



เดอะ คริสตัล ทัวร์
THE CRYSTAL TOUR
 TRAVEL AGENT
 Since 1992
 License No.31/01021

43/27 หมู่ 5 ตำบลราษี อำเภอมือง จังหวัดภูเก็ต 83130
 Tns. 0818929441 076 341549
 Line OA: @069cgsoo
 What's app :+ 66 81 8929441
 E-mail :crystalworldtour1992@gmail.com
 Website: www.crystalworldtour.com



QR Scan For Connect

อาหารทั้งหมด
13 มื้อ

บ้านพักกระเป๋า
20 กก.

ที่พักโรงแรม
4 คืน

TRAVEL
 INSURANCE

ROMANTIC XINJIANG 6 วัน | 4 คืน

ซินเจียงเหนือ

อูรูมูฉี อีทิง ไม่น่าเชื่อ

BCURCO3-UQ
 Crystal Air

ทัวร์ไม่ลงร้านช้อปปิ้ง

นั่งรถไฟความเร็วสูง 1 เกี้ยว



ราคาเริ่มต้น
34,998.-

"แกรนด์แคนยอนคิ้วเค่อชู่
 แกรนด์แคนยอนชุยุกุย" ทะเลสาบโซลิมูทู่ สีฟ้าสุดละมุน
 จุดเช็กอินถนน Duku Highway - ผ่านชม The Guozigou Bridge
 อุทยานดอกไม้เทียนซาน - ทุ่งทิวทัศน์คาลาจิน - ถนนคนเดินลิวซิงเจียง

เที่ยวครบทุกไฮไลท์ อาหารครบทุกมื้อ

เดินทาง พ.ค. - ส.ค. 2569



เมนูพิเศษ!!
 สุกี้



เมนูพิเศษ!!
 อาหาร
 ซินเจียง

..Romantic Xinjiang..

ซินเจียงเหนือ อูรุมฉี อีหนิง โบ้เล่อ 6 วัน 4 คืน

สัมผัสความมหัศจรรย์แห่งธรรมชาติ...มนต์เสน่ห์ดอกไม้บานสะพรั่งกลางป่าสนเทียนชาน

"แกรนด์แคนยอนคิ้วเค่อซู - แกรนด์แคนยอนชุยถู่"

ทะเลสาบไซลิมูหุ สีฟ้าสุดละมุน

เที่ยวครบทุกไฮไลท์ อาหารครบทุกมื้อ พร้อมความประทับใจ มิรู้ลืม



ROMANTIC XINJIANG 6 วัน | 4 คืน

ซินเจียงเหนือ

อูรุมฉี อีหนิง โบ้เล่อ

BCURC03-UQ

อาหารทั้งหมด **13** มื้อ

น้ำหนักกระเป๋า **20** กก.

พักรีสอร์ท **4** ดาว

TRAVEL INSURANCE

นั่งรถไฟความเร็วสูง 1 เกี้ยว

ทิวทัศน์ไม่ลงร้านช้อปปิ้ง



ราคาเริ่มต้น
34,998.-

เดินทาง พ.ค. - ส.ค. 2569

"แกรนด์แคนยอนคิ้วเค่อซู
แกรนด์แคนยอนชุยถู่" ทะเลสาบไซลิมูหุ สีฟ้าสุดละมุน
จุดเช็คอินถนน Duku Highway - ผ่านชม The Guozigou Bridge
อุทยานดอกไม้เทียนชาน - ทุ่งหญ้าคาลาจิน - ถนนคนเดินลิวซิงเจียง

เที่ยวครบทุกไฮไลท์ อาหารครบทุกมื้อ



เมนูพิเศษ!!
สุกี้



เมนูพิเศษ!!
อาหาร
ซินเจียง

| FLIGHT NO. | ROUTING | TIME | AIRLINES |
|------------|-----------|---------------|------------|
| UQ2642 | BKK - LYA | 17:10 - 22:20 | URUMQI AIR |
| UQ2642 | LYA - URC | 23:50 - 03:55 | URUMQI AIR |
| UQ2641 | URC - LYA | 07:00 - 10:45 | URUMQI AIR |
| UQ2641 | LYA - BKK | 12:35 - 15:35 | URUMQI AIR |

น้ำหนักสัมภาระโหลดใต้ท้องเครื่องไม่เกิน 20 Kg. // สัมภาระถือขึ้นเครื่อง (Carry on) ไม่เกิน 5 Kg.
มีบริการอาหารว่างและเครื่องดื่มบริการบนเครื่อง

| วัน | โปรแกรมเดินทาง | เช้า | เที่ยง | ค่ำ | โรงแรมที่พัก |
|-----|--|------|--------|------------------------|---|
| 1 | สนามบินสุวรรณภูมิ - สนามบินลั่วหยาง (checked through) สนามบินอูรูมฉี | ✕ | ✕ | ✕ |  |
| 2 | สนามบินอูรูมฉี - เมืองขุยถุย - จุดเช็คอินถนน Duku Highway แกรนด์แคนยอน+สะพานกระจก - เมืองโบ้เส่อ | 🍴 | 🍴 | 🍴 | Wanda moments หรือเทียบเท่าระดับ 4 ดาว |
| 3 | เมืองโบ้เส่อ - เทียวทะเลสาบไซลิ้มหู - ผ่านชมThe Guozigou Bridge อุทยานดอกไม้เทียนซาน - เมืองเท่อเค่อซือ | 🍴 | 🍴 | 🍴 | Xing cheng international หรือเทียบเท่าระดับ 4 ดาว |
| 4 | แกรนด์แคนยอนคว้เค่อซู - ทุ่งหญ้าคาลาจัน - เมืองอีหนิง ถนนคนเดินลี่ซิงเจียง | 🍴 | 🍴 | 🍴 สุกี้ | Jing yun ya ding หรือเทียบเท่าระดับ 4 ดาว |
| 5 | อีหนิง - นั่งรถไฟความเร็วสูง (C850 09.50 - 15.18) ไปอูรูมฉี ตลาดต้าปาจา | 🍴 | 🍴 | 🍴 อาหาร จีนเจียง | Ramada hotel หรือเทียบเท่าระดับ 4 ดาว |
| 6 | สนามบินอูรูมฉี - สนามบินลั่วหยาง - สนามบินสุวรรณภูมิ | 🍴 | ✕ | ✕ | |

**** รายการทัวร์ข้างต้นอาจมีการเปลี่ยนแปลงตามความเหมาะสม ****

| กำหนดการเดินทาง | | ผู้ใหญ่ (พักห้องละ 2-3 ท่าน) (ราคาเด็ก / ผู้ใหญ่ เท่ากัน) | พักเดี่ยวเพิ่ม |
|-------------------------|------------------------------|--|----------------|
| วันพฤหัสบดี - วันอังคาร | 28 พฤษภาคม - 2 มิถุนายน 2569 | 34,998.- | 6,900.- |
| วันพฤหัสบดี - วันอังคาร | 18 - 23 มิถุนายน 2569 | 40,998.- | 6,900.- |
| วันพฤหัสบดี - วันอังคาร | 25 - 30 มิถุนายน 2569 | 40,998.- | 6,900.- |
| วันพฤหัสบดี - วันอังคาร | 16 - 21 กรกฎาคม 2569 | 42,998.- | 7,900.- |
| วันพฤหัสบดี - วันอังคาร | 23 - 28 กรกฎาคม 2569 | 44,998.- | 7,900.- |
| วันพฤหัสบดี - วันอังคาร | 13 - 18 สิงหาคม 2569 | 42,998.- | 7,900.- |
| วันพฤหัสบดี - วันอังคาร | 20 - 25 สิงหาคม 2569 | 42,998.- | 7,900.- |

****ราคาเฉพาะคนไทยเท่านั้น / พาสปอร์ตต่างชาติเก็บเพิ่ม 2,000 บาท / ท่าน******

คณะ 20 ท่านออกเดินทาง (มีหัวหน้าทัวร์) **ไม่ลงร้านช้อปปิ้ง****

โปรดทราบ



ไม่รวมค่าทิปไกด์ท้องถิ่นและพนักงานขับรถท้องถิ่น **ท่านละ 2,000 บาท /ลูกค้า1ท่าน**
สำหรับค่าทิปหัวหน้าทัวร์ตามความพึงพอใจของท่าน

ไม่มีราคาเด็กเนื่องจากเป็นทัวร์ราคาพิเศษ!!
ไม่สามารถเลือกที่นั่งบนเครื่องบินได้เนื่องจากเป็นตั๋วกรุ๊ปทัวร์
ฟรีพาสปอร์ตไทยไม่มีค่าธรรมเนียมวีซ่า (เฉพาะพาสปอร์ตไทย) เดินทางไป-กลับพร้อมกรุ๊ป

การซื้อตั๋วภายในประเทศ

- ท่านใดที่ต้องออกตั๋วภายในประเทศ (เครื่องบิน, รถทัวร์, รถไฟ)
!!! กรุณาแจ้งเจ้าหน้าที่บริษัททัวร์ให้ทราบและคอนเฟิร์มการเดินทางก่อนทุกครั้ง
หากท่านทำการออกตั๋วก่อนจะได้รับบริการยืนยันไฟล์ทบินและการเดินทางจากบริษัท
****ทางบริษัทสงวนสิทธิ์จะไม่รับผิดชอบในทุกกรณี****

รายละเอียด

| | |
|----------------|--|
| วันที่1 | สนามบินสุวรรณภูมิ – สนามบินลั่วหยาง – สนามบินอู๋รุ่มี |
| 14.00 | พร้อมกันที่ สนามบินสุวรรณภูมิ อาคารผู้โดยสารขาออก เคาน์เตอร์สายการบิน URUMQI AIR โดยมีเจ้าหน้าที่ ของบริษัทฯ คอยให้การต้อนรับและอำนวยความสะดวกเรื่องบัตรโดยสารและสัมภาระ *** หมายเหตุ : เคาน์เตอร์เช็คอินจะปิดบริการก่อนเวลาเครื่องออก 60 นาที และไม่มีประกาศเตือนผู้โดยสารขึ้นเครื่อง ดังนั้นผู้โดยสารจำเป็นต้องเตรียมพร้อม ณ ประตูขึ้นเครื่องก่อนเวลาเครื่องออกอย่างน้อย 45 นาที *** ตัวเครื่องบินเป็นตั๋วกรุ๊ปสำหรับคณะทัวร์ ระบบของสายการบินจะทำการRandomที่นั่ง ซึ่งไม่สามารถเลือกหรือเลือกกระบู่ที่นั่งได้ น้ำหนักกระเป๋า 20 กก./ท่าน กระเป๋าขึ้นเครื่องไม่เกิน 5 กก./ท่าน หากต้องการซื้อน้ำหนักกระเป๋าเพิ่มเติม มีค่าใช้จ่ายเพิ่มเติม และต้องแจ้งล่วงหน้าก่อนเดินทาง 7 วันทำการ |
| 17.10 | นำท่านเดินทางสู่ สนามบินลั่วหยาง เที่ยวบินที่ UQ2642 (มีบริการอาหารว่างและเครื่องดื่มบนเครื่อง) |
| 22.20 | เดินทางถึง สนามบินลั่วหยาง ประเทศจีน หลังจากนั้นนำท่านรอต่อเครื่องสู่ สนามบินอู๋รุ่มี |
| 23.50 | นำท่านเดินทางสู่ สนามบินอู๋รุ่มี เที่ยวบินที่ UQ2642 (บริการอาหารว่างและเครื่องดื่มบนเครื่อง) |
| วันที่2 | สนามบินอู๋รุ่มี – เมืองชุยู่ยู่ – จุดเช็คอินถนน Duku Highway – แกรนด์แคนยอน+สะพานกระจกเมืองโป้เล่อ |
| 03.55 | เดินทางถึง สนามบินอู๋รุ่มี ประเทศจีน ผ่านด่านตรวจคนเข้าเมือง รับกระเป๋าสัมภาระ หลังจากนั้นออกเดินทางท่องเที่ยวตามรายการ (เวลาที่ประเทศจีนเร็วกว่าประเทศไทย 1 ชั่วโมง) |
| เช้า |  บริการอาหารเช้า ณ ภัตตาคาร ⁽¹⁾ |

จากนั้นนำท่านเดินทางสู่ **เมืองขุยถุน** เมืองเล็กใจกลางเส้นทางสายไหมยุคใหม่ ขุยถุนตั้งอยู่ทางตะวันตกเฉียงเหนือของเขตปกครองตนเองซินเจียงอุยกูร์ ประเทศจีน เป็นเมืองขนาดกลางที่มีบทบาทสำคัญด้านการขนส่งและเศรษฐกิจ

เที่ยง

🍴บริการอาหารกลางวัน ณ ภัตตาคาร ⁽²⁾

นำท่านเดินทางสู่ จุดเชิควินบน **ถนนตุ้กู (Duku Highway)** ในซินเจียง ประเทศจีน เป็นเส้นทางโรดทริปที่สวยงามและได้รับความนิยมอย่างมาก โดยมีจุดไฮไลต์ที่ไม่ควรพลาดตลอดเส้นทางยาวกว่า 500 กิโลเมตร



หนึ่งในนั้นคือ **แกรนด์แคนยอนตุ้ชานสือ (รวมสะพานกระจก)** มหัศจรรย์แห่งหุบเขาแดนตะวันตกของจีน สัมผัสความยิ่งใหญ่ของธรรมชาติ ในเขต ซินเจียง ประเทศจีน ที่นี่คือหุบเขาหินทรายที่ถูกกัดเซาะโดยลมและน้ำจนเกิดเป็นชั้นหินรูปร่างแปลกตาคล้ายกับแกรนด์แคนยอนในสหรัฐอเมริกาแต่มีเอกลักษณ์เฉพาะตัวด้วยโทนสีแดงเข้มตัดกับฟ้ากว้างสุดลูกหูลูกตา



จากนั้นนำท่านเดินทางสู่ **เมืองโม่ถ่อ** (ระยะทาง 300 กม. ใช้เวลาเดินทางประมาณ 4 ชั่วโมง)

ค่ำ

🍴บริการอาหารค่ำ ณ ภัตตาคาร ⁽³⁾

ที่พักเมืองจิงเหอ Wanda Moments ระดับเทียบเท่าหรือ 4 ดาวท้องถิ่น

วันที่3 เมืองโบ้เล่อ – เทียวทะเลสาบไซลีมูหู – ผ่านชมThe Guozigou Bridge – อุทยานดอกไม้เทียนซาน
เมืองเท่อเค่อซือ

เช้า  บริการอาหารเช้า ณ ห้องอาหารของโรงแรม (4)

หลังจากนั้นนำท่านเที่ยวชม **ทะเลสาบไซลีมูหู (Sayram Lake)** ช่วงเดือน 5-8 (พฤษภาคม-สิงหาคม) คือช่วงที่สวยงามที่สุด โดยเป็นฤดูใบไม้ผลิถึงฤดูร้อนที่หิมะละลาย น้ำในทะเลสาบเป็นสีฟ้าใส ตัดกับทุ่งหญ้าเขียวขจีและดอกไม้ป่าหลากสี ทะเลสาบไซลีมูหูนี้เป็นทะเลสาบน้ำใสขนาดใหญ่และอยู่สูงที่สุดในเขตซินเจียง ตั้งอยู่บนเทือกเขาเทียนซาน ได้รับฉายาว่า **"ไข่มุกแห่งซินเจียง"**



เที่ยง  บริการอาหารกลางวัน ณ ภัตตาคาร (5)

ระหว่างทางผ่าน ชมสะพานกัวจื่อโกว สะพานซึ่งขนาดใหญ่ที่มีชื่อเสียงในเขตปกครองตนเองซินเจียงอุยกูร์ ประเทศจีน เป็นสะพานที่สูงและน่าทึ่งในด้านวิศวกรรม โดดเด่นด้วยเสาเป็นรูปตัว H สวยงามตั้งอยู่ในหุบเขาสีเขียวขจี สลับยอดเขาหิมะ เป็นส่วนหนึ่งของทางด่วนสายสำคัญ และเป็นจุดเช็คอินที่นักท่องเที่ยวต้องแวะชมเมื่อมาเที่ยวซินเจียง



หลังจากนั้นนำทุกท่านชม **อุทยานดอกไม้เทียนซาน (Yili Tianshan Huahai Scenic Area)** ตั้งอยู่ในเขตเมืองอี่หนิง (Yining) ของเขตปกครองตนเองซินเจียงอุยกูร์ เป็นสถานที่ท่องเที่ยวระดับ AAAA ที่มีชื่อเสียงเรื่องทุ่งลาเวนเดอร์สีม่วงทอดยาวกว่า 12 กิโลเมตร ท่ามกลางหุบเขาและหิมะบนยอดเขาเทียนซาน

"เรียนลูกค้าทุกท่าน การบานของดอกไม้ขึ้นอยู่กับสภาพอากาศและฤดูกาล หากเกิดฝนตกหนักหรืออากาศเปลี่ยนแปลง อาจส่งผลต่อความสวยงามของดอกไม้ในแต่ละช่วงเวลาได้ ขอภัยในความไม่สะดวกหากดอกไม้ไม่บานสะพรั่งตามที่คาดหวัง"



ค่ำ

🍴 บริการอาหารค่ำ ณ ภัตตาคาร ⁽⁶⁾

ที่พักเมืองเท่เค่อซือ Xing cheng international ระดับเทียบเท่าหรือ 4 ดาวท้องถิ่น

วันที่ 4

แกรนด์แคนยอนคั่วเค่อซู – ทุ่งหญ้าคาลาจัน – เมืองอี่หนิง - ถนนคนเดินลี่ซิงเจียง

เช้า

🍴 บริการอาหารเช้า ณ ห้องอาหารของโรงแรม ⁽⁷⁾

หลังจากนั้นนำท่าน **สัมผัสความมหัศจรรย์แห่งธรรมชาติ "แกรนด์แคนยอนคั่วเค่อซู"** ที่เกิดจากการกัดเซาะของน้ำที่ไหลมาจากเทือกเขาเทียนซานและแรงลมมานานนับล้านปี จนเกิดเป็นหน้าผาสูงชันและชั้นหินสีแดงตะกอนทับซ้อนกันเป็นลวดลายที่สวยงามมีลวดลายเป็นชั้น ๆ สีของหินจะเปลี่ยนไปตามแสงแดด ตั้งแต่สีน้ำตาลส้มไปจนถึงสีเทาเข้ม ตัดกับผืนหญ้าสีเขียวมรกตด้านบน แกรนด์แคนยอนคั่วเค่อซู ไม่ใช่แค่หุบเขาหินที่แห้งแล้ง แต่เป็น "หุบเขาที่มีชีวิต" ที่เต็มไปด้วยสีสันและความหลากหลายทางธรรมชาติ



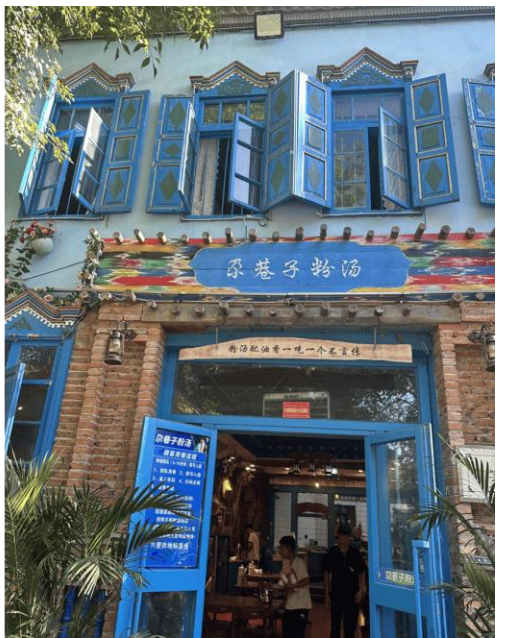
เที่ยง


🍴 บริการอาหารกลางวัน ณ ภัตตาคาร ⁽⁸⁾

หลังจากนั้นนำท่านเดินทางสู่ **ทุ่งหญ้าคาลาจัน (Kalajun Grassland)** เป็นสถานที่ท่องเที่ยวระดับ AAAAA ในซินเจียง ประเทศจีน ตั้งอยู่ทางตะวันตกของเทือกเขาเทียนชาน เด่นเรื่องทิวทัศน์ทุ่งหญ้าสีเขียวขจี เนินเขาสูงต่ำสลับกัน คล้าย "ทุ่งหญ้าลอยฟ้า" ความสูง 1,600 - 2,000 เมตร เหนือระดับน้ำทะเล มองไปเหมือนดังคลื่นในมหาสมุทร ได้รับมรดกโลก UNESCO เมื่อปี 2013




หลังจากนั้นนำท่านเดินทางสู่เมืองอีหนิง หลังจากนั้นนำท่านเดินทางสู่ **ถนนคนเดินลี่ซิงเจียง (Liuxing Street หรือ Liuxingjie)** หรือเรียกอีกชื่อว่า **ถนนหกดาว** เป็นสถานที่ท่องเที่ยวระดับ AAAA ที่มีประวัติศาสตร์และวัฒนธรรมอันเป็นเอกลักษณ์ เป็นถนนคนเดินที่เต็มไปด้วยร้านค้า คาเฟ่ ร้านอาหารท้องถิ่น และบ้านเรือนของชาวเมืองที่บรรยากาศครื้นเครงและเป็นกันเอง ถนนลี่ซิงเจียงเป็นจุดที่นักท่องเที่ยวทุกคนที่มาเมืองอีหนิงต้องมาเยี่ยมชมเพื่อสัมผัสเสน่ห์ทางประวัติศาสตร์และวัฒนธรรมที่ผสมผสานกันอย่างลงตัว



ค่ำ  บริการอาหารค่ำ ณ ภัตตาคาร (เมนูพิเศษ.....สุกั)⁽⁹⁾
ที่พักเมืองอีหนิง Jing yun ya ding ระดับเทียบเท่าหรือ 4 ดาวท้องถิ่น

วันที่ 5 อีหนิง - นั่งรถไฟความเร็วสูง (C850 09.50 - 15.18) ไปอูรูมฉี - ตลาดต้าปาจา

เช้า  บริการอาหารเช้า ณ ห้องอาหารของโรงแรม⁽¹⁰⁾
 หลังอาหารเช้า นำท่านเดินทางสู่สถานีรถไฟเมืองอีหนิง เพื่อเตรียมขึ้นรถไฟความเร็วสูงสู่เมืองอูรูมฉี

09.50 น. นำท่านขึ้นรถไฟความเร็วสูงขบวนที่ C850 (09.50/15.18) เดินทางสู่เมืองอูรูมฉี
 เที่ยง บริการอาหารกลางวันบนขบวนรถไฟ (BOX SET) ⁽¹¹⁾
 15.18 น. เดินทางถึงสถานีรถไฟเมืองอูรูมฉี นำท่านเดินทางสู่ ตลาดต้าปาจา หรือ ถนนคนเดินต้าปาจา ถ้าอยากสัมผัสกลิ่นอายของ
 เส้นทางสายไหมแบบเต็มรูปแบบ ต้องมาเยือน อูรูมฉี เมืองเอกแห่งซินเจียง ที่เปี่ยมไปด้วยวัฒนธรรมอูยกูร์ และความ
 คึกคักของตลาดเก่าแก่ ไฮไลต์คือ “ต้าปาจา” ถนนคนเดินสุดมีชีวิตชีวา ที่เต็มไปด้วยสีสันจากร้านค้า กลิ่นเครื่องเทศ และ
 เสียงดนตรีพื้นเมือง เสมือนหลุดเข้าไปในโลกอาหรับผสมเอเชียกลาง ของที่ควรซื้อเป็นของฝาก และของที่ระลึก
 เครื่องเทศหอมฉุน ผลไม้อบแห้งคุณภาพเยี่ยม เช่น ลูกเกด อัลมอนต์ และอินทผลัม งานหัตถกรรมอูยกูร์ เช่น ผ้าปักลาย,
 หมวกขนสัตว์ ของฝากจากที่นี่ไม่ใช่แค่สวยงาม แต่ยังเล่าถึงวัฒนธรรมของชนเผ่าต่างๆ ในซินเจียงได้อย่างลึกซึ้ง



ค่ำ บริการอาหารค่ำ ณ ภัตตาคาร ⁽¹²⁾
 ที่พัก Ramada hotel ระดับเทียบเท่าหรือ 4 ดาวท้องถิ่น

วันที่ 6 สนามบินอูรูมฉี – สนามบินลั่วหยาง – สนามบินสุวรรณภูมิ

เช้า บริการอาหารเช้า ณ ห้องอาหารของโรงแรม หรือ BOX SET ⁽¹³⁾
 หลังจากนั้นนำท่านเดินทางสู่ สนามบินอูรูมฉี เพื่อเดินทางกลับประเทศไทย
 07.00 นำท่านเดินทางสู่ สนามบินลั่วหยาง เที่ยวบินที่ UQ2641 (บริการอาหารว่างและเครื่องดื่มบนเครื่อง)
 10.45 เดินทางถึง สนามบินลั่วหยาง หลังจากนั้นนำท่านรอต่อเครื่องเพื่อเดินทางสู่ สนามบินสุวรรณภูมิ
 12.35 นำท่านเดินทางสู่ สนามบินสุวรรณภูมิ เที่ยวบินที่ UQ2641 (บริการอาหารว่างและเครื่องดื่มบนเครื่อง)
 15.35 เดินทางถึง สนามบินสุวรรณภูมิ ประเทศไทย โดยสวัสดิภาพ ... พร้อมความประทับใจ





สำคัญมาก!! พาสปอร์ต(Passport) ควรมีอายุมากกว่า 6 เดือนก่อนเดินทาง
พาสปอร์ตต้องไม่มีรอยขีดเขียน ไม่มีรอยขาด หรือลักษณะบวมจากการโดนน้ำ
บริษัท สงวนสิทธิ์ไม่รับผิดชอบ กรณีที่ท่านส่งหนังสือเดินทางหมดอายุ หรือผิดเล่มมาให้

เด็กอายุต่ำกว่า 18 ปี กรณีไม่ได้เดินทางกับพ่อแม่

ต้องมีหนังสือยินยอมให้ผู้เยาว์เดินทางไปต่างประเทศ ซึ่งออกโดยอำเภอ หรือสำนักงานเขตฯ ที่พ่อแม่มีชื่ออยู่ในทะเบียนบ้านเท่านั้น พร้อมระบุชื่อ-สกุลของญาติที่เดินทางกับเด็ก และวันที่เดินทางไป-กลับ อย่างชัดเจนในเอกสารยินยอม

ข้อควรระวัง

ท่านใดที่ต้องออกตัวภายในประเทศ (เครื่องบิน, รถทัวร์, รถไฟ) กรุณาแจ้งเจ้าหน้าที่บริษัททัวร์ให้ทราบและคอนเฟิร์มการเดินทางก่อนทุกครั้ง หากท่านทำการจองตัวเครื่องก่อนที่ท่านจะได้รับการคอนเฟิร์มการเดินทางจากบริษัท **ทางบริษัทจะไม่รับผิดชอบในทุกกรณี**



อัตราค่าบริการรวม

- ค่าตัวเครื่องบินเดินทางไป-กลับ ชั้นประหยัดตามเส้นทาง และสายการบิน รวมถึงค่าภาษีสนามบิน (น้ำหนักโหลดท่านละไม่เกิน 20 กิโลกรัม ท่านละ 1 ใบ / ถูขึ้นเครื่อง 5 กิโลกรัม)
- ค่าที่พักระดับ 4 ดาว ตามมาตรฐานโรงแรมประเทศจีน (ห้องละ 2-3 ท่าน)

โปรดทราบ...เรื่องห้องพัก



กรณีพัก 3 ท่านถ้าวันที่เข้าพักโรงแรม **ไม่มีห้อง TRP (3 ท่าน)** อาจจำเป็นต้องแยกพัก 2 ห้อง (มีค่าใช้จ่ายพักเดี่ยวเพิ่ม)
กรณีห้อง TWIN BED (เตียงเดี่ยว 2 เตียง) ซึ่งโรงแรมไม่มีหรือเต็ม ทางบริษัทขอปรับเป็นห้อง DOUBLE BED แทนโดยมีต้องแจ้งให้ทราบล่วงหน้า หรือ
หากต้องการห้องพักแบบ DOUBLE BED (1 เตียงใหญ่) ซึ่งโรงแรมไม่มีหรือเต็ม ทางบริษัทขอปรับเป็นห้อง TWIN BED แทนโดยมีต้องแจ้งให้ทราบล่วงหน้า
กรณีห้องพักในเมืองที่ระบุไว้ในโปรแกรมมีเทศกาลวันหยุดยาว มีงานประชุมหรืองานแฟร์ต่างๆ บริษัทขอจัดที่พักในเมืองใกล้เคียงแทน

- ค่าพาหนะนำเที่ยวตลอดเส้นทาง
- ค่าอาหารแต่ละมื้อ
- ค่าเข้าชมตามสถานที่ต่างๆ
- ค่าประกันอุบัติเหตุระหว่างการเดินทาง ท่านละ 1 ล้านบาท กรณีรักษาพยาบาล 5 แสนบาท(เงื่อนไขตามกรมธรรม์)



อัตราค่าบริการไม่รวม

- ค่าน้ำหนักกระเป๋าเดินทางที่เกินจากสายการบินกำหนดไว้
- ค่าธรรมเนียมน้ำมัน และภาษีสนามบิน ในกรณีที่สายการบินมีการปรับขึ้นราคา
- ค่าใช้จ่ายส่วนตัว อาทิเช่น ค่าโทรศัพท์, ค่าซักรีด, ค่าอาหาร และเครื่องดื่มนอกเหนือจากในรายการ
- ค่าภาษีมูลค่าเพิ่ม 7% และภาษีหัก ณ ที่จ่าย 3% (กรณีลูกค้าต้องการใบเสร็จรับเงินแบบเต็มรูปแบบ)
- **ค่าสินน้ำใจ(ทิปไกด์)สำหรับมัคคุเทศก์ท้องถิ่น, คนขับรถ ท่านละ 2,000.- บาท/ทริป**

****สำหรับหัวหน้าทัวร์ ขึ้นอยู่กับความพึงพอใจในการบริการ****

- ค่าทิปพนักงานยกกระเป๋าที่โรงแรม (ใบละ 5 หยวน/ครั้ง), ค่าทิปต่าง ๆ หากท่านใช้บริการ
- หากวีซ่ากรุ๊ปยกเลิก ท่านจะต้องทำวีซ่าเดี่ยว ซึ่งจะต้องมีค่าใช้จ่ายเพิ่มเติม
- ค่าดำเนินการคัดกรองตรวจหาเชื้อ RT-PCR หรือ ATK ในกรณีที่ประเทศจีนต้องให้ตรวจ
- ค่าวีซ่าจีนสำหรับชาวต่างชาติ

การชำระค่าทัวร์

**มัดจำท่านละ 10,000.- บาท (ภายใน 3 วันหลังการจอง)
ชำระส่วนที่เหลือ ก่อนเดินทาง 21 วัน**

*กรณียกเลิกการเดินทางน้อยกว่า 30 วันทำการ บริษัทฯ ขอสงวนสิทธิ์ในการคืนค่ามัดจำ
*หรือหักค่าทัวร์ตามค่าใช้จ่ายที่เกิดขึ้นจริง โดยไม่สามารถขอคืนเงินได้ทุกกรณี

เงื่อนไขการสำรองที่นั่ง

- 1 กรณียกเลิกการเดินทางน้อยกว่า 30 วันทำการ และช่วงวันหยุดยาว หรือวันหยุดเทศกาลกรรณาแจ้งยกเลิกการเดินทางมากกว่า 45วัน บริษัทฯ ขอสงวนสิทธิ์ในการคืนค่ามัดจำ หรือ หักค่าใช้จ่ายที่เกิดขึ้นจริง
- 2 กรณีท่านไม่ผ่านการอนุมัติวีซ่าของประเทศจีน หรือถูกปฏิเสธการเข้าประเทศจีน ด้วยเหตุผลใดก็ตาม บริษัทฯ ขอสงวนสิทธิ์ในการคืนค่าทัวร์ หรือหักค่าใช้จ่ายที่เกิดขึ้นจริง โดยไม่สามารถขอคืนเงินได้ทุกกรณี
- 3 หากท่านไม่ชำระมัดจำตามที่กำหนด ขออนุญาตยกเลิกการจองให้ลูกค้าท่านอื่น หากท่านชำระไม่ครบตามจำนวน บริษัทฯ ถือว่าท่านยกเลิกการเดินทาง โดยปริยาย เมื่อท่านได้ชำระเงินบางส่วน หรือทั้งหมด บริษัทฯ ถือว่าท่านได้ยอมรับเงื่อนไข และข้อตกลงต่างๆ ตามที่ได้ระบุไว้
- 4 หากท่านชำระเงินในบางส่วนแล้ว โปรดส่งสำเนาการโอนเงินมาทางอีเมลล์ ให้เซลล์ที่ท่านติดต่อ และส่งรายชื่อผู้จอง โดยผู้เดินทางจะต้องส่งสำเนาหนังสือเดินทาง (Passport) ตัวจริง
- 5 หากไม่ส่งสำเนาหนังสือเดินทาง (Passport) มาให้ทางบริษัทฯ ขอสงวนสิทธิ์ไม่รับผิดชอบค่าเสียหายอันเกิดจากความผิดพลาดจากการสะกดชื่อ-นามสกุล และอื่นๆ เพื่อใช้ในการจองตั๋วเครื่องบินทั้งสิ้น

เมื่อท่านจองทัวร์ และชำระมัดจำแล้ว

ถือว่าท่านได้ยอมรับในเงื่อนไขตามที่บริษัทกำหนดไว้ข้างต้น

เงื่อนไขการยกเลิกการเดินทาง

กรณีลูกค้าเลื่อนการเดินทาง หรือ ยกเลิกการเดินทาง

ตามเงื่อนไขของรายการทัวร์ นักท่องเที่ยวต้องแจ้งการยกเลิกหรือเลื่อนการเดินทาง เพื่อลงนามยืนยันการยกเลิกเดินทางเป็นลายลักษณ์อักษรเท่านั้น

แจ้งยกเลิกก่อนเดินทาง

30 วัน

กรณียกเลิกการเดินทางน้อยกว่า 30 วันทำการ และช่วงวันหยุดยาว บริษัทฯ ขอสงวนสิทธิ์ใน **คืนค่ามัดจำทัวร์ หรือ ค่าใช้จ่ายที่เกิดขึ้นจริง** อาทิเช่น ค่ามัดจำที่นั่งสายการบิน

แจ้งยกเลิกก่อนเดินทาง

15-29 วัน

กรณียกเลิกการเดินทางน้อยกว่า 15-29 วันทำการ หรือช่วงวันหยุดยาว **เก็บค่าใช้จ่าย 50% ของค่าทัวร์ หรือ ค่าใช้จ่ายที่เกิดขึ้นจริง** หรือหากมีค่าใช้จ่ายที่มากกว่าค่ามัดจำ ขอสงวนสิทธิ์ในการเรียกเก็บเพิ่มเติม

แจ้งยกเลิกก่อนเดินทาง

0-14 วัน

กรณียกเลิกการเดินทางน้อยกว่า 0-14 วันทำการ หรือช่วงวันหยุดยาว

เก็บค่าใช้จ่าย 100 % ของค่าทัวร์

ในวันเดินทาง หากท่านไม่ประสงค์เดินทางหรือไม่สามารถเดินทาง พร้อมกับคณะได้ ขอสงวนสิทธิ์ในการไม่คืนค่าทัวร์ทุกกรณี

หมายเหตุ



- กรณีผู้ร่วมคณะยินดีที่จะเดินทางน้อยกว่า 15 ท่าน ทางบริษัทฯ ขอสงวนสิทธิ์ ไม่มีหัวหัวหน้าทัวร์ (มีไกด์ท้องถิ่นตลอดการเดินทาง)
- กรณีเจ้าหน้าที่ตรวจคนเข้าเมืองของประเทศนั้น ๆ ปฏิเสธการเข้า-ออก ด้วยเหตุผลใดก็ตาม ถือเป็นเหตุผลซึ่งอยู่นอกเหนืออำนาจ และความรับผิดชอบ ทางบริษัทฯ ขอสงวนสิทธิ์ที่จะไม่คืนเงินทั้งหมด
- กรณีท่านเดินทางช่วงเทศกาลต้องมีการยืนยันที่นั่งกับทางสายการบิน และทางโรงแรม โดยการผ่านตัวแทนทั้งใน และต่างประเทศ รวมถึงเที่ยวบินพิเศษ และเที่ยวบินเหมาลำ ทางบริษัทฯ ขอสงวนสิทธิ์ในการไม่คืนเงินทั้งหมด
- บริษัทฯ ขอสงวนสิทธิ์ที่จะไม่รับผิดชอบค่าใช้จ่ายใดๆ ในกรณีที่เกิดเหตุสุดวิสัยที่บริษัทไม่สามารถควบคุมได้ เช่น การยกเลิกเที่ยวบิน การเปลี่ยนตารางเวลาบิน หรือความล่าช้าของสายการบิน, อุบัติเหตุ, ภัยธรรมชาติ, การนัดหยุดงาน, การก่อกองจลาจล หรือสิ่งของสูญหายตามสถานที่ต่าง ๆ
- บริษัทฯ ขอสงวนสิทธิ์ที่จะเปลี่ยนแปลงราคา โดยไม่ต้องแจ้งให้ทราบล่วงหน้า ในกรณีที่มีการขึ้นลงของเงินตราต่างประเทศ และจากการปรับขึ้นค่าน้ำมันของสายการบิน
- บริษัทฯ ขอสงวนสิทธิ์ในการเปลี่ยนแปลงรายการท่องเที่ยวได้ตามความเหมาะสม ทั้งนี้จะยึดถือผลประโยชน์ของคณะผู้เดินทางเป็นสำคัญ โดยบริษัทฯ ยังคงรักษามาตรฐานการบริการไว้คงเดิม
- บริษัทฯ ขอสงวนสิทธิ์ เมื่อท่านเดินทางไปพร้อมคณะแล้วท่านงดใช้บริการใด หรือไม่เดินทางพร้อมคณะ ถือว่าท่านสละสิทธิ์ ซึ่งไม่สามารถเรียกร้องค่าบริการ และไม่สามารถขอเงินคืนได้ ไม่ว่ากรณีใดๆ ทั้งสิ้น ในกรณีที่ผู้ร่วมเดินทางไม่ครบตามจำนวน ทางบริษัทฯ ขอสงวนสิทธิ์เลื่อนการเดินทาง
- บริษัทฯ ขอสงวนสิทธิ์เมื่อท่านเดินทางไปพร้อมคณะ แล้วท่านงดใช้บริการใด หรือไม่เดินทางพร้อมคณะถือว่าท่านสละสิทธิ์ ไม่อาจเรียกร้องค่าบริการ และเงินคืน ไม่ว่ากรณีใด ๆ ทั้งสิ้น
- รายการทัวร์ดังกล่าว มีลงร้านช้อปปิ้ง ตามนโยบายของร้านสินค้าท้องถิ่นจีน กำหนดให้มีการประชาสัมพันธ์สินค้าพื้นเมืองให้นักท่องเที่ยวทั่วไปได้รู้จักจึงเรียนให้แก่นักท่องเที่ยวทุกท่านทราบว่า ร้านสินค้าท้องถิ่นจีนทุกร้านจำเป็นต้องรบกวนทุกท่านแวะชม ใช้เวลาไม่น้อยกว่า 60 นาทีต่อร้าน ***ซื้อหรือไม่ซื้อขึ้นอยู่กับความพอใจของท่านเป็นหลัก ไม่มีการบังคับใด ๆ ทั้งสิ้น ** หากท่านมีความประสงค์ไม่ลงร้านช้อปปิ้งทางบริษัทฯ จะขอเรียกเก็บค่าใช้จ่ายท่านเป็นจำนวน 300 หยวน / คน / ร้าน
- บริษัทฯ ขอสงวนสิทธิ์เลื่อนการเดินทางในกรณีที่มีผู้ร่วมคณะเป็นผู้ใหญ่ไม่ครบจำนวนตามที่แจ้งไว้



แจ้งเพื่อทราบ

กรณีที่ลูกค้าจองทัวร์ และชำระมัดจำแล้ว ถือว่าท่านได้ยอมรับในเงื่อนไขตามที่บริษัทกำหนดไว้ข้างต้น

