



เดอะ คริสตัล ทัวร์
THE CRYSTAL TOUR
TRAVEL AGENT
Since 1992
License No.31/01021

43/27 หมู่ 5 ตำบลราไวย์ อำเภอเมือง จังหวัดภูเก็ต 83130
Ins. 0818929441 076 341549
Line OA: @069cgsoo
What's app :+ 66 81 8929441
E-mail :crystalworldtour1992@gmail.com
Website: www.crystalworldtour.com



QR Scan For Connect

ทะเลสาบไซลิมุ ท่องหมู่บ้านลาถึ ท่องดอกลาเวนเดอร์ ทัวร์ซินเจียง อีหนิง 8 วัน

ทัวร์พรีเมียม
พัก 5ดาว★★★★★



ราคาเริ่มต้น

58,900.-



วันเดินทาง

28พค-4มิย // 1-8 มิย
6-13 มิย // 13-20 มิย
22-29 มิย // /27มิย-4กค

ซินเจียง อี๋หนิง เก๋อเค่อซือ 8 วัน 7 คืน ทะเลสาบไซลีมู ทุ่งหญ้านาลาถึ ทุ่งดอกกลาเวนเดอร์ แกรนด์แคนยอนคิ้วเคอซู

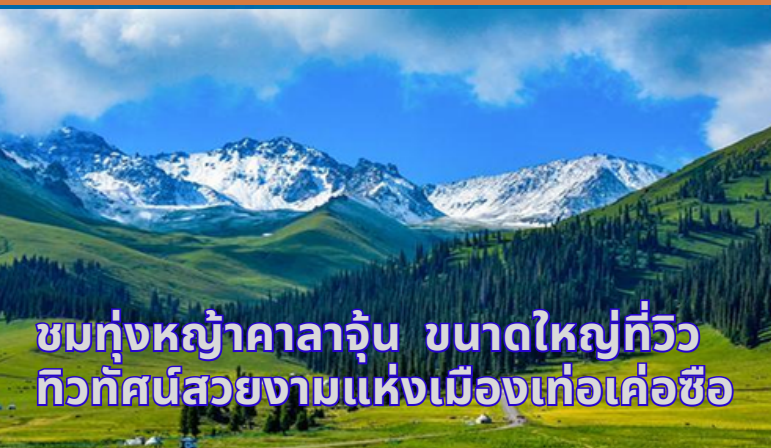


ราคาเริ่มต้น

52,900.-

วันเดินทาง

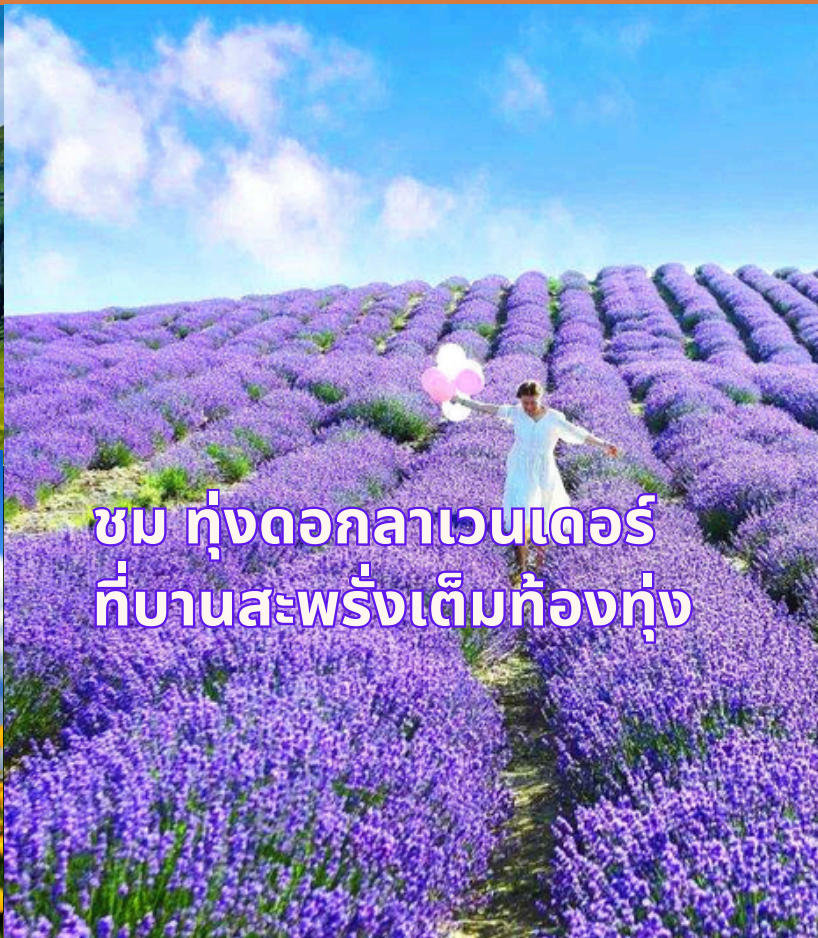
28พค-4มิย // 1-8 มิย
6-13 มิย // 13-20 มิย
22-29 มิย // 27มิย-4กค



ชมทุ่งหญ้านาลาถึ ขนาดใหญ่ที่วิว
ทิวทัศน์สวยงามแห่งเมืองเก๋อเค่อซือ



ชมทะเลสาบไซลีมู ทะเลสาบ
สรวงสวรรค์



ชม ทุ่งดอกกลาเวนเดอร์
ที่บ้านสะพรั่งเต็มท้องทุ่ง

HIGHLIGHT

- ชม ทุ่งดอกลาเวนเดอร์ ที่บานสะพรั่งเต็มท้องทุ่งอันกว้างใหญ่
- ชม ทุ่งหญ้านาลาตี ทุ่งหญ้าที่ใหญ่ที่สุดในโลก ความสวยงามระดับ 5A
- ชม ทะเลสาบไซลีมู ทะเลสาบแห่งสรวงสวรรค์
- ชม หมู่บ้านหมู่บ้านคางฉันฉี หมู่บ้านที่อนุรักษ์สถาปัตยกรรมของชาวอุยกูร์ไว้ได้เป็นอย่างดี
- ชม ทุ่งหญ้าคาลาจูน ทุ่งหญ้าสีดำขนาดใหญ่แห่งซินเจียง
- ชม แกรนด์แคนยอนคิ้วเคซู เกิดจากชั้นหินถูกกัดเซาะจากน้ำที่ไหลลงมาจากเทือกเขาเทียนชาน



Days	โปรแกรมทัวร์	B	L	D	Hotel
1	สนามบิณสูวรรณภูมิ – เจิงตู 3U3936 (18.50-22.50)	X	X	X	TIANFU INTERNATIONAL HOTEL เกือบเท่า 5 ดาว
2	เจิงตู-อี้หนิง 3U6591 (12.45-16.58) ชมวิถีชีวิตของเผ่าอุยกูร์	/	/	/	TIANYUAN INTER HOTEL เกือบเท่า 5 ดาว
3	ทะเลสาบไซลีมู (ชายหลิ้ม) - สะพานกว๋อจื่อโกว	/	/	/	TIANYUAN INTER HOTEL เกือบเท่า 5 ดาว
4	ทุ่งหญ้าคาลาจูน - แกรนด์แคนยอนควเค่อซู	/	/	/	TEKES XIANGTONG INTER เกือบเท่า 5 ดาว
5	ถนนคนเดินหลีเจีย - ทุ่งหญ้านาลาตี	/	/	/	WENLV NALATI HOTEL เกือบเท่า 4 ดาว
6	อุทยานทะเลดอกไม้เทียนชาน - ทุ่งลาเวนเดอร์ - อี้หนิง - ลีวซินเจีย	/	/	/	TIANYUAN INTER HOTEL เกือบเท่า 5 ดาว
7	อี้หนิง - หอที่ระลึกเจ้าหญิงราชวงศ์ฮั่น - หมู่บ้านวัฒนธรรมคางฉันฉี (รวมรถม้า) - เจิงตู 3U6592 (18.25-21.27)	/	/	/	TIANFU INTERNATIONAL HOTEL เกือบเท่า 5 ดาว
8	เจิงตู - กรุงเทพฯ (สุวรรณภูมิ) 3U3935(15.25-17.45)	/	/	X	

DAY1 กรุงเทพฯ สนามบินสุวรรณภูมิ - เจียงตู



15.30 น. พร้อมกันที่สนามบินสุวรรณภูมิ อาคารผู้โดยสารออก ชั้น 4 แถว U เคาน์เตอร์สายการบิน สีชวนแอร์ไลน์ SICHUAN AIRLINE เจ้าหน้าที่ของบริษัทฯ คอยอำนวยความสะดวกด้านสัมภาระและเอกสารการเดินทางแก่ท่าน

หมายเหตุ การจัดที่นั่งของสายการบินเป็นระบบ RANDOM ไม่สามารถเลือกที่นั่งล่วงหน้า อาจจะไม่ได้นั่งติดกัน หรือ นั่งคนละโซน ซึ่งเป็นไปตามการจัดการและเงื่อนไขของสายการบิน

18.50 น. ออกเดินทางโดยเที่ยวบินที่ 3U 3936 บริการอาหารและเครื่องดื่ม

22.50 น. เดินทางถึงท่าอากาศยานเทียนฝู นครเจียงตู (เวลาที่ท้องถิ่นเร็วกว่าประเทศไทย 1 ชั่วโมง) เมืองเอกของมณฑลเสฉวน มณฑลแห่งนี้มีแม่น้ำ 4 สายไหลผ่าน จึงได้ชื่อว่า เสฉวน (SI CHUAN) เป็นพื้นที่ที่อุดมสมบูรณ์จนได้รับฉายาว่าเป็น เมืองแห่งรวงสวรรค์ และเป็นเมืองที่มีชื่อเสียงทางประวัติศาสตร์จากวรรณกรรมจีนเรื่องสามก๊ก หลังผ่านพิธีการตรวจเอกสารการเข้าเมือง เข้าที่พัก TIANFU INTERNATIONAL HOTEL ระดับ 5 ดาวหรือเทียบเท่า ****



DAY2 สนามบินเทียนฝู - อี้หนิง

เช้า บริการอาหารเช้า ณ ห้องอาหารของโรงแรม เช็กเอาท์ และนำท่านไปยังสนามบินเทียนฝู

12.45 น. ออกเดินทางสู่ อี้หนิง โดยเที่ยวบินที่ 3U6591 บริการอาหารและเครื่องดื่มบนเครื่อง

16.58 น. เดินทางถึงสนามบินอี้หนิง ตั้งอยู่ทางตะวันตกเฉียงเหนือของซินเจียงในใจกลางของที่ราบแม่น้ำอีลีเดิมชื่อ หนิงหยวน สร้างขึ้นครั้งแรกในปีค.ศ. 1762 ปัจจุบันเมืองนี้เป็นเมืองหลวงของเขตปกครองตนเองอีลี-คาซัค(Ili Kazakh)ในซินเจียง

ค่ำ บริการอาหารค่ำ ณ ภัตตาคาร
ที่พัก TIANYUAN INTER HOTEL ระดับ 5 ดาวหรือเทียบเท่า



DAY3 อีหนิง - ทะเลสาบไซลิมู (รวมรถอุทยาน) -หุบเขากว้อจื่อโกว

เช้า บริการอาหารเช้า ณ ห้องอาหารของโรงแรม

นำท่านเดินทางสู่ **ทะเลสาบไซลิมู** หรือ ไซลิมู (ใช้เวลาประมาณ 2 ชั่วโมง) ตั้งอยู่ในเขตเทือกเขาเทียนชาน มีระดับความสูงจากน้ำทะเล 2,071 เมตรเป็นทะเลสาบเหนือระดับน้ำทะเลและทะเลสาบอัลไพน์ที่ใหญ่ที่สุดในจีนเจียงไซลิมูมีเสน่ห์ที่สุดด้วยทัศนียภาพปานสรวงสวรรค์ของ ทะเลสาบสีน้ำเงิน ประหนึ่งโพลินล้ำค่าค่าที่สองประกายงดงาม ท่ามกลางทุ่งหญ้าผืนใหญ่มีหมีมา ดอกไม้ป่าแบ่งบาน ป่าเขียวขจี และยอดเขาที่ปกคลุมด้วยหิมะ....ซึ่งความงามเหล่านี้แตกต่างกันไปในแต่ละฤดูกาล ทำให้ที่นี่ได้รับความนิยมของนักท่องเที่ยวเป็นอย่างมาก



Sayram Lake



บริการอาหารกลางวัน ณ ภัตตาคาร

จากนั้นนำท่านเดินทางกลับอีหนิง ระหว่างเส้นทางผ่าน หุบเขากว้อจื่อโกว ซึ่งอยู่ในวงล้อมของภูเขาสูงเสียดฟ้า ซึ่งทางรัฐบาลจีนได้สร้างทางหลวงแผ่นดินจากอุหลุมิ ตัดผ่านหุบเขาเข้าสู่อีหนิง เพื่อช่วยให้การเดินทางสะดวกมากขึ้น ซึ่งจะมีทั้งถนนและสะพานรูปตัว S ยาวประมาณ 700 เมตร และสูงจากกันหุบเขาประมาณ 200 เมตร ทำให้เกิดภูมิทัศน์ที่สวยงาม



คำ บริการอาหารคำ ณ ภัตตาคาร



ที่พัก TIANYUAN INTER HOTEL ระดับ 5 ดาว

DAY4 อีหนิง - ทุ่งหญ้าคาลาจูน - แกรนด์แคนยอนควี้เค่อซู (รถ แบตเตอรี่)- เท่อเค่อซือ (เติกส์)

เช้า บริการอาหารเช้า ณ ห้องอาหารของโรงแรม
นำท่านเดินทางสู่ ทุ่งหญ้าคาลาจูน (ใช้เวลาประมาณ 3 ชั่วโมง)
หนึ่งในทุ่งหญ้าที่มีชื่อเสียงที่สุดในซินเจียง โดยมี
พื้นที่รวมประมาณ 2,848 ตารางกิโลเมตร อยู่สูง
จากระดับน้ำทะเลประมาณ 1,600-2,000 เมตร เป็น
ทุ่งหญ้าที่มีลักษณะเป็นเนินสูงต่ำ มีภูเขาที่มียอด
ปกคลุมด้วยหิมะอยู่ด้านหลังและมี ดอกไม้ที่แบ่งบาน
กระจายไปทั่วทั้งทุ่งหญ้าในฤดูใบไม้ผลิและฤดูร้อน
คำว่าคาลาจูน เป็นภาษาคาซัค มีความหมายว่าทุ่ง
หญ้าสีดำ อันเนื่องมาจากลักษณะของทุ่งหญ้าที่เป็น
เนินสูงต่ำ มองไกลๆเหมือนกับเกลียวคลื่นในทะเล
ยามใกล้ค่ำจะมองเห็นเป็นคลื่นสีดำ เกิดทัศนียภาพ
อันสวยงามแปลกตา



DAY4 อี๋หนิง - ทุ่งหญ้าคาลาจุ่น - แกรนด์แคนยอนคิ้วเค่อซู (รถแบตเตอร์)- เท่อเค่อซือ (เติกส์)

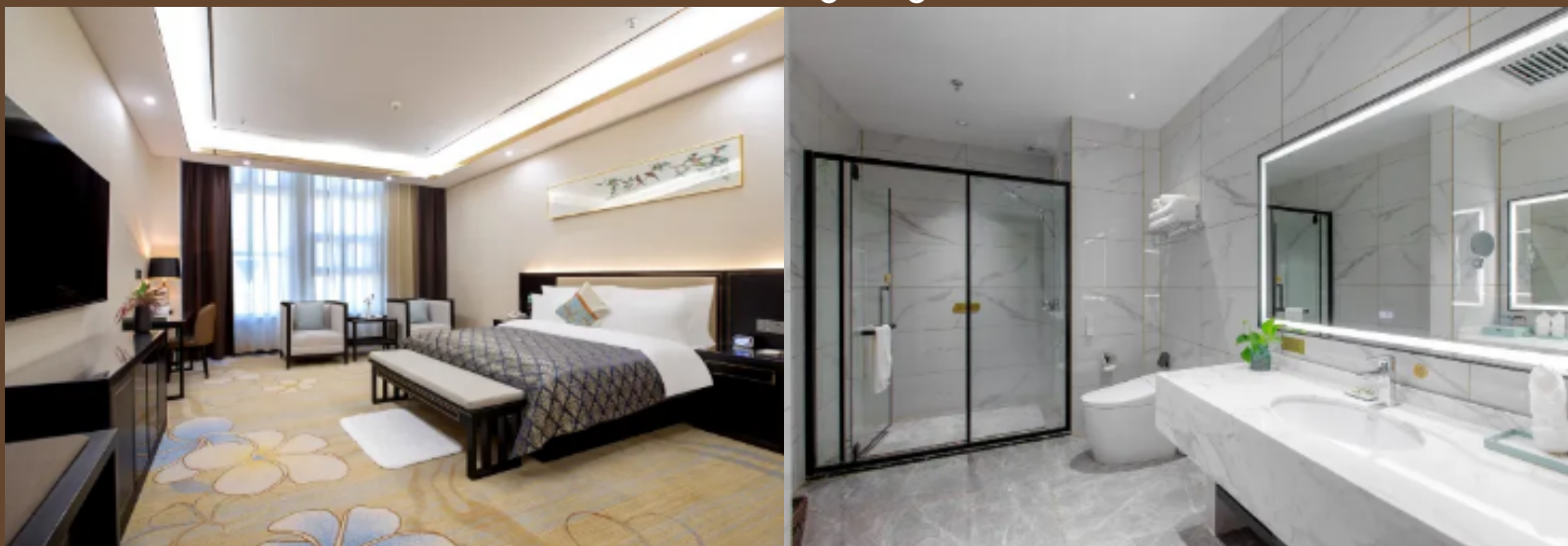
บริการอาหารกลางวัน ณ ภัตตาคาร

จากนั้นจะนำท่านขึ้นกระเช้าข้ามแม่น้ำคิ้วเค่อซู เพื่อชม **แกรนด์แคนยอนคิ้วเค่อซู** 100 จุดชมวิวกี่ เลื่องชื่อ อีกแห่งของเท่อเค่อซือ คือ ซึ่งเกิดจากชั้นหินถู กัดเซาะจากน้ำที่ไหลลงมาจากเทือกเขาเทียนชาน ทำให้เกิดเป็นแกรนด์แคนยอนที่ที่ภูมิทัศน์สวยงาม หลายจุด เช่น โค้งจระเข้, เก้าเหลี่ยมสลับแปดโค้ง ซึ่งเป็น จุดชมวิวกี่สวยงามมาก ... จากนั้นนำท่านล่องเรือชม ทัศนียภาพของแม่น้ำคิ้วเค่อซู จากนั้นนำท่านเดินทาง สู่เมือง เท่อเค่อซือ



บริการอาหารค่ำ ณ ภัตตาคาร

ที่พัก Turks Hengtong International Hotel ระดับ 5 ดาว



Day 5 เท่อเค่อซือ - นาราถึ - ทุ่งหญ้านาราถึ(รวมรถอุทยาน)

เช้า บริการอาหารเช้า ณ ห้องอาหารของโรงแรม

นำท่านเดินทางสู่ **ทุ่งหญ้านาราถึ** (ใช้เวลาประมาณ 4 ชั่วโมง) หนึ่งในสี่ทุ่งหญ้าที่ใหญ่ที่สุดในโลก และเป็นทุ่งหญ้าที่มีชื่อเสียงมากที่สุดอีกแห่งหนึ่งของจีน มีทัศนียภาพที่สวยงามมากจนได้รับการจัดอันดับเป็นจุดชมวิวระดับ 5 A ของประเทศจีน

กลางวัน บริการอาหารกลางวัน ณ ภัตตาคาร นำท่านชมทัศนียภาพ **ทุ่งหญ้านาราถึ** โดยใช้รถบริการ ของอุทยานฯ ในช่วงฤดูใบไม้ผลิ และฤดูร้อนอุณหภูมิเฉลี่ยของที่นี่อยู่ที่ประมาณ 20°C เหมาะสำหรับการท่องเที่ยว ชมธรรมชาติอันสวยงามของ ทุ่งหญ้าเซียวยจี้ที่แต่งแต้มด้วย ดอกไม้ป่าหลากสีสลับกันไปทั่ว ทั้งทุ่ง ฝูงแกะและวัวเดินและเล็มหญ้า ไม่ไกลจาก กระโอมสีขาวที่ตั้งเรียงราย โดยมีภูเขาที่มียอดปกคลุมด้วยหิมะเป็นฉากหลัง อันเป็นภาพที่ งดงามและแสนโรแมนติกยิ่งนัก



บริการอาหารค่ำ ณ ภัตตาคาร ที่พัก **Xinjiang Wenlvnarati Hotel** ระดับ 4 ดาว



Day 6 อุทยานดอกไม้เทียนซาน-ทุ่งลาเวนเดอร์-อีหลี-ถนนหลิวซิง

เช้า บริการอาหารเช้า ณ ห้องอาหารของโรงแรม

นำท่านเดินทางสู่ อุทยานทะเลดอกไม้เทียนซาน (ใช้ระยะเวลาประมาณ 4 ชั่วโมง) มีพื้นที่ปลูก ลาเวนเดอร์ขนาดใหญ่ถึง 20,000เอเคอร์ ในยามที่ดอกลาเวนเดอร์เบ่งบานส่งกลิ่นหอมฟุ้ง กระจายและมีสีม่วงเข้ม งดงาม ได้รับความนิยมนอย่างมากจากนักท่องเที่ยว กลายเป็นจุดเช็คอินใหม่ในโลกโซเซียลจีน ซึ่งโดยปกติระยะเวลาที่ลาเวนเดอร์บานจะเริ่มจากปลายเดือน พ.ค.- ปลายเดือน มิ.ย.ก่อนที่เกษตรกรจะเก็บเกี่ยวผลผลิตลาเวนเดอร์ ได้ถูกนำมาปลูกที่จังหวัด อีลี่ มานานและสามารถเจริญเติบโตได้ดีเหมือนกับที่โพรวองซ์ ประเทศฝรั่งเศส เพราะที่ตั้งของ จังหวัดอีลี่อยู่บนละติจูดเดียวกับโพรวองซ์ ทำให้อีลี่กลายเป็นฐานการผลิตลาเวนเดอร์ที่ใหญ่ที่สุดของประเทศจีน และใหญ่เป็นอันดับ 3 ของโลก.อิสระให้ท่านเที่ยวชมและถ่ายภาพความงาม



บริการอาหารกลางวัน ณ ภัตตาคาร

นำท่านเดินทางกลับ อีหนิง เที่ยวชม **ถนนหลิวซิง Liuxing Street Square** เป็นย่านเก่าแก่ในเมืองอีหนิง สร้างขึ้นในช่วงกลางทศวรรษที่ 1930 (พ.ศ. 2477-2479) วางแผนและออกแบบโดยวิศวกรชาวเยอรมัน มีลักษณะเป็นวงกลมโดยมีถนนสายหลัก 6 เส้นแผ่ออกจากศูนย์กลาง โดยแบ่งบล็อกออกเป็น 6 ส่วนเป็นรูปพัด ศูนย์กลางของถนนเป็นอาคารสาธารณะ เช่น โรงเรียน ร้านค้า และมัสยิดส่วนบริเวณรอบนอกเป็นที่อยู่อาศัย ซึ่งมีผู้อยู่อาศัยจากหลายกลุ่มชาติพันธุ์ เช่น ชาวอุยกูร์ ฮันส์ คาซัค อูย และรัสเซีย ปัจจุบันได้พัฒนามาเป็นสถานที่ท่องเที่ยวที่ผสมผสานประวัติศาสตร์และวัฒนธรรม อัมอันเป็นเอกลักษณ์ มี หอนิทรรศการวัฒนธรรม, ร้านอาหาร ,ร้านจำหน่ายสินค้าพื้นถิ่น





Day 7 อี๋หนิง-หอที่ระลึกเจ้าหญิงราชวงศ์ฮั่น-หมู่บ้านวัฒนธรรม คาจ้านฉี (รวมรถม้า)

เช้า บริการอาหารเช้า ณ ห้องอาหารของโรงแรม



นำท่านชม หอรำลึกเจ้าหญิงราชวงศ์ฮั่น
สร้างขึ้นเพื่อรำลึกถึงเจ้าหญิงซีจุนและเจ้า
หญิงเจียหยู แห่งราชวงศ์ฮั่นที่ ถูกส่งมา
แต่งงานกับ กษัตริย์แห่งอู๋ซุนเพื่อเชื่อม
สัมพันธไมตรีในสมัยราชวงศ์ฮั่นตะวันตก
หอรำลึกฯดังกล่าว จัดแสดงเรื่องราวใน
สมัยนั้นผ่านทางงานประติมากรรมหุ่นขี้ผึ้ง,
งานศิลปะ, แผนที่, โบราณวัตถุและงาน
วรรณกรรม

Day 7 อีหนิง-หอที่ระลึกเจ้าหญิงราชวงศ์อัน-หมู่บ้านวัฒนธรรมคาจันฉี (รวมรถม้า) - เจิงตุ



นำท่านชมหมู่บ้านโบราณชาวอุยกูร์คาจันฉี ลักษณะพิเศษคือ เป็นหมู่บ้านชาวพื้นเมืองอุยกูร์ เป็นสถานที่ท่องเที่ยว ที่ให้นักท่องเที่ยวได้สัมผัสวิถีชีวิตสถาปัตยกรรม วัฒนธรรมชาวชาวอุยกูร์ ที่แท้จริง สัมผัสชาวอุยกูร์มีความเป็นมิตร ชมบ้านเรือนสิ่งก่อสร้าง ที่เป็นสถาปัตยกรรมผสมผสานแบบสไตล์ยุโรป และอาหารับเข้าด้วยกัน ร้านค้าที่มีชื่อเสียง มาแล้วต้องลองชิม คือ ร้านไอศกรีมโฮมเมค นั่งรถม้าชมเมือง ชมถนนและตรอกของ Kazanchi เยี่ยมชมบ้านไม้โบราณที่มีสไตล์อุยกูร์ ชม โชว์ร้องเพลง เต้นรำในหมู่บ้านของชาวอุยกูร์ที่ชื่นชอบในการร้องเพลงและเต้นรำ สัมผัสวัฒนธรรมพื้นบ้านจีนเจียงในธรรมชาติที่เรียบง่ายรวมทั้งประเพณีพื้นบ้านและภูมิทัศน์ที่เป็นเอกลักษณ์ มีร้านของฝากของที่ระลึก (รวมค่านั่งรถม้า)

บริการอาหารกลางวัน ณ ภัตตาคาร

18.25 น. ออกเดินทางสู่ นครเจิงตุ มณฑลเสฉวน โดยสายการบิน SICHUAN AIRLINE เที่ยวบินที่ 3U6592 (มีบริการอาหารบนเครื่อง)
21.27 น. ถึง ท่าอากาศยานเทียนฟู่ นครเจิงตุ นำท่านเดินทางเข้าพัก พักผ่อนกันตามอริยาศัย (พัก Tianfu International Hotel ระดับ 5 ดาวหรือเทียบเท่า)

Day 8 เจิงตุ - กรุงเทพฯ (สุวรรณภูมิ)

เช้า บริการอาหารที่โรงแรม หลังอาหารพักผ่อนที่โรงแรม จากนั้นนำท่านเช็คอินสัมภาระ ออกเดินทาง
15.25 น. ออกเดินทางสู่ กรุงเทพฯ โดยสายการบิน SICHUAN AIRLINES 3U6514 (มีบริการอาหารบนเครื่อง)
17.45 น. ถึง สนามบินสุวรรณภูมิ โดยสวัสดิภาพ



***** ก่อนตัดสินใจจองทัวร์ ควรอ่านเงื่อนไขการเดินทางอย่างถี่ถ้วน แล้วจึงวางมัดจำเพื่อประโยชน์ของตนเอง*****
รายการท่องเที่ยวนี้อาจเปลี่ยนแปลงหรือสลับกันได้ตามความเหมาะสม
ทั้งนี้ถือเป็นเอกสารของผู้จัดโดยยึดถือตามสภาพการณ์และประโยชน์ของท่านเป็นสำคัญ**

อัตราค่าบริการ

วันเดินทาง	ห้องเตียงคู่ นอน 2 ท่าน	พักเดี่ยว
28 พค-4 มิย 2569	52,900.-	15,500.-
1-8 มิถุนายน 2569	54,900.-	15,500.-
6-13 มิถุนายน 2569	54,900.-	15,500.-
13-20 มิถุนายน 2569	56,900.-	18,500.-
22-29 มิถุนายน 2569	54,900.-	18,500.-
27 มิถุนายน-4 กรกฎาคม 2569	54,900.-	15,500
11-18 กรกฎาคม 2569	56,900.-	15,500

อัตราค่าบริการรวม

1. ค่าตัวเครื่องบินตามรายการระบุในรายการทัวร์
2. ค่าภาษีสนามบินทุกแห่ง หากสายการบินมีการปรับราคาภาษีน้ำมันขึ้น ทางบริษัทฯ ขอสงวนสิทธิ์เก็บค่าภาษีน้ำมันเพิ่มตามความเป็นจริง ก่อนการเดินทาง**ราคาทัวร์นี้เช็คภาษีน้ำมัน ณ วันที่ 19 มี.ค.66 **
3. น้ำหนักโหลดใต้ท้องเครื่อง 23 กิโลกรัมคนละ 1 ใบ และถือขึ้นเครื่อง ไม่กำหนดน้ำหนักแต่ห้ามเกินขนาดทั่วไป
4. ค่าโรงแรมที่พักระดับ 5 ดาว (พักห้องละ 2 ท่าน)
5. ค่าอาหารอย่างดีทุกมื้อ ตามระบุในรายการ พร้อมอาหารว่างและเครื่องดื่ม
6. ค่ารถปรับอากาศนำเที่ยวตลอดรายการ
7. ค่าธรรมเนียมเข้าชมสถานที่ต่างๆ
8. หวีหน้าทัวร์นำเที่ยวตลอดการเดินทาง
9. มัคคุเทศก์ท้องถิ่นดูแลตลอดการเดินทาง
10. ค่าประกันอุบัติเหตุระหว่างการเดินทาง ท่านละไม่เกิน 1,000,000 บาท (ค่ารักษาพยาบาล 500,000 บาท) คุ้มครองผู้เอาประกันที่มีอายุตั้งแต่ 1 เดือนขึ้นไป และผู้เอาประกันอายุระหว่าง 1 เดือน ถึง 15 ปี และผู้ที่มีอายุสูงกว่า 70 ปี ขึ้นไป ค่าชดเชยทั้งหลายตามกรมธรรม์จะลดลงเหลือเพียงครึ่งหนึ่งของค่าชดเชยที่ระบุไว้ในกรมธรรม์ทั้งนี้ย่อมอยู่ในข้อจำกัดที่มีการตกลงไว้กับบริษัทประกันชีวิต ในการเคลมประกันทุกกรณี ต้องมีใบเสร็จ และมีเอกสารรับรองทางการแพทย์ หรือจากหน่วยงานที่เกี่ยวข้อง

อัตรานี้ไม่รวม

1. ไม่รวมค่าใช้จ่ายส่วนตัว อาทิ ค่าโทรศัพท์ , ค่าซักรีด , ค่าเครื่องดื่มและอาหารนอกเหนือจากในรายการ
2. ไม่รวมค่าภาษีมูลค่าเพิ่ม 7% และภาษีหัก ณ ที่จ่าย 3% (กรณีต้องการใบกำกับภาษี)
3. ไม่รวมค่าน้ำหนักของกระเป๋าเดินทางในกรณีที่เกินกว่าสายการบินกำหนด (20 กิโลกรัมต่อท่าน)
4. ไม่รวมค่าทิปโถงรถลิ้น และคนขับรถ 2000 บาท/ท่าน/ทริป ทิปหัวหน้าทัวร์แล้วแต่ความพึงพอใจของท่าน
5. ไม่รวมค่าบริการพนักงานยกกระเป๋าเข้าและออกห้องพักโรงแรม หากท่านต้องการใช้บริการ ลูกค้ายต้องชำระค่าทิปพนักงาน 5-10 หยวน/ครั้ง/กระเป๋า ใบ จ่ายพนักงานโดยตรง

** บางโรงแรม 4 ดาว หรือ 5 ดาวนอกเมืองหลัก อาจจะไม่มีย่านบริการให้ส่วนนี้ **

การบริการยกกระเป๋า ที่สนามบิน โรงแรม เรือ หรือรถบัส ..เป็นการบริการที่บริษัทฯ ยินดีให้บริการลูกค้าและไม่ได้บวกรวมค่ากระเป๋าเสียหาย ลงในคั๋ว ดังนั้นไม่ว่าจะด้วยเหตุใดๆ ก็ตามกรณีกระเป๋าเสื่อมสภาพ แตกหัก ทุหิวหลุด จากการยกขึ้นสายพานหรือยกเข้าโรงแรมหรือเข้าเรือ หรือยกลงจากรถบัส หรือ เป็นรอยขีดข่วน ดังนั้น กรณีที่ท่านยอมรับความเสียหายได้ กรุณาแจ้งเจ้าหน้าที่หน้างานเพื่อยกให้ท่าน บริษัทฯ ยินดีให้บริการแต่กรณีที่ท่านจะยกเอง รบกวนแจ้งเจ้าหน้าที่หน้างานก่อนการซื้อขั้วทัวร์... เพื่อจะได้แจ้งเจ้าหน้าที่ให้ท่านยกกระเป๋าท่านเองทุกๆสถานที่ ทั้งนี้บริษัทฯ ไม่สามารถรับผิดชอบความเสียหายใดๆได้

การจองทัวร์ /เงื่อนไขการจองทัวร์

- 1.ชำระมัดจำค่าทัวร์ท่านละ 15,000 บาท พร้อมส่งสำเนาหนังสือเดินทาง เพื่อกำการจอง
- 2.ชำระค่าทัวร์ส่วนที่เหลือ ก่อนเดินทาง 30 วัน (หนังสือเดินทางต้องมีวันหมดอายุมากกว่า 6 เดือน เหลือหน้าว่างอย่างน้อย 2 หน้า)

หมายเหตุ

- บริษัทฯ จะไม่รับผิดชอบในกรณีที่กองตรวจคนเข้าเมือง ห้ามผู้เดินทาง เนื่องจากมีสิ่งผิดกฎหมาย หรือสิ่งของห้ามนำเข้าประเทศเอกสารเดินทางไม่ถูกต้อง หรือ ความประพฤติส่อไปในทางเสื่อมเสีย หรือ ด้วยเหตุผลใด ๆ ก็ตามที่กองตรวจคนเข้าเมืองพิจารณาแล้วทางบริษัทฯ ไม่อาจคืนเงินให้ท่านได้ ไม่ว่าจำนวนทั้งหมด หรือ บางส่วน
- บริษัทฯขอสงวนสิทธิ์ที่จะไม่รับผิดชอบต่อค่าใช้จ่ายใดๆที่อาจเพิ่มขึ้น เช่น อาหาร โรงแรม ค่าเปลี่ยนตัวเครื่องบินภายในประเทศไทย ในกรณีเกิดเหตุสุดวิสัย อาทิ เกิดการล่าช้าของสายการบิน เปลี่ยนแปลงเวลาของสายการบิน และยกเลิกเที่ยวบินจากสายการบินอุบัติเหตุร้ายแรงตามธรรมชาติต่างๆ , การนัดหยุดงาน , ปัญหาทางการเมือง , การจลาจล , การโจรกรรม , และสิ่งของสูญหายตามสถานที่ต่างๆ ซึ่งเป็นเหตุอันเกิดขึ้นเหนือการควบคุมของบริษัทฯ
- บริษัทฯขอสงวนสิทธิ์ที่จะยกเลิก หรือเปลี่ยนแปลงรายการทัวร์, กำหนดวันเดินทาง,สายการบิน, และราคาทัวร์ ตามความเหมาะสมและความจำเป็นที่เกิดขึ้น โดยไม่ต้องแจ้งให้ทราบล่วงหน้า
- คณะผู้จัดการเดินทางจะไม่รับผิดชอบใดๆ ทั้งสิ้น หากผู้เดินทางถูกปฏิเสธการเข้า - ออกเมือง ทั้งนี้ขึ้นอยู่กับดุลพินิจของเจ้าหน้าที่ตรวจคนเข้าเมืองเป็นสำคัญ
- ยกเลิกการเดินทางทุกกรณีหรือไม่เดินทางพร้อมคณะ บริษัทฯขอสงวนสิทธิ์ไม่คืนค่าใช้จ่ายใดๆ ทั้งนี้ค่าใช้จ่ายในการเดินทางเป็นลักษณะของการเหมาจ่ายแบบหมู่คณะ ไม่สามารถแยกคืนได้
- ประเทศจีนเพื่อส่งเสริมการสิ้นสุดของคาร์บอนคั๋วครองสิ่งแวดล้อม อุณหภูมิภายใน15-24 องศา โรงแรมไม่เปิดเครื่องปรับอากาศ
- โรงแรม มาตรฐานระดับดาวโรงแรม เป็นระดับมาตรฐานท้องถิ่นของแต่ละประเทศ
- ห้องพักรสำหรับ พัก 3 ท่าน จะเป็นห้องพักรมาตรฐาน 2 ท่าน ส่วนอีก 1 ท่านเป็นเตียงเสริม
- สำหรับรายการทัวร์เป็นการชมความงามธรรมชาติ บริษัทฯ ไม่สามารถรับผิดชอบความสวยงามได้ แต่ละวันเดินทางสถานที่ท่องเที่ยวอาจมีความสวยงามแตกต่างกันไป ช่วงเวลา ฤดูกาล สภาพอากาศ เนื่องจากสถานที่ท่องเที่ยวต่างๆ เกิดขึ้นตามธรรมชาติ ไม่สามารถควบคุมได้

* การขอที่นั่งพิเศษ เช่น ริมทางเดิน ริมหน้าต่าง เป็นการจัดการของสายการบิน บริษัทฯ ไม่รับประกัน และไม่สามารรถับผิดชอบกรณีไม่ได้ที่นั่งตรงตามลูกค้ายต้องการได้ เนื่องจากเป็นการจัดการของสายการบิน บริษัทฯ ไม่สามารถแทรกแซงได้

* กรณีลูกค้ายซื้อตั๋วเอง และออกตัวบินภายในประเทศ ต้องได้รับการยืนยันจากบริษัทฯว่าสามารถออกตัวได้เท่านั้น กรณีลูกค้ายออกตั๋วเองโดยไม่ได้รับการยืนยัน รวมทั้งการเปลี่ยนเวลาบิน ยกเลิกเที่ยวบินเกิดจากสายการบิน บริษัทฯ ไม่รับผิดชอบค่าใช้จ่ายในส่วนนี้

* การขอที่นั่งพิเศษบนเครื่องบิน เช่น ริมทางเดิน ริมหน้าต่าง บริษัทฯ ไม่รับประกัน และไม่สามารรถับผิดชอบ กรณีไม่ได้ที่นั่งตรงตามลูกค้ายต้องการได้ เนื่องจากเป็นการจัดการของสายการบิน บริษัทฯ ไม่สามารถแทรกแซงได้

** กรณีลูกค้ายใช้ตัวเครื่องบินกับบริษัทฯ จะเป็นตัวหมู่คณะ ตัวโปรโมชันพิเศษ การจัดที่นั่งจะเป็นโซนกรุ๊ปจะอยู่ช่วงท้ายลำของเครื่องบิน สายการบินเป็นผู้จัดที่นั่งให้ บริษัทฯ จะทำการรีเคิวส สายการบินตามที่ลูกค้ายต้องการ แต่ไม่สามารถรับประกันที่นั่งได้ เนื่องจากหลายสายการบินแยกขายที่นั่งเพิ่มจากราคาตัวเครื่องบิน หากลูกค้ายต้องการนั่งแถวหน้าๆ หรือหน้าต่าง จำเป็นต้องซื้อที่นั่งเพิ่ม หรือใช้ตัวเครื่องบินเดี่ยวแทนตัวกรุ๊ป ซึ่งจะมีค่าใช้จ่ายเพิ่มเติม ไม่รวมในค่าทัวร์ *ราคาที่นั่งจะสามารถซื้อได้หลังจากรอออกตัวเครื่องบินแล้วหลังจากซื้อที่นั่งแล้วจะไม่สามารถยกเลิก หรือขอคืนเงินได้ ราคาที่นั่งจะทราบ ณ วันที่ใช้ราคาตั๋วทางสายการบินแต่ละวัน

กรณียกเลิก

1. กรณียกเลิกก่อนการเดินทาง 61 วันขึ้นไป **เฉพาะช่วงที่ไม่ใช่เทศกาลหรือวันหยุดยาว ปีใหม่ สงกรานต์** คืนเงินทั้งหมด
(ยกเว้น กรณีที่มีการการันตีค่ามัดจำกับสายการบินหรือกรุปที่มีการการันตีค่ามัดจำที่พัก โดยตรงหรือโดยการผ่านตัวแทนในประเทศหรือต่างประเทศและไม่อาจขอคืนเงินได้)
2. กรณียกเลิกก่อนการเดินทาง 60 วัน **เฉพาะช่วงเทศกาลหรือวันหยุดยาว (ใหม่ สงกรานต์* เก็บค่าใช้จ่ายที่เกิดขึ้นจริงทั้งหมด
3. กรณียกเลิกก่อนการเดินทาง 45 วัน เก็บค่าใช้จ่าย 70% ของราคาทัวร์
4. กรณียกเลิกก่อนการเดินทาง 30 วัน เก็บค่าใช้จ่าย 100% ของราคาทัวร์

หมายเหตุ

**กรณีลูกค้าใช้ตั๋วเครื่องบินกับบริษัทฯ จะเป็นตัวหมู่คณะ ตัวโปรโมชันพิเศษ การจัดที่นั่งจะเป็นโซนกรุ๊ปจะอยู่ช่วงท้ายลำของเครื่องบิน สายการบินเป็นผู้จัดที่นั่งให้ บริษัทฯ จะทำการรีเคส สายการบินตามที่ลูกค้าต้องการ แต่ไม่สามารถการันตีที่นั่งได้ เนื่องจากหลายสายการบินแยกขายที่นั่งเพิ่มจากราคาตั๋วเครื่องบิน หากลูกค้าต้องการนั่งแถวหน้าๆ หรือหน้าสุดจำเป็นต้องซื้อที่นั่งเพิ่ม หรือใช้ตั๋วเครื่องบินเดี่ยวแทนตั๋วกรุ๊ป ซึ่งจะมีค่าใช้จ่ายเพิ่มเติม ไม่รวมในค่าทัวร์ *ราคาที่นั่งจะสามารถซื้อได้หลังจากการออกตั๋วเครื่องบินแล้วหลังจากซื้อที่นั่งแล้วจะไม่สามารถยกเลิก หรือขอคืนเงินได้ ราคาที่นั่งจะทราบ ณ วันที่เช็คราคากับทางสายการบินแต่ละวัน

*ช่วงเวลาต่อเครื่องบินระหว่างประเทศ และในประเทศ ลูกค้าต้องตรวจสอบเวลาเรียกขึ้นเครื่องให้ถูกต้อง เนื่องจากสายการบินไม่มีประกาศการเรียกขึ้นเครื่อง หากลูกค้าตกรเครื่อง ขึ้นเครื่องไม่ทัน ลูกค้าต้องชำระการซื้อตั๋วเครื่องบินใหม่เอง บริษัทฯ ไม่รับผิดชอบในส่วนนี้

*สำหรับท่านที่จะออกตัวภายในประเทศ ซื้อตั๋วเครื่องบินเอง เป็นดุลยพินิจของลูกค้า กรณีแอร์ไลน์ยกเลิกบิน หรือเปลี่ยนเวลาบินบริษัทฯ ขออนุญาตไม่รับผิดชอบค่าใช้จ่ายในส่วนนี้ เนื่องจากอยู่เหนือความควบคุมของบริษัทฯ และก่อนออกตั๋วเครื่องบินต้องได้รับคำยืนยันจากบริษัทว่ากรุ๊ปยืนยันเดินทางแล้วแน่นอนแล้ว บริษัทฯ แนะนำ ควรออกตัวภายในประเทศให้ช้าที่สุด

*การบริการยกกระเป๋า ที่สนามบิน โรงแรม เรือ หรือรถบัส ..เป็นการบริการที่บริษัทฯ ยินดีให้บริการลูกค้าและไม่ได้บวกรวมค่ากระเป๋าเสียหาย ลงในคั๋ว ดังนั้นไม่ว่าจะด้วยเหตุใดๆ ก็ตามกรณีค่ากระเป๋าเสื่อมสภาพ แตกหัก หักหลุด จากการยกขึ้นสายพาน หรือยกเข้าโรงแรมหรือเข้าเรือ หรือยกลงจากรถบัส หรือ เป็นรอยขีดข่วน ดังนั้น กรณีที่ท่านยอมรับความเสียหายได้ กรุณาแจ้งเจ้าหน้าที่หน้างานเพื่อยกให้ท่าน บริษัทฯ ยินดีให้บริการแต่กรณีที่ท่านจะยกเอง รบกวนแจ้งเจ้าหน้าที่หน้างานก่อนการซื้อขายทัวร์... เพื่อจะได้แจ้งเจ้าหน้าที่ให้ท่านยกกระเป๋าท่านเองทุกๆสถานที่ ทั้งนี้บริษัทฯ ไม่สามารถรับผิดชอบความเสียหายใดๆได้

*กรณีที่ท่านแพ้อาหาร แพ้ส่วนผสมต่างๆ เช่นพริกไทย พงชูรส แพ้ถั่ว แพ้แป้งสาลี หรือต้องการอาหารพิเศษ และจำเป็นต้องทานซีฟู้ดทุกมื้อที่มีกุ้ง หอย ปู หรือปลา หรือทานเนื้อไก่ไม่ได้ หรือทานเนื้อวัว เนื้อแพะไม่ได้ ทั้งนี้บริษัทฯ จะพยายามจัดหาและแจ้งร้านอาหารก่อนการเดินทางทุกครั้ง กรณีที่บริษัทฯ ไม่สามารถจัดหาได้ หรือถ้าจัดแล้วอาจจะต้องเป็นเมนูอื่นๆ บริษัทฯ ขออนุญาตจัดเป็นสลัดผักกึ่งจืด ไข่ต้มหรือไข่เจียว หรืออาหารกึ่งจืดแบบไม่มีเนื้อสัตว์แทน

*กรณีลูกค้าที่เดินทางไปร่วมกับคณะในต่างประเทศหรือลูกค้าที่ไม่ได้เดินทางไป-กลับพร้อมคณะ เช่นเดินทางไปก่อน หรืออยู่ต่อ ไม่กลับพร้อมคณะ ขอให้ลูกค้าทำประกันการเดินทางของท่านเอง เนื่องจากบริษัทฯ ทำประกันการเดินทางแบบหมู่คณะที่เดินทางไปกลับพร้อมคณะเท่านั้นและประกันเฉพาะอุบัติเหตุเท่านั้นไม่รวมสุขภาพ, มรณกรรม, มรณกรรมโรคระบาด, ไม่รวมภัยสงครามหรือภัยจากก่อการร้าย

*ที่นั่งบนรถบัส บริษัทฯ ขอความร่วมมือให้ลูกค้านั่งด้านหน้ารถบัสให้ครบทุกเบาะก่อน เพื่อให้ทุกท่านได้นั่งเบาะปกติก่อน และขอสงวนสิทธิ์แถวหน้าสุดสำหรับโถงใต้ และหัวหน้บัส เพื่อเป็นพื้นที่ประสานงาน ดังนั้นขอเก้าอี้แถวหน้า ขอเป็นที่นั่งสำหรับที่นั่ง 1 ท่าน/เบาะที่นั่ง เนื่องจากเส้นทางระยะไกล เบาะที่นั่งแถวหลังอาจเกิดการเมารถและไม่สบายกับผู้ที่นั่งหลังๆ ได้

*บริษัทฯ ไม่รับผิดชอบค่าใช้จ่ายตั๋วเครื่องบินภายในประเทศ โรงแรมที่พัก ก่อนเดินทาง และหลังจบทริป ทุกกรณี เนื่องจากอยู่นอกเหนือจากโปรแกรมทัวร์ และเกิดจากเหตุผลที่อยู่เหนือการควบคุมของบริษัทฯ เช่น สายการบินล่าช้า สายการบินยกเลิก สายการบินเปลี่ยนเวลาบิน เหตุสุดวิสัยภัยทางธรรมชาติ เหตุสงคราม การจลาจล เป็นต้น