



เดอะ คริสตัล ทัวร์
THE CRYSTAL TOUR
 TRAVEL AGENT
 Since 1992
 License No.31/01021

43/27 หมู่ 5 ตำบลราไวย์ อำเภอเมือง จังหวัดภูเก็ต 83130
 Tns. 0818929441 076 341549
 Line OA: @069cgsoo
 What's app :+ 66 81 8929441
 E-mail :crystalworldtour1992@gmail.com
 Website: www.crystalworldtour.com



QR Scan For Connect

PLUS + 5 วัน 3 คืน

SEOUL WINTER



AURORA MEDIA ART

• **เที่ยวอิสระ**

เริ่มต้น...
9,999
 ราคาปกติ ~~19,999~~

เงื่อนไขเป็นไปตามที่บริษัทกำหนดเท่านั้น! กรุณาอ่านรายละเอียดให้ครบถ้วนก่อนทำการจองทุกครั้ง

TICKET
 ตัวเครื่องบิน
 ไป-กลับ

HOTEL
 3 คืน

MEAL
 3 มื้อ

TOUR

 รับ-ส่ง

INSURANCE

 ประกันภัย/ประกัน
 English insurance

เดินทาง
 01 ธ.ค. - 28 ก.พ. 2570

PLUS + 5 วัน 3 คืน SEOUL WINTER



AURORA MEDIA ART

• **เที่ยวอิสระ** 

เริ่มต้น...
9,999

ราคาปกติ ~~19,999~~

เงื่อนไขเป็นไปตามที่บริษัทกำหนดเท่านั้น! กรุณาอ่านรายละเอียดให้ครบถ้วนก่อนทำการจองทุกครั้ง

TICKET

ตั๋วเครื่องบิน
ไป-กลับ

HOTEL

3 คืน

MEAL

3 มื้อ

TOUR


รับ-ส่ง

INSURANCE


กรมการประกันภัย
Bangkok Insurance



เดินทาง

01 ธ.ค. - 28 ก.พ. 2570

ชื่อโปรแกรม : โซลพลัส 5 วัน 3 คืน

พีเรียตเดินทาง : 1 ธันวาคม 69 – 28 กุมภาพันธ์ 70

เส้นทางท่องเที่ยว : Inspire Arena ชมโชว์ Aurora LED ยักษ์ – เที่ยวโซลแบบอิสระ 2 วัน

ศูนย์เครื่องสำอาง- ศูนย์น้ำมันสนเข้มแดง – ร้านค้าสมุนไพร – ซูเปอร์มาร์เก็ตขนมของฝาก

PLUS + 5 วัน 3 คืน
SEOUL WINTER

เริ่มที่...
9,999
 ราคาปกติ ~~19,999~~

• **เที่ยวอิสระ**

TICKET: 1 ใบ
 HOTEL: 3 คืน
 MEAL: 3 มื้อ
 TOUR: 3 วัน
 VISAS: 1 ใบ

เริ่มทาง 01 ธ.ค. - 28 ก.พ. 2570



BANGKOK - SEOUL



วันที่	โปรแกรมทัวร์	อาหาร			โรงแรม
		เช้า	เที่ยง	เย็น	
1	สนามบึงสุวรรณภูมิ ชั้น 4 ประตู 10				
2	สนามบึงอินซอน - อินสปิร์ อารีนา	×	×	×	Hotel Bridge / Avantree / Goldency หรือเทียบเท่า
3	เที่ยวโซลแบบอิสระ	☑	×	×	Hotel Bridge / Avantree / Goldency หรือเทียบเท่า
4	เที่ยวโซลแบบอิสระ	☑	×	×	Hotel Bridge / Avantree / Goldency หรือเทียบเท่า
5	ศูนย์เครื่องสำอาง - ศูนย์น้ำมันสนเข้บแดง - ศูนย์โสม/สมุนไพร - ร้านซูเปอร์มาร์เก็ตของฝาก - สนามบินนานาชาติอินซอน	☑	×		

Note : โปรแกรมนี้เป็นท่องเที่ยวแบบอิสระ ไม่มีหัวหน้าทัวร์ร่วมเดินทางด้วย จะไปเจอกับผู้นำเที่ยวที่สนามบึงอินซอน

** ท่านต้องได้รับอนุมัติ KETA ก่อนเดินทาง และตรวจสอบความถูกต้องด้วยตนเอง หากไม่ได้รับอนุมัติ/ข้อมูลผิด ไม่สามารถยกเลิก คืนค่าทัวร์ และ ค่าบริการได้

** ข้อกำหนดของ KETA คือ อายุต่ำกว่า 17 ปี และเกินกว่า 65 ปี แต่ต้องมี E-Arrival card (ทัวร์เตรียมให้)

** บริษัทไม่มีส่วนรับผิดชอบหากท่านไม่ผ่านด่านตรวจคนเข้าเมือง และหากท่านไม่ติดต่อทัวร์หลังจากเครื่องลงภายใน 1 ชั่วโมง ถือว่าท่านไม่เข้าร่วมทัวร์ ไม่สามารถใช้อิสิทธิ์ที่พก ตั๋วกลับ และไม่เรียกร้องค่าทัวร์ ค่าบริการคืนได้



วันที่ 1 : สนามบินสุวรรณภูมิ

20.00 - 22.00 : นัดหมายสนามบินสุวรรณภูมิ ชั้น 4 บริเวณประตู 10 สังกัดป้ายรับ SEOUL

เวลานัดหมายจริงจะขึ้นอยู่กับเที่ยวบินในวันนั้นๆ (JEJU AIR / AIR BUSAN / TWAY /JIN AIR หรือเทียบเท่า)

บริษัทของสงวนสิทธิ์เป็นผู้จัดการเรื่องเที่ยวบิน และสนามบินตามความเหมาะสม ผู้เดินทางไม่สามารถเลือกได้

** ตัวเครื่องบินเป็นประเภทประหยัด ไม่มีหัวหน้าทัวร์ร่วมเดินทาง**

วันที่ 2 : สนามอินชอน – อินสไปร์ อารีน่า – เซ็คอินที่ปัก



ออกเดินทางสู่ สนามบินอินชอน ประเทศเกาหลีใต้ (ไม่มีบริการอาหารและเครื่องดื่มบนเครื่อง)



เดินทางถึง สนามบินอินชอน กรุงโซล ประเทศเกาหลีใต้ ผ่านการตรวจคนเข้าเมืองรับสัมภาระผ่านจุดคัดกรองตามระเบียบของสนามบิน (เวลาที่เกาหลีเร็วกว่าไทย 2 ชั่วโมง) ออกมาจะพบผู้นำเที่ยวรอรับคณะอยู่ที่สนามบิน

ขอสงวนสิทธิ์การรวมคณะจากหลายโปรแกรม เพื่อออกเดินทางพร้อมกัน มีเวลาให้ได้เตรียมตัวเข้าห้องน้ำ ก่อนเริ่มออกเดินทาง



เที่ยง : อีสระรับประทานอาหารที่ อินสไปร์ อารีน่า



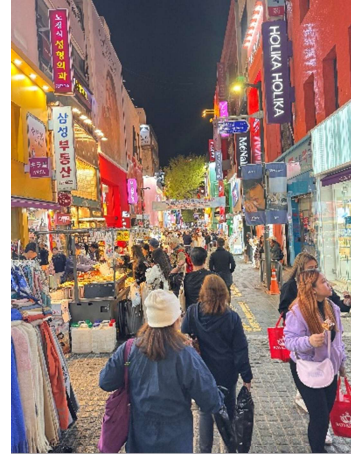
ป้าย : นำท่านเดินทางสู่ **INSPIRE RESORT INCHEON** แลนด์มาร์คแห่งใหม่ของเกาหลีที่ ชมโชว์ **AURORA MEDIA SHOW** บนจอ LEDยักษ์ ยาว 150 เมตร ที่ฉายออกมาจากบนเพดานและผนัง สุดอลังการ แสง สี เสียง สุดตื่นตาตื่นใจ เหมือนบรรยากาศจริง แบ่งออกเป็นธีม อาทิเช่นผจญภัยในดินแดนป่า ธีมอวกาศ และไฮไลท์คือธีมใต้ท้องทะเลที่มีปลาวาฬยักษ์ขนาดใหญ่เหมือนหลุดเข้าไปในโลกแห่งจินตนาการ ทุกท่านจะได้รับความรู้สึกแปลกใหม่และเพลิดเพลินโชว์ในครั้งนี้อย่างแน่นอน โดยโชว์จะจัดแสดงทุก 30 นาที

นำท่านเช็คอินเข้าสู่ที่พัก **Hotel Bridge/Avantree/Golden City** หรือเทียบเท่าในกรุงโซล
ให้ท่านได้อิสระพักผ่อนตามอัธยาศัย

**** โรงแรมสามารถเข้าเช็คอินได้หลังป้าย 2 หรือ ป้าย 3 ขึ้นอยู่กับระเบียบของโรงแรมที่เข้าพัก ****

**** ใน 1 คณะ อาจจะมีการส่งเข้าที่พักหลายโรงแรม ****

เพื่อไม่เป็นการรบกวนเวลา ให้ท่านได้อิสระอาหารเย็นตามอัธยาศัย



วันที่ 3-4 : ท่องเที่ยวกรุงโซลแบบอิสระ 2 วัน (ไม่มีรถบริการ รับ - ส่ง)

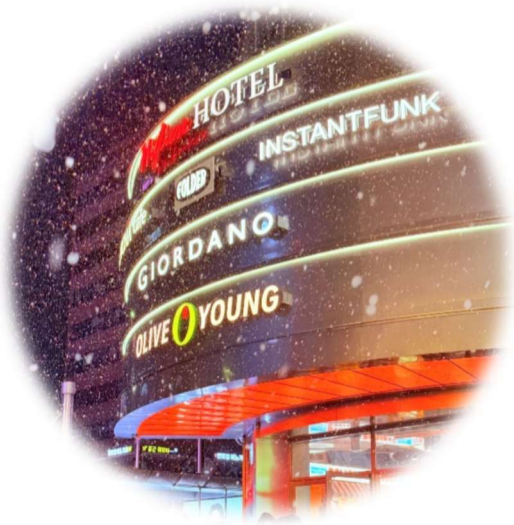
เช้า : รับประทานอาหารเช้า บริการในโรงแรมที่พัก

ให้ท่านได้ **ท่องเที่ยวแบบอิสระ** ตามอัธยาศัยเต็ม **2** วัน ที่พักอยู่ใกล้ขนส่งสาธารณะ อาทิ รถไฟฟ้าใต้ดิน รถเมล์ รถแท็กซี่ รอบๆที่พักยังมีร้านสะดวกซื้อ ร้านอาหาร บรรยากาศวิถีชีวิตคนเกาหลีโดยแท้

ท่านสามารถเดินทางท่องเที่ยวตามความต้องการได้อย่างเต็มที่ ไม่ว่าจะช้อปปิ้งเสื้อผ้าแฟชั่น เข้าคลินิกความงาม ตะลุยกินของขึ้นชื่อ เดินเล่นย่านดัง ซองซู ฮงแด เมียงดง คังนัม หรือจะเที่ยวสวนสนุกลือเลื่องไปขึ้นโซลสกายชัมวิว หรือเที่ยวห้างฮุนได ยออิโด ไปคล้องกุญแจคู่รักนัมซานทาวเวอร์ ไปใส่ชุดฮันบกเข้าเยี่ยมชมพระราชวังต่างๆ หรือจะท่องราตรีที่ไม่หลับใหลแห่งกรุงโซล เป็นโปรแกรมที่ตอบโจทย์นักท่องเที่ยวได้ตรงเป้าหมาย ตามความชอบอย่างแท้จริง

**** ไม่มีบริการผู้นำเที่ยว และรถนำเที่ยว**

**** ไม่มีบริการอาหารกลางวัน และอาหารเย็น**



วันที่ 5 : ศูนย์เครื่องสำอาง - ศูนย์น้ำมันสนเข็มแดง - ศูนย์โสม/สมุนไพรร - ร้านซูเปอร์ขนมของฝาก - สนามบินอินซอน - ประเทศไทย

เช้า : รับประทานอาหารเช้า บริการในโรงแรมที่พัก

พาท่านสู่ **ศูนย์เครื่องสำอาง** เอาใจคนรักผิว ชมศูนย์เครื่องสำอางประเภทเวชสำอางที่หมอศัลยกรรมเกาหลีร่วมออกแบบมากมาย มีผลิตภัณฑ์ต่างๆ ที่เหมาะกับผู้มีปัญหาผิวหน้า และครีมที่รวมนวัตกรรมบำรุงผิวหน้าขั้นสุดของเกาหลี ในศูนย์จะมีสเต็มเซลล์ เซรั่มครีมบำรุงเตย์ไนท์ ซึ่งจะมีสรรพคุณยกกระชับผิว แบบรักษาผิวลึกลับกั้นผิวฟูผิวเหมือนกับได้เข้าคลินิกกันเลยทีเดียว ที่สำคัญราคาไม่แรงเพราะมาถึงศูนย์รวมโดยตรง นำกลับไปใช้ที่ประเทศไทยได้ ผลลัพธ์ดูดีกลทันทันทันใจ

พาท่านสู่ **ศูนย์น้ำมันสนเข็มแดง** ตามตำหรับยาโบราณสมัยราชวงศ์โชซอน ที่ถูกบันทึกไว้เป็นลายลักษณ์อักษร ปัจจุบันได้นำมาสกัดด้วยวิธีที่ทันสมัยถึงสรรพคุณที่ดีที่สุดออกมาในรูปแบบที่ท่านได้ง่าย และบำรุงสุขภาพได้ดีที่สุด น้ำมันสนเข็มแดงมีสรรพคุณช่วยในการทำความสะอาดระบบหลอดเลือด เคลียร์หลอดเลือดที่อุดตัน ลดคอเลสเตอรอล ความดัน เบาหวาน ป้องกันเส้นเลือด ตีบ แดง ตัน อีกทั้งยังช่วยให้การผ่อนคลาย หลับสนิทมากขึ้น ผิวพรรณดูมีสุขภาพดีรับประทานเป็นประจำ ร่างกายแข็งแรงขึ้นตามลำดับ และยังมีผลิตภัณฑ์อ็อกเนคที่สกัดมาจากสนเข็มแดง



พาท่านสู่ **ศูนย์โสม/สมุนไพรรยอดแก่นามู** ศูนย์โสมแห่งนี้รัฐบาลรับรองคุณภาพว่าผลิตจากโสมที่อายุ 6 ปีซึ่งถือว่าเป็นโสมที่มีคุณภาพดีที่สุด ภายใต้จะมีเจ้าหน้าที่ให้ความรู้เกี่ยวกับโสม พร้อมอธิบายคุณภาพและผลิตภัณฑ์ที่ผลิตจากโสม ให้ท่านได้เลือกซื้อโสมที่มีคุณภาพดีและราคาถูก กลับไปบำรุงร่างกายหรือฝากญาติผู้ใหญ่ที่ท่านรักและนับถือที่ และยังมีสมุนไพรรยอดแก่นามูจัดจำหน่ายอีกด้วย



พาท่านสู่ **ซูเปอร์ขนมของฝาก** เป็นร้านขายขนมและของฝากราคาส่งยอดฮิต เหมาะสำหรับการซื้อของฝากก่อนกลับไทย มีให้ชิมให้เลือกมากมาย ขนมเกาหลี, ช็อคโกแลต, บราวนี่, มาม่า, สาหร่าย, วุ้นเส้น, ชาส้ม, ชาเขียว แผ่นมาร์กหน้า เป็นต้น

พาท่านสู่สนามบิน อินซอน เพื่อเดินทางกลับประเทศไทย

บริษัทของสงวนสิทธิ์เป็นผู้จัดการเรื่องเที่ยวบิน และสนามบินตามความเหมาะสม ผู้เดินทางไม่สามารถเลือกได้

** ตัวเครื่องบินเป็นประเภท ประหยัด ไม่มีหัวหน้าต่าง **



เดินทางถึง **ประเทศไทย** โดยสวัสดิภาพ พร้อมความประทับใจ..... เจอกันใหม่ทริปหน้า

PLUS + 5 วัน 3 คืน
SEOUL WINTER

9,999
 ราคาปกติ ~~19,999~~

• **เที่ยวอิสระ**

AURORA MEDIA ART

เริ่มตั้งแต่วันที่ 01 ธ.ค. - 28 ก.พ. 2570

TICKET: 3 วัน 3 คืน 3 มื้อ 100% 100% 100%



อัตราค่าทัวร์

วันเดินทาง	ราคาปกติ	เพิ่มพักเดียว	ทัวร์ไม่ใช้ตัว	ราคาโปรโมชั่น
	อายุ 2 ขวบขึ้นไปใช้ราคาปกติ // ราคาตัวการก 5,000 บาท			
13-17 / 14-18 ธ.ค. 69 14-18 / 15-19 / 21-25 / 22-26 ก.พ. 70 / 28 ก.พ.-4 มี.ค. 70	19,999-	9,000-	9,000-	9,999- ว่าง 6 ที่
12-16 / 15-19 ธ.ค. 69 13-17 / 16-20 / 20-24 / 23-27 ก.พ. 70 / 27 ก.พ.-3 มี.ค. 70	20,499-	9,000-	9,000-	10,499- ว่าง 6 ที่
6-10 / 7-11 / 10-14 / 11-15 / 16-20 / 17-21 / 18-22 / 19-23 / 20-24 ธ.ค. 69 / 4-8 / 10-14 / 11-15 / 17-21 / 18-22 / 24-28 / 25-29 ม.ค. 70 / 12-16 / 17-21 / 18-22 / 19-23 / 24-28 ก.พ. 70 / 25 ก.พ.-1 มี.ค. 70 / 26 ก.พ.-2 มี.ค. 70	20,999-	9,000-	9,000-	10,999- ว่าง 6 ที่
5-9 / 9-13 / 12-16 / 16-20 / 19-23 / 23-27 / 26-30 ม.ค. 70 30 ม.ค.-3 ก.พ. 70	21,499-	9,000-	9,000-	11,499- ว่าง 6 ที่
1-5 / 8-12 / 21-25 ธ.ค. 69 3-7 / 6-10 / 7-11 / 8-12 / 13-17 / 14-18 / 15-19 / 20-24 / 21-25 / 22-26 / 27-31 ม.ค. 70 / 28 ม.ค.-1 ก.พ. 70 / 29 ม.ค.-2 ก.พ. 70	21,999-	9,000-	9,000-	11,999- ว่าง 6 ที่
2-6 / 5-9 / 22-26 ธ.ค. 69	22,999-	9,000-	9,000-	12,999- ว่าง 6 ที่
3-7 / 9-13 / 23-27 ธ.ค. 69 2-6 ม.ค. 70	23,999-	9,000-	9,000-	13,999- ว่าง 6 ที่

ราคานี้จำนวนจำกัด กรุณาเช็คราคาจริง
 หน้าเว็บไซต์ gotrueworld.com ทุกครั้ง

อัตราค่าทัวร์

วันเดินทาง	ราคา ปกติ	เพิ่ม พักเดียว	ทัวร์ ไม่ใช้ตัว	ราคา โปรโมชั่น
	อายุ 2 ขวบขึ้นไปใช้ราคาปกติ // ราคาตัวทารก 5,000 บาท			ราคานี้จำนวนจำกัด กรุณาเช็คราคาจริง หน้าเว็บไซต์ gotrueworld.com ทุกครั้ง
3-7 / 9-13 / 23-27 ธ.ค. 69 2-6 ม.ค. 70	23,999-	9,000-	9,000-	13,999- ว่าง 6 ที่
4-8 / 24-28 / 25-29 / 26-30 ธ.ค. 69	24,999-	9,000-	9,000-	14,999- ว่าง 6 ที่
27-31 ธ.ค. 69 / 1-5 ม.ค. 70	25,999-	9,000-	9,000-	15,999- ว่าง 6 ที่
28 ธ.ค.-1 ม.ค. 70	26,999-	9,000-	9,000-	16,999- ว่าง 6 ที่
31 ธ.ค.-4 ม.ค. 70	27,999-	9,000-	9,000-	17,999- ว่าง 6 ที่
29 ธ.ค.-2 ม.ค. 70	28,999-	9,000-	9,000-	18,999- ว่าง 6 ที่
30 ธ.ค.-3 ม.ค. 70	29,999-	9,000-	9,000-	19,999- ว่าง 6 ที่

สำคัญโปรดอ่าน!!! หากท่านตกลงจองและชำระเงินแล้ว ถือว่ายอมรับเงื่อนไขดังกล่าว โดยไม่สามารถเรียกร้องใดๆได้

1. ราคานี้ไม่รวม ค่าบริการ 1,500 บาท / ท่าน ชำระวันเดินทาง
2. ราคาโปรโมชั่น จะถูกปรับขึ้นตามลำดับ
3. หากเลือกราคาโปรโมชั่น ต้องชำระเต็มจำนวน และไม่สามารถ ยกเลิก เปลี่ยนแปลง รีเฟ้นได้ทุกกรณี
4. ราคาโปรโมชั่นสงวนสิทธิ์สำหรับพาสปอร์ตไทยเท่านั้น หากใช้พาสปอร์ตต่างชาติมีค่าบริการเพิ่ม 3000 บาท
5. ทัวร์นี้จะต้องมีผู้เดินทางขั้นต่ำ 20 ท่านขึ้นไปต่อทริป หากจำนวนไม่ถึง บริษัทขอสงวนสิทธิ์เลื่อนการเดินทาง ยกเลิก หรือปรับเพิ่มอัตราค่าบริการ ตามความจำเป็นและเหมาะสม โดยคำนึงถึงประโยชน์ของผู้เดินทางเป็นหลัก
6. สงวนสิทธิ์บริษัทเป็นผู้จัดการที่ยามิน สนามบิน ที่พัก และแจ้งต่อผู้เดินทาง 1-3 วันล่วงหน้า แต่จะมีการส่งใบนัดหมายแจ้งเวลานัดพบให้ก่อน และทัวร์นี้ไม่หัวหน้าทัวร์ร่วมเดินทางจากไทย แต่มีเจ้าหน้าที่ส่งกรุ๊ปต้อนรับและเตรียมเอกสารการเดินทางให้ที่ไทย ท่านจะเจอผู้นำเที่ยวที่สนามบินปลายทาง
7. ทัวร์นี้ต้องใช้ K-ETA กรุณาตรวจสอบความพร้อมด้วยตนเอง หากไม่สามารถเดินทางได้ บริษัทจะไม่รับผิดชอบ และไม่สามารถ รีเฟ้นค่าทัวร์ค่าบริการคืนได้

อัตรานี้รวม

- ตัวโดยสารแบบประหยัด ไป-กลับ พร้อมคณะ
- ค่าน้ำหนักกระเป๋าสัมภาระ ตามสายการบินกำหนด 15-20 กก.
- ค่าที่พักระดับมาตรฐาน 3 คืน (พักห้องละ 2-3 ท่าน)
- ค่ารถนำเที่ยวตามรายการโปรแกรมระบุ
- ค่าผู้นำทัวร์ตามโปรแกรมระบุ
- ค่าเข้าชมสถานที่ตามโปรแกรมระบุ
- ค่าอาหารตามระบุในโปรแกรม
- ค่าประกันอุบัติเหตุ ระหว่างเดินทาง วงเงิน 1,000,000 บาท (เงื่อนไขตามกรมธรรม์)

** ผู้นำทัวร์จะบริการที่ประเทศเกาหลีเท่านั้น ขอสงวนสิทธิ์ไม่รวมเดินทางระหว่างประเทศพร้อมคณะ**

อัตรานี้ไม่รวม

- ค่าบริการ 1,500 บาท/ ท่าน ชำระวันเดินทาง ** กรณีไม่เดินทางไม่สามารถยกเว้นค่าบริการได้**
- ค่าพาสปอร์ต / ค่าวีซ่า /K-ETA
- ค่าน้ำหนักกระเป๋าสัมภาระที่เกินกำหนด
- ค่าใช้จ่ายส่วนตัว มินิบาร์ ซักรีด
- ค่าอาหาร และเครื่องดื่ม นอกเหนือรายการทัวร์
- ค่าอาหารตามหลักศาสนา
- ค่ารถ ค่าเดินทาง หากแยกจากคณะทัวร์
- ค่าเข้าชม ค่าอุปกรณ์ ค่าเล่นกิจกรรม นอกจากที่ทัวร์กำหนด
- ค่าปรับต่างๆ หากทำความผิดตามกฎหมายของประเทศนั้นๆ
- ค่าภาษีมูลค่าเพิ่ม 7% และภาษีหัก ณ ที่จ่าย 3% (ในกรณีออกใบเสร็จเต็มรูปแบบ)
- ค่าใช้จ่ายตามจริง กรณีเหตุสุดวิสัยต่างๆ

****หมายเหตุ : กรณีมีการปรับขึ้นค่าธรรมเนียม / ภาษีสนามบินน้ำมัน/ภาษีน้ำมัน หรือค่าอื่นๆ อาทิ ใจแรม / ค่าแลนด์ บริษัทขอเรียกเก็บตามจริง ขึ้นกับสถานการณ์ของการเดินทางในพิธีศรัทธินั้น**

**** Update : 1 พฤษภาคม 2569 ****

ข้อกำหนดและเงื่อนไข

1. การชำระเงิน

- **เลือกจองทัวร์ราคาโปรโมชั่น** ต้องชำระเต็มจำนวนเท่านั้น อ้างอิงราคาจากเว็บไซต์ ณ วันชำระ หากจองไว้ แต่เกินกำหนดชำระแล้ว ถือว่าหมดอายุ ต้องตรวจสอบราคาใหม่ ห้ามนำราคาเดิมมาใช้อีก
- **เลือกจองราคาปกติ / กรู๊ปเหมา** ชำระมัดจำ **50%** และชำระส่วนที่เหลือ ก่อนเดินทางขั้นต่ำ **30** วัน หากท่านไม่ชำระส่วนที่เหลือตามกำหนด ถือว่าสละสิทธิ์ ไม่สามารถเรียกร้องคืนได้ทุกกรณี

2. การยกเลิกการเดินทาง

- ยกเลิกการจองราคาปกติไม่น้อยกว่า **30** วัน ก่อนเดินทางคืน **100%** หลังหักค่าใช้จ่าย ของยอดชำระแล้ว
- ยกเลิกการจองราคาปกติไม่น้อยกว่า **15** วัน ก่อนเดินทางคืน **50%** หลังหักค่าใช้จ่าย ของยอดชำระแล้ว
- ยกเลิกการจองราคาปกติไม่น้อยกว่า **15** วัน ก่อนเดินทางไม่สามารถคืนเงินได้ทุกกรณี
- ยกเลิกจากเหตุสุดวิสัย เช่นภัยธรรมชาติ โรคระบาด สงคราม เครื่องยนต์ขัดข้อง คืนเงินได้หลังหักค่าใช้จ่ายตามจริง
- **ราคาโปรโมชั่น / แคมเปญ / กิจกรรมไลฟ์ / ออกบูช โปรช่วงเทศกาล วันหยุดยาว เหมาล่า เที่ยวบินพิเศษ จะไม่สามารถยกเลิก เปลี่ยนชื่อ เปลี่ยนแปลง ขอคืนเงินได้ทุกกรณี**

หมายเหตุ

1. หนังสือเดินทาง ต้องมีอายุเหลือใช้งานไม่ต่ำกว่า 6 เดือน (หากหนังสือเดินทางเหลือน้อยกว่า 6 เดือน จะไม่สามารถเดินทางได้ ซึ่งอยู่นอกเหนือ ความรับผิดชอบของบริษัทฯ และไม่สามารถคืนค่าตัวได้)
2. กรณีตัวทารก ต้องมีอายุไม่เกิน 2 ปี นับจากวันเดินทางกลับถึงประเทศไทย
3. กรณีหนังสือเดินทางชำรุด / ข้อมูล K-ETA ผิด หรือมีเหตุอื่น ให้ทางสายการบินระงับการเดินทาง ไม่สามารถเรียกร้องใดๆ หรือคืนค่าตัวได้
4. กรุณาอย่าขีดเขียน ฉีก หรือประทับตราใดๆ ที่ไม่เกี่ยวข้อง ลงในหนังสือเดินทาง หากทางสายการบินไม่อนุญาตให้ขีดเขียน หรือตำรวจตรวจคนเข้าเมืองประเทศนั้นๆ ปฏิเสธการเข้า-ออกประเทศ ทางบริษัทไม่รับผิดชอบทุกกรณี
5. การออกเดินทางจะต้องมีผู้เดินทางขั้นต่ำ 20 ท่านขึ้นไป (ผู้ใหญ่) ต่อคณะ หากจำนวนไม่ถึง บริษัทขอสงวนสิทธิ์เลื่อนการเดินทาง, ยกเลิก หรือปรับเปลี่ยนอัตราค่าบริการ ตามความจำเป็นและเหมาะสม โดยคำนึงถึงประโยชน์ของผู้เดินทางเป็นหลัก
6. บริษัทฯ มีสิทธิ์ในการปรับเปลี่ยนเที่ยวบิน เส้นทางบิน สนามบิน อาหาร โรงแรม ยานพาหนะ และรายการท่องเที่ยว ได้ตามความเหมาะสม โดยคำนึงถึงผลประโยชน์ของผู้เดินทางเป็นหลัก โดยไม่ต้องแจ้งล่วงหน้า
7. ทางบริษัทฯ จะไม่รับผิดชอบใดๆ ทั้งสิ้น หากท่านใช้บริการของทางบริษัทฯ ไม่ครบ อาทิ ไม่เที่ยวตามรายการ, ไม่ทานอาหารบางมื้อ เพราะค่าใช้จ่ายทุกอย่าง ทางบริษัทฯ ได้ชำระค่าใช้จ่ายให้ตัวแทนต่างประเทศ แบบเหมาขาดก่อนออกเดินทางแล้ว
8. ทางบริษัทฯ จะไม่รับผิดชอบใดๆ ทั้งสิ้นหากเกิดสิ่งของสูญหายจากการโจรกรรม / หรือเสียหายจากอุบัติเหตุที่เกิดจากความประมาทของผู้เดินทางเอง
9. กรณีที่ท่านไม่เดินทางพร้อมคณะ ทั้งขาไป-ขากลับ ไม่ว่าจะจากเหตุใด ไม่สามารถเปลี่ยนแปลงวันเดินทาง / ชื่อผู้เดินทาง หรือยกเลิกคืนเงิน ได้ทุกกรณี
10. ทางบริษัทฯ จะไม่รับผิดชอบใดๆ ทั้งสิ้น หากเกิดกรณีความล่าช้าของสายการบิน, การประท้วง, การนัดหยุดงาน, การก่อจลาจล, ภัยธรรมชาติ และโรคระบาด หรือกรณีที่ท่านถูกปฏิเสธ การเข้า หรือออกเมือง จากเจ้าหน้าที่ตรวจคนเข้าเมือง หรือเจ้าหน้าที่กรมแรงงานทั้งจากไทย และต่างประเทศ ซึ่งอยู่นอกเหนือความรับผิดชอบของบริษัทฯ
11. ค่าเดินทางภายในประเทศไทย อยู่นอกเหนือความรับผิดชอบของบริษัทฯ การเปลี่ยนแปลงจากเหตุสุดวิสัยดังข้อข้างบน ก็อยู่นอกเหนือความรับผิดชอบของบริษัทฯ เช่นกัน ไม่สามารถเรียกร้องคืนเงินได้ทุกกรณี
12. ขอสงวนสิทธิ์ห้องพักสำหรับผู้ที่ไม่เดินทาง ไม่สามารถขอคืนเงิน หรือให้ผู้อื่นใช้สิทธิ์แทนได้ และหากท่านเดินทางเป็นคู่และคู่ของท่านไม่เดินทาง ท่านต้องชำระค่าพักเดี่ยวเพิ่มเท่านั้น
13. ขอสงวนสิทธิ์การเลือกประเภทห้องพัก บริษัทฯ จะเป็นผู้ดำเนินการเลือกห้องพักให้ตามความเหมาะสม
14. ทางคณะทัวร์ไม่มีอำนาจในการเจรจา กับทางเจ้าหน้าที่ตรวจคนเข้าเมือง และทางคณะทัวร์จะออกเดินทางจากสนามบินหลังเวลาเครื่องลง 1 ชั่วโมง หากท่านล่าช้าในการผ่านด่านตรวจคนเข้าเมือง ท่านต้องรับผิดชอบการเดินทางมารวมกับคณะด้วยตัวเอง โดยไม่สามารถเรียกร้องค่าใช้จ่าย หรือ รัฟนรายการทัวร์ / ค่าอาหารที่ไม่ได้เข้าร่วมกับทางทัวร์ทุกกรณี
15. หากท่านมีความประสงค์จะแยกตัวจากคณะทัวร์ / ท่องเที่ยว ต้องยินยอมให้ทางแลนด์ปรับ 5,000 บาท ต่อวัน เพื่อรักษาตัวขากลับ มิเช่นนั้นถือว่าท่านสละสิทธิ์ ยกเลิกการเดินทางทันที และไม่สามารถเรียกร้องขอคืนเงินภายหลัง
16. ถ้าลูกค้ามีความประสงค์ไม่เข้าร้านค้า ตามที่โปรแกรมกำหนด ต้องยินยอมให้ทางแลนด์ปรับร้านละ 3,000 บาท เพื่อความเป็นระบบ และถูกต้องตามเงื่อนไขท่องเที่ยวที่ท่านได้เข้ามา
17. หากท่านถูกเจ้าหน้าที่ ตม. กักตัวไม่ให้เดินทางเข้าประเทศ ค่าใช้จ่ายที่เกิดขึ้นในการส่งตัวกลับ จะอยู่นอกเหนือความรับผิดชอบของทางบริษัทฯ
18. หากท่านขึ้นเครื่อง, ต่อเครื่องไม่ทันเวลา จะต้องซื้อตั๋วใหม่ ค่าใช้จ่ายที่เกิดขึ้น จะอยู่นอกเหนือความรับผิดชอบของทางบริษัทฯ
19. ผู้นำเที่ยว พนักงาน หัวหน้าทัวร์ ไม่มีอำนาจในการให้คำมั่นสัญญาใดๆ แก่กับบริษัทฯ ทั้งสิ้น เว้นแต่มีเอกสารลงนามโดยผู้มีอำนาจของบริษัทฯ กำกับเท่านั้น

สำคัญโปรดอ่าน!!!

หากท่านตกลงจองทัวร์ และชำระเงินทั้งหมด หรือบางส่วนแล้ว ถือว่ายอมรับเงื่อนไขดังกล่าว และยินยอมเดินทาง ตามข้อกำหนด เงื่อนไข และหมายเหตุ ที่ระบุไว้ทั้งหมด โดยไม่สามารถเรียกร้องใดๆ ได้

เนื่องจากทางแลนด์เกาหลี ได้รับการแจ้งเตือนหลายครั้งจากกองตรวจคนเข้าเมืองประเทศเกาหลีใต้ และจากสายการบิน เรื่องผู้แอบแฝงมาเป็นนักท่องเที่ยว แต่ไปด้วยวัตถุประสงค์อื่น เช่น ไปทำงาน แร่งงานผิดกฎหมาย ใช้ช่องทางทัวร์เพื่อหลบหนีเข้าเมือง ดังนั้นโปรแกรมเส้นทางนี้ ทางแลนด์เกาหลีจำเป็นต้องเก็บค่าประกันเพื่อเป็นการประกันตัวท่านคือ นักท่องเที่ยวจริง มีวัตถุประสงค์ท่องเที่ยวไป-กลับพร้อมคณะเท่านั้น เป็นจำนวนเงิน (3,000 บาท) หากผู้เดินทางปฏิบัติตามเงื่อนไขถูกต้องคือ เดินทางท่องเที่ยวพร้อมคณะและกลับพร้อมคณะตามโปรแกรมที่กำหนด ไม่หลบหนีระหว่างทัวร์ สามารถขอรับเงินประกันนี้คืนเต็มจำนวน ดังนั้นจึงใคร่ขอความร่วมมือจากผู้เดินทางปฏิบัติตามเงื่อนไขดังกล่าว (ขอสงวนสิทธิ์ไม่คืนเงินประกันกรณีผู้เดินทางไม่ผ่านกองตรวจคนเข้าเมือง หรือ กรมแรงงานทั้งประเทศไทยและประเทศเกาหลีใต้) หากท่านถูกเจ้าหน้าที่ตม.เกาหลี กักตัวไม่ให้เดินทางเข้าประเทศ ค่าใช้จ่ายที่เกิดขึ้นในระหว่างถูกกักตัวและส่งตัวกลับประเทศไทยผู้เดินทางจะต้องเป็นผู้ชำระเองทั้งหมด