



TAT No.11/06302

บริษัท ไฮ เจแปน จำกัด

HI JAPAN CO.,LTD.

8/29 ถนน สุขุมสวัสดิ์ ตำบลลาดพร้าว อำเภอลาดพร้าว กรุงเทพมหานคร 10230

Website : www.hijapantour.com

Email : info@hijapantour.com

02-542-4555

@hijapan

hijapan

hijapan01



พิชัง เจียงต๋อง

พาวังที่งดงาม...ไปเขาเขากัน อู่เลี้ยง สัตว์ชนิดนี้ ป่าเผิงโกว



เดินทาง

09-15 เม.ย.69 25,888	12-18 เม.ย.69 26,888
10-16 เม.ย.69 26,888	13-19 เม.ย.69 25,888
11-17 เม.ย.69 26,888	28 เม.ย.-04 พ.ค.69 23,888

ไฮไลท์

ภูเขาสัตว์ชนิดนี้ - อุทยานหลุมฟ้าสะพานสวรรค์
 อุทยานป่าเผิงโกว - หนีแพนด้าป็นตึก IFS
 รถไฟฟ้าทะเลสาบ - หงหยาดังวิวกลางคืน
 ร้านหนังสือจชชู่เก้อ - POP MART
 เมมูพิเศษ สุกี้หม้อไฟหมาล่า



รถไฟฟ้าทะเลสาบ



ร้านหนังสือจชชู่เก้อ



เขงเขาตัง

ราคาเริ่มต้น
23,888

ZUCKG-FD006

7 วัน 5 คืน

AirAsia

ไม่ลงร้านช้อปปิ้ง

พักโรงแรม 4 ดาว

ฉิ่ง เจิงตู

พาใจที่เหงา...ไปหาเขากัน อุ່หลง สี่ดรุณี ปี้เผิงโกว **U**



เดินทาง

09-15 เม.ย.69 25,888	12-18 เม.ย.69 26,888
10-16 เม.ย.69 26,888	13-19 เม.ย.69 25,888
11-17 เม.ย.69 26,888	28 เม.ย.-04 พ.ค.69 23,888

ไฮไลท์

- ภูเขาสี่ดรุณี - อุทยานหลุมฟ้าสะพานสวรรค์
- อุทยานปี้เผิงโกว - หมี่แพนด้าปิ่นตึก IFS
- รถไฟฟ้าทะลุตึก - หงหยาดังวิวกลางคืน
- ร้านหนังสือจขูเก๋อ - POP MART
- เมบูพิเศษ สุกี่หม้อไฟหมาล่า

ราคาเริ่มต้น

23,888



2UCKG-FD006

7 วัน 5 คืน

AirAsia

ไม่ลงร้านช้อปปิ้ง

พักโรงแรม 4 ดาว

2UCKG-FD006 ฉิ่ง เจิงตู พาใจที่เหงา...ไปหาเขากัน อุ່หลง สี่ดรุณี ปี้เผิงโกว 7 วัน 5 คืน **ไม่ลงร้านช้อปปิ้ง**เดินทางโดยสายการบิน (FD)

ฉงชิ่ง เจิงตู พาใจที่เหงา...ไปหาเขากัน

อุ่หลง สี่ดรุณี ปี่เฟิงโกว

****ไม่ลงร้านช้อปปิ้ง****

7 วัน 5 คืน

โดยสารการบิน Air Asia (FD)



DMK ●-----● CKG



TFU ●-----● DMK



เที่ยวบิน เวลาออก เวลาถึง

FD556 06:15 10:20

เที่ยวบิน เวลาออก เวลาถึง

FD563 02:55 05:00

วัน	โปรแกรมท่องเที่ยว	เช้า	เที่ยง	ค่ำ	ที่พัก
1	สนามบินดอนเมือง – ฉงชิ่ง (FD556 06.10-10.20)ศาลาประชาคม (ด้านนอก)-นั่งรถไฟท่าทะเลตึก-อุ่หลง				DA WEI YING HOTEL หรือ ระดับเทียบเท่า 4 ดาว
2	อุทยานเขานางฟ้า(รวมรถไฟเล็ก)-อุทยานหลุมบ่อฟ้า+สะพานสวรรค์(รวมลงลิฟต์แก้ว+รถอุทยาน+รถกอล์ฟ)-จุดชมวิวระเบียงแก้วฉงชิ่ง-ฉงชิ่ง-ชมวิวหงหยาดัง				HOLIDAY INN EXPRESS HOTELหรือ ระดับเทียบเท่า 4 ดาว
3	ฉงชิ่ง- นั่งรถไฟความเร็วสูง (ไม่รวมรถขนกระเป๋า) -จัดรัศหย่างเทียนวู-รูปปั้นหมี่แพนด้าเซลฟี-ร้านหนังสือจงซูเก๋อ ดูเจียงเอี้ยน-สะพานหนานเฉียว Blue Tears				LAVENDE HOTEL หรือ ระดับเทียบเท่า 4 ดาว
4	ดูเจียงเอี้ยน-ภูเขาสี่ดรุณี-อุทยานภูเขาสี่ดรุณี-ชวงเจียวโกว (รวมรถอุทยาน)-ดูเจียงเอี้ยน				LAVENDE HOTEL หรือ ระดับเทียบเท่า 4 ดาว
5	ดูเจียงเอี้ยน-อุทยานปี่เฟิงโกว (รวมรถอุทยานและรถกอล์ฟ)เจิงตู				HOLIDAY INN EXPRESS HOTEL หรือ ระดับเทียบเท่า 4ดาว
6	เจิงตู-ถนนโบราณจิงหลี่-วัดต้าสื่อ-ถนนคนเดินไท่กุหลี่-ถนนคนเดินซุนซี-ตึก IFS + แพนด้ายักษ์ -สนามบินเจิงตู				
7	สนามบินเจิงตู-สนามบินดอนเมือง กทม. (FD563 02.50-05.00 น.)				

วันเดินทาง	ผู้ใหญ่ พัก 2-3 ท่าน ท่านละ	พักเดี่ยว เพิ่มท่านละ
09-15 เม.ย.69	25,888.-	5,500.-
10-16 เม.ย.69	26,888.-	5,500.-
11-17 เม.ย.69	26,888.-	5,500.-
12-18 เม.ย.69	26,888.-	5,500.-
13-19 เม.ย.69	25,888.-	5,500.-
28 เม.ย. – 04 พ.ค.69	23,888.-	5,500.-

ราคาทัวร์ข้างต้นยังไม่รวมค่าทิปมัคคุเทศก์ท้องถิ่นและคนขับรถ 2,000บาท/ท่าน/ทริป
หัวหน้าทัวร์ที่ดูแลคณะจากเมืองไทยตามแต่ท่านจะเห็นสมควร
รายการทัวร์อาจจะมีการปรับเปลี่ยนตามความเหมาะสมของสภาพอากาศและฤดูกาล

วันที่ 1 สนามบินดอนเมือง – ฉงชิ่ง (FD556 06.10-10.20) – ศาลาประชาคม
นั่งรถไฟฟ้าทะเลตึก-อุหลง

03.00 น. พร้อมกันที่ท่าอากาศยานดอนเมือง อาคารผู้โดยสารระหว่างประเทศ อาคาร 1 ชั้น 3
เคาน์เตอร์สายการบิน Air Asia (FD) โดยมีเจ้าหน้าที่บริษัทคอยให้การต้อนรับและอำนวยความสะดวกตรวจเช็คสัมภาระและเอกสารการเดินทางให้กับทุกท่าน

*** รวมน้ำหนักกระเป๋า 20 กิโลกรัม/ท่าน**

06.10 น. ออกเดินทางสู่ **ฉงชิ่ง ประเทศจีน** สายการบิน **Air Asia** เที่ยวบินที่ **FD556**

10.20 น. เดินทางถึง **ท่าอากาศยานมหานครฉงชิ่ง** เมืองมหานครทางด้านอุตสาหกรรม การค้า
คมนาคม และการศึกษาของภาคตะวันตกที่สำคัญของประเทศจีนมีความสำคัญมาตั้งแต่ยุคจ้าน
กั๋วอ๋อปัจจุบันยกระดับเป็นมหานครใหญ่ขึ้นตรงกับรัฐบาลกลาง ที่สำคัญเป็นเมืองที่มีจุดท่องเที่ยว
หลากหลายทั้งทางธรรมชาติและวัฒนธรรม หลังจากผ่านพิธีการตรวจคนเข้าเมืองเรียบร้อยแล้ว
นำท่านเดินทางเข้าสู่ตัวเมืองฉงชิ่ง **เวลาท้องถิ่นเร็วกว่าประเทศไทย 1 ชั่วโมง**
(เพื่อความสะดวกในการนัดหมาย กรุณาปรับนาฬิกาของท่านเป็นเวลาท้องถิ่น)



กลางวัน รับประทานอาหารกลางวัน ณ ภัตตาคาร **(มือที่ 1)**

จากนั้นนำท่านชม **มหาศาลาประชาชน** ถือเป็นหนึ่งในสัญลักษณ์ของเมืองฉงชิ่งที่มีลักษณะพิเศษในการก่อสร้าง โดยมีการผสมผสานลักษณะเด่นของศิลปะในยุคราชวงศ์หมิงและราชวงศ์ชิงเข้าไว้ด้วยกันอย่างลงตัว ทั้งสีสันทันและรูปแบบการจัดวางโครงสร้างอันโดดเด่น รวมถึงยังมากด้วยคุณค่าทางประวัติศาสตร์ เพราะจำลองมาจากหอฟ้าเทียนถานในเมืองปักกิ่ง ปัจจุบันใช้เป็นที่พักประชุมสภาผู้แทน และเป็นโรงละครของประชาชนที่สามารถบรรจุคนได้กว่า 4,000 คน



นำท่านพร้อมสัมพันธมิตรประสบการณ์แปลกใหม่ **นั่งรถไฟฟ้าทะลุตึก** เป็นรถไฟฟ้าสาย 2 ของมหานครฉงชิ่ง ที่กำลังวิ่งผ่านสถานีหลี่จื่อปา (Liziba Station) ทะลุตึก 19 ชั้นซึ่งเป็นอาคารที่พักอาศัยของประชาชนรถไฟฟ้าสายนี้ถูกสร้างขึ้นโดยไม่ต้องรื้อถอนตึกดังกล่าว โดยสถานีหลี่จื่อปาใช้พื้นที่เพียงชั้น 6-8 ของตัวอาคารเท่านั้น แต่ประชาชนที่อาศัยอยู่ไม่ต้องกังวลเรื่องความเสี่ยง

รบกวน เนื่องจากผ่านการออกแบบให้สามารถลดเสียงการทำงานด้วยอุปกรณ์ชนิดพิเศษ ที่ทำให้เสียงของรถไฟฟ้าสายนี้ดังเท่าเครื่องล้างจาน (ประมาณ 75.8 เดซิเบล)



จากนั้นนำท่านเดินทางสู่ **เมืองอู่หลง** ตั้งอยู่ทางทิศตะวันออกเฉียงใต้ของ เมืองจงชิ่งเป็นเมืองที่อยู่ท่ามกลางหุบเขาโอบล้อมด้วยภูเขาสูง ทำให้เมืองนี้มีป่าไม้ และพื้นที่สีเขียวเยอะและอากาศดี มีแม่น้ำอู่เจียงไหลตัดผ่านกลางเมือง **(ใช้เวลาในการเดินทางโดยประมาณ 3 ชั่วโมง)**

ค่า รับประทานอาหารค่ำ ณ ภัตตาคาร **(มื้อที่ 2)**
ที่พัก **DA WEI YING HOTEL หรือระดับเทียบเท่า 4 ดาว (มาตรฐานจีน)**

วันที่ 2

อู่หลง-อุทยานเขานางฟ้า-อุทยานหลุมบ่อฟ้า+สะพานสวรรค์ (รวมล่องลิฟต์แก้ว+รถอุทยาน+รถกอล์ฟ)-จุดชมวิวระเบียงแก้ว-จงชิ่ง-หงหยาดัง

เช้า รับประทานอาหารเช้า ณ ห้องอาหารภายในโรงแรม **(มื้อที่ 3)**

นำท่านเที่ยวชม **อุทยานเขานางฟ้า (นั่งรถไฟเล็กชมอุทยาน)** อุทยานท่องเที่ยวทางธรรมชาติระดับ 4A ของประเทศจีน มีบรรยากาศสวยงามและมีพื้นที่กว้างใหญ่ด้วยความสวยงามที่โดดเด่นของที่นี่ และเป็นอุทยานที่ประกอบไปด้วยต้นไม้เขียวขจีทั้งผืนป่า รายล้อมด้วยภูเขารูปทรงแปลก

ตา ภูเขาที่นี่ใช้เป็นอาหารสัตว์ได้ตลอดทั้งปี และในฤดูหนาวที่นี่จะกลายเป็นลานหิมะขนาดใหญ่ กลายเป็นสิ่งมหัศจรรย์ 4 อย่างที่พบได้ในที่นี่ทีเดียว



กลางวัน รับประทานอาหารกลางวัน ณ ภัตตาคาร **(มือที่ 4)**

นำท่านเดินทางสู่ **อุทยานแห่งชาติหลุมฟ้าสะพานสวรรค์ (รวมรถอุทยาน+ลิฟต์แก้ว+รถแบดเตอร์)** มรดกโลกทางธรรมชาติระดับ 5A ที่เกิดจากการยุบตัวของเปลือกโลก ทำให้เกิดเป็นบ่อหลุมขนาดใหญ่ที่ลึกประมาณ 300-500 เมตร และมีบางส่วนเป็น โพลงทะเลเหมือนกับสะพานทอดข้ามระหว่างภูเขา ภายในอุทยานแห่งชาติหลุมฟ้า-สะพานสวรรค์ ยังมีโรงเตี๊ยมเก่าๆ ซึ่งเป็นจุดแวะพักของคนเดินทางในสมัยก่อนตั้งแต่ในสมัยราชวงศ์ถัง (ค.ศ. 618-907) และจุดนี้เองที่จางอีโหมวใช้เป็นฉากในหนังการถ่ายทำหนังเรื่อง "ศึกโค่นบัลลังก์วังทอง ล่าสุดชีพเป็นฉากในหนังฮอลลีวูดฟอร์มยักษ์ TRANSFORMER4 ที่โด่งดังไปทั่วโลก



นำท่านสู่ **ระเบียงแก้ว** จุดชมวิวที่ใหญ่ที่สุดในเอเชียออกแบบโดยผู้เชี่ยวชาญกว่า 20 คนจากทั้งในและนอกจีน ตั้งอยู่ 11 เมตรเหนือขอบหน้าผาสูงในเมืองเซียนหนุชาน กว้างอีก 26 เมตร หรือถ้าหากวัดจากระดับน้ำทะเลก็สูง 1,200 เมตร ว่ากันว่าน่าจะเป็นระเบียงจุดชมวิวกระจกที่ใหญ่

2UCKG-FD006 จงซิ่ง เจิงตุ พาใจที่เหงา...ไปหาเขากัน อุ้หลง สี่ตรุณี ปีฝั่งโกว 7 วัน 5 คืน **ไม่ลงร้านช้อปปิ้ง**เดินทางโดยสายการบิน (FD)

ที่สุดในเอเชียแล้วยังสามารถชมวิวมุมสูงได้ทะลุถึงกันอุทยานกันเลยทีเดียวที่ท่านได้วัดใจ
เดินชมวิวและเก็บภาพได้ตามอัธยาศัย เดินทางสู่เมืองฉงชิ่ง



คำ รับประทานอาหารค่ำ ณ ภัตตาคาร **(มื้อที่ 5)**
นำท่านเดินทางกลับสู่ **มหานครฉงชิ่ง (ใช้เวลาในการเดินทางประมาณ 3 ชั่วโมง)** นำท่าน
ชมความงดงามยามค่ำคืน **"หงหยาดัง"** คอมเพล็กซ์ในรูปทรงอาคารโบราณขนาดใหญ่ ภายในมี
ร้านค้า ร้านอาหาร ร้านขายสินค้าที่ระลึก ฯลฯ ที่นี่ถือเป็นจุดนัดพบพักผ่อนของชาวเมือง และจุด
ชมวิวชั้นดี อีกทั้งยังเป็นจุดถ่ายรูปที่สำคัญของนักท่องเที่ยวอีกด้วย



Optional Tour ไฮไลท์ล่องเรือแม่น้ำเหลียงเจียงชมวิวฉงชิ่งตอนกลางคืน ท่านจะได้พบกับ
ทัศนียภาพยามค่ำคืนที่สวยงาม ชมแสงไฟสว่างไสวจากตึกหงหยาดังในยามค่ำคืน ใช้เวลาใน
การล่องเรือ 1.30 ชั่วโมง 300 หยวน/ท่าน หากท่านใดสนใจ สามารถสอบถามเพิ่มเติมและชำระ
เงินได้ที่ไกด์ท้องถิ่นหรือหัวหน้าทัวร์



ที่พัก **HOLIDAY INN EXPRESS HOTEL** หรือระดับเทียบเท่า 4 ดาว (มาตรฐานจีน)

วันที่ 3 ฉงชิ่ง-นั่งรถไฟความเร็วสูงสู่เฉิงตู (ไม่รวมรถชนกระเป๋า)-จัดรูสหย่างเทียนวู
รูปปั้นหมีแพนด้าเซลฟี-ร้านหนังสือจขงกุเกอ-ดูเจียงเยียน-สะพานหนานเฉียว
+ชมแสงสียามค่ำคืน **Blue Tears**

เช้า รับประทานอาหารเช้า ณ ห้องอาหารภายในโรงแรม (มื้อที่ 6)

จากนั้นนำท่านเดินทางต่อเข้าสู่เมือง **เฉิงตู** (เดินทางโดยรถไฟ ใช้เวลาเดินทางประมาณ **3 ชั่วโมง**) **เฉิงตู (Chengdu)** (ไม่รวมรถชนกระเป๋า) เป็นเมืองเอกอันยิ่งใหญ่ตั้งอยู่ใจกลางมณฑลเสฉวน ประเทศจีน ซึ่งอยู่บริเวณลุ่มแม่น้ำหมีน ที่อุดมสมบูรณ์ มีประชากรราว 14 ล้านคน เมืองเฉิงตูนั้นนอกจากจะเป็นทั้งศูนย์กลางด้านการเมือง การทหาร การศึกษา การคมนาคม และอุตสาหกรรมแห่งภูมิภาคตะวันตกเฉียงใต้แล้ว ยังพร้อมไปด้วยวัฒนธรรมโบราณ และศิลปะที่หลากหลายที่สืบทอดมายาวนานนับพันปี คู่ขนานไปกับเทคโนโลยีที่ก้าวล้ำทันสมัยได้อย่างลงตัว ซึ่งเราจะพบเห็นได้ที่เมืองเฉิงตู



เที่ยง รับประทานอาหารกลางวัน ณ ภัตตาคาร**(มือที่ 7)**

จากนั้นนำท่านเดินทางสู่ **เมืองดูเจียงเยียน** ซึ่งตั้งอยู่บริเวณที่ราบลุ่มของแม่น้ำหมีนเจียง นครเฉิงตู มณฑลเสฉวน ในเมืองดูเจียงเยียนแห่งนี้ จัดเป็นระบบชลประทานที่เก่าแก่ที่สุดของโลก ซึ่งถูกสร้างขึ้นมานานกว่า 2,250 ปี ทั้งยังเป็นโครงการน้ำขนาดใหญ่เพียงแห่งเดียวที่ยังหลงเหลืออยู่จากสมัยโบราณ ที่ใช้เทคนิคการทดน้ำโดยที่ไม่ได้มีการสร้างเขื่อนกักน้ำ (ใช้เวลาเดินทางประมาณ 1.30 ชั่วโมง)

นำท่านเที่ยวชม **จตุรัสหย่างเทียนวู** นำท่านถ่ายกับรูปปั้นผลงานศิลปะ **รูปปั้นหมีแพนด้านอนเซลฟี** ที่ตั้งอยู่กลางจตุรัสสุดน่ารัก ซึ่งออกแบบโดยนักออกแบบชื่อดัง Florentijn Hofman หมีแพนด้าตัวนี้มีความยาว 26 เมตร กว้าง 11 เมตร สูง 12 เมตรและหนัก 130 ตัน อยู่ในท่านอนหงายอยู่บนพื้น เท้ายกขึ้นจับไม้เซลฟีสีชมพู เล่นถ่ายเซลฟีอย่างสบายอารมณ์ น่ารักน่าเอ็นดูมาก นักออกแบบ Hofman แนะนำว่าผลงานแพนด้ายกโทรศัพท์มือถือขึ้นเพื่อถ่ายเซลฟีที่มีความสนุกมาก ด้วยท่าทางสบายๆ ผ่อนคลายและมีความสุข และเป็นการแสดงออกด้วยภาษาทางศิลปะแบบหนึ่งที่สะท้อนชีวิตในท้องถิ่น มอบความรู้สึกสนิทสนมและมีความสุขกับผู้ชมทุกท่าน



2UCKG-FD006 งงซิ่ง เจิงตู พาใจที่เหงา...ไปหาเขากัน คู่หลง สี่ตรูณี บีฝั่งโกว 7 วัน 5 คืน **ไม่ลงร้านช้อปปิ้ง**เดินทางโดยสายการบิน (FD)

นำท่านเดินชม **ร้านหนังสือจงชู่เก้อ (Zhongshuge)** ที่ตุเจียงเยียนเป็นร้านหนังสือที่ตกแต่งสวยงามคล้ายเขาวงกตเพดานบนจะเป็นกระจกทำให้เห็นเป็นภาพสะท้อนที่ส่งให้ร้านดูยิ่งใหญ่



ค่า **รับประทานอาหารค่า ณ ภัตตาคาร (มื้อที่ 8)**

นำท่านชมวิวที่**สะพานหนานเจียว** ตั้งอยู่บนแม่น้ำหิงเจียง เป็นสะพานสไตล์โบราณสร้างขึ้นในราชวงศ์ซิง (พ.ศ. 2421) ผู้พิพากษาของมณฑลได้ออกแบบและสร้างสะพานไม้ เดิมมีชื่อ ผู้จี้เจียวบริเวณสะพานตกแต่งประดับประดาอย่างสวยงามด้วยแสงไฟนีออน ชมการแสดงน้ำดาสีฟ้า น้ำในแม่น้ำเป็นสีฟ้าสวยงามอย่างยิ่ง

กรณี ที่งดการแสดงน้ำดาสีฟ้าเนื่องจากสภาพอากาศ หรือเหตุอื่นใด ขอสงวนสิทธิ์ในการคืนเงินค่าเข้าชมแก่คณะ เนื่องจากการแสดงไม่มีค่าเข้าชม



ที่พัก **LAVANDE HOTEL หรือระดับเทียบเท่า 4 ดาว (มาตรฐานจีน)**

วันที่ 4 ภูเขาซีดรุณี – ชวงเฉียวโกว (รวมรถอุทยาน) – เมืองตูเจียงเยียน

เช้า รับประทานอาหารเช้า ณ ห้องอาหารภายในโรงแรม (มื้อที่ 09)



นำท่านเดินทางสู่ **ภูเขาซีดรุณี หรือ ซื่อกุเหนียงชาน (Siguniangshan)** เทือกเขาสูงชันที่ตั้งเรียงติดกัน 4 ยอดเขา เป็นหนึ่งในสถานที่ท่องเที่ยวธรรมชาติที่มีชื่อเสียงอย่างมากของทาง ทวีปจีน เพราะความสวยงามและความยิ่งใหญ่ มองเห็นหิมะที่ปกคลุมยอดเขาตลอดทั้งปี อุดมสมบูรณ์ด้วยพืชป่าเขียวขจี พร้อมธารน้ำใสเย็นไหลผ่าน สวยงามจนถูกขนานนามว่าเป็น "เทือกเขาแอลป์ในแผ่นดินจีน"



นำท่านเดินทางเข้าสู่ **อุทยานซีดรุณี (รวมรถอุทยาน) หรือ ซื่อกุเหนียงชาน** ตั้งอยู่ในมณฑลเสฉวน ประเทศจีน เป็นยอดเขา 4 ลูกที่เรียงรายติดต่อกันไปจากทิศเหนือถึงทิศใต้เป็นระยะทาง 3.5 กิโลเมตร โดยมีความสูงเหนือระดับน้ำทะเลแบ่งเป็น 6,250 เมตร/ 5,664 เมตร/

2UCKG-FD006 จงซึ่ง เจิงตุ พาใจที่เหงา...ไปหาเขากัน อุ่หลง ซีดรุณี บีเฉิงโกว 7 วัน 5 คืน **ไม่ลงร้านซื้อป**เดินทางโดยสายการบิน (FD)

5,454 เมตร และ 5,355 เมตร บนยอดเขาทั้ง 4 แห่งนี้จะมีหิมะปกคลุมตลอดทั้งปี ทำให้ดูเหมือน ส่วนศีรษะที่คลุมด้วยผ้าสีขาวของหญิงสาว 4 คน จึงเป็นที่มาของชื่อ "ภูเขาสี่ดรุณี" นั่นเองพื้นที่ บริเวณภูเขาสี่ดรุณีนั้นเป็นพื้นที่ชั้นหินแบบยุคโบราณ, เพราะเหตุผลที่ว่า ยอดเขามีลักษณะแปลก ที่พบเห็นได้น้อย, บนยอดเขามีหิมะปกคลุมตลอดปี, ทำให้ได้รับฉายาว่า "ราชินีแห่งดินแดนเสฉวน" หรือ "ภูเขาศักดิ์สิทธิ์แห่งดินแดนทางทิศตะวันออก" มียอดเขาที่มีระดับความสูงน้ำทะเลสูง เกิน 5000 เมตร ถึง 61 ลูกรอยต่อระหว่างภูเขามียอดบึงทะเลสาบอยู่ถึง 25 แห่ง มีน้ำตกอยู่ 120 กว่าแห่ง



นำท่านเที่ยวชม **หุบเขาขวงเจียวโกว** เป็นจุดวิวทิวทัศน์ที่สวยงามที่สุด ชมความงามธรรมชาติของ ขวงเจียวโกว(ลำน้ำสองสะพาน) ธารน้ำมีความยาว 35 กิโลเมตร มีทิวทัศน์ของภูเขาเป็นหลัก, ลำธารผ่านจุดต่างๆที่เป็นจุดทิวทัศน์ ไม่ว่าจะเป็น ชานกัวจวง, เขาหนิวซิน, เยเหรินเฟิง ถือเป็น จุดท่องเที่ยวแห่งหนึ่งของเขาสี่ดรุณีที่รวบรวมจุดสำคัญหลายๆอย่างเข้าด้วยกันไว้ ชมไฮไลท์จุด ชมวิว ได้แก่ ชมหุบเขาหยินหยาง ทุ่งต้นหยาง แล้วเดินทางเข้าสู่ส่วนลึกสุด ท่านจะได้เห็นธาร น้ำแข็ง ภูเขากระจกแก้ว ภูเขาดวงอาทิตย์ ภูเขาดวงจันทร์ ยอดเขากระต่ายทะเลสาบ และ ทุ่ง หญ้าเหนียนหญูป้า

กลางวัน **รับประทานอาหารกลางวัน ณ ภัตตาคาร (มื้อที่ 10)**

นำท่านเดินทางกลับสู่ **เมืองตูเจียงเยียน** อยู่ในมณฑลเสฉวน เมืองขนาดกลาง ๆ กำลังนำเที่ยว และนำค้นหา โดยเฉพาะอย่างยิ่งได้ชื่อว่าเป็นเมืองที่มีการจัดการกับ "น้ำ" ได้อย่างมีประสิทธิภาพ อีกทั้งยังดีที่สุดในเมืองหนึ่งของจีน สามารถแก้ปัญหาหน้าท่วมเมืองจนกลายมาเป็น "แดนสวรรค์" ของชาวเมืองแทน เพราะมีเขื่อนตูเจียงเยียน



ค่ำ **รับประทานอาหารค่ำ ณ ภัตตาคาร (มื้อที่ 11)**

ที่พัก **LAVANDE HOTEL หรือระดับเทียบเท่า 4 ดาว (มาตรฐานจีน)**

วันที่ 5 **ดูเจียงเอี้ยน-อุทยานปี้เผิงโกว (รวมรถอุทยานและรถกอล์ฟ)-เจิงตู**

เช้า **รับประทานอาหารเช้า ณ ห้องอาหารภายในโรงแรม (มื้อที่ 12)**

จากนั้นนำท่านเดินทางสู่ **อุทยานปี้เผิงโกว (รวมรถอุทยาน)** ที่นี่เป็นอีกหนึ่งอุทยานท่องเที่ยวทางธรรมชาติที่มีความสวยงามไม่แพ้ 2 อุทยานที่กล่าวมา ทั้งธรรมชาติที่สวยงามหลากหลายภายในอุทยานด้านใน ซึ่งมีสภาพอากาศที่เย็นสบาย มีความสดชื่น โดยมีจุดชมวิวเป็นน้ำตกที่สวยงามอยู่ท่ามกลางหุบเขาที่สวยงามให้ได้ชมแบบขึ้นใจ และยังมีดอกไม้ไม้นานาพรรณที่สวยงามให้ได้ชม แล้วด้านในยังมีทะเลสาบอันกว้างใหญ่ที่มีน้ำใสสะอาด ซึ่งน้ำเหล่านี้ไหลมาจากภูเขาหิมะที่สูงใหญ่อันบน และ ก็จะได้มองเห็นภูเขาหิมะกลาเซียร์ที่ตั้งตระหง่านอยู่หลายลูก เป็นภาพความงดงามตระการตา ที่ได้เห็นถึงความยิ่งใหญ่ที่ธรรมชาติได้สร้างสรรค์ขึ้นมาอย่างน่ามหัศจรรย์ใจ



กลางวัน **รับประทานอาหารกลางวัน ณ ภัตตาคาร (มื้อที่ 13)**

บ่าย นำท่านชมความงดงามของอุทยานปี้เผิงโกว ใต้แก

ทะเลสาบหลงฉาน (龙池)

ทะเลสาบหลงฉานเป็นทะเลสาบน้ำใสสีฟ้าที่งดงาม มีภูเขาหิมะล้อมรอบ เสมือนภาพวาดที่มีชีวิตจริง ทะเลสาบแห่งนี้ถือเป็นจุดชมวิวที่มีชื่อเสียงที่สุดในอุทยาน นักท่องเที่ยวที่มา เทียวจีน ไม่ควรพลาดที่จะเดินเล่นบริเวณริมทะเลสาบเพื่อชมทิวทัศน์ที่สวยงามของธรรมชาติอย่างใกล้ชิด



หุบเขาฉางหลง (长龙沟)

หุบเขาฉางหลงเป็นหุบเขาที่เต็มไปด้วยป่าไม้เขียวขจี สภาพแวดล้อมธรรมชาติในหุบเขาแห่งนี้เหมาะสำหรับการเดินป่า ตั้งแคมป์ หรือปีนเขา นักท่องเที่ยวสามารถเดินผ่านเส้นทางที่มีทิวทัศน์สวยงาม และสูดอากาศบริสุทธิ์จากป่าสนที่ล้อมรอบ



สมควรแก่เวลา นำท่านเดินทางกับรถ ที่พัก เมืองเจิ้งตู

ค่ำ รับประทานอาหารค่ำ ณ ภัตตาคาร **(มื้อที่ 14)**

2UCKG-FD006 ฉงชิ่ง เจิ้งตู พาใจที่เหงา...ไปหาเขากัน อู่หลง สี่ครุณี ปี้เผิงโกว 7 วัน 5 คืน **ไม่ลงร้านช้อปปิ้ง**เดินทางโดยสายการบิน (FD)

ที่พัก

HOLIDAY INN EXPRESS HOTEL หรือระดับเทียบเท่า 4 ดาว (มาตรฐานจีน)

วันที่ 6

เฉิงตู-ถนนจิ้นหลี่-วัดต้าจื่อ-ถนนไท่กุ๋หลี่-เดินชุนซีลู่-ตึก IFS แพนด้ายักษ์
สนามบินเฉิงตู

เช้า

รับประทานอาหารเช้า ณ ห้องอาหารภายในโรงแรม (มื้อที่ 15)

จากนั้นนำท่านเดินทางกลับสู่ **เมืองเฉิงตู (ใช้เวลาเดินทางประมาณ 1 ชั่วโมง)** จากนั้นนำท่านเที่ยวชม **ถนนคนเดินโบราณจิ้นหลี่** ถนนคนเดินสายนี้เป็นถนนโบราณตั้งแต่ราชวงศ์ ชิง ในอดีตเคยเป็นโรงงานผลิตผ้าไหมใหญ่ที่สุดในจีน ในสมัยสามก๊กถือว่าเป็นสถานที่ที่ค้าขายของขายผ้าไหม งานฝีมือต่างๆ ที่มีความสำคัญและคึกคักมาก แต่ปัจจุบันได้เปลี่ยนเป็นถนนช้อปปิ้งแหล่งช้อปปิ้ง แหล่งถ่ายรูปที่มีกลิ่นอายความคลาสสิก ความโบราณที่ผสมผสานกับความเป็นที่ท่องเที่ยวสมัยใหม่ได้อย่างลงตัว



จากนั้นนำท่านสักการะ **วัดต้าจื่อ** ซึ่งอยู่บริเวณติดกันกับถนนไท่กุ๋หลี่ ซึ่งวัดเก่าแก่แห่งนี้แต่เดิมพระถังซำจั๋งเคยจำพรรษาก่อนเดินทางไปชมพูทวีป



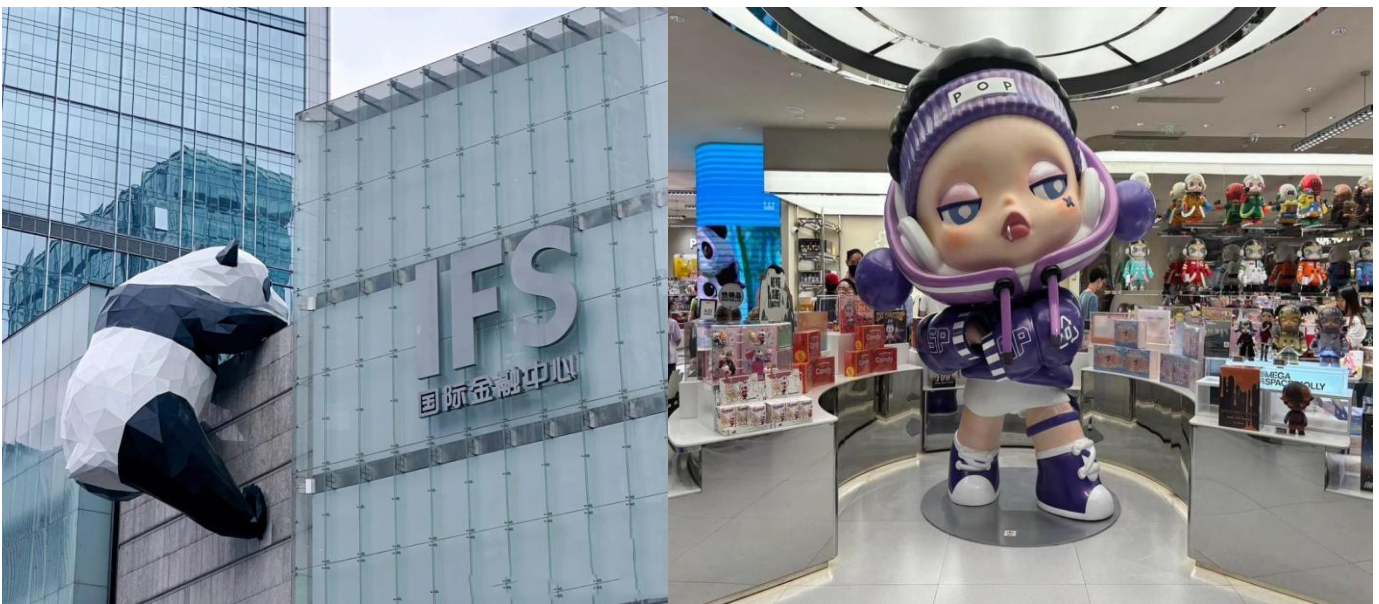
2UCKG-FD006 งงซึ่ง เฉิงตู พาใจที่เหงา...ไปหาเขากัน อู่หลง สี่ตู่ถึนี้ ปีเฉิงโกว 7 วัน 5 คืน **ไม่ลงร้านช้อปปิ้ง**เดินทางโดยสายการบิน (FD)

กลางวัน รับประทานอาหารกลางวัน ณ ภัตตาคาร (มื้อที่ 16)

อิสระช้อปปิ้ง ณ ถนนไท่กุ๋หลี่ ช้อปปิ้งคอมเพล็กซ์ ร้านอาหาร ห้างสรรพสินค้าใต้ดิน โรงภาพยนตร์ จัตุรัส และโรงแรมหรูอย่าง The Temple House ใครชอบสไตล์จีนโมเดิร์น



จากนั้นนำท่านช้อปปิ้ง ถนนคนเดินชุนซีลู่ (Chunxi Road Pedestrian Street) หรือ Walking Street ของเสฉวน เป็นย่านช้อปปิ้งทันสมัยชื่อดังที่นี่ เทียบกับสยามสแควร์เมืองไทยเลยทีเดียว เป็นถนนขนาดใหญ่ และเป็นถนนปิดที่ไม่ให้รถวิ่งผ่านเข้าไปได้ ภายในสองฝากฝั่งของถนนมีแต่ร้านค้าขายสินค้ามากมาย ตั้งแต่ร้านแบรนด์เนมชื่อดัง สินค้าแบรนด์จีน มีสินค้ามากมายให้เลือกซื้อ อาทิ เสื้อผ้า รองเท้า เครื่องสำอาง เครื่องดื่ม อาหารการกิน รวมถึงยังมีห้างสรรพสินค้าขนาดใหญ่ชื่อดัง ให้เหล่านักช้อปปิ้งได้เดินเลือกซื้อสินค้าตามใจชอบกันอย่างเพลิดเพลิน



นำท่านชมจุดเช็คอินที่ หมีแพนด้ายักษ์ปีนตึก (IFS BUILDING) เป็นแพนด้าที่อ้วนน่ารัก กำลังไต่ตึก เป็นประติมากรรมแพนด้ายักษ์แขวนอยู่บนอาคาร IFS ในใจกลางเมืองเฉิง พิเศษ

2UCKG-FD006 ฉงชิ่ง เฉิงตู พาใจที่เหงา...ไปหาเขากัน อู่หลง สี่ตุ๋นนี้ ปีฉิงโกว 7 วัน 5 คืน **ไม่ลงร้านช้อปปิ้ง**เดินทางโดยสายการบิน (FD)

สำหรับท่านใดที่ชื่นชอบสินค้า **Art Toys** นำท่านช้อปปิ้ง ณ ร้าน **POP MART** ให้ท่านได้เลือก
ชมเลือกซื้อสินค้าได้อย่างจุใจ

ค่า รับประทานอาหารค่ำ ณ ภัตตาคาร **(มื้อที่ 17) เมนูพิเศษสุกี้หม่าล่า**
20.00 น. สมควรแก่เวลานำท่านเดินทางสู่ **สนามบินเจ็ดตุ** เช็กอิน ณ เคาน์เตอร์สายการบิน **Air Asia**
*** รวมน้ำหนักกระเป๋า 20 กิโลกรัม/ท่าน**

วันที่ 7 **สนามบินเจ็ดตุ-(FD563:02.50-05.00) – กรุงเทพฯ**

02.50 น. เดินทางกลับกรุงเทพฯ โดยสายการบิน **Air Asia** เที่ยวบินที่ **FD563** **** ไม่มีอาหารบนเครื่อง ****

05.00 น. เดินทางกลับถึง **สนามบินดอนเมือง** โดยสวัสดิภาพ พร้อมความประทับใจในการเดินทาง

✔ อัตราค่าบริการรวม



ค่าตัวโดยสารเครื่องบินไป-กลับ ชั้นประหยัด พร้อมค่าภาษีสนามบินทุกแห่งตามรายการทัวร์ข้างต้น



เจ้าหน้าที่บริษัท ๙ คอยอำนวยความสะดวกทุกท่านตลอดการเดินทาง



ค่าประกันวินาศภัยเครื่องบินตามเงื่อนไขของแต่ละสายการบิน



ค่าอาหาร ค่าเข้าชม และ ค่ายานพาหนะทุกชนิดตามที่ระบุไว้ในรายการทัวร์ข้างต้น



ค่าน้ำหนักกระเป๋าเดินทางในกรณีที่เกิดกว่าสายการบินกำหนด 20 กิโลกรัม / ท่าน / ใบ



คุ้มครองการเสียชีวิตจากอุบัติเหตุสูงสุด 2,000,000 บาท
คุ้มครองค่ารักษาพยาบาลจากอุบัติเหตุสูงสุด 500,000 บาท

(เงื่อนไขตามกรมธรรม์) เชื้อนไขประกันการเดินทาง ค่าประกันอุบัติเหตุและค่ารักษาพยาบาล คุ้มครองเฉพาะกรณีที่ได้รับอุบัติเหตุระหว่างการเดินทางไม่คุ้มครองถึงการสูญเสียทรัพย์สินส่วนตัวและไม่คุ้มครองโรคประจำตัวของผู้เดินทางและคุ้มครองเฉพาะผู้เดินทางไปกลับพร้อมกรุ๊ปเท่านั้น



ค่าที่พักห้องละ 2-3 ท่าน ตามโรงแรมที่ระบุไว้ในรายการหรือ ระดับเทียบเท่า

*- กรณีห้อง TWIN BED (เตียงเดี่ยว 2 เตียง) ซึ่งโรงแรมไม่มีหรือเต็ม ทางบริษัทขอปรับเป็นห้อง DOUBLE BED แทนโดยมี ต้องแจ้งให้ทราบล่วงหน้า
- หากต้องการห้องพักแบบ DOUBLE BED ซึ่งโรงแรมไม่มีหรือเต็ม ทางบริษัทขอปรับเป็นห้อง TWIN BED แทนโดยมี ต้อง แจ้งให้ทราบล่วงหน้า เช่นกัน
- กรณีพักแบบ TRIPLE ROOM 3 ท่าน ท่านที่ 3 อาจเป็นเสริมเตียง หรือ SOFA BED หรือ เสริมฟูกที่นอน ทั้งนี้ ขึ้นอยู่กับรูปแบบการจัดห้องพักของโรงแรมนั้นๆ*

✘ อัตราค่าบริการไม่รวม



ค่าทำหนังสือเดินทางไทย และเอกสารต่างด้าว



ค่าภาษีน้ำมัน ที่สายการบินเรียกเก็บเพิ่ม ภายหลังจากทางบริษัทฯ ได้ออกตั๋วเครื่องบินไปแล้ว ซึ่งลูกค้าต้องชำระส่วนต่างเพิ่ม



ภาษีมูลค่าเพิ่ม 7% และหัก ณ ที่จ่าย 3%



ค่าทิปมัคคุเทศก์ท้องถิ่นและคนขับรถ รวม 2,000 บาท/ท่าน/ทริป (เด็กชำระทิปเท่ากับผู้ใหญ่) ชำระที่สนามบิน



ค่าน้ำหนักกระเป๋าเดินทางในกรณีที่เกิดกว่าสายการบินกำหนด



ค่าใช้จ่ายส่วนตัวนอกเหนือจากรายการ เช่น ค่าเครื่องดื่ม, ค่าอาหารที่สั่งเพิ่ม, ค่าโทรศัพท์ ฯลฯ สำหรับท่านที่รับประทานอาหารพิเศษ อาหารเจ หรือไม่ทานเนื้อสัตว์ ไม่ทานหมู ไม่ทานไก่ และมีความจำเป็นให้ทางบริษัท จัดเตรียมอาหารไว้ให้ท่านเป็นพิเศษนอกเหนือจากที่กรุ๊ปจัดไว้ในรายการ ขอสงวนสิทธิ์ในการเรียกเก็บค่าใช้จ่ายเพิ่มเติมตามจริงหน้างาน



ค่าธรรมเนียมเอกสารเข้าเมืองสำหรับผู้ถือพาสปอร์ตต่างประเทศ

*(ทางรัฐบาลจีนประกาศยกเลิกวีซ่าให้กับคนไทย ผู้ที่ประสงค์จะพำนักระยะสั้นในประเทศจีน ในรอบ 6 เดือน ไม่เกิน 90 วัน **ถ้ากรณีทางรัฐบาลจีนประกาศให้กลับมาใช้วีซ่า ผู้เดินทางจะต้องเสียค่าใช้จ่ายเพิ่มในการขอวีซ่าตามที่สถานทูตกำหนด)*





เงื่อนไขการให้บริการ

1. การเดินทางในแต่ละครั้งจะต้องมีผู้โดยสารจำนวน 10 ท่านขึ้นไป ถ้าผู้โดยสารไม่ครบจำนวนดังกล่าว ทางบริษัทฯ ขอสงวนสิทธิ์ในการเปลี่ยนแปลงราคาหรือยกเลิกการเดินทาง
2. ในกรณีที่ลูกค้าต้องออกตัวโดยสารภายในประเทศ กรุณาติดต่อเจ้าหน้าที่ของบริษัทฯ เพื่อเช็คว่ากรุ๊ปมีการคอนเฟิร์มเดินทางก่อนทุกครั้ง เนื่องจากสายการบินอาจมีการปรับเปลี่ยนไฟล์ทบิน หรือเวลาบิน โดยไม่ได้แจ้งให้ทราบล่วงหน้า ทางบริษัทฯ จะไม่รับผิดชอบใด ๆ ในกรณี ถ้าท่านออกตัวภายในโดยไม่แจ้งให้ทราบและหากไฟล์ทบินมีการปรับเปลี่ยนเวลาบินเพราะถือว่าท่านยอมรับในเงื่อนไขดังกล่าว
3. การชำระค่าบริการ
 - 3.1 กรุณาชำระมัดจำ ท่านละ 15,000 บาท
 - 3.2 กรุณาชำระค่าทัวร์เต็มจำนวน ในกรณีที่ค่าทัวร์ราคาต่ำกว่า 10,000 บาท
 - 3.3 กรุณาชำระค่าทัวร์ส่วนที่เหลือ 30 วันก่อนออกเดินทาง ****45 วันก่อนเดินทางสำหรับช่วงสงกรานต์และปีใหม่****
 - 3.4 กรณีวันเดินทางน้อยกว่า 21 วัน หรือราคาทัวร์โปรโมชัน ต้องชำระค่าทัวร์เต็มจำนวนเท่านั้น
4. กรณีผู้เดินทางที่ต้องการความช่วยเหลือเป็นพิเศษ เช่น การขอใช้วีลแชร์ที่สนามบิน กรุณาแจ้งบริษัทฯ อย่างน้อย 7 วันก่อนการเดินทาง หรือเริ่มตั้งแต่ท่านจองทัวร์ มิฉะนั้นทางบริษัทฯ ไม่สามารถจัดการได้ล่วงหน้า ทางบริษัทฯ ขอสงวนสิทธิ์ในการเรียกเก็บค่าใช้จ่ายตามจริงที่เกิดขึ้นกับผู้เดินทาง (ถ้ามี)
5. กรณีใช้หนังสือเดินทางราชการ (เล่มน้ำเงิน) เดินทางเพื่อการท่องเที่ยวกับคณะทัวร์ หากท่านถูกปฏิเสธในการเข้า-ออกประเทศใด ๆ ก็ตาม ทางบริษัทฯ ขอสงวนสิทธิ์ไม่คืนค่าทัวร์และรับผิดชอบใด ๆ ทั้งสิ้น



เงื่อนไขอื่นๆ

โปรดตรวจสอบ PASSPORT : กรุณานำพาสปอร์ตติดตัวมาในวันเดินทาง พาสปอร์ตต้องมีอายุไม่ต่ำกว่า 6 เดือน หรือ 180 วัน ขึ้นไปก่อนการเดินทาง และต้องมีหน้ากระดาษอย่างต่ำ 6 หน้า

หมายเหตุ : สำหรับผู้เดินทางที่อายุไม่ถึง 18 ปี และไม่ได้เดินทางกับบิดา มารดา ต้องมีจดหมายยินยอมให้บุตรเดินทางไปต่างประเทศจากบิดาหรือมารดาแนบมาด้วย



