



TAT No.11/06302

# บริษัท ไฮ เจแปน จำกัด

HI JAPAN CO.,LTD.

8/29 ถนน สุขุมสวัสดิ์ ตำบลลาดพร้าว อำเภอลาดพร้าว กรุงเทพมหานคร 10230

Website : www.hijapantour.com

Email : info@hijapantour.com

02-542-4555

@hijapan

hijapan

hijapan01

GK1112VZ

6D4N

Vietjet All.com

## Sakura season 2026 Fuji Go around

# ด่วน 4 ที่สุดท้าย

### 8 จุดเช็คอินวิวฟูจิ

- 📍 Gotemba Outlet
- 📍 สะพาน Yumeno Ohashi
- 📍 ศาลเจ้าฟูจิซังเซเนง
- 📍 ฟาร์มแกะ Makaino
- 📍 ทะเลสาบทานุกิ
- 📍 สวนสนุก Fuji Ten
- 📍 Fuji Q Highland
- 📍 ทะเลสาบคาวากุจิโกะ



บุฟเฟ่ต์งาบู

โปรไฟล์ใหม่  
ฟรีชากูระ  
ลด! พิเศษ 5,000

ราคาเพียง

# 34,789.-

ปกติ 39,789

รวมภาษีมูลค่าเพิ่ม 7% (ค่าบริการ)

ออนเซ็นฟูจิ 2 คืน - บอนริบทะเลสาบคาวากุจิโกะ

ย่านใหม่ azabudai hills คาเฟ่ % arabica - โอโดะ

12-17 มีนาคม 69

### ฟูจิโนะบิยะ



### สะพานยูเมะโนะโอะฮะชิ



กรุ๊ปไซส์ 34

ที่พัก 3 คืน

น้ำหนัก 20KG

อาหาร 5 มื้อ

GK1112VZ

6D4N

vietjet  
All.com

Sakura season  
2026  
**Fuji**  
Go around

**8 จุดเช็คอินวิวฟูจิ**

- 📍 Gotemba Outlet
- 📍 สะพาน Yumeno Ohashi
- 📍 ศาลเจ้าฟูจิซังเซบงง
- 📍 ฟาร์มทะเล Makaino
- 📍 ทะเลสาบทานุกิ
- 📍 สนามสกี Fuji Ten
- 📍 Fuji Q Highland
- 📍 ทะเลสาบคาวากูจิโกะ

**บุฟเฟ่ต์จางู**



**ฟูจิโนะมียะ**

**สะพานยูเมะโอะโอะชิ**

**ออนเซ็นฟูจิ 2 คืน - ขอนรถทะเลสาบคาวากูจิโกะ**  
**ย่านใหม่ azabudai hills คาเฟ่ % arabica - โอโดะ**

วันที่	โปรแกรมท่องเที่ยว	อาหาร			โรงแรม
1	ท่าอากาศยานนานาชาติสุวรรณภูมิ – สนามบินนานาชาตินาริตะ Flight : VZ830 BKK-NRT 23.55-07.55 (บริการอาหารบนเครื่อง)	เช้า	เที่ยง	เย็น	
2	สนามบินนานาชาติ นาริตะ – วัดคาวาซากิ โดชิ โกเทมบะ พรีเมียม เอ้าท์เล็ตส์				 Hotel Route-Inn Kawaguchiko ระดับ 3ดาว หรือ ระดับใกล้เคียงกัน
3	สะพานลอยยูเมะโอะ โอะชิ วิวฟูจิ – ศาลเจ้าฟูจิซัง ฮอนกู เซบงง โทะ ทะเลสาบทานุกิ – ฟาร์มมาโกโนะ ฟูจิเท็น (ไม่รวมค่าอุปกรณ์) – ฟูจิควิโฮแลนด์			X	 Hotel Route-Inn Kawaguchiko ระดับ 3ดาว หรือ ระดับใกล้เคียงกัน
4	ทะเลสาบคาวากูจิโกะ - เรย์นุรุฟิซังซาแบบญี่ปุ่น ช้อปปิ้งAzabudai hills - ห้างสรรพสินค้าคาวาซึตี้		X	X	Hearton Hotel Higashi-Shinagawa ระดับ 3ดาว หรือ ระดับใกล้เคียงกัน
5	อิสระท่องเที่ยวตามอัธยาศัย (โปรดให้คำแนะนำไม่มีรถบริการ)		X		Hearton Hotel Higashi-Shinagawa ระดับ 3ดาว หรือ ระดับใกล้เคียงกัน
6	สนามบินนานาชาติ นาริตะ – ท่าอากาศยานนานาชาติสุวรรณภูมิ Flight : VZ831 NRT-BKK 08.55-14.30 (บริการอาหารบนเครื่อง)	X	X		



เดินทาง โดยสายการบิน Thai Vietjet Air (VZ)

ขึ้นเครื่องที่สนามบินสุวรรณภูมิ (BKK)

จุดหมายปลายทาง สนามบินนานาชาตินาริตะ NARITA AIRPORT (NRT)

ขาไป-จากกลับ โหลดสัมภาระน้ำหนัก 20 กิโลกรัม จำนวน 1 ชั้น ถือขึ้นเครื่อง 7 กิโลกรัม  
(หากต้องการซื้อน้ำหนักเพิ่ม มีค่าใช้จ่ายเพิ่มเติม )

### สมาชิกกรุ๊ปละ 34 ท่าน

พีเรียดวันเดินทาง	ราคาต่อท่าน (บาท)	พักเดี่ยว
12 - 17 มี.ค. 26	<b>34,789.-</b> <small>ปกติ 39,789</small>	10,000.-

หมายเหตุ : ไม่มีราคาเด็ก สำหรับเด็กอายุไม่เกิน 2 ปี (infant) ท่านละ 10,000บาท (ไม่มีที่นั่งบนเครื่อง)  
 ราคาทัวร์ข้างต้นยังไม่รวมค่าทิปมัคคุเทศก์และคนขับรถ 2,000 บาท/ท่าน/ทริป ขออนุญาตนำเก็บ ณ สนามบินวันแรก  
 \*\*บริษัทขอสงวนสิทธิ์ในการสลับสถานที่ท่องเที่ยวในรายการตามความเหมาะสมของสภาพอากาศ ณ วันเดินทาง  
 เพื่อประโยชน์สูงสุดของลูกค้าเป็นสำคัญ\*\*  
 \*\* มีบริการอาหารบนเครื่องบินขาไป - จากกลับ\*\*

## DAY 1 ทำอากาศยานนานาชาติสุวรรณภูมิ - สนามบินนาริตะ

คณะพร้อมกันที่สนามบิน เวลา 20.30 น.

**ทำอากาศยานนานาชาติสุวรรณภูมิ**  
 อาคารผู้โดยสารระหว่างประเทศขาออก ชั้น 4  
 เคาน์เตอร์สายการบิน Thai Vietjet Air (VZ)  
 จะมีเจ้าหน้าที่ของบริษัท คอยอำนวยความสะดวก  
 และโกด์คอยให้คำแนะนำเพื่อเตรียมความพร้อม  
 ก่อนการเดินทาง

**BKK**

**NRT**

เที่ยวบิน	เวลาออก	ถึงจุดหมาย
VZ830	23.55	07.55

รบกวนทุกท่านเผื่อเวลาในการเดินทางมายังสนามบิน  
 เพื่อป้องกันการเกิดปัญหาจราจร หรือมีผู้โดยสารมาเช็คอิน  
 เป็นจำนวนมาก ซึ่งอาจทำให้เกิดความล่าช้าในการเช็คอินของท่านได้

**\*\*ข้อห้าม!! ประเทศญี่ปุ่นไม่อนุญาตให้นำอาหารสด จำพวก เนื้อสัตว์ พืช ผัก ผลไม้ เข้าประเทศ  
 โดยเด็ดขาด หากฝ่าฝืนมีโทษปรับและจับดำเนินคดี\*\***

DAY 2

## สนามบินนานาชาติ นาริตะ – วัดคาวาซากิ โดชิ โกเทมบะ พรีเมียม เอาท์เล็ตส์

### วัดคาวาซากิ โดชิ

(Kawasaki Daishi Heikenji Temple)

เป็นวัดพุทธนิกายชินกอนที่มีชื่อเสียงในเขตคันโต  
ที่นี่เป็นวัดเก่าแก่ที่ก่อตั้งมาตั้งแต่ปี 1128  
ซึ่งมีชื่อเสียงในเรื่อง “ยาคุโยเกะ (Yakuyoke)  
หรือการปิดเป่าสิ่งชั่วร้าย” ซึ่งในแต่ละวัน  
ก็จะมีพิธี Yakuyoke Gomakitou



เที่ยง รับประทานอาหาร เซ็ตอาหารญี่ปุ่น (มื้อที่ 1)



### โกเทมบะ พรีเมียม เอาท์เล็ตส์

(Gotemba Premium Outlet)

เป็นหนึ่งในเอาท์เล็ตส์ที่ใหญ่ที่สุดในประเทศญี่ปุ่น  
จุดเด่นของที่นี่คือ สามารถมองเห็นภูเขาไฟฟูจิ  
ได้อย่างชัดเจน และมีร้านค้ากว่า 200 ร้านเรียงรายอยู่  
และมีทั้งแบรนด์ในประเทศและแบรนด์ต่างประเทศ  
อีกมากมายให้ท่านได้ช้อปปิ้ง



เย็น รับประทานอาหาร ณ โรงแรม พิเศษบุฟเฟต์ซาปู (มื้อที่ 2)





# DAY 2

สนามบินนานาชาติ นาริตะ – วัดคาวาซากิ โคชิ  
โกเทมบะ พรีเมียม เอ้าท์เล็ตส์

 ที่พัก Hotel Route-Inn Kawaguchiko ระดับ 3 ดาว หรือเทียบเท่า



# DAY 3

สะพานลอยยูเมะโนะ โอะซะชิ วิวฟูจิ – ศาลเจ้าฟูจิซัง ฮอนกุ  
เซนงน ไทอะ - ทะเลสาบทานุกิ – ฟาร์มมาโกโนะ  
ฟูจิเกิน สกีรีสอร์ท – ฟูจิคิวไฮแลนด์

 เข้า รับประทานอาหารเช้า ณ โรงแรม (มื้อที่3)

**สะพานลอยฟูจิซัง ยูเมะโนะ โอะซะชิ**  
(Fujisan Yume No Ohashi Bridge)  
ได้รับการขนานนามว่า Mt Fuji Great Dream Bridge  
หรือ "สะพานแห่งความฝันอันยิ่งใหญ่ของภูเขาไฟฟูจิ"  
เป็นจุดถ่ายภาพภูเขาไฟฟูจิที่ได้รับความนิยมอย่างมาก



DAY 3

สะพานลอยยูเมะโนะ โอะซะชิ วิวฟูจิ – ศาลเจ้าฟูจิซัง ฮอนกู  
เซนงน ไทอะ - ทะเลสาบทานุกิ – ฟาร์มมาโกโนะ  
ฟูจิเก็น สกัรึสอ์รก – ฟูจิกิวไฮแลนด์



**ศาลเจ้าฟูจิซัง ฮงกุ เซนงนไทอะ**

(Fujisan Hongū Sengen Taisha)

เป็นศาลเจ้าชินโต ตั้งอยู่ในเมืองฟูจิโนะมิยะ (Fujinomiya) จังหวัดชิซุโอกะ (Shizuoka) มีประวัติศาสตร์ยาวนานกว่า 1,200 ปี สร้างขึ้นในสมัยเฮอันช่วงปลายศตวรรษที่ 8 ได้มีคำสั่งให้สร้างศาลเจ้าแห่งนี้ขึ้นเพื่อสักการะเทพีโคโนฮานะซากุยะฮิเมะ (Konohanasakuya-hime) เทพธิดาแห่งภูเขาไฟ ซึ่งชาวญี่ปุ่นเชื่อว่าเป็นเทพผู้ปกป้องรักษาภูเขาฟูจิ และคอยป้องกันไม่ให้เกิดการปะทุ

**ทะเลสาบทานุกิ**

(Lake Tanuki)

หนึ่งทะเลสาบที่อยู่ใกล้กับภูเขาไฟฟูจิ ในจังหวัด Shizuoka เป็นทะเลสาบขนาดเล็ก มีบรรยากาศที่สวยงาม มีความเงียบสงบ และเป็นธรรมชาติสุดๆ โดยรอบทะเลสาบมีทางเดินสำหรับชมธรรมชาติ สามารถเดินเล่น หามุมนั่งพักผ่อน และมุดถ่ายรูปกับภูเขาไฟฟูจิสวยๆ ได้ ตลอดเส้นทางรอบทะเลสาบแห่งนี้



เที่ยง รับประทานอาหาร เช็ตอาหารญี่ปุ่น (มื้อที่4)



**ฟาร์มมาโกโนะ**

(Makaino Farm Resort)

ตั้งอยู่ในเมืองฟูจิโนะมิยะ จังหวัดชิซุโอกะ ฟาร์มแห่งนี้มีโซนที่สามารถทำกิจกรรมหลายๆ อย่างได้ครบจบที่เดียว เช่น สนามกีฬา เดินท์พักผ่อน และทุ่งหญ้าเลี้ยงสัตว์ นอกจากนี้ ไฮไลท์จุดชมวิวภูเขาไฟฟูจิยอดนิยมของที่นี่เลยก็คือ "Heidi's Swing" เป็นชิงช้าที่เราสามารถขึ้นไปนั่งและกดถ่ายภาพตอนชิงช้าแกว่งเข้าใกล้ภูเขาไฟฟูจิ จุดต่อมาก็คือ "Sky Counter" เคา์นเตอร์ที่มีความสูงประมาณ 4 เมตร ที่นั่งพิเศษที่เราสามารถถ่ายรูปกับภูเขาไฟฟูจิที่อยู่ตรงหน้าได้แบบจุใจ (รวมค่าเช่า ไม่รวมค่ากิจกรรมด้านใน)

DAY 3

สะพานลอยยูเมะโนะ โอะซะชิ วิวฟูจิ – ศาลเจ้าฟูจิซัง ฮอนกู  
เซนเงน ไทอะ – ทะเลสาบทานุกิ – ฟาร์มมาโกโนะ  
ฟูจิเกิน สกีรีสอร์ท – ฟูจิกิวไฮแลนด์

### ฟูจิเกิน สกีรีสอร์ท (Fujiten Snow Resort)

มีกิจกรรมให้สนุกมากมาย ทั้งเล่นหิมะ สกี และสโนว์บอร์ด รวมทั้งไกกระดานลื่นบนหิมะ หากไม่เล่นหิมะก็สามารถใช้บริการเก้าอี้ลิฟต์ขึ้นเขา ไปชมวิวภูเขาไฟฟูจิเพื่อเพลิดเพลินกับทิวทัศน์ สุดตระการตาของภูเขาไฟฟูจิ (ไม่รวมค่าอุปกรณ์)



### ฟูจิกิวไฮแลนด์ (Fuji-Q Highland)

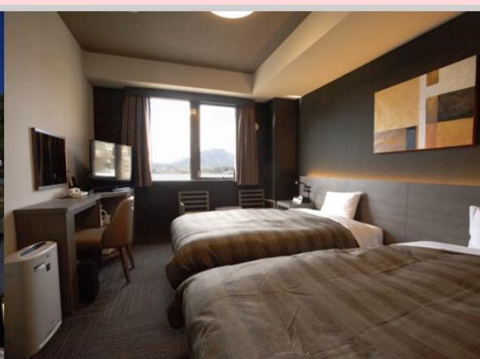
สวนสนุกที่เลือกลีอกันในเรื่องความหวาดเสียวและสนุกมากที่สุดแห่งหนึ่งของญี่ปุ่น โดยมีเจ้ารถไฟเหาะที่สูงและเร็วที่สุดในโลกจนถึงขนาดที่ว่าได้รับการบันทึกลงใน Guinness Book of Records และที่นี่ไม่ได้มีแต่เครื่องเล่นหวาดเสียวเท่านั้น ยังมีดินแดนโทมัส ม้าหมุน ชิงช้าสวรรค์ สามารถเลือกเล่นได้ทุกโหมด (ไม่รวมค่าเครื่องเล่น)



เย็น อิศระอาหารเย็นตามอัธยาศัย



ที่พัก Hotel Route-Inn Kawaguchiko ระดับ 3 ดาว หรือเทียบเท่า





# DAY 4

## ทะเลสาบคาวากุจิโกะ - เรียนรู้พิธีชงชาแบบญี่ปุ่น ช้อปปิ้งAzabudai hills - ห้างสรรพสินค้าอควาซิตี



### เรียนรู้พิธีชงชาแบบญี่ปุ่น

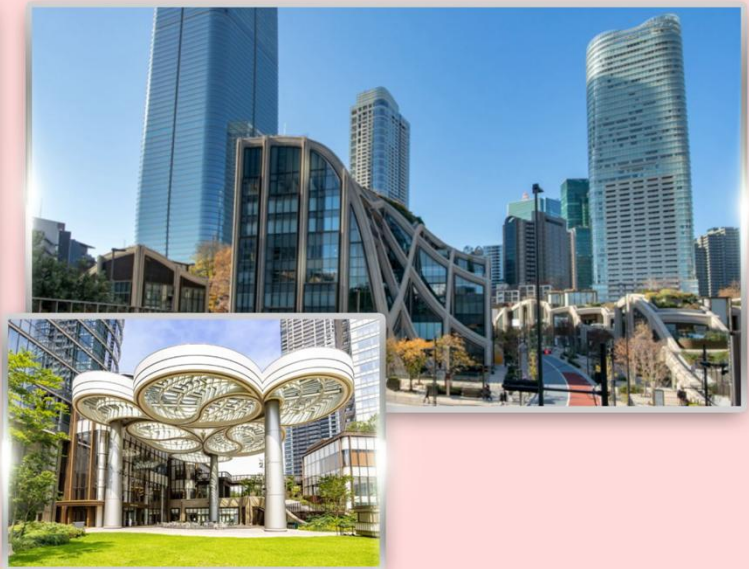
(Shikido)

ให้ท่านได้เรียนรู้วิถีชงชาแบบธรรมเนียมญี่ปุ่น การสอนชงชาแบบญี่ปุ่นตั้งแต่การรวบรวมอุปกรณ์ การชง และขั้นตอนการดื่ม อีกทั้งยังเป็นการชงชา ที่วิวทิวทัศน์ดีมากๆ ท่านจะได้มองเห็นทั้งวิวภูเขาไฟฟูจิ และทะเลสาบคาวากุจิโกะ นอกจากนี้ยังมีสินค้าปลอดภาษีให้ท่านได้เลือกซื้อ

### เที่ยง อิศระอาหารกลางวัน

### ช้อปปิ้ง Azabudai hills

ถือเป็นแลนด์มาร์กจุดใหม่ของโตเกียว ที่เพิ่งเปิดตัวไม่นาน แต่เต็มไปด้วยเสน่ห์และการออกแบบที่น่าสนใจ มีทั้งตึกสูงสไตล์โมเดิร์นสลัดกับอาคารเตี้ยที่รายล้อมด้วยต้นไม้ ดอกไม้ และสวนสีเขียวในทุกมุม ที่นี่จะมีการผสมผสานระหว่างความทันสมัยกับธรรมชาติได้อย่างลงตัว มีทั้ง ร้านอาหาร คาเฟ่ แกลเลอรี ให้เดินเล่นได้เพลินๆ



### ห้างสรรพสินค้าอควาซิตี

(Aquacity Odaiba)


ถือได้ว่าเป็นเอดต์เลตขนาดเล็ก ที่มีร้านค้าเยอะมาก มีทั้งเสื้อผ้า รองเท้า เครื่องใช้ไฟฟ้า ร้านร้อยเยน โรงหนัง ไปจนถึงร้านอาหาร และที่นี่ยังรวมร้านขายของฝากไว้อีกมากมาย นอกจากนี้ยังสามารถถ่ายรูปอนุสาวรีย์เทพีเสรีภาพจำลองได้อีกด้วย





# DAY 4

ทะเลสาบคาวากุจิโกะ - เรียนรู้พิธีชงชาแบบญี่ปุ่น  
ช้อปปิ้งAzabudai hills - ห้างสรรพสินค้าอควาซิตี


 เย็น อีสรอาหารเย็นตามอัชยาศัย

 ที่พัก Hearton Hotel Higashi-Shinagawa ระดับ 3 ดาว หรือเทียบเท่า



# DAY 5

ทะเลสาบคาวากุจิโกะ - เรียนรู้พิธีชงชาแบบญี่ปุ่น  
ช้อปปิ้งAzabudai hills - ห้างสรรพสินค้าอควาซิตี

 เช้า รับประทานอาหารเช้า ณ โรงแรม (มื้อที่ 6)

ไม่มีรถบริการรับส่ง ในเมืองโตเกียวและเมืองใกล้เคียงมีสถานที่ท่องเที่ยวมากมาย  
ที่ยังคงรอดต้อนรับนักท่องเที่ยวอยู่ อาทิเช่น



**โตเกียว ดิสนีย์แลนด์**  
(Tokyo Disneyland)  
“ดิสนีย์แลนด์” โลกแห่งจินตนาการของราชาการ์ตูนญี่ปุ่น  
โดยที่โตเกียวแห่งนี้ เป็นดิสนีย์แลนด์แห่งแรกที่สร้าง  
นอกประเทศสหรัฐอเมริกา ท่านจะได้สนุกสนานกับ  
เครื่องเล่นมากมายนานา หรือผจญภัยในดินแดนต่างๆ

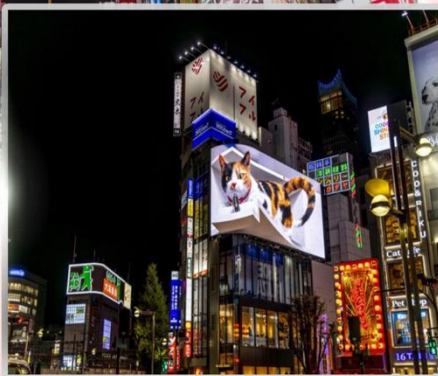
DAY 5

ทะเลสาบคาวากุจิโกะ - เรียนรู้พิธีชงชาแบบญี่ปุ่น  
ช้อปปิ้งAzabudai hills - ห้างสรรพสินค้าอควาซิตี

### วัดเซนโซจิ หรือ วัดอาซากุสะ

(Sensoji Temple or Asakusa Kannon Temple)

สถานที่แห่งนี้ มีสัญลักษณ์เป็นโคมสีแดงใหญ่ ที่เขียนเป็นตัวอักษรคันจิว่า Kaminari-Mon ซึ่งแปลว่า ประตูสายฟ้า เป็นวัดทางพุทธศาสนาขนาดใหญ่ที่สุดของโตเกียว ผู้คนนิยมเดินมาทางสักการะและเที่ยวชมได้ทั้งตัววัดและบริเวณภายนอก ภายในเป็นที่ประดิษฐานของเจ้าแม่กวนอิม(เทพแห่งความเมตตา) ท่านสามารถมาขอพรได้ในทุกเรื่อง ไม่ว่าจะเป็นความรัก เรื่องเรียน การงาน



### ย่านชินจูกุ (Shinjuku)

เป็นย่านช้อปปิ้งขนาดใหญ่ใจกลางเมืองโตเกียว ซึ่งเต็มไปด้วยห้างสินค้าแฟชั่น และห้างสรรพสินค้าขนาดใหญ่อย่าง Isetan, Takashimaya และ Marui เรียงรายกันอยู่มากมาย บริเวณทางออกฝั่งตะวันออกของสถานีชินจูกุ ยังมีห้างร้านให้นักท่องเที่ยวหลากหลายกลุ่มวัยได้ช้อปปิ้งกันอย่างจุใจ



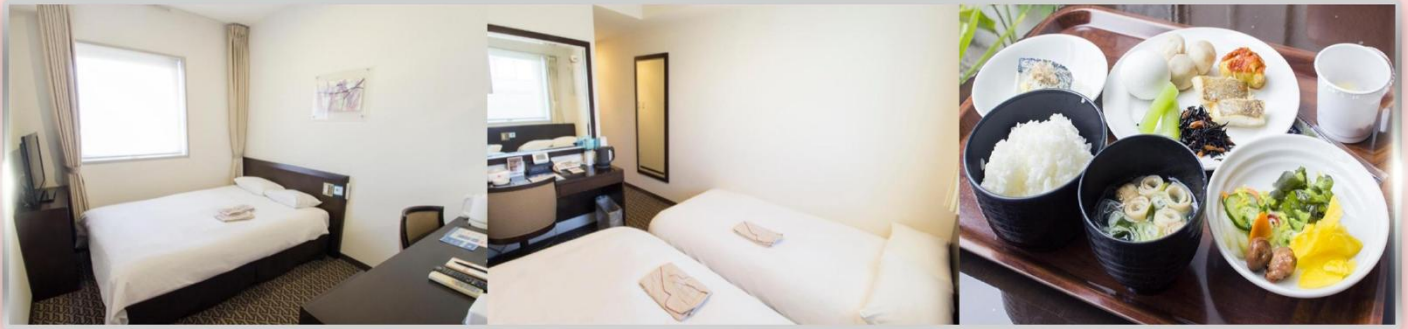
เย็น อีระอาหารเย็นตามอัธยาศัย

DAY 5

## อิสระท่องเที่ยวตามอัธยาศัย (ไกด์ให้คำแนะนำไม่มีรถบริการ)



ที่พัก Hearton Hotel Higashi-Shinagawa ระดับ 3 ดาว หรือเทียบเท่า



DAY 6

## สนามบินนานาชาติ นาริตะ ท่าอากาศยานนานาชาติสุวรรณภูมิ

เดินทางไปยัง สนามบินนานาชาติ นาริตะ (Narita International Airport)  
เพื่อเตรียมตัวเดินทางกลับกรุงเทพฯ ประเทศไทย

08.55 น. ออกเดินทางสู่ ประเทศไทย ท่าอากาศยานนานาชาติสุวรรณภูมิ เที่ยวบิน VZ831

14.30 น. เดินทางถึง สนามบินสุวรรณภูมิ โดยสวัสดิภาพ

NRT



08.55 น.

BKK



14.30 น.

**\*\*เวลาในการเดินทางอาจเกิดการเปลี่ยนแปลงหรือปรับเปลี่ยนขึ้นอยู่กับสภาพภูมิอากาศ  
และความล่าช้าในการนัดพบของผู้เดินทาง\*\***



## ข้อสำคัญ

1. อัตรานี้ยังไม่รวมค่าทิปพนักงานขับรถ หัวหน้าทัวร์ และ มัคคุเทศก์ท้องถิ่น ตามธรรมเนียม 2,000 บาท ต่อ กรุ๊ป ต่อ ผู้เดินทาง 1 ท่าน ยกเว้นเด็กอายุไม่ถึง 2 ปี ณ วันเดินทางกลับ (INFANT) ทั้งนี้ท่านสามารถให้มากกว่านี้ได้ตามความเหมาะสมและความพึงพอใจของท่าน โดยค่าทิปส่วนนี้ทางบริษัทขอสงวนสิทธิ์ในการเรียกเก็บก่อนเดินทางทุกท่าน ที่สนามบิน ในวันเช็คอิน
2. ทางบริษัทขอสงวนสิทธิ์ในการยกเลิกการเดินทางหรือมีการเปลี่ยนแปลงราคา โดยจะแจ้งให้ทราบล่วงหน้า 7 วันก่อนการเดินทาง
3. อัตรานี้เฉพาะนักท่องเที่ยวที่ถือหนังสือเดินทางไทยเท่านั้น กรณีถือหนังสือเดินทางต่างประเทศ ทางบริษัทขอสงวนสิทธิ์เรียกเก็บค่าธรรมเนียมเพิ่มจากราคาทัวร์ ท่านละ 100 USD. (เป็นเงินไทย 3,800 บาท)
4. รายการทัวร์สามารถเปลี่ยนแปลงได้ตามความเหมาะสม เนื่องจากเที่ยวบินล่าช้า สภาพอากาศ หิมะตกหนัก พายุไต้ฝุ่น แผ่นดินไหว สึนามิ สภาพการจราจร การระบาดของโรคติดต่อ ปัญหาทางการเมือง หรือช่วงเทศกาลต่างๆ และตามกฎหมายของประเทศญี่ปุ่น รถบัสนำเที่ยวสามารถให้บริการวันละ 10 ชั่วโมง จึงขอสงวนสิทธิ์ในการปรับเปลี่ยนเวลาท่องเที่ยว และโปรแกรมอาจมีการเปลี่ยนแปลงได้ตามความเหมาะสม โดยไม่ต้องแจ้งให้ทราบล่วงหน้า

## สำคัญ!!

- กรณีผู้เดินทางถูกปฏิเสธการเข้า – ออกประเทศจากประเทศต้นทางและปลายทาง ทั้งจากที่ด่านหน้าเคาน์เตอร์เช็คอิน หรือจากด่านตรวจคนเข้าเมืองก็ตาม ทางบริษัทขอสงวนสิทธิ์ไม่รับผิดชอบค่าใช้จ่ายที่จะเกิดขึ้นตามมา และ จะไม่สามารถคืนเงินค่าทัวร์ที่ท่านชำระเรียบร้อยแล้วไม่ว่าส่วนใดส่วนหนึ่ง
- กรณีต้องการตัดกรุ๊ปส่วนตัว กรุ๊ปเหมาะที่สถานะผู้เดินทางเป็น เด็กนักเรียน นักศึกษา ครู ธุรกิจขายตรงเครื่องสำอางค์ หมอ พยาบาล ชาวต่างชาติ หรือคนที่ต้องการให้เพิ่มสถานที่ขอจัดงาน กรุณาติดต่อแจ้งรายละเอียด โดยละเอียด กับเจ้าหน้าที่เพื่อทำราคาให้ใหม่ทุกครั้ง

## เงื่อนไขการจอง

- มัคจำท่านละ 15,000 บาท ภายหลังจากท่านได้ทำการจอง 2 วัน กรณีลูกค้าทำการจองน้อยกว่า 35 วัน ทางบริษัทขอสงวนสิทธิ์ในการเก็บ ค่าทัวร์เต็มจำนวนทันทีในวันจองท่านั้น
- ยอดที่เหลือชำระก่อนเดินทาง 35 วัน (นับรวมวันเสาร์ และ วันอาทิตย์) หากชำระค่าทัวร์ไม่ครบตามจำนวนถือว่าท่านยกเลิกการเดินทางโดย อัตโนมัตโดยไม่มีเงื่อนไข
- หากชำระเรียบร้อยแล้วเป็นที่เรียบร้อยแล้ว กรุณาส่งหลักฐานการชำระผ่านทาง E-MAIL เท่านั้น

เมื่อท่านชำระเงินค่าทัวร์ไม่ว่าทั้งหมด หรือมัดจำ  
ทางบริษัทถือว่าท่านได้ยอมรับเงื่อนไขและข้อตกลงต่างๆที่ระบุไว้ทั้งหมดแล้ว

## อัตราค่าบริการนี้รวม

1. ตั๋วหน้าทัวร์ดูแลตลอดทริป และเดินทางจากประเทศไทย ไป - กลับประเทศญี่ปุ่นพร้อมลูกค้ำ
2. ค่ารถรับ-ส่งและนำเที่ยวตามรายการที่ระบุในโปรแกรม (ตามกฎหมายของญี่ปุ่น ตั้งแต่เวลา 08.00-19.00น.)
3. ค่าตัวเข้าชมสถานที่ ตามรายการที่ระบุในโปรแกรม
4. ค่าอาหารตามรายการที่ระบุในโปรแกรม
5. ค่าโรงแรมระดับ 3 ดาว ตามที่ระบุหรือเทียบเท่า (โดยอิงมาตรฐานของญี่ปุ่น Rakuten Travel)
6. พัก 2-3 ท่าน ต่อห้อง กรณีพัก 3 ท่าน เป็นเตียงเสริม 1 ท่าน บริษัทฯ ขอสงวนสิทธิ์ในการปรับเปลี่ยนโรงแรมที่พักไปเป็นเมืองใกล้เคียงแทนโดยอ้างอิงมาตรฐานคุณภาพและความเหมาะสมเต็ม โดยคำนึงถึงประโยชน์ของลูกค้ำเป็นสำคัญ
7. ค่าประกันอุบัติเหตุการเดินทางตามกรมธรรม์ ค่ารักษาพยาบาลวงเงินท่านละ 500,000 บาท หรือกรณีเสียชีวิตวงเงินท่านละ 1,000,000 บาท (เงื่อนไขตามกรมธรรม์)

## อัตราค่าบริการนี้ไม่รวม

1. กรณีต้องการอัปเกรด UPGRADE ใช้วีลแชร์ (WHEEL CHAIR) หรือเปลี่ยนแปลงบัตรโดยสารทางบริษัทของสงวนสิทธิ์การเรียกเก็บค่าใช้จ่ายตามจริงที่เกิดขึ้นกับผู้เดินทาง
2. ค่ามินิบาร์ในห้องพัก(ถ้ามี) และค่าใช้จ่ายส่วนตัว นอกเหนือจากที่ระบุในรายการ
3. ค่าพนักงานยกกระเป๋าในโรงแรม
4. ค่าอาหารบางมื้อเดินทางที่ระบุในโปรแกรม
5. ค่าวีซ่าสำหรับพาสสปอร์ตต่างชาติ (ถ้ามี) โดยผู้เดินทางต้องทำการยื่นเองเท่านั้น
6. ค่าใช้จ่ายด้านเอกสารส่วนตัว เช่น ค่าทำหนังสือเดินทาง วัคซีนพาสสปอร์ต เป็นต้น
7. ค่าเดินทางหากแยกจากคณะ หรือมาช้ากว่าเวลานัดหมาย ท่านต้องออกค่าเดินทางด้วยตนเอง
8. ค่าธรรมเนียมในกรณีที่กระเป๋าสัมภาระที่มีน้ำหนักเกินกว่าที่สายการบินนั้นๆ กำหนดหรือสัมภาระใหญ่เกินขนาดมาตรฐาน
9. ค่าธรรมเนียมการจองที่นั่งบนเครื่องบินตามความต้องการเป็นกรณีพิเศษหากสามารถทำได้ ทั้งนี้ขึ้นอยู่กับสายการบินและรุ่นของเครื่องบิน แต่ละไฟล์ท์ที่ใช้บิน ซึ่งอาจเปลี่ยนแปลงได้อยู่ที่สายการบินเป็นผู้กำหนด
  - ค่าภาษีน้ำมัน ที่สายการบินเรียกเก็บเพิ่มเติม
  - VAT7% และภาษีหัก ณ ที่จ่าย 3%
10. อัตรานี้ยังไม่รวมค่าทิปพนักงานขับรถ หัวหน้าทัวร์ และ มัคคุเทศก์ท้องถิ่น ตามธรรมเนียม 2,000 บาท ต่อ ทริป ต่อ ผู้เดินทาง 1 ท่าน (นับรวมผู้เดินทางอายุตั้งแต่ 2 ปีจนถึงวันเดินทางกลับ) ยกเว้นเด็กอายุไม่ถึง 2 ปี (INFANT) เรียกเก็บ ณ วันเดินทางที่สนามบิน ทั้งนี้ท่านสามารถให้มากกว่านี้ได้ตามความเหมาะสมและความพึงพอใจของท่าน โดยค่าทิปส่วนนี้ ทางบริษัทขอสงวนสิทธิ์ในการเรียกเก็บก่อนเดินทางทุกท่าน ที่สนามบิน ในวันเช็กอิน

## เงื่อนไขกรณีเกิดภัยพิบัติ

กรณีเกิดเหตุการณ์ความไม่สงบทางการเมือง สภาพอากาศ พายุ หิมะตกหนัก ภัยธรรมชาติ วิกฤติภัย อคติภัย การระบาดของโรคติดต่อในประเทศ หรือนอกประเทศ หรือเมืองที่ท่านเดินทางไป ปัญหาจากสายการบิน การยกเลิกเที่ยวบิน ความล่าช้าของสายการบิน โรงแรม ที่พัก การจราจร เหตุการณ์ทางการเมือง การนัดหยุดงาน การก่อกองจลาจล หรือไม่ว่าจะด้วยสาเหตุใดๆก็ตาม ซึ่งเป็นเหตุนอกเหนือการควบคุมของทางบริษัทฯ ทางบริษัทฯจะปรับโปรแกรมการเดินทางตามสภาพแวดล้อมที่เกิดขึ้น โดยคำนึงถึงความปลอดภัยของลูกค้าเป็นสิ่งสำคัญ หากในวันเดินทาง สถานที่ท่องเที่ยวใดที่ไม่สามารถเข้าชมได้ ไม่ว่าจะด้วยสาเหตุใดก็ตาม ทางบริษัทฯจะหาสถานที่ท่องเที่ยวใหม่ทดแทน **และในกรณีจำเป็นต้องเลื่อนการเดินทางกลับออกไป ซึ่งเหตุนั้นไม่ได้เกิดจากบริษัททัวร์ ทางบริษัทฯจะอำนวยความสะดวก จัดหาที่พัก อาหารให้ตามสมควร โดยค่าใช้จ่ายที่เกิดขึ้นผู้เดินทางเป็นผู้รับผิดชอบเอง**

## เงื่อนไขการยกเลิกและเปลี่ยนแปลงการเดินทาง

- ยกเลิกก่อนการเดินทางไม่น้อยกว่า 30 วัน เก็บค่าใช้จ่ายบางส่วน (เก็บค่าใช้จ่ายที่เกิดขึ้นจริง เช่น ค่ามัดจำบัตรโดยสาร เครื่องบินและมัดจำค่าบริการต่างประเทศ \*ในกรณีที่วันเดินทางตรงกับวันหยุดนักขัตฤกษ์ ต้องยกเลิกก่อน 45 วัน\*
- ยกเลิกก่อนการเดินทางน้อยกว่า 30 วัน เก็บค่าใช้จ่าย 50 % (จากราคาทัวร์ที่ท่านซื้อ)
- ยกเลิกก่อนการเดินทางน้อยกว่า 15 วัน ขอสงวนสิทธิ์ไม่คืนเงินค่าทัวร์ที่ชำระแล้วทั้งหมด
- กรณีมีเหตุยกเลิกทัวร์ โดยไม่ใช้ความผิดของบริษัททัวร์ เช่น มีนโยบายห้ามการเข้าออกของแต่ละประเทศหรือการยกเลิกเที่ยวบินโดยสายการบินบริษัทจะเก็บเป็นเครดิตหรือเลื่อนการเดินทางในพีเรียดถัดไปให้กับลูกค้า โดยยึดตามนโยบายของสายการบินและบริษัทแลนด์ต่างประเทศไม่สามารถคืนเงินได้ทุกกรณี
- กรณีต้องการเปลี่ยนแปลงผู้เดินทาง (เปลี่ยนชื่อ) จะต้องแจ้งให้ทางบริษัททราบล่วงหน้า อย่างน้อย 25 วัน ก่อนออกเดินทาง กรณีแจ้งหลังจากเจ้าหน้าที่ออกเอกสารเรียบร้อยแล้ว ไม่ว่าจะส่วนใดส่วนหนึ่ง ทางบริษัทขอสงวนสิทธิ์ในการเรียกเก็บค่าใช้จ่ายที่เกิดขึ้นจริงทั้งหมดทั้งนี้ขึ้นอยู่กับช่วงพีเรียดวันที่เดินทาง และกระบวนการของแต่ละคณะ เป็นสำคัญด้วย กรุณาสอบถามกับเจ้าหน้าที่เป็นกรณีพิเศษ
- กรณีต้องการเปลี่ยนแปลงพีเรียดวันเดินทาง (เลื่อนวันเดินทาง) ทางบริษัทขอสงวนสิทธิ์ในการหักค่าใช้จ่ายการดำเนินการต่างๆ ที่เกิดขึ้นจริง สำหรับการดำเนินการจองครั้งแรก ตามจำนวนครั้งที่เปลี่ยนแปลง ไม่ว่าจะกรณีใดๆทั้งสิ้น



# หมายเหตุ

- กรณีที่ท่านต้องออกบัตรโดยสารภายใน (ตัวภายในประเทศ เช่น ตัวเครื่องบิน , ตัวรถทัวร์ , ตัวรถไฟ) กรุณาติดต่อสอบถามเพื่อยืนยันกับเจ้าหน้าที่ก่อนทุกครั้ง และควรจองบัตรโดยสารภายในที่สามารถเลื่อนวันและเวลาเดินทางได้ เพราะมีบางกรณี ที่สายการบินอาจมีการปรับเปลี่ยนไฟล์ทบิน หรือ เวลาบิน โดยไม่แจ้งให้ทราบล่วงหน้า ทั้งนี้ขึ้นอยู่กับฤดูกาล สภาพภูมิอากาศ และ ตารางบินของท่าอากาศยานเป็นสำคัญเท่านั้น สิ่งสำคัญ ท่านจำเป็นต้องมาถึงสนามบินเพื่อเช็คอินก่อนเครื่องบิน อย่างน้อย 3 ชั่วโมง โดยในส่วนนี้หากเกิดความเสียหายใดๆบริษัทขอสงวนสิทธิ์ในการไม่รับผิดชอบค่าใช้จ่ายที่เกิดขึ้นใดๆทั้งสิ้น
- กรณีที่ออกบัตรโดยสาร (ตัว) เรียบร้อยแล้ว มีรายละเอียดส่วนใดผิด ทางบริษัทขอสงวนสิทธิ์ในการรับผิดชอบไม่ว่าส่วนใดส่วนหนึ่ง หากท่านไม่ดำเนินการส่งสำเนาหน้าแรกของหนังสือเดินทางให้ทางบริษัทเพื่อใช้ในการออกบัตรโดยสาร
- หลังจากท่านชำระค่าทัวร์ครบตามจำนวนเรียบร้อยแล้ว ทางบริษัทจะนำส่งใบนัดหมายและเตรียมตัวการเดินทางให้ท่านอย่างน้อย 3 หรือ 5 วัน ก่อนออกเดินทาง
- อัตราทัวร์นี้ เป็นอัตราสำหรับบัตรโดยสารเครื่องบินแบบหมู่คณะ (ตัวกรุ๊ป) ท่านจะไม่สามารถเลื่อนไฟล์ท วัน ไป หรือ กลับ ส่วนใดได้ จำเป็นจะต้องไป และ กลับ ตามกำหนดการเท่านั้น หากต้องการเปลี่ยนแปลงกรุณาติดต่อเจ้าหน้าที่เป็นกรณีพิเศษ
- ทางบริษัทไม่มีนโยบายจัดคูปองให้กับลูกค้าที่ไม่รู้จักกันมาก่อน เช่น กรณีที่ท่านเดินทาง 1 ท่าน จำเป็นต้องชำระค่าห้องพักเดี่ยวตามที่ระบุ
- หนังสือเดินทาง หรือ พาสปอร์ต ต้องมีอายุใช้งานได้คงเหลือไม่น้อยกว่า 6 เดือน ณ วันกลับ
- กรณีที่ท่านเป็นอิสลาม ไม่ทานเนื้อสัตว์ หรือ แพ้อาหารบางประเภท กรุณาแจ้งเจ้าหน้าที่เป็นกรณีพิเศษ
- ขอสงวนสิทธิ์การเก็บค่าน้ำมันและภาษีสนามบินทุกแห่งเพิ่ม หากสายการบินมีการปรับขึ้นก่อนวันเดินทาง
- บริษัทฯ จะไม่รับผิดชอบค่าเสียหายในเหตุการณ์ที่เกิดจากยานพาหนะ การยกเลิกเที่ยวบิน การล่าช้าของสายการบิน กิจ ธรรมชาติ การเมือง จราจร ประท้วง คำสั่งของเจ้าหน้าที่รัฐ และอื่นๆ ที่อยู่นอกเหนือการควบคุมของทางบริษัท
- เมื่อท่านออกเดินทางไปกับคณะแล้ว ท่านงดใช้บริการใดบริการหนึ่ง หรือไม่เดินทางพร้อมคณะ ถือว่าท่านสละสิทธิ์ ไม่สามารถเรียกร้องค่าบริการคืนได้ ไม่ว่ากรณีใดๆ ทั้งสิ้น
- บัณฑิต พนักงาน และตัวแทนบริษัทฯ ไม่มีอำนาจในการตัดสินใจหรือให้คำสัญญาใดๆ ทั้งสิ้นแทน บริษัทฯนอกจาก มีเอกสารลงนามโดยผู้มีอำนาจของบริษัทฯกำกับเท่านั้นกรณีต้องการเปลี่ยนแปลงพีเรียลวันเดินทาง (เลื่อนวันเดินทาง) ทางบริษัทขอสงวนสิทธิ์ในการหักค่าใช้จ่ายการดำเนินการต่างๆ ที่เกิดขึ้นจริงสำหรับการดำเนินการจองครั้งแรก ตาม จำนวนครั้งที่เปลี่ยนแปลง ไม่ว่ากรณีใดๆทั้งสิ้น
- บริษัทขอสงวนสิทธิ์ ในการไม่รับผิดชอบใดๆทั้งสิ้น หากเกิดสิ่งของสูญหายระหว่างการเดินทาง และ ขอสงวนสิทธิ์ในการเรียกเก็บค่าใช้จ่ายตามจริง กรณีท่านลืมสิ่งของไว้ที่โรงแรมและจำเป็นต้องส่งมายังจุดหมายปลายทางตามที่ท่านต้องการ
- ขอสงวนสิทธิ์การเก็บค่าน้ำมันและภาษีสนามบินทุกแห่งเพิ่ม หากสายการบินมีการปรับขึ้นก่อนวันเดินทาง
- เนื่องจากการเดินทางท่องเที่ยวในครั้งนี้ เป็นการชำระแบบเหมาจ่ายขาดกับบริษัทตัวแทนในต่างประเทศ ทางบริษัทจึงขอสงวนสิทธิ์ ไม่สามารถขอรับเงินคืนได้ในบริการบางส่วน หรือ ส่วนใดส่วนหนึ่งที่ท่านไม่ต้องการได้รับบริการหากระหว่างเดินทาง สถานที่ท่องเที่ยวใดที่ไม่สามารถเข้าชมได้ ไม่ว่าจะด้วยสาเหตุใดก็ตาม ทางบริษัทขอสงวนสิทธิ์ในการไม่สามารถคืนค่าใช้จ่ายไม่ว่าส่วนใดส่วนหนึ่งให้ท่าน เนื่องจากทางบริษัทได้ทำการจองและถูกเก็บค่าใช้จ่ายแบบเหมาจ่ายไปแล้วทั้งสิ้น



## หมายเหตุ

- หากมีสถานที่ ร้านค้าที่ไม่สามารถเปิดให้บริการได้ภายหลัง โปรแกรมอาจมีการเปลี่ยนแปลงได้ตามความเหมาะสม โดยไม่แจ้งให้ทราบล่วงหน้า โดยส่วนนี้ทางบริษัทจะคำนึงถึงประโยชน์ของลูกค้าเป็นสำคัญ หากกรณีที่เป็นจำเป็นต้องมีค่าใช้จ่ายเพิ่ม ทางบริษัทจะแจ้งให้ทราบล่วงหน้า

เมื่อท่านชำระเงินค่าทัวร์ให้กับทางบริษัทฯ แล้ว ทางบริษัทฯ จะถือว่าท่านได้ยอมรับเงื่อนไขข้อตกลงทั้งหมดนี้ ขอขอบพระคุณทุกท่าน ที่มอบความไว้วางใจ ให้เราบริการ