

GK111XJ

5D3N

TOYAMA FUJI TOKYO



"ล่องเรือสำราญชมหุบเขาโซกาเวะ"

Highlight

- ★ หมู่บ้านโกคายามะ
- ★ ลานสกี Hakuba Iwatake
- ★ Snow Peak Land Station Hakuba
- ★ ชมวิวภูเขาไฟฟูจิ
- ★ ช้อปปิ้งชิบูย่า 4 ชั่วโมงเต็ม



ชิบูย่า



ฮาคุบะ



หมู่บ้านโกคายามะ

ราคาเริ่มต้น (รวมภาษีมูลค่าเพิ่ม 7% (ค่าบริการ))

29,789.-

เดินทาง ช่วงมกราคม - มีนาคม 2568

ออนเซ็น 2 คืน - บุฟเฟ่ต์ญี่ปุ่น

เดินทาง 34 วัน

โรงแรมพัก 3 ดาว

อาหาร 6 มื้อ

น้ำหนัก 20 KG

GK111XJ

5D3N

TOYAMA

FUJI-TOKYO



"ล่องเรือสำราญชมหุบเขาโซกาวะ"

Highlight

- ★ หมู่บ้านโกลายามะ
- ★ ลานสกี Hakuba Iwatake
- ★ Snow Peak Land Station Hakuba
- ★ ชมวิวภูเขาไฟฟูจิ
- ★ ช้อปปิ้งชิบูย่า 4 ชั่วโมงเต็ม



ชิบูย่า



ฮาคูบะ



หมู่บ้านโกลายามะ

ออนเซ็น 2 คั้น - บุฟเฟ่ต์จางูยักซ์

| วันที่ | โปรแกรมท่องเที่ยว | อาหาร | โรงแรม ★★★ |
|--------|---|----------------------|--|
| 1 | ท่าอากาศยานดอนเมือง - ท่าอากาศยานนานาชาติชูบุเซ็นแทรร์ Flight: XJ638 DMK-NGO 00.45-08.30 | เช้า เที่ยง เย็น | |
| 2 | ท่าอากาศยานนานาชาติชูบุเซ็นแทรร์ - ล่องเรือสำราญชมหุบเขาโซกาวะ - หมู่บ้านมรดกโกลายามะ - เมืองโทยามะ | | APA HOTEL TOYAMA EKIMAE หรือ ระดับเทียบเท่า |
| 3 | ฮาคูบะ ฮิวาเตะเคะ เมาน์เทน รีสอร์ท - สโนว์พีคแลนด์ ฮาคูบะ | X | FUJI MIHANA RESORT HOTEL ROUTE INN KAWAGUCHIKO หรือ ระดับเทียบเท่า |
| 4 | เรียนรู้อิซซิงซา - เมืองโตเกียว - ย่านชิบูย่า - ไทเวอร์ซิตี โตเกียว พลาซ่า | X | HOTEL WELCO NARITA หรือ ระดับเทียบเท่า |
| 5 | ท่าอากาศยานนานาชาตินริตะ - ท่าอากาศยานดอนเมือง Flight: XJ603 NRT-DMK 12.10-17.40 | X | |

*หมายเหตุ: HOTEL ROUTE INN KAWAGUCHIKO เฉพาะพีเรียด 17-21 มกราคม 2569

เดินทาง โดยสายการบิน Thai AirAsia X (XJ)

จุดหมายปลายทาง ท่าอากาศยานนานาชาติชูบุเซ็นแทรร์ : Chubu Centrair International Airport (NGO)

น้ำหนักกระเป๋าไม่เกิน 20 กิโลกรัม ถัดขึ้นเครื่อง 7 กิโลกรัม
(หากต้องการซื้อน้ำหนักเพิ่ม กรุณาสอบถามเจ้าหน้าที่)

กำหนดการเดินทาง สมาชิกกรุ๊ปละ 34 ท่าน

| พีรียควันเดินทาง Flight : XJ638 DMK - NGO 00.45 - 08.30 Flight : XJ603 NRT - DMK 12.10 - 17.40 | ราคาต่อท่าน (บาท) | พักเดี่ยว |
|--|-------------------|-----------|
| 17 - 21 มกราคม 2569 | 33,789.- | 10,000.- |
| 11 - 15 กุมภาพันธ์ 2569 | 29,789.- | 10,000.- |
| 08 - 12 มีนาคม 2569 | 35,789.- | 10,000.- |
| 17 - 21 มีนาคม 2569 | 35,789.- | 10,000.- |

หมายเหตุ : ไม่มีราคาเด็ก สำหรับเด็กอายุไม่เกิน 2 ปี (infant) ท่านละ 10,000 บาท (ไม่มีที่นั่งบนเครื่อง)
ราคาทัวร์ข้างต้นยังไม่รวมค่าทิปมัคคุเทศก์และคนขับรถ 2,000 บาท/ท่าน/ทริป ขออนุญาตนำเก็บ ณ สนามบินวันแรก
**บริษัทขอสงวนสิทธิ์ในการสลับสถานที่ท่องเที่ยวในรายการตามความเหมาะสมของสภาพอากาศ ณ วันเดินทาง
เพื่อประโยชน์สูงสุดของลูกค้าเป็นสำคัญ**

DAY 1

ท่าอากาศยานดอนเมือง – ท่าอากาศยานนานาชาติชูบุเซ็นแทรร์

คณะพร้อมกันที่สนามบิน เวลา 21.30 น.

ท่าอากาศยานดอนเมือง กรุงเทพฯ
อาคารผู้โดยสารระหว่างประเทศ Terminal 1
เคาน์เตอร์ สายการบิน Thai AirAsia X (XJ)
จะมีเจ้าหน้าที่ของบริษัทฯ คอยอำนวยความสะดวก
และไกด์คอยให้คำแนะนำเพื่อเตรียมความพร้อม
ก่อนการเดินทาง

DMK

NGO

เที่ยวบิน

เวลาออก

ถึงจุดหมาย

XJ638

00.45

08.30

รบกวนทุกท่านเผื่อเวลาในการเดินทางมายังสนามบิน
เพื่อป้องกันการเกิดปัญหาจราจร หรือมีผู้โดยสารมาเช็คอิน
เป็นจำนวนมาก ซึ่งอาจทำให้เกิดความล่าช้าในการเช็คอินของท่านได้

****ข้อห้าม!! ประเทศญี่ปุ่นไม่อนุญาตให้นำอาหารสด จำพวก เนื้อสัตว์ พืช ผัก ผลไม้ เข้าประเทศ
โดยเด็ดขาด หากฝ่าฝืนมีโทษปรับและจับดำเนินคดี****

DAY 2

ท่าอากาศยานนานาชาติชุกูเซ็นแตรร์ – ล่องเรือสำราญชมหุบเขาโซกาเวะ หมู่บ้านโกคายามะ – เมืองโทยามะ



กลางวัน รับประทานอาหาร BENTO ON BUS (มื้อที่ 1)
เพื่อกระชับเวลาไปสถานที่ไฮไลท์ที่สุดของโปรแกรม Shogawa Yuran



ล่องเรือสำราญชมหุบเขาโซกาเวะ (Shogawakyou Kojo Yuransen)

เป็นหุบเขาที่สวยงามมากในจังหวัดโทยามะ (Toyama) ประเทศญี่ปุ่น โดยมีแม่น้ำโซกาเวะไหลผ่าน ทำให้วิวสองฝั่งเกิดเป็นภาพธรรมชาติที่สวยงามตลอดปี โดยเฉพาะฤดูหนาว

ไฮไลท์ : ล่องเรือชมหุบเขาโซกาเวะ 30 นาที
(รวมค่าล่องเรือ)

หมู่บ้านมรดกโกคายามะ (Gokayama World Heritage Site)

หมู่บ้านมรดกโลก UNESCO ที่อยู่ในจังหวัดโทยามะ (Toyama) เหมือนกับชิราคาวะโกะ แต่เรียบง่ายกว่า นึกท่องเที่ยวเหนื่อยกว่า และยังคงความดั้งเดิมไว้มากกว่า เหมาะกับคนที่ชอบความสงบและฟีลญี่ปุ่นโบราณแท้ ๆ

ไฮไลท์ : ยังคงความดั้งเดิม นึกท่องเที่ยวเหนื่อย ให้ฟีลญี่ปุ่นโบราณแท้ ๆ



เมืองโทยามะ (Toyama)

เมืองโทยามะเป็นศูนย์กลางท่าแห่งแคว้นเอ็ดโจ ปราสาทโทยามะที่สร้างในศตวรรษที่ 16 และเคยรุ่งเรืองด้านการค้าขายแบบดั้งเดิมซึ่งมีชื่อเสียงทั่วญี่ปุ่น ต่อมาหลังสงครามโลก เมืองได้รับการพัฒนาให้ทันสมัย และกลายเป็นประตูสำคัญสู่เส้นทางท่องเที่ยวเทือกเขาทาเทยามะ-คุโรเบะในปัจจุบัน

DAY 2

ทำอาหารคายนานาชาติซูบุเซ็นแตร – ล่องเรือสำราญชมหุบเขาโซกาะ
หมู่บ้านโกคายามะ – เมืองโทยามะ

เย็น รับประทานอาหาร บูฟเฟ่ต์ซาบูซาบู สโตร์ญี่ปุ่น (มื้อที่ 2)



ที่พัก APA HOTEL TOYAMA EKIMAE ★★☆☆ หรือระดับเทียบเท่า



DAY 3

ฮาคุบะ อิวาตะเคะ เมาน์เทน รีสอร์ท – สโนว์พาร์คแลนด์ ฮาคุบะ

เช้า รับประทานอาหารเช้า ณ โรงแรม (มื้อที่ 3)

ฮาคุบะ อิวาตะเคะ เมาน์เทน รีสอร์ท

(Hakuba Iwatake Mountain Resort)

แหล่งท่องเที่ยวกลางธรรมชาติในหุบเขาฮาคุบะ โดยจะพานั่งกระเช้าขึ้นสู่ยอดเขาเพื่อชมวิวเทือกเขาแอลป์ญี่ปุ่นแบบพาโนรามา ด้านบนมีจุดชมวิวกาแฟกลางแจ้งธรรมชาติ เส้นทางเดินเล่นและมุมถ่ายภาพสวยงามในทุกฤดูกาล พร้อมจุดชมวิวกะและมุมถ่ายภาพสุดอลังการเหมาะสำหรับสัมผัสอากาศหนาวและชมทิวทัศน์หิมะ

ไฮไลท์ : ถ่ายรูปนั่งชิงช้า พร้อมวิวเทือกเขาแอลป์ญี่ปุ่นพาโนรามา และอิสระให้ท่านเพลิดเพลินกับการเล่นสกี (ไม่รวมค่าอุปกรณ์เล่นกิจกรรม)



DAY 3

ฮาคุบะ อิวาเตะเคะ เมาน์เทน รีสอร์ท - สโนว์พีคแลนด์ ฮาคุบะ

กลางวัน อิสระอาหารกลางวันตามอัธยาศัย

ร้านอาหารแนะนำ : The City Bakery , Hakuba Deli

The City Bakery



Hakuba Deli



สโนว์พีคแลนด์ ฮาคุบะ

(Snow Peak Land Station Hakuba)

สถานที่ท่องเที่ยวและไลฟ์สไตล์กลางธรรมชาติที่ออกแบบโดยสถาปนิกชื่อดัง เคงโกะ คุมะ รวบรวมกาแฟ ร้านอาหาร และสินค้าแคมป์ปิ้งของ Snow Peak ไว้ในที่เดียว บรรยากาศโปร่งโล่ง พร้อมวิวเทือกเขาฮาคุบะ เวะพักผ่อน ดื่มกาแฟ ซอปปิ้ง หรือถ่ายภาพกับสถาปัตยกรรมไม้สไตล์เรียบง่ายที่ผสานกับภูเขาโดยรอบได้อย่างลงตัว

ไฮไลต์ : จินกาแฟ Starbucks นั่งชมวิวเทือกเขาแอลป์



เย็น รับประทานอาหาร ณ โรงแรม (มือที่ 4)

บุฟเฟ่ต์ซาปูยักซ์



DAY 3

ฮาคุบะ อิวาเตะเคะ เมาน์เทน รีสอร์ท - สโนว์พิกแลนด์ ฮาคุบะ

ที่พัก FUJI MIHANA RESORT ★★★★★ หรือระดับเทียบเท่า 🍷
ที่พัก HOTEL ROUTE INN KAWAGUCHIKO ★★★★★ หรือระดับเทียบเท่า 🍷
(เฉพาะพีเรียด 17-21 มกราคม 2569)

FUJI MIHANA RESORT



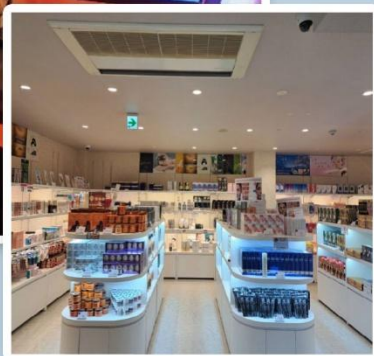
HOTEL ROUTE INN KAWAGUCHIKO



DAY 4

เรียนรู้พิธีชงชา – เมืองโตเกียว – ย่านชิบูย่า - โดเวอร์ซิตี โตเกียว พลาซ่า

เช้า รับประทานอาหารเช้า ณ โรงแรม (มือที่ 5)



เรียนรู้พิธีชงชาแบบญี่ปุ่น (Shikido)

ให้ท่านได้เรียนรู้พิธีชงชาแบบธรรมเนียมญี่ปุ่น มีการสอนชงชาแบบญี่ปุ่นตั้งแต่การวอร์มอุปกรณ์ การชง และขั้นตอนการดื่ม ท่านจะได้มองเห็นทั้งวิวภูเขาไฟฟูจิ และทะเลสาบคาวาคุจิโกะ นอกจากนั้นยังมีสินค้าปลอดภาษีให้ท่านได้เลือกซื้อ

DAY 4

เรียนรู้พีธีชงชา – เมืองโตเกียว – ย่านชิบูย่า - ไคเวอร์ซิตี โตเกียว พลาซ่า

เมืองโตเกียว

(Tokyo)

เมืองหลวงของญี่ปุ่นที่ผสมผสานความทันสมัยกับวัฒนธรรมดั้งเดิมอย่างลงตัว รายล้อมด้วยตึกสูง จุดช้อปปิ้งชื่อดัง และแหล่งท่องเที่ยวหลากหลาย ทั้งย่านชิบูย่าสุดคึกคัก วัดอาซากุสะอันเก่าแก่ รวมถึงสวนสาธารณะและแม่น้ำที่ให้บริการเรือคานาเมะ โตเกียวเป็นเมืองที่เต็มไปด้วยสีสัน เต็มไปด้วยกิจกรรมให้เลือกทั้งการท่องเที่ยว ชิมอาหาร ช้อปปิ้ง และดื่มด่ำเสน่ห์ของเมืองโตเกียว

กลางวัน อีสาระอาหารกลางวันตามอัธยาศัย

ช้อปปิ้งย่านชิบูย่า

(Shibuya)

ย่านยอดฮิตใจกลางโตเกียวที่รวมร้านแฟชั่นหลากหลายสไตล์ ทั้งแบรนด์ญี่ปุ่นและแบรนด์สากล รวมถึงร้านสตรีทแฟชั่นและของวิัยรุ่นมากมาย และจุดถ่ายรูปทางม้าลายห้าแยกชิบูย่า เดินสนุก คึกคัก และเลือกช้อปปิ้งได้ตั้งแต่เช้าจรดค่ำ



ร้านอาหารแนะนำ

ร้าน MO-MO-Paradise



ร้าน Tonkatsu Maisen Shibuya Hikarie



ร้าน Tsukishima Monja Kuuya Shibuya



DAY 4

เรียนรู้พีธีชงชา – เมืองโตเกียว – ย่านชิบูย่า – ไคเวอร์ซิตี โตเกียว พลาซ่า

เช้า รับประทานอาหารเช้า ณ โรงแรม (มื้อที่ 5)



ไคเวอร์ซิตี โตเกียว พลาซ่า

(DiverCity Tokyo Plaza)

ศูนย์การค้าขนาดใหญ่บนเกาะโอโดบะที่รวมร้านแฟชั่นแบรนด์ดัง สินค้าไลฟ์สไตล์ และร้านของฝากไว้อย่างครบครัน พร้อมโซนอาหารและคาเฟ่หลากหลาย มีพื้นที่ให้เดินเล่น ช้อปปิ้ง และทำกิจกรรมต่าง ๆ

ไฮไลท์ : รูปปั้นกันดั้มขนาดเท่าของจริงด้านหน้าอาคาร

ร้านอาหารแนะนำ

ร้าน Kaneko Hannosuke



ร้าน Teppan Yatai



ร้าน Tanaka Soba



เย็น รับประทานอาหารเย็นตามอัธยาศัย

ร้านอาหารแนะนำ

ร้าน Isomaru Suisan (ห่างจากโรงแรม 200 เมตร) เมนูแนะนำ Kani miso



ร้าน Naritasan Ramen (ห่างจากโรงแรม 110 เมตร) เมนูแนะนำ Miso Shrimp



ร้าน Tori Mero (ห่างจากโรงแรม 200 เมตร) เมนูแนะนำ Ebi Spicy sauce



DAY 4

เรียนรู้อิทธิงชา – เมืองโตเกียว – ย่านชิบูย่า - โดเวอร์ซิตี โตเกียว พลาซ่า

ที่พัก Hotel Welco Narita ★★☆☆ หรือระดับเทียบเท่า



DAY 5

ท่าอากาศยานนานาชาตินริตะ – ท่าอากาศยานดอนเมือง

เช้า รับประทานอาหารเช้า ณ โรงแรม (มื้อที่ 6)

เดินทางไปยัง ท่าอากาศยานนานาชาตินริตะ ประเทศญี่ปุ่น

เพื่อเตรียมตัวเดินทางกลับกรุงเทพฯ ประเทศไทย

12.10 น. ออกเดินทางสู่ ประเทศไทย ท่าอากาศยานดอนเมือง กรุงเทพฯ โดยเที่ยวบินที่ XJ603

17.40 น. เดินทางถึง ท่าอากาศยานดอนเมือง กรุงเทพฯ โดยสวัสดิภาพ

NRT



12.10 น.

DMK



17.40 น.

****เวลาในการเดินทางอาจเกิดการเปลี่ยนแปลงหรือปรับเปลี่ยนขึ้นอยู่กับสภาพภูมิอากาศ และความล่าช้าในการนัดพบของผู้เดินทาง****

ข้อสำคัญ

1. อัตรานี้ยังไม่รวมค่าทิปพนักงานขับรถ หัวหน้าทัวร์ และ มัคคุเทศก์ท้องถิ่น ตามธรรมเนียม 2,000 บาท ต่อ กรุ๊ป ต่อ ผู้เดินทาง 1 ท่าน ยกเว้นเด็กอายุไม่ถึง 2 ปี ณ วันเดินทางกลับ (INFANT) ทั้งนี้ท่านสามารถให้มากกว่านี้ได้ตามความเหมาะสมและความพึงพอใจของท่าน โดยค่าทิปส่วนนี้ ทางบริษัทขอสงวนสิทธิ์ในการเรียกเก็บก่อนเดินทางทุกท่านที่สนามบิน ในวันเช็คอิน
2. ทางบริษัทขอสงวนสิทธิ์ในการยกเลิกการเดินทางหรือมีการเปลี่ยนแปลงราคา โดยจะแจ้งให้ทราบล่วงหน้า 7 วันก่อนการเดินทาง
3. อัตรานี้เฉพาะนักท่องเที่ยวที่ถือหนังสือเดินทางไทยเท่านั้น กรณีถือหนังสือเดินทางต่างประเทศ ทางบริษัทขอสงวนสิทธิ์เรียกเก็บค่าธรรมเนียมเพิ่มจากราคาทัวร์ ท่านละ 100 USD. (เป็นเงินไทย 3,800 บาท)
4. รายการทัวร์สามารถเปลี่ยนแปลงได้ตามความเหมาะสม เนื่องจากเที่ยวบินล่าช้า สภาพอากาศ หิมะตกหนัก พายุ ใต้ฝุ่น แผ่นดินไหว สึนามิ สภาพการจราจร การระบาดของโรคติดต่อ ปัญหาทางการเมือง หรือช่วงเทศกาลต่างๆ และ ตามกฎหมายของประเทศญี่ปุ่น รถบัสนำเที่ยวสามารถให้บริการวันละ 10 ชั่วโมง จึงขอสงวนสิทธิ์ในการปรับเปลี่ยนเวลาท่องเที่ยว และโปรแกรมอาจมีการเปลี่ยนแปลงได้ตามความเหมาะสม โดยไม่ต้องแจ้งให้ทราบล่วงหน้า

สำคัญ!!

- กรณีผู้เดินทางถูกปฏิเสธการเข้า – ออกประเทศจากประเทศต้นทางและปลายทาง ทั้งจากที่ด่านหน้าเคาน์เตอร์เช็คอิน หรือจากด่านตรวจคนเข้าเมืองก็ตาม ทางบริษัทขอสงวนสิทธิ์ไม่รับผิดชอบค่าใช้จ่ายที่จะเกิดขึ้นตามมา และ จะไม่สามารถคืนเงินค่าทัวร์ที่ท่านชำระเรียบร้อยแล้วไม่ว่าส่วนใดส่วนหนึ่ง
- กรณีต้องการตัดกรุ๊ปส่วนตัว กรุ๊ปเหมาที่สถานะผู้เดินทางเป็น เด็กนักเรียน นักศึกษา ครู ธุรกิจขายตรงเครื่องสำอางค์ หมอ พยาบาล ชาวต่างชาติ หรือคนที่ต้องการให้เพิ่มสถานที่ท่องเที่ยว กรุณาติดต่อแจ้งรายละเอียด โดยละเอียด กับเจ้าหน้าที่เพื่อทำราคาให้ใหม่ทุกครั้ง

เงื่อนไขกรณีเกิดภัยพิบัติ

กรณีเกิดเหตุการณ์ความไม่สงบทางการเมือง สภาพอากาศ พายุ หิมะตกหนัก ภัยธรรมชาติ วิกฤติ อคติภัย การระบาดของโรคติดต่อในประเทศ หรือนอกประเทศ หรือเมืองที่ท่านเดินทางไป ปัญหาจากสายการบิน การยกเลิกเที่ยวบิน ความล่าช้าของสายการบิน โรงแรม ที่พัก การจราจร เหตุการณ์ทางการเมือง การนัดหยุดงาน การก่อกองจลาจล หรือไม่ว่าจะด้วยสาเหตุใดๆก็ตาม ซึ่งเป็นเหตุนอกเหนือการควบคุมของทางบริษัทฯ ทางบริษัทฯจะปรับโปรแกรมการเดินทางตามสภาพแวดล้อมที่เกิดขึ้น โดยคำนึงถึงความปลอดภัยของลูกค้าเป็นสำคัญ หากในวันเดินทาง สถานที่ท่องเที่ยวใดที่ไม่สามารถเข้าชมได้ไม่ว่าจะด้วยสาเหตุใดก็ตาม ทางบริษัทฯจะหาสถานที่ท่องเที่ยวใหม่ทดแทน และในกรณีจำเป็นต้องเลื่อนการเดินทางกลับออกไป ซึ่งเหตุนี้ไม่ได้เกิดจากบริษัททัวร์ ทางบริษัทฯจะอำนวยความสะดวก จัดหาที่พัก อาหารให้ตามสมควร โดยค่าใช้จ่ายที่เกิดขึ้นผู้เดินทางเป็นผู้รับผิดชอบเอง

อัตราค่าบริการนี้รวม

1. หัวหน้าทัวร์ดูแลตลอดทริป และเดินทางจากประเทศไทย ไป - กลับประเทศญี่ปุ่นพร้อมลูกค้า
2. ค่ารถรับ-ส่งและนำเที่ยวตามรายการที่ระบุในโปรแกรม (ตามกฎหมายของญี่ปุ่น ตั้งแต่เวลา 08.00-19.00 น.)
3. ค่าตัวเข้าชมสถานที่ ตามรายการที่ระบุในโปรแกรม
4. ค่าอาหารตามรายการที่ระบุในโปรแกรม
5. ค่าโรงแรมระดับ 3 ดาว ตามที่ระบุหรือเทียบเท่า (โดยอิงมาตรฐานของญี่ปุ่น Rakuten Travel)
6. พัก 2-3 ท่าน ต่อห้อง กรณีพัก 3 ท่าน เป็นเตียงเสริม 1 ท่าน บริษัทฯ ขอสงวนสิทธิ์ในการปรับเปลี่ยนโรงแรมที่พักไปเป็นเมืองใกล้เคียงแทนโดยอ้างอิงมาตรฐานคุณภาพและความเหมาะสมเดิม โดยคำนึงถึงประโยชน์ของลูกค้าเป็นสำคัญ
7. ค่าประกันอุบัติเหตุการเดินทางตามกรมธรรม์ ค่ารักษาพยาบาลวงเงินท่านละ 500,000 บาท หรือกรณีเสียชีวิตวงเงินท่านละ 1,000,000 บาท (เงื่อนไขตามกรมธรรม์)

อัตราค่าบริการนี้ไม่รวม

1. กรณีต้องการอัปเกรด UPGRADE ใช้วีลแชร์ (WHEEL CHAIR) หรือเปลี่ยนแปลงบัตรโดยสารทางบริษัทของสงวนสิทธิ์ การเรียกเก็บค่าใช้จ่ายตามจริงที่เกิดขึ้นกับผู้เดินทาง
2. ค่ามินิบาร์ในห้องพัก(ถ้ามี) และค่าใช้จ่ายส่วนตัว นอกเหนือจากที่ระบุในรายการ
3. ค่าพนักงานยกกระเป๋าในโรงแรม
4. ค่าอาหารบางมื้อเดินทางที่ระบุในโปรแกรม
5. ค่าวีซ่าสำหรับพาสปอร์ตต่างชาติ (ถ้ามี) โดยผู้เดินทางต้องทำการยื่นเองเท่านั้น
6. ค่าใช้จ่ายด้านเอกสารส่วนตัว เช่น ค่าทำหนังสือเดินทาง วัคซีนพาสปอร์ต เป็นต้น
7. ค่าเดินทางหากแยกจากคณะ หรือมาช้ากว่าเวลานัดหมาย ท่านต้องออกค่าเดินทางด้วยตนเอง
8. ค่าธรรมเนียมในกรณีที่กระเป๋าสัมภาระที่มีน้ำหนักเกินกว่าที่สายการบินนั้นๆ กำหนดหรือสัมภาระใหญ่เกินขนาดมาตรฐาน
9. ค่าธรรมเนียมการจองที่นั่งบนเครื่องบินตามความต้องการเป็นกรณีพิเศษหากสามารถทำได้ ทั้งนี้ขึ้นอยู่กับสายการบินและรุ่นของเครื่องบิน แต่ละไฟล์ท์ที่ใช้บิน ซึ่งอาจเปลี่ยนแปลงได้อยู่ที่สายการบินเป็นผู้กำหนด
 - ค่าภาษีน้ำมัน ที่สายการบินเรียกเก็บเพิ่มเติม
 - VAT 7% และภาษีหัก ณ ที่จ่าย 3%
10. อัตรานี้ยังไม่รวมค่าทิปพนักงานขับรถ หัวหน้าทัวร์ และ มัคคุเทศก์ท้องถิ่น ตามธรรมเนียม 2,000 บาท ต่อ ทริป ต่อ ผู้เดินทาง 1 ท่าน (นับรวมผู้เดินทางอายุตั้งแต่ 2 ปีจนถึงวันเดินทางกลับ) ยกเว้นเด็กอายุไม่ถึง 2 ปี (INFANT) เรียกเก็บ ณ วันเดินทางที่สนามบิน ทั้งนี้ท่านสามารถให้มากกว่านี้ได้ตามความเหมาะสมและความพึงพอใจของท่าน โดยค่าทิปส่วนนี้ ทางบริษัทขอสงวนสิทธิ์ในการเรียกเก็บก่อนเดินทางทุกท่าน ที่สนามบิน ในวันเช็กอิน

เงื่อนไขการจอง

- มัคจำท่านละ 15,000 บาท ภายหลังจากท่านได้ทำการจอง 2 วัน กรณีลูกค้าทำการจองน้อยกว่า 35 วัน ทางบริษัทขอสงวนสิทธิ์ในการเก็บ ค่าทัวร์เต็มจำนวนทันทีในวันจองเท่านั้น
- ยอดที่เหลือชำระก่อนเดินทาง 35 วัน (นับรวมวันเสาร์ และ วันอาทิตย์) หากชำระค่าทัวร์ไม่ครบตามจำนวนถือว่าท่านยกเลิกการเดินทางโดย อัตโนมัตินโดยไม่มีเงื่อนไข
- หากชำระเรียบร้อยเป็นที่เรียบร้อยแล้ว กรุณาส่งหลักฐานการชำระผ่านทาง E-MAIL เท่านั้น

เมื่อท่านชำระเงินค่าทัวร์ไม่ว่าทั้งหมด หรือ มัคจำ ทางบริษัทถือว่าท่านได้ยอมรับเงื่อนไขและข้อตกลงต่างๆที่ระบุไว้ทั้งหมดแล้ว

เงื่อนไขการยกเลิกและเปลี่ยนแปลงการเดินทาง

- ยกเลิกก่อนการเดินทางตั้งแต่ 30 วันขึ้นไป เก็บค่าใช้จ่ายบางส่วน (เก็บค่าใช้จ่ายที่เกิดขึ้นจริง เช่น ค่ามัดจำบัตรโดยสาร เครื่องบิน และมัดจำค่าบริการต่างประเทศ **ในกรณีที่วันเดินทางตรงกับวันหยุดนักขัตฤกษ์ ต้องยกเลิกก่อน 45 วัน*)
- ยกเลิกก่อนการเดินทางน้อยกว่า 30 วัน (15-29 วัน) เก็บค่าใช้จ่าย 50 % (จากราคาทัวร์ที่ท่านซื้อ)
- ยกเลิกก่อนการเดินทางน้อยกว่า 15 วัน (0-14 วัน) ขอสงวนสิทธิ์ไม่คืนเงินค่าทัวร์ที่ชำระแล้วทั้งหมด
- กรณีมีเหตุยกเลิกทัวร์ โดยไม่ใช่ความผิดของบริษัททัวร์ เช่น มีนโยบายห้ามการเข้าออกของแต่ละประเทศหรือการยกเลิกเที่ยวบินโดยสายการบินบริษัทจะเก็บเป็นเครดิตหรือเลื่อนการเดินทางในพีเรียดถัดไปให้กับลูกค้า โดยยึดตามนโยบายของสายการบินและบริษัทแลนด์ต่างประเทศไม่สามารถคืนเงินได้ทุกกรณี
- กรณีต้องการเปลี่ยนแปลงผู้เดินทาง (เปลี่ยนชื่อ) จะต้องแจ้งให้ทางบริษัททราบล่วงหน้า อย่างน้อย 25 วัน ก่อนออกเดินทาง กรณีแจ้งหลังจากเจ้าหน้าที่ออกเอกสารเรียบร้อยแล้ว ไม่ว่าจะส่วนใดส่วนหนึ่ง ทางบริษัทขอสงวนสิทธิ์ในการเรียกเก็บค่าใช้จ่ายที่เกิดขึ้นจริงทั้งหมดทั้งนี้ขึ้นอยู่กับช่วงพีเรียดวันที่เดินทาง และกระบวนการของแต่ละคนๆ เป็นสำคัญด้วย กรุณาสอบถามกับเจ้าหน้าที่เป็นกรณีพิเศษ
- กรณีต้องการเปลี่ยนแปลงพีเรียดวันเดินทาง (เลื่อนวันเดินทาง) ทางบริษัทขอสงวนสิทธิ์ในการหักค่าใช้จ่ายการดำเนินการต่างๆ ที่เกิดขึ้นจริง สำหรับการดำเนินการจองครั้งแรก ตามจำนวนครั้งที่เปลี่ยนแปลง ไม่ว่าจะกรณีใดๆทั้งสิ้น

หมายเหตุ

- กรณีที่ท่านต้องออกบัตรโดยสารภายใน (ตัวภายในประเทศ เช่น ตัวเครื่องบิน , ตัวรถทัวร์ , ตัวรถไฟ) กรุณาติดต่อสอบถามเพื่อยืนยันกับเจ้าหน้าที่ก่อนทุกครั้ง และควรจองบัตรโดยสารภายในที่สามารถเลื่อนวันและเวลาเดินทางได้ เพราะมีบางกรณีที่สายการบินอาจมีการปรับเปลี่ยนไฟล์ทบิน หรือ เวลาบิน โดยไม่แจ้งให้ทราบล่วงหน้า ทั้งนี้ขึ้นอยู่กับฤดูกาล สภาพภูมิอากาศ และ ตารางบินของท่าอากาศยานเป็นสำคัญเท่านั้น สิ่งสำคัญ ท่านจำเป็นต้องมาถึงสนามบินเพื่อเช็คอินก่อนเครื่องบิน อย่างน้อย 3 ชั่วโมง โดยในส่วนนี้หากเกิดความเสียหายใดๆบริษัทขอสงวนสิทธิ์ในการไม่รับผิดชอบค่าใช้จ่ายที่เกิดขึ้นใดๆทั้งสิ้น
- กรณีที่ออกบัตรโดยสาร (ตัว) เรียบร้อยแล้ว มีรายละเอียดส่วนใดผิดพลาด ทางบริษัทขอสงวนสิทธิ์ในการรับผิดชอบไม่ว่าส่วนใดส่วนหนึ่ง หากท่านไม่ดำเนินการส่งสำเนาหน้าแรกของหนังสือเดินทางให้ทางบริษัทเพื่อใช้ในการออกบัตรโดยสาร
- หลังจากท่านชำระค่าตั๋วครบตามจำนวนเรียบร้อยแล้ว ทางบริษัทจะนำส่งใบนัดหมายและเตรียมตัวการเดินทางให้ท่านอย่างน้อย 3 หรือ 5 วัน ก่อนออกเดินทาง
- อัตราตั๋วนี้ เป็นอัตราสำหรับบัตรโดยสารเครื่องบินแบบหมู่คณะ (ตัวกรุ๊ป) ท่านจะไม่สามารถเลื่อนไฟล์ท วัน ไป หรือ กลับส่วนใดได้ จำเป็นจะต้องไป และ กลับ ตามกำหนดการเท่านั้น หากต้องการเปลี่ยนแปลงกรุณาติดต่อเจ้าหน้าที่เป็นกรณีพิเศษ
- ทางบริษัทไม่มีนโยบายจัดคูปองให้กับลูกค้าที่ไม่รู้จักกันมาก่อน เช่น กรณีที่ท่านเดินทาง 1 ท่าน จำเป็นต้องชำระค่าห้องพักเดี่ยวตามที่ระบุ
- **หนังสือเดินทาง หรือ พาสปอร์ต ต้องมีอายุใช้งานได้คงเหลือไม่น้อยกว่า 6 เดือน ณ วันกลับ**
- กรณีที่ท่านเป็นอิสลาม ไม่ทานเนื้อสัตว์ หรือ แพ้อาหารบางประเภท กรุณาแจ้งเจ้าหน้าที่เป็นกรณีพิเศษ
- ขอสงวนสิทธิ์การเก็บค่าน้ำมันและภาษีสนามบินทุกแห่งเพิ่ม หากสายการบินมีการปรับขึ้นก่อนวันเดินทาง
- บริษัทฯ จะไม่รับผิดชอบค่าเสียหายในเหตุการณ์ที่เกิดจากยานพาหนะ การยกเลิกเที่ยวบิน การล่าช้าของสายการบิน ภัยธรรมชาติ การเมือง จราจร ประท้วง คำสั่งของเจ้าหน้าที่รัฐ และอื่นๆ ที่อยู่นอกเหนือการควบคุมของทางบริษัท
- เมื่อท่านออกเดินทางไปกับคณะแล้ว ท่านงดใช้บริการใดบริการหนึ่ง หรือไม่เดินทางพร้อมคณะ ถือว่าท่านสละสิทธิ์ ไม่สามารถเรียกร้องค่าบริการคืนได้ ไม่ว่ากรณีใดๆ ทั้งสิ้น
- มัคคุเทศก์ พนักงาน และตัวแทนบริษัทฯ ไม่มีอำนาจในการตัดสินใจหรือให้คำสัญญาใดๆ ทั้งสิ้นแทน บริษัทฯนอกจากมีเอกสารลงนามโดยผู้มีอำนาจของบริษัทฯกำกับเท่านั้นกรณีต้องการเปลี่ยนแปลงพีเรียลวันเดินทาง (เลื่อนวันเดินทาง) ทางบริษัทขอสงวนสิทธิ์ในการหักค่าใช้จ่ายการดำเนินการต่างๆ ที่เกิดขึ้นจริงสำหรับการดำเนินการจองครั้งแรก ตามจำนวนครั้งที่เปลี่ยนแปลง ไม่ว่ากรณีใดๆทั้งสิ้น
- บริษัทขอสงวนสิทธิ์ ในการไม่รับผิดชอบใดๆทั้งสิ้น หากเกิดสิ่งของสูญหายระหว่างการเดินทาง และ ขอสงวนสิทธิ์ในการเรียกเก็บค่าใช้จ่ายตามจริง กรณีท่านลืมสิ่งของไว้ที่โรงแรมและจำเป็นต้องส่งมายังจุดหมายปลายทางตามที่ท่านต้องการ
- ขอสงวนสิทธิ์การเก็บค่าน้ำมันและภาษีสนามบินทุกแห่งเพิ่ม หากสายการบินมีการปรับขึ้นก่อนวันเดินทาง
- เนื่องจากการเดินทางท่องเที่ยวในครั้งนี้ เป็นการชำระแบบเหมาจ่ายขาดกับบริษัทตัวแทนในต่างประเทศ ทางบริษัทจึงขอสงวนสิทธิ์ ไม่สามารถขอรับเงินคืนได้ในบริการบางส่วน หรือ ส่วนใดส่วนหนึ่งที่ท่านไม่ต้องการได้รับบริการหากระหว่างเดินทาง สถานที่ท่องเที่ยวใดที่ไม่สามารถเข้าชมได้ ไม่ว่าด้วยสาเหตุใดก็ตาม ทางบริษัทขอสงวนสิทธิ์ในการไม่สามารถคืนค่าใช้จ่ายไม่ว่าส่วนใดส่วนหนึ่งให้ท่าน เนื่องจากทางบริษัทได้ทำการจองและถูกเก็บค่าใช้จ่ายแบบเหมาจ่ายไปล่วงหน้าทั้งหมดแล้ว
- หากมีสถานที่ ร้านค้าที่ไม่สามารถเปิดให้บริการได้ภายหลัง โปรแกรมอาจมีการเปลี่ยนแปลงได้ตามความเหมาะสม โดยไม่แจ้งให้ทราบล่วงหน้า โดยส่วนนี้ทางบริษัทจะคำนึงถึงประโยชน์ของลูกค้าเป็นสำคัญ หากกรณีที่ท่านจำเป็นต้องมีค่าใช้จ่ายเพิ่ม ทางบริษัทจะแจ้งให้ทราบล่วงหน้า

เมื่อท่านชำระเงินค่าตั๋วให้กับทางบริษัทฯ แล้ว ทางบริษัทฯ จะถือว่าท่านได้ยอมรับเงื่อนไขข้อตกลงทั้งหมดนี้ ขอขอบพระคุณทุกท่าน ที่มอบความไว้วางใจ ให้เราบริการ