

Highlight Jinan-Qingdao 7 วัน | 6 คืน

ชิงเต่า จีหนาน

มนต์เสน่ห์ยุโรปแห่งแดนมังกรสุดโรแมนติก

อาหารทั้งหมด **13** มื้อ

น้ำหนักกระเป๋า **20** กก.

พักรับรอง **4** ดาว

TRAVEL INSURANCE

✘ ทัวร์ไม่ลงร้านช้อปปิ้ง

อิสระท่องเที่ยว 1 วัน

ขึ้นกระเช้าภูเขาไท่ผิง (รวมค่าขึ้นกระเช้า)





23,998.-

ราคาเริ่มต้น

เดินทาง มีนาคม-เมษายน 2569

พิพิธภัณฑ์เซรามิกและแก้วสี - สะพานจันเฉียว (โชนเมืองเก่า) ถนนคนเดินจงซาน - สวนสาธารณะซิกแนล ฮิลล์ ชิงเต่า (รวมค่าเข้าหอชมวิว) St. Michael's Cathedral (ชมด้านนอก) - Da Bao island ย่านเมืองเก่าสไตล์เยอรมัน - จีนสตรีทอาร์ตยามาซากิ - ชายหาด No.2 - พิพิธภัณฑ์ทหารเรือชิงเต่า หมู่บ้านชาวประมงเซาโจฮั่ว - โรงงานเบียร์ชิงเต่า (รวมชิมเบียร์) ห้างสรรพสินค้า Mixc mall - No.3 Bathaig Beach (ชมไฟกลางคืน) - สวนจงซาน ไรสตอเบอร์รี่ - นอน้ำพุเปาตู - ทะเลสาบต้าหมิง (ไม่รวมรองเท้า) - ถนนโบราณชวีซุยกิง

เมนูพิเศษ!!

ปิ้งย่างเกาหลีสุดฟิน



เมนูพิเศษ!!

ซีฟู้ดชิงเต่า!



Highlight Jinan-Qingdao

7D6N

มนต์เสน่ห์แห่งยุโรป ณ ดินแดนมังกร เมืองชิงเต่า

จีหนาน เมืองแห่งน้ำพุและทิวทัศน์

อิสระท่องเที่ยว 1 วัน ทัวร์ไม่ลงร้านรัฐบาล

เมนูพิเศษ...ปิ้งย่างเกาหลีสุดฟิน + เมนูซีฟู้ดชิงเต่า!!!

Highlight Jinan-Qingdao 7 วัน | 6 คืน

ชิงเต่า จีหนาน
มนต์เสน่ห์ยุโรปแห่งแดนมังกรสุดโรแมนติก

อาหารทั้งหมด 13 มื้อ

น้ำหนักกระเป๋า 20 กก.

พักโรงแรม 4 ดาว

TRAVEL INSURANCE

อิสระท่องเที่ยว 1 วัน
ขึ้นกระเช้าภูเขาไท่ผิง (รวมค่าขึ้นกระเช้า)

ทัวร์ไม่ลงร้านช้อปปิ้ง

ราคาเริ่มต้น **23,998.-**

เดินทาง มีนาคม-เมษายน 2569

เมนูพิเศษ!! ปิ้งย่างเกาหลีสุดฟิน

เมนูพิเศษ!! ซีฟู้ดชิงเต่า!

กิจกรรมที่เชรามิกและแก้วสี - สะพานจันเฉียว (โซนเมืองเก่า)
ถนนคนเดินจงซาน - สวนสาธารณะซิกแนล ฮิลล์ ชิงเต่า (รวมค่าเช่าทอชมวีว)
St. Michael's Cathedral (ชมด้านนอก) - Da Bao island ย่านเมืองเก่าสไตล์เยอรมัน - จีน
สตรีทอาร์ตยามาซากิ - ชายหาด No.2 - พิพิธภัณฑ์ทหารเรือชิงเต่า
หมู่บ้านชาวประมงซาโจว - โรงงานเบียร์ชิงเต่า (รวมชิมเบียร์)
ห้างสรรพสินค้า Mixc mall - No.3 Bathaig Beach (ชมไฟกลางคืน) - สวนจงซาน
ไรสตอเบอร์รี่ - ม่อน้ำพุเปาตู - ทะเลสาบต้าหมิง (ไม่รวมรองเท้า) - ถนนโบราณชวีซุยถิง

FLIGHT NO.	ROUTING	TIME	AIRLINES
SL960	DMK - TNA	15:50-21:10	Thai Lion Air
SL961	TNA - DMK	22:10-01:45 ⁽⁺¹⁾	Thai Lion Air
น้ำหนักสัมภาระโหลดใต้ท้องเครื่องไม่เกิน 20 Kg. // สัมภาระถือขึ้นเครื่อง (Carry on) ไม่เกิน 7 Kg.			

วัน	รายการ	เช้า	เที่ยง	ค่ำ	โรงแรมที่พัก
1	ท่าอากาศยานดอนเมือง – ท่าอากาศยานนานาชาติ จี๋หนาน เหยาเฉิง SL960 (DMK-TNA) 15:50-21:10	✗	✗	✗	Madison Hotel Jinan CBD Gaoxin Wanda Plaza หรือเทียบเท่า 4 *
2	เมืองจี๋หนาน - เมืองจี้ป้อ (ใช้เวลาเดินทาง 1.30 ชม.) พิพิธภัณฑ์เซรามิกและแก้วสี - ตลาดป่าต้าจั่ว เมืองชิงเต่า (ใช้เวลาเดินทาง 3 ชม.) - St. Michael's Cathedral (ชมด้านนอก) - Da Bao island ย่านเมืองเก่าสไตล์เยอรมัน - จีน สะพานจ้านเฉียว(โชนเมืองเก่า) - ถนนคนเดินจงซาน	🕒	🕒	✗	Madison Qingdao City Center Hotel หรือเทียบเท่า 4 *
3	สวนสาธารณะซิกแนล ฮิลล์ ชิงเต่า (รวมค่าเข้าชมวีว) - ถนนหลงเจียง สตรีทอาร์ทยามาซากิ - จัตุรัส54 - ถนนป่าต้ากวน+ชายหาดNo.2 ถนนต้าเสวี่ย - ถนนไถตง	🕒	🕒	🕒 ปิ้งย่าง เกาหลี	Madison Qingdao City Center Hotel หรือเทียบเท่า 4 *
4	พิพิธภัณฑ์ทหารเรือ ชิงเต่า - หมู่บ้านชาวประมงชาจิวโซว โรงงานเบียร์ชิงเต่า (รวมชิมเบียร์) - ห้างสรรพสินค้า Mixc mall No.3 Bathaig Beach (ชมไฟกลางคืน)	🕒	🕒	✗	Madison Qingdao City Center Hotel หรือเทียบเท่า 4 *
5	ฟรีเดย์ (อิสระท่องเที่ยวตามอัธยาศัย) ไม่มีไกด์ + รถให้บริการ	🕒	✗	✗	Madison Qingdao City Center Hotel หรือเทียบเท่า 4 *
6	สวนจงซาน - ขึ้นกระเช้าภูเขาไท่ผิง (รวมค่าขึ้นกระเช้า) เดินทางสู่เมืองเก่าจี้ม้อ - ไร้สตอเบอร์รี่ เมืองจี๋หนาน (ใช้เวลาเดินทาง 4 ชม.)	🕒	🕒 ซีฟู้ด	🕒	Madison Hotel Jinan CBD Gaoxin Wanda Plaza หรือเทียบเท่า 4 *
7	เมืองจี๋หนาน - บ่อน้ำพุเป่าตู - ทะเลสาบต้าหมิง (ไม่รวมล่องเรือ) ถนนโบราณชวี๋สูยถึง - ถนนคนเดินฝูหยงเจียน - ท่าอากาศยานนานาชาติ จี๋หนาน เหยาเฉิง - ท่าอากาศยานดอนเมือง SL961 (TNA-DMK) 22:10-01:45 ⁽⁺¹⁾	🕒	🕒	✗	✈️

กำหนดการเดินทาง		ผู้ใหญ่ (พักห้องละ 2-3 ท่าน) ราคาเด็ก / ผู้ใหญ่ เท่ากัน	พักเดี่ยวเพิ่ม
วันอังคาร-วันจันทร์	10 - 16 มีนาคม 2569	23,998.-	7,900.-
วันอังคาร-วันจันทร์	31 มี.ค. - 06 เม.ย. 2569 **วันจักรี**	24,998.-	7,900.-
วันอังคาร-วันจันทร์	21 - 27 เมษายน 2569	23,998.-	7,900.-
คณะเดินทาง 30+ ท่าน			

ไม่รวมค่าทิปไกด์ท้องถิ่น และพนักงานขับรถท้องถิ่น

ท่านละ 2,500 บาท/ลูกค้ำ 1 ท่าน

- ค่าทิปหัวหน้าทัวร์ตามความพึงพอใจของท่าน

- ไม่มีราคาเด็กเนื่องจากเป็นทัวร์ราคาพิเศษ!!
- ไม่สามารถเลือกที่นั่งบนเครื่องบินเนื่องจากเป็นตั๋วกรุ๊ปทัวร์
- ฟรีพาสปอร์ตไทย ไม่มีค่าธรรมเนียมวีซ่า (เฉพาะพาสปอร์ตไทย) เดินทางไป-กลับพร้อมกรุ๊ป

รายละเอียดโปรแกรม

วันที่ 1 ท่าอากาศยานดอนเมือง – ท่าอากาศยานนานาชาติ จีหนาน เหยาเฉิง (-/-/-)

- 12.30 น. คณะพร้อมกัน ณ อาคารผู้โดยสารขาออกระหว่างประเทศ ท่าอากาศยานดอนเมือง เคาน์เตอร์เช็คอินสายการบินไทยไลอ้อนแอร์ พบเจ้าหน้าที่ของบริษัทฯ คอยให้การต้อนรับและอำนวยความสะดวก
- 15.50 น. ➔ ออกเดินทางสู่เมืองจีหนาน โดยสายการบินไทยไลอ้อนแอร์ เที่ยวบินที่ SL960 (ไม่มีบริการอาหารและเครื่องดื่มบนเครื่อง)
- 21.10 น. ถึงท่าอากาศยานนานาชาติ จีหนาน เหยาเฉิง สาธารณรัฐประชาชนจีน สู่ขั้นตอนการตรวจคนเข้าเมืองและศุลกากร (เวลาท้องถิ่นประเทศจีนเร็วกว่าประเทศไทย 1 ชั่วโมง) กรุณาปรับเวลาของท่านเพื่อความสะดวกในการนัดหมาย หลังจากนั้นนำทุกท่านเดินทางสู่โรงแรมที่พัก
- ที่พัก Madison Hotel Jinan CBD Gaoxin Wanda Plaza หรือเทียบเท่า 4 ดาว

วันที่ 2 เมืองจีหนาน – เมืองจื่อป้อ – พิพิธภัณฑ์เซรามิกและแก้วสี – ตลาดปาต้าจ้วย - เมืองชิงเต่า St. Michael's Cathedral (ชมด้านนอก) – Da Bao island ย่านเมืองเก่าสไตล์เยอรมัน จีน สะพานจ้านเฉียว – ถนนคนเดินจงซาน (B/L/-)

เช้า **!**บริการอาหารเช้า ณ ห้องอาหารของโรงแรม⁽²⁾

หลังจากนั้นนำทุกท่านเดินทางสู่ เมืองจื่อป้อ (Zibo) เป็นเมืองสำคัญในมณฑลซานตง ประเทศจีน มีชื่อเสียงด้านประวัติศาสตร์วัฒนธรรมรัฐฉีและเป็นศูนย์กลางอุตสาหกรรมเหล็ก โดยเฉพาะปิโตรเคมีและเซรามิก และโด่งดังมากในฐานะ "เมืองแห่งบาร์บีคิว" (ใช้เวลาเดินทาง 1.30 ชม) หลังจากนั้นนำทุกท่านเดินทางสู่ พิพิธภัณฑ์เซรามิกและแก้วสี ตั้งอยู่ในเมืองจื่อป้อ มณฑลซานตง เป็นพิพิธภัณฑ์วิชาชีพที่จัดแสดงเซรามิกและศิลปะแก้วสีของจีน พิพิธภัณฑ์แห่งนี้มีนิทรรศการอันหลากหลายครอบคลุมถึงงานเซรามิกและงานแก้วตั้งแต่สมัยโบราณจนถึงปัจจุบัน แสดงให้เห็นถึงประวัติศาสตร์อันยาวนานและงานฝีมือที่ประณีตของ Zibo ในฐานะเมืองหลวงแห่งเซรามิกของจีน

ห้องจัดนิทรรศการแบ่งออกเป็นหลายส่วน เช่น เซรามิกโบราณ เซรามิกสมัยใหม่ ศิลปะแก้ว เป็นต้น ผู้เข้าชมสามารถเรียนรู้เกี่ยวกับประวัติศาสตร์การพัฒนาของเซรามิกและแก้ว รวมถึงการประยุกต์ใช้ในชีวิตประจำวันผ่านนิทรรศการเหล่านี้ ตัวอาคารพิพิธภัณฑ์เองก็มีความโดดเด่นอย่างมาก โดยผสมผสานองค์ประกอบการออกแบบดั้งเดิมและแบบทันสมัยเข้ากับรูปลักษณ์ที่เรียบง่ายและสง่างาม



หลังจากนั้นนำทุกท่านเดินทางสู่ **ตลาดปาต้าจ้วย** ลิ้มลองเมนูที่เป็นกระแสไฟเวอร์ “บาร์บีคิวจ้อปั่ว” จนทำให้ตลาดกลายเป็นไวรัลโด่งดัง จนเป็นที่มาของชื่อ “เมืองหลวงแห่งบาร์บีคิว” เพื่อมากินปิ้งย่างตำรับจ้อปั่วอย่างถล่มทลาย ไม่ว่าจะเดินไปตามตรอกซอกซอยไหนๆ จะสามารถพบเห็นร้านขายบาร์บีคิวได้ตลอดทาง นอกจากนี้ตลาดปาต้าจ้วยยังรวบรวมอาหารขึ้นชื่อของเมืองจ้อปั่วไว้มากมาย



กลางวัน
บ่าย

10 | บริการอาหารกลางวัน ณ ภัตตาคาร เมนูปิ้งย่าง เมืองจ้อปั่ว

หลังจากนั้นนำทุกท่านเดินทางสู่ **เมืองชิงเต่า** อีกหนึ่งเมืองที่ได้ชื่อว่าเป็นหนึ่งในเมืองที่สวยงามที่สุดของจีน มีทั้งชายหาดที่แสนโรแมนติก ตึกสูงทันสมัย และสถาปัตยกรรมสไตล์ยุโรป (ใช้เวลาเดินทางประมาณ 3 ชม.)

จากนั้นนำท่านชม โบสถ์คาทอลิก เดิมชื่อ **โบสถ์นักบุญไมเคิล ST. MICHAEL'S CATHEDRAL** โบสถ์สไตล์โกธิคนี้สร้างขึ้นในช่วงต้นศตวรรษที่ 20 โดยชาวเยอรมัน ทำให้สถาปัตยกรรมของที่นี่เต็มไปด้วยกลิ่นอายยุโรป คลาสสิกท่ามกลางเมืองจีนที่ทันสมัย ตัวโบสถ์โดดเด่นด้วย อิฐสีเหลืองนวลสวยงาม ตัดกับหลังคาสีแดง สูงตระหง่าน ที่สามารถมองเห็นได้จากกระยะไกลโบสถ์ St. Michael's Cathedral เป็นจุดเช็คอินที่ยอดเยี่ยมสำหรับนักท่องเที่ยว ทั้งการถ่ายรูปสวย ๆ รอบอาคาร หรือการเข้ามาเยี่ยมชมด้านในโบสถ์

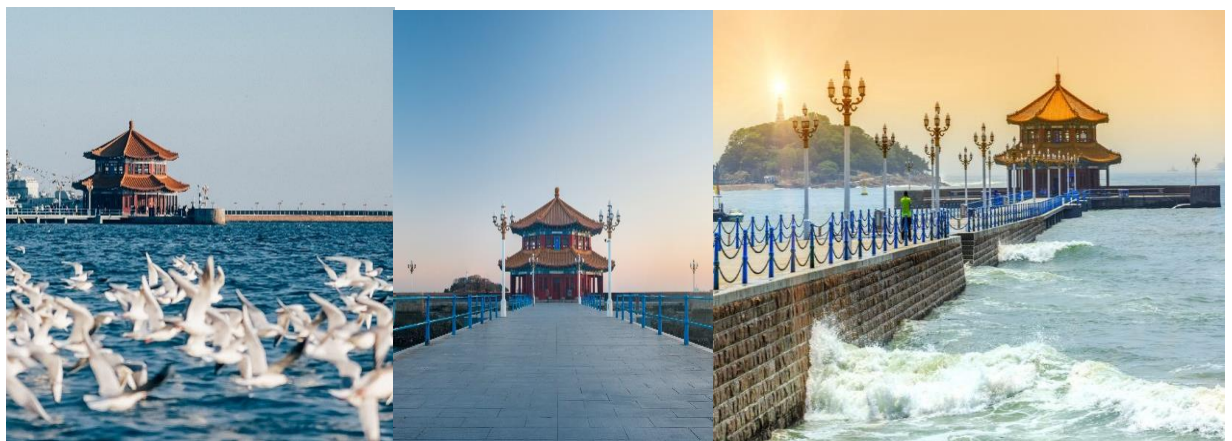
(นำท่านถ่ายรูปด้านหน้าโบสถ์)



จากนั้นนำท่านเดินเล่นย่าน "DA BAO ISLAND ย่านเมืองเก่าสไตล์เยอรมัน-จีน " ย่านนี้เต็มไปด้วยอาคารสไตล์เยอรมันผสมผสานกับกลิ่นอายจีนดั้งเดิม ทั้งหลังคาโค้งและหน้าต่างกระจกสีทำให้ผู้มาเยือนเหมือนย้อนเวลาไปในยุโรปยุคเก่า ภายในย่านนี้จะมีคาเฟ่เล็กๆ และร้านอาหารพื้นเมืองที่ตกแต่งด้วยสไตล์คลาสสิก พร้อมสัมผัสความสงบและเสน่ห์ของเมืองเก่าที่ผสมผสานวัฒนธรรมสองฝั่งอย่างลงตัว



จากนั้นนำท่านไปชมแลนด์มาร์คของชิงเต่า "สะพานจ้านเฉียว" (ZHANQIAO BRIDGE) สัญลักษณ์เมืองเก่าและวิวดูทะเลสุดคลาสสิก เป็นหนึ่งในแลนด์มาร์คสำคัญของเมืองชิงเต่า ตั้งอยู่ในโซนเมืองเก่า และถือเป็นสัญลักษณ์ของเมืองที่สะท้อนประวัติศาสตร์และวัฒนธรรมริมน้ำได้อย่างลงตัว สะพานไม้ยาวที่ทอดตัวออกไปในทะเลแห่งนี้ มีหอคอย HUILAN PAVILION อยู่ปลายสะพาน เป็นจุดถ่ายภาพยอดนิยมที่สามารถมองเห็นวิวดูทะเล ฟ้าใส และเรือประมงสัญลักษณ์ของชิงเต่า สะพานจ้านเฉียวเหมาะกับการมาเดินเล่นชมวิวดู ถ่ายรูปพระอาทิตย์ตก หรือเพลิดเพลินกับกิจกรรมริมทะเล เป็นจุดเช็คอินคลาสสิกของชิงเต่าที่รวมทั้งความงดงามของธรรมชาติและเสน่ห์ประวัติศาสตร์ไว้ในทีเดียว



จากนั้นนำท่านไป "ถนนจงซาน" (ZHONGSHAN ROAD) ถนนคลาสสิกใจกลางเมืองกับเสน่ห์ยุโรป-จีน ถนนจงซาน เป็นหนึ่งในแลนด์มาร์คสำคัญของเมืองชิงเต่า ที่นี่เต็มไปด้วยสถาปัตยกรรมสไตล์เยอรมันโคโลเนียลผสมผสานกับกลิ่นอายจีนดั้งเดิม อาคารเก่าแก่เรียงรายตลอดสองฝั่งถนน ให้ความรู้สึกย้อนยุคแต่ยังคงมีชีวิตชีวา บนถนนจงซานคุณสามารถเดินเล่นชมร้านค้าของฝาก ของที่ระลึกรวมถึงร้านกาแฟน่ารัก ๆ และร้านอาหารท้องถิ่นที่ตกแต่งอย่างสวยงามอีกทั้งยังมีตลาดเล็ก ๆ ให้ผู้มาเยือนได้สัมผัสทั้งวัฒนธรรมและวิถีชีวิตชาวชิงเต่า



คำ เพื่อความสะดวกในการท่องเที่ยว **อิสระอาหารเย็นตามอัธยาศัย**
ที่พัก **Madison Qingdao City Center Hotel หรือเทียบเท่า 4 ดาว**

วันที่ 3 สวนสาธารณะซิกแนล ฮิลล์ ซิงเต่า (รวมค่าเช่าหอชมวิว) - ถนนหลงเจียง - สตรีทอาร์ทยามาซากิ - จัดूरूस54
ถนนป่าด้ากวน+ชายหาดNo.2 - ถนนต้าเสวี่ - ถนนไถตง (B/L/D)

เช้า ๑.บริการอาหารเช้า ณ ห้องอาหารของโรงแรม

หลังจากนั้นนำทุกท่าน เดินทางสู่ "สวนสาธารณะซิกแนล ฮิลล์ ซิงเต่า" (SIGNAL HILLPARK) เป็นหนึ่งในจุดชมวิวที่สวยงามที่สุด และสามารถชมเมืองซิงเต่าได้แบบพาโนรามา ตั้งอยู่บนยอดเขาซิกแนล ซึ่งเป็นเนินเขาที่ไม่สูงมากนัก แต่มีทำเลที่ตั้งโดดเด่นใจกลางเมือง ทำให้สามารถมองเห็นทิวทัศน์รอบด้านได้อย่างกว้างขวาง ชมวิวของพระอาทิตย์ตกก็โรแมนติกไปอีกแบบ ลักษณะเด่นและสิ่งที่น่าสนใจ หอชมวิวมียลักษณะคล้ายกับหอคอยที่มีหลังคาสีแดง ซึ่งเป็นสถาปัตยกรรมที่โดดเด่น และท่านจะได้ชมวิวทิวทัศน์แบบพาโนรามาจากยอดเขาวิวของอ่าวซิงเต่าและท้องทะเล สีสครามที่กว้างใหญ่ (รวมค่าเช่าหอชมวิว)



หลังจากนั้นนำท่านสู่ **ถนนหลงเจียง** ให้ทุกท่านอิสระในการเที่ยวชม "ถนนสตรีทอาร์ท มียาซากิ" แลนด์มาร์กใหม่สุดชิคของซิงเต่าที่รวบรวมผลงานศิลปะบนกำแพงสุดครีเอทีฟจากศิลปินท้องถิ่นและนานาชาติสีสันสดใสและดีไซน์ล้ำสมัยเหมาะสำหรับสายถ่ายรูปและคนรักศิลปะให้ท่านได้เดินเล่นและเก็บภาพความประทับใจท่ามกลางบรรยากาศทันสมัยแต่ยังคงกลิ่นอายวัฒนธรรมเมืองเก่า



กลางวัน
บ่าย

๑๐ บริการอาหารกลางวัน ณ ภัตตาคาร

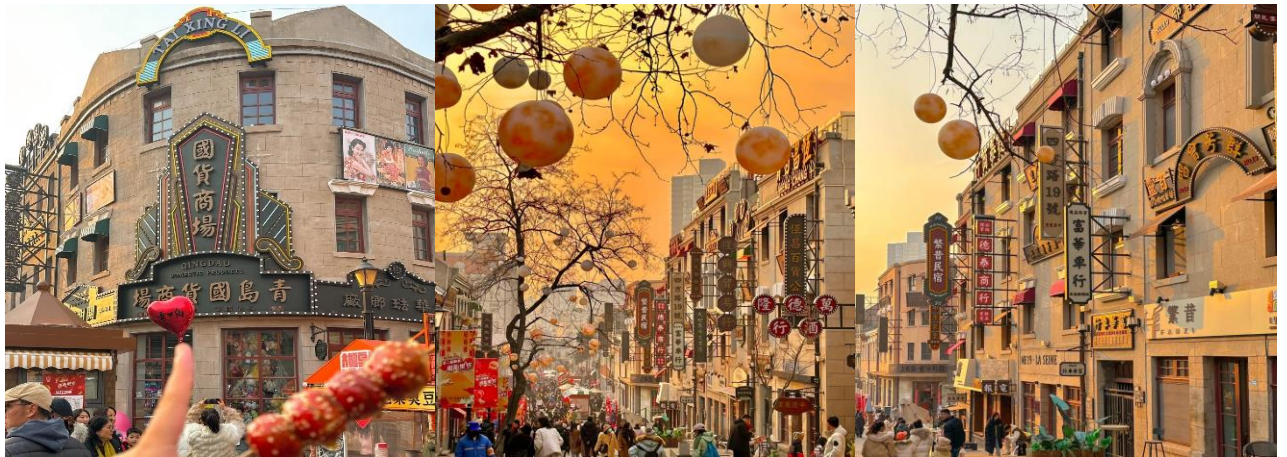
จากนั้นนำท่านไปชม "May Fourth Square จัตุรัส 54" เป็นหนึ่งในแลนด์มาร์คที่สำคัญของเมืองชิงเต่า ตั้งอยู่ริมอ่าวฟูซาน ทำให้สามารถมองเห็นทิวทัศน์ของทะเล และยังสามารถมองเห็นศูนย์กีฬาทางเรือโอลิมปิกชิงเต่าที่อยู่ใกล้เคียงกันได้อีกด้วย ชื่อของจัตุรัสแห่งนี้มีที่มาจาก "ขบวนการ 4 พฤษภาคม" (May Fourth Movement) ซึ่งเป็นเหตุการณ์สำคัญในประวัติศาสตร์จีนที่เกิดขึ้นเมื่อวันที่ 4 พฤษภาคม ค.ศ. 1919 โดยเป็นขบวนการประท้วงของนักศึกษาและปัญญาชนในกรุงปักกิ่ง เพื่อแสดงการต่อต้านการตัดสินใจของสนธิสัญญาแวร์ซายส์ที่ยกดินแดนชิงเต่าซึ่งเคยเป็นของเยอรมนีให้กับญี่ปุ่นแทนที่จะคืนให้แก่จีนในฐานะประเทศผู้ชนะสงครามโลกครั้งที่ 1 จัตุรัสนี้ถูกสร้างขึ้นในปี 1997 เพื่อรำลึกถึงเหตุการณ์ดังกล่าวและเป็นสัญลักษณ์ของจิตวิญญาณแห่งความรักชาติ ประติมากรรม "ลมแห่งเดือนพฤษภาคม" (The Wind of May) เป็นสัญลักษณ์ที่โดดเด่นที่สุดของจัตุรัส เป็นประติมากรรมเหล็กกล้าขนาดใหญ่สีแดง มีความสูง 30 เมตรมีรูปร่างเกลียวที่บิดหมุนขึ้นสู่ท้องฟ้า ซึ่งสื่อถึงจิตวิญญาณแห่งการต่อสู้และความรักชาติ



หลังจากนั้นนำทุกท่านเดินทางสู่ **ย่านป่าด้ากวน** เป็นย่านเก่าแก่สุดโรแมนติกของเมืองชิงเต่า โดดเด่นด้วยอาคารสไตล์ยุโรปกว่า 200 หลัง ที่ผสมผสานสถาปัตยกรรมจากหลากหลายประเทศอย่างงดงาม รายล้อมด้วยต้นไม้เขียวชอุ่มและถนนสายสงบ เหมาะแก่การเดินเล่นชมวิวหรือถ่ายภาพท่ามกลางบรรยากาศย้อนยุค ระหว่างทางทุกท่านยังสามารถเดินลงไปยัง **ชายหาด หมายเลข 2** ได้อีกด้วย ให้ทุกท่านอิสระเดินเที่ยวเล่นถ่ายรูปเก็บบรรยากาศ



หลังจากนั้นนำท่าน ถ่ายรูปสุดฮิตกับ ถนนต้าเสวี่ (Da Xue Street) กำแพงถ่ายรูปสุดฮิต (Internet-famous Wall) บนถนนต้าเสวี่ แหล่งเช็คอินใหม่ของเมืองชิงเต่า ซึ่งเต็มไปด้วย ลวดลายกราฟิกสีสันสดใสและงานศิลปะสตรีทอาร์ต และ ถนนไถตง ซึ่งเป็นสถิติฟู้ด ทั้งเส้น ตัดกับถนนต้าเสวี่ ให้ทุกท่านอิสระช้อปปิ้ง และถ่ายรูป



ค่ำ

๑๐) บริการอาหารค่ำ ณ ภัตตาคาร

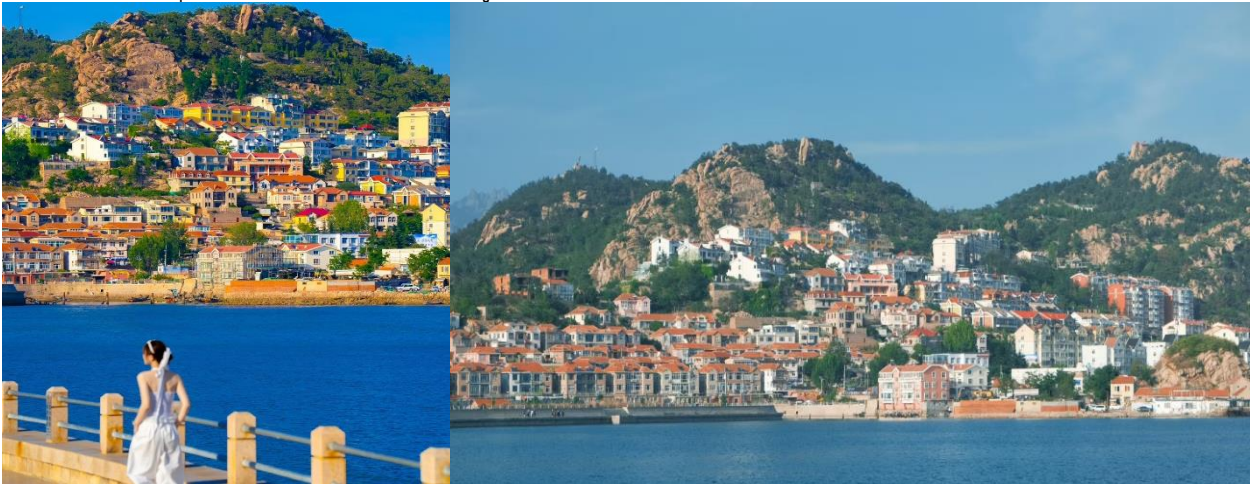
ที่พัก Madison Qingdao City Center Hotel หรือเทียบเท่า 4 ดาว

เช้า ๑๐ บริการอาหารเช้า ณ ห้องอาหารของโรงแรม

หลังจากนั้นนำทุกท่าน เดินทางสู่ พิพิธภัณฑสถานเรือ ชิงเต่า (PLA Naval Museum) เป็นสถานที่ที่จัดแสดงเรือรบจริง เรือดำน้ำนิวเคลียร์ อากาศยาน และเครื่องมือทางทหารอื่นๆ มีทั้งส่วนจัดแสดงในร่มและกลางแจ้ง โดยเฉพาะการได้ชมเรือรบขนาดใหญ่และเรือดำน้ำใกล้ชิด และมีจุดชมวิวทะเลที่สวยงาม



หมู่บ้านชาวประมงชาจื่อโจว (Shazi Kou) เป็นหมู่บ้านชาวประมงเก่าแก่ที่มีชื่อเสียงในเมืองชิงเต่า ตั้งอยู่ในเขตภูเขาเหลาซาน ที่ขึ้นชื่อเรื่องทัศนียภาพที่คล้ายคลึงกับชายฝั่งอิตาลี มีบ้าน สีส้ม สีแดงตั้งอยู่บนเนินเขาตัดกับทะเลสีฟ้า ทำให้เป็นจุดที่สวยงามสำหรับการถ่ายรูปเป็นอย่างมาก

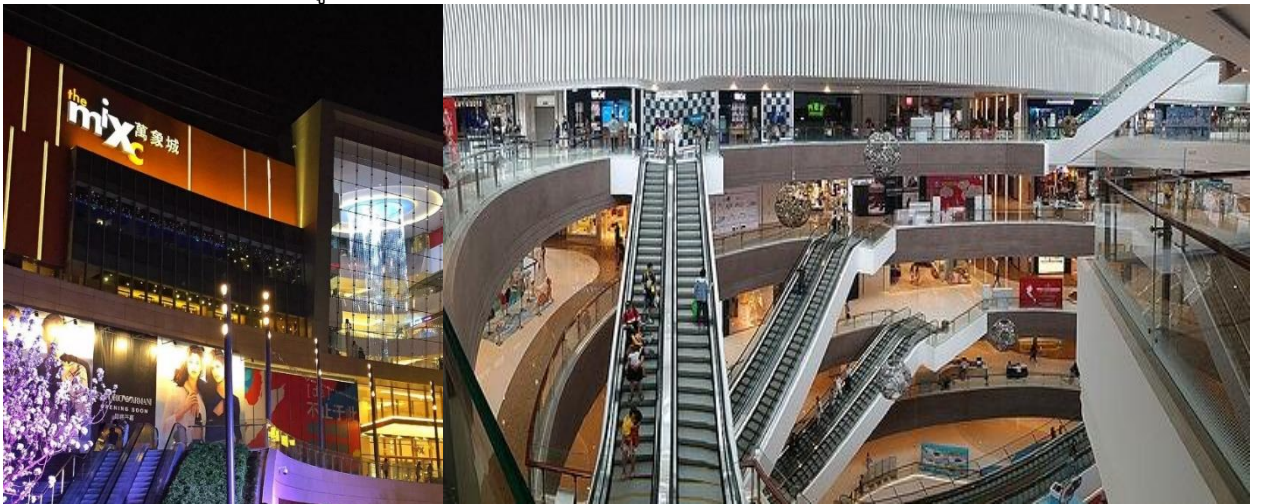


กลางวัน ๑๐ บริการอาหารกลางวัน ณ ภัตตาคาร

หลังจากนั้นนำท่านไปชม "โรงงานเบียร์ชิงเต่า" (TSINGTAO BREWERY) เป็นหนึ่งในโรงงานผลิตเบียร์ที่เก่าแก่และมีชื่อเสียงที่สุดในประเทศจีน โดยบริษัท Anglo-German Brewery Company Ltd. ในปี ค.ศ. 1903 มีรากฐานมาจากการที่เยอรมนีเข้ามาครอบครองเมืองชิงเต่า ทำให้เทคโนโลยีและวัฒนธรรมการผลิตเบียร์แบบเยอรมันถูกนำเข้ามาสู่จีน ปัจจุบันโรงงานเบียร์ชิงเต่า ไม่ได้เป็นเพียงแค่สถานที่ผลิตเบียร์ แต่ยังเปิดเป็นพิพิธภัณฑสถานเบียร์ชิงเต่า (Tsingtao Beer Museum) ซึ่งเป็นหนึ่งในสถานที่ท่องเที่ยวยอดนิยมที่สุดในเมือง นักท่องเที่ยวสามารถเรียนรู้เกี่ยวกับประวัติศาสตร์เบียร์และกระบวนการผลิตได้อย่างใกล้ชิดและยังได้ชิมรสชาติอันแสนนุ่มนวลของเบียร์ชิงเต่าด้วย (ฟรี!!! เบียร์ท่านละ 1 แก้ว)



หลังจากนั้นนำท่านเดินทางสู่ **ห้างสรรพสินค้า Mix C** เป็นหนึ่งในห้างสรรพสินค้าที่ใหญ่และทันสมัยที่สุดของเมือง ถือเป็นแลนด์มาร์คสำคัญที่สะท้อนถึงความเจริญของชิงเต่าในยุคปัจจุบัน การตกแต่งภายในที่ทันสมัยและหรูหรา เป็นแหล่งช้อปปิ้งที่รวบรวมแบรนด์ชั้นนำจากทั่วโลก ทั้งแบรนด์แฟชั่นชั้นนำ เครื่องสำอาง เครื่องประดับ และ นาฬิกาชื่อดัง เหมาะสำหรับผู้ที่ชื่นชอบการช้อปปิ้ง สินค้าแบรนด์เนม



จากนั้นนำท่านไปยัง **"หาดไซเบอร์พัง NO.3 BATHING BEACH"** เป็นหนึ่งในชายหาดที่มีชื่อเสียงและเป็นที่ยอดนิยมของเมืองนี้จนเรียกกันว่า "ทะเลไซเบอร์" ริมชายหาดจะมีทั้งโรงแรม ตึกสูง และในยามค่ำคืนก็จะเปิดแสงสีสวยงาม สะท้อนกับ น้ำทะเล ทำให้เหมือนทะเลไซเบอร์เลยทีเดียว และ บริเวณรอบ ๆ หาดก็มีร้านอาหาร ให้นักท่องเที่ยว ได้เลือกรับประทานกันหลายร้าน ทำให้หาดแห่งนี้ เป็น ทั้งแหล่งท่องเที่ยวยอดนิยมของเมืองชิงเต่าอย่างมาก



คำ เพื่อความสะดวกในการท่องเที่ยว **อิสระอาหารเย็นตามอัธยาศัย**
ที่พัก Madison Qingdao City Center Hotel หรือเทียบเท่า 4 ดาว

เช้า

●บริการอาหารเช้า ณ ห้องอาหารของโรงแรม⁽¹¹⁾

จากนั้นอิสระท่องเที่ยวตามอัธยาศัยให้ท่านได้ท่องเที่ยวตามอัธยาศัย โดยมีสถานที่ท่องเที่ยวที่แนะนำดังนี้
ไปถ่ายรูปกับ "วิวเมืองชิงเต่าแบบพาโนรามา" บนดาดฟ้าโรงแรม MANXIN HOTEL ZHANQIAO RAILWAY STATION พื้นที่ชมวิวของโรงแรมแห่งนี้เป็นหนึ่งในจุดถ่ายภาพที่น่าสนใจของเมืองชิงเต่า ท่านจะได้ชมทิวทัศน์เมืองเก่าสไตล์ยุโรปของเมืองชิงเต่าแบบพาโนรามาและวิวของของทะเลสีคราม และท่าเรือจ้านเฉียว ซึ่งเป็นแลนด์มาร์คสำคัญของชิงเต่า (โดยมีค่าขึ้นไปถ่ายวิวด้านบนประมาณ 30 หยวน / ท่าน)



พิพิธภัณฑ์สัตว์น้ำชิงเต่า (Qingdao Aquarium) หรือที่รู้จักกันในชื่อ Qingdao Underwater World เป็นหนึ่งในพิพิธภัณฑ์สัตว์น้ำที่เก่าแก่และมีชื่อเสียงที่สุดในประเทศจีนภายในพิพิธภัณฑ์แห่งนี้ประกอบด้วยส่วนจัดแสดงหลักหลายส่วน ซึ่งเชื่อมต่อกันด้วยทางเดินใต้ดิน ได้แก่

- อุโมงค์ใต้น้ำ: เป็นไฮไลท์สำคัญ ที่ให้ผู้เข้าชมเดินผ่านอุโมงค์ใต้น้ำที่โปร่งใส สามารถชมสัตว์ทะเลหลากหลายชนิด รวมถึงฉลามและปลาตัวใหญ่ได้อย่างใกล้ชิด
- พระราชวังแมงกะพรุน (Jellyfish Palace): จัดแสดงแมงกะพรุนหลากหลายสายพันธุ์ภายใต้แสงไฟที่สวยงามตระการตา สร้างบรรยากาศที่เหมือนฝัน
- พิพิธภัณฑ์สัตว์ทะเล (Marine Life Hall): จัดแสดงสัตว์ทะเลหายากและสิ่งมีชีวิตในทะเลต่างๆ
- พิพิธภัณฑ์แมวน้ำ (Seal Hall): จัดแสดงสัตว์เลี้ยงลูกด้วยนมในทะเล เช่น แมวน้ำสิงโตทะเล และนกเพนกวิน
- พิพิธภัณฑ์ปลาวาฬ (Whale Hall): จัดแสดงโครงกระดูกและตัวอย่างของปลาวาฬ
- การแสดงใต้น้ำ: มีการแสดงใต้น้ำที่น่าตื่นตาตื่นใจ เช่น การแสดงนางเงือก และการแสดงเต้นรำกับฉลาม (Dancing with Sharks) ที่ได้รับความนิยมอย่างมาก



เช้า ๑๐) บริการอาหารเช้า ณ ห้องอาหารของโรงแรม

หลังจากนั้นนำทุกท่านเดินทางสู่ สวนจงซาน (Zhongshan Park) เป็นสวนสาธารณะเก่าแก่ที่มีประวัติยาวนานกว่า 80ปี และยังเป็นขึ้นชื่อว่าเป็นจุดชมซากุระที่สวยงามที่สุดแห่งหนึ่งในเมืองชิงเต่า



จากนั้นนำท่านไป ขึ้นกระเช้าภูเขาไท่ผิง (รวมค่าขึ้นกระเช้า) เป็นกิจกรรมยอดนิยมที่ให้นักท่องเที่ยวได้สัมผัสทัศนียภาพอันงดงามของเมืองและธรรมชาติจากมุมสูง กระเช้าเป็นแบบเปิดโล่ง ออกแบบมาสำหรับ 2 ที่นั่ง ทำให้ผู้โดยสารสามารถชมวิวได้อย่างเต็มที่ ระหว่างทางท่านจะได้เห็นทิวทัศน์อันงดงามของเมืองชิงเต่าที่มีสถาปัตยกรรมแบบยุโรปผสมผสานกับความเขียวขจีของต้นไม้ และยังสามารถมองเห็นทะเลเหลืองที่ทอดยาวได้จากมุมสูง



กลางวัน ๑๐) บริการอาหารกลางวัน ณ ภัตตาคาร

นำทุกท่านเดินทางสู่ เมืองเก่าจิมอ (Jimo Ancient City) คือเมืองโบราณที่มีประวัติศาสตร์ยาวนานในเขตจิมอ มณฑลซานตง ประเทศจีน เคยเป็นศูนย์กลางสำคัญสมัยรัฐฉี มีสถาปัตยกรรมโบราณ วัดวาอาราม (เช่น วัดขงจื้อ, วัดเทพเจ้าเมือง) และถนนโค้ง สัมผัสวัฒนธรรมท้องถิ่น อาหาร และบรรยากาศย้อนยุค ปัจจุบันเป็นแหล่งท่องเที่ยวที่ผสมผสานการอนุรักษ์โบราณสถานกับความทันสมัย มีไฮไลต์คือ “หนึ่งเมือง สองถนน สิบทิวทัศน์ และสิบสามจัตุรัส” (One City, Two Streets, Ten Sights, Thirteen Squares). หลังจากนั้นนำทุกท่านเดินทางสู่ ไร้สตอเบอร์รี่ ให้ทุกท่านได้อิสระลงไปเด็ดสตอเบอร์รี่สดๆชิมจากต้น (หรือสวนผลไม้อื่นๆตามฤดูกาล)



หลังจากนั้นนำทุกท่านเดินทางสู่เมืองจีหนาน (ใช้เวลาเดินทางประมาณ 4 ชม.)

ค่ำ ๑๐) บริการอาหารค่ำ ณ ภัตตาคาร

ที่พัก Madison Hotel Jinan CBD Gaoxin Wanda Plaza หรือเทียบเท่า 4 ดาว

วันที่ 7 เมืองจีหนาน - บ่อน้ำพุเป่าตู - ทะเลสาบต้าหมิง (ไม่รวมล่องเรือ) - ถนนโบราณซวีซู่ยถึง - ถนนคนเดินฝูหยงเจียน
ท่าอากาศยานนานาชาติ จีหนาน เหยาเฉิง - ท่าอากาศยานดอนเมือง (B/L/-)

เช้า ๑๐ บริการอาหารเช้า ณ ห้องอาหารของโรงแรม

หลังจากนั้นนำทุกท่านเดินทางสู่ **บ่อน้ำพุเป่าตู** แห่งเมืองจีหนานมีประวัติศาสตร์ยาวนานกว่า 3,500 ปีเป็นที่เลื่องลือที่สุดและเคยได้รับการยกย่องจากจักรพรรดิเฉียนหลง แห่งราชวงศ์ชิงว่าเป็น "บ่อน้ำพุอันดับหนึ่งในใต้หล้า" และปัจจุบันบ่อน้ำพุร้อนเป่าตูแห่งนี้ ก็ถือเป็นหนึ่งในสามแหล่งท่องเที่ยวที่มีชื่อเสียงที่สุดของนครจีหนาน ร่วมกับเขาพระพุทธรูปพันองค์ และ ทะเลสาบต้าหมิงหู



หลังจากนั้นนำทุกท่านเดินทางสู่ **ทะเลสาบต้าหมิงหู (ไม่รวมล่องเรือ)** ทะเลสาบนี้เกิดจากบ่อน้ำใต้ดิน มีเนื้อที่ 70,000 ตารางเมตร ทางด้านใต้เป็นสวนดอกไม้ ภูเขาจำลอง ศาลาที่พัก ระเบียงทางเดินคดเคี้ยวไปมาสวยงาม เป็นทะเลสาบที่รายล้อมด้วยดอกบัวและต้นหลิว ทะเลสาบแห่งนี้เป็นสัญลักษณ์ของเมืองจีหนาน



กลางวัน ๑๑ บริการอาหารกลางวัน ณ ภัตตาคาร

บ่าย หลังจากนั้นนำทุกท่านเดินทางสู่ **ถนนโบราณซวีซู่ยถึง** ถนนที่มีทางน้ำไหลคดเคี้ยวในฤดูใบไม้ผลิ ซึ่งสร้างขึ้นครั้งแรกเมื่อกว่า 1,500 ปีที่แล้ว มีอาคารแปลกตาและถนนหินที่ดูเหมือนกำลังเดินทางข้ามเวลาสู่ยุคโบราณ หลังจากนั้นนำท่านเดินทางสู่ **ถนนคนเดินฝูหยงเจียน** Furong หรือ Water Lily Street เป็นถนนสายธุรกิจประวัติศาสตร์ที่ตั้งอยู่ในพื้นที่ใจกลางเมืองเก่าของจีหนาน มณฑลซานตง ประเทศจีน ถนนสายนี้เคยเป็นย่านศูนย์กลางการบริหาร การเงิน การค้าและวัฒนธรรมของเมืองด้วยประวัติศาสตร์ที่สืบย้อนมายาวนานกว่า 2,000 ปี

ได้เวลาพอสมควร นำท่านเดินทางสู่ ท่าอากาศยานนานาชาติ จีหนาน เหยาเฉิง

22.10 น. ➔ ออกเดินทางสู่สนามบินดอนเมืองโดยสายการบินไทยไลอ้อนแอร์ เที่ยวบินที่ SL961

(ไม่มีบริการอาหารและเครื่องดื่มบนเครื่อง)

01.45⁺ น. เดินทางถึง สนามบินดอนเมือง กรุงเทพฯ โดยสวัสดิภาพ



หมายเหตุ**



โปรแกรมและรายละเอียดของการเดินทางอาจมีการเปลี่ยนแปลงได้
ทั้งนี้ขึ้นอยู่กับสถานะภายนอกที่บริษัทไม่สามารถควบคุมได้ อาทิเช่น
ภาวะอากาศ พายุเข้า รถติดหนัก เหตุสุดวิสัยต่างๆ ที่ไม่สามารถคาดการณ์
หรือล่วงหน้าโดยทาง บริษัทจะคำนึงถึงผลประโยชน์และความปลอดภัยของ
ผู้ร่วมเดินทางเป็นสำคัญ

การชำระค่าทัวร์

**มัดจำท่านละ 10,000.- บาท (ภายใน 3 วันหลังการจอง)
ชำระส่วนที่เหลือ ก่อนเดินทาง 21 วัน**

*กรณียกเลิกการเดินทางน้อยกว่า 30 วันทำการ บริษัทฯ ขอสงวนสิทธิ์ในการคืนค่ามัดจำ
*หรือหักค่าทัวร์ตามค่าใช้จ่ายที่เกิดขึ้นจริง โดยไม่สามารถขอคืนเงินได้ทุกกรณี

เงื่อนไขการสำรองที่นั่ง

1

กรณียกเลิกการเดินทางน้อยกว่า 30 วันทำการ และช่วงวันหยุดยาว
หรือวันหยุดเทศกาลกรรณาแจ้งยกเลิกการเดินทางมากกว่า 45 วัน
บริษัทฯ ขอสงวนสิทธิ์ในการคืนค่ามัดจำ หรือ หักค่าใช้จ่ายที่เกิดขึ้นจริง

2

กรณีท่านไม่ผ่านการอนุมัติวีซ่าของประเทศจีน หรือถูกปฏิเสธการเข้าประเทศจีน
ด้วยเหตุผลใดก็ตาม บริษัทฯ ขอสงวนสิทธิ์ในการคืนค่าทัวร์
หรือหักค่าใช้จ่ายที่เกิดขึ้นจริง โดยไม่สามารถขอคืนเงินได้ทุกกรณี

3

หากท่านไม่ชำระมัดจำตามที่กำหนด ขออนุญาตยกเลิกการจองให้ลูกค้าท่านอื่น
หากท่านชำระไม่ครบตามจำนวน บริษัทฯ ถือว่าท่านยกเลิกการเดินทาง
โดยปริยาย เมื่อท่านได้ชำระเงินบางส่วน หรือทั้งหมด บริษัทฯ ถือว่าท่านได้ยอมรับ
เงื่อนไข และข้อตกลงต่างๆ ตามที่ได้ระบุไว้

4

หากท่านชำระเงินในบางส่วนแล้ว โปรดส่งสำเนาการโอนเงินมาทางอีเมลล์
ให้เซลล์ที่ท่านติดต่อ และส่งรายชื่อผู้จอง
โดยผู้เดินทางจะต้องส่งสำเนาหนังสือเดินทาง (Passport) ตัวจริง

5

หากไม่ส่งสำเนาหนังสือเดินทาง (Passport) มาให้ทางบริษัทฯ
ขอสงวนสิทธิ์ไม่รับผิดชอบค่าเสียหายอันเกิดจากความผิดพลาดจากการสะกด
ชื่อ-นามสกุล และอื่นๆ เพื่อใช้ในการจองตั๋วเครื่องบินทั้งสิ้น

เมื่อท่านจองทัวร์ และชำระมัดจำแล้ว
ถือว่าท่านได้ยอมรับในเงื่อนไขตามที่บริษัทกำหนดไว้ข้างต้น



สำคัญมาก!!

พาสปอร์ต(Passport) ควรมีอายุมากกว่า 6 เดือนก่อนเดินทาง

พาสปอร์ตต้องไม่มีรอยขีดเขียน ไม่มีรอยขาด หรือลักษณะบวมจากการโดนน้ำ บริษัทฯ สงวนสิทธิ์ไม่รับผิดชอบ กรณีที่ท่านส่งหนังสือเดินทางหมดอายุ หรือผิดเล่มมาให้

เด็กอายุต่ำกว่า 18 ปี กรณีไม่ได้เดินทางกับพ่อแม่

ต้องมีหนังสือยินยอมให้ผู้เยาว์เดินทางไปต่างประเทศ ซึ่งออกโดยอำเภอ หรือสำนักงานเขตฯ ที่พ่อแม่มีชื่ออยู่ในทะเบียนบ้านเท่านั้น พร้อมระบุชื่อ-สกุลของญาติที่เดินทางกับเด็ก และวันที่เดินทางไป-กลับ อย่างชัดเจนในเอกสารยินยอม



ข้อควรระวัง



ท่านใดที่ต้องออกตัวภายในประเทศ (เครื่องบิน, รถทัวร์, รถไฟ) กรุณาแจ้งเจ้าหน้าที่บริษัททัวร์ให้ทราบและคอนเฟิร์มการเดินทางก่อนทุกครั้ง หากท่านทำการจองตัวเครื่องก่อนที่ท่านจะได้รับการคอนเฟิร์มการเดินทางจากบริษัท **ทางบริษัทจะไม่รับผิดชอบในทุกกรณี**



อัตราค่าบริการรวม

- ค่าตัวเครื่องบินเดินทางไป-กลับ ขึ้นประหยัดตามเส้นทาง และสายการบิน รวมถึงค่าภาษีสนามบิน (น้ำหนักโหลดท่านละไม่เกิน 20 กิโลกรัม ท่านละ 1 ใบ / ถังขึ้นเครื่อง 7 กิโลกรัม)
- ค่าที่พักระดับ 4 ดาว ตามมาตรฐานโรงแรมประเทศจีน (ห้องละ 2-3 ท่าน)
กรณีพัก 3 ท่านถ้าวันที่เข้าพักห้องโรงแรม **ไม่มีห้อง TRP (3 ท่าน)** อาจจำเป็นต้องแยกพัก 2 ห้อง (มีค่าใช้จ่ายพักเดี่ยวเพิ่ม)
กรณีห้อง TWIN BED (เตียงเดี่ยว 2 เตียง) ซึ่งโรงแรมไม่มีหรือเต็ม ทางบริษัทขอปรับเป็นห้อง DOUBLE BED แทนโดยมีต้องแจ้งให้ทราบล่วงหน้า หรือหากต้องการห้องพักแบบ DOUBLE BED (1 เตียงใหญ่) ซึ่งโรงแรมไม่มีหรือเต็ม ทางบริษัทขอปรับเป็นห้อง TWIN BED แทนโดยมีต้องแจ้งให้ทราบล่วงหน้า
กรณีห้องพักในเมืองที่ระบุไว้ในโปรแกรมมีเทศกาลวันหยุดยาว มีงานประชุมหรืองานแฟร์ต่างๆ บริษัทขอจัดที่พักในเมืองใกล้เคียงแทน
- ค่าพาหนะนำเที่ยวตลอดเส้นทาง
- ไกด์ท้องถิ่น
- ค่าอาหารแต่ละมื้อ
- ค่าเข้าชมตามสถานที่ต่างๆ
- ค่าประกันอุบัติเหตุระหว่างการเดินทาง ท่านละ 1 ล้านบาท กรณีรักษาพยาบาล 5 แสนบาท(เงื่อนไขตามกรมธรรม์)



อัตราค่าบริการไม่รวม

- ค่าน้ำหนักกระเป๋าเดินทางที่เกินจากสายการบินกำหนดไว้
- ค่าธรรมเนียมน้ำมัน และภาษีสนามบิน ในกรณีที่สายการบินมีการปรับขึ้นราคา
- ค่าใช้จ่ายส่วนตัว อาทิเช่น ค่าโทรศัพท์, ค่าซักรีด, ค่าอาหาร และเครื่องดื่มนอกเหนือจากในรายการ
- ค่าภาษีมูลค่าเพิ่ม 7% และภาษีหัก ณ ที่จ่าย 3% (กรณีลูกค้าต้องการใบเสร็จรับเงินแบบเต็มรูปแบบ)
- **ค่าสินน้ำใจ(ทิปไกด์)สำหรับมัคคุเทศก์ท้องถิ่น, คนขับรถ ท่านละ 2,500.- บาท/ทริป *สำหรับหัวหน้าทัวร์ขึ้นอยู่กับความพึงพอใจในการบริการ**
- ค่าทิปพนักงานยกกระเป๋าที่โรงแรม (ใบละ 5 หยวน/ครั้ง), ค่าทิปต่าง ๆ หากท่านใช้บริการ
- หากวีซ่ากรุ๊ปยกเลิก ท่านจะต้องทำวีซ่าเดี่ยว ซึ่งจะต้องมีค่าใช้จ่ายเพิ่มเติม
- ค่าดำเนินการคัดกรองตรวจหาเชื้อ RT-PCR หรือ ATK ในกรณีที่ประเทศจีนต้องให้ตรวจ
- ค่าวีซ่าเงินสำหรับชาวต่างชาติ

หมายเหตุ



- กรณีผู้ร่วมคณะยินดีที่จะเดินทางน้อยกว่า 15 ท่าน ทางบริษัทฯ ขอสงวนสิทธิ์ ไม่มีหัวหัวหน้าทัวร์ (มีไกด์ท้องถิ่นตลอดการเดินทาง)
- กรณีเจ้าหน้าที่ตรวจคนเข้าเมืองของประเทศนั้น ๆ ปฏิเสธการเข้า-ออก ด้วยเหตุผลใดก็ตาม ถือเป็นเหตุผลซึ่งอยู่นอกเหนืออำนาจ และความรับผิดชอบ ทางบริษัทฯ ขอสงวนสิทธิ์ที่จะไม่คืนเงินทั้งหมด
- กรณีท่านเดินทางช่วงเทศกาลต้องมีการยืนยันที่นั่งกับทางสายการบิน และทางโรงแรม โดยการผ่านตัวแทนทั้งใน และต่างประเทศ รวมถึงเที่ยวบินพิเศษ และเที่ยวบินเหมาลำ ทางบริษัทฯ ขอสงวนสิทธิ์ในการไม่คืนเงินทั้งหมด
- บริษัทฯ ขอสงวนสิทธิ์ที่จะไม่รับผิดชอบค่าใช้จ่ายใดๆ ในกรณีที่เกิดเหตุสุดวิสัยที่บริษัทไม่สามารถควบคุมได้ เช่น การยกเลิกเที่ยวบิน การเปลี่ยนตารางเวลาบิน หรือความล่าช้าของสายการบิน, อุบัติเหตุ, ภัยธรรมชาติ, การนัดหยุดงาน, การก่อกองการจลาจล หรือสิ่งของสูญหายตามสถานที่ต่าง ๆ
- บริษัทฯ ขอสงวนสิทธิ์ที่จะเปลี่ยนแปลงราคา โดยไม่ต้องแจ้งให้ทราบล่วงหน้า ในกรณีที่มีการขึ้นลงของเงินตราต่างประเทศ และจากการปรับขึ้นค่าน้ำมันของสายการบิน
- บริษัทฯ ขอสงวนสิทธิ์ในการเปลี่ยนแปลงรายการท่องเที่ยวได้ตามความเหมาะสม ทั้งนี้จะยึดถือผลประโยชน์ของคณะผู้เดินทางเป็นสำคัญ โดยบริษัทฯ ยังคงรักษามาตรฐานการบริการไว้คงเดิม
- บริษัทฯ ขอสงวนสิทธิ์ เมื่อท่านเดินทางไปพร้อมคณะแล้วท่านงดใช้บริการใด หรือไม่เดินทางพร้อมคณะ ถือว่าท่านสละสิทธิ์ ซึ่งไม่สามารถเรียกร้องค่าบริการ และไม่สามารถขอเงินคืนได้ ไม่ว่ากรณีใดๆ ทั้งสิ้น ในกรณีที่ผู้ร่วมเดินทางไม่ครบตามจำนวน ทางบริษัทฯ ขอสงวนสิทธิ์เลื่อนการเดินทาง
- บริษัทฯ ขอสงวนสิทธิ์เมื่อท่านเดินทางไปพร้อมคณะ แล้วท่านงดใช้บริการใด หรือไม่เดินทางพร้อมคณะถือว่าท่านสละสิทธิ์ ไม่อาจเรียกร้องค่าบริการ และเงินคืน ไม่ว่ากรณีใด ๆ ทั้งสิ้น
- บริษัทฯ ขอสงวนสิทธิ์เลื่อนการเดินทางในกรณีที่มีผู้ร่วมคณะเป็นผู้ใหญ่ไม่ครบจำนวนตามที่แจ้งไว้



แจ้งเพื่อทราบ

กรณีที่ลูกค้าจองทัวร์ และชำระมัดจำแล้ว ถือว่าท่านได้
ยอมรับในเงื่อนไขตามที่บริษัทกำหนดไว้ข้างต้น



รายการทัวร์ดังกล่าว



รวมประกันอุบัติเหตุระหว่างเดินทาง ตาม พรบ.ท่องเที่ยว

**ท่านสามารถซื้อแผนประกันสุขภาพเพิ่มเติม
ได้ด้วยตนเองหรือติดต่อทางบริษัทประกันภัยที่ท่านไว้วางใจ**

ข้อตกลงความคุ้มครอง	ความคุ้มครอง
1. เสียชีวิต สูญเสียอวัยวะ: สายตา หรือ ทุพพลภาพสิ้นเชิง อบ.1 (P.A.1 Loss of Life, Dismemberment, Loss of Sight or Total Permanent Disability)	1,000,000
2. การรักษาพยาบาลต่ออุบัติเหตุแต่ละครั้ง ต่อคน ต่อระยะเวลาเดินทาง ไม่เกินวงเงิน (Medical Expenses due to accident, per each Accident)	500,000
ขยายความคุ้มครองหมวดค่ารักษาพยาบาลจากข้อ 2	
2.1 ผลกระทบจากการก่อการร้าย 30,000 บาท	
2.2 การรักษาพยาบาล จาก การเล่นสกี การดำน้ำแบบ Snorkeling ผู้โดยสารเรือ Speed Boat Banana Boat เจ็ทสกี เรือลากรัม และ Sea Walker ที่อยู่ภายใต้การดูแลและรับผิดชอบของผู้ถือกรมธรรม์ประกันภัย	
2.3 การรักษาพยาบาล จากอาหารเป็นพิษ 100,000 บาท/คน	
2.4 ชดเชยรายได้ในกรณีเข้ารับรักษาพยาบาลจากอุบัติเหตุวันละ 1,000 บาท สูงสุด 30 วัน	
2.5 การส่งศพกลับภูมิลำเนากรณีเสียชีวิตจากอุบัติเหตุ สูงสุด 100,000 บาท/คน	
2.6 ค่าเคลื่อนย้ายเพื่อการรักษา กรณีเกิดอุบัติเหตุ ไม่เกิน 100,000 บาท/คน	
เงื่อนไขความคุ้มครอง	
1. ความคุ้มครองและผลประโยชน์จำกัดความรับผิดชอบต่อการสูญเสียจากอุบัติเหตุแต่ละครั้งสูงสุด 100,000,000 บาท ภายใต้กรมธรรม์มาตรฐานสำหรับธุรกิจนำเที่ยว	
2. ผู้ถือกรมธรรม์ต้องแจ้งรายละเอียดการเดินทาง จำนวน รายชื่อ วันที่เดินทาง ของนักท่องเที่ยว ให้บริษัทฯ ทราบก่อนการเดินทาง	
3. อายุผู้เอาประกันภัย : ไม่จำกัด	
ข้อยกเว้น	
1. การเดินทางไปหรือผ่านในประเทศต่อไปนี้ อัฟกานิสถาน, อาเซอร์ไบจาน, คิวบา, อิหร่าน, อิรัก, สาธารณรัฐคีร์กีซ, เลบานอน, ลิเบีย, สาธารณรัฐนิการากัว, เกาหลี(เหนือ), ปากีสถาน, ซีเรีย, ทาจิกิสถาน, เติร์กเมนิสถาน, ปาเลสไตน์, อุซเบกิสถาน, อิสราเอล, ซูดาน, บุรุนดี, รวันดา, ไลบีเรีย, เอธิโอเปีย, เจริเทรีย, แองโกลา, แอลจีเรีย และเฮติ	
2. ข้อยกเว้นเป็นไปตามกรมธรรม์ประกันอุบัติเหตุเดินทางสำหรับธุรกิจนำเที่ยวและมัคคุเทศก์ (แบบพิเศษ)	