

อาหารทั้งหมด
13 มื้อ

น้ำหนักกระเป๋า
20 กก.

พักโรงแรม
4 คืน

TRAVEL
INSURANCE

❌ ทัวร์ไม่ลงร้านช้อปปิ้ง



ราคาเริ่มต้น
21,998.-

เดินทาง มกราคม-เมษายน 2569



เมนูพิเศษ!!
สุกี้เสวย



พิเศษ!!
ชมการแสดง
แสงสีเสียง SKP

SNOWY CHENGDU 6 วัน | 5 คืน

เที่ยว 3 อุทยาน

ภูเขาหิมะจางู่ สีดรุณี ปี้เพิงโกว

สัมผัสหิมะฟิน ฟิน
เที่ยวครบจัดเต็ม!!

ภูเขาหิมะจางู่ซาน (รวมกระเช้า 4 เที่ยว)

อุทยานภูเขาสีดรุณี (รวมรถอุทยาน)

อุทยานปี้เพิงโกว (รวมรถอุทยาน+รถกอล์ฟ) - จัตุรัสเทียนจู่

แพนด้าเซลฟี - ห้องสมุดจงซูเก๋อ - ซอยกว้างชอยแคบ

วัดต้าฉี - ถนนคนเดินซุนซีซี - แพนด้ายักษ์ปีนตึก

SNOWY CHENGDU เที่ยว 3 อุทยาน ภูเขาหิมะวาวู๋ สีดรุณี ปี้เพิงโกว

!! เที่ยวครบจัดเต็ม !! สัมผัสหิมะฟิน ฟิน 6 วัน 5 คืน

** ทัวร์ไม่ลงร้าน ** !! เมนูพิเศษ สุกี่เสฉวน !!

Lion Air
BCTFU41-SL

อาหารทั้งหมด
13 มื้อ

น้ำหนักกระเป๋า
20 กก.

พักรูแรม
4 คืน

TRAVEL
INSURANCE

SNOWY CHENGDU 6 วัน | 5 คืน
เที่ยว 3 อุทยาน
ภูเขาหิมะวาวู๋ สีดรุณี ปี้เพิงโกว



ทัวร์ไม่ลงร้านช้อปปิ้ง

**สัมผัสหิมะฟิน ฟิน
เที่ยวครบจัดเต็ม!!**



ราคาเริ่มต้น
21,998.-

เดินทาง มกราคม-เมษายน 2569

ภูเขาหิมะวาวู๋ซาน (รวมกระเช้า 4 เที่ยว)
อุทยานภูเขาสีดรุณี (รวมรถอุทยาน)
อุทยานปี้เพิงโกว (รวมรถอุทยาน+สกกอล์ฟ) - จิตรกรรมทางเทียนงู
แพนด้าเซลฟี - ห้องสมุดจงซูเก้อ - ซอยกว้างชอยแคบ
วัดต้าฉือ - ถนนคนเดินซุนซีซี - แพนด้ายักษ์ป็นติก



**เมนูพิเศษ!!
สุกี่ยี่เสฉวน**



**พิเศษ!!
ชมการแสดง
แสงสีเสียง SKP**

วัน	รายการ	เข้า	เที่ยง	ค่ำ	โรงแรม
1	กรุงเทพฯดอนเมือง – ทำอากาศยานเทียนฟูเจิงตู SL932(15.30-19.30)	×	×	×	CELEBRITY CITY HOTEL หรือเทียบเท่า 4 ดาวจีน
2	เจิงตู – ภูเขาหิมะว้าวูชาน (รวมกระเช้า 4 เที้ยว) – ตูเจียงเยียน – สะพานหนานเฉียว	☉	☉	☉	MINGZHISHANGCHUN หรือเทียบเท่า 4 ดาวจีน
3	ตูเจียงเยียน – เดินทางสู่สี่ดรุณี – อุทยานหุบเขาชวงเฉียวโกว (รวมรถเวียนอุทยาน) – ตูเจียงเยียน	☉	☉	☉	MINGZHISHANGCHUN HOTEL หรือเทียบเท่า 4 ดาวจีน
4	ตูเจียงเยียน – อุทยานปี้ผิงโกว (รวมรถอุทยาน+รถกอล์ฟ) – ตูเจียงเยียน	☉	☉	☉	MINGZHISHANGCHUN HOTEL หรือเทียบเท่า 4 ดาวจีน
5	จัตุรัสหยางเทียนวู – หมี่แพนด้าเซลฟี – ห้องสมุดจงชู่เก้อ – เจิงตู – ซอยกว้างซอยแคบ – ชมแสงสีเสียง ตึกSKP	☉	☉	×	MULIANZHAUNG HOTEL หรือเทียบเท่า 4 ดาวจีน
6	วัดต้าฉือ – ถนนคนเดินซุนซีลี่ – แพนด้ายักษ์ปิ่นตึก IFS – ทำอากาศยานเจิงตูเทียนฟู – กรุงเทพฯดอนเมือง SL933(20.30-22.35)	☉	☉	×	

FLIGHT NO.	ROUTING	TIME	TIME	AIRLINES
SL932	DMK-TFU	15.30 – 19.30	3-4 ชม.	สายการบิน Thai Lion Air
SL933	TFU- DMK	20:30 – 22:35	2-3 ชม.	สายการบิน Thai Lion Air
น้ำหนักสัมภาระโหลดใต้ท้องเครื่องไม่เกิน 20 Kg. // สัมภาระถือขึ้นเครื่อง (Carry on) ไม่เกิน 7 Kg.				

กำหนดการเดินทาง	ผู้ใหญ่ พักห้องละ 2-3 ท่าน	พักเดี่ยวเพิ่ม
03 - 08 ม.ค. 69	22,998.-	4,500.-
13 – 18 ม.ค. 69	21,998.-	4,500.-
21 – 26 ม.ค. 69	22,998.-	4,500.-
24 – 29 ม.ค. 69	22,998.-	4,500.-
11 – 16 มี.ค. 69	22,998.-	4,500.-

14 – 19 มี.ค. 69	21,998.-	4,500.-
24 – 29 มี.ค. 69	22,998.-	4,500.-
01 – 06 เม.ย. 69	23,998.-	4,500.-
04 – 09 เม.ย. 69	24,998.-	4,500.-
14 – 19 เม.ย. 69	26,998.-	4,500.-
22 – 27 เม.ย. 69	23,998.-	4,500.-

****ราคาเฉพาะคนไทยเท่านั้น ** พาสต่างชาติ ชำระเพิ่ม 2,000 บาท// 15 ท่านออกเดินทาง (มีหัวหน้าทัวร์)****

คณะ 15 ท่านออกเดินทาง (มีหัวหน้าทัวร์) **ไม่ลงร้านช้อปปิ้ง*****

**ไม่รวมค่าทิปไกด์ท้องถิ่น
และพนักงานขับรถท้องถิ่น**

ท่านละ 2,000 บาท/ลูกค่า 1 ท่าน

- ค่าทิปหัวหน้าทัวร์ตามความพึงพอใจของท่าน

- ไม่มีราคาเด็กเนื่องจากเป็นทัวร์ราคาพิเศษ!!
- ไม่สามารถเลือกที่นั่งบนเครื่องบินเนื่องจากเป็นตั๋วกรุ๊ปทัวร์
- ฟรีพาสปอร์ตไทย ไม่มีค่าธรรมเนียมวีซ่า (เฉพาะพาสปอร์ตไทย) เดินทางไป-กลับพร้อมกรุ๊ป



แจ้งเพื่อทราบ เพื่อความปลอดภัยของผู้เดินทาง

- เส้นทางนี้มีความเสี่ยงที่จะเกิดอาการAMS(หรือแพ้ที่ราบสูง) เหมาะสำหรับท่านที่มีสุขภาพแข็งแรง เนื่องจากบางสถานที่อยู่สูงกว่าระดับน้ำทะเลมากกว่า 3xxx เมตร มีออกซิเจนบางเบา และมีความกดอากาศต่ำ อาจจะทำให้ท่านหายใจลำบาก แนะนำควรเคลื่อนไหวร่างกายแบบช้าๆ ควรใช้ออกซิเจนขณะอยู่ที่ราบสูง หากมีอาการปวดหัว คลื่นไส้ หายใจไม่สะดวก ควรรีบแจ้งไกด์ท้องถิ่นหรือหัวหน้าทัวร์โดยด่วน
- สำหรับท่านที่มีโรคประจำตัว กรุณาปรึกษาแพทย์
- กรณีเกิดค่าใช้จ่ายอื่นต้องทำให้ท่านกลับก่อนโปรแกรมหรือไม่สามารถร่วมทริปตามที่กำหนดบริษัทฯ ขอสงวนสิทธิ์ที่จะไม่คืนเงินทั้งหมด

หมายเหตุ* เส้นทางที่ราบสูง ไกด์ท้องถิ่นมีแนะนำการใช้ยาต้านน้ำแดง(สมุนไพรจีน) + ออกซิเจน สอบถามราคาได้ที่ไกด์ท้องถิ่น

วันที่หนึ่ง

กรุงเทพมหานคร – ทำอากาศยานเทียนฟูเจิงตู SL932 (15.30-19.30)

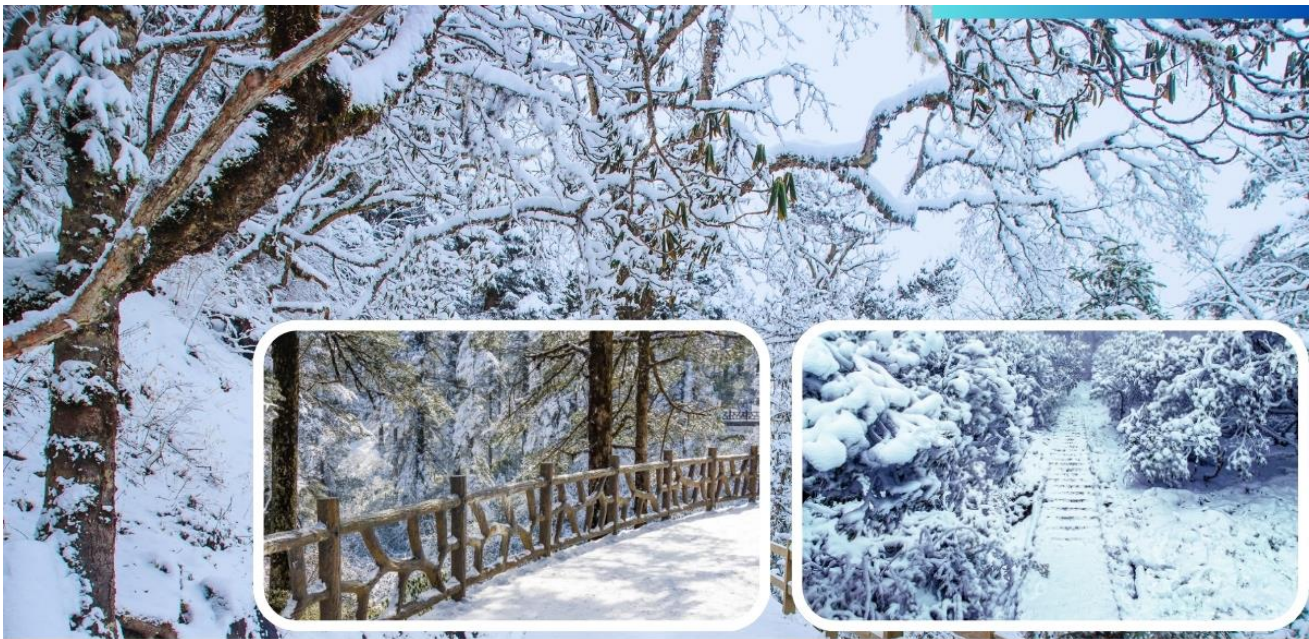
- 12.30 น. พร้อมกันที่ท่าอากาศยานดอนเมือง อาคารผู้โดยสารระหว่างประเทศอาคาร 1 ชั้น 3 ประตู 1 โดยมีเจ้าหน้าที่คอยให้การต้อนรับและอำนวยความสะดวกแก่ทุกท่าน
- 15.30 น. ออกเดินทางสู่เจิงตู โดยสายการบิน LION AIR เที่ยวบินที่ SL932
- 19.30 น. ถึงท่าอากาศยานเจิงตูเทียนฟู ประเทศจีน สู่ขั้นตอนการตรวจคนเข้าเมืองและศุลกากร (เวลาท้องถิ่นประเทศจีนเร็วกว่าประเทศไทย 1 ชั่วโมง) กรุณาปรับเวลาของท่านเพื่อความสะดวกในการนัดหมาย นำท่านเดินทางสู่ นครเจิงตู เมืองหลวงของมณฑลเสฉวนเป็นศูนย์กลางทางด้านเศรษฐกิจ วัฒนธรรมและการปกครอง
- ที่พัก CELEBRITY CITY HOTEL หรือเทียบเท่า 4 ดาวจีน**

วันที่สอง

เจิงตู – ภูเขาหิมะวาวู่ซาน (รวมกระเช้า 4 เที่ยว) - ตูเจียงเยี่ยน – สะพานหนานเจียว

เช้า บริการอาหารเช้า ณ ห้องอาหารของโรงแรม

จากนั้นนำท่านเดินทางสู่เมืองเหมยซาน ภูเขาหิมะวาวู่ (เวลาเดินทางประมาณ 3 ชั่วโมง) ภูเขาหิมะวาวู่ตั้งอยู่ใน อำเภอหงยา (Hongya County) เมืองเหมยซาน มณฑลเสฉวน ประเทศจีน พื้นที่อุทยานป่าเป็นเขตอุทยานแห่งชาติป่า (National Forest Park) “วาวู่” (Wawu / Wawushan) มีชื่อเสียงว่าเป็นภูเขาโต๊ะ (table mountain) — ยอดแบนคล้ายโต๊ะ ซึ่งเป็นลักษณะที่โดดเด่นของภูเขานี้ เป็นที่ท่องเที่ยวที่นักท่องเที่ยวนิยมมาชมหิมะเริ่มตกตั้งแต่ประมาณ เดือนพฤศจิกายน จนถึง เดือนพฤษภาคม ของปีถัดไป



Wawu Mountain (WINTER)

หมายเหตุสำหรับเดือนเมษายนที่ภูเขาหิมะวาอู๋ (Wawu Mountain) อากาศจะเริ่มอุ่นขึ้นจากฤดูหนาว มีโอกาสเจอหิมะหลงเหลืออยู่น้อยมาก โดยเฉพาะช่วงต้นเดือน และเป็นช่วงที่ดอกไม้เริ่มบาน ทำให้ได้บรรยากาศทั้งหิมะและดอกไม้ป่าผสมผสานกัน อุณหภูมิอาจจะอยู่ที่ประมาณ 5-17°C แต่บนยอดเขาที่สูงกว่าอาจจะยังหนาวเย็นกว่ามาก (ประมาณ 0-4°C หรือต่ำกว่า)

กลางวัน บริการอาหารกลางวัน ณ ภัตตาคาร

จากนั้นนำท่านเดินทางสู่ ภูเขาหิมะวาอู๋ **Wawu Mountain** ตั้งอยู่เขตหงหย่า เมืองเหมยซาน มณฑลเสฉวน สูง 2,830 เมตร จากระดับน้ำทะเล ภูเขาหิมะวาอู๋ที่นี่ได้รับการจัดอันดับให้เป็นแหล่งท่องเที่ยวระดับ 4A (AAAA) เมื่อเดือน มีนาคม 2019 ที่นี่มีต้นไม้หายากชนิดธรรมชาติสมบูรณ์ ภูเขาหิมะวาอู๋ ทิวทัศน์สวยงาม และสามารถเที่ยวได้ทุกฤดู ภูเขาหิมะวาอู๋ ถูกขนานนามว่าเป็น **ภูเขาโต๊ะที่ใหญ่ที่สุดในโลก** ซึ่งไฮไลต์ที่นักท่องเที่ยวนิยมมากที่สุดคือฤดูหนาวในช่วงที่หิมะโปรยปรายเต็มไปด้วยสีขาวโพลน เพราะตลอดทางเดิน

URGENT!
เส้นทางนี้...เดินทางสู่พื้นที่สูงมากกว่า 2,500 เมตรจากระดับน้ำทะเล
เนื่องจากมีควมดันอากาศและออกซิเจนลดลง
อาจจะเกิดการแพ้ที่ราบสูงได้ หากมีอาการกรุณารีบแจ้ง
ไกด์หรือหัวหน้าทัวร์



นำท่านชมสะพานห่านเจียว ชมธารน้ำสีฟ้า มีอาคารสไตล์ศาลาที่หัวสะพานและบัวซึ่งแสดงให้เห็นเสน่ห์ของสถาปัตยกรรมจีนแบบดั้งเดิมอย่างเต็มทีงานแกะสลักและภาพวาดบนสะพานมีความงดงามยิ่งขึ้น ไม่ว่าจะ เป็นพื้นผิวที่ละเอียดอ่อนหรือสีสนับสดใส ล้วนแสดงให้เห็นถึงแก่นแท้ของวัฒนธรรมจีนโบราณ อิสระให้ท่านได้เก็บภาพความประทับใจ แสงสียามค่ำคืน



หมายเหตุ *การท่องเที่ยวภายในอุทยานฯ ทั้งนี้ขึ้นอยู่กับการใช้เวลาในแต่ละสถานที่ การรักษาเวลาของคณะทัวร์ และสภาพอากาศในวันนั้น ๆ และ ณ วันเดินทาง หากคณะไม่สามารถเดินทางไปชมอุทยานได้ ไม่ว่าจะเนื่องจากสภาพอากาศหรือเหตุผลใด ๆ ก็ตาม ทางบริษัทฯ ขอสงวนไม่ต้องแจ้งให้ทราบล่วงหน้า

ค่ำ บริการอาหารค่ำ ณ ภัตตาคาร

ที่พัก MINGZHISHANGCHUN หรือเทียบเท่า 4 ดาวจีน

วันที่สาม ตูเจียงเยียน - เดินทางสู่สี่ดรุณี - อุทยานหุบเขาซวงเจียวโกว (รวมรถอุทยาน) - ตูเจียงเยียน

เช้า บริการอาหารเช้า ณ ห้องอาหารของโรงแรม

จากนั้นนำท่านเดินทางสู่ภูเขาสี่ดรุณีภูเขาสี่ดรุณีตั้งอยู่ในมณฑลเสฉวน ได้รับการขนานนามว่าเป็น "แอลป์แห่งตะวันออก" ใช้เวลาเดินทางประมาณ 3.30 ชม ให้ท่านได้ดื่มด่ำกับบรรยากาศวิทิวทัศน์ที่สวยงามตลอดเส้นทาง



บริการอาหารกลางวัน ณ ภัตตาคาร

ภูเขาสี่ดรุณี สวิตเซอร์แลนด์แห่งแดนมังกร ภูเขาสี่ดรุณี หรือ ชื่อในภาษาจีน ชื่อภูเขาหญิงซาน (四姑娘山, Siguniangshan) หากแต่ชาวทิเบตเรียกขานกันในนามแห่งเทพศักดิ์สิทธิ์ "Skola" ซึ่งแปลว่า "เทพเจ้าผู้ปกปักรักษา" ภูเขาสี่ดรุณี คือ เป้าหมายปลายทางของนักท่องเที่ยวสายรักเขาจากทั่วโลกต่างปักหมุดไว้ว่า "สักครั้งในชีวิตต้องมาเห็นด้วยตา สัมผัสด้วยใจ" สำหรับคนเอเชียแล้ว ที่นั่งดงามยิ่งใหญ่มิแพ้เขาทิสลิปหรือ จุงเฟราแห่งสวิตเซอร์แลนด์เลย หรือ แม้แต่เทือกเขาแอลป์ก็ตาม จนได้รับการขนานนามจากผู้มาเยือนว่า ภูเขาสี่ดรุณี คือ ภูเขาแอลป์แห่งดินแดนตะวันออก อีกทั้งธรรมชาติที่ยังอุดมสมบูรณ์ แม่น้ำ ลำธาร ต้นไม้ พุ่มหญ้าอันดงาม จึงเป็นจุดดึงดูดผู้คนให้ได้มาสัมผัสกับความงามระดับโลกแห่งนี้

URGENT!

เส้นทางนี้...เดินทางสู่พื้นที่สูงมากกว่า 2,500 เมตรจากระดับน้ำทะเล เนื่องจากมีความดันอากาศและออกซิเจนลดลง อาจเกิดการแพ้ที่ราบสูงได้ หากมีอาการกรุณเรื้อรัง ใจสั่นหรือหัวหน้าท้วม

“สักครั้งในชีวิตต้องมาเห็นด้วยตา สัมผัสด้วยใจ” สำหรับคนเอเชียแล้ว ที่นั่งดงามยิ่งใหญ่มิแพ้เขาทิสลิปหรือ จุงเฟราแห่งสวิตเซอร์แลนด์เลย หรือ แม้แต่เทือกเขาแอลป์ก็ตาม จนได้รับการขนานนามจากผู้มาเยือนว่า ภูเขาสี่ดรุณี คือ ภูเขาแอลป์แห่งดินแดนตะวันออก อีกทั้งธรรมชาติที่ยังอุดมสมบูรณ์ แม่น้ำ ลำธาร ต้นไม้ พุ่มหญ้าอันดงาม จึงเป็นจุดดึงดูดผู้คนให้ได้มาสัมผัสกับความงามระดับโลกแห่งนี้

ห้าชมเส้นทางหุบเขาซวงเจียวโกว เป็นเส้นทางที่คนส่วนใหญ่นิยมใช้ เนื่องจากเป็นเส้นทางที่สะดวก โดยมีรถบัสของอุทยานให้บริการตลอดเส้นทาง รถของอุทยานจะนำนักท่องเที่ยวไปสู่จุดชมวิวด้านในสุด จากนั้นนำ**ชมอุทยานเจียวโกว (รวมรถอุทยาน)** เส้นทางยอดนิยมในการชมความสวยงามของภูเขาสี่ดรุณี มีระยะทางประมาณ 34 กม. โดยมีจุดท่องเที่ยวแบ่งออกเป็น 3 ส่วนด้วยกัน

- หุบเขาหยินหยาง** ล้อมรอบไปด้วยภูเขาทุกทิศทุกทาง ซึ่งอยู่ในส่วนที่ลึกที่สุดและจะได้เห็นธารน้ำแข็งภูเขากระจกแก้ว ภูเขาดวงอาทิตย์ ภูเขาดวงจันทร์ ยอดเขากระต่าย
- ทุ่งหญ้าเหนียนหยูป่า** ชมยอดเขารูปร่างแปลกตา เช่น ยอดเขาพราน ยอดวังโปตาลา ยอดเขาเพชร
- ภูเขาหญิงตั้งครรภ์** มีทิวทัศน์ที่สวยงามของท้องทุ่งกว้าง โดยมีฉากหลังเป็นภูเขาสูงปกคลุมด้วยหิมะขาว และในหุบเขาจะมีลำธารใสสะอาดรวมถึงต้นสนสูงสลัด้วยต้นไม้หลายหลากเฉดสี เช่น เขียวอ่อน เขียวแก่ เหลืองส้ม แดง น้ำตาลเข้ม มีฝูงจามรีให้เห็นตลอดเส้นทาง และมีทะเลสาบที่ตั้งอยู่ท่ามกลางทุ่งหญ้าที่มีภูเขาหิมะล้อมรอบ



*หมายเหตุ การท่องเที่ยวภายในอุทยานฯ ทั้งนี้ขึ้นอยู่กับการใช้เวลาในแต่ละสถานที่ การรักษาเวลาของคณะทัวร์ และสภาพอากาศในวันนั้น ๆ และ ณ วันเดินทาง หากคณะไม่สามารถเดินทางไปชมอุทยานได้ ไม่ว่าจะเนื่องจากสภาพอากาศหรือเหตุผลใด ๆ ก็ตาม ทางบริษัทฯ ขอสงวนไม่ต้องแจ้งให้ทราบล่วงหน้า หรือสถานที่เที่ยวอื่นแทน



ค่ำ บริการอาหารค่ำ ณ ภัตตาคาร

ที่พัก MINGZHISHANGCHUN หรือเทียบเท่า 4 ดาวจีน

วันที่สี่ ตูเจียงเยี่ยน – อุทยานπίฝิงโกว (รวมรถอุทยาน+รถกอล์ฟ) - ตูเจียงเยี่ยน

เช้า บริการอาหารเช้า ณ ห้องอาหารของโรงแรม

นำท่านเดินทางสู่เมืองลี่เสี้ยน ตั้งอยู่ในเขตท่องเที่ยวหุบเขาปีฝานโกว มณฑลเสฉวน ได้รับการขนานนามว่าเป็น "สวิตเซอร์แลนด์น้อยแห่งตะวันตกเฉียงใต้ของเสฉวน (ใช้เวลาเดินทางประมาณ 2.30 ชม.)

กลางวัน บริการอาหารกลางวัน ณ ภัตตาคาร

นำท่านชมอุทยานปีฝิงโกว(รวมรถกอล์ฟ) หุบเขาหิมะที่ซ่อนตัวอยู่ในฝั่งตะวันตกของเมืองเฉิงตู ประเทศจีน เป็นอุทยานที่การ์นต์ด้วยความสวยระดับ AAAA ได้รับการกล่าวขานว่าให้เป็น "จิวจ้ายโกวน้อย" ซึ่งภายในอุทยานฯ มีธรรมชาติอันงดงามมากมายให้ชื่นชม นำท่านชมวิวกุเขาหิมะ ล้ำธาร ที่มีความสวยงามเที่ยวทั้งวัน นั่งรถชมวิวกิวทักันขึ้นไปตามเส้นทางอันคดเคี้ยวไปตามไหล่เขาที่สูงชัน เพื่อขึ้นไปสู่จุดชมวิวธรรมชาติด้านบน ด้านในยังมีทะเลสาบอันกว้างใหญ่ที่มีน้ำใสสะอาด ซึ่งน้ำเหล่านี้ไหลมาจากภูเขาหิมะที่สูง

ใหญ่ด้านบน ภูเขาหิมะที่ตั้งตระหง่านอยู่หลายลูกและหิมะที่ปกคลุมอยู่บนภูเขา เป็นภาพความงดงาม
ตระการตา



URGENT!

เส้นทางนี้...เดินทางสู่พื้นที่สูงมากกว่า 2,500 เมตรจากระดับน้ำทะเล
เนื่องจากมีความดันอากาศและออกซิเจนลดลง
อาจเกิดการแพ้ที่ราบสูงได้ หากมีอาการกรณารีบแจ้ง
ไกด์หรือหัวหน้าทัวร์

หมายเหตุ*การท่องเที่ยวภายในอุทยานฯ ทั้งนี้ขึ้นอยู่กับการใช้เวลาในแต่ละสถานที่ การรักษาเวลาของคณะทัวร์ และสภาพ
อากาศในวันนั้นๆ และ ณ วันเดินทาง หากคณะไม่สามารถเดินทางไปชมอุทยานได้ ไม่ว่าจะเนื่องจากสภาพอากาศ การจราจร
ติดขัด เนื่องจากสภาพอากาศหรือเหตุผลใดๆ ก็ตาม
ทางบริษัทฯ ขอสงวนไม่ต้องแจ้งให้ทราบล่วงหน้า หรือสถานที่เที่ยวอื่นแทน

จากนั้นนำท่านเดินทางสู่เมืองตูเจียงเอี้ยน เมืองมรดกโลกทางวัฒนธรรม ทางธรรมชาติและทางวิศวกรรมชลประทาน

ค่ำ บริการอาหารค่ำ ณ ภัตตาคาร

ที่พัก MINGZHISHANGCHUN หรือเทียบเท่า 4 ดาว ตามมาตรฐานจีน

วันที่ห้า

จัตุรัสหยางเทียนวู – หมีแพนด้าเซลฟี่ - ห้องสมุดจงชู่เก้อ – เจิงตู – ซอยกว้างซอยแคบ - ชมแสงสีเสียง ดึกSKP

เช้า

บริการอาหารเช้า ณ ห้องอาหารของโรงแรม

จากนั้นนำท่านเดินทางสู่ จัตุรัสหยางเทียนวู ชมมาสคอตแพนด้าเซลฟี่ “แพนด้ายักษ์” หนักถึง 130 ตัน ในท่ากำลังนอนเซลฟี่สุดน่ารัก ตัวนี้มีขนาด กว้าง 11 เมตร ยาว 26.5 เมตร สูง 12 เมตร หนักถึง 130 ตัน และถูกตรึงด้วยลวดสแตนเลสเคลื่อนเบามากถึง 3 ล้านเส้น เป็นผลงานการออกแบบของฟลอเรนทีน ฮอฟแมน ศิลปินชาวเนเธอร์แลนด์



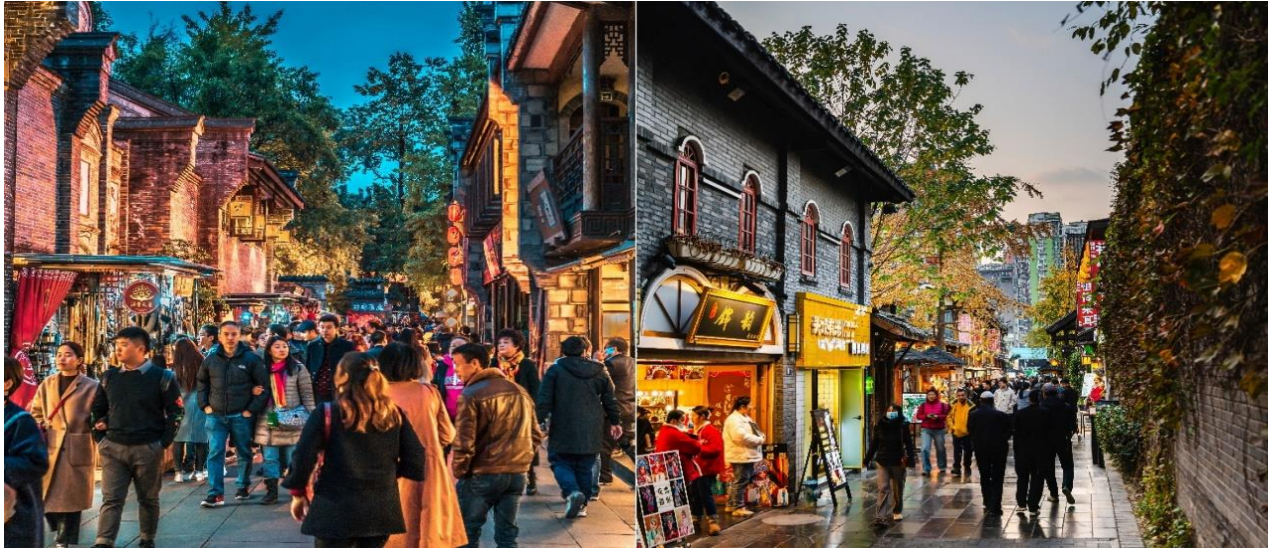
กลางวัน

บริการอาหารกลางวัน ณ ภัตตาคาร

จากนั้นนำท่านเดินทางสู่ ห้องสมุดจงชู่เก้อ (ตู่เจียงเอี้ยนจงชู่เก้อ) ร้านหนังสือรายใหญ่ประเทศจีน ซึ่งมี 21 สาขาในปัจจุบัน ได้นำพาธุรกิจหนังสือเล่มให้ก้าวไปข้างหน้า ด้วยการนำพานักอ่านผจญภัยไปในโลกหนังสือราวกับเป็น “อลิซในแดนมหัศจรรย์” ห้องสมุดคือความมหัศจรรย์แห่งการสร้างสรรค์บรรยากาศนอกเหนือไปจากดีไซน์ที่ชวนพิศวงแล้ว ยังหยิบเอาเอกลักษณ์ของป่าไผ่และหมีแพนด้าแห่งเจิงตูมาสร้างสรรค์สวรรค์ในมุมเล็ก ๆ ให้เด็ก ๆ รักการอ่านอีกด้วย



นำท่านเดินทางกลับเจิ้งตู จากนั้นนำท่านช้อปปิ้งชอยกว้างชอยแคบ เป็นถนนที่แสดงถึงเสน่ห์ของการตกแต่งด้วยเรื่องราววิถีชีวิตการเป็นอยู่ของคนจีนเจิ้งตูในสมัยโบราณ ที่มีการผสมความเป็นทันสมัยเข้าไปอย่างลงตัว ถนนคนเดินมี 3 ซอย แต่ละตรอกซอยมีความยาวประมาณ 400 เมตร มีทั้งร้านหนังสือ ร้านอาหาร เครื่องดื่ม และร้านสินค้าที่ระลึกให้เดินช้อปปิ้งกันเพลิดเพลิน



จากนั้นนำท่านสู่ ห้างสรรพสินค้า SKP ห้างแห่งอนาคต... เปิดใหม่ที่เจิ้งตู จุดเด่นของที่นี่คือ ห้างสรรพสินค้า SKP ศูนย์การค้าหรูหราใจกลางเมืองเจิ้งตูบริเวณห้างยังมีการแสดงไฟ SKP สวนสาธารณะ ที่มีภูมิทัศน์สวยงามทันสมัยเป็นมิตรกับสิ่งแวดล้อมผสมผสาน แฟชั่น เทคโนโลยี เข้ากับเมืองได้ดี



อิสระอาหารค่ำตามอรัยาศัย เพื่อความสะดวกในการช้อปปิ้ง

ที่พัก MULIANZHAUNG HOTEL หรือเทียบเท่า 4 ดาวจีน

วันที่หก วัดต้าเจี๋ย - ถนนคนเดินชุนชี่ลี่ - แพนด้ายักษ์ป็นตึก IFS - ทำอากาศยานเจิงตูเทียนฟู - กรุงเทพฯ
ตอนเมือง SL933 (20.30-22.35)

เช้า บริการอาหารเช้า ณ ห้องอาหารของโรงแรม

จากนั้นนำท่านเดินทางสู่ วัดต้าเจี๋ย เป็นวัดพุทธนิกายมหายานเก่าแก่กว่า 1,600 ปี สร้างตั้งแต่ยุค
ราชวงศ์จิ้นตะวันตก รวมถึงเป็นสถานที่ที่วัดพระเสวียนจ่าง (พระถังซำจั๋ง) เคยจำพรรษาก่อนเดินทางไป
ชมพูทวีป ปัจจุบันนี้ได้มีโครงการอนุรักษ์อาคารบางส่วนและปรับปรุงพื้นที่รอบๆ ขึ้นโดยมีวัดเป็นศูนย์กลาง
ติดกับย่านช้อปปิ้งทันสมัย



กลางวัน บริการอาหาร ณ ภัตตาคาร

ถนนคนเดินไท่กุ๋หลี่ ช้อปปิ้งคอมเพล็กซ์ ร้านอาหาร ห้างสรรพสินค้าใต้ดิน โรงภาพยนตร์ จัตุรัส และ
โรงแรมหรูอย่าง The Temple House ท่านจะได้สัมผัสวิถีชีวิตสไตล์จีนโมเดิร์นที่ผสมผสานกันอย่างลงตัว
ที่มีทั้งสินค้าไฮ้ดั่ง สินค้าของจีนและของที่ระลึกให้ท่านเลือกสรร นำท่านช้อปปิ้งถนนคนเดินชุนชี่ลี่ ซึ่ง
เป็นย่านวัยรุ่น และขายสินค้าที่ทันสมัย ทั้งสินค้าแบรนด์เนมและช้อปปิ้งเสื้อผ้า รองเท้า กระเป๋า รวมถึงร้าน
ขายของกินมากมาย เป็นถนนที่ปิดไม่ให้อารถสามารถวิ่งผ่านได้นำท่านไปช้อปปิ้งต่อที่ย่าน นำท่านชมจุด
เช็คอินที่ หมีแพนด้ายักษ์ป็นตึก (IFS BUILDING) เป็นแพนด้าที่อ้วนน่ารักกำลังปายป็นดิน เป็น
ประติมากรรมแพนด้ายักษ์แขวนอยู่บนอาคาร IFS ในใจกลางเมืองเจิงตู



ได้เวลาอันสมควรนำท่านเดินทางสู่สนามบิน เพื่อทำการเช็คอินและโหลดสัมภาระก่อนบิน

20.30 น. ออกเดินทางกลับสู่กรุงเทพฯดอนเมือง โดยสายการบิน LION AIR เที่ยวบินที่ SL933

22.35 น. ถึงท่าอากาศยานดอนเมืองโดยสวัสดิภาพ

หมายเหตุ**



โปรแกรมและรายละเอียดของการเดินทางอาจมีการเปลี่ยนแปลงได้ ทั้งนี้ขึ้นอยู่กับสภาวะภายนอกที่บริษัทไม่สามารถควบคุมได้ อาทิเช่น ภาวะอากาศ พายุเข้า รถติดหนัก เหตุสุดวิสัยต่างๆ ที่ไม่สามารถคาดการณ์ หรือล่วงหน้าโดยทาง บริษัทฯจะคำนึงถึงผลประโยชน์และความปลอดภัยของ ผู้ร่วมเดินทางเป็นสำคัญ



ข้อควรระวัง



ท่านใดที่ต้องออกตัวภายในประเทศ (เครื่องบิน, รถทัวร์, รถไฟ) กรุณาแจ้งเจ้าหน้าที่บริษัททัวร์ให้ทราบและคอนเฟิร์มการเดินทางก่อนทุกครั้ง หากท่านทำการจองตัวเครื่อง ก่อนที่ท่านจะได้รับการคอนเฟิร์มการเดินทางจากบริษัท ทางบริษัทจะไม่รับผิดชอบในทุกกรณี



สำคัญมาก!!

พาสปอร์ต(Passport) ควรมีอายุมากกว่า 6 เดือนก่อนเดินทาง

พาสปอร์ตต้องไม่มีรอยขีดเขียน ไม่มีรอยขาด หรือลักษณะบวมจากการโดนน้ำ บริษัทฯ สงวนสิทธิ์ไม่รับผิดชอบ กรณีที่ท่านส่งหนังสือเดินทางหมดอายุ หรือผิดเล่มมาให้

เด็กอายุต่ำกว่า 18 ปี กรณีไม่ได้เดินทางกับพ่อแม่

ต้องมีหนังสือยินยอมให้ผู้เยาว์เดินทางไปต่างประเทศ ซึ่งออกโดยอำเภอ หรือสำนักงานเขตฯ ที่พ่อแม่มีชื่ออยู่ในทะเบียนบ้านเท่านั้น พร้อมระบุชื่อ-สกุลของญาติที่เดินทางกับเด็ก และวันที่เดินทางไป-กลับ อย่างชัดเจนในเอกสารยินยอม



ข้อควรระวัง



ท่านใดที่ต้องออกตัวภายในประเทศ (เครื่องบิน, รถทัวร์, รถไฟ) กรุณาแจ้งเจ้าหน้าที่บริษัททัวร์ให้ทราบและคอนเฟิร์มการเดินทางก่อนทุกครั้ง หากท่านทำการจองตัวเครื่อง ก่อนที่ท่านจะได้รับการคอนเฟิร์มการเดินทางจากบริษัท **ทางบริษัทจะไม่รับผิดชอบในทุกกรณี**



อัตราค่าบริการรวม

- ค่าตัวเครื่องบินเดินทางไป-กลับ ชั้นประหยัดตามเส้นทาง และสายการบิน รวมถึงค่าภาษีสนามบิน (น้ำหนักโหลดท่านละไม่เกิน 20 กิโลกรัม ท่านละ 1 ใบ / ถังขึ้นเครื่อง 7 กิโลกรัม)
- ค่าที่พักระดับ 4 ดาว ตามมาตรฐานโรงแรมประเทศจีน (ห้องละ 2-3 ท่าน)

กรณีพัก 3 ท่านถ้าวันที่เข้าพักโรงแรม **ไม่มีห้อง TRP (3 ท่าน)** อาจจำเป็นต้องแยกพัก 2 ห้อง (มีค่าใช้จ่ายพักเดี่ยวเพิ่ม)

กรณีห้อง TWIN BED (เตียงเดี่ยว 2 เตียง) ซึ่งโรงแรมไม่มีหรือเต็ม ทางบริษัทขอปรับเป็นห้อง DOUBLE BED แทนโดยมีต้องแจ้งให้ทราบล่วงหน้า หรือหากต้องการห้องพักแบบ DOUBLE BED (1 เตียงใหญ่) ซึ่งโรงแรมไม่มีหรือเต็ม ทางบริษัทขอปรับเป็นห้อง TWIN BED แทนโดยมีต้องแจ้งให้ทราบล่วงหน้า

- กรณีห้องพักในเมืองที่ระบุไว้ในโปรแกรมมีเทศกาลวันหยุดยาว มีงานประชุมหรืองานแฟร์ต่างๆ บริษัทขอจัดที่พักในเมืองใกล้เคียงแทน
- ค่าพาหนะนำเที่ยวตลอดเส้นทาง
- ค่าอาหารแต่ละมื้อ
- ค่าเข้าชมตามสถานที่ต่างๆ
- ค่าประกันอุบัติเหตุระหว่างการเดินทาง ท่านละ 1 ล้านบาท กรณีรักษาพยาบาล 5 แสนบาท(เงื่อนไขตามกรมธรรม์)



อัตราค่าบริการไม่รวม

- ค่าน้ำหนักกระเป๋าเดินทางที่เกินจากสายการบินกำหนดไว้
- ค่าธรรมเนียมน้ำมัน และภาษีสนามบิน ในกรณีที่สายการบินมีการปรับขึ้นราคา
- ค่าใช้จ่ายส่วนตัว อาทิเช่น ค่าโทรศัพท์, ค่าซักรีด, ค่าอาหาร และเครื่องดื่มนอกเหนือจากในรายการ
- ค่าภาษีมูลค่าเพิ่ม 7% และภาษีหัก ณ ที่จ่าย 3% (กรณีลูกค้าต้องการใบเสร็จรับเงินแบบเต็มรูปแบบ)
- **ค่าสินน้ำใจ(ทิปไกด์)สำหรับมัคคุเทศก์ท้องถิ่น, คนขับรถ ท่านละ 2,000.- บาท/ทริป *สำหรับหัวหน้าทัวร์ ขึ้นอยู่กับความพึงพอใจในการบริการ**
- ค่าทิปพนักงานยกกระเป๋าที่โรงแรม (ใบละ 5 หยวน/ครั้ง), ค่าทิปต่าง ๆ หากท่านใช้บริการ
- หากวีซ่ากรุ๊ปยกเลิก ท่านจะต้องทำวีซ่าเดี่ยว ซึ่งจะต้องมีค่าใช้จ่ายเพิ่มเติม
- ค่าดำเนินการคัดกรองตรวจหาเชื้อ RT-PCR หรือ ATK ในกรณีที่ประเทศจีนต้องให้ตรวจ
- ค่าวีซ่าเงินสำหรับชาวต่างชาติ

การชำระค่าทัวร์

1. สำรองที่นั่งโดย**มัดจำท่านละ 10,000 บาท** ภายใน 3 วันหลังทำการจอง

2. โปรดชำระค่าทัวร์ส่วนที่เหลือ อย่างน้อย 21 วัน ก่อนเดินทาง

*กรณียกเลิกการเดินทางน้อยกว่า 30 วันทำการ บริษัทฯ ขอสงวนสิทธิ์ในการคืนค่ามัดจำ

*หรือหักค่าทัวร์ตามค่าใช้จ่ายที่เกิดขึ้นจริง โดยไม่สามารถขอคืนเงินได้ทุกกรณี

เงื่อนไขการสำรองที่นั่ง

1

กรณียกเลิกการเดินทางน้อยกว่า 30 วันทำการ และช่วงวันหยุดยาว หรือวันหยุดเทศกาลกรุณาแจ้งยกเลิกการเดินทางมากกว่า 45วัน บริษัทฯ ขอสงวนสิทธิ์ในการคืนค่ามัดจำ หรือ หักค่าใช้จ่ายที่เกิดขึ้นจริง

2

กรณีท่านไม่ผ่านการอนุมัติวีซ่าของประเทศจีน หรือถูกปฏิเสธการเข้าประเทศจีน ด้วยเหตุผลใดก็ตาม บริษัทฯ ขอสงวนสิทธิ์ในการคืนค่าทัวร์ หรือหักค่าใช้จ่ายที่เกิดขึ้นจริง โดยไม่สามารถขอคืนเงินได้ทุกกรณี

3

หากท่านไม่ชำระมัดจำตามที่กำหนด ขออนุญาตยกเลิกการจองให้ลูกค้าท่านอื่น หากท่านชำระไม่ครบตามจำนวน บริษัทฯ ถือว่าท่านยกเลิกการเดินทาง โดยปริยาย เมื่อท่านได้ชำระเงินบางส่วน หรือทั้งหมด บริษัทฯ ถือว่าท่านได้ยอมรับเงื่อนไข และข้อตกลงต่างๆ ตามที่ได้ระบุไว้

4

หากท่านชำระเงินในบางส่วนแล้ว โปรดส่งสำเนาการโอนเงินมาทางอีเมลล์ ให้เซลล์ที่ท่านติดต่อ และส่งรายชื่อผู้จอง โดยผู้เดินทางจะต้องส่งสำเนาหนังสือเดินทาง (Passport) ตัวจริง

5

หากไม่ส่งสำเนาหนังสือเดินทาง (Passport) มาให้ทางบริษัทฯ ขอสงวนสิทธิ์ไม่รับผิดชอบค่าเสียหายอันเกิดจากความผิดพลาดจากการสะกดชื่อ-นามสกุล และอื่นๆ เพื่อใช้ในการจองตั๋วเครื่องบินทั้งสิ้น

เมื่อท่านจองทัวร์ และชำระมัดจำแล้ว

ถือว่าท่านได้ยอมรับในเงื่อนไขตามที่บริษัทกำหนดไว้ข้างต้น



รายการทัวร์ดังกล่าว



รวมประกันอุบัติเหตุระหว่างเดินทาง ตาม พรบ.ท่องเที่ยว

ท่านสามารถซื้อแผนประกันสุขภาพเพิ่มเติม ได้ด้วยตนเองหรือติดต่อทางบริษัทประกันภัยที่ท่านไว้วางใจ

ข้อตกลงความคุ้มครอง	ความคุ้มครอง
1. เสียชีวิต สูญเสียอวัยวะ สายตา หรือ ทุพพลภาพสิ้นเชิง อบ.1 (P.A.1 Loss of Life, Dismemberment, Loss of Sight or Total Permanent Disability)	1,000,000
2. การรักษาพยาบาลต่ออุบัติเหตุแต่ละครั้ง ต่อคน ต่อระยะเวลาเดินทาง ไม่เกินวงเงิน (Medical Expenses due to accident, per each Accident)	500,000
ขยายความคุ้มครองหมวดค่ารักษาพยาบาลจากข้อ 2	
2.1 ผลกระทบจากการก่อการร้าย 30,000 บาท	
2.2 การรักษาพยาบาล จาก การเล่นสกี การดำน้ำแบบ Snorkeling ผู้โดยสารเรือ Speed Boat Banana Boat เจ็ทสกี เรือลากรัม และ Sea Walker ที่อยู่ภายใต้การดูแลและรับผิดชอบของผู้ถือกรมธรรม์ประกันภัย	
2.3 การรักษาพยาบาล จากอาหารเป็นพิษ 100,000 บาท/คน	
2.4 ชดเชยรายได้ในกรณีเข้ารับรักษาพยาบาลจากอุบัติเหตุวันละ 1,000 บาท สูงสุด 30 วัน	
2.5 การส่งศพกลับภูมิลำเนากรณีเสียชีวิตจากอุบัติเหตุ สูงสุด 100,000 บาท/คน	
2.6 ค่าเคลื่อนย้ายเพื่อการรักษา กรณีเกิดอุบัติเหตุ ไม่เกิน 100,000 บาท/คน	
เงื่อนไขความคุ้มครอง	
<p>1. ความคุ้มครองและผลประโยชน์จำกัดความรับผิดชอบต่อการสูญเสียจากอุบัติเหตุแต่ละครั้งสูงสุด 100,000,000 บาท ภายใต้กรมธรรม์มาตรฐานสำหรับธุรกิจนำเที่ยว</p> <p>2. ผู้ถือกรมธรรม์ต้องแจ้งรายละเอียดการเดินทาง จำนวน รายชื่อ วันที่เดินทาง ของนักท่องเที่ยว ให้บริษัทฯ ทราบก่อนการเดินทาง</p> <p>3. อายุผู้เอาประกันภัย : ไม่จำกัด</p>	
ข้อยกเว้น	
<p>1. การเดินทางไปหรือผ่านในประเทศต่อไปนี้ อัฟกานิสถาน, อาเซอร์ไบจาน, คิวบา, อิหร่าน, อิรัก, สาธารณรัฐคีร์กีซ, เลบานอน, ลิเบีย, สาธารณรัฐนิการากัว, เกาหลี(เหนือ), ปากีสถาน, ซีเรีย, ทาจิกิสถาน, เติร์กเมนิสถาน, ปาเลสไตน์, อุซเบกิสถาน, อิสราเอล, ซูดาน, บุรุนดี, รวันดา, ไลบีเรีย, เอลีโอบี, เอลิเทรีย, แองโกลา, แอลจีเรีย และเซเชล</p> <p>2. ข้อยกเว้นเป็นไปตามกรมธรรม์ประกันอุบัติเหตุเดินทางสำหรับธุรกิจนำเที่ยวและมัคคุเทศก์ (แบบพิเศษ)</p>	



ข่าวกรมการกงสุลเพื่อคนไทย

21 พฤศจิกายน 2567



ข้อควรรู้ ก่อนเดินทางไป ท่องเที่ยว บริเวณพื้นที่ราบสูงใน **จีน**



ศึกษาเส้นทาง - สภาพอากาศล่วงหน้า

- เนื่องจากเป็นพื้นที่อยู่สูงกว่าระดับน้ำทะเลมาก จึงมีความเสี่ยงต่อภาวะแพ้ที่สูง เกิดอาการเวียนศีรษะและเมารถ
- วางแผนการเดินทางและเตรียมเครื่องแต่งกายให้เหมาะสมกับสภาพอากาศ



ตรวจสอบสภาพก่อนและระหว่างการเดินทาง

- ประเมินความเสี่ยงสุขภาพของตนเองตลอดเวลา
- ผู้มีโรคประจำตัว ควรพบแพทย์เพื่อประเมินสุขภาพและความพร้อมของร่างกายก่อนเดินทาง และเตรียมยาสำหรับโรคประจำตัว



ทำประกันการเดินทาง/ประกันสุขภาพ

- ครอบคลุมการรักษาพยาบาลในต่างประเทศและการช่วยเหลือผู้ป่วยในภาวะฉุกเฉิน

กรณีเกิดเหตุฉุกเฉินและต้องการขอรับความช่วยเหลือ กรุณาติดต่อ

- ☎ สถานเอกอัครราชทูต ณ กรุงปักกิ่ง (+86) 157 2731 2531
- ☎ สถานกงสุลใหญ่ ณ นครคุนหมิง (+86) 155 8700 3732
- ☎ สถานกงสุลใหญ่ ณ นครซีอาน (+86) 182 0292 1281
- ☎ สถานกงสุลใหญ่ ณ นครเฉิงตู (+86) 157 0842 8656

หมายเหตุ



- กรณีผู้ร่วมคณะยินดีที่จะเดินทางน้อยกว่า 15 ท่าน ทางบริษัทฯ ขอสงวนสิทธิ์ ไม่มีหัวหัวหน้าทัวร์ (มีไกด์ท้องถิ่นตลอดการเดินทาง)
- กรณีเจ้าหน้าที่ตรวจคนเข้าเมืองของประเทศนั้น ๆ ปฏิเสธการเข้า-ออก ด้วยเหตุผลใดก็ตาม ถือเป็นเหตุผลซึ่งอยู่นอกเหนืออำนาจ และความรับผิดชอบ ทางบริษัทฯ ขอสงวนสิทธิ์ที่จะไม่คืนเงินทั้งหมด
- กรณีท่านเดินทางช่วงเทศกาลต้องมีการยืนยันที่นั่งกับทางสายการบิน และทางโรงแรม โดยการผ่านตัวแทนทั้งใน และต่างประเทศ รวมถึงเที่ยวบินพิเศษ และเที่ยวบินเหมาลำ ทางบริษัทฯ ขอสงวนสิทธิ์ในการไม่คืนเงินทั้งหมด
- บริษัทฯ ขอสงวนสิทธิ์ที่จะไม่รับผิดชอบค่าใช้จ่ายใดๆ ในกรณีที่เกิดเหตุสุดวิสัยที่บริษัทไม่สามารถควบคุมได้ เช่น การยกเลิกเที่ยวบิน การเปลี่ยนแปลงตารางเวลาบิน หรือความล่าช้าของสายการบิน, อุบัติเหตุ, ภัยธรรมชาติ, การนัดหยุดงาน, การก่อกองจลาจล หรือสิ่งของสูญหายตามสถานที่ต่าง ๆ
- บริษัทฯ ขอสงวนสิทธิ์ที่จะเปลี่ยนแปลงราคา โดยไม่ต้องแจ้งให้ทราบล่วงหน้า ในกรณีที่มีการขึ้นลงของเงินตราต่างประเทศ และจากการปรับขึ้นค่าน้ำมันของสายการบิน
- บริษัทฯ ขอสงวนสิทธิ์ในการเปลี่ยนแปลงรายการท่องเที่ยวได้ตามความเหมาะสม ทั้งนี้จะยึดถือผลประโยชน์ของคณะผู้เดินทางเป็นสำคัญ โดยบริษัทฯ ยังคงรักษามาตรฐานการบริการไว้คงเดิม
- บริษัทฯ ขอสงวนสิทธิ์ เมื่อท่านเดินทางไปพร้อมคณะแล้วท่านงดใช้บริการใด หรือไม่เดินทางพร้อมคณะ ถือว่าท่านสละสิทธิ์ ซึ่งไม่สามารถเรียกร้องค่าบริการ และไม่สามารถขอเงินคืนได้ ไม่ว่ากรณีใดๆ ทั้งสิ้น ในกรณีที่ผู้ร่วมเดินทางไม่ครบตามจำนวน ทางบริษัทฯ ขอสงวนสิทธิ์เลื่อนการเดินทาง



แจ้งเพื่อทราบ

กรณีที่ลูกค้าจองทัวร์ และชำระมัดจำแล้ว ถือว่าท่านได้ยอมรับในเงื่อนไขตามที่บริษัทกำหนดไว้ข้างต้น