



TAT No.11/06302

บริษัท ไฮ เจแปน จำกัด

HI JAPAN CO.,LTD.

8/29 ถนน สุขุมสวัสดิ์ ตำบลลาดพร้าว อำเภอลาดพร้าว กรุงเทพมหานคร 10230

Website : www.hijapantour.com

Email : info@hijapantour.com

02-542-4555

@hijapan

hijapan

hijapan01



Blossom

Z03

GYEONGJU BUSAN



ราคาเริ่มต้น

18,900

ตำ SEOKGURAM GROTTTO BOMUN LAKE
หมู่บ้านโบราณทโยซอน หอดูดาวชอมซองแด สระวอลจิ
THE BAY 101 เทศกาลจีนแอกุนฮงเจ หมู่บ้านอชกา

หอดูดาวCHEOMSEONGDAE

ตำ SEOKGURAM



5D 3N ออกเดินทาง มีนาคม-เมษายน **69**



Blossom

Z03

GYEONGJU BUSAN



ราคาเริ่มต้น

18,900

ถ้า SEOKGURAM GROTTTO BOMUN LAKE
หมู่บ้านโบราณทโยซอน หอดูดาวจอมซองแด สระวอลจิ
THE BAY 101 เทศกาลจีนแอกู๋อังเจ หมู่บ้านอชกา

หอดูดาวCHEOMSEONGDAE ถ้า SEOKGURAM

ประกัน
การเดินทาง

หัวปลั๊ก
Adapter

☀️ 5D 🌙 3N

ออกเดินทาง มีนาคม-เมษายน 69



Blossom

ไทย - เกาหลี

22.55 ✈️ 06.20+1
01.10 ✈️ 08.30+1

เกาหลี - ไทย

18.00 ✈️ 21.40
20.35 ✈️ 00.10+1



วันที่ 1

คณะพร้อมกันที่ ณ **สนามบินสุวรรณภูมิ** ผู้โดยสารขาออก
ชั้น 4 ประตู 10 โดยมีเจ้าหน้าที่ให้การต้อนรับคอยอำนวยความสะดวก
ความสะดวกในการเช็คอิน



วันที่ 2

เดินทางสู่ประเทศ เกาหลีใต้ โดยสายการบิน **AIR BUSAN**

หรือ **JEJU AIR**

เดินทางถึง **สนามบินนานาชาติกิมแฮ** ประเทศเกาหลีใต้

ผ่านพิธีการตรวจคนเข้าเมืองและศุลกากร **(กรุณาปรับเวลาของ**

ท่านเป็นเวลาท้องถิ่น เวลาที่เกาหลีใต้เร็วกว่าไทยประมาณ 2 ชม)



****สงวนสิทธิ์ในการเปลี่ยนแปลงไฟลท์บินและสายการบิน**** รายการท่องเที่ยวนี้อาจมีการเปลี่ยนแปลง หรือสลับสับเปลี่ยนกันได้ พิจารณาตามความเหมาะสม โดย
อยู่ในดุลยพินิจของหัวหน้าทัวร์และผู้ประสานงานท้องถิ่นในครั้งนั้นๆ โดยจะยึดข้อประโยชน์ของท่านเป็นสำคัญ และขึ้นอยู่กับสภาพการณ์ปัจจุบัน



Blossom

นำท่านเดินทางสู่ **เมืองคยองจู** เมืองมรดกโลกยูเนสโก เป็นเมืองหลวงเก่าของอาณาจักรซิลลา หนึ่งในสามอาณาจักรของ เกาหลีโบราณโดยเคียงจูเป็นเมืองโบราณอายุกว่าสองพันปี นำท่านสัมผัสสมนต์เสน่ห์ของ **ถ้าชอกกูรัม** เป็นอีกหนึ่งมรดกโลก

รับประทานอาหารกลางวัน ณ ภัตตาคาร

นำท่านชม **ทะเลสาบบุมุนโฮ BOMUNHO LAKE** เป็นทะเลสาบที่มีขนาดใหญ่ เป็นจุดยอดฮิตที่นักท่องเที่ยวต่าง หลั่งไหลมาสัมผัสความงดงามของ ดอกพื๊อตกด



นำท่านชม **หมู่บ้านโบราณคโยซน** เป็นหมู่บ้านฮานอกที่เต็มไปด้วย เสน่ห์และ วัฒนธรรมดั้งเดิมของเกาหลี ตั้งอยู่ในเมืองคยองจู หมู่บ้านแห่งนี้เคยเป็นที่ตั้งของ “ตระกูลเศรษฐีชเว” ที่ร่ำรวยต่อกัน 12 รุ่น

ภายในหมู่บ้านเต็มไปด้วยกิจกรรมที่น่าสนใจ ท่านสามารถร่วมพิธีชงชา สัมผัสงานหัตถกรรม ฟันบ้าน ชมการแสดงพื้นเมืองที่จัดขึ้นในลานกว้าง รวมถึงการแสดงพิธีแต่งงานแบบดั้งเดิม ณ ฮยงกโย (Hyanggyo) อย่าพลาดชิม!! จมปังฮวางนัม จมปังท้องถิ่นยอดนิยมนของคยองจู พร้อมดื่มด่ำกับบรรยากาศแสนคลาสสิกและวัฒนธรรมเกาหลีดั้งเดิม

นำท่านชม **หอดูดาวชอมซงแด (CHEOMSEONGDAE OBSERVATORY)** หอดูดาวที่เก่าแก่ที่สุด ที่ยังคงเหลืออยู่ในเอเชีย ตะวันออก



ช่วงเย็น นำท่านชม **สระวอลจี (Wolji Pond)** หรือที่รู้จักกันในชื่อ เดิมว่า สระอันอันจี (Anapji Pond) สถานที่แห่งนี้เคยเป็นที่ตั้งของวังหลวงในยุคอาณาจักรรวมซิลลา



รับประทานอาหารเย็น ณ ภัตตาคาร

 นำท่านเข้าสู่ที่พักโรงแรม



วันที่ 3

07:00 น.. บริการอาหารเช้า ณ ห้องอาหารโรงแรม 🍴❤️🍴
นำท่านนั่ง รถไฟปุ๊กปุ๊ก **Sky Capsule (รวมค่าขึ้นรถไฟ 17๖)**
เป็นรถไฟลอยฟ้าแบบตู้เดี่ยว นั่ง 4 ท่าน **(หากต้องการนั่ง
จำนวนน้อยกว่า 4 ท่าน ต้องชำระค่าใช้จ่ายเพิ่ม).**



🍴❤️🍴 รับประทานอาหารกลางวัน ณ ภัตตาคาร

นำท่านเดินทางสู่ **ซองซาโป สกายวอล์ค (CHEONGSAPO SKYWALK)**
เป็นทางเดินลอยฟ้า ทางเดินบางส่วนเป็นพื้นกระจกใสที่มองเห็นพื้นทะเล
และโอดหินข้างล่าง



จากนั้นพาท่านเดินทางสู่ **ศูนย์เวชสำอางค์ (COSMETIC SHOP) REJURAN** โบท็อกซ์ ประเภทเวชสำอางค์ที่หมอสัลยกรรมเกาหลีร่วมออกแบบมากมาย เกาหลีที่ได้รับการการันตีจากซัมซุง นวัตกรรมใหม่ไม่ต้องเจ็บตัว

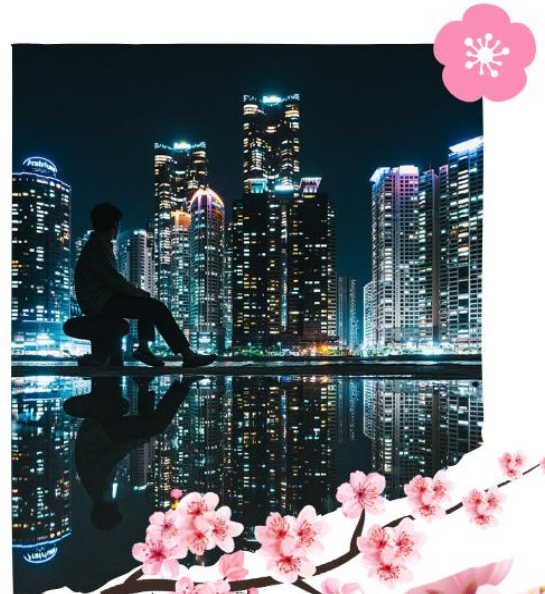


นำท่าน **ช้อปปิ้งนมโพลง** แหล่งช้อปปิ้งใจกลางเมืองปูซาน
ที่คึกคักและเต็มไปด้วยสินค้าหลากหลาย

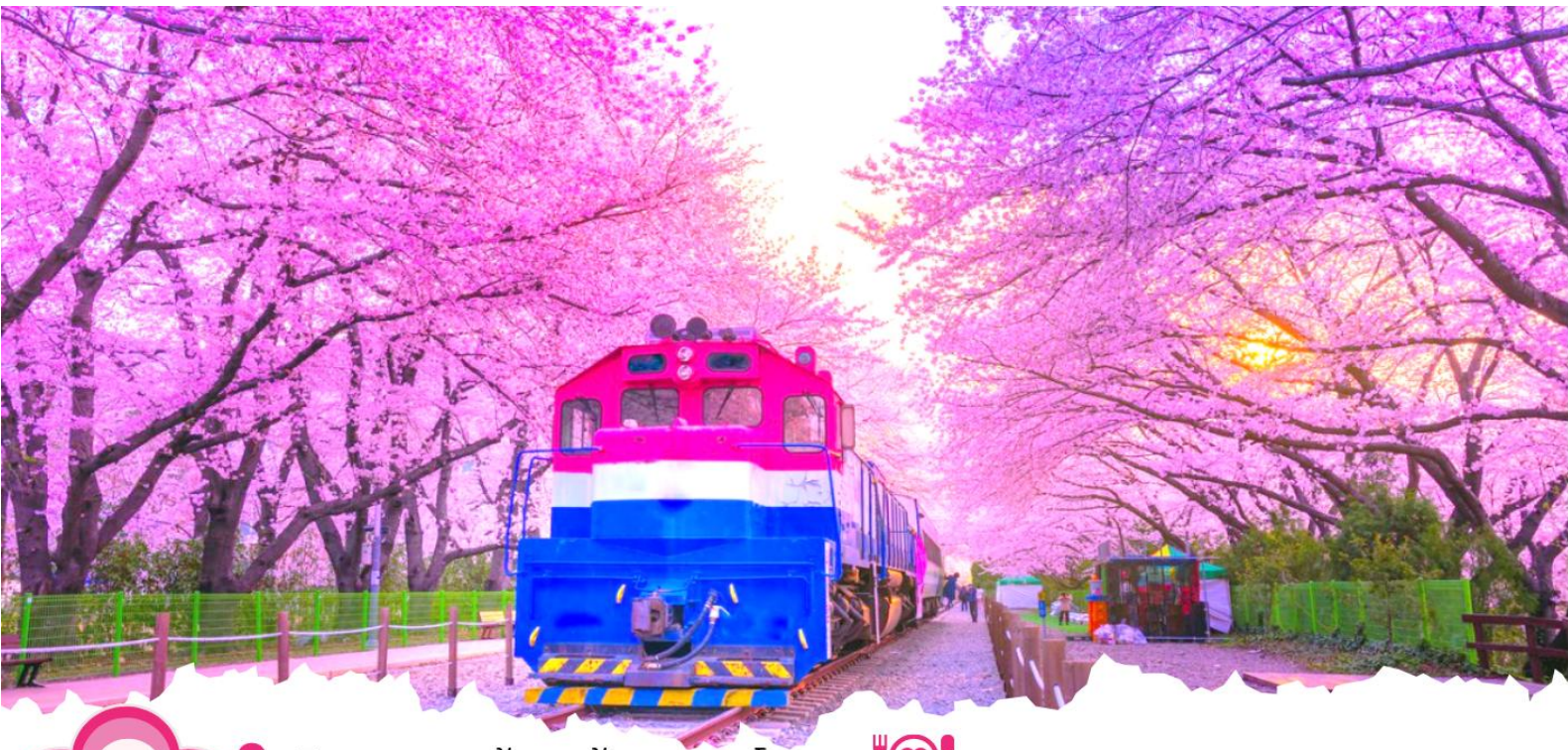
อาหารเย็น อิสระตามอัธยาศัย เพื่อสะดวกแก่การท่องเที่ยว

นำท่านไปถ่ายรูปสวยๆที่ **THE BAY 101** อีกหนึ่งจุดถ่ายรูปยอดฮิตของเมืองปูซาน

🚗 นำท่านเข้าสู่ที่พักโรงแรม



****สงวนสิทธิ์ในการเปลี่ยนแปลงไฟลท์บินและสายการบิน**** รายการท่องเที่ยวนี้อาจมีการเปลี่ยนแปลง หรือสลับเปลี่ยนกันได้ พิจารณาตามความเหมาะสม โดยอยู่ในดุลยพินิจของหัวหน้าทัวร์และผู้ประสานงานท้องถิ่นในครั้งนั้นๆ โดยจะยึดถือประโยชน์ของท่านเป็นสำคัญ และขึ้นอยู่กับสภาพการณ์ปัจจุบัน



วันที่ 4

- บริการอาหารเช้า ณ ห้องอาหารโรงแรม
- นำท่านเดินทางสู่ **เมืองจินแฮ** นำท่านชมเทศกาลชมดอกซากุระ โดยเทศกาลนี้จะมีตั้งแต่ วันที่ 24 มีนาคม - วันที่ 10 เมษายน 68 สำหรับ “ เทศกาลจินแฮกุนฮงเจ ”
- นำท่านชม **อุโมงค์ซากุระ คลองยอชวาซอน (YEOWACHEON STREAM)** เริ่มเป็นที่รู้จักกันหลังจากซีรี่ย์เรื่อง Romance ออกอากาศเมื่อปี 2002
- จากนั้นนำท่านไปรู้จัก **โสมเกาหลี** สมุนไพรชื่อดังของเกาหลี
- นำท่านไปรู้จัก **น้ำมันสนเข็มแดง RED PINE** สมุนไพรที่ช่วยลดระดับน้ำตาลในเส้นเลือด
- จากนั้นชม **ศูนย์สมุนไพร HOGAENAMU HERB** รวมเป็นสมุนไพรที่มีสรรพคุณ ช่วยยับยั้งสารพิษตกค้างต่างๆออกจากตับอย่างปลอดภัยเนื่องจากเป็นสมุนไพร
- **รับประทานอาหารกลางวัน ณ ภัตตาคาร**
- จากนั้นนำท่านชม 1 จุดที่ห้ามพลาด !! **ทางรถไฟดอกซากุระคยองฮวา (GYEONGHWA STATION CHERRY BLOSSOM ROAD)** เป็นหนึ่งในจุดชมซากุระที่สวยงามอันดับต้นๆ ของเกาหลีเลย

อาหารเย็น อิสระตามอัธยาศัย เพื่อสะดวกแก่การท่องเที่ยว

นำท่านเข้าสู่ที่พักโรงแรม



****สงวนสิทธิ์ในการเปลี่ยนแปลงโปรแกรมและสายการบิน**** รายการท่องเที่ยวนี้อาจมีการเปลี่ยนแปลง หรือสลับสับเปลี่ยนกันได้ พิจารณาตามความเหมาะสม โดยอยู่ในดุลยพินิจของหัวหน้าทัวร์และผู้ประสานงานท้องถิ่นในครั้งนั้นๆ โดยจะยึดถือประโยชน์ของท่านเป็นสำคัญ และขึ้นอยู่กับสภาพการณ์ปัจจุบัน

- บริการอาหารเช้า ณ ห้องอาหารโรงแรม 🍴❤️
- นำท่าน **ช้อปปิ้งนมโพลง** แหล่งช้อปปิ้งใจกลางเมืองปูซาน ที่คึกคักและเต็มไปด้วยสินค้าหลากหลาย
- อาหารกลางวัน **อิสระตามอัธยาศัย** เพื่อสะดวกแก่การช้อปปิ้ง
- จากนั้นนำท่านแวะซื้อของฝาก **ซูเปอร์มาร์เก็ตละลายเงินวอน** มีขนมเกาหลีสหลากหลาย ชนิดให้เลือกซื้อ ไม่ว่าจะเป็นมาม่าเม็ดเกาหลีส สาหร่าย นมกล้วย เยลลี่ยาคุลท์ วนมธัญพืช บิสกิต เวเฟอร์ไอศครีม เรียบราวนี้ และ เปเปโร่ เป็นต้น



- ได้เวลาอันสมควร นำทุกท่านเดินทางสู่สนามบินทิมแฮ เพื่อทำการเช็คอินตัวเครื่องบิน

เดินทางสู่ประเทศไทย โดยสายการบิน **JEJU AIR** เที่ยวบิน 7C 2251 หรือ **AIR BUSAN** เที่ยวบิน BX 725

ถึงท่าอากาศยานนานาชาติสุวรรณภูมิ โดยสวัสดิภาพพร้อมความประทับใจ



หมายเหตุ : รายการทัวร์สามารถเปลี่ยนแปลงได้ตามความเหมาะสม เนื่องจากสภาวะอากาศ, การเมือง, สายการบิน, การจราจร หรือช่วงเทศกาลหรือวันหยุด เป็นต้น โดยมีต้องแจ้งให้ทราบล่วงหน้า โดยทางผู้จัดจะปรับเปลี่ยนโดยคำนึงถึงผลประโยชน์ของท่านเป็นหลัก เพื่อให้ท่านท่องเที่ยวได้ครบถ้วนตามโปรแกรม ทัวร์ครั้งนี้มีวัตถุประสงค์เพื่อการท่องเที่ยวเป็นหมู่คณะเท่านั้น

กำหนดการเดินทาง	ราคา		ที่นั่ง
	ผู้ใหญ่	พักเดี่ยว	
24 - 28 มี.ค. 69	18,900	5,000	
28 มี.ค. - 01 เม.ย.69	18,900	5,000	
01 - 05 เม.ย.69	19,900	5,000	
02 - 06 เม.ย.69 วันจักรี	22,900	5,900	
03 - 07 เม.ย.69 วันจักรี	21,900	5,900	
05 - 09 เม.ย.69	18,900	5,000	
06 - 10 เม.ย.69	18,900	5,000	
09- 13 เม.ย.69	20,900	5,000	
11 - 15 เม.ย.69 สงกรานต์	23,900	5,900	
12 - 16 เม.ย.69 สงกรานต์	23,900	5,900	
24- 28 เม.ย.69	20,900	5,000	
30 เม.ย - 04 พ.ค. 69 วันหยุดยาว	23,900	5,900	

อัตราค่าบริการนี้รวม

ค่าตัวเครื่องบินไป-กลับ ตามเส้นทางที่ระบุ ไป-กลับพร้อมคณะ

ค่าอาหารทุกมื้อ ตามที่ระบุในรายการ

ค่าเข้าชมสถานที่ต่างๆ ตามรายการ

ค่าที่พักตามระบุในรายการ พักห้องละ 2-3 ท่าน ตามโรงแรมที่ระบุ หรือเทียบเท่า

ค่ารถรับ-ส่ง และนำเที่ยวตามรายการ

ค่าน้ำหนักกระเป๋าเป็นไปตามที่สายการบินกำหนด

ค่าประกันอุบัติเหตุระหว่างเดินทาง วงเงินท่านละ 1,000,000 บาท

ค่าภาษีสนามบิน ทุกแห่งที่มี

อัตราค่าบริการนี้ไม่รวม

× ภาษีมูลค่าเพิ่ม 7% และภาษีหัก ณ ที่จ่าย 3% กรณีต้องการออกใบเสร็จรับเงินในนามบริษัท

× ค่าใช้จ่ายส่วนตัวของผู้เดินทาง อาทิ ค่าทำหนังสือเดินทาง ค่าโทรศัพท์ ค่าอาหาร เครื่องดื่ม ค่าซักรีด ค่ามินิบาร์ในห้องและค่าพาหนะต่างๆ ที่ไม่ได้ระบุในรายการ

× ค่าทิปพนักงานขับรถ ค่าโถงรถท้องถิ่น ตามธรรมเนียม 1,700 บาท ต่อ ทริป ต่อ ลูกค้า ผู้เดินทาง 1 ท่าน

× ค่าลงทะเบียน K ETA 690บาท

× ค่าวีซ่า กรณีเป็นชาวต่างชาติ เก็บค่าใช้จ่ายเพิ่ม 5,000บาท สำหรับพาสปอร์ตต่างชาติ

× ค่าเดินทางภายในประเทศไทย อยู่นอกเหนือความรับผิดชอบของบริษัทฯ ไม่สามารถนำมาเรียกร้องคืนได้ทุกกรณี

× ค่าใช้จ่ายอันเกิดจากความล่าช้าของสายการบิน เรือ อุบัติเหตุ การประท้วง จราจร การนัดหยุดงาน การถูกปฏิเสธไม่ให้ออกและเข้าเมืองจากเจ้าหน้าที่ตรวจคนเข้าเมืองและเจ้าหน้าที่กรมแรงงานทั้งที่เมืองไทยและต่างประเทศ ซึ่งอยู่นอกเหนือความควบคุมของบริษัทฯ

หมายเหตุ(กรุณาอ่านรายละเอียดด้วยค่ะ)

การท่องเที่ยวประเทศเกาหลีนั้นจะต้องมีการเข้าชมสินค้าของทางรัฐบาลเพื่อเป็นการส่งเสริมการท่องเที่ยวดังกล่าว ***ซึ่งจะใช้เวลาประมาณ 30 นาที - 50 นาทีซึ่งไม่มีการบังคับให้ท่านซื้อ ชื้อหรือไม่ขึ้นอยู่กับความพอใจของลูกค้าเป็นหลักไม่มีการบังคับใดใดทั้งสิ้นหากท่านใดไม่เข้าร้านดังกล่าวจะต้องจ่ายค่าทัวร์เพิ่มทางบริษัทจะขอถือว่าท่านรับทราบและยอมรับเงื่อนไขดังกล่าวแล้ว***รายการทัวร์โรงแรมและตารางการบินดังกล่าวข้างต้นอาจมีการเปลี่ยนแปลงหรือสลับสับเปลี่ยนได้ตามความเหมาะสม ในกรณีไม่ลงร้านรัฐบาล ต้องจ่ายเพิ่มท่านละ 3,000 บาท ต่อท่าน ต่อศูนย์รัฐบาล ต่อวัน

เงื่อนไขการสำรองและการยกเลิก

- ✓ สำรองที่นั่งพร้อมชำระเงินมัดจำ 10,000 บาท ภายใน 1 วัน หลังจากการจอง
- ✓ ชำระส่วนที่เหลือทั้งหมด ก่อนเดินทาง 30 วัน
- ✓ กรณีสำรองที่นั่งน้อยกว่า 30 วัน ชำระเต็มจำนวน

เงื่อนไขการยกเลิก

- แจ้งยกเลิก 50 วันก่อนเดินทางขึ้นไป **คืนค่าทัวร์ทั้งหมด โดยหัก ค่าใช้จ่ายที่เดินขึ้นจริงทุกกรณี**
- แจ้งยกเลิก 30-49 วัน ก่อนการเดินทางขึ้นไป **หักค่าใช้จ่าย 50 % ของค่าทัวร์โดยหัก ค่าใช้จ่ายที่เกิดขึ้นจริงทุกกรณี**
- แจ้งยกเลิก 0-29 วัน ก่อนการเดินทาง **หักค่าใช้จ่าย 100 % ของค่าทัวร์**

เงื่อนไข ข้อกำหนดที่ท่านควรทราบ**“ก่อนเที่ยวเกาหลี”**

- ❖ เกี่ยวกับที่นั่งบนเครื่องบิน เนื่องจากบัตรโดยสารเป็นแบบหมู่คณะ (ราคาพิเศษ) สายการบินจึงขอสงวนสิทธิในการเลือกที่นั่งบนเครื่องบินทุกกรณี
- ❖ กรณีเป็นมุสลิมหรือนับถือศาสนาอิสลาม หรือทานเจ ทานมังสวิรัต หรือแพ้อาหารบางประเภท โปรดระบุมาให้ชัดเจนในขั้นตอนการจอง กรณีที่ท่านแจ้งก่อนการเดินทางกระทันหันอาจมีค่าใช้จ่ายเพิ่มเพื่อชำระกับเมนูใหม่ที่ต้องการ เพราะเมนูเดิมขอคณะไม่สามารถยกเลิกได้
- ❖ บางสายการบินอาจมีเงื่อนไขเกี่ยวกับการให้บริการอาหารบนเครื่องบินแตกต่างกัน ขอให้ท่านทำความเข้าใจถึงวัฒนธรรมประจำชาติของแต่ละสายการบินที่กำลังให้บริการท่านอยู่
- ❖ สายการบินอาจมีการงดเสิร์ฟอาหารและเครื่องดื่มหรือเปลี่ยนแปลงรูปแบบอาหารซึ่งขึ้นอยู่กับสายการบินเป็นผู้กำหนด ทางบ.ไม่สามารถควบคุมได้
- ❖ เรื่องห้องพัก รบกวนแจ้งให้ชัดเจนที่ท่านต้องการพักแบบใด ในทัวร์จะมีแบบ :
 - พัก 2 ท่าน (ห้อง TWIN หรือ DOUBLE)
 - พัก 3 ท่าน (ห้อง TRIPLE)
 - พัก 1 ท่าน (**ห้อง SINGLE ***จะเสียค่าใช้จ่ายเพิ่ม*****)
- ❖ เรื่องอาหารแต่ละเส้นทางจะมีเมนูที่แตกต่างกันออกไป แต่ละเมืองจะมีเมนูเด่นต่างกัน รสชาติต่างกัน วิธีการทำต่างกัน วัตถุดิบต่างกัน รบกวนท่านโปรดทำความเข้าใจ หากท่านไม่ทานหรือแพ้อาหารรบกวนระบุให้ชัดเจนในขั้นตอนการจอง

- ❖ โปรแกรมอาจมีการเปลี่ยนแปลงได้ ขึ้นอยู่กับสถานการณ์หน้างาน เช่น การจราจรที่ติดขัด , สภาพอากาศ , การเมือง , ภัยพิบัติทางธรรมชาติ หรือเหตุการณ์อื่น ๆ ที่เราไม่สามารถควบคุมได้ ทางบริษัทฯ ขอสงวนสิทธิ์ในการเปลี่ยนแปลงโปรแกรม โดยไม่ต้องแจ้งให้ทราบล่วงหน้า แต่จะคำนึงถึงประโยชน์ของลูกค้าเป็นสำคัญ
- ❖ กรณีเจ็บป่วยไม่สามารถเดินทางได้ต้องมีใบรับรองแพทย์จากทางโรงพยาบาล บริษัทฯ จะทำการเลื่อนการเดินทางให้ท่านหรือยกเลิกให้ท่านตามเงื่อนไข แต่ทั้งนี้ท่านต้องยอมเสียค่าใช้จ่ายที่เกิดขึ้นจริง
- ❖ กรณีที่ท่านต้องออกตัวบินภายในประเทศ ***รบกวนแจ้งทางทีมงานก่อนเพื่อขอไฟล์ทวิตเตอร์เพิร์มก่อนออกตัวทุกครั้ง *** หากท่านมีได้แจ้งให้ทราบทางเราจะไม่รับผิดชอบในทุกกรณี
- ❖ รบกวนอ่านและศึกษารายละเอียดทั้งหมดก่อนทำการจอง เพื่อความถูกต้องและประโยชน์ของตัวเอง หากท่านได้ทำการจองและชำระมัดจำแล้วถือว่าท่านได้ยอมรับเงื่อนไขทั้งหมด

การผ่านด่านตรวจคนเข้าเมือง

- ❖ หากผู้เดินทางไม่ผ่านการตรวจคนเข้าเมือง ทั้งขาออกจากไทย และขาเข้าเกาหลี ไม่สามารถ Refund เงินคืนได้ทุกกรณี
- ❖ เพื่อเป็นการคัดกรองตามคำขอความร่วมมือจากแลนด์เกาหลี ที่ถูกตัดเตือนจากกองตรวจคนเข้าเมืองเกาหลีได้เรื่องผู้แอบแฝงมาเป็นนักท่องเที่ยว แต่ได้หลบหนีไปด้วยจุดประสงค์อื่น เช่น ไปทำงาน แรงงานผิดกฎหมาย จึงจะมีการสุ่มตรวจ หากทราบในภายหลังว่าไม่ใช่ นักท่องเที่ยว ทางแลนด์จะเก็บเงินจากท่านทันที เป็นจำนวนเงิน 400,000 วอน
- ❖ หากผู้เดินทางไม่ผ่านด่านตรวจคนเข้าเมืองทั้งไทย และเกาหลี ผู้เดินทางจะต้องรับผิดชอบต่อค่าใช้จ่ายที่เกิดขึ้นจริง ทั้งในส่วนค่าตัวเครื่องบินที่ถูกส่งกลับไทยก่อนกำหนด ทั้งในส่วนค่าใช้จ่ายส่วนตัว อาหารการกิน และค่าใช้จ่ายในส่วนอื่นๆ ค่าใช้จ่ายที่เกิดขึ้นนั้น ผู้เดินทางไม่สามารถเรียกร้องคืนได้ทุกกรณี
- ❖ หากผู้เดินทางไม่ผ่านการตรวจคนเข้าเมืองเกาหลีได้ บริษัทฯ ไม่มีอำนาจใดๆ หรือส่วนเกี่ยวข้องใดๆ ผู้เดินทางต้องจัดการเอกสารส่วนตัว และค่าใช้จ่ายต่างๆ ที่เกิดขึ้นเองทั้งหมด