



TAT No.11/06302

บริษัท ไฮ เจแปน จำกัด

HI JAPAN CO.,LTD.

8/29 ถนน สุขุมธวัชสิทธิ์ ตำบลลาดพร้าว อำเภอลาดพร้าว กรุงเทพมหานคร 10230

Website : www.hijapantour.com

Email : info@hijapantour.com

02-542-4555

@hijapan

hijapan

hijapan01

HOKKAIDO Platinum

5 | 3
วัน | คืน

Biei • Otaru • Sapporo

Nanda Buffet

พิเศษ!
บุฟเฟ่ต์ 2 มื้อ

Japanese Buffet

นั่งเกิ้ลเทอเรส

คลองโอตารุ

จัดเต็มลานหิมะ
Shikisaino Oka Snow Land

เที่ยวเต็ม อาหาร 7 มื้อ

เที่ยวเต็มทุกวัน ไม่มีฟรีเดย์

เริ่มต้น

22,999

จากราคาปกติ ~~35,999.-~~

เงื่อนไขเป็นไปตามที่บริษัทกำหนดเท่านั้น กรุณาอ่านรายละเอียดให้ครบถ้วนก่อนทำการจองทุกครั้ง

JEJUair AIR BUSAN

เดินทาง : 1 มีนาคม-25 เมษายน 2569



• โรงแรม Beie 1 คืน
• พักย่านซูซุกิโนะ 2 คืน

ฟรี!
20 กก.

Last update PDF: 15-Jan-2026

หมายเหตุ: * โปรแกรมอาจมีการเปลี่ยนแปลง สถานที่ โรงแรม ข้อมูลการบิน ช่วงเดินทาง ราคา * เพื่อความถูกต้องกรุณาตรวจสอบกับพนักงานขายทุกครั้ง

HOKKAIDO

Platinum 5 | 3

5 วัน | 3 คืน

Biei • Otaru • Sapporo

จัดเต็มลานหิมะ
Shikisaino Oka Snow Land

เที่ยวเต็มทุกวัน ไม่มีฟรีเดย์

เริ่มต้น **22,999**
จากราคาปกติ ~~35,999.-~~

JEJUair AIR BUSAN | **เดินทาง : 1 มีนาคม-25 เมษายน 2569**

• โปรแกรม Biei 1 คืน
• พักย่านชูชิโนะ 2 คืน

ฟรี 20 กก.

เงื่อนไขเป็นไปตามที่บริษัทกำหนดเท่านั้น กรุณาอ่านรายละเอียดสิทธิประโยชน์ก่อนทำการจองทุกครั้ง

“ ฮอกไกโด แพลตตินัม 5วัน3คืน ”

หมู่บ้านเทพนิยายนิงเกิลเทอเรส - นูฟเฟ้ต์อาหารญี่ปุ่น - น้ำตกชิราอิเงะ - บ่อน้ำสีฟ้าชิโรกาเนะ - คริสมาตส์ทรี - ลานหิมะชิกิไซโนะโอกะ - คิวตีฟรี - ถนนช้อปปิ้งชูชิโนะ - ทานุกิโกจิ - ศาลเจ้าฮอกไกโด - คลองโอตารุ - พิพิธภัณฑ์หิ้งดองดนตรี - ถนนชูชิ - ถนนขนมชาโกมาจิ - โรงเป่าแก้วคิตาอิจิ - ซ็อคโกแลตชิโรอิ โคบีโตะ ปาร์ค - นูฟเฟ้ต์ชาบูยักษ์

วันแรกของการเดินทาง

จุดนัดหมาย : สนามบินนานาชาติสุวรรณภูมิ

ชั้น 4 บริเวณประตู 10 (เวลาขึ้นอยู่กับเที่ยวบิน)

กรุงเทพฯ **BKK** - (transit) - ชัมโบโร **CTS**

เปลี่ยนเครื่อง (Transit) สนามบินกิมแฮ หรือสนามบินเทียบเท่า

สายการบิน **AIR BUSAN / JEJU AIR** หรือเทียบเท่า



(หมายเหตุของสงวนสิทธิ์การเปลี่ยนแปลง เที่ยวบิน เส้นทางบิน เวลาบิน สายการบิน สนามบิน โดยไม่ต้องแจ้งให้ทราบล่วงหน้า ขึ้นอยู่กับผู้จัดทำ)

HOKKAIDO Platinum 5 วัน 3 คืน

วันที่ 2

ของการเดินทาง

สนามบินนานาชาตินิวชิโตเสะ - รับประทานอาหารกลางวัน - หมู่บ้านนิงเกิ้ลเทอเรส -

เซคอินโรงแรม **Mori no Shizuku RIN** หรือเทียบเท่า - รับประทานอาหารเย็นบุฟเฟต์



เดินทางถึงสนามบินนานาชาตินิวชิโตเสะ, ประเทศญี่ปุ่น

ผ่านขั้นตอนการตรวจคนเข้าเมือง และศุลกากร

เตรียมเอกสาร : Passport - Visit Japan (เวลาที่ญี่ปุ่น เร็วกว่าเมืองไทย 2 ชั่วโมง กรุณาปรับนาฬิกาของท่าน เพื่อความสะดวกในการนัดหมายเวลา) ***สำคัญมาก!! ประเทศญี่ปุ่นไม่อนุญาตให้นำอาหารสดจำพวก เนื้อสัตว์ พืช ผัก ผลไม้ เข้าประเทศ หากฝ่าฝืนมีโทษปรับและจับหลังจากขั้นตอนการเข้าประเทศแล้ว

มีผู้นำเที่ยวรอรับ รวมพลเพื่อเริ่มออกเดินทางท่องเที่ยวพร้อมกัน



รับประทานอาหารกลางวันสไตล์ญี่ปุ่น



พาทุกท่านเดินทางสู่ นิงเกิ้ลเทอเรส(Ningle Terrace)

นิงเกิ้ลเทอเรส เป็นหมู่บ้านเล็ก ๆ ที่เต็มไปด้วยกระท่อมจำนวน 15 หลังในป่าสน บรรยากาศโรแมนติกเหมือนออกมาจากเทพนิยาย ตั้งอยู่ในบริเวณโรงแรม New Furano Prince หนึ่งในสกีรีสอร์ทชื่อดังของเมืองฟูราโนะ จังหวัดฮอกไกโด ประเทศญี่ปุ่น ที่นี่ตัวกระท่อม ทางเดิน เสาในหมู่บ้าน ล้วนถูกสร้างด้วยแผ่นไม้และวัสดุธรรมชาติ กระท่อมแต่ละหลังจะเต็มไปด้วยงานคราฟต์ ของช่างฝีมือในเมือง เช่น งานแกะสลัก งานไม้ งานเซรามิค เครื่องเงิน งานกระดาษ และยังมีร้านค้ากาแฟ ให้ไปลิ้มรส



พาท่านเช็คอินเข้าสู่ที่พัก

Hotel Mori no Shizuku RIN หรือเทียบเท่ามาตรฐานของประเทศญี่ปุ่น

(ที่นอนอาจเป็นแบบ เบาะฟูดง หรือ เตียงขึ้นอยู่กับการจัดการของโรงแรม)

ท่านสามารถเข้าใช้บริการแช่น้ำร้อน ออนเซนได้

บริการท่านด้วยบุฟเฟต์สไตล์ญี่ปุ่น



มีอาหารหลากหลาย เน้นอาหารญี่ปุ่น โดยเฉพาะซูชิ, แซลมอน, ไข่แซลมอน และ ซีฟู้ดสดๆ รวมทั้งอาหารนานาชาติอื่นๆ อาทิเนื้อย่าง หมูย่าง ผัก ผลไม้ ขนมหวาน เครื่องดื่ม

HOKKAIDO Platinum 5 วัน 3 คืน

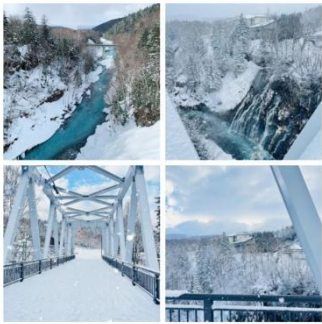
วันที่ 3

ของการเดินทาง

น้ำตกชิโรฮิเงะ - บ่อน้ำสีฟ้าชิโรกาเนะ - คริสมาสต์ทรี - Lunch - ลานหิมะซึกิไซโนะโอกะ -

Duty Free - อีระย่านชูซุกิโนะ - ถนนทานุกิโกจิ

รับประทานอาหารเช้าโรงแรม



พาท่านเที่ยวชม น้ำตกชิโรฮิเงะ(Shirohige Water Fall)

เป็นสถานที่ท่องเที่ยวทางธรรมชาติที่ติดอันดับ 1 ใน 5 ของน้ำตกที่สวยงามที่สุดในฮอกไกโด มีระดับความสูงประมาณ 30 เมตร ซึ่งน้ำตกแห่งนี้เป็นต้นน้ำของบ่อน้ำสีฟ้าแห่งนี้ น้ำที่ไหลจากน้ำตกจึงมีสีฟ้าอมเขียวสดใสเหมือนในบ่อน้ำสีฟ้าเลย นอกจากนี้แล้วบริเวณน้ำตกยังมีสะพาน Blue River Bridge ที่สร้างขึ้นมาสำหรับดูวิวและความสวยงามของสายน้ำสีฟ้านี้ เราสามารถเดินเล่น ข้ามสะพาน หยุดถ่ายรูปกับน้ำตกชิโรฮิเงะ หรือ จะแค่นั่งมองวิวทิวทัศน์ของธรรมชาติรอบ ๆ น้ำตกนี้ก็ได้อีกเช่นกัน



พาท่านเที่ยวชม บ่อน้ำสีฟ้าชิโรกาเนะ (Shirogane Blue Pond)

บ่อน้ำสีฟ้านี้ตั้งอยู่ในเมือง Biei สีฟ้าของบ่อน้ำที่เห็นเกิดจากการสร้างเขื่อนขึ้นในบริเวณนั้นเพื่อกักน้ำไว้ เป็นการป้องกันการเกิดโคลนถล่มจากภูเขาไฟ ดังนั้นละอุมิเนียมไฮดรอกไซด์ที่เกิดจากจากการปะทุของภูเขาไฟแถวนี้ทำให้น้ำในบ่อทั้งหมดกลายเป็นสีฟ้าสวยงาม แปลกตาอย่างที่เห็นค่ะ แต่ว่าสีฟ้าใน บ่อน้ำสีฟ้า จะเข้มหรือจางมากแค่ไหน ขึ้นอยู่กับจุดที่เราเข้าชมและปริมาณของแสงแดดที่ส่องกระทบผิวน้ำในแต่ละวัน



พาท่านเที่ยวชม คริสมาสต์ทรี ต้นไม้เดี่ยวตาย (Christmas Tree)

แห่งเมือง Biei ต้นสนโทฮิตันเดียวนี้ตั้งอยู่ริมถนนพานอรามาทางตะวันออกเฉียงใต้ของเมืองบิเอะ เหตุผลที่ต้นไม้ต้นนี้ได้รับฉายาว่าต้นคริสต์มาสก็เพราะว่าไม่เพียงแต่มีรูปร่างเหมือนต้นคริสต์มาสเท่านั้น แต่ใบที่อยู่บนยอดยังคงดูเหมือนดวงดาวอีกด้วย ต้นสนโทฮิตันเดียวเป็นไม้สนชนิดหนึ่งในตระกูลเอโซมัตสึที่มีความทนทาน จึงมักจะไม่ผลัดใบในช่วงฤดูหนาว ในฤดูหนาว ต้นสนต้นเดียวนี้จะยืนต้นอย่างสง่างามท่ามกลางหิมะที่ปกคลุมไปทั่ว โดยมีเงาที่สวยงามทอดยาวไปตามพื้นดิน ผู้คนจำนวนมากหลังไหลมาที่นี่เพื่อถ่ายภาพทิวทัศน์ที่สวยงามนี้ นอกจากนี้ การได้เห็นต้นไม้ต้นนี้ท่ามกลางหิมะที่ตกลงมาก็ยังถือเป็นประสบการณ์ที่พิเศษมาก



รับประทานอาหารกลางวันสไตล์ญี่ปุ่น

HOKKAIDO Platinum 5 วัน 3 คืน



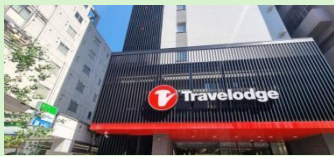
พาทุกท่านเที่ยวชม ลานหิมะชิกิไซโนะ โอะกะ **Shikisai-no-Oka (四季彩の丘)** หรือ **Shikisaino Snowland** ที่ Biei, Hokkaido

เป็นลานหิมะที่สนุกมากช่วงหน้าหนาว มีไฮไลท์เด่นคือ สโนว์โมบิล (สนุกและวิวสวย), เรือยาง (Snow Raft) ลากโดยสโนว์โมบิล, และ สเลด (Sled) สำหรับไกลลงเนิน. ที่นี่มีทั้งกิจกรรม ตื่นเต้นและผ่อนคลาย ให้สัมผัสหิมะฟูๆ พร้อมวิวภูเขาสวยงามตลอดเส้นทาง



ร้านจำหน่ายของฝากของที่ระลึกปลอดภาษี (**Duty Free**)

ที่อยู่ไม่ไกลจากตัวเมืองซัปโปโร ภายในมีสินค้าราคามากมาย ท่านใดที่กำลังมองหาของฝาก เช่น ขนม ยอดฮิตที่นักท่องเที่ยวนิยมซื้อ เครื่องสำอางค์ ตัวตั้ง สินค้าที่ระลึกจากญี่ปุ่น ก็สามารถหาซื้อได้จากที่นี่ อิสระให้ท่านสนุกสนานกับการช้อปปิ้งอย่างจุใจ



พาท่านเช็คอินเข้าสู่ที่พัก

Travelodge Sapporo Susukino หรือเทียบเท่ามาตรฐานของประเทศญี่ปุ่น



พาทุกท่านทานอิสระช้อปปิ้ง ย่านทานุกิโคจิ (**Tanuki-koji Shopping Street**) ถือว่า

เป็นย่านช้อปปิ้งชื่อดังของเมืองซัปโปโร แหล่งช้อปปิ้งในร่ม มีหลังคาคลุมยาวตามแนวถนนยาวกว่า 1 กิโลเมตร โดยสองข้างทางเต็มไปด้วยร้านค้ากว่า 200 ร้าน ทั้งขายของที่ระลึก ขนม ของเล่น เครื่องสำอางค์ ช็อคโกแลต เสื้อผ้าแฟชั่น ข้าวของเครื่องใช้ต่างๆ และร้านอาหารให้เลือกสรรประมานมากมายในย่านนี้ อิสระให้ท่านช้อปปิ้งเลือกซื้อสินค้าต่างๆ ตามอัธยาศัย



อิสระอาหารเย็น และอิสระช้อปปิ้ง ย่านซุซุกิโนะ

เมือง Sapporo นับว่าเป็นเมืองที่ใหญ่ที่สุดของภูมิภาค Hokkaido และเป็นจุดหมายปลายทางที่ยอดฮิตของนักท่องเที่ยวทั้งชาวญี่ปุ่นและชาวต่างชาติ โดยเฉพาะช่วงฤดูใบไม้ร่วง และ ฤดูกลางหนาว ที่เมือง Sapporo นั้นมีย่านเศรษฐกิจสำคัญอย่าง Susukino ซึ่งย่านแห่งนี้มีทั้งห้างสรรพสินค้า ถนนช้อปปิ้งทั้งบนดิน และใต้ดิน รวมถึงร้านอาหารมากมาย และ โรงแรมที่พัก โดยย่านนี้เปรียบเสมือนที่ย่านที่ไม่เคยหลับใหลของเมือง Sapporo

พักผ่อนตามอัธยาศัย

HOKKAIDO Platinum 5 วัน 3 คืน

วันที่ 4

ของการเดินทาง

ศาลเจ้าฮอกไกโด - คลองโอตารุ - พิพิธภัณฑ์กล่องดนตรี - ถนนซูชิ -

โรงเป่าแก้ว - ถนนขนมชาโกมาจิ - โรงงานช็อคโกแลตชิโรอิ - บุปเฟ่ต์ Nanda

รับประทานอาหารเข้าโรงแรม



พาทุกท่านเดินทาง ศาลเจ้าฮอกไกโด แห่งเมืองซัปโปโร

ศาลศักดิ์สิทธิ์ที่มีชื่อว่าศาลเจ้าฮอกไกโดนี้เป็นศาลเจ้าที่มีชื่อเสียงแห่งหนึ่งที่มีนักท่องเที่ยวเดินทางไปสักการะกันแบบไม่ขาดสายเรียกได้ว่าความศักดิ์สิทธิ์ของศาลแห่งนี้บวกกับบรรยากาศที่เงียบสงบให้พักผ่อนหย่อนใจ สามารถเดินชมสวนบริเวณรอบ ๆ ได้และยังเป็นสถานที่จัดพิธีกรรมสำคัญทางศาสนาและวัฒนธรรมมาอย่างต่อเนื่องส่งผลให้เกิดการพัฒนาพื้นที่โดยรอบเป็นสวนสาธารณะและเป็นแหล่งท่องเที่ยวของทัวร์ฮอกไกโด และในปัจจุบันได้รับการยกย่องเป็นหนึ่งในศาลเจ้าที่สำคัญที่สุดในฮอกไกโด และเป็นสัญลักษณ์ของเมืองซัปโปโร



พาทุกท่านเดินทาง คลองโอตารุช่วงฤดูหนาว (Winter) มีเสน่ห์มากเป็นสถานที่ท่องเที่ยวในเมืองโอตารุ เมืองยอดนิยมที่มีจำนวนนักท่องเที่ยวมากกว่า 7 ล้านคนต่อปี คลองโอตารุถูกสร้างขึ้นเมื่อปี ค.ศ. 1923 โดยที่แห่งนี้เป็นจุดศูนย์กลางของท่าเรือเมืองโอตารุ ต่อมาท่าเรือได้พัฒนามากยิ่งขึ้น ทำให้ไม่จำเป็นต้องขนส่งสินค้าผ่านทางคลองโอตารุอีกต่อไป คลองแห่งนี้จึงถูกทิ้งร้างไว้จนกระทั่งได้รับการบูรณะในช่วงปี ค.ศ. 1980 ให้มีความสวยงาม กลับมาใช้งานได้อีกครั้ง จนกระทั่งกลายเป็นสถานที่ท่องเที่ยวยอดนิยมอย่างในปัจจุบันนี้เอง เทศกาลแสงไฟโอตารุ (Otaru Snow Light Path Festival) ซึ่งจะประดับคลองด้วยโคมไฟหิมะและเทียนนับแสนเล่ม สร้างบรรยากาศโรแมนติกสุดอบอุ่นท่ามกลางหิมะขาวโพลน



พาทุกท่านเดินทางสู่ พิพิธภัณฑ์กล่องดนตรีโอตารุ (Otaru Music Box Museum)

เป็นสถานที่ท่องเที่ยวชื่อดังตั้งอยู่ในเมืองโอตารุ (Otaru) ฮอกไกโด (Hokkaido) ตั้งอยู่ในอาคารโบราณของเมืองโอตารุซึ่งสร้างขึ้นในปี ค.ศ. 1912 ด้านหน้าอาคารจะมีนาฬิกาขนาดใหญ่ ที่รัฐบาลแคนาดามอบให้เป็นของขวัญแก่ประเทศญี่ปุ่นตั้งตระหง่านอยู่ ส่วนภายในอาคารนั้นเป็นห้องโถงใหญ่ที่มีความสูงถึง 9 เมตร คนไทยบางส่วนนิยมมาตามรอยเพราะเป็นหนึ่งในโลเคชั่นของหนังเรื่อง "แฟนเดย์" อีกด้วย ถึงแม้จะบอกว่า เป็นพิพิธภัณฑ์ แต่ที่จริงแล้วเหมือนร้านขายกล่องดนตรีขนาดยักษ์ เพราะด้านในมีสินค้าสุดน่ารักให้เลือกเต็มไปหมดรับรองว่าได้ของถูกใจกลับไปแน่นอน



พาทุกท่านเดินทาง Sushi Street Otaru ในญี่ปุ่น (ถนนซูชิเย่ Dori โอตารุ)

ย่านที่เต็มไปด้วยร้านซูชิกว่า 100 ร้านเรียงราย แนะนำให้ไปเดินชมร้านต่างๆ เพราะมีร้านซูชิคุณภาพดีเรียงรายมากมาย วัตถุดิบสดมาก ทั้งปู, ปลาดิบ, ไข่หอยเม่น, ปลาแซลมอน (ราคาดีมาก), เช่น Sushidokoro Sakana Isshin, Masa Zushi Honten, หรือลอง Kukizen (ถ้าเปิด) และ Otaru Fukuzushi สำหรับ Kaisendon (ข้าวหน้าปลาดิบรวม) บอกเลยว่าวัตถุดิบสดมากเวอร์ขนาดคนที่ไม่ชอบกินลองได้กินมีหลง เพราะมันไม่ควาเลยซักนิดกินเพลินมาก แถมราคายังดีงามต่อกระเป๋าทังค์อีกด้วย

HOKKAIDO Platinum 5 วัน 3 คืน

อิสระอาหารกลางวัน



พาทุกท่านเดินทาง โรงงานเป่าแก้วคิตะอิชิ (Kitaichi Glass)

เครื่องแก้วนับเป็นอีกหนึ่งสินค้าที่ขึ้นชื่อของเมืองโอตารุ Kitaichi Glass เป็นแบรนด์เครื่องแก้วชั้นนำของโอตารุ โดยโรงงานเป่าแก้วคิตะอิชิเป็นที่ผลิตเครื่องแก้วคุณภาพสูงที่เป็นที่รู้จักและได้รับการยอมรับมาอย่างยาวนาน โรงงานแห่งนี้มีประวัติเก่าแก่นับร้อยปี มีทั้งหมด 8 สาขาในเมือง มีสาขาที่ใหญ่ที่สุดคือ สาขาที่ 3 มีโซนร้านค้าและคาเฟ่ “Kitaichi Hall” ที่ประดับตกแต่งด้วยตะเกียงน้ำมันจำนวน 167 ชิ้น และตกแต่งกระจกสีที่ฝ้าหึ่งแถบสร้างบรรยากาศสุดพิเศษ



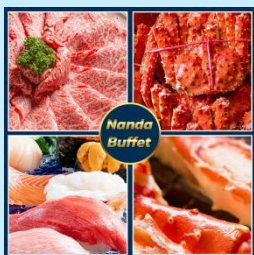
พาทุกท่านเดินทาง ถนนซาโกมาจิ (Sakaimachi Street)

เป็นถนนการค้าเก่าแก่ที่ตั้งอยู่ใจกลางเมืองโอตารุ ล้อมรอบไปด้วยแหล่งท่องเที่ยวที่น่าสนใจมากมาย ที่นี่คือฟูดสตรีท ซอปปิงสตรีทบรรยากาศสุดชิลของเมือง ร้านค้าเยอะมาก ทั้งร้านอาหาร ขนม ของหวาน คาเฟ่ต่างๆ จนถึงร้านขายของฝาก/ของที่ระลึก และพิพิธภัณฑสถานต่างๆ จบในที่เดียว



พาทุกท่านเที่ยวชม โรงงานช็อกโกแลต ชิโรอิ โคอิบิโตะ (Chocolate Factory Shiroi Koibito Park)

เป็นโรงงานและสวนสนุกของบริษัทอิชิยะ (Ishiya) ที่ตั้งอยู่ในเมืองซึบโปโร จังหวัดฮอกไกโด ประเทศญี่ปุ่น มีกิจกรรมที่น่าสนใจ เช่น ชมกระบวนการผลิตคุกกี้ Shiroi Koibito, เวิร์กช็อปทำขนม, สวนสไตล์ยุโรป และร้านค้า กิจกรรมและสิ่งน่าสนใจ ชมกระบวนการผลิต: สามารถเดินชมกระบวนการผลิตคุกกี้ Shiroi Koibito ผ่านหน้าต่างกระจกบานใหญ่ และเรียนรู้ประวัติความเป็นมาของช็อกโกแลต เวิร์กช็อปทำขนม: ผู้เข้าชมสามารถเข้าร่วมกิจกรรมทำ "Shiroi Koibito ของฉัน" ของตัวเองได้



รับประทานอาหารเย็น Buffet NANDA

न्हันตะบุฟเฟต์ ปูยักษ์ 70หาที่ เมนูมากมาย อาทิเช่น - ปูต่าง ๆ คิงแคบริน ปูชน ปูซูไว ปูทองถิ่น - ซีฟู้ด กุ้ง หอย - เนื้ออากิว และเนื้อต่าง ๆ - ซูชิ ปลาดิบ อุนิ ไช้แซลมอน - อาหารญี่ปุ่นอื่น ๆ มากมาย - ขนมหวาน - ผลไม้ เมล่อนญี่ปุ่น และผลไม้อื่น ๆ ตามฤดูกาล

พักผ่อนตามอัธยาศัย

HOKKAIDO Platinum 5 วัน 3 คืน

วันที่ 5
ของการเดินทาง

รับประทานอาหารเช้า - สนามบินนิวซีโตเสะ - สนามบินสุวรรณภูมิ

รับประทานอาหารเช้าโรงแรม



เดินทางถึงสนามบินนานาชาตินิวซีโตเสะ, ประเทศญี่ปุ่น
เพื่อเดินทางกลับประเทศไทย

ขับไปโร **CTS - (transit) - กรุงเทพฯ BKK**

เปลี่ยนเครื่อง(Transit) สนามบินกิมแฮ หรือสนามบินเทียนท่า
สายการบิน **AIR BUSAN / JEJU AIR** หรือเทียบเท่า



เดินทางกลับถึงประเทศไทยโดยสวัสดิภาพ

โอกาสหน้าเจอกันใหม่

- แพดเกนนี้เป็นการท่องเที่ยวประเทศญี่ปุ่นเท่านั้น มีการแวะเปลี่ยนเครื่องที่สนามบินกิมแฮ (หรือสนามบินอื่น) โดยไม่ออกนอกสนามบินจึงไม่จำเป็นต้องใช้ **K-ETA****
- อาจจะมีการใช้สนามบินปลายทางที่ใกล้เคียง หรือสนามบินเปลี่ยนเครื่องเทียบเท่า ทั้งนี้บริษัทของสงวนสิทธิ์เป็นผู้จัดทำเท่านั้น ลูกค้าไม่สามารถเลือกหรือเปลี่ยนแปลงได้
- แพดเกนนี้เป็นการจองกรุ๊ป ขอสงวนสิทธิ์ท่องเที่ยวร่วมกันตามบริษัทกำหนด
- ขอสงวนสิทธิ์เกี่ยวกับเที่ยวบินระหว่างประเทศ บริษัทเป็นผู้กำหนดเท่านั้น ประเภทชั้นประหยัด
- ประเทศญี่ปุ่นมีข้อกำหนดเรื่องห้องพัก ส่วนใหญ่เป็นประเภทพัก2ท่าน หากโรงแรมที่เข้าพักไม่มีห้องพัก3ท่าน ผู้เดินทางท่านที่3 จำเป็นต้องชำระพักเดี่ยวด้วยตนเอง **12,000** บาท
- กรณีห้อง **TWIN BED** (เตียงเดี่ยว 2 เตียง) ซึ่งโรงแรมไม่มีหรือเต็ม ทางบริษัทขอปรับเป็นห้อง **DOUBLE BED** แทนโดยมิต้องแจ้งให้ทราบล่วงหน้าหรือ หากต้องการห้องพักแบบ **DOUBLE BED (1 เตียงใหญ่)** ซึ่งโรงแรมไม่มีหรือเต็ม ทาง บริษัทขอปรับเป็นห้อง **TWIN BED** แทนโดยมิต้องแจ้งให้ทราบล่วงหน้า (ที่นอนอาจเป็นแบบ เบาะฟูดง หรือ เตียงชั้นอยู่กับการจัดการของโรงแรม)
- กรณีห้องพักในเมืองที่ระบุไว้ในโปรแกรมมีเทศกาลวันหยุด มิงงานแฟร์ต่าง ๆ บริษัทฯ ขอจัดที่พักในเมืองใกล้เคียงแทน

ฮอกไกโด "แพลตตินั่ม" 5 วัน 3 คืน

Hokkaido Platinum 5D3N เดือน มีนาคม 2569



โปรโมชัน ลด 12,000

จ.	อ.	พ.	พ.จ.	ศ.	ส.	อา.
						฿35,999 #Big Sale ฿23,999 6ที่ว่าง
฿35,999 #Big Sale ฿23,999 6ที่ว่าง	฿35,999 #Big Sale ฿23,999 6ที่ว่าง	฿36,999 #Big Sale ฿24,999 6ที่ว่าง	฿36,999 #Big Sale ฿24,999 6ที่ว่าง	฿36,999 #Big Sale ฿24,999 6ที่ว่าง	฿35,999 #Big Sale ฿23,999 6ที่ว่าง	฿34,999 #Big Sale ฿22,999 6ที่ว่าง
฿35,999 #Big Sale ฿23,999 6ที่ว่าง	฿35,999 #Big Sale ฿23,999 6ที่ว่าง	฿35,999 #Big Sale ฿23,999 6ที่ว่าง	฿36,999 #Big Sale ฿24,999 6ที่ว่าง	฿36,999 #Big Sale ฿24,999 6ที่ว่าง	฿35,999 #Big Sale ฿23,999 6ที่ว่าง	฿34,999 #Big Sale ฿22,999 6ที่ว่าง
฿34,999 #Big Sale ฿22,999 6ที่ว่าง	฿35,999 #Big Sale ฿23,999 6ที่ว่าง	฿36,999 #Big Sale ฿24,999 6ที่ว่าง	฿36,999 #Big Sale ฿24,999 6ที่ว่าง	฿36,999 #Big Sale ฿24,999 6ที่ว่าง	฿35,999 #Big Sale ฿23,999 6ที่ว่าง	฿34,999 #Big Sale ฿22,999 6ที่ว่าง
฿34,999 #Big Sale ฿22,999 6ที่ว่าง	฿35,999 #Big Sale ฿23,999 6ที่ว่าง	฿36,999 #Big Sale ฿24,999 6ที่ว่าง	฿36,999 #Big Sale ฿24,999 6ที่ว่าง	฿36,999 #Big Sale ฿24,999 6ที่ว่าง	฿35,999 #Big Sale ฿23,999 6ที่ว่าง	฿34,999 #Big Sale ฿22,999 6ที่ว่าง
฿34,999 #Big Sale ฿22,999 6ที่ว่าง	฿35,999 #Big Sale ฿23,999 6ที่ว่าง					



22,999

“ เหตุ : ราคาโปรโมชั่นมีจำนวนจำกัด ราคาจะถูกปรับขึ้นตามลำดับ ”

“ ราคานี้ไม่รวม ค่าบริการ (Service Charge) ท่านละ 2,300 บาท สามารถชำระที่สนามบิน ณ วันเดินทาง หากไม่ชำระถือว่าท่านยังชำระค่าทัวร์/บริการไม่ครบ บริษัทอาจสงวนสิทธิ์การเดินทางได้ หากท่านไม่เดินทางไม่สามารถเรียกร้องค่าเชอร์วิซชาร์จคืนได้ ”

โปรโมชัน **BIG SALE** ลด 12,000

ฮอกไกโด "แพลตตินั่ม" 5 วัน 3 คืน

Hokkaido Platinum 5D3N เดือน เมษายน 2569

จ.	อ.	พ.	พฤ.	ศ.	ส.	ด.
		฿36,999 #Big Sale ฿24,999 6ที่ว่าง	฿38,999 #Big Sale ฿26,999 6ที่ว่าง	฿39,999 #Big Sale ฿27,999 6ที่ว่าง	฿36,999 #Big Sale ฿24,999 6ที่ว่าง	฿35,999 #Big Sale ฿23,999 6ที่ว่าง
฿36,999 #Big Sale ฿24,999 6ที่ว่าง	฿36,999 #Big Sale ฿24,999 6ที่ว่าง	฿37,999 #Big Sale ฿25,999 6ที่ว่าง	฿38,999 #Big Sale ฿26,999 6ที่ว่าง	฿40,999 #Big Sale ฿28,999 6ที่ว่าง	฿40,999 #Big Sale ฿28,999 6ที่ว่าง	฿37,999 #Big Sale ฿25,999 6ที่ว่าง
฿37,999 #Big Sale ฿25,999 6ที่ว่าง	฿36,999 #Big Sale ฿24,999 6ที่ว่าง	฿36,999 #Big Sale ฿24,999 6ที่ว่าง	฿36,999 #Big Sale ฿24,999 6ที่ว่าง	฿36,999 #Big Sale ฿24,999 6ที่ว่าง	฿35,999 #Big Sale ฿23,999 6ที่ว่าง	฿34,999 #Big Sale ฿22,999 6ที่ว่าง
฿34,999 #Big Sale ฿22,999 6ที่ว่าง	฿34,999 #Big Sale ฿22,999 6ที่ว่าง	฿35,999 #Big Sale ฿23,999 6ที่ว่าง	฿35,999 #Big Sale ฿23,999 6ที่ว่าง	฿35,999 #Big Sale ฿23,999 6ที่ว่าง	฿34,999 #Big Sale ฿22,999 6ที่ว่าง	

22,999

โปรโมชั่น 1 มีนาคม - 25 เมษายน 2569

“ **หมายเหตุ :** ราคาโปรโมชันมีจำนวนจำกัด ราคาจะถูกปรับขึ้นตามลำดับ ”

“ **ราคา**นี้ไม่รวม ค่าบริการ (Service Charge) ท่านละ **2,300** บาท สามารถชำระที่สนามบิน ณ วันเดินทาง หากไม่ชำระถือว่าท่านยังชำระค่าทัวร์/บริการไม่ครบ บริษัทอาจสงวนสิทธิ์การเดินทางได้ หากท่านไม่เดินทางไม่สามารถเรียกร้องค่าเชอรวีซ่าร์คืนได้ ”

ชำระเพิ่ม	แพ็คเกจ	การก (ไม่เกิน 2 ปี)	เฉพาะแลนด์ ไม่ใช่ตั๋วเครื่องบิน	พาสปอร์ตต่างชาติ	Service Charge (ชำระที่สนามบิน)
	12,000.-	9,000.-	-	3,000.-	2,300.-
<p>**แพ็คเกจนี้ ขอสงวนสิทธิ์กองที่เกี่ยวข้องกับตามบริษัทฯ กำหนด อาจมีการสลับโปรแกรมตามความเหมาะสม**</p> <p>** หากท่านไม่ชำระค่า Service Charge จะถือว่าท่านชำระค่าบริการไม่ครบ บริษัทฯ ขอสงวนสิทธิ์การเดินทาง **</p> <p>หมายเหตุ :</p> <ol style="list-style-type: none"> 1. ราคาโปรโมชันมีจำนวนจำกัด หากเต็มตามจำนวน ราคาปรับขึ้นตามลำดับ 2. ราคาโปรโมชัน ชำระเต็มจำนวนเท่านั้น และไม่สามารถ ยกเลิก / รัคืน ทุกกรณี 3. การไม่ชำระค่าตามโปรแกรมกำหนดมีค่าปรับจากทางแอนด์ ร้านละ 100,000 วอน หรือ 3,000 บาท 4. จองแบบส่วนตัว เหนือปี ไม่สามารถชำระราคาโปรโมชันได้ กรุณาติดต่อเชคส์โดยตรง 					

ราคารวม	ราคาไม่รวม
<ul style="list-style-type: none"> • ค่าตัวเครื่องบิน ตามที่ระบุในรายการ ไป-กลับ ประเภท เปลี่ยนเครื่อง พร้อมคณะ + น้ำหนักกระเป๋าสัมภาระโหลด ท่านละ 20 กก. ถูกรวมเครื่อง 7 กก. • ค่าภาษีสนามบิน ทุกแห่งที่มี • ค่าอาหารทุกมื้อ ตามที่ระบุในรายการ / ค่าเข้าชมสถานที่ ต่างๆ ตามรายการ • ค่าที่พักระดับมาตรฐาน 3 คืน (พักห้องละ 2-3ท่าน และ อยู่นอนพักรวมห้องละ 2ท่าน หากมีท่านที่3 ผู้เดินทางต้องชำระค่า พักเดี่ยวเพิ่มเอง) • พักเดี่ยวต้องชำระ Single Charge • ค่ารถรับ-ส่ง และนำเที่ยวตามรายการ • ค่าผู้นำทัวร์/ผู้ชำนาญเส้นทาง แนะนำท่านท่องเที่ยวตลอด รายการในต่างประเทศ • (ขอสงวนสิทธิ์ไม่มีหัวหน้าทัวร์บินไป-กลับพร้อมคณะ) • ค่าประกันอุบัติเหตุระหว่างเดินทาง วงเงินท่านละ 1,000,000 บาท (เงื่อนไขตามกรมธรรม์) 	<ul style="list-style-type: none"> • ค่าบริการ (Service Charge) 2,300 บาท กรณีไม่เดินทาง จะไม่สามารถยกเว้นค่าบริการได้ • ค่าวีซ่าสำหรับพาสปอร์ต ต่างตัว (ผู้เดินทางต้องยื่นด้วย ตนเองเท่านั้น) • ค่าน้ำหนักกระเป๋าสัมภาระ ที่เกินจากสายการบินกำหนด • ค่าใช้จ่ายส่วนตัว อาทิ ค่าทำหนังสือเดินทาง, ค่ามินิบาร์ โรงแรม, ค่าซักรีด, ค่าอาหารและเครื่องดื่มนอกเหนือรายการ ทัวร์ • ค่ารถ ค่าเดินทางหากแยกจากคณะ (รถจะออกตามเวลาที่ กำหนดเท่านั้น หากขึ้นไม่ทันต้องรับผิดชอบค่าเดินทางตาม คณะด้วยตนเอง) • ค่าอาหารตามหลักศาสนาที่นอกเหนือรายการทัวร์ • ค่าภาษีมูลค่าเพิ่ม 7% และภาษีหัก ณ ที่จ่าย 3% (ใน กรณีออกใบเสร็จเต็มรูปแบบ) • ค่าปรับ หรือค่าธรรมเนียมหากไม่สามารถผ่านด่านตรวจคน เข้าเมือง • ค่าเข้าสถานที่ท่องเที่ยว ค่ากิจกรรม รวมถึงค่าอุปกรณ์ นอกจากที่ ทัวร์กำหนด

ข้อกำหนดและเงื่อนไข

หมายเหตุ : ราคารนี้สำหรับพาสปอร์ตไทยเท่านั้น หากเป็นต่างชาติมีค่าใช้จ่ายเพิ่ม 3000-5000 บาท

1. การชำระเงิน

- จองทัวร์ราคาโปรโมชั่นต้องชำระเต็มจำนวนเท่านั้น
- ชำระมัดจำ 5000 บาท และชำระส่วนที่เหลือก่อนเดินทางขั้นต่ำ 30 วัน สำหรับราคาทัวร์ปกติเท่านั้น
- กรณีมัดจำ และไม่ชำระส่วนที่เหลือถือว่าท่านสละสิทธิ์ ไม่สามารถเรียกร้องคืนเงินได้ทุกกรณี

2. การยกเลิกการเดินทาง

- ยกเลิกการจองไม่น้อยกว่า 30 วัน ก่อนวันเดินทาง Refund ได้ 100% ของยอดที่ชำระแล้ว
- ยกเลิกการจองไม่น้อยกว่า 15 วัน ก่อนวันเดินทาง Refund ได้ 50% ของยอดที่ชำระแล้ว
- ยกเลิกการจองน้อยกว่า 15 วัน ก่อนวันเดินทาง ไม่สามารถ Refund ได้
- ยกเลิกจากเหตุสุดวิสัย เช่น ภัยธรรมชาติ โรคระบาด สงคราม สามารถ Refund ได้ แต่หักค่าใช้จ่ายตามจริง
- ราคาโปรโมชั่น/แคมเปญ/อีเว้นท์ต่างๆ ไม่สามารถยกเลิก/Refund ได้ทุกกรณี
- ช่วงเทศกาล long weekend/Charter flight/Extra flight ไม่สามารถยกเลิก/เปลี่ยนชื่อ/Refund ได้ทุกกรณี

กรุณาอ่านและทำความเข้าใจข้อตกลงทั้งหมดโดยละเอียดก่อนทำการจองทุกครั้ง

เนื่องจากทางแลนด์ ได้รับการแจ้งเตือนหลายครั้งจากกองตรวจคนเข้าเมือง และจากสายการบิน เรื่องผู้แอบแฝงมาเป็นนักท่องเที่ยว แต่ไปด้วยวัตถุประสงค์อื่น เช่น ไปทำงาน แรงงานผิดกฎหมาย ใช้ช่องทางทัวร์เพื่อหลบหนีเข้าเมือง ดังนั้นโปรแกรมเส้นทางนี้ ทางแลนด์เกาหลีจำเป็นต้องเก็บค่าประกันเพื่อเป็นการการันตีว่าท่านคือนักท่องเที่ยวจริง มีวัตถุประสงค์ท่องเที่ยวไป-กลับพร้อมคณะเท่านั้น เป็นจำนวนเงิน (10,000 บาท) หากผู้เดินทางปฏิบัติตามเงื่อนไขถูกต้องคือ เดินทางท่องเที่ยวพร้อมคณะและกลับพร้อมคณะตามโปรแกรมที่กำหนด ไม่หลบหนีระหว่างทัวร์ สามารถขอรับเงินประกันคืนเต็มจำนวน ดังนั้นจึงใคร่ขอความร่วมมือจากผู้เดินทางปฏิบัติตามเงื่อนไขดังกล่าว (ขอสงวนสิทธิ์ไม่คืนเงินประกันกรณีผู้เดินทางไม่ผ่านกองตรวจคนเข้าเมือง หรือ กรมแรงงานทั้งที่ประเทศไทยและประเทศเกาหลีใต้) หากท่านถูกเจ้าหน้าที่ตม.เกาหลี กักตัวไม่ให้เดินทางเข้าประเทศ ค่าใช้จ่ายที่เกิดขึ้นในระหว่างถูกกักตัวและส่งตัวกลับประเทศไทยผู้เดินทางจะต้องเป็นผู้ชำระเองทั้งหมด

1. การผ่านด่านตรวจคนเข้าเมือง

ด่านตรวจคนเข้าเมือง อยู่นอกเหนือความรับผิดชอบของบริษัท หากผู้เดินทางไม่ผ่านการตรวจคนเข้าเมือง ทั้งขาออกจากไทย และขาเข้าเกาหลี/ญี่ปุ่น ไม่สามารถ Refund ได้ทุกกรณี หากผู้เดินทางไม่ผ่านการตรวจคนเข้าเมืองเกาหลีใต้/ญี่ปุ่น บริษัทไม่มีอำนาจใดๆ หรือส่วนเกี่ยวข้องกับใดๆ ผู้เดินทางต้องจัดการเอกสารส่วนตัว เกี่ยวกับวีซ่า และค่าใช้จ่ายต่างๆที่เกิดขึ้นเองทั้งหมด

2. หมายเหตุ

1. หนังสือเดินทาง ต้องมีอายุเหลือใช้งานไม่น้อยกว่า 6 เดือน (หากหนังสือเดินทางเหลือน้อยกว่า 6 เดือน ทำให้ไม่สามารถเดินทางได้ อยู่ นอกเหนือความรับผิดชอบของบริษัทฯ และไม่สามารถยกเลิก / Refund ค่าทัวร์ได้)
2. กรณีผู้เดินทางเป็นทารก จะต้องมียุ่ไม่เกิน 2 ปี นับจากวันเดินทางกลับประเทศไทย
3. กรณีหนังสือเดินทางชำรุด / ข้อมูล K-ETA ผิด หรือมีเหตุให้ทางสายการบินระงับการเดินทาง ไม่สามารถเรียกร้องใดๆ หรือ Refund ค่าทัวร์ได้
4. การเดินทางต้องมีผู้เดินทาง **ขั้นต่ำ 20 ท่าน (ผู้ใหญ่)** หากจำนวนไม่ครบจะถูกยกเลิก และแจ้งให้ทราบล่วงหน้าอย่างน้อย 3-5 วัน สามารถ Refund เฉพาะค่าทัวร์ได้เต็มจำนวน
5. บริษัทฯ มีสิทธิในการ ปรับเปลี่ยนเที่ยวบิน เส้นทางบิน ราคา อาหาร โรงแรม ยานพาหนะ และรายการท่องเที่ยว ได้ตามความเหมาะสม โดยคำนึงถึงผลประโยชน์ของผู้เดินทางเป็นสำคัญ
6. บริษัทฯ ขอสงวนสิทธิ์ในการเปลี่ยนแปลงเที่ยวบินทั้งไปและกลับ สลับโปรแกรม โดยมีต้องแจ้งให้ทราบล่วงหน้า
7. ทางบริษัทฯ จะไม่รับผิดชอบใดๆ ทั้งสิ้น หากท่านใช้บริการของทางบริษัทฯ ไม่ครบ อาทิ ไม่เที่ยวบางรายการ, ไม่ทานอาหารบางมื้อ เพราะค่าใช้จ่ายทุกอย่าง ทางบริษัทฯ ได้ชำระค่าใช้จ่ายให้ตัวแทนต่างประเทศแบบเหมาขาดก่อนออกเดินทางแล้ว
8. ทางบริษัทฯ จะไม่รับผิดชอบใดๆ ทั้งสิ้น หากเกิดสิ่งของสูญหายจากการโจรกรรม และ/หรือ เกิดอุบัติเหตุที่เกิดจาก ความประมาทของตัวนักท่องเที่ยวเอง
9. ตัวเครื่องบินเป็นตัวราคาพิเศษ กรณีที่ท่านไม่เดินทางพร้อมคณะทั้งขาไป-ขากลับ ไม่ว่าจะจากเหตุใดๆ ไม่สามารถเปลี่ยนแปลงวันเดินทาง/ชื่อผู้เดินทาง หรือยกเลิกคืนเงินได้ทุกกรณี
10. ทางบริษัทฯ จะไม่รับผิดชอบใดๆ ทั้งสิ้นหากเกิดกรณีความล่าช้าจากสายการบิน, การประท้วง, การนัดหยุดงาน, การก่อกวนจลาจล ภัยธรรมชาติ และโรคระบาด หรือกรณีที่ท่านถูกปฏิเสธ การเข้าหรือออกเมืองจากเจ้าหน้าที่ตรวจคนเข้าเมือง หรือเจ้าหน้าที่กรมแรงงานทั้งจากไทย และต่างประเทศ ซึ่งอยู่นอกเหนือความรับผิดชอบของบริษัทฯ
11. ค่าเดินทางภายในประเทศไทย อยู่นอกเหนือความรับผิดชอบของบริษัทฯ หากไม่มั่นใจ กรุณาติดต่อเจ้าหน้าที่ก่อนเพื่อยืนยันเวลา และการเปลี่ยนแปลงจากเหตุสุดวิสัยดังข้อด้านบน ก็อยู่นอกเหนือความรับผิดชอบของบริษัทฯ เช่นกัน ไม่สามารถนำมาเรียกร้องคืนได้ทุกกรณี
12. ขอสงวนสิทธิ์ห้องพักสำหรับผู้ที่ไม่เดินทาง ไม่สามารถ Refund หรือให้ผู้อื่นใช้สิทธิ์แทนได้ทุกกรณี หากท่านเดินทางเป็นคู่ และคู่ของท่านไม่เดินทาง ท่านต้องชำระค่าพักเที่ยว
13. ห้องพัก (Double Bed / Twin Bed) เป็น ON REQUEST ซึ่งบริษัทไม่สามารถการันตี ทำได้เพียงรีเควสให้ได้เท่านั้น ทั้งนี้ขึ้นอยู่กับทางโรงแรมเป็นผู้จัดการให้
14. มัคคุเทศก์ พนักงาน หัวหน้าทัวร์ ไม่มีอำนาจในการให้คำสัญญาใดๆ แทนบริษัทฯ ทั้งสิ้น เว้นแต่มีเอกสารลงนามโดยผู้มีอำนาจของบริษัทฯ กำกับเท่านั้น
15. ทางคณะทัวร์ไม่มีอำนาจในการเจรจากับทางกองตรวจคนเข้าเมือง และทางคณะทัวร์จะออกเดินทางจากสนามบินหลังเวลาเครื่องลงหากท่านล่าช้าในการผ่านด่านตรวจคนเข้าเมือง ต้องรับผิดชอบการเดินทางตามมารวมกับคณะด้วยตนเอง โดยไม่สามารถเรียกร้องค่าใช้จ่าย หรือรีเฟ้นค่าทัวร์/ค่าอาหารที่ไม่ได้เข้าร่วมกับทางทัวร์ทุกกรณี

16. กรุณา อย่าขีดเขียน ฉีก หรือประทับตราใดๆ ที่ไม่เกี่ยวข้อง ลงในหนังสือเดินทาง หากทางสายการบินไม่อนุญาตให้เช็คอิน หรือตำรวจตรวจคนเข้าเมืองประเทศนั้นๆ ปฏิเสธการเข้า-ออกประเทศ ทางบริษัทไปรษณีย์ขอขอรบกวน
17. หากท่านมีความประสงค์จะขอแยกตัวจากคณะทัวร์ / ท่องเที่ยว ต้องยินยอมให้ทางแลนด์บริပ် 5,000 บาท ต่อวัน เพื่อรักษาตัวหากกลับมิเช่นนั้นถือว่าท่านสละสิทธิ์ยกเลิกการเดินทางทันที และไม่สามารถเรียกร้องคืนได้ภายหลัง
18. ถ้าลูกค้ามีความประสงค์ไม่เข้าร้านค้าตามที่โปรแกรมกำหนด ต้องยินยอมให้ทางแลนด์บริပ်ร้านค้าละ 3,000 บาท เพื่อความเป็นระบบ และถูกต้องตามเงื่อนไขท่องเที่ยวที่ท่านได้ซื้อมา

เมื่อท่านตกลงจองชำระเงินไม่ว่าทั้งหมดหรือบางส่วน ทางบริษัทฯจะถือว่าท่านได้ยินยอม

และยอมรับในข้อกำหนด เงื่อนไข และข้อตกลงต่างๆ ที่ได้รับไว้แล้วทั้งหมด

หากท่านถูกเจ้าหน้าที่ตม. กักตัวไม่ให้เดินทางเข้าประเทศ ค่าใช้จ่ายที่เกิดขึ้นในระหว่างถูกกักตัวและส่งตัวกลับประเทศไทยลูกค้าจะต้องเป็นผู้ชำระเองทั้งหมด หากมีการชำระเงินประกันไว้ ก็จะถูกนำมาใช้ในส่วนตัวค่าใช้จ่ายเหล่านี้ต่อไป