



TAT No.11/06302

# บริษัท ไฮ เจแปน จำกัด

HI JAPAN CO.,LTD.

8/29 ถนน สุขุมสวัสดิ์ ตำบลลาดพร้าว อำเภอลาดพร้าว กรุงเทพมหานคร 10230

Website : www.hijapantour.com

Email : info@hijapantour.com

02-542-4555

@hijapan

hijapan

hijapan01

# บินตรงลงชิง

## ลงชิง ฟรีเดย์ อิสระเต็มวัน เที่ยวฟินไม่มีเบรก



ลงชิงมือไฟ บูฟไฟ



Raffles City Chongqing

ราคานี้รวมภาษีน้ำมันแล้ว

ราคาเพียง

# 15,999

\*รวมภาษีมูลค่าเพิ่มแล้ว\*

เช็กอินหงหย่าตั้งยามค่ำคืน รถไฟทะเลสุดึก แลนด์มาร์คสุดล้ำ ลีมลองหม่าล่าหม้อไฟ ดินดำหรับ

ฟรีแอดเดียน มิถุนายน 2569  
17 - 21 มิถุนายน 69  
24 - 28 มิถุนายน 69

- น้ำหนักกระเป๋า 23Kg.
- เที่ยวครบทุกวัน
- พักโรงแรมระดับ 4 ดาว

ถนนโบราณเซี่ยฮ่าวหลี่ • หมู่บ้านโบราณฉีชีฮั่ว • วัดเหล้าจวินตั้ง • ถนนคนเดินเจียฟ่างเป็ย **CKG06**

Last update PDF: 02-Jun-2026

หมายเหตุ: \* โปรแกรมอาจมีการเปลี่ยนแปลง สถานที่ โรงแรม ข้อมูลการบิน ช่วงเดินทาง ราคา \* เพื่อความถูกต้องกรุณาตรวจสอบกับพนักงานขายทุกครั้ง

# บินตรงจางชิ่ง

ดงชิ่ง ฟรีดย์ อิสระเต็มวัน เกือบฟินไม่มีเบรก



ราคานี้รวม  
ภาษีน้ำมันแล้ว

ราคาเพียง

# 15,999

\*รวมภาษีมูลค่าเพิ่มแล้ว\*

เช็กอินทงหย่าตั้งยามค่ำคืน รถไฟทะเลสุดึก

แลนด์มาร์คสุดล้ำ

ลิ้มลองหม่าล่าหม้อไฟ ตื่นตาหรับ



ดงชิ่งหม้อไฟ  
บุฟเฟ่ต์



Raffles City  
Chongqing

ฟรีเรียดเดือน มิถุนายน 2569

17 - 21 มิถุนายน 69

24 - 28 มิถุนายน 69

น้ำหนักกระเป๋า  
23kg.

เที่ยวครบ  
ทุกวัน

พักโรงแรมระดับ  
4 ดาว

ถนนโบราณเซี่ยฮ่าวหลี่ • หมู่บ้านโบราณฉีซีโซ่ว • วัดเหล่าจวินตัง • ถนนคนเดินเจียฟ่างเป่ย์ **CKG06**



四川航空  
SICHUAN AIRLINES

3U3772 (BKK 19.20 - CKG 23.45)

3U3771 (CKG 15.50 - BKK 18.20)



น้ำหนักกระเป๋า 23 KG.  
ถือขึ้นเครื่อง 7 KG.

วันที่	โปรแกรมทัวร์	อาหาร			โรงแรม
		เช้า	เที่ยง	เย็น	
1	กรุงเทพฯ(สุวรรณภูมิ) – ฉงชิ่ง ท่าอากาศยานฉงชิ่งเจียงเป่ย์	✕	✕	✈	PRINCE HOTEL ระดับ 4 ดาวท้องถิ่น หรือเทียบเท่า
2	ฉงชิ่ง – ถนนโบราณเซี่ยฮ่าวหลี่ – Raffles City Chongqing – ประตูละแวกเทียนเหมิน – POP MART – หรงหยาดัง – ถนนคนเดินเจียงฝางเป่ย์ – เลือกซื้อ OPTION ล่องเรือแม่น้ำเจียงหลิงเจียง	🍴	🍴	ฉงชิ่ง หม้อไฟ บุฟเฟต์	PRINCE HOTEL ระดับ 4 ดาวท้องถิ่น หรือเทียบเท่า
3	ฉงชิ่ง – ตึกชูยชิ่งชั้น 22 – ตึกตะเกียบ – วัดเหล่าจวินตั้ง – The Ring Mall	🍴	🍴	🍴	PRINCE HOTEL ระดับ 4 ดาวท้องถิ่น หรือเทียบเท่า
4	FREE DAY อิสระท่องเที่ยวตามอรรถยาศัย (ไม่มีรถบัล ให้บริการ) – เลือกซื้อOPTION อุทยานแห่งชาติหลุม ฟ้าและสะพานสวรรค์ + อุทยานเขานางฟ้า (รวมรถ बाटเตอร์)	🍴	✕	✕	PRINCE HOTEL ระดับ 4 ดาวท้องถิ่น หรือเทียบเท่า
5	รถไฟฟ้าทะเลตึก – หมู่บ้านโบราณฉือซีไช่ว – ท่าอากาศ ยานฉงชิ่งเจียงเป่ย์ – กรุงเทพฯ(สุวรรณภูมิ)	🍴	🍴	✈	

\*\*\*รายการทัวร์อาจมีการเปลี่ยนแปลงตามความเหมาะสมโดยคำนึงถึงความปลอดภัยและ  
ผลประโยชน์ของลูกค้าเป็นหลัก\*\*\*

อัตราค่าบริการ		
กำหนดการเดินทาง	ผู้ใหญ่ ห้องละ 2-3 ท่าน อัตราท่านละ	พักเดี่ยว เพิ่มอัตรา ท่านละ
17 – 21 มิถุนายน 2569	15,999	4,000
24 – 28 มิถุนายน 2569	15,999	4,000
<p>ในกรณีที่ JOIN LAND (ไม่ใช่ตัวเครื่องบิน) ราคาท่าน 8,500 บาท</p> <p><b>*** ราคาทัวร์นี้รวมภาษีน้ำมันเพิ่มเรียบร้อยแล้ว ***</b></p>		

\*\* อัตรานี้ยังไม่รวมค่าทิปพนักงานขับรถ หัวหน้าทัวร์ และ มัคคุเทศก์ท้องถิ่น ตามธรรมเนียม 2,000 บาทต่อทริป ต่อ ลูกค้า ผู้เดินทาง 1 ท่าน รวมไปถึงเด็ก ยกเว้นเด็กอายุไม่ถึง 2 ปี ณ วันเดินทางกลับ (Infant) ทั้งนี้ท่านสามารถให้มากกว่านี้ได้ตามความเหมาะสมและความพึงพอใจของท่าน โดยส่วนนี้ ทางบริษัทขอสงวนสิทธิ์ในการเรียกเก็บก่อนเดินทางทุกท่าน ที่สนามบิน ในวันเช็คอิน \*\*

**\*\* ราคาเด็กอายุไม่ถึง 2 ปี ณ วันเดินทางกลับ (Infant) ท่านละ 4,900 บาท \*\***  
(ไม่มีที่นั่งบนเครื่องบิน และไม่มีเตียง)

**DAY1 กรุงเทพฯ(สุวรรณภูมิ) – ฉงชิ่ง ท่าอากาศยานฉงชิ่งเจียงเป่ย์****(-/-/-)**

16.30 คณะพร้อมกัน ณ **ท่าอากาศยานสุวรรณภูมิ** ชั้น 4 เคาน์เตอร์สายการบินเสฉวนแอร์ไลน์ (SICHUAN AIRLINES) โดยมีเจ้าหน้าที่ของบริษัทคอยให้การต้อนรับ \*กรุณาเผื่อเวลาในการเดินทางมายังสนามบินเนื่องจากต้องใช้เวลาในการเช็คอิน สายการบินจะปิดให้ทำการเช็คอินก่อนเวลาบินประมาณ 1 ชั่วโมง\*

19.20 ออกเดินทางสู่ **ท่าอากาศยานฉงชิ่งเจียงเป่ย์** ประเทศจีนโดย **สายการบินเสฉวนแอร์ไลน์ (SICHUAN AIRLINES)** เที่ยวบินที่ **3U3772** \*\*อาจจะมีการเปลี่ยนแปลงไฟล์ทขึ้นอยู่กับสายการบิน\*\*

**มีเสิร์ฟอาหารบนเครื่อง SNACK BOX + ของร้อน**

**\*\* รวมน้ำหนักกระเป๋าโหลดใต้ท้องเครื่องไม่เกิน 23 ก.ก. และถือขึ้นเครื่องบินได้ไม่เกิน 7 ก.ก. \*\***

23.45 เดินทางถึง **ท่าอากาศยานฉงชิ่งเจียงเป่ย์** ประเทศจีน (เวลาท้องถิ่นเร็วกว่าประเทศไทย 1 ชั่วโมง)

**เมืองฉงชิ่ง** มหานครที่ถูกสร้างขึ้นโดยทำทลายทุกกฎเกณฑ์ของแรงโน้มถ่วงและภูมิศาสตร์ "เมืองภูเขา" ที่เติบโตและซ้อนทับกันเป็นชั้นๆ ตามหุบเขาและริมแม่น้ำ จนได้รับสมญานามสมัยใหม่ว่าเป็น "มหานคร 3 มิติสุดมหัศจรรย์" จากนั้นนำท่านผ่านขั้นตอนตรวจคนเข้าเมือง และรับกระเป๋าสัมภาระ นำท่านออกเดินทางเข้าสู่ที่พัก **นำท่านเข้าสู่ที่พัก PRINCE HOTEL ระดับ 4 ดาวท้องถิ่นหรือเทียบเท่า**

**DAY2 ฉงชิ่ง – ถนนโบราณเขี้ยวหลี่ – Raffles City Chongqing – ประตูกาเทียนเหมิน – POP MART – หงหยาดัง – ถนนคนเดินเจียงเป่ย์ – เลือกซื้อ OPTION ล่องเรือแม่น้ำเจียงหลิงเจียง (B/L/D)**

**เช้า** **รับประทานอาหาร ณ ห้องอาหารของโรงแรม**

นำท่านเดินทางสู่ **ถนนโบราณเขี้ยวหลี่** เศษเสี้ยวสุดท้ายของฉงชิ่งในอดีตที่ยังคงหายใจอยู่จริง งามทำไปบนชั้นบันไดหินที่ถูกขัดจนมันวาวด้วยกาลเวลา ลัดเลาะไปตามตรอกซอกซอยแคบๆ ที่สองข้างทางคือบ้านเรือนไม้เก่าแก่ ซึ่งบางหลังอาจมีร่องรอยฝุ่นผง แต่ทุกร่องรอยนั้นคือเรื่องราว คือความทรงจำของชีวิตผู้คนที่เคยอยู่ที่นี้ ท่านจะได้เห็นภาพชีวิตของผู้คน ราวตากผ้าที่แขวนอยู่นอกหน้าต่าง เสียงพูดคุยที่ลอยแว่วมาจากในบ้าน ชาวบ้านที่นั่งพักผ่อนอยู่หน้าประตู ที่นี่คือที่ที่ความวุ่นวายของมหานครตามเข้ามาไม่ถึง เมื่อเดินมาถึงจุดชมวิว ท่านจะได้เห็นภาพพาโนรามาของมหานครฉงชิ่งยุคใหม่ที่อยู่อีกฟากฝั่งของแม่น้ำเป็นภาพสะท้อนของ "อดีต" และ "ปัจจุบัน" ที่ทรงพลังและน่าประทับใจที่สุด



## เที่ยง รับประทานอาหาร ณ ร้านอาหาร

นำท่านเดินทางสู่ **Raffles City Chongqing** เป็นแลนด์มาร์กที่โดดเด่นอีกแห่งในเมืองฉงชิ่ง ตึก Raffles City มีการออกแบบที่เหมือนเรือสำราญลอยฟ้า ข้างบนก็จะมีจุดชมวิวที่สามารถมองเห็นวิวแม่น้ำแยงซีและแม่น้ำจินหลิงบรรจบกันแบบ 360 องศา โดย ตึก Raffles City มีทั้งห้างสรรพสินค้าและโรงแรมหรู Ascott Raffles City Chongqing ตั้งอยู่ภายในอาคารด้วย และนำท่านเช็คอินถ่ายรูปที่ **ประตูเจาเทียนเหมิน** ซึ่งอยู่ใกล้กับตึก Raffles City Chongqing เป็นอีกหนึ่งจุดที่ให้ทุกท่านสามารถแวะถ่ายรูปสวยๆ ในย่านของฉงชิ่ง นอกจากนี้ยังมีสิ่งอำนวยความสะดวกอื่นๆ อีกมากมายและอิสระช้อปปิ้ง ARTTOY สุดน่ารักที่ร้าน **POP MART** และในบริเวณนี้ยังมี ร้านเครื่องดื่ม ร้านอาหารพื้นเมือง และร้านขายของที่ระลึกต่างๆ ให้ท่านได้เลือกอีกมากมาย



จากนั้นนำทุกท่านไป **หงหยาดัง** พาเดินจาก สะพานเซียนซีเหมิน ตั้งอยู่ด้านข้างของหงหยาดัง โดยสามารถเดินจากสะพานไปยังหงหยาดังได้ในระยะทางสั้นๆ สะพานนี้เป็นหนึ่งในมุมที่นักท่องเที่ยวนิยมถ่ายภาพหงหยาดัง โดยเฉพาะตอนกลางคืนเมื่อเปิดไฟประดับจากสะพานเซียนซีเหมินสามารถมองเห็นหงหยาดังได้อย่างชัดเจน



นำท่านอิสระช้อปปิ้ง **ถนนคนเดินเจี๋ยฟางเป่ย์** ตั้งอยู่ในใจกลางเมืองฉงชิ่ง และเป็นหนึ่งในย่านการค้าที่คึกคักที่สุดของเมือง เป็นแหล่งช้อปปิ้งและสถานที่ท่องเที่ยวที่สำคัญ ที่มีทั้งห้างสรรพสินค้า ร้านค้าแบรนด์ดัง ร้านอาหารท้องถิ่น รวมถึงสถานที่ท่องเที่ยวทางวัฒนธรรมที่น่าสนใจมากมาย และยังมีร้าน POP MART มีสาขาในย่านเจี๋ยฟางเป่ย์ ของเมืองฉงชิ่งอีกด้วย



**เลือกซื้อ OPTIONAL เสริม** **ล่องเรือแม่น้ำเจี๋ยหลิงเจียง ราคา 300 หยวน** การล่องเรือที่แม่น้ำเจี๋ยหลิงเจียงในฉงชิ่ง เป็นส่วนหนึ่งของกิจกรรมล่องเรือชมวิวดวงแม่น้ำ (แม่น้ำแยงซีและแม่น้ำเจี๋ยหลิง) ที่จะนำชมทิวทัศน์ยามค่ำคืนค่าคืนอันงดงามตระการตาของเมืองฉงชิ่ง รวมถึงแลนด์มาร์กสำคัญอย่าง หงหยาดตั้ง และ สะพานเจาเทียนเหมิน การล่องเรือยามค่ำคืนเป็นวิธีที่ดีที่สุดในการชื่นชมทัศนียภาพยามค่ำคืนของเมืองบนเนินเขาแห่งนี้พร้อมแสงไฟที่สาดเงาลงสู่ผิวน้ำ เมื่อเรือสำราญแล่นผ่าน ผิวน้ำจะกลายเป็นแถบสีสันท่างๆ



**ค่ำ** **รับประทานอาหาร ณ ร้านอาหาร เมนูพิเศษ!! หม้อไฟบุฟเฟต์**  
**นำทุกท่านเข้าสู่ที่พัก PRINCE HOTEL ระดับ 4 ดาวท้องถิ่นหรือเทียบเท่า**

## DAY3 ฉงชิ่ง – ตึกชยุชิ่งชั้น 22 – ตึกตะเกียบ – วัดเหล่าจวินตั้ง – The Ring Mall (B/L/D)

### เช้า รับประทานอาหาร ณ ห้องอาหารของโรงแรม

จากนั้นนำท่านชม **ตึกชยุชิ่ง** ตึกสุดแปลกในเมืองฉงชิ่ง มีการสร้างสะพานลอยฟ้าเชื่อมต่อตึกทั้งสองหลังขึ้นที่ชั้น 22 ขนานกัน 2 สะพาน มีความยาว 23 เมตร กว้าง 4 เมตร สูงจากพื้นดิน 68.5 เมตร และมีลวดสลิงยึดตั้งไว้อีก 8 เส้น เพื่อให้ผู้คนได้ใช้เดินข้ามเพื่อย่นระยะเวลาในการเดินทางจากตึกหนึ่งไปอีกตึกหนึ่ง ซึ่งปกติต้องเวลาเดินประมาณ 20 นาที ซึ่งนอกจากจะช่วยย่นระยะเวลาแล้ว ยังได้ชมวิวทิวทัศน์ข้างล่างและบริเวณรอบๆ ได้อย่างตื่นตาตื่นใจ

นำทุกท่านเดินทางชมความสุดยอดของงานสถาปัตยกรรม **ตึกตะเกียบ (ชมด้านนอก)** แลนด์มาร์คสุดแปลกตาใจกลางเมือง ที่ออกแบบอาคารให้มีลักษณะคล้ายตะเกียบยักษ์สีแดง-ดำซ้อนกันอย่างโดดเด่น อาคารแห่งนี้เป็นที่ศูนย์จัดแสดงศิลปะร่วมสมัยและจุดถ่ายภาพยอดนิยมของนักท่องเที่ยว ด้วยดีไซน์ทันสมัยและเอกลักษณ์เฉพาะตัว ทำให้ที่นี่กลายเป็นหนึ่งในสถานที่ต้องมาเยือน

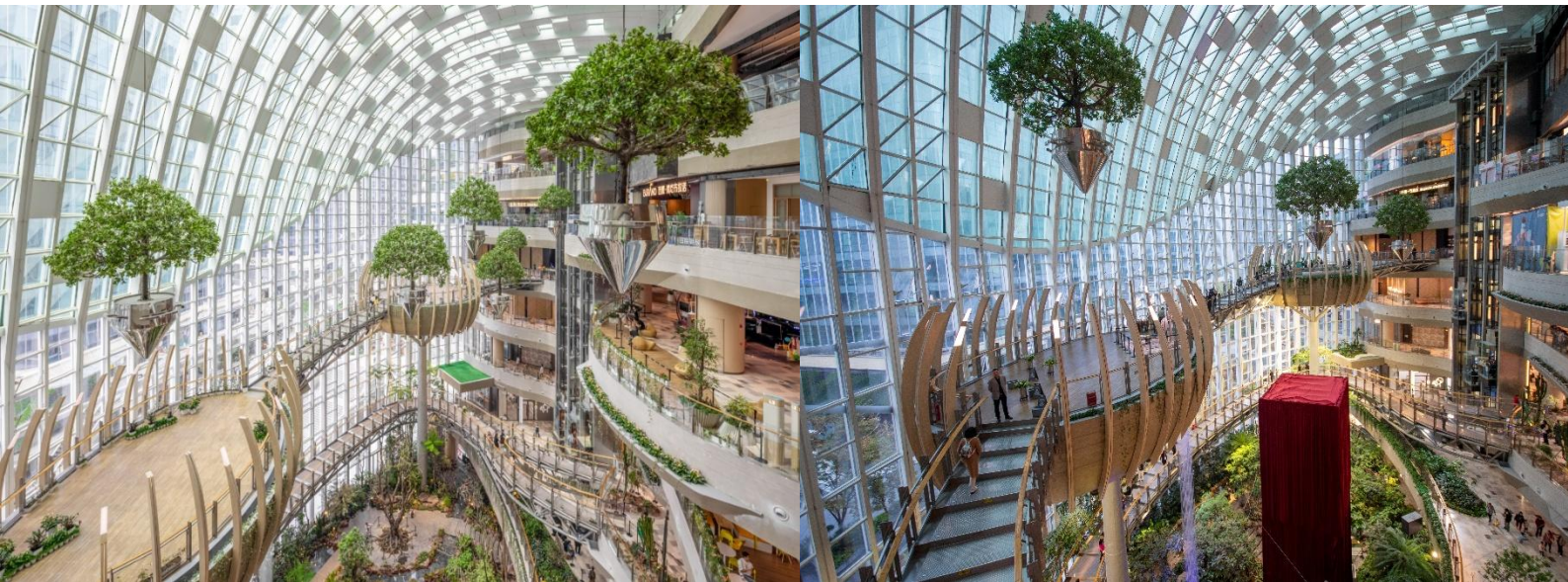


### เที่ยง รับประทานอาหาร ณ ร้านอาหาร

นำท่านเดินทางสู่ **วัดเหล่าจวินตั้ง** เป็นวัดลัทธิเต๋าที่สำคัญที่สุดบนภูเขาในเขตหนานอัน เมืองฉงชิ่ง มีประวัติยาวนานกว่า 1,300 ปี โดดเด่นด้วยสถาปัตยกรรมโบราณริมผา บรรยากาศเงียบสงบ และเป็นจุดชมวิวมแม่น้ำแยงซีเกียงและตัวเมืองฉงชิ่งที่สวยงาม เข้าชมฟรี มักนิยมไปขอพรเรื่องสุขภาพและความสงบในจิตใจ



จากนั้นนำท่านเดินทางสู่ **The Ring Mall** อีกหนึ่งแลนด์มาร์กสำคัญของเมืองฉงชิ่ง ศูนย์การค้าระดับไฮเอนด์ที่ได้รับการออกแบบอย่างล้ำสมัย ภายใต้แนวคิด “Urban Forest” หรือป่ากลางเมือง โดดเด่นด้วยพื้นที่สีเขียวแนวตั้งขนาดใหญ่ที่ครอบคลุมหลายชั้นภายในอาคาร สร้างบรรยากาศร่มรื่นผสมผสานกับไลฟ์สไตล์เมืองใหญ่ได้อย่างลงตัว ภายในศูนย์การค้าแห่งนี้ รวบรวมแบรนด์สินค้าชั้นนำระดับโลก ร้านอาหาร คาเฟ่ชื่อดัง รวมถึงโซนกิจกรรมและนิทรรศการต่างๆ ที่หมุนเวียนตลอดทั้งปี เหมาะสำหรับพักผ่อนช้อปปิ้ง และเปิดประสบการณ์ใหม่ในฉงชิ่งอย่างครบครัน



คำ รับประทานอาหาร ณ ร้านอาหาร  
นำทุกท่านเข้าสู่ที่พัก **PRINCE HOTEL** ระดับ 4 ดาวท้องถิ่นหรือเทียบเท่า

**DAY4 FREE DAY อิสระท่องเที่ยวตามอัธยาศัย (ไม่มีรถบัสให้บริการ) – เลือกซื้อOPTION อุทยานแห่งชาติหลุมฟ้าและสะพานสวรรค์ + อุทยานเขานางฟ้า (รวมรถแบคเตอร์) (B/–/–)**

เช้า รับประทานอาหาร ณ ห้องอาหารของโรงแรม

อิสระท่องเที่ยวตามอัธยาศัย (ไม่มีรถบัส / ไกด์ และอาหารให้บริการ)

**เลือกซื้อ OPTIONAL เสริม : อุทยานแห่งชาติหลุมฟ้าและสะพานสวรรค์ + อุทยานเขานางฟ้า ราคา 780 หยวน**

**อุทยานแห่งชาติหลุมฟ้า และ สะพานสวรรค์** ถูกจัดให้เป็นมรดกโลกทางธรรมชาติระดับ 5A ภูเขาที่น่าอัศจรรย์ ชม 3 สะพานสวรรค์ แหล่งท่องเที่ยวทางธรรมชาติแหล่งใหม่ล่าสุดที่ได้รับการรับรองจาก ยูเนสโกให้เป็นมรดกโลกทางธรรมชาติในปี ค.ศ.2007 นอกจากนี้บริเวณหุบเขาด้านล่างยังเป็นที่ตั้งของ บ้านโบราณกลางหุบเขา เป็นฉากใหญ่ที่ใช้ถ่ายทำภาพยนตร์เรื่อง คิกโค่นบัลลังก์วังทอง ล่าสุดเป็นฉากหลังของภาพยนตร์ฮอลลีวูดเรื่อง TRANSFORMERS 4 **หมายเหตุ : ในกรณีที่ทาง**

**อุทยานหลุมฟ้า – สะพานสวรรค์ ประกาศปิด เนื่องจากเหตุผลของอุทยานจะ สงวนสิทธิ์จัดรายการอื่น**

**อุทยานเขานางฟ้า** ตั้งอยู่ในเขตอุ๋หลง นครฉงชิ่งประเทศจีน เป็นแหล่งท่องเที่ยวธรรมชาติที่มีชื่อเสียงในด้านภูมิประเทศที่สวยงามและสภาพอากาศที่ เย็นสบายตลอดทั้งปี แหล่งท่องเที่ยวทางธรรมชาติระดับ 4A ที่มีชื่อเสียงในเรื่องความสวยงามที่แตกต่างกันไปในแต่ละฤดู จนได้รับการขนานนามว่าเป็นดินแดนแห่ง 4 สิ่งมหัศจรรย์ คือ มีป่าไม้หนาแน่น มียอดเขาประหลาด มีทุ่งหญ้าเลี้ยงสัตว์ และมีลานหิมะในฤดูหนาว



เที่ยง / ค่ำ อิสระอาหารเที่ยงและอาหารค่ำเพื่อสะดวกในการท่องเที่ยว

นำทุกท่านเข้าสู่ที่พัก **PRINCE HOTEL** ระดับ 4 ดาวท้องถิ่นหรือเทียบเท่า

## DAY5 รถไฟฟ้าทะลุตึก – หมู่บ้านโบราณฉีโข่ว – ทำอากาศยานฉิ่งเจียงเป่ย์ – กรุงเทพฯ (สุวรรณภูมิ) (B/L/-)

เช้า รับประทานอาหาร ณ ห้องอาหารของโรงแรม

นำท่านเดินทางสู่ **จุดชมวิวยุทธไฟฟ้าทะลุตึก** เป็นรถไฟฟ้าสาย 2 ของมหานครฉิ่งเจียง ที่กำลังวิ่งผ่านสถานีหลี่จื่อป้า (Liziba Station) ทะลุตึก 19 ชั้น ซึ่งเป็นอาคารที่พักอาศัยของประชาชน รถไฟฟ้าสายนี้ถูกสร้างขึ้นโดยไม่ต้องรื้อถอนตึกดังกล่าว โดยสถานีหลี่จื่อป้าใช้พื้นที่เพียงชั้น 6-8 ของตัวอาคารเท่านั้น แต่ประชาชนที่อาศัยอยู่ไม่ต้องกังวลเรื่องของเสียงรบกวน เนื่องจาก ผ่านการออกแบบให้สามารถลดเสียงการทำงานด้วยอุปกรณ์ชนิดพิเศษ ที่ทำให้เสียงของรถไฟฟ้าสายนี้ดังเท่าเครื่องล้างจาน (ประมาณ 75.8 เดซิเบล)



จากนั้นนำท่านเดินเล่น **หมู่บ้านโบราณฉีโข่ว** เป็นหมู่บ้านอนุรักษ์ทางวัฒนธรรม และเป็นสถานที่ท่องเที่ยวชื่อดังของ มหานครฉิ่งเจียง ลักษณะก็คล้ายๆ กับตลาดเก่า หรือตลาดโบราณบ้านเรานั่นเอง คนที่อยากไปย้อนเวลากลับไปในอดีตก็ต้องไปเยือน หมู่บ้านโบราณฉีโข่ว เพราะที่นี่ยังคงรักษาวิถีชีวิต รวมทั้งสะท้อนรากเหง้าดั้งเดิมของเมืองไว้ได้อย่างดีเยี่ยม ไม่ว่าจะเป็นตึกโบราณที่มีรูปทรงโบราณ แหล่งผลิตสินค้าและอาหารพื้นเมืองที่สืบทอดกิจการต่อกันมาหลายรุ่น





**เที่ยง** รับประทานอาหาร ณ **ร้านอาหาร**

ได้เวลาอันสมควรเดินทางไปยัง **ท่าอากาศยานฉงชิ่งเจียงเป่ย์** ประเทศจีน

15.50 ออกเดินทางสู่ **ท่าอากาศยานสุวรรณภูมิ** โดย **สายการบินเสฉวนแอร์ไลน์ (SICHUAN AIRLINES)** เที่ยวบินที่ **3U3771** **\*\*อาจจะมีการเปลี่ยนแปลงไฟล์ท์ขึ้นอยู่กัสายการบิน\*\***

**มีเสิร์ฟอาหารบนเครื่อง SNACK BOX + ของร้อน**

**\*\* รวมน้ำหนักกระเป๋าโหลดใต้ท้องเครื่องไม่เกิน 23 ก.ก. และถือขึ้นเครื่องบินได้ไม่เกิน 7 ก.ก. \*\***

18.20 เดินทางถึง **ท่าอากาศยานสุวรรณภูมิ** ประเทศไทย โดยสวัสดิภาพพร้อมความประทับใจ

**อัตราค่าบริการนี้ รวม**

- ค่าบัตรโดยสารโดยเครื่องบิน (ตัว) ไป และ กลับพร้อมคณะ ชั้นประหยัด (ECONOMY CLASS) รวมถึงค่าภาษีสนามบินและค่าภาษีน้ำมันทุกแห่ง กรณีต้องการอัปเกรด UPGRADE ใช้วีลแชร์ (WHEEL CHAIR) หรือเปลี่ยนแปลงบัตรโดยสาร ไม่ว่าจะเที่ยวใด เที่ยวหนึ่ง กรุณาติดต่อเจ้าหน้าที่เป็นกรณีพิเศษ ทางบริษัทของสงวนสิทธิ์ในการเรียกเก็บค่าใช้จ่ายตามจริงที่เกิดขึ้นกับผู้เดินทาง
- ค่าธรรมเนียมการนำน้ำหนักกระเป๋าสำหรับโหลดใต้ท้องเครื่องไม่เกิน 23 ก.ก. 1 ชิ้นเท่านั้น และถือขึ้นเครื่องบินได้ น้ำหนักไม่เกิน 7 ก.ก. ต่อท่าน (ตามเงื่อนไขของสายการบิน)
- **ภาษีมูลค่าเพิ่ม 7 % (เฉพาะค่าบริการ)**
- **ภาษีหัก ณ ที่จ่าย 3 % (เฉพาะค่าบริการ)**
- ค่ารถโค้ชปรับอากาศตลอดเส้นทางตามรายการระบุ (ยังไม่รวมทิปพนักงานขับรถ)
- ค่าเข้าชมสถานที่ตามที่ระบุในโปรแกรมท่องเที่ยว
- มัคคุเทศก์และหัวหน้าทัวร์นำเที่ยวตลอดการเดินทาง
- ค่าอาหาร ตามรายการที่ระบุในโปรแกรมการเดินทาง
- ค่าโรงแรมที่พักระดับมาตรฐานตามรายการที่ระบุ (**พัก 2-3 ท่าน ต่อ ห้อง กรณีพัก 3 ท่านจะเป็นเตียงเสริม 1 ท่าน**) ในกรณีมีงานเทศกาล การแข่งขันกีฬา หรือ กิจกรรมอื่นๆ ที่ทำให้โรงแรมตามรายการที่ระบุเต็ม ทางบริษัทของสงวนสิทธิ์ในการปรับเปลี่ยนโรงแรมที่พัก ไปเป็นเมืองใกล้เคียงแทน อ้างอิงมาตรฐานคุณภาพและ

ความเหมาะสมเดิม โดยคำนึงถึงประโยชน์ของลูกค้าเป็นสิ่งสำคัญ ทางบริษัทไม่มีนโยบายจัดคูปองให้กับลูกค้าที่ไม่รู้จักกันมาก่อน เช่น กรณีที่ท่านเดินทาง 1 ท่าน จำเป็นต้องชำระค่าห้องพักเดี่ยวตามที่ระบุ

- ประกันอุบัติเหตุระหว่างการเดินทาง วงเงินท่านละ 1,000,000 บาท (เงื่อนไขตามกรมธรรม์)

### อัตราค่าบริการนี้ ไม่รวม

- ค่ามิניบาร์ในห้องพัก(ถ้ามี) และค่าใช้จ่ายส่วนตัว นอกเหนือจากที่ระบุในรายการ
- ค่าอาหารสำหรับท่านที่ท่านเจ มังสวิรัต หรืออาหารสำหรับมุสลิม
- ค่าธรรมเนียมการเข้าชมสถานที่ของชาวต่างชาติที่เพิ่มเติมตามการจ่ายจริง
- ไม่รวมค่าธรรมเนียมในกรณีที่กระเป๋าสัมภาระที่มีน้ำหนักเกินกว่าที่สายการบินนั้นๆกำหนดหรือสัมภาระใหญ่เกินขนาดมาตรฐาน
- ค่าธรรมเนียมการจองที่นั่งบนเครื่องบินตามความต้องการเป็นกรณีพิเศษหากสามารถทำได้ ทั้งนี้ขึ้นอยู่กับสายการบิน และ รุ่นของเครื่องบินแต่ละไฟล์ท์ที่ใช้บิน ซึ่งอาจเปลี่ยนแปลงได้อยู่ที่สายการบินเป็นผู้กำหนด
- ค่าภาษีน้ำมัน ที่สายการบินเรียกเก็บเพิ่ม ภายหลังจากทางบริษัทฯ ได้ออกตั๋วเครื่องบินไปแล้ว
- VAT 7% และภาษีหัก ณ ที่จ่าย 3% กรณีต้องการออกไปเสร็จรับเงินในนามบริษัท
- ค่าทิปพนักงานขับรถ หัวหน้าทัวร์ และ มัคคุเทศก์ท้องถิ่น ตามธรรมเนียม **2,000 บาท** ต่อ ทริป ต่อ ลูกค้า ผู้เดินทาง 1 ท่าน รวมไปถึงเด็ก ยกเว้นเด็กอายุไม่ถึง 2 ปี ณ วันเดินทางกลับ (Infant) ทั้งนี้ท่านสามารถให้มากกว่านี้ได้ตามความเหมาะสมและความพึงพอใจของท่าน โดยส่วนนี้ ทางบริษัทขอสงวนสิทธิ์ในการเรียกเก็บก่อนเดินทางทุกท่าน ที่สนามบิน ในวันเช็คอิน
- ค่าวีซ่าเดี่ยวและวีซ่ากรุ๊ปเข้าประเทศจีน \*\* ในกรณีรัฐบาลจีนประกาศยกเลิกฟรีวีซ่า ไม่ว่าจะด้วยสาเหตุใดๆทั้งสิ้น ผู้เดินทางจะต้องเสียค่าใช้จ่ายในการทำวีซ่าด้วยตนเอง\*\*

### เงื่อนไขการจอง

- กรุณาทำการจองล่วงหน้าอย่างน้อย 30 วัน ก่อนออกเดินทาง พร้อมชำระเงินมัดจำครั้งที่ 1 ท่านละ **7,000 บาท** หลังจากส่งเอกสารยืนยันการจอง 2 วัน ตัวอย่างเช่น ท่านจองวันนี้ กรุณาชำระเงินในวันถัดไป ก่อนเวลา 16.00 น. เท่านั้น โดยระบบจะยกเลิกอัตโนมัติทันที หากยังไม่ได้รับยอดเงินตามเวลาที่กำหนด และหากท่านมีความประสงค์จะต้องเดินทางในพีเรียดเดิม ท่านจำเป็นต้องทำจองเข้ามาใหม่ นั้นหมายความว่า กรณีที่มีคิวรอ (WAITING LIST) ก็จะทำให้สิทธิ์ไปตามระบบ ตามลำดับ เนื่องจากทุกพีเรียด เรามีที่นั่งราคาพิเศษจำนวนจำกัด **ยกเว้น โปรแกรมราคาพิเศษ ทางบริษัทขอสงวนสิทธิ์เรียกเก็บค่าบริการ เต็มจำนวน เท่านั้น**
- กรุณาชำระค่าทัวร์ส่วนที่เหลืออย่างน้อย 20 วัน ก่อนออกเดินทาง หากท่านไม่ชำระภายในระยะเวลาที่บริษัทกำหนด ทางบริษัทจะถือว่าท่านสละสิทธิ์ยกเลิกการเดินทาง และ ขอสงวนสิทธิ์ไม่สามารถคืนเงินมัดจำให้ท่านได้ ไม่ว่าส่วนในส่วนหนึ่งก็ตาม
- กรณีลูกค้าทำการจองภายในระยะเวลาคงเหลือไม่ถึง 15 วัน ก่อนออกเดินทาง ทางบริษัทขอสงวนสิทธิ์ในการเรียกเก็บค่าทัวร์เต็มจำนวน 100%

### เงื่อนไขการยกเลิก และ เปลี่ยนแปลงการเดินทาง

- ยกเลิกก่อนการเดินทางตั้งแต่ 30 วันขึ้นไป คืนเงินค่าทัวร์โดยหักค่าใช้จ่ายที่เกิดขึ้นจริง \*ในกรณีที่วันเดินทางตรงกับวันหยุดนักขัตฤกษ์ ต้องยกเลิกก่อน 45 วัน\*
- ยกเลิกก่อนการเดินทาง 15-29 วัน คืนเงิน 50%ของค่าทัวร์ หรือหักค่าใช้จ่ายตามจริง เช่น ค่ามัดจำตัวเครื่องบิน โรงแรม และค่าใช้จ่ายจำเป็นอื่นๆ
- ยกเลิกก่อนการเดินทางน้อยกว่า 15วัน ขอสงวนสิทธิ์ไม่คืนเงินค่าทัวร์ที่ชำระแล้วทั้งหมด
- กรณีมีเหตุยกเลิกทัวร์ โดยไม่ใช่ความผิดของบริษัททัวร์ เช่น มีนโยบายห้ามการเข้าออกของแต่ละประเทศ หรือการยกเลิกเที่ยวบินโดยสายการบิน บริษัทจะเก็บเป็นเครดิตหรือเลื่อนการเดินทางในพีเรียดถัดไปให้กับลูกค้า โดยยึดตามนโยบายของสายการบินและโรงแรม และไม่สามารถคืนเงินได้ทุกกรณี

### ทางบริษัทฯ ขอสงวนสิทธิ์ความรับผิดชอบใด ๆ ทั้งสิ้นในกรณีดังต่อไปนี้

- หากเกิดกรณีความล่าช้าจากสายการบิน, การประท้วง, การนัดหยุดงาน, การก่อกวน, การปิดด่าน, ภัยธรรมชาติ หรือกรณีที่ท่านถูกปฏิเสธการเข้าหรือออกเมืองจากเจ้าหน้าที่ตรวจคนเข้าเมืองหรือเจ้าหน้าที่กรมแรงงานทั้งจากไทยและต่างประเทศ ซึ่งอยู่นอกเหนือความรับผิดชอบของบริษัทฯ
- หากท่านใช้บริการของทางบริษัทฯ ไม่ครบ อาทิ ไม่เที่ยวบางรายการ, ไม่ทานอาหารบางมื้อ เพราะค่าใช้จ่ายทุกอย่างทางบริษัทฯ ได้ชำระค่าใช้จ่ายให้ตัวแทนต่างประเทศแบบเหมาขาดก่อนออกเดินทางแล้ว
- หากเกิดทรัพย์สินสูญหายจากการโจรกรรมและ/หรือ เกิดอุบัติเหตุสูญหายที่เกิดจากความประมาทของตัวนักท่องเที่ยวเอง
- ตัวเครื่องบินเป็นตั๋วราคาพิเศษ หากท่านไม่เดินทางพร้อมคณะไม่ว่าจะด้วยเหตุใดก็ตาม ไม่สามารถนำมาเลื่อนวันเดินทางหรือคืนเงินได้
- หนังสือเดินทางต้องมีอายุเหลือใช้งานอย่างน้อย 6 เดือน บริษัทฯไม่รับผิดชอบหากอายุเหลือไม่ถึงและไม่สามารถเดินทางออกนอกประเทศได้

### เงื่อนไขสำคัญอื่น ๆ ที่ควรทราบก่อนการเดินทาง

- คณะจะสามารถออกเดินทางได้ตามจำเป็นต้องมีขั้นต่ำ อย่างน้อย 25 ท่าน หากต่ำกว่ากำหนด คณะจะไม่สามารถเดินทางได้ หากผู้เดินทางทุกท่านยินดีที่จะชำระค่าบริการเพิ่มเพื่อให้คณะเดินทางได้ ทางบริษัทยินดีที่จะประสานงาน เพื่อให้ทุกท่านเดินทางตามความประสงค์ต่อไป
- ทางบริษัทฯ ขอสงวนสิทธิ์ในการงดออกเดินทาง หรือ เลื่อนการเดินทางไปในพีเรียดวันอื่นต่อไป โดยทางบริษัทฯ จะแจ้งให้ท่านทราบล่วงหน้าเพื่อวางแผนการเดินทางใหม่อีกครั้ง ทั้งนี้ ก่อนคอนเฟิร์มผลงาน กรุณาติดต่อเจ้าหน้าที่เป็นกรณีพิเศษทุกครั้งหากท่านผลงานแล้วไม่สามารถเปลี่ยนแปลงได้
- กรณีที่ท่านต้องออกบัตรโดยสารภายใน (ตัวภายในประเทศ เช่น ตัวเครื่องบิน , ตัวรถทัวร์ , ตัวรถไฟ) กรุณาติดต่อสอบถามเพื่อยืนยันกับเจ้าหน้าที่ก่อนทุกครั้ง และควรจองบัตรโดยสารภายในที่สามารถเลื่อนวันและเวลาเดินทางได้ เพราะมีบางกรณีที่สายการบินอาจมีการปรับเปลี่ยนไฟล์ทบิน หรือ เวลาบิน โดยไม่แจ้งให้ทราบล่วงหน้า ทั้งนี้ขึ้นอยู่กับฤดูกาล สภาพภูมิอากาศ และ ตารางบินของท่าอากาศยานเป็นสำคัญเท่านั้น สิ่งสำคัญ ท่านจำเป็นต้องมาถึงสนามบินเพื่อเช็คอินก่อนเครื่องบิน อย่างน้อย 3 ชั่วโมง โดยในส่วนนี้หากเกิดความเสียหายใดๆ บริษัทขอสงวนสิทธิ์ในการไม่รับผิดชอบค่าใช้จ่ายที่เกิดขึ้นใด ๆ ทั้งสิ้น

- อาจจะมีการเปลี่ยนแปลงไฟล์ทบิน จากสายการบิน จะแจ้งให้ท่านทราบอีกครั้งก่อนการเดินทาง
- กรณีที่ท่านเป็นอิสลาม ไม่ทานเนื้อสัตว์ หรือ แพ้อาหารบางประเภท กรุณาแจ้งเจ้าหน้าที่เป็นกรณีพิเศษ
- กรณีผู้เดินทางต้องการความช่วยเหลือเป็นพิเศษ อาทิเช่น ใช้วีลแชร์ (WHEEL CHAIR) กรุณาแจ้งบริษัทฯ อย่างน้อย 7 วันก่อนการเดินทาง หรือตั้งแต่ที่ท่านเริ่มจองตั๋ว เพื่อให้ทางบริษัทประสานงานกับสายการบินเพื่อจัดเตรียมล่วงหน้า กรณีมีค่าใช้จ่ายเพิ่มเติม ทางบริษัทของสงวนสิทธิ์ในการเรียกเก็บค่าใช้จ่ายตามจริงที่เกิดขึ้นกับผู้เดินทาง
- กรุณาส่งรายชื่อผู้เดินทาง พร้อมสำเนาหน้าแรกของหนังสือเดินทางทุกท่านให้กับเจ้าหน้าที่หลังจากชำระเงินกรณีที่ท่านเดินทางเป็นครอบครัว (หลายท่าน) กรุณาแจ้งรายนามผู้นอนกับเจ้าหน้าที่ให้ทราบ
- กรณีที่ออกบัตรโดยสาร (ตั๋ว) เรียบร้อยแล้ว มีรายละเอียดส่วนใดผิด ทางบริษัทขอสงวนสิทธิ์ในการรับผิดชอบไม่ว่าส่วนใดส่วนหนึ่ง หากท่านไม่ดำเนินการส่งสำเนาหน้าแรกของหนังสือเดินทางให้ทางบริษัทเพื่อใช้ในการออกบัตรโดยสาร
- หลังจากท่านชำระค่าตั๋วครบตามจำนวนเรียบร้อยแล้ว ทางบริษัทจะนำส่งใบนัดหมายและเตรียมตัวการเดินทางให้ท่านอย่างน้อย 3 หรือ 7 วัน ก่อนออกเดินทาง
- อัตราตั๋วนี้ เป็นอัตราสำหรับบัตรโดยสารเครื่องบินแบบหมู่คณะ (ตัวกรุ๊ป) ท่านจะไม่สามารถเลื่อนไฟล์ท วัน ไปหรือ กลับส่วนใดได้ จำเป็นจะต้องไป และ กลับ ตามกำหนดการเท่านั้น หากต้องการเปลี่ยนแปลงกรุณาติดต่อเจ้าหน้าที่เป็นกรณีพิเศษ
- ทางบริษัทไม่มีนโยบายจัดผู้นอนให้กับลูกค้าที่ไม่รู้จักกันมาก่อน เช่น กรณีที่ท่านเดินทาง 1 ท่าน จำเป็นต้องชำระค่าห้องพักเดี่ยวตามที่ระบุ
- หนังสือเดินทาง หรือ พาสปอร์ต ต้องมีอายุใช้งานได้คงเหลือไม่น้อยกว่า 6 เดือน ณ วันกลับ
- ฤดูหนาวในต่างประเทศ มีข้อควรระวัง สภาพอากาศจะมีดีเร็วกว่าปกติ สี่โมงเย็นก็จะเริ่มมืดแล้ว สถานที่ท่องเที่ยวต่างๆ จะปิดเร็วกว่าปกติ ประมาณ 1-2 ชม. การเดินทางควรเผื่อเวลาให้เหมาะสม และ หากมีสถานที่ท่องเที่ยวกลางแจ้ง เวลาเดินทางบิน อาจสิ้นได้ต้องใช้ความระมัดระวังในการเดินเป็นอย่างสูง หรือ ใช้รองเท้าที่สามารถเดินบนหิมะได้ แวนกันแดดควร เมื่อแสงแดดกระทบหิมะจะสว่างสะท้อนเข้าตา อาจทำให้ระคายเคืองตาได้
- ทางบริษัทขอสงวนสิทธิ์เปลี่ยนแปลงโปรแกรมได้ตามความเหมาะสม เนื่องจากฤดูกาล สภาพภูมิอากาศ เหตุการณ์ทางการเมือง การล่าช้าของสายการบิน เงื่อนไขการให้บริการของรถในแต่ละประเทศ เป็นต้น โดยส่วนนี้ทางบริษัทจะคำนึงถึงประโยชน์ของลูกค้าเป็นสำคัญ หากกรณีที่จำเป็นจะต้องมีค่าใช้จ่ายเพิ่ม ทางบริษัทจะแจ้งให้ทราบล่วงหน้า
- เนื่องจากการเดินทางท่องเที่ยวในครั้งนี้ เป็นการชำระแบบเหมาจ่ายขาดกับบริษัทตัวแทนในต่างประเทศ ทางบริษัทจึงขอสงวนสิทธิ์ไม่สามารถขอรับเงินคืนได้ในบริการบางส่วน หรือ ส่วนใดส่วนหนึ่งที่ท่านไม่ต้องการได้รับบริการ หากระหว่างเดินทาง สถานที่ท่องเที่ยวใดที่ไม่สามารถเข้าชมได้ ไม่ว่าจะด้วยสาเหตุใดก็ตาม ทางบริษัทขอสงวนสิทธิ์ในการไม่สามารถคืนค่าใช้จ่ายไม่ว่าส่วนใดส่วนหนึ่งให้ท่าน เนื่องจากทางบริษัทได้ทำการจองและถูกเก็บค่าใช้จ่ายแบบเหมาจ่ายไปแล้ว
- กรณีที่ท่านถูกปฏิเสธการเดินทางเข้าเมือง ทางบริษัทขอสงวนสิทธิ์ไม่รับผิดชอบค่าใช้จ่ายที่จะเกิดขึ้นตามมา และ จะไม่สามารถคืนเงินค่าตั๋วที่ท่านชำระเรียบร้อยแล้วไม่ว่าส่วนใดส่วนหนึ่ง

- หากวันเดินทาง เจ้าหน้าที่สายการบิน หรือ ด่านตรวจคนออก และ เข้าเมือง ตรวจพบ หนังสือเดินทาง (พาสปอร์ต) ของท่านชำรุดแม้เพียงเล็กน้อย เช่น เปียกน้ำ ขาดไปหน้าใดหน้าหนึ่ง มีหน้าใดหน้าหนึ่งหายไป มีกระดาษหน้าใดหน้าหนึ่งหลุดออกมา มีรอยแยกระหว่างสันของเล่มหนังสือเดินทาง เป็นต้น ไม่ว่ากรณีใดๆทั้งสิ้น ทางสายการบิน หรือ เจ้าหน้าที่ด่านตรวจคนออก และ เข้าเมือง มีสิทธิ์ไม่อนุญาตให้ท่านเดินทางต่อไปได้ ดังนั้น กรุณาตรวจสอบ และ ดูแล หนังสือเดินทางของท่านให้อยู่ในสภาพดีอยู่ตลอดเวลา ขณะเดินทาง กรณีชำรุด กรุณาติดต่อกรมการกงสุลกระทรวงการต่างประเทศเพื่อทำหนังสือเดินทางฉบับใหม่ โดยใช้ฉบับเก่าไปอ้างอิง และ ยืนยันด้วย พร้อมกับแจ้งมาที่บริษัทเร็วที่สุด เพื่อยืนยันการเปลี่ยนแปลงข้อมูลหนังสือเดินทาง หากท่านได้ ส่งเอกสารมาที่บริษัทเรียบร้อยแล้ว กรณีที่ยังไม่ (ตัวเครื่องบิน) ท่านสามารถเปลี่ยนแปลงได้ไม่มีค่าใช้จ่าย แต่หากออกบัตรโดยสาร (ตัวเครื่องบิน) เรียบร้อยแล้ว ทางบริษัทขอสงวนสิทธิ์ในการเรียกเก็บค่าใช้จ่ายที่เกิดขึ้นจริงทั้งหมด ซึ่งโดยส่วนใหญ่ตัวเครื่องบินแบบกรู๊ปจะออกก่อนออกเดินทางประมาณ 14-20 วัน ทั้งนี้ขึ้นอยู่กับ กระบวนการและขั้นตอนของแต่ละคณะ
- เกี่ยวกับที่นั่งบนเครื่องบิน เนื่องจากบัตรโดยสาร (ตัว) เป็นลักษณะของคณะ (กรู๊ป อัจฉริยะพิเศษ) สายการบิน ขอสงวนสิทธิ์ในการเลือกที่นั่งบนเครื่องบิน กรณีลูกค้าเดินทางด้วยกัน กรุณาเช็คอินพร้อมกัน และ สายการบินจะพยายามที่สุดให้ท่านได้นั่งด้วยกัน หรือ ใกล้กันให้มากที่สุด
- ข้อมูลเพิ่มเติมเกี่ยวกับห้องพักในโรงแรมที่พัก เนื่องจากการวางแผนแบบห้องพักของแต่ละโรงแรมแตกต่างกัน จึงอาจทำให้ห้องพักแบบห้องพักเดี่ยว (SINGLE) และห้องคู่ (TWIN/DOUBLE) และ ห้องพักแบบ 3 ท่าน (TRIPLE) จะแตกต่างกัน บางโรงแรม ห้องพักแต่ละแบบอาจจะอยู่คนละชั้นกัน (ไม่ติดกันเสมอไป)
- ขอสงวนสิทธิ์การเก็บค่าน้ำมันและภาษีสนามบินทุกแห่งเพิ่ม หากสายการบินมีการปรับขึ้นก่อนวันเดินทาง
- มัคคุเทศก์ พนักงาน และตัวแทนของผู้จัด ไม่มีสิทธิ์ในการให้คำสัญญาใดๆทั้งสิ้นแทนบริษัทผู้จัด นอกจากมีเอกสารลงนามโดยผู้มีอำนาจของผู้จัดกำกับเท่านั้น
- บริษัทขอสงวนสิทธิ์ในการไม่รับผิดชอบใดๆทั้งสิ้น หากเกิดกรณีความล่าช้าจากสายการบิน , การยกเลิกบิน , การประท้วง , การนัดหยุดงาน , การก่อการจลาจล , ภัยธรรมชาติ , การนำสิ่งของผิดกฎหมาย ซึ่งอยู่นอกเหนือความรับผิดชอบของบริษัท
- บริษัทขอสงวนสิทธิ์ในการไม่รับผิดชอบใดๆทั้งสิ้น หากเกิดสิ่งของสูญหายระหว่างการเดินทาง ไม่ว่ากรณีใดๆก็ตาม และ ขอสงวนสิทธิ์ในการเรียกเก็บค่าใช้จ่ายตามจริง กรณีท่านลืมสิ่งของไว้ที่โรงแรมและจำเป็นต้องส่งมายังจุดหมายปลายทางตามที่ท่านต้องการ
- รายการนี้เป็นเพียงข้อเสนอที่ควรได้รับการยืนยันจากบริษัทอีกครั้งหนึ่ง หลังจากได้สำรองโรงแรมที่พักในต่างประเทศเรียบร้อยแล้ว โดยโรงแรมจัดในระดับใกล้เคียงกัน ซึ่งอาจจะปรับเปลี่ยนตามที่ระบุในโปรแกรม

**\*เมื่อท่านชำระเงินค่าทัวร์ให้กับทางบริษัทแล้วทางบริษัทถือว่าท่านได้ยอมรับเงื่อนไขข้อตกลงทั้งหมดนี้แล้ว\***

**\*\* ขอขอบพระคุณทุกท่าน ที่มอบความไว้วางใจ ให้เราบริการ \*\***