



บริษัท มาร์เวล เวิลด์ ทัวร์ จำกัด

MARVEL WORLD TOUR CO.,LTD.

46/500 ซอยนิมิตใหม่40 หมู่บ้านฟอเรสต์ แขวงสามวาตะวันออก เขตคลองสามวา  
จังหวัด กรุงเทพมหานคร 10510

☎062-6598264

☎090-2695462

☎090-5195978

☎094-843-3914



LINE

E-Mail : marvelworldtour@gmail.com

Marvel World Tour

TAT NO. 11/12731



@marveltour



Marvel World Tour



marvelworldtour

TMHKG CX-06

3วัน | 2คืน

# HONG KONG

ฮ่องกง ชม ช้อปปิ้ง แซะ

Season  
2

อิสระเต็มวัน ท่านสามารถเลือกซื้อ Optional

- นั่งกระเช้ามองปิงชมทิวทัศน์ แบบ 360 องศา
- ตะลุยดิสนีย์แลนด์ โลกแห่งจินตนาการ

ราคาเริ่มต้น

# 15,900.-

BAHT/PERSON

น้ำหนักกระเป๋า  
23 kg.

★★★  
พักระดับ  
3 ดาว

อาหาร  
3 มื้อ

มีไกด์คนไทย  
ดูแลตลอดทริป



เดินทาง : พฤษภาคม - ตุลาคม 2569

เจ้าแม่กวนอิมรฟลิสเบย์ - วัดหลินฟางก - จุดชมวิว อ่าววิคตอเรีย - วัดเจ้าแม่กิมกิมทิว - ช้อปปิ้งเลดี้มาเก็ต - อิสระเต็มวัน  
แถมวัดชีซาน - วัดเจ้าแม่กวนอิมฮ่องกง - ศูนย์กึ่งหันฮวงจุ้ย - ภัตตาคาร - วัดเข่งหมิว - วัดหวังต้าเซียน

TMHKGCX-06

3วัน | 2คืน



# HONG KONG

ฮ่องกง ซิม ซ้อป แซะ

Season  
2

อิสระเต็มวัน ท่านสามารถเลือกซื้อ Optional

- นั่งกระเช้ามองปิงชมทิวทัศน์ แบบ 360 องศา
- ตะลุยดิสนีย์แลนด์ โลกแห่งจินตนาการ

ราคาเริ่มต้น

# 15,900.-

BAHT/PERSON



น้ำหนักกระเป๋า  
23 kg.



★★★★  
พกระดับ  
3 ดาว



อาหาร  
3 มื้อ



มีไกด์คนไทย  
ดูแลตลอดทริป



เดินทาง : พฤษภาคม - ตุลาคม 2569

เจ้าแม่กวนอิมร่ำพลัสเบย์ - วัดหลินฟางก - จุดชมวิวดาววิคตอเรีย - วัดเจ้าแม่กิมกิมท้าว - ซุปปิงเล่ตี้มาเก๊า - อิสระเต็มวัน  
แถมวัดซิวชาน - วัดเจ้าแม่กวนอิมฮ่องกง - ศูนย์กึ่งหินฮวงจุ้ย - ร้านหยก - วัดแฉกงหวิว - วัดหวังต้าเซียน

## ฮ่องกง ซิม ซ้อป แซะ Season 2

ขอพรการเงินการงาน เปิดดวงรับทรัพย์ อิสระฟรีเดย์ 1 วัน

เลือกซื้อOptionกระเช้ามองปิงไหว้พระใหญ่เกาะลันเตา หรือสวนสนุกดิสนีย์แลนด์

พิเศษเมนู ท่านอย่างอบน้ำผึ้งเลิศรส

วันที่	รายการ	เช้า	เที่ยง	เย็น	โรงแรม
1	กรุงเทพฯ (สุวรรณภูมิ) – อ่องกง – เจ้าแม่กวนอิม รีพลัสเบย์ – วัดหลินฟาง - จุดชมวิว - วัดเจ้าแม่ทับทิม ทินหัว - ซุปปิ้งเล็ดม่าเก็ด - โรงแรม	X	X	🍷	Kings Hotel หรือเทียบเท่า ระดับ 3 ดาว
2	อิสระเต็มวัน ท่านสามารถเลือกซื้อออฟชั่นกระเช้านองปิง หรือ สวนสนุกดิสนีย์แลนด์ฮ่องกง	X	X	X	Kings Hotel หรือเทียบเท่า ระดับ 3 ดาว
3	แถมวัดชีซาน – วัดเจ้าแม่กวนอิมฮ่องฮำ – ศูนย์กัณฑ์ฮ วงจู้ย – ร้านหยก - วัดแชกงหมิว – วัดหวังต้าเซียน - สนามบิน - กรุงเทพฯ	🍷	🍷	X	เดินทางกลับประเทศไทย

❖ **หมายเหตุ** เกี่ยวกับเดินทางและเวลาอาจมีการเปลี่ยนแปลง กรุณาสอบถามเกี่ยวกับคอนเฟิร์มจากเจ้าหน้าที่  
ก่อนทุกครั้งที่นั่งเป็นตัวกรุ๊ปไม่สามารถขอเลือกที่นั่งหรือริเวสต์ที่นั่งพิเศษได้ เป็นไปตามเงื่อนไขของสายการบิน  
\*\*ราคาทัวร์ไม่รวมทิปไกด์ท้องถิ่นและคนขับรถ 2,000 บาท / ท่าน และไม่มีราคาสำหรับเด็ก **ทารกอายุไม่เกิน 2 ขวบ 8,000บาท (ไม่เก็บทิป)**

**วันแรก สนามบินสุวรรณภูมิ – อ่องกง – เจ้าแม่กวนอิมรีพลัสเบย์ – จุดชมวิว – วัดหลินฟาง  
– วัดเจ้าแม่ทับทิมทินหัว – ซุปปิ้งเล็ดม่าเก็ด – โรงแรม (-/-/🍷)**



**05.00 น.** พร้อมกัน ณ สนามบิน สุวรรณภูมิ อาคารผู้โดยสาร ซาออก ชั้น 4 เคาน์เตอร์ S สายการบิน  
Cathay Pacific โดยมีเจ้าหน้าที่คอยอำนวยความสะดวก (กรุณาดูไฟล์ทบินของท่านท้ายรายการ)

**07.35 น.** บินลัดฟ้าสู่ฮ่องกง โดยเที่ยวบิน **CX700** (บริการอาหารและเครื่องดื่มบนเครื่อง)

**11.35 น.** เดินทางถึง อ่องกง สนามบิน **Chek Lap Kok** (เวลาท้องถิ่นที่ฮ่องกงเร็วกว่าประเทศไทย 1 ชั่วโมง)

**หลังจากผ่านการตรวจคนเข้าเมืองแล้ว และรับกระเป๋าเรียบร้อยแล้วนำท่านเดินทัวร์ตามรายการ**  
อ่องกงเป็นดินแดนตอนปลายสุดทางตะวันออกเฉียงใต้ของประเทศจีน ติดกับมณฑลกว่างตุงประกอบด้วย เกาะ  
อ่องกง นิวเทอร์ริทอรีส์ เกาลูน และเกาะเล็ก ๆ อีก 235 เกาะ อ่องกงเป็นเมืองที่มีความหลากหลายทางด้าน  
สังคม วัฒนธรรม เศรษฐกิจ และวิถีชีวิตความเป็นอยู่ของประชาชนอย่างเห็นได้ชัด ทั้งตึกสูง อาคารทันสมัย  
ตลาดขายของพื้นเมือง วัดต่าง ๆ จากความหลากหลายเหล่านี้จึงทำให้อ่องกงมีมนต์เสน่ห์ดึงดูดนักท่องเที่ยว  
อย่าง

**นำท่านสู่วัดเจ้าแม่กวนอิมรีพลัส เบย์ (Repulse Bay)** ตั้งอยู่ริมหาดรีพลัสเบย์ คนอ่องกงเชื่อกันว่ามีความ  
ศักดิ์สิทธิ์มาก ไม่ว่าจะขอพรสิ่งใดก็จะสมความปรารถนาทั้งสิ้น ซึ่งนอกจากเจ้าแม่กวนอิมแล้วบริเวณนี้ก็มีเจ้า  
แม่ทับทิม เป็นเทพเจ้าแห่งท้องทะเล อดีตคนอ่องกงประกอบอาชีพประมงเป็นหลัก โดยเชื่อกันว่าเจ้าแม่ทับทิมจะ  
ช่วยปกป้องรักษายามที่ต้องออกเดินเรือ และยังให้พลังในการทำกิจการค้าขายอีกด้วย พระสังกัจจายน์ ท่านใด  
ที่จะขอบุตรให้ใช้มือลูบที่ท้องของท่าน อธิษฐานถึงลูก หากอยากได้ลูกชายให้ลูบท้องทางด้านขวา แต่ถ้าหาก  
อยากได้ลูกสาวให้ลูบท้องทางด้านซ้าย เทพเจ้าไฉ่ซิงเอี้ย เป็นเทพเจ้าที่ให้โชคลาภ และความมั่งมีเงินทอง ความ

ร่ำรวย วิธีการขอพรจากท่านคือให้นำแบงก์ นำไปลูบบริเวณเศรฐาขององค์เทพตั้งแต่ด้านบนลงมาด้านล่างแล้ว  
เอาเข้ากระเป๋า



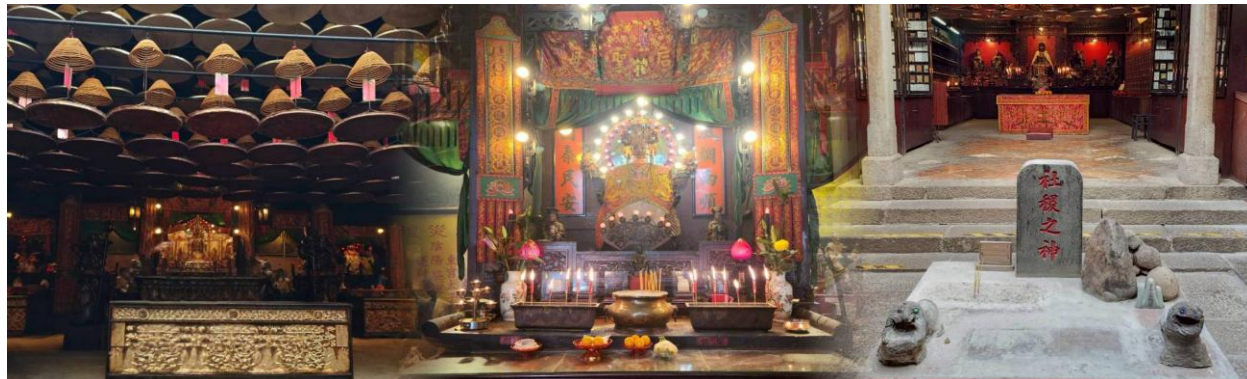
**นำท่านวัดหลินฟ้า Lin Fa Kung Temple** หรือวังดอกบัว อยู่บริเวณหว่านจ้าย เป็นวัดที่มีเจ้าแม่กวนอิมเป็น  
องค์ประธาน โดยเคยมีตำนานเล่าว่าครั้งหนึ่ง เจ้าแม่กวนอิมเคยมาปรากฏตัวที่วัดแห่งนี้ ทำให้ชาวบ้านเลื่อมใส  
ศรัทธา ชาวบ้านจึงรวมใจกันสร้างวิหารดอกบัว และประดับด้วยโคมดอกบัวต่าง ๆ เพื่อเป็นการบูชาและ  
สักการะในตัวท่าน และวัดนี้จะมีเทพเจ้าฮั่วจื่อเอี้ยะ (เทพเจ้าสายนรก) เป็นเทพเจ้าที่เน้นในเรื่องโชคลาภ เงินทอง  
เหมาะสำหรับผู้ที่ชอบเติมพันสายเทา เล่นเสี่ยงโชค



**นำท่านสู่จุดชมวิว** เพื่อชมทัศนียภาพของอ่าววิคตอเรีย



**นำท่านสู่วัดเจ้าแม่ทับทิม** ทินหัว อยู่ย่าน Yaumatei หากใครที่ทำงานเดินทางบ่อย แนะนำให้มาขอพรกับเจ้าแม่ทับทิมที่นี่เลย เพราะขึ้นชื่อเรื่องความศักดิ์สิทธิ์ในการขอพรให้เดินทางปลอดภัย แล้วยพลาดจากภัยอันตรายทั้งปวง นอกจากนี้ ภายในบริเวณวัดยังมีวัดเจ้าแม่กวนอิมอยู่ด้านข้าง ท่านใดที่จะมาขอเกี่ยวกับเรื่องการซื้อขาย อสังหาริมทรัพย์ สามารถนำโฉนดมาขอพรที่นี่



**มือเย็น 🍲 บริการอาหารเย็น เมนูะหมี่สไลด์ฮ่องกง**



จากนั้นนำท่านสู่ **ตลาดเลดี้มาร์เก็ต** ในฮ่องกงเป็นตลาดกลางดินยอดนิยมในเขตมงก๊กและเป็นแหล่งช้อปปิ้งที่มีชีวิตชีวาซึ่งเป็นที่ชื่นชอบของทั้งนักท่องเที่ยวและคนในท้องถิ่น พื้นที่นี้มีชื่อเสียงเป็นพิเศษในเรื่องของสินค้าแฟชั่นที่หลากหลาย เครื่องประดับ กระเป๋า รองเท้า เครื่องสำอาง และอื่น ๆ ให้คุณเพลิดเพลินกับเทรนด์ล่าสุดในราคาที่เอื้อมถึง



**นำท่านเข้าสู่ที่พัก โรงแรมที่พัก : Kings Hotel / Best Western Plus Kowloon / Ramada Hong Kong grand TST / Dorsett Kwun Tong หรือเทียบเท่า**

วันที่สอง อิสระช้อปปิ้งตามอัธยาศัย หรือเลือกซื้อออฟชั่นนั่งกระเช้ามองปิงไท้พระใหญ่เกาะ  
ลันเตา / สนสนุกดิสนีย์แลนด์ฮ่องกง (-/-/-)

อิสระอาหารเช้า - กลางวัน - เย็น ตามอัธยาศัย ไม่มีรถบริการ มีหัวหน้าทัวร์คอยแนะนำดูแล

**OPTIONAL 1:** **ชำระเพิ่มจากค่าทัวร์ซื้อบัตรเข้าสวนสนุกดิสนีย์แลนด์ ผู้ใหญ่ 4,500 บาท / เด็ก  
อายุไม่เกิน 11 ปี 4,000 บาท (ราคารวมรถรับส่งแล้ว ในกรณีเดินทางไปดิสนีย์ไม่ถึง 10 ท่าน  
หัวหน้าทัวร์จะพาท่านนั่งรถไฟไปส่งที่ดิสนีย์ สำหรับท่านที่ซื้อตัวเองสามารถเดินทางเองได้ตาม  
อัธยาศัย หรือสอบถามวิธีการเดินทางเพิ่มเติมจากหัวหน้าทัวร์ได้เลยค่ะ)**



**OPTIONAL 2 : NP360 กระเช้ามองปิงไท้พระใหญ่เกาะลันเตา**

**ชำระเพิ่มจากค่าทัวร์ 2,000 บาท นั่งกระเช้ามองปิงแบบธรรมดา ไป-กลับ** ขึ้นไปสักการะ **พระใหญ่เทียนกาน**  
” (Tian Tan Buddha) นำท่านสักการะองค์พระใหญ่แห่งเกาะฮ่องกง ซึ่งเป็นจุดหมายที่นักท่องเที่ยวผู้มาเยือน  
ฮ่องกงต้องปักหมุดไว้เป็นสถานที่ไม่ควรพลาด ซึ่งมีสัญลักษณ์เด่น คือ องค์พระใหญ่ “เทียนกานพระพุทธรูป  
สัมฤทธิ์ปางนั่งขนาดใหญ่ที่สุดของฮ่องกง ตั้งอยู่ใน “หมู่บ้านนงปิง” (Ngong Ping Village) เขตที่ราบสูงทาง  
ตะวันตกของเกาะลันเตา (Lantau Island) เกาะบริวารของฮ่องกง นักท่องเที่ยวสามารถขึ้นกระเช้าลอยฟ้าเพื่อ  
เดินทางไปชมความยิ่งใหญ่ขององค์พระพุทธรูป ที่มีความสูง 26.4 เมตร โดยหากรวมฐานดอกบัวขององค์  
พระด้วย นับว่ามีความสูงถึง 34 เมตร



**โรงแรมที่พัก : Kings Hotel / Best Western Plus Kowloon / Ramada Hong Kong grand TST /  
Dorsett Kwun Tong หรือเทียบเท่า**

วันที่สาม แคมป์วัดชีซาน - วัดเจ้าแม่กวนอิมฮ่องกง - ศูนย์อภิวังจี้กั๊กหัน - ร้านอาหาร - วัดแชกง  
- วัดหวังต้าเซียน - สนามบินฮ่องกง - กรุงเทพฯ (📍 / 📍 / -)

เช้า 📍 บริการอาหารเช้า ณ กั๊กตาตาด เมนูดิมซำ



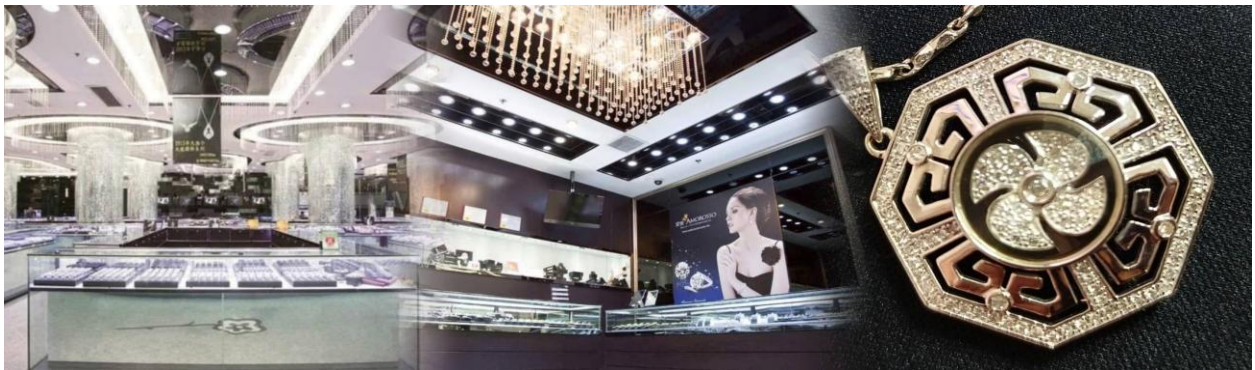
จากนั้นนำท่านสู่ วัดชีซาน (**Tsz Shan Monastery**) เป็นอีกหนึ่งวัดแม่กวนอิม ที่มีบรรยากาศดี สงบสงบ และร่มรื่นเป็นอย่างมาก โอบล้อมไปด้วยภูเขาและธรรมชาติอันบริสุทธิ์ โดยองค์เจ้าแม่กวนอิมของที่นี่มีขนาดใหญ่เป็นอันดับ 2 ของโลกที่มีความสูงมากถึง 76 เมตรเลยทีเดียว ตั้งอยู่บนเนื้อที่กว่า 29 ไร่ ในเกาะฮ่องกง โดยมีนาย ลีกาซิง มหาเศรษฐีชื่อดังของฮ่องกง บริจาคเงินสร้างวัดถึง 193 ล้านดอลลาร์ เจ้าแม่กวนอิมที่วัดชีซานจะเป็นปางประทานพร ขอพรให้สมปรารถนา วัดแห่งนี้เป็นวัดที่จำกัดจำนวนนักท่องเที่ยวเพียง 500 คนต่อวันเท่านั้น ใครอยากมาสักการะจะต้องจองคิวล่วงหน้าก่อนเท่านั้น



จากนั้นนำท่านเดินทางสู่ วัดเจ้าแม่กวนอิมฮ่องกง (**Hung Hom Kwun Yum Temple**) วัดเจ้าแม่กวนอิมฮ่องกง เป็นวัดเจ้าแม่กวนอิมเก่าแก่ คนนิยมมาขอเรื่องเงิน ในแต่ละปีจะมีผู้คนเดินทางมาสักการะขอพรเจ้าแม่กวนอิมที่ฮ่องกงเป็นจำนวนมาก โดยเฉพาะในช่วงวันเปิดทรัพย์ที่จัดขึ้นปีละครั้ง หลังจากวันตรุษจีน 26 วัน เพราะเชื่อว่าการขอพรเจ้าแม่กวนอิมในวันเปิดทรัพย์ จะช่วยเสริมดวงด้านการเงินให้ร่ำรวยตลอดทั้งปี ให้เงินทองไหลมาเทมา คำขอร้องเรื่อง



นำท่านเยี่ยมชม **ศูนย์ฮวงจุ้ย** ที่ขึ้นชื่อของฮ่องกงพบกับงานดีไซน์ยอดเยี่ยมทันสมัย สวมใส่เพื่อใช้ในการเสริมดวงเรื่อง ฮวงจุ้ยนำความโชคดี มั่งคั่งแก่ผู้สวมใส่ซึ่งเชื่อกันว่าจะนำสิ่งดี ๆ เข้ามา ปิดเป่าสิ่งชั่วร้ายให้กับบุคคลที่สวมใส่ ซึ่งจะมีมากมายหลายชนิด เช่น จี้กั๊กหัน แหวนรุ่นต่าง ๆ นาฬิกาข้อมือ (ซึ่งผู้สวมใส่จะได้รับการดูลายมือจากซินเซปประจำร้าน เพื่อแนะนำวิธีการเสริมดวงในการสวมใส่โดยไม่ได้ค่าบริการ)



นำท่านสู่ **ร้านหยก** ชมปีเซียะ ที่เชื่อกันว่าเป็นวัตถุมงคลยอดนิยมที่มีการนำมาบูชา เพื่อให้ช่วยป้องกันสิ่งชั่วร้าย เรียกทรัพย์สินเงินทองให้ไหลมาเทมา และกักเก็บทรัพย์นั้นไม่ให้รั่วไหลออกไปไหนได้ ชาวจีนโบราณเชื่อกันว่า ปีเซียะเป็นสัตว์ประหลาดที่รวมลักษณะของสัตว์มงคลทั้ง 5 ชนิดไว้ด้วยกัน ได้แก่ มังกร พญาราชสีห์หรือสิงโต, อินทรี, กวาง, และแมว โดยตามตำนานเล่าว่า ปีเซียะเป็นลูกมังกรตัวที่ 9 (เทพแห่งโชคลาภ) ของพญามังกรสวรรค์ มีชื่อเรียกด้วยกันหลายชื่อไม่ว่าจะเป็น “เทียนลก (กวางสวรรค์)” เป็นชื่อเต็ม ส่วนจีนกวางตุ้งจะเรียกว่า “เผ่เย้า” และคนจีนแต้จิ๋วจะเรียกว่า “ผิซิว



มื้อกลางวัน 🍲 บริการอาหารกลางวัน ณ ภัตตาคาร เมนูห่านย่างอบน้ำผึ้ง



### นำท่านสู่ วัดแชกงหมิว (Che Kung temple)

วัดแชกงหมิว หรือ วัดกังหัน มีชื่อเสียงด้านความศักดิ์สิทธิ์ในการขอพรเกี่ยวกับโชคลาภ เงินทอง ความสำเร็จ ความเจริญรุ่งเรือง และปัดเป่าสิ่งไม่ดีออกจากชีวิต โดยองค์เทพเจ้าที่ประดิษฐานอยู่ภายในวัดแชกงหมิว คือ เทพเจ้าแชกง ซึ่งเป็นเทพเจ้าแห่งสงครามและความสำเร็จ เชื่อกันว่าท่านมีเมตตา คอยช่วยเหลือผู้ที่มีความทุกข์ยากให้พ้นภัยและช่วยให้ประสบความสำเร็จในชีวิต มีความเชื่ออีกว่าหากไปแล้วหมุนกังหันที่วัดนี้แล้ว จะช่วยปัดเป่าสิ่งชั่วร้ายออกไป ดึงดูดแต่สิ่งดี ๆ เข้ามาในชีวิต

### ความหมายของ "กังหัน" 4 ใบ มีดังนี้

- ใบที่ 1 เดินทางปลอดภัย แคล้วคลาดจากอันตราย
- ใบที่ 2 อายุยืนนาน สุขภาพร่างกายแข็งแรง
- ใบที่ 3 เงินทองไหลมาเทมา เฮง ปัง โชคลาภมาไม่ขาดสาย
- ใบที่ 4 สมปรารถนาตามที่ใจหวังทุกประการ



นำท่านสู่ วัดหวังต้าเซียน (Wong Tai Sin Temple) ถือเป็นอีกหนึ่งวัดเก่าแก่มากที่สุดแห่งหนึ่งของฮ่องกง และเป็นวัดที่มีชื่อเสียง สร้างขึ้นในปี ค.ศ. 1921 เพื่ออุทิศแด่ เทพเจ้าหวังต้าเซียน นักบวชลัทธิเต๋าที่มีชื่อเสียงด้านการรักษาโรคและการช่วยเหลือผู้คน โดยมีความเชื่อว่าหวังต้าเซียนสามารถรักษาโรคภัยไข้เจ็บและให้พรสม

ปรากรณา ภายในวัดยังมีเทพเจ้าหยูคโหลว หรือที่เราเรียกกันอีกชื่อว่า ‘เทพเจ้าด้ายแดง’ นั้น ท่านเป็นที่เลื่องลือในเรื่องของการหาคู่ครองและทำให้ความรักของคนที่มาขอพรให้รักยืนยาว



**สมควรแก่เวลานำท่านเดินทางสู่สนามบิน**

**21.50 น.** บินลัดฟ้ากลับสู่กรุงเทพฯ โดยสายการบิน Cathay Pacific เที่ยวบินที่ **CX617**

(บริการอาหารและเครื่องดื่มบนเครื่อง)

**23.50 น.** ดคณะเดินทางถึง สนามบินสุวรรณภูมิ โดยสวัสดิภาพ



กำหนดการเดินทาง		ราคา	ราคา	จอยแลนด ๆ ไม่ใช้ตัว เครื่องบิน	พักเดี่ยว
เที่ยวบิน	วันที่เดินทาง	ผู้ใหญ่	เด็ก	ผู้ใหญ่/เด็ก	
<b>CX700/CX617</b>	<b>15 – 17 พฤษภาคม 2569</b>	<b>17,900</b>	<b>17,900</b>	<b>9,500</b>	<b>5,000</b>
<b>CX700/CX617</b>	<b>16 – 18 พฤษภาคม 2569</b>	<b>15,900</b>	<b>15,900</b>	<b>9,500</b>	<b>5,000</b>
<b>CX700/CX617</b>	<b>29 – 31 พฤษภาคม 2569</b>	<b>17,900</b>	<b>17,900</b>	<b>9,500</b>	<b>5,000</b>

CX700/CX617	06 – 08 มิถุนายน 2569	15,900	15,900	9,500	5,000
CX700/CX617	13 – 15 มิถุนายน 2569	15,900	15,900	9,500	5,000
CX700/CX617	20 – 22 มิถุนายน 2569	15,900	15,900	9,500	5,000
<b>CX700/CX617</b>	<b>27 – 29 มิถุนายน 2569</b>	<b>16,900</b>	<b>16,900</b>	<b>9,500</b>	<b>5,000</b>
<b>CX700/CX617</b>	<b>03 – 05 กรกฎาคม 2569</b>	<b>18,900</b>	<b>18,900</b>	<b>9,500</b>	<b>5,000</b>
CX700/CX617	04 – 06 กรกฎาคม 2569	15,900	15,900	9,500	5,000
CX700/CX617	11 – 13 กรกฎาคม 2569	15,900	15,900	9,500	5,000
CX700/CX617	18 – 20 กรกฎาคม 2569	15,900	15,900	9,500	5,000
<b>CX700/CX617</b>	<b>25 – 27 กรกฎาคม 2569</b>	<b>16,900</b>	<b>16,900</b>	<b>9,500</b>	<b>5,000</b>
CX700/CX617	01 – 03 สิงหาคม 2569	15,900	15,900	9,500	5,000
CX700/CX617	08 – 10 สิงหาคม 2569	15,900	15,900	9,500	5,000
CX700/CX617	15 – 17 สิงหาคม 2569	15,900	15,900	9,500	5,000
CX700/CX617	22 – 24 สิงหาคม 2569	15,900	15,900	9,500	5,000
CX700/CX617	29 – 31 สิงหาคม 2569	15,900	15,900	9,500	5,000
CX700/CX617	05 – 07 กันยายน 2569	15,900	15,900	9,500	5,000
CX700/CX617	12 – 14 กันยายน 2569	15,900	15,900	9,500	5,000
CX700/CX617	19 – 21 กันยายน 2569	15,900	15,900	9,500	5,000
CX700/CX617	26 – 28 กันยายน 2569	15,900	15,900	9,500	5,000
CX700/CX617	03 – 05 ตุลาคม 2569	15,900	15,900	9,500	5,000

CX700/CX617	10 – 12 ตุลาคม 2569	15,900	15,900	9,500	5,000
CX700/CX617	17 – 19 ตุลาคม 2569	15,900	15,900	9,500	5,000
<b>CX700/CX617</b>	<b>24 – 26 ตุลาคม 2569</b>	<b>16,900</b>	<b>16,900</b>	<b>9,500</b>	<b>5,000</b>

### อัตราค่าบริการนี้รวม

♥ ค่าตัวเครื่องบินไป-กลับ ชั้นประหยัด น้ำหนักกระเป๋าท่านละ 1 ใบเท่านั้น น้ำหนักไม่เกิน 23 กก. กระเป๋าถือขึ้นเครื่อง 7 กก. รวมถึงค่าภาษีสนามบิน และค่าภาษีน้ำมัน (ในกรณีที่ภาษีมีการปรับขึ้นทางทัวร์จะแจ้งรายละเอียดเกี่ยวกับส่วนต่างอีกครั้ง) **(เดินทางไป-กลับพร้อมกรุ๊ปเท่านั้น)**

- ♥ โรงแรมที่พักตามที่ระบุ หรือเทียบเท่า พักห้องละ 2-3 ท่าน ตามเงื่อนไขโรงแรม
- ♥ ค่ารถโค้ชปรับอากาศนำเที่ยวตามรายการ, ค่าธรรมเนียมเข้าชมสถานที่ต่าง ๆ ตามรายการที่ระบุ, ค่าอาหารตามรายการที่ระบุค่าเข้าชมสถานที่ต่าง ๆ ตามที่ระบุไว้ในรายการ (ไม่สามารถคืนเป็นเงินสด เนื่องจากบริษัทฯ ต้องจองและซื้อตั๋วล่วงหน้า)
- ♥ ค่าประกันภัยการเดินทาง คุ้มครองค่ารักษาพยาบาลจากอุบัติเหตุตามจริงสูงสุด 500,000 บาท คุ้มครองผลประโยชน์จากการเสียชีวิต/เสียชีวิตจากอุบัติเหตุ 1,000,000 บาท (ตามเงื่อนไขตามกรมธรรม์)

### อัตราค่าบริการนี้ไม่รวม

- ✘ ค่าใช้จ่ายส่วนตัวของผู้เดินทาง อาทิ ค่าทำหนังสือเดินทาง ค่าโทรศัพท์ ค่าอาหาร เครื่องดื่ม ค่าช้อปปิ้ง ค่ามินิบาร์ในห้องและค่าพาหนะต่าง ๆ ที่มีให้บริการในรายการ
- ✘ ค่าธรรมเนียมวีซ่าคนต่างประเทศ ที่ต้องเดินทางเข้าประเทศจีน (ในตามโปรแกรมเท่านั้น)
- ✘ ค่าธรรมเนียมในกรณีที่กระเป๋าสัมภาระที่มีน้ำหนักเกินกว่าที่สายการบินนั้น ๆ กำหนดหรือสัมภาระใหญ่เกินขนาดมาตรฐาน
- ✘ ค่าภาษีมูลค่าเพิ่ม 7% และค่าภาษีหัก ณ ที่จ่าย 3%
- ✘ ค่าทิปมัคคุเทศก์, คนขับรถ, **2,000 บาท/ท่าน/ทริป** ค่าทิปหัวหน้าทัวร์แล้วแต่ความพึงพอใจของท่าน

### เงื่อนไขการเดินทาง

- ➔ หนังสือเดินทางต้องมีอายุเหลือใช้งานไม่น้อยกว่า 6 เดือน และบริษัทฯ รับผิดชอบผู้มีจุดประสงค์เดินทางเพื่อท่องเที่ยวเท่านั้น หากลูกค้าไม่สามารถเดินทางได้เนื่องจากเหลือพาสปอร์ตน้อยกว่า 6 เดือน ทางบริษัทฯ จะไม่รับผิดชอบใดๆ ทั้งสิ้น
- ➔ รายการท่องเที่ยวสามารถเปลี่ยนแปลงได้ตามความเหมาะสมโดยคำนึงถึงผลประโยชน์ของผู้เดินทางเป็นสำคัญ
- ➔ ในกรณีที่ลูกค้าต้องออกตัวโดยสารถภายในประเทศ กรุณาติดต่อเจ้าหน้าที่ของบริษัทฯ ก่อนทุกครั้ง มิฉะนั้นทางบริษัทฯ จะไม่รับผิดชอบใดๆ ทั้งสิ้น

- ➔ บริษัทฯ จะไม่รับผิดชอบค่าใช้จ่ายที่เกิดขึ้นหากท่านถูกปฏิเสธการเข้าเมือง อันเนื่องจากการกระทำที่ส่อไปในทางผิดกฎหมายหรือการหลบหนีเข้าเมือง ฯลฯ และจะไม่คืนเงินค่าทัวร์
- ➔ ทางบริษัทฯ จะไม่รับผิดชอบใดๆทั้งสิ้น หากท่านใช้บริการของทางบริษัทฯ ไม่ครบ อาทิ ไม่เที่ยวบางรายการ, ไม่ทานอาหารบางมื้อ เพราะค่าใช้จ่ายทุกอย่าง ทางบริษัทฯ ได้ชำระค่าใช้จ่ายให้กับต่างประเทศแบบเหมาขาดก่อนออกเดินทางแล้ว
- ➔ ทางบริษัทฯจะไม่รับผิดชอบใดๆ ทั้งสิ้นหากเกิดกรณีความล่าช้าจากสายการบิน, การประท้วง, การนัดหยุดงาน, การก่อกองกำลัง ก๊วยปั๊มติทางธรรมชาติ, โรคระบาด, การประกาศปิดประเทศ หรือกรณีที่ท่านถูกปฏิเสธ การเข้าหรือออกเมืองจากเจ้าหน้าที่ตรวจคนเข้าเมืองหรือเจ้าหน้าที่กรมแรงงานทั้งจากไทย และต่างประเทศซึ่งอยู่นอกเหนือความรับผิดชอบของบริษัทฯ
- ➔ ท่านใดมีไฟล์ทบินภายในประเทศ(ต่างจังหวัดเข้ากรุงเทพฯ) โปรดแจ้งให้บริษัทฯ ทราบในวันจองทัวร์ ทั้งนี้เพื่อประโยชน์ของตัวท่านเอง กรุณาซื้อตั๋วไป-กลับที่สามารถเปลี่ยนแปลงวันเดินทางได้เท่านั้น \*

## เงื่อนไขการจอง

- ★ ยืนยันการจองที่นั่งกับเจ้าหน้าที่ พร้อมส่งสำเนาหนังสือเดินทางมีอายุเหลือใช้งานไม่น้อยกว่า 6 เดือน
- \*\* **มัดจำท่านละ 8,000 บาท** ยอดส่วนที่เหลือชำระ 25 วันก่อนเดินทาง  
(กรณีราคาโปรฯ ชำระเต็มจำนวน และไม่สามารถยกเลิกการเดินทางได้)
- ★ **ตัดกรุ๊ปกรุณาสอบถามเงื่อนไข หรือส่วนต่างอีกครั้งก่อนทำการจอง**

## เงื่อนไขการยกเลิก

- ⊗ ยกเลิกก่อนการเดินทางตั้งแต่ 30 วันขึ้นไป คืนเงินค่าทัวร์โดยหักค่าใช้จ่ายที่เกิดขึ้นจริง
  - ⊗ ยกเลิกก่อนการเดินทาง 15-29 วัน เก็บเงิน 50% จากยอดที่ลูกค้าชำระมา และเก็บค่าใช้จ่ายที่เกิดขึ้นจริง(ถ้ามี)
  - ⊗ ยกเลิกก่อนการเดินทาง 1-14 วัน / เก็บค่าบริการทั้งหมด 100 %  
กรณีเจ็บป่วยจนไม่สามารถเดินทางได้ต้องมีใบรับรองแพทย์จากโรงพยาบาล บริษัทฯ จะทำเรื่องยื่นเอกสารไปยังสายการบิน โรงแรม และในทุกๆ การให้บริการ เพื่อให้พิจารณาอีกครั้ง
  - ⊗ **กรุ๊ปเหมากรุ๊ปส่วนตัวขอสงวนสิทธิ์ในการยกเลิก หากมีเหตุที่ต้องยกเลิก ขออนุญาตเก็บค่าเสียหายที่เกิดขึ้นจริงทั้งหมด ในกรณีที่ยกเลิกน้อยกว่า 30 วัน ก่อนเดินทางขออนุญาตยืมเงินเต็มจำนวน**  
**อัตราค่าบริการนี้เฉพาะพาสปอร์ตไทยเท่านั้น ในกรณีพาสปอร์ตต่างชาติ จ่ายเพิ่ม ท่านละ 3,000 บาท**  
**(ในกรณีต้องทำวีซ่าลูกค้าต้องดำเนินการยื่นวีซ่าเองนะคะ) \*\* กรณีไม่ประสงค์ลงขันรัฐบาลฮ่องกง จ่ายเพิ่ม ท่านละ 3,000 บาท \*\***
- อาหารที่ฮ่องกงส่วนใหญ่จะจัดลงโต๊ะเป็นเซตเป็นเมนูอาหารมาตรฐานทัวร์ ท่านใดที่มีแพ้อาหาร ทานมังสวิรัต หรือทานอาหารประเภทอื่น กรุณาแจ้งตอนทำการจอง ทางทัวร์จะจัดอาหารให้ตามความเหมาะสม หากพนักงานลูกค้าต้องการรับประทานอาหารอื่นนอกเหนือจากรายการ สามารถแจ้งโกดสั่งให้แล้วชำระพนักงานได้ค่ะ
- เพื่อความปลอดภัยและความสะดวกในการเดินทาง ลูกค้าที่ใช้วีซ่าเชงเก้น กรุณาแจ้งเจ้าหน้าที่ก่อนทำการจอง และสมาชิกในครอบครัวต้องช่วยกันดูแลนะคะ เนื่องจากมีเส้นทางและกิจกรรมที่ต้องเดินขึ้นลงบันไดจำนวนมาก ในกรณีที่ผู้เดินทางไม่ผ่านการพิจารณาในการตรวจคนเข้าเมือง-ออกเมือง อันเนื่องมาจากการกระทำที่ส่อไปในทางผิดกฎหมาย

การหลบหนี เข้าออกเมือง เอกสารเดินทางไม่ถูกต้อง หรือ การถูกปฏิเสธในกรณีอื่น ๆทางบริษัทจะไม่รับผิดชอบใด ๆ และไม่สามารถคืนค่าใช้จ่ายต่าง ๆได้

**\*\*\*ทัวร์ฮ่องกง ทุกโปรแกรม** ผู้เดินทางจะต้องอยู่กับกรุ๊ปเที่ยวตามโปรแกรมที่กำหนดเท่านั้น ไม่สามารถแยกตัวออกจากโปรแกรมเพื่อไปทำอย่างอื่นได้ (ยกเว้นวันอิสระ) หากมีการแยกตัวออกจากโปรแกรมไม่ว่าจะจากสาเหตุใดก็ตาม จะมีค่าใช้จ่ายในการแยกตัวออกจากทัวร์ตามที่แลนด์กำหนด และการชำระเงินเข้ามาถือว่าผู้ซื้อได้ศึกษาโปรแกรมและยอมรับเงื่อนไขการให้บริการเป็นที่เรียบร้อยแล้ว

**\*\*\*พีเรียดแกมวัดชีซาน** ทางผู้จัดขอสงวนสิทธิ์จะแจ้งให้ท่านทราบอีกครั้งในวันเดินทาง (ซึ่งจะแทรกอยู่ในรายการทัวร์ของวันใดวันหนึ่งในช่วงพีเรียดที่ท่านเดินทาง) และสงวนสิทธิ์ยกเลิกการเดินทางโดยไม่ต้องแจ้งให้ทราบล่วงหน้า หากระบบการจองของทางวัดมีการยกเลิกหรือทางวัดมีการปิดเพื่อทำพิธีกรรมทางศาสนา โดยทางผู้จัดไม่ทราบล่วงหน้า ซึ่งทางผู้จัดได้รับการดอเนเพิ่มยืนยันเป็นที่เรียบร้อยแล้ว วัดนี้ต้องจองเข้าวัดล่วงหน้า 1 เดือน กรุณาส่งหน้าพาสปอร์ตของท่านเพื่อทำการลงชื่อเข้าวัด เพราะวัดจะจำกัดการเข้าชม 500 คนต่อวัน