



บริษัท มาร์เวล เวิลด์ ทัวร์ จำกัด

MARVEL WORLD TOUR CO.,LTD.

46/500 ซอยนิคมใหม่40 หมู่บ้านพอรस्ता แขวงสามวาตะวันออก เขตคลองสามวา  
จังหวัด กรุงเทพมหานคร 10510

☎062-6598264

☎090-2695462

☎090-5195978

☎094-843-3914



E-Mail : marvelworldtour@gmail.com

Marvel World Tour

TAT NO. 11/12731

LINE @marveltour

f Marvel World Tour

🎵 marvelworldtour

# China ZHANGJIAJIE

ซูปตาร์...จางเจียเจีย ลงชิง เจอครึ่งหนึ่ง เสน่ห์ซึ่งตรึงใจ



เดินทาง  
มีนาคม - ธันวาคม 2569

ราคาเริ่มต้น

# 16,888



อุทยานหลุมบ่อฟ้า



รถไฟฟ้าทะเลติก



ตึกมหัศจรรย์ 72

• ไอลท์ เก็บหมดครบสี่เมือง จางเจียเจีย อุหลง ลงชิง ฟูรงเจิน  
อุทยานหลุมบ่อฟ้า รถไฟฟ้าทะเลติก ตึกมหัศจรรย์ 72

DYGFD0226

☀️ 5 วัน 🌙 4 คืน

🍽️ เมนูพิเศษ  
บุฟเฟ่ต์บั้งย่าง

🏨 พักโรงแรม  
ระดับ 4 ดาว

AirAsia AIR ASIA  
น้ำหนักกระเป๋า 20 kg.

CHINA ZHANGJIAJIE CHONGQING 5Days 4Nights

ซูเปอร์...จางเจียเจีย ฉงชิ่ง เจอครึ่งหนึ่ง เสน่ห์ซึ่งตรึงใจ No Shopping

กำหนดการเดินทาง มีนาคม - ธันวาคม 2569



# China ZHANGJIAJIE

ซูเปอร์...จางเจียเจีย ฉงชิ่ง เจอครึ่งหนึ่ง เสน่ห์ซึ่งตรึงใจ



เดินทาง  
มีนาคม - ธันวาคม 2569

ราคาเริ่มต้น  
**16,888**

- ไอลาร์ เก็บหมดครบสี่เมือง จางเจียเจีย อุหลง ฉงชิ่ง ฝูหลงจีน อุทยานหลุมบ่อฟ้า รถไฟทะลุติ๊ก ตึกมหัศจรรย์ 72



อุทยานหลุมบ่อฟ้า



รถไฟฟ้าทะลุติ๊ก



ตึกมหัศจรรย์ 72

DYGFD0226

5 วัน 4 คืน

เมนูพิเศษ  
บุฟเฟ่ต์บิงยัง่าง

พักรัองแรม  
ระดับ 4 ดาว

AIR ASIA  
น้ำหนักกระเป๋า 20 kg.

# China ZHANGJIAJIE

ชูปตาร์...จางเจียเจีย ลงชิง เจอครึ่งหนึ่ง เล่นห้ซึ่งตรึงใจ

DYGFD0226

5 วัน 4 คืน

AirAsia



น้ำหนักกระเป๋า 20 kg.  
ขึ้นเครื่องไม่เกิน 7 kg.

DMK ? \_ \_ \_ ? DYG

DYG ? \_ \_ \_ ? DMK

เที่ยวบิน	ไฟล์ท	ออก	ถึง
ขาไป	FD786	16.25	20.45

เที่ยวบิน	ไฟล์ท	ออก	ถึง
ขากลับ	FD787	21.45	00.20

วันที่	โปรแกรมการท่องเที่ยว	อาหาร			ที่พัก
		เช้า	กลางวัน	เย็น	
1	<ul style="list-style-type: none"> <li>ทำอาหารคายนานาชาติตอนเมือง • ทำอาหารคายนต้าหยง</li> <li>ตีทมห้ศวรรษ์ 72</li> </ul>			SET BOX	VIENNA HOTEL ★★★★ มาตรฐานจีนหรือเทียบเท่า
2	<ul style="list-style-type: none"> <li>อู่หลง • อุทยานแห่งชาติหลุมฟ้า 3 สะพานสวรรค์ (รวมลิฟต์แก้วลง+รถอุทยาน+รถกอล์ฟ)</li> <li>ระเบียงแก้วอู่หลง • <b>Option เสริม! IMPRESSION WULONG</b></li> </ul>				WULONG HOTEL ★★★★ มาตรฐานจีนหรือเทียบเท่า
3	<ul style="list-style-type: none"> <li>อุทยานเขานางฟ้า (รวมรถราง) • นครจงชิง • รถไฟฟ้าทะเลตึก</li> <li>ศาลาประชาคม (ด้านนอก) • หงหยาดัง</li> <li><b>Option เสริม! ล่องเรือราตรีชมแม่น้ำสองสาย</b></li> </ul>			ชาบูจงชิง	CHONGQING HOTEL ★★★★ มาตรฐานจีนหรือเทียบเท่า
4	<ul style="list-style-type: none"> <li>หมู่บ้านโบราณฉือซีโซ่ว • ฟูหลงเจิน • หมู่บ้านโบราณฟูหลงเจิน</li> </ul>				JUN YA HOTEL ★★★★ มาตรฐานจีนหรือเทียบเท่า
5	<ul style="list-style-type: none"> <li>จางเจียเจีย • พิพิธภัณฑภัพเขียนหินทรายฉิง</li> <li><b>Option เสริม! ยอดเขาเทียนเหมินซาน + ระเบียงกระจกหน้าผาลอยฟ้า + บันไดเลื่อนทะเลสาบ + ประตูล้อมรอบ+ถนน 99 โค้ง</b></li> <li><b>Option เสริม! สะพานกระจกจางเจียเจีย</b></li> <li>ทำอาหารคายนต้าหยง • ทำอาหารคายนนานาชาติตอนเมือง</li> </ul>			บุฟเฟ่ต์ บึงย้ง	



อุทยานหลุมบ่อฟ้า



รถไฟฟ้าทะเลตึก



ตีทมห้ศวรรษ์ 72



หมู่บ้านโบราณฟูหลงเจิน

\*ทางบริษัทฯ ขอสงวนสิทธิ์ในการสลับโปรแกรมทัวร์ตามความเหมาะสมขึ้นอยู่กับสถานการณ์หน้างาน โดยคำนึงถึงผลประโยชน์ของลูกค้าเป็นสำคัญ

วันเดินทาง	ราคาผู้ใหญ่ / ราคาเด็ก	พักเดี่ยว
17 – 21 มีนาคม 2569	16,888	5,000
31 มีนาคม – 04 เมษายน 2569	17,888	5,000
14 – 18 เมษายน 2569 (วันสงกรานต์)	19,888	5,000
28 เมษายน – 02 พฤษภาคม 2569 (วันแรงงาน)	19,888	5,000
12 – 16 พฤษภาคม 2569	17,888	5,000
26 – 30 พฤษภาคม 2569	17,888	5,000
08 – 12 กันยายน 2569	17,888	5,000
22 – 26 กันยายน 2569	17,888	5,000
06 – 10 ตุลาคม 2569	17,888	5,000
20 – 24 ตุลาคม 2569 (วันปิยมหาราช)	18,888	5,000
03 – 07 พฤศจิกายน 2569	17,888	5,000
17 – 21 พฤศจิกายน 2569	17,888	5,000
01 – 05 ธันวาคม 2569 (วันพ่อแห่งชาติ)	18,888	5,000
15 – 19 ธันวาคม 2569	17,888	5,000

ราคาไม่รวมค่าทิปมัคคุเทศก์ท้องถิ่น คนขับรถท้องถิ่น

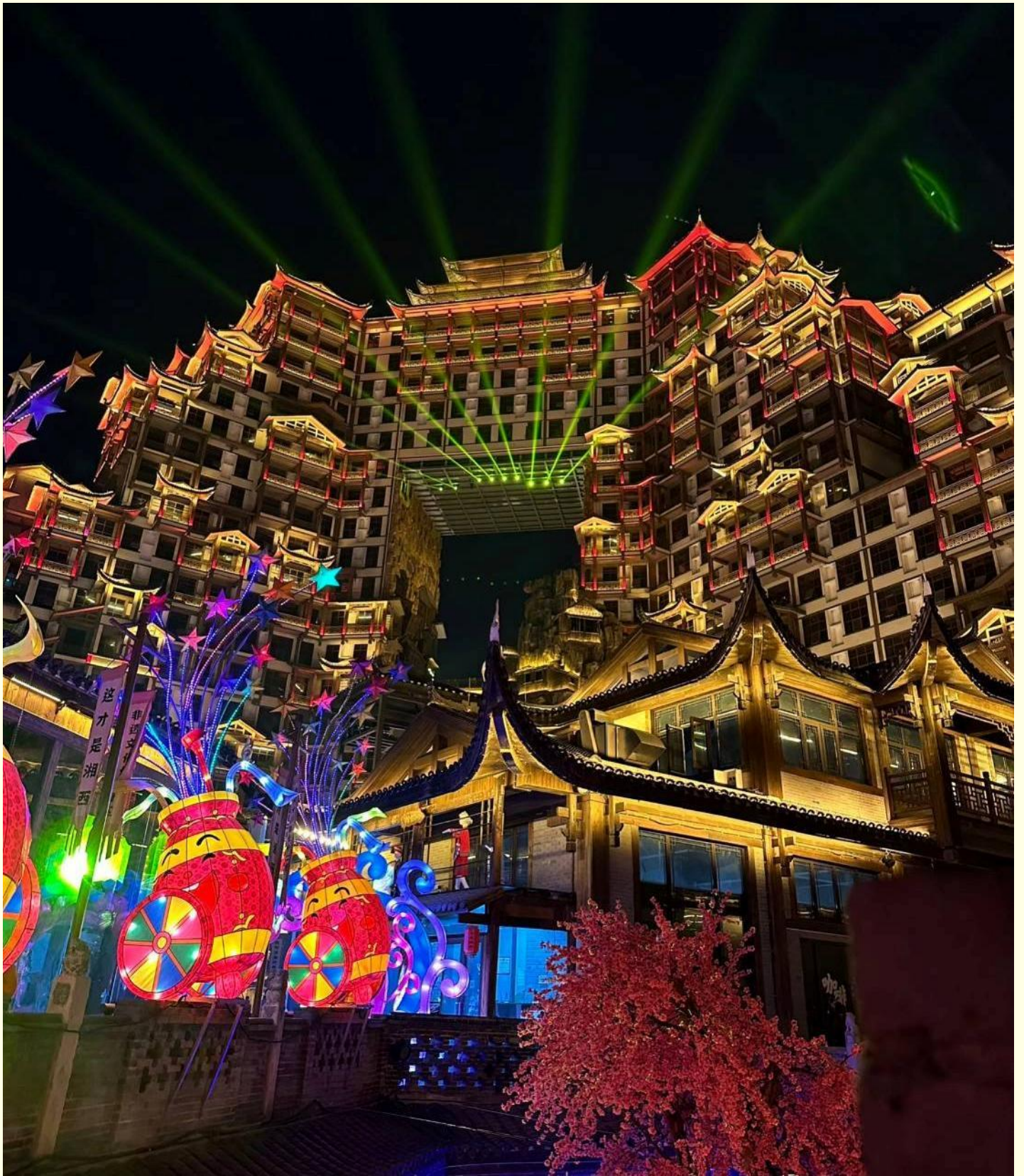
ตามธรรมเนียม ท่านละ 1,600 บาท/ท่าน/ทริป (ยกเว้นเด็กต่ำกว่า 2 ขวบ)

สำหรับหัวหน้าทัวร์จากเมืองไทย (ตามความพึงพอใจในการบริการ)

ราคาเด็กอายุต่ำกว่า 2 ปี (INFANT) ราคา 4,000 บาท / ท่าน

- 13.30 น. พร้อมกัน ณ **ท่าอากาศยานนานาชาติดอนเมือง** อาคารผู้โดยสารขาออก ชั้น 3 ประตู 1 เคาน์เตอร์สายการบิน **Thai Air Asia** โดยมีเจ้าหน้าที่บริษัทฯคอยต้อนรับอำนวยความสะดวกด้านเอกสาร
- \*น้ำหนักกระเป๋าโหลด 20 กก. และกระเป๋าถือขึ้นเครื่อง 7 กก. / ท่าน
- \*เนื่องจากเป็นเที่ยวบินเช่าเหมาลำที่นั่งอาจจะไม่ติดกันและไม่สามารถเลือกช่องที่นั่งบนเครื่องบินได้ในขณะซึ่งเป็นไปตามเงื่อนไขสายการบิน
- 16.25 น. นำท่านเดินทางสู่ **เมืองจางเจี๋ยเจี๋ย** ประเทศจีน โดยสายการบิน **Thai Air Asia** เที่ยวบินที่ **FD786** **ไม่มี** บริการอาหารบนเครื่องบิน
- 20.45 น. เดินทางถึง **ท่าอากาศยานต้าหยง** ประเทศจีน และนำท่านสู่ขั้นตอนการตรวจคนเข้าเมืองและศุลกากร นำท่านชม **ตึกมหัศจรรย์ 72** แห่งเมืองจางเจี๋ยเจี๋ย ถูกสร้างขึ้นโดยนำเอาจุดเด่นของเมืองจางเจี๋ยเจี๋ยมา รวมกัน โดยมีอาคารสูงที่สร้างจำลองถ้าประตูสวรรค์ บ้านยกพื้นโบราณที่เป็นบ้านพื้นเมืองของชาวฉู่เจี๋ย นอกจากนี้ที่นี่ยังถูกออกแบบให้กลายเป็นแหล่งรวมของ รีสอร์ท โฮมสเตย์ ร้านอาหาร แพลสตรัทฟู้ด ผับ บาร์ ร้านขายของที่ระลึกมากมาย





ค่ำ            รับประทานอาหารค่ำ แบบ SET BOX

ที่พัก        VIENNA HOTEL โรงแรม 4 ดาว หรือระดับเทียบเท่า

วันที่สอง อุ๋หลง - อุทยานแห่งชาติหลุมฟ้า 3 สะพานสวรรค์ - (รวมลิฟต์แก้วลง+รถอุทยาน+รถกอล์ฟ) - ระเบียบ

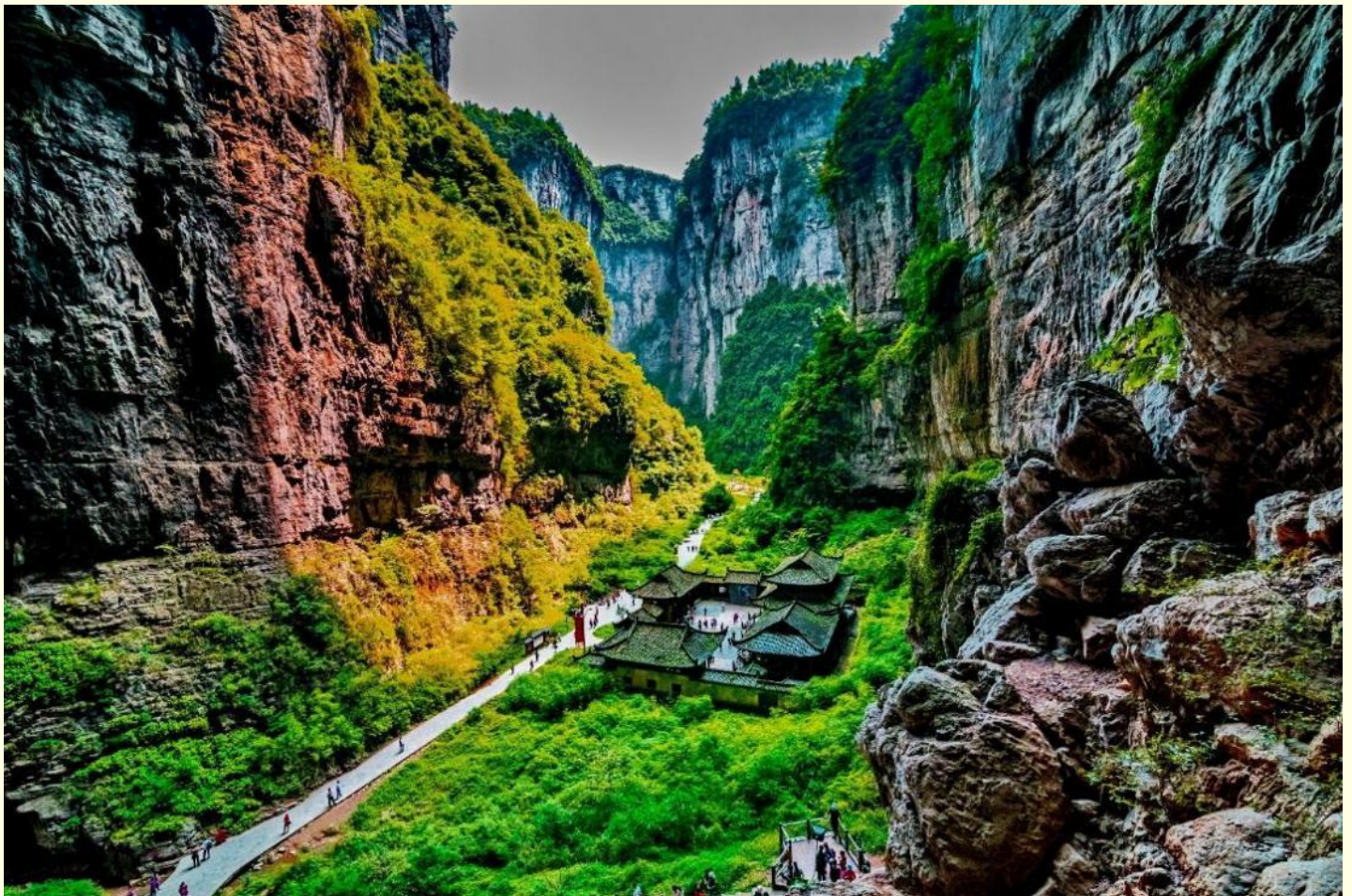
แก้วอุ๋หลง - *Option เสริม! IMPRESSION WULONG*

**เช้า** บริการอาหารเช้า ณ ห้องอาหารของโรงแรม

นำท่านเดินทางสู่ **เมืองอุ๋หลง** ใช้เวลาเดินทางประมาณ 5 ชั่วโมง

**เที่ยง** รับประทานอาหารกลางวัน ณ ภัตตาคาร

นำท่านเดินทางสู่ **อุทยานแห่งชาติหลุมฟ้า 3 สะพานสวรรค์** หรือ “เทียนเซิงชานเฉียว” ถือเป็นมรดกโลกทางธรรมชาติระดับ 5A ที่มีความสวยงามมากที่สุดในเมืองอุ๋หลง เกิดจากการยุบตัวของเปลือกโลก ทำให้เกิดเป็นบ่อหลุมขนาดใหญ่ที่ลึกประมาณ 300-500 เมตร และมีบางส่วนเป็นโพรงทะลุเหมือนกับสะพานทอดข้ามระหว่างภูเขา **(รวมลิฟต์แก้วลง+รถอุทยาน+รถกอล์ฟ)**



นำท่านตื่นตาตื่นใจกับการชมทัศนียภาพของอุทยานฯ ณ **ระเบียงแก้วอุ๋หลง (Wulong Glass Bridges)** จุดท่องเที่ยวแห่งใหม่ล่าสุดของอุทยานฯ ซึ่งตั้งอยู่บนหน้าผาสูงจากระดับน้ำทะเล 1,200 เมตร ยื่นออกไปจากขอบหน้าผา 11 เมตร มีความกว้าง 26 เมตร ออกแบบโดยผู้เชี่ยวชาญทั้งในประเทศจีนและต่างประเทศ เป็นระเบียงกระจกชมวิวที่ใหญ่ที่สุดในเอเชีย ให้ท่านได้ชื่นชมทัศนียภาพโดยรอบ และด้านล่างที่สามารถมองทะลุไปยังก้นหุบเขา



**Option เสริม! Impression Wulong** โข่วกลางแจ่งสุดยิ่งใหญ่ที่แสดงอยู่ท่ามกลางหุบเขาในเมืองอู่หลง โดยมีภูเขาเป็นฉากหลังและใช้แสงสีเสียงจัดเต็มเพื่อเล่าเรื่องราววิถีชีวิตดั้งเดิมของชาวฉงชิ่ง ไฮไลท์สำคัญคือการถ่ายทอดตำนาน "การลากเรือทวนแม่น้ำ" ที่ดูมีพลังและสมจริงมากผ่านนักแสดงหลายร้อยชีวิต ผสมผสานกับการร้องเพลงพื้นบ้านที่ก้องไปทั่วหุบเขา ให้ความรู้สึกตื่นตาตื่นใจและซึ้งไปกับความอดทนของคนสมัยก่อน ถือเป็นโชว์ระดับคุณภาพที่คุ้มค่าแก่การชม

\*ราคาทัวร์นี้ยังไม่รวมค่าบริการ สำหรับท่านที่สนใจ จะมีค่าบริการท่านละ 400 หยวน (ราคาอาจมีการเปลี่ยนแปลง กรุณาตรวจสอบราคาก่อนซื้ออีกครั้ง)\*



**ค่า**            **รับประทานอาหารค่ำ ณ ภัตตาคาร**

**ที่พัก**        **WULONG HOTEL โรงแรม 4 ดาว หรือระดับเทียบเท่า**

## เช้า บริการอาหารเช้า ณ ห้องอาหารของโรงแรม

นำทุกท่านเดินทางสู่ **อุทยานเขานางฟ้า (Fairy Maiden Mountain)** ตั้งอยู่ทางตอนเหนือของแม่น้ำอูเจียง ระดับความสูง 1,900 เมตรจากระดับน้ำทะเล มียอดเขาสูงที่ 2,033 เมตร อุทยานท่องเที่ยวทางธรรมชาติของเมืองอู่หลงที่ถือว่าอยู่ในระดับ 5A ของประเทศจีน ที่อุทยานแห่งนี้ได้รับการกล่าวขานว่าเป็นอุทยานที่มีชื่อเสียงในเรื่องของความสวยงามทางธรรมชาติสามารถท่องเที่ยวได้ทั้งปี เนื่องจากในแต่ละฤดูก็จะมีทิวทัศน์ที่สวยงามแตกต่างกันออกไป ได้รับการขนานนามว่า **“ดินแดนแห่ง 4 ฤดูมหัศจรรย์”** ได้แก่ มีป่าไม้หนาแน่น มียอดเขาประหลาด มีทุ่งหญ้าเลี้ยงสัตว์ และมีลานหิมะในฤดูหนาว **(รวมรถราง)**



## เที่ยง      รับประทานอาหารกลางวัน ณ ภัตตาคาร

นำท่านเดินทางสู่ **นครฉงชิ่ง** ใช้เวลาเดินทางประมาณ 3 ชั่วโมง

นำท่านชม **รถไฟฟ้าทะลุตึก (Liziba Station)** รถไฟชนิดพิเศษที่ถูกสร้างขึ้นบนตึกสูงถึง 19 ชั้น โดยนักวางแผนได้ทำการสร้างสถานี Liziba Station ในอาคารที่มีประชาชนพักอาศัยอยู่อย่างหนาแน่น ตั้งแต่ตึกชั้นที่ 6 ไปจนถึงชั้นที่ 8 โดยให้ประชาชนที่อยู่ในพื้นที่บริเวณนั้นสามารถใช้บริการรถไฟจากสถานีดังกล่าวได้อย่างสะดวกสบาย



นำท่านชมด้านนอก **ศาลาประชาชน (THE GREAT HALL OF THE PEOPLE)** หรือตาทหี่ถึงในภาษาจีนกลาง เป็นหนึ่งในสัญลักษณ์ประจำนครฉงชิ่ง เป็นที่ประชุมสภาผู้แทนราษฎร และยังสามารถใช้เป็นโรงละครสำหรับประชาชน มีความจุได้มากกว่า 4,000 คน ศาลาประชาชนต้าหี่ถึง สร้างขึ้นในปี พ.ศ. 2494 แล้วเสร็จสมบูรณ์เมื่อปี พ.ศ.2540 ออกแบบโดยการจำลองแบบมาจากหอเทียนถานที่เมืองหลวงปักกิ่ง



จากนั้นนำท่านเดินทางสู่ **หงหยาดัง (Hongyadong)** อาคารคอมเพล็กซ์ขนาดใหญ่สูง 16 ชั้น ตั้งอยู่ริมฝั่งแม่น้ำเจียหลิง ภายในมีร้านค้า ร้านอาหาร โรงแรม ร้านขายสินค้าที่ระลึก ฯลฯ ที่นี่ยามค่ำคืนถือเป็นจุดนัดพบพักผ่อนของชาวเมือง และจุดชมวิวชั้นดี อีกทั้งยังเป็นจุดถ่ายรูปที่สำคัญของนักท่องเที่ยวอีกด้วย พร้อมชมไฟยามค่ำคืนของสถาปัตยกรรมจินโบราณ โดดเด่นตระหง่านเป็นเอกลักษณ์ของเมืองฉงชิ่ง



**Option เสริม!** **ล่องเรือราตรีชมแม่น้ำสองสาย** ที่เมืองฉงชิ่ง คุณจะได้ชมวิวเมืองยามค่ำคืนที่ส่องประกายระยิบระยับ ตึกสูงระฟ้าและอาคารเก่าแก่ถูกประดับประดาด้วยแสงไฟมากมาย

\*ราคาทัวร์นี้ยังไม่รวมค่าบริการ สำหรับท่านที่สนใจ จะมีค่าบริการท่านละ 400 หยวน (ราคาอาจมีการเปลี่ยนแปลง กรุณาตรวจสอบราคาก่อนซื้ออีกครั้ง)\*



ค่า            รับประทานอาหารค่ำ ณ ภัตตาคาร พิเศษ! เมนู ชาบูฉงชิ่ง  
ที่พัก        CHONGQING HOTEL โรงแรม 4 ดาว หรือระดับเทียบเท่า

วันที่สี่      หมู่บ้านโบราณฉือซีโซ่ว - ผู้ทรงเงิน - หมู่บ้านโบราณผู้ทรงเงิน

เช้า           บริการอาหารเช้า ณ ห้องอาหารของโรงแรม

นำท่านเดินทางสู่ **เมืองโบราณฉือชี่ไฉว (Ciqikou Ancient Town)** เป็นหมู่บ้านอนุรักษ์ทางวัฒนธรรม และเป็นสถานที่ท่องเที่ยวชื่อดังของมหานครฉงชิ่ง สำหรับคนที่อยากไปย้อนเวลากลับไปในอดีตก็ต้องไปเยือน เมืองโบราณฉือชี่ไฉว เพราะที่นี่ยังคงรักษาวิถีชีวิตรวมทั้งสะท้อนรากเหง้าดั้งเดิมของเมืองไว้ได้อย่างดีเยี่ยม



**เที่ยง**      **รับประทานอาหารกลางวัน ณ ภัตตาคาร**

นำท่านเดินทางสู่ **เมืองโบราณฝูหรงเจิ้น** ใช้เวลาเดินทางประมาณ 6 ชั่วโมง

นำท่านเดินทางสู่ **เมืองโบราณผู่หลงเจิ้น** อยู่ในเขตปกครองตนเองเผ่าถู่เจียและเผ่าเหมียว เมืองเซียงซี มีประวัติศาสตร์อันยาวนาน 2,000 ปี ถูกขนานนามว่า เมืองแห่งน้ำตก เนื่องจากสถานที่แห่งนี้ตั้งอยู่บนภูเขาสูง รายล้อมด้วยสายน้ำที่ไหลผ่านบ้านเรือน อีกทั้งเป็นฉากในภาพยนตร์ เรื่อง Hibiscus Town ซึ่งสร้างชื่อเสียงให้กับภาพยนตร์และสถานที่แห่งนี้อย่างมาก



**ค่า**            **รับประทานอาหารค่ำ ณ ภัตตาคาร**

**ที่พัก**        **JUN YA HOTEL โรงแรม 4 ดาว หรือระดับเทียบเท่า**

วันที่ทำ

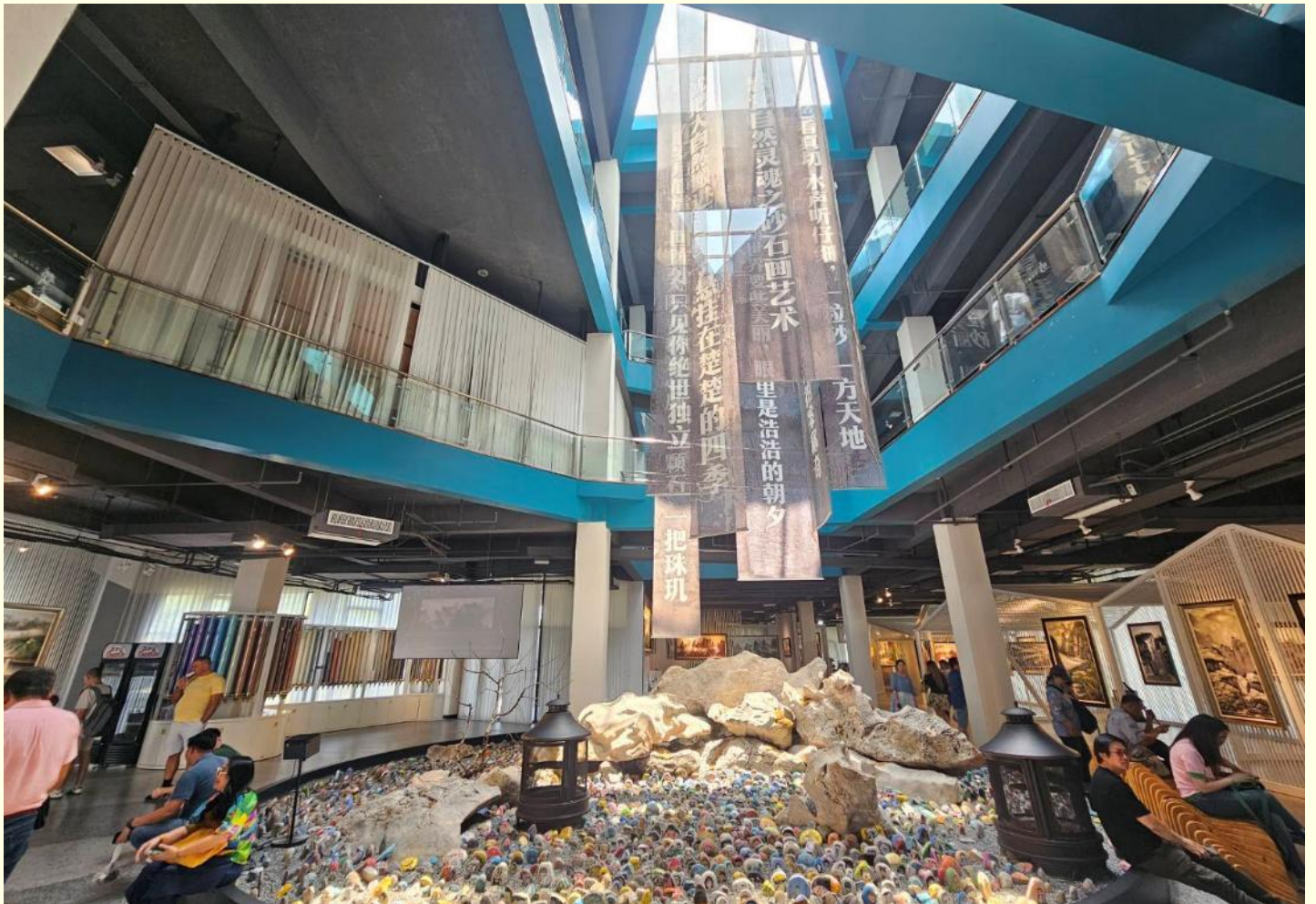
จางเจียเจี๋ย - พิพิธภัณฑ์ภาพเขียนหินทรายจวินเซิง - *Option เสริม! ยอดเขาเทียนเหมินซาน+ระเบียงกระจกหน้าผาลอยฟ้า+บันไดเลื่อนทะเลภูเขา+ประตูสวรรค์+ถนน 99 โค้ง* - *Option เสริม! สะพานกระจกจางเจียเจี๋ย* - ทำอากาศยานต้าหยง - ทำอากาศยานนานาชาติดอนเมือง

เช้า

บริการอาหารเช้า ณ ห้องอาหารของโรงแรม

นำท่านเดินทางสู่ **เมืองจางเจียเจี๋ย** ใช้เวลาเดินทางประมาณ 2 ชั่วโมง

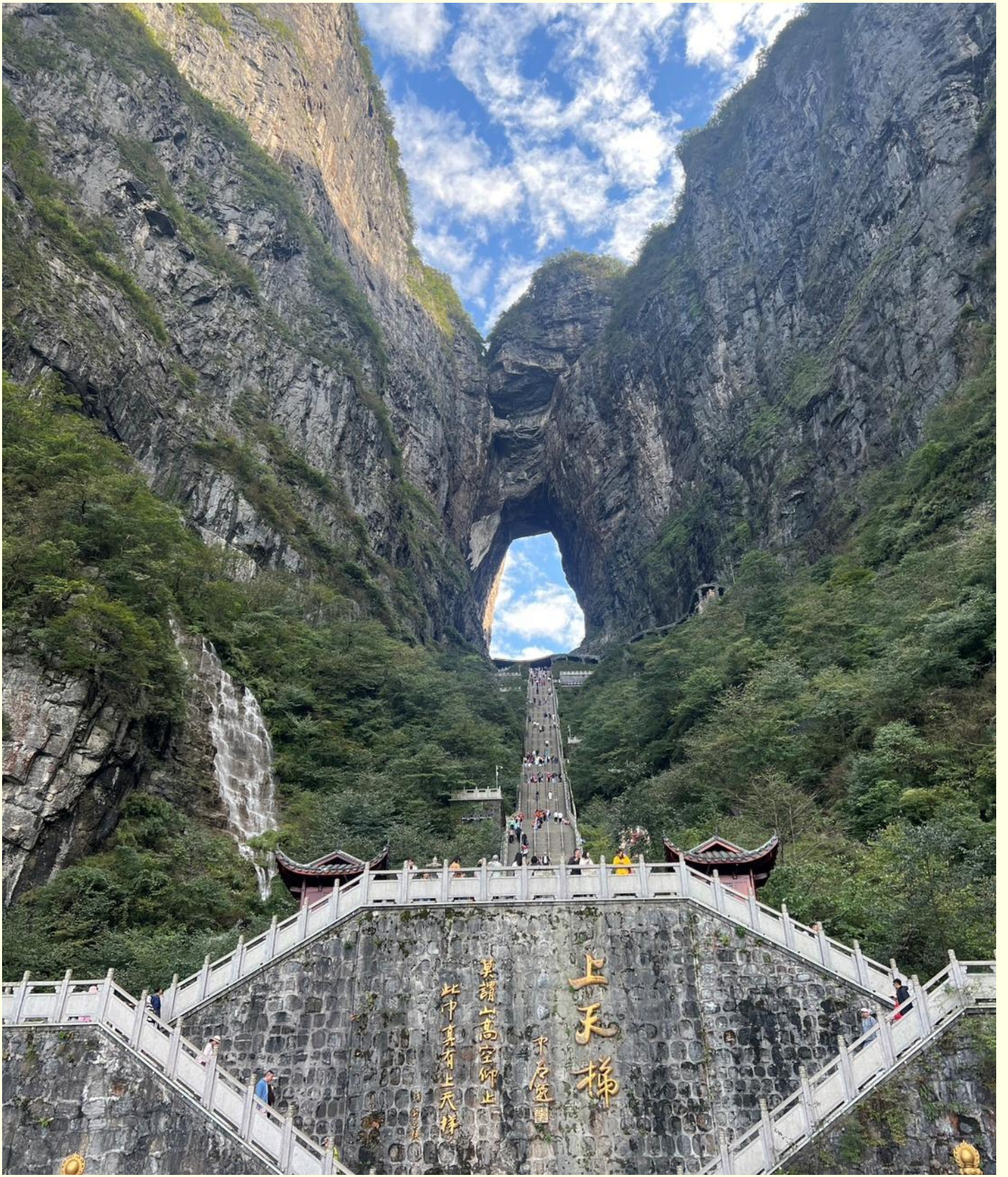
จากนั้นนำท่านชม **พิพิธภัณฑ์ภาพเขียนหินทรายจวินเซิง** สถานที่จัดแสดงผลงานทางศิลปะท้องถิ่นยอดเยี่ยม ที่สร้างชื่อเสียงให้เมืองจางเจียเจี๋ย



**Option เสริม!** ยอดเขาเทียนเหมินซาน ขึ้นกระเช้าที่ยาวที่สุดในโลก (กระเช้ามีความยาวถึง 7.5 กิโลเมตร) อยู่สูงเหนือระดับน้ำทะเล 1,518 เมตร สามารถมองเห็นประตูลิ่วสวรรค์ซึ่งเป็น โพรงหินขนาดใหญ่บนยอดเขา มองเห็นความคดเคี้ยวของ เส้นทาง 99 โค้ง และภูเขาสูงใหญ่มากมายที่ตั้งตระหง่านเสียดฟ้า และให้ท่านได้สัมผัสประสบการณ์การเดินทางบนพื้นกระจกใสของ **ระเบียงกระจกใสเลียบบหน้าผา** และนำท่านสู่ **โพรงประตูสวรรค์** โดยบันไดเลื่อนที่สร้างขึ้นโดยการเจาะทะลุภูเขาที่มีความสูงถึง 7 ชั้น เป็นสิ่งอำนวยความสะดวกใหม่ล่าสุดของ เขาเทียนเหมินซึ่งหาดูได้ยากตามแหล่งท่องเที่ยวต่างๆทั่วโลก บริเวณนี้ ท่านจะได้ถ่ายภาพ ประตูสวรรค์ อย่างใกล้ชิด

\*ราคาทัวร์นี้ยังไม่รวมค่าบริการค่าเช่า สำหรับท่านที่สนใจ จะมีค่าบริการท่านละ 600 หยวน (ราคานี้สำหรับ 10 ท่านขึ้นไป หากผู้ซื้อ Option ไม่ถึง 10 ท่าน ราคาจะมีการเปลี่ยนแปลง หรืออาจมีการนำเสนอทางเลือก Option อื่นๆเพิ่มเติม ทั้งนี้จะเป็นไปตามดุลยพินิจของไกด์ท้องถิ่น)\*





上天梯  
莫謂山高空仰止  
此中真有上天梯  
平石遠圖

**Option เสริม! สะพานกระจกจางเจียเจี๋ย** ที่ถูกสร้างครอบหุบเขาที่สูงที่สุดในโลก สะพานกระจกจางเจียเจี๋ย ในเขตอุทยานแกรนด์แคนยอน ทำहतายท่่านด้วยการเดินผ่านสะพานพื้นกระจกใสที่มีความสูงจากพื้น 980 ฟุต โดยมีความยาวของสะพาน 400 เมตร สามารถรองรับนักท่องเที่ยวได้คราวละ 800 คนพร้อมกัน สะพานนี้เป็นอีกหนึ่งไฮไลท์สำหรับผู้มาเยือนจางเจียเจี๋ย

\*ราคาทัวร์นี้ยังไม่รวมค่าบริการค่าเข้า สำหรับท่านที่สนใจ จะมีค่าบริการท่านละ 400 หยวน (ราคานี้สำหรับ 10 ท่านขึ้นไป หากผู้ซื้อ Option ไม่ถึง 10 ท่าน ราคาจะมีการเปลี่ยนแปลง หรืออาจมีการนำเสนอทางเลือก Option อื่นๆเพิ่มเติม ทั้งนี้จะเป็นไปตามดุลยพินิจของไกด์ท้องถิ่น)\*



คำ รับประทานอาหารค่ำ ณ ภัตตาคาร พิเศษ! เมนู บุฟเฟ่ต์บาร์บีคิวปิ้งย่าง

สมควรแก่เวลานัดหมาย พาทุกท่านเดินทางสู่ **ท่าอากาศยานต้าหยง** เพื่อเดินทางกลับประเทศไทย

21.45 น. นำท่านเดินทางสู่ **ประเทศไทย** โดยสายการบิน **Thai Air Asia** เที่ยวบินที่ **FD787** **ไม่มีบริการอาหารบนเครื่องบิน**

00.20 น. เดินทางถึง **ท่าอากาศยานนานาชาติดอนเมือง** ประเทศไทย โดยสวัสดิภาพ พร้อมความประทับใจ

+++++



## หมายเหตุ

1. เนื่องจากเป็นการจองทัวร์ล่วงหน้า ณ วันเดินทางจริง อาจจะมีเหตุการณ์ที่ทำให้ไฟล์ทบินล่าช้า หรือเปลี่ยนแปลงเวลาบิน หากท่านใดมีไฟล์ทบินภายในประเทศหรือต่างประเทศก่อนหรือหลังจากการเดินทาง โปรดสำรองเวลาในการจองตัวเครื่องบินไว้อย่างต่ำ 4-5 ชั่วโมง ทั้งนี้เพื่อประโยชน์ของตัวท่านเอง ทางบริษัทจะไม่รับผิดชอบค่าใช้จ่ายที่เกิดขึ้นในส่วนของตัวเครื่องบินที่ไม่เกี่ยวข้องกับโปรแกรมทัวร์

**บริษัทขอสงวนสิทธิ์ :** ทางบริษัทฯ ขอสงวนสิทธิ์ในการสลับโปรแกรมทัวร์ตามความเหมาะสม โดยไม่แจ้งให้ทราบล่วงหน้า อันเนื่องมาจากเหตุการณ์ต่าง ๆ ที่อาจเกิดขึ้นจากเหตุสุดวิสัยเช่น เหตุการณ์ทางธรรมชาติ การเมือง สภาพการจราจรทั้งทางบกและทางอากาศ สถานะห้องพักรของแต่ละโรงแรม รวมไปถึงสภาพอากาศที่ไม่เอื้ออำนวย ทั้งนี้ทางเราจะคำนึงถึงความปลอดภัยและผลประโยชน์ของลูกค้าเป็นสำคัญ และการบริการของรถบัสนำเที่ยวตามกฎหมายของประเทศจีนสามารถให้บริการวันละ 10 ชั่วโมง อาจเพิ่มเวลาได้โดยมีคคุเทศก์และคนขับจะเป็นผู้บริหารเวลาตามความเหมาะสม ทั้งนี้ขึ้นอยู่กับสภาพการจราจรในวันเดินทางนั้น ๆ เป็นหลัก จึงขอสงวนสิทธิ์ในการปรับเปลี่ยนเวลาท่องเที่ยวตามสถานที่ในโปรแกรมการเดินทาง

## ✓ อัตราค่าบริการรวม



ค่าตัวเครื่องบินไป-กลับตามรายการที่ระบุ รวมถึงค่าภาษีสนามบิน และค่าภาษีน้ำมัน ( รวมน้ำหนักกระเป๋าถือขึ้นเครื่องท่านละ 7kg และโหลดใต้ท้องเครื่อง ท่านละ 20 kg แขนน้ำหนักได้ )



ค่ารถโค้ชปรับอากาศ



โรงแรมที่พักตามที่ระบุ หรือเทียบเท่า (พัก 2-3 ท่าน/ห้อง)



ค่าธรรมเนียมเข้าชมสถานที่ต่าง ๆ ตามรายการที่ระบุ



ค่าอาหาร ตามรายการที่ระบุ



ค่าเบี้ยประกันอุบัติเหตุในการเดินทางท่องเที่ยว วงประกันท่านละ 1,000,000 บาท ( เงื่อนไขตามกรมธรรม์ )



ภาษีมูลค่าเพิ่ม 7 % (เฉพาะค่าบริการ)



ภาษีหัก ณ ที่จ่าย 3 % (เฉพาะค่าบริการ)

## × อัตราค่าบริการไม่รวม



ค่าใช้จ่ายส่วนตัวของผู้เดินทาง อาทิ ค่าทำหนังสือเดินทาง ค่าโทรศัพท์ ค่าอาหาร เครื่องดื่ม ค่าช้อปปิ้ง ค่ามินิบาร์ในห้องและค่าพาหนะต่าง ๆ ที่มีได้ระบุในรายการ



ค่าธรรมเนียมวีซ่าเข้า ประเทศจีน สำหรับชาวต่างชาติ ที่ไม่ได้รับการงดเว้น วีซ่าเข้าประเทศจีน



ค่าธรรมเนียมในกรณีที่เกิดอุบัติเหตุที่มีน้ำหนักเกินกว่าที่สายการบินนั้น ๆ กำหนด หรือสัมภาระใหญ่เกินขนาดมาตรฐาน



ค่าภาษีน้ำมัน ที่สายการบินเรียกเก็บเพิ่ม ภายหลังจากทางบริษัทฯ ได้ออกตัวเครื่องบินไปแล้ว



ค่าใช้จ่ายอื่นๆ เพิ่มเติมในกรณีที่ท่านติด COVID-19 ระหว่างเดินทาง เช่น ค่าโรงแรม ค่าตรวจต่างๆ ค่าเลื่อนตัวเครื่องบิน ฯลฯ



ค่าทิปมัคคุเทศก์, คนขับรถ, **1,600** บาท/ท่าน/ทริป, ค่าทิปหัวหน้าทัวร์ แล้วแต่ความพึงพอใจของท่าน



# เงื่อนไขการจอง และ การชำระเงิน

- **ชำระมัดจำท่านละ 10,000 บาท** หลังจากที่ทำนส่งเอกสารการจอง 3 วัน กรณีลูกค้าทำการจองก่อนวันเดินทางภายใน 30 วัน ทางบริษัทขอสงวนสิทธิ์ในการเก็บค่าทัวร์เต็มจำนวน
- ส่วนที่เหลือ ชำระก่อนวันเดินทางอย่างน้อย 30 วัน
- หากไม่ชำระมัดจำตามที่กำหนด ขออนุญาตตัดที่นั่งให้ลูกค้าท่านอื่นที่รออยู่
- หากชำระไม่ครบตามจำนวน บริษัทฯถือว่าท่านยกเลิกการเดินทางโดยอัตโนมัติ โดยไม่มีเงื่อนไข
- เมื่อท่านชำระเงินไม่ว่าจะทั้งหมดหรือบางส่วน ทางบริษัทฯถือว่าท่านได้ยอมรับเงื่อนไขและข้อตกลงต่างๆที่ได้ระบุไว้ทั้งหมดนี้แล้ว
- หากชำระเงินในแต่ละส่วนแล้ว โปรดส่งสำเนาการโอนเงิน มาทางอีเมลล์ของเซลล์ที่ท่านติดต่อ
- ส่งรายชื่อสำรองที่นั่ง ผู้เดินทางต้องส่งสำเนาหนังสือเดินทาง (Passport) หากไม่ส่งสำเนาหนังสือเดินทาง (Passport) มาให้ ทางบริษัทฯขอสงวนสิทธิ์ไม่รับผิดชอบค่าเสียหายอันเกิดจากความผิดพลาดจากการสะกดชื่อ-นามสกุล และอื่นๆ เพื่อใช้ในการจองตั๋วเครื่องบินทั้งสิ้น

หมายเหตุ : โปรดตรวจสอบ Passport : จะต้องมีอายุคงเหลือ ณ วันเดินทางมากกว่า 6 เดือนขึ้นไป และเหลือหน้ากระดาษอย่างต่ำ 2 หน้าหากไม่มั่นใจโปรดสอบถามเจ้าหน้าที่



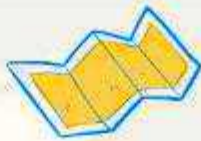


# เงื่อนไขยกเลิกการจอง

- ยกเลิกก่อนการเดินทาง ตั้งแต่ 30 วันขึ้นไป คืนเงินค่าทัวร์โดยหักค่าใช้จ่ายที่เกิดขึ้นจริง ในกรณีที่วันเดินทางตรงกับวันหยุดนักขัตฤกษ์ ต้องยกเลิกก่อน 45 วัน
- ยกเลิกก่อนการเดินทาง 15-29 วัน คืนเงิน 50% ของค่าทัวร์ หรือหักค่าใช้จ่ายตามจริง เช่น ค่ามัดจำตัวเครื่องบิน โรงแรม และค่าใช้จ่ายจำเป็นอื่นๆ
- ยกเลิกก่อนการเดินทาง น้อยกว่า 15 วัน ขอสงวนสิทธิ์ไม่คืนเงินค่าทัวร์ที่ชำระแล้วทั้งหมด
- หากมีการยกเลิกการเดินทางโดยไม่ใช้ความผิดของบริษัททัวร์ ทางบริษัทขอสงวนสิทธิ์ไม่รับผิดชอบ และ คืนค่าทัวร์ส่วนใดส่วนหนึ่งให้ท่านได้ไม่ว่ากรณีใด ๆ ทั้งสิ้น เช่น สถานกฏตปฏิวเสรวีชา ด้านตรวจคนเข้าเมือง นโยบายห้ามเข้าออกประเทศฯลฯ
- กรณีต้องการเปลี่ยนแปลงผู้เดินทาง ( เปลี่ยนชื่อ ) จะต้องแจ้งให้ทางบริษัททราบล่วงหน้า อย่างน้อย 21 วัน ก่อนออกเดินทาง กรณีแจ้งหลังจากเจ้าหน้าที่ออกเอกสารเรียบร้อยแล้ว ไม่ว่าจะส่วนใดส่วนหนึ่ง ทางบริษัทขอสงวนสิทธิ์ในการเรียกเก็บค่าใช้จ่ายที่เกิดขึ้นจริงทั้งหมด ทั้งนี้ขึ้นอยู่กับช่วงพีเรียดวันที่เดินทาง และกระบวนการของแต่ละคน: เป็นสำคัญด้วย กรุณาสอบถามกับเจ้าหน้าที่เป็นกรณีพิเศษ
- กรณีต้องการเปลี่ยนแปลงพีเรียดวันเดินทาง ( เลื่อนวันเดินทาง ) ทางบริษัทขอสงวนสิทธิ์ในการหักค่าใช้จ่ายการดำเนินการต่าง ๆ ที่เกิดขึ้นจริงสำหรับการดำเนินการจองครั้งแรก ตามจำนวนครั้งที่เปลี่ยนแปลง ไม่ว่าจะกรณีใดๆทั้งสิ้น



หมายเหตุ : กรุณาอ่านศึกษารายละเอียดทั้งหมดก่อนทำการจอง เพื่อความถูกต้องและความเข้าใจตรงกับระหว่างท่านลูกค้าและบริษัท)



# เงื่อนไขและรายละเอียดเพิ่มเติม

1. กรณีผู้ร่วมคณะยินดีที่จะเดินทางน้อยกว่า 15 ท่านทางบริษัทสงวนสิทธิ์ ไม่มีหัวหัวหน้าทัวร์ (มีไกด์ท้องถิ่นตลอดการเดินทางที่ประเทศจีน)
2. ขอสงวนสิทธิ์การเก็บค่าน้ำมันและภาษีสนามบินทุกแห่งเพิ่ม หากสายการบินมีการปรับขึ้นก่อนวันเดินทาง
3. บริษัทฯ ขอสงวนสิทธิ์ในการเปลี่ยนเที่ยวบิน โดยมีต้องแจ้งให้ทราบล่วงหน้าอันเนื่องจากสาเหตุต่างๆ
4. บริษัทฯ จะไม่รับผิดชอบใดๆ ทั้งสิ้น หากเกิดกรณีความล่าช้าจากสายการบิน, การยกเลิกบิน, การประท้วง, การนัดหยุดงาน, การก่อการจลาจล, ภัยธรรมชาติ, การนำสิ่งของผิดกฎหมายซึ่งอยู่นอกเหนือความรับผิดชอบของบริษัทฯ
5. บริษัทฯ จะไม่รับผิดชอบใดๆ ทั้งสิ้น หากเกิดสิ่งของสูญหายอันเนื่องเกิดจากความประมาทของท่าน, เกิดจากการโจรกรรม และ อุบัติเหตุจากความประมาทของนักท่องเที่ยวเอง
6. เมื่อท่านตกลงชำระเงินมัดจำหรือค่าทัวร์ทั้งหมดกับทางบริษัทฯ แล้ว ทางบริษัทฯ จะถือว่าท่านได้ยอมรับเงื่อนไขข้อตกลงต่างๆ ทั้งหมด
7. รายการนี้เป็นเพียงข้อเสนอที่ต้องได้รับการยืนยันจากบริษัทฯ อีกครั้งหนึ่ง หลังจากได้สำรองโรงแรมที่พักในต่างประเทศเรียบร้อยแล้ว โดยโรงแรมจัดในระดับใกล้เคียงกัน ซึ่งอาจจะปรับเปลี่ยนตามที่ระบุในโปรแกรม
8. การจัดการเรื่องห้องพัก เป็นสิทธิของโรงแรมในการจัดห้องให้กับกรุ๊ปที่เข้าพัก โดยมีห้องพักสำหรับผู้สูบบุหรี่/ปลอดบุหรี่ได้ โดยอาจจะขอเปลี่ยนห้องได้ตามความประสงค์ของผู้ที่พัก ทั้งนี้ขึ้นอยู่กับความพร้อมให้บริการของโรงแรม และไม่สามารถรับประกันได้
9. กรณีผู้เดินทางต้องการความช่วยเหลือเป็นพิเศษ อาทิเช่น **ใช้วีลแชร์ กรุณาแจ้งบริษัทฯ อย่างน้อย 7 วันก่อนการเดินทาง** มิฉะนั้นบริษัทฯ ไม่สามารถจัดการได้ล่วงหน้าได้
10. มีบุคคล พนักงานและตัวแทนของผู้จัดไม่มีสิทธิในการให้คำสัญญาใด ๆ ทั้งสิ้นแทนผู้จัด นอกจากนี้เอกสารลงนามโดยผู้มีอำนาจของผู้จัดทำกับเท่านั้น
11. ผู้จัดจะไม่รับผิดชอบและไม่สามารถคืนค่าใช้จ่ายต่างๆ ได้เนื่องจากการเป็นการเหมาจ่ายกับตัวแทนต่างๆ ในกรณีที่ผู้เดินทางไม่ผ่านการพิจารณาในการตรวจคนเข้าเมือง-ออกเมือง ไม่ว่าจะเป็นกองตรวจคนเข้าเมืองหรือกรมแรงงานของทุกประเทศในรายการท่องเที่ยวอันเนื่องมาจากการกระทำที่ส่อไปในทางผิดกฎหมาย การหลบหนี เข้าออกเมือง เอกสารเดินทางไม่ถูกต้อง หรือ การถูกปฏิเสธในกรณีอื่น ๆ





## เงื่อนไขและรายละเอียดเพิ่มเติม

12. สภาพการจราจรในช่วงวันเดินทางตรงกับวันหยุดเทศกาลของประเทศจีนหรือวันเสาร์อาทิตย์ รถอาจจะติด อาจทำให้เวลาในการท่องเที่ยว และข้อปบึงแต่ละสถานที่น้อยลง โดยเป็นดุลยพินิจของมัคคุเทศก์ และคนขับรถในการบริหารเวลา ซึ่งอาจจะขอความร่วมมือจากผู้เดินทางในบางครั้งที่ต้องเร่งรีบ เพื่อให้ได้ท่องเที่ยวตามโปรแกรม
13. บริการน้ำดื่ม 1 ขวด/ท่าน/วัน
14. การบริการของรถบัสนำเที่ยวตามกฎหมายของประเทศจีนสามารถให้บริการวันละ 10 ชั่วโมง ในวันนั้นๆมีอาจเพิ่มเวลาได้ โดยมัคคุเทศก์และคนขับจะเป็นผู้บริหารเวลาตามความเหมาะสม ทั้งนี้ขึ้นอยู่กับสภาพการจราจรในวันเดินทางนั้นๆเป็นหลัก จึงขอสงวนสิทธิ์ในการปรับเปลี่ยนเวลาท่องเที่ยวตามสถานที่ในโปรแกรมการเดินทาง
15. ในกรณีที่พาสปอร์ตของท่านชำรุด หรือมีตราประทับใดๆที่ไม่เกี่ยวข้องกับการเดินทาง และสายการบินแจ้งว่าไม่สามารถใช้เดินทางได้ ทางบริษัทขอสงวนสิทธิ์ในการคืนเงินไม่ว่ากรณีใดๆ เนื่องจากทางบริษัทได้มีการชำระค่าใช้จ่ายในการเดินทางทั้งหมดไปเรียบร้อยแล้ว
16. สำหรับผู้ที่เคยเดินทางไปประเทศข้างต้นนี้ (อิสราเอล อัฟกานิสถาน ปากีสถาน อุซเบกิสถาน ทาจิกิสถาน เติร์กเมนิสถาน คาซัคสถาน อิรัก อิหร่าน อียิปต์ ซีเรีย ซาอุดีอาระเบีย เลบานอน อินเดีย ศรีลังกา ลิเบีย ซูดาน แอลจีเรีย โมร็อกโก ตุรกี เยเมน โอมาน จอร์แดน โชมานี) ควรตรวจเช็คสถานะก่อนจองทัวร์อีกครั้ง ในกรณีที่หากไม่สามารถทำวีซ่าได้ จะต้องทำวีซ่าเดี่ยวเท่านั้น

