



บริษัท มาร์เวล เวิลด์ ทัวร์ จำกัด

MARVEL WORLD TOUR CO.,LTD.

46/500 ซอยมิตรใหม่40 หมู่บ้านฟอเรสตา แขวงสามวาตะวันออก เขตคลองสามวา  
จังหวัด กรุงเทพมหานคร 10510

☎ 062-6598264

☎ 090-2695462

☎ 090-5195978

☎ 094-843-3914



E-Mail : marvelworldtour@gmail.com

Marvel World Tour

TAT NO. 11/12731

LINE @marveltour

f Marvel World Tour

🎵 marvelworldtour

**BEST CHINA**

รหัส : BT-TNA03\_SC

**6 วัน | 4 คืน**

**ทัวร์  
ไม่ลงร้าน**

**รวมภาษี  
น้ำมัน**



Miracle of  
**Qingdao**

ฉงเต๋อ • จ้อปี้ว • เยียนโก • ซิงเต๋อ

สัมผัสเสน่ห์ "ชิงเต๋อ"  
เมืองชายทะเลสุดโรแมนติก

**28,999.-** ราคา  
เริ่มต้น

📅 เดินทาง : พ.ค. - มิ.ย.69



โบสถ์เซนต์ไมเคิล



หมู่บ้านชาวประมงซาจ้อโจว



ชายหาดวาฬโดดเดี้ยว

🧳 น้ำหนักกระเป๋า  
**23 Kg.**

📍 พักโรงแรมหรู  
**4 ดาว**

🍴 อาหาร  
**12 มื้อ**

🍱 มื้อพิเศษ!!  
อาหารทะเล  
บาร์บีคิวจ้อปี้ว & ซาซุซาซุ



สายซิลต้องหลงรักบรรยากาศดีเกินต้าน สถาปัตยกรรมยุโรปสุดคลาสสิก

BEST CHINA

รหัส : BT-TNA03\_SC

6 วัน | 4 คืน

ทัวร์  
ไม่ลงราน

รวมภาษี  
น้ำมัน



# Miracle of Qingdao

จี้หนาน • จี๋ปี้ว • เยียนโก • ซิงเต่า

สัมผัสเสน่ห์ "ชิงเต่า"  
เมืองชายทะเลสุดโรแมนติก

28,999.-

ราคา  
เริ่มต้น

📅 เดินทาง : พ.ค. - มิ.ย.69



โบสถ์เซนต์ไมเคิล



หมู่บ้านชาวประมงซาจี้โจว



ชายหาดวาฬโดดเดี้ยว



น้ำหนักกระเป๋า  
23 Kg.



พักโรงแรมหรู  
4 ดาว



อาหาร  
11 มื้อ



มื้อพิเศษ!!  
อาหารทะเล  
บาร์บีคิวจิ้งหรีด & ซาซุซาบู

山东航空公司  
SHANDONG  
AIRLINES

สายซิลต้องหลงรักบรรยากาศดีเกินต้าน สถาปัตยกรรมยุโรปสุดคลาสสิก

# Miracle of Qingdao

จี่หนาน • จี๋อู๋ • เยียนโก • ซิงเต่า

BEST CHINA

รหัส : BT-TNA03\_SC

6 วัน | 4 คืน



FLIGHT : SC8076

BKK 02:25 → TNA 08:10

FLIGHT : SC4079

TAO 21:00 → BKK 01:25

สัมปัสสน์ "ชิงเต่า"  
เมืองชายทะเลสุดโรแมนติก



## โปรแกรมเดินทาง

- สนามบินสุวรรณภูมิ
- สนามบินจี่หนานเหยงเฉิง • เมืองจี่หนาน • น้ำพุเป่ากู่ • ทะเลสาบต้าหมิง  
• ถนนโบราณชวี่ซู่กิง • เมืองจี๋อู๋ • พิพิธภัณฑ์แก้วเซรามิก • ห้องสมุดจงซูเก้อ
- เมืองซิงเต่า • ถนนสตรีทอาร์ตหลงเจียง • สะพานจ้านเฉียว • โบสถ์เซนต์ไมเคิล  
• ถนนวัฒนธรรมต้าเป่า • ย่านเมืองเก่าสไตลียอร์มัน-จีน • ถนนคนเดินจงซาน
- พิพิธภัณฑ์เบียร์ซิงเต่า (ซีมเบียร์สดฟรี) • จัตุรัส 54 • ตลาดกลางคืนโถง
- เมืองหยานโก • ท่าเรือประมงไฉ่ซาง • ถนนคนเดินเหยงอว • ชายหาดควาฟโดคเตี่ยว  
• เมืองซิงเต่า • ชายหาดโซเบอร์ฟิงก์ (NO.3 BATHING BEACH)
- นั่งกระเช้าภูเขาไทผิงซาน • หมู่บ้านประมงชาจื่อโจว • จุดชมวิว Signal Hill  
• Mix C Mall • สนามบินซิงเต่าเจียวตง • สนามบินสุวรรณภูมิ

อาหาร : 11 มื้อ  
เช้า กลางวัน เย็น

โรงแรม : 4 คาว

เช้า	กลางวัน	เย็น	โรงแรม
	✓	✓	ZIBO REZEN HOTEL หรือเทียบเท่า 4 คาว
✓	✓		LUXSEVEN HOTEL หรือเทียบเท่า 4 คาว
✓	✓		LUXSEVEN HOTEL หรือเทียบเท่า 4 คาว
✓	✓	✓	LUXSEVEN HOTEL หรือเทียบเท่า 4 คาว
✓	✓		



โบสถ์เซนต์ไมเคิล



หมู่บ้านชาวประมงชาจื่อโจว



พิพิธภัณฑ์เบียร์ซิงเต่า



น้ำหนัก  
กระเป๋า

23 kg.

# อัตราค่าบริการและเงื่อนไขรายการท่องเที่ยว

## จีนานาน จี๋ปัว ซิงเต่า 6 วัน 4 คืน (SC)

วันเดินทาง	ราคาผู้ใหญ่ พัก 2-3 ท่าน	ราคาเด็ก อายุต่ำกว่า 18 ปีบริบูรณ์	พักเดี่ยว (เพิ่ม)
26 – 31 พฤษภาคม 2569	28,999	23,999	5,000
09 – 14 มิถุนายน 2569	28,999	23,999	5,000
23 – 28 มิถุนายน 2569	28,999	23,999	5,000

### โปรดอ่านอย่างละเอียด:

- เนื่องจากห้องพักของโรงแรมในประเทศจีนนั้น มีห้องพักประเภท DOUBLE BED (DBL) คอนข้างจำกัด หากลูกค้ามีความประสงค์จะพักห้องประเภทนี้ กรุณาแจ้งเจ้าหน้าที่ล่วงหน้าก่อนทำการจองเท่านั้น
- บริษัทฯ จะยึดประเภทห้องพักตามใบจองจากบริษัทเอเจนซี่ที่ท่านทำการจองทัวร์มาเท่านั้น หากมีการปรับเปลี่ยนห้องพักในระยะเวลาใกล้วันเดินทาง บริษัทฯ ขอสงวนสิทธิ์เปลี่ยนแปลงประเภทห้องพัก หรือเรียกเก็บค่าใช้จ่ายเพิ่มเติม
- จองทัวร์พร้อมชำระเงินมัดจำ 10,000 บาท / ลูกทัวร์ 1 ท่าน ก่อนการเดินทางอย่างน้อย 21 วัน มิเช่นนั้นจะถูกยกเลิกการจองโดยอัตโนมัติ (ช่วงวันหยุดยาวหรือวันหยุดนักขัตฤกษ์ ควรชำระก่อนเดินทางไม่น้อยกว่า 30 วัน)**
- โปรแกรมทัวร์ที่มีการ **ลงร้านรัฐบาล** หากไม่ประสงค์ที่จะเข้าร้านรัฐบาลจะมีค่าใช้จ่ายเพิ่ม ตามเงื่อนไขท้ายรายการระบุ
- โรงแรมที่ระบุในรายการทัวร์เป็นเพียงโรงแรมที่นำเสนอเบื้องต้นเท่านั้น ซึ่งอาจจะมีการเปลี่ยนแปลง แต่โรงแรมที่เข้าพักจะเป็นระดับเดียวกันเท่านั้น ตามมาตรฐานโรงแรมประเทศจีน
- โปรแกรมที่มีการเดินทางด้วยรถไฟความเร็วสูง อาจจะมีการสลับปรับเปลี่ยนสถานีต้นทางหรือปลายทาง หากตัวรถไฟรอบที่ระบุในโปรแกรมการเดินทางเต็มหรือไม่สามารถทำการจองได้ กรณีเปลี่ยนแปลงคนเดินทางจะต้องทำการออกตั๋วรถไฟความเร็วสูงใหม่เท่านั้น ไม่สามารถเปลี่ยนแปลงชื่อผู้เดินทางได้ทุกกรณี
- หากเป็นเที่ยวบินแบบเหมาลำ (Charter Flight) กรณียกเลิกการเดินทางไม่สามารถคืนค่าตัวเครื่องบินได้ทุกกรณี
- ราคาน้ำมันและค่าธรรมเนียม กรณีที่สายการบินมีการประกาศปรับราคาค่าภาษีน้ำมัน (Fuel Surcharge) หรือภาษีอื่นใดที่เกี่ยวข้องเพิ่มเติมทางบริษัทฯ ขอสงวนสิทธิ์ในการเรียกเก็บค่าใช้จ่ายส่วนต่างนั้นตามความเป็นจริงก่อนการเดินทาง โดยอ้างอิงตามประกาศแจ้งจากทางสายการบิน หรือหน่วยงานที่เกี่ยวข้อง**
- เฉพาะสายการบินของประเทศจีน เที่ยวบินที่มีการให้บริการอาหารบนเครื่อง อาจจะมีการปรับเปลี่ยนจากอาหารอุ่นร้อนเป็นอาหารว่าง หรือยกเลิกโดยไม่แจ้งล่วงหน้าตามข้อกำหนดของทางสายการบิน ทางบริษัทฯ ไม่สามารถหักคืนค่าใช้จ่ายได้ เนื่องจากเป็นบริการของสายการบินฟูลเซอร์วิส ทั้งนี้ เงื่อนไขต่างๆ จะขึ้นอยู่กับสายการบินเป็นผู้กำหนด
- โปรแกรมทัวร์ไม่รวมค่าวีซ่า บริษัทฯ ขอสงวนสิทธิ์ไม่หักคืนค่าวีซ่าทุกกรณี เนื่องจากทางรัฐบาลไทย-จีนประกาศยกเลิกวีซ่า (ตั้งแต่ 1 มี.ค. 67 เป็นต้นไป) หากมีการเปลี่ยนแปลงจะยึดตามเงื่อนไขท้ายรายการระบุ
- ข้อความสำคัญ!** พาสปอร์ตต้องมีอายุการใช้งาน **ไม่ต่ำกว่า 6 เดือน** นับจากวันที่เดินทางกลับเข้าประเทศไทย และมีหน้าว่างสำหรับลงตราประทับวีซ่า และประทับตราเข้า-ออกประเทศ **อย่างน้อย 2 หน้าเต็ม**

**\*\* บริษัทจะถือว่าท่านรับทราบและยอมรับเงื่อนไขดังกล่าวแล้ว \*\***



โปรแกรมการเดินทาง 6 วัน 4 คืน : โดยสายการบินซานตงแอร์ไลน์



BKK			TNA			TAO			BKK		
เที่ยวบิน	ออก	ถึง	เที่ยวบิน	ออก	ถึง	เที่ยวบิน	ออก	ถึง	เที่ยวบิน	ออก	ถึง
SC8076	02.25	08.10				SC4079	21.00	01.25			

วันแรก **สนามบินสุวรรณภูมิ** (-/-/-)

23.50 น. พร้อมกันที่ **สนามบินสุวรรณภูมิ ชั้น 4** ผู้โดยสารขาออก นำคณะเชคอิน ณ เคาน์เตอร์ **สายการบินซานตงแอร์ไลน์ (SC)** โดยมีเจ้าหน้าที่จากบริษัทฯ คอยอำนวยความสะดวก



**หมายเหตุ**

เนื่องจากตัวเครื่องบินของคณะเป็นตัวสุ่มระบบ **Random** ไม่สามารถล็อกที่นั่งได้ ที่นั่งอาจจะไม่ได้นั่งติดกัน และไม่สามารถเลือกช่วงที่นั่งบนเครื่องบินได้ในคณะ ซึ่งเป็นไปตามเงื่อนไขสายการบิน

วันที่สอง **สนามบินจีหนานเหยาเฉิง • เมืองจีหนาน • น้ำพุเป่าหู • ทะเลสาบต้าหมิง • ถนนโบราณชวีสูยถิง • เมืองจื่อปั่ว • พิพิธภัณฑ์แก้วเซรามิก • ห้องสมุดจงซูเก้อ**

☉ (-/กลางวัน/เย็น)

02.25 น. ออกเดินทางสู่ **เมืองจีหนาน ประเทศจีน** โดยเที่ยวบินที่ **SC8076 (บริการอาหารบนเครื่อง)**

**\*\* เวลาบินอาจจะมีการเปลี่ยนแปลง กรุณาสอบถาม หรือแจ้งเจ้าหน้าที่ก่อนทุกครั้งก่อนทำการออกตัวภายใน \*\***

08.10 น. เดินทางถึง **สนามบินจีหนานเหยาเฉิง** หลังผ่านขั้นตอนการตรวจคนเข้าเมือง และตรวจรับสัมภาระเรียบร้อยแล้ว ยินดีต้อนรับทุกท่านสู่ **สาธารณรัฐประชาชนจีน** (เวลาท้องถิ่นที่จีน เร็วกว่าประเทศไทย 1 ชั่วโมง กรุณาปรับเวลาของท่านเพื่อความสะดวกในการนัดหมาย) และนำท่านเข้าสู่ที่พัก

จากนั้น

นำท่านไปยัง **บ่อน้ำพุเป่าหู** ที่นี่ได้ฉายาว่า “ราชาแห่งน้ำพุจีน” เป็นน้ำพุจากธรรมชาติที่พุ่งขึ้นมาจากใต้ดินและน้ำที่ใสจนเห็นพื้นบ่อ ล้อมรอบไปด้วยสถาปัตยกรรมจีนโบราณ ทั้งศาลาไม้ สะพานหิน และสวนสวยๆ หากมาในช่วงฤดูใบไม้ผลิจะได้บรรยากาศเหมือนหลุดออกมาจากฉากในหนังจีน เพราะดอกไม้ที่ปลูกรายล้อมรอบบ่อน้ำพุจะบานสะพรั่งสวยงาม ผ่อนคลายกับ **ทะเลสาบต้าหมิง** ทะเลสาบกว้างใหญ่ใจกลางเมือง ล้อมรอบด้วยต้นหลิวที่พลิ้วไหวสวยงามแบบจีนโบราณ สามารถเดินเล่นชมบรรยากาศหรือล่องเรือชมความสวยงามก็ได้เช่นกัน มีทั้งเรือยนต์แบบสมัยใหม่ และเรือไม้แบบโบราณให้เลือกได้ตามใจชอบ นำท่านไปยัง **ถนนโบราณซวีซุยถิง** ถนนที่มีทางน้ำไหลคดเคี้ยวในฤดูใบไม้ผลิ ซึ่งสร้างขึ้นครั้งแรกเมื่อกว่า 1,500 ปีที่แล้ว มีอาคารแปลกตาและถนนหินที่ดูเหมือนกำลังเดินทางข้ามเวลาสู่ยุคโบราณ ร้านค้าเล็กๆ ทั้งสองข้างถนนวางขายงานหัตถกรรม มีของว่างพิเศษหลากหลายชนิดที่ทำให้ผู้คนหยุดแวะเวียน ไม่ว่าจะชิมอาหารชานตงแท้ๆ หรือเพลิดเพลินกับการแสดงศิลปะพื้นบ้านแบบดั้งเดิม และ



กลางวัน

๑๐ บริการอาหารกลางวัน ณ ภัตตาคาร เมนู บาร์บีคิวต้นตำหรับจือปั่ว

จากนั้น

ออกเดินทางสู่ **เมืองจือปั่ว** (ใช้เวลาเดินทาง 1 ชั่วโมง 30 นาที)

ชมแหล่งกำเนิดเซรามิกที่ **พิพิธภัณฑ์แก้วเซรามิก (Colored Glaze Museum)** มีพื้นที่จัดแสดงนิทรรศการ 3 ส่วน ได้แก่ เคลือบโบราณ เคลือบสมัยใหม่ และเคลือบโลก จัดแสดงโบราณวัตถุ เคลือบโบราณ ศิลปกรรม และงานฝีมือหลากหลายประเภทกว่า 2,000 ชิ้น รวมถึง “อาณาจักรสัตว์” ที่ยังมีชีวิตอยู่ และนำท่านไปยัง

**ห้องสมุดจงซูเกอ** โดดเด่นด้วยสถาปัตยกรรมภายในที่ใช้กระจกเงาเพดาน มีโครงสร้างเรขาคณิตที่ซับซ้อน สร้างภาพลักษณ์ และถูกออกแบบให้เข้ากับวัฒนธรรมท้องถิ่น

**เย็น**

**๑๐ บริการอาหารเย็น ณ ภัตตาคาร**

**จากนั้น**

**พักที่ ZIBO REZEN HOTEL หรือระดับเทียบเท่า ★★★★★**

**วันที่สาม**

**เมืองชิงเต่า • ถนนสตรีทอาร์ตหลงเจียง • สะพานจ้านเจียว • โบสถ์เซนต์ไมเคิล • ถนนวัฒนธรรมต้าเปา • ย่านเมืองเก่าสไตล์เยอรมัน-จีน • ถนนคนเดินจงซาน**

**๑๐ (เช้า/กลางวัน/-)**

**เช้า**

**๑๐ บริการอาหารเช้า ณ ห้องอาหารโรงแรม**

**จากนั้น**

**ออกเดินทางสู่ เมืองชิงเต่า (ใช้เวลาเดินทางประมาณ 3 ชั่วโมง)**

**กลางวัน**

**๑๐ บริการอาหารกลางวัน ณ ภัตตาคาร**

**จากนั้น**

นำท่านไปยัง **ถนนสตรีทอาร์ตหลงเจียง** สวรรค์ของคนรักการถ่ายรูป โดดเด่นด้วยกำแพงกราฟิตี้สีสันสดใส มีบรรดาตากล้องที่คอยรับจ้างถ่ายรูปสวยๆ สไตล์หนุ่มสาวชาวจีน และมีลูกโป่งดอกไม้ให้เช่าถ่ายรูปอีกด้วย และเดินทางไปยังสัญลักษณ์ของเมืองเก่า **สะพานจ้านเจียว** ท่าเรือที่โดดเด่นด้วยบรรยากาศริมทะเลสุดคลาสสิก มีสะพานไม้ทอดยาวออกสู่ทะเล ปลายสุดสะพานจะมีศาลาเก๋งจีนโบราณ 2 ชั้น “ศาลาหุ่ยหลาน” ด้านบนสามารถขึ้นไปชมวิวทิวทัศน์ของท้องทะเล ผืนฟ้าโปร่ง และเรือประมง ซึ่งเป็นเอกลักษณ์ของเมืองชิงเต่าได้อย่างชัดเจน ในช่วงพระอาทิตย์ใกล้จะตกดินก็จะได้ภาพบรรยากาศอีกแบบหนึ่ง ชมความสวยงามของ **โบสถ์เซนต์ไมเคิล** เป็นโบสถ์คาทอลิกที่ใหญ่ที่สุดในภูมิภาค ผสมผสานสถาปัตยกรรมแบบโกธิคผสมโรมานเนสก์ โดยได้รับอิทธิพลจากสถาปัตยกรรมเยอรมัน ยอดแหลมคู่ของมหาวิหารสูงตระหง่าน 56 เมตร ประดับด้วยไม้กางเขนสูง 4.5 เมตร ตัวโบสถ์สร้างด้วยหินแกรนิตสีเหลืองและคอนกรีตเสริมเหล็ก โดดเด่นด้วยงานแกะสลักอันวิจิตรงดงามและหน้าต่างโค้งอันวิจิตรงดงาม หน้าต่างกระจกสีสร้างแสงสีอันน่าหลงใหลภายใน ขณะที่หน้าต่างกุหลาบขนาดใหญ่เหนือทางเข้าหลักเผยให้เห็นลวดลายอันวิจิตรบรรจงและสีสันสดใส และนำท่านไปยัง **ถนนวัฒนธรรมต้าเปาเต่า** ถนนที่ผสมผสานวัฒนธรรมกับประวัติศาสตร์ได้อย่างลงตัว จนถูกพัฒนาให้เป็นสถานที่ท่องเที่ยว ถนนย่านการค้าและเขตเศรษฐกิจสุดคึกคักสำคัญของเมืองด้วย สองข้างทางจึงเต็มไปด้วยร้านค้าชั้นนำต่างๆ มากมาย แวะชมบรรยากาศของ **เมืองเก่าสไตล์เยอรมัน-จีน** เดินเล่นสัมผัสวิถีชีวิตชาวเมืองเก่าอย่างใกล้ชิด



เดินเล่นที่ **ถนนจงซาน** เป็นย่านเก่าแก่ที่เต็มไปด้วยชีวิตชีวาและกลิ่นอายวัฒนธรรมของชนเผ่าอี้อาคารบ้านเรือนสองข้างทางยังคงรักษาสถาปัตยกรรมแบบดั้งเดิมไว้ได้อย่างงดงาม ทั้งกำแพงอิฐเก่า ประตูไม้แกะสลัก และโคมแดงที่ประดับเรียงรายตลอดถนน นานท่านเดินทางสู่จุดเช็คอิน เกาะต้าเป่า ชม “เมืองไม่เคยหลับ” จากอาคารวัฒนธรรมดั้งเดิมที่เต็มไปด้วยความทรงจำตลาดที่คึกคักด้วย ผู้คน สุนัขวัฒนธรรมและศิลปะในปัจจุบัน

เย็น  
จากนั้น

**X** อิสระอาหารเย็นตามอัธยาศัย เพื่อความสะดวกในการท่องเที่ยว **X**  
พักที่ **LUXSEVEN HOTEL** หรือระดับเทียบเท่า ★★★★★

วันที่สี่

พิพิธภัณฑ์เบียร์ชิงเต่า (ซิมเบียร์สดฟรี) • จัตุรัส 54 • ตลาดกลางคืนไถตง

📍 (เช้า/กลางวัน/-)

เช้า

📍 บริการอาหารเช้า ณ ห้องอาหารโรงแรม

จากนั้น

เดินทางไปยัง **พิพิธภัณฑ์เบียร์ชิงเต่า** สถานที่ที่ดีที่สุดในการเรียนรู้อดีตและปัจจุบันของเบียร์ชิงเต่า ซึ่งเป็นสัญลักษณ์ของเมืองชิงเต่า ภายในพิพิธภัณฑ์ประกอบด้วยจุดท่องเที่ยว 3 แห่งที่สามารถเรียนรู้ประวัติศาสตร์และกระบวนการผลิตเบียร์ชิงเต่า นอกจากนี้ ยังเป็นเหมือนสวรรค์ของเหล่าคอเบียร์ที่ได้จะลิ้มลองเบียร์ชิงเต่าถึงถิ่นต้นกำเนิด (**ฟรี! ชิมเบียร์สดท่านละ 1 แก้ว สำหรับเด็กหรือผู้ที่ไม่รับประทานแอลกอฮอล์ ทางพิพิธภัณฑ์มีเครื่องดื่มปราศจากแอลกอฮอล์ให้บริการ**) และชมแลนด์มาร์กสำคัญริมอ่าวที่เมืองชิงเต่า **จัตุรัส 54 (May Fourth Square)** เป็นจุดชมวิวทะเลที่สวยงาม



กลางวัน

**๑๑ บริการอาหารกลางวัน ณ ภัตตาคาร เมนู บุฟเฟ่ต์สุกี้สายพาน**

จากนั้น

เอาใจคนรักอาหารทะเลที่ **ตลาดกลางคืนไถตง** หนึ่งใน 3 ถนนคนเดินที่พลาดไม่ได้ของชิงเต่า สัมผัสความมีชีวิตชีวาของผู้คนท้องถิ่น มีของว่างและอาหารให้เลือกชิมมากมาย ไม่ว่าจะเป็น “หอยนางรมย่างกระเทียม” หรือชุดอาหารว่างยามดึกสุดคลาสสิกของเมืองชิงเต่าอย่าง “หอยลายผัดเผ็ด” หอยลายตัวอวบอิมจนล้น เสิร์ฟพร้อมกับ “เบียร์ในถุงพลาสติก” เมนูเด็ดของร้านมุ่มถนน Taidong Sixth Road “ชาหมวย่างทอง” หนังกอบนอกนุ่มในรสชาติเข้มข้นคอลลาเจนระเบิด “หวังเจียบาร์บีคิว” ปลาหมึกเสียบไม้ราดด้วยซอสสูตรลับอายุกว่า 30 ปี รสชาติหวานเผ็ดอร่อยสุดๆ และยังมีสินค้าพื้นเมืองให้เลือกซื้ออีกด้วย มีแผงขายเครื่องดื่มแอลกอฮอล์ที่ขึ้นชื่อของเมืองอย่าง “เบียร์ชิงเต่า” มีทั้งเบียร์สดและเบียร์ผลไม้รสเลิศให้ลิ้มลอง

เย็น

**✗ อิศระอาหารเย็นตามอัธยาศัย เพื่อความสะดวกในการท่องเที่ยว ✗**

จากนั้น

**พักที่ LUXSEVEN HOTEL หรือระดับเทียบเท่า ★★★★★**

วันที่ทำ เมืองหยานไถ • ท่าเรือประมงไฮ่ซาง • ถนนคนเดินเหยาฉาง • ชายหาดวาฟโคตเดี่ยว • เมืองซิงเต่า • ชายหาดไซเบอร์ฟังก์ (NO.3 BATHING BEACH)

๑๐ (เช้า/กลางวัน/เย็น)

เช้า ๑๐ บริการอาหารเช้า ณ ห้องอาหารโรงแรม



จากนั้น

ออกเดินทางสู่ เมืองหยานไถ (ใช้เวลาเดินทางประมาณ 2 ชั่วโมง 30 นาที) นำท่านเดินทางไปยัง ท่าเรือชาวประมงไฮ่ซาง (Fisherman's Wharf) แหล่งท่องเที่ยวริมทะเลสไตล์ยุโรปที่มีสีสัน รวมทั้งพิพิธภัณฑ์สัตว์น้ำฉลามวาฬ ร้านอาหาร คาเฟ่ และจุดถ่ายรูปเก๋ๆ เช่น ทางรถไฟข้ามทะเลเหมือนใน Spirited Away มีกิจกรรมหลากหลายเหมาะกับการเดินเล่น ช้อปปิ้ง พักผ่อน โดยเฉพาะช่วงเย็นถึงค่ำที่มีแสงไฟสวยงามและไปยัง ถนนเฉาหยาง ถนนสายประวัติศาสตร์สุดคลาสสิกที่อยู่ใกล้กัน ทอดยาวผ่านใจกลางเมืองเก่าเรียงรายไปด้วยอาคารสไตล์ยุโรปที่ได้รับการอนุรักษ์ไว้ รู้จักกันในชื่อ “พิพิธภัณฑ์มีชีวิต” แห่งเมืองเยียนไถ โบราณ สัมผัสความโรแมนติกของคาเฟ่สไตล์บูติก บาร์ไวน์ แกลเลอรี ร้านศิลปะ และร้านขายของว่างท้องถิ่นที่น่าสนใจ เหมาะกับการเดินเล่นถ่ายรูปและสัมผัสวิถีชีวิตของเยียนไถ อาคารสไตล์ยุโรปเก่าแก่ที่ปัจจุบันกลายเป็นย่านเก๋ๆ ผสมผสานเสน่ห์ของอดีตกับปัจจุบันได้อย่างลงตัว และนำท่านถ่ายรูปแลนด์

มาร์กที่ **หาดวาฬโดดเดี่ยว (The Lonely Whale)** เป็นประติมากรรมวาฬขนาดใหญ่ ตั้งอยู่ริมหาดทรายสีทอง เป็นจุดถ่ายรูปยอดนิยมที่นักท่องเที่ยวต้องมาเช็คอิน โดยเฉพาะการถ่ายรูปกับหัววาฬ หางวาฬ และตัววาฬ โดยมีฉากหลังเป็นทะเลไปให้ที่สวยงาม ทั้งยังเป็นมุมพักผ่อนรับลมทะเลที่เงียบสงบอีกด้วย



### กลางวัน **๑๑ บริการอาหารกลางวัน ณ ภัตตาคาร**

จากนั้น ออกเดินทางสู่ **เมืองชิงเต่า (ใช้เวลาเดินทางประมาณ 2 ชั่วโมง 30 นาที)** และเดินทางไปยังชายหาดสุดไวรัลของเมืองอย่าง **ชายหาดไซเบอร์พังก์ (NO.3 BATHING BEACH)** มีชื่อเรียกอีกอย่างว่า “หาดซานไห่เทียน” ตัดกับเส้นโค้งของชายหาดที่เงียบสงบ เดินถ่ายรูปวิวทะเลในยามค่ำคืน ชมทิวทัศน์มุมกว้างอันยอดเยี่ยมของอ่าวฟู่ซาน และการแสดงแสงสีของตึกสูงในเมืองชิงเต่า ซึ่งมีอาคารสูงระฟ้ากว่า 100 หลังเรียงรายตามแนวชายฝั่งที่ประดับประดาด้วยสีอันสดใส



เย็น **๑๑ บริการอาหารเย็นตามอัธยาศัย ณ ภัตตาคาร**  
จากนั้น **พักที่ LUXSEVEN HOTEL หรือระดับเทียบเท่า ★★★★★**

วันที่หก

นั่งกระเช้าภูเขาไทผิงซาน • หมู่บ้านประมงซาจือโจว • จุดชมวิว Signal Hill • Mix C Mall • สนามบิน  
ชิงเต่าเจียวตง • สนามบินสุวรรณภูมิ

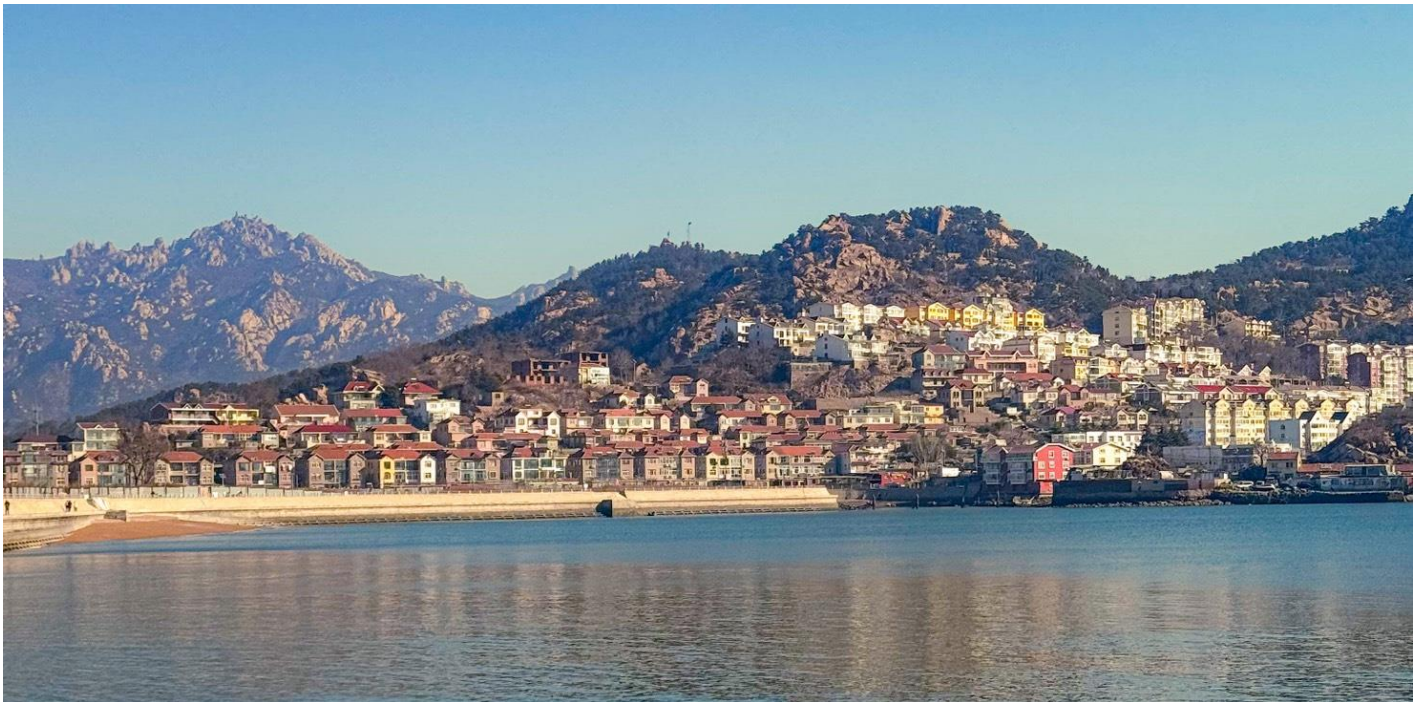
๑๑ (เช้า/กลางวัน/-)

เช้า

๑๑ บริการอาหาร ณ ห้องอาหารโรงแรม

จากนั้น

นำท่าน **นั่งกระเช้าชมวิวภูเขาไทผิงซาน** และถ่ายรูปวิวสวยๆ ที่ **หมู่บ้านชาวประมงซาจือโจว** เป็นหมู่บ้านชาวประมงที่มีชื่อเสียงและมีเอกลักษณ์ บ้านเรือนสีสันสดใสตั้งเรียงรายไปตามเนินเขาตัดกับน้ำทะเลสีฟ้า ทำให้เป็นจุดถ่ายภาพยอดนิยม เพราะมีทัศนียภาพที่คล้ายคลึงกับเมืองชายฝั่งยุโรปทางตอนใต้



กลางวัน

๑๑ บริการอาหารกลางวัน ณ ภัตตาคาร

จากนั้น

นำท่านไปยัง **จุดชมวิว Signal Hill Park** จุดชมวิวพาโนรามาที่สวยงามที่สุดแห่งหนึ่งในเมืองชิงเต่า ได้วิวเมืองชิงเต่าแบบ 360 องศา มองเห็นทั้งสวนสาธารณะ เมืองเก่าให้บรรยากาศเหมือนอยู่ยุโรป และท้องฟ้าที่ตัดกับทะเลสีคราม เดิมเป็นจุดส่งสัญญาณเรือสมัยเยอรมันปกครองเมือง ทำให้ยังมีหอคอยสัญญาณอยู่บนยอดเขา และอิสระท่องเที่ยวและช้อปปิ้งที่ **MIX C MALL**



### ได้เวลาสมควรนำท่านเดินทางสู่สนามบิน

- 21.00 น. ออกเดินทางสู่ **กรุงเทพฯ ประเทศไทย** โดยเที่ยวบินที่ **SC4079** (บริการอาหารบนเครื่อง)
- 01.25 น. เดินทางถึง **สนามบินสุวรรณภูมิ** โดยสวัสดิภาพ พร้อมความประทับใจไม่รู้ลืม

**ค่าทิปคนขับรถ และมัคคุเทศก์ท้องถิ่น**  
**ท่านละ 1,500 บาท/ทริป/ลูกทัวร์ 1 ท่าน**

**\*\* טיפหัวหน้าทัวร์ตามความพึงใจในบริการของท่าน \*\***

**ราคา INFANT (อายุไม่ถึง 2 ปี บริบูรณ์ ณ**  
**วันเดินทางกลับ) ท่านละ 10,000 บาท**  
**อัตรานี้รวมรายการทัวร์ และตั๋วเครื่องบินแล้ว**

# เงื่อนไขการสำรองที่นั่งและการยกเลิกทัวร์



## การจองทัวร์

- กรุณาจองทัวร์ล่วงหน้า ก่อนการเดินทาง พร้อมชำระมัดจำ **10,000** บาท ส่วนที่เหลือชำระทันทีก่อนการเดินทางไม่น้อยกว่า 21 วัน มิฉะนั้นถือว่าท่านยกเลิกการเดินทางโดยอัตโนมัติ (ช่วงเทศกาลกรุณาชำระก่อนเดินทาง 30 วัน)

## กรณียกเลิก : จอยกรุ๊ป

- ยกเลิกก่อนการเดินทาง 45 วันขึ้นไป บริษัทฯ จะคืนเงินมัดจำให้ทั้งหมด โดยหักค่าใช้จ่ายที่เกิดขึ้นจริง **ยกเว้นในกรณีวันหยุดเทศกาล, วันหยุดนักขัตฤกษ์ ยกเลิกก่อนการเดินทาง 60 วัน จะคืนเงินมัดจำให้ทั้งหมด โดยหักค่าใช้จ่ายที่เกิดขึ้นจริง (ค่าใช้จ่ายที่เกิดขึ้นจริง อาทิเช่น ค่าตั๋วเครื่องบิน ค่าโรงแรม ฯลฯ)**
- ยกเลิกการเดินทาง 45 วัน ก่อนการเดินทาง หักค่าทัวร์ 50% จากราคาขาย และหักค่าใช้จ่ายที่เกิดขึ้นจริงทั้งหมดไม่ว่ากรณีใดๆ ทั้งสิ้น (ค่าใช้จ่ายที่เกิดขึ้นจริง อาทิเช่น ค่าตั๋วเครื่องบิน ค่าโรงแรม ฯลฯ)
- ยกเลิกการเดินทาง 30 วัน ก่อนการเดินทาง บริษัทฯ ขอสงวนสิทธิ์เก็บเงินค่าทัวร์ทั้งหมดไม่ว่ากรณีใด ๆ ทั้งสิ้น

## กรณียกเลิก : ตัดกรุ๊ป

- ยกเลิกหรือเลื่อนการเดินทางต้องทำก่อนการเดินทาง 60 วัน บริษัทฯจะคืนเงินมัดจำให้ทั้งหมด **ยกเว้นในกรณีวันหยุดเทศกาล, วันหยุดนักขัตฤกษ์ ทางบริษัทฯ ขอสงวนสิทธิ์ยึดเงินมัดจำโดยไม่มีเงื่อนไขใดๆทั้งสิ้น**
- ยกเลิกการเดินทางภายใน 60 วัน **ทางบริษัทฯ ขอสงวนสิทธิ์ยึดเงินมัดจำโดยไม่มีเงื่อนไขใดๆทั้งสิ้น**
- ยกเลิกการเดินทางหลังชำระเต็มจำนวน **ทางบริษัทฯ ขอสงวนสิทธิ์เก็บเงินค่าทัวร์ทั้งหมดโดยไม่มีเงื่อนไขใดๆทั้งสิ้น**

## กรณีเจ็บป่วย

- กรณีเจ็บป่วย จนไม่สามารถเดินทางได้ ซึ่งจะต้องมีใบรับรองแพทย์จากโรงพยาบาลรับรอง บริษัทฯจะทำการเลื่อนการเดินทางของท่านไปยังคณะต่อไป แต่ทั้งนี้ท่านจะต้องเสียค่าใช้จ่ายที่ไม่สามารถยกเลิกหรือเลื่อนการเดินทางได้ตามความเป็นจริง
- ในกรณีเจ็บป่วยกะทันหันก่อนล่วงหน้าเพียง 7 วันทำการ ทางบริษัทฯ ขอสงวนสิทธิ์ในการคืนเงินทุกกรณี



กรณีจองทัวร์วันหยุดเทศกาล, วันหยุดนักขัตฤกษ์, วันหยุดยาวต่อเนื่อง และได้มีการแจ้งยกเลิกทัวร์ ทางบริษัทฯ ขอสงวนสิทธิ์เก็บค่าทัวร์ทั้งหมด โดยไม่มีเงื่อนไขใดๆ ทั้งสิ้น

## อัตราค่าบริการรวม

- ✖️ ตัวเครื่องบินไป - กลับพร้อมคณะ (ไม่สามารถสะสมไมล์ได้)
- ✈️ ภาษีน้ำมันและภาษีตัวทุกชนิด (สงวนสิทธิ์เก็บเพิ่มหากสายการบินปรับขึ้นก่อนวันเดินทาง)
- 🚗 ค่าระวางน้ำหนักกระเป๋า ตามที่สายการบินกำหนด
- 🛏️ ที่พักโรงแรมตามรายการ ที่พักห้องละ 2-3 ท่าน (กรณีโรงแรมไม่มีห้องพักสำหรับ 3 ท่าน ลูกค้ายจะต้องเพิ่มเงินเป็นห้องพักห้องเดียว)
- 🍽️ มื้ออาหารตามรายการระบุ (สงวนสิทธิ์ในการสลับมื้อหรือเปลี่ยนแปลงเมนูอาหารตามสถานการณ์)
- 🍷 ค่าน้ำดื่มบนรถวันละ 1 ขวด/ท่าน
- 📍 ค่าเข้าชมสถานที่ท่องเที่ยวตามรายการระบุ
- 🚌 ค่ารถโค้ช รับ-ส่ง สถานที่ท่องเที่ยวตามรายการระบุ
- 📄 ประกันอุบัติเหตุวงเงิน 1,000,000 บาท (เป็นไปตามเงื่อนไขตามกรมธรรม์)

\*เงื่อนไขประกันการเดินทาง ค่าประกันอุบัติเหตุและค่ารักษาพยาบาล คุ่มครองเฉพาะกรณีที่ได้รับอุบัติเหตุของผู้เดินทาง ระหว่างการเดินทาง ไม่คุ้มครองถึงการสูญเสียทรัพย์สินส่วนตัวและไม่คุ้มครองโรคประจำตัวและปัญหาสุขภาพอื่นๆ

## อัตราค่าบริการไม่รวม

- ✖️ ภาษีมูลค่าเพิ่ม 7% และภาษีหัก ณ ที่จ่าย 3%
- ✖️ ค่าทำหนังสือเดินทางไทย และค่าธรรมเนียมสำหรับผู้ถือพาสปอร์ตต่างชาติ
- ✖️ ค่าน้ำหนักกระเป๋าเดินทางในกรณีที่เกิดเกินกว่าสายการบินกำหนด
- ✖️ ค่าใช้จ่ายส่วนตัว อาทิ อาหารและเครื่องดื่มที่สั่งเพิ่มพิเศษ, โทรศัพท์-โทรสาร, อินเทอร์เน็ต, มินิบาร์, ซักรีดที่ไม่ได้ระบุไว้ในรายการ
- ✖️ ค่าใช้จ่ายอันเกิดจากความล่าช้าของสายการบิน, อุบัติภัยทางธรรมชาติ, การประท้วง, การจลาจล, การนัดหยุดงาน, การถูกปฏิเสธไม่ให้ออกและเข้าเมืองจากเจ้าหน้าที่ตรวจคนเข้าเมืองและเจ้าหน้าที่กรมแรงงานทั้งที่เมืองไทยและต่างประเทศซึ่งอยู่นอกเหนือความควบคุมของบริษัทฯ
- ✖️ ค่าทิปไกด์ท้องถิ่น, พนักงานขับรถ รวมทั้งทิป 1,500 บาท/ทริป/ลูกทัวร์ 1 ท่าน
- ✖️ ค่าใช้จ่ายที่เกี่ยวข้องกับโรค COVID-19 ทุกกรณี
- ✖️ ค่าวีซ่าท่องเที่ยวเข้าประเทศจีน กรณีทางรัฐบาลจีนประกาศยกเลิกฟรีวีซ่า หรือเดินทางเข้าประเทศจีนเกิน 180 วัน/ปี ทั้งนี้ขึ้นอยู่กับประกาศของทางรัฐบาลจีนเป็นหลัก
- ✖️ ค่าดำเนินการวีซ่าจีนสำหรับชาวต่างชาติที่ไม่ได้รับการยกเว้นวีซ่า ผู้เดินทางต้องเป็นผู้ดำเนินการยื่นวีซ่าด้วยตนเอง และชำระค่าธรรมเนียมวีซ่าจีนสำหรับชาวต่างชาติหรือต่างด้าว

**\*\*ทิปหัวหน้าทัวร์ ไม่บังคับ ขึ้นอยู่กับความพึงพอใจของท่าน\*\***



กรณีที่ท่านต้องออกตัวภายใน เช่น (ตัวเครื่องบิน, ตัวรถทัวร์, ตัวรถไฟ) กรุณาสอบถามที่เจ้าหน้าที่ทุกครั้ง ก่อนทำการออกตัว เนื่องจากสายการบินอาจมีการเปลี่ยนแปลงไฟล์บิน หรือเวลาบินโดยไม่ได้แจ้งให้ทราบล่วงหน้า ทางบริษัทฯ จะไม่รับผิดชอบใด ๆ ในกรณี ถ้าท่านออกตัวภายในโดยไม่แจ้งให้ทราบและหากไฟล์บินมีการปรับเปลี่ยนเวลาบินเพราะถือว่าท่านยอมรับในเงื่อนไขดังกล่าว

## เงื่อนไขอื่น ๆ



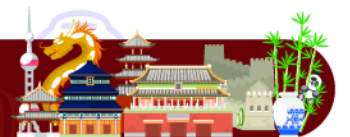
- บริษัทฯ ขอสงวนสิทธิ์ในการเก็บค่าใช้จ่ายทั้งหมด กรณีที่ท่านยกเลิกการเดินทางและมีผลทำให้คณะเดินทางไม่ครบตามจำนวนที่บริษัทฯ กำหนดไว้ (15 ท่านขึ้นไป) เนื่องจากเกิดความเสียหายต่อทางบริษัทฯ และผู้เดินทางอื่นที่เดินทางในคณะเดียวกัน บริษัทฯต้องนำไปชำระค่าเสียหายต่าง ๆ ที่เกิดจากการยกเลิกของท่าน
- กรณีที่ท่านต้องออกตัวภายใน เช่น (ตัวเครื่องบิน, ตัวรถทัวร์, ตัวรถไฟ) กรุณาสอบถามที่เจ้าหน้าที่ทุกครั้งก่อนทำการออกตัว เนื่องจากสายการบินอาจมีการปรับเปลี่ยนพลับบิน หรือเวลาบิน โดยไม่ได้แจ้งให้ทราบล่วงหน้า ทางบริษัทฯ จะไม่รับผิดชอบใดๆ ในกรณี ถ้าท่านออกตัวภายในโดยไม่แจ้งให้ทราบและหากไฟล์บินมีการปรับเปลี่ยนเวลาบินเพราะถือว่าท่านยอมรับในเงื่อนไขดังกล่าว
- กรณีผู้เดินทางที่ต้องการความช่วยเหลือเป็นพิเศษ เช่น การขอใช้วีลแชร์ที่สนามบิน กรุณาแจ้งบริษัทฯ อย่างน้อย 7 วัน ก่อนการเดินทาง หรือเริ่มตั้งแต่ท่านจองทัวร์ มิฉะนั้นทางบริษัทฯ ไม่สามารถจัดการได้ล่วงหน้า ทางบริษัทฯ ขอสงวนสิทธิ์ในการเรียกเก็บค่าใช้จ่ายตามจริงที่เกิดขึ้นกับผู้เดินทาง (ถ้ามี)
- กรณีท่านเป็นอิสลาม ไม่สามารถทานอาหารบางประเภทได้ โปรดระบุให้ชัดเจนก่อนทำการจอง กรณีแจ้งล่วงหน้าก่อนเดินทาง กะทันหัน อาจมีค่าใช้จ่ายเพิ่มเติม
- กรณีใช้หนังสือเดินทางราชการ (เล่มน้ำเงิน) เดินทางเพื่อการท่องเที่ยวเกี่ยวกับคณะทัวร์ หากท่านถูกปฏิเสธในการเข้า - ออกประเทศใดๆ ก็ตาม ทางบริษัทฯ ขอสงวนสิทธิ์ไม่คืนค่าทัวร์และรับผิดชอบใดๆ ทั้งสิ้น
- เมื่อท่านได้ชำระเงินมัดจำหรือทั้งหมด ทางบริษัทฯ จะถือว่าท่านรับทราบและยอมรับในเงื่อนไขต่างๆ ของบริษัทฯ ที่ได้ระบุไว้ในรายการทัวร์ทั้งหมด

## โรงแรมที่พัก



เนื่องจากห้องพักของโรงแรมในประเทศจีนนั้น มีห้องพักประเภท DOUBLE BED (DBL) ค่อนข้างจำกัด หากลูกค้ามีความประสงค์จะพักห้องประเภทนี้ ควรแจ้งเจ้าหน้าที่ล่วงหน้าก่อนทำการจอง บริษัทฯ จะยึดประเภทห้องพักตามใบจองจากบริษัทเอเจนซีที่ท่านทำการจองทัวร์มาเท่านั้น หากมีการปรับเปลี่ยนห้องพักในระยะเวลาใกล้วันเดินทาง บริษัทฯ ขอสงวนสิทธิ์เปลี่ยนแปลงประเภทห้องพักโรงแรมที่ระบุในรายการทัวร์ เป็นเพียงโรงแรมที่นำเสนอเบื้องต้นเท่านั้น ซึ่งอาจจะมีการเปลี่ยนแปลง แต่โรงแรมที่เข้าพักจะเป็นโรงแรมระดับเดียวกันเท่านั้น (มาตรฐานประเทศจีน)

## อาหาร



🚫 อาหารท้องถิ่นของประเทศจีน ชาวจีนนิยมรับประทานทั้งผัก และเนื้อสัตว์เป็นอาหารหลักพอกัน ส่วนอาหารประเภทข้าวแปงก็จะมีออกมาในรูปของซาลาเปา หรือหมั่นโถว (ซาลาเปาไม่มีไส้)

**\*\* หากมีปัญหาเรื่องอาหาร อาทิ มุสลิมไม่ทานเนื้อหมู หรือไม่ทานเนื้อสัตว์ต่างๆ (โปรดระบุ) ทานอาหารเจ ทานอาหารมังสวิรัต หรือแพ้อาหารต่างๆ โปรดแจ้งอย่างละเอียด \*\***



# รายละเอียดเพิ่มเติม



- บริษัทฯ มีสิทธิ์ในการเปลี่ยนแปลงโปรแกรมทัวร์ในกรณีที่เกิดเหตุสุดวิสัยจนไม่อาจแก้ไขได้
- เที่ยวบิน, ราคาและรายการท่องเที่ยว สามารถเปลี่ยนแปลงได้ตามความเหมาะสมโดยคำนึงถึงผลประโยชน์ของผู้เดินทางเป็นสำคัญ
- หนังสือเดินทางต้องมีอายุการใช้งานเหลือไม่น้อยกว่า 6 เดือน และบริษัทฯ รับผิดชอบเฉพาะผู้มีจุดประสงค์เดินทางเพื่อท่องเที่ยวเท่านั้น (หนังสือเดินทางต้องมีอายุเหลือใช้งานไม่น้อยกว่า 6 เดือน บริษัทฯ ไม่รับผิดชอบหากอายุเหลือไม่ถึงและไม่สามารถเดินทางได้)
- ทางบริษัทฯ จะไม่รับผิดชอบใดๆ ทั้งสิ้น หากเกิดความล่าช้าของสายการบิน, สายการบินยกเลิกบิน, การประท้วง, การนัดหยุดงาน, การก่อกวนจลาจลหรือกรณีท่านถูกปฏิเสธการเข้าหรือออกเมืองจากเจ้าหน้าที่ตรวจคนเข้าเมือง หรือ เจ้าหน้าที่กรมแรงงานทั้งจากไทยและต่างประเทศซึ่งอยู่นอกเหนือความรับผิดชอบของบริษัทฯ หรือเหตุภัยพิบัติทางธรรมชาติ (ซึ่งลูกค้าจะต้องยอมรับในเงื่อนไขนี้ในกรณีที่เกิดเหตุสุดวิสัย ซึ่งอาจจะปรับเปลี่ยนโปรแกรมตามความเหมาะสม)
- ทางบริษัทฯ จะไม่รับผิดชอบใดๆ ทั้งสิ้น หากผู้เดินทางประสบเหตุสภาวะฉุกเฉินจากโรคประจำตัว ซึ่งไม่ได้เกิดจากอุบัติเหตุ ในรายการท่องเที่ยว (ซึ่งลูกค้าจะต้องยอมรับในเงื่อนไขนี้ในกรณีที่เกิดเหตุสุดวิสัย ซึ่งอยู่นอกเหนือความรับผิดชอบของบริษัทฯ)
- ทางบริษัทฯ จะไม่รับผิดชอบใดๆ ทั้งสิ้น หากท่านใช้บริการของทางบริษัทฯ ไม่ครบ อาทิ ไม่เที่ยวบางรายการ, ไม่ทานอาหารบางมื้อ, เพราะค่าใช้จ่ายทุกอย่างทางบริษัทฯ ได้ชำระค่าใช้จ่ายให้ตัวแทนต่างประเทศแบบเหมาจ่ายขาด ก่อนเดินทางเรียบร้อยแล้ว เป็นการชำระเหมาขาด
- ทางบริษัทฯ จะไม่รับผิดชอบใดๆ ทั้งสิ้น หากเกิดสิ่งของสูญหายจากการโจรกรรมและหรือเกิดอุบัติเหตุที่เกิดจากความประมาทของนักท่องเที่ยวเองหรือในกรณีที่กระเป๋าเกิดสูญหายหรือชำรุดจากสายการบิน
- กรณีที่การตรวจคนเข้าเมืองทั้งที่กรุงเทพฯ และในต่างประเทศปฏิเสธมิให้เดินทางออกหรือเข้าประเทศที่ระบุไว้ในรายการเดินทาง บริษัทฯ ขอสงวนสิทธิ์ที่จะไม่คืนค่าบริการไม่ว่ากรณีใดๆ ทั้งสิ้น
- ตัวเครื่องบินเป็นตัวราคาพิเศษ กรณีที่ท่านไม่เดินทางพร้อมคณะไม่สามารถนำมาเลื่อนวันหรือคืนเงินและไม่สามารถเปลี่ยนชื่อได้ หากมีการปรับราคาบัตรโดยสารสูงขึ้น ตามอัตราค่าน้ำมันหรือค่าเงินแลกเปลี่ยน ทางบริษัทฯ ขอสงวนสิทธิ์ปรับราคาตัวดังกล่าว
- เมื่อท่านตกลงชำระเงินไม่ว่าทั้งหมดหรือบางส่วนผ่านตัวแทนของบริษัทฯ หรือชำระโดยตรงกับทางบริษัทฯ ทางบริษัทฯ จะถือว่าท่านได้ยอมรับในเงื่อนไขข้อตกลงต่างๆ ที่ได้ระบุไว้ข้างต้นนี้แล้วทั้งหมด
- กรุ๊ปที่เดินทางช่วงวันหยุดหรือเทศกาลที่ต้องการันตีมัดจำกับสายการบินหรือผ่านตัวแทนในประเทศหรือต่างประเทศ รวมถึงเที่ยวบินพิเศษ เช่น Charter Flight, Extra Flight จะไม่มีการคืนเงินมัดจำหรือค่าทัวร์ทั้งหมด
- ในกรณีของ PASSPORT นั้น จะต้องไม่มีการชำระ ค่าเบี้ยประกันสุขภาพหรือแม้กระทั่งตราประทับลายการ์ตูน ที่ไม่ใช่การประทับตราอย่างเป็นทางการของตม. กรุณาตรวจสอบ PASSPORT ของท่านก่อนการเดินทางทุกครั้ง หาก ตม. ปฏิเสธการเข้า-ออกเมืองของท่าน ทางบริษัทฯ จะไม่รับผิดชอบใดๆ ทั้งสิ้น
- กรณีมี "คดีความ" ที่ไม่อนุญาตให้ท่านเดินทางออกนอกประเทศได้ โปรดทำการตรวจสอบก่อนการจองทัวร์ว่าท่านสามารถเดินทางออกนอกประเทศได้หรือไม่ ถ้าไม่สามารถเดินทางได้ ซึ่งเป็นสิ่งที่อยู่เหนือการควบคุมของบริษัทฯ ทางบริษัทฯ จะไม่รับผิดชอบใดๆ ทั้งสิ้น
- กรณี "หญิงตั้งครรภ์" ท่านจะต้องมีใบรับรองแพทย์ ระบุชัดเจนว่าสามารถเดินทางออกนอกประเทศได้ รวมถึงรายละเอียดอายุครรภ์ที่ชัดเจน สิ่งนี้อยู่เหนือการควบคุมของบริษัทฯ ทางบริษัทฯ จะไม่รับผิดชอบใดๆ ทั้งสิ้น
- ภาพที่ใช้เพื่อการโฆษณาเท่านั้น



ก่อนตัดสินใจจองทัวร์ควรอ่านเงื่อนไขการเดินทางและรายการทัวร์อย่างละเอียด  
ทุกหน้าอย่างถี่ถ้วนแล้วจึงมัดจำเพื่อประโยชน์ของท่านเอง