



**บริษัท เอ็มมี ดรีม เดสทินเนชัน จำกัด**  
**AIMMY DREAM DESTINATIONS CO.,LTD.**

35/232 หมู่บ้านสีวลี-ปั้นเกล้า สาทร หมู่ที่ 1 ซอย 5/12 ถนนราชพฤกษ์  
 ตำบลบางขุนทอง อำเภอบางกรวย จังหวัดนนทบุรี 11130



**AIMMY**  
 DREAM DESTINATIONS

License No. 11/12888

☎ 062-290-9822

📘 AIMMY Dream Destinations

📍 @aimmydreamdestinations

✉ aim.pratchexcursion@gmail.com

📺 @aimmydreamdestinations

🌐 www.aimmydd.com



No.11/13488

# กุหลาบพันปี ✨ ดินแดนแห่งขุนเขา และสายธาร | 4วัน 3คืน

มนตร์เสน่ห์แห่งฤดูกาลดอกไม้ สัมผัสความอลังการน้ำตกตึกแก้ว



**เดินทาง**

05 - 08 ก.ย.69 14,900	24 - 27 ต.ค.69 14,900	20 - 23 พ.ย.69 14,900	11 - 14 ธ.ค.69 14,900
12 - 15 ก.ย.69 14,900	31 ต.ค. - 03 พ.ย.69 14,900	22 - 25 พ.ย.69 14,900	13 - 16 ธ.ค.69 14,900
19 - 22 ก.ย.69 14,900	06 - 09 พ.ย.69 14,900	27 - 30 พ.ย.69 14,900	18 - 21 ธ.ค.69 14,900
22 - 26 ก.ย.69 14,900	08 - 11 พ.ย.69 14,900	29 พ.ย. - 02 ธ.ค.69 14,900	20 - 23 ธ.ค.69 14,900
10 - 13 ต.ค.69 15,900	13 - 16 พ.ย.69 14,900	04 - 07 ธ.ค.69 15,900	25 - 28 ธ.ค.69 14,900
17 - 20 ต.ค.69 14,900	15 - 18 พ.ย.69 14,900	06 - 09 ธ.ค.69 14,900	27 - 30 ธ.ค.69 16,900

**ไฮไลท์**

ส่งเรือน้ำตกตึกแก้ว - ทำเรือกังจ้อ  
 ฟ้าชิงชิวสวนดอกไม้ตามฤดูกาล - หมู่บ้านสโตร์ยุโรป  
 ถนนคนเดินสามตรอกสองซอย - เมืองโบราณไท่ผิง ถ้ำน้ำแข็งหลงทง  
 เมปูพิศฯ อาหารเวียดนาม สุกี้ท่าม้า



เมืองโบราณไท่ผิง



ถ้ำน้ำแข็งหลงทง



ถนนคนเดินสามตรอกสองซอย

**ราคาเริ่มต้น**  
**14,900**

ZUNNG-GX010 | 4วัน 3คืน | GPC 北部湾航空 | ไม่ลงร้านช้อปปิ้ง | พักโรงแรม 4 ดาว

Last update PDF: 04-Jul-2026

หมายเหตุ: \* โปรแกรมอาจมีการเปลี่ยนแปลง สถานที่ โรงแรม ข้อมูลการบิน ช่วงเดินทาง ราคา \* เพื่อความถูกต้องกรุณาตรวจสอบกับพนักงานขายทุกครั้ง

# หนานหนิง ดินแดนแห่งขุนเขา และสายธาร | 4วัน 3คืน

มนต์เสน่ห์แห่งฤดูกาลดอกไม้ สัมผัสความอลังการน้ำตกเต๋อเทียน



**เดินทาง**

05 - 08 ก.ย.69 14,900	24 - 27 ต.ค.69 14,900	20 - 23 พ.ย.69 14,900	11 - 14 ธ.ค.69 14,900
12 - 15 ก.ย.69 14,900	31 ต.ค. - 03 พ.ย.69 14,900	22 - 25 พ.ย.69 14,900	13 - 16 ธ.ค.69 14,900
19 - 22 ก.ย.69 14,900	06 - 09 พ.ย.69 14,900	27 - 30 พ.ย.69 14,900	18 - 21 ธ.ค.69 14,900
22 - 26 ก.ย.69 14,900	08 - 11 พ.ย.69 14,900	29 พ.ย. - 02 ธ.ค.69 14,900	20 - 23 ธ.ค.69 14,900
10 - 13 ต.ค.69 15,900	13 - 16 พ.ย.69 14,900	04 - 07 ธ.ค.69 15,900	25 - 28 ธ.ค.69 14,900
17 - 20 ต.ค.69 14,900	15 - 18 พ.ย.69 14,900	06 - 09 ธ.ค.69 14,900	27 - 30 ธ.ค.69 16,900

**ไฮไลท์**

สองเรื่อน้ำตกเต๋อเทียน - ทำเรือหงิ่งจ้อ  
 ฟ้าชิงชิวสวนดอกไม้ตามฤดูกาล - หมู่บ้านสไตล์ยุโรป  
 ถนนคนเดินสามนครกสองฮอย - เมืองโบราณไท่ผิง ทำน้ำแข็งหลงก  
 แม่ทัพยช อาหารเวียดนาม สุกี้หม่าล่า



ราคาเริ่มต้น  
**14,900**

2UNNG-GX010

4วัน 3คืน

gx 北部湾航空

ไม่ลงร้านช้อปปิ้ง

พักโรงแรม 4 ดาว

# หนานหนิง ดินแดนแห่งขุนเขาและสายธาร มนต์เสน่ห์แห่งฤดูกาลดอกไม้

## สัมผัสความอลังการน้ำตกต่อเทียน

4 วัน 3 คืน

โดยสายการบิน Guangxi Beibu Gulf Airlines (GX)



BKK



NNG

NNG



BKK

เที่ยวบิน เวลาออก เวลาถึง

GX8908 20.45 23.40

เที่ยวบิน เวลาออก เวลาถึง

GX8907 18.35 19.45

วัน	โปรแกรมท่องเที่ยว	เช้า	เที่ยง	ค่ำ	ที่พัก
1	กรุงเทพฯ(สนามบินสุวรรณภูมิ) – สนามบินหนานหนิง (GX8908 BKK20.45 – NNG 23.45) หนานหนิง-เมืองฉงจั่ว				BORRMAN HOTEL ระดับ 4* หรือเทียบเท่า <b>** มาตรฐานประเทศจีน **</b>
2	เมืองฉงจั่ว-น้ำตกต่อเทียน-ร้านกาแฟน้ำตกต่อเทียน (ไม่รวมค่ากาแฟ)-ถ้ำน้ำแข็งหลงกง-เมืองฉงจั่ว-ชมบรรยากาศยามค่ำคืนเมืองโบราณไท่ผิง	<input checked="" type="checkbox"/>	<input checked="" type="checkbox"/>	<input checked="" type="checkbox"/>	BORRMAN HOTEL ระดับ 4* หรือเทียบเท่า <b>** มาตรฐานประเทศจีน **</b>
3	หนานหนิง-เขาชิงชิว-ศาลเจ้าแม่กวนอิมพันกร-ชมเทศกาลดอกไม้ 4ฤดูกาล (รวมรถกอล์ฟ)-อิสระช้อปปิ้งถนนคนเดิน+POP MART-เช็คอินท่าเรือถึงจื่อยามค่ำคืน <b>OPTION : ล่องเรือแม่น้ำหยงเจียงชมวิวกลางคืน 200 RMB/ท่าน</b>	<input checked="" type="checkbox"/>	<input checked="" type="checkbox"/>	<input type="checkbox"/>	NANNING FENGYA HOTEL ระดับ 4* หรือเทียบเท่า <b>** มาตรฐานประเทศจีน **</b>
4	เมืองโบราณเซียงซือ-หมู่บ้านสไตล์ยุโรปทะเลสาบหมิงเยว่-สนามบินหนานหนิง – กรุงเทพฯ (สนามบินสุวรรณภูมิ) (GX8907 NNG 18.35 -BKK 19.45)	<input checked="" type="checkbox"/>	<input checked="" type="checkbox"/>		

วันเดินทาง	ผู้ใหญ่ พัก 2-3 ท่าน ท่านละ	พักเดี่ยว เพิ่มท่านละ
05-08 ก.ย.69	14,900.-	3,000.-
12-15 ก.ย.69	14,900.-	3,000.-
19-22 ก.ย.69	14,900.-	3,000.-
22-26 ก.ย.69	14,900.-	3,000.-
10-13 ต.ค.69	15,900.-	3,000.-
17-20 ต.ค.69	14,900.-	3,000.-
24-27 ต.ค.69	14,900.-	3,000.-
31 ต.ค.-03 พ.ย.69	14,900.-	3,000.-
06-09 พ.ย.69	14,900.-	3,000.-
08-11 พ.ย.69	14,900.-	3,000.-
13-16 พ.ย.69	14,900.-	3,000.-
15-18 พ.ย.69	14,900.-	3,000.-
20-23 พ.ย.69	14,900.-	3,000.-
22-25 พ.ย.69	14,900.-	3,000.-
27-30 พ.ย.69	14,900.-	3,000.-
29 พ.ย.-02 ธ.ค.69	14,900.-	3,000.-
04-07 ธ.ค.69	15,900.-	3,000.-
06-09 ธ.ค.69	14,900.-	3,000.-
11-14 ธ.ค.69	14,900.-	3,000.-
13-16 ธ.ค.69	14,900.-	3,000.-
18-21 ธ.ค.69	14,900.-	3,000.-
20-23 ธ.ค.69	14,900.-	3,000.-
25-28 ธ.ค.69	14,900.-	3,000.-

27-30 ธ.ค.69	16,900.-	3,000.-
<p>ราคาทัวร์ข้างต้นยังไม่รวมค่าทิปมัคคุเทศก์ท้องถิ่นและคนขับรถ 2,000บาท/ท่าน/ทริป หัวหน้าทัวร์ที่ดูแลคณะจากเมืองไทยตามแต่ท่านจะเห็นสมควร รายการทัวร์อาจจะมีการปรับเปลี่ยนตามความเหมาะสมของสภาพอากาศและฤดูกาล</p>		

**วันแรก** กรุงเทพฯ(สนามบินสุวรรณภูมิ) – สนามบินหนานหนิง (GX8908 BKK20.45 – NNG 23.45)  
หนานหนิง-เมืองฉงจั่ว

- 17:00 น.** พร้อมกันที่ ท่าอากาศยานสุวรรณภูมิ อาคารผู้โดยสารระหว่างประเทศ ชั้น 4 ประตู 10 เคาน์เตอร์สายการบิน **Guangxi Beibu Gulf Airlines (GX)** รวมน้ำหนักกระเป๋า 23 กิโลกรัม/ท่านละ 1 ใบ โดยมีเจ้าหน้าที่คอยให้การต้อนรับและอำนวยความสะดวกตรวจเช็คสัมภาระและเอกสารการเดินทางให้กับทุกท่าน
- 20:45 น.** ออกเดินทางสู่ หนานหนิง โดยสายการบิน **Guangxi Beibu Gulf Airlines (GX)** เที่ยวบินที่ **GX8908** ใช้เวลาเดินทางประมาณ 2.10 ชั่วโมง **\*\*ไม่มีอาหารบนเครื่อง\*\***
- 23:45 น.** เดินทางถึง **สนามบินหนานหนิง ประเทศจีน** เป็นเมืองทางตอนใต้ของจีนใกล้ชายแดนเวียดนาม เป็นเมืองหลวงของภูมิภาคกวางสี ด้วยสภาพอากาศแบบเขตร้อนที่อบอุ่น จึงขึ้นชื่อจากพื้นที่สีเขียว **เวลาท่องเที่ยวเร็วกว่าประเทศไทย 1 ชั่วโมง (โปรดปรับเวลาเพื่อสะดวกต่อการนัดหมาย)** หลังผ่านขั้นตอนการตรวจคนเข้าเมืองและรับสัมภาระเรียบร้อยแล้ว



นำท่านเดินทางสู่ **เมืองฉงจั่ว (崇左)** ตั้งอยู่ทางทิศตะวันตกเฉียงใต้ของเขตปกครองตนเองกว่างซีจ้วง ทางภาคใต้ของจีน ฉงจั่ว เมืองเล็กๆ ในกว่างซีที่ถูกมองข้าม มีสภาพแวดล้อมที่สวยงามไม่แพ้กุ้ยหลิน มีเสน่ห์ของชนชาติจ้วง เป็นเมืองการค้าชายแดนและด่านนำเข้าผลไม้ทางบกที่สำคัญของจีน นอกจากนี้ยังมีชื่อเสียงและเป็นที่ยู่อัจฉริยะในนามว่า "เมืองแห่งน้ำตาลของจีน (中国的糖

都)" เนื่องจากเป็นแหล่งปลูกอ้อยและผลิตน้ำตาลที่ใหญ่ที่สุดของจีน และยังเป็นที่ตั้งของน้ำตาล  
เต๋อเทียน เป็นสถานที่ท่องเที่ยวระดับ 4A ของจีนอีกด้วย

**ที่พัก BORRMAN HOTEL ระดับ 4\* หรือเทียบเท่า \*\* มาตรฐานประเทศจีน \*\***

**วันที่สอง เมืองจงจิว-น้ำตาลเต๋อเทียน-ร้านกาแฟน้ำตาลเต๋อเทียน (ไม่รวมค่ากาแฟ)-ลำน้ำแข็งหลงก-  
เมืองจงจิว-ชมบรรยากาศยามค่ำคืนเมืองโบราณไท่ผิง**

**เช้า รับประทานอาหารเช้า ณ ห้องอาหารของโรงแรม (มื้อที่ 1)**

นำท่านเดินทางสู่ **น้ำตาลเต๋อเทียน** ที่มีต้นกำเนิดมาจากแม่น้ำก๊วยชุน ในเขตจิงซี กวางสี หลังจาก  
ไหลเข้าสู่เวียดนาม แล้วไหลกลับไปสู่กวางสี เป็นน้ำตาลที่ตั้งอยู่ระหว่าง จีน และ เวียดนาม ขึ้นชื่อ  
เรื่องสายน้ำสุดอลังการที่ลดหลั่นลงมาเป็นชั้นน้ำตาลที่สลับซับซ้อน ทำให้มีทิวทัศน์ที่สวยงามตระการ  
ตา น่าตื่นตาตื่นใจเป็นอย่างมาก จุดไฮไลท์ของน้ำตาลเต๋อเทียน คือ ฝืนน้ำที่เป็นสีเขียวมรกต เป็น  
ความสวยงามสุดตระการตาของน้ำตาลที่ล้อมรอบไปด้วยพุ่มไม้อันอุดมสมบูรณ์ นอกจากนี้  
ด้านล่างของน้ำตาลก็มีสะพานไม้ให้ผู้คนไปยืนถ่ายรูปวิวสุดอลังการของน้ำตาลได้ด้วย



แวะชม **ร้านกาแฟน้ำตาลเต๋อเทียน** ที่มีวิวฉากหลังเป็นน้ำตาลขนาดใหญ่และภูเขาเขียว ธรรมชาติ  
สวยงามบรรยากาศผ่อนคลาย เอาใจสายคาเฟ่ให้ท่านได้ ชิม ช้อป แชะ ไปกับบรรยากาศอย่าง  
Slow Life ท่ามกลางธรรมชาติ



กลางวัน **รับประทานอาหารกลางวัน ณ ภัตตาคาร (มื้อที่ 2)**

**บ่าย** นำท่านเดินทางสู่ **ถ้ำน้ำแข็งหลงกง** ถ้ำน้ำแข็งแห่งนี้เป็นสถานที่ท่องเที่ยวระดับ 4A ตั้งอยู่ มณฑลต้าชิ่ง ซึ่งเป็นถ้ำหินงอกหินย้อยที่เกิดขึ้นเองตามธรรมชาติ ทางอุทยานแห่งนี้ได้มีการปรับ อุณหภูมิให้คงที่ ทำให้ภายในถ้ำมีอุณหภูมิที่ติดลบ จึงเกิดมีเกล็ดน้ำแข็งมาเกาะตามหินงอกหิน ย้อย และกำแพงถ้ำจึงเป็นที่มาของถ้ำน้ำแข็งหลงกงแห่งนี้



2UNNG-GX010 หนานหนิง ดินแดนแห่งขุนเขาและสายธาร มนต์เสน่ห์แห่งฤดูกาลดอกไม้ สัมผัสความอลังการน้ำตกเต๋อเทียน 4 วัน 3 คืน

BY (GX)7

สมควรแก่เวลานำท่านเดินทางกลับสู่ **เมืองฉงจั่ว** ใช้เวลาเดินทางประมาณ 1 ชั่วโมง

**ค่ำ**      **รับประทานอาหารค่ำ ณ ภัตตาคาร (มื้อที่ 3)**



หลังรับประทานอาหารเสร็จ นำท่าน **ชมเมืองโบราณไท่ผิง** ตั้งอยู่ในถนนไท่ผิง เขตเจียงโจว เมืองฉงจั่ว เขตปกครองตนเองกว่างซีจ้วง เป็นเมืองแห่งวัฒนธรรมที่มีชื่อเสียงซึ่งมีประวัติศาสตร์ยาวนานกว่า 1,000 ปี ชมวิวกลางคืนของเมืองโบราณมีเสน่ห์เป็นพิเศษ ด้วยแสงไฟที่สว่างไสว และสีสันต่างๆ ทำให้ที่นี่เป็นสถานที่ที่เหมาะสมกับการถ่ายรูปและเช็คอิน พร้อมชมการแสดงพื้นบ้านมีการแสดงพื้นบ้านต่างๆ ในตอนเย็น เช่น การแสดงแพขนงูของนักแสดงหัวซาน และการแสดงพื้นบ้านของกลุ่มชาติพันธุ์จ้วงบนหอคอย

**ที่พัก**      **BORRMAN HOTEL ระดับ 4\* หรือเทียบเท่า \*\* มาตรฐานประเทศจีน \*\***

**วันที่สาม**      **หนานหนิง-เขาชิงชิว-ศาลเจ้าแม่กวนอิมพันกร-ชมเทศกาลดอกไม้ 4ฤดูกาล (รวมรถกอล์ฟ)-**

**อิสระช้อปปิ้งถนนคนเดิน+POP MART-เช็คอินท่าเรือถึงจ้อยามค่ำคืน**

**OPTIONAL : ล่องเรือแม่น้ำยงเจียง ชมความงามดงม้ามคำคืนของเมืองหนานหนิง 200 หยวน/ท่าน**

**เช้า**      **รับประทานอาหารเช้า ณ ห้องอาหารของโรงแรม (มื้อที่ 4)**

จากนั้นนำท่านสู่ **ภูเขาชิงชิว** แหล่งท่องเที่ยวระดับ 5A ของจีน มีความสูงไม่มาก แต่มีเนินเขาและยอดเขามากถึง 18 แห่ง มีพืชพรรณนานาชนิดขึ้นปกคลุมทั่วทั้งอาณาบริเวณ 4,000 ตารางเมตร ประกอบไปด้วยสวนดอกไม้ สระน้ำ วัด จุดชมวิวและสถาปัตยกรรมสมัยราชวงศ์ซ่งและหมิงตลอดทั้งปี ภูเขาชิงชิวจะมีเทศกาลต่างๆ เปิดให้ประชาชนได้รับชมและมีส่วนร่วม



กลางวัน รับประทานอาหารกลางวัน ณ ภัตตาคาร (มือที่ 5)

นำท่านสักการะ ศาลเจ้าแม่กวนอิมพันกร ที่แกะจากไม้จันทร์หอม ด้านหน้าศาลมีจุดชมวิวที่สามารถมองเห็นเมืองหนานหนิงทั้งเมืองได้ เรียกได้ว่าทั้งอิมใจและอิมบุญในเวลาเดียวกันทีเดียว



นำท่านชม สวนดอกไม้ 4 ฤดู แห่งภูเขาชิงชิว ที่เที่ยวระดับ AAAAA ภูเขาในเมือง ปกคลุมทั่วทั้งอาณาบริเวณ 4,000 ตารางเมตรฉายา “ปอดแห่งเมือง” บนภูเขาจะมีทั้งสวนดอกไม้ สระน้ำ วัด จุดชมวิวและสถาปัตยกรรมสมัยราชวงศ์ซ่งและหมิง



## คำ อีสระอาหารคำ เพื่อสะดวกแก่การท่องเที่ยว

นำท่านชม **ถนนสามตอกสองซอย** เป็นย่านประวัติศาสตร์และวัฒนธรรมที่มีชื่อเสียงของหนานหนิง เมืองที่มีประวัติศาสตร์ยาวนานแต่ละเมืองมีถนนสายเก่าที่มีลักษณะเฉพาะเช่นนี้ ถนนสายเก่าที่มีลักษณะเฉพาะของหนานหนิงอยู่ที่ถนนสามและสองตอก ถนนสายพิเศษหลายแห่ง เต็มไปด้วยร้านอาหารพิเศษและร้านค้าวัฒนธรรมและความคิดสร้างสรรค์ในหนานหนิง รวมถึงสถานที่ทางวัฒนธรรม เช่น วัดเจิ้งหวงและหอรัลิกเต็งหยิง นอกจากนี้ยังมีร้านอาหารแพชั่นใหม่ที่คุณคนหนุ่มสาวชื่นชอบ ซึ่งตระหนักถึงการผสมผสานระหว่างประวัติศาสตร์และความทันสมัยให้ท่านได้เพลิดเพลินเดินช้อปปิ้งกันเต็มอิ่ม หากท่านใดชื่นชอบสินค้า Art Toys สามารถเลือกชม เลือกซื้อได้ที่ร้าน **POP MART**



นำท่านชมและเช็คอิน **ท่าเรือถึงจื่อ** ท่าเรือแห่งนี้มีประวัติศาสตร์ยาวนาน ย้อนกลับไปถึงสมัยราชวงศ์ซ่ง โดยเคยเป็นศูนย์กลางพาณิชย์กรรมและการคมนาคมทางน้ำของหนานหนิง สะท้อน

2UNNG-GX010 หนานหนิง ดินแดนแห่งขุนเขาและสายธาร มนต์เสน่ห์แห่งฤดูกาลดอกไม้ สัมผัสความอลังการน้ำตกเต๋อเทียน 4 วัน 3 คืน

BY (GX)10

ถึงความรุ่งเรืองของการเดินเรือในแม่น้ำยงเจียงในอดีต ในช่วงไม่กี่ปีที่ผ่านมา เมืองหนานหนิงได้มีการปรับปรุงภูมิทัศน์ริมฝั่งแม่น้ำยงเจียงอย่างต่อเนื่อง ทำเรือถึงจื่อก็ได้รับการพัฒนาให้กลายเป็นพื้นที่พักผ่อนริมแม่น้ำที่ผสมผสานวัฒนธรรม การท่องเที่ยว และไลฟ์สไตล์เข้าด้วยกัน โดยยังคงอนุรักษ์บรรยากาศดั้งเดิมบางส่วนไว้ พร้อมเติมเต็มด้วยงานออกแบบสมัยใหม่ จนกลายเป็นจุดถ่ายภาพยอดนิยมทั้งสำหรับชาวเมืองและนักท่องเที่ยว



**Optional** ล่องเรือแม่น้ำยงเจียง ชมแสงสียามค่ำคืนของเมืองหนานหนิง ราคาท่านละ 200 RMB / ท่าน



2UNNG-GX010 หนานหนิง ดินแดนแห่งขุนเขาและสายธาร มนต์เสน่ห์แห่งฤดูกาลดอกไม้ สัมผัสความอลังการน้ำตกเต๋อเทียน 4 วัน 3 คืน

BY (GX)11

ที่พัก **NANNING FENGYA HOTEL** ระดับ 4\* หรือเทียบเท่า

วันที่สี่ **เมืองโบราณเซียงซือ-หมู่บ้านสไตล์ยุโรปทะเลสาบหมิงเยว่-สนามบินหนานหนิง – กรุงเทพฯ (สนามบินสุวรรณภูมิ) (GX8907 NNG 18.35 -BKK 19.45)**

เช้า **รับประทานอาหารเช้า ณ ห้องอาหารของโรงแรม (เมื่อที่ 6)**



นำท่านชม **เมืองโบราณเซียงซือ** เมืองโบราณแห่งนี้จำลองบรรยากาศของหมู่บ้านชนกลุ่มน้อย เช่น ชาวต้ง (Dong) และชาวเหมียว (Miao) โดยมีสิ่งปลูกสร้างแบบดั้งเดิมที่สะท้อนเอกลักษณ์เฉพาะถิ่น ไม่ว่าจะเป็นสะพานลมฝน หอกลอง หรือเตี้ยวเจี้ยวโหลว ซึ่งล้วนเต็มไปด้วยกลิ่นอายวัฒนธรรมพื้นบ้านด้วยบรรยากาศที่งดงามและสไตล์ชนเผ่าที่โดดเด่น ที่นี่จึงเป็นสถานที่ยอดนิยมสำหรับการถ่ายภาพแฟชั่นแนวชนเผ่าหรือชุดฮันฟู โดยเฉพาะในกลุ่มผู้ที่หลงใหลในแฟชั่นจีน และวัฒนธรรมพื้นเมือง ที่ต่างพากันมาเก็บภาพความประทับใจ

กลางวัน **รับประทานอาหารกลางวัน ณ ภัตตาคาร (เมื่อที่ 7)**



นำท่านชม หมู่บ้านสไตล์ยุโรปทะเลสาบหมิงเยว่ เมืองนี้ถูกสร้างขึ้นในสไตล์เมืองในยุโรปโดยมี  
กังหันลม จัตุรัสที่จมอยู่ใต้น้ำ ศาลากลางเมือง ประภาคาร และอาคารที่มีเอกลักษณ์เฉพาะตัว  
อื่นๆ เมื่อคุณเข้าไปในสวนสาธารณะ สิ่งแรกที่สะดุดตาคือกลุ่มอาคารคล้ายปราสาทที่เรียงราย  
กัน เมื่อเดินข้ามสะพานลอยที่ทอดข้ามระบบน้ำรอบเมือง คุณจะพบกับอาคารต่างๆ ที่มีผนังสี  
ขาวและกระเบื้องสีแดง ทำให้คุณรู้สึกราวกับว่าคุณอยู่ในเมืองเล็กๆ แห่งหนึ่งในยุโรปจริงๆ

สมควรแก่เวลานำท่านเดินทางสู่ **สนามบินหนานหนิง**

**18.35 น.** ออกเดินทางสู่ **สนามบินสุวรรณภูมิ** โดยสารการบิน **Guangxi Beibu Gulf Airlines (GX)**  
เที่ยวบินที่ **GX8907**

**\*\*ไม่มีอาหารบนเครื่อง\*\***

**19.45 น.** เดินทางถึง **สนามบินสุวรรณภูมิ** ประเทศไทยโดยสวัสดิภาพ พร้อมความประทับใจ

\*\*\*\*\*

## ✔ อัตราค่าบริการรวม



ค่าตัวโดยสารเครื่องบินไป-กลับ ชั้นประหยัด พร้อมค่าภาษีสนามบินทุกแห่งตามรายการทัวร์ ข้างต้น (ข้อมูล ณ วันที่ 28 เมษายน 2569)



เจ้าหน้าที่บริษัท ๙ คอยอำนวยความสะดวก ทุกท่านตลอดการเดินทาง



ค่าประกันวินาศภัยเครื่องบินตามเงื่อนไขของแต่ละสายการบิน



ค่าอาหาร ค่าเข้าชม และ ค่ายานพาหนะทุกชนิด ตามที่ระบุไว้ในรายการทัวร์ข้างต้น



ค่าน้ำหนักกระเป๋าเดินทางตามสายการบิน กำหนดไว้ที่ 23 กิโลกรัม / ท่าน / ใบ



คุ้มครองการเสียชีวิตจากอุบัติเหตุสูงสุด 2,000,000 บาท  
คุ้มครองค่ารักษาพยาบาลจากอุบัติเหตุสูงสุด 500,000 บาท

(เงื่อนไขตามกรมธรรม์) เชื้อนไขประกันการเดินทาง ค่าประกัน อุบัติเหตุและค่ารักษาพยาบาล คุ้มครองเฉพาะกรณีที่ได้รับ อุบัติเหตุระหว่างการเดินทางไม่คุ้มครองถึงการสูญเสีย ทรัพย์สินส่วนตัวและไม่คุ้มครองโรคประจำตัวของผู้เดินทาง และคุ้มครองเฉพาะผู้เดินทางไปกลับพร้อมกรุ๊ปเท่านั้น



ค่าที่พักห้องละ 2-3 ท่าน ตามโรงแรมที่ ระบุไว้ในรายการหรือ ระดับเทียบเท่า

- กรณีห้อง TWIN BED (เตียงเดี่ยว 2 เตียง) ซึ่งโรงแรม ไม่มีหรือเต็ม ทางบริษัทขอปรับเป็นห้อง DOUBLE BED แทนโดยมี ต้องแจ้งให้ทราบล่วงหน้า
- หากต้องการห้องพักแบบ DOUBLE BED ซึ่งโรงแรมไม่มี หรือเต็ม ทางบริษัทขอปรับเป็นห้อง TWIN BED แทนโดยมี ต้อง แจ้งให้ทราบล่วงหน้า เช่นกัน
- กรณีพักแบบ TRIPLE ROOM 3 ท่าน ท่านที่ 3 อาจเป็น เสริมเตียง หรือ SOFA BED หรือ เสริมพูกที่นอน ทั้งนี้ ขึ้น อยู่กับรูปแบบการจัดห้องพักของโรงแรมนั้นๆ

## ✘ อัตราค่าบริการไม่รวม



ค่าทำหนังสือเดินทางไทย และเอกสาร ต่างต่าง



ค่าภาษีน้ำมัน ที่สายการบินเรียกเก็บเพิ่ม ภายหลังจากทางบริษัทฯ ได้ออกตั๋วเครื่องบินไปแล้ว ซึ่งลูกค้าต้องชำระส่วนต่างเพิ่ม อัตราค่าทัวร์ที่นำเสนอนี้ ได้รวมภาษีน้ำมันและภาษี สนามบินตามอัตราปัจจุบัน ณ วันที่ออกโปรแกรมแล้ว อย่างไรก็ตาม หากก่อนวันเดินทาง ทางสายการบินมีการประกาศปรับขึ้นค่าภาษีน้ำมัน ภาษีสนามบิน หรือมี ค่าใช้จ่ายเพิ่มส่วนอื่นๆ (แม้ว่าทางบริษัทฯ จะได้ทำการ ออกตั๋วเครื่องบินไปแล้วก็ตาม) ทางบริษัทฯ ขอความ กรุณาเรียกเก็บค่าใช้จ่ายในส่วนนี้เพิ่มตามความเป็นจริง



ภาษีมูลค่าเพิ่ม 7% และหัก ณ ที่จ่าย 3%



ค่าทิปมัคคุเทศก์ท้องถิ่นและคนขับรถ รวม 2,000 บาท/ท่าน/ทริป (เด็กชำระทิป เท่ากับผู้ใหญ่) ชำระที่สนามบิน



ค่าน้ำหนักกระเป๋าเดินทางในกรณีที่เกิดกว่าสาย การบินกำหนด



ค่าใช้จ่ายส่วนตัวนอกเหนือจากรายการ เช่น ค่า เครื่องดื่ม, ค่าอาหารที่สั่งเพิ่ม, ค่าโทรศัพท์ ฯลฯ สำหรับท่านที่รับประทานอาหารพิเศษ อาหารเจ หรือไม่ทาน เนื้อสัตว์ ไม่ทานหมู ไม่ทานไก่ และมีความจำเป็นให้ทาง บริษัท จัดเตรียมอาหารไว้ให้ท่านเป็นพิเศษนอกเหนือจากที่ กรุ๊ปจัดไว้ในรายการ ขอสงวนสิทธิ์ในการเรียกเก็บค่าใช้จ่ายเพิ่มเติมตาม จริงหน้างาน



ค่าธรรมเนียมเอกสารเข้าเมืองสำหรับผู้ถือ พาสปอร์ตต่างประเทศ

(ทางรัฐบาลจีนประกาศยกเลิกวีซ่าให้กับคนไทย ผู้ที่ประสงค์ จะพำนักระยะสั้นในประเทศจีน ในรอบ 6 เดือน ไม่เกิน 90 วัน \*\*ถ้ากรณีทางรัฐบาลจีนประกาศให้กลับมาใช้วีซ่า ผู้เดินทางจะ ต้องเสียค่าใช้จ่ายเพิ่มในการขอวีซ่าตามที่สถานทูตกำหนด)





## เงื่อนไขการให้บริการ

1. การเดินทางในแต่ละครั้งจะต้องมีผู้โดยสารจำนวน 9 ท่านขึ้นไป ถ้าผู้โดยสารไม่ครบจำนวนดังกล่าว ทางบริษัทฯ ขอสงวนสิทธิ์ในการเปลี่ยนแปลงราคาหรือยกเลิกการเดินทาง
2. ในกรณีที่ลูกค้าต้องออกตัวโดยสารภายในประเทศ กรุณาติดต่อเจ้าหน้าที่ของบริษัทฯ เพื่อเช็คว่ากรุ๊ปมีการคอนเฟิร์มเดินทางก่อนทุกครั้ง เนื่องจากสายการบินอาจมีการปรับเปลี่ยนไฟล์ทบิน หรือเวลาบิน โดยไม่ได้แจ้งให้ทราบล่วงหน้า ทางบริษัทฯ จะไม่รับผิดชอบใด ๆ ในกรณี ถ้าท่านออกตัวภายในโดยไม่แจ้งให้ทราบและหากไฟล์ทบินมีการปรับเปลี่ยนเวลาบินเพราะถือว่าท่านยอมรับในเงื่อนไขดังกล่าว
3. การชำระค่าบริการ
  - 3.1 กรุณาชำระมัดจำ ท่านละ 10,000 บาท
  - 3.2 กรุณาชำระค่าทัวร์เต็มจำนวน ในกรณีที่ค่าทัวร์ราคาต่ำกว่า 10,000 บาท
  - 3.3 กรุณาชำระค่าทัวร์ส่วนที่เหลือ 30 วันก่อนออกเดินทาง **\*\*45 วันก่อนเดินทางสำหรับช่วงสงกรานต์และปีใหม่\*\***
  - 3.4 กรณีวันเดินทางน้อยกว่า 21 วัน หรือราคาทัวร์โปรโมชั่น ต้องชำระค่าทัวร์เต็มจำนวนเท่านั้น
4. กรณีผู้เดินทางที่ต้องการความช่วยเหลือเป็นพิเศษ เช่น การขอใช้วีลแชร์ที่สนามบิน กรุณาแจ้งบริษัทฯ อย่างน้อย 7 วันก่อนการเดินทาง หรือเริ่มตั้งแต่ท่านจองทัวร์ มิฉะนั้นทางบริษัทฯ ไม่สามารถจัดการได้ล่วงหน้า ทางบริษัทฯ ขอสงวนสิทธิ์ในการเรียกเก็บค่าใช้จ่ายตามจริงที่เกิดขึ้นกับผู้เดินทาง (ถ้ามี)
5. กรณีใช้หนังสือเดินทางราชการ (เล่มน้ำเงิน) เดินทางเพื่อการท่องเที่ยวเกี่ยวกับคณะทัวร์ หากท่านถูกปฏิเสธในการเข้า-ออกประเทศใด ๆ ก็ตาม ทางบริษัทฯ ขอสงวนสิทธิ์ไม่คืนค่าทัวร์และรับผิดชอบใด ๆ ทั้งสิ้น
6. **ทางบริษัทฯ กำหนดให้เป็นเพียงตัวแทนในการประสานงานการเดินทางเท่านั้น และ ขอสงวนสิทธิ์ปฏิเสธความรับผิดชอบและไม่สามารถคืนเงินค่าบริการหรือชดเชยค่าเสียหายใดๆ ได้ในทุกกรณี สำหรับความสูญเสีย, ความเสียหาย, หรือค่าใช้จ่ายที่เพิ่มขึ้นของนักท่องเที่ยว ซึ่งเกิดจากเหตุสุดวิสัยและปัจจัยที่นอกเหนือการควบคุมของบริษัทฯ อาทิเช่น: ภัยธรรมชาติ, สภาพอากาศแปรปรวน, ภัยสงคราม, การจลาจล, การนัดหยุดงาน, โรคระบาด, การยกเลิก/ล่าช้า/เปลี่ยนแปลงตารางการบิน, ความขัดข้องของการคมนาคม, อุบัติเหตุ, ความเจ็บป่วย, การสูญหายหรือเสียหายของสัมภาระ, ตลอดจนการถูกปฏิเสธการเข้า-ออกเมืองหรือข้อห้ามทางกฎหมายจากเจ้าหน้าที่รัฐ ทั้งนี้ บริษัทฯ จะให้ความช่วยเหลือทางด้านประสานงานอย่างสุดความสามารถ**



## เงื่อนไขอื่นๆ

**โปรดตรวจสอบ PASSPORT :** กรุณานำพาสปอร์ตติดตัวมาในวันเดินทาง พาสปอร์ตต้องมีอายุไม่ต่ำกว่า 6 เดือน หรือ 180 วัน ขึ้นไปก่อนการเดินทาง และต้องมีหน้ากระดาษอย่างต่ำ 6 หน้า  
**หมายเหตุ :** สำหรับผู้เดินทางที่อายุไม่ถึง 18 ปี และไม่ได้เดินทางกับบิดา มารดา ต้องมีจดหมายยินยอมให้บุตรเดินทางไปต่างประเทศจากบิดาหรือมารดาแนบมาด้วย





## เงื่อนไขการยกเลิก

\*\*กรณีการขอยกเลิกการเดินทาง หรือเลื่อนการเดินทาง นักท่องเที่ยวหรือตัวแทนจำหน่าย(ผู้มีชื่อในเอกสารการจอง) จะต้องแฟกซ์ อีเมลล์ หรือ มาเซ็นเอกสารการยกเลิกที่บริษัท ใดๆอย่างใดอย่างหนึ่ง เพื่อเป็นการแจ้งยกเลิกกับทางบริษัทอย่างเป็นทางการ (ทางบริษัทไม่ขอรับยกเลิกการจอง ผ่านทางโทรศัพท์ไม่ว่ากรณีใดๆ)

\*\*กรณีนักท่องเที่ยวหรือตัวแทนจำหน่าย ต้องการขอรับเงินค่าบริการคืน นักท่องเที่ยวหรือตัวแทนจำหน่าย (ผู้มีชื่อในเอกสารการจอง) จะต้องแฟกซ์ อีเมลล์ หรือ มาเซ็นเอกสารขอรับเงินคืนที่บริษัท ใดๆอย่างใดอย่างหนึ่ง เพื่อทำเรื่องขอรับเงินค่าบริการคืน โดยแนบหนังสือมอบอำนาจพร้อมหลักฐานประกอบการมอบอำนาจ หลักฐานการชำระค่าบริการต่างๆ และหน้าสมุดบัญชีธนาคารที่ต้องการให้นำเงินเข้าให้ครบถ้วน โดยมีเงื่อนไขการคืนเงินค่าบริการ ตาม “ประกาศคณะกรรมการธุรกิจนำเที่ยวและมัคคุเทศก์ เรื่อง หลักเกณฑ์เกี่ยวกับการกำหนดอัตราค่าเงินค่าบริการคืนให้นักท่องเที่ยว พ.ศ. 2563” ดังนี้

### ยกเลิก ไม่น้อยกว่า 45 วันก่อนการเดินทาง (ไม่นับวันเดินทาง)

**คืนเงินค่าทัวร์เต็มจำนวน** ยกเว้น ค่าใช้จ่ายที่เกิดขึ้นจริงเพื่อการเตรียมการนำเที่ยว ทั้งหมด เช่น ค่ามัดจำตัวเครื่อง ค่าบริการแลนด์ ต่างประเทศ เป็นต้น

### การยกเลิกเดินทางกับกรุ๊ปที่ออกเดินทางช่วงเทศกาลวันหยุด เช่น ปีใหม่, สงกรานต์ เป็นต้น

บางสายการบินมีการรันตีมัดจำที่นิ่งกับสายการบิน และค่ามัดจำที่ปัก รวมถึงเที่ยวบินพิเศษ เช่น CHARTER FLIGHT **จะไม่มีการคืนเงินมัดจำ หรือ ค่าทัวร์ทั้งหมดที่ชำระแล้ว** ไม่ว่าจะยกเลิกด้วยกรณีใดๆ

### ยกเลิก ไม่น้อยกว่า 15-44 วันก่อนเดินทาง (ไม่นับวันเดินทาง)

**คืนเงิน 50% ของค่าทัวร์ทั้งหมด** ยกเว้น ค่าใช้จ่ายที่เกิดขึ้นจริงเพื่อการเตรียมการนำเที่ยวทั้งหมด เช่น ค่ามัดจำตัวเครื่อง ค่าบริการแลนด์ ต่างประเทศ เป็นต้น

### หากท่านงดการใช้บริการรายการใดรายการหนึ่งหรือไม่เดินทางพร้อมคณะ

ทางบริษัทฯ จะถือว่าท่านสละสิทธิ์ **ไม่อาจเรียกร้องค่าบริการและเงินมัดจำคืน ไม่ว่าจะกรณีใดๆ ทั้งสิ้น**

### ยกเลิก น้อยกว่า 15 วันก่อนการเดินทาง

**ทางบริษัทฯ ขอสงวนสิทธิ์ ไม่คืนเงินค่าทัวร์ทั้งหมด** การจ่ายเงินคืนแก่นักท่องเที่ยวตามข้อกำหนดด้านบน ซึ่งมีการหักเงินในบางส่วนนั้น เนื่องจากทางบริษัทมีค่าใช้จ่ายที่ได้จ่ายจริงเพื่อการเตรียมการนำไปแล้ว เช่น การมัดจำที่นั่งบัตรโดยสารเครื่องบิน การจองที่พัก และ ค่าใช้จ่ายที่จำเป็นอื่นๆ เป็นต้น

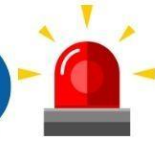
### กรณีที่กองตรวจคนเข้าเมืองในกรุงเทพฯ และต่างประเทศปฏิเสธการเดินทางออกหรือเข้าประเทศที่ระบุ

**บริษัทฯ ขอสงวนสิทธิ์ที่จะไม่คืนค่าทัวร์** ไม่ว่าจะกรณีใดๆ \*สำคัญ !! บริษัททำธุรกิจเพื่อการท่องเที่ยวเท่านั้น ไม่สนับสนุนการเดินทางเข้าญี่ปุ่นโดยผิดกฎหมาย ลูกค้านำต้องผ่านการตรวจคนเข้าเมืองด้วยตัวของตัวเอง โดยมัคคุเทศก์ไม่สามารถช่วยเหลือใดๆได้ทั้งสิ้น \*





## สำคัญ โปรดอ่านเงื่อนไขที่ท่านควรทราบ



### ข้อมูลสำคัญเกี่ยวกับสายการบิน

การจัดที่นั่งบนเครื่องบินจะถูกกำหนดโดยสายการบิน ซึ่งจะดำเนินการผ่านระบบอัตโนมัติ ผู้โดยสารไม่สามารถเลือกที่นั่งได้ และที่นั่งอาจไม่ได้อยู่ติดกัน ซึ่งบริษัทไม่สามารถเข้าไปจัดการได้แต่อย่างใด



### ข้อมูลสำคัญเกี่ยวกับโรงแรมที่พัก

ห้องพักในโรงแรมอาจมีความแตกต่างกัน ดังนั้น ห้องพักประเภทห้องเดี่ยว (Single) ห้องพักคู่ (Twin/Double) และห้องพักสำหรับ 3 ท่าน (Triple) อาจไม่ได้ตั้งอยู่ในอาคารหรือชั้นเดียวกัน



### เงื่อนไขและข้อควรทราบอื่นๆ ที่ไปที่ท่านควรทราบ

รายการทัวร์อาจมีการปรับเปลี่ยนหรือยกเลิกตามสภาพอากาศและความเหมาะสม โดยคำนึงถึงความปลอดภัยของผู้เดินทางเป็นหลัก โดยไม่จำเป็นต้องแจ้งให้ทราบล่วงหน้า

อัตราค่าทัวร์ที่นำเสนอนี้ ได้รวมภาษีน้ำมันและภาษีสนามบินตามอัตราปัจจุบัน ณ วันที่ออกโปรแกรมแล้ว อย่างไรก็ตาม หากก่อนวันเดินทาง ทางสายการบิน มีการประกาศปรับขึ้นค่าภาษีน้ำมัน ภาษีสนามบิน หรือมีค่าใช้จ่ายเพิ่มส่วนอื่นๆ (แม้ว่าทางบริษัทฯ จะได้ทำการออกตั๋วเครื่องบินไปแล้วก็ตาม) ทางบริษัทฯ ขอความกรุณาเรียกเก็บค่าใช้จ่ายในส่วนต่างนี้เพิ่มตามความเป็นจริง

## ไม่รับผิดชอบค่าใช้จ่าย ตัวเครื่องบินภายในประเทศทุกกรณี

กรณีที่ท่านเดินทางจากต่างจังหวัด ค่าใช้จ่ายในการเดินทางเช่น ตัวเครื่องบิน รถไฟ รถทัวร์ ที่พัก ไม่ได้ อยู่ในรายการทัวร์ รวมถึงกรณีที่เกี่ยวข้อง (ภายในประเทศ) มีการเปลี่ยนแปลงอันเนื่องมาจาก สายการบินเปลี่ยนแปลงเวลาบิน เกี่ยวบิน ยกเลิกเที่ยวบิน หรือสาเหตุสุดวิสัยอื่นๆ ทางบริษัทฯ จะไม่รับผิดชอบค่าใช้จ่ายในส่วนนี้



## หากทำการชำระเงินแล้ว

ทางบริษัทฯ ขอสงวนสิทธิ์ในการถือว่าท่านได้ยอมรับเงื่อนไขดังกล่าวแล้ว และจะไม่มี การฟ้องร้องใดๆ เนื่องจากท่านได้ยอมรับเงื่อนไขในการให้บริการแล้ว

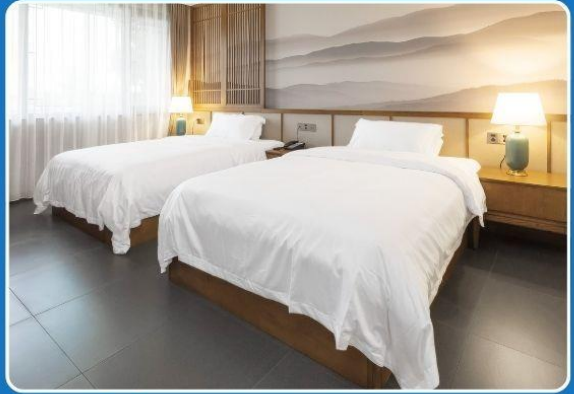
**สำคัญ!!**  
กรุณาอ่านเงื่อนไข  
แนบท้ายโดยละเอียด  
เพื่อประโยชน์สูงสุดของท่าน



## ตัวอย่างประเภทห้องพัก



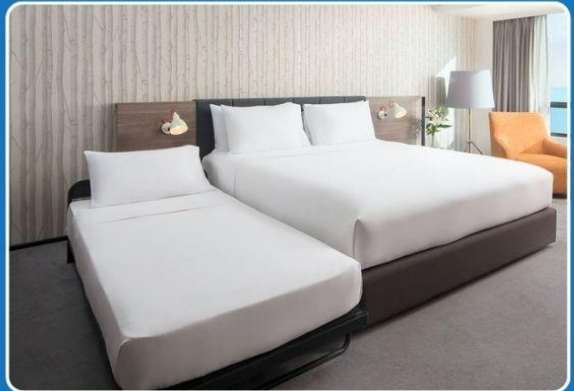
 SINGLE (SGL)



 TWIN (TWN)



 DOUBLE (DBL)



 TRIPLE (TRP)

**\*\*รูปภาพห้องพักเป็นเพียงภาพสื่อถึงประเภทของเตียงเท่านั้น ไม่ใช่ภาพห้องพักจริงสำหรับการเข้าพัก\*\***



2UNNG-GX010 นานาหนึ่ง ดินแดนแห่งขุนเขาและสายธาร มนต์เสน่ห์แห่งฤดูกาลดอกไม้ สัมผัสความอลังการน้ำตกต่อเนื่อง 4 วัน 3 คืน

BY (GX)18