



บริการรถรับส่ง



โรงแรม



รถรับส่ง



ประกันภัย

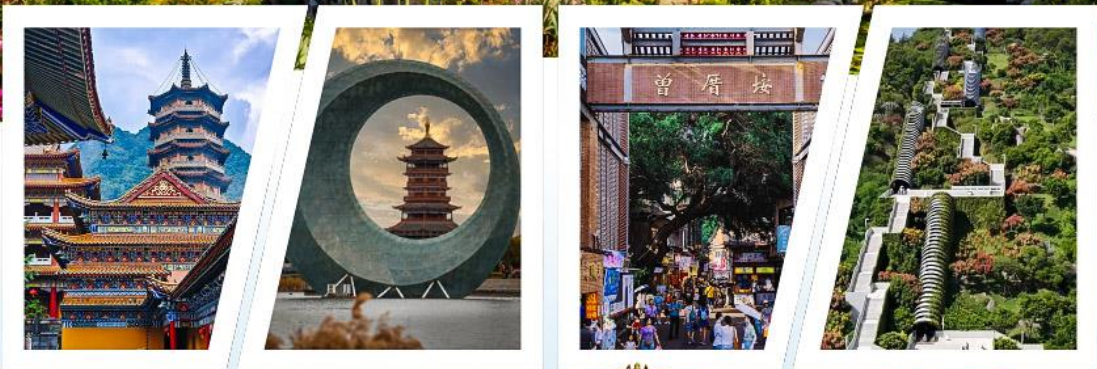


มัคคุเทศก์

XIAMEN DELIGHT

21,999

มิถุนายน - ตุลาคม 2569 5D3N



เซี่ยเหมิน เกาะเปี้ยโน

- เซี่ยเหมิน เมืองชายทะเล ฟิชชิ่งไรป์
- ชมป่าเทพนิยาย สวนพฤกษศาสตร์เซี่ยเหมิน
- ย้อนเวลาสู่อดีต TimeMeet Island จุดเช็คอินแห่งใหม่
- หมู่บ้านประมงเจิ้งชวอัน หมู่บ้านแนวอาร์ต + ฮิปสเตอร์
- สักการะพระโพธิสัตว์กวนอิมวัดหนานฝูไถ
- สถาปัตยกรรมสไตล์ยุโรปสุดคลาสสิก ณ เกาะเปี้ยโน
- ช้อปปีงถนนคนเดินหลงโกวสุ่
- หวนเตาสู่ ถนนเลียบชายทะเลสุดโรแมนติก

พักโรงแรม 4 ดาว

บิน FULL SERVICE



วาร์ป เซี่ยเหมิน



Huandao Lu Road

สัมปสรรยาภาค ถนนเลียบชายฝั่ง หอวนตาสู่

กำหนดการเดินทาง

วันเดินทาง	ราคา (บาท) พักห้องละ 2-3 ท่าน	ราคา (บาท) เด็กอายุตั้งแต่ 2 ปี ไม่เกิน 12 ปี (มีเตียง)	พักเดี่ยว เพิ่ม
15-19 ตุลาคม	21,999	21,999	3,000
22-26 ตุลาคม	21,999	21,999	3,000
29 ตุลาคม - 2 พฤศจิกายน	21,999	21,999	3,000

*** ราคาไม่รวมทิป 1,500 บาท/ท่านและไม่เข้าร้านช้อปปิ้ง ***

ตารางบิน

BKK •-----✈-----• XMN			XMN •-----✈-----• BKK		
ไฟล์ทบิน	เวลาออก	เวลาถึง	ไฟล์ทบิน	เวลาออก	เวลาถึง
MF844	01:50	06:15	MF843	22:20	00:50

Bulangyu Island

สถาปัตยกรรมสไตล์ยุโรป ณ เกาะกัวลังอูวี่

รายการท่องเที่ยว

วัน	รายการทัวร์	อาหาร			โรงแรม
		เช้า	เที่ยง	เย็น	
1	สนามบิงสุววรรณภูมิ				
2	สนามบิงสุววรรณภูมิ - สนามบิงเซียหมินเกาฉี - ตลาดเช้าปาซือ No.8 - สวนพฤกษศาสตร์เซียหมิน(รวมลิฟต์ขึ้นเขา+รถกอล์ฟ)	✈	✓	✓	COUNTRY INN & SUITES BY RADISSON HOTEL 4 ดาว หรือเทียบเท่า
3	เซียหมิน - วัดหนานฝูโถว - สะพานบนทะเลเยี่ยอู๋ - เกาะเป็ยโน - ถนนจ่งลู่ซาน	✓	✓		COUNTRY INN & SUITES BY RADISSON HOTEL 4 ดาว หรือเทียบเท่า
4	เซียหมิน - หมู่บ้านเจิงซัวอัน - จตุรัสดนตรี - ซาดหาดหวงฉีว - ชายหาดหนึ่งประเทศสองระบบ - รถไฟใต้ดินข้ามทะเล - เชื้อนยาวลิปลี่	✓	✓	✓	COUNTRY INN & SUITES BY RADISSON HOTEL 4 ดาว หรือเทียบเท่า
5	Time Meets island - ถนนหวนตาลู๋ - หมู่บ้านเจิงซัวอัน - เชื้อนยาวลิปลี่ - สนามบิงเซียหมินเกาฉี - สนามบิงสุววรรณภูมิ	✓	✓	✈	

รายการทัวร์ข้างต้นอาจมีการสลับปรับเปลี่ยนเพื่อความเหมาะสม

กำหนดการเดินทาง ตุลาคม 2569

วันแรก กรุงเทพมหานคร สนามบินสุวรรณภูมิ

22.50 น. พร้อมกัน ณ สนามบินสุวรรณภูมิ อาคารผู้โดยสารขาออกชั้น 4 เคาน์เตอร์สายการบินเซียเหมิน แอร์ไลน์ **XIAMEN AIRLINES (MF)**

หมายเหตุ : เคาน์เตอร์เช็คอินปิดบริการก่อนเวลาเครื่องออก 60 นาที และไม่มีประกาศเตือนผู้โดยสารขึ้นเครื่อง ดังนั้นผู้โดยสารจำเป็นต้องพร้อม ณ ประตูขึ้นเครื่องก่อนเวลาเครื่องออกอย่างน้อย 45 นาที

วันที่สอง สนามบินสุวรรณภูมิ – สนามบินเซียเหมินเกาฉี – ตลาดเช้าปาซื่อ No.8 – สวนพฤกษศาสตร์เซียเหมิน(รวมลิฟต์ขึ้นเขา+รถกอล์ฟ)

🌙 (-/L/D)

01.50 น. ออกเดินทางสู่เมืองเซียเหมิน มณฑลฝูเจี้ยน ประเทศจีนโดยเที่ยวบิน **MF 844** บริการอาหารและเครื่องดื่มบนเครื่อง

(น้ำหนักกระเป๋าโหลดใต้ท้องเครื่อง ท่านละ 1 ใบ น้ำหนักรวมสูงสุดไม่เกิน 23 กิโลกรัม และถือขึ้นเครื่องได้อีกท่านละ 1 ใบ ไม่เกิน 5 กิโลกรัม)

06.15 น. เดินทางถึง **สนามบินเซียเหมินเกาฉี** (เวลาท้องถิ่นเร็วกว่าประเทศไทย 1 ชั่วโมง) ผ่านพิธีการตรวจเอกสารการเข้าเมืองและรับสัมภาระเป็นที่เรียบร้อยแล้ว....

นำท่านเดินทางเข้าสู่ตัวเมืองเซียเหมิน ซึ่งเป็นหนึ่งในเมืองท่องเที่ยวที่มีเสน่ห์ที่สุดของภูมิภาคตะวันออกเฉียงใต้ของประเทศจีน โดดเด่นด้วยบรรยากาศ เมืองชายทะเลสไตล์ยุโรป ผสมผสานกับวัฒนธรรมจีนสกุเกี้ยนอย่างลงตัว จนได้รับฉายาว่าเป็นเมืองแห่งความโรแมนติกและความสงบ



นำท่านเดินทางสู่ **ตลาดเช้าปาซือ No.8** ตลาดสดเก่าแก่ที่มีชื่อเสียงและใหญ่ที่สุดแห่งหนึ่งในเซี่ยเหมิน ที่สะท้อนวิถีชีวิตท้องถิ่นได้อย่างชัดเจนที่สุดแห่งหนึ่ง ตลาดแห่งนี้ขึ้นชื่อเรื่องอาหารทะเลที่สดใหม่มาก ทั้งปลา กุ้ง หอย ปู และของทะเลแปลกๆ ที่ส่งตรงจากท่าเรือ อีสระเดินเที่ยวชมบรรยากาศยามเช้า

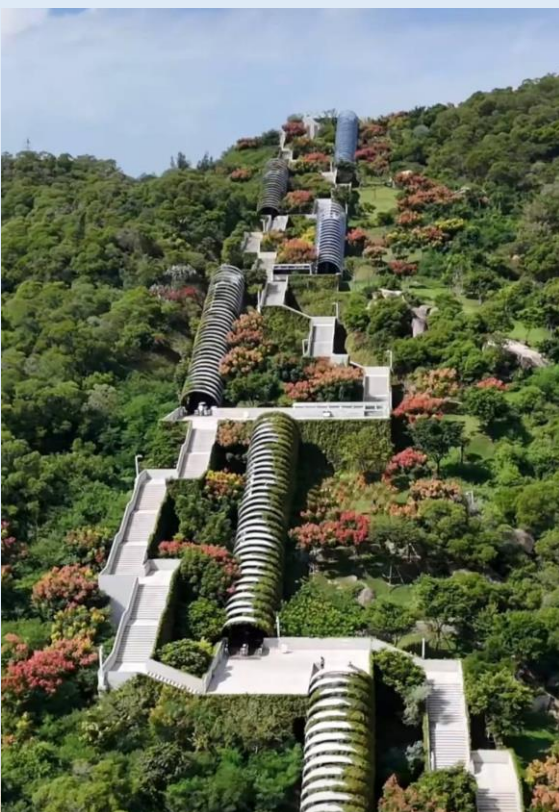
****แนะนำเมนูอาหารเช้าท้องถิ่น น้ำถั่วลิสง+ปอเปี๊ยะทอด (ค่าอาหารไม่รวมในรายการทัวร์)**



กลางวัน

🕒 บริการอาหารกลางวัน ณ ภัตตาคาร

นำท่านเดินทางสู่ **สวนพฤกษศาสตร์เซี่ยเหมิน** สถานที่ท่องเที่ยวระดับ 5A ของประเทศจีนที่พลาดชมไม่ได้ โดยเฉพาะไฮไลท์สองโซนยอดฮิตคือ โซนป่าฝนเขตร้อน และ โซนกระบองเพชร ซึ่งเปรียบเสมือนดินแดนมหัศจรรย์ใจกลางเมือง เป็นจุดยอดฮิตที่จำลองป่าดิบชื้น มีการพ่นละออง



หมอกเป็นเวลา ทำให้ดูเหมือนหลุดเข้าไปในป่าเทพนิยายหรือ “ฟอแมดแห่งออซ” ไม่ว่าจะเป็นพีชพรรณเมืองร้อนนานาชนิด ต้นไม้ใหญ่ที่มีรากอากาศ และอากาศที่ชุ่มชื้นตลอดเวลา สวนกระบองเพชรขนาดมหึมาที่ตั้งตระหง่านตัดกับท้องฟ้า ถ่ายรูปแนวซิคๆ เท่ๆ เหมือนอยู่ทะเลทรายหรือต่างประเทศ

ค่า

📍 บริการอาหารเช้า ณ ภัตตาคาร

ที่พัก **COUNTRY INN & SUITES BY RADISSON HOTEL** ระดับ 4 ดาวหรือเทียบเท่า



วันที่สาม

เชียงใหม่ - วัดหนานผู้โถว - สะพานบนทะเลเยื่อ - เกาะเป็ยนโน - ถนนจ่งลูซาน

📍 (B/L/-)

เช้า

📍 บริการอาหารเช้า ณ ห้องอาหารของโรงแรม

นำท่านเดินทางสู่ **วัดหนานผู้โถว** เป็นหนึ่งในวัดพุทธนิกายมหายานที่มีชื่อเสียงและเก่าแก่ที่สุดของเมืองเชียงใหม่ ตั้งอยู่บริเวณเชิงเขาอู่เหล่า ติดกับมหาวิทยาลัยเชียงใหม่ สร้างขึ้นตั้งแต่สมัยปลายราชวงศ์ถัง และได้รับการบูรณะในสมัยราชวงศ์ชิง ภายในวิหารหลักเป็นที่ประดิษฐานของพระโพธิสัตว์กวนอิม ซึ่งเป็นที่เคารพสักการะอย่างสูงของผู้คนในเรื่องของความเมตตาและโชคลาภ หลังกาของที่นี่สี่เหลี่ยมรถและงานแกะสลักไม้สไตล์จีนตอนใต้ที่วิจิตรงดงาม โชนหลังวัดมีเส้นทางเดินขึ้นเขาอู่เหล่า สามารถชมวิวมืองเชียงใหม่และวิวทะเลแบบพาโนรามาได้



นำท่านเดินทางสู่ **สะพานเหยียนหวู่** หรือ สะพานบนผิวนทะเล เนื่องจากตัวสะพานถูกออกแบบให้ทอดตัวขนานไปกับแนวชายฝั่งและแนบชิดกับผิวน้ำมาก ทำให้รู้สึกเหมือนขับรถหรือเดินเล่นอยู่บนผิวน้ำ



นำท่านเดินทางไปยังท่าเรือ.....

นั่งเรือข้ามฟากไปยัง **เกาะเปียนโน** หรือ **เกาะกู่ลิ่งอวี่** เป็นเกาะมรดกโลก นอกชายฝั่งเมืองเซี่ยเหมิน เกาะนี้โดดเด่นด้วยสถาปัตยกรรมสไตล์ยุโรปสุดคลาสสิก ถนนที่เต็มไปด้วยเสียงดนตรี และความเจียบสงบเนื่องจากเป็นพื้นที่ปลอดรถยนต์ 100% เหตุผลที่เกาะนี้ได้รับฉายาเพราะบนเกาะมีความหนาแน่นของเปียโนมากที่สุดในจีน ถือเป็นแหล่งกำเนิดนักเปียโนชื่อดังระดับโลก ที่จัดแสดงเปียโนโบราณหายากจากทั่วโลก



นำท่านเดินเที่ยวชม **ถนนคนเดินหลงโถวู่** ศูนย์กลางความคึกคักที่ตัดผ่านใจกลางย่านประวัติศาสตร์ มีอาคารสไตล์ยุโรปชั้นล่างถูกดัดแปลงให้เป็นร้านค้า คาเฟ่เก๋ๆ และร้านของฝากสไตล์วินเทจ อบอวลไปด้วยกลิ่นอายของสตรีทฟู้ดท้องถิ่น
...นำท่านไปยังท่าเรือข้ามฟากกลับเข้าเมือง
จากนั้นนำท่านเดินทางสู่ **ถนนจงซานลู** ย่านช้อปปิ้งและท่องเที่ยวที่เก่าแก่และมีชื่อเสียงที่สุดของเซี่ยเหมิน สร้างขึ้นตั้งแต่ปี ค.ศ. 1925 มีความยาวประมาณ 1.2 กิโลเมตร มีร้านค้าแบรนด์เนม ร้านของฝาก และสตรีทฟู้ดท้องถิ่นมากมายให้นักท่องเที่ยวได้เพลิดเพลินกับการช้อปปิ้ง



****อิสระมืออาหารค่ำตามอัธยาศัย เพื่อให้ทุกท่านช้อปปิ้งได้อย่างเต็มที่ ****

ที่พัก **COUNTRY INN & SUITES BY RADISSON HOTEL** ระดับ 4 ดาวหรือเทียบเท่า



วันที่สี่

เซี่ยเหมิน - หมู่บ้านเจิงชวอัน - ซาดหาดหินกรวด Music Square - ซาดหาดหวงชัว - ซายหาดหนึ่งประเทศระบบ - รถไฟใต้ดินข้ามทะเล - เชื้อนยาวสิบลี้

🕒 (B/L/D)

เช้า

🕒 บริการอาหารเช้า ณ ห้องอาหารของโรงแรม
นำท่านเดินทางสู่ **หมู่บ้านเจิงชวอัน** ตั้งอยู่ในเขต
ชื่อหมิง เดิมเป็นหมู่บ้านชาวประมงเก่าแก่ที่
เปลี่ยนโฉมเป็นแหล่งท่องเที่ยวแนวอาร์ตยอดเยี่ยม
บรรยากาศผสมผสานวัฒนธรรมดั้งเดิมเข้ากับคา
เฟ่ ร้านอาหารสไตล์ฮิปสเตอร์ เหมาะสำหรับการ
เดินเล่นและถ่ายรูปเดิมเป็นหมู่บ้านชาวประมงที่
เห็นความดั้งเดิม ปัจจุบันรายล้อมด้วยร้านค้า
ทันสมัยและร้านอาหารทะเลที่ขึ้นชื่อ



นำท่านเดินทางสู่ **ถนนหวนเตาสู่** หรือที่รู้จักในชื่อ "ถนนวงแหวนรอบเกาะ" เป็นถนนท่องเที่ยว
เลียบชายฝั่งที่มีชื่อเสียงที่สุดในนครเซี่ยเหมิน ถนนสายนี้ถูกยกย่องว่าเป็นหนึ่งในเส้นทางวิ่ง
มาราธอนที่สวยงามที่สุดในโลก นำท่านชม **จัตุรัสดนตรี** หรือ **Music Square** ถูกตกแต่งในธีมดนตรี มี
ประติมากรรมรูปเครื่องดนตรี ตัวโน้ต และลายแทงโน้ตเพลงบนพื้น มีม้านั่งไม้หันหน้าออกสู่ทะเล
ได้ร่มไม้ บรรยากาศจะดูอาร์ต โรแมนติก มีโซดหินและก้อนกรวดสลัปหินทราย



ต่อด้วย **ชายหาดหงฉวี** เป็นผืนทรายสีทองละเอียดที่กว้างใหญ่ และมีน้ำทะเลค่อนข้างใสและสะอาดมองเห็นวิวทะเลเปิดกว้างสุดลูกหูลูกตาให้ความรู้สึกถึงบรรยากาศชายทะเลที่สงบในช่วงกลางวัน แต่จะคึกคักมากในช่วงเช้ามีด



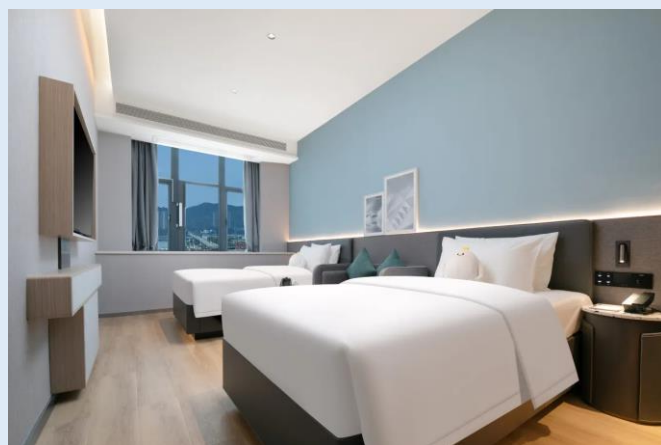
ปิดท้ายด้วย **ชายหาดหนึ่งประเทศสองระบบ** ถือเป็นหาดทรายยาวที่มีไฮไลท์คือ ป้ายคำขวัญสีแดงขนาดใหญ่ยักษ์ ที่เขียนว่า “หนึ่งประเทศสองระบบรวมประเทศจีน” ตั้งเด่นอยู่ริมหาด มีความสำคัญทางประวัติศาสตร์และการเมืองแฝงความตื่นตาตื่นใจ เพราะในวันที่ฟ้าเปิดจะสามารถมองเห็นเกาะจินเหมิน (ของฝั่งไต้หวัน) ได้อย่างชัดเจนด้วยตาเปล่า





นำท่านเดินทางสู่ **เขื่อนยาวลี้บลิ** นครเซี่ยเหมิน คือเส้นทางของ รถไฟใต้ดินสาย 1 ซึ่งได้รับการขนานนามว่าเป็น "รถไฟสาย Spirited Away" ในชีวิตจริง เนื่องจากมีช่วงที่รถไฟวิ่งพ่นอุโมงค์ขึ้นมาบนดินเพื่อข้ามสะพานเหนือน้ำทะเล รถไฟจะวิ่งบนคั่นกันน้ำเป็นระยะทางประมาณ 2 กิโลเมตร ทำให้ผู้โดยสารมองเห็นวิวทะเลกว้างไกลทั้งสองฝั่ง



ค่ำ  บริการอาหารค่ำ ณ ภัตตาคาร !!พิเศษบุฟเฟ่ต์ปิ้งย่างหม้อไฟ
ที่พัก **COUNTRY INN & SUITES BY RADISSON HOTEL** ระดับ 4 ดาวหรือเทียบเท่า



วันที่ห้า **Time Meets island – SM CITY MALL – สนามบินเซี่ยเหมินเกาฉี – สนามบินสุวรรณภูมิ**
 (B/L/-)

เช้า  บริการอาหารเช้า ณ ห้องอาหารของโรงแรม
นำท่านเดินทางสู่ **Time Meets island** หรืออิมปาร์ควัฒนธรรมแห่งใหม่ในเซี่ยเหมิน ที่เน้นการนำเสนอศิลปวัฒนธรรมพื้นเมืองของชาวหมินหนาน ผ่านนวัตกรรมแสงสีเสียงและสถาปัตยกรรม

ย้อนยุค เสมือน “เดินทางย้อนเวลา” ไปสัมผัสบรรยากาศคณพลผู้เจี้ยนตอนใต้ในอดีต ภายใต้ธีมพาร์ค มีการแสดงศิลปะพื้นเมืองและกิจกรรมเชิงวัฒนธรรม เช่น การชมการแสดงพื้นบ้าน และจุดเช็คอินถ่ายรูปที่สะท้อนเอกลักษณ์ของเมือง



กลางวัน  บริการอาหารกลางวัน ณ ภัตตาคาร

นำท่านช้อปปิ้งตามอัธยาศัยที่ **SM CITY MALL** หนึ่งในศูนย์การค้าที่ใหญ่และได้รับความนิยมที่สุดในเมืองเซียเหมิน ประเทศจีน ตั้งอยู่บนถนน Jiahe เขต Siming ประกอบด้วย 3 โซนหลัก ได้แก่ ร้านค้าแบรนด์ทั่วไป โรงภาพยนตร์ ร้านอาหาร และแบรนด์ระดับพรีเมียม



****อิสระซื้ออาหารค่ำตามอัธยาศัย เพื่อให้ทุกท่านช้อปปิ้งได้อย่างเต็มที่ ****

นำท่านเดินทางไปยัง **สนามบินเซียเหมินเกาฉี**

22.20 น. ออกเดินทางกลับโดยเที่ยวบินที่ **MF 843** บริการอาหารและเครื่องดื่ม

00.50 น.+1 เดินทางถึง**สนามบินสุวรรณภูมิ กรุงเทพฯ**โดยสวัสดิภาพและความประทับใจ



อัตรารวม

ค่าตัวเครื่องบิน เส้นทาง
กรุงเทพฯ-เชียงใหม่-กรุงเทพฯ



กระเป๋าสัมภาระ 1 ใบน้ำหนักไม่เกิน



กระเป๋าถือขึ้นเครื่องบิน 1 ใบ
น้ำหนักไม่เกิน 5 กก.

ค่าโรงแรมที่พักตามรายการ พักห้องละ 2-3 ท่าน



ค่าเรือข้ามฟาก
เชียงใหม่ - เกาะกูดังอวี
เกาะกูดังอวี - เชียงใหม่



TWIN BED
เตียงคู่



DOUBLE BED
เตียงเดี่ยว



TWIN+Extra
Bed

หรือ



เตียงเสริม

ห้อง TWIN+Extra Bed ขึ้นอยู่กับการจัดการแต่โรงแรม



ค่าอาหารตามที่ระบุในรายการ
(สงวนสิทธิ์ในการสลับมือ
หรือเปลี่ยนแปลงเมนูตามสถานการณ์)



ค่าประกันภัยอุบัติเหตุระหว่างการเดินทาง
วงเงิน 1 ล้านบาท
(เงื่อนไขเป็นไปตามกรมธรรม์)



ค่าธรรมเนียมเข้าชมสถานที่ตามที่ระบุ

ค่าน้ำดื่มบนรถวันละ 1 ขวด/ท่าน



ค่ารถได้ขนาเที่ยวตามที่ระบุในรายการ



บริษัท ประกันภัยไทยวิวัฒน์ จำกัด (มหาชน) สำนักงานใหญ่
71 ถนนดินแดง แขวงสามเสนใน เขตพญาไท กรุงเทพฯ 10400
โทร. 02-6950800 แฟกซ์: 02-6950808
THAIWAT INSURANCE PCL
71 Din Daeng Road, Samsen Nai, Phaya Thai, Bangkok 10400

ข้อตกลงการขอเอาประกันภัยอุบัติเหตุเดินทาง
สำหรับธุรกิจนำเที่ยวและมีคู่เทศก์
แผนประกันภัย ธรรมชาติ



แผนประกันภัย

ธรรมชาติ 25



ข้อตกลงคุ้มครอง (Insuring Agreement)

ไม่จำกัดอายุผู้ทำประกันภัย (No age limit)

จำนวนเงินเอาประกันภัย (บาท)
Sum Insured (Bht.)

1. เสียชีวิต สูญเสียอวัยวะ สายตา หรือทุพพลภาพถาวรสิ้นเชิง อ.บ.1 ต่อคน P.A.1: Loss of life, dismemberment, loss of sight or total permanent disability per person	1,000,000
2. การรักษาพยาบาลต่ออุบัติเหตุแต่ละครั้ง ต่อคนหรือต่อระยะเวลาการเดินทาง คุ้มครองไม่เกิน Medical expenses due to accident, limit per person and per period of insurance	500,000
2.1 การเคลื่อนย้ายผู้ป่วยกลับภูมิลำเนา หรือสถานพยาบาลจากกรณีอุบัติเหตุ การเดินทาง กลับประเทศหรือโรงพยาบาลที่เหมาะสมในประเทศ รวมถึงการเดินทางด้วยรถพยาบาลจากจุดเกิดเหตุ ไปยังสถานพยาบาลขณะอยู่ในต่างประเทศ (รวมอยู่ในค่ารักษาพยาบาล ข้อ 2.) Evacuation expense from injury, return transport of insured to residence or to suitable hospital closest to residence, incl. appropriate car ambulance from event place to hospital (included in no.2 sum insured)	100,000
2.2 การรักษาพยาบาลอื่นเนื่องมาจากการก่อการร้าย ต่ออุบัติเหตุแต่ละครั้ง ต่อคนหรือต่อระยะ เวลาการเดินทาง (รวมอยู่ในค่ารักษาพยาบาล ข้อ 2.) Medical Expenses due to Act of Terrorism, limit per person and per period of insurance, (included in no.2 sum insured)	30,000
2.3 คุ้มครองพิเศษ ค่ารักษาพยาบาลจาก อุบัติเหตุจากการเล่นสกี, การดำน้ำ (snorkeling), ผู้โดยสารเรือเร็ว, บานาน่าโบท, เจ็ทสกี, เรือลากร่มและซีวอร์กเกอร์ ต่ออุบัติเหตุแต่ละครั้งต่อคนหรือต่อ ระยะเวลาการเดินทาง (รวมอยู่ในค่ารักษาพยาบาล ข้อ 2.) Special coverage : Medical expenses arising from accident from skiing, snorkeling, speed boat, banana boat, jet ski, parasailing (pulled by speed boat), sea walker, per each accident (included in no.2 sum insured)	คุ้มครอง Covered
3. ค่าใช้จ่ายในการขนส่งศพกลับภูมิลำเนา คุ้มครองไม่เกิน Repatriation expense for mortal remains	100,000
4. อาหารเป็นพิษ คุ้มครองไม่เกิน Food poisoning	100,000
5. ชดเชยรายได้รายวันในกรณีเข้ารับรักษาพยาบาลผู้ป่วยในจากอุบัติเหตุในและต่างประเทศต่อวัน (สูงสุด 30 วัน) Hospitalization benefit from injury - domestic and outbound per day (max 30 days)	800

****หากลูกค้าสนใจซื้อประกันสุขภาพเพิ่มเติมสามารถติดต่อสอบถามได้ที่เจ้าหน้าที่****



อัตรานี้ไม่รวม

ค่าใช้จ่ายส่วนตัว เช่น อาหารและเครื่องดื่มที่สั่ง
เพิ่มพิเศษ, โทเรคัพ, โทเรซาร์, อินเทอร์เน็ต,
มินิบาร์และอื่นๆที่ไม่ได้ระบุในรายการ

ค่าใช้จ่ายอันเกิดจากความล่าช้าของสายการบิน,
อุบัติเหตุทางธรรมชาติ, การประท้วง, การก่อการจลาจล,
การนัดหยุดงาน, ซึ่งอยู่เหนือความควบคุมของบริษัท

ค่าภาษีมูลค่าเพิ่ม 7% และ ภาษีบริการ 3%(กรณีนิติบุคคล)

ค่าส่วนต่างน้ำหนักกระเป๋าสัมภาระเกิน 23 กก.

ค่าใช้จ่ายอันเกิดจากการถูกปฏิเสธไม่ให้ออก และ
เข้าเมืองจากเจ้าหน้าที่ตรวจคนเข้าเมือง
เจ้าหน้าที่กรมแรงงานทั้งในประเทศไทย และต่างประเทศ
ซึ่งอยู่นอกเหนือความควบคุมของบริษัท

ค่าทิปไกด์ท้องถิ่น, คนขับรถ และหัวหน้าทัวร์
ท่านละ 1,500 บาท



เงื่อนไขการจอง

1. กรุณาวางเงินมัดจำทำนละ 10,000 บาท / 15,000 บาท (ช่วงเทศกาล) ภายใน 3 วันหลังการจอง
2. ค่าทัวร์ส่วนที่เหลือชำระ 30 วันก่อนเดินทาง (นับรวมวันเสาร์และวันอาทิตย์)
3. กรณีจองน้อยกว่าวันเดินทาง 30 วัน บริษัท ขอสงวนสิทธิ์เก็บค่าทัวร์เต็มจำนวนในวันที่จองเท่านั้น
4. กรณีที่ท่านชำระค่าทัวร์ทั้งหมดแล้ว หรือบางส่วนบริษัท ถือว่าท่านได้ยอมรับเงื่อนไขและข้อตกลงต่างๆที่ได้ระบุไว้ทั้งหมดนี้แล้ว



เงื่อนไขการยกเลิกการเดินทาง

1. แจ้งยกเลิกก่อนการเดินทางล่วงหน้า 30 วันขึ้นไป (นับรวมเสาร์-อาทิตย์) ก่อนวันนำเที่ยว คืนเงินทั้งหมดที่เหลือหลังหักค่าใช้จ่ายที่เกิดขึ้นจริง เช่นค่าวีซ่า ค่ามัดจำบัตรโดยสารของสายการบิน และค่าใช้จ่ายที่เป็นอื่นๆ
2. แจ้งยกเลิกก่อนการเดินทาง 15-29 วันก่อนวันนำเที่ยว คืนเงิน 50 %ของค่าทัวร์ ในทุกกรณี
3. แจ้งยกเลิกก่อนเดินทาง 0-14 วัน วันก่อนวันนำเที่ยว ขอสงวนสิทธิ์เก็บเงินค่าทัวร์ทั้งหมดในทุกกรณี
4. แจ้งยกเลิกในกรณีที่ท่านชำระเงินผ่านบัตรเครดิตเข้ามา จะไม่สามารถยกเลิกทัวร์ได้ แต่จะเก็บไว้ในรูปแบบเครดิต ซึ่งท่านสามารถนำเครดิตนี้ไปใช้ในการซื้อทัวร์ครั้งถัดไปกับทางบริษัท



เงื่อนไขการออกเดินทาง

1. คณะเดินทางจำเป็นต้องมีขั้นต่ำ 15 ท่าน หากต่ำกว่ากำหนด คณะจะไม่สามารถเดินทางได้ แต่หากผู้เดินทางทุกท่านยินดีที่จะชำระค่าบริการเพิ่มเพื่อให้คณะออกเดินทางได้ ทางบริษัทยินดีที่จะประสานงาน เพื่อให้ทุกท่านเดินทางตามความประสงค์ต่อไป และทางบริษัทขอสงวนสิทธิ์ในการงดออกเดินทาง หรือ เลื่อนการเดินทางไปในพีเรียดวันอื่นต่อไป โดยทางบริษัทฯ จะแจ้งให้ท่านทราบล่วงหน้าอย่างน้อย 10 วันก่อนเดินทางเพื่อวางแผนการเดินทางใหม่อีกครั้ง ทั้งนี้ กรุณาอย่าเพิ่งคอนเฟิร์มผลงาน สอบถามเจ้าหน้าที่ทุกครั้ง ก่อนทำการออกตัว เพื่อยืนยันว่าทัวร์คณะที่ท่านจองไว้สามารถออกเดินทางได้หรือไม่ หากท่านออกบัตรโดยสารโดยไม่ได้รับการยืนยันจากบริษัทฯ แล้วปรากฏว่าทัวร์คณะนั้นยกเลิก หรือสายการบินเปลี่ยนแปลงเวลาบิน และเที่ยวบิน บริษัทฯไม่รับผิดชอบค่าใช้จ่ายใดๆ เพราะถือว่าท่านได้ยอมรับเงื่อนไขดังกล่าวแล้ว
2. บริษัทขอสงวนสิทธิ์ในการเก็บค่าใช้จ่ายทั้งหมด กรณีที่ท่านยกเลิกการเดินทางและมีผลให้คณะเดินทางไม่ครบตามจำนวนที่บริษัท กำหนดไว้ (15 ท่าน)เนื่องจากเกิดความเสียหายต่อทางบริษัท และผู้เดินทางคนอื่นๆ ในคณะเดียวกัน บริษัทฯต้องนำไปชำระค่าเสียหายต่างๆจากการยกเลิกของท่าน



เงื่อนไขอื่นๆ

1. เมื่อท่านตกลงชำระเงินมัดจำหรือค่าทัวร์ทั้งหมดกับทางบริษัทฯ แล้วทางบริษัทฯ จะถือว่าท่านได้ยอมรับเงื่อนไข และข้อตกลงต่างๆ ทั้งหมด
2. รายการและราคาสามารถเปลี่ยนแปลงได้ตามเหมาะสมโดยไม่ต้องแจ้งให้ทราบล่วงหน้าขึ้นอยู่กับประกาศเปลี่ยนแปลงราคาของสายการบินและอัตราแลกเปลี่ยน
3. หากท่านถูกปฏิเสธการเข้า – ออกเมืองด้วยเหตุผลทางการเมือง หรือเหตุผลใดๆ ก็ตาม ซึ่งอยู่นอกเหนือความรับผิดชอบของบริษัทฯ บริษัทฯ ไม่คืนเงิน และไม่มีการจ่ายค่าชดเชยให้แก่ท่าน ไม่ว่ากรณีใดๆ (ไม่ว่าทั้งหมดหรือบางส่วน) รวมทั้งเหตุสุดวิสัย เช่น ภัยธรรมชาติต่างๆ การนัดหยุดงาน, การสไตรค์, ปัญหาอันเนื่องมาจากสุขภาพส่วนบุคคล, ปัญหาความล่าช้าของสายการบิน, การยกเลิกเที่ยวบินหรือการเปลี่ยนแปลงเที่ยวบินอันเนื่องมาจากสายการบิน
4. ค่าบริการที่ท่านชำระเป็นการชำระแบบเหมาขาด และบริษัทได้ชำระให้กับตัวแทนแต่ละแห่งแบบเหมาขาดเช่นกัน หากท่านมิได้ท่องเที่ยวตามรายการ หรือไม่ใช้บริการส่วนหนึ่งส่วนใด ท่านจะขอค่าบริการคืนไม่ได้
5. กรุ๊ปที่เดินทางช่วงหน้าเทศกาลที่ต้องการรันเต็มมัดจำกับสายการบิน หรือผ่านตัวแทนทั้งในและต่างประเทศ รวมไปถึงเที่ยวบินพิเศษ Charter flight, Extra flight จะไม่มีการคืนเงินมัดจำหรือเงินค่าทัวร์ทั้งหมด
6. สำหรับท่านที่จะออกตัวเครื่องบินภายในประเทศ, ตัวรถไฟ, ตัวรถทัวร์ กรุณาสอบถามเจ้าหน้าที่ทุกครั้ง ก่อนทำการออกตัว เพื่อยืนยันว่าทัวร์คณะที่ท่านจองไว้สามารถออกเดินทางได้หรือไม่ หรือสายการบินมีการปรับเปลี่ยนเที่ยวบิน หรือเวลาบินหรือไม่ หากท่านออกบัตรโดยสารโดยไม่ได้รับการยืนยันจากบริษัทฯ แล้วปรากฏว่าทัวร์คณะนั้นยกเลิก หรือสายการบินเปลี่ยนแปลงเวลาบิน และเที่ยวบิน บริษัทฯ ไม่รับผิดชอบค่าใช้จ่ายใดๆ เพราะถือว่าท่านได้ยอมรับเงื่อนไขดังกล่าวแล้ว
7. กรุณาตรวจสอบพาสปอร์ตของท่านก่อนออกเดินทางทุกครั้งว่า หนังสือเดินทางต้องไม่มีการชำรุด เปียกน้ำ การขีดเขียนรูปต่างๆ หรือมีตราประทับลวดลายการ์ตูน ที่ไม่ใช่ว่าการประทับตราอย่างเป็นทางการของประเทศนั้นๆ หากเจ้าหน้าที่ตรวจคนเข้าเมืองปฏิเสธการเข้าหรือ ออกเมืองของท่าน ทางบริษัทฯ ไม่รับผิดชอบใดๆ ทั้งสิ้น
8. กรณีที่มี “คดีความ” ที่ไม่อนุญาตให้เดินทางออกนอกประเทศได้ กรุณาตรวจสอบก่อนการจองทัวร์ว่าท่านสามารถเดินทางออกประเทศได้หรือไม่ ซึ่งเป็นสิ่งที่อยู่นอกเหนือการควบคุมของบริษัทฯ ถ้าไม่สามารถเดินทางได้ทางบริษัทฯ ไม่ขอรับผิดชอบใดๆ ทั้งสิ้น
9. กรณีหญิงตั้งครรภ์ เดินทาง ท่านต้องมีใบรับรองแพทย์ระบุชัดเจนว่าสามารถเดินทางออกนอกประเทศได้ รวมถึงอายุครรภ์ที่ชัดเจน ซึ่งเป็นสิ่งที่อยู่นอกเหนือการควบคุมของบริษัทฯ ทางบริษัทฯ ไม่ขอรับผิดชอบใดๆ ทั้งสิ้น

ข้อมูลเพิ่มเติมเรื่องตั๋วเครื่องบิน



1. ในการเดินทางเป็นหมู่คณะ ผู้โดยสารจะต้องเดินทางไป-กลับพร้อมกัน หากต้องการเคลื่อนวันเดินทางกลับ ท่านจะต้องชำระค่าใช้จ่ายส่วนต่างที่สายการบิน และบริษัททัวร์เรียกเก็บ
2. การจัดที่นั่งของกรุป เป็นไปโดยสายการบินเป็นผู้กำหนด ซึ่งทางบริษัทฯ ไม่สามารถเข้าไปแทรกแซงได้
3. ในกรณียกเลิกการเดินทาง และได้ดำเนินการ ออกตั๋วเครื่องบินไปแล้ว (กรณีที่ตัวสามารถทำ REFUND ได้) ผู้เดินทางต้องรอ REFUND ตามระบบของสายการบินเท่านั้น

ข้อมูลเพิ่มเติมเรื่องโรงแรมที่พัก



1. เนื่องจากการวางแผนห้องพักของแต่ละโรงแรมแตกต่างกัน จึงอาจทำให้ห้องพักแบบห้องเดี่ยว (Single) และห้องคู่ (Twin/Double) และห้องพักแบบ 3 ท่าน (Triple Room) ห้องพักอาจจะไม่ติดกัน
2. กรณีที่มีงานจัดประชุมนานาชาติ (Trade Fair) หรือเทศกาล เป็นผลให้ค่าโรงแรมสูงขึ้นมากและห้องพักอาจเต็ม บริษัทฯ ขอสงวนสิทธิ์ในการ ปรับเปลี่ยนเพื่อให้เกิดความเหมาะสม

การเดินทางเป็นครอบครัว



· หากท่านเดินทางเป็นครอบครัวใหญ่ หรือเดินทางพร้อมสมาชิกในครอบครัวที่ต้องได้รับการดูแลเป็นพิเศษ (Wheelchair), เด็ก, และผู้สูงอายุ มีโรคประจำตัว ไม่สะดวกในการเดินทางท่องเที่ยวติดต่อกัน ท่านและครอบครัวต้องให้การดูแลสมาชิกภายในครอบครัวของท่านเอง เนื่องจากการเดินทางเป็นหมู่คณะ หัวหน้าทัวร์มีความจำเป็นต้องดูแลคณะทัวร์ทั้งหมด

ความรับผิดชอบ

· บริษัทเป็นเพียงตัวแทนการท่องเที่ยว สายการบินและตัวแทนการท่องเที่ยวในต่างประเทศซึ่งไม่อาจรับผิดชอบต่อความเสียหายต่างๆ ที่อยู่เหนือการควบคุมของเจ้าหน้าที่บริษัทฯ อาทิ การนัดหยุดงาน การจลาจล เปลี่ยนแปลงเที่ยวบินหรือกำหนดเวลาในตารางบิน ภัยธรรมชาติ ฯลฯ หรือค่าใช้จ่ายเพิ่มเติมที่เกิดขึ้น ทั้งทางตรง หรือทางอ้อม เช่น การเจ็บป่วย การถูกทำร้าย การสูญหาย ความล่าช้า หรือ จากอุบัติเหตุต่างๆ ฯลฯ หรือต่อการตอบปฏิเสธการเข้าและออกเมืองของเจ้าหน้าที่ตรวจคนเข้าหรือออกเมือง อันเนื่องมาจากมีสิ่งผิดกฎหมาย หรือเอกสารการเดินทางไม่ถูกต้อง หรือการถูกปฏิเสธในกรณีอื่นๆ