



บริษัท เอ็มมี ดรีม เดสทินเนชั่น จำกัด AIMMY DREAM DESTINATIONS CO.,LTD.

35/232 หมู่บ้านสีวลี-ปิ่นเกล้า สาทร หมู่ที่ 1 ซอย 5/12 ถนนราชพฤกษ์
ตำบลบางขุนทอง อำเภอบางกรวย จังหวัดนนทบุรี 11130



AIMMY
DREAM DESTINATIONS
License No. 11/12888

☎ 062-290-9822

📘 AIMMY Dream Destinations

🎵 @aimmydreamdestinations

✉ aim.pratchexcursion@gmail.com

📺 @aimmydreamdestinations

🌐 www.aimmydd.com



เริ่มต้น
135,900
บาท
รวมภาษีและค่าบริการ
★★★★★

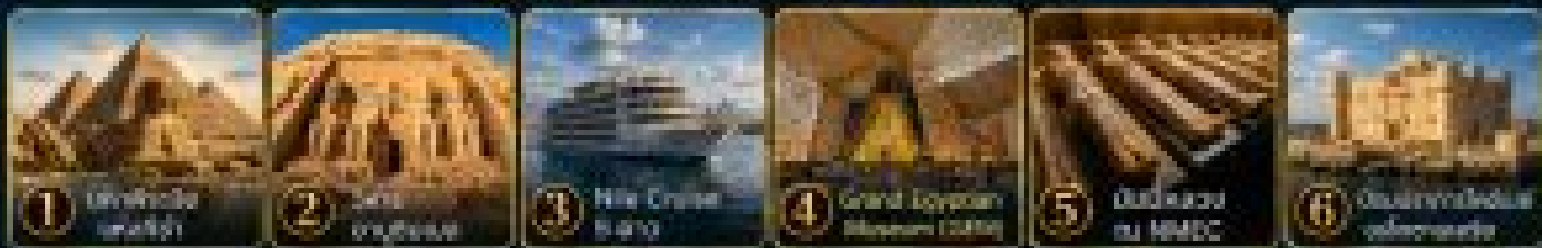
แพคเกจ อียิปต์ + 10 วัน 7 คืน +

สัมผัสอารยธรรมที่ยิ่งใหญ่ที่สุดของโลก

เที่ยวชม ไคโร + เมดิเตอร์เรเนียน + ออัสตรา + อีสวาน + ออัสตรา + เมดิเตอร์เรเนียน + ออัสตรา

ตั๋วเครื่องบินไป-กลับ 5 ชั้น 3 ชั้น + บริการอื่น 2 ต.

📅 เปิดทาง เที่ยวบิน 2569 - มีนาคม 2570



จองก่อนเต็ม!

สัมผัส 50 ปีแห่งความทรงจำ
กับเส้นทางที่ครบที่สุด

ที่นี้จะมีจำนวนจำกัด

Emirates

เริ่มต้น 
135,900
บาท
รวมวีซ่าและทิปแล้ว
★★★★★

แกรนด์ อียิปต์

10 วัน 7 คืน

สัมพัศอารยธรรมที่ยิ่งใหญ่ที่สุดของโลก

เที่ยวครน ไคโร • เมมฟิส • อาบูซิมเบล • อัสวาน • ลุดซอร์ • มหาพีระมิดกัซ่า • อเล็กซานเดรีย

ล่องเรือแม่น้ำไนล์ 5 ดาว 3 คืน • บินภายใน 2 ขา

📅 เดินทาง กันยายน 2569 - มีนาคม 2570



1 มหาพีระมิด
แห่งกัซ่า



2 วิหาร
อาบูซิมเบล



3 Nile Cruise
5 ดาว



4 Grand Egyptian
Museum (GEM)



5 มัมมี่หลวง
ณ NMEC



6 ป้อมปราการโคตเบีย
อเล็กซานเดรีย



พักรอแรม
ระดับ 5 ดาว



พักรออาบูซิมเบล
1 คืน



Nile Cruise
5 ดาว 3 คืน



รวมค่าซื้อ
ชมพีระมิด



เข้า 2 พิพิธภัณฑ์
ระดับโลก
GEM + NMEC



อาหาร
ครบทุกมื้อ



ประกันอุบัติเหตุ
1 ล้านบาท



โหลดกระเป๋า
23 กก.



รวมวีซ่า
อียิปต์
และทิปแล้ว



วันที่	รายการทัวร์	อาหาร		
		เช้า	เที่ยง	เย็น
DAY-1	กรุงเทพฯ (สนามบินสุวรรณภูมิ) – ดูไบ (นัดหมายเช็คอินเวลา 17:30 น.)	---	---	
DAY-2	ดูไบ – ไคโร – เมมฟิส – ชมพิพิธภัณฑสถานแห่งชาติ 2 – ชมพีระมิดขั้นบันไดแห่งซัคคารา – ชมมัมมี่หลวงที่พิพิธภัณฑสถานอารยธรรมอียิปต์แห่งชาติ (NMEC) - ป้อมปราการแห่งซาลาดิน ที่พัก : Radisson Blu, Cairo Helicopolis ระดับ 5 ดาว หรือเทียบเท่า		 ท้องถิ่น	 จีน
DAY-3	ไคโร – อัสวาน – อามู ซิมเบล – มหาวิหารรามเสสที่ 2 และ วิหารเนฟเพอร์ตารี ที่พัก : Retac Abu Simbel Nefertari Hotel , ระดับ 5 ดาว หรือเทียบเท่า	 Box set	 บุฟเฟต์	 โรงแรม
DAY-4	อามู ซิมเบล - อัสวาน – เชื้อนยักษ์อัสวาน – เช็คอินเรือล่องแม่น้ำไนล์ – วิหารฟินเลย์ – ล่องเรือเฟลุกกะ ที่พัก : M/S Concento Plus Nile Cruise ระดับ 5 ดาว หรือเทียบเท่า	 โรงแรม	 บุฟเฟต์	 บุฟเฟต์
DAY-5	อัสวาน – เสาหินโอเบลิกที่สร้างไม่เสร็จ – วิหารคอมมอโม – เอ็ดฟู ที่พัก : M/S Concento Plus Nile Cruise ระดับ 5 ดาว หรือเทียบเท่า	 บุฟเฟต์	 บุฟเฟต์	 บุฟเฟต์
DAY-6	เอ็ดฟู – วิหารเอ็ดฟู – ประตูนํ้าอัสวาน – ลุคซอร์ – มหาวิหารแห่งลุคซอร์ ที่พัก : M/S Concento Plus Nile Cruise ระดับ 5 ดาว หรือเทียบเท่า	 บุฟเฟต์	 บุฟเฟต์	 บุฟเฟต์
DAY-7	ลุคซอร์ – วิหารเดลบาฮารี – อนุสาวรีย์แห่งเมมนอน – หุบเขากษัตริย์ – มหาวิหารคาร์นัค – ลุคซอร์ – ไคโร (MS069 ออก 2140 ถึง 2250) ที่พัก : Holiday Inn Cairo Maadi, Cairo ระดับ 5 ดาว หรือเทียบเท่า	 บุฟเฟต์	 ท้องถิ่น	 ท้องถิ่น
DAY-8	ไคโร – อเล็กซานเดรีย – สุสานแห่งอเล็กซานเดรีย – เสาปอมเปย์ – ป้อมปราการ Quite Bay – ไคโร ที่พัก : Holiday Inn Cairo Maadi, Cairo ระดับ 5 ดาว หรือเทียบเท่า	 โรงแรม	 ซีฟู้ด	 ไทย
DAY-9	ชมมหาพีระมิดแห่งกิซ่า – ซ็อลลูชมิวีรามิด (รวมค่าซ็อลลู) – พิพิธภัณฑสถานแกรนด์อียิปต์ (GEM) – ห้างซีตีสตาร์มอลล์ – สนามบินไคโร	 โรงแรม	 ท้องถิ่น	 ไทย
DAY-10	ไคโร – ดูไบ – กรุงเทพฯ (ถึงสนามบินสุวรรณภูมิเวลา 18:40 น.)			---

เนื่องจากเป็นโปรแกรมเสนอขายล่วงหน้า โปรแกรมอาจมีการปรับเปลี่ยนขึ้นอยู่กับความเหมาะสมของสถานการณ์



โปรแกรมการเดินทาง

วันแรก กรุงเทพฯ (สนามบินสุวรรณภูมิ) – ดูไบ

- 17:30** คณะพร้อมกันที่ สนามบินสุวรรณภูมิ (BKK) อาคารผู้โดยสาร ชั้น 4 (ขาออก) ทางเข้าประตู 8-9 เคาน์เตอร์สายการบิน เอมิเรสต์ (EK) เจ้าหน้าที่บริษัทคอยต้อนรับและช่วยเหลือในการเช็คอิน (กระเป๋าสัมภาระท่านละ 1 ใบ ไม่เกิน 23 กิโลกรัม ถัดขึ้นเครื่องท่านละ 1 ใบ ไม่เกิน 7 กิโลกรัม) หลังเช็คอิน อีเซอร์ให้ท่านได้เดินเล่นและช้อปปิ้งภายในสนามบิน
- 20:45** ✈️ ออกเดินทางสู่สนามบินดูไบ โดย สายการบินเอมิเรสต์ เที่ยวบินที่ EK 373 (บริการอาหาร และเครื่องดื่มระหว่างเที่ยวบิน)

วันที่สอง ดูไบ – ไคโร – เมมฟิส – พิพิธภัณฑ์รามเสสที่ 2 – พีระมิดขั้นบันไดแห่งซัคคารา – พิพิธภัณฑ์อารยธรรมอียิปต์แห่งชาติ (NMEC) - บ่อมปรากรแห่งซาลาดิน

- 01:00** ถึงสนามบินดูไบ สหรัฐอาหรับเอมิเรสต์ เพื่อเปลี่ยนเครื่องมุ่งหน้าสู่กรุงไคโร
- 04:00** ✈️ ออกเดินทางสู่กรุงไคโร โดย สายการบินเอมิเรสต์ เที่ยวบินที่ EK 929 (บริการอาหารว่าง และเครื่องดื่มระหว่างเที่ยวบิน)
- 06:15** ✈️ ถึงสนามบินไคโร เมืองหลวงของประเทศอียิปต์ เจ้าหน้าที่ให้การต้อนรับและดูแลเรื่องเอกสารวีซ่า และการผ่านพิธีการตรวจคนเข้าเมือง จากนั้นนำทุกท่านขึ้นรถบัสที่จอดรอรับและเดินทางสู่ เมืองเมมฟิส “Memphis” ระยะทางประมาณ 60 กิโลเมตร ใช้เวลาเดินทางประมาณ 1 ชั่วโมง อดีตเมืองหลวงของอียิปต์โบราณ และเป็นศูนย์กลางการปกครองที่สำคัญตั้งแต่สมัยราชวงศ์ที่ 1 ตั้งอยู่ในบริเวณดินดอนสามเหลี่ยมปากแม่น้ำไนล์ เมืองแห่งนี้มีบทบาทสำคัญทางประวัติศาสตร์ในการรวมอียิปต์ให้เป็นอาณาจักรเดียวเมื่อกว่า 5,000 ปีก่อน

นำท่าน [เข้าชม พิพิธภัณฑ์เมมฟิส](#) ชมโบราณวัตถุและประติมากรรมหินที่ค้นพบในบริเวณเมืองโบราณ พร้อมชมรูปแกะสลักขนาดยักษ์ของ ฟาโรห์รามเสสที่ 2 ซึ่งโดดเด่นด้วยฝีมือการแกะสลักอันประณีตและงดงาม สะท้อนถึงความยิ่งใหญ่ของอารยธรรมอียิปต์โบราณได้อย่างชัดเจน



จากนั้นนำท่านเดินทางสู่ **เมืองโบราณซัคคารา "Sakkara"** เพื่อ **เข้าชม พีระมิดขั้นบันไดแห่งซัคคารา** ซึ่งเชื่อกันว่าเป็นพีระมิดแห่งแรกของอียิปต์และของโลก สร้างขึ้นในสมัยราชวงศ์ที่ 3 เพื่อเป็นสุสานของ ฟาโรห์โจเซอร์ "King Djoser" นับเป็นจุดเริ่มต้นของการพัฒนาเทคนิคการก่อสร้างพีระมิดจากสุสานรูปแบบเดิมไปสู่สถาปัตยกรรมขนาดมหึมาในยุคต่อมา ออกแบบโดย อิมโฮเทป "Imhotep" ปราชญ์และสถาปนิกผู้ยิ่งใหญ่แห่งอียิปต์โบราณ โดยใช้แนวคิดการซ้อนชั้นของสิ่งก่อสร้างขึ้นเป็นลำดับขั้น สะท้อนความเชื่อเรื่องการเชื่อมโยงระหว่างโลกมนุษย์กับโลกแห่งเทพเจ้า นอกจากนี้ตัวพีระมิดแล้ว บริเวณซัคคารายังเป็น เนโครโพลิส "Necropolis" หรือพื้นที่สำหรับฝังศพหรือประกอบพิธีเกี่ยวกับผู้เสียชีวิตในสมัยโบราณขนาดใหญ่ ทำให้ที่นี่เป็นแหล่งโบราณคดีที่มีคุณค่าทางประวัติศาสตร์ ศิลปะ และสถาปัตยกรรม ที่ทำให้เข้าใจรากฐานของอารยธรรมอียิปต์อย่างแท้จริง

เที่ยง 101 บริการอาหารกลางวัน ณ ภัตตาคารท้องถิ่น



จากนั้นนำท่าน **เข้าชม พิพิธภัณฑ์อารยธรรมอียิปต์แห่งชาติ (National Museum of Egyptian Civilization) (NMEC)** เป็นพิพิธภัณฑ์ที่ทันสมัยตั้งอยู่ใจกลางกรุงไคโร ซึ่งนำเสนอเรื่องราวของ อารยธรรมอียิปต์ในแบบครบวงจรตั้งแต่ยุคก่อนประวัติศาสตร์จนถึงยุคปัจจุบันกว่า 5,000 ปี โดยผสมผสานการจัดแสดงโบราณวัตถุเข้ากับเทคโนโลยีสมัยใหม่อย่างลงตัว เช่น จอมัลติมีเดีย วิดีโอ และเครื่องมือ 3D เพื่อสร้างประสบการณ์ที่เป็นทั้ง การเรียนรู้และความบันเทิงให้กับผู้เยี่ยมชมทุกวัย โดยไฮไลต์สำคัญ

- ห้องมัมมี่หลวง “Royal Mummies Hall” ที่จัดแสดงมัมมี่ของ 18 กษัตริย์และ 2 ราชนินี ที่ถูกเคลื่อนย้ายมาอย่างยิ่งใหญ่จากพิพิธภัณฑสถานอียิปต์เก่า ถือเป็นหนึ่งในจุดดึงดูดหลักของ NMEC
- ห้องนิทรรศการหลักแบบธีม แบ่งตามหัวข้อ เช่น ศาสนา การเขียน ศิลปะ และชีวิตสังคม ช่วยให้เข้าชมเข้าใจภาพรวมวิวัฒนาการของอารยธรรมอียิปต์อย่างเป็นระบบ
- ห้องมรดกฟาโรห์ แสดงสิ่งของจากยุคฟาโรห์ เช่น รูปปั้น โลงศพ และเครื่องประดับอัญมณี
- ห้องอียิปต์สมัยใหม่ ที่แสดงงานหัตถกรรม เสื้อผ้า และวัฒนธรรมร่วมสมัยของอียิปต์

จากนั้นนำท่าน **เข้าชม ป้อมปราการซาลาดิน** (Citadel of Saladin) สร้างขึ้นในปี ค.ศ. 1176 โดยสุลต่านซาลาดิน เพื่อใช้เป็นฐานป้องกันกรุงไคโรจากการรุกรานในสมัยสงครามครูเสด ตั้งอยู่บนเนินเขาสูง สามารถมองเห็นวิวกรุงไคโรได้อย่างสวยงาม



ภายในป้อมนำท่านชม **สุเหร่าโมฮัมหมัด อาลี** “Mohammad Ali Mosque” สุเหร่าที่ใหญ่และสูงที่สุดในกรุงไคโร เริ่มสร้างในปี ค.ศ. 1830 และเสร็จสิ้นในปี ค.ศ. 1848 เป็นสัญลักษณ์สำคัญของกรุงไคโร ตัวอาคารสร้างด้วยหินอาลาสเตอร์ งดงามด้วยสถาปัตยกรรมอิสลามอันวิจิตร โดมกลางสูงถึง 52 เมตร มีเส้นผ่านศูนย์กลาง 21 เมตร พร้อมโดมเล็กอีก 4 มุม ประดับด้วยโคมไฟระย้าอย่างวิจิตร หน้าสุเหร่ามีหอนาฬิกาที่พระเจ้าหลุยส์ ฟิลิปป์แห่งฝรั่งเศสมอบให้เป็นของขวัญ แลกกับเสาโอเบลิสก์จากวิหารลักซอร์

ค่า 🍽️ **บริการอาหารค่ำ ณ ภัตตาคารอาหารจีน**

ที่พัก 🏨 **RADISSON BLU HOTEL, CAIRO HELIOPOLIS** ระดับ 4 ดาว หรือเทียบเท่าในราคาระดับเดียวกัน

วันที่สาม **ไคโร – บินภายใน – อัสวาน – อาบู ซิมเบล – ชมมหาวิหารรามเสสที่ 2 และ วิหารเนฟเพอร์ตารี**

- 04:00** 🍽️ **บริการอาหารเช้าแบบกล่อง พร้อมเช็กเอาท์จากโรงแรมที่พัก** และนำท่านเดินทางสู่สนามบินไคโร อาคารภายในประเทศเพื่อเช็คอินไฟล์ทสู่เมืองอัสวาน
- 06:00** ✈️ ออกเดินทางสู่ **สนามบินอัสวาน** โดย **สายการบินอียิปต์ แอร์** เที่ยวบินที่ **MS 082** (น้ำหนักกระเป๋า 1 ใบ ไม่เกิน 23 กิโลกรัม ถือขึ้นเครื่องท่านละ 1 ใบ ไม่เกิน 7 กิโลกรัม ไม่มีบริการอาหาร ระหว่างเที่ยวบิน)
- 07:40** ✈️ ถึง **สนามบินอัสวาน** หลังจากรับกระเป๋าเป็นที่เรียบร้อยแล้ว นำท่านขึ้นรถบัสที่รอรับ
- 🚗 นำท่านเดินทางโดยรถโค้ชมุ่งสู่ **เมืองอาบูซิมเบล** ใช้เวลาเดินทางประมาณ 3 ชั่วโมงครึ่ง สูดินแดนที่ซ่อนเร้น เรื่องราวอันยิ่งใหญ่ของอียิปต์โบราณ

เที่ยง 🍽️ **บริการอาหารกลางวันแบบบุฟเฟต์ ณ ภัตตาคาร**

จากนั้นนำท่านเข้าชม 🏛️ **มหาวิหารศักดิ์สิทธิ์อันยิ่งใหญ่แห่งอาบูซิมเบล หนึ่งในมรดกโลกขององค์การยูเนสโก (UNESCO)** หรือที่รู้จักกันในนามอนุสรณ์สถานแห่งนิเวศ เดิมทีวิหารแห่งนี้ถูกแกะสลักเข้าไปในภูเขาหินมหึมา ณ ริมฝั่งตะวันตกทะเลสาบนัสซอร์ โดยมีมือของชาวอียิปต์โบราณใน รัชสมัยฟาโรห์รามเสสที่ 2 เมื่อราวศตวรรษที่ 13 ก่อนคริสตกาล ต่อมา เมื่อมีการสร้างเขื่อนอัสวาน ทำให้วิหารแห่งนี้จมอยู่ใต้น้ำ องค์การยูเนสโกและรัฐบาลฝรั่งเศส

จึงได้เข้าช่วยเหลือ กุ๊วิหารขึ้นมาที่ละก้อนหิน และย้ายไปตั้งอยู่ ณ พื้นที่ใหม่ โดยยังคงจัดวางอย่างพิถีพิถันตามหลักโบราณศิลป์และการดูตำแหน่งดวงอาทิตย์เช่นเดิมทุกประการ



เข้าชม วิหารใหญ่ของฟาโรห์รามเสสที่ 2 วิหารหลักอันยิ่งใหญ่ที่สร้างขึ้นในปี 1264 ก่อนคริสตกาล ใช้เวลาก่อสร้างกว่า 20 ปี เพื่อถวายแด่ เทพอามุนรา และ เทพฮอราhati อีกทั้งยังเป็นอนุสรณ์แห่งชัยชนะเหนือชาวนิวเบีย ณ สมรภูมิกาดุส ด้านหน้าวิหารมีรูปสลักมหินาของฟาโรห์รามเสสที่ 2 ในท่านั่ง 4 องค์ สูงตระหง่านเสมือนเทพเจ้า (หนึ่งองค์ถล่มลงเพราะแผ่นดินไหว แต่ยังคงความสง่างามอยู่) สิ่งอัศจรรย์ที่ทำให้วิหารแห่งนี้เลื่องชื่อไปทั่วโลก คือ ปรากฏการณ์สุริยุปราคา ที่เกิดขึ้นปีละสองครั้ง ในวันที่ 22 ตุลาคม และ 22 กุมภาพันธ์ เมื่อแสงอาทิตย์แรกยามรุ่งสางส่องทะลุเข้าไปถึงห้องบูชาลึกสุด ภายในวิหาร และส่องกระทบกับรูปสลักของ ฟาโรห์รามเสสที่ 2 พร้อมด้วยเทพเจ้าอีก 3 องค์ ปรากฏการณ์นี้ดึงดูดผู้คนจากทั่วโลกให้มารวมตัวกันเพื่อเป็นสักขีพยานในพลังอำนาจแห่งอารยธรรมโบราณ





ในบริเวณเดียวกันยังมี **วิหารเล็กแห่งเนเฟอร์ทารี** วิหารเล็กซึ่งสร้างขึ้นเพื่อถวายแด่ เทพีแฮธอร์ เทพีแห่งความรักและดนตรี อีกทั้งยังเป็นอนุสรณ์สถานแห่งความรักของฟาโรห์รามเสสที่ 2 ที่มีต่อพระมเหสีผู้เป็นที่รักยิ่ง — พระนางเนเฟอร์ทารี สิ่งที่ทำให้วิหารนี้มีเอกลักษณ์โดดเด่น คือรูปสลักที่ประดับด้านหน้า มีพระพักตร์ของพระนางเนเฟอร์ทารีในขนาดเท่าเทียมกับฟาโรห์ ซึ่งถือเป็นสิ่งที่หาได้ยากในศิลปะอียิปต์โบราณ และเป็นสัญลักษณ์อันทรงคุณค่าของความรักและเกียรติยศ การมาเยือนมหาวิหารอามูซิมเบล จึงไม่ใช่เพียงการได้เห็นโบราณสถานอันยิ่งใหญ่ แต่ยังเป็นการสัมผัสพลังแห่งอารยธรรมโบราณที่ท้าทายกาลเวลาและสายน้ำ ให้คงอยู่คู่โลกตราบนานวันนี้

ค่า



บริการอาหารค่ำ แบบบุฟเฟต์ ณ ห้องอาหารของโรงแรมที่พัก

ที่พัก



RETAC ABU SIMBLE NEFERTARI HOTEL, ABU SIMBLE ระดับ 5 ดาว หรือเทียบเท่าในราคาระดับเดียวกัน

วันที่สี่

อามู ซิมเบล – อัสวาน – เขื่อนยักษ์อัสวาน – เขื่อนหินเรือล่องแม่น้ำไนล์ – วิหารฟินเลย์ – ล่องเรือเฟลุกะ

เช้า



บริการอาหารเช้า แบบบุฟเฟต์ ณ ห้องอาหารของโรงแรมที่พัก

หลังอาหารเช้า นำท่านเดินทางกลับสู่ เมืองอัสวาน ใช้เวลาเดินทางประมาณ 3 ชั่วโมงครึ่ง

นำท่าน **แวะถ่ายรูปบริเวณ เขื่อนยักษ์อัสวาน (High Dam)** เขื่อนหินที่ถูกสร้างขึ้นในช่วงระหว่าง ค.ศ. 1960 และ 1970 กันแม่น้ำไนล์ ในอัสวาน อียิปต์ ความสำคัญของมันส่วนใหญ่ได้บังคับเขื่อนระดับต่ำของอัสวานที่สร้างขึ้นก่อนหน้านี้และอยู่ปลายน้ำ ด้วยความสามารถในการควบคุมน้ำท่วมได้ดีเพิ่มการกักเก็บน้ำเพื่อการชลประทานและสร้างไฟฟ้าพลังน้ำ เขื่อนแห่งนี้จึงถูกมองว่าเป็นหัวใจสำคัญของอียิปต์



กระทั่งได้เวลาอันสมควร **นำท่านทำการเช็คอินขึ้นเรือสำราญ** ที่จะนำท่านล่องไปตามแม่น้ำไนล์ สัมผัสกลิ่นอายอารยธรรมอียิปต์โบราณของสองฟากฝั่งแม่น้ำไนล์ จากอัสวาน สู่ลัคซอร์ (**พักบนเรือ 3 คืน**)

เที่ยง ๑๐

บริการอาหารเที่ยง แบบบุฟเฟต์ ณ ห้องอาหารหลักของเรือที่พัก

จากนั้นนำท่านล่องเรือเล็กสู่ **วิหารฟีเล** (Philae Temple) วิหารศักดิ์สิทธิ์ที่สร้างขึ้นเพื่อถวายแด่ เทพีไอซิส เทพีแห่งความรักและเวทมนตร์ ใช้เวลาเดินทางราว 15 นาที ท่ามกลางสายน้ำไนล์อันสงบเย็น

วิหารแห่งนี้นับเป็นหนึ่งในสถานที่สำคัญและงดงามที่สุดของอียิปต์โบราณ เดิมทีวิหารฟีเลตั้งอยู่บนเกาะฟีเลกลางแม่น้ำไนล์ แต่หลังจากการก่อสร้างเขื่อนอัสวาน เสร็จสิ้น ระดับน้ำที่เพิ่มสูงขึ้นทำให้วิหารจมอยู่ใต้น้ำเกือบทั้งหมด นานาชาติจึงร่วมมือกันอนุรักษ์ โดยการสนับสนุนเงินทุนและส่งผู้เชี่ยวชาญ ชาวเยอรมันร่วมสร้างทำนบกั้นน้ำและย้ายวิหารทั้งหลายที่ละก้อนหินอย่างพิถีพิถัน ไปสร้างขึ้นใหม่บนเกาะ อากิลเกีย (Agilkia Island) ในปัจจุบัน เพื่อคงความงดงามและเรื่องราวทางประวัติศาสตร์ให้คงอยู่ตราบจนทุกวันนี้ จากนั้นนำท่านกลับขึ้นเรือสำราญให้ท่านได้พัก ผ่อนคลายความเมื่อยล้า



ยามเย็น – นำท่านสัมผัสประสบการณ์อันแสนพิเศษด้วยการ **ล่องเรือเฟลุกคะ (Felucca)** เรือใบโบราณที่ชาวอียิปต์ใช้เป็นพาหนะค้าขายและเดินทางในสมัยโบราณ เสน่ห์ของเรือไม้ที่โอบล้อมด้วยผืนใบสีขาว ตัดกับแสงเย็นอาบทองของดวงอาทิตย์ ยิ่งทำให้บรรยากาศเต็มไปด้วยมนต์เสน่ห์เหนือกาลเวลา ระหว่างการล่องเรือท่านจะได้ชมความงดงามของสวนพฤกษศาสตร์ ที่รวบรวมพันธุ์ ไม้นานาชนิดจากทั่วทุกมุมโลก เพลิดเพลินกับทัศนียภาพของ สุสานอากาศข่าน ที่สงบเงียบและทรงพลังทางจิตวิญญาณ อีกทั้งยังได้ดื่มด่ำกับวิถีชีวิตอันเรียบง่ายของชาวเมืองอัสวานที่ยังคงผูกพันกับสายน้ำไนล์ตั้งบรรพกาล การล่องเรือเฟลุกคะยามเย็น จึงไม่เพียงแต่เป็นการชมทิวทัศน์ หากแต่เป็นการปล่อยใจให้ล่องไป พร้อมกระแสสายน้ำ สัมผัสจิตวิญญาณแห่งลุ่มแม่น้ำไนล์ ที่ยังคงเปล่งประกายเสน่ห์ที่ไม่เสื่อมคลาย

ค่ำ 🍷

บริการอาหารค่ำ แบบบุฟเฟต์ ณ อาหารหลักของเรือที่พัก

ที่พัก 🏠

เรือ **M/S CONCENTO PLUS NILE CRUISE (คืนที่ 1)** ระดับ 5 ดาว ดีลักซ์ หรือเทียบเท่าในราคาระดับเดียวกัน
หมายเหตุ: โปรแกรมจะพักบนเรือ 3 คืน ระหว่างที่พักอยู่บนเรือ ตารางการท่องเที่ยวทั้งหมดจะเป็นการบริหารจัดการโดยทางเรือ ซึ่งอาจมีการปรับเปลี่ยนโปรแกรมตามตารางเวลาการเดินทางเรือในแต่ละลำ และแต่ละเที่ยว ซึ่งอยู่เหนือการควบคุมของบริษัท แต่ท่านจะได้แวะเที่ยวตามจุดต่างๆ ครบ



วันที่ห้า อัสวาน – เข้าชมเสาหินโอเบลิกที่สร้างไม่เสร็จ – เข้าชมวิหารคอมอมโบ – เอ็ดฟู

เช้า 🌅 **บริการอาหารเช้า แบบบุฟเฟต์ ณ ห้องอาหารหลักของเรือที่พัก**

นำท่านชม **เสาหินโอเบลิกที่สร้างไม่เสร็จ (The Unfinished Obelisk)** มีขนาดความสูง 42 เมตรหนัก 1,168 ตัน สร้างขึ้นเมื่อ 1,500 ปีก่อนคริสตกาล ถูกสร้างในสมัยมหาราชินีฮัตเชปซุต ฟาโรห์หญิงแห่งอียิปต์ เพื่อใช้เป็นเสาโอเบลิสก์ตั้งไว้หน้าวิหาร คาร์นัคในเมืองลักซอร์ แต่ระหว่างการก่อสร้างเสาโอเบลิสก์มีรอยแตกกร้าว ช่างแกะสลักจึงล้มเลิกโครงการ เชื่อกันว่าหากเสาโอเบลิกนี้สร้างเสร็จจะเป็นเสาโอเบลิกหินแห่งเดียวที่สูงที่สุดในโลก กระทั่งถึงเวลาอันสมควรนำท่านเดินทางกลับขึ้นเรือเพื่อพักผ่อนตามอัธยาศัย

เที่ยง 🌞 **บริการอาหารเที่ยง แบบบุฟเฟต์ ณ ห้องอาหารหลักของเรือที่พัก**

บ่าย — อิสระให้ท่านพักผ่อนตามอัธยาศัยบนเรือ หรือนั่งทอดสายตาดูตาดฟ้า เอนกายพร้อมจิบชายามบ่าย พลังชม สองฟากฝั่งแม่น้ำไนล์ ที่ทอดยาวไกลสุดสายตา แม่น้ำสายนี้มีชื่อเสียงด้านธรรมชาติ แต่เป็น **“สายน้ำแห่งชีวิต”** ที่หล่อเลี้ยงผืนดินอียิปต์มาตั้งแต่โบราณกาล สายน้ำที่ก่อให้เกิดความอุดมสมบูรณ์ เป็นดังพระพรจากเทพเจ้าแห่งลุ่มน้ำไนล์ที่ยังคงหล่อไหลไม่สิ้นสุด

🚤 เรือสำราญเริ่มล่องสู่ **เมืองคอมอมโบ (Kom Ombo)** เมืองเล็ก ๆ ริมน้ำไนล์ที่ยังคงบรรยากาศดั้งเดิมไว้ได้อย่างงดงาม บ้านเรือนเรียงรายสีสนสดใส ส่วนใหญ่เป็นอาคารชั้นเดียวหรือสองชั้น ผังด้วยความเรียบง่ายและอบอุ่นของผู้คน เมื่อเรือเทียบท่า นำท่าน **เข้าชม วิหารคอมอมโบ (Temple of Kom Ombo)** อัญมณีแห่งสถาปัตยกรรม แบบกรีก-โรมัน โดดเด่นด้วยความพิเศษที่สร้างขึ้นเพื่อถวายแด่เทพเจ้าสององค์ในวิหารเดียวกัน ได้แก่ **เทพโซเบ็ก (Sobek)** เทพจระเข้ ผู้ทรงพลังแห่งความอุดมสมบูรณ์ การปกป้อง และการเยียวยา **เทพออริส (Horus)** เทพเหยี่ยว ผู้พิทักษ์ท้องฟ้า เทพแห่งสงครามและการแพทย์

ภายในวิหารยังมีภาพสลักโบราณของเครื่องมือแพทย์ที่ชวนให้ทึ่ง และ ไนล์โลมิเตอร์ (Nilometer) เครื่องมือวัดระดับน้ำไนล์ซึ่งชาวอียิปต์ใช้ทำนายความอุดมสมบูรณ์ของพืชผลในแต่ละปี



จากนั้นนำท่านกลับขึ้นเรือ เรือจะค่อย ๆ เคลื่อนล่องต่อไปยัง เมืองเอ็ดฟู (Edfu) อีสระให้ท่านพักผ่อนตามอัธยาศัยบนเรือ หรือขึ้นไปยังตลาดฟ้าเพื่อตรงดากับภาพทิวทัศน์สองฝั่งแม่น้ำไนล์ยามอาทิตย์ร่วงโรย สายน้ำสะท้อนแสงทองดูจับตเพลงโบราณที่ซบซ่านไม่รู้จบ

ค่า **บริการอาหารค่ำ แบบบุฟเฟต์ ณ อาหารหลักของเรือที่พัก**

ที่พัก เรือ **M/S CONCENTO PLUS NILE CRUISE (คีนที่ 2)** ระดับ 5 ดาว ดีลักซ์ หรือเทียบเท่าในราคาระดับเดียวกัน
หมายเหตุ: โปรแกรมจะพักบนเรือ 3 คืน ระหว่างที่พักอยู่บนเรือ ตารางการท่องเที่ยวทั้งหมดจะเป็นการบริหารจัดการโดยทางเรือ ซึ่งอาจมีการปรับเปลี่ยนโปรแกรมตามตารางเวลาการเดินทางเรือในแต่ละลำ และแต่ละเที่ยว ซึ่งอยู่เหนือการควบคุมของบริษัท แต่ท่านจะได้แวะเที่ยวตามจุดต่างๆ ครบ

วันที่หก **เอ็ดฟู – ชมวิหารเอ็ดฟู – ประตุน้ำอีสน์าล็อค – ลุคซอร์ – ชมมหาวิหารคาร์นัค**

เช้า **บริการอาหารเช้า แบบบุฟเฟต์ ณ ห้องอาหารหลักของเรือที่พัก**

เรือสำราญ จอดเทียบท่าที่ เมืองเอ็ดฟู เชิญท่าน **เข้าชม วิหารเอ็ดฟู** (Temple of Edfu) อันศักดิ์สิทธิ์ ที่นี่คือ วิหารแห่งเทพฮอรัส เทพเหยี่ยว ผู้พิทักษ์ท้องฟ้า และสัญลักษณ์แห่งชัยชนะในการต่อสู้กับความมืดมน



ถือเป็นหนึ่งในวิหารที่สมบูรณ์ที่สุดของอียิปต์โบราณ แม้กาลเวลาจะผันผ่านนับพันปี วิหารยังคงตั้งตระหง่านอยู่ใจกลางเมือง เสมือนเสาหลักแห่งศรัทธาของผู้คน ตำนานเล่าขานว่า วิหารแห่งนี้เคยถูกทรายทะเลทรายทับถมสูงกว่า 12 เมตร กลืนหายไปจากสายตาผู้คนยาวนานหลายศตวรรษ จนกระทั่งปี ค.ศ. 1860 จึงมีการขุดค้นและเผยให้เห็นความงามอันน่าพิศวง — เสาไพธอนคู่ใหญ่ทางเข้าที่กว้าง 79 เมตร สูงถึง 36 เมตร ตระหง่านราวประตูสู่โลกเทพเจ้า ภายในวิหาร ทุกผนังล้วนประดับด้วย ภาพสลักและอักษรจารึก ถ่ายทอดมหากาพย์แห่งเทพฮอรัส ทั้งศึกการต่อกรกับเทพเซธผู้ชั่วร้าย และบทสวดบูชาที่สะท้อนภูมิปัญญาและศรัทธาของอียิปต์โบราณ ถึงเวลาอันสมควรนำทุกท่านกลับขึ้นเรือ เพื่อออกเดินทางสู่ปลายทางถัดไป

เที่ยง **บริการอาหารเที่ยง แบบบุฟเฟต์ ณ ห้องอาหารหลักของเรือที่พัก**

เรือล่องต่อไปยังเมืองลัคซอร์ ระหว่างทางเรือล่องผ่านเมืองเอสนา ผ่านชม วิหารเอสนา (Esna Temple) ที่สร้างขึ้นเพื่ออุทิศให้กับเทพเจ้าค눔 (เทพเจ้าแห่งการสร้างสรรค์) ที่มีเศียรเป็นลูกแกะ การก่อสร้างวิหารเอสนาเริ่มขึ้นในสมัยกษัตริย์ทุทโมซิสที่ 3 ในสมัยราชวงศ์ที่ 18 แต่วัดเสร็จสิ้นการก่อสร้างในสมัยปโตเลมีและสมัยโรมันระหว่าง ค.ศ. 40 ถึง 250 คำจารึกบน กำแพงวัดเสนอชื่อบุคคลสำคัญที่เกี่ยวข้องกับการสร้างวิหารเอสนาหรือที่เรียกว่า วิหารค눔 **ผ่าน**



ประตูน้ำอัสนา ล็อค (Esna Lock) กลไกชาญฉลาดที่สะท้อนภูมิ ปัญญาแห่งวิศวกรรมสายน้ำ โดยจะปิดประตูเพื่อกักเก็บและปรับระดับน้ำให้สมดุล จากนั้นจึงค่อย ๆ เปิดปลดปล่อยเรือผ่านไปจนถึงปากหนึ่งของแม่น้ำ เหมือนการเคลื่อนผ่าน “ประตูแห่งกาลเวลา” ที่เชื่อมสองระดับสายน้ำเข้าหากัน

ระหว่างล่องเรือ ท่านจะได้พบกับ สีสันสุดคลาสสิกของแม่น้ำไนล์ จากพ่อค้าแม่ค้าชาวท้องถิ่นที่พายเรือเล็กเข้ามาเทียบข้างเรือใหญ่ พร้อมโชว์ลีลาการขายผ้าลายอียิปต์โบราณอย่างเป็นกันเอง การซื้อขายเต็มไปด้วยความสุข เพราะต้อง โยนถุงผ้า โยนเงิน และต่อรองราคากันกลางแม่น้ำ ใครพลาด เป้าโยนไม่โดน ก็เรียกเสียงหัวเราะจากผู้โดยสารบนเรือได้เสมอ เป็นประสบการณ์ที่ทั้งครึกครื้นและน่าประทับใจบนสายน้ำแห่งอารยธรรม



เรือเข้าเทียบท่าที่ **เมืองลุดซอร์** ตั้งอยู่ทางตอนใต้ของไคโรราว 650 กิโลเมตร เมืองแห่งนี้ได้รับการขนานนามว่าเป็น “พิพิธภัณฑ์กลางแจ้งที่ยิ่งใหญ่ที่สุดของโลก” เพราะทุกอย่างก้าวเต็มไปด้วยมรดกทางอารยธรรมที่ยังคงยืนหยัดเหนือกาลเวลา นำท่าน **เข้าชม มหาวิหารคาร์นัค** (The Temple of Karnak) เป็นวิหารที่ใหญ่ที่สุดในโลก ตัววิหารหลังเดียวมีเนื้อที่ถึง 60 เอเคอร์ ซึ่งใหญ่พอที่จะนำโบสถ์ขนาดใหญ่ของยุโรปไปวางได้ถึง 10 หลัง มหาวิหารแห่งนี้เริ่มก่อสร้างในสมัยฟาโรห์ TUTMOSIS ที่ 1 เพื่อถวายแด่เทพอมอนรา เมื่อกว่า 3,600 ปีมาแล้ว

ค่ำ 🍷 บริการอาหารค่ำ แบบบุฟเฟต์ ณ อาหารหลักของเรือที่พัก

ที่พัก 🏠

เรือ **M/S CONCENTO PLUS NILE CRUISE (คืนที่ 3)** ระดับ 5 ดาว ดีลักซ์ หรือเทียบเท่าในราคาระดับเดียวกัน
หมายเหตุ: โปรแกรมจะพักบนเรือ 3 คืน ระหว่างที่พักอยู่บนเรือ ตารางการท่องเที่ยวทั้งหมดจะเป็นการบริหารจัดการโดยทางเรือ ซึ่งอาจมีการปรับเปลี่ยนโปรแกรมตามตารางเวลาการเดินทางเรือในแต่ละลำ และแต่ละเที่ยว ซึ่งอยู่เหนือการควบคุมของบริษัท แต่ท่านจะได้แวะเที่ยวตามจุดต่าง ๆ ครบ

วันที่เจ็ด ลุดซอร์ – ชมวิหารเดลบาสารี – ชมอนุสาวรีย์แห่งเมมมอน – ชมหุบเขากษัตริย์ – ชมมหาวิหารแห่งลุดซอร์ - ลุดซอร์ - บินภายใน - ไคโร

เช้า 🍷 บริการอาหารเช้า แบบบุฟเฟต์ ณ ห้องอาหารหลักของเรือที่พัก

หลังอาหารเช้าทำการเช็คเอาท์จากเรือ จากนั้นนำท่านข้ามสู่ฝั่งตะวันตกของแม่น้ำไนล์ (West Bank) ดินแดนที่ชาวอียิปต์โบราณเชื่อว่าเป็น “ดินแดนแห่งความตาย” เพราะดวงอาทิตย์ลับขอบฟ้าทางทิศตะวันตก และถือเป็นประตูสู่โลกหลังความตาย



นำท่าน **เข้าชม วิหารเดียร์ เอลบาฮารี** (Deir El Bahari) อนุสรณ์สถานอันยิ่งใหญ่ที่สร้างขึ้นเพื่อถวายแด่ ฟาโรห์หญิงฮัตเชปซุต หรือที่รู้จักกันในนาม “ราชินี หนวด” ปฐมกษัตริย์สตรีผู้ครองแผ่นดินอียิปต์กว่า 20 ปี วิหารแห่งนี้ได้รับการออกแบบอย่างปราณีตโดย เซเนมุต มหาสถาปนิกผู้ใกล้ชิดราชินี สถาปัตยกรรมชั้นลดทอดยาวแนบไปกับหน้าผาในหุบเขาสูงงดงามสงาราวกับราชินียังทรงประทับอยู่ที่นี้

จากนั้น **แวะถ่ายภาพ อนุสาวรีย์เมมนอน** (Colossi of Memnon) รูปสลักหินทรายขนาดยักษ์สูงกว่า 20 เมตร ตั้งตระหง่านคู่กันมานานนับพันปี เดิมเคยเป็นส่วนหนึ่งของวิหารฝั่งพระศพ ฟาโรห์อเมนโฮเทปที่ 3 ทว่าด้วยแผ่นดินไหวครั้งใหญ่เมื่อ 27 ปีก่อนคริสตกาล ทำให้วิหารถูกทำลาย เหลือเพียงรูปสลักมเหสีสององค์เป็นพยานแห่งกาลเวลา เสียงเล่าขานในยุคกรีก-โรมันกล่าวว่า ยามเช้าเมื่อแสงแรกแห่งอรุณสัมผัสตัวรูปสลัก หนึ่งในเมมนอนจะส่งเสียงจุกจกร่ำครวญ รวากับวิญญาณโบราณกำลังทักทายผู้มาเยือน ปรากฏการณ์นี้เคยดึงดูดนักเดินทางจากทั่วทุกสารทิศให้มาสักการะและรับฟังเสียงแห่งตำนาน



นำท่านเดินทางเข้าสู่ **หุบเขากษัตริย์** (Valley of the Kings) ดินแดนศักดิ์สิทธิ์อันเร้นลับที่ซ่อนอยู่ท่ามกลางผาหินสีแดงแห่งริบัน ที่นี่คือสถานที่ฝังพระศพของ ฟาโรห์กว่า 62 พระองค์ และเชื้อพระวงศ์ผู้ทรงอำนาจแห่งอียิปต์โบราณ แต่ละสุสานถูกซ่อนลึกลงไปภายในภูเขา รวากับจะปกปิด “กษัตริย์แห่งสอง

แผ่นดิน” ให้ดำรงความเป็นนิรันดร์ สุสานแต่ละแห่งต้องใช้แรงงานและภูมิปัญญาของช่างฝีมือชั้นสูง ขุดเจาะภูเขาเป็นเส้นทางลับทอดยาวเข้าไปภายใน ก่อน จะเปิดสู่อห้องฝังพระศพที่บรรจุโลง พระสมบัตติ และข้าวของเครื่องใช้ที่ฟาโรห์จะนำติดตัวไปสู่ปรภพ ภายในสุสานเต็มไปด้วยภาพจิตรกรรมฝาผนังและอักษรเฮโรกริฟิกที่เล่าเรื่อง ตำรามรณะ (Book of the Dead) และตำนานการเดินทางของวิญญาณจากโลกนี้สู่โลกหน้า สีสนที่ใช้นั้นมาจากธรรมชาติ ทว่าผ่านมากกว่า สิบพันปีแล้ว ยังคงความสดใสและเปี่ยมด้วยพลังราวกับเพิ่งถูกแต้มขึ้นเมื่อไม่นานนี้

นำท่าน **เข้าชม สุสาน 3 แห่งที่งดงามและสมบูรณ์ที่สุด** เพื่อให้ท่านได้สัมผัสกลิ่นอายของความศรัทธาและความยิ่งใหญ่ของอียิปต์โบราณอย่างใกล้ชิด **ไม่รวมค่าเข้าชม สุสานฟาโรห์ตุตันคาเมน EGP 700 สุสานฟาโรห์ตุตันคาเมน EGP 2000 สุสานฟาโรห์รามเสสที่ 5 & 6 EGP300 (ราคาค่าเข้าชมแต่ละสุสาน อาจมีการเปลี่ยนแปลงขึ้นอยู่กับประกาศของทางการประเทศอียิปต์) กรณีที่ท่านต้องการเข้าชมเพิ่มกรุณาแจ้งความจำนงกับหัวหน้าทัวร์ล่วงหน้า**



เที่ยง ๑๐

บริการอาหารกลางวัน ณ ภัตตาคารอาหารท้องถิ่น

จากนั้นนำท่านเข้าสู่การชมความยิ่งใหญ่แห่ง **วิหารลักซอร์** (The Temple of Luxor) วิหารอันศักดิ์สิทธิ์ ที่สร้างขึ้นเพื่อถวายแด่ เทพอมอน-รา ผู้เป็นกษัตริย์ แห่งเทพทั้งปวง ท่ามกลางแสงไฟที่ส่องกระทบหินทรายโบราณ ทำให้สถาปัตยกรรมอายุกว่าพันปีดูราวกับมีชีวิตอีกครั้ง เบื้องหน้าคือ ซุ้มประตูขนาดมหึมา อันสง่างาม ประดับด้วย รูปสลักฟาโรห์รามเสสที่ 2 ผู้ยิ่งใหญ่แห่งแดนไอยคุปต์ และ พระนางเนเฟอร์ตารี มหาราชินีคู่พระทัยผู้เป็นที่รักยิ่ง ข้างกันนั้น ตระหง่านด้วย เสาโอเบลิสก์หินแกรนิต สูงเสียดฟ้า แกะสลักด้วยอักษรเฮโรกริฟิก (Hieroglyphics) อันเป็นร่องรอยแห่งภูมิปัญญาโบราณของอียิปต์ เมื่อเดิน ผ่านเสาเรียงรายและกำแพงสลักเรื่องราวตำนาน จะสัมผัสได้ถึงความศักดิ์สิทธิ์ดุจย้อนเวลากลับไปในยุครุ่งเรืองของฟาโรห์ ยามค่าคืนนี้จึงไม่เพียงเป็นการชม วิหาร หากแต่คือการเดินเข้าสู่อาณาจักรแห่งตำนาน ที่ยังคงหายใจอยู่ที่แสงดาวแห่งลักซอร์

ด้านหน้าวิหารจะมี **“ถนนสฟิงซ์หน้าแพะ (Avenue of Sphinxes)”** ถนนศักดิ์สิทธิ์โบราณอายุกว่า 3,000 ปี ความยาวประมาณ 3 กิโลเมตร ใช้เป็นเส้นทาง เชื่อมระหว่าง “วิหารลักซอร์” และ “มหาวิหารคาร์นัค” สองมหา

วิหารสำคัญแห่งอาณาจักรอียิปต์โบราณตลอดเส้นทางเรียงรายด้วยรูปสลักสphinx หิวแกะ อันเป็นสัญลักษณ์ของเทพอามุนถือเป็นหนึ่งในแลนด์มาร์กทางประวัติศาสตร์ที่ยิ่งใหญ่ที่สุดของอียิปต์



ค่า 📍

บริการอาหารค่ำ ณ ภัตตาคารอาหารท้องถิ่น

ได้เวลาอันสมควรนำท่านเดินทางสู่ **สุสานบิหลุคซอร์** เพื่อทำการเช็คอินไฟล์ทสู่กรุงไคโร

21.40

ออกเดินทางสู่กรุงไคโร โดย **สายการบิน อียิปต์แอร์** เที่ยวบินที่ **MS 069** (น้ำหนักกระเป๋า 1 ใบ ไม่เกิน 23 กิโลกรัม) เที่ยวบินอาจมีการเปลี่ยนแปลง

22.50

ถึง **สุสานบิหลุคซอร์** รับกระเป๋าเป็นที่เรียบร้อย นำท่านขึ้นรถบัสสู่โรงแรมที่พัก

ที่พัก 🏨

HOLIDAY INN CAIRO MAADI, CAIRO ระดับ 5 ดาว หรือเทียบเท่าในราคาระดับเดียวกัน

วันที่แปด

ไคโร – อเล็กซานเดรีย – สุสานแห่งอเล็กซานเดรีย – เสอปอมเปย์ – ห้องสมุดแห่งอเล็กซานเดรีย – ป้อมปราการไคร์ทเบย์ – ไคโร

เช้า 📍

บริการอาหาร ณ ห้องอาหารของโรงแรมที่พัก

นำท่านเดินทางสู่ **เมืองอเล็กซานเดรีย (Alexandria)** ใช้เวลาเดินทางประมาณ 3 ชั่วโมง เมืองท่าที่สำคัญริมทะเลเมดิเตอร์เรเนียน เดิมทีเป็นเพียงหมู่บ้านประมงเล็กๆ ชื่อ "ราคอนดาร์" เมื่อราว 1,200 ปีก่อนคริสตกาล จนกระทั่งเมื่อปี 332 ปีก่อนคริสตกาล พระเจ้า อเล็กซานเดอร์มหาราช เสด็จมาถึงและโปรดให้ปรับปรุงขยายเมืองขึ้นใหม่ และตั้งชื่อว่า อเล็กซานเดรีย ให้คล้องจองกับพระนามของพระองค์ เมืองนี้ยังมีเรื่องราวในตำนานรักของ พระนางคลีโอพัตรา และนายทหารโรมัน มาร์ค แอนโทนี อันเป็นที่กล่าวขานไปทั่วโลก ปัจจุบันอเล็กซานเดรียเป็นเมืองใหญ่เป็นอันดับสองของประเทศ และเป็นเมืองตากอากาศชื่อดังริมฝั่งทะเลเมดิเตอร์เรเนียน

นำท่าน **เข้าชม หลุมฝังศพใต้ดินแห่งอเล็กซานเดรีย (Catacombs of Kom El Shoqafa)** หนึ่งในเจ็ดสิ่งมหัศจรรย์แห่งโลกยุคกลาง สุสานโบราณของชาวโรมันที่เคยบรรจุกว่า 50,000 ศพ มีทั้งหมด 3 ชั้น โดยชั้นแรกใช้สำหรับลำเลียงโลงและศพ ชั้นที่สองเป็นที่ฝังศพ และชั้นที่สามใช้สำหรับการรวมญาติระลึกถึงผู้ล่วงลับ โดยมีธรรมเนียมเลี้ยงสังสรรค์กันทั้งวัน เล่ากันว่าตอนนักโบราณคดีค้นพบครั้งแรก ยังพบขวดไวน์และจานวางอยู่บนโต๊ะ

จากนั้นเที่ยว ชม **โรงละครโรมันโบราณ** (Roman Theatre) อีกหนึ่งสถานที่ท่องเที่ยวที่มีชื่อเสียงอีกแห่งของเมือง โดยโรงละครแห่งนี้ถูกสร้างขึ้นในช่วงศตวรรษที่ 2 ประกอบไปด้วยอัฒจันทร์โรมัน จำนวน 13 ชั้น โดยโรงละครถูกสร้างขึ้นเป็นรูปครึ่งวงกลมทำจากหินอ่อนสีขาวและสีเทา



ชม เสาศาปอมเปย์ (Pompey's Pillar) โบราณสถานที่สำคัญสมัยโรมัน เสาศาแกรนิตสีแดงสูง 27 เมตร ตั้งตระหง่านโดดเด่นกลางเมือง ชื่อเสานี้ตั้งขึ้นเพื่อรำลึกถึง ปอมเปย์ นายพลชาวโรมันผู้ใกล้ชิดกับจูเลียส ซีซาร์ แต่ภายหลังกลับเป็นศัตรูกัน ปอมเปย์หนีมายังอเล็กซานเดรียและถูกสังหารที่นี่ ปัจจุบันเหลือเพียงเสาศาเดี่ยวตั้งคู่กับสฟิงซ์โบราณอีก 2 องค์

เที่ยง

📍 บริการอาหาร ณ ภัตตาคารท้องถิ่น เมนูซีฟู๊ดสด ๆ จากทะเลเมดิเตอร์เรเนียน

จากนั้นนำท่านเที่ยวชมและถ่ายรูปคู่กับ **ป้อมปราการไควต์เบย์ "Qaitbay Citadel"** ป้อมปราการสำคัญริมฝั่งทะเลเมดิเตอร์เรเนียน ซึ่งสร้างขึ้นบนฐานเดิมของ ประภาคารฟาโรส หนึ่งในเจ็ดสิ่งมหัศจรรย์ของโลกยุคโบราณ แม้ประภาคารจะสูญหายไปตามกาลเวลา แต่สุดท้ายป้อมปราการไควต์เบย์ได้บูรณะซ่อมแซมขึ้นใหม่ โดยรวบรวมซากเดิมบางส่วนมาใช้ในการก่อสร้าง ทำให้ป้อมปราการแห่งนี้กลายเป็นสัญลักษณ์สำคัญของเมืองอเล็กซานเดรีย พร้อมทั้งเป็นจุดชมวิวทะเลเมดิเตอร์เรเนียนที่สวยงาม ให้ท่านได้อิสระพักผ่อนและเก็บภาพความประทับใจ กระทั่งได้เวลาอันสมควร เดินทางกลับสู่กรุงไคโร





วันที่เก่า **ชมมหาปิรามิดแห่งกิซ่า – ขี่อูฐชมวิวยุโรป (รวมค่าขี่อูฐ) – ชมพิพิธภัณฑ์แกรนด์อียิปต์ (GEM) – ไคโรทาวเวอร์ – สหามบิน ไคโร**

เช้า 📍 บริการอาหารเช้า ณ ห้องอาหารของโรงแรมที่พัก

นำท่าน **เข้าชม มหาพีระมิดแห่งกิซ่า (The Great Pyramid of Giza) หนึ่งในเจ็ดสิ่งมหัศจรรย์ของโลก** และเป็นสมบัติอันยิ่งใหญ่ของอารยธรรมอียิปต์โบราณ ที่ตั้งตระหง่านอยู่บนที่ราบสูงกิซ่า ประกอบด้วยมหาพีระมิดสำคัญ 3 องค์ ได้แก่ **พีระมิดคูฟู (Khufu)** มีขนาดใหญ่ที่สุดและเก่าแก่ที่สุด สร้างขึ้นเพื่อเป็นที่ประทับสำหรับการฟื้นคืนชีพของฟาโรห์คูฟู สูงเดิมกว่า 146 เมตร ใช้หินกว่า 2.3 ล้านก้อน น้ำหนักกว่าก้อนละ 2 ตัน ประกอบกันอย่างแนบสนิท **พีระมิดคาเฟร (Khafre)** ตั้งอยู่ตรงกลาง สูงประมาณ 136 เมตร แม้เตี้ยกว่าพีระมิดคูฟู แต่ด้วยการสร้างบนเนินสูง ทำให้ดูสง่างามโดดเด่น มีห้องโถงใหญ่ 2 ห้อง แต่ภายในถูกบุกรุกซาวด์เสียหาย

พีระมิดไมเซอร์ฮุส (Mycernus) ขนาดเล็กที่สุด สูงประมาณ 62 เมตร (เดิม 66 เมตร) สร้างโดยฟาโรห์เมนเคอเร เชื่อกันว่าต้องใช้เวลาก่อสร้างยาวนานกว่า 30 ปี



จากนั้นนำท่านเดินทางไปยัง **จุดชมวิวยุโรป** ณ จุดนี้ ท่านสามารถสัมผัสประสบการณ์สุดพิเศษกับการ **ขี่อูฐ ชมทิวทัศน์โดยรอบ** โดยมี หมูพีระมิดเป็นฉากหลังอันงดงามนับเป็นอีกหนึ่งมุมมองถ่ายภาพวิวยุโรปที่ไม่ควรพลาดเมื่อมาเยือนกิซ่า (ทัวร์รวมค่าขี่อูฐแล้ว)

จากนั้น นำท่าน **ชมและถ่ายภาพ กับ มหาสฟิงซ์ (Great Sphinx of Giza)** รูปสลักหินยักษ์แห่งเดียวบนที่ราบสูงกิซ่า มีพระพักตร์เป็นฟาโรห์คาเฟร และลำตัวเป็นสิงโตหมอบ สื่อถึงอำนาจและความยิ่งใหญ่ของกษัตริย์อียิปต์โบราณ ตัวสฟิงซ์มีความยาวกว่า 73 เมตร สูง 20 เมตร แกะสลักจากหินปูนเพียงก้อนเดียว ถือเป็นหนึ่งในสัญลักษณ์สำคัญของอียิปต์



เที่ยง 10 | บริการอาหารกลางวัน ณ ภัตตาคารอาหารท้องถิ่น

ช่วงบ่ายนำท่าน **เข้าชม พิพิธภัณฑ์แกรนด์อียิปต์ (Grand Egyptian Museum – GEM)**

พิพิธภัณฑ์โบราณคดีที่ใหญ่ที่สุดในโลก ตั้งอยู่ใกล้มหาพีระมิดกิซา บนพื้นที่กว่า 480,000 ตร.ม. ภายในจัดแสดงโบราณวัตถุแห่งอารยธรรมอียิปต์โบราณมากกว่า 100,000 ชิ้น ไฮไลต์สำคัญคือการจัดแสดง สมบัติจากสุสานฟาโรห์ตุตันคาเมน กว่า 5,000 รายการ ซึ่งเปิดให้ชมแบบครบชุดเป็นครั้งแรกในประวัติศาสตร์ รวมทั้งโบราณวัตถุที่เคลื่อนย้ายมาจากพิพิธภัณฑ์ทั่วประเทศ เช่น ไคโร ลักซอร์ อัสวาน และอเล็กซานเดรีย



จากนั้นนำท่านเดินทางสู่ [City Stars Mall](#) ศูนย์การค้าขนาดใหญ่และทันสมัยที่สุดแห่งหนึ่งของกรุงไคโร

อิสระให้ท่านเลือกซื้อของฝาก สินค้าแบรนด์ดัง และสินค้าท้องถิ่นตามอัธยาศัย

ค่า บริการอาหาร ณ ภัตตาคารอาหารไทย

21.00 ได้เวลาอันสมควร นำท่านเดินทางสู่สนามบินโคร เพื่อทำการเช็คอินไฟล์ท์กลับสู่ประเทศไทย
ถึงสนามบินโคร ทำการเช็คอินไฟล์ท์กลับประเทศไทย
หลังเช็คอิน อิสระให้ท่านได้เดินเล่นและช้อปปิ้งภายในสนามบิน

วันที่สิบ ไคโร - ดูไบ - กรุงเทพฯ (สนามบินสุวรรณภูมิ)

- 00:50  ออกเดินทางสู่สนามบินดูไบ โดย สายการบินเอมิเรตส์ เที่ยวบินที่ **EK 926** (บริการอาหาร และเครื่องดื่มระหว่างเที่ยวบิน)
- 06:10 ถึงสนามบินดูไบ สรรูอาหารับเอมิเรตส์ เพื่อเปลี่ยนเครื่องมุ่งหน้าสู่กรุงเทพฯ อิสระให้ท่านได้เดินเล่น และช้อปปิ้งภายในสนามบินระหว่างรอเปลี่ยนเครื่อง
- 09:30  ออกเดินทางสู่สนามบินสุวรรณภูมิ โดย สายการบินเอมิเรตส์ เที่ยวบินที่ **EK 372** (บริการอาหาร และเครื่องดื่มระหว่างเที่ยวบิน)
- 18:40 คณะเดินทางถึงสนามบินสุวรรณภูมิ (BKK) กรุงเทพฯ โดยสวัสดิภาพ

หมายเหตุ : เนื่องจากเป็นโปรแกรมเสนอขายล่วงหน้า กรณีเกิดเหตุการณ์เหนือความคาดหมาย ณ ขณะนั้น อาทิ เนื่องจากสภาวะสภาพอากาศ การเมือง การจราจร ความล่าช้าของสายการบิน การประกาศปิดของสถานที่ หรือเหตุจากผู้ร่วมคณะเป็นต้น ทั้งนี้บริษัทฯ ขอสงวนสิทธิ์เปลี่ยนแปลงรายการทัวร์ ตามความเหมาะสมของสถานการณ์ โดยมีต้องแจ้งให้ทราบล่วงหน้าแต่จะคำนึงถึงประโยชน์ของลูกค้าเป็นสำคัญ **รูปภาพทั้งหมดในโปรแกรมใช้เพื่อประกอบการบรรยายให้ท่านเห็นภาพเท่านั้น สถานที่จริงอาจมีความแตกต่าง**



ราคาค่าทัวร์ เป็นเงินบาท ต่อท่าน

วันเดินทาง	ผู้ใหญ่ ต่อท่านพักห้องคู่	พักเดี่ยวจ่ายเพิ่ม
15 – 24 กันยายน 2569	135,900	35,000
20 – 29 ตุลาคม 2569	135,900	35,000

24 พฤศจิกายน - 3 ธันวาคม 2569	135,900	35,000
15 - 24 ธันวาคม 2569	135,900	35,000
19 - 28 มกราคม 2570	135,900	35,000
16 - 25 กุมภาพันธ์ 2570	135,900	35,000
16 - 25 มีนาคม 2570	135,900	35,000
อัปเดตตัวเครื่องบิน เป็นชั้นธุรกิจ ชำระเพิ่มจากราคาทัวร์ เริ่มต้นที่ท่านละ 90,000 - 110,000 บาท (สามารถยืนยันได้หลังจากทำการจองและที่นั่งคอนเฟิร์มแล้วเท่านั้น) Extra benefit: สำหรับผู้โดยสารที่เดินทางชั้นธุรกิจ สายการบิน Emirates สำหรับไม่เขตกรุงเทพมหานครและพื้นที่ใกล้เคียงสามารถใช้สิทธิเรียกใช้บริการรถรับ-ส่ง สนามบินภายใน ระยะทางไม่เกิน 80 กิโลเมตร		

เงื่อนไขการชำระเงินและการจองทัวร์

งวดที่ 1 : ชำระเงินมัดจำ 50,000 บาท/ท่าน ภายใน 3 วัน

งวดที่ 2 : ชำระยอดคงเหลือทั้งหมด ไม่น้อยกว่า 45 วันก่อนวันเดินทาง

- หากผู้เดินทางไม่ชำระเงินภายในกำหนด บริษัทขอสงวนสิทธิ์ถือว่าผู้เดินทางยกเลิกการเดินทางโดยอัตโนมัติ และให้เป็นไปตามเงื่อนไขการยกเลิกของบริษัท
- กรณีบริษัทไม่สามารถจัดกรุ๊ปเดินทางได้ เนื่องจากจำนวนผู้เดินทางไม่ถึงขั้นต่ำ บริษัทจะคืนเงินที่ได้รับชำระแล้วเต็มจำนวน ยกเว้นค่าใช้จ่ายที่เกิดขึ้นจริง เช่น ค่าวีซ่า ค่าธรรมเนียมเอกสาร หรือค่าใช้จ่ายอื่นที่ได้ดำเนินการไปแล้ว
- โปรแกรมนี้ต้องยื่นขอวีซ่าท่องเที่ยวประเทศอียิปต์ล่วงหน้า ผู้เดินทางควรสำรองที่นั่งไม่น้อยกว่า 2 เดือนก่อนเดินทาง
- ที่นั่งบนเครื่องบินเป็นไปตามเงื่อนไขของสายการบิน โดยบริษัทไม่สามารถรับประกันตำแหน่งที่นั่งได้ หากต้องการระบุที่นั่ง อาจมีค่าใช้จ่ายเพิ่มเติมตามที่สายการบินกำหนด

เงื่อนไขการให้บริการ

- จำนวนผู้เดินทางขั้นต่ำ คณะเดินทางต้องมีจำนวนผู้เดินทางขั้นต่ำ 15 ท่าน หากจำนวนผู้เดินทางต่ำกว่าที่กำหนด บริษัทไม่สามารถจัดการเดินทางในราคาพิเศษได้ โดยบริษัทจะแจ้งให้ทราบล่วงหน้าไม่น้อยกว่า 30 วันก่อนเดินทาง หรือยื่นตีประสานงานเพื่อเสนอทางเลือก เช่น เปลี่ยนพีเรียลเดินทาง เปลี่ยนโปรแกรม เสนอราคาใหม่ตามจำนวนผู้เดินทางจริง

อัตราค่าบริการรวม:-

1. ค่าตัวเครื่องบินชั้นประหยัด พร้อมภาษีสนามบินและภาษีที่เกี่ยวข้อง เส้นทาง กรุงเทพฯ - ไคโร - กรุงเทพฯ และเที่ยวบินภายในประเทศอียิปต์ เส้นทาง ไคโร - อัสวาน / ลักซอร์ - ไคโร
2. น้ำหนักสัมภาระโหลดใต้ท้องเครื่อง ท่านละ 23 กิโลกรัม จำนวน 1 ใบ และสัมภาระถือขึ้นเครื่องตามเงื่อนไขสายการบิน
3. ค่าธรรมเนียมวีซ่าท่องเที่ยวประเทศอียิปต์ (สำหรับผู้ที่ถือหนังสือเดินทางไทย) โดยยื่นขอวีซ่าล่วงหน้าตามกำหนด
4. ค่าที่พัก ค่าอาหาร ค่าพาหนะ และค่าบริการเข้าชมสถานที่ต่าง ๆ ตามที่ระบุไว้ในรายการนำเที่ยว
5. น้ำดื่มบนรถระหว่างการเดินทาง วันละ 2 ขวดต่อท่าน
6. ค่ารถปรับอากาศรับ-ส่งตามรายการ พร้อมพนักงานขับรถ และมัคคุเทศก์ท้องถิ่นภาษาอังกฤษ ณ ประเทศอียิปต์
7. เจ้าหน้าที่หัวหน้าทัวร์ชาวไทย คอยดูแลและอำนวยความสะดวกตลอดการเดินทาง
8. ค่าทิปพนักงานขับรถ มัคคุเทศก์ท้องถิ่น ลูกเรือบนเรือสำราญแม่น้ำไนล์ ตามธรรมเนียมขั้นต่ำ
9. ภาษีมูลค่าเพิ่ม 7% และภาษีหัก ณ ที่จ่าย 3% (เฉพาะส่วนค่าบริการ สำหรับนิติบุคคลที่สามารถหักภาษี ณ ที่จ่ายได้)
10. ประกันอุบัติเหตุระหว่างการเดินทาง วงเงินคุ้มครองสูงสุด 1,000,000 บาท และค่ารักษาพยาบาลสูงสุด 500,000 บาท รวมถึงความคุ้มครองกรณีอาหารเป็นพิษและความคุ้มครองอื่น ๆ ตามเงื่อนไขที่ระบุในกรมธรรม์

อัตราค่าบริการไม่รวม

1. ค่าทิปหัวหน้าทัวร์ (เจ้าหน้าที่ไทย) ที่เดินทางพร้อมคณะ ขึ้นอยู่กับความพึงพอใจในการให้บริการ
2. ค่าจัดทำหนังสือเดินทาง ค่าทำเอกสารสำหรับผู้ถือต่างตัว และค่าวีซ่าสำหรับผู้ที่ไม่ได้ถือหนังสือเดินทางไทย
3. ค่าปรับหรือค่าใช้จ่ายจากน้ำหนักสัมภาระเกินกว่าที่สายการบินกำหนด

- ค่าธรรมเนียมเชื้อเพลิง ภาษี หรือค่าธรรมเนียมอื่นใดที่สายการบินเรียกเก็บเพิ่มเติมภายหลังวันที่ 1 มิถุนายน 2569 โดยมีเอกสารยืนยันจากสายการบิน
- ค่าใช้จ่ายส่วนตัว เช่น ค่าโทรศัพท์ อินเทอร์เน็ต ซักรีด อาหารและเครื่องดื่มที่สั่งเพิ่มเติม มินิบาร์ ค่าทิปพนักงานยกกระเป๋า และค่าใช้จ่ายอื่นที่ไม่ได้ระบุในรายการ
- ค่าใช้จ่ายจากการเจ็บป่วย อุบัติเหตุ การสูญหาย หรือความเสียหายของทรัพย์สินส่วนบุคคล ซึ่งอยู่นอกเหนือความรับผิดชอบของบริษัท
- ค่าใช้จ่ายเพิ่มเติมจากเหตุสุดวิสัยหรือเหตุการณ์ที่อยู่นอกเหนือการควบคุมของบริษัท เช่น ภัยธรรมชาติ สภาพอากาศ การจราจร การนัดหยุดงาน การจลาจล โรคระบาด ภาวะฉุกเฉิน การยกเลิกหรือเปลี่ยนแปลงเที่ยวบิน หรือข้อกำหนดเพิ่มเติมจากสายการบินและหน่วยงานราชการของแต่ละประเทศ

เงื่อนไขการเปลี่ยนแปลงรายการ

บริษัทขอสงวนสิทธิ์ในการเปลี่ยนแปลงสายการบิน โรงแรม ร้านอาหาร พาหนะ หรือรายการท่องเที่ยวตามความเหมาะสม โดยคำนึงถึงความปลอดภัย ประโยชน์ของผู้เดินทาง และสถานการณ์จริงเป็นสำคัญ ทั้งนี้บริษัทจะพยายามจัดบริการทดแทนในระดับมาตรฐานเดียวกันหรือใกล้เคียงที่สุด

เอกสารประกอบการยื่นวีซ่าประเทศอียิปต์

กรณีคณะเดินทางตั้งแต่ 15 ท่านขึ้นไป ยื่นวีซ่าแบบกรุ๊ป on arrival โดยใช้เอกสารดังนี้

- สำเนาหนังสือเดินทางหน้าแรก ที่มีข้อมูลผู้เดินทาง
- รูปถ่ายสี ขนาด 2 นิ้ว หรือประมาณ 3.30 x 4.80 ซม. หน้าตรง พื้นหลังสีขาว เปิดหูทั้งสองข้าง ไม่สวมแว่นตา หมวก หรือเครื่องประดับ สำหรับใช้ประกอบการยื่นวีซ่า

กรณีคณะเดินทางไม่ถึง 15 ท่าน ต้องยื่นวีซ่าผ่านสถานเอกอัครราชทูตอียิปต์ประจำประเทศไทย โดยใช้เอกสารประกอบการยื่นวีซ่าตามที่สถานทูตกำหนด ดังนี้

- หนังสือเดินทางเล่มจริง มีอายุเหลือไม่น้อยกว่า 6 เดือน นับจากวันเดินทางออกจากประเทศไทย และมีหน้าว่างสำหรับติดวีซ่าและประทับตราเข้า-ออกเมืองอย่างน้อย 4 หน้า
- ใบคำร้องขอวีซ่า พร้อมลายเซ็นจริงของผู้เดินทาง
- สำเนาหนังสือเดินทางหน้าแรก จำนวน 2 ชุด
- สำเนาวีซ่าเซงเกิน สหรัฐอเมริกา หรือสหราชอาณาจักร ที่ยังไม่หมดอายุ หากมี จำนวน 1 ชุด
- รายการเดินบัญชีเงินฝากออมทรัพย์ย้อนหลัง 3 เดือน (Bank Statement) นับจากวันยื่นเอกสาร แนะนำให้มีเงินคงเหลือในบัญชีไม่น้อยกว่า 100,000 บาท
- หนังสือรับรองการทำงานฉบับจริง ภาษาอังกฤษ จากบริษัทหรือต้นสังกัด กรณีนักเรียนหรือนักศึกษา ใช้หนังสือรับรองจากสถานศึกษา
- รูปถ่ายสี ขนาด 2 นิ้ว หรือประมาณ 3.30 x 4.80 ซม. หน้าตรง พื้นหลังสีขาว เปิดหูทั้งสองข้าง ไม่สวมแว่นตา หมวก หรือเครื่องประดับ



สำคัญมาก : เนื่องจากเป็นรูปสำหรับยื่นขอวีซ่า กรุณาใช้จากรูปที่ถ่ายจากร้าน ไม่แนะนำให้ถ่ายเอง เนื่องจาก จะเกิดแสงเงาสะก้อง หรือไม่ไดขนาด ทำให้ใช้ไม่ได้และท่านจะเสียเวลาในการส่งหลายรอบ

หมายเหตุ: เอกสาร หนังสือเดินทาง และเงื่อนไขการยื่นวีซ่า อาจมีการเปลี่ยนแปลงตามข้อกำหนดของสถานทูต บริษัทขอสงวนสิทธิ์ในการขอเอกสารเพิ่มเติมตามความจำเป็น

เงื่อนไขการยกเลิกและการคืนเงิน

การยกเลิกการเดินทางเป็นไปตามประกาศคณะกรรมการธุรกิจนำเที่ยวและมัคคุเทศก์ เรื่องหลักเกณฑ์เกี่ยวกับการกำหนดอัตราการจ่ายเงินค่าบริการคืนให้แก่นักท่องเที่ยว พ.ศ. 2563 และเงื่อนไขค่าใช้จ่ายที่เกิดขึ้นจริง ดังนี้

- ยกเลิกก่อนเดินทางตั้งแต่ 45 วันขึ้นไป ค่าใช้จ่ายที่เกิดขึ้นจริง หากมี และคืนเงินส่วนที่เหลือ
- ยกเลิกก่อนเดินทาง 30-44 วัน หักค่าดำเนินการ 2,000 บาท/ท่าน และค่าใช้จ่ายที่เกิดขึ้นจริง หากมี
- ยกเลิกก่อนการเดินทาง 15-29 วัน หักค่าใช้จ่าย 50% ของราคาค่าทัวร์ทั้งหมด และค่าใช้จ่ายอื่นที่เกิดขึ้นจริง หากมี
- ยกเลิกก่อนการเดินทางน้อยกว่า 15 วัน บริษัทขอสงวนสิทธิ์เก็บค่าทัวร์เต็มจำนวน 100%

- การยกเลิกหรือเลื่อนการเดินทางต้องแจ้งบริษัทเป็นลายลักษณ์อักษรเท่านั้น โดยวันที่บริษัทได้รับหนังสือแจ้งจะถือเป็นวันที่มีผลในการยกเลิก บริษัทจะคืนเงินผ่านช่องทางเดิมที่ได้รับชำระเงิน ภายใน 7 วันทำการ หลังจากหักค่าใช้จ่าย ค่าธรรมเนียม และค่าเสียหายที่เกิดขึ้นจริงแล้ว
- หากการยกเลิกของผู้เดินทางส่งผลกระทบต่อการเดินทางของคณะ ทำให้จำนวนผู้เดินทางไม่ครบตามที่กำหนด หรือก่อให้เกิดค่าใช้จ่ายเพิ่มเติม ผู้เดินทางตกลงรับผิดชอบค่าใช้จ่ายและค่าเสียหายที่เกิดขึ้นจริงทั้งหมด

เงื่อนไขสำหรับกรุ๊ปเหมา

- การยกเลิกหรือเลื่อนการเดินทางตั้งแต่ 45 วันขึ้นไป บริษัทจะคืนเงินมัดจำหลังหักค่าใช้จ่ายที่เกิดขึ้นจริง หากมี
- การยกเลิกน้อยกว่า 45 วันก่อนเดินทาง บริษัทขอสงวนสิทธิ์หักค่าดำเนินการ 2,000 บาท/ท่าน และค่าใช้จ่ายที่เกิดขึ้นจริง เช่น ค่ามัดจำตู้เครื่องบิน โรงแรม วิชาารถ เรือ ร้านอาหาร หรือบริการอื่นที่ได้ชำระล่วงหน้าแล้ว
- กรณียกเลิกหลังชำระค่าทัวร์เต็มจำนวน บริษัทขอสงวนสิทธิ์ไม่คืนเงินค่าบริการทุกกรณี เนื่องจากบริษัทได้ดำเนินการยืนยันและการันตีชำระค่าบริการกับผู้ให้บริการที่เกี่ยวข้อง เพื่อจัดเตรียมบริการและให้ผู้เดินทางได้รับการตามรายการและเงื่อนไขที่ตกลงไว้
- กรณีเดินทางตรงกับวันหยุดเทศกาล วันหยุดนักขัตฤกษ์ หรือช่วงที่มีเงื่อนไขพิเศษจากสายการบิน โรงแรม หรือผู้ให้บริการ บริษัทขอสงวนสิทธิ์หักเงินมัดจำหรือค่าใช้จ่ายตามเงื่อนไขที่เกิดขึ้นจริง

กรณีบริษัทจำเป็นต้องยกเลิกการเดินทาง เนื่องจากจำนวนผู้เดินทางไม่ถึงขั้นต่ำ หรือเหตุจำเป็นอื่น บริษัทจะแจ้งให้ผู้เดินทางทราบล่วงหน้าไม่น้อยกว่า 15 วันก่อนเดินทาง พร้อมเสนอที่เรือัดเดินทางใหม่ หรือโปรแกรมใกล้เคียง ให้พิจารณา หากผู้เดินทางไม่ประสงค์เดินทางในทางเลือกที่เสนอ บริษัทจะคืนเงินที่ได้รับชำระแล้วเต็มจำนวน ภายใน 7 วันทำการ ยกเว้นค่าใช้จ่ายที่เกิดขึ้นจริงและไม่สามารถเรียกคืนได้ หากมี

เงื่อนไขกรณีพิเศษ

- กรณีผู้เดินทางเจ็บป่วยจนไม่สามารถเดินทางได้ ต้องมีใบรับรองแพทย์จากโรงพยาบาลเป็นภาษาอังกฤษ บริษัทจะพิจารณาคืนเงินหลังหักค่าใช้จ่ายที่เกิดขึ้นจริง และตามเงื่อนไขของผู้ให้บริการที่เกี่ยวข้อง
- กรณียื่นวีซ่าแล้วถูกปฏิเสธ บริษัทขอสงวนสิทธิ์หักค่าใช้จ่ายที่เกิดขึ้นจริง เช่น ค่าวีซ่า ค่าบริการยื่นวีซ่า ค่าตู้เครื่องบิน ค่ามัดจำโรงแรม หรือค่าใช้จ่ายอื่นที่ไม่สามารถเรียกคืนได้
- กรณีผู้เดินทางถูกปฏิเสธการเข้า-ออกประเทศ ด้วยเหตุผลด้านเอกสาร คดีความ การเมือง สุขภาพ ความปลอดภัย หรือดุลยพินิจของเจ้าหน้าที่ตรวจคนเข้าเมือง บริษัทไม่สามารถรับผิดชอบหรือคืนเงินได้
- กรณีหญิงตั้งครรภ์เดินทาง ต้องมีใบรับรองแพทย์ที่ระบุว่าสามารถเดินทางต่างประเทศได้ และระบุอายุครรภ์ชัดเจน ทั้งนี้ผู้เดินทางต้องปฏิบัติตามเงื่อนไขของสายการบินและหน่วยงานที่เกี่ยวข้อง

เงื่อนไขเกี่ยวกับรายการเดินทางและบริการ

- บริษัทขอสงวนสิทธิ์เปลี่ยนแปลงรายการท่องเที่ยว สายการบิน เที่ยวบิน โรงแรม ร้านอาหาร พาหนะ หรือราคา ตามความเหมาะสม โดยคำนึงถึงความปลอดภัย ประโยชน์ของผู้เดินทาง และสถานการณ์จริงเป็นสำคัญ
- การเปลี่ยนแปลงที่เกิดจากเหตุสุดวิสัย เช่น ภัยธรรมชาติ สภาพอากาศ การจลาจล การนัดหยุดงาน การจลาจล โรคระบาด การปิดสถานที่ท่องเที่ยว ความล่าช้า การยกเลิกหรือเปลี่ยนแปลงเที่ยวบิน หรือข้อกำหนดจากภาครัฐและสายการบิน ถือเป็นเหตุที่อยู่นอกเหนือการควบคุมของบริษัท
- ค่าบริการที่ผู้เดินทางชำระเป็นการชำระแบบเหมารวม หากผู้เดินทางไม่ใช้บริการบางส่วน ไม่เข้าชมสถานที่บางแห่ง หรือแยกตัวออกจากคณะ ไม่สามารถขอคืนเงินในส่วนนั้นได้
- ตู้เครื่องบินเป็นตู้หมู่คณะ ต้องเดินทางไป-กลับพร้อมคณะ ไม่สามารถเปลี่ยนวันเดินทาง เปลี่ยนชื่อ หรือขอคืนเงินได้ เว้นแต่เป็นไปตามเงื่อนไขของสายการบิน
- การจัดที่นั่งบนเครื่องบินเป็นไปตามระบบและเงื่อนไขของสายการบิน บริษัทไม่สามารถรับประกันหรือแทรกแซงการจัดที่นั่งได้
- มาตรฐานโรงแรมและลักษณะห้องพักเป็นไปตามมาตรฐานของประเทศปลายทาง ห้องพักแบบ Single, Twin, Double หรือ Triple อาจมีขนาด รูปแบบ หรือทำเลห้องแตกต่างกัน และอาจไม่อยู่ติดกัน
- หากโรงแรมที่ระบุไว้เต็ม ปิดปรับปรุง ติดงานประชุม หรือมีเหตุจำเป็น บริษัทขอสงวนสิทธิ์เปลี่ยนเป็นโรงแรมระดับเดียวกันหรือใกล้เคียงที่สุด

ข้อควรทราบก่อนเดินทาง

- ผู้เดินทางควรตรวจสอบหนังสือเดินทางก่อนเดินทางทุกครั้ง หนังสือเดินทางต้องเป็นฉบับปัจจุบัน ไม่ชำรุด เปียกน้ำ มีรอยขีดเขียน หรือมีตราประทับที่ไม่เป็นทางการ หากถูกปฏิเสธการเดินทาง บริษัทไม่รับผิดชอบค่าใช้จ่ายใด ๆ

2. ผู้เดินทางที่ต้องออกตัวเครื่องบินภายในประเทศ ตั๋วรถไฟ รถโดยสาร หรือบริการอื่นเพื่อเดินทางต่อ ควรตรวจสอบกับบริษัทก่อนทุกครั้ง เพื่อยืนยันว่าคณะสามารถออกเดินทางได้ และไม่มีการเปลี่ยนแปลงเที่ยวบินหรือเวลาเดินทาง
3. บริษัทไม่มีนโยบายจัดคูปองให้ผู้เดินทางที่ไม่รู้จักกัน กรณีเดินทางคนเดียว ผู้เดินทางต้องชำระค่าที่พักเดี่ยวเพิ่มตามราคาที่ระบุในรายการ
4. ผู้เดินทางต้องดูแลทรัพย์สินส่วนตัวด้วยตนเองตลอดการเดินทาง กรณีทรัพย์สินสูญหายหรือเสียหาย บริษัทจะช่วยเหลือประสานงานตามสมควร แต่ไม่รับผิดชอบค่าเสียหายที่เกิดขึ้น
5. ผู้เดินทางที่เป็นเด็ก ผู้สูงอายุ ผู้ใช้รถเข็น หรือมีโรคประจำตัว ควรมีผู้ดูแลส่วนตัวร่วมเดินทางด้วย เนื่องจากหัวหน้าทัวร์มีหน้าที่ดูแลคณะโดยรวม ไม่สามารถดูแลผู้เดินทางรายใดรายหนึ่งเป็นการเฉพาะได้

ข้อจำกัดความรับผิดชอบ

บริษัทเป็นผู้จัดและประสานงานบริการท่องเที่ยวร่วมกับสายการบิน โรงแรม บริษัทนำเที่ยวต่างประเทศ และผู้ให้บริการอื่นที่เกี่ยวข้อง บริษัทไม่รับผิดชอบต่อความเสียหาย ค่าใช้จ่าย ความล่าช้า การสูญหาย การบาดเจ็บ การเจ็บป่วย การถูกปฏิเสธเข้า-ออกประเทศ หรือเหตุการณ์ใด ๆ ที่เกิดจากเหตุสุดวิสัย การกระทำของบุคคลภายนอก หน่วยงานราชการ สายการบิน เจ้าหน้าที่ตรวจคนเข้าเมือง หรือเหตุอื่นที่อยู่นอกเหนือการควบคุมของบริษัท
