



AIMMY
DREAM DESTINATIONS

License No. 11/12888

บริษัท เอ็มมี ดรีม เดสทินเนชั่น จำกัด
AIMMY DREAM DESTINATIONS CO.,LTD.

35/232 หมู่บ้านสีวลี-ปิ่นเกล้า สาทร หมู่ที่ 1 ซอย 5/12 ถนนราชพฤกษ์
ตำบลบางขุนทอง อำเภอบางกรวย จังหวัดนนทบุรี 11130

☎ 062-290-9822

📘 AIMMY Dream Destinations

🎵 @aimmydreamdestinations

✉ aim.pratchexcursion@gmail.com

📺 @aimmydreamdestinations

🌐 www.aimmydd.com



LINE

HDM143

SHANGHAI to TOKYO

เซี่ยงไฮ้ - CRUISING - โตเกียว

เส้นทาง



03-09

ตุลาคม 2569

7 วัน 4 คืน

ราคาเริ่มต้น

59,900

บาท / ท่าน

พักบนเรือ 3 คืน

พักฟรี 1 คืน



บุฟเฟ่ต์
ชาบูยักษ์ ไม่อั้น!



แช่ออนเซ็น
ผ่อนคลาย



ฟรี WIFI
จำนวนจำกัด



Shanghai

เซี่ยงไฮ้
มหานครสุดทันสมัย



Tokyo

โตเกียว
สัมผัสเสน่ห์เมืองหลวง
แห่งประเทศญี่ปุ่น



น้ำหนักระเป๋า
23 กิโลกรัม



อาหารบนเรือ
และมือพิเศษจัดเต็ม



ความบันเทิงและโชว์
ระดับโลก

สายการบิน
THAI
AIRWAYS

HDM143

SHANGHAI to TOKYO

เซียงไฮ้ - CRUISING - โตเกียว

เดินทาง



03-09

ตุลาคม 2569

7 วัน 4 คืน



ราคาเริ่มต้น

59,900

บาท / ท่าน

พักบนเรือ **3** คืน

พักฟรี **1** คืน



บุฟเฟ่ต์
ซาปูยักซ์ ไม้อื่น!



แช่ออนเซ็น
ผ่อนคลาย



ฟรี WIFI
จำนวนจำกัด



Shanghai

เซียงไฮ้
มหานครสุดทันสมัย



Tokyo

โตเกียว
สัมผัสเสน่ห์เมืองหลวง
แห่งประเทศญี่ปุ่น



น้ำหนักกระเป๋า
23 กิโลกรัม



อาหารบนเรือ
และมือพิเศษจัดเต็ม



ความบันเทิงและโชว์
ระดับโลก



สายการบิน
THAI
AIRWAYS

กำหนดการเดินทาง 3 - 9 ตุลาคม 2569

| วันที่ | โปรแกรมท่องเที่ยว | เวลาถึง | เวลาออก | โรงแรม |
|--------|-------------------|----------|----------|----------------------------------|
| 1 | ไทย | - | - | - |
| 2 | ไทย - เชียงไฮ้ | - | 17.00 น. | MSC Bellissima |
| 3 | น่านน้ำสากล | - | - | MSC Bellissima |
| 4 | น่านน้ำสากล | - | - | MSC Bellissima |
| 5 | ญี่ปุ่น | 05.30 น. | - | Yukari No Mori Kawaguchiko Hotel |
| 6 | ญี่ปุ่น-ไทย | - | - | - |

| วันที่ | โปรแกรมท่องเที่ยว | เช้า | เที่ยง | ค่ำ |
|--------|--|------|--------------------|---------------------------|
| 1 | สนามบินสุวรรณภูมิ | - | - | ✈ |
| 2 | สนามบินสุวรรณภูมิ - สนามบินสนามบินเชียงใหม่ - Tian An 1,000 Trees - STARBUCKS RESERVE ROASTERY - ทำเรือ อุ้งเชิงไข่ - MSC Bellissima | ✓ | ✓ ดื่มชา มิชลิน | ✓ |
| 3 | น่านน้ำสากล (High Seas) | ✓ | ✓ | ✓ |
| 4 | น่านน้ำสากล (High Seas) | ✓ | ✓ | ✓ |
| 5 | ทำเรือโตเกียว - วัดพระใหญ่คามาคูระ - ล่องเรือทะเลสาบอะชิ - หมู่บ้านน้ำใส โอชิโนะ ฮัคไค - โรงแรม | ✓ | ✓ | ✓ บุฟเฟต์+ชาปู |
| 6 | Oishi Park - วัดอาซากุสะ - ถนนนาคามิเสะ - ซ้อปิ้งย่านชินจูกุ - สนามบินฮาเนดะ | ✓ | ✓ | ✓ ปิ้งย่าง ยากินิกุ |
| 7 | สนามบินฮาเนดะ - สนามบินสุวรรณภูมิ | ✈ | - | - |

โปรแกรมการท่องเที่ยว อาจมีการปรับเปลี่ยนตามความเหมาะสม



TG662 สุวรรณภูมิ - เชียงใหม่ 00.30 - 05.45

TG661 ฮานอย - สุวรรณภูมิ 00.20 - 04.50

สายการบินอินเตอร์ ระดับ 5 ดาว ★★★★★

วันแรกของการเดินทาง สนามบินสุวรรณภูมิ อาหาร -/-/ค้ำ(บนเครื่อง)

21.00 น. พร้อมกัน ณ สนามบินสุวรรณภูมิ ผู้โดยสารขาออกชั้น 4 เคาน์เตอร์สายการบินไทย (TG) เจ้าหน้าที่บริษัทฯ คอยให้การต้อนรับและอำนวยความสะดวกทุกท่าน นำท่านเช็คอินรับตัวเครื่องบิน

วันสองของการเดินทาง สนามบินสุวรรณภูมิ - สนามบินสนามบินเชียงใหม่ - Tian An 1,000 Trees - STARBUCKS RESERVE ROASTERY - ท่าเรือ อุ้งเชิงไข่ - MSC Bellissima อาหาร เข้า/เที่ยง/ค้ำ

00.30 น. ออกเดินทางสู่ เมืองเชียงใหม่ โดยสายการบินสายการบินไทย เที่ยวบิน TG662

ค้ำ บริการอาหารค้ำ บนเครื่องบิน [มื้อที่ 1]



05.45 น. เดินทางถึง สนามบินเมืองเชียงใหม่ หลังผ่านพิธีการตรวจคนเข้าเมืองแล้วและรับสัมภาระเรียบร้อยแล้ว
เดินทางโดยรถโค้ชปรับอากาศ (เวลาท้องถิ่นที่เชียงใหม่เร็วกว่าประเทศไทย 1 ชั่วโมง) ออกเดินทางท่องเที่ยวตามโปรแกรม

เช้า **บริการอาหารเช้า แบบ SETBOX แสมเบอร์เกอร์ [มื้อที่ 2]**

นำท่านเดินทางสู่ **Tian An 1,000 Trees** ซึ่งเป็นงานออกแบบดีไซน์ที่ได้แรงบันดาลใจในการเปลี่ยนให้ตึกสูงในเมืองเซี่ยงไฮ้ เปรียบเสมือนภูเขาที่ปกคลุมไปด้วยป่า ทั้งสองฟากฝั่งของริมน้ำ Suzhou Creek ในพื้นที่กว่า 15 เอเคอร์ โครงการต้นไม้ 1,000 ต้น เซี่ยงไฮ้ เป็นไอดีในการปรับเปลี่ยนให้เมืองกลายเป็นพื้นที่สำหรับผู้นคนในสังคม ผ่านการคิดค้นว่าจะทำอย่างไรให้พื้นที่ที่พัฒนาทางเศรษฐกิจอย่างมากและเต็มไปด้วยตึกสูง สามารถกลมกลืนไปกับพื้นที่สาธารณะ และสร้างพื้นที่ส่วนกลางสำหรับทุกคนในเมืองได้อย่างแท้จริง เพื่อให้ทุกคนที่ทำงานและใช้ชีวิตอยู่ในพื้นที่แห่งนี้ ได้มีสถานที่สำหรับพักผ่อนหย่อนใจด้วย



เที่ยง **บริการอาหารเที่ยง ณ ร้านอาหาร TAOTAOJU [มื้อที่ 3] ร้านดัง มิซซาฮิน เมนู ติมซ่า**



นำท่านสู่ **STARBUCKS RESERVE ROASTERY** สาขาใหม่ที่นครเชียงใหม่ มาพร้อมกับความยิ่งใหญ่อลังการ ครองตำแหน่งสตาร์บัคส์ที่สวยงามที่สุดในโลก มีเนื้อที่ใหญ่โตถึง 2,787 ตารางเมตร ด้านบนของร้านตกแต่งด้วย แผ่นไม้รูปหกเหลี่ยมซึ่งเป็นงานแฮนด์เมดจำนวน 10,000 แผ่น และที่ตั้งตระหง่านอยู่กลางร้านคือถังคั่วกาแฟ ทองเหลืองขนาด 40 ตัน สูงเท่าตึก 2 ชั้น ประดับประดาด้วยแผ่นตราประทับแบบจีนโบราณมากกว่า 1,000 แผ่น ซึ่งบอกเล่าเรื่องราวความเป็นมาของสตาร์บัคส์ (ไม่รวมค่าเครื่องดื่ม)



13.00 น. เช็คอินที่ท่าเรือสำราญนานาชาติเชียงใหม่ **อู่ขงโข้ว (Shanghai Wusongkou International Cruise Terminal)**

Cruise Check-In เบื้องต้น เดินทางถึงท่าเรือโอเชียนเทอร์มินอล ทำการเช็คอินขึ้นเรือ

ขั้นตอนในการลงเช็คอิน เบื้องต้น

1. รับเอกสารตัวเรือ และ Tag ติดกระเป๋า
2. ติด Tag ที่กระเป๋าเดินทาง และโหลดสัมภาระของท่านเช็คอินขึ้นเรือ
3. ผู้โดยสารเช็คอินขึ้นเรือที่อาคาร และเช็คอินตามขั้นตอน



ค่า รับประทานอาหารค่า ณ ห้องอาหารบนเรือ [มื้อที่ 4]
ห้องอาหารที่รวมอยู่ในค่าเรือ ดังนี้

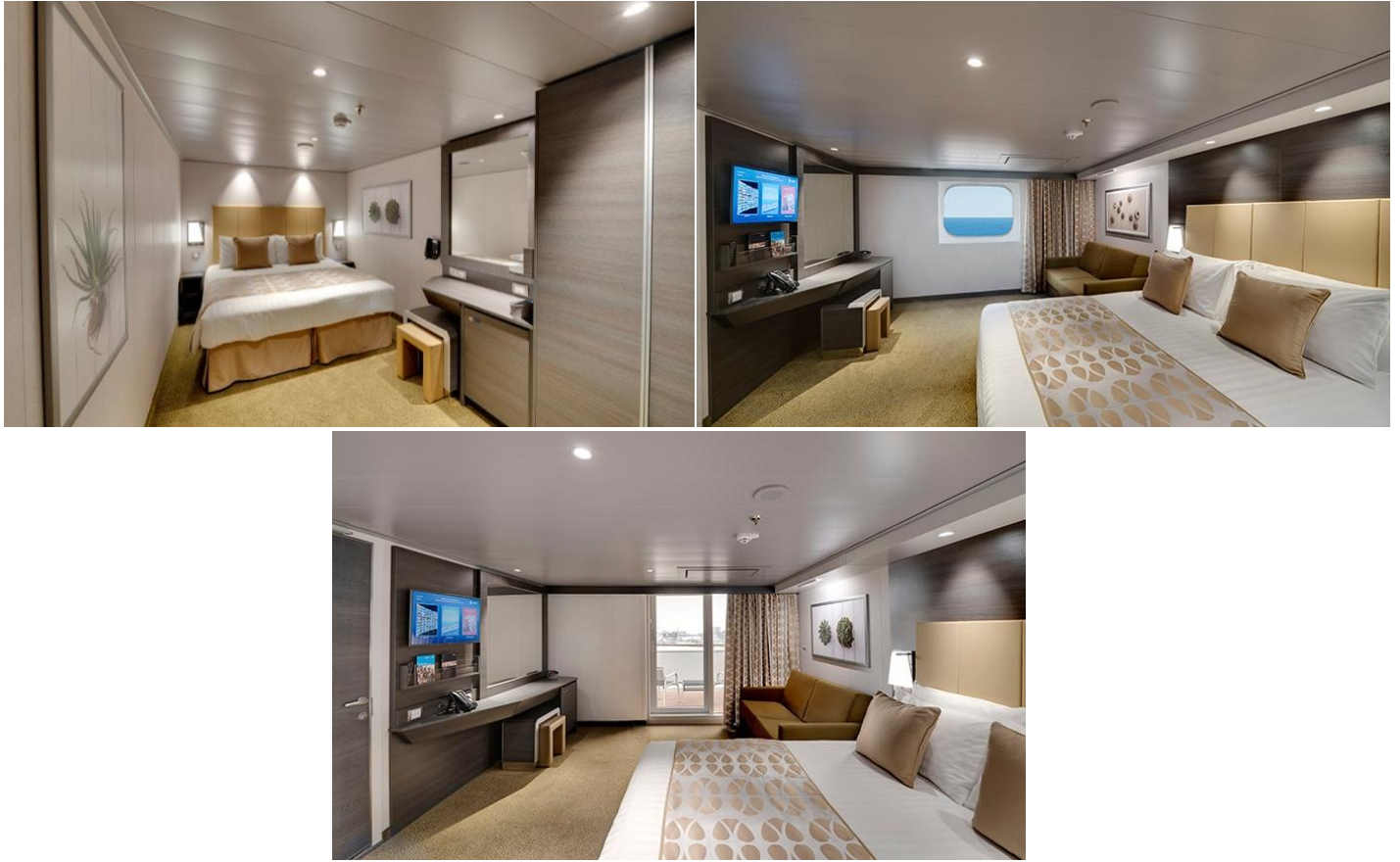
- ห้องอาหาร Marketplace Buffet เพลิดเพลินกับเมนูอาหารหลากหลาย กับห้องอาหารแบบ Buffet อยู่บริเวณชั้น 15
- ห้องอาหารแบบ A La Cart มีทั้งหมด 4 ห้อง ได้แก่ IL CILIEGIO/LE CERISIER / LIGHTHOUSE RESTAURANT / POSIDONIA RESTAURANT ชั้น 5 และ 6

ภายในเรือ ช้อปปั๊กร้านขายสินค้าปลอดภาษีบนเรือ หรือ กิจกรรมตามจุดต่างๆ เช่น Entertainment : พบความตื่นเต้น สนุกสนานกับสวนน้ำและ เครื่องเล่นสไลเดอร์ Aqua Park & Waterslides Disco, คาลิโน e หรือ เพลิดเพลินกับเพลง และ ดนตรีสดกับบาร์ตามจุดต่างๆบนเรือ

*Fitness : สระว่ายน้ำ, สปา และ ฟิตเนส

*Activities : กิจกรรม การแสดงเกมส์ต่างๆ ที่จัดทั่วบริเวณของ Public area รวมถึงกิจกรรมสำหรับเด็กๆ MINI Club LEGO, TEEN Club เป็นต้น

17.00 น. เรือออกจากท่าเรืออู่ชิงโช่ว มุ่งสู่น่านน้ำสากล



มีห้องพักหลายประเภท ลูกค้าสามารถเลือกได้ กรุณาสอบถามห้องว่างก่อนทำการจอง

วันที่สามของการเดินทาง น่านน้ำสากล (High Seas)

อาหาร เช้า/เที่ยง/ค่ำ

วันที่สี่ของการเดินทาง น่านน้ำสากล (High Seas)

อาหาร เช้า/เที่ยง/ค่ำ

วันที่ 3 และ 4เรือสำราญจะล่องอยู่ น่านน้ำสากล ตลอดทั้ง 2 วัน เชิญทุกท่าน อีสระพักผ่อน ร่วมกิจกรรม สันทนาการ หรือใช้สิ่งอำนวยความสะดวกต่างๆ บนเรือและเลือกรับประทานอาหารตามอัธยาศัย จำนวน 6 มื้อ





วันที่ห้าของการเดินทาง ท่าเรือโตเกียว – วัดพระใหญ่คามาคูระ – ล่องเรือทะเลสาบอะชิ – หมู่บ้านน้ำใส
โอะชิโนะ ฮัคโค – โรงแรม อาหาร เช้า/เที่ยง/ค่ำ

เช้า รับประทานอาหารเช้า ณ ห้องอาหารบนเรือ [มื้อที่ 11]

05.30 น. เรือจอดเทียบท่า ท่าเรือโตเกียว อินเตอร์เนชั่นนอล ครูซ เทอร์มินอล ประเทศญี่ปุ่น
ทุกท่านทำการเช็คเอาท์ออกจากเรือสำราญ จะผ่านพิธีการตรวจคนเข้าเมืองและรับกระเป๋าเดินทางของท่าน
ด้านล่าง



* โปรแกรมอาจมีการเปลี่ยนแปลง ตามความเหมาะสม เนื่องด้วยสถานการณ์หรือสภาพอากาศ*
** การล่องเรือสำราญและการเทียบท่าอาจมีการเปลี่ยนแปลงขึ้นอยู่กับดุลยพินิจของกัปตันเรือ**

08.00 น. นำทุกท่านเดินทางสู่ **วัดพระใหญ่คามาคุระ** เพื่อสักการะพระพุทธรูปสำริดกลางแจ้งอายุกว่า 700 ปี หนึ่งในสัญลักษณ์สำคัญของเมืองคามาคุระ พร้อมเก็บภาพความงดงามของมรดกทางประวัติศาสตร์อันทรงคุณค่าของประเทศญี่ปุ่น **โดยใช้เวลาเดินทางประมาณ 1.30 ชั่วโมง**



เที่ยง บริการอาหารเที่ยง ณ ภัตตาคาร [มือที่ 12]

นำทุกท่าน **ล่องเรือชมความงดงามของทะเลสาบอะชิ** ทะเลสาบปล่องภูเขาไฟอันเลื่องชื่อแห่งเมืองฮาโกเนะ สัมผัสบรรยากาศธรรมชาติอันเงียบสงบ พร้อมชมวิวกุเอาโตะโดยรอบ และในวันที่อากาศแจ่มใสสามารถมองเห็นความงดงามของ ภูเขาไฟฟูจิ เป็นฉากหลังได้อย่างสวยงาม โดยเรือท่องเที่ยววสไต้โจรสลัดซึ่งเป็นเอกลักษณ์ของทะเลสาบแห่งนี้จะพาทุกท่านดื่มด่ำกับทัศนียภาพอันน่าประทับใจตลอดเส้นทางล่องเรือ



นำทุกท่านเดินทางสู่ **หมู่บ้านน้ำใส โอชิโนะ ฮัคโค** หมู่บ้านโบราณอันมีเสน่ห์บริเวณเชิงภูเขาไฟฟูจิ ชมบ่อน้ำศักดิ์สิทธิ์ทั้ง 8 บ่อที่เกิดจากน้ำหิมะละลายจากภูเขาไฟฟูจิซึ่งซึมผ่านชั้นหินลาวาตามธรรมชาตินานหลายสิบปี จนกลายเป็นน้ำแร่ใสสะอาดราวกับกระจก พร้อมสัมผัสบรรยากาศบ้านเรือนสไตล์ญี่ปุ่นดั้งเดิม เลือกซื้อของฝากพื้นเมือง และเก็บภาพความงดงามของภูเขาไฟฟูจิที่เป็นฉากหลังอันเป็นเอกลักษณ์ของหมู่บ้านแห่งนี้



คำ รับประทานอาหารค่ำ ณ ห้องอาหารโรงแรม [มือที่ 13] **บุฟเฟต์นานาชาติ+ชาบูยักษ์ พร้อมเครื่องดื่ม**



พักที่

Yukari No Mori Kawaguchiko Hotel (พักโรงแรมวิวฟูจิพร้อมออนเซ็น) หรือระดับเทียบเท่า

หมายเหตุ โรงแรมที่พัก จะแจ้งให้ท่านทราบ ก่อนเดินทางโดยประมาณ 5-7 วันทำการ



วันที่หกของการเดินทาง Oishi Park – วัดอาซากุสะ – ถนนนาคามิเสะ – ซ้อปปิ้งย่านชินจูกุ – สนามบิน
ฮาเนดะ อาหาร เช้า/เที่ยง/ค่ำ

เช้า รับประทานอาหารเช้า ณ ห้องอาหารโรงแรม [มื้อที่ 14]

นำทุกท่านเดินทางสู่ **สวนโออิชิ** จุดชมวิวชื่อดังริมทะเลสาบคาวากูจิโกะ หนึ่งในสถานที่ที่สามารถชมความงดงามของ **ภูเขาไฟฟูจิ** ได้อย่างเต็มตา พร้อมเดินเล่นบนทางเดินริมทะเลสาบที่รายล้อมด้วยดอกไม้บานาพันธุ์ ซึ่งผลัดเปลี่ยนความงดงามตลอดทั้ง 4 ฤดูกาล ไม่ว่าจะเป็นลาเวนเดอร์ในช่วงต้นฤดูร้อน หรือโคเชียสีแดงสดในฤดูใบไม้ร่วง ให้ทุกท่านได้เก็บภาพความประทับใจท่ามกลางวิวธรรมชาติอันงดงามที่เป็นเอกลักษณ์ของญี่ปุ่น



เที่ยง บริการอาหารเที่ยง ณ ภัตตาคาร [มื้อที่ 15]

นำทุกท่านเดินทางสู่ **วัดอาซากุสะ** วัดพุทธที่เก่าแก่และมีชื่อเสียงที่สุดแห่งกรุงโตเกียว สักการะองค์เจ้าแม่กวนอิมพันมือเพื่อความเป็นสิริมงคล พร้อมเดินลอด ประตูคามินาริมง สัญลักษณ์อันโดดเด่นของวัด และเลือกซื้อของฝาก ขนมพื้นเมือง รวมถึงสินค้าพื้นเมืองญี่ปุ่นบน ที่เรียงรายด้วยร้านค้ากว่า 100 ร้าน ท่ามกลางบรรยากาศย้อนยุคอันเป็นเอกลักษณ์ของย่านอาซากุสะ ณ **ถนนนาคามิเตะ**



นำทุกท่านอิสระช้อปปิ้ง ย่านชินจูกุ ศูนย์กลางการค้าและแหล่งช้อปปิ้งที่คึกคักที่สุดแห่งหนึ่งของกรุงโตเกียว เพลิดเพลินกับการเลือกซื้อสินค้าแบรนด์เนม เครื่องสำอาง แฟชั่น เสื้อผ้า รองเท้า อุปกรณ์อิเล็กทรอนิกส์ และของฝากจากญี่ปุ่น พร้อมลิ้มลองอาหารและขนมชื่อดังจากร้านอาหารและคาเฟ่มากมาย ที่ตอบโจทย์ทุกไลฟ์สไตล์ในการช้อปปิ้งและท่องเที่ยวอย่างเต็มอิ่ม



คำ

บริการอาหารค่ำ ณ ภัตตาคาร [มือที่ 16] **ปิ้งย่างแบบญี่ปุ่น Yakiniku**



สมควรแก่เวลานำท่านเดินทางสู่สนามบินฮานดะ

วันที่เจ็ดของการเดินทาง สนามบินฮานดะ – สนามบินสุวรรณภูมิ อาหาร เข้า(บนเครื่อง)/-/-

00.20 น. เหนินฟ้าสู่ สนามบินสุวรรณภูมิ โดยสายการบินสายการบินไทย เที่ยวบิน TG661

เช้า บริการอาหารเช้า บนเครื่องบิน [มือที่ 17]

04.50 น. เดินทางถึง สนามบินสุวรรณภูมิ กรุงเทพฯ โดยสวัสดิภาพฯ พร้อมความประทับใจรู้ลืมิ

หมายเหตุ : โปรแกรมการท่องเที่ยว อาจมีการปรับเปลี่ยนตามความเหมาะสม

กฎในการลงเรือสำราญ สำหรับเด็ก และ ผู้ปกครอง

- เด็กจะต้องมีอายุมากกว่า 6 เดือน

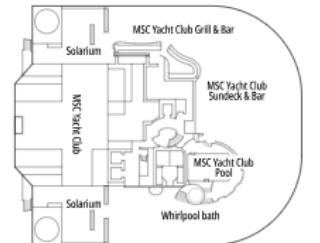
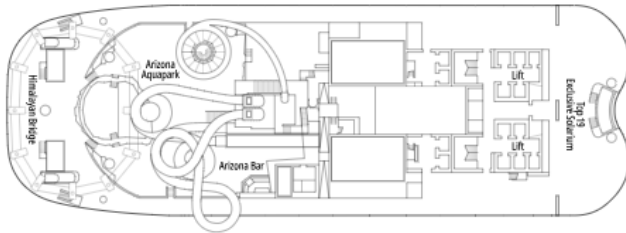
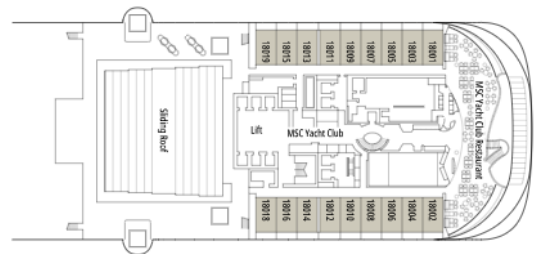
เอกสารที่จำเป็น

- หนังสือเดินทาง ของเด็ก
- หนังสือเดินทาง ผู้ปกครอง

การดูแลเด็ก

- เด็กที่อายุต่ำกว่า 18 ปี จะต้องอยู่ภายใต้การดูแลของผู้ใหญ่ตลอดเวลา
- ผู้ใหญ่ที่ดูแลเด็กจะต้องมีอายุไม่ต่ำกว่า 21 ปี
- ผู้ใหญ่ที่ดูแลเด็กจะต้องลงชื่อในใบรับรองการกำกับดูแลเด็ก

เนื่องจากเป็นตัวแทนไปรษณีย์ชั้น
รบกวนส่งหน้าพาสปอร์ต
พร้อมการจอง



Select an area of interest for a closer look on the map

▲ AFT

FORWARD ▲



DECK 19

- ARIZONA AQUAPARK
- ARIZONA BAR
- HIMALAYAN BRIDGE
- MSC YACHT CLUB GRILL & BAR
- MSC YACHT CLUB POOL
- MSC YACHT CLUB SUNDECK & BAR
- TOP 19 EXCLUSIVE SOLARIUM

DECK 18

- ATTIC CLUB
- DOREMI LAB
- HORIZON AMPHITHEATRE
- HORIZON BAR
- MSC YACHT CLUB RESTAURANT
- SKY LOUNGE

DECK 16

- BOWLING
- CONCIERGE AREA
- HORIZON AMPHITHEATRE
- HORIZON POOL
- INTERACTIVE XD CINEMA
- MSC FORMULA RACER
- MSC GYM POWERED BY TECHNOGYM®
- POWER WALKING TRACK
- SPORTPLEX
- SPORTS BAR
- TOP SAIL LOUNGE
- VIRTUAL GAMES ARCADE
- VR MAZE

DECK 15

- ATMOSPHERE BAR NORTH
- ATMOSPHERE BAR SOUTH
- ATMOSPHERE ICE CREAM BAR
- ATMOSPHERE POOL
- GRAND CANYON BAR
- GRAND CANYON POOL
- MARKETPLACE BUFFET

DECK 7

- BUTCHER'S CUT
- CAROUSEL LOUNGE
- CHAMPAGNE BAR
- GALLERIA BELLISSIMA
- IMPERIAL CASINO
- KAITO SUSHI BAR
- KAITO TEPPANYAKI
- MASTERS OF THE SEA
- MSC AUREA SPA
- TV STUDIO & BAR

DECK 6

- BOUTIQUE
- BELLISSIMA BAR & LOUNGE
- EDGE - COCKTAIL BAR
- EMOTIONS - IMMERSIVE GALLERY
- GALLERIA BELLISSIMA
- HOLA! TAPAS BAR
- IL CICLEGIO
- JEAN-PHILIPPE CHOCOLAT & CAFÉ
- JEAN-PHILIPPE CRÊPES & GELATO
- LE CERISIER
- LIGHTHOUSE RESTAURANT
- LONDON THEATRE
- LUXURY VETRINA
- MSC EXCURSIONS
- PHOTO GALLERY
- PLAZA BELLISSIMA

DECK 5

- BUSINESS CENTRE
- INFINITY BAR
- RECEPTION - GUEST SERVICE
- LONDON THEATRE
- MSC EXCURSIONS
- POSIDONIA RESTAURANT

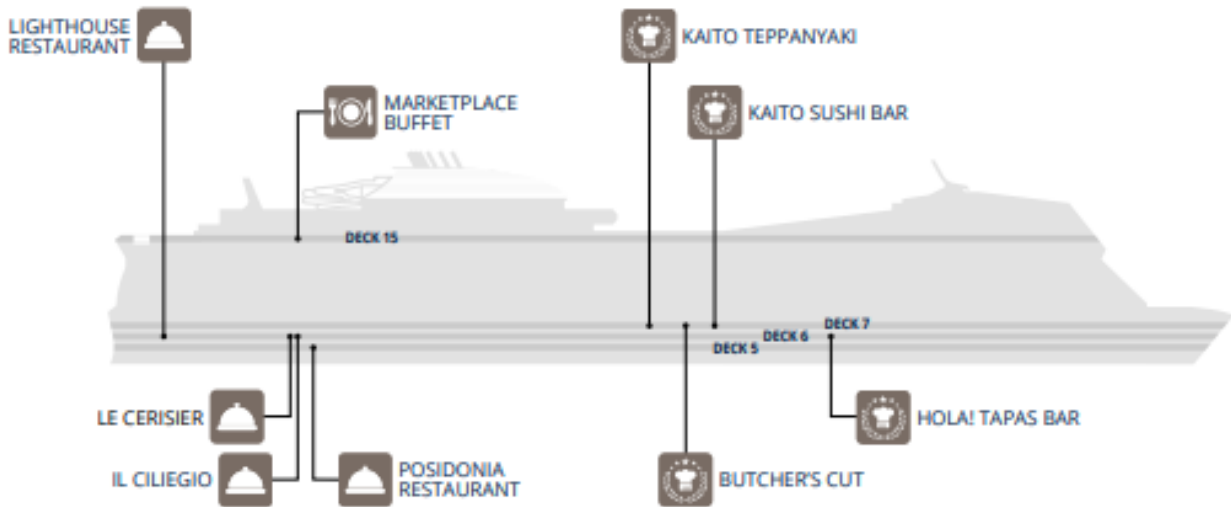
DECK 4

- MEDICAL CENTRE
- TENDER ACCESS





| MSC Yacht Club | Deck |
|------------------------------|------|
| CONCIERGE AREA | 16 |
| MSC AUREA SPA | 7 |
| MSC YACHT CLUB GRILL & BAR | 19 |
| MSC YACHT CLUB POOL | 19 |
| MSC YACHT CLUB RESTAURANT | 18 |
| MSC YACHT CLUB SUNDECK & BAR | 19 |
| TOP SAIL LOUNGE | 16 |



| Restaurants | Deck |
|------------------|------|
| BUTCHER'S CUT | 7 |
| HOLA! TAPAS BAR | 6 |
| IL CILIEGIO | 6 |
| KAITO SUSHI BAR | 7 |
| KAITO TEPPANYAKI | 7 |

| Restaurants | Deck |
|-----------------------|------|
| LE CERISIER | 6 |
| LIGHTHOUSE RESTAURANT | 6 |
| MARKETPLACE BUFFET | 15 |
| POSITONIA RESTAURANT | 5 |



| Bars - Lounges | Deck |
|-------------------------------|------|
| ATTIC CLUB | 18 |
| BELLISSIMA BAR & LOUNGE | 6 |
| CAROUSEL LOUNGE | 7 |
| CHAMPAGNE BAR | 7 |
| EDGE - COCKTAIL BAR | 6 |
| GRAND CANYON BAR | 15 |
| IMPERIAL CASINO | 7 |
| INFINITY BAR | 5 |
| JEAN-PHILIPPE CHOCOLAT & CAFÉ | 6 |
| JEAN-PHILIPPE CRÊPES & GELATO | 6 |
| MARKETPLACE BAR | 15 |

| Bars - Lounges | Deck |
|--------------------|------|
| MASTERS OF THE SEA | 7 |
| SKY LOUNGE | 18 |
| SPORTS BAR | 16 |
| TV STUDIO & BAR | 7 |

| Outdoor Bars | Deck |
|--------------------------|------|
| ARIZONA BAR | 19 |
| ATMOSPHERE BAR NORTH | 15 |
| ATMOSPHERE BAR SOUTH | 15 |
| ATMOSPHERE ICE CREAM BAR | 15 |
| HORIZON BAR | 18 |



| Shops | Deck |
|--------------------------|------|
| BOUTIQUE | 6 |
| FASHION JEWELLERY | 6 |
| FINE WATCHES & JEWELLERY | 6 |
| GALLERIA BELLISSIMA | 6-7 |
| IRIS GALERIE | 6 |
| LUXURY PLAZA | 6 |
| LUXURY VETRINA | 6 |
| MINI MALL (Duty Free*) | 6 |

| Shops | Deck |
|----------------------|------|
| MSC EXCURSIONS | 5-6 |
| MSC SHOP | 6 |
| PERFUMES & COSMETICS | 6 |
| PHOTO GALLERY | 6 |
| PLAZA BELLISSIMA | 6 |
| WATCHES & SUNGLASSES | 6 |
| THE GALLERY | 7 |

*Depending on the itineraries and subject to applicable legislation.



| | Deck |
|----------------------------------|------|
| BARBER SHOP | 7 |
| BEAUTY SERVICES | 7 |
| GRAND CANYON POOL WHIRLPOOL BATH | 15 |
| HAIR SALON | 7 |
| MASSAGES & TREATMENTS | 7 |
| MEDI SPA | 7 |
| NAIL SALON | 7 |

| | Deck |
|---------------------------|------|
| RECEPTION | 7 |
| SOLARIUM | 7 |
| SOLARIUM WHIRLPOOL BATH | 16 |
| SPA BOUTIQUE | 7 |
| THERMAL AREA | 7 |
| TOP 19 EXCLUSIVE SOLARIUM | 19 |



| | Deck |
|-------------------------------|------|
| ARIZONA AQUAPARK | 19 |
| ATMOSPHERE POOL | 15 |
| GRAND CANYON POOL | 15 |
| HORIZON POOL | 16 |
| MSC GYM POWERED BY TECHNOGYM® | 16 |
| POWER WALKING TRACK | 16 |
| SPORTPLEX | 16 |



| Fun | Deck |
|------------------------------|-------|
| ARIZONA AQUAPARK | 19 |
| ATMOSPHERE POOL | 15 |
| ATTIC CLUB | 18 |
| BOWLING | 16 |
| CAROUSEL LOUNGE | 7 |
| EMOTIONS - IMMERSIVE GALLERY | 6 |
| GALLERIA BELLISSIMA | 6-7 |
| GRAND CANYON POOL | 15 |
| HIMALAYAN BRIDGE | 19 |
| HORIZON AMPHITHEATRE | 16-18 |

| Fun | Deck |
|-----------------------|------|
| HORIZON POOL | 16 |
| IMPERIAL CASINO | 7 |
| INTERACTIVE XD CINEMA | 16 |
| LONDON THEATRE | 5-6 |
| MSC FORMULA RACER | 16 |
| PLAZA BELLISSIMA | 6 |
| SPORTPLEX | 16 |
| TV STUDIO & BAR | 7 |
| VIRTUAL GAMES ARCADE | 16 |
| VR MAZE | 16 |



Family Entertainment

| Family Areas | Deck |
|-----------------------------------|-------|
| ARIZONA AQUAPARK | 19 |
| ARIZONA BAR | 19 |
| ATMOSPHERE ICE CREAM BAR | 15 |
| ATMOSPHERE POOL | 15 |
| BABY CLUB CHICCO® (under 3 years) | 18 |
| BOWLING | 16 |
| DOREMI LAB | 18 |
| DOREMI STUDIO | 18 |
| GRAND CANYON POOL | 15 |
| HIMALAYAN BRIDGE | 19 |
| HORIZON AMPHITHEATRE | 16-18 |
| HORIZON POOL | 16 |

| Family Areas | Deck |
|------------------------------------|------|
| INTERACTIVE XD CINEMA | 16 |
| JEAN-PHILIPPE CRÊPES & GELATO | 6 |
| JUNIORS CLUB LEGO® (7 to 11 years) | 18 |
| LONDON THEATRE | 5-6 |
| MINI CLUB LEGO® (3 to 6 years) | 18 |
| MSC FORMULA RACER | 16 |
| PLAZA BELLISSIMA | 6 |
| SPORTPLEX | 16 |
| TEEN CLUB (15 to 17 years) | 18 |
| VIRTUAL GAMES ARCADE | 16 |
| VR MAZE | 16 |
| YOUNG CLUB (12 to 14 years) | 18 |

วันเสาร์ - วันศุกร์

03 - 09 ตุลาคม 2569

อัตราค่าบริการ

| ประเภทห้องพัก (CABIN) | ราคาผู้ใหญ่ | ท่านที่พักเดี่ยวจ่ายเพิ่ม |
|-------------------------------|-------------|---------------------------|
| Interior ห้องไม่มีหน้าต่าง | 59,900 บาท | 27,900บาท |
| Oceanview ห้องมีหน้าต่าง | 62,900 บาท | 30,900บาท |
| Balcony ห้องมีระเบียง | 69,900 บาท | 35,900บาท |

รวมค่าทิปคนขับรถและมัคคุเทศก์ท้องถิ่น

ส่วนค่าทิปหัวหน้าทัวร์ที่ดูแลจากเมืองไทย แล้วแต่ความพึงพอใจของท่าน

รวมภาษีท่าเรือ ภาษีน้ำมัน และ ทิปเรือ

ข้อควรทราบ

1.กรณีลูกค้าไม่ไปตามโปรแกรมและขอแยกตัวออกจากคณะ ทางบริษัทฯ ไม่สามารถคืนค่าใช้จ่ายๆ แก่ท่านได้ และทางบริษัทฯจะไม่รับผิดชอบหากเกิดเหตุการณ์ไม่คาดฝันกับท่าน บริษัทขอสงวนสิทธิ์ เก็บ 10,000 บาท/ท่าน

▶ เอกสารที่ต้องทำการเตรียมก่อนเดินทางและเดินทางกลับประเทศไทย

พาสปอร์ตตัวจริง (อายุการใช้งานต้องเหลือมากกว่า 6 เดือน)

ราคานี้รวม :

1. ค่าตัวโดยสารเครื่องบินไป-กลับ ชั้นประหยัดพร้อมค่าภาษีสนามบินทุกแห่งตามรายการทัวร์ข้างต้น (ตัวกรุ๊ปไม่สามารถ Upgradeที่นั่งเป็นBusiness Classได้ และต้องเดินทางไป-กลับพร้อมตัวกรุ๊ปเท่านั้นไม่สามารถเลื่อนวันได้)
2. ค่าแพ็คเกจห้องพักบนเรือ 2 คืน
3. ค่าอาหาร และ เครื่องดื่ม ทุกมื้อ บนเรือ (ยกเว้น แอลกอฮอล์)
4. ค่าบริการขนส่งกระเป๋าสัมภาระถึงหน้าห้อง (ของเรือ)
5. กิจกรรมสันทนาการ และกิจกรรมร่วมสนุกต่างๆ บนเรือ
6. ทีมบริการ และเจ้าหน้าที่ดูแล อำนวยความสะดวกในการเช็คอิน
7. ค่าน้ำหนักกระเป๋า สัมภาระโหลดใต้ท้องเครื่อง **ท่านละ 1 ใบเท่านั้น** น้ำหนัก 23 กิโลกรัม ถู้อื่นเครื่องได้ 7 กิโลกรัมและค่าประกันวินาศภัยเครื่องบินตามเงื่อนไขของแต่ละสายการบินที่มีการเรียกเก็บ และกรณีสัมภาระเกินท่านต้องเสียค่าปรับตามที่สายการบินเรียกเก็บ
8. ค่าประกันอุบัติเหตุตามกรมธรรม์วงเงิน 1,000,000 บาท ค่ารักษาพยาบาล ตามเงื่อนไขของบริษัทฯประกันภัยที่บริษัททำไว้ ทั้งนี้ยอมอยู่ในข้อจำกัดที่มีการตกลงไว้กับบริษัทประกันชีวิต ทุกกรณี ต้องมีใบเสร็จและเอกสารรับรองทางการแพทย์ จากหน่วยงานที่เกี่ยวข้อง ไม่รวมประกันสุขภาพ ท่านสามารถสั่งซื้อประกันสุขภาพเพิ่มได้จากบริษัทประกันทั่วไปค่าภาษี
9. ค่ารถปรับอากาศนำเที่ยวตามระบุไว้ในรายการ พร้อมคนขับรถ (กฎหมายไม่อนุญาตให้คนขับรถเกิน 8 ชม./วัน)
10. ค่าทิปคนขับรถและมัคคุเทศก์ท้องถิ่น
11. ค่าภาษีท่าเรือ
12. ค่าภาษีน้ำมัน
13. ค่าทิปพนักงานบนเรือ

ราคานี้ยังไม่รวม :

1. Visa สำหรับหนังสือเดินทางต่างชาติ
2. ห้องอาหารพิเศษ Specialty Restaurant
3. ค่าบริการซักรีด และค่าใช้จ่ายส่วนตัว
4. แพ้คเก็จเครื่องดื่ม และเครื่องดื่มนอกเหนือจากมื้อหลักที่เป็น Complimentary ของเรือ
5. ราคาเสนอแบบราคาสุทธิ ไม่รวมภาษีมูลค่าเพิ่ม 7% ภาษีหัก ณ ที่จ่าย 3% และ Government Tax ทุกชนิด
6. ค่าเปลี่ยนแปลงแก้ไข การจองทุกรูปแบบ สามารถดูค่าเปลี่ยนแปลงได้จากเงื่อนไขการยกเลิกและแก้ไขในหมายเหตุ
7. ค่าอินเตอร์เน็ตบนเรือ

Conditions Amendment การเปลี่ยนชื่อ Charge 30 USD / Pax

Swapping Passenger Between Cabin การย้ายห้อง Charge 30 USD / Pax

****ชื่อหลัก (คนแรก) ต้องยังคงอยู่ไม่เปลี่ยน ****

Cruise Cancellation

| Cancellation Notice Received by | Cancellation Charges (per person) |
|--------------------------------------|---|
| More than 90 Days prior to Departure | No charge. Except for Non-refundable promotions per T&C |
| 89 to 46 days prior to departure | 30 % of full cabin fare |
| 45 to 30 days prior to departure | 50 % of full cabin fare |
| 29 to 15 days prior to departure | 70 % of full cabin fare |
| 14 days or less prior to departure | 100 % of full cabin fare |
| No Show | 100 % of full cabin fare |

เงื่อนไขการให้บริการ

การเดินทางครั้งนี้จะต้องมีจำนวน 10 ท่านขึ้นไป กรณีไม่ถึงจำนวนดังกล่าว

- เลื่อน หรือยกเลิกการเดินทาง โดยทางบริษัทจะทำการแจ้งให้ท่านทราบล่วงหน้าก่อนการเดินทาง 15 วัน
- หรือขอสงวนสิทธิในการปรับราคาค่าบริการเพิ่ม (ในกรณีที่ผู้เดินทางไม่ถึง 10 ท่านและท่านยังประสงค์เดินทางต่อ) โดยทางบริษัทจะทำการแจ้งให้ท่านทราบก่อนล่วงหน้า

ในกรณีที่ลูกค้าต้องออกตัวโดยสารภายในประเทศ กรุณาติดต่อเจ้าหน้าที่ของบริษัทฯ ก่อนทุกครั้ง มิฉะนั้นทางบริษัทจะไม่รับผิดชอบใดๆ ทั้งสิ้น

การจองทัวร์และชำระค่าบริการ

1. กรุณาชำระค่าบริการทัวร์มัดจำท่านละ 25,000 บาท
2. ชำระยอดที่เหลือ 30 วัน ก่อนวันเดินทาง

****สำคัญ**** สำเนาหน้าพาสปอร์ตผู้เดินทาง (จะต้องมีอายุเหลือมากกว่า 6 เดือนก่อนหมดอายุนับจากวันเดินทางไป-กลับและจำนวนหน้าหนังสือเดินทางต้องเหลือว่างสำหรับติดวีซ่าไม่ต่ำกว่า 3 หน้า) ****** กรุณาตรวจสอบก่อนส่งให้บริษัท มิฉะนั้นทางบริษัทจะไม่รับผิดชอบต่อกรณีพาสปอร์ตหมดอายุ ****** กรุณาส่งพร้อมพร้อมหลักฐานการโอนเงินมัดจำ

เงื่อนไขการยกเลิก

- ยกเลิกก่อนการเดินทางตั้งแต่ 30 วันขึ้นไป คืนเงินค่าทัวร์โดยหักค่าใช้จ่ายที่เกิดขึ้นจริง
- ยกเลิกก่อนการเดินทาง 15-29 วัน ยึดเงิน 50% จากยอดที่ลูกค้าชำระมา และเก็บค่าใช้จ่ายที่เกิดขึ้นจริง(ถ้ามี)
- ยกเลิกก่อนการเดินทางน้อยกว่า 15 วัน ขอสงวนสิทธิ์ยึดเงินเต็มจำนวน

*กรณีมีเหตุยกเลิกทัวร์ โดยไม่ใช่ความผิดของบริษัททัวร์ คืนเงินค่าทัวร์โดยหักค่าใช้จ่ายที่เกิดขึ้นจริง(ถ้ามี)

*ค่าใช้จ่ายที่เกิดขึ้นจริง เช่น ค่ามัดจำตัวเครื่องบิน โรงแรม ค่าวีซ่า และค่าใช้จ่ายจำเป็นอื่นๆ

หมายเหตุ : กรุณาอ่านศึกษารายละเอียดทั้งหมดก่อนทำการจอง เพื่อความถูกต้องและความเข้าใจตรงกันระหว่างท่านลูกค้าและบริษัทฯ และเมื่อท่านตกลงชำระเงินมัดจำหรือค่าทัวร์ทั้งหมดกับทางบริษัทฯ แล้ว ทางบริษัทฯ จะถือว่าท่านได้ยอมรับเงื่อนไขข้อตกลงต่างๆทั้งหมด

1. บริษัทฯ ขอสงวนสิทธิ์ที่จะเลื่อนการเดินทางหรือปรับราคาค่าบริการขึ้นในกรณีที่มีผู้ร่วมคณะไม่ถึง 10 ท่าน
2. ขอสงวนสิทธิ์การเก็บค่าน้ำมันและภาษีสนามบินทุกแห่งเพิ่ม หากสายการบินมีการปรับขึ้นก่อนวันเดินทาง
3. บริษัทฯ ขอสงวนสิทธิ์ในการเปลี่ยนเที่ยวบิน โดยมีต้องแจ้งให้ทราบล่วงหน้าอันเนื่องจากสาเหตุต่างๆ
4. บริษัทฯ จะไม่รับผิดชอบใดๆ ทั้งสิ้น หากเกิดกรณีความล่าช้าจากสายการบิน, การยกเลิกบิน, การประท้วง, การนัดหยุดงาน, การก่อกองจลาจล, ภัยธรรมชาติ, การนำสิ่งของผิดกฎหมาย ซึ่งอยู่นอกเหนือความรับผิดชอบของบริษัทฯ
5. บริษัทฯ จะไม่รับผิดชอบใดๆ ทั้งสิ้น หากเกิดสิ่งของสูญหาย อันเนื่องเกิดจากความประมาทของท่าน, เกิดจากการโจรกรรม และอุบัติเหตุจากความประมาทของนักท่องเที่ยวเอง
6. เมื่อท่านตกลงชำระเงินมัดจำหรือค่าทัวร์ทั้งหมดกับทางบริษัทฯ แล้ว ทางบริษัทฯ จะถือว่าท่านได้ยอมรับเงื่อนไขข้อตกลงต่างๆทั้งหมด
7. รายการนี้เป็นเพียงข้อเสนอที่ต้องได้รับการยืนยันจากบริษัทฯ อีกครั้งหนึ่ง หลังจากได้สำรองโรงแรมที่พักในต่างประเทศเรียบร้อยแล้ว โดยโรงแรมจัดในระดับใกล้เคียงกัน ซึ่งอาจจะปรับเปลี่ยนตามที่ระบุในโปรแกรม
8. การจัดการเรื่องห้องพัก เป็นสิทธิของโรงแรมในการจัดห้องให้กับกรุ๊ปที่เข้าพัก โดยมีห้องพักสำหรับผู้สูบบุหรี่ / ปลอดบุหรี่ได้ โดยอาจจะขอเปลี่ยนห้องได้ตามความประสงค์ของผู้ที่พัก ทั้งนี้ขึ้นอยู่กับความพร้อมให้บริการของโรงแรม และไม่สามารถรับประกันได้
9. กรณีผู้เดินทางต้องการความช่วยเหลือเป็นพิเศษ อาทิเช่น ใช้วีวีแซร์ กรุณาแจ้งบริษัทฯ อย่างน้อย 14 วันก่อนการเดินทาง มิฉะนั้นบริษัทฯ ไม่สามารถจัดการได้ล่วงหน้าได้
10. มัคคุเทศก์ พนักงานและตัวแทนของผู้จัด ไม่มีสิทธิในการให้คำสัญญาใด ๆ ทั้งสิ้นแทนผู้จัด นอกจากมีเอกสารลงนามโดยผู้มีอำนาจของผู้จัดกำกับเท่านั้น ผู้จัดจะไม่รับผิดชอบต่อค่าใช้จ่ายต่างๆ ได้เนื่องจากการเหมาจ่ายกับตัวแทนต่างๆ ในกรณีที่ผู้เดินทางไม่ผ่านการพิจารณาในการตรวจคนเข้าเมือง-ออกเมือง ไม่ว่าจะป็นกองตรวจคนเข้าเมืองหรือกรมแรงงานของทุกประเทศในรายการท่องเที่ยว อันเนื่องมาจากการกระทำที่ส่อไปในทางผิดกฎหมาย การหลบหนี เข้าออกเมือง เอกสารเดินทางไม่ถูกต้อง หรือ การถูกปฏิเสธในกรณีอื่น