



**บริษัท เอมี ดรีม เดสทินเนชัน จำกัด**  
**AIMMY DREAM DESTINATIONS CO.,LTD.**

35/232 หมู่บ้านสีวลี-ปิ่นเกล้า สาทร หมู่ที่ 1 ซอย 5/12 ถนนราชพฤกษ์  
 ตำบลบางขุนทอง อำเภอบางกรวย จังหวัดนนทบุรี 11130



☎ 062-290-9822

📌 AIMMY Dream Destinations

🎵 @aimmydreamdestinations

License No. 11/12888

✉ aim.pratchexcursion@gmail.com

📺 @aimmydreamdestinations

🌐 www.aimmydd.com

📍 SJ-KAH060710

# THE BETTER LAVENDER

## KAMIKOCHI • HAKUBA • TOKYO



10-17 กรกฎาคม 69

**69,900**

พาร์ท GROOVE SHINJUKU 2 คิว



เขื่อนชิน



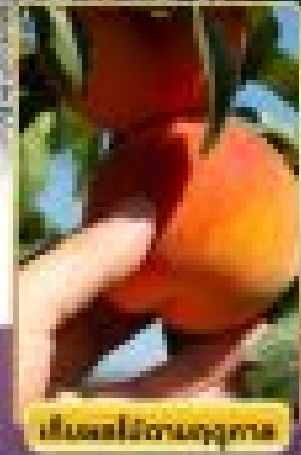
บริการรถไฟชินคันเซ็น



อุทยานฮิวาฮากะ



สวนกุหลาบฮอกไกโด



เป็นผลไม้ตามฤดูกาล



จองทัวร์ 3 คิว



บนเครื่องบิน 23 คน



**8Days 5Night**

คาเฟ่โตชิ | เมืองอะฮาฮากุมาะ | การช้อปปิ้งที่ฮามะมัตสึ | สวนโงชิโนะ | สถานีชินคันเซ็นที่ฮากุบะ  
 เมืองคางาซากิ | ถนนคามาอิชิโนะ | ตลาดโทโฮคุมัตสึ | ล้อมปิ้งกินซ่า | โตเกียวเรย์โอโดะ



✈️ ระยะเวลาเที่ยวบินระหว่างสนามบินโตเกียว | (ไม่รวมค่ารถไฟในการเดินทาง)

# THE BETTER LAVENDER

## KAMIKOCHI • HAKUBA • TOKYO



10-17 กรกฎาคม 69

69,900

พัก GROOVE SHINJUKU 2 คืน



ทิมแล็บ



นั่งรถไฟเอโนะดะ



ฮาคุบะฮิวาตากะ



ชมทุ่งลาเวนเดอร์



เก็บผลไม้ตามฤดูกาล



ออนเซ็น 3 คืน



นน.กระเป๋า 23 กก.



8Days 5Night

คามิโคจิ | นั่งกระเช้าฮาคุบะ | คาบุชิยาม่า | ฮาคุบะ | สอนโอะฮิเดะ | สตาร์บัคส์โนฟัคฮาคุบะ |  
เมือเก่าคาวาโกเอะ | ถนนคนเดินเป็นโซเท็น | ตลาดโทโยสุบันไร | ซุปปังกินซ่า | ไทเวอร์ซิตีโอโดะ



อิสระช้อปปิ้ง/ซื้อทัวร์เสริมดีสนีย์แลนด์ [ไม่รวมค่ารถไฟในการเดินทาง]

# HIGHLIGHT



เมืองเก่าคาวาโกเอะ



ทุ่งลาเวนเดอร์โอะอิชิฮารุ



นั่งกระเช้าฮาคุมะ



คามิโดจิ(สะพานกับปะ)



เก็บผลไม้ตามฤดูกาล



นั่งรถไฟเอโนะเด็น



ถนนเม็นไซเท็นเอโนะชิมะ



ทีมแล็บโตเกียว

**THAI** สายการบินไทย บริการทุกระดับประทับใจ FULL SERVICE

TG 682 (22.45) **BKK** **ขาไป** **HND**  
กรุงเทพฯ ฮานดะ(โตเกียว)

TG 661 (00.20) **HND** **ขากลับ** **BKK**  
ฮานดะ(โตเกียว) กรุงเทพฯ



RECOMMENDED



ปิ้งย่างพรีเมียม  
เนื้อคุณภาพ



บุฟเฟ่ต์  
ชาบูสโตลิญี่ปุ่น

## ภูมิภาค คันโต และ ชูบุ



ออนเซน  
3 คั้น



น้ำดื่มฟรี  
วันละ 1ขวด



น้ำหนัก  
1 ใบ 23 กก



บิน  
ฟลูเซอร์วิส



15 ท่าน  
ออกเดินทาง



4 ดาว  
มาตรฐานญี่ปุ่น



พักใจกลาง  
แหล่งช้อปปิ้ง



ไม่บังคับ  
ทิปโถด



ไซดกรุ๊ป  
20 ท่าน



ไม่ลง  
ร้านช้อปปิ้ง

กำหนดการเดินทาง	ผู้ใหญ่พักห้องละ 2-3 ท่าน	เด็กมีเตียงพักกับ ผู้ใหญ่ 1- 2 ท่าน[อายุ 8-12 ปี]	เด็กไม่มีเตียงพักกับผู้ใหญ่ 2 ท่าน [อายุ 2-7 ปี]	พักเดี่ยวเพิ่ม	JOINLAND
10-17 กรกฎาคม 2569	69,900.-	66,900.-	61,900.-	10,900.-	46,900.-

วันที่	โปรแกรมการเดินทาง	เช้า	บ่าย	ค่ำ	โรงแรม
1	กรุงเทพฯ-สนามบินสุวรรณภูมิ	-	-	-	
2	สนามบินฮานอย-เมืองไซตามะ-เมืองเก่าควาโกเอะ-หอรซังทาคิโนเอะ-คารุซาวา-เอาท์เล็ท-แช่น้ำแร่	✈	L	H	HAKUBA GREEN PLAZA HOTEL 
3	เมืองนาโกโนะ-นั่งกระเช้าฮาคุบะฮิวาตาเกะ-สวนโออิเดะ-สตาร์บัคส์ไนท์ฮาคุบะ-แช่น้ำแร่	B	L	H	HIRAYUKAN HOTEL 
4	คามิโคจิ-สะพานกัปปะ-เมืองยามานะชิ-กิจกรรมเก็บผลไม้ตามฤดูกาล-แช่น้ำแร่	B	L	H	MATSUZONO FUJI HOTEL 
5	สวนโออิชิพาร์ค(ชมทุ่งลาเวนเดอร์)-เมืองคามาคูระ-นั่งรถไฟเอโนะเด็น-ถนนคนเดินเซ็นไซเท็น-เมืองโตเกียว	B	L	D	SHINJUKU GROOVE HOTEL
6	อิสระช้อปปิ้งหรือซื้อทัวร์เสริมดีสนีย์แลนด์ [วันอิสระไม่ใช่รถบัส เดินทางโดยรถไฟไม่รวมค่ารถไฟในการเดินทาง]	B	X	X	SHINJUKU GROOVE HOTEL
7	ทีมแล็บแพลนเน็ตโตเกียวโทโยสุ-ตลาดโทโยสุบันไร-ช้อปปิ้งกินซ่า-ไดเวอร์ซิตีโอโดบะ-สนามบินฮานอย	B	X	X	
8	กรุงเทพฯ	✈			

**วันที่หนึ่ง : กรุงเทพฯ – สนามบินสุวรรณภูมิ**

19.00 น. นัดหมายพบกันที่สนามบินสุวรรณภูมิ ประตูหมายเลข เคาน์เตอร์ C สายการบินไทย  
จุดนัดพบ ฝ่ายบริษัททัวร์ เจ้าหน้าที่บริการช่วยเหลือสัมภาระและกระเป๋าเดินทาง  
เที่ยวบินขาไป TG 682 BKK-HND 22.45-06.55  
เที่ยวบินขากลับ TG 661 HND-BKK 00.20-04.50

**\*\* การจัดที่นั่งของกรุ๊ปเป็นไปตามเงื่อนไขของสายการบิน ทางทัวร์ไม่สามารถจัดที่นั่งได้ \*\***

\*\* บริการท่านด้วยอาหารแบบ FULL SERVICE โหลดสัมภาระรวม น้ำหนักท่านละ 1 ใบ 23 กิโล\*\*



22.45 น. ออกเดินทางสู่สนามบินฮาเนดะ (โตเกียว) ด้วยเที่ยวบิน TG 682 สายการบินไทย

**\*\*\*สำคัญสำหรับการจองตั๋ว สำหรับอาหารทุกมื้อรบกวนทุกท่านในคณะโปรดระบุรายบุคคลว่าไม่ทานเนื้อวัว / เนื้อหมู / ปลาดิบ / มังสวิรัติ / หรือ แพ้อาหารประเภทใดบ้าง มีผลต่อการจัดอาหารให้ในบางมื้อที่เป็นอาหารท้องถิ่นที่ไม่สามารถเปลี่ยนแปลงหน้างานได้ \*\*\***

วันที่สอง: สนามบินฮาเนดะ – เมืองไซตามะ – เมืองเก่าคาวาโกเอะ – หอระฆังทาकिनเอะ –  
คารุชิวาเอ้าท์เล็ต – แชน้ำแร่

06.55 น. ถึง สนามบินฮาเนดะ (โตเกียว) ประเทศญี่ปุ่น นำท่านผ่านตรวจคนเข้าเมืองเป็นที่เรียบร้อย ใช้เวลาประมาณ 2 ชม ( 66.8 กม.) เมืองเก่าคาวาโกเอะ มีชื่อเรียกอีกชื่อหนึ่งว่า “Little Edo” เพราะที่นี่มีสถาปัตยกรรมเก่าแก่ตั้งแต่สมัยเอโดะ จุดเด่นที่สำคัญคือ หอระฆังโบราณที่ทำหน้าที่บอกเวลามายาวนานกว่า 350 ปี และเป็นสัญลักษณ์ของเมือง นอกจากนี้ยังมีร้านรวงต่างๆ ทั้งร้านอาหาร คาเฟ่น่ารักๆ และร้านขนม โดยเฉพาะขนมมันหวาน ที่เป็นของขึ้นชื่อของที่นี่ กิจกรรมที่คนญี่ปุ่นและนักท่องเที่ยวต่างชาตินิยมทำก็คือ เดินเที่ยวชมเมือง ถ่ายรูปบรรยากาศฤดูใบไม้ร่วงสวยๆ และแวะชิมขนมมันหวานกัน



กลางวัน รับประทาน อาหารกลางวัน ณ ร้านอาหารญี่ปุ่น

ใช้เวลาประมาณ 2 ชม ( 128 กม.) คารุชิวาเอ้าท์เล็ต เอาท์เล็ตที่ใหญ่ที่สุดในนากาโนะ เต็มไปด้วยร้านค้าต่างๆ ที่คัดสรรมารวมถึงร้านขายสินค้าแบรนด์ดังทั้งของญี่ปุ่นกับแบรนด์จากต่างประเทศ กว่า 100 ร้านค้า อีกทั้งยังมีศูนย์อาหารขนาดใหญ่ เครื่องดื่ม คาเฟ่ สำหรับนั่งพักผ่อนสบายๆ หลังจากช้อปปิ้ง หรือจะเดินเล่น ถ่ายรูปชมวิวความสวยงามของเทือกเขาและสวนอันกว้างใหญ่ใจกลางเอ้าท์เล็ต



ใช้เวลาประมาณ 2.30 ชม ( 140 กม.)

ค่ำ รับประทาน อาหารเย็น ณ ห้องอาหารโรงแรม



เข้าพัก ณ โรงแรม HAKUBA GREEN PLAZA HOTEL 

หลังจากรับประทานอาหารให้ท่านได้ผ่อนคลาย ความเมื่อยล้ากับการแช่ออนเซนตามอัธยาศัย

**\*\*กรณีพักออนเซนบริเวณลูกค้าแจ้งล่วงหน้าหากไม่สามารถนอนพื้นหาตามิได้ หรือต้องการริเคสเตียง เนื่องจากที่พักออนเซนส่วนใหญ่เป็นแบบพื้น และบางโรงแรมหากต้องการริเคสเตียงอาจมีค่าใช้จ่ายเพิ่มเติม\*\***

วันที่สาม : เมืองนากาโนะ – นั่งกระเช้าฮาคุบะอิวาตาเกะ – สวนโออิเดะ – สตาร์บัคส์โนฟิคฮาคุบะ – แชน้ำแร่

เช้า รับประทาน อาหารเช้า ณ ห้องอาหารในโรงแรม

ใช้เวลาประมาณ 20 นาที ( 10 กม.) นั่งกระเช้าชมวิวฮาคุบะอิวาตาเกะ HAKUBA MOUNTAIN HARBOR เป็นระเบียบชมวิวแบบพาโนรามาให้ทัศนียภาพที่เหนือชั้นของภูเขาโดยรอบ ระเบียบเปิดให้ใช้งานฟรี จุดเด่นมีระเบียบ Hakuba Sanzan ที่สามารถเห็นเทือกเขาแอลป์ซึ่งจะให้เห็นหิมะบนยอดเขา สามารถยืนถ่ายรูปและดื่มด่ำกับบรรยากาศได้อย่างเต็มอิม และในบริเวณเดียวกันมีร้านเบเกอรี่ที่ชื่อ THE CITY BAKERY โดยทางเข้ามีที่นั่งบนระเบียบ สามารถเพลิดเพลินไปกับการจิบเครื่องดื่มอุ่นๆ



กลางวัน รับประทาน อาหารกลางวัน ณ ร้านอาหารญี่ปุ่น

**ใช้เวลาประมาณ 10 นาที ( 4.2 กม.)** SNOW PEAK HAKUBA สถานที่พักผ่อนและทำกิจกรรมกลางแจ้ง  
อีกหนึ่งแหล่งเซ็คอินฮาคุบะ มีร้านค้าและร้านกาแฟสตาร์บัค ให้ท่านได้พักผ่อนชมวิวกาตาเทยามาอัน  
สวยงาม ทั้งยังชมอาคารสถาปัตยกรรมไม้อันงดงาม



**ใช้เวลาประมาณ 5 นาที ( 1.8 กม.)** โออิตะ พาร์ค (Oide Park) เป็นสวนสาธารณะและจุดชมวิวกี  
สวยงามตั้งอยู่ในหมู่บ้านฮาคุบะ จังหวัดนากาโน่ ประเทศญี่ปุ่น ไฮไลท์คือภาพเทือกเขาแอลป์ญี่ปุ่น (Japan  
Alps) ที่ปกคลุมด้วยหิมะ ตัดกับลำธารแม่น้ำฮิเมะคาวะ (Himekawa River) สะพานแขวนไม้ และซากุระ  
ในช่วงฤดูใบไม้ผลิ สวยเหมือนภาพวาดและเข้าชมฟรีตลอดปี



**ใช้เวลาประมาณ 2.30 ชม ( 101 กม.)**

ค่ำ รับประทาน อาหารเย็น ณ ห้องอาหารของโรงแรม



เข้าพัก ณ โรงแรม HIRAYUKAN ONSEN HOTEL 

หลังจากรับประทานอาหารให้ท่านได้ผ่อนคลาย ความเมื่อยล้ากับการแช่ออนเซนตามอัธยาศัย

**\*\*กรณีพักออนเซนรถกวนลูกค้าแจ้งล่วงหน้า如果不能นอนพื้นหาตามิได้ หรือต้องการริเคสเตียง เนื่องจากที่พักออนเซนส่วนใหญ่  
เป็นแบบพื้น และบางโรงแรมหากต้องการริเคสเตียงอาจมีค่าใช้จ่ายเพิ่มเติม\*\***

วันที่สี่ : คามิโคจิ – สะพานกัปปะ – เมืองยามานะชิ – กิจกรรมเก็บผลไม้ตามฤดูกาล – แชน้ำแร่

เช้า รับประทาน อาหารเช้า ณ ห้องอาหารในโรงแรม

**ใช้เวลาประมาณ 40 นาที ( 26 กม.) คามิโคจิ** สถานที่พักผ่อนหย่อนใจที่มีชื่อเสียงมากด้วยทิวทัศน์ที่สวยงามโดยเฉพาะในฤดูใบไม้เปลี่ยนสี ท่านจะประทับใจกับธรรมชาติ เทือกเขา สายน้ำ อันสวยงาม แหล่งชมธรรมชาติยามใบไม้เปลี่ยนสีที่สวยงามที่สุดแห่งหนึ่งของญี่ปุ่น เพลิดเพลินกับทิวทัศน์ของ **สะพานกัปปะบาชิ** สัญลักษณ์ของคามิโคจิที่ทอดข้ามแม่น้ำอะซึสะเป็นสะพานแขวนที่ทำด้วยไม้หากยืนบนสะพานจะสามารถเห็นได้ทั้งเทือกเขาอะเกะตะเกะและเทือกเขาโฮตากะทางด้านเหนือสวยงามมาก



กลางวัน รับประทาน อาหารกลางวัน ณ ร้านอาหารญี่ปุ่น

**ใช้เวลาประมาณ 3 ชม ( 155 กม.)** กิจกรรมเก็บเก็บผลไม้ตามฤดูกาลให้ท่านได้ลิ้มรสความหวานกรอบ หอม อร่อย ของพีชหรือโมโมะ สายพันธุ์ต่างๆ คนญี่ปุ่น ถือว่าเป็นผลไม้ที่ต้องไม่พลาดในช่วงฤดูกาลนี้และหาทานได้ยาก



**ใช้เวลาประมาณ 1 ชม ( 67กม.)**

ค่ำ รับประทาน อาหารค่ำ ณ ห้องอาหารของโรงแรม



เข้าพัก ณ โรงแรม MATSUZONO FUJI HOTEL



หลังจากรับประทานอาหารให้ท่านได้ผ่อนคลาย ความเมื่อยล้ากับการแช่ออนเซนตามอัยาศัย

**\*\*กรณีพักผ่อนจนรบกวนลูกค้าแจ้งล่วงหน้าหากไม่สามารถนอนพื้นหาตามิได้ หรือต้องการริเคสเตียง เนื่องจากที่พักออนเซนส่วนใหญ่เป็นแบบพื้น และบางโรงแรมหากต้องการริเคสเตียงอาจมีค่าใช้จ่ายเพิ่มเติม\*\***

**วันที่ห้า :** สวนโออิชิพาร์ค(ชมทุ่งลาเวนเดอร์) – เมืองคามาคุระ – นั่งรถไฟเอโนะเด็น – ถนนคนเดินเบ็นไซเท็น – เมืองโตเกียว

เช้า รับประทานอาหาร เข้า ณ ห้องอาหารของโรงแรม

**ใช้เวลาประมาณ 35 นาที ( 20.5กม.)** สวนโออิชิ พาร์ค (Oishi Park) เป็นจุดชมวิวกุเอะไฟ

ฟูจิ ที่ตั้งอยู่ริมฝั่งทะเลสาบคาวากูจิโกะฝั่งเหนือที่นี่เป็นที่นิยมของนักท่องเที่ยวชาวญี่ปุ่นซึ่งมาพักผ่อนตากอากาศ ชมวิว ตี๋มด้ากับความงามของทิวทัศน์ ในวันที่อากาศแจ่มใสสวนแห่งนี้จะเป็นจุดชมวิวที่สามารถมองเห็นภูเขาไฟฟูจิได้เกือบทั้งลูกซึ่งสวยงามมาก

**\*\*ชมทุ่งดอกลาเวนเดอร์ ความสวยงามขึ้นอยู่กับสภาพอากาศ \*\***



กลางวัน รับประทานอาหารกลางวัน ณ ร้านอาหารญี่ปุ่น

**ใช้เวลาประมาณ 2 ชม (117กม.)** นั่งรถไฟเอโนะเด็น รถไฟสายโคคอลลตามรอยแฟนแอนิเมชันเรื่องสแลม

ดังกักังจู้กกันดี กับเพลงตอนจบที่ซากุราจิ ฮานามิจิ ยืนรอรถไฟสายเอโนะเด็นสีเขียวมมแล่นผ่านไป ตรงจุดตัดระหว่างทางรถไฟกับถนนบริเวณข้างๆ สถานีรถไฟที่มีฉากหลังเป็นท้องฟ้าและผิวน้ำทะเลสีฟ้าสดใสเมื่อต้องแสงอาทิตย์ ซึ่งโลเคชั่นที่ว่ามีอยู่จริงที่เมืองคามาคุระ



**ใช้เวลาประมาณ 5 นาที ( 1.5กม.)** เกาะเอโนชิมะ ได้ฉายาว่าเกาะแมว เกาะแห่งนี้จัดอยู่ใน 100 ภูมิทัศน์ที่สวยงามที่สุดในญี่ปุ่นและเป็นสถานที่ท่องเที่ยวที่มีชื่อเสียงมากของญี่ปุ่นมาตั้งแต่สมัยโบราณ บนเกาะมีจุดที่น่าถ่ายรูป ขนม อาหารทะเลสดใหม่ และสิ่งที่พลาดเวลามาที่เกาะแห่งนี้คือ แมวจรจัดตัวอ้วนกลมน่ารัก คอยต้อนรับนักท่องเที่ยวอยู่ทุกหนทุกแห่ง และถนนเดินเล่นเป็นไซเท็น ที่มีของฝากมากมายให้ท่านได้เลือกซื้อ



ค่า รับประทานอาหารค่า ณ ร้านอาหารญี่ปุ่น



เข้าพัก ณ โรงแรม SHINJUKU GROOVE HOTEL ★★★★★

วันที่หก : อิสระซื้อปิ้งหรือซื้อทัวร์เสริมดิสนีย์แลนด์

[วันอิสระไม่ใช้รถบัส เดินทางโดยรถไฟไม่รวมค่ารถไฟในการเดินทาง]

เช้า รับประทาน อาหารเช้า ณ ห้องอาหารของโรงแรม

อิสระเต็มวันหรือ ซื้อทัวร์เสริมโตเกียวดิสนีย์แลนด์ \*\*\* (ไกด์บริการส่ง) ต้องซื้อตั๋วดิสนีย์กับบริษัทเท่านั้น

!!! \*\*\* เพิ่มผู้ใหญ่ท่านละ 3,000 บาท / เด็ก 2,500 บาท ไม่รวมค่ารถไฟในการเดินทาง

[ราคาอาจมีการเปลี่ยนแปลง]

โตเกียวดิสนีย์แลนด์ โลกแห่งจินตนาการของราชาการ์ตูนญี่ปุ่นให้ท่านสนุกสนานกับเครื่องเล่นนานาชนิด ผจญภัยในดินแดนต่างๆ ให้ท่านเล่นเครื่องเล่นตัวใหม่จากภาพยนตร์การ์ตูนเรื่องดัง Toy Story ชมฉากรบกลางทะเลคาริเบียในดินแดนโจรสลัดจากภาพยนตร์ The Pirate of Caribbean เขย่าขวัญกับบ้านผีสิงใน Haunted Mation สนุกเหมือนอยู่ในอวกาศ SPACE MOUNTAIN อีกทั้งยังจะได้สัมผัสกับตัวการ์ตูน ออกจากวอลดิสนีย์ อย่าง มิกกี้เม้าส์ มินนี่เม้าส์ พร้อมผองเพื่อน



**สำหรับท่านที่เลือกที่จะอิสระในเมืองโตเกียว** ท่านสามารถสอบถามข้อมูลการเดินทางจากมัคคุเทศก์ เพื่อความสะดวกในการเดินทาง หรือข้อป้ังในย่านการค้าอันทันสมัยของมหานครโตเกียวศูนย์รวมวัยรุ่นแห่งช้อปป้ังชื่อดัง **ย่านฮาราจุกุ** ท่านจะได้พบกับการแต่งตัวที่เป็นเอกลักษณ์ แหวกแนว ตามสไตล์วัยรุ่นญี่ปุ่น เพลิดเพลินกับการช้อปป้ังกับร้านค้าหลากหลายสองฝั่งถนนทาเคชิตะ และ โอโมเตะซันโด อิสระช้อปป้ังต่อย่าน**“ชิบูย่า”** ย่านวัยรุ่นชื่อดังอีกแห่งของมหานครโตเกียวท่านจะได้ตื่นตาตื่นใจกับแฟชั่นทันสมัยของหนุ่มสาวชาวแดนปลาดิบจากร้านค้ามากมาย มากกว่า 100 ร้านค้า และ **“ตึก 109”** ตึกชื่อดังที่เป็นสัญลักษณ์ของย่านนั้น

**ค่ำ อิสระรับประทานอาหารกลางวันและ อาหารค่ำตามอัธยาศัย**

 **เข้าพัก ณ โรงแรม SHINJUKU GROOVE HOTEL ★★★★★**

**วันที่เจ็ด :** ทีมแล็บแพลนเน็ตโตเกียวโทโยสุ – ตลาดโทโยสุบันไร – ช้อปป้ังกินซ่า – ไคเวอร์ซิตี  
โอไดบะ – สนามบินฮาเนดะ

**เช้า** รับประทาน อาหารเช้า ณ ห้องอาหารในโรงแรม

**ใช้เวลาเดินทางประมาณ 30 นาที (12 กม.)** พิพิธภัณฑศิลป์ดิจิทัลทีมแล็บ แหล่งใหม่ที่จัดแสดงแสงสีเสียงแบบทันสมัย โลกศิลปะไร้ขอบเขตแห่งใหม่ใจกลางโตเกียว! เตรียมสัมผัสประสบการณ์สุดล้ำของศิลปะดิจิทัลที่เชื่อมโยงกันอย่างไร้พรมแดน ด้วยเทคโนโลยีแสง สี เสียง และการเคลื่อนไหว ที่จะพาคุณหลุดเข้าไปในโลกแห่งจินตนาการ



**ใช้เวลาเดินทางประมาณ 3 นาที (900ม.) ตลาดปลาบันไรโทโยสุ** เป็นสถานที่ท่องเที่ยวใหม่ที่ตั้งอยู่ในย่าน Toyosu ของ Tokyo ที่เป็นเหมือนตลาดในธีมย้อนยุคสมัยเอโดะ โดยมีทั้งตลาด อาหาร และสถาบันเท็ง นอกจากนี้ยังมีออนเซ็น 24 ชั่วโมงที่ช่วยให้เราผ่อนคลายหลังจากวันที่ยาวนาน



**กลางวัน เพื่อไม่รบกวนเวลาช้อปปิ้งอิสระรับประทานอาหารกลางวันตามอัธยาศัย**

**ใช้เวลาเดินทางประมาณ 15 นาที (4.7 กม.) ย่านกินซ่า** ย่านไฮโซสุดชิค แหล่งรวมแบรนด์เนมที่คนไทยรู้จัก สร้างตามรอยโรงกษาปณ์เหรียญเงินในสมัยเอโดะ (ปี 1603 - 1868) อันเป็นสถานที่ที่สามารถสัมผัสได้ถึงอารมณ์บรรยากาศและประวัติศาสตร์ที่ผ่านการพัฒนาและผสมผสานอย่างลงตัวโดยไม่มีที่ใดเสมอเหมือน ผู้คนมากมายต่างยังคงแวะเวียนมาที่ถนนสายหลักกินซ่าโดริที่มีห้างสรรพสินค้าเก่าแก่ตั้งอยู่เรียงราย เพื่อตามหาการบริการสุดพิเศษแบบฉบับเฉพาะกินซ่าเท่านั้น การให้บริการที่คู่ควรกับสินค้าชั้นดีที่จัดจำหน่ายอยู่และบนถนนสายอื่นๆ จะได้พบกับร้านค้าเล็กๆ แบบบูติกให้เพลิดเพลินไปกับการช้อปปิ้ง รวมไปถึงร้านอาหารขนาดเล็กสไตล์บิสโทรแต่เสิร์ฟอาหารรสเลิศอย่างคาดไม่ถึง



ใช้เวลาเดินทางประมาณ 20 นาที (9.5 กม.) ไทเวอร์ซิตีโอโดบะ ให้ท่านได้อิสระช้อปปิ้งในแหล่งช้อปปิ้งขนาดใหญ่ที่มีร้านค้าต่าง ๆ มารวมตัวกันถึง 154 ร้าน อาทิเช่น Coach, H&M, Chloe, Uniqlo, Zara , Daiso 100 Yen, Onitsuka และยังมีห้างให้เลือกเดินทั้ง AQUA CITY , VENUS FORT, DECKให้ท่านได้เพลิดเพลินกับการช้อปปิ้ง



ได้เวลาอันสมควรนำท่านเดินทางสู่สนามบินฮาเนดะ เพื่อเดินทางกลับกรุงเทพฯ

**วันที่แปด : สนามบินฮาเนดะ – กรุงเทพฯ**

00.20 น. ออกเดินทางสู่ สนามบินสุวรรณภูมิ ด้วยเที่ยวบิน TG 661 สายการบินไทย

04.50 น. เดินทางถึง สนามบินสุวรรณภูมิ ประเทศไทย โดยสวัสดิภาพและความประทับใจ

\*\*\*\*\*

**\* กรุ๊ปการันตีออกเดินทาง 15 ท่าน กรณีไม่ถึงจำนวน ขอปรับราคาทัวร์หรือยกเลิกการเดินทาง \***

**\*\* โปรแกรมอาจจะมีการปรับเปลี่ยนตามความเหมาะสมของสภาพอากาศและฤดูกาล \*\***

## อัตราค่าบริการนี้รวม



ค่าตัวเครื่องบินไป-กลับตามสายการบินที่ระบุ พร้อมคณะ รวมภาษีน้ำมันและสนามบิน



ค่าน้ำหนักกระเป๋าตามที่สายการบินกำหนดไป-กลับ กรณีเกินลูกค้าต้องเป็นผู้รับผิดชอบค่าใช้จ่าย



ค่าบริการน้ำแร่วันละ 1 ขวด (ประเทศญี่ปุ่น) ยกเว้นวันอิสระของทัวร์



ค่าจ้างมัคคุเทศก์บริการตลอดการเดินทาง



ค่ารถโค้ชปรับอากาศตามขนาดของกรุ๊ปทัวร์ และตามที่รายการระบุ



ค่าห้องพักโรงแรม 2 ท่าน\*ข้อมูลสำคัญโรงแรม\*



ค่าอาหารตามที่รายการระบุ



ค่าเข้าชมสถานที่ต่าง ๆ ตามรายการที่กำหนด



รวมภาษีมูลค่าเพิ่ม 7% และหัก ณ ที่จ่าย 3% เฉพาะค่าบริการ



ค่าประกันภัยการเดินทางต่างประเทศ(อุบัติเหตุ) เงื่อนไขตามกรมธรรม์ วงเงินสูงสุด 1,000,000 บาท

## อัตราค่าบริการนี้ไม่รวม



ค่าทำหนังสือเดินทางและเอกสารต่างตัวต่าง ๆ



ค่าทำวีซ่า (กรณีทางรัฐบาลญี่ปุ่นให้กลับมาใช้วีซ่า ผู้เดินทางต้องเสียค่าใช้จ่ายเพิ่มเติม)



ค่าใช้จ่ายที่เป็นส่วนตัว ที่ไม่ระบุไว้ในรายการ เช่น ค่าโทรศัพท์ ค่าชักรีด เป็นต้น



ค่าภาษีน้ำมัน ที่สายการบินเรียกเก็บเพิ่ม ภายหลังจากทางบริษัทได้ออกตั๋วแล้ว



ค่าประกันภัยการเดินทางต่างประเทศ(สุขภาพ) เงื่อนไขวงเงินตามกรมธรรม์



ค่าน้ำหนักกระเป๋าเกินกำหนด ลูกค้าต้องเป็นผู้รับผิดชอบค่าใช้จ่าย



ค่าทิปมัคคุเทศก์ และ คนขับรถ ตลอดการเดินทาง (ไม่บังคับทิปแล้วแต่ความพึงพอใจของลูกค้า)



ค่าอัพเกรดที่นั่ง หรือซื้อที่นั่งเพิ่มเติม ลูกค้าต้องเสียค่าใช้จ่ายเพิ่มเติมตามที่สายการบินกำหนด



ค่าใช้จ่ายเพิ่มเติมที่เกิดขึ้นจากเหตุสุดวิสัย ซึ่งไม่ใช่ความผิดพลาดในการดำเนินงานของทางบริษัทฯ อาทิเช่น สถานการณ์อันเนื่องมาจากสภาพอากาศ อุบัติเหตุ และอื่น ๆ



### กรุณาศึกษารายละเอียดทั้งหมดก่อนทำการจอง

เพื่อความถูกต้อง และ ความเข้าใจตรงกันระหว่างลูกค้า และบริษัทฯ ทัวร์ เมื่อท่านตกลงชำระมัดจำ หรือ ค่าทัวร์ทั้งหมดกับทางบริษัทฯ แล้ว ทางบริษัทฯจะถือว่าท่านได้ยอมรับเงื่อนไข ข้อตกลงต่างๆทั้งหมด





## ข้อมูลสำคัญเกี่ยวกับโรงแรมญี่ปุ่น (ปัจจุบัน) โปรดทำความเข้าใจรายละเอียดของห้องพัก



- โรงแรมในประเทศญี่ปุ่นส่วนใหญ่มีห้องพักขนาดเล็ก
- กรณีห้องพักต่างประเภทกัน อาจจะไม่ได้อยู่ในชั้นเดียวกัน ขึ้นอยู่กับผังของโรงแรมนั้นๆ
- โดยปกติแล้วโรงแรมจะจัดห้องพักสำหรับ 2 ท่าน เป็นห้องพักเตียงคู่ (TWN) \*กรณีต้องการห้องเตียงเดี่ยวสำหรับ 2 ท่าน (DBL) จะขึ้นอยู่กับประเภทห้องพักของโรงแรมนั้น และขึ้นอยู่กับการจัดการห้องของโรงแรม และขีดห้องอาจมีขนาดเล็กกว่าประเภทห้องพักเตียงคู่ (TWN)\*
- ในกรณีห้องพักเดี่ยว 1 ท่าน (SGL) ส่วนใหญ่จะเป็น 1 เตียงขนาด 3.5-5 ฟุต หาก ณ วันที่เข้าพักห้อง 1 เตียงไม่เพียงพอ ทางโรงแรมอาจจัดห้องพัก 2 เตียงสำหรับท่าน
- โรงแรมประเภทเรียวกังจะมีห้องพักเป็นแบบ “Japanese Style นอนพื้น” หรือ “Western Style นอนเตียง” \*ขึ้นอยู่กับจัดการของทางโรงแรม บางโรงแรมกรณีต้องการนอนแบบ Western Style อาจมีค่าใช้จ่ายเพิ่ม\*
- หากมีความประสงค์จะจองพัก 3 ท่าน/ห้อง (ห้องเตียงคู่+ที่นอนเสริม) ท่านต้องยอมรับในพื้นที่จำกัดของห้องพัก บางโรงแรมจัดเป็น EXTRA BED หรือ SOFA BED ขึ้นอยู่กับประเภทห้องพักของโรงแรม
- กรณีโรงแรมไม่สามารถจัดห้องพักสำหรับ 3 ท่านได้ในห้องเดียว ผู้เข้าพักจำเป็นต้องใช้ห้องพักเตียงคู่(TWN)+ห้องพักเดี่ยว (SGL) ผู้ใช้ห้องเตียงเดี่ยวจะต้องชำระค่าใช้จ่ายเพิ่มเติม

### ประเภทห้องพัก (เด็กอายุตั้งแต่ 6ปีขึ้นไป ต้องใช้เตียง)

 3.5 -5 ฟุต 1 เตียง	ห้องพักเดี่ยว SINGLE ROOM (SGL)	 3 - 3.5 ฟุต 2 เตียง	ห้องพักเตียงคู่ TWIN BED ROOM (TWN)
 5 ฟุต 1เตียง	ห้องพักสำหรับ 2 ท่าน 1 เตียง DOUBLE BED ROOM (DBL)	 3 - 3.5 ฟุต 2 เตียง + 1 ที่นอนเสริม	ห้องพักสำหรับ 3 ท่าน (เสริมเตียง) TRIPLE BED ROOM (TRP)

\*หมายเหตุ : กรณีทางโรงแรมไม่สามารถจัดห้องสำหรับ 3 ท่าน หรือ TRP ( 2 เตียง+1 ที่นอนเสริม) ในห้องเดียวกันได้ ผู้เข้าพักจำเป็นต้องใช้ห้องพักเตียงคู่ (TWN) + ห้องพักเตียงเดี่ยว (SGL)



ผู้ใช้ห้องพักเดี่ยวจะต้องชำระค่าใช้จ่ายเพิ่มเติมตามเงื่อนไข



### ราคาตั๋วเครื่องบินประกอบด้วย

- ✓ ค่าตั๋วเครื่องบินโดยสารระหว่างประเทศ **ชั้นประหยัด** (ไปและกลับ) โดย **สายการบินไทย**  
\*\*\*\* กรณีสนใจอัปเกรด BUSINESS CLASS หรือเลื่อนวันเดินทางกลับกรุณาติดต่อทางเรา \*\*\*\*
- ✓ ค่าธรรมเนียมเชื้อเพลิงและค่าภาษีสนามบินตามประกาศของแต่ละสายการบิน (ราคาอาจมีการปรับขึ้นในกรณีที่ราคาน้ำมันมีการปรับขึ้น แต่จะปรับตามความเป็นจริงที่สายการบินประกาศปรับเท่านั้น)
- ✓ ค่าสัมภาระและกระเป๋าเดินทางตามเงื่อนไข **สายการบินไทย** น้ำหนักกระเป๋าเดินทางต้องมีน้ำหนักไม่เกิน **1 ใบ 23 กิโลกรัม** กรณีที่น้ำหนักกระเป๋าเกินที่สายการบินกำหนด ผู้โดยสารต้องเป็นผู้รับผิดชอบค่าปรับตามกฎข้อกำหนดของสายการบินนั้นๆ ด้วยตนเอง



### การชำระเงิน

- ✓ บริษัทรับมัดจำ **30,000.-** บาท สำหรับการจอง/ที่นั่ง
- ✓ ส่วนที่เหลือทั้งหมดชำระก่อนเดินทางอย่างน้อย 30 วัน **หรือตามเงื่อนไขพิเศษของทางบริษัทฯ กำหนด** (ทางบริษัทฯ อาจมีการเรียกเก็บส่วนที่เหลือทั้งหมดก่อน 30 วัน หรือจำเป็นต้องออกตั๋วเครื่องบินเพื่อเลี่ยงการเรียกเก็บเพิ่มค่าธรรมเนียมเชื้อเพลิงและค่าภาษีสนามบินตามประกาศครั้งใหม่ของสายการบินที่มีการเปลี่ยนแปลง โดยไม่จำเป็นต้องแจ้งให้ทราบล่วงหน้า)



### การยกเลิกหรือเลื่อนการเดินทาง

\*\*\* ทางบริษัทรับการยกเลิกผ่านการแจ้งเป็นลายลักษณ์อักษรเท่านั้น \*\*\*

มากกว่า 46 วันก่อนการเดินทาง	คืนเงินมัดจำทั้งหมด หรือ หักค่าใช้จ่ายที่เกิดขึ้นตามจริง
ตั้งแต่ 45-30 วันก่อนการเดินทาง	ยึดเงินมัดจำ 10,000 บาท
ตั้งแต่ 29-15 วันก่อนการเดินทาง	คิดค่าบริการ 50% ของราคาทัวร์ทั้งหมด
ตั้งแต่ 14-0 วันก่อนการเดินทาง	เก็บค่าใช้จ่าย 100 % ของค่าทัวร์ทั้งหมด

### สำคัญ

#### เงื่อนไขและรายละเอียดของการเดินทาง (กรุณาศึกษารายละเอียดทุกข้อ)

- ☑ บริษัทฯ สงวนสิทธิ์เปลี่ยนแปลงรายทัวร์ตามความเหมาะสมให้สอดคล้องกับสถานการณ์ ข้อจำกัดด้านภูมิอากาศ ณ วันเดินทางจริง โดยจะคำนึงถึงความปลอดภัย และประโยชน์สูงสุดของท่านลูกค้าโดยส่วนใหญ่เป็นหลัก
- ☑ เมื่อท่านตกลงชำระเงินไม่ว่าบางส่วนหรือทั้งหมดให้กับทางบริษัทฯ ถือว่าท่านยอมรับเงื่อนไขการเดินทางที่ระบุไว้ทั้งหมด
- ☑ ในกรณีที่ลูกค้าต้องการจองและซื้อตั๋วโดยสารการบินภายในประเทศ(ไทย)หรือใช้เส้นทางบินมาจากประเทศอื่น เพื่อร่วมทัวร์ในประเทศญี่ปุ่น ไม่ว่าจะเป็นการเดินทางก่อนหรือหลังจากคณะทัวร์นั้น ๆ กรุณาติดต่อสอบถามเจ้าหน้าที่ของบริษัทฯ ทุกครั้ง (กรณีที่ท่านออกตั๋วโดยมิได้แจ้งให้บริษัททราบล่วงหน้า ทางบริษัทฯ ไม่รับผิดชอบค่าใช้จ่ายที่เกิดขึ้นไม่ว่ากรณีใด ๆ)
- ☑ กรณีกองตรวจคนเข้าเมืองทั้งในเมืองไทยและต่างประเทศปฏิเสธมิให้ท่านเดินทางเข้า/ออกเมือง บริษัทฯ ไม่คืนค่าทัวร์ในทุกกรณี
- ☑ บริษัทฯ ไม่รับผิดชอบต่อกรณีการถูกปฏิเสธหรือห้ามออกนอกประเทศ หรือปฏิเสธการเข้าประเทศของผู้เดินทางได้ เนื่องจากผู้เดินทางอาจมีสิ่งผิดกฎหมาย เอกสารเดินทางไม่ถูกต้อง ความประพฤติส่อไปในทางเสื่อมเสีย ภัยธรรมชาติ การประท้วง การก่อกวน ความล่าช้าการเลื่อนหรือยกเลิกเที่ยวบิน และอุบัติเหตุที่เกิดจากความประมาทของนักท่องเที่ยวเอง

☑ เมื่อท่านออกเดินทางไปกับคณะแล้ว งดใช้บริการรายการใดรายการหนึ่งหรือไม่เดินทางพร้อมคณะ ถือว่าท่านสละสิทธิ์ ไม่อาจเรียกร้องค่าบริการคืน ไม่ว่ากรณีใด ๆ ทั้งสิ้น

☑ ท่านที่แพ้อาหารหรือไม่สามารถทานอาหารบางอย่างได้ อาหารที่เกี่ยวข้องกับศาสนา กรุณาแจ้งพร้อมการจองทัวร์ ตัวโดยสารและสายการบิน

## 1. ตัวโดยสาร

1.1 การเดินทางเป็นหมู่คณะ ผู้โดยสารจะต้องเดินทางไป-กลับพร้อมกัน หากต้องการเลื่อนวันเดินทางไปหรือกลับ ท่านต้องชำระค่าธรรมเนียมเพิ่มตามเงื่อนไข (โปรดสอบถามและกรุณาแจ้งทันทีเมื่อทำการจองทัวร์)

การเปลี่ยนวันเดินทางขากลับต้องทำล่วงหน้าก่อน 30 วันเดินทางเท่านั้น

1.2 ที่นั่งบนเครื่องบิน เนื่องจากการจองเป็นหมู่คณะทางสายการบินจะเป็นผู้จัดทำที่นั่งให้เป็นกลุ่ม ในกรณีที่ไฟล์เดินทางในช่วงเทศกาลค่อนข้างแน่น อาจทำให้การจัดที่นั่งค่อนข้างยากแต่ทางบริษัทจะพยายามให้ลูกค้าได้นั่งใกล้กันมากที่สุด

1.3 ค่าธรรมเนียมน้ำมันเชื้อเพลิงและค่าประกันวินาศภัยทางอากาศ คำนวณตามอัตราที่ทางสายการบินแจ้งค่าธรรมเนียม ณ วันออกราคาทัวร์ หากสายการบินเปลี่ยนแปลงอัตราค่าธรรมเนียมใด ๆ เพิ่มขึ้นในภายหลัง ถือเป็นค่าตัวเครื่องบินส่วนเพิ่มที่ผู้เดินทางต้องเป็นผู้ชำระ

1.4 กรณีที่ทัวร์ออกตัวเครื่องบินไปแล้วลูกค้าไม่สามารถเดินทางได้ ทางสายการบินไม่อนุญาตให้เปลี่ยนชื่อตัวผู้เดินทางทุกกรณี บริษัทฯ ขอสงวนสิทธิ์ไม่คืนค่าบริการใด ๆ

1.5 ในกรณีแจ้งยกเลิกการเดินทางภายหลังบริษัทฯ ออกตัวเครื่องบินไปแล้วไม่สารขอคืนเงินได้ทุกกรณี

1.6 การสะสมไมล์ของสายการบิน สามารถสะสมไมล์ได้

1.7 กรุณาแจ้งเบอร์สมาชิกสะสมไมล์ตั้งแต่เริ่มจองทัวร์ โดยกรอกในใบข้อมูลที่ทางบริษัทฯ ส่งให้เพื่อสิทธิประโยชน์สูงสุดของท่านเอง ในวันเดินทางไปและกลับ กรุณาเก็บหางบัตรขึ้นเครื่องทุกใบไว้ตรวจสอบภายหลังท่านกลับถึงเมืองไทย ว่าได้รับไมล์สะสมเรียบร้อยแล้ว หากบัตรโดยสารขึ้นเครื่องหาย (Boarding Pass) ท่านไม่สามารถเรียกร้องใด ๆ ทั้งกับบริษัททัวร์และสายการบิน

## 2. สายการบิน

2.1 สำหรับผู้เดินทางซึ่ง ตั้งครรภ์ สตรีตั้งครรภ์ทุกอายุครรภ์ต้องอยู่ในดุลพินิจของแพทย์และครอบครัวว่าควรเดินทางหรือไม่ (โปรดแจ้งพนักงานทันทีเมื่อทำการจองทัวร์) บริษัทฯ ขอเรียนว่าเราไม่อาจรับผิดชอบต่อเหตุการณ์ไม่คาดคิดใด ๆ จึงขอสงวนสิทธิ์ไม่รับผู้ร่วมเดินทางที่มีอายุครรภ์เกิน 4 เดือน / ผู้มีประวัติครรภ์เคยมีปัญหาหรือมีประวัติคลอดก่อนกำหนด

2.2 บริษัทฯ ยกเว้นการคืนเงิน กรณีท่านแจ้งยกเลิกคณะที่ออกเดินทางในช่วงเทศกาลวันหยุดสำคัญทุกเทศกาล บริษัทฯ ต้องทำการยืนยัน,ชำระมัดจำค่าตัวหรือชำระเต็มจำนวนกับสายการบิน โดยเฉพาะเที่ยวบินพิเศษ เช่น Charter Flight จะไม่มีการคืนเงินมัดจำหรือค่าทัวร์ ไม่ว่าจะยกเลิกเวลาใดและยกเลิกด้วยกรณีใด ๆ

2.3 บางรายการทัวร์ที่ต้องใช้สายการบินภายในประเทศน้ำหนักของกระเป๋าอาจถูกกำหนดให้ต่ำกว่ามาตรฐานได้ ทั้งนี้ขึ้นอยู่กับข้อกำหนดของแต่ละสายการบิน

2.4 อาหารบินเครื่องกรุณาแจ้งล่วงหน้าก่อน 14 วันเดินทาง

2.5 กรุณาส่งหน้าพาสปอร์ตให้ตรงกับเล่มที่ใช้เดินทาง กรณีเปลี่ยนแปลงหรือทำเล่มใหม่กรุณาแจ้งก่อน 14 วันเดินทาง กรณีที่ส่งหน้าพาสปอร์ต หรือชื่อผิดทางบริษัททัวร์จะไม่รับผิดชอบกรณีที่มีค่าใช้จ่ายในการเปลี่ยนแปลงเกิดขึ้น

บริษัทฯ ขอสงวนสิทธิ์ในการเปลี่ยนแปลงรายการโดยมิต้องแจ้งให้ทราบล่วงหน้า  
ทั้งนี้ขึ้นอยู่กับสถานะอากาศ การเมือง  
สายการบิน การจราจรช่วงเทศกาลหรือวันหยุดของญี่ปุ่น  
และราคาอาจเปลี่ยนแปลงได้ตามความเหมาะสม ทั้งนี้ขึ้นอยู่กับอัตราแลกเปลี่ยนของเงินสกุลเยน

---

CUSTOMER DETAILS กรุ๊ป..... ระหว่างวันที่.....

\*\*\* กรุณารอกรายละเอียดให้ครบ \*\*\*

ข้อมูลผู้เดินทาง (PASSENGER DETAILS)

ชื่อ-นามสกุล (NAME - SURNAME)

เบอร์มือถือ (MOBILE NO.) \_\_\_\_\_ Line ID: \_\_\_\_\_

หมายเลขสมาชิกสะสมไมล์ (FREQUENT FLYER NO./ ROP) \_\_\_\_\_ (ถ้ามี)

ขอที่นั่งบนเครื่องบิน (REQUEST SEAT ON AIRPLANE) \_\_\_\_\_

ข้อมูลเกี่ยวกับอาหาร (PERSONAL, HEALTH AND NUTRITION INFO. )

- |   |  |
|---|--|
| <input type="checkbox"/> ทานได้ทุกอย่าง (EAT ALL)     | <input type="checkbox"/> ไม่ทานปลาดิบ (NO SASHIMI)   |
| <input type="checkbox"/> ไม่ทานเนื้อวัว (NO BEEF)     | <input type="checkbox"/> ไม่ทานสัตว์ปีก (NO POULTRY) |
| <input type="checkbox"/> ไม่ทานปลาไหล (NO EEL)        | <input type="checkbox"/> ไม่ทานเนื้อแกะ (NO LAMB)    |
| <input type="checkbox"/> อิสลาม (ISLAM)               |  |
| <input type="checkbox"/> ไม่ทานหมู (NO PORK)          | <input type="checkbox"/> อาหารฮาลาล (HALAL FOOD)     |
| <input type="checkbox"/> ไม่ทานอาหารทะเล (NO SEAFOOD) |  |
| <input type="checkbox"/> ไม่ทานกุ้ง (SHRIMP)          | <input type="checkbox"/> ไม่ทานหอย (SHELL)           |
| <input type="checkbox"/> ไม่ทานปู (CRAB)              | <input type="checkbox"/> ไม่ทานปลา (FISH)            |

โปรตีน \_\_\_\_\_

เป็นมังสวิรัติ (VEGETARIAN)     ทานไข่ (EGG)     ไม่ทานไข่ (NO EGG)

อื่นๆ ถ้ามี (OTHER) \_\_\_\_\_

โรคประจำตัว (MEDICAL PROBLEMS) :  ไม่มี (NO)     ถ้ามี โปรดระบุ (PLEASE SPECIFIC)

สูบบุหรี่ (SMOKING)     ไม่สูบบุหรี่ (NO SMOKING)