



หจก. แอน แท้ว ทัวร์ แอนด์ ทราเวล ANN TAEW TOUR & TRAVEL LTD.,PART

68 หมู่ 5 ตำบลนครชุม อำเภอเมืองกำแพงเพชร จังหวัดกำแพงเพชร 62000

Tel.088-145-1125 [แวน] - 095-639-5269 [แต้ว]

แวน แท้ว ทัวร์ แอนด์ ทราเวล

@anntaewtour

anntaewtourtravel@gmail.com

ใบอนุญาตนำเที่ยวเลขที่ 21/01334



No.11/13488

3 Vibes Journey

ปักกิ่ง-ชิงเต่า-เซี่ยงไฮ้

ทริปเดี่ยว เที่ยว 3 เมือง (เพิ่มรถไฟความเร็วสูง 2 ขา)

บินลัดฟ้า ตามรอยวัฒนธรรม ชิม ช้อป แลนด์มาร์กดัง 6 วัน 5 คืน



เดินทาง

13 - 18 ต.ค. 69 45,900

17 - 22 ต.ค. 69 44,900

23 - 28 ต.ค. 69 39,900

27 ต.ค. - 01 พ.ย. 69 41,900

30 ต.ค. - 04 พ.ย. 69 39,900

12 - 17 พ.ย. 69 42,900

26 พ.ย. - 01 ธ.ค. 69 42,900

05 - 10 ธ.ค. 69 43,900

17 - 22 ธ.ค. 69 44,900

24 - 29 ธ.ค. 69 45,900

ไฮไลท์

ลองเรือสุครึ้นแมนติกแม่น้ำหวงผู้
ปักกิ่ง..เปิดประตูสู่นมิงกร ด้วยความอลังการระดับจักรพรรดิ
ชิงเต่า..เมืองชายทะเลสไตล์ยุโรป หูหราบแบบผ่อนคลาย
เซี่ยงไฮ้..มหานครแห่งเอเชีย เมืองที่ไม่เคยหลับใหล



กำแพงเมืองจีน
ด่านจวิ๋นกวาน



พิพิธภัณฑสถานพิพิธภัณฑ์
คิมรสปิย์ริ (ท่าทะเล 1 แก้ว)



STARBUCKS
RESERVE ROASTERY

ราคาเริ่มต้น

39,900

ZUPEK-TG003

THAI

ไม่ลงร้านช้อปปิ้ง

โรงแรมระดับ 4 ดาว

อาหารมื้อพิเศษ
เปิดปักกิ่ง, สุกี่หม้อไฟ



No.11/13488

3 Vibes Journey

ปักกิ่ง-ชิงเต่า-เซี่ยงไฮ้

ทริปเดียว เที่ยว 3 เมือง (เพิ่มรถไฟความเร็วสูง 2 ขา)

บินักัดฟ้า ตามรอยวัฒนธรรม ซึม ซ้อป แคนดี้มาร์กดัง 6 วัน 5 คืน



เดินทาง

13 - 18 ต.ค. 69 45,900	30 ต.ค. - 04 พ.ย. 69 39,900	17 - 22 ธ.ค. 69 44,900
17 - 22 ต.ค. 69 44,900	12 - 17 พ.ย. 69 42,900	24 - 29 ธ.ค. 69 45,900
23 - 28 ต.ค. 69 39,900	26 พ.ย. - 01 ธ.ค. 69 42,900	
27 ต.ค. - 01 พ.ย. 69 41,900	05 - 10 ธ.ค. 69 43,900	

ไฮไลท์

ส่องเรือสุดโรแมนติกแม่น้ำหวงผู้
ปักกิ่ง...เปิดประตูสู่แดนมังกร ด้วยความอลังการระดับจักรพรรดิ
ชิงเต่า...เมืองชายทะเลสไตล์ยุโรป หอระฆังแบบพอนคลาย
เซี่ยงไฮ้...มหานครแห่งเอเชีย เมืองที่ไม่เคยหลับใหล



กำแพงเมืองจีน
ด้านจวิ่งกวน



พิพิธภัณฑ์โรงเบียร์ชิงเต่า
คิมรตเปียงริ (ท่าทะเล 1 แก้ว)



STARBUCKS
RESERVE ROASTERY

ราคาเริ่มต้น 39,900

2UPEK-TG003



ไม่ลงร้านช้อปปิ้ง

โรงแรมระดับ 4 ดาว

อาหารมือพิเศษ
เปิดปักกิ่ง..สุกกีหม้อไฟ

3 Vibes Journey
ปักกิ่ง-ชิงเต่า-เซี่ยงไฮ้
 ทริปเดียว เที่ยว 3 เมือง (เช็คอินเที่ยวชมแล้ว 2 ชม)
 (บินต่อจาก ตามรายชื่อคณะธรรม ฝั่ง ซ้าย คณะนี้รวมห้อง 6 วัน 5 คืน)

ราคาเริ่มต้น 39,900

13 - 18 พ.ค. 66 45,900 | 30 พ.ค. - 04 พ.ค. 66 39,900 | 17 - 22 พ.ค. 66 44,900
 17 - 22 พ.ค. 66 44,900 | 12 - 17 พ.ค. 66 42,900 | 24 - 29 พ.ค. 66 45,900
 23 - 28 พ.ค. 66 39,900 | 26 พ.ค. - 31 พ.ค. 66 42,900
 27 พ.ค. - 01 พ.ค. 66 41,900 | 05 - 10 พ.ค. 66 43,900

2U CENTER
 ZUPEK-TG003 | 3 THAI | ไม่ลงร้านช้อปปิ้ง | โรงแรมระดับ 4 ดาว | เปิดปักกิ่ง, ลุกเก๋เมืองฝู

เมืองจีนพรีเมียมคิงคองฟู
 ฝึกทำ... เปิดประสบการณ์พิเศษ...
 ฝึกทำ... เปิดประสบการณ์พิเศษ...
 ฝึกทำ... เปิดประสบการณ์พิเศษ...

โปรแกรมการเดินทาง	เช้า	เที่ยง	ค่ำ	โรงแรมที่พัก
1 กรุงเทพฯ (สนามบินสุวรรณภูมิ) (TG614 : 10.00-15.45) – ย่านซานหลี่ถุน		✈	🏠	Beijing Henan Plaza Hotel หรือเทียบเท่าระดับ 4 ดาว (มาตรฐานจีน)
2 พระราชวังต้องห้ามกู้กง – กำแพงเมืองจีนด้านจวิ๊ยกกวน – ถนนคนเดินหวังฝูจิ้ง	🏠	🏠	🏠	Beijing Henan Plaza Hotel หรือเทียบเท่าระดับ 4 ดาว (มาตรฐานจีน)
3 นั่งรถไฟความเร็วสูงสู่เมืองชิงเต่า (G879: 08.11 – 11.45) – สะพานจ้านเฉียว – ถนนจงชาน – โบสถ์คริสต์เซนต์ไมเคิล – ถนนปลาเงินเลน (Yin Yu Alley) – ชมแสงสียามค่ำคืนที่จัตุรัส 54	🏠	🏠	🏠	Holiday Inn & Suites Qingtao Jinshui หรือเทียบเท่าระดับ 4 ดาว (มาตรฐานจีน)
4 พิพิธภัณฑ์ที่ทำการเก่าเยอรมัน – ป่าต้ากวน – พิพิธภัณฑ์โรงเบียร์ชิงเต่า – ถนนวัฒนธรรมต้าเปาเต่า – ถนนภาพวาดการ์ตูน Hayao Miyazaki – ตลาดไถ่ตงไนท์มาร์เก็ต + ตลาดหุ่นเปียร์	🏠	🏠	🏠	Holiday Inn & Suites Qingtao Jinshui หรือเทียบเท่าระดับ 4 ดาว (มาตรฐานจีน)
5 นั่งรถไฟความเร็วสูงสู่เมืองเซี่ยงไฮ้ (D2161: 08.40 – 13.39) – Starbucks Reserve Roastery – ตึกเรือ LV – หาดไว่ทาน – ถนนนานกิง	🏠	🏠	🏠	Holiday Inn Express Shanghai Changyang Road หรือเทียบเท่าระดับ 4 ดาว (มาตรฐานจีน)
6 อาคารพันต้นไม้ Tian an 1000 Tree – ถนนอู่คัง – ย่านฮิปสเตอร์ถนนอันฝู – สนามบินเซี่ยงไฮ้ผู้ตง – กรุงเทพฯ(สนามบินสุวรรณภูมิ) (TG665 17.20-21.15)	🏠	🏠	✈	

โปรแกรมทัวร์นี้ X ไม่มีลงร้านช้อปปิ้ง

ราคาทัวร์ข้างต้นยังไม่รวมค่าทิปมัคคุเทศน์ท้องถิ่นและคนขับรถ 2,000 บาท/ท่าน/ทริป

ราคานี้เป็นราคาพิเศษ ไม่มีราคาเด็ก/เด็กเก็บทิปเท่าผู้ใหญ่

โปรแกรมอาจจะมีการปรับเปลี่ยนตามความเหมาะสมของสภาพอากาศและฤดูกาล

กำหนดวันเดินทาง	ผู้ใหญ่พัก 2-3 ท่าน ท่านละ	ราคาทัวร์ (ไม่รวมตั๋วเครื่องบิน)	พักเดี่ยว เพิ่มท่านละ
13 – 18 ต.ค. 69 วันคล้ายวันสวรรคต ร.9	45,900.-	39,900.-	6,500.-
17 – 22 ต.ค. 69	44,900.-	38,900.-	6,500.-
23 – 28 ต.ค. 69 วันปิยมหาราช	39,900.-	33,900.-	6,500.-
27 ต.ค. – 01 พ.ย. 69	41,900.-	35,900.-	6,500.-
30 ต.ค. – 04 พ.ย. 69	39,900.-	33,900.-	6,500.-
12 – 17 พ.ย. 69	42,900.-	36,900.-	6,500.-
26 พ.ย. – 01 ธ.ค. 69	42,900.-	36,900.-	6,500.-
05 – 10 ธ.ค. 69 วันพ่อแห่งชาติ	43,900.-	37,900.-	6,500.-
17 – 22 ธ.ค. 69	44,900.-	38,900.-	6,500.-
24 – 29 ธ.ค. 69 เทศกาลคริสต์มาส	45,900.-	39,900.-	7,500.-

ราคาทัวร์ข้างต้นยังไม่รวมค่าทิปมัคคุเทศน์ท้องถิ่นและคนขับรถ 2,000 บาท/ท่าน/ทริป
ราคานี้เป็นราคาพิเศษ ไม่มีราคาเด็ก/เด็กเก็บทิปเท่าผู้ใหญ่
 โปรแกรมอาจจะมีการปรับเปลี่ยนตามความเหมาะสมของสภาพอากาศและฤดูกาล

วันที่แรก	กรุงเทพฯ (สนามบินสุวรรณภูมิ) (TG614 : 10.00-15.45) – ย่านชานหลี่ถุน
07.00 น.	พร้อมกันที่ ท่าอากาศยานสุวรรณภูมิ อาคารผู้โดยสารระหว่างประเทศ เคาน์เตอร์สายการบิน Thai Airways (TG) โดยมีเจ้าหน้าที่บริษัทคอยให้การต้อนรับและอำนวยความสะดวกตรวจเช็คสัมภาระและเอกสารการเดินทางให้กับทุกท่าน
10.00 น.	ออกเดินทางสู่ ปักกิ่ง โดยสายการบิน Thai Airways (TG) เที่ยวบินที่ TG614 * น้ำหนักกระเป๋า 23 กิโลกรัม/ท่าน * มีบริการอาหารบนเครื่อง
15.50 น.	เดินทางถึง ท่าอากาศยานนานาชาติกรุงปักกิ่ง ประเทศจีน เวลาท้องถิ่นเร็วกว่าประเทศไทย 1 ชั่วโมง (เพื่อความสะดวกในการนัดหมาย กรุณาปรับนาฬิกาของท่านเป็นเวลาท้องถิ่น) หลังจากท่านได้ผ่านพิธีการตรวจคนเข้าเมืองและศุลกากร

ค่ำ **รับประทานอาหารค่ำ ณ ภัตตาคาร (มือที่ 1)**

จากนั้นนำท่านชมและช้อปปิ้ง **ย่านซานหลี่เถิน(Sanlitun)** ถนนคนเดินเส้นนี้เต็มไปด้วยตึกสูงใหญ่ทันสมัย ร้านแบรนด์ต่าง ๆ ทั้งแบรนด์สตรีท แบรนด์ไฮเอนด์ และแบรนด์โลคอล นอกจากนี้ยังเป็นที่ตั้งของร้านอาหาร ร้านขายเครื่องดื่ม คาเฟ่ และบาร์ในยามค่ำคืนอีกด้วย ที่สุดปลายทางของซานหลี่เถินเป็นที่ตั้งของห้างสรรพสินค้าขนาดใหญ่อย่าง Taikooli (ไท่คูลี่) ที่ชวนให้เราเดินกันสนุกสนานในย่านนี้ เรียกได้ว่าถ้าอยากมาดูแฟชั่นของจีนก็มาที่นี่เลย



ที่พัก **Beijing Henan Plaza Hotel หรือเทียบเท่าระดับ 4 ดาว (มาตรฐานจีน)**

วันที่สอง **พระราชวังต้องห้ามกู้กง – กำแพงเมืองจีนด้านจวิ๋งกวน – ถนนคนเดินหวังฝูจิ้ง**

เช้า **รับประทานอาหารเช้า ณ ห้องอาหารของโรงแรม (มือที่ 2)**



จากนั้นนำท่านเดินสู่ **พระราชวังต้องห้าม หรือพระราชวังกู้กง** สร้างขึ้นในสมัยจักรพรรดิหย่งเล่อ แห่งราชวงศ์หมิง เป็นทั้งบ้านและชีวิตของจักรพรรดิในราชวงศ์หมิงและชิงรวมทั้งสิ้น 24 พระองค์ พระราชวังเก่าแก่ที่มีประวัติศาสตร์ยาวนานกว่า 500 ปี มีชื่อในภาษาจีนว่า ‘กู้กง’ หมายถึง พระราชวังเดิม มีชื่อเรียกอีกอย่างหนึ่งว่า ‘จื่อจิ้นเฉิง’ ซึ่งแปลว่า ‘พระราชวังต้องห้าม’ เหตุที่เรียก พระราชวังต้องห้าม เนื่องมาจากชาวจีนถือคติในการสร้างวังว่า จักรพรรดิเปรียบเสมือนบุตรแห่ง สวรรค์ ดังนั้นวังของบุตรแห่งสวรรค์จึงต้องเป็น ‘ที่ต้องห้าม’ คนธรรมดาสามัญไม่สามารถล่วงล้ำ เข้าไปได้

(หมายเหตุ: เนื่องจากปัจจุบันพระราชวังกู้กง มีกำหนดระยะเวลาการเปิดจองตั๋วทางออนไลน์ล่วงหน้าก่อนวันเข้าชม 7 วัน และจำกัดจำนวนคนเข้าชมต่อวัน หากในกรณีทางแลนด์จีนไม่สามารถจองบัตรเข้าชมได้ ต้องขอความร่วมมือลูกค้าในการซื้อตั๋วเข้าวังที่หน้างาน หากไม่สามารถเข้าเยี่ยมชมได้ ทางบริษัทยินดีชดเชยคืนท่านละ 200 หยวน และขอการเปลี่ยนรายการเป็น วังเก่ากงหวังฝู่ เป็นการทดแทน หรือรายการอื่นๆตามความเหมาะสม)

กลางวัน รับประทานอาหารกลางวัน ณ ภัตตาคาร (มื้อที่ 3)



นำท่านเดินทางสู่ **กำแพงเมืองจีนด่านจวิยงกวน** เป็นกำแพงที่มีป้อมคั่นเป็นช่วง ๆ ของจีนสมัยโบราณ สร้างในสมัยพระเจ้าจินซีฮ่องเต้เป็นครั้งแรก กำแพงส่วนใหญ่ที่ปรากฏในปัจจุบันสร้างขึ้นในสมัยราชวงศ์หมิง ทั้งนี้เพื่อป้องกันการรุกรานจากพวกมองโกล และพวกเติร์ก หลังจากนั้นยังมีการสร้างกำแพงต่ออีกหลายครั้งด้วยกันแต่ภายหลังก็มีเผ่าเร่ร่อนจากมองโกลเลียและแมนจูเรียสามารถบุกฝ่ากำแพงเมืองจีนได้สำเร็จ มีความยาวทั้งหมดถึง 6,350 กิโลเมตร และนับเป็นหนึ่งในเจ็ดสิ่งมหัศจรรย์ของโลกยุคกลางด้วย เชื่อกันว่า หากมองเมืองจีนจากอวกาศจะสามารถเห็น กำแพงเมืองจีนได้



จากนั้นนำท่านเดินทางสู่ **ถนนหวังฝูจิ่ง** เป็นตลาดถนนคนเดินแห่งเมืองปักกิ่ง เป็นถนนที่รวบรวมเอาสินค้าอันหลากหลายและเป็นสตรีทฟู้ด ไม่ว่าจะเป็นอาหารที่มีทั้งของขึ้นชื่อยอดนิยมของชาวจีน ไปจนอาหารแปลกตาที่หารับประทานไม่ได้ที่อื่น และของใช้ เสื้อผ้า ถือได้ว่าเป็นหนึ่งในเอกลักษณ์และสีสันอันคึกคักของเมืองปักกิ่ง

คำ **รับประทานอาหารค่ำ ณ ภัตตาคาร (มื้อที่ 4)**
ที่พัก **Beijing Henan Plaza Hotel หรือเทียบเท่าระดับ 4 ดาว (มาตรฐานจีน)**

วันที่สาม **นั่งรถไฟความเร็วสูงสู่เมืองชิงเต่า (G879: 08.11 – 11.45) – สะพานจ้านเฉียว – ถนนจงซาน – โบสถ์คริสต์เซนต์ไมเคิล – ถนนปลาเงินเลน (Yin Yu Alley) – ชมแสงสียามค่ำคืนที่ชายหาดหมายเลข 3**

เช้า **รับประทานอาหารเช้า ณ ห้องอาหารของโรงแรม (มื้อที่ 5)**



นำท่านเดินทางโดยรถไฟความเร็วสูงสู่ **เมืองชิงเต่า** เมืองทะเลสุดชิลที่ผสมกลิ่นอายยุโรปและความโมเดิร์นของจีนอย่างลงตัว โดยรถไฟความเร็วสูง (ใช้เวลาเดินทางประมาณ 3 ชั่วโมงครึ่ง)

หมายเหตุ

- รถไฟอาจจะมีการเปลี่ยนแปลงขบวนเวลา ขอสงวนสิทธิ์จัดขบวนและเวลาตามความเหมาะสม

- การขึ้นรถไฟลูกค้าต้องลากกระเป๋าด้วยตัวเอง เพื่อความรวดเร็วในการขึ้นหรือลงรถไฟ
สัมภาระและกระเป๋าเดินทางของท่าน ควรจัดให้เรียบร้อยและไม่ควรใช้กระเป๋าที่มีขนาดใหญ่
จนเกินไป (รถไฟจะจอดประมาณ 2-6 นาที ต่อสถานี)

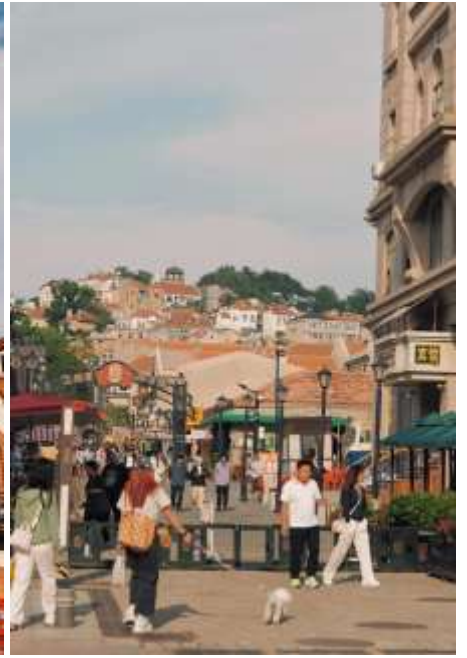
ข้อควรระวัง

จุดตรวจความปลอดภัย โปรดตรวจสอบสัมภาระติดตัวของท่านอย่างละเอียดอีกครั้งก่อนเข้าสถานี เพื่อความสะดวก
และรวดเร็วในการผ่านจุดตรวจความปลอดภัย กรุณางดนำวัตถุอันตราย ของมีคม และวัตถุไวไฟทุกชนิดติดตัว
โดยเฉพาะอย่างยิ่ง: • กรรไกรตัดเล็บ, มีดโกน, มีดพับ, ไฟแช็ก, ไม้ขีดไฟ • สเปรย์หรือกระป๋องอัดแก๊สทุกชนิด (เช่น
สเปรย์ฉีดผม, สเปรย์ระงับกลิ่นกาย) • ของเหลวที่มี ส่วนผสมของแอลกอฮอล์ ในปริมาณเกิน 100 มิลลิลิตร สถานี
รถไฟในประเทศจีนมีมาตรการรักษาความปลอดภัยที่เข้มงวด หากเจ้าหน้าที่ตรวจพบสิ่งของต้องห้ามดังกล่าว จะถูก
ยึดโดยไม่มีข้อยกเว้น และไม่สามารถขอคืนได้ในทุกกรณี เวลาและขบวนรถไฟอาจมีการเปลี่ยนแปลงได้ตามความ
เหมาะสม ซึ่งทางบริษัทฯ ขอสงวนสิทธิ์ในการปรับเปลี่ยนให้สอดคล้องกับสถานการณ์หน้างาน โดยจะคำนึงถึง
ประโยชน์ของท่านเป็นสำคัญ

กลางวัน **รับประทานอาหารกลางวัน ณ ภัตตาคาร (มื้อที่ 6)**



นำท่านเดินทางสู่ **สะพานจันเฉียว** สัญลักษณ์แห่งชิงเต่าที่ทอดยาวสู่ใจทะเล ทอดสายตาไปกับ
สะพานที่เปรียบเสมือนสัญลักษณ์อันโดดเด่นที่สุดของเมืองชิงเต่า "สะพานจันเฉียว" คือทางเดิน
ยาว 440 เมตรที่ยื่นตัวออกไปในอ่าวชิงเต่าอย่างสง่างาม สร้างขึ้นครั้งแรกในปี 1891 ปลายสุดของ
สะพานเป็นที่ตั้งของ "ศาลาหุ่ยหลาน" ศาลาทรงแปดเหลี่ยมสองชั้นสไตล์จีนคลาสสิก ซึ่งภาพ
ปรากฏอยู่บนฉลากเบียร์ชิงเต่าที่โด่งดังไปทั่วโลก ณ ที่แห่งนี้ คุณจะสัมผัสกับลมทะเลเย็นสบาย
ฟังเสียงคลื่นกระทบฝั่ง และชมภาพฝูงนกนางนวลที่โฉบบินอย่างอิสระ เป็นภาพจำอันงดงามที่นัก
เดินทางทุกคนต้องมาสัมผัสด้วยตัวเอง



จากนั้นนำท่านสู่ **ถนนจงซาน** ถนนสายประวัติศาสตร์แห่งชิงเต่าซึ่งถือเป็นหัวใจของเมืองชิงเต่า และเป็นหนึ่งในถนนเก่าแก่ที่สะท้อนเรื่องราวประวัติศาสตร์ได้ชัดเจนที่สุด ตั้งแต่ยุคอาณานิคม เยอรมันจนถึงปัจจุบัน อาคารอิฐหินสไตล์ยุโรปที่เรียงรายตลอดเส้นทางยังคงเล่าเรื่องราวความ รุ่งเรืองในวันวาน และการเปลี่ยนผ่านของเมืองท่าริมทะเลแห่งนี้ได้อย่างงดงาม ท่านสามารถเดินเล่น ถ่ายรูปร้านเก่า คาเฟ่สวย ๆ และอาคารสมัยเยอรมันที่ได้รับการบูรณะอย่างพิถีพิถัน ผสมผสาน อดีตและปัจจุบันจนกลายเป็นถนนที่เดินก็ครั้งก็ยิ่งรู้สึกอบอุ่นและน่าค้นหาไม่รู้จบ และหนึ่งในไฮไลต์ที่ไม่ควรพลาดคือ **โบสถ์คริสต์เซนต์ไมเคิล** แลนด์มาร์กสไตล์ยุโรปกลางชิงเต่า หรือที่คนท้องถิ่นรู้จักในชื่อ **"โบสถ์คาทอลิกชิงเต่า"** หรืออาสนวิหารเซนต์ไมเคิล ในเมืองชิงเต่า คือโบสถ์คาทอลิกสไตล์โกธิก-โรมัน ออกแบบโดยชาวเยอรมัน สร้างเสร็จปี 1934 โดดเด่นด้วยยอดความสูง 56 เมตร และไม้กางเขนขนาดใหญ่ที่ตั้งตระหง่านเหนือหอคอยตั้งตระหง่านเป็นประจักษ์พยานแห่งประวัติศาสตร์และวัฒนธรรมที่ผสมผสานกันอย่างลงตัว กลายเป็นภาพจำอันโดดเด่นของเมืองชิงเต่า ไม่ว่าจะคุณจะเป็นผู้ที่ศรัทธาในศาสนา เป็นผู้ชื่นชอบสถาปัตยกรรม หรือเป็นนักเดินทางที่มองหามุมมองถ่ายรูปสวยๆ ที่นี่คือจุดหมายที่ไม่ควรพลาด **(ราคาทัวร์ไม่รวมค่าเข้าชมภายในโบสถ์)**



จากนั้นนำท่านสู่ถนนที่ฮิตที่สุดอีกเส้นหนึ่งในชิงเต่า **ถนนปลาเงินเลน (Silverfish Lane) (หรือ Yinyu Alley)** ซึ่งเป็นถนนที่มีเสน่ห์ในเมืองชิงเต่า ประเทศจีน ที่มีชื่อเสียงด้านสถาปัตยกรรมยุคเก่าที่ผสมผสานกับความเป็นสมัยใหม่ มีร้านค้า ร้านกาแฟ และสตูดิโอศิลปะมากมาย จึงเป็นสถานที่ท่องเที่ยวที่ได้รับความนิยมสำหรับการเดินเล่นและถ่ายภาพ



คำ **รับประทานอาหารค่ำ ณ ภัตตาคาร (มื้อที่ 7)**

หลังรับประทานอาหารค่ำ **นำทุกท่านชมแสงสียามค่ำคืนที่จัตุรัส 54** สถานที่พักผ่อนริมทะเลในชิงเต่า เป็นหาดยอดนิยมที่มี บรรยากาศสวย และวิวทะเลสุดผ่อนคลาย



ที่พัก **Holiday Inn & Suites Qingdao Jinshui หรือเทียบเท่าระดับ 4 ดาว (มาตรฐานจีน)**

วันที่สี่

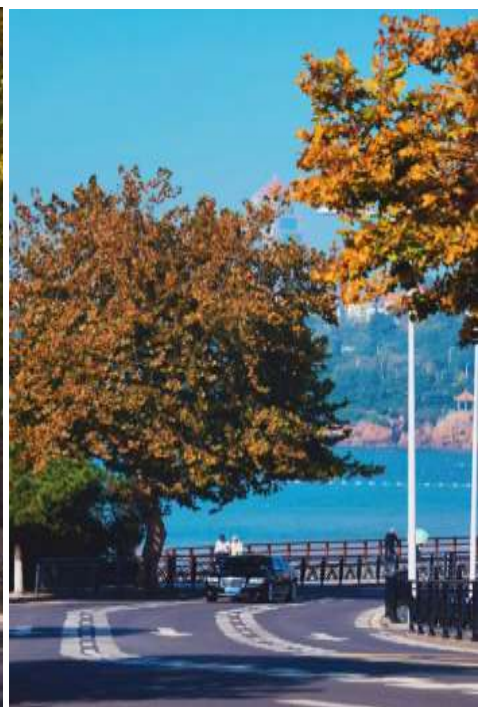
พิพิธภัณฑ์ที่ทำการเก่าเยอรมัน – ปาด้ากวน – พิพิธภัณฑ์โรงเบียร์ซิงเต่า – ถนนวัฒนธรรมต้าเปาเต่า – ถนนภาพวาดการ์ตูน Hayao Miyazaki – ตลาดไถ่ตงไนท์มาร์เก็ต + ตลาดหุ่นเปียร์

เช้า

รับประทานอาหารเช้า ณ ห้องอาหารของโรงแรม (มื้อที่ 8)



นำท่านเยี่ยมชม **พิพิธภัณฑ์ที่ทำการเก่าเยอรมัน** (Museum of Former German Governor's House) บนเนิน Signal Hill คืออาคารสไตล์ยุโรปสร้างปี ค.ศ. 1907 แบบ German Baroque Revival เคยเป็นบ้านพักผู้ว่าการชาวเยอรมันในยุคอาณานิคม ภายในจัดแสดงเฟอร์นิเจอร์ ของใช้ราชการ และภาพถ่ายเก่าที่เล่าเรื่องซิงเต่าในอดีต พร้อมจุดชมวิวบนดาดฟ้าที่มองเห็นเมืองและทะเลได้แบบพาโนรามา นับเป็นจุดชมวิวที่ถ่ายรูปสวยที่สุดแห่งหนึ่งของซิงเต่า



จากนั้นนำท่านสู่ **ปาด้ากวน** ในเมืองซิงเต่าเป็นย่านที่มีชื่อเสียงด้านสถาปัตยกรรมสไตล์ตะวันตกที่หลากหลายจากกว่า 20 ประเทศ เช่น เยอรมนี ญี่ปุ่น อังกฤษ และฝรั่งเศส ชื่อ "ปาด้ากวน"

หมายถึง "ด่าน 8 ด่าน" ตามชื่อถนนสายหลัก 8 สายที่ตั้งชื่อตามด่านสำคัญโบราณของจีน ย่านนี้เป็นที่รู้จักในฐานะ "พิพิธภัณฑ์สถาปัตยกรรมนานาชาติ" ที่มีอาคารกว่า 200 หลัง



นำท่านเปิดประตูสู่ตำนานเบียร์ร้อยปีที่ **พิพิธภัณฑ์เบียร์ชิงเต่า** ก้าวเข้าสู่โลกแห่งฟองเบียร์และประวัติศาสตร์ที่มีชีวิตชีวาที่พิพิธภัณฑ์เบียร์ชิงเต่า ถือเป็นจุดกำเนิดของเบียร์ที่โด่งดังที่สุดของจีน ที่ซึ่งได้รับมรดกทางวัฒนธรรมจากเยอรมันเมื่อปี 1903 ได้ผสมผสานกับวัฒนธรรมจีนอย่างลงตัว เติบย่อนเวลาไปในอาคารอิฐแดงเก่าแก่สไตล์โกธิค สัมผัสกลิ่นหอมของมอลต์และฮอปส์ที่อบอวลไปทั่ว พร้อมชมเครื่องจักรต้มเบียร์ทองแดงขนาดยักษ์ที่เคยใช้งานจริง และปิดท้ายทริปด้วยการชิมเบียร์สดๆ ที่ส่งตรงจากถังหมัก เป็นประสบการณ์ที่ปลูกทุกประสาทสัมผัสและจะทำให้คุณหลงรักเมืองชิงเต่ามากยิ่งขึ้นและแน่นอน... ไฮไลท์ที่ทุกคนรอคอยคือการ **ลิ้มรสเบียร์ชิงเต่าสด (ท่านละ 1 แก้ว)** รสชาติต้นตำรับที่ส่งตรงจากถังบ่ม สำหรับท่านผู้เดินทางที่ อายุต่ำกว่า 18 ปี หรือท่านที่ไม่สามารถดื่มเครื่องดื่มแอลกอฮอล์ได้เนื่องจากข้อจำกัดทางศาสนา จะมีเครื่องดื่มอัดลมที่ไม่มีแอลกอฮอล์ให้บริการแทน

กลางวัน รับประทานอาหารกลางวัน ณ ภัตตาคาร (มื้อที่ 9)



นำท่านสู่ **ถนนวัฒนธรรมต้าเปาเต่า** เป็นย่านวัฒนธรรมและพักผ่อนยอดนิยมในเมืองชิงเต่า โดดเด่นด้วยบรรยากาศที่มีชีวิตชีวาและเต็มไปด้วยความคิดสร้างสรรค์ พื้นที่แห่งนี้ได้รับการปรับปรุงจากย่านอุตสาหกรรมเก่าให้กลายเป็นจุดนัดพบของคนรุ่นใหม่ ศิลปิน ผู้ประกอบการ และนักท่องเที่ยวที่ชื่นชอบงานออกแบบและศิลปะร่วมสมัย ภายในพื้นที่มีกิจกรรมและสถานที่หลากหลาย ไม่ว่าจะเป็น ร้านค้าไลฟ์สไตล์และงานแฮนด์เมด, คาเฟ่ดีไซน์เก๋, บาร์และร้านอาหารแนวฟิวชัน, ไปจนถึง แกลเลอรีและพื้นที่จัดนิทรรศการศิลปะ



จากนั้นนำท่านเดินเข้าสู่ **ถนนภาพวาดการ์ตูน Hayao Miyazaki** ถนนเส้นเล็กๆ ถนนที่เหมือนหลุดออกมาจากโลกการ์ตูนของ Hayao Miyazaki ในย่านเก่าแก่ของชิงเต่านี้ Longjiang Road หรือที่หลายคนเรียกว่า “Hayao Miyazaki World” ให้ความรู้สึกอบอุ่น และ แฟนตาซี แบบเดียวกับที่เห็นใน animation ของสตูดิโอจิบลิ ถนนค่อนข้างแคบ เป็นทางลาดเล็ก ๆ ค่อย ๆ ไต่ขึ้นไปตามความชันของเนินเขา อาคารสองข้างทางเป็นบ้านเก่าแบบยุโรปผสมจีน ลักษณะกระเบื้องดินเผา สีซีดตามกาลเวลา แต่ถูกปลูกให้มีชีวิตชีวาอีกครั้งด้วย ภาพวาดกำแพงสีสันสดใส ที่แต่งแต้มไปทั่ว



นำท่านเดินทางสู่ **ตลาดไถ่ตงไนท์มาร์เก็ต** หัวใจแห่งการช้อปปิ้งและสีสันยามค่ำคืนของชิงเต่า เมื่อแสงตะวันของเมืองชิงเต่าเริ่มจางลง นั่นคือสัญญาณว่าชีวิตชีวาที่แท้จริงของเมืองกำลังจะเริ่มต้นขึ้น ณ ถนนคนเดินไถ่ตง ศูนย์กลางการค้าที่คึกคักและเก่าแก่ที่สุดแห่งหนึ่งของเมือง ตลาดอันเป็นเหมือนเวทีขนาดใหญ่ที่จัดแสดงวัฒนธรรมท้องถิ่น เทรนด์แฟชั่นล่าสุด และที่สำคัญที่สุดคือ สวรรค์ของอาหารสตรีทฟู้ดที่ส่งกลิ่นหอมยั่วชวนไปทั่วบริเวณ ตามแผนการเดินทางของคุณ นี่คือนช่วงเวลาอิสระที่คุณจะได้ปลดปล่อยความเป็นนักช้อปปิ้งและนักชิมในตัวคุณให้เต็มที่ ท่ามกลางแสงไฟนีออนหลากสีสันและพลังงานที่ไม่เคยหลับใหลของชาวเมืองชิงเต่า นอกจากนี้ยังมี **ตลาดหุ่นเบียร์** ไม่ใช่ “ตลาดหุ่น” แบบการลงทุนจริง ๆ แต่เป็น **บาร์ / โชนเบียร์** ที่จำลองระบบ “ตลาดหุ่น” เพื่อความสนุกและการมีส่วนร่วม

ค่า **รับประทานอาหารค่ำ ณ ภัตตาคาร (มื้อที่ 10)**
ที่พัก **Holiday Inn & Suites Qingdao Jinshui หรือเทียบเท่าระดับ 4 ดาว (มาตรฐานจีน)**

วันที่ห้า **นั่งรถไฟความเร็วสูงสู่เมืองเซียงไฮ้ (D2161: 08.40 – 13.39) – Starbucks Reserve Roastery – ตึกเรือ LV – หาดไว่ทาน – ถนนนานกิง**

เช้า **รับประทานอาหารเช้า ณ ห้องอาหารของโรงแรม (มื้อที่ 11)**



นำท่านเดินทางโดยรถไฟความเร็วสูงสู่ **เมืองเซียงไฮ้** (ใช้เวลาเดินทางประมาณ 5 ชั่วโมง) เซียงไฮ้ หนึ่งในมหานครที่ใหญ่ที่สุดของประเทศจีนที่ได้รับการพัฒนาจนถูกขนานนามว่า “ปารีสตะวันออก” เป็นศูนย์กลางการคมนาคมและเศรษฐกิจทางภาคตะวันออกเฉียงใต้ มีพื้นที่ 6,200 ตร.กม. มีประชากรประมาณ 14 ล้านคน เป็นเมืองท่าพาณิชย์ขนาดใหญ่แห่งทะเลจีนใต้

หมายเหตุ

- รถไฟอาจจะมีการเปลี่ยนขบวนเวลา ขอสงวนสิทธิ์จัดขบวนและเวลาตามความเหมาะสม
 - การขึ้นรถไฟถูกค่าต้องลากกระเป๋าด้วยตัวเอง เพื่อความรวดเร็วในการขึ้นหรือลงรถไฟ
- สัมภาระและกระเป๋าเดินทางของท่าน ควรจัดให้เรียบร้อยและไม่ควรใช้กระเป๋าที่มีขนาดใหญ่จนเกินไป (รถไฟจะจอดประมาณ 2-6 นาที ต่อสถานี)

ข้อควรระวัง

จุดตรวจความปลอดภัย โปรดตรวจสอบสัมภาระติดตัวของท่านอย่างละเอียดอีกครั้งก่อนเข้าสถานี เพื่อความสะดวกและรวดเร็วในการผ่านจุดตรวจความปลอดภัย กรุณางดนำวัตถุอันตราย ของมีคม และวัตถุไวไฟทุกชนิดติดตัว โดยเฉพาะอย่างยิ่ง: • กรรไกรตัดเล็บ, มีดโกน, มีดพับ, ไฟแช็ก, ไม้ขีดไฟ • สเปรย์หรือกระป๋องอัดแก๊สทุกชนิด (เช่น สเปรย์ฉีดผม, สเปรย์ระงับกลิ่นกาย) • ของเหลวที่มีส่วนผสมของแอลกอฮอล์ ในปริมาณเกิน 100 มิลลิลิตร สถานีรถไฟในประเทศจีนมีมาตรการรักษาความปลอดภัยที่เข้มงวด หากเจ้าหน้าที่ตรวจพบสิ่งของต้องห้ามดังกล่าว จะถูกยึดโดยไม่มีข้อยกเว้น และไม่สามารถขอคืนได้ในทุกกรณี เวลาและขบวนรถไฟอาจมีการเปลี่ยนแปลงได้ตามความเหมาะสม ซึ่งทางบริษัทฯ ขอสงวนสิทธิ์ในการปรับเปลี่ยนให้สอดคล้องกับสถานการณ์หน้างาน โดยจะคำนึงถึงประโยชน์ของท่านเป็นสำคัญ

กลางวัน รับประทานอาหารกลางวัน ณ ภัตตาคาร (เมื่อที่ 12)



นำท่านเดินทางสู่ **ร้าน Starbucks Reserve Roastery** เคยเป็นร้านสตาร์บัคส์สาขาที่ใหญ่ที่สุดในโลกใหญ่กว่าสาขาก่อตั้งถึง 300 เท่า และใส่ใจทุกรายละเอียดที่คอกาแฟไม่ควรพลาดเด็ดขาด ภายในกว้างขวาง ยิ่งใหญ่อลังการมาก มีถึงคั่วกาแฟสูงเท่าตึกสองชั้นมีบาร์กาแฟยาวมาก ที่นี้มีเมนูเครื่องดื่มหลากหลายและมีเมนูเฉพาะที่มีแค่ที่สาขานี้สาขาเดียวเท่านั้นอีกด้วย



จากนั้นนำท่านถ่ายรูปเช็คอินแลนด์มาร์กแห่งใหม่ล่าสุดของเชียงใหม่ เปิดตัวเมื่อวันที่ 26 มิถุนายน ที่ผ่านมา นั่นคือ **The Louis หรือ ตึกเรือ Louis Vuitton** ซึ่งถูกออกแบบเป็นเรือสำราญสุดหรู ตั้งอยู่หน้า HKRI Taikoo Hui ย่าน West Nanjing แหล่งช้อปปิ้งชื่อดังของเชียงใหม่ ภายในรวมครบ

ทั้งร้านค้า นิทรรศการ เวิร์กช็อป และ **Le Café Louis Vuitton** ร้านอาหารแห่งแรกของแบรนด์ใน
เชียงใหม่ พร้อมมุมมองรูปสุดล้ำทั่วอาคาร



จากนั้นนำท่านสู่บริเวณ **หาดไวทาน** ตั้งอยู่บนฝั่งตะวันตกของแม่น้ำหวงผู้มีความยาวจากเหนือจรดใต้ถึง4กิโลเมตร ถือเป็นสัญลักษณ์ที่โดดเด่นของนครเชียงใหม่อีกทั้งถือเป็นศูนย์กลางทางด้านการเงินการธนาคารที่สำคัญแห่งหนึ่งของเชียงใหม่ตลอดแนวยาวของหาดไวทานเป็นแหล่งรวมศิลปะสถาปัตยกรรมที่หลากหลาย เช่น สถาปัตยกรรมแบบโรมันโกธิคबारอครวมทั้งการผสมผสาน ระหว่างสถาปัตยกรรมตะวันออก-ตะวันตกเป็นที่ตั้งของหน่วยงานภาครัฐเช่น กรมศุลกากร โรงแรม และสำนักงานใหญ่ของธนาคารต่างชาติเป็นต้น จากนั้นท่านเดินทางสู่ **ถนนนานกิง** ถนนนี้มีความยาวประมาณ 5 กิโลเมตร มีห้างสรรพสินค้ามากมายอยู่บนถนนแห่งนี้เป็นย่านที่คึกคักและทันสมัยที่สุดในเชียงใหม่

ค่ำ **รับประทานอาหารค่ำ ณ ภัตตาคาร (เมื่อที่ 13)**

ที่พัก **Holiday Inn Express Shanghai หรือเทียบเท่าระดับ 4 ดาว (มาตรฐานจีน)**

วันที่หก **อาคารพันต้นไม้ Tian an 1000 Tree – ถนนอู่คัง – ย่านฮิปสเตอร์ถนนอันฟู่ – สนามบินเชียงใหม่ผู้ตง – กรุงเทพฯ(สนามบินสุวรรณภูมิ) (TG665 17.20-21.15)**

เช้า **รับประทานอาหารเช้า ณ ห้องอาหารของโรงแรม (เมื่อที่ 14)**



นำท่านชม **เมืองต้นไม้ 1,000 ต้น** เป็นโครงการมีชื่อว่าเทียนอันเซียนชู่ (Tian An 1,000 Trees) ออกแบบโดยโทมัส เฮเธอร์วิก สถาปนิกชาวอังกฤษ ซึ่งเป็นงานออกแบบดีไซน์ที่ได้แรงบันดาลใจในการเปลี่ยนให้ตึกสูงในเมืองเซี่ยงไฮ้ เปรียบเสมือนภูเขาที่ปกคลุมไปด้วยป่า ทั้งสองฟากฝั่งของริมน้ำ Suzhou Creek ในพื้นที่กว่า 15 เอเคอร์ คาดว่าต้นไม้เหล่านี้จะดูดซับคาร์บอนไดออกไซด์ 21 ตันทุกปีและได้รับการขนานนามว่าเป็นสิ่งมหัศจรรย์ของโลกสมัยใหม่ และมีพื้นที่สำหรับร้านค้า ร้านอาหาร คาเฟ่ พิพิธภัณฑ์ แกลลอรี่ศิลปะ และพื้นที่สาธารณะที่ให้คนเมืองได้ออกมาใช้สอยกันและเดินเล่นกันอย่างเต็มที่ ทั้งยังเชื่อมต่อพื้นที่ทั้งหมดเข้ากับสวนสาธารณะริมแม่น้ำและอาคารเก่าแก่ทางประวัติศาสตร์ที่มีอยู่เดิมอย่างกลมกลืนด้วย



จากนั้นนำท่านถ่ายรูปกับ **ตึกเก่าสุดคลาสสิก Wukang Mansion** หวู่ขางแมนชั่น เป็นตึกเก่าสุดคลาสสิกแห่ง เซี่ยงไฮ้ (Shanghai) นักท่องเที่ยวส่วนใหญ่มักนิยมมาถ่ายรูปกัน ตั้งอยู่ริมถนนเส้น Wukang Road โดยรอบ ๆ ก็จะมีร้านเบเกอรี่ คาเฟ่ ร้านอาหารมากมาย ตึกนี้สร้างเสร็จ ในปี 1924 และเป็นหนึ่งในอาคารที่ทางการจีนอนุรักษ์ไว้ ในอดีตตึกนี้เคยเป็นอพาร์ทเมนท์ที่ชาวต่างชาติที่มา ทำงานที่เซี่ยงไฮ้เคยอาศัยอยู่แล้วก็ถูกเศรษฐีจีนซื้อไป ทำให้กลายเป็นที่พักที่ฮิตในหมู่ Celebrities ชื่อดังของเซี่ยงไฮ้ อาทิเช่น ดารา นักแสดง และผู้กำกับ เป็นต้น เนื่องจากในสมัยนั้นเซี่ยงไฮ้เป็นศูนย์กลางของวงการภาพยนตร์จีนนั่นเอง และตัวอาคารจะตั้งอยู่โดดเด่นบนห้าแยกเลย มีความ ละม้ายคล้ายคลึงกับ Flatiron ที่นิวยอร์ก



จากนั้นนำท่านสู่ **ถนนอันฝู่ (Anfu Road)** เป็นอีกหนึ่งถนนสายสำคัญในย่านใจกลางเมืองเซี่ยงไฮ้ ประเทศจีน ที่ได้รับความนิยมอย่างมากจากทั้งชาวจีนและชาวต่างชาติ เพราะเป็นย่านที่มีความทันสมัย มีคาเฟ่เก๋ๆ ร้านอาหารน่าสนใจ และร้านค้าแบรนด์อิสระมากมาย ทำให้ถนนเส้นนี้กลายเป็นแหล่งรวมตัวของคนรุ่นใหม่และเหล่าฮิปสเตอร์

กลางวัน **รับประทานอาหารกลางวัน ณ ภัตตาคาร (เมื่อที่ 15)**

สมควรแก่เวลา นำท่านเดินทางสู่ ท่าอากาศยานนานาชาติเซี่ยงไฮ้ผู้ตง

17.20 น. อำลาเมืองเซี่ยงไฮ้เดินทางกลับสู่ **สนามบินสุวรรณภูมิ** ประเทศไทย **โดยสายการบิน Thai Airways (TG) เที่ยวบินที่ TG665** (มีอาหารและเครื่องดื่มบริการบนเครื่อง)

21.15 น. เดินทางกลับถึง **สนามบินนานาชาติสุวรรณภูมิ** โดยสวัสดิภาพ



อัตราค่าบริการรวม



ค่าตัวโดยสารเครื่องบินไป-กลับ ชั้นประหยัด พร้อมค่าภาษีสนามบินทุกแห่งตามรายการทัวร์ข้างต้น (ข้อมูล ณ วันที่ 28 เมษายน 2569)



เจ้าหน้าที่บริษัท ๑ คอยอำนวยความสะดวกทุกท่านตลอดการเดินทาง



ค่าประกันวินาศภัยเครื่องบินตามเงื่อนไขของแต่ละสายการบิน



ค่าอาหาร ค่าเข้าชม และ ค่ายานพาหนะทุกชนิดตามที่ระบุไว้ในรายการทัวร์ข้างต้น



ค่าน้ำหนักกระเป๋าเดินทางตามสายการบินกำหนดไว้ที่ 23 กิโลกรัม / ท่าน / ใบ



คุ้มครองการเสียชีวิตจากอุบัติเหตุสูงสุด 2,000,000 บาท
คุ้มครองค่ารักษาพยาบาลจากอุบัติเหตุสูงสุด 500,000 บาท

(เงื่อนไขตามกรมธรรม์)เงื่อนไขประกันการเดินทาง ค่าประกันอุบัติเหตุและค่ารักษาพยาบาล คุ้มครองเฉพาะกรณีที่ได้รับอุบัติเหตุระหว่างการเดินทางไม่คุ้มครองถึงการสูญเสียทรัพย์สินส่วนตัวและไม่คุ้มครองโรคประจำตัวของผู้เดินทาง และคุ้มครองเฉพาะผู้เดินทางไปกลับพร้อมกรุ๊ปเท่านั้น



ค่าที่พักห้องละ 2-3 ท่าน ตามโรงแรมที่ระบุไว้ในรายการหรือ ระดับเทียบเท่า

- กรณีห้อง TWIN BED (เตียงเดี่ยว 2 เตียง) ซึ่งโรงแรมไม่มีหรือเต็ม ทางบริษัทขอปรับเป็นห้อง DOUBLE BED แทนโดยมี ต้องแจ้งให้ทราบล่วงหน้า
- หากต้องการห้องพักแบบ DOUBLE BED ซึ่งโรงแรมไม่มีหรือเต็ม ทางบริษัทขอปรับเป็นห้อง TWIN BED แทนโดยมี ต้อง แจ้งให้ทราบล่วงหน้า เช่นกัน
- กรณีพักแบบ TRIPLE ROOM 3 ท่าน ท่านที่ 3 อาจเป็นเสริมเตียง หรือ SOFA BED หรือ เสริมฟูกที่นอน ทั้งนี้ ขึ้นอยู่กับรูปแบบการจัดห้องพักของโรงแรมนั้นๆ



อัตราค่าบริการไม่รวม



ค่าทำหนังสือเดินทางไทย และเอกสารต่างดาว



ค่าภาษีน้ำมัน ที่สายการบินเรียกเก็บเพิ่ม หลังจากทางบริษัทฯ ได้ออกตั๋วเครื่องบินไปแล้ว ซึ่งลูกค้าต้องชำระส่วนต่างเพิ่ม อัตราค่าตัวที่นำเสนอมี ครอบคลุมภาษีน้ำมันและภาษีสนามบินตามอัตราปัจจุบัน ณ วันที่ออกโปรแกรมแล้ว อย่างไรก็ตาม หากก่อนวันเดินทาง ทางสายการบินมีการประกาศปรับขึ้นค่าภาษีน้ำมัน ภาษีสนามบิน หรือมีค่าใช้จ่ายเพิ่มส่วนอื่นๆ (แม้ว่าทางบริษัทฯ จะได้ทำการออกตั๋วเครื่องบินไปแล้วก็ตาม) ทางบริษัทฯ ขอความกรุณาเรียกเก็บค่าใช้จ่ายในส่วนต่างนี้เพิ่มเติมตามความเป็นจริง



ภาษีมูลค่าเพิ่ม 7% และหัก ณ ที่จ่าย 3%



ค่าทิปมัคคุเทศก์ท้องถิ่นและคนขับรถ รวม 2,000 บาท/ท่าน/ทริป (เด็กชำระทิปเท่ากับผู้ใหญ่) ชำระที่สนามบิน



ค่าน้ำหนักกระเป๋าเดินทางในกรณีที่เกิดขึ้นกว่าสายการบินกำหนด



ค่าใช้จ่ายส่วนตัวนอกเหนือจากรายการ เช่น ค่าเครื่องดื่ม, ค่าอาหารที่สั่งเพิ่ม, ค่าโทรศัพท์ ฯลฯ สำหรับท่านที่รับประทานอาหารพิเศษ อาหารเจ หรือไม่ทานเนื้อสัตว์ ไม่ทานหมู ไม่ทานไก่ และมีความจำเป็นให้ทางบริษัท จัดเตรียมอาหารไว้ให้ท่านเป็นพิเศษนอกเหนือจากที่กรุ๊ปจัดไว้ในรายการ ขอสงวนสิทธิ์ในการเรียกเก็บค่าใช้จ่ายเพิ่มเติมตามจริงหน้างาน



ค่าธรรมเนียมเอกสารเข้าเมืองสำหรับผู้ถือพาสปอร์ตต่างประเทศ

(ทางรัฐบาลจีนประกาศยกเลิกวีซ่าให้กับคนไทย ผู้ที่ประสงค์จะพำนักระยะสั้นในประเทศจีน ในรอบ 6 เดือน ไม่เกิน 90 วัน **ถ้ากรณีทางรัฐบาลจีนประกาศให้กลับมาใช้วีซ่า ผู้เดินทางจะต้องเสียค่าใช้จ่ายเพิ่มในการขอวีซ่าตามที่สถานทูตกำหนด)





เงื่อนไขการให้บริการ

1. การเดินทางในแต่ละครั้งจะต้องมีผู้โดยสารจำนวน 9 ท่านขึ้นไป ถ้าผู้โดยสารไม่ครบจำนวนดังกล่าว ทางบริษัทฯ ขอสงวนสิทธิ์ในการเปลี่ยนแปลงราคาหรือยกเลิกการเดินทาง
2. ในกรณีที่ลูกค้าต้องออกตัวโดยสารภายในประเทศ กรุณาติดต่อเจ้าหน้าที่ของบริษัทฯ เพื่อเช็คว่ากรุ๊ปมีการคอนเฟิร์มเดินทางก่อนทุกครั้ง เนื่องจากสายการบินอาจมีการปรับเปลี่ยนไฟล์ทบิน หรือเวลาบิน โดยไม่ได้แจ้งให้ทราบล่วงหน้า ทางบริษัทฯ จะไม่รับผิดชอบใด ๆ ในกรณี ถ้าท่านออกตัวภายในโดยไม่แจ้งให้ทราบและหากไฟล์ทบินมีการปรับเปลี่ยนเวลาบินเพราะถือว่าท่านยอมรับในเงื่อนไขดังกล่าว
3. การชำระค่าบริการ
 - 3.1 กรุณาชำระมัดจำ ท่านละ 15,000 บาท
 - 3.2 กรุณาชำระค่าทัวร์เต็มจำนวน ในกรณีที่ค่าทัวร์ราคาต่ำกว่า 10,000 บาท
 - 3.3 กรุณาชำระค่าทัวร์ส่วนที่เหลือ 45 วันก่อนออกเดินทาง ****60 วันก่อนเดินทางสำหรับช่วงสงกรานต์และปีใหม่****
 - 3.4 กรณีวันเดินทางน้อยกว่า 21 วัน หรือราคาทัวร์โปรโมชั่น ต้องชำระค่าทัวร์เต็มจำนวนเท่านั้น
4. กรณีผู้เดินทางที่ต้องการความช่วยเหลือเป็นพิเศษ เช่น การขอใช้วีซ่าเชงเก้นที่สนามบิน กรุณาแจ้งบริษัทฯ อย่างน้อย 7 วันก่อนการเดินทาง หรือเริ่มตั้งแต่ท่านจองทัวร์ มิฉะนั้นทางบริษัทฯ ไม่สามารถจัดการได้ล่วงหน้า ทางบริษัทฯ ขอสงวนสิทธิ์ในการเรียกเก็บค่าใช้จ่ายตามจริงที่เกิดขึ้นกับผู้เดินทาง (ถ้ามี)
5. กรณีใช้หนังสือเดินทางราชการ (เล่มน้ำเงิน) เดินทางเพื่อการท่องเที่ยวเกี่ยวกับคณะทัวร์ หากท่านถูกปฏิเสธในการเข้า-ออกประเทศใด ๆ ก็ตาม ทางบริษัทฯ ขอสงวนสิทธิ์ไม่คืนค่าทัวร์และรับผิดชอบใด ๆ ทั้งสิ้น



เงื่อนไขอื่นๆ

โปรดตรวจสอบ PASSPORT : กรุณานำพาสปอร์ตติดตัวมาในวันเดินทาง พาสปอร์ตต้องมีอายุไม่ต่ำกว่า 6 เดือน หรือ 180 วัน ขึ้นไปก่อนการเดินทาง และต้องมีหน้ากระดาษอย่างต่ำ 6 หน้า

หมายเหตุ : สำหรับผู้เดินทางที่อายุไม่ถึง 18 ปี และไม่ได้เดินทางกับบิดา มารดา ต้องมีจดหมายยินยอมให้บุตรเดินทางไปต่างประเทศจากบิดาหรือมารดาแนบมาด้วย





เงื่อนไขการยกเลิก

**กรณีการขอยกเลิกการเดินทาง หรือเลื่อนการเดินทาง นักท่องเที่ยวหรือตัวแทนจำหน่าย(ผู้มีชื่อในเอกสารการจอง) จะต้องแฟกซ์ อีเมลล์ หรือ มาเซ็นเอกสารการยกเลิกที่บริษัท ใดย่างใดอย่างหนึ่ง เพื่อเป็นการแจ้งยกเลิกกับทางบริษัทอย่างเป็นทางการเป็นลายลักษณ์อักษร (ทางบริษัทไม่ขอรับยกเลิกการจอง ผ่านทางโทรศัพท์ไม่ว่ากรณีใดๆ)

**กรณีนักท่องเที่ยวหรือตัวแทนจำหน่าย ต้องการขอรับเงินค่าบริการคืน นักท่องเที่ยวหรือตัวแทนจำหน่าย (ผู้มีชื่อในเอกสารการจอง) จะต้องแฟกซ์ อีเมลล์ หรือ มาเซ็นเอกสารการขอรับเงินคืนที่บริษัท ใดย่างใดอย่างหนึ่ง เพื่อทำเรื่องขอรับเงินค่าบริการคืน โดยแนบหนังสือมอบอำนาจพร้อมหลักฐานประกอบการมอบอำนาจ หลักฐานการชำระเงินค่าบริการต่างๆ และหน้าสมุดบัญชีธนาคารที่ต้องการให้นำเงินเข้าให้ครบถ้วน โดยมีเงื่อนไขการคืนเงินค่าบริการ ตาม "ประกาศคณะกรรมการธุรกิจนำเที่ยวและมัคคุเทศก์ เรื่อง หลักเกณฑ์เกี่ยวกับการกำหนดอัตราค่าเงินค่าบริการคืนให้แก่นักท่องเที่ยว พ.ศ. 2563" ดังนี้

ยกเลิก ไม่น้อยกว่า 45 วันก่อนการเดินทาง (ไม่นับวันเดินทาง)

คืนเงินค่าทัวร์เต็มจำนวน ยกเว้น ค่าใช้จ่ายที่เกิดขึ้นจริงเพื่อการเตรียมการนำเที่ยว ทั้งหมด เช่น ค่ามัดจำตัวเครื่อง ค่าบริการแลนต์ ต่างประเทศ เป็นต้น

ยกเลิก น้อยกว่า 15 วันก่อนการเดินทาง

ทางบริษัทฯ ขอสงวนสิทธิ์ ไม่คืนเงินค่าทัวร์ทั้งหมด การจ่ายเงินคืนแก่นักท่องเที่ยวตามข้อกำหนดด้านบน ซึ่งมีการหักเงินในบางส่วนนั้น เนื่องจากทางบริษัทฯ มีค่าใช้จ่ายที่ได้จ่ายจริงเพื่อการเตรียมการนำเที่ยวไปแล้ว เช่น การมัดจำที่นั่งบัตรโดยสารเครื่องบิน การจองที่พัก และ ค่าใช้จ่ายที่จำเป็นอื่นๆ เป็นต้น

ยกเลิก ไม่น้อยกว่า 15-44 วันก่อนเดินทาง (ไม่นับวันเดินทาง)

คืนเงิน 50% ของค่าทัวร์ทั้งหมด ยกเว้น ค่าใช้จ่ายที่เกิดขึ้นจริงเพื่อการเตรียมการนำเที่ยวทั้งหมด เช่น ค่ามัดจำตัวเครื่อง ค่าบริการแลนต์ ต่างประเทศ เป็นต้น

หากท่านงดการใช้บริการรายการใดรายการหนึ่ง หรือไม่เดินทางพร้อมคณะ:

ทางบริษัทฯ จะถือว่าท่านสละสิทธิ์ **ไม่อาจเรียกร้องค่าบริการและเงินมัดจำคืน ไม่ว่ากรณีใดๆ ทั้งสิ้น**

การยกเลิกเดินทางกับกรุ๊ปที่ออกเดินทางช่วงเทศกาลวันหยุด เช่น ปีใหม่, สงกรานต์ เป็นต้น

บางสายการบินมีการกักที่นั่งมัดจำที่นิ่งกับสายการบิน และค่ามัดจำที่แพง รวมถึงเที่ยวบินพิเศษ เช่น CHARTER FLIGHT **จะไม่มีการคืนเงินมัดจำ หรือ ค่าทัวร์ทั้งหมดที่ย่างแล้ว** ไม่ว่าจะยกเลิกด้วยกรณีใดๆ

กรณีที่กองตรวจคนเข้าเมืองในกรุงเทพฯ และต่างประเทศปฏิเสธการเดินทางออกหรือเข้าประเทศที่ระบุ

บริษัทฯ ขอสงวนสิทธิ์ที่จะไม่คืนค่าทัวร์ ไม่ว่ากรณีใดๆ *สำคัญ !! บริษัททำธุรกิจเพื่อการท่องเที่ยวเท่านั้น ไม่สนับสนุนการเดินทางเข้าญี่ปุ่นโดยผิดกฎหมาย ลูกค้าต้องผ่านการตรวจคนเข้าเมืองด้วยตัวของตัวเอง โดยมัคคุเทศก์ไม่สามารถช่วยเหลือใดๆ ได้ทั้งสิ้น *





สำคัญ โปรดอ่านเงื่อนไขที่ท่านควรรทราบ



ข้อมูลสำคัญเกี่ยวกับสายการบิน

การจัดที่นั่งบนเครื่องบินจะถูกกำหนดโดยสายการบิน ซึ่งจะดำเนินการผ่านระบบอัตโนมัติ ผู้โดยสารไม่สามารถเลือกที่นั่งได้ และที่นั่งอาจไม่ได้ยึดติดกัน ซึ่งบริษัทไม่สามารถเข้าไปจัดการได้แต่อย่างใด



ข้อมูลสำคัญเกี่ยวกับโรงแรมที่พัก

ห้องพักในโรงแรมอาจมีความแตกต่างกัน ดังนั้น ห้องพักประเภทห้องเดี่ยว (Single) ห้องพักร่วม (Twin/Double) และห้องพักสำหรับ 3 ท่าน (Triple) อาจไม่ได้ตั้งอยู่ในอาคารหรือชั้นเดียวกัน



เงื่อนไขและข้อควรทราบอื่นๆ ที่ไปที่ท่านควรรทราบ

รายการทัวร์อาจมีการปรับเปลี่ยนหรือยกเลิกตามสภาพอากาศและความเหมาะสม โดยคำนึงถึงความปลอดภัยของผู้เดินทางเป็นหลัก โดยไม่จำเป็นต้องแจ้งให้ทราบล่วงหน้า

สำคัญ!!

กรุณาอ่านเงื่อนไข
แบบท้ายโดยละเอียด
เพื่อประโยชน์สูงสุดของท่าน

หากทำการชำระเงินแล้ว

ทางบริษัทขอสงวนสิทธิ์ในการถือว่าท่านได้ยอมรับ
เงื่อนไขดังกล่าวแล้ว และจะไม่มี การฟ้องร้องใดๆ
เนื่องจากท่านได้ยอมรับเงื่อนไขในการให้บริการแล้ว



ตัวอย่างประเภทห้องพัก



👤 SINGLE (SGL)



👤👤 TWIN (TWN)



👤👤 DOUBLE (DBL)



👤👤+👤 TRIPLE (TRP)

****รูปภาพห้องพักเป็นเพียงภาพสื่อถึงประเภทของเตียงเท่านั้น ไม่ใช่ภาพห้องพักจริงสำหรับการเข้าพัก****

