



หจก. แอน แท้ว ทัวร์ แอนด์ ทราเวล ANN TAEW TOUR & TRAVEL LTD.,PART

68 หมู่ 5 ตำบลนครชุม อำเภอเมืองกำแพงเพชร จังหวัดกำแพงเพชร 62000

โทร.088-145-1125 [แอน] - 095-639-5269 [แต้ว]

Facebook: แอน แท้ว ทัวร์ แอนด์ ทราเวล

LINE: @anntaewtour

Email: anntaewtourtravel@gmail.com

ใบอนุญาตนำเที่ยวเลขที่ 21/01334



กวางเจา · จูไห่ 5 DAYS 4 NIGHTS



SHCZCAN9

OCEAN KINGDOM AQUARIUM *Chimelong*



พักโรงแรม

ระดับ 4 ดาว



ลิ้มรสเมนูพิเศษ

ชาบู + ปิ้งย่าง / ห่านย่าง + หมูแดง / อาหารทะเล



ทัวร์คุณภาพ

ไม่ลงร้านช้อปปิ้ง / ไม่ขายออฟชั่น

เริ่มต้นเพียง

25,999

FREE VISA

ถนนหย่งชิ่งผาง / ถนนฟูหัวลี่

CHIMELONG OCEAN KINGDOM (รวมค่าบัตรเข้าชมสนุกเต็มวัน)

CHIMELONG SPACESHIP (รวมค่าบัตรเข้าชมสนุกเต็มวัน)

โรงละครจูไห่ / ถนนคู่รัก / ZHUHAI FISHER GIRL / แคนตันทาวเวอร์

ย่านตงซานไฮว / วัดพระใหญ่ / ถนนปิกกิ้ง

เดินทางเดือน : เมษายน - ตุลาคม 2569



แคนตันทาวเวอร์



วัดพระใหญ่



CHIMELONG SPACESHIP

SHCZCAN9

กวางเจา · จูไห่ 5 DAYS 4 NIGHTS

OCEAN KINGDOM AQUARIUM *Chimelong*



เริ่มต้นเพียง

25,999

FREE VISA



FLIGHT : CZ362 TIME : 08.20 - 12.20

BKK
กรุงเทพฯ

✈️
CAN
กวางเจา

FLIGHT : CZ8019 TIME : 16.55 - 18.55

CAN
กวางเจา

✈️
BKK
กรุงเทพฯ



เดินทาง : เมษายน – ตุลาคม 2569



อาหาร 8 มื้อ



นำเทรนด์ ทุกไวรัล



ไม่ลงร้านช้อปปิ้ง ไม่ขายออฟชั่น

TOP OF MIND • CHIMELONG OCEAN KINGDOM
CHIMELONG SPACESHIP • ดำซา..ตงซานโชว์ สุดอึ้ง!!
เช็คอินแลนด์มาร์ก • ZHUHAI FISHER GIRL • แคนตันทาวเวอร์

DAY วันที่	SCHEDULE กำหนดการ	MEAL			HOTEL โรงแรมระดับ 4
		เช้า	เที่ยง	เย็น	
01	กรุงเทพฯ (สนามบินสุวรรณภูมิ) • กวางเจา • ถนนหย่งชิ่งฟาง • จูไห่ • ถนนฟู่หัวลี	✈️	X	●	HOLIDAY INN EXPRESS ZHUHAI GRAND THEATER หรือเทียบเท่า 4
02	CHIMELONG OCEAN KINGDOM (รวมค่าบัตรเข้าชมสวนสนุกเต็มวัน)	●	X	X	HOLIDAY INN EXPRESS ZHUHAI GRAND THEATER หรือเทียบเท่า 4
03	CHIMELONG SPACESHIP (รวมค่าบัตรเข้าชมสวนสนุกเต็มวัน)	●	X	X	HOLIDAY INN EXPRESS ZHUHAI GRAND THEATER หรือเทียบเท่า 4
04	โรงละครจูไห่ • ถนนคู่รัก • ZHUHAI FISHER GIRL • กวางเจา • แคนตันทาวเวอร์ (ถ่ายรูปภายนอก) • ย่านตงซานโชว์	●	●	●	WYNDHAM INTERNATIONAL HOTEL หรือเทียบเท่า 4
05	วัดพระใหญ่ • ถนนปิกกิง • กวางเจา • กรุงเทพฯ (สนามบินสุวรรณภูมิ)	●	●	✈️	

กรุณาเตรียมค่าทิปหัวหน้าทัวร์, ไกด์ และคนขับรถ จำนวน 1,500 บาท ตลอดการเดินทาง

โปรแกรมการเดินทาง

DAY

1

กรุงเทพฯ (สนามบินสุวรรณภูมิ) • กวางเจา (CZ362:08.20-12.20) • ถนนหย่งซิง ฟาง • จูไห่ • ถนนฟูหวี่ลี่

05.00 น.  คณะพร้อมกันที่ สนามบินสุวรรณภูมิ ณ อาคารผู้โดยสารขาออก (ระหว่างประเทศ) ชั้น 4 ประตู 9 บริเวณ ISLAND-U สายการบิน CHINA SOUTHERN AIRLINE (CZ) โดยมีเจ้าหน้าที่จากทางบริษัทฯ คอยให้การต้อนรับ และอำนวยความสะดวกด้านสัมภาระและเอกสารให้กับท่าน

08.20 น. เห็นฟ้าสู่ เมืองกวางเจา โดยสายการบิน CHINA SOUTHERN AIRLINE เที่ยวบินที่ CZ362 →
• เที่ยวบินหรือเวลาอาจมีการเปลี่ยนแปลง ทั้งนี้ขึ้นอยู่กับสายการบินเป็นผู้กำหนด
• ขอสงวนสิทธิ์ในการเลือกที่นั่งบนเครื่องบิน เนื่องจากการจัดที่นั่งบนเครื่องบิน เป็นสิทธิ์ของเจ้าหน้าที่เช็คอิน ซึ่งทางบริษัทไม่สามารถเข้าไปแทรกแซงได้

กรณีผู้เดินทาง ต้องการขอวีซ่าที่สนามบิน กรุณาแจ้งกับทางบริษัททัวร์ฯทันที หลังจากที่ท่านชำระเงินมัดจำค่าทัวร์เรียบร้อยแล้ว

หมายเหตุ: หากผู้เดินทางต้องการนำวีซ่าส่วนตัวไปเอง จะต้องเป็นวีซ่าที่ไม่มีแบดเตอร์รี่

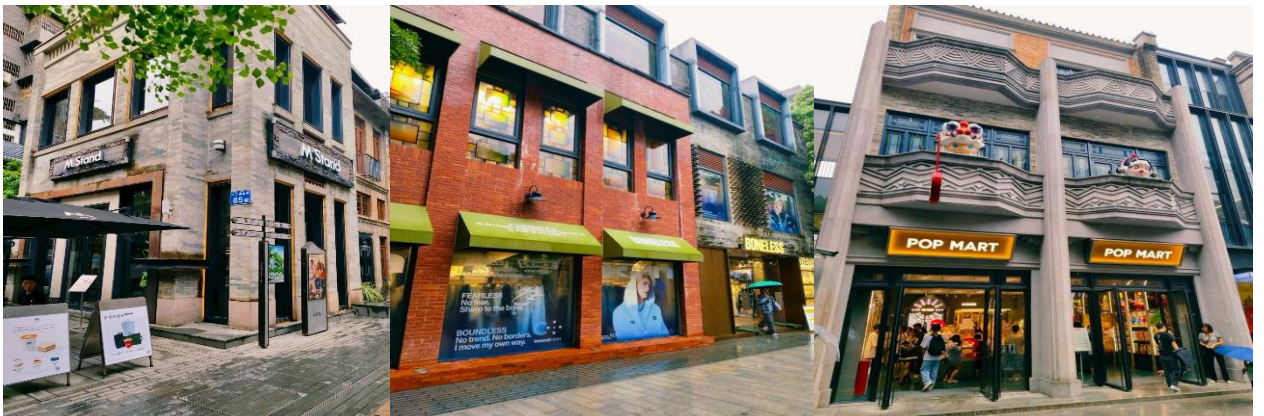
(บริการอาหารและเครื่องดื่มบนเครื่อง)

****การบริการอาหารและเครื่องดื่มบนเครื่องบิน เป็นบริการของสายการบิน ทั้งนี้อาจมีการเปลี่ยนแปลงได้ขึ้นอยู่กับนโยบายของสายการบิน โดยไม่ต้องแจ้งให้ทราบล่วงหน้า****

12.20 น. เดินทางถึง สนามบินไป๋หวิน เมืองกวางเจา เมืองหลวงของมณฑลกวางตุ้ง ซึ่งเป็นเมืองใหญ่ที่เติบโตอย่างรวดเร็ว จากธุรกิจการค้า นอกจากนี้ยังมีอาหารและภาษาที่เป็นเอกลักษณ์ของมณฑลนี้ หลังผ่านพิธีการตรวจคนเข้าเมือง และด่านศุลกากรแล้ว นำท่านรับกระเป๋าสัมภาระเรียบร้อยแล้ว

บริการ SETBOX ท่านละ 1 ชุด

นำท่านช้อปปิ้ง ถนนหย่งซิง ฟาง ย่านช้อปปิ้งที่มีความนิยม มีสินค้าอันทันสมัย POP MART ให้ท่านได้เลือกซื้อมากมาย อาทิ เสื้อผ้า, กระเป๋า, สินค้าแบรนด์เนมจีน ฯลฯ บรรยากาศจะคล้ายๆย่านในฮ่องกง บางช่วงของถนนจะมีการปิดถนน และมีการเปิดไฟสว่างไสว สวยงามมาก ยังมีร้านอาหาร ร้านค้าต่างๆ มากมาย



จากนั้นนำท่านเดินทางสู่ **เมืองจูไห่ (ใช้เวลาเดินทางประมาณ 2 ชั่วโมง)** เขตเศรษฐกิจพิเศษ 1 ใน 5 ของประเทศจีน

นำท่านเดินทางสู่ **ถนนฟู่หัวหลี่** ที่รวมทุกอย่างไว้ครบทั้งศูนย์การค้า ซูเปอร์มาร์เก็ต ร้านอาหาร ความบันเทิง และแหล่งช้อปปิ้งตอบโจทย์ทุกความต้องการในที่เดียวแบบครบวงจร ตกแต่งเป็นถนนสไตล์ยุโรปและเป็นหนึ่งในแลนด์มาร์กที่ต้องมาเช็คอินเมื่อมาถึงจูไห่



ค่ำ

🍷 รับประทานอาหารค่ำ **เมนู...ห่านย่าง+หมูแดง**

🏠 พักที่ HOLIDAY INN EXPRESS ZHUHAI GRAND THEATER หรือเทียบเท่าระดับ 4 💎💎💎💎

DAY
2

CHIMELONG OCEAN KINGDOM (รวมค่าบัตรเข้าสวนสนุกเต็มวัน)

เช้า

🍷 รับประทานอาหารเช้า ณ ห้องอาหารโรงแรม

นำท่านเดินทางสู่ **CHIMELONG OCEAN KINGDOM (รวมบัตรค่าเข้าสวนสนุกเต็มวัน)** โลกใต้ทะเลขนาดใหญ่ที่สุดในโลก ภายในประกอบไปด้วย พิพิธภัณฑ์สัตว์น้ำขนาดใหญ่ จัดแสดงสัตว์ทะเลหลากหลายชนิด ในตู้ปลาขนาดมหึมานี้ จะมีอุโมงค์กระจกที่จะช่วยให้นักท่องเที่ยวสามารถชื่นชมสัตว์ทะเลในตู้ปลายักษ์แบบ 180 องศาเลยทีเดียว นอกจากนี้ยังมีการแสดงความสามารถของสัตว์น้ำชนิดต่างๆ อย่างเช่น วาฬ และโลมา รวมไปถึงเครื่องเล่นในสวนสนุกอีกมากมาย ทางด้านของประธานกินเนสส์ เวิลด์ เรคคอร์ดส์ ได้เดินทางมาเพื่อมอบเกียรติบัตรให้กับทาง CHIME LONG OCEAN KINGDOM ในการสร้างสถิติโลกใหม่ถึง 5 รายการ โดยรวมถึง อควาเรียมขนาดใหญ่ และมีความยาวที่สุดในโลก และสวนสนุกทางทะเลที่มีขนาดใหญ่ที่สุดในโลกอีกด้วย **สมควรแก่เวลานำท่านเดินทางกลับสู่โรงแรมที่พัก**



รายการโชว์ เปิดให้เข้าชมโดยไม่เสียค่าใช้จ่ายเพิ่มเติม

ประเภทการแสดง	รายการ	เวลาแสดง	พื้นที่ / โซน
Theater Show	Beluga Theater (โชว์วาฬเบลูกา)	14:30 / 17:45	Polar Horizon
	Dolphin Theater (โชว์ปลาโลมา)	12:00 / 15:30 / 17:00	Dolphin Cove
	Sealion Theater (โชว์สิงโตทะเล)	13:00 / 16:30	Mt. Walrus
Theater (โรงภาพยนตร์)	5D Castle Theater	11:30–13:00 (ทุก 30 นาที) / 14:00–19:00 (ทุก 60 นาที)	Dolphin Cove
Spectacular	Ocean Carnival Parade (ขบวนพาเหรดมหาสมุทร)	15:00	Hengqin Ocean
	FlyBoard Spectacular (โชว์โฉบเหินเวหาเหนือน้ำ)	16:00	Hengqin Ocean
	Mammoth Carnival (คาร์นิวัลสุดอลังการ)	17:00	Hengqin Ocean
	Journey of Lights Parade (ขบวนพาเหรดแสงสี)	19:15	Hengqin Ocean
	Symphony of Ocean (การแสดงดนตรีและพลุแสงสี)	20:00	Hengqin Ocean
Musical Fountain Spectacular	น้ำพุดนตรีประกอบแสงเสียง	10:30 / 11:30 / 13:00 / 14:30	Hengqin Ocean
Atmosphere Entertainment	Music Ambassadors (วงดนตรีสด)	11:00 / 12:00 / 14:00 / 15:25 / 17:25	Ocean Avenue
	One Man Band (นักดนตรีเดี่ยว)	10:20 / 11:40 / 13:20 / 14:20 / 15:40 / 17:40	Ocean Avenue

โชว์และเวลาการแสดงเบื้องต้น มีเปลี่ยนแปลงทุกวัน สามารถเช็ครายละเอียดอีกครั้งได้ จากวันเข้าสวนสนุก
หมายเหตุ:บัตรเข้าสวนสนุกนี้ รวมค่าเครื่องเล่นทั่วไปและชมการแสดงทั่วไปภายในสวนสนุกแล้ว ยกเว้น 2
โชว์พิเศษ ได้แก่ The Adventures of Kaka และ Chimelong Show Hengqin ซึ่งไม่รวมอยู่ในบัตรและ
ต้องชำระค่าเข้าชมเพิ่มเติม

-บัตรชมโชว์ Chimelong Show Hengqin ประมาณ 400 หยวน / ท่าน

-บัตรชมโชว์ The Adventures of Kaka Tiger ประมาณ 350 หยวน / ท่าน

*****อาหารเที่ยงและอาหารค่ำอิสระตามอัธยาศัย เพื่อความสะดวกในการเที่ยวเครื่องเล่นของท่าน****

DAY
3

CHIMELONG SPACESHIP (รวมค่าบัตรเข้าสวนสนุกเต็มวัน)

เช้า

📍 รับประทานอาหารเช้า ณ ห้องอาหารโรงแรม

นำท่านเดินทางสู่ CHIMELONG SPACESHIP (รวมบัตรค่าเข้าสวนสนุกเต็มวัน) สวนสนุกในร่มขนาดยักษ์ระดับโลก สวนสนุกแห่งนี้ได้รับการออกแบบมาเพื่อเป็นส่วนเสริมของ Chimelong Ocean Kingdom ที่อยู่ติดกัน โดยมีทั้งนิทรรศการสิ่งมีชีวิตใต้ทะเล เครื่องเล่นสำหรับครอบครัว และกิจกรรมแปลกใหม่มากมาย สวนสนุกแห่งนี้มีชื่อเสียงในด้านแนวคิดที่แปลกใหม่ ซึ่งผสมผสานวิทยาศาสตร์เข้ากับความบันเทิงอย่างลงตัว และได้รับการยกย่องว่าเป็นหนึ่งในสวนสนุกในร่มที่ใหญ่ที่สุดในโลกให้ท่านชมและเพลิดเพลินกับโลกใต้ทะเลและสนุกกับเครื่องเล่นและกิจกรรมหลากหลายสำหรับทุกวัยด้วย **สมควรแก่เวลานำท่านเดินทางกลับสู่โรงแรมที่พัก**



****อาหารเที่ยงและอาหารค่ำอิสระตามอัธยาศัย เพื่อความสะดวกในการเที่ยวเครื่องเล่นของท่าน****

DAY 4

โรงละครจูไห่ • ถนนคู่รัก • ZHUHAI FISHER GIRL • กวางเจา • แคนตันทาวเวอร์
(ถ่ายรูปภายนอก) • ย่านตงซานโซ่ว

เช้า

📍 รับประทานอาหารเช้า ณ ห้องอาหารโรงแรม

นำท่านชม โรงละครใหญ่จูไห่ (ชมภายนอก) เป็นหนึ่งในแลนด์มาร์กสำคัญของเมืองจูไห่ ตั้งอยู่ริมทะเลบริเวณ ถนนคู่รัก รูปทรงอาคารได้รับแรงบันดาลใจจาก “เปลือกหอย” หรือ “พระจันทร์สองดวง” เป็นจุดชมวิวและจุดถ่ายภาพยอดนิยมอีกแห่งของจูไห่



และนำท่านเดินชม ถนนคู่รัก ซึ่งเป็นถนนเลียบชายหาดที่แสนจะโรแมนติกซึ่งทางรัฐบาลเมืองจูไห่ได้ทำไว้ขึ้นเพื่อ เป็นสถานที่พักผ่อนหย่อนใจและยังเป็นที่นิยมของบรรดาคู่รักทั้งหลาย

นำท่านชมสัญลักษณ์ของเมืองจูไห่ที่มีชื่อเรียกว่า ZHUHAI FISHER GIRL จูไห่ฟิชเชอร์เกิร์ล หรือ หวีหนี รูปปั้นสาวงามกลางทะเลสูง 8.7 เมตร ถือไข่มุกอยู่ริมทะเล ให้ท่านอิสระถ่ายรูปกันตามอัธยาศัย



เที่ยง
บ่าย

📍 รับประทานอาหารกลางวัน **เมนู..ต้มยำ**

นำท่านเดินทางสู่ **กวางเจา** (ใช้เวลาเดินทางประมาณ 2 ชั่วโมง) และนำท่านเดินทางสู่ **แคนตันทาวเวอร์** หรือ **หอคอยกวางเจา** (ถ่ายภาพด้านนอก) เป็นหอคอยที่เรียกได้ว่าสูงมากติดอันดับสองของโลก รองจากหอคอยโตเกียว(Tokyo tower) ในประเทศญี่ปุ่น หอคอยแห่งนี้มีความสูง 595.7 เมตรจากพื้นไปจนถึงยอดเสาอากาศ หอคอยแห่งนี้ถูกสร้างขึ้นเสร็จสิ้นในปี 2009 เพื่อใช้ในงานกีฬาเอเชียนเกมส์เมื่อปี 2010 ปัจจุบันมีไว้ส่งสัญญาณสถานีโทรทัศน์ กวางเจา TV และเปิดให้ชื่นชมทัศนียภาพมุมสูงของเมืองกวางเจา



และนำท่านสู่ **ย่านตงซานโซ่ว** จุดบรรจบของประวัติศาสตร์ร้อยปีกับความฮิปของปัจจุบัน เพราะในสมัยก่อนที่นี่คือย่านที่พักอาศัยของเหล่ามหาเศรษฐีและขุนนาง จนมีคำกล่าวที่ว่า "คุณหนูเมืองซีกวน คุณชายเมืองตงซาน" (เพื่อบอกถึงความรวย จุดเด่นของที่นี่คือ สถาปัตยกรรมแบบ Western-style Villas ที่สร้างด้วยอิฐสีแดงสะดุดตา ผสมผสานศิลปะตะวันตกและจีนเข้าด้วยกันอย่างลงตัว ปัจจุบันอาคารเก่าเหล่านี้ถูกเปลี่ยนให้กลายเป็น Art Galleries ร้านขายของดีไซเนอร์ท้องถิ่น และแบรนด์วินเทจที่หาจากห้างไม่ได้ รวมถึงคาเฟ่ สตรีป มินิมอล



ค่ำ

📍 รับประทานอาหารค่ำ **เมนู...ชาบู+ปิ้งย่าง**

📍 พักที่ WYNDHAM INTERNATIONAL HOTEL หรือเทียบเท่าระดับ 4 💎💎💎💎

DAY 5

วัดพระใหญ่ • ถนนปักกิ่ง • กวางเจา • กรุงเทพฯ (สนามบินสุวรรณภูมิ)
(CZ8019:16.55-18.55)

เช้า ๑๐ รับประทานอาหารเช้า ณ ห้องอาหารโรงแรม

นำท่านเดินทางสู่ **วัดพระใหญ่ หรือ วัดต้าฝื่อซื่อ** วัดใหญ่ใจกลางเมืองกวางเจา มีทั้งความสวยงามและเงียบสงบ ตั้งอยู่ในเขตเยว่ชีว มีประวัติยาวนานกว่า 1 พันปี สร้างโดยจักรพรรดิ หลิวเหยียน ได้รับการยกย่องว่าเป็น 1 ใน 5 วัดที่ใหญ่ที่สุดในประวัติศาสตร์ของกวางโจว ต่อมาถูกทำลาย และสร้างขึ้นใหม่หลายครั้งในช่วงปลาราชวงศ์หมิง วัดกำลังทรุดโทรมลงทุกวันและได้รับความเสียหายจากสงคราม ต่อมาได้รับการบูรณะขึ้นมาใหม่ในปี 1981 เรื่อยมา เมื่ออาจารย์ Guangming รองประธานสมาคมชาวพุทธกวางโจวดำรงตำแหน่งเจ้าอาวาส วัดและฟื้นฟูรูปแบบของวัดใหญ่ วันที่ 9 สิงหาคม พ.ศ. 2536 วัดต้าฝื่อได้รับการขึ้นทะเบียนเป็นโบราณสถานที่ได้รับการคุ้มครองโดยรัฐบาลเทศบาลกวางโจว



เที่ยง ๑๐ รับประทานอาหารกลางวัน **เมนู..อาหารทะเล**

บ่าย นำท่านเดินทางสู่ **ถนนปักกิ่ง** ถนนคนเดินที่มีชื่อเสียงและเป็นที่ยอดนิยมที่สุดในกวางเจา มีสินค้ามากมาย อาทิเช่น เสื้อผ้า รองเท้า กระเป๋า และของที่ระลึกอีกมากมาย รวมถึง **ร้าน ART TOY สูดฮอต TOP TOY** เชิญท่านอิสระซื้อสินค้าต่างๆ ตามอัธยาศัย



16.55 น. สมควรแก่เวลานำท่านเดินทางสู่สนามบิน เพื่อเดินทางกลับประเทศไทย
เหินฟ้าสู่ กรุงเทพฯ โดยสายการบิน CHINA SOUTHERN AIRLINE เที่ยวบินที่ CZ8019 ✈
(บริการอาหารและเครื่องดื่มบนเครื่อง)

****การบริการอาหารและเครื่องดื่มบนเครื่อง เป็นบริการของสายการบิน ทั้งนี้อาจจะมีการเปลี่ยนแปลงได้ขึ้นอยู่กับนโยบายของสายการบิน โดยไม่ต้องแจ้งให้ทราบล่วงหน้า****

18.55 น. ถึง กรุงเทพฯ (สนามบินสุวรรณภูมิ) โดยสวัสดิภาพ พร้อมความประทับใจ..... 😊😊😊😊

*****ขอบคุณทุกท่านที่ใช้บริการ*****

😊😊😊😊 ซื่อสัตย์ จริงใจ ห่วงใย เน้นบริการ คืองานของเรา 😊😊😊😊

****หมายเหตุ: โปรแกรมและราคาสามารถเปลี่ยนแปลงได้ตามความเหมาะสมโดยไม่ต้องแจ้งให้ทราบล่วงหน้าทางบริษัทฯ จะถือผลประโยชน์ของลูกค้าเป็นสำคัญ****

*****ในกรณีที่ลูกค้าต้องออกตัวโดยสารภายในประเทศ (เครื่องบิน, รถทัวร์, รถไฟ) กรุณาติดต่อเจ้าหน้าที่ของบริษัทฯ เพื่อเช็คว่าคุณจะมีการคอนเฟิร์มเดินทางก่อนทุกครั้ง เนื่องจากสายการบินอาจมีการปรับเปลี่ยนไฟล์ทบิน หรือเวลาบิน โดยไม่ได้แจ้งให้ทราบล่วงหน้า ทางบริษัทฯ จะไม่รับผิดชอบใด ๆ ในกรณี ถ้าท่านออกตัวภายในโดยไม่แจ้งให้ทราบและหากไฟล์ทบินมีการปรับเปลี่ยนเวลาบิน เพราะถือว่าท่านยอมรับในเงื่อนไขดังกล่าว*****



**เช็คด่วน!!
PASSPORT
แบบไหนเข้าข่ายชำรุด**

1. ตัวเล่ม **บิดงอผิดปกติ** ไม่เรียบเหมือนเดิม
2. มี **รอยรูด รอยฉีก** ที่ไม่ใช่ของเจ้าหน้าที่
3. ข้อมูลส่วนตัว **เลือน หรืออ่านไม่ออก**
4. มี **คราบหมึก รอยเปื้อน รอยขีดเขียน**
5. ถูก **ดัดแปลง แก้ไข หรือลบข้อมูล**
6. เล่มโดน **น้ำ ความชื้น จนบวม** หรือ **มีคราบเสียหาย**
7. แผ่นเคลือบหน้ารูปหรือหน้าสำคัญ **พองหรือหลุด**
8. หน้าปกหรือหน้ากระดาษ **ขาด หลุด ชำรุด** หรือ **มีคราบปรอท**
9. มี **สติ๊กเกอร์หรือสิ่งแปลกปลอม** ติดบนหน้าที่ไม่เกี่ยวข้อง

หมายเหตุ: หากพาสปอร์ตมีความเสียหายทางกายภาพจะถือว่า "ชำรุด" และต้องทำเล่มใหม่ก่อนเดินทาง

ตัวอย่างประเภทห้องพัก

1. SINGLE (SGL)



2. TWIN (TWN)



3. DOUBLE (DBL)



4. TRIPLE (TRP)



ชี้แจงประเภทห้องพักโรงแรม ณ วันเข้าพัก

- 1.กรณีห้องพักแบบ TWIN BED (เตียงเล็ก 2 เตียง) ซึ่งทางโรงแรมไม่มีหรือเต็ม ทางบริษัทจะขอปรับเป็นห้อง DOUBLE BED แทน
- 2.กรณีห้องพักแบบ DOUBLE BED (1 เตียงใหญ่) ซึ่งโรงแรมไม่มีหรือเต็ม ทางบริษัทจะขอปรับเป็นห้อง TWIN BED แทน
- 3.กรณีห้องพักแบบ SINGLE BED (1 เตียงใหญ่) ซึ่งโรงแรมไม่มีหรือเต็ม ทางบริษัทขอปรับเป็นห้อง TWIN BED แทน
- 4.กรณีห้องพักแบบ TRIPLE BED ประเภทห้องพักจะเป็น ห้องคู่ หรือ ห้องเตียงใหญ่ + 1เสริมเตียงหรือเตียงพับ *ไม่ใช่ห้องพักแบบ 3 เตียง*

-----โดยมีต้องแจ้งให้ทราบล่วงหน้า-----

กรณีมาเป็นครอบครัวใหญ่มีการขอห้องพักคนละประเภท ห้องในวันที่เข้าพักอาจจะไม่ได้อยู่ใกล้กัน หรืออาจจะไม่ได้อยู่ในชั้นเดียวกัน เนื่องด้วยแต่ละโรงแรมมีการจัดห้องพักที่แตกต่างกันไป *โดยมีต้องแจ้งให้ทราบล่วงหน้า*
ในช่วงฤดูหนาวหรืออากาศเย็นบางโรงแรมจะปรับโหมดเครื่องปรับอากาศเป็นโหมดทำความร้อนในห้องพักแทน

*** หากสายการบินมีการปรับราคาภาชนะน้ำมันขึ้น ทางบริษัทฯ ขอสงวนสิทธิ์เก็บค่าภาชนะน้ำมันเพิ่มตามความเป็นจริง ก่อนการเดินทาง ****ราคาทัวร์นี้ใช้ภาชนะน้ำมัน ณ วันที่ 19 มี.ค.69****

อัตราค่าบริการ (ราคาต่อท่าน) คณะจอยทัวร์ขั้นต่ำ 9 ท่านออกเดินทางพร้อมหัวหน้าทัวร์

วันเดินทาง	ราคาทัวร์ผู้ใหญ่ พักห้องละ 2-3 ท่าน (9 ท่านออกเดินทาง)	พักเดี่ยว จ่ายเพิ่ม	ราคา ไม่รวมตัว
8 – 12 เมษายน 2569	26,999 บาท/ท่าน	4,000 บาท/ท่าน	18,999 บาท/ท่าน
15 – 19 เมษายน 2569	26,999 บาท/ท่าน	4,000 บาท/ท่าน	18,999 บาท/ท่าน
22 – 26 เมษายน 2569	26,999 บาท/ท่าน	4,000 บาท/ท่าน	18,999 บาท/ท่าน
13 – 17 พฤษภาคม 2569	26,999 บาท/ท่าน	4,000 บาท/ท่าน	18,999 บาท/ท่าน
20 – 24 พฤษภาคม 2569	26,999 บาท/ท่าน	4,000 บาท/ท่าน	18,999 บาท/ท่าน
10 – 14 มิถุนายน 2569	26,999 บาท/ท่าน	4,000 บาท/ท่าน	18,999 บาท/ท่าน
17 – 21 มิถุนายน 2569	25,999 บาท/ท่าน	4,000 บาท/ท่าน	18,999 บาท/ท่าน
8 – 12 กรกฎาคม 2569	27,999 บาท/ท่าน	4,000 บาท/ท่าน	18,999 บาท/ท่าน
15 – 19 กรกฎาคม 2569	27,999 บาท/ท่าน	4,000 บาท/ท่าน	18,999 บาท/ท่าน
22 – 26 กรกฎาคม 2569	27,999 บาท/ท่าน	4,000 บาท/ท่าน	18,999 บาท/ท่าน
12 – 16 สิงหาคม 2569	27,999 บาท/ท่าน	4,000 บาท/ท่าน	18,999 บาท/ท่าน
19 – 23 สิงหาคม 2569	27,999 บาท/ท่าน	4,000 บาท/ท่าน	18,999 บาท/ท่าน
9 – 13 กันยายน 2569	27,999 บาท/ท่าน	4,000 บาท/ท่าน	18,999 บาท/ท่าน
16 – 20 กันยายน 2569	27,999 บาท/ท่าน	4,000 บาท/ท่าน	18,999 บาท/ท่าน
23 – 27 กันยายน 2569	27,999 บาท/ท่าน	4,000 บาท/ท่าน	18,999 บาท/ท่าน
14 – 18 ตุลาคม 2569	27,999 บาท/ท่าน	4,000 บาท/ท่าน	18,999 บาท/ท่าน

อัตราค่าบริการนี้รวม



✓ ค่าตัวเครื่องบินชั้นทัศนางจร ไป-กลับ พร้อมกรุ๊ป ตามที่ระบุไว้ในรายการเท่านั้น ตัวเครื่องบินที่ใช้เป็นแบบกรุ๊ป ไม่สามารถเลือกที่นั่งล่วงหน้าได้ (ท่านจะได้รับที่นั่งแบบสุ่มเท่านั้น)



✓ ค่าภาษีสนามบินทุกแห่ง



✓ ค่าโรงแรมระดับมาตรฐาน (พักห้องละ 2-3 ท่าน) กรณีห้อง TWIN BED (เตียงเดี่ยว 2 เตียง) ซึ่งโรงแรมไม่มีหรือเต็ม ทางบริษัทขอปรับเป็นห้อง DOUBLE BED แทนโดยไม่ต้องแจ้งให้ทราบล่วงหน้า หรือ หากต้องการห้องพักแบบ DOUBLE BED ซึ่งโรงแรมไม่มีหรือเต็ม ทางบริษัทขอปรับเป็นห้อง TWIN BED แทนโดยไม่ต้องแจ้งให้ทราบล่วงหน้า เช่นกัน กรณีพักแบบ TRIPLE ROOM 3 ท่าน 1 ห้อง ท่านที่ 3 อาจเป็นเสริมเตียง หรือ SOFA BED หรือ เสริมพูกที่นอน ทั้งนี้ขึ้นอยู่กับรูปแบบการจัดห้องพักของโรงแรมนั้นๆ



✓ ค่าอาหาร ตามที่ระบุไว้ในรายการ



✓ ค่ายานพาหนะ และค่าธรรมเนียมเข้าชมสถานที่ต่างๆ ตามที่ระบุไว้ในรายการ



✓ น้ำหนักสัมภาระ: ท่านละไม่เกิน 23 กิโลกรัม จำนวนท่านละ 1 ใบ สัมภาระติดตัวขึ้นเครื่องได้ 1 ชิ้น ต่อท่าน น้ำหนักต้องไม่เกิน 7 กิโลกรัม, ค่าประกันวินาศภัยเครื่องบินตามเงื่อนไขของแต่ละสายการบินที่มีการเรียกเก็บ

ค่าประกันอุบัติเหตุในการเดินทางต่างประเทศ











ตารางผลประโยชน์ Benefits Schedule แผนการประกันภัยอุบัติเหตุเดินทางสำหรับธุรกิจนำเที่ยว

ชื่อตกลงคุ้มครอง	จำนวนเงินประกัน (บาท)
เสียชีวิต สูญเสียอวัยวะ สายตา หรือทุพพลภาพถาวรสิ้นเชิงเนื่องจากอุบัติเหตุ	1,000,000
การรักษาพยาบาลต่ออุบัติเหตุแต่ละครั้ง ต่อคน ต่อระยะเวลาเดินทาง ไม่เกินวงเงิน	500,000

เงื่อนไข

1. ความคุ้มครองและผลประโยชน์จำกัดความรับผิดชอบต่อการสูญเสียจากอุบัติเหตุแต่ละครั้ง สำหรับค่าชดเชยต่างๆ ตามกรมธรรม์สูงสุดไม่เกิน 1,000,000 บาทต่ออุบัติเหตุแต่ละครั้งภายใต้กรมธรรม์มาตรฐาน สำหรับธุรกิจนำเที่ยว ผู้ถือกรมธรรม์ต้องแจ้งรายละเอียด การเดินทาง จำนวนรายชื่อ และโปรแกรมการเดินทาง ของนักท่องเที่ยว ให้บริษัทฯ ทราบก่อนกำหนดการเดินทางทุกครั้ง
2. ระยะเวลาคุ้มครอง : 1 เกี่ยวกับการเดินทาง (trip)
3. ไม่จำกัดอายุผู้เอาประกันภัย
4. กรมธรรม์ประกันภัยนี้ ไม่คุ้มครองผู้ที่เดินทางไป หรือการเดินทางผ่าน หรือ การเดินทางภายในประเทศต่อไปนี้ ออสเตรเลีย แคนาดา เม็กซิโก ไครเมีย (รวมถึงซีเรียและอิรัก) คิวบา อิหร่าน เนปาล (เฉพาะพื้นที่ใดๆ ที่มีความสูงตั้งแต่ 1,500 เมตร จากระดับน้ำทะเลขึ้นไป) เกาหลีเหนือ รัสเซีย ซีเรีย เวเนซุเอลา พม่า และยูเครน เฉพาะภูมิภาคโคโคส (คิงแมนฮอลล์) เดอร์ฮาม และซาอุดีอาระเบีย - ประเทศต่างๆ ที่ได้รับการคว่ำบาตรจากสหประชาชาติ หรือได้รับการคว่ำบาตรทางการค้าทางเศรษฐกิจ กฎหมายหรือข้อบังคับของสหภาพยุโรป สหราชอาณาจักร หรือ สหรัฐอเมริกา

อัตราค่าบริการนี้ไม่รวม

-  ✘ ค่าทำหนังสือเดินทางทุกประเภท
-  ✘ ชาวต่างชาติที่พำนักในประเทศไทย การเดินทางเข้า-ออกประเทศไทย ต้องไปทำเอกสารเข้า-ออกเอง โดยที่ทางบริษัทฯ ไม่ได้ดำเนินการให้ทุกกรณี
-  ✘ ค่าธรรมเนียมยื่นวีซ่าท่องเที่ยวเข้าประเทศจีน ผู้ถือหนังสือเดินทางไทย (หมายเหตุ: ตั้งแต่วันที่ 1 มีนาคม 2567 จีนยกเลิกการขอวีซ่า สำหรับหนังสือเดินทางไทย ท่านสามารถเข้าจีนโดยไม่ต้องขอวีซ่า) ยกเว้นกรณีการพำนักถาวร การทำงาน การศึกษา กิจกรรมด้านสื่อ หรือกิจกรรมอื่น ๆ ที่จำเป็นต้องได้รับการอนุญาตล่วงหน้าจากหน่วยงานที่รับผิดชอบของอีกฝ่ายหนึ่ง
-  ✘ ค่าวีซ่าจีนสำหรับชาวต่างชาติที่ต้องยื่นวีซ่าเข้าประเทศจีน กรุณาเช็คกับทางเจ้าหน้าที่บริษัททัวร์
-  ✘ ค่าดำเนินการคัดกรองตรวจหาเชื้อ RT-PCR หรือ ATK ในกรณีที่ประเทศจีนต้องให้ตรวจ
-  ✘ ค่าใช้จ่ายอื่นๆ ที่นอกเหนือจากรายการระบุ เช่น ค่าใช้จ่ายส่วนตัวอื่นๆ ฯลฯ
-  ✘ ค่าภาษีมูลค่าเพิ่ม VAT 7 % และหักภาษี ณ ที่จ่าย 3 % ในกรณีที่ลูกค้าต้องการใบเสร็จรับเงินที่ถูกต้อง จะต้องบวกค่าภาษีมูลค่าเพิ่ม และหัก ณ ที่จ่าย จากยอดขายจริงทั้งหมดเท่านั้น และโปรดแจ้งทางบริษัทฯ จะออกให้ภายหลัง ขอสงวนสิทธิ์ออกใบเสร็จที่ถูกให้กับบริษัททัวร์เท่านั้น
-  ✘ ค่าธรรมเนียมน้ำมันและภาษีสนามบิน ทางบริษัทฯ ขอสงวนสิทธิ์เก็บค่าภาษีน้ำมันเพิ่มตามความเป็นจริงก่อนการเดินทาง

กรุณาเตรียมค่าทิปหัวหน้าทัวร์ โกด และคนขับรถ รวม 1,500 บาท

เด็กชำระทิปเท่ากับผู้ใหญ่



สำคัญมาก!!

หนังสือเดินทาง (Passport) ต้องมีอายุ 6 เดือนขึ้นไป และเหลือหน้าว่าง 2 หน้าขึ้นไป ต้องนำมาในวันเดินทาง

****ทางบริษัท ไม่สามารถรับผิดชอบ ในกรณีที่ลืมนำมา หรือนำหนังสือเดินทางมาผิดเล่ม**

กฎข้อบังคับ Power Bank ที่จะนำขึ้นเครื่อง

Power Bank ที่จะนำขึ้นเครื่องที่สนามบินเมืองจีน ต้องมีเครื่องหมาย CCC (China Compulsory Certificate (CCC) หรือเครื่องหมาย 3C เป็นเครื่องหมาย รับรองความปลอดภัยภาคบังคับของจีน ถึงจะนำขึ้นเครื่องได้ ถ้าไม่มีเครื่องหมายนี้ที่ด้านหลังของ Power Bank ไม่สามารถนำขึ้นเครื่องได้



ข้อควรทราบก่อนการเดินทาง



คณะจอยทัวร์ขึ้นต่ำ 9 ท่าน ออกเดินทาง มีหัวหน้าทัวร์ ไทยเดินทางไป-กลับ พร้อมกับความหนาของกรุ๊ปไซค์ จำนวนผู้เดินทางอาจมีการปรับเปลี่ยนขึ้นได้โดยไม่ต้องแจ้ง ให้ทราบล่วงหน้า



บริษัทฯ มีสิทธิ์ที่จะเปลี่ยนแปลงรายละเอียดบางประการ ในทัวร์นี้ เมื่อเกิดเหตุสุดวิสัยจนไม่อาจแก้ไขได้



รายการท่องเที่ยวสามารถเปลี่ยนแปลงได้ตามความ เหมาะสม โดยคำนึงถึงผลประโยชน์ของผู้เดินทาง เป็นสำคัญ



รายการท่องเที่ยว และอาหาร สามารถสลับรายการ ในแต่ละวัน เพื่อให้โปรแกรมการท่องเที่ยวเป็นไปอย่าง ราบรื่น และเหมาะสมโดยคำนึงถึงผลประโยชน์ของ ผู้เดินทางเป็นสำคัญ



บริษัทฯ ไม่รับผิดชอบค่าเสียหายในเหตุการณ์ที่เกิดจาก สายการบิน ภัยธรรมชาติ ปรากฏการณ์ และอื่นๆ ที่อยู่นอก เหนือการควบคุมของทางบริษัทฯ หรือค่าใช้จ่ายเพิ่ม เดิมที่เกิดขึ้นทางตรงหรือทางอ้อม เช่น การเจ็บป่วย, การถูกทำร้าย, การสูญหาย, ความล่าช้า หรือจาก อุบัติเหตุต่างๆ



ทางบริษัทฯ จะไม่รับผิดชอบใดๆทั้งสิ้นหากเกิดกรณี ความล่าช้าจากสายการบิน, การประท้วง, การนัดหยุดงาน, การก่อจลาจล หรือกรณีที่ทำานถูกปฏิเสธ การเข้าหรือออกเมืองจากเจ้าหน้าที่ตรวจคนเข้าเมือง หรือเจ้าหน้าที่กรมแรงงานทั้งจากไทย และต่างประเทศ ซึ่งอยู่นอกเหนือความรับผิดชอบของบริษัทฯ



หากไม่สามารถไปเที่ยวในสถานที่ระบุโปรแกรมได้ อันเนื่องมาจากธรรมชาติ ความล่าช้า และความผิดพลาด จากทางสายการบิน จะไม่มีการคืนเงินใดๆ ทั้งสิ้น แต่ทั้งนี้ทางบริษัทฯ จะจัดหาอาหารรายการเที่ยวสถานที่อื่นๆ มาให้โดยของสงวนสิทธิ์การจัดหาโดยไม่แจ้งให้ทราบ ล่วงหน้า



ราคานี้คิดตามราคาตัวเครื่องบินในปัจจุบัน หากราคา ตัวเครื่องบินปรับสูงขึ้น บริษัทฯ สงวนสิทธิ์ที่จะปรับราคา ตัวเครื่องบินตามสถานการณ์ดังกล่าว



ทางบริษัทฯ จะไม่รับผิดชอบใดๆ ทั้งสิ้น หากท่านใช้บริการ ของทางบริษัทฯ ไม่ครบ อาทิ ไม่เที่ยวบางรายการไม่ทาน อาหารบางมื้อเพราะค่าใช้จ่ายทุกอย่าง ทางบริษัทฯ ได้ชำระ ค่าใช้จ่ายให้ตัวแทนต่างประเทศแบบเหมาขาดก่อนออก เดินทางแล้ว



กรณีที่ต้องการตรวจคนเข้าเมืองทั้งที่กรุงเทพฯ และในต่าง ประเทศปฏิเสธไม่ให้เดินทางออก หรือเข้าประเทศที่ระบุใน รายการเดินทางบริษัทฯ ของสงวนสิทธิ์ที่จะไม่คืนค่าบริการ ไม่ว่ากรณีใดๆ ทั้งสิ้น



ทางบริษัทฯ จะไม่รับผิดชอบใดๆ ทั้งสิ้น หากเกิดสิ่งของ สูญหายจากการโจรกรรม และ/หรือ เกิดอุบัติเหตุที่เกิดจาก ความประมาทของตัวนักท่องเที่ยวเอง



ในกรณีที่ลูกค้าต้องออกตัวโดยสารภายในประเทศ กรุณา ติดต่อเจ้าหน้าที่ของบริษัทฯ ก่อนทุกครั้ง มิฉะนั้นทางบริษัทฯ จะไม่รับผิดชอบค่าใช้จ่ายใดๆ ทั้งสิ้น



เมื่อท่านตกลงชำระเงินไม่ว่าทั้งหมดหรือบางส่วนกับทาง บริษัทฯ ทางบริษัทฯ จะถือว่าท่านได้ยอมรับเงื่อนไขข้อ ติต่างต่างๆ ที่ได้ระบุไว้แล้วทั้งหมด



ที่นั่ง Long Leg โดยปกติอยู่บริเวณทางออกประตูฉุกเฉิน และผู้ที่นั่งต้องมีคุณสมบัติตรงตามที่สายการบินกำหนด เช่น ต้องเป็นผู้ที่มีร่างกายแข็งแรง และช่วยเหลือผู้อื่นได้ อย่างรวดเร็วในกรณีที่เครื่องบินมีปัญหา เช่น สามารถ เปิดประตูฉุกเฉินได้ (น้ำหนักประมาณ 20 กิโลกรัม) ไม่ใช่ผู้ ที่มีปัญหาทางด้านสุขภาพและร่างกาย และอำนาจในการ ให้ที่นั่ง Long Leg ขึ้นอยู่กับทางเจ้าหน้าที่เช็คอินสายการบิน ตอนเวลาที่เช็คอินเท่านั้น

เงื่อนไขการจอง และชำระเงิน

CASE
01

ในการจองครั้งแรก

ชำระมัดจำท่านละ
10,000 บาท หรือทั้งหมด
(ภายใน 2 วัน หลังจากทำการจอง)
พร้อมส่งสำเนาหนังสือเดินทางให้กับ
เจ้าหน้าที่ฝ่ายขายก่อนการเดินทาง 20 วัน

ตัวอย่าง
การถ่ายรูปหน้าพาสปอร์ต



(เงินมัดจำถือเป็นการยืนยันการจองกับบริษัทฯ และขอสงวนสิทธิ์ยกเลิกการจองของท่านหากท่าน
ไม่ชำระเงินตามกำหนด โดยไม่แจ้งให้ทราบล่วงหน้า)

CASE
02

กรณีลูกค้าทำการจองน้อยกว่าวันเดินทาง 30 วัน

ทางบริษัทฯ ขอสงวนสิทธิ์ในการเก็บค่าทัวร์เต็มจำนวนทันที
ในวันที่จองเท่านั้น

CASE
03

ชำระส่วนที่เหลือ ก่อนเดินทาง 30 วัน

(นับรวมวันเสาร์ อาทิตย์ และวันหยุดราชการ)

หากท่านไม่ชำระตามวันดังกล่าวทางบริษัทถือว่าท่านยกเลิกการเดินทาง
โดยไม่มีเงื่อนไข และขอสงวนสิทธิ์ในการคืนเงินตามเงื่อนไขการยกเลิก

CASE
04

กรณีที่ท่านชำระค่าทัวร์ทั้งหมดหรือบางส่วน

ทางบริษัทฯ ถือว่าท่านได้ยอมรับเงื่อนไขและข้อตกลงต่างๆ
ที่ได้ระบุไว้ทั้งหมดนี้แล้ว



แจ้งเพื่อทราบ

▶ กรณีลูกค้าจองทัวร์และชำระมัดจำแล้ว ▶
ถือว่าท่านได้ยอมรับในข้อความ และเงื่อนไขที่บริษัทแจ้งข้างต้น

เงื่อนไขการยกเลิก

กรณีการขอยกเลิกการเดินทาง หรือเลื่อนการเดินทาง จะต้องอีเมลล์ เพื่อเป็นการแจ้งยกเลิกกับทางบริษัทอย่างเป็นทางการเป็นลายลักษณ์อักษร
(การยกเลิกการจอง กรุณาโทรติดต่อเจ้าหน้าที่ฝ่ายขายเท่านั้น)

กรณีต้องการขอรับเงินค่าบริการคืน จะต้องอีเมลล์ เพื่อทำเรื่องขอรับเงินค่าบริการคืน โดยแนบหนังสือมอบอำนาจพร้อมหลักฐานประกอบการมอบอำนาจ และหน้าสมุดบัญชีธนาคาร (ต้องเป็นชื่อบัญชีเดียวกันที่ชำระค่าบริการ) ที่ต้องการให้นำเงินเข้าให้ครบถ้วน โดยมีเงื่อนไขการคืนเงินค่าบริการ ตาม"ประกาศคณะกรรมการธุรกิจนำเที่ยวและมัคคุเทศก์ เรื่อง หลักเกณฑ์เกี่ยวกับการกำหนดอัตราการจ่ายเงินค่าบริการคืนให้แก่นักท่องเที่ยว พ.ศ. 2563" ดังนี้

วันที่ยกเลิกการเดินทาง	เก็บเงินยกเลิกการเดินทาง
ไม่น้อยกว่า 30 วันก่อนการเดินทาง (ไม่นับวันเดินทาง)	คืนเงินค่าทัวร์เต็มจำนวน ยกเว้น ค่าใช้จ่ายที่เกิดขึ้นจริง เพื่อการเตรียมการนำเที่ยว ทั้งหมด เช่น ค่ามัดจำ ตั๋วเครื่องบิน ค่าบริการแลนด์ ต่างประเทศ เป็นต้น
ไม่น้อยกว่า 15 - 29 วันก่อนการเดินทาง (ไม่นับวันเดินทาง)	คืนเงิน 50% ของค่าทัวร์ทั้งหมด ยกเว้น ค่าใช้จ่ายที่เกิดขึ้นจริง เพื่อการเตรียมการนำเที่ยว ทั้งหมด เช่น ค่ามัดจำ ตั๋วเครื่องบิน ค่าบริการแลนด์ ต่างประเทศ เป็นต้น
ไม่น้อยกว่า 15 วันก่อนการเดินทาง (ไม่นับวันเดินทาง)	ทางบริษัทฯ ขอสงวนสิทธิ์ ไม่คืนเงินค่าทัวร์ทั้งหมด การจ่ายเงินคืนแก่นักท่องเที่ยวตามข้อกำหนดด้านบนซึ่งมีการ หักเงินในบางส่วนนั้น เนื่องจากทางบริษัทฯ มีค่าใช้จ่ายที่ได้จ่ายจริง เพื่อการเตรียมการจัดนำเที่ยวไปแล้ว เช่น การมัดจำที่นั่ง ตั๋วเครื่องบิน การจองที่พัก และ ค่าใช้จ่ายที่จำเป็นอื่นๆ เป็นต้น
การยกเลิกเดินทางกับกรุ๊ป ที่ออกเดินทางช่วง เทศกาลวันหยุด เช่น ปีใหม่, สงกรานต์ เป็นต้น	บางสายการบินมีการรันตีมัดจำที่นั่งกับสายการบิน และค่ามัดจำที่พัก รวมถึงเที่ยวบินพิเศษ เช่น CHARTER FLIGHT จะไม่มีการคืนเงินมัดจำ หรือ ค่าทัวร์ทั้งหมดที่ชำระแล้ว ไม่ว่ายกเลิกด้วยกรณีใดๆ
หากท่าน งดการใช้บริการ รายการใดรายการหนึ่ง หรือ ไม่เดินทางพร้อมคณะ	ทางบริษัทฯ จะถือว่าท่านสละสิทธิ์ ไม่อาจเรียกร้อง ค่าบริการ และเงินมัดจำคืน ไม่ว่ากรณีใดๆ ทั้งสิ้น
กรณีที่กองตรวจคนเข้าเมือง ในกรุงเทพฯ และต่างประเทศ ปฏิเสธการเดินทาง ออกหรือเข้าประเทศที่ระบุ	บริษัทฯ ขอสงวนสิทธิ์ ที่จะไม่คืนค่าทัวร์ ไม่ว่ากรณีใดๆ *สำคัญ บริษัททำธุรกิจเพื่อการท่องเที่ยวเท่านั้น ไม่สนับสนุนการเดินทาง เข้าประเทศโดยผิดกฎหมาย ลูกค้านำต้องผ่านการตรวจคนเข้าเมือง ด้วยตัวของตนเอง โดยบุคคลที่ไม่สามารถช่วยเหลือใดๆ ได้ทั้งสิ้น

** ก่อนทำการจองทัวร์ทุกครั้ง กรุณาอ่านโปรแกรมอย่างละเอียดทุกหน้า และทุกบรรทัด
เนื่องจากทางบริษัทฯ จะอิงตามรายละเอียดของโปรแกรมที่ขายเป็นหลัก **



แจ้งเพื่อทราบ

กรณีลูกค้าจองทัวร์และชำระมัดจำแล้ว ถือว่าท่านได้ยอมรับในข้อความ และเงื่อนไขที่บริษัทฯ แจ้งข้างต้น