

IMG_JPHKDAT12

Autumn season 6วัน 4คืน

HOKKAIDO

ญี่ปุ่น ฮอกไกโด ชมใบไม้เปลี่ยนสี แชนออนเซ็น ชิปปริ โอตารุ

ราคา
เริ่มต้น

68,500

บาท



ชิปปริ สวนสาธารณะโอไดริ หอนาฬิกาชิปปริ ถนนคนเดินทานุกิโคจิ คลองโอตารุ ถนนซาโงมาจิ พิพิธภัณฑ์กล่องดนตรี ร้านเครื่องแก้วคิตะอิชิ เมืองโยอิชิ อุทยานแห่งชาติไดเซตสึซัง นั่งกระเช้าคุโรดาเกะ บีเอะ บ่อน้ำสีฟ้า ฟุราโนะ หมู่บ้านนิงเกิลเทอเรซ ซุปป์มิตซึยาเอาก์เล็ท

เดินทาง
กันยายน-พฤศจิกายน 69

THAI สายการบินไทย
บริการอาหารร้อน
นน.กระเป๋า 23 กก.
เอนเตอร์เทนเมนท์ฟรี

พิเศษ! แชนออนเซ็น
บุฟเฟต์ บ้างย่าง



พิพิธภัณฑ์คามิดาวะ



น้ำตกหมวดขาว

พักโรงแรม 3 ดาว **ฟรี** ประกันอุบัติเหตุ **บริการ** อาหารท้องถิ่น

HOKKAIDO AUTUMN

ญี่ปุ่น ฮอกไกโด ชมใบไม้เปลี่ยนสี ซัปโปโร โอตารุ

6 วัน 4 คืน แอ้อนเซ็น บินโดย Thai Airways (TG)  THAI



IMG_JPHKDAT12 Autumn season 6วัน 4คืน

HOKKAIDO

ญี่ปุ่น ฮอกไกโด ชมใบไม้เปลี่ยนสี แอ้อนเซ็น ซัปโปโร โอตารุ

ราคาเริ่มต้น **68,500** บาท

ห้ามพลาด!!
เก็บผลไม้สดตามฤดูกาล

ซัปโปโร สวนสาธารณะโอโดริ หอนาฬิกาซัปโปโร ถนนคนเดินทานุกิโคจิ คลองโอตารุ ถนนซาโงมาจิ พิพิธภัณฑ์กล่องดนตรี ร้านเครื่องแก้วคิตะอิชิ เมืองโยอิชิ อุทยานแห่งชาติไดเซตสึซัง ทุ่งกระเช้าคุโรดากะ บีอะ บ่อน้ำสีฟ้า ฟูราโนะ หมู่บ้านนิงเกิลเทอเรซ ซ้อปปิงมิตซุยะเอาก์เล็ด

เดินทาง
กันยายน-พฤศจิกายน 69



บริการอาหารร้อน
นน.กระเป๋้า 23 กก.
เอนเตอร์เทนเม้นท์ฟรี



พิเศษ! แอ้อนเซ็น
บุฟเฟ่ต์ บึงย่าง

พักรองแรม
3 ดาว ★★ ★



ฟรี

ประกันอุบัติเหตุ



บริการ
อาหารท้องถิ่น



พิพิธภัณฑ์คามิคาวะ

น้ำตกหมวดขาว

	โปรแกรมการเดินทาง	เช้า	เที่ยง	ค่ำ	โรงแรมที่พัก
1	ไฟล์ท์บิน : BKK-CTS TG670 23.45-08.30 พร้อมกันที่กรุงเทพฯ (ท่าอากาศยานสุวรรณภูมิ)			✈	
2	ฮอกไกโด (ท่าอากาศยานนิวชิโตะเสะ) – เข้าสู่ซัปโปโร – สวนสาธารณะ โอโดริ – หอนาฬิกาซัปโปโร – ถนนคนเดินทานุกิโคจิ	X	🕒	X	SAPPORO HOTEL AREA 3* หรือเทียบเท่า
3	เมืองโอดารุ – คลองโอดารุ – ถนนซาโกมาจิ – พิพิธภัณฑ์ถ้ำถ้ำถ้ำ – ร้านเครื่องแก้วคิตะอิชิ – เมืองโยอิชิ – กิจกรรมเก็บผลไม้สดตาม ฤดูกาล	🕒	🕒	🕒	SAPPORO HOTEL AREA 3* หรือเทียบเท่า
4	อุทยานแห่งชาติไดเซ็ตสึซัง – กระเช้าคุโรดาเกะ – คามิคาวะ – โซฮุน เคียวออนเซ็น	🕒	🕒	🕒	SOUNKYO ONSEN AREA 3* หรือเทียบเท่า
5	บิเอะ – บ่อน้ำสีฟ้า (Blue Pond) – ฟุราโนะ – น้ำตกหมวดขาว – หมู่บ้านนิงเกิลเทอเรซ	🕒	🕒	🕒	ASAHIKAWA HOTEL AREA 3* หรือเทียบเท่า
6	ฟุราโนะ – ซ้อปิ้งมิตซุชิ เอาร์ทเล็ท พาร์ค ซัปโปโร คิตะอิโรชิมะ – ท่าอากาศยานนิวชิโตะเสะ – กรุงเทพฯ (สนามบินสุวรรณภูมิ) ไฟล์ท์บิน : CTS-BKK TG671 10.00 - 15.00	🕒	✈		

วันแรก พร้อมกันที่สนามบินสุวรรณภูมิ กรุงเทพฯ

“ พาสปอร์ตตัวจริงถือติดตัวมาในวันเดินทางด้วยนะคะ ”

โปรดสังเกตป้ายต้อนรับที่สนามบิน “ IMG WORLD ”

โดยมีหัวหน้าทัวร์และเจ้าหน้าที่คอยให้การต้อนรับอำนวยความสะดวก

กรณีผู้โดยสารไม่ได้มาเช็คอิน และไม่ได้ทำการยกเลิกการจองก่อนเวลาปิดเคาน์เตอร์เช็คอิน
หรือไม่ได้มาขึ้นเครื่องหลังจากเช็คอินเรียบร้อยแล้ว สายการบินอาจเรียกเก็บค่าธรรมเนียมกับผู้โดยสาร

ผู้โดยสารขาออก ชั้น 4	หน้าเคาน์เตอร์	สายการบิน	ประตูทางเข้า
เวลา 20.30 น.	D	Thai Airways	2

ขอสงวนสิทธิ์เปลี่ยนแปลงเที่ยวบิน และตารางการบินของสายการบินตามที่ได้อนุมัติ

ทั้งนี้เวลาเที่ยวบินและน้ำหนักกระเป๋าอาจมีการเปลี่ยนแปลงได้ตามประกาศของสายการบิน

สายการบิน	เส้นทาง	เลขที่เที่ยวบิน	เวลาออก	เวลาถึง
Thai Airways	BKK-CTS	TG670	23:45 pm	08:30+1 am

น้ำหนักกระเป๋าใต้ท้องเครื่อง 23 กิโลกรัม ถือขึ้นเครื่อง 7 กิโลกรัม

(มีบริการอาหารร้อน เครื่องดื่มบนเครื่อง และบริการเอนเตอร์เทนเมนต์ฟรี)

Airline Facilities



Check-in Baggage

23 kg



Cabin Baggage

7 kg



Check-in Time Limit

1 hour before departure

ออกเดินทางสู่ประเทศญี่ปุ่น โดยเส้นทางบินระหว่างประเทศไทย และญี่ปุ่น

(เวลาที่ญี่ปุ่นเร็วกว่าไทย 2 ชั่วโมง)

วันที่สอง ฮอกไกโด (ท่าอากาศยานนิวชิโตเซะ) – เข้าสู่ซัปโปโร – สวนสาธารณะ โอดริ –
หอนาฬิกาซัปโปโร – ถนนคนเดินทานุกิโคจิ

เช้า ถึงสนามบินนิวชิโตเซะ เมืองซัปโปโร ประเทศญี่ปุ่น ผ่านพิธีการตรวจคนเข้าเมืองเป็นที่เรียบร้อยแล้ว (เวลา
ท้องถิ่นที่ญี่ปุ่น เร็วกว่าประเทศไทย 2 ชั่วโมง กรุณาปรับเวลาของท่านเพื่อความสะดวกในการนัดหมาย) หลังผ่านขั้นตอน
การตรวจคนเข้าเมือง และตรวจรับสัมภาระเรียบร้อยแล้ว ยินดีต้อนรับทุกท่านเข้าสู่ ประเทศญี่ปุ่น

เดินทางเข้าสู่ **ซัปโปโร (Sapporo)** เมืองหลวงแห่งฮอกไกโดและศูนย์กลางความเจริญของภูมิภาคทางตอนเหนือของญี่ปุ่น
โดดเด่นด้วยบรรยากาศเมืองสมัยใหม่ผสมผสานกับธรรมชาติอย่างลงตัว รายล้อมด้วยแหล่งช้อปปิ้ง ร้านอาหาร และแลนด์
มาร์กชื่อดังมากมาย ใช้เวลาประมาณ 1 ชั่วโมง

อาหารกลางวัน (1)

บริการอาหารกลางวัน ณ ร้านอาหาร

เดินทางสู่ **สวนสาธารณะโอดริ (Odori Park)** เป็นสวนสาธารณะใจกลางเมืองซัปโปโร ถือเป็น “ปอดสีเขียว” และสถานที่
จัดงานสำคัญของเมืองหลายเทศกาล มีลานน้ำพุ, สวนดอกไม้, ต้นไม้ใหญ่ และลานกิจกรรมกลางแจ้ง **จุดเด่นคือ สวน
ดอกไม้สวยงามตามฤดูกาล ที่ดึงดูดนักท่องเที่ยวตลอดปี** ที่ตั้งของ หอทีวีซัปโปโร และ หอนาฬิกาซัปโปโร เดินเล่นชม
สวนและดอกไม้ ชมการแสดงดนตรีหรือกิจกรรมเทศกาลต่าง ๆ แวะพักผ่อนที่ร้านกาแฟและร้านอาหารรอบๆ **กลางเดือน
ตุลาคมถึงต้นเดือนพฤศจิกายน** ซึ่งคุณจะได้ชมต้นไม้เปลี่ยนเป็นสีเหลืองทองและแดงสดใส ตัดกับวิวของหอคอยซัปโปโร
ที่วิหาวเวอร์



เดินทางสู่ **หอนาฬิกาซัปโปโร (Sapporo Clock Tower)** เป็นหนึ่งในสัญลักษณ์ประจำเมืองซัปโปโรและสถานที่ประวัติศาสตร์ที่มีชื่อเสียงที่สุดแห่งหนึ่งของฮอกไกโด ตัวอาคารทำจากไม้ สร้างขึ้นตามแบบตะวันตกในยุคเมจิ **นาฬิกา ยังกังทำงานจริง** และตีระฆังทุกชั่วโมงด้วยกลไกดั้งเดิมพิพิธภัณฑสถานภายในบอกเล่าเรื่องราวของหอนาฬิกา เป็นจุดถ่ายภาพยอดนิยมของนักท่องเที่ยว และมีมุมสวยงามตลอดปี



จากนั้นนำท่านช้อปปิ้งต่อที่ **ถนนช้อปปิ้งทานุกิโคจิ (Tanukikoji Shopping Street)** เป็นถนนช้อปปิ้งที่มีชื่อเสียงและเก่าแก่ที่สุดแห่งหนึ่งในฮอกไกโด ตั้งอยู่ใจกลางเมืองซัปโปโร มีความยาวประมาณ 900 เมตร และมีร้านค้ากว่า 200 ร้าน ภายใต้หลังคาคลุมตลอดเส้นทาง ทำให้สามารถเดินช้อปปิ้งได้อย่างสะดวกสบายไม่ว่าจะในสภาพอากาศใด **สถานที่ถ่ายรูปรูปยอดเยี่ยม** มีรูปปั้นทานุกิ (สัตว์ในตำนานของญี่ปุ่น) ขนาดใหญ่ซึ่งเป็นจุดถ่ายรูปรูปยอดเยี่ยมของนักท่องเที่ยว มีร้านค้ามากมายตั้งแต่ร้านขายของที่ระลึก ร้านขายยา เสื้อผ้าแฟชั่น เครื่องสำอาง ไปจนถึงร้านอาหารท้องถิ่นและร้านขนมหวาน



อิสระอาหารเย็นตามอรรถยาศัย เพื่อไม่ให้รบกวนเวลาช้อปปิ้งของท่าน

ได้เวลาสมควรนำท่านเช็คอินโรงแรม SAPPORO HOTEL AREA 3 ดาว หรือเทียบเท่า

วันที่สาม เมืองโอตารุ – คลองโอตารุ – ถนนซาไกมาจิ – พิพิธภัณฑ์กล่องดนตรี – ร้านเครื่องแก้ว
คิตะอิจิ – เมืองโยอิจิ – กิจกรรมเก็บผลไม้สดตามฤดูกาล

เช้า รับประทานอาหารเช้า ที่ ห้องอาหารโรงแรม (2)

คลองโอตารุ (Otaru Canal) ในฤดูร้อนเป็นหนึ่งในจุดหมายปลายทางยอดนิยมของเมืองโอตารุ จังหวัดฮอกไกโด ในช่วงฤดูร้อน ท้องฟ้าสีครามสดใสสะท้อนกับผิวน้ำของคลอง สร้างบรรยากาศที่สวยงามและเงียบสงบ สองฝั่งคลองเรียงรายไปด้วยโกดังหินเก่าแก่ที่ได้รับการอนุรักษ์ไว้ และมีร้านค้า ร้านอาหาร และพิพิธภัณฑ์ต่างๆ ให้เยี่ยมชม ตัวคลองมีความยาวประมาณ **1,140 เมตร** โดดเด่นด้วยทางเดินหินริมคลองและโคมไฟสไตล์วินเทจที่ให้บรรยากาศโรแมนติก บริเวณคลองมีมุมถ่ายรูปยอดนิยม เช่น โกดังสินค้าที่อยู่ริมคลองได้รับการรีโนเวตเป็นร้านอาหาร ร้านกาแฟ และพิพิธภัณฑ์



จากนั้นนำท่านสู่ **โอตารุ ซาไกมาจิ (Otaru Sakaimachi Street)** ตั้งอยู่กลางเมืองโอตารุ ที่ถือเป็นแหล่งท่องเที่ยวแลนมาร์กของเมืองนี้มากนัก นับเป็นถนนที่มีเสน่ห์และเต็มเปี่ยมไปด้วยเอกลักษณ์ เนื่องจากตัวถนนเองได้รับการอนุรักษ์มาอย่างดีเยี่ยม จนกลายมาเป็นถนนแหล่งช้อปปิ้งชื่อดังของเมืองโอตารุอย่างในปัจจุบันนี้ ในระหว่างช่วงพัฒนาฮอกไกโดปลายยุค 1800 ต้นยุค 1900 เมืองโอตารุเป็นเมืองท่าเรือ และการค้าการขนส่งที่หลากหลายเต็มไปด้วยบริษัทช้อปปิ้ง อาคารต่างๆเป็นแบบสไตล์ตะวันตก ปัจจุบันได้รับการดัดแปลงเป็นร้านค้า ร้านอาหาร ร้านกาแฟ ร้านขายของที่ระลึก ร้านเสื้อผ้า และพิพิธภัณฑ์ต่างๆมากมาย



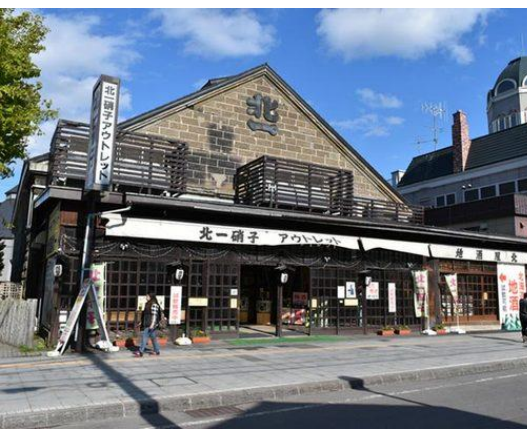
อาหารกลางวัน (3)

บริการอาหารกลางวัน ณ ร้านอาหาร

พิพิธภัณฑ์กล่องดนตรีโอตารุ (Otaru Music Box Museum) พิพิธภัณฑ์กล่องดนตรีโอตารุเป็นสถานที่ที่รวบรวมกล่องดนตรีหลากหลายรูปแบบจากทั่วโลก ภายในอาคารไม้เก่าแก่ที่มีบรรยากาศอบอุ่นและเต็มไปด้วยมนต์เสน่ห์ของเสียงดนตรี ชมคอลเลกชันกล่องดนตรีจากทั่วโลก มีมากกว่า 25,000 ชิ้น ตั้งแต่ขนาดจิ๋วไปจนถึงขนาดใหญ่ กิจกรรมแนะนำ**มีเวิร์กช็อปทำกล่องดนตรี DIY เลือกกล่อง – เลือกเพลง – ตกแต่งด้วยตนเอง ราคาเริ่มต้นประมาณ 1,500 – 3,000 เยน ขึ้นอยู่กับวัสดุ ใช้เวลาประมาณ 30-60 นาที



นำท่านสู่ **ร้านเครื่องแก้วคิตะอิชิ (Kitaichi Glass)** ร้านเครื่องแก้วชื่อดังแห่งเมืองโอตารุที่มีประวัติยาวนาน โดดเด่นด้วยงานแก้วแฮนด์เมดหลากหลายรูปแบบ ทั้งโคมไฟ แก้วน้ำ ของตกแต่ง และของฝากสุดประณีต ภายในร้านตกแต่งในบรรยากาศคลาสสิกสไตล์ยุโรป พร้อมจัดแสดงโคมแก้วหลากสีอย่างสวยงาม โดยเฉพาะในช่วงฤดูใบไม้เปลี่ยนสี บรรยากาศรอบเมืองโอตารุจะยิ่งเพิ่มเสน่ห์โรแมนติก เหมาะสำหรับการเดินเล่น ถ่ายภาพ และเลือกซื้อของฝากขึ้นชื่อของฮอกไกโด



จากนั้นเดินทางสู่ **โยอิจิ (Yoichi)** เมืองเล็กท่ามกลางธรรมชาติของฮอกไกโดที่ขึ้นชื่อเรื่องสวนผลไม้และอากาศบริสุทธิ์ โดยในช่วงฤดูใบไม้เปลี่ยนสีจะเป็นฤดูกาลเก็บเกี่ยวผลไม้ยอดนิยม พร้อมเปิดโอกาสให้ท่านได้ **สนุกกับกิจกรรมเก็บผลไม้สดตามฤดูกาลจากสวนผลไม้ชื่อดังของฮอกไกโด** ไม่ว่าจะเป็นแอปเปิ้ล องุ่น ลูกแพร์ และผลไม้หนาวชนิด ที่สามารถเก็บสดจากต้นและลิ้มลองความหวานฉ่ำได้แบบสดใหม่ ท่ามกลางบรรยากาศสวนผลไม้และธรรมชาติอันเงียบสงบของฮอกไกโด (ทั้งนี้ขึ้นอยู่กับสภาพอากาศ ผลผลิต และการเปิดให้บริการของสวนผลไม้ในช่วงเวลาดังกล่าว)



อาหารเย็น (4)

รับประทานอาหารเย็น ณ ร้านอาหาร

ได้เวลาสมควรนำท่านเช็คอินโรงแรม **SAPPORO HOTEL AREA 3** ดาว หรือเทียบเท่า

วันที่สี่ อุทยานแห่งชาติไดเซตสึซัง – กระจ่างคุโรดาเกะ – คามิคาวะ – โซออนเคียวออนเซ็น
เช้า รับประทานอาหารเช้า ที่ ห้องอาหารโรงแรม (5)

นำท่านเดินทางสู่ **อุทยานแห่งชาติไดเซตสึซัง (Daisetsuzan National Park)** อุทยานแห่งชาติที่ใหญ่ที่สุดของฮอกไกโด และได้รับการขนานนามว่าเป็น “หลังคาแห่งฮอกไกโด” โดดเด่นด้วยภูเขาสูง ป่าไม้ และธรรมชาติอันอุดมสมบูรณ์ โดยในช่วงฤดูใบไม้เปลี่ยนสี พื้นที่ทั่วทั้งอุทยานจะถูกแต่งแต้มด้วยสีแดง ส้ม และเหลืองอย่างสวยงาม ถือเป็นหนึ่งในจุดชมใบไม้เปลี่ยนสีแห่งแรกของญี่ปุ่น พร้อมเปิดโอกาสให้ท่านได้ชมวิวธรรมชาติ สูดอากาศบริสุทธิ์ และสัมผัสความยิ่งใหญ่ของธรรมชาติฮอกไกโดอย่างเต็มอิ่ม



นำท่านนั่ง **กระเช้าคุโรดากะ (Kurodake Ropeway)** กระเช้าลอยฟ้าชื่อดังภายในเขต อุทยานแห่งชาติไดเซตสึซัง ที่จะพาท่านขึ้นสู่จุดชมวิวนภูเขาคูโรดากะ ท่ามกลางทัศนียภาพอันยิ่งใหญ่ของเทือกเขาและธรรมชาติอันอุดมสมบูรณ์ของฮอกไกโด สถานีบนของกระเช้าลอยฟ้าตั้งอยู่ที่ความสูง 1,600 เมตรเหนือระดับน้ำทะเล ถ้าอยากสัมผัสธรรมชาติขนาดใหญ่กลางฮอกไกโดแบบที่พลาดไม่ได้หลายฤดู ไดเซตสึซัง เป็นชื่อที่มักถูกพูดถึงเสมอ ที่นี้ได้รับการขนานนามว่าเป็น “สวนที่เหล่าทวยเทพมาเล่นสนุก” และเป็นภูเขาขนาดใหญ่ที่ประกอบด้วยกลุ่มภูเขาไฟ 8 กลุ่ม หนึ่งในนั้นคือภูเขาคูโรดากะ (Kurodake) ที่มีความสูง 1,984 เมตร



อาหารกลางวัน (6)

บริการอาหารกลางวัน ณ ร้านอาหาร

นำท่านเดินทางสู่ **คามิคาวะ (Kamikawa)** เมืองท่ามกลางธรรมชาติอันอุดมสมบูรณ์ของฮอกไกโด พร้อมเปิดประสบการณ์ทดลองสัมผัสสอุณหภูมิ -41°C สุดหนาวเย็น ภายในห้องจำลองอากาศเย็นที่ให้คุณได้สัมผัสสภาพอากาศระดับเดียวกับพื้นที่หนาวจัดของฮอกไกโด พร้อมชมปรากฏการณ์น้ำแข็งและสัมผัสความหนาวเย็นสุดขั้วที่หาได้ยาก สร้างประสบการณ์แปลกใหม่และน่าประทับใจท่ามกลางดินแดนฤดูหนาวของญี่ปุ่น



นำท่านเดินทางสู่ **โซคุนเคียวออนเซ็น (Sounkyo Onsen)** เมืองออนเซ็นชื่อดังท่ามกลางหุบเขาในเขตอุทยานแห่งชาติไดเซตสึซัง ที่รายล้อมด้วยธรรมชาติอันงดงามของฮอกไกโด โดดเด่นด้วยบ่อน้ำพุร้อนธรรมชาติและวิวหน้าผาสูงตระหง่าน โดยเฉพาะในช่วงฤดูใบไม้เปลี่ยนสีที่ทั่วทั้งหุบเขาจะเต็มไปด้วยสีสันของใบไม้แดง เหลือง และส้มอย่างสวยงาม พร้อมเปิดโอกาสให้ท่านได้ผ่อนคลายกับการแช่ออนเซ็น ชมวิวธรรมชาติ และสัมผัสบรรยากาศเงียบสงบท่ามกลางหุบเขาแห่งฮอกไกโดอย่างเต็มอิ่ม



ได้เวลาสมควรนำท่านเช็คอินโรงแรม **SOUNKYO ONSEN AREA 3 ดาว** หรือเทียบเท่า

อาหารเย็น (7)

รับประทานอาหารเย็น ณ โรงแรมที่พัก

หลังจากรับประทานอาหาร ท่านสามารถแช่ออนเซ็นได้ที่โรงแรม เพื่อบรรเทาความเหนื่อยล้าจากการเดินทาง แช่ออนเซ็นมีประโยชน์อะไรบ้าง

เสริมระบบไหลเวียนเลือดให้ทำงานคล่องตัว ผ่านความร้อนของน้ำที่จะไปขยายหลอดเลือดทั่วร่างกาย และยังช่วยขับออกซิเจนให้หมุนเวียนในหลอดเลือดได้อย่างทั่วถึงมากขึ้นด้วย เพิ่มความผ่อนคลาย ผ่านบรรยากาศและการแช่ตัวอยู่ในน้ำ ช่วยลดความเครียดหรือความวิตกกังวล ลดความตึงปวดของกล้ามเนื้อ ปรับสมดุลสุขภาพผิวจากแร่ธาตุในน้ำ



วันที่ห้า **บิเอะ – บ่อน้ำสีฟ้า (Blue Pond) – ฟุราโนะ – น้ำตกหมวดขาว – หมู่บ้านนิงเกิลเทอเรซ**
เช้า รับประทานอาหารเช้า ที่ ห้องอาหารโรงแรม (8)

นำท่านเดินทางสู่ **บิเอะ (Biei)** เมืองชนบทชื่อดังแห่งฮอกไกโดที่มีเสน่ห์ด้วยทัศนียภาพธรรมชาติอันงดงาม โดดเด่นด้วยทุ่งนา เนินเขา และวิวชนบทกว้างไกลที่เปลี่ยนสีกันไปตามฤดูกาล

นำท่านเดินทางสู่ **บ่อน้ำสีฟ้า (Blue Pond)** ณ เมืองบิเอะ (Biei) เกาะฮอกไกโด คือหนึ่งในจุดหมายปลายทางที่ไม่ควรพลาด ความโด่งดังของบ่อน้ำแห่งนี้เริ่มเป็นที่รู้จักไปทั่วโลกหลังจากที่บริษัท Apple นำภาพถ่ายของบ่อน้ำไปใช้เป็นภาพพิกหน้าจอหลักในระบบปฏิบัติการ OS X Mountain Lion บ่อน้ำสีฟ้าไม่ได้เกิดขึ้นเองตามธรรมชาติทั้งหมด แต่เป็นผลลัพธ์ที่ลงตัวจากความบังเอิญ โดยในปี ค.ศ. 1988 หลังจากที่ภูเขาไฟโทคาจิ (Mount Tokachi) ระเบิด ทางการได้สร้างเขื่อนกั้นน้ำคอนกรีตขึ้นมาเพื่อป้องกันดินโคลนถล่ม ส่งผลให้น้ำจากแม่น้ำบิเอะไหลมารวมกันจนกลายเป็นบ่อน้ำ **ฤดูใบไม้ร่วง (ก.ย. - ต.ค.)** ฝืนน้ำสีฟ้าจะถูกแต่งแต้มด้วยสีสันของใบไม้เปลี่ยนสี ทั้งสีเหลือง ส้ม และแดง ที่ร่วงหล่นและสะท้อนบนผิวน้ำ



อาหารกลางวัน (9)

บริการอาหารกลางวัน ณ ร้านอาหาร

นำท่านเดินทางสู่ **น้ำตกชิราฮิเงะ (Shirahige Falls)** น้ำตกชื่อดังแห่งเมืองบิเอะที่มีเอกลักษณ์ด้วยสายน้ำสีฟ้าอมเขียวไหลผ่านรอยแยกของหน้าผาสูงชันน้ำเบื้องล่าง จนได้รับฉายาว่า “น้ำตกหนวดขาว” จากลักษณะสายน้ำที่แตกแขนงคล้ายเส้นหนวด โดยน้ำสีฟ้าเกิดจากแร่ธาตุธรรมชาติที่ละลายอยู่ในสายน้ำ กลายเป็นหนึ่งในจุดชมวิวยุทธศาสตร์ที่มีชื่อเสียงที่สุดของฮอกไกโด พร้อมเปิดโอกาสให้ท่านได้ถ่ายภาพความงดงามของน้ำตกและสัมผัสบรรยากาศธรรมชาติอันเจียบสงบของเมืองบิเอะอย่างเต็มอิ่ม



นำท่านเดินทางสู่ **นิงเกิลเทอเรซ (Ningle Terrace)** หมู่บ้านกระท่อมไม้สไตล์เทพนิยายกลางป่าสนแห่งเมืองฟูราโนะ โดดเด่นด้วยร้านงานฝีมือและงานศิลปะท้องถิ่นที่ตั้งอยู่ภายในกระท่อมไม้หลังเล็ก ๆ เชื่อมต่อกันด้วยทางเดินไม้ท่ามกลางธรรมชาติอันร่มรื่น สถานที่แห่งนี้ได้รับแรงบันดาลใจจากรื่องราวของ “นิงเกิล” ภูตตัวน้อยในตำนานของฮอกไกโด ทำให้มีบรรยากาศอบอุ่นและเป็นเอกลักษณ์ พร้อมเปิดโอกาสให้ท่านได้เดินเล่น เลือกร้านของที่ระลึกงานแฮนด์เมด และถ่ายภาพกับมุมสวยงามราวกับหลุดเข้าไปในโลกแห่งเทพนิยายของฮอกไกโด



อาหารเย็น (10)

รับประทานอาหารเย็น ณ ร้านอาหาร

ได้เวลาสมควรนำท่านเช็คอินโรงแรม **ASAHIKAWA HOTEL AREA 3** ดาว หรือเทียบเท่า

วันที่หก สนามบินนิวซีโตเสะ – สนามบินสุวรรณภูมิ กรุงเทพฯ

เช้า รับประทานอาหารเช้า ที่ ห้องอาหารโรงแรม (11) พร้อมอาหารเช้าที่พัก

นำท่านช้อปปิ้งที่ **Mitsui Outlet Park Sapporo Kitahiroshima** บอกเลยว่าที่นี่ครบครันจริง ๆ เพราะมีของครบจบในที่เดียว ถือเป็นเอาต์เล็ตขนาดใหญ่ของซัปโปโร มีทั้งหมด 2 ชั้น รวมร้านค้ากว่า 180 ร้าน ทั้งแบรนด์ญี่ปุ่น และแบรนด์ระดับโลก ที่สำคัญยังเป็นเอาต์เล็ตในร่ม ดังนั้นไม่ว่าจะหิมะ หรือฝนตก ก็ยังสนุกกับการช้อปปิ้งได้ ที่นี่ยังมีร้านอาหารมากมายไว้บริการอีกด้วย



นำท่านเดินทางสู่ ท่าอากาศยานนิวซีโตเสะ

เส้นทางบินระหว่างประเทศญี่ปุ่นและประเทศไทย (เวลาที่ญี่ปุ่นเร็วกว่าไทย 2 ชั่วโมง)
ขอสงวนสิทธิ์เปลี่ยนแปลงเที่ยวบิน และตารางการบินของสายการบินตามที่ได้อนุมัติ

สายการบิน	เส้นทาง	เลขที่เที่ยวบิน	เวลาออก	เวลาถึง
Thai Airways	KTX -BKK	TG671	10.30am	15.00pm

น้ำหนักกระเป๋าใต้ท้องเครื่อง 23 กิโลกรัม ถึงชั้นเครื่อง 7 กิโลกรัม

(มีบริการอาหารร้อน เครื่องดื่มบนเครื่อง และบริการเอนเตอร์เทนเมนต์ฟรี)

15.00 น. เดินทางถึงสนามบินสุวรรณภูมิ โดยสวัสดิภาพ พร้อมความประทับใจ

รายการเดินทางครั้งนี้ขอเปลี่ยนแปลงตามความเหมาะสม เนื่องจากสภาวะอากาศ การเมือง สายการบิน การจราจร ช่วงฤดูกาล ช่วงเทศกาลของเมืองต่าง ๆ หรือเหตุการณ์ที่อยู่เหนือการควบคุมเป็นต้น บริษัทฯ จะปรับเปลี่ยนโดยคำนึงถึงผลประโยชน์ของลูกค้าเป็นสำคัญ บริษัทฯ จะไม่รับผิดชอบและไม่สามารถคืนค่าใช้จ่ายต่าง ๆ ได้ ในทุกกรณี เพื่อไม่ขัดต่อกฎหมายแรงงาน เรื่องจำนวนชั่วโมงเวลาการขับรถ ไม่เกิน 6-12 ชั่วโมงต่อวัน

อัตราค่าบริการ และเงื่อนไขรายการท่องเที่ยว

วันเดินทาง 6วัน 4คืน	จำนวนคน/กรุ๊ป	ราคาผู้ใหญ่ ไม่มีราคาเด็ก	พักเดี่ยว
17-22 ก.ย. 69	20+1	68,500.-	11,900.-
21-26 ก.ย. 69	20+1	68,500.-	11,900.-
22-27 ก.ย. 69	20+1	68,500.-	11,900.-
24-29 ก.ย. 69	20+1	68,500.-	11,900.-
06-11 ต.ค. 69	20+1	69,500.-	12,900.-
08-13 ต.ค. 69	20+1	69,500.-	12,900.-
15-20 ต.ค. 69	20+1	69,500.-	12,900.-
27-01 พ.ย. 69	20+1	70,500.-	13,900.-
02-07 พ.ย. 69	20+1	69,500.-	12,900.-
03-08 พ.ย. 69	20+1	70,500.-	13,900.-
05-10 พ.ย. 69	20+1	69,500.-	12,900.-
11-15 พ.ย. 69	20+1	70,500.-	13,900.-
12-17 พ.ย. 69	20+1	70,500.-	13,900.-

ทางบริษัทขออนุญาตเก็บทิปที่สนามบินสุวรรณภูมิ ท่านละ 1,500 บาท

*****เด็กอายุ 2 ขวบ – 12 ปี หากต้องการพักห้องเดียวกับผู้ใหญ่ 2 ท่าน จะไม่มีบริการเตียงเสริม**

ราคาเด็กทารก (อายุต่ำกว่า 24 เดือน ณ วันที่เดินทางกลับ) ราคาพิเศษ 10,000 บาท*

*เด็กทารกสามารถเดินทางโดยนั่งบนหน้าตักของผู้ใหญ่ (คุณพ่อหรือคุณแม่) โดยอนุญาตให้เด็กทารกหนึ่งคนต่อผู้ใหญ่สองคนเท่านั้น และห้ามมิให้นารถเข็นเด็ก หรือที่นั่งสำหรับเด็กขึ้นบนเครื่องบิน จำนวนเด็กทารกต่อเที่ยวบินถูกจำกัดไว้เพื่อความปลอดภัย และสายการบินสามารถปฏิเสธการนำเด็กทารกเดินทางไปกับท่าน ส่วนผู้จัด เราคำนึงถึงความปลอดภัยและเพื่อสร้างความสุขแก่คณะผู้เดินทาง จัดห้องพัก ผู้ใหญ่ 2 ท่าน+1เด็กทารก ทางทัวร์ไม่มีบริการอาหารเด็กทารก



อัตราค่าบริการนี้รวม

■ ● ▲ **ค่าตั๋วเครื่องบิน** 

ไป-กลับ



ชั้นประหยัดพร้อมค่าภาษีสนามบินทุกแห่ง
ตามรายการทัวร์ข้างต้น

■ ● ▲ **ค่าที่พักโรงแรม** 

พัก 2-3 คืน



ตามโรงแรมที่ระบุไว้ในรายการหรือ ระดับ
ใกล้เคียงกัน

■ ● ▲ **ค่าเข้าชมสถานที่ต่างๆ** 



ตามที่ระบุไว้ในรายการทัวร์ข้างต้น

■ ● ▲ **ค่าภาษี** 



ภาษีสนามบิน และค่าภาษีน้ำมันตาม
รายการทัวร์

■ ● ▲ **ค่าอาหาร** 



ค่าอาหาร ตามที่ระบุไว้ในรายการทัวร์ข้างต้น และ
น้ำดื่มที่ผู้ป่วนท่านละ 1 ขวด / วัน (สำหรับวันที่มีการจัดนำเที่ยว)

■ ● ▲ **ค่ารถปรับอากาศนำเที่ยว** 



พร้อมคนขับรถ (กฎหมายไม่อนุญาตให้คนขับ
รถเกิน 12 ชม./วัน)

■ ● ▲ **มัคคุเทศก์จากเมืองไทย** 



การบริการของมัคคุเทศก์จากเมืองไทย
ตลอดการเดินทาง 1 ท่าน

■ ● ▲ **ประกันการเดินทาง** 



บริษัทฯ ได้จัดทำแผนประกันภัย
Group tour โดยจะครอบคลุมการ
รักษาณีสถานที่ค่าติดเชื้อโควิด-19
หรืออุบัติเหตุต่างๆ ซึ่งเกิดขึ้นภายใน
วันเดินทาง และต้องทำการรักษาใน
โรงพยาบาลที่ประกันครอบคลุมการ
รักษาเท่านั้น

(เข้ารับรักษาในรูปแบบอื่นๆ ประกันจะไม่ครอบคลุม) ตามเงื่อนไข
ของกรมธรรม์



อัตราค่าบริการนี้ไม่รวม

■●▲ ค่าใช้จ่ายส่วนตัวผู้เดินทาง

นอกเหนือจากรายการระบุ



- ค่าหนังสือเดินทาง
- ค่าชกรีด
- ค่าโทรศัพท์
- ค่าพาสปอร์ตต่างชาติ
- ค่าอาหาร เครื่องดื่ม 4,000 บาท/ท่าน

■●▲ ค่าธรรมเนียมวีซ่า

เข้าประเทศญี่ปุ่น



ค่าธรรมเนียมวีซ่าเข้าประเทศญี่ปุ่นของคนต่างชาติ (สำหรับคนไทยยกเว้นวีซ่าเข้าญี่ปุ่นพำนักระยะสั้นไม่เกิน 15วัน)

■●▲ กรณีสัมภาระเกิน



กรณีสัมภาระเกินท่านต้องเสียค่าปรับตามที่สายการบินเรียกเก็บเพิ่ม

■●▲ ค่าภาษีต่างๆ



ค่า Vat 7% และ ค่าภาษีหัก ณ ที่จ่าย 3% และ ค่าภาษีทุกรายการคิดจากยอดบริการ, ค่าภาษีเดินทาง (ถ้ามีการเรียกเก็บ)

ค่าภาษีน้ำมันที่สายการบินเรียกเก็บเพิ่มภายหลังจากทางบริษัทฯ ได้ออกตัวเครื่องบินไปแล้ว

■●▲ ค่าเปลี่ยนแปลงตัวต่างๆ



อาทิเช่น แก้ไขชื่อผู้เดินทาง, เปลี่ยนคนเดินทาง, เปลี่ยนเที่ยวบินกลับ (กรุณาสอบถามเจ้าหน้าที่)

■●▲ ค่าพนักงานยกกระเป๋า



ค่าพนักงานยกกระเป๋าที่โรงแรม

■●▲ ค่าทิปมัคคุเทศก์ คนขับรถ

ท่านละ 1,500 บาท/ท่าน ต่อทริปต่อผู้เดินทาง (ขออนุญาตเก็บที่สนามบิน) สำหรับทิปส่วนตัว แล้วแต่ความพึงพอใจของลูกค้า



สำคัญ!!
กรุณาอ่านเงื่อนไข
แนบท้ายโดยละเอียด
เพื่อประโยชน์สูงสุดของท่าน

ทางบริษัทขอสงวนสิทธิ์ในการถือว่า ท่านยอมรับเงื่อนไข
ดังกล่าวแล้ว ทางบริษัทถือว่าจะไม่มีการฟ้องร้องใดๆ
เนื่องจากท่านได้ยอมรับเงื่อนไขในการให้บริการแล้ว

ข้อควรทราบ

ทัวร์นี้จัดให้เฉพาะลูกค้าที่ประสงค์จะไปท่องเที่ยวตามรายการของทัวร์ทุกวันเท่านั้น

หากท่านไม่สามารถร่วมทัวร์ทุกวัน แต่สมัครมาร่วมทัวร์เพียงเพื่อการใช้ตัวเครื่องบินและที่พักในราคาพิเศษ หากท่านไม่แจ้ง และปรากฏว่าท่านไม่ร่วมทัวร์ในบางวัน **ทางบริษัทจะคิดค่าดำเนินการในการแยกท่องเที่ยวเอง 250 USD** (ก่อนซื้อทัวร์ จะต้องแจ้งความประสงค์ที่เป็นจริง เพื่อทางผู้จัดจะได้คิดค่าบริการที่เหมาะสม) หมายเหตุ หากการไปพบเพื่อนหรือญาติหรือไปติดต่อธุรกิจหรือท่องเที่ยวอิสระ ทำหลังจากที่รายการเสร็จสิ้นในแต่ละวันแล้ว ไม่เป็นเหตุที่ทางผู้จัด จะตัดการให้บริการท่านแต่อย่างใด*

- **โปรดตรวจสอบ PASSPORT :** กรุณานำพาสปอร์ตติดตัวมาในวันเดินทาง พาสปอร์ตต้องมีอายุไม่ต่ำกว่า 6 เดือน หรือ 180 วัน ขึ้นไปก่อนการเดินทาง และต้องมีหน้ากระดาษอย่างต่ำ 6 หน้า
หมายเหตุ : สำหรับผู้เดินทางที่อายุไม่ถึง 18 ปี และไม่ได้เดินทางกับบิดา มารดา ต้องมีจดหมายยินยอมให้บุตรเดินทางไปต่างประเทศจากบิดาหรือมารดาแนบมาด้วย
- **ในกรณีที่ลูกค้าต้องออกตัวโดยสารภายในประเทศ กรุณาติดต่อเจ้าหน้าที่ของบริษัทฯ เพื่อเช็คว่ากรุปมีการคอนเฟิร์มเดินทางก่อนทุกครั้ง** เนื่องจากสายการบินอาจมีการปรับเปลี่ยนไฟล์ทบิน หรือเวลาบิน โดยไม่ได้แจ้งให้ทราบล่วงหน้า ทางบริษัทฯ จะไม่รับผิดชอบใด ๆ ในกรณี ถ้าท่านออกตัวภายในโดยไม่แจ้งให้ทราบและหากไฟล์ทบินมีการปรับเปลี่ยนเวลาบินเพราะถือว่าท่านยอมรับในเงื่อนไขดังกล่าว
- **กรณีผู้เดินทางที่ต้องการความช่วยเหลือเป็นพิเศษ** เช่น **การขอใช้วีซ่าเชงเก้นที่สนามบิน กรุณาแจ้งบริษัทฯ อย่างน้อย 7 วันก่อนการเดินทาง** หรือเริ่มตั้งแต่ท่านจองทัวร์ มิฉะนั้นทางบริษัทฯ ไม่สามารถจัดการได้ล่วงหน้า ทางบริษัทฯ ขอสงวนสิทธิ์ในการเรียกเก็บค่าใช้จ่ายตามจริงที่เกิดขึ้นกับผู้เดินทาง (ถ้ามี)
- **ที่นั่ง Long Leg โดยปกติอยู่บริเวณทางออกประตูฉุกเฉิน และผู้ที่จะนั่งต้องมีคุณสมบัติตรงตามที่สายการบินกำหนด** เช่น ต้องเป็นผู้ที่มีร่างกายแข็งแรง และช่วยเหลือผู้อื่นได้อย่างรวดเร็ว ในกรณีที่เครื่องบินมีปัญหา เช่น สามารถเปิดประตูฉุกเฉินได้ (น้ำหนักประมาณ 20 กิโลกรัม) และ**อำนาจในการให้ที่นั่ง Long Leg ขึ้นอยู่กับทางเจ้าหน้าที่เช็คนิสัยการบินตอนเวลาที่เช็คนิสัยท่านั้น**

ราคาและเงื่อนไขในการจองทัวร์

▶ ทางบริษัทฯ **ขอรับมัดจำ 35,000 บาท** สำหรับการจองนับตั้งแต่วันจองภายใน 2 วัน

- ▶ กรุณาส่งสำเนาหน้าพาสปอร์ต พร้อมเอกสารชำระมัดจำค่าทัวร์
 - ▶ ค่าทัวร์ส่วนที่เหลือต้องชำระก่อนวันเดินทางไม่น้อยกว่า 30 วัน หรือตามกำหนดชำระใน Invoice ที่แจ้งไว้
- *กรณีบริษัทฯ จำเป็นต้องออกตัวก่อนท่านจำเป็นต้องชำระค่าทัวร์ส่วนที่เหลือตามที่บริษัทกำหนดแจ้งเท่านั้น
*หากไม่ชำระภายในระยะเวลาที่กำหนด บริษัทฯ ขอสงวนสิทธิ์ถือว่าท่าน ยกเลิกการเดินทางโดยอัตโนมัติ และขออนุญาตนำที่นั่งไปจัดสรรให้ลูกค้าท่านอื่นที่รออยู่ ทั้งนี้ หากชำระเงินไม่ครบตามจำนวนที่กำหนด จะถือว่าท่านยกเลิกการเดินทางโดยไม่มีเงื่อนไข

▶ **กรณีจองทัวร์ น้อยกว่าวันเดินทาง 30 วัน**

ทางบริษัทฯ ขอสงวนสิทธิ์ในการเก็บค่าทัวร์เต็มจำนวนทันทีในวันที่จะจองเท่านั้น

เมื่อเจ้าหน้าที่ได้รับข้อมูลพร้อมเงินชำระแล้ว ทางเจ้าหน้าที่จะจัดการนำรายชื่อพร้อมข้อมูลทั้งหมดไปทำการจองส่วนเกี่ยวข้องต่างๆ (ไม่สามารถปรับเปลี่ยนชื่อนามสกุลและผู้เดินทางได้)

เงื่อนไข และข้อกำหนดอื่นๆ



▶ **ราคาสำหรับผู้เดินทาง 20 ท่าน**

▶ **กรณีผู้เดินทาง 15 ท่านขึ้นไป :** ออกเดินทางพร้อม หัวหน้าทัวร์ดูแลลดการเดินทาง

▶ **กรณีผู้เดินทางน้อยกว่า 15 ท่าน :** ออกเดินทางโดย ไม่มีหัวหน้าทัวร์ มีเอกสารแจกที่สนามบิน พร้อมเจ้าหน้าที่อำนวยความสะดวกก่อนเดินทาง และมีโถงที่รองรับที่ปลายทาง

****ขอสงวนสิทธิในการบริหารจัดการโดยบริษัทจะคำนึงถึงลูกค้าเป็นสิ่งสำคัญ โดยจัดไกด์สื่อสารภาษาไทยคอยรับและดูแลลูกค้าที่สนามบิน ขนาดของกรุ๊ปไซส์จำนวนผู้เดินทางอาจมีการปรับเปลี่ยนขึ้นได้โดยไม่ต้องแจ้งให้ทราบล่วงหน้า****

▶ **กรณีมีผู้เดินทางไม่ถึงจำนวนที่กำหนด** หากจำนวนผู้เดินทางไม่ครบตามเงื่อนไข บริษัทขอสงวนสิทธิในการพิจารณาดำเนินการดังต่อไปนี้ โดยจะแจ้งให้ทราบล่วงหน้าอย่างน้อย 7 วันก่อนวันเดินทาง

1. **จัดให้อยู่ทัวร์ (Join Tour)** บริษัทอาจนำผู้เดินทางไปรวมกับคณะทัวร์อื่นที่มีโปรแกรมและช่วงวันเดินทางใกล้เคียงกัน ทั้งนี้จะต้องได้รับความยินยอมจากผู้เดินทางก่อนการดำเนินการ และอาจมีการปรับเปลี่ยนราคาตามความเหมาะสม

2. **เลื่อนหรือยกเลิกการเดินทาง** บริษัทอาจพิจารณาเลื่อนวันเดินทาง หรือยกเลิกการเดินทาง โดยจะเสนอทางเลือกในการคืนเงินเต็มจำนวน หรือเก็บเป็นเครดิตสำหรับการเดินทางในครั้งถัดไป

3. **ปรับเปลี่ยนค่าบริการ** ในกรณีที่จำนวนผู้เดินทางน้อยกว่า 10 ท่าน แต่ยังคงมีความประสงค์เดินทาง บริษัทอาจพิจารณาปรับเปลี่ยนค่าบริการตามความเหมาะสม เพื่อให้สอดคล้องกับต้นทุน โดยจะแจ้งรายละเอียดให้ทราบก่อนการยืนยันการเดินทาง

▶ **สงวนสิทธิในการปรับเปลี่ยนราคาเพิ่ม** หากมีการปรับขึ้นของราคาน้ำมัน หรือภาษีใดๆ จากสายการบิน

▶ ***สงวนสิทธิในเรื่องเที่ยวบินและตารางบิน ราคา และ รายการ เปลี่ยนแปลงหรือปรับเปลี่ยนได้โดยไม่ต้องแจ้งให้ทราบล่วงหน้า**

การคืนเงินจะดำเนินการตามขั้นตอนของบริษัท โดยใช้ระยะเวลาในการดำเนินการประมาณ 30 - 45 วัน นับจากวันที่ยืนยันการยกเลิกอย่างเป็นทางการ

- **กรณีที่ลูกค้าต้องออกตัวโดยสายภายในประเทศ** กรุณาติดต่อเจ้าหน้าที่ของบริษัทฯ เพื่อเช็คว่ากรุ๊ปมีการคอนเฟิร์มเดินทางก่อนทุกครั้ง เนื่องจากสายการบินอาจมีการปรับเปลี่ยนไฟลท์บิน หรือเวลาบิน โดยไม่ได้แจ้งให้ทราบล่วงหน้า ทางบริษัทฯ จะไม่รับผิดชอบใด ๆ ในกรณี ถ้าท่านออกตัวภายในโดยไม่แจ้งให้ทราบและหากไฟลท์บินมีการปรับเปลี่ยนเวลาบินเพราะถือว่าท่านยอมรับในเงื่อนไขดังกล่าว
- **กรุณาอย่าขีดเขียน ฉีก หรือประทับตราใดๆ ที่ไม่เกี่ยวข้อง ลงในหนังสือเดินทาง** หากทางสายการบินไม่อนุญาตให้ เช็คน หรือตำรวจตรวจคนเข้าเมืองประเทศนั้นๆ ปฏิเสธการเข้า-ออกประเทศ ทางบริษัทฯ ไม่รับผิดชอบทุกกรณี
- การให้บริการของ **รถนำเที่ยวมีข้อกำหนดตามกฎหมายช่วงเวลา 08:00น.-20:00น.** ขอสงวนสิทธิในการปรับเปลี่ยนการเดินทางตามสถานการณ์อย่างเหมาะสม
- **กรณีใช้หนังสือเดินทางราชการ (เล่มน้ำเงิน)** เดินทางเพื่อการท่องเที่ยวกับคณะทัวร์ หากท่านถูกปฏิเสธในการเข้า - ออกประเทศใดๆ ก็ตาม ทางบริษัทฯ ขอสงวนสิทธิไม่คืนค่าทัวร์ และรับผิดชอบใด ๆ ทั้งสิ้น

กรณีลูกค้าถูกกรมแรงงานไทยไม่อนุญาตให้เดินทางออกนอกประเทศไทย หรือ เจ้าหน้าที่ตรวจคนเข้าเมืองประเทศปลายทาง (ต.ม ประเทศปลายทาง) ปฏิเสธการเดินทางเข้าประเทศ เนื่องด้วยดุลพินิจของเจ้าหน้าที่ ทางบริษัทฯ ไม่สามารถคืนค่าทัวร์ได้ เนื่องจากค่าใช้จ่ายต่างๆมีการจ่ายขาดไปหมดแล้ว *ค่าใช้จ่ายที่เกิดขึ้นจริง เช่น ค่ามัดจำตัวเครื่องบิน โรงแรม ค่าวีซ่า และค่าใช้จ่ายจำเป็นอื่นๆ

* **หากท่านไม่เดินทางกลับพร้อมคณะทัวร์** ตัวเครื่องบินซากกลับซึ่งยังไม่ได้ใช้ ไม่สามารถนำมาขอคืนเงินได้

* **หากท่านไม่ใช้บริการใดๆ ไม่ว่าทั้งหมดหรือบางส่วน** ถือว่าท่านสละสิทธิ์ ไม่สามารถเรียกร้องขอคืนค่าบริการได้

* **บริษัทฯ ขอสงวนสิทธิที่จะไม่รับผิดชอบต่อค่าใช้จ่ายใดๆ ในกรณีที่เกิดเหตุสุดวิสัย** เช่น การยกเลิก หรือล่าช้าของสายการบิน อุบัติเหตุ ภัยธรรมชาติ การนัดหยุดงาน การจลาจล ที่เกิดเหนืออำนาจควบคุมของบริษัทฯ และสิ่งของสูญหายตามสถานที่ต่างๆ หรือการโจรกรรม ที่เกิดจากความประมาทของตัวนักท่องเที่ยวเอง

*บริษัทฯ จะทำหน้าที่เป็นตัวแทนในการเรียกร้องค่าชดเชย จากสายการบิน, โรงแรมหรือบริษัทขนส่ง เมื่อเกิดการสูญหายของสัมภาระระหว่างการเดินทาง แต่จะไม่รับผิดชอบต่อการสูญหายดังกล่าว

*บริษัทฯ จะทำหน้าที่เป็นตัวแทนในการเรียกร้องค่าชดเชยจากสายการบิน, โรงแรมหรือบริษัทขนส่ง เมื่อเกิดการสูญหายของ สัมภาระระหว่างการเดินทาง แต่จะไม่รับผิดชอบต่อการสูญหายดังกล่าว

บริษัทฯ ขอสงวนสิทธิ์ที่จะเปลี่ยนแปลงรายการทัวร์ตามความเหมาะสม และสถานการณ์ต่างๆ ทั้งนี้ทางบริษัทฯ จะยึดถือและคำนึงถึงความปลอดภัย รวมถึงประโยชน์สูงสุดของลูกค้าส่วนมากเป็นสำคัญ

***กรณีเกิดความผิดพลาดจากบริการจากสายการบิน** (ความล่าช้าของเที่ยวบิน การยกเลิกเที่ยวบิน มีการยุบเที่ยวบินรวมกัน ตารางการเดินทางมีการเปลี่ยนแปลง เนื่องจากสายการบินพิจารณาสถานการณ์แล้วว่า อยู่นอกเหนือจากความควบคุม หรือเหตุผลเชิงพาณิชย์ หรือเหตุผลทางด้านความปลอดภัย เป็นต้น) โปรดเข้าใจและรับทราบว่าผู้จัดจะไม่รับผิดชอบและไม่สามารถคืนค่าใช้จ่ายต่างๆ ได้ ในทุกกรณี ที่เกิดเหนืออำนาจควบคุมของบริษัทฯ

***ในกรณีที่เกิดเหตุใดๆ จนทำให้คณะทัวร์ไม่สามารถออกเดินทางได้** เช่น ลูกค้ายกเลิกเที่ยวบิน การเดินทางกะทันหัน ทางสายการบินเรียกที่นั่งคืนด้วยเหตุผลของสายการบิน ฯลฯ ทางผู้จัดจะพยายามหาโปรแกรมอื่นในราคาและช่วงเวลาใกล้เคียงกันทดแทน ขอให้ลูกค้าตระหนักดีว่าเหตุการณ์ดังกล่าวถือเป็นเหตุสุดวิสัยและเชื่อมั่นว่าผู้จัดได้พยายามอย่างสุดความสามารถโดยลูกค้าจะไม่ยกเหตุข้อนี้มาเป็นข้อเรียกร้องใดๆ กับบริษัทฯ หากลูกค้าประสงค์รับเงินคืน ทางบริษัทฯ ยินดีคืนเงิน

เครื่องบินหมู่คณะ ไม่สามารถล็อกที่นั่งได้ ที่นั่งที่ได้อาจจะไม่ได้ที่นั่งติดกัน และไม่สามารถเลือกแถวที่นั่งบนเครื่องบินได้ ซึ่งเป็นไปตามระบบสุ่มภายในเงื่อนไขของสายการบินดังกล่าว



ประเภทห้องพัก

ห้องพัก 2 ท่าน



1 เตียงใหญ่ DOUBLE BED

หรือ



2 เตียงเล็ก TWIN BED

ห้องพัก 3 ท่าน



1 เตียงใหญ่ + 1 เตียงเล็ก หรือเสริมเตียง

หรือ



3 เตียงเล็ก TRIPLE BED

☒ **มาตรฐานของโรงแรม จะมีความแตกต่างกันกับมาตรฐานระดับสากล**

ห้อง TRIPLE (ห้องสามเตียง) ***บางโรงแรมจะมีห้องพักประเภทสามเตียงไม่เพียงพอ รวมถึงบางโรงแรมอาจไม่มีบริการห้องประเภทนี้ ท่านจะได้พักเป็น ห้อง TWIN (หรือ DBL) + เสริมเตียง หรือฟูกเสริม สำหรับ 1 ท่าน
**หากลูกค้าไม่สะดวกพักเป็นเตียงเสริมหรือฟูกเสริม ท่านสามารถติดต่อแจ้งเปลี่ยนเป็นพักเดี่ยวได้ (โดยมีค่าใช้จ่ายพักเดี่ยวเพิ่มเติม)

ห้อง DOUBLE (ห้องนอนคู่) **บางโรงแรมจะมีห้องประเภทนี้ไม่เพียงพอ ทางบริษัทฯ จะจัดเป็นห้อง (TWIN) ให้ลูกค้าโดยอัตโนมัติ

กรณีครอบครัวใหญ่มีการริเคสห้องพักคนละประเภท ห้องพักวันที่เข้าพัก อาจจะไม่ได้อยู่ใกล้กัน หรืออาจจะอยู่คนละชั้นเนื่องด้วยแต่ละโรงแรม มีการจัดการห้องพักแตกต่างกัน

เงื่อนไขการยกเลิก

1. กรณีที่เป็นราคาโปรโมชั่น และ ชื่อขาดแบบมีเงื่อนไขกับทางสายการบินและทางผู้จัดปลายทาง จึงไม่มีการคืนเงินมัดจำ หรือค่าบริการทั้งหมดไม่ว่ากรณีใดๆทั้งสิ้น
2. ยกเลิกการเดินทางในวันเดินทาง ถูกปฏิเสธการเข้า ออกเมืองทั้งจากประเทศไทย และประเทศปลายทาง ไม่มีการคืนเงินทั้งหมดไม่ว่ากรณีใดๆทั้งสิ้น
3. กรณีมีเหตุยกเลิกทัวร์ โดยไม่ใช่ความผิดของบริษัททัวร์ คืนเงินค่าทัวร์โดยหักค่าใช้จ่ายที่เกิดขึ้นจริง *ค่าใช้จ่ายที่เกิดขึ้นจริง เช่น ค่ามัดจำตัวเครื่องบิน โรงแรม ค่าวีซ่า และค่าใช้จ่ายจำเป็นอื่นๆ

**กรณีนักท่องเที่ยวหรือตัวแทนจำหน่าย ต้องการขอรับเงินค่าบริการคืน นักท่องเที่ยวหรือตัวแทนจำหน่าย (ผู้ที่มีชื่อในเอกสารการจอง) จะต้องแฟกซ์ อีเมลล์ หรือ มาเซ็นเอกสารการขอรับเงินคืนที่บริษัท อย่างเป็นทางการหนึ่ง เพื่อทำเรื่องขอรับเงินค่าบริการคืน โดยแนบหนังสือมอบอำนาจพร้อมหลักฐานประกอบการมอบอำนาจ หลักฐานการชำระค่าบริการต่างๆ และหน้าสมุดบัญชีธนาคารที่ต้องการให้นำเงินเข้าให้ครบถ้วน โดยมีเงื่อนไขการคืนเงินค่าบริการ ตาม “ประกาศคณะกรรมการธุรกิจนำเที่ยวและมัคคุเทศก์ เรื่อง หลักเกณฑ์เกี่ยวกับการกำหนดอัตราค่าจ่ายเงินค่าบริการคืนให้แก่นักท่องเที่ยว พ.ศ. 2563” ดังนี้

วันที่ยกเลิกเดินทาง	เก็บเงินยกเลิกเดินทาง
ไม่น้อยกว่า 30 วันก่อนการเดินทาง (ไม่นับวันเดินทาง)	คืนเงินค่าทัวร์เต็มจำนวน ยกเว้น กรณีที่เดินทางช่วงวันหยุดหรือเทศกาล และมีค่าใช้จ่ายที่เกิดขึ้นจริงเพื่อการเตรียมการนำเที่ยวทั้งหมด เช่น ค่ามัดจำตัวเครื่องบิน โรงแรม ค่าวีซ่า และค่าใช้จ่ายจำเป็นอื่นๆ เป็นต้น
ไม่น้อยกว่า 15-29 วันก่อนเดินทาง (ไม่นับวันเดินทาง)	คืนเงินร้อยละ 50 ของค่าทัวร์ทั้งหมด ยกเว้น ค่าใช้จ่ายที่เกิดขึ้นจริงเพื่อการเตรียมการนำเที่ยว ทั้งหมด เช่น ค่ามัดจำตัวเครื่องบิน โรงแรม ค่าวีซ่า และค่าใช้จ่ายจำเป็นอื่นๆ เป็นต้น
น้อยกว่า 15 วันก่อนการเดินทาง	ทางบริษัทฯ ขอสงวนสิทธิ์ ไม่คืนเงินค่าทัวร์ทั้งหมด

** การจ่ายเงินคืนแก่นักท่องเที่ยวตามข้อกำหนดด้านบน ซึ่งมีการหักเงินในบางส่วนนั้น เนื่องจากทางบริษัทมีค่าใช้จ่ายที่ได้จ่ายจริงเพื่อการเตรียมการนำไปแล้ว เช่น การมัดจำที่นั้งบัตรโดยสารเครื่องบินการจองที่พัก และ ค่าใช้จ่ายที่จำเป็นอื่นๆ เป็นต้น **