



ทัวร์อินไทย แอนด์ อะเมซิง แทรวิล

2/279 หมู่บ้านแม่แก้ว สุขาภิบาล 5 ซอย 92 แขวงสายไหม เขตสายไหม กรุงเทพมหานคร 10220

License No. 11/05684

Tel: 099-127-5553 Email: panisa_tour@hotmail.com LINE: panisatour



No.11/13488

ชิงเต่า เซี่ยงไฮ้

มนต์เสน่ห์ชายฝั่งทะเลตะวันออก

เจียงไค่ • เว่งไฉ่ • ชิงเต่า • เซี่ยงไฮ้



เดินทาง

16 - 22 ต.ค. 69 | 16 - 22 พ.ย. 69
30 ต.ค. - 05 พ.ย. 69 | 30 พ.ย. - 06 ธ.ค. 69
09 - 11 พ.ย. 69 | 16 - 22 ธ.ค. 69

ไฮไลท์

ชมกระบวนการผลิตเบียร์แบบดั้งเดิม พร้อมลิ้มรสเบียร์สดต้นตำรับ ณ พิพิธภัณฑ์โรงเบียร์ชิงเต่า
เช็คอินประติมากรรมวาฬไคตเคียว สัญลักษณ์แห่งอิสราเอลและการเดินทาง • ตึมหาตึนใจกับการแสดง
แสง สี มหานครเริงระบำ ริมทะเล ณ ชายหาดหมายเลข 3 หนึ่งในการแสดงแสงสีสุดอลังการของชิงเต่า
อิสระช้อปปิ้งสินค้าแฟชั่น แบรนด์ดัง ของฝาก ณ ถนนนานกิง ถนนช้อปปิ้งชื่อดังใจกลางนครเซี่ยงไฮ้



ราคาเริ่มต้น
31,900

2UYNT-MU003



ไม่ลงร้านช้อปปิ้ง

7 วัน 5 คืน

ชิงเต่า เซี่ยงไฮ้

มนต์เสน่ห์ชายฝั่งทะเลตะวันออก



No.11/13488

เจียงหน่า • เว่งไห่ • ซิงเต่า • เซี่ยงไฮ้



เดินทาง

16 - 22 ต.ค. 69 | 16 - 22 พ.ย. 69
30 ต.ค. - 05 พ.ย. 69 | 30 พ.ย. - 06 ธ.ค. 69
09 - 11 พ.ย. 69 | 16 - 22 ธ.ค. 69

ไฮไลท์

ชมกระบวนการผลิตเบียร์แบบดั้งเดิม พร้อมลิ้มรสเบียร์สดต้นตำรับ ณ พิพิธภัณฑ์โรงเบียร์ชิงเต่า
เช็กอินประติมากรรมวาฬไคเคียว สัญลักษณ์แห่งอิสราเอลและการเดินทาง • ตื่นตาตื่นใจกับการแสดง
แสง สี มหามงคลเรืองระยับ รุ่งทะเล ณ ชายหาดหมายเลข 3 หนึ่งในการแสดงแสงสีสุดอลังการของชิงเต่า
อิสระฮ้อปิ่งสินค้าแฟชั่น แบรนด์คิง ของฝาก ณ ถนนนานกิง ถนนฮ้อปิ่งชื่อดังใจกลางนครเซี่ยงไฮ้



ราคาเริ่มต้น
31,900

2UYNT-MU003



ไม่ลงร้านช้อปปิ้ง

7 วัน 5 คืน

2UYNT-MU003 ชิงเต่า เซี่ยงไฮ้ มนต์เสน่ห์ชายฝั่งทะเลตะวันออก • เยียนไถ • เว่งไห่ • ซิงเต่า • เซี่ยงไฮ้ 7 วัน 5 คืน โดยสายการบิน ไชน่าอีสเทิร์นแอร์ไลน์ (MU) 03.07.2569

ชิงเต่า เชียงไฮ้ มนต์เสน่ห์ชายฝั่งทะเลตะวันออก

• เยียนไถ • เว่ยไห่ • ชิงเต่า • เชียงไฮ้ 7 วัน 5 คืน

ไม่ลงร้านช้อปปิ้ง โดยสายการบิน ไชน่าอีสเทิร์นแอร์ไลน์ (MU)

	โปรแกรมเดินทาง	เช้า	เที่ยง	ค่ำ	โรงแรมที่พัก
1	กรุงเทพฯ (สนามบินสุวรรณภูมิ) – เชียงไฮ้ (สนามบินเชียงไฮ้ผู้ตง) (FM854: 09.25 – 14.50) เยียนไถ (สนามบินเยียนไถเฟิงไหล) (MU5587: 17.05 – 18.55)		✈	🍴	YANTAI BEST WESTERN HOTEL ระดับ 4 ดาวมาตรฐานจีน หรือเทียบเท่า
2	ถนนเฉาหยาง – ตรอกโบราณสี่เฉียงหลี่ – จิตรกรรมหาดทรายทอง – ประติมากรรมวาฬผู้โดดเดี่ยว – สะพานเทียนหม่าจั้นเฉียว – ท่าเรือชาวประมง – เว่ยไห่ – ถนนคบเพลิงหมายเลข 8 – เรือบลูเวย์ส์	🍴	🍴	🍴	YANTAI BEST WESTERN HOTEL ระดับ 4 ดาวมาตรฐานจีน หรือเทียบเท่า
3	เว่ยไห่ – ชิงเต่า – หมู่บ้านชาวประมงซาจื่อโจว – แสงสีมหานครเจิงระบำ ชายหาดหมายเลข 3	🍴	🍴	🍴	HOLIDAY INN EXPRESS QINGDAO CHAOYANG ระดับ 4 ดาวมาตรฐานจีน หรือเทียบเท่า
4	สะพานจ้านเฉียว – ย่านเมืองเก่าเยอรมัน – โบสถ์เซนต์ ไมเคิล – พิพิธภัณฑ์โรงเบียร์ชิงเต่า ลิ้มรสเบียร์ชิงเต่า ท่านละ 1 แก้ว – ถนนคนเดินไถตง	🍴	🍴	X อิสระ	HOLIDAY INN EXPRESS QINGDAO CHAOYANG ระดับ 4 ดาวมาตรฐานจีน หรือเทียบเท่า
5	สตรีทอาร์ท สตูดิโอจิบลิ- ชิงเต่า (สนามบินชิงเต่าเจียวตง) – เชียงไฮ้ (สนามบินเชียงไฮ้ผู้ตง) (MU5564: 13:15 – 14:40) – ซินเทียนตี้	🍴	✈ X อิสระ	🍴	HOLIDAY INN EXPRESS SHANGHAI ระดับ 4 ดาวมาตรฐานจีน หรือเทียบเท่า
6	เดอะ นอร์ธบันด์ – ตลาดเงินหวังเมี่ยว – STARBUCKS ROASTERY – ถนนนานกิง – หาดไว่ทาน – สนามบินเชียงไฮ้ผู้ตง	🍴	🍴	X อิสระ	
7	เชียงไฮ้ (สนามบินเชียงไฮ้ผู้ตง) – กรุงเทพฯ (สนามบินสุวรรณภูมิ) (FM847: 00:15(+1) – 04:05)	✈			

การให้บริการของบริษัทฯ เริ่มต้น ณ สนามบินสุวรรณภูมิ ดังนั้น กรณีที่ท่านเดินทางมาจากต่างจังหวัด ค่าใช้จ่ายที่เกิดขึ้นจากการเดินทางมายังสนามบินสุวรรณภูมิ เช่น ค่าตัวเครื่องบินภายในประเทศ ค่ารถไฟ ค่ารถโดยสาร ค่าที่พัก หรือค่าใช้จ่ายอื่น ๆ ที่เกี่ยวข้อง **ไม่รวมอยู่ในรายการนำเที่ยว** และเป็นความรับผิดชอบของผู้เดินทาง

วันเดินทาง	เที่ยวบิน	ผู้ใหญ่พัก 2-3 ท่าน ท่านละ	พักเดี่ยว เพิ่มท่านละ
16 – 22 ต.ค. 69	1. FM842 16OCT BKKPVG 09.50 – 15.25 2. MU5587 16OCT PVGYNT 17.05 – 18.55 3. MU5564 20OCT TAOPVG 16.50 – 18.25 4. FM847 22OCT PVGBKK 00.15(+1) – 04.05	31,900.-	5,500.-
30 ต.ค. – 05 พ.ย. 69	1. FM854 30OCT BKKPVG 09.25 – 14.50 2. MU5527 30OCT PVGYNT 16.20 – 17.55 3. MU5564 03NOV TAOPVG 13.15 – 14.40 4. FM847 05NOV PVGBKK 00.15(+1) – 04.05	31,900.-	5,500.-
09 – 15 พ.ย. 69	1. FM854 09NOV BKKPVG 09.25 – 14.50 2. MU5527 09NOV PVGYNT 16.20 – 17.55 3. MU5564 13NOV TAOPVG 12.50 – 14.40 4. FM847 15NOV PVGBKK 00.15(+1) – 04.05	31,900.-	5,500.-
16 – 22 พ.ย. 69	1. FM854 16NOV BKKPVG 09.25 – 14.50 2. MU5527 16NOV PVGYNT 16.20 – 17.55 3. MU5564 20NOV TAOPVG 12.50 – 14.40 4. FM847 22NOV PVGBKK 00.15(+1) – 04.05	31,900.-	5,500.-
30 พ.ย. – 06 ธ.ค. 69	1. FM854 30NOV BKKPVG 09.25 – 14.50 2. MU5527 30NOV PVGYNT 16.20 – 17.55 3. MU5564 04DEC TAOPVG 12.50 – 14.40 4. FM847 06DEC PVGBKK 00.15(+1) – 04.05	31,900.-	5,500.-
16 – 22 ธ.ค. 69	1. FM854 16DEC BKKPVG 09.25 14.50 2. MU5527 16DEC PVGYNT 16.20 – 17.55 3. MU5564 21DEC TAOPVG 12.50 – 14.40 4. FM847 22DEC PVGBKK 00.15(+1) – 04.05	31,900.-	5,500.-

ราคาทัวร์ข้างต้นยังไม่รวมค่าทิปมัคคุเทศก์ท้องถิ่นและคนขับรถ 2,000 บาท/ท่าน/ทริป

โปรแกรมอาจจะมีการปรับเปลี่ยนตามความเหมาะสมของสภาพอากาศและฤดูกาล

**** ทารก (อายุไม่เกิน 2 ขวบ) ท่านละ 9,900. -****

โปรแกรมทัวร์นี้มีเที่ยวบินที่แตกต่างกันกรุณาทำความเข้าใจก่อนทำการจอง

วันแรก กรุงเทพฯ (สนามบินสุวรรณภูมิ) – เชียงไฮ้ (สนามบินเชียงไฮ้ผู้ตง) (FM854: 09.25 – 14.50)
เยียนไถ (สนามบินเยียนไถผิงไหล) (MU5527: 16.20 – 17.55)

06.00 น. พร้อมกัน ณ ท่าอากาศยานสุวรรณภูมิ อาคารผู้โดยสารระหว่างประเทศ ชั้น 4 ประตู 10 เคาน์เตอร์สายการบิน เชียงไฮ้แอร์ไลน์ (FM) โดยมีเจ้าหน้าที่บริษัทคอยให้การต้อนรับและอำนวยความสะดวกตรวจเช็คสัมภาระและเอกสารการเดินทางให้กับทุกท่าน

* สัมภาระโหลดใต้ท้องเครื่อง น้ำหนักไม่เกิน 23 กิโลกรัม/ท่าน ท่านละ 1 ใบ (โดยสัมภาระจะได้รับการเช็คผ่าน (Check-through) จากสนามบินต้นทางไปยังสนามบินปลายทาง ผู้โดยสารไม่ต้องรับกระเป๋าเพื่อนำไปโหลดใหม่ระหว่างเปลี่ยนเครื่อง)

09.25 น. ออกเดินทางสู่ สนามบินนานาชาติเชียงไฮ้ ผู้ตง สาธารณรัฐประชาชนจีน โดยสายการบิน เชียงไฮ้แอร์ไลน์ เที่ยวบินที่ FM854

**มีบริการอาหารและเครื่องดื่มบนเครื่อง ทั้งนี้ รูปแบบอาหารอาจเปลี่ยนแปลงเป็นอาหารร้อนหรือ Snack Box ตามความเหมาะสมและนโยบายของสายการบินในแต่ละเที่ยวบิน โดยไม่ต้องแจ้งให้ทราบล่วงหน้า

14.50 น. เดินทางถึง สนามบินนานาชาติเชียงไฮ้ ผู้ตง ให้ท่านพักผ่อนตามอัธยาศัยภายในสนามบินเพื่อรอเปลี่ยนเครื่องสู่เมืองเยียนไถ

16.20 น. ออกเดินทางสู่ สนามบินเยียนไถผิงไหล โดยสายการบิน ไชน่าอีสเทิร์นแอร์ไลน์ เที่ยวบินที่ MU5527

**มีบริการอาหารและเครื่องดื่มบนเครื่อง ทั้งนี้ รูปแบบอาหารอาจเปลี่ยนแปลงเป็นอาหารร้อนหรือ Snack Box ตามความเหมาะสมและนโยบายของสายการบินในแต่ละเที่ยวบิน โดยไม่ต้องแจ้งให้ทราบล่วงหน้า

17.55 น. เดินทางถึง สนามบินเยียนไถผิงไหล เมืองเยียนไถ เมืองท่าแห่งประวัติศาสตร์และการพบปะของวัฒนธรรม ชื่อของเมือง "เยียนไถ" มีความหมายว่า "หอส่งสัญญาณควัน" ซึ่งมีที่มาจากหอสังเกตการณ์ที่สร้างขึ้นในสมัยราชวงศ์หมิงเพื่อป้องกันการรุกรานของโจรสลัดญี่ปุ่น ในศตวรรษที่ 19 เยียนไถได้กลายเป็นหนึ่งในเมืองท่าแรกๆ ของจีนที่เปิดทำการค้ากับชาติตะวันตก เหตุการณ์นี้ได้ทิ้งมรดกทางสถาปัตยกรรมอันล้ำค่าไว้ โดยเฉพาะบนภูเขาเยียนไถ ซึ่งเต็มไปด้วยอาคารสไตล์ยุโรปของสถานกงสุลจาก 17 ประเทศ ที่ตั้งตระหง่านเคียงข้างสถาปัตยกรรมจีนแบบดั้งเดิม การเดินเล่นในบริเวณนี้จึงให้ความรู้สึกเหมือนได้เดินทางย้อนเวลาไปสู่ยุคแห่งการแลกเปลี่ยนทางวัฒนธรรม จากนั้นนำท่านผ่านพิธีการตรวจคนเข้าเมือง รับสัมภาระ และออกเดินทาง

หมายเหตุ: เวลาท้องถิ่นประเทศจีนเร็วกว่าประเทศไทย 1 ชั่วโมง เพื่อความสะดวกในการนัดหมาย กรุณาปรับนาฬิกาของท่านเป็นเวลาท้องถิ่นของประเทศจีน

คำ
ที่พัก

รับประทานอาหารค่ำ ณ ภัตตาคาร (มื้อที่ 1)
YANTAI BEST WESTERN HOTEL ระดับ 4 ดาวมาตรฐานจีน หรือเทียบเท่า



วันที่สอง ถนนเฉาหยาง – ตรอกโบราณสี่เฉิงหลี่ – จิตรกรรมหาดทรายทอง – ประติมากรรมวาฬผู้โดดเดี่ยว – สะพานเทียนหม่าจั้นเฉียว – ท่าเรือชาวประมง – เว่ยไห่ – ถนนคบบเพลิงหมายเลข 8 – เรือบลูเวย์ส์

เช้า รับประทานอาหารเช้า ณ ห้องอาหารของโรงแรม (มื้อที่ 2)
นำท่านสู่ ถนนเฉาหยาง (Chaoyang Street) แหล่งรวมอาหารและวัฒนธรรมท้องถิ่นชื่อดังของเมืองชิงเต่า ที่สะท้อนเสน่ห์ของเมืองเก่า สองข้างทางเรียงรายด้วยอาคารสถาปัตยกรรมสไตล์ยุโรปเก่าแก่ที่ยังคงกลิ่นอายประวัติศาสตร์ของเมืองชิงเต่า
จากนั้นนำท่านสู่ ตรอกโบราณสี่เฉิงหลี่ (Suochengli Historic Block) ถนนโบราณอันเปรียบเสมือนการเดินทางย้อนเวลากลับไปกว่า 600 ปี ที่นี่คือจุดกำเนิดของเมืองเยียนไถ จากอดีตป้อมปราการทางทหารอันแข็งแกร่งในสมัยราชวงศ์หมิงที่สร้างขึ้นเพื่อป้องกันการรุกรานของโจรสลัดญี่ปุ่น สู่การเป็นย่านที่อยู่อาศัยอันเจียบสงบในสมัยจักรพรรดิคังซี ปัจจุบัน สี่เฉิงหลี่ได้รับการฟื้นฟูให้กลายเป็นย่านวัฒนธรรมที่มีชีวิตชีวา ที่ซึ่งสถาปัตยกรรมโบราณสมัยหมิงและชิงอันงดงาม ผสมผสานเข้ากับร้านค้าสมัยใหม่ คาเฟ่สุดชิค และร้านอาหารพื้นเมืองได้อย่างลงตัว พื้นถนนที่ปูด้วยหินสีฟ้า บ้านเรือนเก่าแก่ และโคมไฟสีแดงที่ประดับประดาอยู่ทั่วบริเวณ



นำท่านสู่ **หาดทรายทอง จินซาตาน (Golden Sand Beach)** เป็นหนึ่งในชายหาดที่มีชื่อเสียงที่สุดของเมือง โดดเด่นด้วยแนวชายหาดทรายสีทองยาวต่อเนื่องริมทะเลเหลือง ที่มีบรรยากาศเงียบสงบและวิวทะเลกว้างสุดสายตา

นำท่านเช็คอิน **ประติมากรรมวาฬผู้โดดเดี่ยว** อันเจียบสงบบนหาดทรายแห่งเยียนไถ ณ ใจกลางจินซาตาน แลนด์มาร์กยอดนิยมที่ดึงดูดนักท่องเที่ยวให้มาถ่ายรูปและตีความกับบรรยากาศอันเปี่ยมด้วยความหมาย ด้วยภาพลักษณ์ที่ทรงพลังและความรู้สึกสงบเงียบ ทำให้ "วาฬผู้โดดเดี่ยว" กลายเป็นสัญลักษณ์แห่งชายฝั่งทะเลที่สวยงามของเยียนไถ และเป็นจุดหมายที่ต้องมาเยือนสักครั้ง ไม่ว่ายังมีประติมากรรมศิลปะร่วมสมัยชิ้นหนึ่งที่ดึงดูดสายต่านักท่องเที่ยวและช่างภาพได้อย่างอยู่หมัด นั่นคือ "天空之约" หรือที่แปลเป็นไทยได้ว่า **"นัดหมายกับท้องฟ้า"**



ประติมากรรมสีขาวบริสุทธิ์แห่งนี้โดดเด่นด้วยรูปทรงบันไดวนที่บิดเกลียวราวกับจะทอดตัวขึ้นไปสู่ท้องฟ้าอันกว้างใหญ่ กลายเป็นสัญลักษณ์แห่งความโรแมนติกและเป็นจุดถ่ายภาพยอดนิยมที่ใครมาเยือนเยียนไถต้องไม่พลาด

นำท่านชม **สะพานเทียนหม่าจันเฉียว (Tianma Zhanqiao)** เป็นแลนด์มาร์กริมทะเลชื่อดังของเมือง เยียนไถ (Yantai) มณฑลซานตง ประเทศจีน โดดเด่นด้วยสะพานที่ทอดยาวลงสู่ทะเลเหลือง

พร้อมงานประติมากรรม “เทียนหมา (天马)” หรือ “ม้าสวรรค์” ซึ่งเป็นสัญลักษณ์แห่งความสง่างามและพลังแห่งจินตนาการ

นำท่านสู่ **ท่าเรือชาวประมงเยียนไถ (Yantai Fisherman’s Wharf)** ประสบการณ์ราวกับหลุดเข้าไปในเมืองริมทะเลยุโรป ด้วยสถาปัตยกรรมสไตล์ยุโรปเหนือที่โดดเด่น อาคารหลังคาสีแดงทอดยาวเลียบชายฝั่งทะเลเหลือง สร้างบรรยากาศสุดโรแมนติก ที่นี่เป็นมากกว่าแค่ท่าเรือ แต่เป็นศูนย์รวมการท่องเที่ยว ความบันเทิง และการพักผ่อน ที่ผสมผสานความงามของธรรมชาติเข้ากับสิ่งก่อสร้างที่มีเสน่ห์ได้อย่างลงตัว ไม่ว่าจะเป็นการเดินเล่นรับลมทะเลบนทางเดินไม้ ถ่ายรูปกับอาคารสวยๆ หรือนั่งจิบกาแฟในคาเฟ่บรรยากาศดี ๆ



กลางวัน รับประทานอาหารกลางวัน ณ ภัตตาคาร **(มื้อที่ 3)**

บ่าย นำท่านสู่ **เมืองเว่ยไห่ (Weihai)** (ระยะทาง 69 ก.ม. ใช้เวลาเดินทางประมาณ 1 ชั่วโมง) เป็นเมืองชายฝั่งทะเลทางตะวันออกของมณฑลซานตง ประเทศจีน ตั้งอยู่ริมทะเลเหลือง ติดกับคาบสมุทรเกาหลีฝั่งตรงข้าม โดดเด่นด้วยบรรยากาศเมืองชายทะเลที่สะอาด เงียบสงบ และเป็นระเบียบ ได้รับการยกย่องว่าเป็นหนึ่งในเมืองที่น่าอยู่ที่สุดของจีน

นำท่านเช็คอิน **ถนนคอปเปลิงสายที่ 8 (Torch 8th Street)** เป็นหนึ่งในจุดเช็คอินยอดนิยมของเมือง เว่ยไห่ (Weihai) มณฑลซานตง ประเทศจีน โดดเด่นด้วยถนนที่ลาดชันทอดตรงลงสู่ทะเลเหลือง ทำให้เกิดมุมมองคล้าย “ถนนที่พุ่งลงสู่ทะเล” ซึ่งเป็นภาพที่ได้รับความนิยมอย่างมากในโซเชียลมีเดีย



นำท่านเช็คอินและถ่ายภาพกับ **เรือบลูเวย์ส (Blueways Cruise Ship Wreck)** แลนด์มาร์กสุด
ขอบฟ้าแห่งเมืองเว่ยไห่ ณ ชายฝั่งทะเลเหลือง เรือบลูเวย์สเป็นซากเรือบรรทุกสินค้าขนาดใหญ่ที่
เกยตื้นอย่างสงบนิ่ง กลายเป็นภาพจำอันโดดเด่นของชายฝั่งแห่งนี้ เรือบลูเวย์ส สัญชาติปานามา
ลำนี้เคยเผชิญพายุไต้ฝุ่น “นันมาดอล” ในเดือนกันยายน ปี 2022 ก่อนจะถูกคลื่นลมซัดมาเกยตื้น
ณ จุดนี้โดยไม่คาดคิด จากจุดสิ้นสุดของการเดินทางกลางทะเล เรือลำนี้ไม่ได้ถูกปล่อยให้ผุพังไป
ตามกาลเวลา แต่กลับถูกเปลี่ยนให้กลายเป็นแลนด์มาร์กสุดชิคริมทะเล



คำ รับประทานอาหารค่ำ ณ ภัตตาคาร (เมื่อที่ 4)
ที่พัก YANTAI BEST WESTERN HOTEL ระดับ 4 ดาวมาตรฐานจีน หรือเทียบเท่า

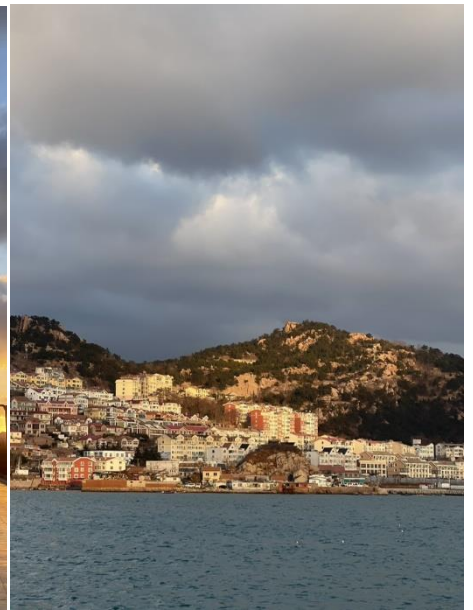
วันที่สาม เว่ยไห่ – ซิงเต่า – หมู่บ้านชาวประมงซาจื่อโจว – แสงสีมานครเจิ้งระบำ ชายหาดหมายเลข 3

เช้า รับประทานอาหารเช้า ณ ห้องอาหารของโรงแรม (เมื่อที่ 5)

นำท่านสู่ เมืองชิงเต่า (Qingdao) (ระยะทาง 269 ก.ม. ใช้เวลาเดินทางประมาณ 3 ชั่วโมง) เป็นเมืองชายฝั่งทะเลสำคัญของมณฑลซานตง ประเทศจีน ตั้งอยู่ริมทะเลเหลือง มีชื่อเสียงด้านท่าเรือ เศรษฐกิจการค้า และการท่องเที่ยว เป็นเมืองที่ผสมผสานระหว่างสถาปัตยกรรมยุโรปยุคอาณานิคมกับความทันสมัยของมหานครริมทะเล

กลางวัน รับประทานอาหารกลางวัน ณ ภัตตาคาร (เมื่อที่ 6)

นำท่านสัมผัสวิถีชีวิตชาวประมง ณ ซาจื่อโจว (Shazikou) ที่นี่เป็นหมู่บ้านชาวประมงเก่าแก่ริมทะเล มีชื่อเสียงในฐานะหมู่บ้านชายทะเลที่ยังคงวิถีชีวิตดั้งเดิม ผสมผสานกับธรรมชาติภูเขาและทะเลได้อย่างลงตัว



คำ รับประทานอาหารค่ำ ณ ภัตตาคาร (เมื่อที่ 7)

นำท่านชมแสงสีมานคร ณ ชายหาดหมายเลข 3 (Third Bathing Beach) หลีกหนีความวุ่นวาย มาสัมผัสความงดงามอันเจิดจ้าของหาดชื่อดังแห่งเมืองชิงเต่า ชายหาดที่ได้รับการขนานนามว่าเป็นหนึ่งในชายหาดที่สะอาดและสวยงามที่สุดของเมือง แม้จะมีขนาดไม่ใหญ่โตเท่าหาดอื่น แต่กลับเต็มไปด้วยเสน่ห์เฉพาะตัว ทั้งผืนทรายสีขาวละเอียด น้ำทะเลใสสะอาด และคลื่นลมที่ไม่รุนแรง เมื่อพระอาทิตย์ลับขอบฟ้า ที่นี่จะเปลี่ยนบรรยากาศกลายเป็นจุดชมวิวดุจโรแมนติก ให้ท่านได้ดื่มด่ำกับแสงไฟของเมืองชิงเต่าที่เริ่มส่องประกายระยิบระยับตัดกับผืนน้ำทะเล พร้อมการแสดงแสงสี (Light Show) จากตึกกระฟ้าและแนวเมืองริมอ่าว สร้างภาพค่าคืนที่งดงามราวกับมหานครกำลังเจิ้งระบำอยู่กลางทะเลอย่างน่าประทับใจ

ที่พัก

HOLIDAY INN EXPRESS QINGDAO CHAOYANG ระดับ 4 ดาวมาตรฐานจีน หรือเทียบเท่า



วันที่สี่ สะพานจ้านเฉียว – ย่านเมืองเก่าเยอรมัน – โบสถ์ เซนต์ ไมเคิล – พิพิธภัณฑ์โรงเบียร์ชิงเต่า ลิม
รสเบียร์ชิงเต่า ท่านละ 1 แก้ว – ถนนคนเดินไถตง

เช้า รับประทานอาหารเช้า ณ ห้องอาหารของโรงแรม (มื้อที่ 8)

นำท่านสู่ **สะพานฉ่านเฉียว (Zhanqiao Pier)** สัญลักษณ์สำคัญของเมืองชิงเต่าที่มีประวัติศาสตร์ยาวนานกว่า 100 ปี สะพานแห่งนี้สร้างขึ้นในปี ค.ศ. 1891 ในช่วงปลายราชวงศ์ชิง และทอดยาวลงสู่ทะเลกว่า 440 เมตร ถือเป็นแลนด์มาร์กที่นักท่องเที่ยวทุกคนต้องมาเยือน อีกทั้งยังเป็นภาพที่คุ้นตาจากฉลากเบียร์ชิงเต่าซึ่งมีชื่อเสียงไปทั่วโลก อีสระให้ท่านเดินเล่นบนสะพาน ชมทัศนียภาพอันงดงามของอ่าวชิงเต่า สูดอากาศบริสุทธิ์ริมทะเล และเก็บภาพความประทับใจกับวิวเส้นขอบฟ้าที่งดงามของเมือง บริเวณปลายสะพานเป็นที่ตั้งของ **Huilan Pavilion** ศาลาแปดเหลี่ยมทรงเก๋งจีนโบราณที่สร้างขึ้นอย่างสง่างามริมทะเล กลายเป็นอีกหนึ่งสัญลักษณ์สำคัญของชิงเต่า และเป็นจุดชมวิวที่สามารถมองเห็นท้องทะเลและแนวชายฝั่งได้อย่างสวยงาม



จากนั้นนำท่านเข้คอิน **ย่านเมืองเก่าเยอรมัน (German Concession Area)** จุดเข้คอินสุดฮิปแห่งเมืองชิงเต่า ให้ท่านย้อนเวลากลับไปสู่ชิงเต่าเมื่อกว่าร้อยปีก่อน พื้นที่แห่งนี้เคยเป็นย่านประวัติศาสตร์สำคัญที่ได้รับอิทธิพลจากเยอรมัน และได้รับการฟื้นฟูให้กลับมามีชีวิตชีวาอีกครั้ง จนกลายเป็นแหล่งรวมตัวของนักท่องเที่ยวและคนรุ่นใหม่ที่ต้องการสัมผัสเสน่ห์เฉพาะตัวของเมืองเก่า ตรอกซอกซอยที่เรียงรายไปด้วยอาคารสถาปัตยกรรมแบบ “หลี่-ยวน (里院)” ซึ่งเป็นการผสมผสานระหว่างบ้านเรือนสี่ล้อมแบบจีนดั้งเดิมกับอาคารสไตล์ตะวันตกที่ได้รับอิทธิพลจากยุโรปในช่วงทศวรรษ 1920-1930 ปัจจุบันพื้นที่แห่งนี้ถูกปรับโฉมให้กลายเป็นคาเฟ่สุดเก๋ ร้านดีไซน์ และแกลเลอรีศิลปะขนาดย่อม



กลางวัน **รับประทานอาหารกลางวัน ณ ภัตตาคาร (มื้อที่ 9)**

บ่าย จากนั้นนำท่านสู่ **โบสถ์เซนต์ไมเคิล (St. Michael's Cathedral)** เป็นโบสถ์คาทอลิกสำคัญของเมือง หรือที่คนท้องถิ่นเรียกว่า "เทียนจู่เจี้ยวถิง" ที่ตั้งตระหง่านดูปราสาทในเทพนิยาย ด้วยหอคอยแฝดสไตล์โกธิกและโรมาเนสก์ที่สร้างขึ้นในปี 1934 สถาปัตยกรรมเยอรมันแห่งนี้ไม่เพียงแต่เป็นศูนย์รวมจิตใจของชาวคริสต์ แต่ยังเป็นฉากหลังสุดโรแมนติคที่คู่รักนิยมมาถ่ายภาพแต่งงานมากที่สุดแห่งหนึ่งในชิงเต่า เสียงระฆังที่ดังกังวานทุกชั่วโมงเสริมสร้างบรรยากาศให้พื้นที่โดยรอบเปี่ยมไปด้วยมนต์ขลังและกลิ่นอายแบบยุโรปโบราณ



จากนั้นนำท่านเปิดประตูสู่ตำนานเปียร์กว่าหนึ่งศตวรรษ ณ **พิพิธภัณฑิ์เบียร์ชิงเต่า (Tsingtao Beer Museum)** พิพิธภัณฑิ์ที่ถ่ายทอดเรื่องราวความเป็นมาของเบียร์ชิงเต่า แบรินด์เบียร์ที่มีชื่อเสียงที่สุดของประเทศจีน ก่อตั้งขึ้นเมื่อปี ค.ศ. 1903 ในยุคที่ชิงเต่าอยู่ภายใต้การเช่าปกครองของเยอรมนี จึงได้รับอิทธิพลด้านเทคโนโลยีการผลิตและวัฒนธรรมการดื่มเบียร์แบบยุโรป ก่อนจะพัฒนาเป็นเอกลักษณ์เฉพาะของชิงเต่าจนได้รับการยอมรับไปทั่วโลก ภายในอาคารอิฐแดงสไตล์ยุโรปอันทรงคุณค่า ท่านจะได้สัมผัสบรรยากาศย้อนยุค พร้อมเรียนรู้ประวัติความเป็นมาของโรงเบียร์ผ่านนิทรรศการ เครื่องมือการผลิต และเครื่องจักรต้มเบียร์ทองแดงขนาดใหญ่ที่เคยใช้งานจริงในยุคเริ่มก่อตั้ง รวมถึงชมวิวัฒนาการของกระบวนการผลิตเบียร์ตั้งแต่อดีตจนถึงปัจจุบัน



ปิดท้ายประสบการณ์สุดพิเศษ! ด้วยการลิ้มรส เบียร์สดต้นตำรับจากถังหมัก ซึ่งเป็นไฮไลท์สำคัญที่ทุกท่านรอคอย โดยจะได้รับเบียร์สดท่านละ 1 แก้ว รสชาติต้นตำรับที่สะท้อนเอกลักษณ์ของเมืองชิงเต่าอย่างแท้จริง

หมายเหตุ: สำหรับผู้เดินทางที่อายุต่ำกว่า 18 ปี หรือผู้ที่ไม่สามารถดื่มเครื่องดื่มแอลกอฮอล์ได้ด้วยเหตุผลทางศาสนา ทางพิพิธภัณฑ์ได้จัดเตรียมเครื่องดื่มอัดลมไม่มีแอลกอฮอล์ไว้ให้บริการแทน



จากนั้นนำท่านสู่ ถนนคนเดินไทตง (Taidong Pedestrian Street) ย่านการค้าและแหล่งช้อปปิ้งยอดนิยมที่มีชีวิตชีวาที่สุดแห่งหนึ่งของเมืองชิงเต่า เต็มไปด้วยร้านค้า ร้านแบรนด์ท้องถิ่น ร้าน

แฟชั่น ร้านของฝาก และห้างสรรพสินค้าหลากหลายแห่ง ตลอดสองข้างทางยังเรียงรายไปด้วยร้านอาหาร คาเฟ่ และสตรีทฟู้ดขึ้นชื่อ ให้ท่านได้ลิ้มลองอาหารพื้นเมืองและของว่างนานาชนิด



คำ **อิสระรับประทานอาหารค่ำตามอัธยาศัย**

สมควรแก่เวลา นำท่านเดินทางเข้าสู่ที่พัก

ที่พัก **HOLIDAY INN EXPRESS QINGDAO CHAOYANG ระดับ 4 ตามมาตรฐานจีน หรือเทียบเท่า**

วันที่ห้า สตรีทอาร์ท สตูดิโอจิบลิ- ซิงเต่า (สนามบินซิงเต่าเจียวตง) – เชียงไฮ้ (สนามบินเชียงไฮ้ผู้ตง)
(MU5564: 13:15 – 14:40) – ซินเทียนตี้

เช้า รับประทานอาหารเช้า ณ ห้องอาหารของโรงแรม **(มือที่ 10)**

นำท่านสู่ **ถนนการ์ตูนสไตล์จิบลิ (Ghibli Cartoon Street)** จุดเช็คอินสุดน่ารักของเมืองซิงเต่า บริเวณ ถนนหลงเจียง และพื้นที่โดยรอบ ซึ่งโดดเด่นด้วยภาพวาดสตรีทอาร์ตและงานกราฟฟิตี้ สีสันสดใสที่ได้รับแรงบันดาลใจจากภาพยนตร์แอนิเมชันชื่อดังของญี่ปุ่น ถ่ายทอดบรรยากาศราวกับหลุดเข้าไปอยู่ในโลกแห่งจินตนาการ สองข้างทางเต็มไปด้วยภาพวาดของตัวละครยอดนิยม อาทิ โทโทโร่, Spirited Away (มิติวิญญูญานมหัศจรรย์) และ Laputa: Castle in the Sky (ลาพิวต้า พลิกตำนานเหนือเวหา) ผสมผสานเข้ากับอาคารเก่าและสถาปัตยกรรมสไตล์ยุโรปอันเป็นเอกลักษณ์ของเมืองซิงเต่า จนเกิดเป็นบรรยากาศที่อบอุ่น โรแมนติก และเปี่ยมด้วยกลิ่นอายของศิลปะ อิสระให้ท่านเดินเล่น ถ่ายภาพ และเลือกแวะร้านกาแฟหรือร้านค้าสไตล์วินเทจที่ชอบตัว อยู่ตามตรอกเล็ก ๆ ตลอดเส้นทาง ซึ่งนับเป็นอีกหนึ่งมุมถ่ายภาพยอดเยี่ยมที่ไม่ควรพลาด



กลางวัน

อิสระรับประทานอาหารกลางวันตามอัธยาศัย

หมายเหตุ: สำหรับวันเดินทาง 16 – 22 ต.ค. 69 จากเดิมรับประทานอาหารค่ำที่เชียงใหม่ ขอปรับเป็น รับประทานอาหารกลางวันในเมืองชิงเต่าแทน เพื่อความเหมาะสมของโปรแกรมการเดินทางสมควรแก่เวลา นำท่านเดินทางสู่ สนามบินนานาชาติชิงเต่า เจียวตง เซ็คอิน ณ เคาน์เตอร์สายการบิน ไชน่าอีสเทิร์นแอร์ไลน์ (MU)

13.15 น.

ออกเดินทางสู่ สนามบินนานาชาติเชียงใหม่ ผู้ตง โดยสายการบิน ไชน่าอีสเทิร์นแอร์ไลน์ เที่ยวบินที่ MU5564

**มีบริการอาหารและเครื่องดื่มบนเครื่อง ทั้งนี้ รูปแบบอาหารอาจเปลี่ยนแปลงเป็นอาหารร้อนหรือ Snack Box ตามความเหมาะสมและนโยบายของสายการบินในแต่ละเที่ยวบิน โดยไม่ต้องแจ้งให้ทราบล่วงหน้า

14.40 น.

เดินทางถึง **สนามบินนานาชาติเชียงใหม่ ผู้ตง** ประตูกู้มมหานครเชียงใหม่ เมืองเศรษฐกิจและศูนย์กลางการเงินที่สำคัญที่สุดแห่งหนึ่งของประเทศจีน ซึ่งได้รับการขนานนามว่า **"นครปารีสแห่งตะวันออก"** และ **"ไข่มุกแห่งเอเชีย"** ด้วยเสน่ห์ที่ผสมผสานสถาปัตยกรรมเก่าแก่กับแกริมแม่น้ำหวงผู้เข้ากับตึกระฟ้าอันทันสมัยของย่านผู้ตง สะท้อนภาพของเมืองที่หลอมรวมประวัติศาสตร์ วัฒนธรรม และนวัตกรรมไว้ได้อย่างลงตัว จากนั้นนำท่านรับสัมภาระและออกเดินทาง



นำท่านเดินทางสู่ **ซินเทียนตี้ (Xintiandi)** แหล่งท่องเที่ยวและไลฟ์สไตล์สุดทันสมัยใจกลางมหานครเชียงใหม่ ที่ซึ่งอดีตและปัจจุบันถูกร้อยเรียงเข้าด้วยกันอย่างลงตัว จนกลายเป็นหนึ่งในแลนด์มาร์กสำคัญของเมือง ย่านนี้โดดเด่นด้วยสถาปัตยกรรม "สี่คูเหมิน (Shikumen)" อันเป็นเอกลักษณ์ของเชียงใหม่ในยุคทศวรรษ 1920 ซึ่งเคยเป็นที่พักอาศัยของชนชั้นสูง ผสมผสานระหว่างบ้านเรือนสไตล์จีนดั้งเดิมกับโครงสร้างแบบตะวันตก ปัจจุบันได้รับการอนุรักษ์และปรับโฉมใหม่อย่างประณีต กลายเป็นอาคารร้านอาหาร คาเฟ่ บูติกแบรนด์หรู และแกลเลอรีศิลปะร่วมสมัย



คำ **รับประทานอาหารค่ำ ณ ภัตตาคาร (มื้อที่ 11)**

ที่พัก **HOLIDAY INN EXPRESS SHANGHAI ระดับ 4 ดาวมาตรฐานจีน หรือเทียบเท่า**

วันที่หก

เดอะ นอร์ธบันด์ – ตลาดเงินหวังเมี่ยว – STARBUCKS ROASTERY – ถนนนานกิง – หาดไวทาน – สนามบินเซี่ยงไฮ้ผู้ตง

เช้า

รับประทานอาหารเช้า ณ ห้องอาหารของโรงแรม (เมื่อที่ 12)

นำท่านสู่ **เดอะนอร์ทบันด์ (The North Bund)** จุดชมวิวยุคใหม่แห่งใหม่ที่เปรียบเสมือน "เพชรเม็ดงาม" และเป็นมุมมองที่ดีที่สุดที่คนรักการถ่ายภาพและนักเดินทางยุคใหม่ต้องมาเยือน พิเศษของที่นี่คือตำแหน่งที่ตั้งซึ่งอยู่ตรงโค้งน้ำของแม่น้ำหวงผู่พอดิ ทำให้ท่านสามารถเก็บภาพพาโนรามาที่น่าทึ่งที่สุด ภาพที่รวมเอา "เงาแห่งอดีตกาล" ของสถาปัตยกรรมยุโรปสุดคลาสสิกบนเดอะบันด์ และ "ภาพแห่งอนาคต" ของตึกระฟ้าแห่งย่านผู้ตง (Pudong) ไว้ในเฟรมเดียวกันได้อย่างสมบูรณ์แบบ ที่นี้มีทางเดินเลียบบแม่น้ำที่กว้างขวาง, พื้นที่สีเขียวสบายตา,



และสถาปัตยกรรมสมัยใหม่ที่น่าตื่นตา บรรยากาศจะผ่อนคลายและไม่พลุกพล่านเท่าหาดไวทาน ทำให้ท่านสามารถซึมซับความยิ่งใหญ่ของมหานครเซี่ยงไฮ้ได้อย่างเต็มที่

จากนั้นนำท่านสู่ **ตลาดเงินหวังเมี่ยว (Chenghuangmiao Market)** หรือที่รู้จักกันในนาม "ศาลเจ้าพ่อหลักเมืองเซี่ยงไฮ้" ที่ซึ่งสถาปัตยกรรมโบราณสมัยราชวงศ์หมิงและชิงยังคงตั้งตระหง่าน

โอบล้อมไปด้วยบรรยากาศอันคึกคักของย่านการค้าเก่าแก่ ที่นี้ไม่ได้เป็นเพียงวัดลัทธิเต๋าที่สำคัญเท่านั้น แต่ยังเป็นศูนย์รวมของชีวิตชีวา ที่ที่คุณจะได้ยินเสียงเซ็งแซ่ของผู้คน กลิ่นหอมของเสี่ยวหลงเปาที่หนึ่งสดใหม่ และเห็นคอมไฟส์แดงสดสีที่ประดับประดาอยู่ทั่วบริเวณ การมาเยือนที่นี่เปรียบเสมือนการเดินทางย้อนเวลาไปสัมผัสกับแก่นแท้ของวัฒนธรรมและจิตวิญญาณของเซี่ยงไฮ้ที่สืบทอดมานานกว่า 600 ปี



กลางวัน

รับประทานอาหารกลางวัน ณ ภัตตาคาร (เมื่อที่ 13)

บ่าย

จากนั้นนำท่านสู่ **Starbucks Reserve Roastery Shanghai** หนึ่งในโรงคั่วกาแฟ Starbucks ที่ใหญ่และงดงามที่สุดในโลก ตั้งอยู่ใจกลางมหานครเซี่ยงไฮ้ ซึ่งถูกออกแบบให้เป็น "โลกแห่งประสบการณ์กาแฟ" ที่สมบูรณ์แบบทั้งด้านรสชาติ กลิ่น และบรรยากาศ ภายใน ท่านจะพบกับ **ถังคั่วกาแฟทองแดงขนาดยักษ์สูงสองชั้น** ตั้งตระหง่านอยู่กลางพื้นที่ เปรียบเสมือนหัวใจของโรงคั่ว ที่สามารถมองเห็นกระบวนการคั่วเมล็ดกาแฟสดได้แบบใกล้ชิด พร้อมท่อส่งเมล็ดกาแฟ

ทองแดงที่พาดผ่านทั่วทั้งอาคาร สร้างความตื่นตาตื่นใจราวกับงานศิลปะเชิงอุตสาหกรรม และที่นี่
ยังรวบรวมประสบการณ์พิเศษไว้ในที่เดียว ได้แก่

World of Coffee ลิ้มลองกาแฟหลากหลายรูปแบบที่ชงด้วยเทคนิคเฉพาะตัว

Teavana Bar สัมผัสศิลปะการดื่มชาในบรรยากาศหรูหรา

Princi™ Bakery เพลิดเพลินกับขนมอบสดใหม่และพิซซาส์ไต์อิตาเลียนระดับพรีเมียม

หมายเหตุ: ไม่รวมค่าอาหารและเครื่องดื่ม



จากนั้นให้ท่านอิสระช้อปปิ้ง **ถนนนานกิง (Nanjing Road)** ถนนช้อปปิ้งสายสำคัญที่สุดของนคร
เซี่ยงไฮ้ และถือเป็นหนึ่งในถนนการค้าที่คึกคักที่สุดในโลก ด้วยประวัติศาสตร์ยาวนานตั้งแต่ยุคต้น
ของการเปิดเมืองสู่ความทันสมัย จนกลายเป็นศูนย์รวมแฟชั่น แบรินด์ระดับโลก ห้างสรรพสินค้า
และร้านค้าหลากหลายรูปแบบ นำท่านสู่ **หาดไวทาน (The Bund)** แลนด์มาร์กริมแม่น้ำหวงผู่ที่มี
ชื่อเสียงที่สุดของนครเซี่ยงไฮ้ ซึ่งถือเป็นสัญลักษณ์แห่งการผสมผสานระหว่างประวัติศาสตร์และ
ความทันสมัยได้อย่างงดงาม



คำ **อิสระรับประทานอาหารค่ำตามอัธยาศัย**

สมควรแก่เวลา นำท่านเดินทางสู่ **สนามบินเซี่ยงไฮ้ ผู่ตง** เช็คอิน ณ เคาน์เตอร์สายการบิน **เซี่ยงไฮ้
แอร์ไลน์ (FM)**

วันที่เจ็ด เชียงใหม่ (สนามบินเชียงใหม่ผู้ตง) – กรุงเทพฯ (สนามบินสุวรรณภูมิ) (FM847: 00:15(+1) – 04:05)

00.15 น. นำท่านเดินทางกลับสู่**กรุงเทพมหานคร** โดยสายการบิน **เชียงใหม่ แอร์ไลน์ (FM)** เที่ยวบินที่ **FM847**

* น้ำหนักกระเป๋า 23 กิโลกรัม/ท่าน ท่านละ 1ใบ

**มีบริการอาหารและเครื่องดื่มบนเครื่อง ทั้งนี้ รูปแบบอาหารอาจเปลี่ยนแปลงเป็นอาหารร้อนหรือ Snack Box ตามความเหมาะสมและนโยบายของสายการบินในแต่ละเที่ยวบิน โดยมีต้องแจ้งให้ทราบล่วงหน้า

04.05 น. เดินทางถึง **ท่าอากาศยานสุวรรณภูมิ** กรุงเทพมหานคร โดยสวัสดิภาพ พร้อมความประทับใจในการเดินทาง

✔ อัตราค่าบริการรวม



ค่าตัวโดยสารเครื่องบินไป-กลับ ชั้นประหยัด พร้อมค่าภาษีสนามบินทุกแห่งตามรายการทัวร์ ข้างต้น (ข้อมูล ณ วันที่ 28 เมษายน 2569)



เจ้าหน้าที่บริษัท ๓ คอยอำนวยความสะดวก ทุกท่านตลอดการเดินทาง



ค่าประกันวินาศภัยเครื่องบินตามเงื่อนไขของแต่ละสายการบิน



ค่าอาหาร ค่าเข้าชม และ ค่ายานพาหนะทุกชนิด ตามที่ระบุไว้ในรายการทัวร์ข้างต้น



ค่าน้ำหนักกระเป๋าเดินทางตามสายการบิน กำหนดไว้ที่ 23 กิโลกรัม / ท่าน / ใบ



คุ้มครองการเสียชีวิตจากอุบัติเหตุสูงสุด 2,000,000 บาท คุ้มครองค่ารักษาพยาบาลจากอุบัติเหตุสูงสุด 500,000 บาท

(เงื่อนไขตามกรมธรรม์) ครอบคลุมประกันภัยการเดินทาง ค่าประกันอุบัติเหตุและค่ารักษาพยาบาล คุ้มครองเฉพาะกรณีที่ได้รับอุบัติเหตุระหว่างการเดินทางไม่คุ้มครองถึงการสูญเสียทรัพย์สินส่วนตัวและไม่คุ้มครองโรคประจำตัวของผู้เดินทาง และคุ้มครองเฉพาะผู้เดินทางไปกลับพร้อมกรุ๊ปเท่านั้น



ค่าที่พักห้องละ 2-3 ท่าน ตามโรงแรมที่ระบุไว้ในรายการหรือ ระดับเทียบเท่า

- กรณีห้อง TWIN BED (เตียงเดี่ยว 2 เตียง) ซึ่งโรงแรมไม่มีหรือเต็ม ทางบริษัทขอปรับเป็นห้อง DOUBLE BED แทนโดยมี ต้องแจ้งให้ทราบล่วงหน้า
- หากต้องการห้องพักแบบ DOUBLE BED ซึ่งโรงแรมไม่มีหรือเต็ม ทางบริษัทขอปรับเป็นห้อง TWIN BED แทนโดยมี ต้อง แจ้งให้ทราบล่วงหน้า เช่นกัน
- กรณีพักแบบ TRIPLE ROOM 3 ท่าน ท่านที่ 3 อาจเป็น เสริมเตียง หรือ SOFA BED หรือ เสริมฟูกที่นอน ทั้งนี้ ขึ้นอยู่กับรูปแบบการจัดห้องพักของโรงแรมนั้นๆ

✘ อัตราค่าบริการไม่รวม



ค่าทำหนังสือเดินทางไทย และเอกสารต่างด้าว



ค่าภาษีน้ำมัน ที่สายการบินเรียกเก็บเพิ่มภายหลังจากทางบริษัทฯ ได้ออกตั๋วเครื่องบินไปแล้ว ซึ่งลูกค้าต้องชำระส่วนต่างเพิ่ม อัตราค่าตัวที่นำเสนอนี้ ได้รวมภาษีน้ำมันและภาษีสนามบินตามอัตราปัจจุบัน ณ วันที่ออกโปรแกรมแล้ว อย่างไรก็ตาม หากก่อนวันเดินทาง ทางสายการบินมีการประกาศปรับขึ้นค่าภาษีน้ำมัน ภาษีสนามบิน หรือมีค่าใช้จ่ายเพิ่มส่วนอื่นๆ (แม้ว่าทางบริษัทฯ จะได้ทำการออกตั๋วเครื่องบินไปแล้วก็ตาม) ทางบริษัทฯ ขอความกรุณาเรียกเก็บค่าใช้จ่ายในส่วนนี้เพิ่มตามความเป็นจริง



ภาษีมูลค่าเพิ่ม 7% และหัก ณ ที่จ่าย 3%



ค่าทิปมัคคุเทศก์ท้องถิ่นและคนขับรถ รวม 2,000 บาท/ท่าน/ทริป (เด็กชำระทิปเท่ากับผู้ใหญ่) ชำระที่สนามบิน



ค่าน้ำหนักกระเป๋าเดินทางในกรณีที่เกิดกว่าสายการบินกำหนด



ค่าใช้จ่ายส่วนตัวนอกเหนือจากรายการ เช่น ค่าเครื่องดื่ม, ค่าอาหารที่สั่งเพิ่ม, ค่าโทรศัพท์ ฯลฯ สำหรับท่านที่รับประทานอาหารพิเศษ อาหารเจ หรือไม่ทานเนื้อสัตว์ ไม่ทานหมู ไม่ทานไก่ และมีความจำเป็นให้ทางบริษัท จัดเตรียมอาหารไว้ให้ท่านเป็นพิเศษนอกเหนือจากที่กรุ๊ปจัดไว้ในรายการ ขอสงวนสิทธิ์ในการเรียกเก็บค่าใช้จ่ายเพิ่มเติมตามจริงหน้างาน



ค่าธรรมเนียมเอกสารเข้าเมืองสำหรับผู้ถือพาสปอร์ตต่างประเทศ

(ทางรัฐบาลจีนประกาศยกเลิกวีซ่าให้กับคนไทย ผู้ที่ประสงค์จะพำนักระยะสั้นในประเทศจีน ในรอบ 6 เดือน ไม่เกิน 90 วัน **ถ้ากรณีทางรัฐบาลจีนประกาศให้กลับมาใช้วีซ่า ผู้เดินทางจะต้องเสียค่าใช้จ่ายเพิ่มในการขอวีซ่าตามที่สถานทูตกำหนด)





เงื่อนไขการให้บริการ

1. การเดินทางในแต่ละครั้งจะต้องมีผู้โดยสารจำนวน 9 ท่านขึ้นไป ถ้าผู้โดยสารไม่ครบจำนวนดังกล่าว ทางบริษัทฯ ขอสงวนสิทธิ์ในการเปลี่ยนแปลงราคาหรือยกเลิกการเดินทาง
2. ในกรณีที่ลูกค้าต้องออกตัวโดยสารภายในประเทศ กรุณาติดต่อเจ้าหน้าที่ของบริษัทฯ เพื่อเช็คว่ากรุ๊ปมีการคอนเฟิร์มเดินทางก่อนทุกครั้ง เนื่องจากสายการบินอาจมีการปรับเปลี่ยนไฟล์ทบิน หรือเวลาบิน โดยไม่ได้แจ้งให้ทราบล่วงหน้า ทางบริษัทฯ จะไม่รับผิดชอบใด ๆ ในกรณี ถ้าท่านออกตัวภายในโดยไม่แจ้งให้ทราบและหากไฟล์ทบินมีการปรับเปลี่ยนเวลาบินเพราะถือว่าท่านยอมรับในเงื่อนไขดังกล่าว
3. การชำระค่าบริการ
 - 3.1 กรุณาชำระมัดจำ ท่านละ 15,000 บาท
 - 3.2 กรุณาชำระค่าทัวร์เต็มจำนวน ในกรณีที่ค่าทัวร์ราคาต่ำกว่า 10,000 บาท
 - 3.3 กรุณาชำระค่าทัวร์ส่วนที่เหลือ 30 วันก่อนออกเดินทาง ****45 วันก่อนเดินทางสำหรับช่วงสงกรานต์และปีใหม่****
 - 3.4 กรณีวันเดินทางน้อยกว่า 21 วัน หรือราคาทัวร์โปรโมชั่น ต้องชำระค่าทัวร์เต็มจำนวนเท่านั้น
4. กรณีผู้เดินทางที่ต้องการความช่วยเหลือเป็นพิเศษ เช่น การขอใช้วีลแชร์ที่สนามบิน กรุณาแจ้งบริษัทฯ อย่างน้อย 7 วันก่อนการเดินทาง หรือเริ่มตั้งแต่ท่านจองทัวร์ มิฉะนั้นทางบริษัทฯ ไม่สามารถจัดการได้ล่วงหน้า ทางบริษัทฯ ขอสงวนสิทธิ์ในการเรียกเก็บค่าใช้จ่ายตามจริงที่เกิดขึ้นกับผู้เดินทาง (ถ้ามี)
5. กรณีใช้หนังสือเดินทางราชการ (เล่มน้ำเงิน) เดินทางเพื่อการท่องเที่ยวกับคณะทัวร์ หากท่านถูกปฏิเสธในการเข้า-ออกประเทศใด ๆ ก็ตาม ทางบริษัทฯ ขอสงวนสิทธิ์ไม่คืนค่าทัวร์และรับผิดชอบใด ๆ ทั้งสิ้น
6. **ทางบริษัทฯ ทำหน้าที่เป็นเพียงตัวแทนในการประสานงานการเดินทางเท่านั้น และ ขอสงวนสิทธิ์ปฏิเสธความรับผิดชอบและไม่สามารถคืนเงินค่าบริการหรือชดเชยค่าเสียหายใดๆ ได้ในทุกกรณี สำหรับความสูญเสีย, ความเสียหาย, หรือค่าใช้จ่ายที่เพิ่มขึ้นของนักท่องเที่ยว ซึ่งเกิดจากเหตุสุดวิสัยและปัจจัยที่นอกเหนือการควบคุมของบริษัทฯ อาทิเช่น: ภัยธรรมชาติ, สภาพอากาศแปรปรวน, ภัยสงคราม, การจลาจล, การนัดหยุดงาน, โรคระบาด, การยกเลิก/ล่าช้า/เปลี่ยนแปลงตารางการบิน, ความขัดข้องของการคมนาคม, อุบัติเหตุ, ความเจ็บป่วย, การสูญหายหรือเสียหายของสัมภาระ, ตลอดจนการถูกปฏิเสธการเข้า-ออกเมืองหรือข้อห้ามทางกฎหมายจากเจ้าหน้าที่รัฐ ทั้งนี้ บริษัทฯ จะให้ความช่วยเหลือทางด้านการประสานงานอย่างสุดความสามารถ**



เงื่อนไขอื่นๆ

โปรดตรวจสอบ PASSPORT : กรุณานำพาสปอร์ตติดตัวมาในวันเดินทาง พาสปอร์ตต้องมีอายุไม่ต่ำกว่า 6 เดือน หรือ 180 วัน ขึ้นไปก่อนการเดินทาง และต้องมีหน้ากระดาษอย่างต่ำ 6 หน้า

หมายเหตุ : สำหรับผู้เดินทางที่อายุไม่ถึง 18 ปี และไม่ได้เดินทางกับบิดา มารดา ต้องมีจดหมายยินยอมให้บุตรเดินทางไปต่างประเทศจากบิดาหรือมารดาแนบมาด้วย





เงื่อนไขการยกเลิก

**กรณีการขอยกเลิกการเดินทาง หรือเลื่อนการเดินทาง นักท่องเที่ยวหรือตัวแทนจำหน่าย(ผู้มีชื่อในเอกสารการจอง) จะต้องแพกซ์ อีเมลล์ หรือ มาเซ็นเอกสารการยกเลิกที่บริษัท ใดๆอย่างใดอย่างหนึ่ง เพื่อเป็นการแจ้งยกเลิกกับทางบริษัทอย่างเป็นทางการเป็นลายลักษณ์อักษร (ทางบริษัทไม่ขอรับยกเลิกการจอง ผ่านทางโทรศัพท์ไม่ว่ากรณีใดๆ)

**กรณีนักท่องเที่ยวหรือตัวแทนจำหน่าย ต้องการขอรับเงินค่าบริการคืน นักท่องเที่ยวหรือตัวแทนจำหน่าย (ผู้มีชื่อในเอกสารการจอง) จะต้องแพกซ์ อีเมลล์ หรือ มาเซ็นเอกสารการขอรับเงินคืนที่บริษัท ใดๆอย่างใดอย่างหนึ่ง เพื่อทำเรื่องขอรับเงินค่าบริการคืน โดยแนบหนังสือมอบอำนาจพร้อมหลักฐานประกอบการมอบอำนาจ หลักฐานการชำระค่าบริการต่างๆ และหน้าสมุดบัญชีธนาคารที่ต้องการให้นำเงินเข้าให้ครบถ้วน โดยมีเงื่อนไขการคืนเงินค่าบริการ ตาม “ประกาศคณะกรรมการธุรกิจนำเที่ยวและมัคคุเทศก์ เรื่อง หลักเกณฑ์เกี่ยวกับการกำหนดอัตราค่าเงินค่าบริการคืนให้แก่นักท่องเที่ยว พ.ศ. 2563” ดังนี้

ยกเลิก ไม่น้อยกว่า 30 วันก่อนการเดินทาง (ไม่นับวันเดินทาง)

คืนเงินค่าทัวร์เต็มจำนวน ยกเว้น ค่าใช้จ่ายที่เกิดขึ้นจริงเพื่อการเตรียมการนำเที่ยว ทั้งหมด เช่น ค่ามัดจำตัวเครื่อง ค่าบริการแลนด์ ต่างประเทศ เป็นต้น

ยกเลิก น้อยกว่า 15 วันก่อนการเดินทาง

ทางบริษัทฯ ขอสงวนสิทธิ์ ไม่คืนเงินค่าทัวร์ทั้งหมด การจ่ายเงินคืนแก่นักท่องเที่ยวตามข้อกำหนดด้านบน ซึ่งมีการหักเงินในบางส่วนนั้น เนื่องจากทางบริษัทมีค่าใช้จ่ายที่ได้จ่ายจริงเพื่อการเตรียมการนำเที่ยวไปแล้ว เช่น การมัดจำที่นั่งบัตรโดยสารเครื่องบิน การจองที่พัก และ ค่าใช้จ่ายที่จำเป็นอื่นๆ เป็นต้น

ยกเลิก ไม่น้อยกว่า 15-29 วันก่อนเดินทาง (ไม่นับวันเดินทาง)

คืนเงิน 50% ของค่าทัวร์ทั้งหมด ยกเว้น ค่าใช้จ่ายที่เกิดขึ้นจริงเพื่อการเตรียมการนำเที่ยวทั้งหมด เช่น ค่ามัดจำตัวเครื่อง ค่าบริการแลนด์ ต่างประเทศ เป็นต้น

หากท่านงดการใช้บริการรายการใดรายการหนึ่ง หรือไม่เดินทางพร้อมคณะ

ทางบริษัทฯ จะถือว่าท่านสละสิทธิ์ **ไม่อาจเรียกร้องค่าบริการและเงินมัดจำคืน ไม่ว่ากรณีใดๆ ทั้งสิ้น**

การยกเลิกเดินทางกับกรุ๊ปที่ออกเดินทางช่วงเทศกาลวันหยุด เช่น ปีใหม่, สงกรานต์ เป็นต้น

บางสายการบินมีการกักที่นั่งมัดจำที่นั่งกับสายการบิน และค่ามัดจำที่พิก รวมถึงเที่ยวบินพิเศษ เช่น CHARTER FLIGHT **จะไม่มีการคืนเงินมัดจำ หรือ ค่าทัวร์ทั้งหมดที่ชำระแล้ว** ไม่ว่ายกเลิกด้วยกรณีใดๆ

กรณีนักท่องเที่ยวตรวจคนเข้าเมืองในกรุงเทพฯ และต่างประเทศปฏิเสธการเดินทางออกหรือเข้าประเทศที่ระบุ

บริษัทฯ ขอสงวนสิทธิ์ที่จะไม่คืนค่าทัวร์ ไม่ว่ากรณีใดๆ *สำคัญ !! บริษัททำธุรกิจเพื่อการท่องเที่ยวเท่านั้น ไม่สนับสนุนการเดินทางเข้าญี่ปุ่นโดยผิดกฎหมาย ลูกค้านำต้องผ่านการตรวจคนเข้าเมืองด้วยตัวของตัวเอง โดยมัคคุเทศก์ไม่สามารถช่วยเหลือใดๆได้ทั้งสิ้น *





สำคัญ โปรดอ่านเงื่อนไขที่ท่านควรรทราบ



ข้อมูลสำคัญเกี่ยวกับสายการบิน

การจัดที่นั่งบนเครื่องบินจะถูกกำหนดโดยสายการบิน ซึ่งจะดำเนินการผ่านระบบอัตโนมัติ ผู้โดยสารไม่สามารถเลือกที่นั่งได้ และที่นั่งอาจไม่ได้อยู่ติดกัน ซึ่งบริษัทไม่สามารถเข้าไปจัดการได้แต่อย่างใด



ข้อมูลสำคัญเกี่ยวกับโรงแรมที่พัก

ห้องพักในโรงแรมอาจมีความแตกต่างกัน ดังนั้น ห้องพักประเภทห้องเดี่ยว (Single) ห้องพักคู่ (Twin/Double) และห้องพักสำหรับ 3 ท่าน (Triple) อาจไม่ได้ตั้งอยู่ในอาคารหรือชั้นเดียวกัน



เงื่อนไขและข้อควรทราบอื่นๆ ทัวไปที่ท่านควรรทราบ

รายการทัวร์อาจมีการปรับเปลี่ยนหรือยกเลิกตามสภาพอากาศและความเหมาะสม โดยคำนึงถึงความปลอดภัยของผู้เดินทางเป็นหลัก โดยไม่จำเป็นต้องแจ้งให้ทราบล่วงหน้า

อัตราค่าทัวร์ที่นำเสนอนี้ ได้รวมภาษีน้ำมันและภาษีสนามบินตามอัตราปัจจุบัน ณ วันที่ออกโปรแกรมแล้ว อย่างไรก็ตาม หากก่อนวันเดินทาง ทางสายการบิน มีการประกาศปรับขึ้นค่าภาษีน้ำมัน ภาษีสนามบิน หรือมีค่าใช้จ่ายเพิ่มส่วนอื่นๆ (แม้ว่าทางบริษัทฯ จะได้ทำการออกตั๋วเครื่องบินไปแล้วก็ตาม) ทางบริษัทฯ ขอความกรุณาเรียกเก็บค่าใช้จ่ายในส่วนต่างนี้เพิ่มตามความเป็นจริง

ไม่รับผิดชอบค่าใช้จ่าย ตัวเครื่องบินภายในประเทศทุกกรณี

กรณีที่ท่านเดินทางจากต่างจังหวัด ค่าใช้จ่ายในการเดินทางเช่น ตัวเครื่องบิน รถไฟ รถทัวร์ ที่พัก ไม่ได้ อยู่ในรายการทัวร์ รวมถึงกรณีที่เกี่ยวข้อง (ภายในประเทศ) มีการเปลี่ยนแปลงอันเนื่องมาจาก สายการบินเปลี่ยนแปลงเวลาบิน เที่ยวบิน ยกเลิกเที่ยวบิน หรือสาเหตุสุดวิสัยอื่นๆ ทางบริษัทฯ จะไม่รับผิดชอบค่าใช้จ่ายในส่วนนี้



หากทำการชำระเงินแล้ว

ทางบริษัทขอสงวนสิทธิ์ในการถือว่าท่านได้ยอมรับเงื่อนไขดังกล่าวแล้ว และจะไม่มีการฟ้องร้องใดๆ เนื่องจากท่านได้ยอมรับเงื่อนไขในการให้บริการแล้ว

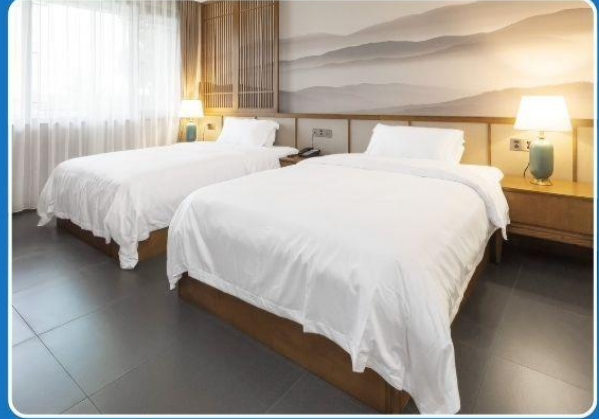
สำคัญ!!
กรุณาอ่านเงื่อนไขแบบท้ายโดยละเอียดเพื่อประโยชน์สูงสุดของท่าน



ตัวอย่างประเภทห้องพัก



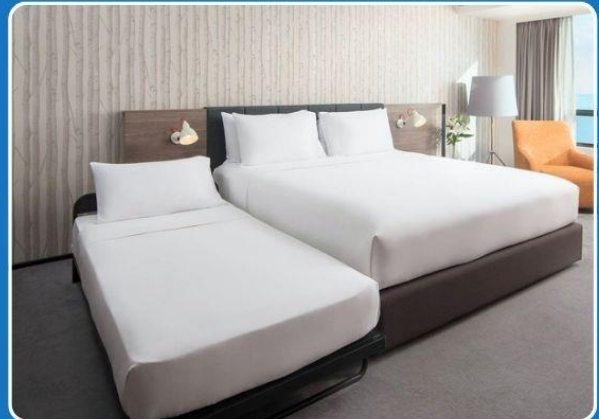
 SINGLE (SGL)



 TWIN (TWN)



 DOUBLE (DBL)



 TRIPLE (TRP)

****รูปภาพห้องพักเป็นเพียงภาพสื่อถึงประเภทของเตียงเท่านั้น ไม่ใช่ภาพห้องพักจริงสำหรับการเข้าพัก****

