



ทัวร์อินไทย แอนด์ อะเมซิง แทรวิล

2/279 หมู่บ้านแมกไม้ สุขุมวิท 5 ซอย 92 แขวงสายไหม เขตสายไหม กรุงเทพมหานคร 10220

License No. 11/05684

Tel: 099-127-5553 Email: panisa_tour@hotmail.com LINE: panisatour

TMHKG CX-08

3วัน | 2คืน



HONG KONG

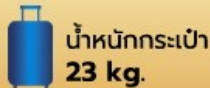
ฮ่องกง แท่งเปิดทรัพย์ รับเฮง

Season
2

15,900.-

ราคา

BAHT/PERSON



เดินทาง : 01 - 03 กรกฎาคม 2569

วัดเจ้าแม่กวนอิมฮ่องกง - ซุปบิงจิมซ่าจู้ - วัดหมื่นโหม่ว - เจ้าแม่กวนอิมริฟลิสเบย์ - วัดหวังต้าเซียน
วัดหยวนหยวน - ซุปบิงเลตี่มาเก๊า - ศูนย์จวงจู้ - ร้านหยก - วัดแชกงหมิว

TMHKG CX-08

3 วัน | 2 คืน



HONG KONG

ฮ่องกง แก่งเปิดทรัพย์ รับเฮง

Season
2

15,900.-

ราคา

BAHT/PERSON



น้ำหนักกระเป๋า
23 kg.



★★★
พักระดับ
3 ดาว



อาหาร
3 มื้อ



มีไกด์คนไทย
ดูแลตลอดทริป



เดินทาง : 01 - 03 กรกฎาคม 2569

วัดเจ้าแม่กวนอิมฮ่องฮ่า - ซ้อมบึงจิมซาจุ่ย - วัดหมั่นโหม่ว - เจ้าแม่กวนอิมรีพลัสเบย์ - วัดหวังต้าเซียน
วัดหยวนหยวน - ซ้อมบึงเลดีบาเก็ด - ศูนย์ฮวงจุ่ย - ร้านหยก - วัดแชกงหมิว

ฮ่องกง แก่งเปิดทรัพย์ รับเฮง

วัดหยวนหยวน วัดหวังต้าเซียน เจ้าแม่กวนอิมรีพลัสเบย์

วัดเจ้าแม่กวนอิมฮ่องฮ่า วัดแชกงหมิว วัดหมั่นโหม่ว ซ้อมบึงจิมซาจุ่ย

เมนูพิเศษ ห่านย่างอบน้ำผึ้งสไตล์ฮ่องกง

วันที่	รายการ	เช้า	เที่ยง	เย็น	โรงแรม
1	กรุงเทพฯ (สุวรรณภูมิ) - อ่องกง - ซ้อปั้งจิมซาจู้ย - โรงแรม	X	X	X	Best Western Plus Kowloon Hotel ระดับ 3 ดาว หรือเทียบเท่า
2	วัดเจ้าแม่กวนอิมรีพลัสเบย์ - วัดหมั่นโหม่ว - วัดหวังต้าเซียน - วัดหยวนหยวน - ซ้อปั้งเลดี้มาเกีต - โรงแรม	X	☉	X	Best Western Plus Kowloon Hotel ระดับ 3 ดาว หรือเทียบเท่า
3	วัดเจ้าแม่กวนอิมช้องซ้า - ศูนย์ชวงจู้ย - ร้านหยก - วัดแซงกหมิว - ซ้อปั้งห่างชิตีเกตเอ้าเลท - สนามบิน - กรุงเทพฯ	☉	☉	X	เดินทางกลับประเทศไทย

❖ **หมายเหตุ** เที่ยวบินเดินทางและเวลาอาจมีการเปลี่ยนแปลง กรุณาสอบถามเที่ยวบินคอนเฟิร์มจากเจ้าหน้าที่ก่อนทุกครั้งที่นั่งเป็นตั๋วราคาพิเศษ ไม่สามารถขอเลือกที่นั่งหรือรีเคิวที่นั่งพิเศษได้ เป็นไปตามเงื่อนไขของสายการบิน และไม่สามารถยกเลิก หรือเปลี่ยนแปลงการเดินทางได้ โปรแกรมอาจมีสลับตามความเหมาะสม ขึ้นอยู่กับไฟล์ทบิน และสถานการณ์หน้างาน

****ราคาทัวร์ไม่รวมทิปไกด์ท้องถิ่นและคนขับรถ 2,000 บาท / ท่าน และไม่มีราคาสำหรับเด็ก ทารกอายุไม่เกิน 2 ขวบ 8,000บาท(ไม่เก็บทิป)**

วันแรก สนามบินสุวรรณภูมิ - อ่องกง - โรงแรม (-/-/-)

05.00 น. พร้อมกัน ณ สนามบิน สุวรรณภูมิ อาคารผู้โดยสาร ขาออก ชั้น 4 สายการบิน Cathay Pacific โดยมีเจ้าหน้าที่คอยอำนวยความสะดวก

07.30 น. บินลัดฟ้าสู่อ่องกง โดยเที่ยวบิน **CX700** (บริการอาหารและเครื่องดื่มบนเครื่อง)

11.35 น. เดินทางถึง อ่องกง สนามบิน **Chek Lap Kok** (เวลาท้องถิ่นที่อ่องกงเร็วกว่าประเทศไทย 1 ชั่วโมง)

หลังจากผ่านการตรวจคนเข้าเมืองแล้ว และรับกระเป๋าเรียบร้อยแล้วนำท่านเข้าสู่โรงแรมที่พัก

อ่องกงเป็นดินแดนตอนปลายสุดทางตะวันออกเฉียงใต้ของประเทศจีน ติดกับมณฑลกว่างตุงประกอบด้วย เกาะอ่องกง นิวเทอริทอริส เกาะลูน และเกาะเล็กๆ อีก 235 เกาะ อ่องกงเป็นเมืองที่มีความหลากหลายทางด้านสังคม วัฒนธรรม เศรษฐกิจ และวิถีชีวิตความเป็นอยู่ของประชาชนอย่างเห็นได้ชัด ทั้งตึกสูง อาคารทันสมัย ตลาดขายของพื้นเมือง วัดต่างๆ จากความหลากหลายเหล่านี้จึงทำให้อ่องกงมีมนต์เสน่ห์ดึงดูดนักท่องเที่ยวอย่าง

นำท่านแวะถ่ายรูปที่ย่าน Avenue of star และทำท่าน **ซ้อปั้งจิมซาจู้ย** แหล่งช้อปปิ้ง บนฝั่ง เกาะลูน ถือเป็นแหล่งช้อปปิ้งแห่งแรกของเกาะอ่องกงที่ทันสมัยที่สุด มีร้านค้าไว้เกือบทุกประเภทรวมทั้งโรงแรมหรู และห้างสรรพสินค้าขนาดใหญ่ที่มีสินค้าแบรนด์เนมมากมายจากทุกมุมโลก ล้ำสมัยสุดๆ แปลกใหม่ หลากหลายประเภทให้จับจ่าย ไม่ว่าจะเป็น เสื้อผ้า กระเป๋า รองเท้า เครื่องใช้ไฟฟ้า เครื่องสำอางค์สินค้าแฟชั่นที่มีเอกลักษณ์เป็นของ นับเป็น สวรรค์ของนักท่องเที่ยวอย่างแท้จริง



อิสระอาหารตามอัธยาศัยเพื่อสะดวกแก่การช้อปปิ้ง

นำท่านเข้าสู่ที่พัก โรงแรมที่พัก : Best western Plus Kowloon Hotel ระดับ 3 ดาว หรือเทียบเท่า

วันที่สอง เจ้าแม่กวนอิมรีพัลส์เบย์ - วัดหมั่นโหม่ว - วัดหวังต้าเซียน - วัดหยวนหยวน - ช้อปปิ้งเลดี้มาเก็ต (-/📍/-)

มือเช้า อิสระอาหารเช้าตามอัธยาศัยย่านโรงแรมที่พัก จนถึงเวลานัดหมาย ออกเดินทางทัวร์ตามรายการ

วัดเจ้าแม่กวนอิมรีพัลส์เบย์ (Repulse Bay) ตั้งอยู่ริมหาดรีพัลส์เบย์ คนฮ่องกงเชื่อกันว่ามีความศักดิ์สิทธิ์มาก ไม่ว่าจะขอพรสิ่งใดก็จะสมความปรารถนาทั้งสิ้น ซึ่งนอกจากเจ้าแม่กวนอิมแล้วบริเวณนี้ก็มีเจ้าแม่ทับทิม เป็นเทพเจ้าแห่งท้องทะเล อดีตคนฮ่องกงประกอบอาชีพประมงเป็นหลัก โดยเชื่อกันว่าเจ้าแม่ทับทิมจะช่วยปกป้องรักษายามที่ต้องออกเดินเรือ และยังให้พลังในการทำการค้าขายอีกด้วย พระสังกัจจายน์ ท่านใดที่จะขอบุตรให้ใช้มือลูบที่ท้องของท่าน อธิษฐานถึงลูก หากอยากได้ลูกชายให้ลูบท้องทางด้านขวา แต่ถ้าหากอยากได้ลูกสาวให้ลูบท้องทางด้านซ้าย เทพเจ้าไฉชิงเอี้ย เป็นเทพเจ้าที่ให้โชคลาภ และความมั่งมีเงินทอง ความร่ำรวย วิธีการขอพรจากท่านคือให้นำเบงก๋ นำไปลูบบริเวณแคราขององค์เทพตั้งแต่ด้านบนลงมาด้านล่างแล้วเอาเข้ากระเป๋า



นำท่านสู่ **วัดหมั่นโหม่ว ย่านเซ็งหวาน (Sheung Wan)** เป็นวัดที่เก่าแก่มากที่สุด ภายในวัดจะมีรูปวงสี่แดงบนเพดาน ซึ่งเป็นเอกลักษณ์ของวัดแห่งนี้ โดยที่นี่เป็นสถานที่บูชาเทพเจ้าหมั่นโโตกวัน ซึ่งเป็นเทพแห่งวรรณกรรม และ เทพเจ้าโหม่วโโตกวัน ซึ่งเป็นเทพแห่งสงคราม หากใครอยากประสบความสำเร็จเรื่องการเรียนรู้ การสอบเข้าศึกษาต่อ แนะนำให้มาที่วัดนี้ เพราะขึ้นชื่อเรื่องความศักดิ์สิทธิ์เกี่ยวกับการศึกษา



กลางวัน 🍲 บริการอาหาร เมนูบะหมี่สั้ไต้ล่ฮ่องกง



นำท่านสู่ **วัดหวังต้าเซียน (Wong Tai Sin Temple)** ถือเป็นอีกหนึ่งวัดเก่าแก่มากที่สุดแห่งหนึ่งของฮ่องกง และเป็นวัดที่มีชื่อเสียง สร้างขึ้นในปี ค.ศ. 1921 เพื่ออุทิศแด่ เทพเจ้าหวังต้าเซียน นักบวชลัทธิเต๋าที่มีชื่อเสียงด้านการรักษาโรคและการช่วยเหลือผู้คน โดยมีความเชื่อว่าหวังต้าเซียนสามารถรักษาโรคภัยไข้เจ็บและให้พรสมปรารถนา ภายในวัดยังมีเทพเจ้าหยุกโหลว หรือที่เราเรียกกันอีกชื่อว่า ‘เทพเจ้าด้ายแดง’ นั่น ท่านเป็นที่เลื่องลือในเรื่องของการหาคู่ครองและทำให้ความรักของคนที่มาขอพรให้รักยืนยาว



นำท่านสู่ **วัดหยวนหยวน** เป็นที่มีการสอนหลักศาสนาพร้อมกัน ถึง 3 ศาสนา ได้แก่ พุทธ, เต๋า และ ขงจื้อ วัดนี้รวบรวมรูปปั้นเทพโฉชิงเอี้ยครบทั้ง 5 ชาติเกิดตรงตามหลักฮวงจุ้ยภายในวัดตกแต่งอย่างสวยงามบรรยากาศที่สงบร่มเย็น วัดหยวนหยวนเป็นที่รู้จักและได้รับความนิยมจากผู้คนทั่วไปในการมาขอพรเรื่องโชคลาภและความเจริญก้าวหน้า ผู้คนมักจะชอบมาฝากดวงชะตา และแก้ปีชงที่วัดแห่งนี้



จากนั้นนำท่านสู่ ตลาดเลดี้มาร์เก็ต ในฮ่องกงเป็นตลาดกลางคืนยอดนิยมในเขตมงก๊กและเป็นแหล่งช้อปปิ้งที่มีชีวิตชีวาซึ่งเป็นที่ชื่นชอบของทั้งนักท่องเที่ยวและคนในท้องถิ่น พื้นที่นี้มีชื่อเสียงเป็นพิเศษในเรื่องของสินค้าแฟชั่นที่หลากหลาย เครื่องประดับ กระเป๋า รองเท้า เครื่องสำอาง และอื่นๆ ให้คุณเพลิดเพลินกับเทรนด์ล่าสุดในราคาที่เอื้อมถึง

อิสระอาหารตามอัธยาศัยเพื่อให้ท่านช้อปปิ้งได้อย่างจุใจ



โรงแรมที่พัก : Best western Plus Kowloon Hotel ระดับ 3 ดาว หรือเทียบเท่า

วันที่สาม วัดเจ้าแม่กวนอิมฮ่องกง - ศูนย์ชวงจู้ย - ร้านหยก - วัดแชกงหมิว - ช้อปปิ้งชิตีเกตเอา์เลทท์ - สนามบินฮ่องกง - กรุงเทพฯ (๑๑ / ๑๑ /-)

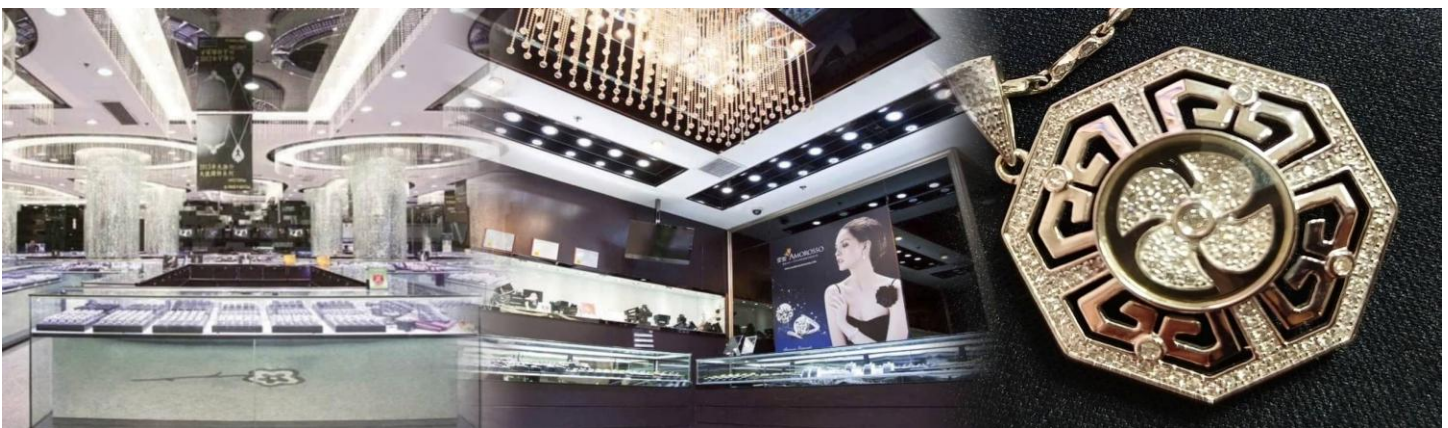
เช้า ๑๑ บริการอาหารเช้า ณ ภัตตาคาร เมนูติ่มซำ



จากนั้นนำท่านเดินทางสู่ **วัดเจ้าแม่กวนอิมฮ่องกง (Hung Hom Kwun Yum Temple)** วัดเจ้าแม่กวนอิมฮ่องกง เป็นวัดเจ้าแม่กวนอิมเก่าแก่ คนนิยมมาขอเรื่องเงิน ในแต่ละปีจะมีผู้คนเดินทางมาสักการะขอพรเจ้าแม่กวนอิมที่ฮ่องกงเป็นจำนวนมาก โดยเฉพาะในช่วงวันเปิดทรัพย์ที่จัดขึ้นปีละครั้ง หลังจากวันตรุษจีน 26 วัน เพราะเชื่อว่าการขอพรเจ้าแม่กวนอิมในวันเปิดทรัพย์ จะช่วยเสริมดวงด้านการเงินให้ร่ำรวยตลอดทั้งปี ให้เงินทองไหลมาเทมา คำขายเจริญรุ่งเรือง



นำท่านเยี่ยมชม **ศูนย์ฮวงจุ้ย** ที่ขึ้นชื่อของฮ่องกงพบกับงานดีไซเนอร์ยอดเยี่ยมทันสมัย สวมใส่เพื่อใช้ในการเสริมดวงเรื่องฮวงจุ้ยนำความโชคดี มั่งคั่งแก่ผู้สวมใส่ ซึ่งเชื่อกันว่าจะนำสิ่งดีๆ บัดเป่าสิ่งชั่วร้ายให้กับบุคคลที่สวมใส่ ซึ่งจะมีมากมายหลายชนิด เช่นจี้กั๊กหัน แหวนรุ่นต่างๆ นาฬิกาข้อมือ (ซึ่งผู้สวมใส่จะได้รับการดูลายมือจากซินเซาประจำร้าน เพื่อแนะนำวิธีการเสริมดวงในการสวมใส่โดยไม่คิดค่าบริการ)



ร้านหยก ชมปีเซี่ยะ ที่เชื่อกันว่าเป็นวัตถุมงคลยอดนิยม ที่มีการนำมาบูชา เพื่อให้ช่วยป้องกันสิ่งชั่วร้าย เรียกทรัพย์เงินทองให้ไหลมาเทมา และกักเก็บทรัพย์นั้นไม่ให้รั่วไหลออกไปไหนได้ ชาวจีนโบราณเชื่อกันว่า ปีเซี่ยะเป็นสัตว์ประหลาดที่รวมลักษณะของสัตว์มงคลทั้ง 5 ชนิดไว้ด้วยกัน ได้แก่ มังกร พญาราชสีห์หรือสิงโต, อินทรี, กวาง, และแมว โดยตามตำนานเล่าว่า ปีเซี่ยะเป็นลูกมังกรตัวที่ 9 (เทพแห่งโชคลาภ) ของพญามังกรสวรรค์ มีชื่อเรียกด้วยกันหลายชื่อไม่ว่าจะเป็น “เทียนลก (กวางสวรรค์)” เป็นชื่อเดิม ส่วนเงินกวางตุ้งจะเรียกว่า “เผ่เย้า” และคนจีนแต่จิวจะเรียกว่า “ผีชีว



กลางวัน |๑| บริการอาหาร ณ ภัตตาคารเมนูทานอย่างอบน้ำผึ้งสไตล์ฮ่องกง



วัดแซงทมิว (Che Kung temple)

วัดแซงทมิว หรือ วัดกังหัน มีชื่อเสียงด้านความศักดิ์สิทธิ์ในการขอพรเกี่ยวกับโชคลาภ เงินทอง ความสำเร็จ ความเจริญรุ่งเรือง และปัดเป่าสิ่งไม่ดีออกจากชีวิต โดยองค์เทพเจ้าที่ประดิษฐานอยู่ภายในวัดแซงทมิว คือ เทพเจ้าแซง ซึ่งเป็นเทพเจ้าแห่งสงครามและความสำเร็จ เชื่อกันว่าท่านมีเมตตา คอยช่วยเหลือผู้ที่มีความทุกข์ยากให้พ้นภัยและช่วยให้ประสบความสำเร็จในชีวิต มีความเชื่ออีกว่าหากไปแล้วหมูนกกังหันที่วัดนี้แล้ว จะช่วยปัดเป่าสิ่งชั่วร้ายออกไป ดึงดูดแต่สิ่งดีๆเข้ามาในชีวิต

ความหมายของ "กังหัน" 4 ใบ มีดังนี้

ใบที่ 1 เดินทางปลอดภัย แคล้วคลาดจากอันตราย

ใบที่ 2 อายุยืนนาน สุขภาพร่างกายแข็งแรง

ใบที่ 3 เงินทองไหลมาเทมา เฮง บั่ง โชคลาภมาไม่ขาดสาย

ใบที่ 4 สมปรารถนาตามที่ใจหวังทุกประการ



แวะช้อปปิ้งห้าง Citygate Outlets เป็นแหล่งรวมร้านค้าตรงจากผู้ผลิตที่ใหญ่ที่สุดในฮ่องกง โดยรวบรวมกว่า 150 แแบรนด์ระดับโลกไว้ในที่เดียว มีสินค้าลดราคาตลอดทั้งปี แวะช้อปปิ้งแฟชั่นและเครื่องประดับ สินค้าเพื่อสุขภาพและความงาม สินค้าอิเล็กทรอนิกส์ จิวเวลรี่และนาฬิกา เสื้อผ้าเด็ก กีฬาและกิจกรรมกลางแจ้ง ฯลฯ



อิสระอาหารเย็นตามอัธยาศัย

สมควรแก่เวลานาคณะผู้สันทนงามบินฮ่องกง

22.15 น. บินลัดฟ้ากลับสู่กรุงเทพฯ โดยสายการบิน **Cathay Pacific** เที่ยวบินที่ **CX617**

(บริการอาหารและเครื่องดื่มบนเครื่อง)

00.10 น. คณะเดินทางถึง สนามบินสุวรรณภูมิ โดยสวัสดิภาพ

กำหนดการเดินทาง		ราคา	ราคา	จอแลนด ไม่ใช้ตัว เครื่องบิน	พักเดี่ยว
เที่ยวบิน	วันที่เดินทาง	ผู้ใหญ่	เด็ก	ผู้ใหญ่/เด็ก	
CX700/CX617	01 - 03 กรกฎาคม 2569	15,900	15,900	8,000	5,000

อัตราค่าบริการนี้รวม

- ♥ ค่าตัวเครื่องบินไป-กลับ ชั้นประหยัด น้ำหนักกระเป๋าท่านละ 1 ใบเท่านั้น น้ำหนักไม่เกิน 23 กก. รวมถึงค่าภาษีสนามบิน และค่าภาษีน้ำมัน (เดินทางไป-กลับพร้อมกรุ๊ปเท่านั้น)
- ♥ โรงแรมที่พักตามที่ระบุ หรือเทียบเท่า พักห้องละ 2-3 ท่าน ตามเงื่อนไขโรงแรม
- ♥ ค่ารถโค้ชปรับอากาศนำเที่ยวตามรายการ, ค่าธรรมเนียมเข้าชมสถานที่ต่างๆ ตามรายการที่ระบุ, ค่าอาหาร ตามรายการที่ระบุค่าเข้าชมสถานที่ต่างๆ ตามที่ระบุไว้ในรายการ (ไม่สามารถคืนเป็นเงินได้ เนื่องจากบริษัทฯ ต้องจองและซื้อตั๋วล่วงหน้า)
- ♥ ค่าประกันภัยการเดินทาง คุ่มครองค่ารักษาพยาบาลจากอุบัติเหตุตามจริงสูงสุด 500,000 บาท คุ่มครองผลประโยชน์จากการเสียชีวิต/เสียชีวิตจากอุบัติเหตุ 1,000,000 บาท (ตามเงื่อนไขตามกรมธรรม์)

อัตราค่าบริการนี้ไม่รวม

- ✘ ค่าใช้จ่ายส่วนตัวของผู้เดินทาง อาทิ ค่าทำหนังสือเดินทาง ค่าโทรศัพท์ ค่าอาหาร เครื่องดื่ม ค่าช้อปปิ้ง ค่ามินิบาร์ในห้องและค่าพาหนะต่างๆ ที่มีได้ระบุในรายการ
- ✘ ค่าธรรมเนียมวีซ่าคนต่างประเทศ ที่ต้องเดินทางเข้าประเทศจีน (ในตามโปรแกรมเท่านั้น)
- ✘ ค่าธรรมเนียมในกรณีที่เกิดเป่าสัมภาระที่มีน้ำหนักเกินกว่าที่สายการบินนั้นๆ กำหนดหรือสัมภาระใหญ่เกินขนาดมาตรฐาน
- ✘ ค่าภาษีมูลค่าเพิ่ม 7% และค่าภาษีหัก ณ ที่จ่าย 3%
- ✘ ค่าทิปมัคคุเทศก์, คนขับรถ, 2,000 บาท/ท่าน/ทริป ค่าทิปหัวหน้าทัวร์แล้วแต่ความพึงพอใจของท่าน

เงื่อนไขการเดินทาง

- ➔ หนังสือเดินทางต้องมีอายุเหลือใช้งานไม่น้อยกว่า 6 เดือน และบริษัทฯ รับเฉพาะผู้มีจุดประสงค์เดินทางเพื่อท่องเที่ยวเท่านั้น หากลูกค้าไม่สามารถเดินทางได้เนื่องจากเหลือพาสปอร์ตน้อยกว่า 6 เดือน ทางบริษัทฯ จะไม่รับผิดชอบใดๆ ทั้งสิ้น
- ➔ รายการท่องเที่ยวสามารถเปลี่ยนแปลงได้ตามความเหมาะสมโดยคำนึงถึงผลประโยชน์ของผู้เดินทางเป็นสำคัญ
- ➔ ในกรณีที่ลูกค้าต้องออกตัวโดยสารถภายในประเทศ กรุณาติดต่อเจ้าหน้าที่ของบริษัทฯ ก่อนทุกครั้ง มิฉะนั้นทางบริษัทฯ จะไม่รับผิดชอบใดๆ ทั้งสิ้น
- ➔ บริษัทฯ จะไม่รับผิดชอบค่าใช้จ่ายที่เกิดขึ้น หากท่านถูกปฏิเสธการเข้าเมือง อันเนื่องจากการกระทำที่ส่อไปในทางผิดกฎหมายหรือการหลบหนีเข้าเมือง ฯลฯ และจะไม่คืนเงินค่าทัวร์
- ➔ ทางบริษัทฯ จะไม่รับผิดชอบใดๆ ทั้งสิ้น หากท่านใช้บริการของทางบริษัทฯ ไม่ครบ อาทิ ไม่เที่ยวบางรายการ, ไม่ทานอาหารบางมื้อ เพราะค่าใช้จ่ายทุกอย่าง ทางบริษัทฯ ได้ชำระค่าใช้จ่ายให้กับต่างประเทศแบบเหมาขาดก่อนออกเดินทางแล้ว
- ➔ ทางบริษัทฯ จะไม่รับผิดชอบใดๆ ทั้งสิ้นหากเกิดกรณีความล่าช้าจากสายการบิน, การประท้วง, การนัดหยุดงาน, การก่อกวนจลาจล ภัยพิบัติทางธรรมชาติ, โรคระบาด, การประกาศปิดประเทศ หรือกรณีที่ท่านถูกปฏิเสธ การเข้าหรือออกเมืองจากเจ้าหน้าที่ตรวจคนเข้าเมืองหรือเจ้าหน้าที่กรมแรงงานทั้งจากไทย และต่างประเทศซึ่งอยู่นอกเหนือความรับผิดชอบของบริษัทฯ
- ➔ ท่านใดมีไฟล์ทบินภายในประเทศ(ต่างจังหวัดเข้ากรุงเทพฯ) โปรดแจ้งให้บริษัทฯ ทราบในวันจองทัวร์ ทั้งนี้เพื่อประโยชน์ของตัวท่านเอง กรุณาซื้อตั๋วไป-กลับที่สามารถเปลี่ยนแปลงวันเดินทางได้เท่านั้น *

เงื่อนไขการจอง

- ★ ยืนยันการสำรองที่นั่งกับเจ้าหน้าที่ พร้อมส่งสำเนาหนังสือเดินทางมีอายุเหลือใช้งานไม่น้อยกว่า 6 เดือน

** มัดจำท่านละ 8,000 บาท ยอดส่วนที่เหลือชำระ 25 วันก่อนเดินทาง

(กรณีราคาโปรฯ ชำระเต็มจำนวน และไม่สามารถยกเลิกการเดินทางได้)

เงื่อนไขการยกเลิก

- ⊗ ยกเลิกก่อนการเดินทางตั้งแต่ 30 วันขึ้นไป คืนเงินค่าทัวร์โดยหักค่าใช้จ่ายที่เกิดขึ้นจริง
- ⊗ ยกเลิกก่อนการเดินทาง 15-29 วัน เก็บเงิน 50% จากยอดที่ลูกค้าชำระมา และเก็บค่าใช้จ่ายที่เกิดขึ้นจริง(ถ้ามี)
- ⊗ ยกเลิกก่อนการเดินทาง 1-14 วัน / เก็บค่าบริการทั้งหมด 100 %
- ⊗ กรณีเจ็บป่วยจนไม่สามารถเดินทางได้ต้องมีใบรับรองแพทย์จากโรงพยาบาล บริษัทฯ จะทำเรื่องยื่นเอกสารไปยังสายการบิน โรงแรม และในทุกๆ การให้บริการ เพื่อให้พิจารณาอีกครั้ง
- ⊗ กรุ๊ปเหมากรู๊ปส่วนตัวของสวนสิทธิในการยกเลิก หากมีเหตุที่ต้องยกเลิก ขออนุญาตเก็บค่าเสียหายที่เกิดขึ้นจริงทั้งหมด ในกรณีที่ยกเลิกน้อยกว่า 30 วัน ก่อนเดินทางขออนุญาตยึดเงินเต็มจำนวนของยอดมัดจำที่ระบุในรายการ

อัตราค่าบริการนี้เฉพาะพาสปอร์ตไทยเท่านั้น ในกรณีพาสปอร์ตต่างชาติ จ่ายเพิ่ม ท่านละ 3,000 บาท (ในกรณีต้องทำวีซ่าลูกค้าต้องดำเนินการยื่นวีซ่าเองนะคะ)
** กรณีไม่ประสงค์ลงรัฐบาลฮ่องกง จ่ายเพิ่ม ท่านละ 3,000 บาท ** อาหารที่ฮ่องกงส่วนใหญ่จะจัดลงโต๊ะเป็นเซตเป็นเมนูอาหารมาตรฐานทัวร์ ท่านใดที่มีแพ้อาหาร ทานมังสวิรัต หรือทานอาหารประเภทอื่น กรุณาแจ้งตอนทำการจอง ทางทัวร์จะจัดอาหารให้ตามความเหมาะสม หากพนักงานลูกค้าต้องการรับประทานอาหารอื่นนอกเหนือจากรายการ สามารถแจ้งไกด์สั่งให้แล้วชำระพนักงานได้ค่ะ

เพื่อความปลอดภัยและความสะดวกในการเดินทาง ลูกค้าที่ใช้วีลแชร์ กรุณาแจ้งเจ้าหน้าที่ก่อนทำการจอง และสมาชิกในครอบครัวต้องช่วยกันดูแลและคะ เนื่องจากมีเส้นทางและกิจกรรมที่ต้องเดินขึ้นลงบันไดจำนวนมาก ในกรณีที่ผู้เดินทางไม่ผ่านการพิจารณาในการตรวจคนเข้าเมือง-ออกเมือง อันเนื่องมาจากการกระทำที่ส่อไปในทางผิดกฎหมาย การหลบหนี เข้าออกเมือง เอกสารเดินทางไม่ถูกต้อง หรือ การถูกปฏิเสธในกรณีอื่นๆทางบริษัทจะไม่รับผิดชอบใดๆและไม่สามารถคืนค่าใช้จ่ายต่างๆได้

*****ทัวร์ฮ่องกง ทุกโปรแกรม** ผู้เดินทางจะต้องอยู่กับกรู๊ปเที่ยวตามโปรแกรมที่กำหนดเท่านั้น ไม่สามารถแยกตัวออกจากโปรแกรมเพื่อไปทำอย่างอื่นได้ (ยกเว้นวันอิสระ) หากมีการแยกตัวออกจากโปรแกรมไม่ว่าจะจากสาเหตุใดก็ตาม จะมีค่าใช้จ่ายในการแยกตัวออกจากทัวร์ตามที่แลนด์กำหนด และการชำระเงินซ้ำมากถือว่าผู้ซื้อได้ศึกษาโปรแกรมและยอมรับเงื่อนไขการให้บริการเป็นที่เรียบร้อยแล้ว

***กรุณาระบุประเภทเตียงตอนทำการจอง หากท่านไม่ได้แจ้งประเภทเตียง ทางทัวร์จะจัดเตียงให้ท่านเป็น TWIN BED และหากมีการเปลี่ยนแปลงภายหลัง ทางทัวร์ขออนุญาตไม่คอนเฟิร์มเนื่องจากบางพีเรียด มีอัตราการเดินทางสูง TWIN BED (เตียงเล็ก 2 เตียง) // DOUBLE BED (เตียงใหญ่ 1 เตียง) หรือพัก 3 ท่าน TRP (ห้องพัก 3 ท่าน ในแต่โรงแรมจะไม่เหมือนกัน อาจจัดเป็น 2 TWIN + เตียงเสริม หรือ เตียงใหญ่ + เตียงเสริม)