



7 วัน 5 คืน

พิษงู เจ็ดต

ทองอุ้ยซาน

สัมผัสเส้นทางใบไม้แดง



เส้นทาง

13 - 19 ต.ค. 69
21 - 27 ต.ค. 69

23 - 29 ต.ค. 69

ไฮไลท์

สัมผัสใบไม้แดงสุดงดงามที่ ภูเขาเม่ีซางซาน และ ภูเขาทองอุ้ยซาน
ชมวิวกลางคืนสุดอลังการที่ หงหยาดัง แลนด์มาร์กชื่อดังแห่งฉงชิ่ง
สักการะพระโพธิสัตว์เจ้าแม่กวนอิม ณ วัดหลิงฉวน ขอพรเสริมสิริมงคล
เช็กอินแลนด์มาร์กสุดฮิต เพนด้าปิ่นตึก IFS + POP MART
ช้อปปิ้งจุใจที่ ไถ่กู๋หลี่ ถนนคนเดินชุนชู่



ราคาเริ่มต้น
29,900

2UCKG-FD012

AirAsia

พักโรงแรมระดับ 4 ดาว

ไม่ลงร้านช้อปปิ้ง



No.11/13488

7วัน 5คืน

ฉางชิ่ง เฉิงตู

ทงอู่ชาน สัมผัสเส้นทางใบไม้แดง



เดินทาง

13 - 19 ต.ค. 69 | 23 - 29 ต.ค. 69
21 - 27 ต.ค. 69

ไฮไลท์

สัมผัสใบไม้แดงสุดงดงามที่ ภูเขาหมื่นชางชาน และ ภูเขากวงอู่ชาน
ชมวิวกกลางคืนสุดอลังการที่ หงหยาดัง แลนด์มาร์กชื่อดังแห่งฉางชิ่ง
สักการะพระโพธิสัตว์เจ้าแม่กวนอิม ณ วัดหลิงอว่น ขอพรเสริมสิริมงคล
เช็กอินแลนด์มาร์กสุดฮิต เพนด้าปิ่นตึก IFS + POP MART
ช้อปปิ้งจุใจที่ ไท่กู่หลี่ ถนนคนเดินชุนชี่อู๋



แดงเซาตัง



ภูเขาหมื่นชางชาน



วัดเลิงอว่น



แพนด้าปิ่นตึก IFS

ราคาเริ่มต้น

29,900

2UCKG-FD012

AirAsia

พักโรงแรมระดับ 4 ดาว

ไม่ลงร้านช้อปปิ้ง

2UCKG-FD012 ฉางชิ่ง-เฉิงตู-ทงอู่ชาน สัมผัสเส้นทางใบไม้แดง 7 วัน 5 คืน **ไม่ลงร้านช้อปปิ้ง** โดยสายการบิน Air Asia (FD)

12.05.2569

ฉงชิ่ง-เฉิงตู-กวางอู๋ชาน

สัมผัสเส้นทางใบไม้แดง 7 วัน 5 คืน

ไม่ลงร้านช้อปปิ้ง

โดยสารการบิน **Air Asia (FD)**

วัน	โปรแกรมเดินทาง	เข้า	เที่ยง	ค่ำ	โรงแรมที่พัก
1	สนามบินดอนเมือง – ฉงชิ่ง (FD556 06.10-10.20น.) – มหาศาลาประชาคม (ด้านนอก) – ถ่ายรูปรถไฟฟ้า ทะเลตุ๊ก – ถนนคนเดินเจียฟางเป่ย์ - ชมวิวหงหย่าตั้ง	✈	✓	✓	HOLIDAY INN SUITES CHONGQING JINHUI หรือระดับเทียบเท่า 4 ดาว
2	ฉงชิ่ง – เมืองหนานชง – ศาลาชิงฮุย – เมืองปาจิง – เมือง โบราณเอินหยาง – ดวงตาแห่งอนาคตเอินหยาง	✓	✓	✓	HAMPTON BY HILTON หรือระดับเทียบเท่า 4 ดาว
3	เมืองปาจิง – ชมใบไม้เปลี่ยนสีภูเขาหลวงอู๋ชาน (รวม กระเช้า)	✓	✓	✓	MINYOUN GUANGWU MOUNTAIN HOTEL หรือระดับเทียบเท่า 4 ดาว
4	อุทยานแห่งชาติป่าไม้ภูเขาหมี่ซางชาน – เมืองปาจิง	✓	✓	✓	HAMPTON BY HILTON หรือระดับเทียบเท่า 4 ดาว
5	เมืองปาจิง – เมืองสยี่หนิง – วัดหลิงฉวน – วัดก่วงเต๋อ – เฉิงตู – ตึกไม้ไฟ SKP Chengdu	✓	✓	✓	FELTON GRAND HOTEL CHENGDU หรือระดับเทียบเท่า 4 ดาว
6	ถนนโบราณชอยกวางว้างแคบ – Eastern suburb Memory – วัดต้าซือ – ถนนคนเดินไท่กู่หลี่ – ตึก IFS + แพนด้า ยักษ์ – ถนนคนเดินซุนซีลู่ – สนามบินเฉิงตู	✓	✓	✓	
7	สนามบินเฉิงตู – สนามบินดอนเมือง (FD563: 02.50 –05.00น.)	✈			

กำหนดวันเดินทาง	ผู้ใหญ่/เด็ก พัก 2-3 ท่าน ท่านละ	ราคาทัวร์ (ไม่รวมตั๋วเครื่องบิน)	พักเดี่ยว เพิ่มท่านละ
13 – 19 ต.ค. 69 วันคล้ายวันสวรรคต.9	29,900.-	21,900.-	6,000.-
21 – 27 ต.ค. 69 วันปิยมหาราช	29,900.-	21,900.-	6,000.-
23 – 29 ต.ค. 69 วันปิยมหาราช	29,900.-	21,900.-	6,000.-

ราคาทัวร์ข้างต้นยังไม่รวมค่าทิปมัคคุเทศก์ท้องถิ่นและคนขับรถ 2,000 บาท/ท่าน/ทริป

โปรแกรมอาจจะมีการปรับเปลี่ยนตามความเหมาะสมของสภาพอากาศและฤดูกาล

ราคานี้เป็นราคาพิเศษไม่มีราคาเด็ก

วันที่ 1

สนามบินดอนเมือง – ฉงชิ่ง (FD556 06.10– 10.20น.) – มหาศาลาประชาชน (ด้านนอก) –
ถ่ายรูปรถไฟฟ้าทะเลตุ๊ก – ถนนคนเดินเจียฟางเป่ย์ - ชมวิวยงหยาดัง

- 03.00 น. พร้อมกันที่ท่าอากาศยานดอนเมือง อาคารผู้โดยสารระหว่างประเทศ อาคาร 1 ชั้น 3 เคาน์เตอร์สายการบิน Air Asia (FD) โดยมีเจ้าหน้าที่บริษัทคอยให้การต้อนรับและอำนวยความสะดวก ตรวจเช็คสัมภาระและเอกสารการเดินทางให้กับทุกท่าน
*** รวมน้ำหนักกระเป๋า 20 กิโลกรัม/ท่าน**
- 06.10 น. ออกเดินทางสู่ ฉงชิ่ง ประเทศจีน สายการบิน Air Asia เที่ยวบินที่ FD556
***ไม่มีบริการอาหารและเครื่องดื่ม**
****สายการบินแอร์เอเชีย จัดที่นั่งโดยระบบอัตโนมัติ ผู้โดยสารไม่สามารถระบุหรือเลือกที่นั่งได้ ทั้งนี้หากประสงค์เลือกที่นั่งล่วงหน้า สามารถแจ้งเพิ่มเติมโดยมีค่าใช้จ่ายตามเงื่อนไขของสายการบิน**
- 10.20 น. เดินทางถึง ท่าอากาศยานมหานครฉงชิ่ง เมืองมหาอำนาจทางด้านอุตสาหกรรม การค้า คมนาคม และการศึกษาของภาคตะวันตกที่สำคัญของประเทศจีนมีความสำคัญมาตั้งแต่ยุคจ้านกั๋วปัจจุบันยกระดับเป็นมหานครใหญ่ขึ้นตรงกับรัฐบาลกลาง ที่สำคัญเป็นเมืองที่มีจุดท่องเที่ยวหลากหลายทั้งทางธรรมชาติและวัฒนธรรม หลังจากผ่านพิธีการตรวจคนเข้าเมืองเรียบร้อยแล้ว นำท่านเดินทางเข้าสู่ตัวเมืองฉงชิ่ง เวลาท้องถิ่นเร็วกว่าประเทศไทย 1 ชั่วโมง (เพื่อความสะดวกในการนัดหมาย กรุณาปรับนาฬิกาของท่านเป็นเวลาท้องถิ่น)



กลางวัน รับประทานอาหารกลางวัน ณ ภัตตาคาร (มื้อที่ 1)

บ่าย

จากนั้นนำท่านชม มหาศาลาประชาชน ถือเป็นหนึ่งในสัญลักษณ์ของเมืองฉงชิ่งที่มีลักษณะพิเศษในการก่อสร้าง โดยมีการผสมผสานลักษณะเด่นของศิลปะในยุคราชวงศ์หมิงและราชวงศ์ชิง เข้าไว้ด้วยกันอย่างลงตัว ทั้งสีสันทันและรูปแบบการจัดวางโครงสร้างอันโดดเด่น รวมถึงยังมากด้วยคุณค่าทางประวัติศาสตร์ เพราะจำลองมาจากหอฟ้าเทียนถานในเมืองปักกิ่ง ปัจจุบันใช้เป็นพิพิธภัณฑ์ผู้แทน และเป็นโรงละครของประชาชนที่สามารถบรรจุคนได้กว่า 4,000 คน



จากนั้นนำท่าน **ถ่ายรูปรถไฟทะเลตึก** เป็นรถไฟไฟฟ้าสาย 2 ของมหานครฉงชิ่ง ที่กำลังวิ่งผ่านสถานีหลี่จื่อป้า (Liziba Station) ทะเลตึก19ชั้น ซึ่งเป็นอาคารที่พักอาศัยของประชาชน รถไฟฟ้าสายนี้ถูกสร้างขึ้นโดยไม่ต้องรื้อถอนตึกดังกล่าว โดยสถานีหลี่จื่อป้าใช้พื้นที่เพียงชั้น 6-8 ของตัวอาคารเท่านั้น แต่ประชาชนที่อาศัยอยู่ไม่ต้องกังวลเรื่องของเสียงรบกวน เนื่องจาก ผ่านการออกแบบให้สามารถลดเสียงการทำงานด้วยอุปกรณ์ชนิดพิเศษ ที่ทำให้เสียงของรถไฟฟ้านี้ดังเท่าเครื่องล้างจาน (ประมาณ 75.8 เดซิเบล)



อิสระข้อปบึง **ถนนคนเดินเจียฟางเป่ย์** เป็นจัตุรัสที่ให้ผู้คนสามารถมาเดินท่องเที่ยว ถึงจะทำกิจกรรมต่างๆ ได้อย่างสะดวก เนื่องจากเกือบตั้งอยู่ที่ใจกลางเมืองของฉงชิ่ง ก็เลยกลายเป็นเหมือนแหล่งรวบรวมทุกอย่างให้อยู่ในที่เดียว โดยใจกลางของย่านนี้จะมีอนุสาวรีย์ตั้งสูงอยู่ โดยเรียกว่า “อนุสาวรีย์ปลดแอกประชาชน” โดยเขาสร้างขึ้นเพื่อเฉลิมฉลองชัยชนะของประเทศจีน

2UCKG-FD012 ฉงชิ่ง-เฉิงตู-กวางอู่ชาน สัมผัสเส้นทางไปไม้แดง 7 วัน 5 คืน **ไม่ลงร้านช้อปปิ้ง** โดยสายการบิน Air Asia (FD)

ในสงครามโลกครั้งที่ 2 ซึ่งสถานที่แห่งนี้ จึงมีความเก่าแก่รวมไปถึงประวัติศาสตร์ที่เราสามารถศึกษาได้จากย่านแห่งนี้

ค่ำ **รับประทานอาหารค่ำ ณ ภัตตาคาร (มื้อที่ 2)**

นำท่านชมความงดงามยามค่ำคืน **หงหยาดัง** คอมเพล็กซ์ในรูปแบบอาคารโบราณขนาดใหญ่ ภายในมีร้านค้า ร้านอาหาร ร้านขายสินค้าที่ระลึก ฯลฯ ที่นี่ถือเป็นจุดนัดพบพักผ่อนของชาวเมือง และจุดชมวิวชั้นดี อีกทั้งยังเป็นจุดถ่ายรูปที่สำคัญของนักท่องเที่ยวอีกด้วย



ที่พัก **HOLIDAY INN SUITES CHONGQING JINHUI หรือระดับเทียบเท่า 4 ดาว**

วันที่ 2 **ฉงชิ่ง – เมืองหนานชง – ศาลาชิงฮุย – เมืองปาจิง – เมืองโบราณเอินหยาง – ดวงตาแห่งอนาคตเอินหยาง**

เช้า **รับประทานอาหารเช้า ณ ห้องอาหารภายในโรงแรม (มื้อที่ 3)**

นำท่านเดินทางสู่ **เมืองหนานชง (Nanchong)** (ระยะทางประมาณ 230 กม. ใช้เวลาเดินทางประมาณ 3.5 ชั่วโมง) ตั้งอยู่ในมณฑลเสฉวน ทางตะวันตกเฉียงใต้ของจีน มีชื่อเสียงโด่งดังจากฐานะ “นครแห่งเส้นไหม” ซึ่งเป็นหนึ่งในศูนย์กลางการปลูกหม่อนเลี้ยงไหมของจีน โดยเชื่อกันว่าบรรพบุรุษชาวหนานชงเริ่มปลูกต้นหม่อน เลี้ยงหนอนไหม มาตั้งแต่เมื่อประมาณ 3,000 กว่าปีก่อน นำท่านสู่ **ศาลาชิงฮุย (รวมลิฟท์ ชมวิวชั้นที่9)** ตั้งอยู่ในอุทยานนิเวศวิทยานานเหมินปา เขตซุนชิ่ง เมืองหนานชง มณฑลเสฉวน อาคารนี้สร้างขึ้นในสมัยราชวงศ์ซ่งเหนือ แต่ถูกทำลายในภายหลัง โครงการบูรณะเริ่มขึ้นในปี 2018 ด้วยงบประมาณ 170 ล้านหยวน ครอบคลุมพื้นที่ประมาณ 50,000 ตารางเมตร และมีพื้นที่อาคารรวม 12,284.89 ตารางเมตร รูปแบบโดยรวมอิงตามสถาปัตยกรรมสมัยราชวงศ์ซ่งโบราณ



กลางวัน **รับประทานอาหารกลางวัน ณ ภัตตาคาร (มือที่ 4)**

จากนั้นนำท่านเดินทางสู่ **เมืองปาจง (Bazhong)** (ระยะทางประมาณ 120 กม. ใช้เวลาเดินทางประมาณ 2 ชั่วโมง) เป็นเมืองเล็กๆ เต็มไปด้วยเสน่ห์ธรรมชาติและสถานที่ท่องเที่ยว ให้ท่านสัมผัสธรรมชาติและวัฒนธรรมแบบดั้งเดิม

นำท่านชม **เมืองโบราณเียนหยาง (Enyang Ancient Town)** ตั้งอยู่ในเขตเียนหยาง มีประวัติศาสตร์ยาวนานเกือบ 1,500 ปี นับตั้งแต่ได้รับการสถาปนาให้เป็นเมืองในสมัยราชวงศ์เหนือ-ใต้ เมืองแห่งนี้ยังมีความเจริญรุ่งเรืองมาก เนื่องจากมีการคมนาคมทางน้ำ ถนนโบราณหลายสิบสาย และสิ่งปลูกสร้างโบราณหลายร้อยหลังในสมัยราชวงศ์หมิงและราชวงศ์ชิง ปัจจุบันเียนหยางอนุรักษ์มรดกทางประวัติศาสตร์และวัฒนธรรมของตนไปพร้อมกับการบ่มเพาะอุตสาหกรรมใหม่ๆ เช่น ศิลปะ การแสดง และวัฒนธรรม ซึ่งช่วยให้เมืองโบราณแห่งนี้มีชีวิตชีวาอีกครั้ง



ค่ำ **รับประทานอาหารค่ำ ณ ภัตตาคาร (มือที่ 5)**

นำท่านชมแลนด์มาร์กแห่งใหม่ **ดวงตาแห่งอนาคตแห่งเียนหยาง (The Eye of Future of Enyang)** การออกแบบของ Eye of the Future มีความทันสมัยและล้ำยุค ใช้ช่องมองแบบเกลียว และมีรูปร่างโดยรวมที่เบาและสวยงาม อาคารทั้งหมดประกอบด้วยเสา 24 ต้นเรียงเป็นวงกลม ซึ่งไม่เพียงแต่ช่วยให้โครงสร้างมีความมั่นคงเท่านั้น แต่ยังคงแสดงถึงความสมบูรณ์แบบและความเป็นสิริมงคลอีกด้วย



ที่พัก **HAMPTON BY HILTON** หรือระดับเทียบเท่า 4 ดาว

วันที่ 3 เมืองปาจง – ชมใบไม้เปลี่ยนสีภูเขาหวู่ชาน (รวมกระเช้า)

เช้า รับประทานอาหารเช้า ณ ห้องอาหารภายในโรงแรม **(เมื่อที่ 6)**
นำท่านเดินทางสู่ **ภูเขาหวู่ชาน (Guangwu Shan)** (ระยะทางประมาณ 90 กม. ใช้เวลาเดินทางประมาณ 2 ชั่วโมง) ตั้งอยู่ทางตอนเหนือของมณฑลเสฉวน เป็นหนึ่งในแหล่งท่องเที่ยวธรรมชาติที่งดงามที่สุดของจีน มีชื่อเสียงเรื่องภูเขา ป่าไม้ น้ำตก และทะเลหมอกที่งดงามตลอดทั้งปี โดยเฉพาะในฤดูใบไม้ร่วง ภูเขาหวู่ชานจะกลายเป็น “อาณาจักรใบไม้แดง” ที่กว้างใหญ่ ต้นเมเปิ้ล และไม้ป่าหลากชนิดเปลี่ยนสีเป็นแดง ส้ม และทอง อลังการราวกับภาพวาดจากธรรมชาติ นอกจากนี้ทิวทัศน์ใบไม้เปลี่ยนสีแล้ว ที่นี่ยังมีเส้นทางเดินป่าและแหล่งท่องเที่ยวชื่อดัง เช่น จุดชมวิวทะเลหมอกยามเช้าที่สวยงาม และเส้นทางธรรมชาติที่เปรียบเสมือนห้องแสดงภาพกลางแจ้งไม่ว่าคุณจะมาในฤดูไหน ภูเขาหวู่ชานก็จะมอบความประทับใจแตกต่างกันไป ทั้งความสดชื่นเขียวชอุ่มในฤดูร้อน ความโรแมนติกในหมอกขาว ฤดูหนาว หรือความยิ่งใหญ่ของใบไม้แดง ในฤดูใบไม้ร่วง จึงถูกยกย่องให้เป็น “สวรรค์แห่งการท่องเที่ยวภูเขาและป่าไม้ของเสฉวน”



กลางวัน
บ่าย

รับประทานอาหารกลางวัน ณ ภัตตาคาร (มื้อที่ 7)

จากนั้นนำท่านนั่งกระเช้าชมวิวกุเขาจากมุมสูง **หย่านจื่อหลิง (Yanziling Cable Car)** (รวมค่ากระเช้า) ตั้งอยู่ในอุทยานหยุนอู่ซาน มณฑลเสฉวน เป็นจุดชมวิวที่มีชื่อเสียงด้วยภูเขาสูงชันและหน้าผาสลับซับซ้อน ซึ่งมักมีหมอกปกคลุมตลอดทั้งปี ทำให้บรรยากาศลึกลับและโรแมนติก บริเวณหน้าผามีรังนกนางแอ่นจำนวนมาก จึงเป็นที่มาของชื่อ “แหลม 燕子岭” นักท่องเที่ยวสามารถเดินตามเส้นทางชมวิวเพื่อสัมผัสความงดงามของผืนป่าที่อุดมสมบูรณ์ และในฤดูใบไม้ร่วงภูเขาทั้งลูกจะถูกแต่งแต้มด้วยสีแดงส้มของใบไม้หลากชนิด เป็นทิวทัศน์ที่สวยงามจนได้รับการยกย่องให้เป็นหนึ่งในจุดชมใบไม้แดงที่ไม่ควรพลาดของหยุนอู่ซาน



ค่ำ
ที่พัก

รับประทานอาหารค่ำ ณ ภัตตาคาร (มื้อที่ 8)

MINYOUN GUANGWU MOUNTAIN HOTEL หรือระดับเทียบเท่า 4 ดาว

วันที่ 4 อุทยานแห่งชาติป่าไม้กุเขาหมี่ซางซาน – เมืองปาจ

เช้า รับประทานอาหารเช้า ณ ห้องอาหารภายในโรงแรม (มื้อที่ 9)

นำท่านเดินทางสู่ **อุทยานแห่งชาติป่าไม้กุเขาหมี่ซางซาน** (ระยะทางประมาณ 50 กม. ใช้เวลาเดินทางประมาณ 1.5 ชั่วโมง) ตั้งอยู่ทางตอนเหนือของมณฑลเสฉวน เป็นหนึ่งในแหล่งท่องเที่ยวธรรมชาติที่มีชื่อเสียง ด้วยพื้นที่ป่ากว้างใหญ่และระบบนิเวศที่อุดมสมบูรณ์ มีภูเขาสูง น้ำตก ลำธาร และหุบเขาลึกลับที่งดงามตระการตา ไฮไลท์สำคัญคือช่วงฤดูใบไม้ร่วง ซึ่งภูเขาหมี่ซางได้รับการขนานนามว่าเป็น “ทะเลแห่งใบไม้แดง” ต้นไม้หลากชนิด เช่น เมเปิ้ล และต้นหวงลู๋ จะผลัดใบกลายเป็นสีแดง ส้ม และทอง สร้างทิวทัศน์อันยิ่งใหญ่และโรแมนติก

กลางวัน
บ่าย

รับประทานอาหารกลางวัน ณ ภัตตาคาร (มื้อที่ 10)

จากนั้นนำท่าน **นั่งกระเช้าลอยฟ้าเซียงหลูซาน (Xianglu Cable Car)** เพื่อชมวิวแบบพาโนรามาหรือเดินตามเส้นทางธรรมชาติเพื่อสัมผัสความงดงามอย่างใกล้ชิด อุทยานป่าไม้กุเขาหมี่ซางจึงเป็นจุดหมายปลายทางที่ผสมผสานทั้งความงดงามของธรรมชาติและบรรยากาศสงบ เหมาะสำหรับการพักผ่อนและเก็บภาพประทับใจ



จากนั้นนำท่านเดินทางกลับ **เมืองปาจง** (ระยะทางประมาณ 120 กม. ใช้เวลาเดินทางประมาณ 2 ชั่วโมง)

ค่ำ
ที่พัก

รับประทานอาหารค่ำ ณ ภัตตาคาร **(มือที่ 11)**
HAMPTON BY HILTON หรือระดับเทียบเท่า 4 ดาว

วันที่ 5 เมืองปาจง – เมืองสื๋ยหนิง – วัดหลิงฉวน – วัดกวางเต๋อ – เฉิงตู – ตึกไม้ไผ่ SKP Chengdu

เช้า

รับประทานอาหารเช้า ณ ห้องอาหารภายในโรงแรม **(มือที่ 12)**

นำท่านเดินทางสู่ **เมืองสื๋ยหนิง** (ระยะทางประมาณ 120 กม. ใช้เวลาเดินทางประมาณ 3 ชั่วโมง)

เป็นเมืองที่คนจีนและคนไทยเชื้อสายจีนเชื่อกันว่าเมืองนี้เป็นเมืองบ้านเกิดเจ้าแม่กวนอิม

นำท่านชม **วัดหลิงฉวน** หรือวัดเจ้าแม่กวนอิมกระพริบตา เป็นบ้านเกิดของเจ้าแม่กวนอิมในประเทศจีน สร้างขึ้นในช่วงต้นรัชสมัยของจักรพรรดิไคฮวงในสมัยราชวงศ์ซุ่ย (ระหว่างปี ค.ศ. 581 ถึง 600) กว่า 1,400 ปี บรรพบุรุษของวัดหลิงฉวนมีชื่อเรียกอีกชื่อหนึ่งว่า ซีเฉิง เซน หยวน ในปีที่ 6 ของราชวงศ์เป่าโหยวในราชวงศ์ซ่งใต้



กลางวัน รับประทานอาหารกลางวัน ณ ภัตตาคาร **(มือที่ 13)**

บ่าย

จากนั้นนำท่านชม **วัดกว้างเต๋อ** เป็นวัดเก่าแก่มายาวนาน คนจีนเชื่อว่าเป็นสถานที่กำเนิดของพระโพธิสัตว์เจ้าแม่กวนอิม ครั้งหนึ่งพระโพธิสัตว์เจ้าแม่กวนอิมที่เป็นผู้ชายได้มาพักอยู่ที่วัดนี้เป็นเวลา 68 ปีก่อนที่จะไปอยู่ที่เกาะผู่โถวซาน

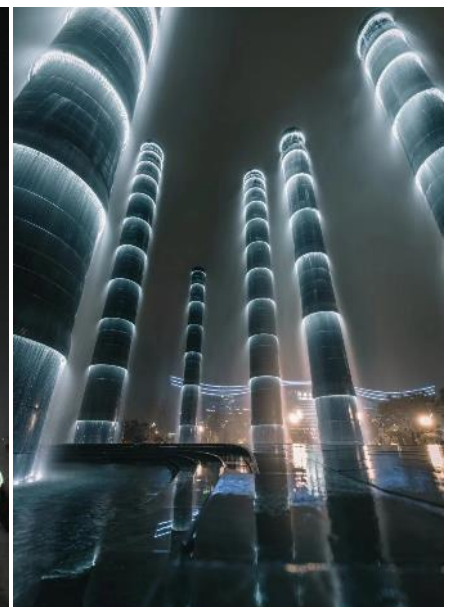


ค่ำ

จากนั้นนำท่านเดินทางกลับ **เฉิงตู** (ใช้เวลาเดินทางประมาณ 2 ชั่วโมง)

รับประทานอาหารค่ำ ณ ภัตตาคาร (เมื่อที่ 14)

นำท่านเดินทางสู่ **ตึกไม้ไผ่ SKP Chengdu** แลนด์มาร์กสุดล้ำแห่งใหม่ของเมืองเฉิงตู ศูนย์การค้าระดับลักซ์ชูรีดีไซน์ futurism ผสานธรรมชาติและสถาปัตยกรรมสมัยใหม่อย่างลงตัว โดดเด่นด้วย “ตึกไม้ไผ่” หรือ Bamboo Fountain เสาไม้พุทธรูปไม้ไผ่ขนาดยักษ์ พร้อมแสง สี และเอฟเฟกต์น้ำสุดตระการตา บนพื้นที่สวนสีเขียวขนาดใหญ่เหนือศูนย์การค้าใต้ดิน เหมาะสำหรับเดินเล่น ถ่ายภาพ เช็กอิน และสัมผัสบรรยากาศเมืองเฉิงตูยุคใหม่ที่ผสมความทันสมัยเข้ากับเอกลักษณ์ท้องถิ่นได้อย่างสวยงาม



ที่พัก

FELTON GRAND HOTEL CHENGDU หรือระดับเทียบเท่า 4ดาว

วันที่ 6

ถนนโบราณชอยกวางแคบ – Eastern suburb Memory – วัดต้าซือ – ถนนคนเดินไท่กู่หลี่ – ตึก IFS + แพนด้ายักษ์ – ถนนคนเดินซุนซีลู่ – สนามบินเฉิงตู

เช้า

รับประทานอาหารเช้า ณ ห้องอาหารภายในโรงแรม (เมื่อที่ 15)

2UCKG-FD012 ฉงชิ่ง-เฉิงตู-กวางอู๋ซาน สัมผัสเส้นทางไปไม้แดง 7 วัน 5 คืน **ไม่ลงร้านช้อปปิ้ง** โดยสายการบิน Air Asia (FD)

12.05.2569

จากนั้นนำท่านเที่ยวชม **ถนนโบราณซอว์กวางซอว์แคบ (Kuanxiangzi Alley)** จัดว่ามีเสน่ห์ของความ เป็นอาคาร ตกแต่งด้วยเรื่องราววิถีชีวิตการเป็นอยู่ของคนจีนเฉิงตูในสมัยโบราณ แต่ผสม ความทันสมัยใส่เข้าไปได้อย่างลงตัว ถนนคนเดินมี 3 ซอย แต่ละซอยมีความยาวประมาณ 400 เมตร มีร้านค้าเล็กๆ ตั้งเรียงรายอยู่ในแต่ละซอยและตรอกให้เห็นช้อปปิ้งกันเพลิน ทั้งร้านหนังสือ ร้านชา-กาแฟ บาร์ เสื้อผ้า ไปจนถึงร้านอาหารนานาชาติ



จากนั้นนำท่านเช็คอินแลนด์มาร์กสุดชิคแห่งเมืองเฉิงตู **Eastern suburb Memory** แหล่งรวมงาน อาร์ต คาเฟ่ ร้านอาหาร และสตรีทแฟชั่นสุดฮิป รีโนเวทจากโรงงานอุตสาหกรรมเก่าให้กลายเป็น ย่านศิลปะร่วมสมัย บรรยากาศคล้ายย่านเกาส์มจินโมเดิร์น เหมาะสำหรับเดินเล่น ถ่ายรูป เช็กอิน และสัมผัสไลฟ์สไตล์วัยรุ่นจีนยุคใหม่อย่างเต็มอ้อม



กลางวัน **รับประทานอาหารกลางวัน ณ ภัตตาคาร (มื้อที่ 16)**

บ่าย นำท่านเดินทางสู่ **วัดต้าซือ (Daci Temple)** วัดเก่าแก่สำคัญคู่เมืองเฉิงตูกว่า 1,000 ปี โดดเด่นด้วย สถาปัตยกรรมจีนโบราณอันงดงาม ท่ามกลางบรรยากาศสงบใจกลางเมือง รายล้อมด้วยย่าน ทันสมัย เป็นจุดผสมผสานระหว่างวัฒนธรรมดั้งเดิมและความโมเดิร์นได้อย่างลงตัว



ให้ท่านอิสระช้อปปิ้ง **ถนนคนเดินไท่กุ่หลี่** ถนนคนเดินสุดฮิตและศูนย์รวมไลฟ์สไตล์ระดับพรีเมียมของเฉิงตู โดดเด่นด้วยการออกแบบสไตล์จีนผสมโมเดิร์น เต็มไปด้วยร้านแบรนด์ดัง คาเฟ่เก๋ และมุมถ่ายรูปสุดชิค จากนั้นนำท่านสู่ **ตึก IFS** แลนด์มาร์กชื่อดังของเฉิงตู ถ่ายรูปแพนด้ายักษ์ปีนตึกสุดน่ารักที่กลายเป็นสัญลักษณ์ยอดฮิตของเมือง จุดเช็คอินที่นักท่องเที่ยวต้องมาถ่ายรูป พร้อมช้อปปิ้งในศูนย์การค้าสุดทันสมัยใจกลางเมือง จากนั้นให้ท่านอิสระช้อปปิ้ง **ถนนคนเดินชุนซีลู่** ถนนคนเดินชื่อดังและย่านช้อปปิ้งอันดับหนึ่งของเฉิงตู เต็มไปด้วยห้างสรรพสินค้า ร้านแฟชั่น ร้านอาหาร และสินค้า Local Trend ของจีน บรรยากาศคึกคักตลอดวัน เหมาะสำหรับช้อปปิ้ง ชิม และสัมผัสสีสันเมืองเฉิงตูอย่างแท้จริง



คำ **รับประทานอาหารค่ำ ณ ภัตตาคาร (มื้อที่ 17)**

สมควรแก่เวลานำท่านเดินทางสู่ **สนามบินเฉิงตู** เช็คอิน ณ เคาน์เตอร์สายการบิน **Air Asia**
*** รวมน้ำหนักกระเป๋า 20 กิโลกรัม/ท่าน**

วันที่ 7 **สนามบินเฉิงตู – สนามบินดอนเมือง (FD563: 02.50–05.00น.)**

02.50 น. นำท่านเดินทางกลับกรุงเทพฯ โดยสายการบิน **Air Asia** เที่ยวบินที่ **FD563**

***ไม่มีบริการอาหารและเครื่องดื่ม**

****สายการบินแอร์เอเชีย จัดที่นั่งโดยระบบอัตโนมัติ ผู้โดยสารไม่สามารถระบุหรือเลือกที่นั่งได้ ทั้งนี้หากประสงค์เลือกที่นั่งล่วงหน้า สามารถแจ้งเพิ่มเติมโดยมีค่าใช้จ่ายตามเงื่อนไขของสายการบิน**

05.00 น. เดินทางกลับถึง **สนามบินดอนเมือง** โดยสวัสดิภาพ พร้อมความประทับใจในการเดินทาง

✔ อัตราค่าบริการรวม



ค่าตัวโดยสารเครื่องบินไป-กลับ ชั้นประหยัด พร้อมค่าภาษีสนามบินทุกแห่งตามรายการทัวร์ ข้างต้น (ข้อมูล ณ วันที่ 28 เมษายน 2569)



เจ้าหน้าที่บริษัท ๔ คอยอำนวยความสะดวก ทุกท่านตลอดการเดินทาง



ค่าประกันวินาศภัยเครื่องบินตามเงื่อนไข ของแต่ละสายการบิน



ค่าอาหาร ค่าเข้าชม และ ค่ายานพาหนะทุกชนิด ตามที่ระบุไว้ในรายการทัวร์ข้างต้น



ค่าน้ำหนักกระเป๋าเดินทางตามสายการบิน กำหนดไว้ที่ 20 กิโลกรัม / ท่าน / ใบ



คุ้มครองการเสียชีวิตจากอุบัติเหตุสูงสุด 2,000,000 บาท
คุ้มครองค่ารักษาพยาบาลจากอุบัติเหตุสูงสุด 500,000 บาท

(เงื่อนไขตามกรมธรรม์)เงื่อนไขประกันการเดินทาง ค่าประกัน อุบัติเหตุและค่ารักษาพยาบาล คุ้มครองเฉพาะกรณีที่ได้รับ อุบัติเหตุระหว่างการเดินทางไม่คุ้มครองถึงการสูญเสีย ทรัพย์สินส่วนตัวและไม่คุ้มครองโรคประจำตัวของผู้เดินทาง และคุ้มครองเฉพาะผู้เดินทางไปกลับพร้อมกรุ๊ปเท่านั้น



ค่าที่พักห้องละ 2-3 ท่าน ตามโรงแรมที่ ระบุไว้ในรายการหรือ ระดับเทียบเท่า

- กรณีห้อง TWIN BED (เตียงเดี่ยว 2 เตียง) ซึ่งโรงแรม ไม่มีหรือเต็ม ทางบริษัทขอปรับเป็นห้อง DOUBLE BED แทนโดยมี ต้องแจ้งให้ทราบล่วงหน้า

- หากต้องการห้องพักแบบ DOUBLE BED ซึ่งโรงแรมไม่มี หรือเต็ม ทางบริษัทขอปรับเป็นห้อง TWIN BED แทนโดยมี ต้อง แจ้งให้ทราบล่วงหน้า เช่นกัน

- กรณีพักแบบ TRIPLE ROOM 3 ท่าน ท่านที่ 3 อาจเป็น เสริมเตียง หรือ SOFA BED หรือ เสริมฟูกที่นอน ทั้งนี้ ขึ้น อยู่กับรูปแบบการจัดห้องพักของโรงแรมนั้นๆ

✘ อัตราค่าบริการไม่รวม



ค่าทำหนังสือเดินทางไทย และเอกสาร ต่างต่าง



ค่าภาษีน้ำมัน ที่สายการบินเรียกเก็บเพิ่ม ภายหลังจากทางบริษัทฯ ได้ออกตั๋วเครื่องบินไปแล้ว ซึ่งลูกค้าต้องชำระส่วนต่างเพิ่ม อัตราค่าทัวร์ที่นำเสนอนี้ ได้รวมภาษีน้ำมันและภาษี สนามบินตามอัตราปัจจุบัน ณ วันที่ออกโปรแกรมแล้ว อย่างไรก็ตาม หากก่อนวันเดินทาง ทางสายการบินมีการประกาศปรับขึ้นค่าภาษีน้ำมัน ภาษีสนามบิน หรือมี ค่าใช้จ่ายเพิ่มส่วนอื่นๆ (แม้ว่าทางบริษัทฯ จะได้ทำการ ออกตั๋วเครื่องบินไปแล้วก็ตาม) ทางบริษัทฯ ขอความ กรุณาเรียกเก็บค่าใช้จ่ายในส่วนนี้เพิ่มตามความเป็นจริง



ภาษีมูลค่าเพิ่ม 7% และหัก ณ ที่จ่าย 3%



ค่าทิปมัคคุเทศก์ท้องถิ่นและคนขับรถ รวม 2,000 บาท/ท่าน/กรุ๊ป (เด็กชำระทิป เท่ากับผู้ใหญ่) ชำระที่สนามบิน



ค่าน้ำหนักกระเป๋าเดินทางในกรณีที่เกิดกว่าสาย การบินกำหนด



ค่าใช้จ่ายส่วนตัวนอกเหนือจากรายการ เช่น ค่า เครื่องดื่ม, ค่าอาหารที่สั่งเพิ่ม, ค่าโทรศัพท์ ฯลฯ สำหรับท่านที่รับประทานอาหารพิเศษ อาหารเจ หรือไม่ทาน เนื้อสัตว์ ไม่ทานหมู ไม่ทานไก่ และมีความจำเป็นให้ทาง บริษัท จัดเตรียมอาหารไว้ให้ท่านเป็นพิเศษนอกเหนือจากที่ กรุ๊ปจัดไว้ในรายการ ขอสงวนสิทธิ์ในการเรียกเก็บค่าใช้จ่ายเพิ่มเติมตาม จริงหน้างาน



ค่าธรรมเนียมเอกสารเข้าเมืองสำหรับผู้ถือ พาสปอร์ตต่างประเทศ

(ทางรัฐบาลจีนประกาศยกเลิกวีซ่าให้กับคนไทย ผู้ที่ประสงค์ จะพำนักระยะสั้นในประเทศจีน ในรอบ 6 เดือน ไม่เกิน 90 วัน **ถ้ากรณีทางรัฐบาลจีนประกาศให้กลับมาใช้วีซ่า ผู้เดินทางจะ ต้องเสียค่าใช้จ่ายเพิ่มในการขอวีซ่าตามที่สถานทูตกำหนด)





เงื่อนไขการให้บริการ

1. การเดินทางในแต่ละครั้งจะต้องมีผู้โดยสารจำนวน 9 ท่านขึ้นไป ถ้าผู้โดยสารไม่ครบจำนวนดังกล่าว ทางบริษัทฯ ขอสงวนสิทธิ์ในการเปลี่ยนแปลงราคาหรือยกเลิกการเดินทาง
2. ในกรณีที่ลูกค้าต้องออกตั๋วโดยสารภายในประเทศ กรุณาติดต่อเจ้าหน้าที่ของบริษัทฯ เพื่อเช็คว่ากรุ๊ปมีการคอนเฟิร์มเดินทางก่อนทุกครั้ง เนื่องจากสายการบินอาจมีการปรับเปลี่ยนไฟล์ทบิน หรือเวลาบิน โดยไม่ได้แจ้งให้ทราบล่วงหน้า ทางบริษัทฯ จะไม่รับผิดชอบใด ๆ ในกรณี ถ้าท่านออกตั๋วภายในโดยไม่แจ้งให้ทราบและหากไฟล์ทบินมีการปรับเปลี่ยนเวลาบินเพราะถือว่าท่านยอมรับในเงื่อนไขดังกล่าว
3. การชำระค่าบริการ
 - 3.1 กรุณาชำระมัดจำ ท่านละ 15,000 บาท
 - 3.2 กรุณาชำระค่าทัวร์เต็มจำนวน ในกรณีที่ค่าทัวร์ราคาต่ำกว่า 10,000 บาท
 - 3.3 กรุณาชำระค่าทัวร์ส่วนที่เหลือ 30 วันก่อนออกเดินทาง ****45 วันก่อนเดินทางสำหรับช่วงสงกรานต์และปีใหม่****
 - 3.4 กรณีวันเดินทางน้อยกว่า 21 วัน หรือราคาทัวร์โปรโมชั่น ต้องชำระค่าทัวร์เต็มจำนวนเท่านั้น
4. กรณีผู้เดินทางที่ต้องการความช่วยเหลือเป็นพิเศษ เช่น การขอใช้วีลแชร์ที่สนามบิน กรุณาแจ้งบริษัทฯ อย่างน้อย 7 วันก่อนการเดินทาง หรือเริ่มตั้งแต่ท่านจองทัวร์ มิฉะนั้นทางบริษัทฯ ไม่สามารถจัดการได้ล่วงหน้า ทางบริษัทฯ ขอสงวนสิทธิ์ในการเรียกเก็บค่าใช้จ่ายตามจริงที่เกิดขึ้นกับผู้เดินทาง (ถ้ามี)
5. กรณีใช้หนังสือเดินทางราชการ (เล่มน้ำเงิน) เดินทางเพื่อการท่องเที่ยวเกี่ยวกับคณะทัวร์ หากท่านถูกปฏิเสธในการเข้า-ออกประเทศใด ๆ ก็ตาม ทางบริษัทฯ ขอสงวนสิทธิ์ไม่คืนค่าทัวร์และรับผิดชอบใด ๆ ทั้งสิ้น
6. **ทางบริษัทฯ ทำหน้าที่เป็นเพียงตัวแทนในการประสานงานการเดินทางเท่านั้น และ ขอสงวนสิทธิ์ปฏิเสธความรับผิดชอบและไม่สามารถคืนเงินค่าบริการหรือชดเชยค่าเสียหายใดๆ ได้ในทุกกรณี สำหรับความสูญเสีย, ความเสียหาย, หรือค่าใช้จ่ายที่เพิ่มขึ้นของนักท่องเที่ยว ซึ่งเกิดจากเหตุสุดวิสัยและปัจจัยที่นอกเหนือการควบคุมของบริษัทฯ อาทิเช่น: ภัยธรรมชาติ, สภาพอากาศแปรปรวน, ภัยสงคราม, การจลาจล, การนัดหยุดงาน, โรคระบาด, การยกเลิก/ล่าช้า/เปลี่ยนแปลงตารางการบิน, ความขัดข้องของการคมนาคม, อุบัติเหตุ, ความเจ็บป่วย, การสูญหายหรือเสียหายของสัมภาระ, ตลอดจนการถูกปฏิเสธการเข้า-ออกเมืองหรือข้อห้ามทางกฎหมายจากเจ้าหน้าที่รัฐ ทั้งนี้ บริษัทฯ จะให้ความช่วยเหลือทางด้านประสานงานอย่างสุดความสามารถ**



เงื่อนไขอื่นๆ

โปรดตรวจสอบ PASSPORT : กรุณานำพาสปอร์ตติดตัวมาในวันเดินทาง พาสปอร์ตต้องมีอายุไม่ต่ำกว่า 6 เดือน หรือ 180 วัน ขึ้นไปก่อนการเดินทาง และต้องมีหน้ากระดาษอย่างต่ำ 6 หน้า

หมายเหตุ : สำหรับผู้เดินทางที่อายุไม่ถึง 18 ปี และไม่ได้เดินทางกับบิดา มารดา ต้องมีจดหมายยินยอมให้บุตรเดินทางไปต่างประเทศจากบิดาหรือมารดาแนบมาด้วย





เงื่อนไขการยกเลิก

**กรณีการขอยกเลิกการเดินทาง หรือเลื่อนการเดินทาง นักท่องเที่ยวหรือตัวแทนจำหน่าย(ผู้มีชื่อในเอกสารการจอง) จะต้องแพช อีเมลล์ หรือ มาเซ็นเอกสารการยกเลิกที่บริษัท ใดๆอย่างใดอย่างหนึ่ง เพื่อเป็นการแจ้งยกเลิกกับทางบริษัทอย่างเป็นทางการ (ทางบริษัทไม่ขอรับยกเลิกการจอง ผ่านทางโทรศัพท์ไม่ว่ากรณีใดๆ)

**กรณีนักท่องเที่ยวหรือตัวแทนจำหน่าย ต้องการขอรับเงินค่าบริการคืน นักท่องเที่ยวหรือตัวแทนจำหน่าย (ผู้มีชื่อในเอกสารการจอง) จะต้องแพช อีเมลล์ หรือ มาเซ็นเอกสารการขอรับเงินคืนที่บริษัท ใดๆอย่างใดอย่างหนึ่ง เพื่อทำเรื่องขอรับเงินค่าบริการคืน โดยแนบหนังสือมอบอำนาจพร้อมหลักฐานประกอบการมอบอำนาจ หลักฐานการชำระค่าบริการต่างๆ และหน้าสมุดบัญชีธนาคารที่ต้องการให้นำเงินเข้าให้ครบถ้วน โดยมีเงื่อนไขการคืนเงินค่าบริการ ตาม "ประกาศคณะกรรมการธุรกิจนำเที่ยวและมัคคุเทศก์ เรื่อง หลักเกณฑ์เกี่ยวกับการกำหนดอัตราค่าเงินค่าบริการคืนให้นักท่องเที่ยว พ.ศ. 2563" ดังนี้

ยกเลิก ไม่น้อยกว่า 30 วันก่อนการเดินทาง (ไม่นับวันเดินทาง)

คืนเงินค่าทัวร์เต็มจำนวน ยกเว้น ค่าใช้จ่ายที่เกิดขึ้นจริงเพื่อการเตรียมการนำเที่ยว ทั้งหมด เช่น ค่ามัดจำตัวเครื่อง ค่าบริการแลนด์ ต่างประเทศ เป็นต้น

การยกเลิกเดินทางกับกรุ๊ปที่ออกเดินทางช่วงเทศกาลวันหยุด เช่น ปีใหม่, สงกรานต์ เป็นต้น

บางสายการบินมีการกักที่นั่งที่นิ่งกับสายการบิน และค่ามัดจำที่แพง รวมถึงเที่ยวบินพิเศษ เช่น CHARTER FLIGHT **จะไม่มีการคืนเงินมัดจำ หรือ ค่าทัวร์ทั้งหมดที่ชำระแล้ว** ไม่ว่าจะยกเลิกด้วยกรณีใดๆ

ยกเลิก ไม่น้อยกว่า 15-29 วันก่อนเดินทาง (ไม่นับวันเดินทาง)

คืนเงิน 50% ของค่าทัวร์ทั้งหมด ยกเว้น ค่าใช้จ่ายที่เกิดขึ้นจริงเพื่อการเตรียมการนำเที่ยวทั้งหมด เช่น ค่ามัดจำตัวเครื่อง ค่าบริการแลนด์ ต่างประเทศ เป็นต้น

หากท่านงดการใช้บริการรายการใดรายการหนึ่งหรือไม่เดินทางพร้อมคณะ:

ทางบริษัทฯ จะถือว่าท่านสละสิทธิ์ **ไม่อาจเรียกร้องค่าบริการและเงินมัดจำคืน ไม่ว่าจะกรณีใดๆ ทั้งสิ้น**

ยกเลิก น้อยกว่า 15 วันก่อนการเดินทาง

ทางบริษัทฯ ขอสงวนสิทธิ์ ไม่คืนเงินค่าทัวร์ทั้งหมด การจ่ายเงินคืนแก่นักท่องเที่ยวตามข้อกำหนดด้านบน ซึ่งมีการหักเงินในบางส่วนนั้น เนื่องจากทางบริษัทมีค่าใช้จ่ายที่จ่ายจริงเพื่อการเตรียมการนำเที่ยวไปแล้ว เช่น การมัดจำที่นั่งบัตรโดยสารเครื่องบิน การจองที่พัก และ ค่าใช้จ่ายที่จำเป็นอื่นๆ เป็นต้น

กรณีที่กองตรวจคนเข้าเมืองในกรุงเทพฯ และต่างประเทศปฏิเสธการเดินทางออกหรือเข้าประเทศที่ระบุ

บริษัทฯ ขอสงวนสิทธิ์ที่จะไม่คืนค่าทัวร์ ไม่ว่าจะกรณีใดๆ ***สำคัญ !!** บริษัททำธุรกิจเพื่อการท่องเที่ยวเท่านั้น ไม่สนับสนุนการเดินทางเข้าญี่ปุ่นโดยผิดกฎหมาย ลูกค้าต้องผ่านการตรวจคนเข้าเมืองด้วยตัวของตัวเอง โดยมัคคุเทศก์ไม่สามารถช่วยเหลือใดๆได้ทั้งสิ้น *





สำคัญ โปรดอ่านเงื่อนไขที่ท่านควรรทราบ



ข้อมูลสำคัญเกี่ยวกับสายการบิน

การจัดที่นั่งบนเครื่องบินจะถูกกำหนดโดยสายการบิน ซึ่งจะดำเนินการผ่านระบบอัตโนมัติ ผู้โดยสารไม่สามารถเลือกที่นั่งได้ และที่นั่งอาจไม่ได้อยู่ติดกัน ซึ่งบริษัทไม่สามารถเข้าไปจัดการได้แต่อย่างใด



ข้อมูลสำคัญเกี่ยวกับโรงแรมที่พัก

ห้องพักในโรงแรมอาจมีความแตกต่างกัน ดังนั้น ห้องพักประเภทห้องเดี่ยว (Single) ห้องพักร่วม (Twin/Double) และห้องพักสำหรับ 3 ท่าน (Triple) อาจไม่ได้ตั้งอยู่ในอาคารหรือชั้นเดียวกัน



เงื่อนไขและข้อควรทราบอื่นๆ ที่ท่านควรรทราบ

รายการทัวร์อาจมีการปรับเปลี่ยนหรือยกเลิกตามสภาพอากาศและความเหมาะสม โดยคำนึงถึงความปลอดภัยของผู้เดินทางเป็นหลัก โดยไม่จำเป็นต้องแจ้งให้ทราบล่วงหน้า

อัตราค่าทัวร์ที่นำเสนอนี้ ได้รวมภาษีน้ำมันและภาษีสนามบินตามอัตราปัจจุบัน ณ วันที่ออกโปรแกรมแล้ว อย่างไรก็ตาม หากก่อนวันเดินทาง ทางสายการบิน มีการประกาศปรับขึ้นค่าภาษีน้ำมัน ภาษีสนามบิน หรือมีค่าใช้จ่ายเพิ่มส่วนอื่นๆ (แม้ว่าทางบริษัทฯ จะได้ทำการออกตั๋วเครื่องบินไปแล้วก็ตาม) ทางบริษัทฯ ขอความกรุณาเรียกเก็บค่าใช้จ่ายในส่วนต่างนี้เพิ่มตามความเป็นจริง

ไม่รับผิดชอบค่าใช้จ่าย ตัวเครื่องบินภายในประเทศทุกกรณี

กรณีที่ท่านเดินทางจากต่างจังหวัด ค่าใช้จ่ายในการเดินทางเช่น ตัวเครื่องบิน รถไฟ รถทัวร์ ที่พัก ไม่ได้ อยู่ในรายการทัวร์ รวมถึงกรณีที่เกี่ยวข้อง (ภายในประเทศ) มีการเปลี่ยนแปลงอันเนื่องมาจาก สายการบินเปลี่ยนแปลงเวลาบิน เที่ยวบิน ยกเลิกเที่ยวบิน หรือสาเหตุสุดวิสัยอื่นๆ ทางบริษัทฯ จะไม่รับผิดชอบค่าใช้จ่ายในส่วนนี้



หากทำการชำระเงินแล้ว

ทางบริษัทขอสงวนสิทธิ์ในการถือว่าท่านได้ยอมรับเงื่อนไขดังกล่าวแล้ว และจะไม่มีการฟ้องร้องใดๆ เนื่องจากท่านได้ยอมรับเงื่อนไขในการให้บริการแล้ว

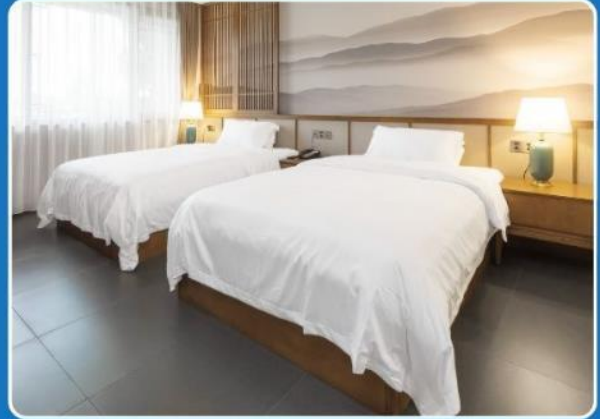
สำคัญ!!
กรุณาอ่านเงื่อนไข
แบบท้ายโดยละเอียด
เพื่อประโยชน์สูงสุดของท่าน



ตัวอย่างประเภทห้องพัก



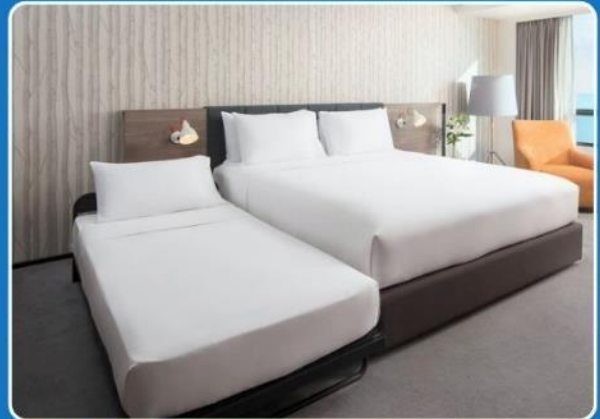
 SINGLE (SGL)



 TWIN (TWN)



 DOUBLE (DBL)



 TRIPLE (TRP)

****รูปภาพห้องพักเป็นเพียงภาพสื่อถึงประเภทของเตียงเท่านั้น ไม่ใช่ภาพห้องพักจริงสำหรับการเข้าพัก****

