



เที่ยว

ผ่าน

3 วัน 2 คืน



วัดพระธาตุแช่แห้ง



วัดกุมินทร์



ถนนหมายเลข 3



วัดกำเซตวัน

2 ท่านขึ้นไป
8,400 บาท/ท่าน
(เพื่อฟรีวีซ่า 10,599)

ทริปส่วนตัว ไม่จอยกร๊อบ เดินทางได้ทุกวัน

PROGRAM : NAN-2

น่าน / NAN

3 วัน 2 คืน, นอน 1 ดอย

(อาหารเช้า+เย็น รวม 4 มื้อ)



เวลา	รายการทัวร์	อาหาร	โรงแรม
<u>วันแรก</u>	รับที่สนามบินน่านนคร >> ชุมประตูปาหลิเมืองน่าน >> เดอะวิวทิวเมือง (กาแฟหลักสี่บิวท์หลักสี่) >> ถนนหมายเลข 3 >> บ่อเกลือโบราณอายุ 800 ปี >> หมู่บ้านสะปัน >> ร้านกาแฟหยุดเวลา >> เจ้าหลวงภูคา >> จุดชมวิว 1715 >> ดอยสะเกด	-/-/D	สะปัน ดีวิว
<u>วันที่สอง</u>	วัดภูเกิด >> ฟาร์มเห็ดดอกแฉนคที่อำเภอบัว >> ลำดวนผ้าทอ กาแฟไหล่อ >> ร้านโกโก้วัลเลย์ (อิสระ) >> วัดศรีมงคล(วัดบ้านก่ง) >> วัดหนองบัว >> โฮงเจ้าฟองคำ >> วัดพระธาตุแช่แห้ง (พระธาตุปีเถาะ) >> พระธาตุวัดช้างค้ำ >> พิพิธภัณฑ์สถานแห่งชาติน่าน >> ถ่ายรูปกับซุ้มลีลาวดี >> วัดภูมินทร์ >> เดินถนนคนเดิน	B/-/D	รพีพงศ์ รีสอร์ท หรือโรงแรม 5 ดาว (เวียงแก้ว หรือ น่านตรึงใจ)
<u>วันที่สาม</u>	ดอยเสมอดาว >> เสาดินนาน้อย >> วัดถ้ำเซตวัน ครุบาน้อย >> หมู่บ้านทอผ้า บ้านดอนไชย >> วัดพระธาตุเขาน้อย >> ส่งสนามบิน	B/-/-	-

โปรแกรมทัวร์ละเอียด

วันที่หนึ่ง รั้วที่สนามบินน่านนคร >> ชุมประตูปาหลิเมืองน่าน >> เดอะวิวกิว่ม่วง (กาแฟหลักสิบวิวหลักล้าน) >> ถนนหมายเลข 3 >> บ่อเกลือโบราณอายุ 800 ปี >> หมู่บ้านสะปัน >> ร้านกาแฟหยุดเวลา >> เจ้าหลวงภูคา >> จุดชมวิวดอยสะเกด 1715 >> ดอยสะเกด

รั้วที่สนามบินน่านนคร

ถ่ายรูปกับ **ประตูปาหลิเมืองน่าน** ถ่ายรูปกับชุมประตูปาหลิเมืองน่าน ประตูสวรรค์น่าน แลนด์มาร์คที่เทียวใหม่ แรงแบบดาลใจจากบาหลิเป๊ะเทียวร้านกาแฟ เดอะวิวกิว่ม่วง (กาแฟหลักสิบวิวหลักล้าน) คาเฟ่วิวสวย มุมสูงของกิว่ม่วง ราคาหลักสิบ วิวหลักล้าน ที่เราจะสามารถมองเห็นดอยภูคาอยู่ด้านหน้า หากไปวันที่อากาศดี ๆ จะได้พบกับเหล่าบรรดาหมอกบริเวณยอดเขา และเป็นอีกหนึ่งจุดชมวิวดอยสะเกดยามเช้า



เทียว **ร้านกาแฟ เดอะวิวกิว่ม่วง (กาแฟหลักสิบวิวหลักล้าน)** คาเฟ่วิวสวย มุมสูงของกิว่ม่วง ราคาหลักสิบ วิวหลักล้าน ที่เราจะสามารถมองเห็นดอยภูคาอยู่ด้านหน้า หากไปวันที่อากาศดี ๆ จะได้พบกับเหล่าบรรดาหมอกบริเวณยอดเขา และเป็นอีกหนึ่งจุดชมวิวดอยสะเกดยามเช้า



ถ่ายรูปกับ **ถนนหมายเลข 3** ของเมืองน่านเป็นถนนที่สวยงามอีกจุดหนึ่ง ด้วยความที่โค้งขึ้นเนินนั้นมีลักษณะคล้ายเลข 3 ทำให้จุดนี้เป็นที่น่านสนใจของนักท่องเที่ยว ใครที่มาเยือนก็ต้องแวะมาถ่ายรูปกัน จนกลายเป็นแลนด์มาร์คอีกจุดหนึ่งที่ไม่ควรพลาด



เทียวบ่อเกลือโบราณอายุ 800 ปี (บ่อเกลือสินเธาว์) ชื่อเสียงด้านการผลิตเกลือภูเขา เนื่องจากน้ำในบ่อนี้เป็นน้ำเกลือที่เกิดขึ้นเองตามธรรมชาติ และยังคงมีน้ำผุดขึ้นมาตลอดเวลา ซึ่งไม่เคยเหือดแห้งลงไปเลย นับว่าเป็นเรื่องที่น่ามหัศจรรย์จริงๆ จากข้อมูลทางธรณีวิทยาสันนิษฐานเอาไว้ว่าบริเวณนี้เป็นทะเลมาก่อนในยุคเพอร์เมียน (Permian) ในมหายุคพาลีโอโซอิก (Paleozoic Era) (ระหว่าง 250-299 ล้านปีมาแล้ว) เลยน่าจะมีชั้นหินเกลือใต้ดินหรือเป็นโดมอยู่ในบริเวณนี้ท่ามกลางหุบเขาธรรมชาติปัจจุบันเหลืออยู่เพียงสองบ่ออยู่ที่บ้านบ่อหลวง บ่อเหนือและบ่อใต้



หมู่บ้านสะปัน ตั้งอยู่ใน ตำบลดงพญา อำเภอบ่อเกลือ จังหวัดน่าน เป็นหมู่บ้านเล็ก ๆ ที่เรียบง่าย โอบล้อมด้วยขุนเขาและธรรมชาติอันอุดมสมบูรณ์ เป็นหนึ่งในจุดหมายปลายทางยอดนิยมสำหรับผู้ที่ต้องการพักผ่อนท่ามกลางธรรมชาติ เป็นแหล่งโอโซนที่ดีอีกหนึ่งที่ของน่าน



จุดเช็คอิน **ร้านกาแฟหยุดเวลา** เป็นคาเฟ่ ที่ตั้งอยู่บนเนินเขาในหมู่บ้านสะปัน อำเภอบ่อเกลือ โดดเด่นด้วยวิวทิวเขาและทุ่งนาสวยงาม ถ้ามาช่วงหน้าฝนก็จะได้เห็นความเขียวขจีของทุ่งนา แต่ถ้ามาช่วงอากาศเย็นๆหน่อยก็จะได้เห็นทะเลหมอกสวยๆ ร้านมีระเบียงชมวิวที่สามารถมองเห็นหมู่บ้านสะปันและภูเขาโดยรอบ ซึ่งเป็นจุดถ่ายรูปหลักของที่นี่



ศักราช **เจ้าหลวงภูคา** อยู่บนดอยภูคาพญาภูคา เดิมเป็นชาวเมืองเงินยาง (อยู่ทางตอนเหนือของ จ.น่าน) ได้อพยพพร้อมด้วยชายา ชื่อ จำปา หรือแก้วฟ้า นาราชภรตประมาณ ๒๒๐ คน เดินทางลงมาทางทิศใต้ ครั้งแรกได้ตั้งถิ่นฐานที่บริเวณ ห้วยเฮี้ย (ปัจจุบัน ต.ศิลาแลง) ต่อมาเล็งเห็นว่าบริเวณเมืองล่าง (ปัจจุบัน ต.ศิลาเพชร) เป็นพื้นที่อุดมสมบูรณ์ และชัยภูมิดีเหมาะที่จะสร้างเมือง (พื้นที่ดังกล่าวชนชาวลัวะหรือเขมรก่อตั้งเมืองมาก่อนแล้วแต่ปล่อยให้ร้างคงมีราษฎรเหลืออาศัยประมาณ ๔๐ ครอบครัว) จากนั้น พญาภูคาจึงได้นำราษฎรย้ายจากห้วยเฮี้ยมายังเมืองล่างภายหลังที่สร้างเมืองเสร็จเรียบร้อยแล้ว และด้วยพระทัยที่กว้างขวางโอบอ้อมอารี ราษฎรต่างเลื่อมใสศรัทธาจึงพร้อมใจกันยกย่องพญาภูคาขึ้นเป็นพญาครองเมืองล่างเมื่อปี พ.ศ. ๑๘๑๒ ขึ้น ๒ ค่ำ เดือน ๓ ปกครองเมืองล่างเรื่อยมาจึงถึงแก่พิราลัยเมื่อปี พ.ศ. ๑๘๘๐ รวมระยะเวลาปกครองเมืองล่าง ๖๘ ปี ศรัทธากันเป็นอย่างยิ่งโดยเฉพาะคนในพื้นที่ต่างเล่าลือถึงความศักดิ์สิทธิ์ในเรื่องขอทหาร



ถ่ายรูปกับ **จุดชมวิวกี่ความสูง 1715** จากน้ำทะเลเป็นจุดชมวิวกี่ความสูง **1715** เมตรจากระดับน้ำทะเลปานกลาง อยู่บนทางหลวงหมายเลข **1256** เส้นทางจาก อ.บัว ไปยัง อ.บ่อเกลือ ผ่านถนนลอยฟ้าดอยภูคาไม่ไกลมาก และห่างจากอุทยานแห่งชาติดอยภูคาเพียง **8** กิโลเมตรเท่านั้น เพราะบรรยากาศดีมาก มาช่วงหน้าฝนโดนหมอกปกคลุมทั้งพื้นที่ แต่ก็ยังคงความธรรมชาติที่สวยงามอยู่ พอมอกคลายตัวก็พอมองเห็นวิวกูเขาเขียวๆ เป็นภาพที่งดงามมาก



ดอยสกาต ตั้งอยู่ในอำเภอบัว จังหวัดน่าน บนเทือกเขาดอยภูคา ห่างจากตัวเมืองบัวประมาณ **22** กม. เมื่อเข้าสู่ดอยสกาตจะเห็นบ้านเรือนของชาวบ้านปลูกแทรกตามไหล่เขา ที่นี้เราสามารถดูได้ทั้งทุ่งนาบนภูเขา แสงเย็นอันสวยงาม ดาวระยิบระยับกลางคืน หมอกตามสันเขา และอาจเจอะทะเลหมอกสุดอลังการได้ในช่วงปลายฝนต้นหนาว ดอยสกาตตั้งอยู่บนเทือกเขาดอยภูคา ความสูงจากระดับทะเลเฉลี่ยประมาณ **850-1,100** เมตร และอยู่สูงจากตัวเมือง อ.บัว ประมาณ **600-700** เมตร ไม่ว่าจะฤดูไหน บนนี้อากาศจะเย็นตลอดทั้งปี ยิ่งในหน้าหนาวอากาศก็อาจลงไปถึงเลขหลักเดียวได้เลย



เข้าเช็คอินที่สะพาน ดิว ดินที่ 1

ทานอาหารเย็น มื้อที่ 1

วันที่สอง วัดภูเกิด >> ฟาร์มเห็ดดอกแฉะที่อำเภอบัว >> ลำดวนผ้าทอ กาแฟไต้ล้อ >> ร้านโกโก้วัลเลย์ (อิสระ) >> วัดศรีมงคล (วัดบ้านก่ง) >> วัดหนองบัว >> โฮงเจ้าฟองคำ >> วัดพระธาตุแช่แห้ง (พระธาตุปีเถาะ) >> พระธาตุวัดช้างค้ำ >> พิพิธภัณฑ์สถานแห่งชาติน่าน >> ถ่ายรูปกับซุ้มลีลาวดี >> วัดภูมินทร์ >> เดินถนนคนเดิน

ทานอาหารเย็น มื้อที่ 2

เช็คอินเอาท์ออกจากโรงแรม

เที่ยว **วัดภูเก็ต** ดูเทือกเขาตอยภูคาตั้งอยู่ที่ ตำบลวรรณคร อำเภอป่า จังหวัดน่าน เป็นวัดที่มีชื่อเสียงของอำเภอป่า และเป็นจุดชมวิวยอดนิยมแห่งหนึ่งในจังหวัดน่าน จุดเด่นของวัดนี้คือสามารถมองเห็นวิวของทุ่งนาและภูเขาเบื้องหลังได้อย่างชัดเจน โดยเฉพาะในช่วงฤดูฝนและฤดูหนาว จะมีหมอกลอยอยู่เหนือภูเขา ทำให้บรรยากาศเงียบสงบและงดงามมาก



แวะ **ฟาร์มเห็ดออแกนิก** ที่อำเภอป่า ตั้งอยู่ที่ อำเภอป่า จังหวัดน่าน เป็นฟาร์มเพาะเห็ดแบบธรรมชาติออแกนิกในชุมชนที่มีภูมิประเทศสวยงามและอากาศเย็นสบาย เหมาะกับการท่องเที่ยวเชิงเกษตรและการเรียนรู้การเพาะเห็ดอย่างยั่งยืนมีการแปรรูปเห็ดเพื่อทำอาหารพื้นถิ่นหรือฟิวชั่นที่น่าสนใจ โดยเฉพาะเมนู พิซซ่าเห็ดจากวัตถุดิบออแกนิก ซึ่งเป็นเมนูพิเศษสำหรับนักท่องเที่ยวและชายภายในชุมชนเป็นเมนูสุขภาพ ใช้วัตถุดิบปลอดสารเหมาะสำหรับนักท่องเที่ยวสายออแกนิกและวีแกน



เดินสะพานทุ่งนาที่ **ลำตวนผ้าทอ** กาแฟไทลื้อเป็นร้านขายผ้าพื้นบ้านแล้ว ก็ยังเป็นร้านกาแฟที่ไม่ธรรมดา มีวิวทุ่งนา ที่มีทางเดินเต็มไปด้วยผ้าทอหลากสีสันแสนสวยงาม



ชิมโกโก้แอนด์ **ร้านโกโก้วัลเลย์ (อิสระ)** เป็นทั้งคาเฟ่และรีสอร์ทที่ตั้งอยู่ในอำเภอบัว จังหวัดน่าน มีจุดเด่นที่การใช้โกโก้แท้จากฟาร์มในพื้นที่มาเป็นวัตถุดิบหลักในเมนูอาหารและขนมต่างๆ รวมถึงยังมีการจัดกิจกรรมเวิร์กช็อปเกี่ยวกับโกโก้ เช่น การทำช็อกโกแลตเองจากเมล็ดโกโก้



เที่ยว **วัดก่งหรือวัดศรีมงคล** ชมวิวเทือกเขาตอยภูคาตั้งอยู่ที่ตำบลยม อำเภอน้ำฝาง จังหวัดน่าน เป็นวัดเก่าแก่ที่ได้รับพระราชทานวิสุงคามสีมาตั้งแต่ พ.ศ. 2395 และมี “หลวงปู่ครูบาก่ง” หรือพระครูมงคลรังสี เป็นพระสงฆ์ที่ชาวบ้านในแถบนี้ต่างให้ความเคารพนับถือ โดยเมื่อ พ.ศ.2474 คณะศรัทธาชาวบ้านก่งได้นิมนต์หลวงปู่มาอยู่ประจำที่วัดบ้านก่ง ซึ่งขณะนั้นเป็นวัดร้าง ไม่มีพระภิกษุจำพรรษา ก็ได้เริ่มพัฒนาวัดโดยชักชวนชาวบ้านบูรณะซ่อมแซมและสร้างกุฏิ วิหาร อุโบสถ ฯลฯ รวมถึงอบรมสั่งสอนชาวบ้านให้หมั่นเข้าวัด รักษาศีล ฟังธรรม มีความสามัคคี จนชาวบ้านต่างเคารพศรัทธา และวัดบ้านก่งก็มีความเจริญรุ่งเรืองสืบมา

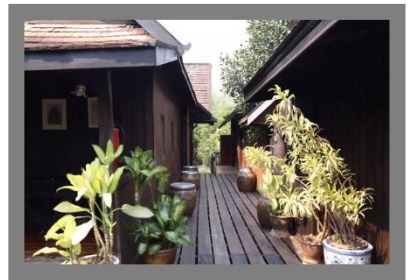
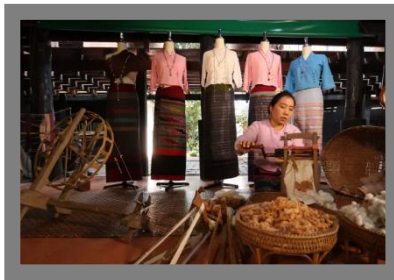


เที่ยว **วัดหนองบัว** (เป็นชุมชนไทยลื้อที่ย้ายมาจาก 12 บ้านในประเทศจีน) อำเภอน้ำฝาง ตั้งอยู่ที่หมู่บ้านหนองบัว ตำบลป่าคา เป็นวัดเก่าแก่ที่มีความสำคัญทางประวัติศาสตร์และวัฒนธรรมของจังหวัดน่าน โดยเฉพาะอย่างยิ่งในด้านสถาปัตยกรรมและจิตรกรรมฝาผนังแบบไทลื้อ ซึ่งเป็นเอกลักษณ์ที่หาชมได้ยากและยังเป็นวัดเก่าแก่ของหมู่บ้านจากคำบอกเล่าของผู้เฒ่าผู้แก่ในหมู่บ้าน ทำให้สันนิษฐานได้ว่าวัดไทลื้อแห่งนี้ สร้างราว พ.ศ. 2405 ตรงกับสมัยรัชกาลที่ 4 ภาพ



จิตรกรรมฝาผนังในโบสถ์ เล่าเรื่องในปัญญาชาดก ซึ่งเป็นพระชาติหนึ่งของพระพุทธเจ้า สันนิษฐานว่าเขียนโดยทิดบัวผัน ช่างเขียนลาวพวนที่บิดาของครูบาทหลวงสุ ชื่อ นายเทพ ซึ่งเป็นทหารของเจ้านันทยศ (เจ้าเมืองน่าน พ.ศ. 2395-2434) ได้นำมาจากเมืองพวน แคว้นหลวงพระบาง นอกจากนั้นยังมีภาพที่นายเทพและพระแสนพิจิตรเป็นผู้ช่วยเขียนจนเสร็จ

โฮงเจ้าฟองคำ เป็นบ้านของเจ้าฟองคำ ซึ่งมีเชื้อสายของเจ้านันทวรฤทธิเดช เจ้าผู้ครองนครน่านองค์ที่ 62 มีอายุกว่า 200 ปี เป็นบ้านไม้สักยกใต้ถุนสูง รูปแบบล้านนาโบราณ หลังคาทรงจั่วมุงด้วยกระเบื้องดินขอ ได้รับรางวัลอาคารอนุรักษ์สถาปัตยกรรมดีเด่น ประเภทบ้านพักอาศัย (คุ้มเจ้า) ประจำปี 2555 จากสมาคมสถาปนิกสยาม ชั้นบนเป็นที่พักอาศัย และพิพิธภัณฑ์ท้องถิ่น จัดแสดงเกี่ยวกับวิถีชีวิตในอดีตและของโบราณที่มีคุณค่า เช่น เครื่องเงิน และผ้าทอ เป็นต้น นอกจากนี้ ยังเป็นพิพิธภัณฑ์ท้องถิ่นมีชีวิต ซึ่งมีสวนอนุรักษ์มรดกวัฒนธรรมของชาวน่าน แต่เดิมนั้น ไม้ที่ถูกนำมาเป็นวัสดุสร้างตัวบ้านนั้นเป็นไม้สักที่ทำการผ่าและซ่อมถากด้วยขวานและมีด เพราะในสมัยนั้นยังไม่มีเลื่อยขนาดใหญ่ ดังนั้น การประกอบตัวเรือนจึงไม่ได้ใช้ตะปู แต่จะใช้วิธีเจาะไม้และเข้าไม้ โดยใช้สลักไม้ ซึ่งจะสามารถมองเห็นร่องรอยที่มีเหลืออยู่ในส่วนต่าง ๆ ของตัวบ้าน



สักการะ **พระธาตุแช่แห้ง ณ วัดพระธาตุแช่แห้ง (พระธาตุปีเถาะ)** เป็นปูชนียสถานศักดิ์สิทธิ์ที่ตั้งอยู่บนเนินทางฝั่งตะวันออกของแม่น้ำน่าน ในบริเวณที่เคยเป็นศูนย์กลางเมืองน่านเดิม หลังจากที่ย้ายมาจากเมืองบัว วัดพระธาตุแช่แห้งสร้างในสมัยพญาการเมือง (เจ้าผู้ครองนครน่าน พ.ศ. 1869-1902) เพื่อเป็นที่ประดิษฐานพระมหาชินธาตุเจ้า 7 พระองค์ พระพิมพ์เงินและพระพิมพ์ทอง ที่ได้รับพระราชทานจากพระมหาธรรมราชาลิไท เมื่อครั้งที่พญาการเมืองเสด็จไปช่วยสร้างวัดหลวงอภัย (วัดป่ามะม่วง จังหวัดสุโขทัย ในปัจจุบัน) เมื่อ พ.ศ. 1897 สิ่งที่น่าสนใจภายในวัด ได้แก่ พระบรมธาตุแช่แห้ง เป็นพระธาตุนักษัตรของคนเกิดปีเถาะ องค์พระธาตุเป็นเจดีย์ทรงระฆัง รูปแบบของพระธาตุแช่แห้ง สันนิษฐานว่าได้รับอิทธิพลจากเจดีย์พระธาตุหริภุญชัย โดยรอบองค์บุด้วยทองจังโก (ทองดอกบวบทองเหลืองผสมทองแดง) ทางขึ้นสู่องค์พระธาตุเป็นตัวพญานาค หน้าบันเหนือประตูทางเข้าพระวิหารเป็นปูนปั้นลายนาคเกี้ยว ซึ่งถือเป็นเอกลักษณ์ของศิลปกรรมเมืองน่าน ชาวล้านนาเชื่อว่าหากได้เดินทางไป “ชุธาตุ” หรือนมัสการพระธาตุประจำปีเกิด จะได้รับอานิสงส์อย่างยิ่ง



สักการะพระธาตุวัดช้างค้ำ (วัดของเจ้าเมืองน่าน) เป็นวัดเก่าแก่ที่ตั้งอยู่ใน อำเภอเมือง จังหวัดน่าน มีชื่อเต็มว่า "วัดพระธาตุช้างค้ำวรวิหาร" วัดพระธาตุช้างค้ำสร้างขึ้นในสมัยอาณาจักรล้านนา ราวพุทธศตวรรษที่ 20 โดยเจดีย์ช้างค้ำได้รับอิทธิพลจากศิลปะสุโขทัยและศิลปะพม่า เป็นหนึ่งในวัดที่แสดงถึงความรุ่งเรืองของเมืองน่านในอดีต จุดเด่นของวัดพระธาตุช้างค้ำ เจดีย์ประธานของวัด มีรูปช้างครึ่งตัวโผล่ออกมาจากฐานรอบ ๆ เจดีย์ ซึ่งเป็นเอกลักษณ์แบบล้านนา อาคารและสิ่งก่อสร้างในวัดมีศิลปะแบบล้านนาผสมผสานกับศิลปะพม่าภายในประดิษฐานพระพุทธรูปสำคัญ และมีจิตรกรรมฝาผนังเก่าแก่



พิพิธภัณฑสถานแห่งชาติน่าน อาคารแบบยุโรปสีขาวที่ผสมผสานกับสถาปัตยกรรมท้องถิ่นเมืองน่านหลังนี้ คือสถานที่บรรจุสมบัติล้ำค่าอันเป็นมรดกตกทอดของน่านจากอดีตสู่ปัจจุบัน เดิมทีที่นี้คือ "หอคำ" อันเป็นที่ประทับและว่าราชการของพระเจ้าสุริยพงษ์ผริตเดชฯ เจ้าผู้ครองนครน่าน โดยสร้างขึ้นเมื่อปี พ.ศ. 2475 และใช้เป็นที่ตั้งศาลากลางจังหวัดแห่งแรกของจังหวัดน่าน ต่อมาในปี พ.ศ. 2517 ได้รับการปรับปรุงอีกครั้งให้เป็นสถานที่ตั้งพิพิธภัณฑสถานแห่งชาติน่าน โดยภายในพิพิธภัณฑสถานแห่งนี้ แบ่งออกเป็นสองชั้น พื้นที่ชั้นล่าง

เป็นที่จัดแสดงชีวิตความเป็นอยู่ของชนเผ่าต่าง ๆ ในจังหวัดน่าน รวมทั้งเทศกาลงานประเพณีที่สำคัญของจังหวัด เช่น การสืบชะตา การแข่งเรือ ส่วนชั้นบน จัดแสดงโบราณวัตถุสมัยต่าง ๆ ที่พบในจังหวัดน่าน ตั้งแต่ยุคก่อนประวัติศาสตร์จนถึงยุคเจ้าผู้ครองนครน่าน โดยมีวัตถุโบราณที่น่าสนใจชมอย่างเช่น งามช้างดำ วัดถุ่มงคณคู้บ้านคู้เมืองน่าน เป็นนางช้างช้างช้าย ยาว 94 เซนติเมตร วัดโดยรอบส่วนที่ใหญ่สุดได้ 47 เซนติเมตร มีน้ำหนัก 18 กิโลกรัม ได้มาในสมัยพระยาการเมือง เจ้าผู้ครองนครน่านองค์ที่ 5



ถ่ายรูปกับซุ้มลีลาวดี(ซุ้มดาราร) เป็นจุดถ่ายรูปยอดฮิตของนักท่องเที่ยว โดยต้นลีลาวดีนี้จะขึ้นเป็นแถวเรียงราย 2 ข้างทางเดิน และแผ่ขยายโค้งเข้าหากัน เป็นอุโมงค์ต้นไม้ที่สวยงามมาก



ชมภาพวาดหนานบัวผัน ที่**วัดภูมินทร์**กับกาลเวลากว่า 400 ปี ศรีเมืองน่านหลังจากพระเจ้าเจตบุตรพรหมมินทร์ เจ้าผู้ครองนครเมืองน่าน องค์ที่ 40 และองค์ที่ 41 แห่งนครเมืองน่าน ขึ้นครองนครได้ 6 ปี ก็ได้สร้างวัดภูมินทร์ขึ้นในปี พ.ศ. 2139 ซึ่งตรงกับสมัยล้านนา รวมระยะเวลาจวบจนถึงปัจจุบัน (พ.ศ. 2568) ก็มีอายุมากถึง 429 ปีแล้ว โดยที่มาของชื่อวัดนั้นมีปรากฏหลักฐานในคัมภีร์เมืองเหนือ ซึ่งได้กล่าวไว้ว่า "แต่เดิมวัดภูมินทร์มีชื่อว่า วัดพรหมมินทร์ ตามชื่อของเจ้าผู้ครองนคร แต่ก็ได้มีการเรียกชื่อเพี้ยนกันไปกลายเป็นวัดภูมินทร์ตั้งในปัจจุบัน" ซึ่งภายในวัดมีภาพจิตรกรรมที่สะดุดตาและมีชื่อเสียง คือ ปู่ม่านย่าม่าน (ภาพกระซิบรัก) เป็นผลงานของ "หนานบัวผัน" จิตรกรพื้นถิ่นเชื้อสายไทลื้อ ที่มีฝีมือการวาดภาพอันเป็นเอกลักษณ์ มีการใช้สีสนทนสมัย เช่น สีแดง ฟ้า ดำ และน้ำตาลเข้ม โดยภาพปู่ม่านย่าม่านมีลักษณะเป็นภาพชายหญิงคู่หนึ่งคล้ายกำลังกระซิบสนทนา ได้ฉายาว่าภาพ "กระซิบรักบันลือโลก"



เดินถนนคนเดินน่าน จะมีเฉพาะวันศุกร์เสาร์และอาทิตย์เป็นแหล่งรวมของดีเมืองน่าน ทั้งอาหารและข้าวของเครื่องใช้ต่างๆ เมื่อซื้อของเสร็จแล้วสามารถมานั่งทานตรงลานช่วงเมืองได้จะมีขันโตกไว้คอยบริการนักท่องเที่ยวที่จะมาใช้นั่งรับประทานอาหารและชื่นชมบรรยากาศจะมีเพลงดนตรีสดให้ฟังฟรี



เข้าเช็คอินที่ **รพีพงศ์ รีสอร์ท** หรือ **โรงแรม 5 ดาว (เวียงแก้ว หรือ น่านตรึงใจ) คืนที่ 2**
ทานอาหารเย็น มื้อที่ 3

วันที่สาม

ดอยเสมอดาว >> เสาดินนาน้อย >> วัดถ้ำเซตวัน ครูปาน้อย >> หมู่บ้านทอผ้า บ้านดอนไชย >> วัดพระธาตุเขาน้อย >> ส่งสนามบิน

ทานอาหารเช้า มื้อที่ 4

เช็คเอาท์ออกจากโรงแรม

ดอยเสมอดาว ชมวิวดอยเสมอดาว เป็นสถานที่ท่องเที่ยวเชิงธรรมชาติที่ตั้งอยู่ใน อุทยานแห่งชาติศรีน่าน จังหวัดน่าน ประเทศไทย



เป็นจุดชมวิวที่มีชื่อเสียงมาก โดยเฉพาะอย่างยิ่งสำหรับการชมพระอาทิตย์ขึ้น พระอาทิตย์ตก และการดูดาวตอนกลางคืน จุดเด่นของดอยเสมอดาว คือวิวทิวทัศน์ 360 องศา มองเห็นภูเขาสลับซับซ้อนและแม่น้ำน่าน การดูดาว เป็นหนึ่งในสถานที่ที่ฟ้าเปิดและมีแสงสว่างน้อย ทำให้มองเห็นดาวได้ชัดเจนมาก เหมาะสำหรับการกางเต็นท์ มีลานกางเต็นท์ที่ได้รับความนิยมมากในช่วงฤดูหนาว และยังใกล้กับ ผาหัวสิงห์ อีกจุดชมวิวที่สวยงามในระยะเดินเท้าสั้น ๆ จากดอยเสมอดาว

เที่ยว **แกรนด์แคนยอน เสาดินนาน้อย** เป็นแหล่งท่องเที่ยวทางธรรมชาติที่ตั้งอยู่ในอำเภอนาน้อย จังหวัดน่าน ประเทศไทยลักษณะเด่นเป็น เสาดินรูปร่างแปลกตา ที่เกิดจากการกัดเซาะของน้ำฝนและลมตามธรรมชาตินานนับล้านปี รูปร่างคล้าย แพะเมืองผี จังหวัดแพร่ หรือแกรนด์แคนยอนขนาดย่อม ดินในบริเวณนี้มีลักษณะเป็นดินร่วนปนทราย ทำให้ถูกกัดเซาะได้ง่าย จนเกิดเป็น เสาดินและแท่งดินสูงต่ำสลับกัน มีรูปร่างสวยงามแปลกตา เป็นแหล่งธรณีวิทยาที่แสดงให้เห็นถึงการเปลี่ยนแปลงของธรรมชาติ ได้รับความนิยมจากนักท่องเที่ยวที่ชอบถ่ายภาพและธรรมชาติ อยู่ห่างจากตัวเมืองน่านประมาณ 60-70 กิโลเมตร ไปทางอำเภอนาน้อย แล้วขับเข้าทางหลวงหมายเลข 1083



เที่ยว **ถ้ำเซตวัน (ครูปาน้อย)** วัดถ้ำเซตวัน (ครูปาน้อย) เป็นวัดและสถานที่ท่องเที่ยวทางธรรมชาติและศาสนา ตั้งอยู่ในจังหวัดน่าน ประเทศไทย ชื่อ "ถ้ำเซตวัน" สื่อถึงถ้ำที่เกี่ยวข้องกับพระพุทธศาสนา และมีบรรยากาศเงียบสงบ เหมาะแก่การปฏิบัติธรรมและการท่องเที่ยวเชิงจิตใจ จุดเด่นของวัดถ้ำเซตวันมีถ้ำที่ใช้เป็นสถานที่ปฏิบัติธรรมหรือบำเพ็ญภาวนา ตั้งอยู่ท่ามกลางธรรมชาติ ป่าไม้หรือภูเขา ทำให้มีบรรยากาศสงบ ร่มรื่น มีพระพุทธรูปหรือสิ่งศักดิ์สิทธิ์ภายในถ้ำให้ผู้คนกราบไหว้ เป็นจุดหมายของผู้ที่แสวงหาความสงบทางจิตใจ หรือผู้ที่สนใจปฏิบัติธรรม



เที่ยวอำเภอเวียงสา ชมการทอผ้าทอมือ **หมู่บ้านทอผ้า บ้านดอนไชยเวียงสา** เป็นหนึ่งในแหล่งวัฒนธรรมพื้นบ้านที่สำคัญของภาคเหนือ โดยเฉพาะด้านการทอผ้าแบบดั้งเดิม ซึ่งสืบทอดภูมิปัญญาจากบรรพบุรุษมาช้านาน มีจุดเด่นของหมู่บ้านผ้าทอบ้านดอนไชย ผ้าทอลายโบราณ ลายผ้าเฉพาะถิ่น เช่น ลายน้ำไหล ลายดอกแก้ว ลายลูกแก้ว ฯลฯ ซึ่งแสดงถึงอัตลักษณ์ของชาวไทลื้อในพื้นที่วิถีชีวิตพื้นบ้าน ชาวบ้านยังคงรักษาวิถีชีวิตเรียบง่าย มีการทอผ้าไว้ใช้ในครัวเรือน และจำหน่ายเป็นรายได้เสริม



สักการะพระพุทธรูปปางพระประทับยืน ชมวิวเมืองน่าน **พระธาตุเขาน้อย** องค์พระธาตุตั้งอยู่บนยอดดอยเขาน้อย ซึ่งอยู่ด้านตะวันตกของตัวเมืองน่าน สร้างในสมัยเจ้าปู่แข็งเมื่อปี พ.ศ. 2030 องค์พระธาตุเป็นเจดีย์ก่ออิฐถือปูนทั้งองค์ เป็นศิลปะพม่าผสมล้านนา ภายในบรรจุพระเกศาธาตุขององค์สมเด็จพระสัมมาสัมพุทธเจ้าได้รับการบูรณปฏิสังขรณ์ครั้งใหญ่ในสมัยพระเจ้าสุริยพงษ์ผริตเดช ระหว่างปี พ.ศ. 2449-2454 โดยช่างชาวพม่าและวิหารสร้างในสมัยนี้เช่นกัน จากวัดพระธาตุเขาน้อย สามารถมองเห็น



ทิวทัศน์โดยรอบของตัวเมืองน่าน ปัจจุบันบริเวณลานชมทิวทัศน์ ประดิษฐานพระพุทธรูปมหาอุดมมงคลนันทบุรีศรีน่าน ซึ่งเป็นพระพุทธรูปปางประทานพร บนฐานดอกบัวสูง 9 เมตร บนยอดพระเกศาทำจากทองคำหนัก 27 บาท สร้างขึ้นเนื่องในมหามงคลที่พระบาทสมเด็จพระบรมชนกาธิเบศร มหาภูมิพลอดุลยเดชมหาราช บรมนาถบพิตร ทรงเจริญพระชนมพรรษา 6 รอบ เมื่อวันที่ 5 ธันวาคม พ.ศ. 2542

ส่งสนามบินน่าน

๒ จบทริป ๓

โปรแกรมทัวร์ : น่าน	2 ท่านขึ้นไป / ท่าน	4 ท่านขึ้นไป / ท่าน	6 ท่านขึ้นไป / ท่าน
3 วัน 2 คืน <นอนตอย 1 คืน> (อาหารเช้า+เย็น รวม 4 มื้อ)	8,400 พักฟรีเมียม 10,599	6,599 พักฟรีเมียม 8,999	5,999 พักฟรีเมียม 8,399

อัตราโดยรวม

1. รถตู้ฮุนได H1 / รถตู้ VIP รับ-ส่ง ตามรายการท่องเที่ยว
2. ที่พักโรงแรม 2 คืน ตามรายการ (ห้องละ 2 ท่าน)
3. บัตรเข้าชมสถานที่ท่องเที่ยวตามรายการ
4. อาหารตามระบุในรายการ
5. Diver Guide นำเที่ยวตามแพ็คเกจ
6. น้ำดื่ม ผ้าเย็น ตลอดการเดินทาง
7. ประกันอุบัติเหตุท่านละ 1,000,000 บาท

อัตราที่ไม่รวม

1. อาหารและเครื่องดื่มนอกเหนือรายการ
2. ค่าใช้จ่ายส่วนตัวทุกชนิด
3. ภาษีมูลค่าเพิ่ม 7% และหัก ณ ที่จ่าย 3%
4. อื่นๆ ที่มีได้ระบุในรายการ

เงื่อนไขการจอง

1. วางมัดจำ 50% ส่วนที่เหลือชำระก่อนเดินทาง 30 วัน ก่อนเดินทาง
2. ในกรณีเลื่อนวันเดินทาง หรือยกเลิกการเดินทาง จะต้องแจ้งให้ทราบภายใน 60 วัน ก่อนวันเดินทาง
3. การยกเลิกการเดินทางก่อน 30 วัน เก็บค่าใช้จ่าย 50% ของราคาเต็ม สงวนสิทธิ์คืนเงินมัดจำ
4. กรณียกเลิกก่อนเดินทาง 10 วัน หรือในวันเดินทาง หรือหลังจากที่การันตีกันไว้ หรือหลังจากส่งเอกสาร ซึ่งทางบริษัทฯ ได้เตรียมงานกันไว้แล้วนั้น บริษัทฯ ขอสงวนสิทธิ์ในการคืนเงิน และไม่สามารถเรียกร้องค่าบริการคืนได้
5. เมื่อทำการตกลงชำระเงินค่าบริการแล้ว ไม่ว่าจะทั้งหมดหรือบางส่วน ทางบริษัทฯ ถือว่าท่านได้ยอมรับในเงื่อนไขและข้อตกลงต่างๆ ที่ได้ระบุไว้ทั้งหมดแล้ว

หมายเหตุ : ก่อนตัดสินใจจองทัวร์ ควรอ่านเงื่อนไขการจองอย่างครบถ้วน แล้วจึงชำระมัดจำ

โปรแกรมสามารถปรับเปลี่ยนได้โดยยึดประโยชน์ของลูกค้าเป็นสำคัญ