



IMG\_TGCD2NPSP18

Spring Season



มีอาหารบนเครื่อง  
6 วัน 5 คืน

## ภูเขาสี่ดรุณี จิวจ้ายโกว

เจิงตุ สี่ดรุณี หุบเขาวงเหี้ยวโกว จิวจ้ายโกว นั่งรถไฟความเร็วสูง



ทัวร์ไม่ลงร้าน  
ไม่ขาย Option

# ภูเขาสี่ดรุณี จิวจ้ายโกว



มีอาหารบนเครื่อง  
6 วัน 5 คืน

นั่งรถไฟความเร็วสูง



**รวม!!** รถเหียนอุยกูยาน+รถประจำทาง

จิวจ้ายโกวความงามระดับ5A  
ภูเขาสี่ดรุณี เมืองโบราณซงพาน  
ทะเลสาบเต๋อซี ตูเจียงเยี่ยน  
วัดต้าอือ ถนนไท่กุ่หลี่ ถนนชุนชิวลู่ ตึก IFS



ทะเลสาบเต๋อซี



เมืองโบราณซงพาน



หุบเขาวงเหี้ยวโกว

**เดินทาง**  
**เมษายน - มิถุนายน 69**

ราคาเริ่มต้น

# 37,500



เช็คอินที่ IFS+POP MART



ฟรี!! สุกี้หม่าล่า



ฟรี!! เปิดปิกกิ้ง

พักโรงแรม  
4 ดาว ★★★★★

ฟรี ประกันอุบัติเหตุ

บริการ อาหารท้องถิ่น

# เจิงตู สีดรุณี จิวจ้ายโกว

เที่ยว 2 มรดกโลกทางธรรมชาติ นั่งรถไฟความเร็วสูง

6 วัน 5 คืน บินโดยสารการบิน Thai Airways (TG) 

IMG\_TGCD2NPSP18

THAI  
มีอาหารบนเครื่อง  
6 วัน 5 คืน

Spring Season

## ภูเขาสีดรุณี จิวจ้ายโกว

เจิงตู สีดรุณี หุบเขาชวงเจียวโกว จิวจ้ายโกว นั่งรถไฟความเร็วสูง

นั่งรถไฟความเร็วสูง

**รวม!!** รถเหียนอูยกาน+รถประจำทาง

จิวจ้ายโกวความงามระดับ5A  
ภูเขาสีดรุณี เมืองโบราณชงพาน  
ทะเลสาบเต๋อซี ตูเจียงเยียน  
วัดต้าฉือ ถนนไท่กุ่หลี่ ถนนซุนชิวลู่ ตึก IFS

**เดินทาง**  
เมษายน - มิถุนายน 69

ราคาเริ่มต้น

# 37,500

เช็คอิน ตึก IFS+ POP MART

พิเศษ!!

พิเศษ!!

พักรองแรม 4 ดาว ★★★★★

ฟรี ประกันอุบัติเหตุ

บริการ อาหารท้องถิ่น

สุกี้หม่าล่า

เป็ดปักกิ่ง

โปรแกรมเดินทาง		เช้า	เที่ยง	ค่ำ	โรงแรมที่พัก
D1	<b>BKK-TFU TG618 (10:15-14:25 )</b> กรุงเทพฯ (ท่าอากาศยานนานาชาติสุวรรณภูมิ) – เจิงตู (ท่าอากาศยานนานาชาติเทียนฟู่) – ตูเจียงเยี่ยน – ชมสะพาน หนานเจียวยามค่ำคืน – เข้าสู่ที่พัก		✈	🕒	MING ZHI SHAN GCHUN HOTEL 4* หรือเทียบเท่า
D2	เจิงตู BUS <b>สีรุ้งหุบเขาช่วงเจียวโกว (รวมรถเวียนในอุทยาน)</b>	🕒	🕒	🕒	MING ZHI SHAN GCHUN HOTEL 4* หรือเทียบเท่า
D3	เมืองตูเจียงเยี่ยน – ชมวิวธรรมชาติระหว่างทาง – ทะเลสาบเต๋อซี – จิวจ้ายโกว	🕒	🕒	🕒	JIUYUAN HOTEL 4* หรือเทียบเท่า
D4	จิวจ้ายโกว – <b>เที่ยวอุทยานจิวจ้ายโกวโดยรถเวียนเต็มวัน (รวม รถประจำทาง)</b>	🕒	🕒	🕒	JIUYUAN HOTEL 4* หรือเทียบเท่า
D5	เมืองโบราณชงพาน – รถไฟความเร็วสูงClass2 สถานีชงพานหรือ สถานีหวงหลงจิวจ้าย – เจิงตู – วัดต้าฉือ+ไท่กุ่หลี่ – POP MART ชนซีลู่+IFSหมีแพนด้าปิ่นดึก	🕒	🕒	🕒	THE MULIAN HOTEL 4* หรือเทียบเท่า
D6	ถนนโบราณชอยกวางแคบ – <b>(อิสระอาหารกลางวัน)</b> – ส่งสนามบิน <b>TFU-BKK TG619 (15:55-18:00)</b>	🕒	X	✈	

หมายเหตุ : อาหารพิเศษ สุกี่หม่าล่า เปิดปักกิ่ง บึงย่างบาร์บีคิว บริษัททัวร์ ขอสงวนสิทธิ์จัดให้ตามความเหมาะสมในโปรแกรมท่องเที่ยว

**วันแรก** สนามบินสุวรรณภูมิ – เจิงตู (สนามบินเจิงตูเทียนฟู่) – ตูเจียงเยี่ยน – ชมสะพาน  
หนานเจียวยามค่ำคืน – เข้าสู่ที่พัก

“ พาสปอร์ตตัวจริงถือติดตัวมาในวันเดินทางด้วยนะคะ ”

โปรดสังเกตป้ายต้อนรับที่สนามบิน “ IMG WORLD ”

โดยมีหัวหน้าทัวร์และเจ้าหน้าที่คอยให้การต้อนรับอำนวยความสะดวก

กรณีผู้โดยสารไม่ได้มาเช็คอิน และไม่ได้ทำการยกเลิกการจองก่อนเวลาปิดเคาน์เตอร์เช็คอิน  
หรือไม่ได้มาขึ้นเครื่องหลังจากเช็คอินเรียบร้อยแล้ว สายการบินอาจเรียกเก็บค่าธรรมเนียมกับผู้โดยสาร

ผู้โดยสารขาออก	หน้าเคาน์เตอร์	สายการบิน	ประตูทางเข้า
เวลา 07:00 น.	D	Thai Airways (TG)	2,3

ขอสงวนสิทธิ์เปลี่ยนแปลงเที่ยวบิน และตารางการบินของสายการบินตามที่ได้อนุมัติ  
ทั้งนี้เวลาเที่ยวบินและน้ำหนักกระเป๋าอาจมีการเปลี่ยนแปลงได้ตามประกาศของสายการบิน

สายการบิน	BKK-TFU	เวลาออก	เวลาถึง
Thai Airways (TG)	TG618	10.15	14.25

น้ำหนักกระเป๋าใต้ท้องเครื่อง 23 กิโลกรัม ถือขึ้นเครื่อง 7 กิโลกรัม  
(มีบริการอาหารบนเครื่องบินไป-กลับ และเอนเตอร์เทนเมนท์ฟรี)



14:25 น. **เดินทางถึง สหามบินเจิ้งตูเทียนฟู เมืองเจิ้งตู** ซึ่งเป็นเมืองหลวงของมณฑลเสฉวน ตั้งอยู่บริเวณลุ่มแม่น้ำหมีนใจกลางมณฑล มีภูมิประเทศรายรอบไปด้วยเทือกเขา และมีสภาพภูมิอากาศที่เหมาะสมต่อการประกอบอาชีพเกษตรกรรม โดยมีฤดูร้อนที่อบอุ่น ฤดูหนาวที่ไม่หนาวนัก และมีปริมาณความชื้นสูง ประชากรเมืองเจิ้งตูมีราว 10 ล้านคน จัดเป็นอันดับ 3 ของประเทศจีน ในปัจจุบันเป็นศูนย์กลางด้านการเมือง การทหาร และด้านการศึกษาของภูมิภาคตะวันตกเฉียงใต้



เวลาท้องถิ่นเร็วกว่าประเทศไทย 1 ชั่วโมง (เพื่อความสะดวกในการนัดหมายกรุณาปรับนาฬิกาของท่านเป็นเวลาท้องถิ่น)

นำท่านเดินทางสู่ **เมืองตูเจียงเยี่ยน** ซึ่งตั้งอยู่บริเวณที่ราบลุ่มของแม่น้ำหมีนเจียง ในเมืองตูเจียงเยี่ยน ของนครเจิ้งตู มณฑลเสฉวน จัดเป็นระบบชลประทานที่เก่าแก่ที่สุดของโลก ซึ่งถูกสร้างขึ้นมานานกว่า 2,250 ปี ทั้งยังเป็นโครงการน้ำขนาดใหญ่เพียงแห่งเดียวที่ยังหลงเหลืออยู่จากสมัยโบราณ พาท่านชม **สะพานหนานเจียว (Nanchao Bridge)** เป็นสะพานโบราณที่มีอายุกว่า 2,000 ปี ตั้งอยู่ในเมืองตูเจียงเยี่ยน สะพานแห่งนี้มีชื่อเสียงในเรื่องความสวยงาม โดยเฉพาะในยามค่ำคืนเมื่อประดับไฟแล้วสะท้อนกับผิวน้ำเกิดเป็นภาพที่สวยงามราวกับน้ำตาลสีฟ้า. นอกจากนี้ สะพานหนานเจียว ยังเป็นส่วนหนึ่งของระบบชลประทานตูเจียงเยี่ยน ซึ่งเป็นมรดกโลกของ **UNESCO**



## อาหารเย็น (มื้อที่1)

รับประทานอาหารท้องถิ่น ณ ภัตตาคาร

นำท่านเข้าเช็คอินโรงแรมที่พัก **MING ZHI SHAN GCHUN HOTEL 4 ดาว** หรือเทียบเท่า (มาตรฐานโรงแรมที่จีน)

วันที่สอง เจิงตู BUS สี่ตรุนีหุบเขาซวงเจียวโกว (รวมรถเวียนในอุทยาน)

เช้า รับประทานอาหารเช้า ณ ห้องอาหารของโรงแรม (มื้อที่2) พร้อมอำลาที่พัก

นำท่านเดินทางสู่ **ภูเขาสี่ตรุนี หรือ ซื่อกู่เหนียงซาน (Siguniangshan)** เทือกเขาสูงชันที่ตั้งเรียงติดกัน 4 ยอดเขา เป็นหนึ่งในสถานที่ท่องเที่ยวธรรมชาติที่มีชื่อเสียงอย่างมาก เพราะความสวยงามและความยิ่งใหญ่ มองเห็นหิมะที่ปกคลุมยอดเขาตลอดทั้งปี อุดมสมบูรณ์ด้วยผืนป่าไม้ พร้อมธารน้ำใสเย็นไหลผ่าน สวยงามจนถูกขนานนามว่าเป็น “เทือกเขาแอลป์ในแผ่นดินจีน” จุดเด่นก็คือเป็นยอดเขาสูงชัน 4 ลูก เรียงรายติดกันบนที่ราบสูงจากทิศเหนือถึงทิศใต้ เป็นระยะทาง 3.5 กิโลเมตร บนยอดเขาทั้ง 4 ลูกนี้ มีหิมะปกคลุมตลอดทั้งปี ทำให้ดูเหมือนหญิงสาว 4 คนที่ศีรษะมีผ้าคลุมสีขาว จึงเป็นที่มาของชื่อ “ภูเขาสี่ตรุนี” ซึ่งตั้งอยู่ระหว่างแม่น้ำ ฉางผิงโกว และ ไหล่จื่อโกว



## อาหารกลางวัน (มื้อที่3)

รับประทานอาหารท้องถิ่น ณ ภัตตาคาร

นำท่านชมความงาม **หุบเขาซวงเจียวโกว (รวมรถเวียนในอุทยาน)** เป็นหุบเขาที่ลึกที่สุดและสวยที่สุด มีระยะทางประมาณ 35 กิโลเมตร ตลอดทางจะเห็นหุบเขา ธารน้ำ ทุ่งหญ้า ทะเลสาบ และยอดเขารูปร่างแปลกตา มีฉากหลังเป็นภูเขาหิมะขาวโพลน ทั้งยังมีฝูงจามรีให้เห็นตลอดทาง ถือเป็นจุดท่องเที่ยวแห่งหนึ่งของเขาสี่ตรุนีที่รวบรวมจุดสำคัญหลายอย่างเข้าด้วยกันไว้ชมไฮไลต์จุดชมวิว ได้แก่ ชมหุบเขาหยินหยาง ทุ่งต้นหยาง แล้วเดินทางเข้าสู่ส่วนลึกสุด ท่านจะได้เห็นธารน้ำแข็ง ภูเขากระจกแก้ว ภูเขาดวงอาทิตย์ภูเขาดวงจันทร์ยอดเขากระต่ายทะเลสาบ และทุ่งหญ้าเหนียนหยูป่า โดยมีรถบัสนักอุทยานฯ ให้บริการตลอดเส้นทาง สามารถแวะลงตามจุดต่างๆได้



#### อาหารเย็น (มือที่4)

รับประทานอาหารท้องถิ่น ณ ภัตตาคาร

ได้เวลาสมควรนำท่านเข้าที่พัก **MING ZHI SHAN GCHUN HOTEL 4 ดาว** หรือเทียบเท่า (มาตรฐานโรงแรมที่จีน)

วันที่สาม เมืองตูเจียงเยี่ยน – ชมวิวยุทธศาสตร์ระหว่างทาง – ทะเลสาบเต๋อซี – จิวจ้ายโกว  
เช้า รับประทานอาหารเช้า ณ ห้องอาหารของโรงแรม (มือที่5) พร้อมอำลาที่พัก

**นำท่านชมวิวยุทธศาสตร์ระหว่างทางสู่ทะเลสาบเต๋อซี** โดยโปรแกรมวันนี้จะเน้นเรื่องการเดินทาง ระหว่างเดินทางท่านจะได้ผ่านชมทัศนียภาพที่สวยงามตระการตาระหว่างการเดินทางโดยเส้นทางรถจะวิ่งผ่านแนวเทือกเขาหิมะสูงเสียดฟ้าหรือลัดเลาะไปตามแนวเขาที่มีหุบเขาลึกเบื้องล่าง บางช่วงก็จะเป็นเส้นทางคดเคี้ยวที่วนขึ้นและลงจากเชิงเขามายังไหล่เขา บางช่วงท่านจะได้พบเห็นทุ่งหญ้าและฝูงจามรี

#### อาหารกลางวัน (มือที่6)

รับประทานอาหารท้องถิ่น ณ ภัตตาคาร

**นำท่านสู่ ทะเลสาบเต๋อซี** ตั้งอยู่เหนือระดับน้ำทะเลถึง 3,000 เมตร เป็นทะเลสาบสีเขียวเทอร์ควอยซ์ ที่ทั้งตัวเป็นแนวยาวเลื้อยไปตามแอ่งหุบเขา เป็นภูมิภาพอันยิ่งใหญ่ตระการตา ผิดจากราบเรียบ ปราศจากริ้วคลื่น หรือแห่งตอไม้ และสีของทะเลสาบเข้มสดไร้เงาสะท้อนจนดูราวเป็นกระเบื้องยาว ทะเลสาบเต๋อซี เป็นผลพวง จากการเกิดแผ่นดินไหวเมื่อปี พ.ศ. 2478 ซึ่งคราวนั้นได้กลืนสิ่งก่อสร้าง และทุกสรรพชีวิตให้หายไปในพริบตา ความงามของธรรมชาติบางครั้งก็แฝงด้วยความโหดร้าย อิสระให้ท่านพักผ่อนอริยาบถ หรือถ่ายรูปคู่กับจามรีสีขาวงามตัดกับฟ้าสีครามและน้ำสีเขียวมรกต

หากท่านสนใจสามารถถ่ายรูปคู่กับจามรีได้โดยมีค่าถ่ายรูป 10 หยวนท่าน



## อาหารเย็น (มื้อที่7)

รับประทานอาหารท้องถิ่น ณ ภัตตาคาร

ได้เวลาสมควรนำท่านเข้าที่พัก JIU YUAN HOTEL 4 ดาว หรือเทียบเท่า (มาตรฐานโรงแรมที่จีน)

วันที่สี่ จิวจ้ายโกว – เที่ยวอุทยานจิวจ้ายโกวโดยรถเวียนเต็มวัน (รวมรถประจำทาง)

เช้า รับประทานอาหารเช้า ณ ห้องอาหารของโรงแรม (มื้อที่8) พร้อมอำลาที่พัก

**นำท่านเดินทางสู่ อุทยานจิวจ้ายโกว (JIUZHAIYOU NATION PARK)** ตั้งอยู่ในบริเวณทางทิศเหนือของมณฑลเสฉวน ซึ่งเป็นส่วนหนึ่งในบริเวณตอนใต้ของเทือกเขาหิมิงซาน ห่างออกไปจากตัวเมืองเฉิงตูราว 500 กิโลเมตร จิวจ้ายโกวมีชื่อเสียงด้าน ความงามแห่งสีสันที่แปลกเปลี่ยนไม่รู้จบ ทะเลสาบผุดขึ้นท่ามกลางหมู่แมกไม้เขียวขจี น้ำใสเป็นประกายชุ่มฉ่ำ ยอดเขาหิมะตัดกับท้องฟ้าสีคราม เกิดเป็นภาพธรรมชาติอันงดงามที่แปรเปลี่ยนไปตามฤดูกาลผลิ ด้วยความสวยงามจึงทำให้อุทยานแห่งชาติจิวจ้ายโกว ได้ถูกขึ้นทะเบียนเป็นมรดกโลกทางธรรมชาติ ในปีค.ศ. 1992



**นำท่านชม ทะเลสาบแรด (RHINO LAKE)** สูงจากระดับน้ำทะเล 2,315 เมตร น้ำลึกโดยเฉลี่ย 12 เมตร ยาวราว 2 กิโลเมตร มีพื้นที่ 200,000 ตารางกิโลเมตร ทะเลสาบแรดเป็นทะเลสาบขนาดใหญ่ เสน่ห์อันน่าประทับใจของทะเลสาบนี้คือ หมู่เมฆและสายหมอกที่สะท้อนทะเลสาบแรดจนแยกไม่ออกว่าส่วนไหนที่เป็นท้องฟ้า ความเปลี่ยนแปลงของทั้งเมฆและหมอกในทุกๆ เช้า ให้ความงดงามที่แตกต่างกันไปในแต่ละวันอย่างน่าประทับใจ นอกจากนี้ทะเลสาบแรดเป็นทะเลสาบเดียวที่อนุญาตให้นักท่องเที่ยวล่องเรือยอร์ชได้



## อาหารกลางวัน (มือที่9)

### รับประทานอาหารท้องถิ่น ณ ภัตตาคาร

**จากนั้นนำท่านชม น้ำตกธารไข่มุก (PEARL SHOAL WATERFALL)** หรือ ซึ่งเป็นภาษาทิเบต แปลว่ายิ่งใหญ่และอัศจรรย์ น้ำตก ธารไข่มุกสูงจากระดับน้ำทะเล 2,433 เมตร กว้างราว 160 เมตร มีพื้นที่ 9.5 หนึ่งตารางเมตร เป็นน้ำตกธารหินปูน มีรูปทรงเป็นรูป พัด เป็นน้ำตกที่ไหลผ่านถ้ำลำธารใหญ่ มีสายน้ำที่ทอดธารลดหลั่นยาวถึง 310 เมตร เป็นน้ำตกที่มีความงามราวกับเส้นไข่มุก และ เคยเป็นจุดที่เคยถ่ายทำภาพยนตร์เรื่องไซอิ๋ว น้ำตกนี้ถือเป็นน้ำตกที่กว้างที่สุดในจิวจ้ายโกว นอกจากนี้ยังมีน้ำตก และทะเลสาบอื่นๆ อีกมากมายภายในอุทยานจิวจ้ายโกว



**ทะเลสาบนกยูง (PEACOCK LAKE)** มีความยาว 310 เมตร มีรูปร่างลักษณะคล้ายนกยูง มีน้ำสีฟ้าอมน้ำเงินในบริเวณน้ำลึก และสีเขียวมรกตในบริเวณน้ำตื้น และส่องประกายเป็นสีทองยามสะท้อนกับแสงแดดพราย ตัวทะเลสาบนั้นตั้งอยู่ภายในหุบ เขาที่เต็มไปด้วยด้วยต้นไม้หนาชนิด ยิ่งในยามฤดูใบไม้เปลี่ยนสีนั้น สีสนของทะเลสาบแห่งนี้จะเต็มไปด้วย สีแดง สีเหลืองของใบไม้ ที่ร่วงหล่นในทะเลสาบ แต่หากเป็นช่วงฤดูหนาวก็จะถูกปกคลุมไปด้วยหิมะให้บรรยากาศที่สวยงามไปในอีกรูปแบบหนึ่ง

**ทะเลสาบแพนด้า (PANDA LAKE)** มีความลึกโดยเฉลี่ย 14 เมตร สูงจากระดับน้ำทะเล 2,587 เมตร ทะเลสาบแพนด้า จึงเป็นหนึ่งในสองทะเลสาบของจิวจ้ายโกวที่ผิวน้ำจับตัวเป็นน้ำแข็งในฤดูหนาว ระดับน้ำของทะเลสาบมีการเปลี่ยนแปลงเสมอ เนื่องจากใต้น้ำมีทางไหลไปยังน้ำตกแพนด้า ที่อยู่ใกล้ๆ กัน



## อาหารเย็น (มือที่10)

### รับประทานอาหารท้องถิ่น ณ ภัตตาคาร

ได้เวลาสมควรนำท่านเข้าที่พัก **JIUYUAN HOTEL 4 ดาว** หรือเทียบเท่า (มาตรฐานโรงแรมที่จีน)

วันที่ห้า เมืองโบราณชงพาน – รถไฟความเร็วสูงClass2 สถานีชงพานหรือสถานีหวงหลง  
จิวจ้าย – เจิงตู – วัดต้าเจี๋ย – ไท่กู่หลี่ – POP MART ชนซีลู่+IFSหมี่แพนต้าปิ่นตึก

เช้า รับประทานอาหารเช้า ณ ห้องอาหารของโรงแรม (มื้อที่11) พร้อมอำลาที่พัก

**นำท่านเดินทางสู่ เมืองโบราณชงพาน** เมืองชายแดนจีน – ทิเบต ห่างจากเมืองเจิงตู 322 กิโลเมตร สร้างในสมัย  
ราชวงศ์หมิง เป็นเมืองที่ใช้แลกเปลี่ยนสินค้าชาวฮั่นและชาวทิเบตซึ่งชาวฮั่น นิยมนำใบชา ผ้าแพร เกลือและของใช้  
ประจำวันมาแลกเปลี่ยนม้าแกะ ขนแกะ และหนังสัตว์ของชาวทิเบต เมืองโบราณที่มีกำแพงรายล้อมรอบด้านเป็น  
สี่เหลี่ยมผืนผ้า มีความยาว 6.2 กิโลเมตรทำจากอิฐ และหินที่มีความสูง 12.5 เมตร หนา 12 เมตร ใช้คนสร้างมากกว่า  
หนึ่งแสนคน มีรูปปั้นของเจ้าเหวินเจิน กษัตริย์ซ่งเซินกัมโปแห่งทิเบต



**นำท่านนั่งรถไฟความเร็วสูง (Second Class)** ไปยัง **เจิงตู** โดยใช้เวลาประมาณ 1-2 ชั่วโมง สถานีรถไฟความเร็วสูง  
หวงหลงจิวจ้าย และสถานีชงพาน ซึ่งเป็นสถานีที่อยู่ใกล้กับบริเวณจิวจ้ายโกวและหวงหลง สถานีรถไฟความเร็วสูงหวง  
หลงจิวจ้ายเปิดให้บริการเมื่อเดือนกันยายน 2024 ทำให้การเดินทางไปเจิงตูสะดวกและรวดเร็วยิ่งขึ้น



นำท่านเดินทางสู่**เมืองเจิงตู** เป็นเมืองหลวงของมณฑลเสฉวน ตั้งอยู่ทางตะวันตกเฉียงใต้ของประเทศจีน และยังเป็น  
ศูนย์กลางความเจริญในภูมิภาคนี้ด้วย ขึ้นชื่อเรื่องศิลปวัฒนธรรม อาหาร และธรรมชาติอันอุดมสมบูรณ์

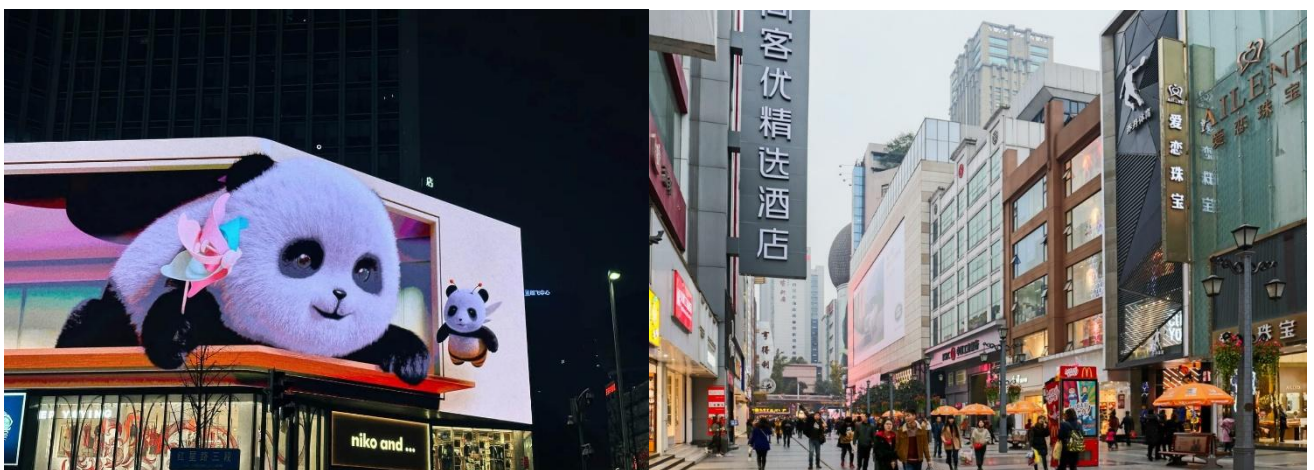
## อาหารกลางวัน (มือที่12)

### รับประทานอาหารท้องถิ่น ณ ภัตตาคาร

**นำท่านสักการะ วัดต้าเจี๋ย ถนนไท่กุ่หลี่** ซึ่งอยู่บริเวณติดกันกับถนนไท่กุ่หลี่ ซึ่งวัดเก่าแก่แห่งนี้แต่เดิมพระถังซำจั๋งเคยจารพรรษาก่อนเดินทางไปชมพูทวีป เป็นวัดเก่าแก่ที่มีอายุยาวนานกว่า 1,600 ปี ตั้งอยู่ใจกลางเมืองในย่านที่คึกคักที่สุดของเฉิงตู รอบๆ วัดเป็นตึกสูง และมีห้างสรรพสินค้ารายล้อมมากมาย แต่ภายในวัดบรรยากาศดีให้ความรู้สึกสงบร่มรื่น



**ถนนชุนซีลู่ (Chunxi Lu)** เป็นย่านช้อปปิ้งทันสมัยชื่อดังที่นี่ เทียบกับสยามสแควร์เมืองไทยเลยทีเดียว เป็นถนนขนาดใหญ่ และเป็นถนนปิดที่ไม่ให้รถวิ่งผ่านเข้าไปได้ ภายในสองฝากฝั่งของถนนมีแต่ร้านค้าขายสินค้ามากมาย ตั้งแต่ร้านแบรนด์เนมชื่อดัง สินค้าแบรนด์จีน มีสินค้ามากมายให้เลือกซื้อ อาทิ เสื้อผ้า รองเท้า เครื่องสำอาง เครื่องดื่ม อาหารการกิน รวมถึงยังมีห้างสรรพสินค้าขนาดใหญ่ชื่อดัง ให้เหล่านักช้อปปิ้งได้เดินเลือกซื้อสินค้าตามใจชอบกันอย่างเพลิดเพลิน



**นำท่านชมจุดเช็คอินที่ หมีแพนด้ายักษ์ป็นติก (IFS BUILDING)** เป็นแลนด์มาร์กที่อ้วนน่ารักกำลังป่ายปีนตึกเป็นประติมากรรมแพนด้ายักษ์แขวนอยู่บนอาคาร IFS ในใจกลางเมืองเฉิงตู ให้ท่านได้เลือกซื้อเลือกจุ่มได้มากมายตามใจชอบ ซึ่งเป็นย่านวัยรุ่น และขายสินค้าที่ทันสมัย ทั้งสินค้าแบรนด์เนม และช้อปปิ้งเสื้อผ้า รองเท้ากระเป๋า รวมถึงร้านอาหารมากมาย



## อาหารเย็น (มื้อที่13)

รับประทานอาหารท้องถิ่น ณ ภัตตาคาร

ได้เวลาสมควรนำท่านเข้าที่พัก THE MU LIAN HOTEL 4 ดาว หรือเทียบเท่า (มาตรฐานโรงแรมที่จีน)

วันที่หก ถนนโบราณชอยกว้างแคบ – (อิสระอาหารกลางวัน) – ส่งสนามบิน

เช้า รับประทานอาหารเช้า ณ ห้องอาหารของโรงแรม (มื้อที่14) พร้อมอำลาที่พัก

นำท่านถึง ถนนคนเดินไฉ่เจียงจื่อ หรือ ถนนโบราณชอยกว้างชอยแคบ ตกแต่งด้วยเรื่องราววิถีชีวิตการเป็นอยู่ของคนจีนดั้งเดิมในสมัยโบราณ ที่มีการผสมความเป็นทันสมัยเข้าไปอย่างลงตัว ถนนคนเดินมี 3 ซอย แต่ละซอยมีความยาวประมาณ 400 เมตร มีร้านค้าเล็กๆ ตั้งเรียงรายอยู่ในแต่ละซอยและตรอกให้เดินช้อปปิ้งเพลิน ทั้งร้านหนังสือร้านชา-กาแฟ บาร์ เสื้อผ้า ไปจนถึงร้านอาหารนานาชาติ



เพื่อไม่ให้เป็นการรบกวนเวลาช้อปปิ้ง อิสระอาหารกลางวัน

## สมควรแก่เวลาทำทางเดินทางสู่ สหามบินเจตุมเทียนฟู

สายการบิน	TFU-BKK	เวลาออก	เวลาถึง
Thai Airways (TG)	TG619	15.55	18.00

น้ำหนักกระเป๋าใต้ท้องเครื่อง 23 กิโลกรัม ถึงขึ้นเครื่อง 7 กิโลกรัม

(มีบริการอาหาร และเครื่องดื่มบนเครื่องไป-กลับ และเอนเตอร์เทนเมนท์ฟรี)

18:00 น. **เดินทางกลับถึงสหามบินสุวรรณภูมิ** โดยสวัสดิภาพ พร้อมความประทับใจในการเดินทาง

รายการเดินทางครั้งนี้ขอเปลี่ยนแปลงตามความเหมาะสม เนื่องจากสภาวะอากาศ การเมือง สายการบิน การจราจร ช่วงฤดูกาล ช่วงเทศกาลของเมืองต่างๆ หรือเหตุการณ์ที่อยู่เหนือการควบคุมเป็นต้น บริษัทฯ จะปรับเปลี่ยนโดยคำนึงถึงผลประโยชน์ของลูกค้าเป็นสำคัญ บริษัทฯจะไม่รับผิดชอบและไม่สามารถคืนค่าใช้จ่ายต่างๆ ได้ ในทุกกรณี

## อัตราค่าบริการ และเงื่อนไขรายการท่องเที่ยว

วันเดินทาง 6 วัน 5 คืน	จำนวนคน/กรุ๊ป	ผู้ใหญ่ 2-3 ท่าน	พักเดี่ยว
07-12 เม.ย. 69	20+1	44,500.-	5,500.-
12-17 เม.ย. 69	20+1	55,900.-	5,500.-
13-18 เม.ย. 69	20+1	55,900.-	5,500.-
14-19 เม.ย. 69	20+1	55,900.-	5,500.-
15-20 เม.ย. 69	20+1	42,500.-	5,500.-
21-26 เม.ย. 69	20+1	41,500.-	5,500.-
28 เม.ย.-03 พ.ค. 69	20+1	41,500.-	5,500.-
05-10 พ.ค. 69	20+1	44,500.-	5,500.-
12-17 พ.ค. 69	20+1	41,500.-	5,500.-
19-24 พ.ค. 69	20+1	41,500.-	5,500.-
26-31 พ.ค. 69	20+1	41,500.-	5,500.-
02-07 มิ.ย. 69	20+1	40,500.-	5,500.-
09-14 มิ.ย. 69	20+1	40,500.-	5,500.-
16-21 มิ.ย. 69	20+1	39,500.-	5,500.-
23-28 มิ.ย. 69	20+1	37,500.-	5,500.-

ราคาทัวร์ข้างต้นยังไม่รวมค่าทิปมัคคุเทศน์ท้องถิ่น และคนขับรถ 1,500 บาท/ท่าน/ทริป

หัวหน้าทัวร์ที่ดูแลคณะจากเมืองไทยตามแต่ท่านจะเห็นสมควร

\*\*\*โปรแกรมทัวร์ไม่มีราคาเด็ก เนื่องจากเป็นราคาพิเศษ\*\*\*

\*\* ราคา INFANT (อายุไม่ถึง 2 ปี บริบูรณ์ ณ วันเดินทางกลับ) ท่านละ 10,000 บาท



# อัตราค่าบริการนี้รวม

**ค่าตัวเครื่องบิน**

ไป-กลับ



ชั้นประหยัดพร้อมค่าภาษีสนามบินทุกแห่ง ค่าน้ำ  
หนักกระเป๋าเดินทางตามรายการทัวร์ข้างต้น

**ค่าที่พักโรงแรม**

พัก 2-3 ท่าน



ตามโรงแรมที่ระบุไว้ในรายการหรือ ระดับ  
ใกล้เคียงกัน

**ค่าเข้าชมสถานที่ต่างๆ**



ตามที่ระบุไว้ในรายการทัวร์ข้างต้น

**ค่าภาษี**



ภาษีสนามบิน และค่าภาษีน้ำมันตาม  
รายการทัวร์

**ค่าอาหาร**



ค่าอาหาร ตามที่ระบุไว้ในรายการทัวร์ข้างต้น และ น้ำดื่ม  
ท่านละ 1 ขวด / วัน (สำหรับวันที่มีการจัดนำเที่ยว)

**ค่ารถปรับอากาศนำเที่ยว**



พร้อมคนขับรถ (กฎหมายไม่อนุญาตให้คนขับ  
รถเกิน 12 ชม./วัน)

**มัคคุเทศก์จากเมืองไทย**



การบริการของมัคคุเทศก์จากเมืองไทย  
ตลอดการเดินทาง 1 ท่าน (ตามเงื่อนไขบริษัทฯ)

**ประกันการเดินทาง**



บริษัทฯ ได้จัดทำแผนประกันภัย  
Group tour โดยจะครอบคลุมการ  
รักษากรณีลูกค้าติดเชื้อโควิด-19  
หรืออุบัติเหตุต่างๆ ซึ่งเกิดขึ้นภายใน  
วันเดินทาง และต้องทำการรักษาใน  
โรงพยาบาลที่ประกันครอบคลุมการ  
รักษาเท่านั้น

(เข้ารับรักษาในรูปแบบอื่นๆประกันจะไม่ครอบคลุม) ตามเงื่อนไข  
ของกรมธรรม์



# อัตราค่าบริการนี้ไม่รวม

## ค่าใช้จ่ายส่วนตัวผู้เดินทาง

ที่นอกเหนือจากรายการระบุ



- ค่าหนังสือเดินทาง
- ค่าบัตรเครดิต
- ค่าอาหาร เครื่องดื่ม
- ค่าชักรีด
- ค่าพาสปอร์ตต่างชาติ 4,000 บาท/ท่าน

## ค่าธรรมเนียมวีซ่า

เข้าประเทศจีน



ค่าธรรมเนียมวีซ่าเข้าประเทศจีนของคนต่างชาติ (สำหรับคนไทยยกเว้นวีซ่าเข้าจีนพำนักระยะสั้นไม่เกิน 30 วัน)

## กรณีสัมภาระเกิน



กรณีสัมภาระเกินท่านต้องเสียค่าบริการตามที่สายการบินเรียกเก็บเพิ่ม

## ค่าภาษีต่างๆ



ค่า Vat 7% และ ค่าภาษีหัก ณ ที่จ่าย 3% และ ค่าภาษีทุกรายการคิดจากยอดบริการ, ค่าภาษีเดินทาง (ถ้ามีการเรียกเก็บ)

ค่าภาษีน้ำมันที่สายการบินเรียกเก็บเพิ่มภายหลังจากทางบริษัทฯ ได้ออกตัวเครื่องบินไปแล้ว

## ค่าเปลี่ยนแปลงตัวต่างๆ



อาทิเช่น แก้ไขชื่อผู้เดินทาง, เปลี่ยนคนเดินทาง, เปลี่ยนเที่ยวบินกลับ (กรุณาสอบถามเจ้าหน้าที่)

## ค่าพนักงานยกกระเป๋า



ค่าพนักงานยกกระเป๋าที่โรงแรม

## ค่าทิปมัคคุเทศก์ คนขับรถ

ท่านละ 1,500 บาท/ท่าน ต่อกริบัติต่อผู้เดินทาง (ขออนุญาตเก็บที่สนามบิน) สำหรับทิปส่วนตัว แล้ว แต่ความพึงพอใจของลูกค้า



**สำคัญ!!**  
กรุณาอ่านเงื่อนไข  
แนบท้ายโดยละเอียด  
เพื่อประโยชน์สูงสุดของท่าน

ทางบริษัทขอสงวนสิทธิ์ในการถือว่า ท่านยอมรับเงื่อนไข  
ดังกล่าวแล้ว ทางบริษัทถือว่าจะไม่มีการฟ้องร้องใดๆ  
เนื่องจากท่านได้ยอมรับเงื่อนไขในการให้บริการแล้ว

## ข้อควรทราบ

ทัวร์นี้จัดให้เฉพาะลูกค้าที่ประสงค์จะไปท่องเที่ยวตามรายการของทัวร์ทุกวันเท่านั้น

หากท่านไม่สามารถร่วมทัวร์ทุกวัน แต่สมัครมาร่วมทัวร์เพียงเพื่อการใช้ตัวเครื่องบินและที่พักในราคาพิเศษ หากท่านไม่แจ้ง และปรากฏว่าท่านไม่ร่วมทัวร์ในบางวัน ทางบริษัทจะคิดค่าดำเนินการในการแยกท่องเที่ยวเอง 250 USD (ก่อนซื้อทัวร์ จะต้องแจ้งความประสงค์ที่เป็นจริง เพื่อทางผู้จัดจะได้คิดค่าบริการที่เหมาะสม) หมายเหตุ หากการไปพบเพื่อนหรือญาติหรือไปติดต่อธุรกิจหรือท่องเที่ยวอิสระ ทำหลังจากที่รายการเสร็จสิ้นในแต่ละวันแล้ว ไม่เป็นเหตุที่ทางผู้จัด จะตัดการให้บริการท่านแต่อย่างใด\*

- **โปรดตรวจสอบ PASSPORT :** กรุณานำพาสปอร์ตติดตัวมาในวันเดินทาง พาสปอร์ตต้องมีอายุไม่ต่ำกว่า 6 เดือน หรือ 180 วัน ขึ้นไปก่อนการเดินทาง และต้องมีหน้ากระดาษอย่างต่ำ 6 หน้า  
**หมายเหตุ :** สำหรับผู้เดินทางที่อายุไม่ถึง 18 ปี และไม่ได้เดินทางกับบิดา มารดา ต้องมีจดหมายยินยอมให้บุตรเดินทางไปต่างประเทศจากบิดาหรือมารดาแนบมาด้วย
- **ในกรณีที่ลูกค้าต้องออกตัวโดยสายภายในประเทศ กรุณาติดต่อเจ้าหน้าที่ของบริษัทฯ เพื่อเช็คว่ากรุ๊ปมีการคอนเฟิร์มเดินทางก่อนทุกครั้ง** เนื่องจากสายการบินอาจมีการปรับเปลี่ยนไฟล์บิน หรือเวลาบิน โดยไม่ได้แจ้งให้ทราบล่วงหน้า ทางบริษัทฯ จะไม่รับผิดชอบใดๆ ในกรณี ถ้าท่านออกตัวภายในโดยไม่แจ้งให้ทราบและหากไฟล์บินมีการปรับเปลี่ยนเวลาบินเพราะถือว่าท่านยอมรับในเงื่อนไขดังกล่าว
- **กรณีผู้เดินทางที่ต้องการความช่วยเหลือเป็นพิเศษ** เช่น การขอใช้วีซ่าเชงเก้น กรุณาแจ้งบริษัทฯ อย่างน้อย 7 วันก่อนการเดินทาง หรือเริ่มตั้งแต่ท่านจองทัวร์ มิฉะนั้นทางบริษัทฯ ไม่สามารถจัดการได้ล่วงหน้า ทางบริษัทฯ ขอสงวนสิทธิ์ในการเรียกเก็บค่าใช้จ่ายตามจริงที่เกิดขึ้นกับผู้เดินทาง (ถ้ามี)
- **ที่นั่ง Long Leg** โดยปกติอยู่บริเวณทางออกประตูฉุกเฉิน และผู้ที่จะนั่งต้องมีคุณสมบัติตรงตามที่สายการบินกำหนด เช่น ต้องเป็นผู้ที่มีร่างกายแข็งแรง และช่วยเหลือผู้อื่นได้อย่างรวดเร็ว ในกรณีที่เครื่องบินมีปัญหา เช่น สามารถเปิดประตูฉุกเฉินได้ (น้ำหนักประมาณ 20 กิโลกรัม) และ อำนาจในการให้ที่นั่ง Long Leg ขึ้นอยู่กับทางเจ้าหน้าที่เช็คอินสายการบินตอนเวลาที่เช็คอินเท่านั้น

## ราคาและเงื่อนไขในการจองทัวร์

▶ ทางบริษัทฯ **ขอรับมัดจำ 20,000 บาท** สำหรับการจองนับตั้งแต่วันจองภายใน 2 วัน

- ▶ กรุณาส่งสำเนาหน้าพาสปอร์ต พร้อมเอกสารชำระมัดจำค่าทัวร์
  - ▶ ค่าทัวร์ส่วนที่เหลือชำระ 30 วันก่อนออกเดินทาง หรือตามกำหนดชำระใน Invoice ที่แจ้งไว้
- \*กรณีบริษัทฯ จำเป็นต้องออกตัวก่อนท่านจำเป็นต้องชำระค่าทัวร์ส่วนที่เหลือตามที่บริษัทกำหนดแจ้งเท่านั้น

▶ **กรณีจองทัวร์ น้อยกว่าวันเดินทาง 30 วัน**

\*\*ทางบริษัทฯ ขอสงวนสิทธิ์ในการเก็บค่าทัวร์เต็มจำนวนทันทีในวันที่จะจองเท่านั้น\*\*

เมื่อเจ้าหน้าที่ได้รับข้อมูลพร้อมเงินชำระแล้ว ทางเจ้าหน้าที่จะจัดการนำรายชื่อพร้อมข้อมูลทั้งหมดไปทำการจองส่วนที่เกี่ยวข้องต่างๆ (ไม่สามารถปรับเปลี่ยนชื่อนามสกุลและผู้เดินทางได้)

# เงื่อนไขและข้อกำหนดอื่นๆ



## ▶ ออกเดินทาง 20 ท่านพร้อมหัวหน้าทัวร์

กรณีที่ผู้เดินทางน้อยกว่า 15 ท่าน ไม่มีหัวหน้าทัวร์จากไทยร่วมเดินทาง แต่จะมีมัคคุเทศก์ท้องถิ่นภาษาไทยรับที่สนามบินปลายทาง

**\*\*ขอสงวนสิทธิ์ในการบริหารจัดการโดยบริษัทจะคำนึงถึงลูกค้าเป็นสำคัญ โดยจัดไกด์สื่อสารภาษาไทยคอยรับและดูแลลูกค้าที่สนามบิน ขนาดของกรุ๊ปไซด์จำนวนผู้เดินทางอาจมีการปรับเปลี่ยนขึ้นได้โดยไม่ต้องแจ้งให้ทราบล่วงหน้า\*\***

## ▶ บริษัทฯ มีสิทธิ์ที่จะเปลี่ยนแปลงรายละเอียดบางประการในทัวร์นี้เมื่อเกิดเหตุสุดวิสัยจนไม่อาจแก้ไขได้

▶ รายการท่องเที่ยวและอาหารสามารถเปลี่ยนแปลง หรือสลับรายการในแต่ละวัน เพื่อให้โปรแกรมการท่องเที่ยวเป็นไปอย่างราบรื่นและเหมาะสมโดยคำนึงถึงผลประโยชน์ของผู้เดินทางเป็นสำคัญ

▶ หากไม่สามารถไปเที่ยวในสถานที่ที่ระบุในโปรแกรมได้อันเนื่องมาจากธรรมชาติ ความล่าช้า และความผิดพลาดจากทางสายการบิน จะไม่มีการคืนเงินใดๆ ทั้งสิ้นแต่ทั้งนี้ทางบริษัทฯ จะจัดหารายการเที่ยวสถานที่อื่นๆ มาให้ โดยขอสงวนสิทธิ์การจัดหาไม่แจ้งให้ทราบล่วงหน้า

▶ **กรณีใช้หนังสือเดินทางราชการ (เล่มน้ำเงิน)** เดินทางเพื่อการท่องเที่ยวกับคณะทัวร์ หากท่านถูกปฏิเสธในการเข้า – ออกประเทศใดๆ ก็ตาม ทางบริษัทฯ ขอสงวนสิทธิ์ไม่คืนค่าทัวร์และรับผิดชอบใด ๆ ทั้งสิ้น

▶ บริษัทฯ ไม่รับผิดชอบค่าเสียหายในเหตุการณ์ที่เกิดจากสายการบิน ภัยธรรมชาติปฏิวัติ และอื่นๆ ที่อยู่นอกเหนือการควบคุมของทางบริษัทฯ หรือค่าใช้จ่ายเพิ่มเติมที่เกิดขึ้นทางตรง หรือทางอ้อม เช่น การเจ็บป่วย การถูกทำร้าย การสูญหาย ความล่าช้า หรือจากอุบัติเหตุต่างๆ

▶ ทางบริษัทฯ จะไม่รับผิดชอบใดๆ ทั้งสิ้นหากท่านใช้บริการของทางบริษัทฯ ไม่ครบ อาทิ ไม่เที่ยวบางรายการ ไม่ทานอาหารบางมื้อ เพราะค่าใช้จ่ายทุกอย่างทางบริษัทฯ ได้ชำระค่าใช้จ่ายให้ตัวแทนต่างประเทศแบบเหมาขาด ก่อนออกเดินทางแล้ว

▶ ทางบริษัทฯ จะไม่รับผิดชอบใดๆ ทั้งสิ้นหากเกิดสิ่งของสูญหายจากการโจรกรรมและ/หรือเกิดอุบัติเหตุที่เกิดจากความประมาทของตัวนักท่องเที่ยวเอง

**\*\*เมื่อท่านตกลงชำระเงินไม่ว่าทั้งหมดหรือบางส่วนกับทางบริษัทฯ จะถือว่าท่านได้ยอมรับในเงื่อนไข ข้อตกลงต่างๆ ที่ได้ระบุไว้แล้วทั้งหมด\*\***



## ▶ ประเภทห้องพักโรงแรมของกรุ๊ปทัวร์

 **กรณีห้อง TWIN BED (เตียงเดี่ยว 2 เตียง)** ซึ่งโรงแรมไม่มีหรือเต็ม ทางบริษัทขอปรับเป็นห้อง DOUBLE BED แทนโดยมีต้องแจ้งให้ทราบล่วงหน้า

 **หากต้องการห้องพักแบบ DOUBLE BED** ซึ่งโรงแรมไม่มีหรือเต็ม ทางบริษัทขอปรับเป็นห้อง TWIN BED แทนโดยมีต้องแจ้งให้ทราบล่วงหน้า เช่นกัน

 **กรณีพักแบบ TRIPLE ROOM 3 ท่าน** 1 ห้อง ท่านที่ 3 อาจเป็นเสริมเตียง หรือ SOFA BED หรือ เสริมฟูกที่นอน ทั้งนี้ขึ้นอยู่กับรูปแบบการจัดห้องพักของโรงแรมนั้นๆ

**\*\*หากลูกค้าไม่สะดวกพักเป็นเตียงเสริมหรือฟูกเสริม ท่านสามารถติดต่อแจ้งเปลี่ยนเป็นพักเดี่ยวได้ (โดยมีค่าใช้จ่ายพักเดี่ยวเพิ่มเติม)**

# เงื่อนไขการยกเลิก



1. **กรณีที่เป็นราคาโปรโมชั่น** และ ชื่อขาดแบบมีเงื่อนไขกับทางสายการบินและทางผู้จัดปลายทาง จึงไม่มีการคืนเงินมัดจำ หรือค่าบริการทั้งหมดไม่ว่ากรณีใดๆทั้งสิ้น
2. **ยกเลิกการเดินทางในวันเดินทาง** ถูกปฏิเสธการเข้า ออกเมืองทั้งจากประเทศไทย และประเทศปลายทาง ไม่มีการคืนเงินทั้งหมดไม่ว่ากรณีใดๆทั้งสิ้น
3. **กรณีมีเหตุยกเลิกทัวร์** โดยไม่ใช่ความผิดของบริษัททัวร์ คืนเงินค่าทัวร์โดยหักค่าใช้จ่ายที่เกิดขึ้นจริง \*ค่าใช้จ่ายที่เกิดขึ้นจริง เช่น ค่ามัดจำตัวเครื่องบิน โรงแรม ค่าวีซ่า และค่าใช้จ่ายจำเป็นอื่นๆ
4. **กรณีที่กองตรวจคนเข้าเมืองทั้งกรุงเทพฯ และในต่างประเทศ ปฏิเสธ** ให้ให้เดินทางออก หรือ เข้าประเทศ ที่ระบุ ไว้ในรายการเดินทาง บริษัทฯ ขอสงวนสิทธิ์ที่จะไม่คืนค่าทัวร์ไม่ว่ากรณีใดๆ ทั้งสิ้น

\*\*กรณีนักท่องเที่ยวหรือตัวแทนจำหน่าย ต้องการขอรับเงินค่าบริการคืน นักท่องเที่ยวหรือตัวแทนจำหน่าย (ผู้ที่มีชื่อในเอกสารการจอง) จะต้องแฟกซ์ อีเมลล์ หรือ มาเซ็นเอกสารขอรับเงินคืนที่บริษัท อย่างเป็นทางการหนึ่ง เพื่อทำเรื่องขอรับเงินค่าบริการคืน โดยแนบหนังสือมอบอำนาจพร้อมหลักฐานประกอบการมอบอำนาจ หลักฐานการชำระเงินค่าบริการต่างๆ และหน้าสมุดบัญชีธนาคารที่ต้องการให้นำเงินเข้าให้ครบถ้วน โดยมีเงื่อนไขการคืนเงินค่าบริการ ตาม “ประกาศคณะกรรมการธุรกิจนำเที่ยวและมัคคุเทศก์ เรื่อง หลักเกณฑ์เกี่ยวกับการกำหนดอัตราการจ่ายเงินค่าบริการคืนให้แก่นักท่องเที่ยว พ.ศ. 2563” ดังนี้

วันที่ยกเลิกเดินทาง	เก็บเงินยกเลิกเดินทาง
ไม่น้อยกว่า <b>30</b> วันก่อนการเดินทาง (ไม่นับวันเดินทาง)	คืนเงินค่าทัวร์เต็มจำนวน ยกเว้น ภาษีที่เดินทางช่วงวันหยุดหรือเทศกาล และมีค่าใช้จ่ายที่เกิดขึ้นจริงเพื่อการเตรียมการนำเที่ยวทั้งหมด เช่น ค่ามัดจำตัวเครื่องบิน โรงแรม ค่าวีซ่า และค่าใช้จ่ายจำเป็นอื่นๆ เป็นต้น
ไม่น้อยกว่า <b>15-29</b> วันก่อนเดินทาง (ไม่นับวันเดินทาง)	คืนเงินร้อยละ <b>50</b> ของค่าทัวร์ทั้งหมด ยกเว้น ค่าใช้จ่ายที่เกิดขึ้นจริงเพื่อการเตรียมการนำเที่ยว ทั้งหมด เช่น ค่ามัดจำตัวเครื่องบิน โรงแรม ค่าวีซ่า และค่าใช้จ่ายจำเป็นอื่นๆ เป็นต้น
น้อยกว่า <b>15</b> วันก่อนการเดินทาง	ทางบริษัทฯ ขอสงวนสิทธิ์ ไม่คืนเงินค่าทัวร์ทั้งหมด

\*\* การจ่ายเงินคืนแก่นักท่องเที่ยวตามข้อกำหนดด้านบน ซึ่งมีการหักเงินในบางส่วนนั้น เนื่องจากทางบริษัทมีค่าใช้จ่ายที่ได้จ่ายจริงเพื่อการเตรียมการจัดนำเที่ยวไปแล้ว เช่น การมัดจำที่นั่งบัตรโดยสารเครื่องบินการจองที่พัก และ ค่าใช้จ่ายที่จำเป็นอื่นๆ เป็นต้น \*\*