



No.11/07615

บินตรง

# เมืองคลาสสิกชิงเต่า

เดลิคัติน้ำนมเย็นน้ำไอ เชิดอินเว่ยไข่สดซัด



เดินทาง

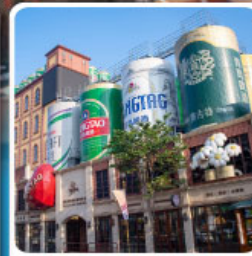
20-25 มิ.ย.69 **26,888**

21-26, 23-28 มิ.ย.69 **27,888**

- ถ่ายรูปคู่ดอกฟิงค์มอสบานสะพรั่ง
- จิบเบียร์ชิงเต่าเย็นเฉียบต้นตำรับเย็นสุดจ๊ว!
- สวมบทลูกคุณหนูจิบไวน์แดงซิลฯ ที่คฤหาสน์ เยียนโก
- และเชิดอินริมหาดสุดฮิปชมวาฬเกยตื้นที่ เว่ยไห่



บลูเวย์



โรงเบียร์ชิงเต่า



ไร่ไวน์ จุนยี่ เยียนโก

ราคา  
เริ่มต้น

# 26,888



GO1TAO-QW003

6 วัน 5 คืน



บินตรง

# เมืองคลาสสิกชิงเต่า

เคล้ากลิ่นไวน์เยียนไก เช็คอินเวย์ที่่สุดชิด



เดินทาง

20-25 มิ.ย.69 26,888  
21-26, 23-28 มิ.ย.69 27,888

- ถ่ายรูปคู่ดอกพิงค์มอสบานสะพรั่ง
- จิบเบียร์ชิงเต่าเย็นเฉียบคั้นตำรับเย็นสุดจ๊ว!
- สวมบทลูกคุณหนูจิบไวน์แดงซิลลา ที่คฤหาสน์ เยียนไก
- และเช็อินริมหาดสุดอ๊ปปชววาพกยศันที่ เว่ยไห่



บลูเวย์



โรงเบียร์ชิงเต่า



ไร่ไวน์ จุนยี่ เยียนไก

ราคา  
เริ่มต้น

# 26,888



GO1TAO-QW002

6 วัน 5 คืน

GO1TAO-QW002 บินตรงเมืองคลาสสิกชิงเต่า เคล้ากลิ่นไวน์เยียนไก เช็คอินเวย์ที่่สุดชิด 6 วัน 5 คืน ชิงเต่า แอร์ไลน์ (QW)

# บินตรงเมืองคลาสสิกชิงเต่า

## เคล้ากลิ่นไวน์เยินไถ เชื้ออินเวทย์ให้สุดซิค

### 6 วัน 5 คืน โดยสายการบิน ชิงเต่า แอร์ไลน์ (QW)

	โปรแกรมเดินทาง	เช้า	เที่ยง	ค่ำ	โรงแรมที่พัก
1	กรุงเทพฯ (สนามบินสุวรรณภูมิ) – ชิงเต่า (ท่าอากาศยานชิงเต่าเจียวตง) (QW918 : 18:25 - 23:40)			✈	HOLIDAY INN EXPRESS QINGDAO JINSHUI หรือเทียบเท่าระดับ 4 ดาว <b>** มาตรฐานประเทศจีน **</b>
2	ชิงเต่า - เฝิงไหล - ศาลาเฝิงไหล - เยินไถ - ไร่ไวน์ ณ คฤหาสน์ จางยู – <b>ลิ้มรสไวน์แดง ท่านละ 1 แก้ว</b>	🍴	🍴	🍴	YANTAI ALOFT HOTEL หรือเทียบเท่าระดับ 4 ดาว <b>** มาตรฐานประเทศจีน **</b>
3	เยินไถ – เว่ยไห่ - เชื้ออิน ถนนริมหาด คบเพลิงหมายเลข 8 - เชื้ออิน เรือบลูเวย์ส์ แลนด์มาร์คเยินไถ – นั่งรถชม เมืองแบบพาโนรามา	🍴	🍴	🍴	YANTAI ALOFT HOTEL หรือเทียบเท่าระดับ 4 ดาว <b>** มาตรฐานประเทศจีน **</b>
4	เชื้ออินถนนเฉาหยาง – เชื้ออินประติมากรรมวาฟเกยตั้น - ชิงเต่า - เชื้ออิน ย่านซาจื่อโซ่ว - พิพิธภัณฑน์โรงเบียร์ชิงเต่า <b>ลิ้มรสเบียร์ชิงเต่า ท่านละ 1 แก้ว</b> - ถนนคนเดินไถตง	🍴	🍴	✖ อิสระ	HOLIDAY INN EXPRESS QINGDAO JINSHUI หรือเทียบเท่าระดับ 4 ดาว <b>** มาตรฐานประเทศจีน **</b>
5	ชิงเต่า – ทุ่งดอกพิงค์มอส - สะพานจ้านเจียว –เชื้ออินย่าน เมืองเก่าเยอรมัน - ตรอกกว้างซิ่ง - ถนนจงซาน – โบสถ์ เซนต์ไมเคิล	🍴	🍴	🍴	HOLIDAY INN EXPRESS QINGDAO JINSHUI หรือเทียบเท่าระดับ 4 ดาว <b>** มาตรฐานประเทศจีน **</b>
6	ชิงเต่า (ท่าอากาศยานชิงเต่าเจียวตง) - กรุงเทพฯ (สนามบินสุวรรณภูมิ) (QW917 : 13:00 – 17.10)	🍴	✈		

วันเดินทาง	ผู้ใหญ่พัก 2-3 ท่าน ท่านละ	พักเดี่ยว เพิ่มท่านละ
16 – 21 มิ.ย. 69	26,888. -	5,000. -
18 – 23 มิ.ย. 69	27,888. -	5,000. -
25 – 30 มิ.ย. 69	27,888. -	5,000. -

**ราคาทัวร์ข้างต้นยังไม่รวมค่าทิปมัคคุเทศก์ท้องถิ่นและคนขับรถ 2,000 บาท/ท่าน/ทริป**  
**รายการทัวร์นี้ไม่มีราคาเด็ก**  
**\*\* ทารก (อายุไม่เกิน 2 ขวบ) ท่านละ 10,888 .-\*\***

**วันแรก** กรุงเทพฯ (สนามบินสุวรรณภูมิ) – ซิงเต่า (ท่าอากาศยานซิงเต่าเจียวตง) (QW918 : 18.25 – 23.40)  
**14.30 น.** พร้อมกันที่ **ท่าอากาศยานสุวรรณภูมิ** อาคารผู้โดยสารระหว่างประเทศ ชั้น 4 ประตู 10 เคาน์เตอร์ โดยมีเจ้าหน้าที่คอยให้การต้อนรับและอำนวยความสะดวกตรวจเช็คสัมภาระและเอกสารการเดินทางให้กับทุกท่าน **เช็คอิน ณ เคาน์เตอร์ สายการบิน ซิงเต่า แอร์ไลน์ (QW) รวมน้ำหนักกระเป๋าสำหรับโหลดใต้เครื่อง 20 กิโลกรัม โดยจำกัดท่านละ 1 ใบ**

# 青岛航空



**18.25 น.** ออกเดินทางจาก **สนามบินสุวรรณภูมิ** สู่ **สนามบินซิงเต่าเจียวตง มณฑลซานตง** โดย สายการบิน **ซิงเต่าแอร์ไลน์ (QW)** เที่ยวบินที่ **QW918**

**23.40 น.** เดินทางถึง **สนามบินชิงเต่าเจียวตง มณฑลซานตง** ที่ซึ่งลมหายใจแห่งยุโรปและจิตวิญญาณจีนบรรจบกันริมฝั่งทะเลเหลือง ในมณฑลซานตงอันกว้างใหญ่ มีนครแห่งหนึ่งที่ได้รับการขนานนามว่าเป็น “ทวีปยุโรปแห่งทิศบูรพา” เมืองนั้นคือ “ชิงเต่า” ที่นี้ไม่ใช่แค่เมืองท่าที่สำคัญ แต่เป็นผืนผ้าใบที่มีชีวิตซึ่งวาดแต่งด้วยสีสันทันของประวัติศาสตร์อันน่าทึ่ง วัฒนธรรมที่ผสมผสาน และทิวทัศน์ชายทะเลที่งดงามจับใจ

เสน่ห์อันเป็นเอกลักษณ์ของชิงเต่าถือกำเนิดจากหน้าประวัติศาสตร์ที่ไม่เหมือนใคร ในช่วงปลายศตวรรษที่ 19 ชิงเต่าซึ่งเดิมเป็นเพียงหมู่บ้านชาวประมงเล็กๆ ได้กลายเป็นเขตเช่าของเยอรมนี แม้จะเป็นช่วงเวลาเพียง 16 ปี แต่ชาวเยอรมันได้วางรากฐานเมืองสมัยใหม่ไว้อย่างมั่นคง ทั้งระบบสาธารณูปโภค ถนนหนทางที่กว้างขวาง และโดยเฉพาะอย่างยิ่ง สถาปัตยกรรมสไตล์ยุโรปที่ยังคงงดงามมาจนถึงทุกวันนี้



หลังจากนำท่านผ่านขั้นตอนตรวจคนเข้าเมืองและรับกระเป๋าแล้ว นำท่านเข้าสู่ที่พัก

**ที่พัก**

**HOLIDAY INN EXPRESS QINGDAO JINSHUI หรือเทียบเท่าระดับ 4 ดาว (มาตรฐานประเทศจีน)**

**วันที่สอง**

**ชิงเต่า - เฝิงไหล - ศาลาเฝิงไหล - เยียนไถ - ไรไวน์ ณ คฤหาสน์ จางยู๋ - ลิ้มรสไวน์แดง ท่านละ 1 แก้ว**

**เช้า**

**รับประทานอาหารเช้า ณ ห้องอาหารของโรงแรม (มื้อที่ 1)**

นำท่านออกเดินทางสู่ สุดขอบตะวันออกของคาบสมุทรซานตง ที่ซึ่งทะเลเปิดให้และทะเลเหลืองมาบรรจบกัน มีดินแดนแห่งหนึ่งที่ลมหายใจของมันบอวลไปด้วยกลิ่นอายของเทพนิยายและประวัติศาสตร์อันยาวนาน สู่ **เมืองเฝิงไหล (ระยะทาง 253 ก.ม. ใช้เวลาเดินทางประมาณ 4 ชั่วโมง)** เมืองที่สร้างมาด้วยเรื่องราวที่ซ้อนทับกันมาร่วมพันปี ที่นี้คือ “แดนสุขาวดีบนโลกมนุษย์” สถานที่ที่เชื่อกันว่าเป็นที่พำนักของเหล่าเซียนผู้อมตะ จิตวิญญาณของเฝิงไหลผูกพันอย่างแนบแน่นกับตำนาน “แปดเซียนข้ามทะเล” เรื่องเล่าขานถึงเหล่าเซียนแปดองค์ที่เหมายายจากการร่ำสุรา ณ ศาลาเฝิงไหล ก่อนจะแสดงอิทธิฤทธิ์ด้วยสมบัติวิเศษประจำกายเพื่อเดินทางข้ามมหาสมุทร เรื่องราวนี้ไม่ได้เป็นเพียงนิทานพื้นบ้าน แต่ได้หลอมรวมเป็นส่วนหนึ่งของสำนวนจีนที่ว่า “แปดเซียนข้ามทะเล ต่างแสดงฤทธิ์ของตน” ซึ่งสะท้อนถึงแนวคิดที่ว่าทุกคนต่างมีหนทางและความสามารถเฉพาะตัวในการเอาชนะอุปสรรค

**กลางวัน**

**รับประทานอาหารกลางวัน ณ ภัตตาคาร (มื้อที่ 2)**



**ป้าย** นำท่านก้าวเข้าสู่ “แดนสวรรค์บนโลกมนุษย์” ที่ **ศาลาฝั่งไหล** ริมอ่าวโปไห่ ลมเค็มจากทะเลพัดมาติดปลายลิ้น ขณะผู้คนค่อย ๆ ไต่ขึ้นเนินไปยังศาลาฝั่งไหล เสียงรอกเท้ากระทบหินดังสนั่น ๆ ปนกับเสียงคลื่นที่ซัดเข้าฝั่งไม่ขาดสาย เมืองนี้ไม่ได้เริ่มต้นจากคำว่า “สวย” แต่เริ่มจากความรู้สึกว่าพื้นดินตรงหน้ากำลังยืนอยู่กึ่งกลางระหว่างเรื่องเล่ากับความอัศจรรย์ทางภูมิศาสตร์ เป็นที่ที่ชื่อเสียงของ “แดนเขียนบนดิน” ฝั่งแน่นมานาน เพราะตำนานแปดเซียนข้ามทะเลถูกเล่าขานว่ากำเนิดจากที่นี่ เมื่อยืนบนหน้าผาแล้วมองออกไปไกล จะเข้าใจว่าทำไมฝั่งไหลจึงกลายเป็นเมืองที่ผู้คนยอมเดินทางมาเพื่อรอ ภาพลวงตาลงทะเลซึ่งเกิดบ่อยในช่วงพฤษภาคมถึงมิถุนายน และมักปรากฏเมื่ออากาศชื้น ฟ้าครึ้ม หรือเพิ่งผ่านฝน เมืองนี้จึงมีนิสัยประหลาดอย่างหนึ่ง คือทั้งจริงและไม่จริงในเวลาเดียวกัน ในวันที่ฟ้าโปร่ง ท่านจะสัมผัสเห็นแนวชายฝั่งที่รับลมทะเล กลิ่นหญ้าขึ้นบนไอลือ และเงาของเรือที่ค่อย ๆ เลื่อนเข้าไปในหมอกบาง ๆ จนดูราวกับกำลังลอยอยู่เหนือผิวน้ำ **\*\* ไม่รวมค่ากระเช้าชมวิว ท่านละ 50 หยวน \*\***

นำท่านออกเดินทางสู่ **เมืองเยียนไถ** (ระยะทาง 94 ก.ม. ใช้เวลาเดินทางประมาณ 1.5 ชั่วโมง) ที่ซึ่งสายลมแห่งตำนานและกลิ่นอายไวน์บรรจุกับคลื่นทะเล ณ ปลายสุดของคาบสมุทรซานตง ที่ซึ่งทะเลป้อไห่และทะเลเหลืองมาบรรจบกัน เมืองที่ไม่เพียงแต่มีชายหาดสีทองทอดยาวสุดสายตา แต่ยังเป็นดินแดนที่ทุกอนุของอากาศอบอวลไปด้วยเรื่องราวในหน้าประวัติศาสตร์ ตำนานลึกลับ และกลิ่นหอมจรุงของไวน์ชั้นเลิศ ชื่อของเมือง “เยียนไถ” แปลตรงตัวว่า “หอคิว” ซึ่งมีที่มาจากหอสังเกตการณ์ที่สร้างขึ้นในสมัยราชวงศ์หมิง เพื่อจุดไฟให้สัญญาณควันเตือนภัยจากโจรสลัดในทะเล ทุกวันนี้ แม้ควันไฟจะจางหายไปแล้ว แต่จิตวิญญาณแห่งการปกป้องและสายใยที่ผูกพันกับท้องทะเลยังคงฝังรากลึกอยู่ในวัฒนธรรมของชาวเมือง สูเมืองที่สว่างงามด้วยเรื่องราวที่ซ้อนทับกันมาร่วมพันปี



นำท่านจิบไวน์ในปราสาทสไตล์ยุโรป หลีกหนีความวุ่นวายและก้าวเข้าสู่ดินแดนที่ราวกับหลุดมาจากเทพนิยายยุโรป ณ **ไรน์ฮาร์ท คฤหาสน์ งามยู** ปราสาทไวน์อันโอ่อ่าที่ตั้งตระหง่านกลางไร่องุ่นสุดลูกหูลูกตาในเมืองเยินไถ มณฑลซานตง ที่นี่คือการบรรจบกันอย่างลงตัวของมรดกการผลิตไวน์กว่าร้อยปีของจีนและความเชี่ยวชาญจากฝรั่งเศส ทำให้เกิดเป็นแหล่งท่องเที่ยวที่ไม่เพียงสวยงามน่าถ่ายรูป แต่ยังเป็นสวรรค์ของคนรักไวน์ นำท่านเดินชมสถาปัตยกรรมคลาสสิก เยี่ยมชมห้องเก็บไวน์ใต้ดินอันลึกลับ และปิดท้ายด้วยการชิมไวน์รสเลิศที่ผลิตจากองุ่นในไร่แห่งนี้ เสริมแต่งประสบการณ์ที่จะทำให้การเดินทางของคุณพิเศษยิ่งขึ้น ปิดท้ายประสบการณ์อันสุดแสนคลาสสิกนี้... ด้วยการ **ลิ้มรสไวน์แดง (ท่านละ 1 แก้ว) ที่มีชื่อเสียงของที่นี่ สำหรับท่านผู้เดินทางที่ อายุต่ำกว่า 18 ปี หรือ ท่านที่ไม่สามารถดื่มเครื่องดื่มแอลกอฮอล์ได้**เนื่องด้วยข้อจำกัดทางศาสนา หรือเหตุผลส่วนตัวอื่นใด จะเป็นการจัดเตรียมน้ำองุ่นรสชาติเยี่ยมไว้บริการทดแทน



นำท่านเดินทางสู่ **ถนนเฉาหยาง** เซ็คอินสุดฮิตที่ห้ามพลาดในเมืองเยียนไถ เมื่อก้าวเข้าสู่ถนนเฉาหยาง แล้วท่านจะรู้สึกเหมือนได้ย้อนเวลากลับไปในอดีต แต่ยังคงความทันสมัยไว้อย่างลงตัว ที่นี่คือ “จุดเซ็คอินยอดนิยม” ที่เหล่าสายโซเซียลต้องมาเยือนเมื่อมาถึงเมืองเยียนไถ ถนนสายประวัติศาสตร์ที่เต็มไปด้วยอาคารสไตล์ยุโรปแห่งนี้ ไม่ได้มีเพียงความสวยงามของสถาปัตยกรรมเท่านั้น แต่ยังเปี่ยมไปด้วยชีวิตชีวาจากร้านค้าเก๋ๆ คาเฟ่บรรยากาศดี และร้านอาหารมากมายที่รอให้คุณไปค้นหา เตรียมกล้องของคุณให้พร้อม เพราะทุกมุมของถนนเฉาหยางคือสตูดิโอถ่ายภาพชั้นเยี่ยมที่จะทำให้ฟีดของคุณโดดเด่นกว่าใคร



**ค่ำ**      **รับประทานอาหารค่ำ ณ ภัตตาคาร (มื้อที่ 3)**

จากนั้นนำท่านเดินทางเข้าสู่ที่พัก

**ที่พัก**      **ALOFT HOTEL YANTAI หรือเทียบเท่าระดับ 4 ดาว (มาตรฐานประเทศจีน)**

**วันที่สาม**      **เยียนไถ – เว่ยไห่ - เซ็คอิน ถนนริมหาด คบเพลิงหมายเลข 8 - เซ็คอิน เรือบลูเวย์ส แลนด์มาร์คเยียนไถ – นั่งรถชมเมืองแบบพาโนรามา**

**เช้า**      **รับประทานอาหารเช้า ณ ห้องอาหารของโรงแรม (มื้อที่ 4)**

นำท่านเดินทางสู่ **เมืองเว่ยไห่ (ระยะทาง 84 ก.ม. ใช้เวลาเดินทางประมาณ 1.5 ชั่วโมง)** เสียงกระซิบจากท้องทะเลและเรื่องราวแห่งกาลเวลา ที่ซึ่งแผ่นดินจีนบรรจบกับทะเลเหลืองอย่างสงบบงาม เมืองที่ไม่เพียงแค่มิขายหาดทอดยาวและอากาศบริสุทธิ์ ด้วยตำแหน่งที่ตั้งซึ่งเป็นเมืองของจีนที่อยู่ใกล้กับคาบสมุทรเกาหลีมากที่สุด ทำให้เว่ยไห่กลายเป็นศูนย์กลางการแลกเปลี่ยนทางเศรษฐกิจและวัฒนธรรมกับเกาหลีใต้มาอย่างยาวนาน อิทธิพลนี้ปรากฏให้เห็นอย่างชัดเจนในชีวิตประจำวันของผู้คน ตั้งแต่ร้านค้า ป้ายบอกทาง ไปจนถึงร้านอาหารเกาหลีรสชาติต้นตำรับที่หารับประทานได้ง่ายดาย



นำท่านเช็คอิน **ถนนศิลปะสายที่แปด** มุมลับสุดปังที่ใครๆ ก็ต้องเช็คอิน ถนนเส้นเล็กๆ ที่ทอดยาวลงไปจนสุดสายตา บรรจบกับเส้นขอบฟ้าและผืนน้ำทะเลสีครามสดใส จุดเช็คอินที่โด่งดังที่สุดในโลกโซเซียลของเมืองเว่ยไห่ มณฑลซานตง จนได้รับฉายาว่าเป็น “คามาคูระแห่งเมืองจีน” ด้วยบรรยากาศที่ราวกับหลุดออกมาจากฉากในการ์ตูนอนิเมะญี่ปุ่น ที่นี้ไม่ใช่มีแค่เพียงแต่ถนน แต่เป็นเฟรมภาพที่มีชีวิต ที่ซึ่งความเรียบง่ายของบ้านเรือนสองข้างทางตัดกับความยิ่งใหญ่ของท้องทะเลได้อย่างลงตัว ทำให้ทุกอย่างก้าวและทุกการกดชัตเตอร์ของคุณกลายเป็นภาพถ่ายที่น่าจดจำ เตรียมกล้องของคุณให้พร้อม แล้วไปเก็บภาพสวยๆ ที่มูมมหาชนแห่งนี้กันได้เลย บริเวณใกล้เคียงยังมีคาเฟ่และร้านอาหารเล็กๆ ตั้งอยู่หลายแห่ง ที่ให้บริการทั้งเครื่องดื่มและของว่างทั้งราคายังย่อมเยาอีกด้วย

กลางวัน **รับประทานอาหารกลางวัน ณ ภัตตาคาร (มื้อที่ 5)**



บ่าย นำท่านแวะเช็คอิน ถ่ายรูปกับซากเรือที่กลายเป็นแลนด์มาร์คสุดชอบฟ้าแห่งเว่ยไห่ ณ สุดขอบชายฝั่งเมืองเว่ยไห่ มีเรือบรรทุกสินค้าขนาดยักษ์ลำหนึ่งเกยตื้นอย่างสงบนิ่ง **เรือบลู เวย์ส** สัญชาติปานามาลำนี้ได้เผชิญหน้ากับพายุไต้ฝุ่น "นันมาดอล" ในเดือนกันยายน ปี 2022 และถูกคลื่นซัดมาเกยตื้น ณ ที่แห่งนี้ จาก

โศกนาฏกรรมของการเดินทางที่ต้องสิ้นสุดลงอย่างไม่คาดฝัน เรือลำนี้กลับไม่ได้ถูกทอดทิ้งให้ผูกพันไปตามกาลเวลา แต่ได้ถือกำเนิดใหม่ในฐานะ "แลนด์มาร์ค" ถ่ายภาพสุดชิคที่ดึงดูดนักท่องเที่ยวและเหล่าช่างภาพจากทั่วประเทศจีน ภาพของเรือเหล็กขนาดมหึมาที่เอียงกระแทกเร่ตัดกับเส้นขอบฟ้าและผืนน้ำทะเลสีคราม สร้างบรรยากาศที่เปี่ยมไปด้วยมนต์ขลัง ทรงพลัง และแฝงไปด้วยความรู้สึกเหงาปนความสวยงาม



เปิดประสบการณ์ **นั่งรถชมวิวยุคใหม่แบบพาโนรามาบนรถบัสสุดชิค** สัมผัสเสน่ห์ของเว่ยไห่ เมืองชายทะเลที่งดงามราวกับภาพวาดได้อย่างเต็มตาและน่าประทับใจที่สุดกับ “รถบัสชมวิวยุคใหม่แบบพาโนรามา” ที่จะพาคุณลัดเลาะไปตามเส้นทางเลียบชายฝั่งที่สวยงามที่สุด เผยให้เห็นทัศนียภาพของภูเขาที่โอบล้อมทะเลสีคราม ชายหาดสีทอง และแลนด์มาร์คสำคัญต่างๆ ที่ผสมผสานกันอย่างลงตัว รถมินิบัสสี่ล้อสุดใส ทุกคันถูกออกแบบมาเพื่อมอบประสบการณ์การเดินทางที่น่าจดจำ พร้อมบริการไกด์บรรยายเรื่องราวที่น่าสนใจตลอดเส้นทาง ให้คุณได้ซึมซับความงามและวัฒนธรรมของเว่ยไห่ได้อย่างลึกซึ้งและสะดวกสบายที่สุด จากนั้นนำท่านเดินทางกลับ **เมืองเยียนไถ (ระยะทาง 84 ก.ม. ใช้เวลาเดินทางประมาณ 1.5 ชั่วโมง)**

**คำ** รับประทานอาหารค่ำ ณ ภัตตาคาร **(มื้อที่ 6) หม้อไฟวิวทะเล** อาหารทะเลสดๆ และเนื้อนุ่มๆ จุ่มลงในน้ำซุบเดือดพล่าน จิ้มกับน้ำจิ้มสูตรเด็ดที่คุณสามารถปรุงเองได้ตามใจชอบจากเครื่องปรุงหลากหลาย จากนั้นนำท่านเดินทางเข้าสู่ที่พัก

**ที่พัก** **ALOFT HOTEL YANTAI หรือเทียบเท่าระดับ 4 ดาว (มาตรฐานประเทศจีน)**

**วันที่สี่** เช็คอินถนนเฉาหยาง – เช็คอินประติมากรรมวาฟเกยตื้น - ซิงเต่า - เช็คอิน ย่านซาจื่อโจว - พิพิธภัณฑน์ที่โรงเบียร์ซิงเต่า ลิ้มรสเบียร์ซิงเต่า ทำนละ 1 แก้ว - ถนนคนเดินไถตง

**เช้า** รับประทานอาหารเช้า ณ ห้องอาหารของโรงแรม **(มื้อที่ 7)**  
เช็คอิน **ประติมากรรมวาฟเกยตื้นผู้โดดเดี่ยว** ณ ชายฝั่งเมืองเยียนไถ จุดเช็คอินยอดนิยมบนโลกโซเซียลที่ไม่ได้มีดีแค่ความสวยงาม แต่ยังเต็มไปด้วยเรื่องราวที่ซ่อนอยู่ใต้เกลียวคลื่น ประติมากรรมวาฟที่โผล่พ้นผืนทรายขึ้นมาเพียงครั้งตัวนี้ กลายเป็นสัญลักษณ์แห่งการรอคอยและความหวัง เชื่อเชิญให้ทุกคนมาสัมผัสความงามอันเจียบสงบและถ่ายทอดเรื่องราวในมุมมองของตนเอง



กลางวัน **รับประทานอาหารกลางวัน ณ ภัตตาคาร (วันที่ 8)**

บ่าย นำท่านเดินทางกลับสู่ **เมืองชิงเต่า** (ระยะทาง 226 ก.ม. ใช้เวลาเดินทางประมาณ 3.5 ชั่วโมง)

เดินทางสู่ **ซาจื่อโซ่ว** สัมผัสเสน่ห์หมู่บ้านชาวประมงแห่งชิงเต่า หลีกหนีความวุ่นวายของเมืองใหญ่ มาสัมผัสชีวิตชาวประมง ที่ “ซาจื่อโซ่ว” หมู่บ้านชาวประมงอันเจียบสงบที่ตั้งอยู่ ณ เขตเหลาซาน เมืองชิงเต่า ที่นี่คือภาพสะท้อนของวิถีชีวิตดั้งเดิมที่ผสมผสานกับทิวทัศน์ชายทะเลอันงดงาม กลิ่นอายของทะเลที่สดชื่น เสียงเรือประมงที่เข้าเทียบท่า และภาพบ้านเรือนหลากสีสันทันตั่งเรียงรายตามแนวชายฝั่ง ทำให้ซาจื่อโซ่วกลายเป็นจุดหมายปลายทางที่นักท่องเที่ยวจะได้สัมผัสกับเสน่ห์อันเป็นเอกลักษณ์ ที่นี่ไม่เพียงแต่เป็นสวรรค์ของคนรักอาหารทะเลสดใหม่ แต่ยังเป็นจุดถ่ายภาพที่สวยงามราวกับเมืองชายฝั่งในอิตาลีอีกด้วย

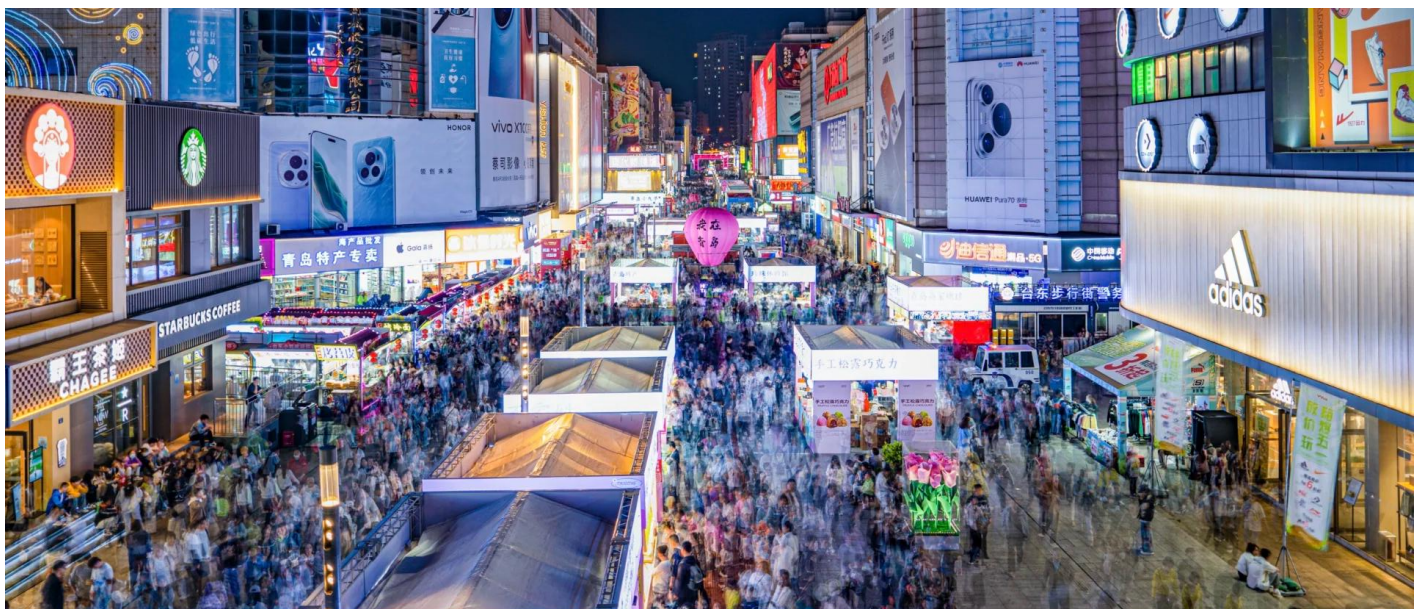


นำท่านเปิดประตูสู่ตำนานเปียร์ร้อยปีที่ **พิพิธภัณฑเบียร์ชิงเต่า** ก้าวเข้าสู่โลกแห่งฟองเบียร์และประวัติศาสตร์ที่มีชีวิตชีวาที่พิพิธภัณฑเบียร์ชิงเต่า ถือเป็นจุดกำเนิดของเบียร์ที่โด่งดังที่สุดของจีน ที่ซึ่งได้รับมรดกทางวัฒนธรรมจากเยอรมันเมื่อปี 1903 ได้ผสมผสานกับวัฒนธรรมจีนอย่างลงตัว เดินย้อนเวลาไปในอาคารอิฐแดงเก่าแก่สไตล์โกธิค สัมผัสกลิ่นหอมของมอลต์และฮอปส์ที่อบอวลไปทั่ว พร้อมชม

เครื่องจักรดื่มเบียร์ทองแดงขนาดยักษ์ที่เคยใช้งานจริง และปิดท้ายทริปด้วยการชิมเบียร์สดๆ ที่ส่งตรงจากถังหมัก เป็นประสบการณ์ที่ปลูกทุกประสาทสัมผัสและจะทำให้คุณหลงรักเมืองชิงเต่ามากยิ่งขึ้น **และแน่นอน... ไฮไลท์ที่ทุกคนรอคอยคือการ ลิ้มรสเบียร์ชิงเต่าสด (ท่านละ 1 แก้ว) รสชาติต้นตำรับที่ส่งตรงจากถังหมัก สำหรับท่านผู้เดินทางที่ อายุต่ำกว่า 18 ปี หรือ ท่านที่ไม่สามารถดื่มเครื่องดื่มแอลกอฮอล์ได้ เนื่องด้วยข้อจำกัดทางศาสนา จะมีเครื่องดื่มอัดลมที่ไม่มีแอลกอฮอล์ให้บริการแทน**



นำท่านเดินทางสู่ **ถนนคนเดินไถตง** หัวใจแห่งการช้อปปิ้งและลิ้มรสยามค่ำคืนของชิงเต่า เมื่อแสงตะวันของเมืองชิงเต่าเริ่มจางลง นั่นคือสัญญาณว่าชีวิตชีวาที่แท้จริงของเมืองกำลังจะเริ่มต้นขึ้น ณ ถนนคนเดินไถตง ศูนย์กลางการค้าที่คึกคักและเก่าแก่ที่สุดแห่งหนึ่งของเมือง ตลาดอันเป็นเหมือนเวทีขนาดใหญ่ที่จัดแสดงวัฒนธรรมท้องถิ่น เทรนด์แฟชั่นล่าสุด และที่สำคัญที่สุดคือ สวรรค์ของอาหารสตรีทฟู้ดที่ส่งกลิ่นหอมยั่วชวนไปทั่วบริเวณ ตามแผนการเดินทางของคุณ นี่คือช่วงเวลาอิสระที่คุณจะได้ปลดปล่อยความเป็นนักช้อปปิ้งและนักชิมในตัวคุณให้เต็มที่ ท่ามกลางแสงไฟนีออนหลากสีสนและพลังงานที่ไม่เคยหลับใหลของชาวเมืองชิงเต่า



คำ **อิสระอาหารเย็นตามอัธยาศัย ณ ถนนไถตง อิสระให้ท่านได้ “ตามล่า” หาของอร่อยด้วยตัวท่านเอง**  
จากนั้นนำท่านเดินทางเข้าสู่ที่พัก

ที่พัก **HOLIDAY INN EXPRESS QINGDAO JINSHUI หรือเทียบเท่าระดับ 4 ดาว (มาตรฐานประเทศจีน)**

วันที่ห้า **ชิงเต่า – ทุ่งดอกพิงค์มอส - สะพานจ้านเฉียว – เซ็คอินย่านเมืองเก่าเยอรมัน - ตรอกกว้างชิง - ถนนจงชาน – โบสถ์ เซนต์ไมเคิล**

เช้า **รับประทานอาหารเช้า ณ ห้องอาหารของโรงแรม (มื้อที่ 9)**

นำท่านเดินทางสู่ **ทุ่งดอกพิงค์มอส** ก้าวลงจากรถแล้วมองออกไปเหนือเนินดินเตี้ย ๆ ของไร่ ลมจากอ่าวชิงเต่าจะพัดกลั่นชั้นของดินและหญ้ามาก่อนสิ่งอื่นใด จากนั้นจึงค่อยเห็นสีชมพูอ่อน สีขาว และม่วงนวลไล่เป็นผืนกว้างเหมือนผ้าทอที่ถูกคลื่นที่พัดลงบนภูมิประเทศทั้งแถบ ดอกพิงค์มอสหรือชิบะซากุระในทุ่งของไร่เกษตรอินทรีย์หลังฤดูหิมะ ดอกพิงค์มอสกำลังบานเต็มที่และถูกบรรยายว่าแผ่คลุมพื้นที่ราวสิบสี่สัปดาห์หลายชั้น ฟูฟ่องเป็นผืนต่อเนื่อง คุณจะค่อย ๆ เห็นทางเดิน ลม และเงาของผู้คนกลายเป็นส่วนหนึ่งของภาพเดียวกัน



นำท่าน **เซ็คอินย่านเมืองเก่าเยอรมัน** เริ่มต้นที่ **ตรอกกว้างชิงหลี่** ย้อนเวลากลับไปในชิงเต่าเมื่อร้อยกว่าปีก่อน ที่นี่คือย่านเก่าแก่ที่ถูกปลูกให้กลับมามีชีวิตชีวาอีกครั้ง กลายเป็นแหล่งรวมตัวของเหล่าฮิปสเตอร์และนักท่องเที่ยวที่ต้องการสัมผัสเสน่ห์ที่ไม่เหมือนใคร ตรอกชอกชอยที่เรียงรายไปด้วยอาคารสถาปัตยกรรมแบบ “หลี่-ยวน” ซึ่งเป็นการผสมผสานระหว่างบ้านสีล่อแบบจีนกับอาคารสไตล์ตะวันตก ที่สร้างขึ้นในช่วงทศวรรษ 1920-1930 ปัจจุบันได้กลายมาเป็นที่ตั้งของคาเฟ่สุดเก๋ ร้านค้าดีไซน์ และแกลเลอรีศิลปะขนาดย่อม ทำให้ที่นี่กลายเป็นจุดถ่ายรูปยอดนิยมที่ใครมาเยือนชิงเต่าก็ต้องแวะมาเซ็คอิน



กลางวัน รับประทานอาหารกลางวัน ณ ภัตตาคาร (เมื่อที่ 10)

บ่าย

ไม่ไกลจากตรอกกว้างซิง จะเป็นที่ตั้งของ ถนนจงซาน ย้อนเวลาสู่หัวใจแห่งซิงเต่า กลิ่นอายยุโรปบนถนนสายประวัติศาสตร์ ถนนสายที่เป็นดั่งพิพิธภัณฑ์ที่มีชีวิตซึ่งบันทึกเรื่องราวกว่าศตวรรษของเมืองซิงเต่า ในฐานะ “จุดเช็คอินยอดฮิต” ที่นักท่องเที่ยวต้องมาเยือน ถนนสายนี้คือศูนย์กลางการค้าแห่งแรกของเมืองที่เต็มไปด้วยสถาปัตยกรรมสไตล์ยุโรปเก่าแก่ที่ได้รับอิทธิพลจากเยอรมัน การได้เดินทอดน่องไปบนถนนจงซานเปรียบเสมือนการเดินทางย้อนเวลากลับไปในยุคที่วัฒนธรรมตะวันออกและตะวันตกเริ่มหลอมรวมกัน สองข้างทางเรียงรายไปด้วยอาคารโบราณที่ปัจจุบันกลายเป็นร้านค้าทันสมัย ร้านอาหารท้องถิ่น และคาเฟ่สุดชิค ทำให้ที่นี่คือจุดหมายที่ผสมผสานเสน่ห์ของวันวานเข้ากับควมมีชีวิตชีวาของยุคปัจจุบันได้อย่างลงตัว



ไม่ไกลจากถนนจงซาน ยังเป็นที่ตั้งของ มหาวิหารเซนต์ไมเคิล หรือที่คนท้องถิ่นรู้จักในชื่อ "โบสถ์คาทอลิกถนนเจ้อเจียง" ตั้งตระหง่านเป็นประจักษ์พยานแห่งประวัติศาสตร์และวัฒนธรรมที่ผสมผสานกันอย่างลง

ตัว โบสถ์สไตล์เยอรมันแห่งนี้สร้างขึ้นในปี 1934 ด้วยสถาปัตยกรรมแบบโกธิกและโรมาเนสก์ ยอดแหลมคู่สูง 56 เมตรที่มียอดเป็นไม้กางเขนสูง 4.5 เมตร และหลังคากระเบื้องสีแดงสด กลายเป็นภาพจำอันโดดเด่นของเมืองชิงเต่า ไม่ว่าคุณจะเป็นผู้ที่ศรัทธาในศาสนา เป็นผู้ชื่นชอบสถาปัตยกรรม หรือเป็นนักเดินทางที่มองหาบรรยากาศที่สวยงามๆ ที่นี่คือจุดหมายที่ไม่ควรพลาด (ราคาทัวร์ไม่รวมค่าเข้าชมภายในโบสถ์)

คำ

รับประทานอาหารเช้า ณ ภัตตาคาร (เมื่อที่ 11) ลิ้มรสบิงย่างบาร์บีคิวสไตล์เกาหลี ล้อมวงกับเพื่อนร่วมทาง อย่างเนื้อและวัตถุดิบนานาชนิดบนเตาถ่านร้อนๆ ส่งกลิ่นหอมกรุ่นยั่วน้ำลายไปทั่วบริเวณ หัวใจสำคัญของบาร์บีคิวสไตล์ซานตงอยู่ที่เครื่องเทศสูตรลับ ที่ผสมผสานทั้งยี่หระ พริกป่น และเครื่องเทศอื่นๆ ที่ให้รสชาติจัดจ้านและกลิ่นหอมเป็นเอกลักษณ์

จากนั้นนำท่านเดินทางเข้าสู่ที่พัก

ที่พัก

**HOLIDAY INN EXPRESS QINGDAO CHENGYANG หรือเทียบเท่าระดับ 4 ดาว (มาตรฐานประเทศจีน)**

วันที่หก

ชิงเต่า (ท่าอากาศยานชิงเต่าเจียวตง) - กรุงเทพฯ (สนามบินสุวรรณภูมิ) (QW9897 : 13.00 – 17.10)

เช้า

รับประทานอาหารเช้า ณ ห้องอาหารโรงแรม (เมื่อที่ 12)

สมควรแก่เวลานำท่านเดินทางสู่ ท่าอากาศยานชิงเต่าเจียวตง เช็คอิน ณ เคาน์เตอร์ สายการบิน ชิงเต่าแอร์ไลน์ พร้อมโหลดสัมภาระ รวมน้ำหนักกระเป๋า 20 กิโลกรัม/ท่านละ 1 ใบ รับประทานโดยสารและผ่านขั้นตอนตรวจคนเข้าเมือง

13.00 น.

ออกเดินทางจาก ท่าอากาศยานชิงเต่าเจียวตง สู่ สนามบินสุวรรณภูมิ กรุงเทพฯ โดย สายการบิน ชิงเต่าแอร์ไลน์ เที่ยวบินที่ QW9897

17.10 น.

เดินทางถึง สนามบินสุวรรณภูมิ โดยสวัสดิภาพพร้อมความประทับใจ

## ✔ อัตราค่าบริการรวม



ค่าตัวโดยสารเครื่องบินไป-กลับ ชั้นประหยัด พร้อมค่าภาษีสนามบินทุกแห่งตามรายการทัวร์ ข้างต้น



เจ้าหน้าที่บริษัท ๙ คอยอำนวยความสะดวก ทุกท่านตลอดการเดินทาง



ค่าประกันวินาศภัยเครื่องบินตามเงื่อนไข ของแต่ละสายการบิน



ค่าอาหาร ค่าเข้าชม และ ค่ายานพาหนะทุกชนิด ตามที่ระบุไว้ในรายการทัวร์ข้างต้น



ค่าน้ำหนักกระเป๋าเดินทางในกรณีที่เกิดเกินกว่า สายการบินกำหนด 20 กิโลกรัม / ท่าน / ใบ



คุ้มครองการเสียชีวิตจากอุบัติเหตุสูงสุด 2,000,000 บาท  
คุ้มครองค่ารักษาพยาบาลจากอุบัติเหตุสูงสุด 500,000 บาท

*(เงื่อนไขตามกรมธรรม์) เชื้อนไขประกันการเดินทาง ค่าประกัน อุบัติเหตุและค่ารักษาพยาบาล คุ้มครองเฉพาะกรณีที่ได้รับ อุบัติเหตุระหว่างการเดินทางไม่คุ้มครองถึงการสูญเสีย ทรัพย์สินส่วนตัวและไม่คุ้มครองโรคประจำตัวของผู้เดินทาง และคุ้มครองเฉพาะผู้เดินทางไปกลับพร้อมกรุ๊ปเท่านั้น*



ค่าที่พักห้องละ 2-3 ท่าน ตามโรงแรมที่ ระบุไว้ในรายการหรือ ระดับเทียบเท่า

- กรณีห้อง TWIN BED (เตียงเดี่ยว 2 เตียง) ซึ่งโรงแรม ไม่มีหรือเต็ม ทางบริษัทขอปรับเป็นห้อง DOUBLE BED แทนโดยมิ ต้องแจ้งให้ทราบล่วงหน้า  
- หากต้องการห้องพักแบบ DOUBLE BED ซึ่งโรงแรมไม่มี หรือเต็ม ทางบริษัทขอปรับเป็นห้อง TWIN BED แทนโดยมิ ต้อง แจ้งให้ทราบล่วงหน้า เช่นกัน  
- กรณีพักแบบ TRIPLE ROOM 3 ท่าน ท่านที่ 3 อาจเป็น เสริมเตียง หรือ SOFA BED หรือ เสริมฟูกที่นอน ทั้งนี้ ขึ้น อยู่กับรูปแบบการจัดห้องพักของโรงแรมนั้นๆ

## ✘ อัตราค่าบริการไม่รวม



ค่าทำหนังสือเดินทางไทย และเอกสาร ต่างต่าง



ค่าภาษีน้ำมัน ที่สายการบินเรียกเก็บเพิ่ม ภายหลังจากทางบริษัทฯ ได้ออกตั๋วเครื่อง บินไปแล้ว ซึ่งลูกค้าต้องชำระส่วนต่างเพิ่ม



ภาษีมูลค่าเพิ่ม 7% และหัก ณ ที่จ่าย 3%



ค่าทิปมัคคุเทศก์ท้องถิ่นและคนขับรถ รวม 2,000 บาท/ท่าน/ทริป (เด็กชำระทิป เท่ากับผู้ใหญ่) ชำระที่สนามบิน



ค่าน้ำหนักกระเป๋าเดินทางในกรณีที่เกิดเกินกว่าสาย การบินกำหนด



ค่าใช้จ่ายส่วนตัวนอกเหนือจากรายการ เช่น ค่า เครื่องดื่ม, ค่าอาหารที่สั่งเพิ่ม, ค่าโทรศัพท์ ฯลฯ สำหรับท่านที่รับประทานอาหารพิเศษ อาหารเจ หรือไม่ทาน เนื้อสัตว์ ไม่ทานหมู ไม่ทานไก่ และมีความจำเป็นให้ทาง บริษัท จัดเตรียมอาหารไว้ให้ท่านเป็นพิเศษนอกเหนือจากที่ กรุ๊ปจัดไว้ในรายการ ขอสงวนสิทธิ์ในการเรียกเก็บค่าใช้จ่ายเพิ่มเติมตามจริงหน้างาน



ค่าธรรมเนียมเอกสารเข้าเมืองสำหรับผู้ถือ พาสปอร์ตต่างประเทศ

*(ทางรัฐบาลจีนประกาศยกเลิกวีซ่าให้กับคนไทย ผู้ที่ประสงค์ จะพำนักระยะสั้นในประเทศจีน ในรอบ 6 เดือน ไม่เกิน 90 วัน \*\*ถ้ากรณีทางรัฐบาลจีนประกาศให้กลับมาใช้วีซ่า ผู้เดินทางจะ ต้องเสียค่าใช้จ่ายเพิ่มในการขอวีซ่าตามที่สถานทูตกำหนด)*





## เงื่อนไขการให้บริการ

1. การเดินทางในแต่ละครั้งจะต้องมีผู้โดยสารจำนวน 15 ท่านขึ้นไป ถ้าผู้โดยสารไม่ครบจำนวนดังกล่าว ทางบริษัทฯ ขอสงวนสิทธิ์ในการเปลี่ยนแปลงราคาหรือยกเลิกการเดินทาง
2. ในกรณีที่ลูกค้าต้องออกตัวโดยสารภายในประเทศ กรุณาติดต่อเจ้าหน้าที่ของบริษัทฯ เพื่อเช็คว่ากรุ๊ปมีการคอนเฟิร์มเดินทางก่อนทุกครั้ง เนื่องจากสายการบินอาจมีการปรับเปลี่ยนไฟล์ทบิน หรือเวลาบิน โดยไม่ได้แจ้งให้ทราบล่วงหน้า ทางบริษัทฯ จะไม่รับผิดชอบใด ๆ ในกรณี ถ้าท่านออกตัวภายในโดยไม่แจ้งให้ทราบและหากไฟล์ทบินมีการปรับเปลี่ยนเวลาบินเพราะถือว่าท่านยอมรับในเงื่อนไขดังกล่าว
3. การชำระค่าบริการ
  - 3.1 กรุณาชำระมัดจำ ท่านละ 15,000 บาท
  - 3.2 กรุณาชำระค่าทัวร์เต็มจำนวน ในกรณีที่ค่าทัวร์ราคาต่ำกว่า 10,000 บาท
  - 3.3 กรุณาชำระค่าทัวร์ส่วนที่เหลือ 30 วันก่อนออกเดินทาง **\*\*45 วันก่อนเดินทางสำหรับช่วงสงกรานต์และปีใหม่\*\***
  - 3.4 กรณีวันเดินทางน้อยกว่า 21 วัน หรือราคาทัวร์โปรโมชัน ต้องชำระค่าทัวร์เต็มจำนวนเท่านั้น
4. กรณีผู้เดินทางที่ต้องการความช่วยเหลือเป็นพิเศษ เช่น การขอใช้วีลแชร์ที่สนามบิน กรุณาแจ้งบริษัทฯ อย่างน้อย 7 วันก่อนการเดินทาง หรือเริ่มตั้งแต่ท่านจองทัวร์ มิฉะนั้นทางบริษัทฯ ไม่สามารถจัดการได้ล่วงหน้า ทางบริษัทฯ ขอสงวนสิทธิ์ในการเรียกเก็บค่าใช้จ่ายตามจริงที่เกิดขึ้นกับผู้เดินทาง (ถ้ามี)
5. กรณีใช้หนังสือเดินทางราชการ (เล่มน้ำเงิน) เดินทางเพื่อการท่องเที่ยวเกี่ยวกับคณะทัวร์ หากท่านถูกปฏิเสธในการเข้า-ออกประเทศใด ๆ ก็ตาม ทางบริษัทฯ ขอสงวนสิทธิ์ไม่คืนค่าทัวร์และรับผิดชอบใด ๆ ทั้งสิ้น
6. **ทางบริษัทฯ ทำหน้าที่เป็นเพียงตัวแทนในการประสานงานการเดินทางเท่านั้น และ ขอสงวนสิทธิ์ปฏิเสธความรับผิดชอบและไม่สามารถคืนเงินค่าบริการหรือชดเชยค่าเสียหายใดๆ ได้ในทุกกรณี สำหรับความสูญเสีย, ความเสียหาย, หรือค่าใช้จ่ายที่เพิ่มขึ้นของนักท่องเที่ยว ซึ่งเกิดจากเหตุสุดวิสัยและปัจจัยที่นอกเหนือการควบคุมของบริษัทฯ อาทิเช่น: ภัยธรรมชาติ, สภาพอากาศแปรปรวน, ภัยสงคราม, การจลาจล, การนัดหยุดงาน, โรคระบาด, การยกเลิก/ล่าช้า/เปลี่ยนแปลงตารางการบิน, ความขัดข้องของการคมนาคม, อุบัติเหตุ, ความเจ็บป่วย, การสูญหายหรือเสียหายของสัมภาระ, ตลอดจนการถูกปฏิเสธการเข้า-ออกเมืองหรือข้อห้ามทางกฎหมายจากเจ้าหน้าที่รัฐ ทั้งนี้ บริษัทฯ จะให้ความช่วยเหลือทางด้านประสานงานอย่างสุดความสามารถ**



## เงื่อนไขอื่นๆ

**ไปตรวจพาสปอร์ต PASSPORT :** กรุณานำพาสปอร์ตติดตัวมาในวันเดินทาง พาสปอร์ตต้องมีอายุไม่ต่ำกว่า 6 เดือน หรือ 180 วัน ขึ้นไปก่อนการเดินทาง และต้องมีหน้ากระดาษอย่างต่ำ 6 หน้า

**หมายเหตุ :** สำหรับผู้เดินทางที่อายุไม่ถึง 18 ปี และไม่ได้เดินทางกับบิดา มารดา ต้องมีจดหมายยินยอมให้บุตรเดินทางไปต่างประเทศจากบิดาหรือมารดาแนบมาด้วย





## เงื่อนไขการยกเลิก

\*\*กรณีการขอยกเลิกการเดินทาง หรือเลื่อนการเดินทาง นักท่องเที่ยวหรือตัวแทนจำหน่าย(ผู้มีชื่อในเอกสารการจอง) จะต้องแฟกซ์ อีเมลล์ หรือ มาเซ็นเอกสารการยกเลิกที่บริษัท อย่างเป็นทางการหนึ่ง เพื่อเป็นการแจ้งยกเลิกกับทางบริษัทอย่างเป็นทางการเป็นลายลักษณ์อักษร (ทางบริษัทไม่ขอรับยกเลิกการจอง ผ่านทางโทรศัพท์ไม่ว่ากรณีใดๆ)

\*\*กรณีนักท่องเที่ยวหรือตัวแทนจำหน่าย ต้องการขอรับเงินค่าบริการคืน นักท่องเที่ยวหรือตัวแทนจำหน่าย (ผู้มีชื่อในเอกสารการจอง) จะต้องแฟกซ์ อีเมลล์ หรือ มาเซ็นเอกสารการขอรับเงินคืนที่บริษัท อย่างเป็นทางการหนึ่ง เพื่อทำเรื่องขอรับเงินค่าบริการคืน โดยแนบหนังสือมอบอำนาจพร้อมหลักฐานประกอบการมอบอำนาจ หลักฐานการชำระค่าบริการต่างๆ และหน้าสมุดบัญชีธนาคารที่ต้องการให้นำเงินเข้าให้ครบถ้วน โดยมีเงื่อนไขการคืนเงินค่าบริการ ตาม “ประกาศคณะกรรมการธุรกิจนำเที่ยวและมัคคุเทศก์ เรื่อง หลักเกณฑ์เกี่ยวกับการกำหนดอัตราการจ่ายเงินค่าบริการคืนให้แก่นักท่องเที่ยว พ.ศ. 2563” ดังนี้

### ยกเลิก ไม่น้อยกว่า 30 วันก่อนการเดินทาง (ไม่นับวันเดินทาง)

**คืนเงินค่าทัวร์เต็มจำนวน** ยกเว้น ค่าใช้จ่ายที่เกิดขึ้นจริงเพื่อการเตรียมการนำเที่ยว ทั้งหมด เช่น ค่ามัดจำตัวเครื่อง ค่าบริการแลนด์ ต่างประเทศ เป็นต้น

### ยกเลิก น้อยกว่า 15 วันก่อนการเดินทาง

**ทางบริษัทฯ ขอสงวนสิทธิ์ ไม่คืนเงินค่าทัวร์ทั้งหมด** การจ่ายเงินคืนแก่นักท่องเที่ยวตามข้อกำหนดด้านบน ซึ่งมีการหักเงินในบางส่วนนั้น เนื่องจากทางบริษัทมีค่าใช้จ่ายที่ได้จ่ายจริงเพื่อการเตรียมการจาดำเนินการไปแล้ว เช่น การมัดจำที่นั่งบัตรโดยสารเครื่องบิน การจองที่พัก และ ค่าใช้จ่ายที่จำเป็นอื่นๆ เป็นต้น

### ยกเลิก ไม่น้อยกว่า 15-29 วันก่อนเดินทาง (ไม่นับวันเดินทาง)

**คืนเงิน 50% ของค่าทัวร์ทั้งหมด** ยกเว้น ค่าใช้จ่ายที่เกิดขึ้นจริงเพื่อการเตรียมการนำเที่ยวทั้งหมด เช่น ค่ามัดจำตัวเครื่อง ค่าบริการแลนด์ ต่างประเทศ เป็นต้น

### หากท่านงดการใช้บริการรายการใดรายการหนึ่ง หรือไม่เดินทางพร้อมคณะ

ทางบริษัทฯ จะถือว่าท่านสละสิทธิ์ **ไม่อาจเรียกร้องค่าบริการและเงินมัดจำคืน ไม่ว่ากรณีใดๆ ทั้งสิ้น**

### การยกเลิกเดินทางกับกรุ๊ปที่ออกเดินทางช่วงเทศกาลวันหยุด เช่น ปีใหม่, สงกรานต์ เป็นต้น

บางสายการบินมีการรันตีมัดจำที่นั่งกับสายการบิน และค่ามัดจำที่พิก รวมถึงเที่ยวบินพิเศษ เช่น CHARTER FLIGHT **จะไม่มีการคืนเงินมัดจำ หรือ ค่าทัวร์ทั้งหมดที่ชำระแล้ว** ไม่ว่ายกเลิกด้วยกรณีใดๆ

### กรณีที่ท่องเที่ยวตรวจคนเข้าเมืองในกรุงเทพฯ และต่างประเทศปฏิเสธการเดินทางออกหรือเข้าประเทศที่ระบุ

**บริษัทฯ ขอสงวนสิทธิ์ที่จะไม่คืนค่าทัวร์** ไม่ว่ากรณีใดๆ \*สำคัญ !! บริษัททำธุรกิจเพื่อการท่องเที่ยวเท่านั้น ไม่สนับสนุนการเดินทางเข้าญี่ปุ่นโดยผิดกฎหมาย ลูกค้าต้องผ่านการตรวจคนเข้าเมืองด้วยตัวของตนเอง โดยมีมัคคุเทศก์ไม่สามารถช่วยเหลือใดๆได้ทั้งสิ้น \*





## สำคัญ โปรดอ่านเงื่อนไขที่ท่านควรรทราบ



### ข้อมูลสำคัญเกี่ยวกับสายการบิน

การจัดที่นั่งบนเครื่องบินจะถูกกำหนดโดยสายการบิน ซึ่งจะดำเนินการผ่านระบบอัตโนมัติ ผู้โดยสารไม่สามารถเลือกที่นั่งได้ และที่นั่งอาจไม่ได้อยู่ติดกัน ซึ่งบริษัทไม่สามารถเข้าไปจัดการได้แต่อย่างใด



### ข้อมูลสำคัญเกี่ยวกับโรงแรมที่พัก

ห้องพักในโรงแรมอาจมีความแตกต่างกัน ดังนั้น ห้องพักประเภทห้องเดี่ยว (Single) ห้องพักคู่ (Twin/Double) และห้องพักสำหรับ 3 ท่าน (Triple) อาจไม่ได้ตั้งอยู่ในอาคารหรือชั้นเดียวกัน



### เงื่อนไขและข้อควรทราบอื่นๆ ที่ท่านควรรทราบ

รายการทัวร์อาจมีการปรับเปลี่ยนหรือยกเลิกตามสภาพอากาศและความเหมาะสม โดยคำนึงถึงความปลอดภัยของผู้เดินทางเป็นหลัก โดยไม่จำเป็นต้องแจ้งให้ทราบล่วงหน้า

อัตราค่าทัวร์ที่นำเสนอนี้ ได้รวมภาษีน้ำมันและภาษีสนามบินตามอัตราปัจจุบัน ณ วันที่ออกโปรแกรมแล้ว อย่างไรก็ตาม หากก่อนวันเดินทาง ทางสายการบิน มีการประกาศปรับขึ้นค่าภาษีน้ำมัน ภาษีสนามบิน หรือมีค่าใช้จ่ายเพิ่มส่วนอื่นๆ (แม้ว่าทางบริษัทฯ จะได้ทำการออกตั๋วเครื่องบินไปแล้วก็ตาม) ทางบริษัทฯ ขอความกรุณาเรียกเก็บค่าใช้จ่ายในส่วนต่างนี้เพิ่มตามความเป็นจริง

## ไม่รับผิดชอบค่าใช้จ่าย ตัวเครื่องบินภายในประเทศทุกกรณี

กรณีที่ท่านเดินทางจากต่างจังหวัด ค่าใช้จ่ายในการเดินทางเช่น ตัวเครื่องบิน รถไฟ รถทัวร์ ที่พัก ไม่ได้ อยู่ในรายการทัวร์ รวมถึงกรณีที่เกี่ยวข้อง (ภายในประเทศ) มีการเปลี่ยนแปลงอันเนื่องมาจาก สายการบินเปลี่ยนแปลงเวลาบิน เที่ยวบิน ยกเลิกเที่ยวบิน หรือสาเหตุสุดวิสัยอื่นๆ ทางบริษัทฯ จะไม่รับผิดชอบค่าใช้จ่ายในส่วนนี้



## หากทำการชำระเงินแล้ว

ทางบริษัทขอสงวนสิทธิ์ในการถือว่าท่านได้ยอมรับเงื่อนไขดังกล่าวแล้ว และจะไม่มีข้อพิพาทใดๆ เนื่องจากท่านได้ยอมรับเงื่อนไขในการให้บริการแล้ว

**สำคัญ!!**  
กรุณาอ่านเงื่อนไข  
แนบท้ายโดยละเอียด  
เพื่อประโยชน์สูงสุดของท่าน

