



# Lady Leader Vacation

Address: 97/36 Soi. Saimai 61 (Saranrom Park Village), Saimai Road, Saimai Sub-District, Saimai District, Bangkok 10220 Thailand

Phone: +66 (0) 2 991 8243 , +66 (0) 62 269 5354 | Email: ladyleader.th@gmail.com

Tax ID: 0105565156059 | TAT License No.: 11/09765

Lady Leader  
Vacation



รูปภาพที่สงวนไว้เพื่อประกอบการโฆษณาเท่านั้น

VALA53XJ-2



# คาซัค ยืน 1

## สวย ครบ คู่

### ชิมบุลัค ชาริน โคลโซ

5 วัน 3 คืน เดินทาง ตุลาคม 69



# godlike Kazakhstan

# เริ่ม 28,881

นั่งกระเช้าชิมบุลัค • ทะเลสาบโคลโซ • ชารินเกรนด์แคเนยอน



ซินโกกโทเบมวอลมาตี



Museum of Folk Instrument



มหาวิหารเซนต์สเปียร์ อลมาตี



Panfilov Guardsmen Park



1st President Park

# คาซัค สวยครบ ยืน1

## สวย ครบ คู่ม

### ชิมบุลัค - ชาริน - โคลไซ 5วัน 3คืน

รูปภาพที่แสดงใช้เพื่อประกอบการโฆษณาเท่านั้น  
**VALA53XJ-2**

**บินตรง อัลมาตี**

**godlike Kazakhstan**

**เริ่ม 28,881**

นั้งกระเช้าชิมบุลัค • ทะเลสาบโคลไซ • ชารินแกรนด์แคนยอน

**5วัน 3คืน เดินทางตุลาคม 69**

ซันโทกโทเบชมวิ้อลมาตี  
 Museum of Folk Instrument  
 มหาวิหารซนคอฟ อัลมาตี  
 Panfilov Guardsmen Park  
 1st President Park

วันที่	โปรแกรมทัวร์	อาหาร			โรงแรม
		เช้า	เที่ยง	เย็น	
1	สนามบินดอนเมือง - สนามบินอัลมาตี			✈	โรงแรมในอัลมาตี ***หรือเทียบเท่า
2	ซิมบูลัค สกีรีสอร์ท - สวนสาธารณะ 28 Panfilov Park - Museum of Folk Instrument - วิหารอัสเซนชัน - ตลาดกรีน บาร์ซ่า - The Rakhat Chocolate Factory	✓	✓	✗	โรงแรมในอัลมาตี ***หรือเทียบเท่า
3	อุทยานแห่งชาติ ชาริน แกรนด์แคนยอน ชาริน - ทะเลสาบโคลไซ - อัลมาตี	✓	✓	✗	โรงแรมในอัลมาตี ***หรือเทียบเท่า
4	ชมวิวเขา Kok-Tobe - สวนสาธารณะประธานาธิบดี - Shopping Mall - สนามบินอัลมาตี	✓	✓	✗	
5	สนามบินอัลมาตี - สนามบินดอนเมือง	✈			

\*\* รายการทัวร์ข้างต้นอาจมีการเปลี่ยนแปลงตามความเหมาะสม \*\*

## บินตรง!! โดยสายการบิน Thai Air Asia X (XJ) 5 วัน 3 คืน

**ขาไป**



XJ864 DMK-ALA 19.30 - 00.10





**ขากลับ**

XJ865 ALA - DMK 01.30 - 10.20



### อัตราค่าบริการ

กำหนดวันเดินทาง	ราคาทัวร์ ผู้ใหญ่ / เด็ก (พักห้องละ 2 ท่าน)	พักเดี่ยว (เพิ่ม)
02-06 ตุลาคม 2569	29,888	4,900
09-13 ตุลาคม 2569	32,888	4,900
16-20 ตุลาคม 2569	28,881	4,900
23-27 ตุลาคม 2569	32,888	4,900

\*ค่าบริการข้างต้นเฉพาะนักท่องเที่ยวถือพาสปอร์ตไทยเท่านั้น กรณีถือพาสปอร์ตต่างชาติชำระเพิ่ม 3,000 บาท

\*ค่าทัวร์ไม่รวมค่าจ้างมัคคุเทศก์ท้องถิ่น และคนขับรถ ท่านละ 2,500 บาท / \*ชำระที่สนามบิน ณ วันเดินทาง\*

\*\*\*ค่าทัวร์ไม่รวมค่าทิปหัวหน้าทัวร์ ขึ้นอยู่กับความพึงพอใจของท่าน (มาตรฐาน 100/วัน)\*\*

DAY 1 สนามบินดอนเมือง - สนามบินอัลมาตี

- 15.00 น. คณะพร้อมกัน ณ สนามบินดอนเมือง อาคารผู้โดยสารขาออกระหว่างประเทศ ชั้น 3 เคาน์เตอร์ สายการบิน THAI AIR ASIA X (XJ) โดยมีเจ้าหน้าที่บริษัทฯคอยต้อนรับและอำนวยความสะดวกด้านเอกสารการเดินทาง
- 17.55 น. ออกเดินทางสู่ **สนามบินอัลมาตี ประเทศคาซัคสถาน** โดยสายการบิน THAI AIR ASIA X (XJ) เที่ยวบิน XJ 864 **\*\*ไม่มีบริการอาหารและเครื่องดื่มบนเครื่องบิน\*\*** (ใช้เวลาเดินทางประมาณ 7 ชั่วโมง 10 นาที)

**\*\*\*เที่ยวบินหรือเวลาอาจมีการเปลี่ยนแปลง ทั้งนี้ขึ้นอยู่กับสายการบินเป็นผู้กำหนด\*\*\***

**ขอสงวนสิทธิ์ในการเลือกที่นั่งบนเครื่องบิน เนื่องจากเป็นตั๋วกรุ๊ป การจัดที่นั่งจะเป็นระบบ RANDOM ที่นั่งอาจจะไม่ได้นั่งติดกัน ทางบริษัทไม่สามารถเข้าไปแทรกแซงได้ ซึ่งเป็นไปตามเงื่อนไขของสายการบิน**

- 23.05 น. เดินทางถึงสนามบิน **สนามบินอัลมาตี ประเทศคาซัคสถาน** (เวลาประเทศคาซัคสถานช้ากว่าประเทศไทย 2 ชั่วโมง กรุณาปรับเวลาให้ตรงตามเวลาท้องถิ่น เพื่อความสะดวกในการนัดหมาย) ผ่านขั้นตอนการตรวจคนเข้าเมืองและศุลกากร จากนั้นนำท่านเดินทางเข้าสู่ที่พัก

ที่พัก **โรงแรมระดับ 3 ดาว เมืองอัลมาตี หรือเทียบเท่าตามมาตรฐานโรงแรมประเทศคาซัคสถาน**

DAY 2 **นั่งกระเช้าซิมบูลัก สกีรีสอร์ท - 28 Panfilov Park - Museum of Folk Instrument- อาสนวิหารอัสเซนชัน - Green Bazaar - ถนนคนเดิน Arbat - The Rakhat Chocolate Factory**

เช้า **รับประทานอาหารเช้า ณ โรงแรมที่พัก**

หลังรับประทานอาหารเช้า นำท่านเดินทางต่อเพื่อให้ท่านได้นั่งกระเช้าขึ้นสู่ **ซิมบูลัก สกีรีสอร์ท (Shymbulak Ski Resort)** นับเป็นสกีรีสอร์ทที่มีชื่อเสียงมากที่สุดแห่งหนึ่งของคาซัคสถาน ตั้งอยู่ห่างจากเมืองอัลมาตี ประมาณ 25 กิโลเมตร อยู่ในพื้นที่ของ Medeu Valley สูงจากระดับน้ำทะเลประมาณ 2,200-3,200 เมตร มีพื้นที่ที่กว้างขวาง เราสามารถดื่มด่ำไปกับทิวทัศน์ของภูเขาอันตระการตา เทือกเขาเทียนชานที่รายล้อม โดยด้านบนจะมีร้านอาหาร ร้านกาแฟ ลานกิจกรรม ให้เราได้ถ่ายรูปเป็นที่ระลึกกันตามอัธยาศัย (ทัศนียภาพของสถานที่ ขึ้นอยู่กับสภาพแวดล้อมตามอากาศและอุณหภูมิ ณ ช่วงเวลาเดินทาง)



เที่ยง

รับประทานอาหารกลางวัน ณ ภัตตาคาร

หลังรับประทานอาหาร

นำท่านเดินทางไปยัง **28 Panfilovtzev Park** เพื่อนำท่านเก็บภาพความประทับใจ เป็นสวนสาธารณะในเมืองที่ตั้งอยู่ในอัลมาตี สร้างขึ้นเพื่ออุทิศให้กับวีรบุรุษ Panfilov ซึ่งเป็นทหาร 28 นายของหน่วยทหารราบ Alma-Ata เสียชีวิตขณะ ปกป้องมอสโกจากการรุกรานของเยอรมันในช่วงสงครามโลกครั้งที่สอง



จากนั้นทำท่านเดินทางไปยัง **พิพิธภัณฑ์เครื่องดนตรีพื้นบ้าน** หรือ **Kazakh Museum of Folk** เป็นพิพิธภัณฑ์เครื่องดนตรีที่ตั้งอยู่ในอัลมาตีประเทศคาซัคสถานที่รวบรวมและจัดแสดงเครื่องดนตรีพื้นบ้านของชาวคาซัคสถานไว้ที่พิพิธภัณฑ์แห่งนี้



จากนั้นนำท่านเดินถึง **อาสนวิหารอัสเซนชัน** เป็นอาสนวิหารออร์ทอดอกซ์รัสเซีย ตั้งอยู่ในสวน Panfilov ในเมืองอัลมาตี ประเทศคาซัคสถาน มหาวิหารแห่งนี้สร้างเสร็จในปี 1907 ได้รับการยกย่องว่าเป็นโบสถ์ไม้ที่สูงเป็นอันดับสองของโลก

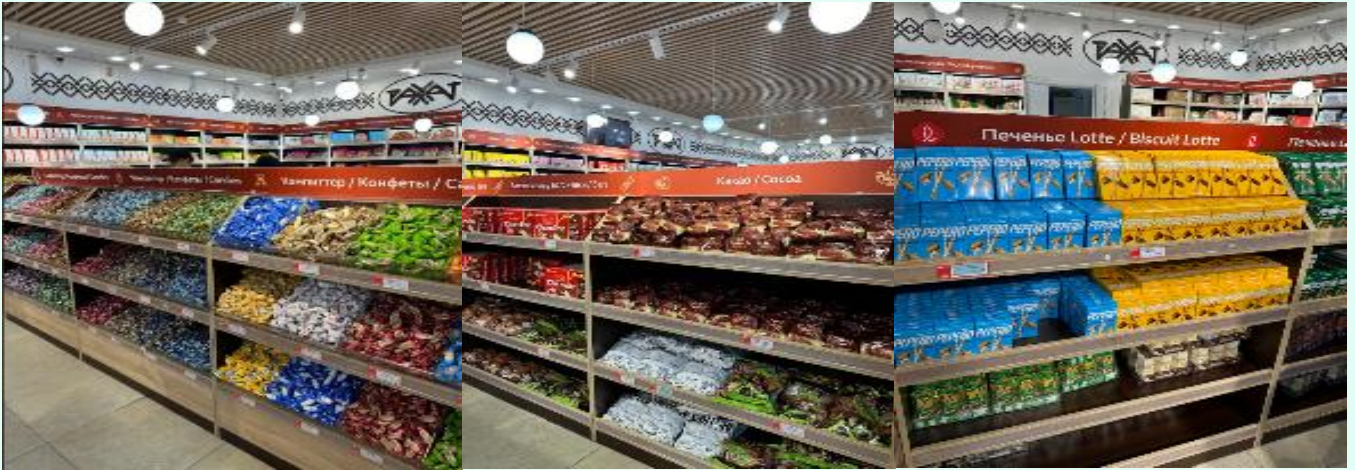


นำท่านเดินทางต่อไปยัง **Green Bazaar** ตั้งอยู่ในอัลมาตีประเทศคาซัคสถาน ตลาดนี้เป็นจุดซื้อขายที่สำคัญในอัลมาตี ปัจจุบันจำหน่ายเครื่องเทศ อาหารสำเร็จรูป ผลผลิต สิ่งทอ เฟอร์นิเจอร์ และวัตถุแปลกๆ มากมาย รวมถึงของโบราณด้วย



จากนั้นนำท่านเดินทางไปยัง **ถนนคนเดิน Arbat** หรือ Arbat Street เป็นถนนที่คนมาเดิน พบปะสังสรรค์ด้วยรุ่นชอบมาเดินกันที่นี่ เหมือนสยามสแควร์บ้านเรา บริเวณรอบๆ ก็เป็นร้านกาแฟ ร้านหนังสือ ฯ ให้ท่านได้เดินช้อปปิ้งตามอัธยาศัย

จากนั้นทำท่านไปยัง [The Rakhat Chocolate Factory](#) ให้ท่านได้ชมวิธีการผลิตช็อคโกแลตเลือกซื้อช็อคโกแลต กลับไปเป็นของฝากตามอัยยาศัย



### เย็น อิสระอาหารเย็นตามอัยยาศัย

จากนั้นนำท่านเดินทางเข้าสู่ที่พัก

ที่พัก โรงแรมระดับ 3 ดาว เมืองอัลมาตี หรือเทียบเท่าตามมาตรฐานโรงแรมประเทศคาคัสสถาน

---

DAY 3 อุทยานแห่งชาติ ชาริน แกรนด์แคนยอน - ทะเลสาบโคลไซ - อัลมาตี

---

เช้า รับประทานอาหารเช้า ณ โรงแรมที่พัก

หลังจากรับประทานอาหารเช้า นำท่านไปยัง [อุทยานแห่งชาติ ชาริน แกรนด์แคนยอน \(ใช้เวลาเดินทางประมาณ 3.30 ชม.\) \(ไม่รวมค่ารถเข้า-ออกประมาณ 15-20 USD\)](#) ท่านสามารถถ่ายรูปหรือเดินถ่ายรูปได้บริเวณ [ด้านหน้าหรือบริเวณทางเดิน ชาริน แกรนด์แคนยอน](#) ตั้งอยู่บนแม่น้ำชาริน (Sharyn River) ที่อยู่ติดกับชายแดนประเทศจีน แกรนด์แคนยอน ชาริน มีอายุถึง 12 ล้านปี แต่ละด้านมีความสูงตั้งแต่ 150 - 300 เมตร ชารินแคนยอนมีผาหินสูงชันที่มีสีไล่ระดับทำให้สถานที่แห่งนี้โดดเด่นพอๆ กับแกรนด์แคนยอนในสหรัฐฯ แกรนด์แคนยอน ชาริน ประกอบด้วยหุบเขาที่แตกต่างกัน 5 แห่ง ได้แก่ Valley of Castles , Temirlik Canyon, Yellow Canyon, Red Canyon และ Bestamak Canyon นอกจากนี้ยังมีหุบเขาหรือทางเดินเล็กๆ อีกหลายแห่ง รวมถึงหุบเขา Kurtogay



นำท่านเดินทางไปยัง **ทะเลสาบโคลไซ** (ใช้เวลาเดินทาง 2 ชม) ไข่มุกแห่งคาสค์สถาน ทะเลสาบโคลไซตั้งอยู่ที่เทือกเขาเทียนชาน ประเทศคาสค์สถาน เป็นทะเลสาบอีกหนึ่งแห่งหนึ่งที่สวยงามจน ได้รับการขนานนามว่า “ไข่มุกแห่งเทือกเขาเทียนชาน” ลักษณะเด่นของทะเลสาบโคลไซ คือ สีน้ำของทะเลสาบที่มีสีฟ้าเทอร์ควอยซ์ เมื่อแสงแดดกระทบกับน้ำก็เกิดความระยิบระยับเป็นวิวที่สวยงามสะกดใจ รวมไปถึงทุ่งหญ้าสูงและป่าสน ที่พากันพลิ้วไหวไปตามสายลม นอกจากวิวทิวทัศน์ที่น่าสนใจแล้ว ที่ทะเลสาบแห่งนี้ก็ยังมีเส้นทางเดินป่าสำหรับสายรักธรรมชาติอีกมากมาย โดยแบ่งเส้นทาง ทั้งหมดเป็น 3 ส่วนหลักๆ คือ ทะเลสาบช่วงที่1 เป็นจุดเริ่มต้นสามารถเข้าถึงได้โดยรถยนต์ ทะเลสาบช่วงที่2 ไฮไลต์ของเส้นทางนี้จะมีน้ำตกไหลลงมาจากหน้าผาหินอย่างสวยงาม ทะเลสาบช่วงที่3 ต้องขี่ม้าหรือเดินป่าเข้าไป เป็นบริเวณที่มีทะเลสาบใหญ่ที่สุด ทะเลสาบโคลไซยังมีความอุดมสมบูรณ์ทางนิเวศวิทยา เต็มไปด้วยสัตว์ป่าและพันธุ์พืชหายาก ในส่วนของสัตว์ป่าที่เราสามารถพบเจอได้ที่ทะเลสาบแห่งนี้ ก็จะมีมากกว่า 50 สายพันธุ์ เช่น หมีสีน้ำตาล หมาป่าแมวป่า กระต่าย แพะไซบีเรีย เสือดาวหิมะ หมูป่า แบดเจอร์ รวมไปถึงสามารถพบสัตว์น้ำและสัตว์ครึ่งบกครึ่งน้ำ เช่น ปลาเรนโบว์เทราท์ คางคกเขียว ในส่วนของนกที่สามารถพบได้ เช่น นกอินทรี นกฮูก นกหัวขวาน



**เย็น** อิสระอาหารเย็นตามอัธยาศัย ณ บริเวณร้านค้าใกล้ทะเลสาบ หรือระหว่างทางกลับ

จากนั้นนำท่านเดินทางกลับ เมือง **อัลมาตี** (ใช้เวลาเดินทาง 2.30 ชม) เพื่อนำท่านเดินทางกลับสู่ที่พัก  
ที่พัก โรงแรมระดับ 3 ดาว เมืองอัลมาตี หรือเทียบเท่าตามมาตรฐานโรงแรมประเทศคาซัคสถาน

---

**DAY 4** จุดชม วิว เขา Kok-Tobe – สวนสาธารณะประธานาธิบดี – ห้างสรรพสินค้าเมก้ามอลล์ - สนามบินอัลมาตี

---

**เช้า** รับประทานอาหารเช้า ณ โรงแรมที่พัก

หลังอาหารเช้าท่านไปยัง **จุดชม วิว เขา Kok-Tobe** ให้ท่านได้นั่งกระเช้าเพื่อชมวิวเมืองอัลมาตี ค็อกโทเบเป็นภูเขาที่มีความสูงเหนือระดับน้ำทะเล 1,100 เมตร เป็นพื้นที่สันทนาการที่สำคัญที่สุดแห่งหนึ่งของอัลมาตี รวมถึงเป็นจุดชมวิวเมืองอัลมาตีในมุมสูงที่สวยงามที่สุด และยังที่ตั้งของหอส่งสัญญาณโทรทัศน์และวิทยุ สูงประมาณ 371.5 เมตร



**เที่ยง** รับประทานอาหารกลางวัน ณ ภัตตาคาร

หลังรับประทานอาหาร นำท่านเดินทางไปยัง **สวนสาธารณะประธานาธิบดี** หรือ **สวนสาธารณะประธานาธิบดีคนแรก** เป็นสวนสาธารณะในเมืองที่ตั้งอยู่ในอัลมาตี เป็นสวนสาธารณะที่ใหญ่ที่สุดของเมือง สวนสาธารณะแห่งนี้สร้างขึ้นตามคำแนะนำของประธานาธิบดีคนแรกของสาธารณรัฐคาซัคสถาน นูร์สุลตัน นาซาร์บายอฟ การก่อสร้างเริ่มขึ้นในปี พ.ศ. 2544 และกินเวลายาวนานถึง 10 ปี เปิดในเดือนกรกฎาคม พ.ศ. 2553 และได้รับการตั้งชื่อตามประธานาธิบดีคนแรกของคาซัคสถานนูร์สุลตัน นาซาร์บายอฟ ที่ทางเข้าสวนสาธารณะ คุณจะได้รับการต้อนรับด้วยน้ำพุอันหรูหรา เมื่อเดินต่อไปตามตรอกชอกชอย คุณจะพบกับสวนต้นเบิร์ช ต้นสนขนาดใหญ่ และทุ่งหญ้าเขียวขจีอันเงียบสงบ ที่มีมตะวันตกเฉียงใต้ของสวนสาธารณะ

จากนั้นนำท่านช้อปปิ้งที่ **ห้างสรรพสินค้า เมก้า มอลล์** เป็น 1 ใน 10 ห้างสรรพสินค้าที่ดีที่สุดใน อัลมาตี ให้ท่านได้อิสระช้อปปิ้งตามอัธยาศัย

**เย็น** อิสระอาหารเย็นตามอัธยาศัย ณ ห้าง เมก้า มอลล์ซึ่งมีอาหารหลากหลายให้ท่านเลือกทาน



ได้เวลาอันสมควรนำท่านเดินทางไปยังสนามบิน อัลมาตี

**DAY 5      สนามบินอัลมาตี - สนามบินดอนเมือง**

01.30 น.      ออกเดินทางจากสนามบินอัลมาตี สู่ **สนามบินดอนเมือง ประเทศไทย** โดยสายการบิน THAI AIR ASIA X (XJ) XJ865

**\*\*ไม่มีบริการอาหารและเครื่องดื่มบนเครื่องบิน\*\*** (ใช้เวลาเดินทางประมาณ 6 ชั่วโมง 40 นาที) )

10.20 น.      เดินทางถึง สนามบินดอนเมือง โดยสวัสดิภาพ พร้อมความประทับใจ



**เที่ยวบิน/ที่นั่งบนเครื่องบิน (สายการบินเป็นผู้กำหนด)**

โรงแรม เมนูอาหาร และโปรแกรมการเดินทางอาจมีการสลับสับเปลี่ยน หรือเปลี่ยนแปลงได้ตามความเหมาะสม โดยมีต้องแจ้งให้ทราบล่วงหน้า อันเนื่องมาจากเหตุการณ์ต่างๆ ที่อาจเกิดขึ้นจากเหตุสุดวิสัย เช่น เหตุการณ์ทางธรรมชาติ การเมือง สภาพอากาศไม่เอื้ออำนวย รวมไปถึงสถานะห้องพักรของแต่ละโรงแรม ทั้งนี้ทางบริษัทจะคำนึงถึงความปลอดภัยและผลประโยชน์ของผู้เดินทางเป็นสำคัญ

โดยมีตัวแทนบริษัท (มัคคุเทศก์, หัวหน้าทัวร์, คนขับรถของแต่ละสถานที่) เป็นผู้บริหารเวลาปรับเปลี่ยนตามความเหมาะสม

**และหากลูกค้าท่านใดจะมีการจองตั๋วเครื่องบินภายในประเทศ รถโดยสารภายในประเทศ หรือรถไฟ**

**กรุณาแจ้งและสอบถามกับเจ้าหน้าที่ของบริษัททราบ ก่อนจองทุกครั้ง**

**ไม่เช่นนั้นบริษัทขอสงวนสิทธิ์ในการรับผิดชอบทุกกรณีหากมีการเปลี่ยนแปลงใดๆ**

**\*\*\*หนังสือเดินทางจะต้องเหลืออายุการใช้งานมากกว่า 6 เดือน\*\*\***

## อัตราค่าบริการนี้รวม

- ค่าตัวเครื่องบิน ไป-กลับ ชั้นประหยัด พร้อมคณะ รวมค่าภาษีสนามบิน และค่าภาษีน้ำมัน
- ค่าน้ำหนักกระเป๋าสัมภาระท่านละ **ไม่เกิน 20 กิโลกรัม 1 ชั้น และถือขึ้นเครื่องไม่เกิน 7 กิโลกรัม**
- ค่ารถนำเที่ยวตามเส้นทางที่ระบุไว้ในโปรแกรมทัวร์ พร้อมคนขับรถ (กฎหมายไม่อนุญาตให้ขับรถเกิน 10 ชม./วัน)
- โรงแรมที่พักตามระบุในรายการ หรือ เทียบเท่าในระดับเดียวกัน (ห้องละ 2 ท่าน)
- ค่าอาหารและค่าเข้าชม ตามที่ระบุในรายการ
- ค่าประกันอุบัติเหตุระหว่างเดินทาง วงเงินท่านละ 1,000,000 บาท (เงื่อนไขตามกรมธรรม์)

## อัตราค่าบริการนี้ ไม่ รวม

- ค่าภาษีมูลค่าเพิ่ม 7% และภาษีหัก ณ ที่จ่าย 3%**
- ค่าวีซ่า กรณีสถานทูตมีการประกาศเก็บค่าวีซ่า
- ค่าธรรมเนียมน้ำมัน และภาษีสนามบิน ในกรณีที่สายการบินมีการปรับขึ้น
- ค่าใช้จ่ายส่วนตัวนอกเหนือจากรายการที่ระบุ เช่น ค่าทำหนังสือเดินทาง , ค่าโทรศัพท์ , ค่าอินเทอร์เน็ต , ค่าซักรีด , มินิบาร์ในห้องพัก , ค่ากระเป๋าเดินทางหากเกิดการชำรุดหรือของมีค่าที่สูญหายในระหว่างการเดินทาง , ค่ารักษาพยาบาล กรณีเกิดการเจ็บป่วยจากโรคประจำตัว รวมถึงค่าอาหารพิเศษนอกเหนือจากที่ทางทัวร์กำหนด หรือ การริเวสต์อาหารพิเศษต่างๆ เช่น อาหารเจ อาหารมังสวิรัต อาหารอิสลาม อาหารทะเล เป็นต้น
- ค่าน้ำหนักกระเป๋าส่วนเกินจากที่ทางสายการบินกำหนด
- ค่าจ้างมัคคุเทศก์ท้องถิ่นและคนขับรถท้องถิ่น ท่านละ 2,500 บาท ชำระที่สนามบิน ณ วันเดินทาง**
- ค่าทิปหัวหน้าทัวร์ (ตามมาตราฐานการให้ทิปวันละ 100 บาท/ท่าน/วัน)**  
**\*\*ทั้งนี้ไม่ได้เป็นการบังคับ ขึ้นอยู่กับความพึงพอใจของท่าน ในการบริการของหัวหน้าทัวร์\*\***
- ค่าพนักงานยกกระเป๋า ณ โรงแรมที่พัก (ทางบริษัทฯ ไม่ได้จัดให้แก่ท่านเนื่องจากป้องกันการสูญหายจากมีฉลากสีที่แฝงตัวเข้ามาในโรงแรมที่พักและเพื่อความสะดวกรวดเร็วในการเข้าห้องพักสำหรับทุกท่าน)
- ค่าตรวจ RT-PCR TEST (ถ้ามี)

## เงื่อนไขโรงแรมที่พัก

- ❖ ห้องพักโดยปกติจะสามารถพักได้ห้องละ 2 ท่าน
- ❖ **กรณีลูกค้าต้องการเข้าพัก 3 ท่าน** อาจจะได้เป็น 1 เตียงใหญ่ และ 1 เตียงเสริมแบบพับ หรือ SOFA BED
- ❖ สำหรับห้องพักเดี่ยว (พักท่านเดียว) ห้องอาจมีขนาดเล็ก และไม่สามารถระบุประเภทของเตียงได้ ขึ้นอยู่กับทางโรงแรมเป็นจัด
- ❖ โรงแรมที่พักส่วนใหญ่ ห้องพักจะมีขนาดเล็กกะทัดรัด ไม่มีอ่างอาบน้ำ ขึ้นอยู่กับการออกแบบของโรงแรมนั้นๆ แต่ห้องอาจมีขนาดและการตกแต่งในลักษณะที่แตกต่างกัน
- ❖ โรงแรมจะมีการวางผังห้องพักแต่ละประเภทแตกต่างกัน จึงทำให้ห้องพักแต่ละประเภทนั้นไม่ได้ยู่ติดกันหรืออยู่คนละชั้น หากลูกค้าต้องการห้องติดกัน อาจจะได้ในรูปแบบห้องพักที่ท่านต้องการ
- ❖ กรณีห้องพัก ตามในเมืองที่ระบุไว้ในโปรแกรม มีเทศกาลวันหยุด หรืองานแฟร์ต่างๆ หรือมีการจัดงานประชมนานาชาติ เป็นผลทำให้ห้องพักในเมืองนั้นเต็ม หรือไม่เพียงพอ ทางบริษัทฯ ขอสงวนสิทธิ์ในการปรับเปลี่ยนหรือย้ายเมืองอื่นแทน

## เงื่อนไขการให้บริการ

1. ในการจองกรุณา **ชำระมัดจำ 20,000 ภายใน 3 วัน หลังจากที่นั่งได้รับการคอนเฟิร์ม** พร้อมหน้าพาสสปอร์ต หากไม่ชำระตามที่บริษัทกำหนด ขออนุญาตตัดที่นั่งเพื่อให้ลูกค้าท่านอื่นที่รอที่นั่งอยู่โดยอัตโนมัติ หากท่านไม่ชำระเงินหรือไม่ชำระเงินตามกำหนดให้ถือว่าท่านสละสิทธิในการเดินทางนั้น ๆ เมื่อท่านชำระเงินค่าทัวร์เรียบร้อยแล้ว ทางบริษัทฯถือว่าท่านยอมรับเงื่อนไขและข้อตกลงต่างๆที่ได้ระบุไว้ทั้งหมดนี้แล้ว
2. เมื่อท่านออกเดินทางไปกับคณะแล้ว ท่านงดการใช้บริการรายการใดรายการหนึ่ง หรือไม่เดินทางพร้อมคณะถือว่าท่านสละสิทธิ์ ไม่อาจเรียกร้องค่าบริการ และเงินมัดจำคืน ไม่ว่ากรณีใดๆ ทั้งสิ้น
3. กรณีที่กองตรวจคนเข้าเมืองทั้งที่กรุงเทพฯ และในต่างประเทศปฏิเสธมิให้เดินทางออก หรือเข้าประเทศที่ระบุในรายการเดินทาง บริษัทฯ ของสงวนสิทธิ์ที่จะไม่คืนค่าบริการไม่ว่ากรณีใดๆ ทั้งสิ้น

## การยกเลิก

### 1. กรณีผู้เดินทางขอยกเลิกการเดินทาง

- ยกเลิกการเดินทางมากกว่า 31 วันก่อนเดินทางทุกกรณี เก็บค่าบริการ 3,000 บาท และค่าใช้จ่ายตามจริงที่เกิดขึ้น เช่น ค่าตั๋วเครื่องบิน ค่าโรงแรมที่พัก เป็นต้น
- ยกเลิกการเดินทางน้อยกว่า 30 วันก่อนเดินทางทุกกรณี เก็บค่าบริการทัวร์ 50 %
- ยกเลิกการเดินทางน้อยกว่า 15 วันก่อนเดินทางทุกกรณี เก็บค่าบริการทัวร์เต็มจำนวน

### 2. กรณีผู้เดินทางถูกปฏิเสธการเข้า-ออกประเทศ ขอสงวนสิทธิ์ในการไม่คืนเงินค่าทัวร์ทั้งหมด

### 3. เมื่อออกเดินทางแล้ว หากท่านไม่ใช้บริการรายการใดรายการหนึ่ง หรือไม่เดินทางพร้อมคณะ ถือว่าท่านสละสิทธิ์ไม่อาจเรียกร้องค่าบริการหรือเงินค่าทัวร์คืนได้

### 4. หากท่านยกเลิกไม่ว่ากรณีใดๆ จะต้องชำระค่าส่วนต่างกรณีที่ถูกปรับออกเดินทางไม่ครบตามจำนวน (กรุณาสอบถามรายละเอียดเพิ่มเติม)

### 5. กรณีจองทัวร์เดินทางช่วง วันหยุดเทศกาล, วันหยุดนักขัตฤกษ์, วันหยุดยาวต่อเนื่อง หากท่านมีการยกเลิก ทางบริษัทฯ ขอสงวนสิทธิ์เก็บค่าทัวร์ทั้งหมด โดยไม่มีเงื่อนไขใดๆ ทั้งสิ้น

## รายละเอียดเพิ่มเติม

**หมายเหตุ :** กรุณาอ่านศึกษารายละเอียดทั้งหมดก่อนทำการจอง เพื่อความถูกต้องและความเข้าใจตรงกันระหว่างลูกค้าและบริษัทฯ เมื่อท่านตกลงชำระเงินมัดจำหรือค่าทัวร์ทั้งหมดกับทางบริษัทฯแล้ว ทางบริษัทฯจะถือว่าท่านได้ยอมรับเงื่อนไขข้อตกลงต่างๆ ทั้งหมด

1. บริษัทขอสงวนสิทธิ์ในการเลื่อน, ยกเลิกการเดินทาง หรือปรับราคาค่าบริการขึ้น ในกรณีที่ผู้เดินทางน้อยกว่า 15 ท่าน
2. เมื่อท่านตกลงชำระเงินมัดจำหรือทั้งหมด ไม่ว่าจะเป็นการชำระผ่านตัวแทนของบริษัทฯ หรือชำระโดยตรงกับทางบริษัทฯ ทางบริษัทฯ จะขอถือว่าท่านรับทราบและยอมรับในเงื่อนไขต่างๆที่บริษัทฯได้ระบุไว้ทั้งหมด
3. เนื่องจากตัวเครื่องบินเป็นตัวกรุ๊ปราคาพิเศษ ในกรณีที่ท่านไม่สามารถเดินทางพร้อมคณะไม่ว่าด้วยเหตุผลใดก็ตาม ตัวเครื่องบินไม่สามารถ เลื่อนวันเดินทาง, เปลี่ยนแปลงเที่ยวบิน หรือคืนเงินได้
  - a. หากแจ้งเปลี่ยนชื่อผู้เดินทาง 7 วัน ก่อนการเดินทาง (ไม่มีค่าใช้จ่าย) (ไม่นับรวมเสาร์ อาทิตย์ และวันหยุดนักขัตฤกษ์)

- b. กรณีแจ้งเปลี่ยนชื่อน้อยกว่า 7 วัน มีค่าดำเนินการ 4,000 บาท/ท่าน (ไม่นับรวมเสาร์ อาทิตย์ และวันหยุดชดเชย)
- c. กรณีออกตัวเครื่องบินแล้ว ไม่สามารถเปลี่ยนชื่อได้ในทุกกรณี

\*\*\* กรณีต้องการเปลี่ยนชื่อผู้เดินทาง กรุณาเช็คกับเจ้าหน้าที่อีกครั้ง \*\*\*

- 4. หากสายการบินมีการปรับขึ้นของค่าภาษีสนามบิน หรือภาษีน้ำมัน ทางบริษัทจะเรียกเก็บเพิ่มตามจริง
- 5. หนังสือเดินทางต้องมีอายุเหลือการใช้งานมากกว่า 6 เดือน (นับจากวันเดินทางกลับ) และบริษัทฯ รับเฉพาะผู้มีจุดประสงค์เดินทางเพื่อท่องเที่ยวเท่านั้น
- 6. บริษัทฯ ขอสงวนสิทธิ์ในการเปลี่ยนแปลงรายละเอียดทัวร์บางประการเมื่อเกิดเหตุสุดวิสัย อาทิเช่น เที่ยวบิน รายการท่องเที่ยว โรงแรมที่พัก ร้านอาหาร สามารถเปลี่ยนแปลงได้ตามความเหมาะสม
- 7. บริษัทฯ จะไม่รับผิดชอบใดๆ ทั้งสิ้น หากเกิดกรณีความล่าช้าจากสายการบิน, สายการบินยกเลิกเที่ยวบิน, การประท้วง, การนัดหยุดงาน, การก่อกวน, โรคระบาด, ภัยธรรมชาติ, อุบัติเหตุต่างๆ ซึ่งอยู่นอกเหนือความควบคุมของบริษัท
- 8. บริษัทฯ จะไม่รับผิดชอบใดๆ ทั้งสิ้น หากเกิดสิ่งของสูญหาย อันเนื่องมาจากความประมาทของท่าน, เกิดจากการโจรกรรม และ อุบัติเหตุจากความประมาทของนักท่องเที่ยวเอง
- 9. บริษัทฯ จะไม่รับผิดชอบใดๆ ทั้งสิ้น และไม่สามารถคืนค่าใช้จ่ายต่างๆ ในกรณีที่ผู้เดินทางไม่ผ่านการพิจารณาในการตรวจคนเข้าเมือง-ออกเมือง ไม่ว่าจะป็นกองตรวจคนเข้าเมืองหรือกรมแรงงานของทุกประเทศในรายการท่องเที่ยว อันเนื่องมาจากการกระทำที่ส่อไปในทางผิดกฎหมาย การหลบหนีเข้าออกเมือง เอกสารเดินทางไม่ถูกต้อง หรือ การถูกปฏิเสธในกรณีอื่นๆ
- 10. บริษัทฯ จะไม่รับผิดชอบใดๆ ทั้งสิ้น หากท่านใช้บริการของทางบริษัทฯ ไม่ครบ อาทิ ไม่เที่ยวบางรายการ, ไม่ทานอาหารบางมื้อ เนื่องด้วยค่าใช้จ่ายทุกอย่าง ทางบริษัทฯ ได้มีการชำระค่าใช้จ่ายให้ตัวแทนต่างประเทศแบบเหมาขาดก่อนออกเดินทางแล้ว
- 11. รายการนี้เป็นเพียงข้อเสนอที่ต้องได้รับการยืนยันจากบริษัทฯ อีกครั้งหนึ่ง หลังจากได้สำรองโรงแรมที่พักในต่างประเทศเรียบร้อยแล้ว โดยโรงแรมจัดในระดับใกล้เคียงกัน ซึ่งอาจจะปรับเปลี่ยนตามที่ระบุในโปรแกรม
- 12. การจัดการเรื่องห้องพัก เป็นสิทธิ์ของโรงแรมในการจัดห้องให้กับกรุ๊ปที่เข้าพัก โดยมีห้องพักสำหรับผู้สูบบุหรี่/ปลอดบุหรี่ โดยอาจจะขอเปลี่ยนห้องได้ตามความประสงค์ของผู้ที่พัก ทั้งนี้ขึ้นอยู่กับความพร้อมให้บริการของโรงแรม ไม่สามารถยืนยันได้
- 13. กรณีมีผู้ต้องการความช่วยเหลือพิเศษ นั่งรถเข็น (WHEELCHAIR), เด็ก, ผู้สูงอายุ, มีโรคประจำตัว หรือไม่สะดวกในการเดินทางท่องเที่ยวในระยะเวลาเกินกว่า 4-5 ชั่วโมงติดต่อกัน ท่านและครอบครัวต้องให้การดูแลสมาชิกภายในครอบครัวของท่านเอง เนื่องจากการเดินทางเป็นหมู่คณะ หัวหน้าทัวร์มีความจำเป็นต้องดูแลคณะทัวร์ทั้งหมด (กรุณาแจ้งให้ทางบริษัทฯ ทราบล่วงหน้าก่อนทำการจอง)
- 14. ประกันการเดินทาง บริษัทฯ ได้จัดทำแผนประกันภัยการเดินทางสำหรับผู้เดินทางไปต่างประเทศ แบบ Group tour โดยแผนประกันจะครอบคลุมอุบัติเหตุต่างๆ ที่เกิดขึ้นในระหว่างช่วงที่เดินทาง และลูกค้าต้องทำการรักษาในโรงพยาบาลที่ประกันครอบคลุมการรักษาเท่านั้น (เข้ารับรักษาในรูปแบบอื่นๆ ประกันจะไม่ครอบคลุม) **(เงื่อนไขตามกรมธรรม์ สอบถามได้กับเจ้าหน้าที่บริษัท)**
- 15. ค่าประกันสุขภาพไม่รวมอยู่ในค่าทัวร์ ท่านสามารถซื้อเพิ่มเติมเองได้

16. ทางบริษัทฯ ยึดตามประกาศของทางรัฐฯและประเทศที่เดินทางเป็นหลัก หากมีการเปลี่ยนแปลงหรือประกาศใดๆ ทางบริษัทฯจะคำนึงถึงความปลอดภัยและประโยชน์ของผู้เดินทางเป็นสำคัญ
17. มัคคุเทศก์ พนักงาน หรือตัวแทนของทางบริษัทฯ ไม่มีอำนาจในการให้คำสัญญาใดๆ แทนบริษัท เว้นแต่ มีเอกสารลงนามโดยผู้มีอำนาจของบริษัทกำกับเท่านั้น
18. หากลูกค้าต้องจองตั๋วเครื่องบินภายในประเทศ รถโดยสารภายในประเทศ หรือรถไฟ กรุณาแจ้งและสอบถามกับเจ้าหน้าที่ของบริษัททราบก่อนจองทุกครั้ง ไม่เช่นนั้นบริษัทจะไม่รับผิดชอบทุกกรณีหากมีการเปลี่ยนแปลงใดๆ
19. ภาพที่ใช้ในโปรแกรมเป็นภาพที่ใช้เพื่อการโฆษณาเท่านั้น
20. เมื่อท่านตกลงชำระเงินไม่ว่าทั้งหมดหรือบางส่วนกับทางบริษัทฯ ทางบริษัทฯ จะถือว่าท่านได้ยอมรับในเงื่อนไขข้อตกลงต่างๆ ที่ได้ระบุไว้แล้วทั้งหมด

### ข้อควรระวัง

- กรณีถือหนังสือเดินทางต่างชาติ กรุณาเช็คเรื่องการยื่นวีซ่าเข้าประเทศจีน กับเจ้าหน้าที่ทุกครั้ง
- กรณีลูกค้าที่ต้องเดินทางด้วยเที่ยวบินในประเทศ ก่อนตัดสินใจซื้อตั๋ว โปรดตรวจสอบรายละเอียดวันเวลาเที่ยวบิน หรือตรวจสอบกับทางบริษัททัวร์ ก่อนตัดสินใจซื้อตั๋วเครื่องบินภายในประเทศ
- รับเฉพาะผู้มีวัตถุประสงค์เพื่อการท่องเที่ยวเท่านั้น ค่าทัวร์ที่ชำระกับผู้จัด เป็นการชำระขาดก่อนเดินทางและผู้จัดได้ชำระต่อให้กับทางสายการบิน โรงแรม หรือสถานที่เที่ยวต่างๆ แบบชำระขาดก่อนออกเดินทางเช่นกัน ฉะนั้นหากท่านไม่ได้ร่วมเดินทางหรือใช้บริการตามรายการไม่ว่าด้วยสาเหตุใด หรือได้รับการปฏิเสธเข้าหรือออกเมืองจากประเทศในรายการ(ประเทศไทยและประเทศเวียดนาม ทางผู้จัดขอสงวนสิทธิในการคืนเงินทุกกรณี

**\*\* โปรแกรมอาจจะมีการปรับเปลี่ยนตามความเหมาะสมของสภาพอากาศและฤดูกาล \*\***

**โปรดตรวจสอบ PASSPORT :** กรุณานำพาสปอร์ตติดตัวมาในวันเดินทาง

พาสปอร์ตต้องมีอายุมากกว่า 6 เดือน ขึ้นไป ก่อนการเดินทาง และต้องมีหน้ากระดาษไม่น้อยกว่า 2 หน้า

สำหรับผู้เดินทางที่อายุไม่ถึง 18 ปีและไม่ได้เดินทางกับบิดา มารดา

ต้องมีจดหมายยินยอมจากบิดา มารดาให้บุตรเดินทางไปต่างประเทศด้วย