



WAYTICA TRAVEL

เวย์ทิการ์ ทราเวล

89/63 หมู่ 9 ต.บางแม่นาง อ.บางใหญ่ จ.นนทบุรี 11140

ใบอนุญาตประกอบธุรกิจนำเที่ยวเลขที่ 11/13572

☎ 092-545-3239



LINE @waytica

✉ info@waytica.com



6วัน 5คืน

อสังการธรรมชาติ

แดนมังกร เจ็ด

ภูเขาสีดรุณี ป่าผิงโกว จิวจ้ายโกว



เดินทาง 11 - 16 ส.ค. 69

ไฮไลท์

เที่ยวครบ 3 อุทยานชื่อดังแห่งมณฑลสววน
ชมวิวยอดเขาหิมะและธรรมชาติสุดอลังการ ณ อุทยานภูเขาสีดรุณี (ชื่อภูเขาหญิงสาว)
อุทยานป่าผิงโกว เพลิดเพลินกับวิวทะเลสาบ ป่าสน และใบไม้เปลี่ยนสี
อุทยานจิวจ้ายโกว มรดกโลกทางธรรมชาติ น้ำใสสีฟ้าราวภาพวาด
สัมผัสประสบการณ์นั่งรถไฟความเร็วสูง



ภูเขาสีดรุณี



จิวจ้ายโกว



แพนด้าปิ่นตึก IFS

ราคาเริ่มต้น

31,900

2UTFU-TG030

THAI

ไม่ลงร้านช้อปปิ้ง

พักโรงแรม 4 - 5 ดาว

เมนูพิเศษ
สุกี้ยี่หม่าล่าเข้มข้น



No.11/13488

6วัน 5คืน

อลังการธรรมชาติ แดนมังกร เจ็ด ภูเขาสีดรุณี ป่าเผิงโกว จิวจ้ายโกว



ไฮไลท์

เที่ยวครบ 3 อุทยานชื่อดังแห่งมณฑลเสฉวน
ชมวิวยอดเขาหิมะและธรรมชาติสุดอลังการ ณ อุทยานภูเขาสีดรุณี (ชื่อภูเขานี้อย่างขาน)
อุทยานป่าเผิงโกว เพลิดเพลินกับวิวทะเลสาบ ป่าสน และใบไม้เปลี่ยนสี
อุทยานจิวจ้ายโกว มรดกโลกทางธรรมชาติ น้ำใสสีฟ้าราวภาพวาด
สัมผัสประสบการณ์นั่งรถไฟความเร็วสูง

เดินทาง **11 - 16 ส.ค. 69**



ภูเขาสีดรุณี



จิวจ้ายโกว



แพนด้าปิ่นตึก IFS

ราคาเริ่มต้น
31,900

2UTFU-TG030

THAI

ไม่ลงร้านช้อปปิ้ง

พักโรงแรม 4 - 5 ดาว

เมนูพิเศษ
สุกี้ยี่มาล่าเข้มข้น

2UTFU-TG030 อลังการธรรมชาติแดนมังกร เจ็ดภูเขาสีดรุณี-ป่าเผิงโกว-จิวจ้ายโกว 6วัน 5คืน *ไม่ลงร้านช้อปปิ้ง* โดยสายการบิน Thai Airways (TG)

11.05.2569

อลังการธรรมชาติแดนมังกร เฉิงตู-กุ๋เขาสีครุณี-ปี้เฟิงโกว-จิ่วจ้ายโกว 6วัน 5คืน *ไม่ลงร้านช้อปปิ้ง* โดยสายการบิน Thai Airways (TG)

วัน	โปรแกรมเดินทาง	เช้า	เที่ยง	ค่ำ	โรงแรมที่พัก
1	กรุงเทพฯ(สนามบินสุวรรณภูมิ) (TG618: 10.15-14.25) – เมืองเฉิงตู – เมืองตูเจียงเอี้ยน – สะพานหนานเฉียว – ชมแสงสียามค่ำคืน Blue Tears		✈	🕒	VIENNA INTERNATIONAL HOTEL DUJIANGYAN หรือระดับเทียบเท่า 4 ดาว
2	เมืองตูเจียงเอี้ยน – กุ๋เขาสีครุณี – หุบเขาซวงเฉียวโกว (รวมรถอุทยาน)	🕒	🕒	🕒	VIENNA INTERNATIONAL HOTEL DUJIANGYAN หรือระดับเทียบเท่า 4 ดาว
3	เมืองตูเจียงเอี้ยน – อุทยานปี้เฟิงโกว (รวมรถประจำทาง+รถกอล์ฟ) – เมืองชว่นจู่ซื่อ	🕒	🕒	🕒	VIENNA INTERNATIONAL HOTEL (HUANGLONG JIUZHAI HIGH-SPEED RAILWAY STATION BRANCH) หรือระดับเทียบเท่า 4 ดาว
4	เมืองชว่นจู่ซื่อ – จิ่วจ้ายโกว (รถเวียนอุทยาน) – เมืองชว่นจู่ซื่อ	🕒	🕒	🕒	VIENNA INTERNATIONAL HOTEL (HUANGLONG JIUZHAI HIGH-SPEED RAILWAY STATION BRANCH) หรือระดับเทียบเท่า 4 ดาว
5	เมืองชว่นจู่ซื่อ – นั่งรถไฟกลับเฉิงตู – เมืองเฉิงตู – ถนนไท่กู่หลี่ – หมีแพนด้ายักษ์ปิ่นตึกIFS – ถนนคนเดินชุนซีลู่ เมนูพิเศษ!!! สุกี้หม่าล่าเสฉวน	🕒	🕒	🕒	FELTON GRAND CHENGDU HOTEL หรือระดับเทียบเท่า 5 ดาว
6	ถนนโบราณชอยกวางชอยแคบ+POP MART – สนามบินเฉิงตู (TG619: 15.55-18.00) – กรุงเทพฯ (สนามบินสุวรรณภูมิ)	🕒	🕒	✈	

กำหนดวันเดินทาง	ผู้ใหญ่/เด็ก พัก 2-3 ท่าน ท่านละ	ราคาทัวร์ (ไม่รวมตั๋วเครื่องบิน)	พักเดี่ยว เพิ่มท่านละ
11 – 16 ส.ค. 69 วันแม่แห่งชาติ	31,900	23,900.-	6,500.-
ราคาทัวร์ข้างต้น ไม่รวม ค่าทิปมัคคุเทศก์ท้องถิ่นและคนขับรถ 2,000 บาท/ท่าน/ทริป *ราคานี้เป็นราคาพิเศษ ไม่มีราคาเด็ก* *** โปรแกรมอาจมีการปรับเปลี่ยนได้ตามความเหมาะสมของสภาพอากาศและฤดูกาล *** ** หากมีการจองตั๋วเครื่องบินภายในประเทศ กรุณาตรวจสอบไฟล์คอนเฟิร์มกับเจ้าหน้าที่ทุกครั้ง **			

วันที่ 1 กรุงเทพฯ(สนามบินสุวรรณภูมิ) (TG618: 10.15-14.25) – เมืองเฉิงตู – เมืองตูเจียงเยียน – สะพานหนานเฉียว – ชมแสงสียามค่ำคืน Blue Tears

07.00 น. พร้อมกันที่ **สนามบินสุวรรณภูมิ (Suvarnabhumi Airport)** อาคารผู้โดยสารระหว่างประเทศ เคาน์เตอร์สายการบิน **Thai Airways (TG)** โดยมีเจ้าหน้าที่บริษัทคอยให้การต้อนรับและอำนวยความสะดวกตรวจเช็คสัมภาระและเอกสารการเดินทางให้กับทุกท่าน

10.15 น. ออกเดินทางสู่ **เฉิงตู ประเทศจีน** สายการบิน **Thai Airways** เที่ยวบินที่ **TG618**

* น้ำหนักกระเป๋า 23 กิโลกรัม/ท่าน * มีบริการอาหารบนเครื่อง

14.25 น. เดินทางถึง **สนามบินเฉิงตูเทียนฟู (Tianfu International Airport) เมืองเฉิงตู** ซึ่งเป็นเมืองหลวงของมณฑลเสฉวน ตั้งอยู่บริเวณลุ่มแม่น้ำหมินเจียงกลางมณฑล มีภูมิประเทศรายรอบไปด้วยเทือกเขา และมีสภาพภูมิอากาศที่เหมาะสมต่อการประกอบอาชีพเกษตรกรรม โดยมีฤดูร้อนที่อบอุ่น ฤดูหนาวที่ไม่หนาวนัก และมีปริมาณความชื้นสูง ประชากรเมืองเฉิงตูมีราว 10 ล้านคน จัดเป็นอันดับ 3 ของประเทศจีน ในปัจจุบันเป็นศูนย์กลางด้านการเมือง การทหาร และด้านการศึกษาของภูมิภาคตะวันตกเฉียงใต้ **เวลาท้องถิ่นเร็วกว่าประเทศไทย 1 ชั่วโมง (เพื่อความสะดวกในการนัดหมาย กรุณาปรับนาฬิกาของท่านเป็นเวลาท้องถิ่น)**

หลังจากผ่านพิธีการตรวจคนเข้าเมือง นำท่านเดินทางสู่ **เมืองตูเจียงเยียน (Dujiangyan)** (ระยะทาง 70กม. ใช้เวลาเดินทางประมาณ 1.5 ชั่วโมง) ซึ่งตั้งอยู่บริเวณที่ราบลุ่มของแม่น้ำหมินเจียง นครเฉิงตู มณฑลเสฉวน ในเมืองตูเจียงเยียนแห่งนี้ จัดเป็นระบบชลประทานที่เก่าแก่ที่สุดของโลก ซึ่งถูกสร้างขึ้นมานานกว่า 2,250 ปี ทั้งยังเป็นโครงการน้ำขนาดใหญ่เพียงแห่งเดียวที่ยังหลงเหลืออยู่จากสมัยโบราณ ที่ใช้เทคนิคการทดน้ำโดยที่ไม่ได้มีการสร้างเขื่อนกักน้ำ

จากนั้นนำท่านเที่ยวชม **สะพานโบราณหนานเฉียว (Langqiao Dujiangyan Chengdu China)** เป็นสถานที่ท่องเที่ยวยามค่ำคืนขนาดใหญ่ที่มีธีมเป็นน้ำในโครงการอนุรักษ์น้ำตูเจียงเยียน ซึ่งเป็นมรดกทางวัฒนธรรมของโลก โดยผสมผสานเทคโนโลยีสมัยใหม่เข้ากับวัฒนธรรมการอนุรักษ์น้ำโบราณ ครอบคลุมพื้นที่กว่า 1,000 เอเคอร์ หากได้ไปในเวลากลางคืนท่านจะได้ชมวิวแห่งนี้คือการแสดง แสง และเงา "น้ำตาสีฟ้า" น้ำตาสีน้ำเงินเป็นจุดลึกลับเรื่องแสงที่มีลักษณะเฉพาะ ซึ่งจะเปล่งแสงสีฟ้าเมื่อถูกกระตุ้นส่งผลให้ทะเลสาบปล่อยแสงสีฟ้าลึกลับในเวลากลางคืน นักท่องเที่ยวที่มาเยือนทะเลสาบชิงเฉิงทางเรือจะรู้สึกราวกับอยู่ในแดนสวรรค์ และสัมผัสได้ถึงความอ่อนโยนและความเงียบสงบของผืนน้ำ



คำ
ที่ปัก

รับประทานอาหารค่ำ ณ ภัตตาคาร (มื้อที่ 1)

VIENNA INTERNATIONAL HOTEL DUJIANGYAN หรือระดับเทียบเท่า 4 ดาว

วันที่ 2
เช้า

เมืองตูเจียงเอียน – ภูเขาซีตฺรุณี – หุบเขาซวงเฉียวโกว (รวมรถอุทยาน)

รับประทานอาหารเช้า ณ ห้องอาหารภายในโรงแรม (มื้อที่ 2)

จากนั้นนำท่านเดินทางสู่ ภูเขาซีตฺรุณี (Siguniangshan) (รวมรถอุทยาน) (ระยะทาง 220กม. ใช้เวลาในการเดินทางประมาณ 3ชั่วโมง 30นาที) “ซีตฺรุณี” หรือ ชื่อภูเขานี้ยังชาน ตั้งอยู่ในมณฑลเสฉวน ประเทศจีน เป็นยอดเขา 4 ลูกที่เรียงรายติดต่อกันไปจากทิศเหนือถึงทิศใต้เป็นระยะทาง 3.5 กิโลเมตร โดยมีความสูงเหนือระดับน้ำทะเลแบ่งเป็น 6,250 เมตร/ 5,664 เมตร/ 5,454 เมตร และ 5,355 เมตร บนยอดเขาทั้ง 4 แห่งนี้จะมีหิมะปกคลุมตลอดทั้งปี ทำให้ดูเหมือนส่วนศีรษะที่คลุมด้วยผ้าสีขาวของหญิงสาว 4 คน จึงเป็นที่มาของชื่อ “ภูเขาซีตฺรุณี” นั่นเองพื้นที่บริเวณภูเขาซีตฺรุณีนั้นเป็นพื้นที่ชั้นหินแบบยุคโบราณ, เพราะเหตุผลที่ว่า ยอดเขามีลักษณะแปลกที่พบเห็นได้น้อย, บนยอดเขามีหิมะปกคลุมตลอดปี, ทำให้ได้รับฉายาว่า “ราชินีแห่งดินแดนเสฉวน” หรือ “ภูเขาศักดิ์สิทธิ์แห่งดินแดนทางทิศตะวันออก” มียอดเขาที่มีระดับความสูงน้ำทะเลสูงเกิน 5000 เมตร ถึง 61 ลูก, รอยต่อระหว่างภูเขามียอดบึงทะเลสาบอยู่ถึง 25 แห่ง มีน้ำตกอยู่ 120 กว่าแห่ง



กลางวัน
บ่าย

บริการอาหารกลางวัน ณ ภัตตาคาร (มือที่ 3)

นำท่านเที่ยวชม **หุบเขาชวงเฉียวโกว (Shuangqiaogou)** เป็นจุดวิวทิวทัศน์ที่สวยงามที่สุด ชมความงามธรรมชาติของชวงเฉียวโกว(ลำน้ำสองสะพาน) ธารน้ำมีความยาว 35 กิโลเมตร มีทิวทัศน์ของภูเขาเป็นหลัก, ลำธารผ่านจุดต่างๆที่เป็นจุดทิวทัศน์ ไม่ว่าจะเป็น ชานกั้วจวง, เขาหนิวซิน, เย่เหรินเฟิง ถือเป็นจุดท่องเที่ยวแห่งหนึ่งของเขาสีตรุนีที่รวบรวมจุดสำคัญหลายๆอย่างเข้าด้วยกันไว้ ชมไฮไลต์จุดชมวิว ได้แก่ ชมหุบเขาหยินหยาง ทุ่งต้นหยาง แล้วเดินทางเข้าสู่ส่วนลึกสุด ท่านจะได้เห็นธารน้ำแข็ง ภูเขากระจกแก้ว ภูเขาควงอาทิตย์ ภูเขาควงจันทร์ ยอดเขากระต่ายทะเลสาบ และ ทุ่งหญ้าเหนียนหยูป่า

ค่ำ
ที่พัก

รับประทานอาหารค่ำ ณ ภัตตาคาร (มือที่ 4)

VIENNA INTERNATIONAL HOTEL DUJIANGYAN หรือระดับเทียบเท่า 4 ดาว

วันที่ 3
เช้า

เมืองตูเจียงเอียน – อุทยานปีเปิงโกว (รวมรถประจำทาง+รถกอล์ฟ) – เมืองชวนจู่ซือ

รับประทานอาหารเช้า ณ ห้องอาหารภายในโรงแรม (มือที่ 5)

จากนั้นนำท่านเดินทางสู่ **อุทยานปีเปิงโกว (Bipenggou)** (รวมรถอุทยาน) (ระยะทาง 160กม. ใช้เวลาเดินทางประมาณ 2.3 ชั่วโมง) ที่นี่เป็นอีกหนึ่งอุทยานท่องเที่ยวทางธรรมชาติที่มีความสวยงามไม่แพ้ 2 อุทยานที่กล่าวมา ทั้งธรรมชาติที่สวยงามหลากหลายภายในอุทยานด้านใน ซึ่งมีสภาพอากาศที่เย็นสบาย มีความสดชื่น โดยมีจุดชมวิวเป็นน้ำตกที่สวยงามอยู่ท่ามกลางหุบเขาที่สวยงามให้ได้ชมแบบชื่นใจ และยังมีดอกไม้บานาพรรณที่สวยงามให้ได้ชม แล้วด้านในยังมีทะเลสาบอันกว้างใหญ่ที่มีน้ำใสสะอาด ซึ่งน้ำเหล่านี้ไหลมาจากภูเขาหิมะที่สูงใหญ่ด้านบน และ ก็จะได้มองเห็นภูเขาหิมะกลาเซียร์ที่ตั้งตระหง่านอยู่หลายลูก เป็นภาพความงดงามตระการตา ที่ได้เห็นถึงความยิ่งใหญ่ที่ธรรมชาติได้สร้างสรรค์ขึ้นมาอย่างน่ามหัศจรรย์ใจ



กลางวัน
บ่าย

บริการอาหารกลางวัน ณ ภัตตาคาร (มือที่ 6)

จากนั้นนำท่านเดินทางสู่ **เมืองชวนจู่ซือ (Chuanzhuzhizhen)** (ระยะทาง 280กม. ใช้เวลาเดินทางประมาณ 5 ชั่วโมง)

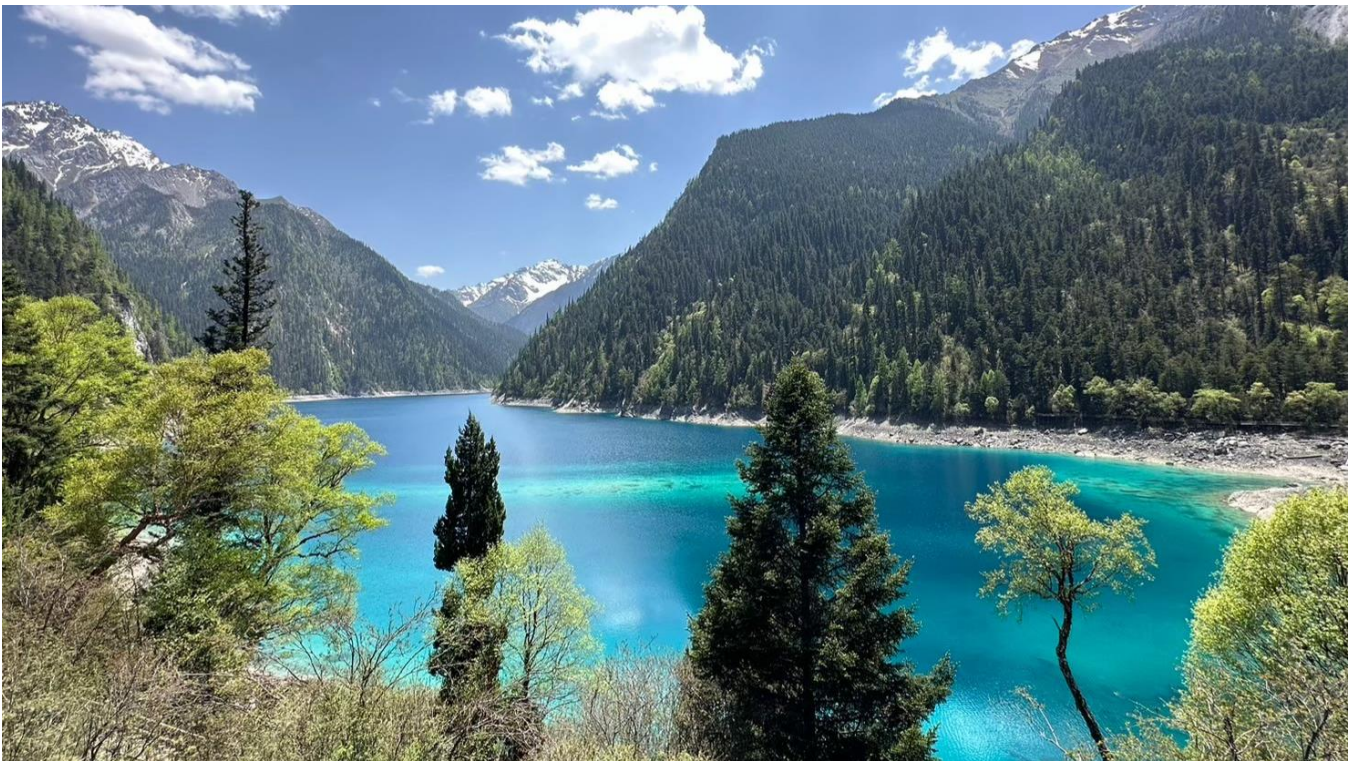
ค่ำ

รับประทานอาหารค่ำ ณ ภัตตาคาร (มือที่ 7)

ที่พัก VIENNA INTERNATIONAL HOTEL (HUANGLONG JIUZHAI HIGH-SPEED RAILWAY STATION BRANCH) หรือระดับเทียบเท่า 4 ดาว

วันที่ 4 เมืองชานจู๋ซือ – จิวจ้ายโกว (รถเวียนอุทยาน) – เมืองชานจู๋ซือ
เช้า รับประทานอาหารเช้า ณ ห้องอาหารภายในโรงแรม (มื้อที่ 8)

นำท่านเดินทางสู่ อุทยานแห่งชาติจิวจ้ายโกว (Jiuzhaigou Valley) (ระยะทาง 90กม. ใช้เวลาในการเดินทางประมาณ 1 ชั่วโมง 30 นาที) (เที่ยวชมอุทยานเดินทางโดยใช้รถเวียนของอุทยาน) เพื่อชมมรดกโลกอุทยานแห่งชาติธารสวรรค์ “จิวจ้ายโกว” ครอบคลุมพื้นที่กว่า 720 ตารางกิโลเมตร และอยู่สูงกว่าระดับน้ำทะเลถึง 2,500 เมตร ชื่อของ "จิวจ้ายโกว" นั้นเป็นคำภาษาจีนที่แปลว่า "ธารน้ำเก้าหมู่บ้าน" เพราะในอดีตนั้นมีหมู่บ้านชาวทิเบตทั้งหมด 9 หมู่บ้านอยู่ริมธารน้ำเหล่านี้ และเนื่องจากชาวทิเบตนั้นมีความศรัทธาในภูเขาและสายน้ำ จึงมีความเชื่อว่าจิวจ้ายโกวนั้นเป็นดินแดนแห่งขุนเขาและธารน้ำศักดิ์สิทธิ์มีแม่น้ำลำธาร มีทะเลสาบใหญ่น้อยมากมายกว่า 144 แห่ง และน้ำตกขนาดใหญ่ น้ำในทะเลสาบสีมรกตใสสะอาดและสวยงาม สะท้อนภาพของภูเขาท้องฟ้าสีคราม ป่าดงดิบอันอุดมสมบูรณ์ ทุกสถานที่ล้วนเป็นความงามที่ธรรมชาติได้บรรจงสร้างไว้ได้ตั้งภาพวาดในจินตนาการจึงได้รับการขึ้นทะเบียนให้เป็นมรดกโลกทางธรรมชาติ โดยองกรณ์ UNESCO เมื่อปี ค.ศ. 1992 และเป็นสถานที่ท่องเที่ยวระดับ 5A ของจีน ที่ใครๆ ต่างก็ใฝ่ฝันอยากไปเยือนสักครั้งในชีวิต



ทะเลสาบยาว (Long Lake) ใหญ่ที่สุดในจิวจ้ายโกว ยาวกว่า 7 กิโลเมตร อยู่ท่ามกลางขุนเขาในบรรยากาศที่เงียบสงบต่างดงาม ชม ทะเลสาบห้าสี เป็นทะเลสาบที่มีสีของน้ำแปลกตาโดยเฉพาะเมื่อยามแสงอาทิตย์ตกกระทบพื้นน้ำ สีของน้ำในทะเลสาบจะเปล่งประกายเป็นสีรุ้งดงาม

ทะเลสาบ 5สี (Five Flower Lake) เป็นทะเลสาบที่มีสีของน้ำแปลกตา โดยเฉพาะเมื่อยามแสงอาทิตย์ตกกระทบพื้น สีของน้ำในทะเลสาบจะเปล่งประกายเป็นสีรุ้งดงามมาก เป็นอุทยานที่เหมาะสมกับการไปถ่ายพรีเวดดิ้งธีมเทพนิยายมากๆ



กลางวัน
บ่าย

รับประทานอาหารกลางวัน ณ ภัตตาคาร **(เมื่อที่ 9)**

ทะเลสาบนกยูง (Peacock Lake) ด้วยสีสันของสายน้ำที่เป็นสีฟ้าเข้ม-อ่อนสลับกันขึ้นอยู่กับระดับความลึกของน้ำ และรูปร่างของทะเลสาบคล้ายนกยูง จึงเป็นที่มาของชื่อนั่นเอง และในยามไปไม้เปลี่ยนสี เมื่อใบไม้สีต่างๆ ร่วงหล่นบนผืนน้ำ ก็จะแผ่กระจายออกคล้ายนกยูงกำลังรำแพน จนเป็นที่รำลือว่าหากได้ชมความงามของทะเลสาบนี้ ก็ไม่อาจเห็นทะเลสาบอื่นใดงดงามได้อีก



ทะเลสาบแพนด้า (Panda Lake) เป็นทะเลสาบสีเขียวอมน้ำเงิน เพราะเชื่อว่าเคยมีหมีแพนด้าลงมาดื่มน้ำในทะเลสาบแห่งนี้

น้ำตกธารไข่มุก (Pearl Shoals Waterfall) ซึ่งเป็นน้ำตกที่ไหลผ่านถ้ำลำธารใหญ่น้อยที่ สลับซับซ้อนดุจดังวังบาดาล โดยมีสายน้ำทอดยาวลดหลั่นกันมาเป็นระยะทางถึง 310 เมตร โดยไม่ขาดช่วงสายธารส่องประกายระยิบระยับราวกับความงามของเส้นไข่มุก ให้ท่านได้สนุกกับการบันทึก ภาพถ่ายและดื่มด่ำกับธรรมชาติที่สวยงามได้อย่างเต็มที่



หมู่บ้านซูเจิง (Shuzheng Village) เป็นหนึ่งใน 9 หมู่บ้านแห่งจิวจ้ายโกว เป็นหมู่บ้านเก่าแก่ของชาว ทิเบต ล้อมรอบด้วยความสวยงามของธรรมชาติ



****แจ้งเพื่อทราบ:** การเที่ยวชมภายในอุทยานจิวจ้ายโกว อาจมีน้อยแตกต่างกันไปตามการรักษา เวลาและจำนวนผู้เข้าเยี่ยมชมในแต่ละวัน โดยหัวหน้าทัวร์และมัคคุเทศก์จะนำคณะเที่ยวชมใน จุดสำคัญตามที่กำหนดไว้ในโปรแกรม ทั้งนี้ หากไม่สามารถเที่ยวชมได้ครบทุกจุด บริษัทขอสงวน สิทธิในการไม่คืนค่าใช้จ่ายใด ๆ ทั้งสิ้น

ค่า
ที่พัก

รับประทานอาหารค่ำ ณ ภัตตาคาร **(มื้อที่ 10)**

VIENNA INTERNATIONAL HOTEL (HUANGLONG JIUZHAI HIGH-SPEED RAILWAY STATION BRANCH) หรือระดับเทียบเท่า 4 ดาว

วันที่ 5 เมืองชานจูซือ – นังรถไฟกลับเฉิงตู – เมืองเฉิงตู – ถนนไท่กู่หลี่ – หิมิแพนด้ายักษ์ป็นตึกIFS – ถนนคนเดินชุนซี้ลู่

เช้า **รับประทานอาหารเช้า ณ ห้องอาหารภายในโรงแรม (เมื่อที่ 11)**
จากนั้นนำท่านเดินทางสู่สถานีรถไฟความเร็วสูง นำท่านเดินทางกลับสู่ เมืองเฉิงตูด้วยรถไฟความเร็วสูง (ใช้เวลาเดินทางประมาณ 2 ชั่วโมง)

หมายเหตุ:

- ตารางเวลาและขบวนรถไฟอาจมีการเปลี่ยนแปลงได้ตามความเหมาะสม หากรอบรถไฟตรงกับช่วงเวลารับประทานอาหารกลางวัน ทางบริษัทจะจัดเตรียมอาหารแบบ Set Box ไว้บนรถไฟ เพื่อไม่ให้กระทบกับโปรแกรมการท่องเที่ยว
- รายการนี้ **รวมบริการขนย้ายกระเป๋าเดินทาง** โดยจะถูกขนส่งไปกับรถบัส และลูกค้าจะได้รับคืนเมื่อถึงโรงแรมที่พัก
- **กระเป๋าใบเล็กที่นำติดตัว** ลูกค้าต้องดูแลด้วยตนเอง เพื่อความสะดวกรวดเร็วในการขึ้น-ลงรถไฟ ขอความกรุณา **จัดกระเป๋าให้เรียบร้อย** (รถไฟจอดเพียงประมาณ 2-6 นาทีต่อสถานี)

*****ห้ามนำวัตถุอันตราย และสิ่งของต้องห้ามเข้าสถานีรถไฟ ยกเว้น**

- น้ำยาทาเล็บ, น้ำยาย้อมผม, หรือ สารเคมีในการย้อมสี และเคลือบต่างๆ (ไม่เกิน 20 มิลลิลิตร)
- สเปรย์ของเหลว เช่น สเปรย์ฉีดผม, โฟมใส่ผม, ยาฆ่าแมลง หรือน้ำหอมปรับอากาศ (ไม่เกิน 120 มิลลิลิตร)
- ไม้ขีดไฟ จำกัดไม่เกิน 2 กล่อง, ไฟแช็กแบบธรรมดา จำกัดไม่เกิน 2 ชิ้น



กลางวัน **รับประทานอาหารกลางวัน ณ ภัตตาคาร (เมื่อที่ 12)**
บ่าย นำท่านสู่ ถนนไท่กู่หลี่ (Taikoo Li) ซุปเปอร์คอมเพล็กซ์ ร้านอาหาร ห้างสรรพสินค้าไต้ดิน โรงภาพยนตร์ จัตุรัส และโรงแรมหรูอย่าง The Temple House สัมผัสวิถีชีวิตสไตล์จีนโมเดิร์นยุคใหม่ที่ผสมผสานกันอย่างลงตัว นอกจากนี้ยังมีทั้งสินค้าแฟชั่น ทั้งแบรนด์จีนและแบรนด์ต่างชาติยอดนิยมมากมาย นำท่านชมจุดเช็คอินที่ **หิมิแพนด้ายักษ์ป็นตึก (IFS Building)** เป็นแลนด์มาร์คที่อ้วนน่ารักกำลังป้ายป็นต้น เป็นประติมากรรมแพนด้ายักษ์แขวนอยู่บนอาคาร IFS ในใจกลางเมืองเฉิงตู ในห้างIFS ยังมี **ร้าน POP MART** ขายโมเดลตุ๊กตาสุดฮิต ให้ท่านได้เลือกซื้อเลือกจุ่มได้มากมายให้ท่านต้องไปเสี่ยงจุ่ม 8 อาร์ตทอยยอดนิยม เช่น Molly (มอลลี่), Skull Panda (สคัล แพนด้า), Hirono (ฮีโรโนะ), Dimoo (ดิมู), Crybaby (ครายเบบี้), Labubu (ลาบูบู้), Pucky (ปักกี้), Sweet Bean (สวีตปิ่น)



จากนั้นท่านช้อปปิ้งต่อที่ย่าน **ถนนคนเดินชุนซีลู่ (Chunxi Road Pedestrian Street)** เป็นย่านวัยรุ่น และขายสินค้าที่ทันสมัย ทั้งสินค้าแบรนด์เนมและช้อปปิ้งเสื้อผ้า รองเท้า กระเป๋า รวมถึงร้านขายของกินมากมาย เป็นถนนที่ปิดไม่ให้รถสามารถวิ่งผ่านได้

คำ
ที่พัก

รับประทานอาหารค่ำ ณ ภัตตาคาร **(มื้อที่ 13) เมนูพิเศษ!!! สุกีหมาล่าเสฉวน**
FELTON GRAND CHENGDU HOTEL หรือระดับเทียบเท่า 5 ดาว

วันที่ 6

ถนนโบราณชอยกวางซวยแคบ+POP MART – สนามบินเฉิงตู (TG619: 15.55-18.00) – กรุงเทพฯ (สนามบินสุวรรณภูมิ)

เช้า

รับประทานอาหารเช้า ณ ห้องอาหารภายในโรงแรม **(มื้อที่ 14)**

จากนั้นนำท่านเที่ยวชม **ถนนโบราณชอยกวางซวยแคบ (Kuanxiangzi Alley) + POP MART** จัดว่ามีเสน่ห์ของความเป็นอาคาร ตกแต่งด้วยเรื่องราววิถีชีวิตการเป็นอยู่ของคนจีนเฉิงตูในสมัยโบราณ แต่ผสมความทันสมัยใส่เข้าไปได้อย่างลงตัว ถนนคนเดินมี 3 ซอย แต่ละซอยมีความยาวประมาณ 400 เมตร มีร้านค้าเล็กๆ ตั้งเรียงรายอยู่ในแต่ละซอยและตรอกให้เดินช้อปปิ้งกันเพลิน ทั้งร้านหนังสือ ร้านชา-กาแฟ บาร์ เสื้อผ้า ไปจนถึงร้านอาหารนานาชาติ



กลางวัน

รับประทานอาหารกลางวัน ณ ภัตตาคาร **(มื้อที่ 15)**

สมควรแก่เวลานำท่านเดินทางสู่ **สนามบินเฉิงตูเทียนฟู่ (Tianfu International Airport)**

15.55 น.

เดินทางกลับกรุงเทพฯ สายการบิน **Thai Airways** เที่ยวบินที่ **TG619**

2UTFU-TG030 อสังการธรรมชาติแดนมังกร เฉิงตู-ภูเขาสี่ตรุนี-ปี้เผิงโกว-จิวจ้ายโกว 6 วัน 5 คืน *ไม่ลงร้านช้อปปิ้ง* โดยสายการบิน Thai Airways (TG)

11.05.2569

18.00 น. * น้ำหนักกระเป๋า 23 กิโลกรัม/ท่าน * มีบริการอาหารบนเครื่อง
เดินทางกลับถึง **สนามบินสุวรรณภูมิ (Suvarnabhumi Airport)** โดยสวัสดิภาพ พร้อมความ
ประทับใจในการเดินทาง

✔ อัตราค่าบริการรวม



ค่าตัวโดยสารเครื่องบินไป-กลับ ชั้นประหยัด พร้อมค่าภาษีสนามบินทุกแห่งตามรายการทัวร์ ข้างต้น (ข้อมูล ณ วันที่ 28 เมษายน 2569)



เจ้าหน้าที่บริษัท ๔ คอยอำนวยความสะดวก ทุกท่านตลอดการเดินทาง



ค่าประกันวินาศภัยเครื่องบินตามเงื่อนไข ของแต่ละสายการบิน



ค่าอาหาร ค่าเข้าชม และ ค่ายานพาหนะทุกชนิด ตามที่ระบุไว้ในรายการทัวร์ข้างต้น



ค่าน้ำหนักกระเป๋าเดินทางตามสายการบิน กำหนดไว้ที่ 23 กิโลกรัม / ท่าน / ใบ



คุ้มครองการเสียชีวิตจากอุบัติเหตุสูงสุด 2,000,000 บาท คุ้มครองค่ารักษาพยาบาลจากอุบัติเหตุสูงสุด 500,000 บาท

(เงื่อนไขตามกรมธรรม์) เชื้อไขประกันการเดินทาง ค่าประกันอุบัติเหตุและค่ารักษาพยาบาล คุ้มครองเฉพาะกรณีที่ได้รับอุบัติเหตุระหว่างการเดินทางไม่คุ้มครองถึงการสูญเสียทรัพย์สินส่วนตัวและไม่คุ้มครองโรคประจำตัวของผู้เดินทาง และคุ้มครองเฉพาะผู้เดินทางไปกลับพร้อมกรุ๊ปเท่านั้น



ค่าที่พักห้องละ 2-3 ท่าน ตามโรงแรมที่ระบุไว้ในรายการหรือ ระดับเทียบเท่า

- กรณีห้อง TWIN BED (เตียงเดี่ยว 2 เตียง) ซึ่งโรงแรมไม่มีหรือเต็ม ทางบริษัทขอปรับเป็นห้อง DOUBLE BED แทนโดยมี ต้องแจ้งให้ทราบล่วงหน้า
- หากต้องการห้องพักแบบ DOUBLE BED ซึ่งโรงแรมไม่มีหรือเต็ม ทางบริษัทขอปรับเป็นห้อง TWIN BED แทนโดยมี ต้อง แจ้งให้ทราบล่วงหน้า เช่นกัน
- กรณีพักแบบ TRIPLE ROOM 3 ท่าน ท่านที่ 3 อาจเป็น เสริมเตียง หรือ SOFA BED หรือ เสริมฟูกที่นอน ทั้งนี้ ขึ้นอยู่กับรูปแบบการจัดห้องพักของโรงแรมนั้นๆ

✘ อัตราค่าบริการไม่รวม



ค่าทำหนังสือเดินทางไทย และเอกสารต่างดาว



ค่าภาษีน้ำมัน ที่สายการบินเรียกเก็บเพิ่ม ภายหลังจากทางบริษัทฯ ได้ออกตั๋วเครื่องบินไปแล้ว ซึ่งลูกค้าต้องชำระส่วนต่างเพิ่ม อัตราค่าทัวร์ที่นำเสนอนี้ ได้รวมภาษีน้ำมันและภาษีสนามบินตามอัตราปัจจุบัน ณ วันที่ออกโปรแกรมแล้ว อย่างไรก็ตาม หากก่อนวันเดินทาง ทางสายการบินมีการประกาศปรับขึ้นค่าภาษีน้ำมัน ภาษีสนามบิน หรือมีค่าใช้จ่ายเพิ่มส่วนอื่นๆ (แม้ว่าทางบริษัทฯ จะได้ทำการออกตั๋วเครื่องบินไปแล้วก็ตาม) ทางบริษัทฯ ขอความกรุณาเรียกเก็บค่าใช้จ่ายในส่วนนี้เพิ่มตามความเป็นจริง



ภาษีมูลค่าเพิ่ม 7% และหัก ณ ที่จ่าย 3%



ค่าทิปมัคคุเทศก์ท้องถิ่นและคนขับรถ รวม 2,000 บาท/ท่าน/กรุ๊ป (เด็กชำระทิปเท่ากับผู้ใหญ่) ชำระที่สนามบิน



ค่าน้ำหนักกระเป๋าเดินทางในกรณีที่เกิดกว่าสายการบินกำหนด



ค่าใช้จ่ายส่วนตัวนอกเหนือจากรายการ เช่น ค่าเครื่องดื่ม, ค่าอาหารที่สั่งเพิ่ม, ค่าโทรศัพท์ ฯลฯ สำหรับท่านที่รับประทานอาหารพิเศษ อาหารเจ หรือไม่ทานเนื้อสัตว์ ไม่ทานหมู ไม่ทานไก่ และมีความจำเป็นให้ทางบริษัท จัดเตรียมอาหารไว้ให้ท่านเป็นพิเศษนอกเหนือจากที่กรุ๊ปจัดไว้ในรายการ ขอสงวนสิทธิ์ในการเรียกเก็บค่าใช้จ่ายเพิ่มเติมตามจริงหน้างาน



ค่าธรรมเนียมเอกสารเข้าเมืองสำหรับผู้ถือพาสปอร์ตต่างประเทศ

*(ทางรัฐบาลจีนประกาศยกเลิกวีซ่าให้กับคนไทย ผู้ที่ประสงค์จะพำนักระยะสั้นในประเทศจีน ในรอบ 6 เดือน ไม่เกิน 90 วัน **ถ้ากรณีทางรัฐบาลจีนประกาศให้กลับมาใช้วีซ่า ผู้เดินทางจะต้องเสียค่าใช้จ่ายเพิ่มในการขอวีซ่าตามที่สถานทูตกำหนด)*





เงื่อนไขการให้บริการ

1. การเดินทางในแต่ละครั้งจะต้องมีผู้โดยสารจำนวน 9 ท่านขึ้นไป ถ้าผู้โดยสารไม่ครบจำนวนดังกล่าว ทางบริษัทฯ ขอสงวนสิทธิ์ในการเปลี่ยนแปลงราคาหรือยกเลิกการเดินทาง
2. ในกรณีที่ลูกค้าต้องออกตัวโดยสารภายในประเทศ กรุณาติดต่อเจ้าหน้าที่ของบริษัทฯ เพื่อเช็คว่ากรุ๊ปมีการคอนเฟิร์มเดินทางก่อนทุกครั้ง เนื่องจากสายการบินอาจมีการปรับเปลี่ยนไฟล์ทบิน หรือเวลาบิน โดยไม่ได้แจ้งให้ทราบล่วงหน้า ทางบริษัทฯ จะไม่รับผิดชอบใด ๆ ในกรณี ถ้าท่านออกตัวภายในโดยไม่แจ้งให้ทราบและหากไฟล์ทบินมีการปรับเปลี่ยนเวลาบินเพราะถือว่าท่านยอมรับในเงื่อนไขดังกล่าว
3. การชำระค่าบริการ
 - 3.1 กรุณาชำระมัดจำ ท่านละ 15,000 บาท
 - 3.2 กรุณาชำระค่าทัวร์เต็มจำนวน ในกรณีที่ค่าทัวร์ราคาต่ำกว่า 10,000 บาท
 - 3.3 กรุณาชำระค่าทัวร์ส่วนที่เหลือ 45 วันก่อนออกเดินทาง ****60 วันก่อนเดินทางสำหรับช่วงสงกรานต์และปีใหม่****
 - 3.4 กรณีวันเดินทางน้อยกว่า 21 วัน หรือราคาทัวร์โปรโมชั่น ต้องชำระค่าทัวร์เต็มจำนวนเท่านั้น
4. กรณีผู้เดินทางที่ต้องการความช่วยเหลือเป็นพิเศษ เช่น การขอใช้วีลแชร์ที่สนามบิน กรุณาแจ้งบริษัทฯ อย่างน้อย 7 วันก่อนการเดินทาง หรือเริ่มตั้งแต่ท่านจองทัวร์ มิฉะนั้นทางบริษัทฯ ไม่สามารถจัดการได้ล่วงหน้า ทางบริษัทฯ ขอสงวนสิทธิ์ในการเรียกเก็บค่าใช้จ่ายตามจริงที่เกิดขึ้นกับผู้เดินทาง (ถ้ามี)
5. กรณีใช้หนังสือเดินทางราชการ (เล่มน้ำเงิน) เดินทางเพื่อการท่องเที่ยวเกี่ยวกับคณะทัวร์ หากท่านถูกปฏิเสธในการเข้า-ออกประเทศใด ๆ ก็ตาม ทางบริษัทฯ ขอสงวนสิทธิ์ไม่คืนค่าทัวร์และรับผิดชอบใด ๆ ทั้งสิ้น



เงื่อนไขอื่นๆ

โปรดตรวจสอบ PASSPORT : กรุณานำพาสปอร์ตติดตัวมาในวันเดินทาง พาสปอร์ตต้องมีอายุไม่ต่ำกว่า 6 เดือน หรือ 180 วัน ขึ้นไปก่อนการเดินทาง และต้องมีหน้ากระดาษอย่างต่ำ 6 หน้า

หมายเหตุ : สำหรับผู้เดินทางที่อายุไม่ถึง 18 ปี และไม่ได้เดินทางกับบิดา มารดา ต้องมีจดหมายยินยอมให้บุตรเดินทางไปต่างประเทศจากบิดาหรือมารดาแนบมาด้วย





สำคัญ โปรดอ่านเงื่อนไขที่ท่านควรทราบ



ข้อมูลสำคัญเกี่ยวกับสายการบิน

การจัดที่นั่งบนเครื่องบินจะถูกกำหนดโดยสายการบิน ซึ่งจะดำเนินการผ่านระบบอัตโนมัติ ผู้โดยสารไม่สามารถเลือกที่นั่งได้ และที่นั่งอาจไม่ได้อยู่ติดกัน ซึ่งบริษัทไม่สามารถเข้าไปจัดการได้แต่อย่างใด



ข้อมูลสำคัญเกี่ยวกับโรงแรมที่พัก

ห้องพักในโรงแรมอาจมีความแตกต่างกัน ดังนั้น ห้องพักประเภทห้องเดี่ยว (Single) ห้องพักรู (Twin/Double) และห้องพักสำหรับ 3 ท่าน (Triple) อาจไม่ได้ตั้งอยู่ในอาคารหรือชั้นเดียวกัน



เงื่อนไขและข้อควรทราบอื่นๆ กว้ไปที่ท่านควรทราบ

รายการทัวร์อาจมีการปรับเปลี่ยนหรือยกเลิกตามสภาพอากาศและความเหมาะสม โดยคำนึงถึงความปลอดภัยของผู้เดินทางเป็นหลัก โดยไม่จำเป็นต้องแจ้งให้ทราบล่วงหน้า

อัตราค่าทัวร์ที่นำเสนอนี้ ได้รวมภาษีน้ำมันและภาษีสนามบินตามอัตราปัจจุบัน ณ วันที่ออกโปรแกรมแล้ว อย่างไรก็ตาม หากก่อนวันเดินทาง ทางสายการบิน มีการประกาศปรับขึ้นค่าภาษีน้ำมัน ภาษีสนามบิน หรือมีค่าใช้จ่ายเพิ่มส่วนอื่นๆ (แม้ว่าทางบริษัทฯ จะได้ทำการออกตั๋วเครื่องบินไปแล้วก็ตาม) ทางบริษัทฯ ขอความกรุณาเรียกเก็บค่าใช้จ่ายในส่วนต่างนี้เพิ่มตามความเป็นจริง

ไม่รับผิดชอบค่าใช้จ่าย ตัวเครื่องบินภายในประเทศทุกกรณี

กรณีที่ท่านเดินทางจากต่างจังหวัด ค่าใช้จ่ายในการเดินทางเช่น ตัวเครื่องบิน รถไฟ รถทัวร์ ที่พัก ไม่ได้ อยู่ในรายการทัวร์ รวมถึงกรณีที่เกี่ยวข้องบิน (ภายในประเทศ) มีการเปลี่ยนแปลงอันเนื่องมาจาก สายการบินเปลี่ยนแปลงเวลาบิน เกี่ยวบิน ยกเลิกเที่ยวบิน หรือสาเหตุสุดวิสัยอื่นๆ ทางบริษัทจะไม่รับผิดชอบค่าใช้จ่ายในส่วนนี้



หากทำการชำระเงินแล้ว

ทางบริษัทขอสงวนสิทธิ์ในการถือว่าท่านได้ยอมรับ
เงื่อนไขดังกล่าวแล้ว และจะไม่มี การฟ้องร้องใดๆ
เนื่องจากท่านได้ยอมรับเงื่อนไขในการให้บริการแล้ว

สำคัญ!!

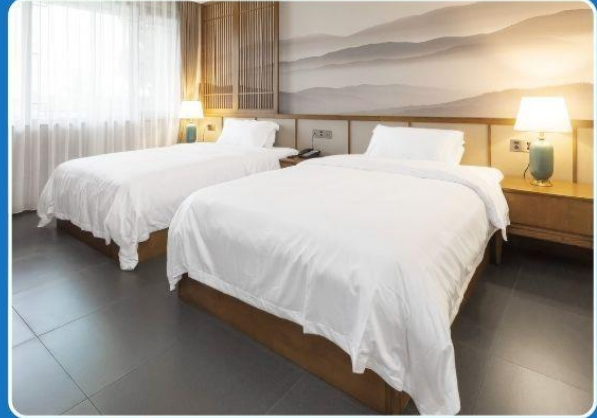
กรุณาอ่านเงื่อนไข
แนบท้ายโดยละเอียด
เพื่อประโยชน์สูงสุดของท่าน



ตัวอย่างประเภทห้องพัก



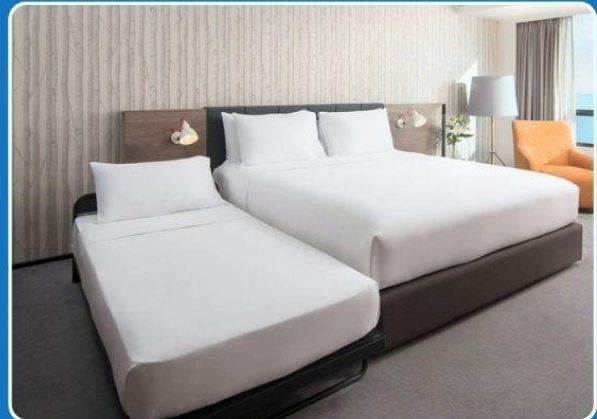
 SINGLE (SGL)



 TWIN (TWN)



 DOUBLE (DBL)



 TRIPLE (TRP)

****รูปภาพห้องพักเป็นเพียงภาพสื่อถึงประเภทของเตียงเท่านั้น ไม่ใช่ภาพห้องพักจริงสำหรับการเข้าพัก****

