



# FunnyTrip Holiday Co.,Ltd. บริษัท ฟันนี่ ทริป ฮอลิเดย์ จำกัด

🏠 58/56 หมู่บ้านเดอะเบเกอรี่ ซ.กำนันแมน 3 ถนนเอกชัย เขตบางบอน กรุงเทพฯ 10150  
☎ 02-896 1001-2 / 02-897 7244-5 ✉ funnytripholidays@gmail.com  
🌐 www.funnytripholiday.com 📞 @funnytrip

ใบอนุญาต กก.  
เลขที่ 11/05632

# โอซาก้า ทอยาม่า

CXJKIX14

6วัน  
4คืน



เช็คอินภูมิภาคซุบุ ทอยาม่า ชมวิวเทือกเขาเจแปนแอลป์

สัมผัสความอลังการงานประดับไฟ นานาเนโนะ ซาโตะ

ถ่ายรูป สตาร์บิค สดน้ำรักที่ คินซุซุ พาร์ค เยือนจุดชมวิวยุคปิง ทอยาม่า ช้อปปิ้งชินไซซาชิ

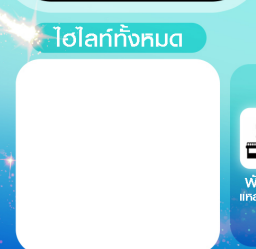
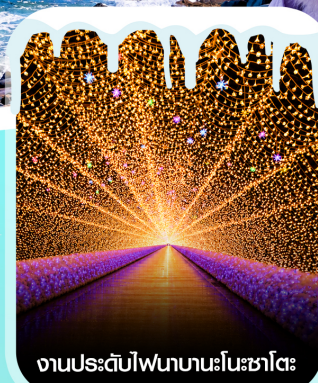


✈️ **คอนเฟิร์ม** ออกเดินทาง  
**ทุกพีเรียด 2 ท่านขึ้นไป**

2 - 7 ธันวาคม 2569  
9 - 14 ธันวาคม 2569

ราคาเพียง

# 39,899



- 🏠 ที่พัก 1 คืน
- 🍴 อาหาร 12 มื้อ
- 🔄 เที่ยวเต็ม ไม่มีอิสระ
- 🛍️ FREE! กระเป๋าผ้า
- 🍷 FREE! น้ำดื่ม



SCAN ME

โอซาก้า-เกียวโต-ชิราคาวะโกะ-ทอยาม่า-ปราสาททอยาม่า-วัดนินเซนจิ-ชมงานประดับไฟ- ช้อปปิ้งชินไซซาชิ

CXJKIX14

# โอซาก้า ทยามา

6วัน  
4คืนบินดิ๊ก  
กลับเช้า

เช็คอินภูมิภาคซุบุ ทยามา ชมวิวเทือกเขาเจแปนแอลป์

สัมผัสความอลังการงานประดับไฟ นาบานะโนะ ซาโตะ

ถ่ายรูป สตาร์บัค สดน้ำร้อนที่ คันซุย พาร์ค เยือนจุดชมวิวยุคปัง ทยามา ซ็อบบิงชินไซบาชิ



ชายฝั่งอามาฮาราชิ

ไฮไลท์ทั้งหมด



งานประดับไฟนาบานะโนะซาโตะ



สวนสาธารณะคันซุย พาร์ค

คอนเฟิร์มออกเดินทาง  
ทุกพีเรียด 2 ท่านขึ้นไป

2 - 7 ธันวาคม 2569

9 - 14 ธันวาคม 2569

ราคาเพียง

# 39,899

SCAN ME

โอซาก้า-เกียวโต-ชิราคาวะโกะ-ทยามา-ปราสาททยามา-วัดนันเซนจิ-ชมงานประดับไฟ-ซ็อบบิงชินไซบาชิ

- ✓ เช็คอินจุดถ่ายรูปยอดฮิต Amazing Toyama ชมความอลังการ ปราสาททยามา(ด้านนอก)
- ✓ สัมผัสบรรยากาศชิวิตที่ สตาร์บัคส์ ทยามา คันซุย พาร์ค, ชายฝั่งอามาฮาราชิ
- ✓ ตื่นตาตื่นใจไปกับงานประดับไฟนาบานะโนะ ซาโตะ
- ✓ ชมความงาม หมู่บ้านมรดกโลกชิราคาวะโกะ, ขอบรรณเจ้าเฮอัน, วัดนันเซนจิ
- ✓ ซ็อบบิงจุใจ ชินไซบาชิ , ถนนซ็อบบิงโซกาเวะ
- ✓ อิ่มอร่อยกับเมนูพิเศษ!! เซ็ตซาบู ซาบู สไตล์ญี่ปุ่น
- ✓ พักโรงแรม เมืองนาโกย่า 1 คืน / พักเมืองกิฟุ 1 คืน / พักทยามา 1 คืน / พักโอซาก้า 1 คืน
- ✓ แลมพริตุงผ้าซ็อบบิง ท่านละ 1 ใบ / น้ำดื่มวันละ 1 ขวด/คน
- ✓ บินดิ๊ก - กลับเช้า (บริการอาหารร้อนบนเครื่องไป-กลับ และ น้ำหนัก 20 กก./ท่าน)

กำหนดการเดินทาง เดือน ธันวาคม 2569



Check in Japan  
**CXJKIX14**  
โอซาก้า โตเกียว ทาคายาม่า  
เที่ยวเต็มไม่มีวีซ่า: 6วัน 4คืน



เส้นทางการบิน	เที่ยวบิน	เวลาออก-เวลาถึง	ระยะเวลาเดินทางโดยประมาณ
ดอนเมือง-โอซาก้า (DMK-KIX)	XJ612	01.15-08.40	5 ชั่วโมง 25 นาที เวลาที่ญี่ปุ่นเร็วกว่าที่ไทย 2 ชม.
โอซาก้า-ดอนเมือง (KIX-DMK)	XJ613	09.55-14.20	5 ชั่วโมง 35 นาที

กรณีลูกค้ามีซื้อตั๋วภายในประเทศ กรุณาสอบถามคอนเฟิร์มตารางการบินกับทางเจ้าหน้าที่อีกครั้ง  
เที่ยวบิน, ราคาตั๋วและรายการอาจมีการเปลี่ยนแปลงได้ตามความเหมาะสม โดยมีต้องแจ้งให้ ทราบล่วงหน้า

วันที่	รายการท่องเที่ยว	รายละเอียดอาหาร (12 มื้อ)			โรงแรมที่พัก หรือเทียบเท่า
		เช้า	เที่ยง	เย็น	
1	สนามบินดอนเมือง (21.30 น.) XJ612 DMK-KIX (01.15-08.40)	-	-	-	✈️ **บริการเช็ทอาหารและน้ำดื่มบนเครื่อง**
2	สนามบินคันไซ - เมืองเกียวโต - วัดนันเซ็นจิ - งานประดับไฟ นาบานะ โนะ ซาโตะ	-	☉ เมนูเช็ท ซาซู ซาซู สไตล์ญี่ปุ่น	☉	NAGOYA WASHINGTON HOTEL (หรือเทียบเท่า)
3	เมืองกิฟุ - หมู่บ้านมรดกโลกชิราคาวะโกะ - เมืองโทยาม่า - ปราสาทโทยาม่า(ด้านนอก) - AMAZING TOYAMA - ถนนช้อปปิ้งโซกาเวะ	☉	☉	X	APA HOTEL TOYAMA (หรือเทียบเท่า)
4	สตาร์บัคส์ โทยาม่า คันซุย พาร์ค - สะพานเท็นมง - ชายฝั่งอามาฮาราชิ	☉	☉	☉	HOTEL KOYO GIFU (หรือเทียบเท่า)
5	ศาลเจ้าเฮอัน - เรียนรู้พิธีชงชาสไตล์ญี่ปุ่น - ช้อปปิ้งย่าน ชินไซบาชิ	☉	☉	X	HOTEL B SUITES KUROMON (หรือเทียบเท่า)
6	สนามบินนานาชาติคันไซ- สนามบินดอนเมือง (กรุงเทพฯ) XJ613 KIX-DMK (09.55-14.20)	☉	-	-	✈️ **บริการเช็ทอาหารและน้ำดื่มบนเครื่อง**

วันแรก นัดพบ ณ สนามบินดอนเมือง

23:00 น. คณะพร้อมกัน ณ สนามบินดอนเมือง อาคารผู้โดยสารระหว่างประเทศ เคาน์เตอร์สายการบิน THAI AIR ASIA X โดยมีเจ้าหน้าที่คอยให้การต้อนรับและอำนวยความสะดวกในการเช็คอิน



วันที่สอง สนามบินคันไซ - เมืองเกียวโต - วัดนันเซ็นจิ - งานประดับไฟนาบาระ โนะ ซาโตะ

🍷 (-อาหารเที่ยง/อาหารเย็น)

01.15 น. นำท่านเดินทางสู่ เมืองอชิซุมิซาโนะ โดยสายการบิน THAI AIR ASIA X (XJ) เที่ยวบินที่ XJ612

**มีบริการอาหารเช็ดบนเครื่องบิน+น้ำดื่ม (1) \*\*หากเป็นราคาโปรโมชั่นจะไม่มีบริการอาหารบนเครื่องบินทั้งไป-กลับ\*\***

**\*\*ใช้เวลาเดินทางโดยประมาณ 6 ชั่วโมง เวลาท้องถิ่นประเทศญี่ปุ่นเร็วกว่าประเทศไทย 2 ชั่วโมง กรุณาปรับเปลี่ยนนาฬิกาของท่าน เพื่อความสะดวกต่อการนัดหมาย\*\***

08.40 น. เดินทางถึงสนามบินนานาชาติคันไซ ประเทศญี่ปุ่น หลังจากผ่านพิธีตรวจคนเข้าเมืองและศุลกากรแล้ว นำท่านขึ้นรถโค้ชรับอากาศ เดินทางรับประทานอาหารเช้า

เที่ยง รับประทานอาหารเที่ยง ณ ภัตตาคาร (2) **เมนูเซ็ตซาบู สไตล์ญี่ปุ่น**

หลังรับประทานอาหารเช้าท่านเดินทางไปยัง **วัดนันเซ็นจิ** เป็นวัดพุทธนิกายเซน ตั้งอยู่ที่เกียวโต ล้อมรอบด้วยทิวทัศน์ของภูเขาที่สวยงาม ภายในเต็มไปด้วยวัดย่อยหลายแห่ง ภายหลังในปี ค.ศ. 1597 รัฐบาลได้ริเริ่มระดมทุน พร้อมทั้งจัดทำแผนผังของวัด ภายในวัดนี้จะแบ่งออกเป็นหลายโซนย่อยๆ รวมถึงสะพาน **นันเซ็นจิ ชูโยโรคาคุ** หรือ สะพานส่งน้ำ เป็นสะพานคลองส่งน้ำจากทะเลสาบบิวะ (Lake Biwa) ไปยังเมืองเกียวโต เพื่อนำไปใช้ประโยชน์ต่างๆ สะพานแห่งนี้ตั้งอยู่ภายในวัดนันเซ็นจิ มีลักษณะคล้ายซุ้มประตูอิฐสีแดงที่ผสมผสานเข้ากับเสน่ห์ของสิ่งปลูกสร้างแบบโบราณ สไตล์



โรมันที่สร้างขึ้นอย่างวิจิตรบรรจงในช่วงปลายศตวรรษที่ 19 ตั้งอยู่ท่ามกลางต้นไม้ใหญ่ล้อมรอบ ซึ่งเป็นไฮไลท์ของวัดแห่งนี้ (ไม่รวมค่าผ่านขึ้นประตูชั้นมงและสวนโอโจ)

จากนั้น นำท่านสู่ งานประดับไฟนาบานะ โนะ ซาโตะ (Nabana no Sato) อาณาจักรแห่งมวลบุปผาและแสงสีสุดตระการตาในจังหวัดมิเอะ ประเทศญี่ปุ่น ที่จะทำให้คุณรู้สึกเหมือนหลุดเข้าไปในโลกแห่งเทพนิยาย ด้วยสวนดอกไม้ขนาดใหญ่ที่มาที่ผลัดเปลี่ยนความสวยงามไปตามฤดูกาล โดยมีไฮไลท์อยู่ที่ "อุโมงค์ไฟ" (Tunnel of Light) ยาวนับร้อยเมตรที่ส่องสว่างระยิบระยับด้วยดวงไฟนับล้านดวงในช่วงเทศกาลประดับไฟฤดูหนาว ซึ่งถือเป็นหนึ่งในงานจัดแสดงแสงสีที่ใหญ่และสวยงามที่สุดในญี่ปุ่น นอกจากนี้ยังมี "Begonia Garden" สวนเรือนกระจกที่รวบรวมดอกเบโกเนียหลากสายพันธุ์ไว้อย่างอลังการ และหอชมวิวกีฬาที่ "Island Fuji" ที่จะพาคุณขึ้นไปสัมผัสทัศนียภาพความงามจากมุมสูงแบบ 360 องศา ทำให้ที่นี่เป็นจุดหมายปลายทางที่มอบความประทับใจและความโรแมนติกให้แก่ผู้มาเยือนได้ตลอดทั้งปี



ค่า รับประทานอาหารค่ำ ณ นาบานะ โนะ ซาโตะ (คูปองแทนเงินสดท่านละ 1,000 เยน) (3)  
นำท่านเข้าสู่ที่พัก NAGOYA WASHINGTON HOTEL หรือเทียบเท่า

วันที่สาม เมืองกิฟุ - หมู่บ้านมรดกโลกชิราคาวะโกะ - เมืองโทยาม่า - ปราสาทโทยาม่า(ด้านนอก) - จุดถ่ายรูป AMAZING TOYAMA - ถนนช้อปปิ้งโซกาว่า ☉ (อาหารเช้า/อาหารเที่ยง/-)

เช้า รับประทานอาหารเช้า ณ โรงแรม (4)  
หลังรับประทานอาหารเช้า นำท่านเดินทางสู่ เมืองกิฟุ เพื่อไปยัง หมู่บ้านมรดกโลกชิราคาวะโกะ (Shirakawago) หมู่บ้านแห่งนี้ ตั้งอยู่ในหุบเขาสูงห่างไกลความเจริญ ทำให้ยังรักษาขนบธรรมเนียม ประเพณีอันดั้งเดิมไว้ได้อย่างสมบูรณ์ และเป็นหมู่บ้านที่มีรูปร่างแปลกตาติดอันดับ ซึ่งได้ชื่อว่าเป็น The most beautiful village in Japan โดยมีบ้านทรงแบบ "กัสโซสึคุริ" ซึ่งเป็นบ้านชาวนาโบราณที่มีอายุมากกว่า 250 ปี คำว่า กัสโซ มีความหมายว่า พนมมือ ซึ่งคล้ายกับรูปแบบของบ้านที่มีหลังคามุงด้วยฟางข้าวที่ทำมุมชันถึง 60 องศา ราวกับสองมือที่ประนมเข้าหากัน ตัวบ้านมีความยาวประมาณ 18 เมตร กว้าง 10 เมตร ทั้งหลังถูกสร้างขึ้นโดยไม่ใช้ตะปู ภายหลังในปี 1995 ได้รับการตั้งขึ้นเป็นมรดกโลก ให้ท่านอิสระเก็บภาพและเดินชมตามอัธยาศัย

เที่ยง รับประทานอาหารเที่ยง ณ ภัตตาคาร (5)



**\*\* การตกและความหนาของหิมะขึ้นอยู่กับสภาพอากาศ\*\***

หลังจากรับประทานอาหารเที่ยง นำท่านเปลี่ยนบรรยากาศเข้าสู่ **เมืองโทยาม่า** เป็นเมืองที่มีเสน่ห์จากการผสมผสานระหว่างธรรมชาติและวัฒนธรรมได้อย่างลงตัว โดยมีฉากหลังเป็นเทือกเขาแอลป์ญี่ปุ่นอันยิ่งใหญ่ และมีชื่อเสียงด้านอาหารทะเลสดจากอ่าวโทยาม่า ซึ่งได้รับการยกย่องว่าเป็นหนึ่งในอ่าวที่อุดมสมบูรณ์ของญี่ปุ่น บรรยากาศภายในเมืองมีความสะอาด เป็นระเบียบ และเงียบสงบ สะท้อนวิถีชีวิตแบบญี่ปุ่นท้องถิ่นได้อย่างชัดเจน ภายในเมืองยังมีเส้นทางรถรางที่เป็นเอกลักษณ์ วิ่งผ่านย่านสำคัญต่าง ๆ เพิ่มเสน่ห์ให้กับทัศนียภาพของเมืองได้อย่างลงตัว นำท่านเดินทางไปที่สัมผัสความสง่างามของ **ปราสาทโทยามะ Toyama Castle (ด้านนอก)** แลนด์มาร์คทางประวัติศาสตร์อันเป็นสัญลักษณ์ของเมือง โดยนำท่านชมความสวยงามทางสถาปัตยกรรม ซึ่งโดดเด่นด้วยกำแพงหินสีขาวสะอาดตัดกับสีเขียวของสวนสวยรอบตัวปราสาท ท่านจะได้ชื่นชมความวิจิตรของป้อมปราการที่สะท้อนเงาบนผิวน้ำในคูเมืองอย่างงดงาม พร้อมเดินเล่นถ่ายภาพปราสาทจากสวนสาธารณะที่ล้อมรอบปราสาทโทยาม่า ภายในพื้นที่มีทั้งคูน้ํา แนวต้นไม้ และพื้นที่สีเขียวที่จัดไว้อย่างเป็นระเบียบ บริเวณสวนสามารถมองเห็นตัวปราสาทสีขาวที่ตั้งโดดเด่นอยู่ท่ามกลางทัศนียภาพโดยรอบได้อย่างสวยงาม ซึ่งในแต่ละฤดูกาลจะมอบบรรยากาศที่แตกต่างกันไป มอบความรู้สึกสงบและอึมเอมไปกับเรื่องราวในอดีตที่ยังคงได้รับการรักษาไว้อย่างสมบูรณ์ท่ามกลางความทันสมัยของเมืองโทยามะ พร้อมทั้งให้ท่านได้ถ่ายรูปกับจุดไฮไลต์ภายในสวน **Amazing Toyama** จุดที่ท่านจะสามารถมองเห็นปราสาทโทยาม่าได้อย่างสวยงามตระการตา



สมควรเวลา พาท่านเช็คอินที่ ถนนช้อปปิ้งโซกาวะ (Sogawa Dori Shopping Street) ย่านช้อปปิ้งที่มีชื่อเสียงในเมืองโทยาม่า โดยเป็นถนนคนเดินในร่มที่เต็มไปด้วยชีวิตชีวา ยาวเรียงรายไปด้วยร้านค้ามากมายตั้งแต่เครื่องประดับ อัญมณี เครื่องแต่งกายแบรนด์ดัง ไปจนถึงร้านอาหารท้องถิ่นและคาเฟ่สุดชิค ให้ท่านได้เพลิดเพลินกับการเลือกซื้อของฝาก คุณภาพดีและสัมผัสไลฟ์สไตล์ของชาวเมืองอย่างใกล้ชิด ท่ามกลางโครงสร้างหลังคาโดมกระจกที่โปร่งสบาย ทำให้สามารถเดินช้อปปิ้งได้อย่างสนุกสนานในทุกสภาพอากาศ มอบประสบการณ์การพักผ่อนใจกลางเมืองที่ครบครันทั้งความบันเทิงและความสะดวกสบาย



คำ อีสระรับประทานอาหารค่ำตามอัธยาศัย  
นำท่านเข้าสู่ที่พัก APA HOTEL TOYAMA หรือเทียบเท่า

วันที่สี่ สตาร์บัคส์ โทยาม่า คันซุย พาร์ค - สะพานเท็นมง - ชายฝั่งอามาฮาราชิ  
☉ (อาหารเช้า/อาหารเที่ยง/อาหารเย็น)

เช้า รับประทานอาหารเช้า ณ โรงแรม (6)  
หลังรับประทานอาหารเช้า จากนั้นนำท่านเดินทางไปยัง Starbucks Coffee สาขา Toyama Kansui Park ซึ่งได้รับการยกย่องว่าเป็นหนึ่งในสาขาที่สวยงามที่สุดในโลก ด้วยดีไซน์กระจกใสรอบด้านแบบ 360 องศาที่เปิดรับวิวทิวทัศน์ของสะพานเท็นมงและผืนน้ำสีฟ้าครามได้อย่างเต็มตา ให้ท่านได้ผ่อนคลายกับการจิบเครื่องดื่มรสเลิศท่ามกลางบรรยากาศสุดชิลล์ ไม่ว่าจะเดินเล่นรับลมบนสนามหญ้าสีเขียวขจีหรือนั่งชมวิวพระอาทิตย์ตกดินที่สะท้อนเงาในน้ำ สวนแห่งนี้ก็นับเป็นจุด



**\*\*การมองเห็นวิวเขาทาเตยาม่าขึ้นอยู่กับสภาพอากาศและการเปิดของท้องฟ้า\*\***

พักผ่อนที่มอบประสบการณ์อันรื่นรมย์และเป็นมุมถ่ายรูปที่สวยงามในทุกฤดูกาล ภายในบริเวณยังมีมุมถ่ายรูปที่ฮิตไม่ต่างกัน คือ สะพานเท็นมง (Tenmon Bridge) สัญลักษณ์อันโดดเด่นประจำสวนที่ทอดข้ามลำคลองอย่างสง่างาม โดยหอคอยทั้งสองฝั่งของสะพานเชื่อมต่อกันด้วย "ด้ายแดงแห่งโชคชะตา" ซึ่งเป็นสื่อรักตามความเชื่อของชาวญี่ปุ่น ซึ่งหากต้องการชมวิวมุมสูง ทักษะถ่ายภาพพาโนรามาที่มองเห็นทั้งสวน สตาร์บัคส์ริมน้ำ และยอดเขาทาเตยามะที่ปกคลุมด้วยหิมะเป็นฉากหลัง จะสามารถชมได้จากด้านบนหอคอยนี้อีกด้วย นับเป็นจุดชมวิวที่โรแมนติกที่สุดแห่งหนึ่ง พร้อมบรรยากาศที่น่าประทับใจไม่รู้ลืม ให้ท่านอิสระเก็บภาพความประทับใจหรือเดินเที่ยวตามจุดต่างๆเองตามอัธยาศัย



เที่ยง

### รับประทานอาหารเที่ยง ณ ภัตตาคาร (7)

หลังรับประทานอาหารเที่ยงจากนั้นนำท่านเดินทางสู่ ชายฝั่งอามาฮาราชิ (Amaharashi Coast) จุดชมวิวที่สวยงามติดอันดับต้นๆ ของญี่ปุ่น ซึ่งมีความพิเศษไม่เหมือนใครด้วยทัศนียภาพของโขดหินน้อยใหญ่และเกาะโยชิดสึเนะที่ตั้งตระหง่านอยู่กลางทะเล โดยมีฉากหลังเป็นเทือกเขาทาเตยามะที่สูงกว่า 3,000 เมตรปกคลุมด้วยหิมะสีขาวโพลนตัดกับผืนน้ำสีครามอย่างน่าอัศจรรย์ ให้ท่านได้เดินเล่นสูดอากาศบริสุทธิ์ริมชายหาดและบันทึกภาพความประทับใจของเส้นขอบฟ้าที่ผสมผสานระหว่างท้องทะเลและขุนเขาเข้าไว้ด้วยกันอย่างลงตัว ซึ่งถือเป็นทัศนียภาพที่งดงามราวกับภาพวาดและหาชมได้ยากเพียงไม่กี่แห่งในโลก เหมาะสำหรับการเล่น ชมวิว และถ่ายภาพธรรมชาติ โดยอีกหนึ่งภาพไฮไลท์ที่



ได้รับความนิยม คือภาพรถไฟสายท่องถิ่นที่วิ่งเลียบบชายฝั่งผ่านฉากหลังของทะเลและภูเขา ซึ่งถือเป็นมุมถ่ายภาพชื่อดังของอามาฮาราชิ ทั้งนี้การพบเห็นขบวนรถไฟขึ้นอยู่กับช่วงเวลาการเดินทางในแต่ละวัน

**\*\*การมองเห็นวิวเขาทาเตยามะขึ้นอยู่กับสภาพอากาศและการเปิดของท้องฟ้า\*\***

ค่ำ รับประทานอาหาร ณ โรงแรม (8)  
นำท่านเข้าสู่ที่พัก HOTEL KOYO GIFU หรือเทียบเท่า

วันที่ห้า ศาลเจ้าเฮอัน - เรียนรู้พิธีชงชาสไตล์ญี่ปุ่น - ช้อปปิ้งย่านชินไซบาชิ  
|๐| (อาหารเช้า/อาหารเที่ยง/-)

เช้า รับประทานอาหารเช้า ณ โรงแรม (9)  
หลังรับประทานอาหารเช้า นำท่านเดินทางสู่ ศาลเจ้าเฮอัน สร้างขึ้นเพื่อเป็นอนุสรณ์ฉลองอำนาจปกครองของเมืองเกียวโตที่ครอบรอบ 1,100 ปีในฐานะเมืองหลวงของประเทศญี่ปุ่น โดยมีประตูโทริอิสีแดงตระหง่านสะดุดตา ศาลเจ้าแห่งนี้มีสีสันที่มีชีวิตชีวาและตั้งอยู่ในบริเวณที่บริสุทธิ์ไร้มลทิน ยิ่งเมื่อถึงฤดูกาลใบไม้เปลี่ยนสี ยิ่งทำให้ศาลเจ้าแห่งนี้มีความสวยงามขึ้นไปอีก เป็นสัญลักษณ์อันโดดเด่นและสถานที่ท่องเที่ยวสำคัญของเกียวโต



จากนั้นพาท่านแวะสัมผัสประสบการณ์ เรียนรู้พิธีชงชาแบบญี่ปุ่น (Shikido) ให้ท่านได้เรียนรู้พิธีชงชาแบบสไตล์ญี่ปุ่น มีเซนเซผู้เชี่ยวชาญมาสอนการชงชาแบบดั้งเดิมแท้ เริ่มตั้งแต่ การวอร์มอุปกรณ์ วิธีการชง และขั้นตอนการดื่ม ให้ท่านได้ทดลองทำและสัมผัสด้วยตนเอง

เที่ยง รับประทานอาหารเที่ยง ณ ภัตตาคาร (10)  
หลังรับประทานอาหารเที่ยง พาท่านช้อปปิ้งกันต่อที่ ย่านช้อปปิ้งชินไซบาชิ ย่านช้อปปิ้งชื่อดังของโอซาก้า มีร้านค้าทั้งเก่าแก่และทันสมัย สินค้าหลากหลายรูปแบบสำหรับเด็กและผู้ใหญ่ เป็นย่านแสงสีและความบันเทิงอีกแห่งหนึ่งของโอซาก้า อีกทั้งยังมีร้านอาหารขึ้นชื่อมากมาย ซึ่งเสน่ห์ อย่างหนึ่งของที่นี่คือ ร้านจะประดับตกแต่งร้านของตนเองด้วยแสงไฟนีออนซึ่งจัดทำให้เป็นรูปปู กุ้งและปลาหมึกซึ่ง นักท่องเที่ยวให้ความสนใจและแวะถ่ายรูปเป็นที่ระลึก

ค่ำ อิสระรับประทานอาหารค่ำตามอัธยาศัย  
นำท่านเข้าสู่ที่พัก HOTEL B SUITES KUROMON หรือเทียบเท่า



## ย่านช้อปปิ้งชินโซบาชิ

วันที่หก	สนามบินนานาชาติคันไซ – สนามบินนานาชาติดอนเมือง
เช้า	รับประทานอาหารเช้า (11) สมควรแก่เวลา นำท่านเดินทาง สู่สนามบินนานาชาติคันไซ เตรียมตัวเดินทางสู่กรุงเทพฯ
09.55 น.	ออกเดินทางสู่สนามบินดอนเมือง โดยสายการบิน THAI AIR ASIA X (XJ) เที่ยวบินที่ XJ613 มีบริการอาหารเช็ดบนเครื่อง+น้ำดื่ม (12) <b>**หากเป็นราคาโปรโมชั่นจะไม่มีบริการอาหารบนเครื่องทั้งไป-กลับ**</b>
14.20 น.	ถึงสนามบินดอนเมือง โดยสวัสดิภาพด้วยความประทับใจ

**ราคาทัวร์ไม่รวมค่าทิปไกด์ท้องถิ่นและคนขับรถ  
ท่านละ 2,000 บาท ตลอดการเดินทาง**




รายการท่องเที่ยวนี้ อาจเปลี่ยนแปลงหรือสลับสถานที่ท่องเที่ยว ได้ตามความเหมาะสม  
อันเกิดจากปัจจัยภายนอก เช่น สภาพอากาศ และความล่าช้าของเที่ยวบิน  
และอื่นๆ โดยบริษัทฯ ผู้จัด จะคำนึงถึงผลประโยชน์ของลูกค้าเป็นสำคัญ

# อย่าลืม

อ่านเพื่อทำความเข้าใจเงื่อนไขการจองทัวร์



อัตราค่าบริการ		
วันที่เดินทาง	ห้องเตียงคู่ นอน 2-3 ท่าน เด็กมีเตียงพัก 3 ท่าน	พักเดี่ยว
<b>ธันวาคม 2569</b>		
02 - 07 ธันวาคม 2569	39,899 บาท	10,900 บาท
09 - 14 ธันวาคม 2569	39,899 บาท	10,900 บาท
<b>ราคาเด็กอายุไม่ถึง 2 ขวบ (Infant) = 10,900 บาท</b>		

 <p>เงื่อนไขเกี่ยวกับห้องพัก และรูปแบบของเตียง</p> <hr/>  <p>พัก 3 ท่าน</p>  <p>เตียงใหญ่</p>	<p>กรณีต้องการพักห้องละ 3 ท่าน ทางโรงแรมจะทำการเสริมเตียงให้เท่านั้น นโยบายการเสริมเตียงจะขึ้นอยู่กับโรงแรมนั้นๆ (บางโรงแรมใช้เตียงเดี่ยว บางโรงแรมใช้ฟูกในการเสริมเตียง) และบางครั้งเมื่อเตียงเสริมเต็ม ทางผู้จัดจะปรับเป็นห้องสำหรับพัก 1 ท่าน 1 ห้อง และ 2 ท่านอีก 1 ห้อง</p> <p>กรณีต้องการพัก 2 ท่าน และต้องการเตียงใหญ่ 1 เตียง มาตรฐานโรงแรมประเทศญี่ปุ่นอาจมีห้องประเภทนี้ไม่มาก ทางผู้จัดจะทำการแจ้งขอตามต้องการให้ก่อนเป็นลำดับแรก อย่างไรก็ตามขึ้นอยู่กับห้องว่างของโรงแรมที่จัดให้ ผู้จัดขอสงวนสิทธิ์ในงานจัดเป็นห้องสองเตียง (Twin bed-เตียงคู่) โดยไม่ต้องแจ้งให้ทราบล่วงหน้า</p>
--	---



# SEAT MAP

AIRBUS A330  
337 SEATS



## PREMIUM FLATBED

ที่นั่งพิเศษขนาดกว้าง ขนาดระยะห่างระหว่างที่นั่ง 59 นิ้ว และกว้าง 19 นิ้ว เป็นที่นั่งพิเศษที่สามารถปรับเอนนอนได้

**ราคาแตกต่างกันไป  
ในแต่ละเที่ยวบิน**

\*\*\*กรุณาสอบถามราคาและที่นั่งว่างกับเจ้าหน้าที่ก่อน\*\*\*

## QUITE ZONE

\*\*ที่นั่งปลอดเสียงสำหรับผู้โดยสารอายุ 12 ปีขึ้นไป\*\*

ภายในโซน จะแบ่งเป็น HOT SEAT และ STANDARD SEAT

HOT SEAT

**2,600.-**  
/ท่าน/เที่ยวบิน  
ที่นั่งของโซน Quite Zone

STANDARD SEAT

**1,600.-**  
/ท่าน/เที่ยวบิน  
ที่นั่งแถวอื่นๆในโซน Quite Zone

## STANDARD ZONE

HOT SEAT  
\*\*ยกเว้น แถวใน Quite Zone

ภายในโซน จะแบ่งเป็น HOT SEAT และ STANDARD SEAT

HOT SEAT

**2,300.-**  
/ท่าน/เที่ยวบิน

STANDARD SEAT

**1,300.-**  
/ท่าน/เที่ยวบิน  
ที่นั่งแถวอื่นๆในโซน



PREMIUM  
FLATBED



QUITE  
ZONE



HOT  
SEAT

**\*\*สำหรับที่นั่งประเภท HOT SEAT บริษัทของสงวนสิทธิ์ ไม่รับการสั่งซื้อสำหรับผู้โดยสารที่มีอายุต่ำกว่า 18 ปีบริบูรณ์ ผู้ที่มีอายุ 60 ขึ้นไป และ ผู้ทุพพลภาพ ทั้งนี้ เนื่องจากข้อจำกัดและเงื่อนไขของทางสายการบิน ทำให้อาจมีความเสี่ยงต่อการถูกปฏิเสธการเช็คอินที่เคาน์เตอร์ บริษัทจึงขอภัยในความไม่สะดวกมา ณ ที่นี้\*\***

## น้ำหนักกระเป๋า

เพิ่มน้ำหนักกระเป๋า 5 KG.

เพิ่มน้ำหนักกระเป๋า 10 KG.

เพิ่มน้ำหนักกระเป๋า 20 KG.

ราคาเพิ่มน้ำหนักกระเป๋า  
โตเกียว NRT / โอซาก้า KIX / ฮอกไกโด CTS / นาโกย่า NGO

**1,490.- / เที่ยวบิน**

**1,790.- / เที่ยวบิน**

**2,890.- / เที่ยวบิน**

หากแอร์คราฟมีการเปลี่ยนแปลง อาจทำให้ที่นั่งที่จองไว้มีการปรับเปลี่ยนไปตามแอร์คราฟของเครื่อง ราคาแต่ละเที่ยวบิน อาจจะมีการเปลี่ยนแปลงตามสายการบิน หากต้องการอัพเกรดที่นั่ง หรือเพิ่มน้ำหนักกระเป๋า รบกวนสอบถามเจ้าหน้าที่ก่อนทุกครั้ง กรุณาแจ้งล่วงหน้า\*\*ภายใน 7 วันทำการ เวลา 9.00-17.00 น.

# POCKET WIFI



## พกเครื่องเดียวเที่ยวเพลิน

### แพ็คเกจฮิต สำหรับใช้งาน ในประเทศญี่ปุ่น

#### Unlimited Offer

ใช้ปริมาณความเร็วได้  
**UNLIMITED**  
รายวัน **200.-**  
รายเดือน **3,700.-**

รองรับ 4 เครือข่ายชั้นนำ  
ของประเทศญี่ปุ่น



\*\*การใช้งานอินเทอร์เน็ตปริมาณมากต่อวัน กรณีใช้แพ็คเกจจำกัดอินเทอร์เน็ต เนื่องจากนโยบาย FUP ( Fair Usage Policy) ของผู้ให้บริการเครือข่าย ปริมาณการใช้งานอินเทอร์เน็ตที่มีโอกาสถูกลดความเร็วลง อยู่ที่ประมาณ 8-10 GB/วัน

#### แจ้งก่อนเดินทาง 5 วันทำการ



#### ขั้นตอนในการรับตัวเครื่อง

- รับที่ สนามบินสุวรรณภูมิ ชั้น 2 ประตู 2 เจ้าหน้าที่ แสดงใบใน ช่วงเวลา 15.00-23.00น.
  - การจัดส่งตัวเครื่อง บริการจัดส่งและรับคืน ในเขตกทม ชั้นใน
  - \*\*ไม่มีค่าบริการเพิ่มเติม\*\*
- หากอยู่นอกเขต หรือต่างจังหวัดมีบริการจัดส่งทางพัสดุ ตัวเครื่อง จะถึงลูกค้าก่อนเดินทาง 1-2 วัน
- \*\*เงื่อนไขเป็นไปตามที่บริษัทกำหนด\*\***

#### ขั้นตอนในการส่งคืนตัวเครื่อง

- สามารถนำคืนเครื่องกับเจ้าหน้าที่ ที่สนามบินสุวรรณภูมิ ชั้น 2 ประตู 2 เท่านั้น (ภายในเวลา 15.00-23.00น.)
- กรณีไม่สามารถคืนเครื่องได้ในเวลาที่กำหนด กรุณาจัดส่งเครื่องคืนให้กับบริษัทตามที่อยู่ ภายใน 1 วันหลังสิ้นสุดการใช้งาน (ลูกค้าเป็นผู้รับผิดชอบค่าใช้จ่ายในการจัดส่งด้วยตนเอง)

ที่อยู่บริษัทสำหรับคืนเครื่อง WIFI  
BANGKOK SAMURAI CO.,LTD. 73/7 SOI  
RUAMRUDEE2,LUMPINI,  
PATUMWAN,BASNGKOK 10330



## อัตราค่าบริการรวม (ญี่ปุ่น)

- ✓ ค่าตัวเครื่องบินไป-กลับเส้นทางตามรายการระบุชั้นที่ศนาจอร์ (ต้องไป-กลับพร้อมคณะเท่านั้น)
- ✓ ค่าภาษีสนามบินและค่าภาษีน้ำมันเชื้อเพลิงแล้ว และทางบริษัทขอเก็บเพิ่มในกรณีที่สายการบินมีการปรับค่าธรรมเนียมเพิ่ม ก่อนการเดินทาง
- ✓ **ค่าสัมภาระน้ำหนักท่านละ 20 กก. (1 ชั้น/ท่าน)** โหลดใต้ท้องเครื่องบิน และสำหรับถือขึ้นเครื่อง 7 กก.
- ✓ บริการน้ำดื่มวันละ 1 ขวด
- ✓ ค่าที่พักตามระบุในรายการ
- ✓ ค่าอาหารตามรายการระบุ
- ✓ ค่ารถรับ-ส่งนำเที่ยวตามรายการ และ ค่าเข้าชมสถานที่ตามรายการระบุ
- ✓ ค่าบริการหัวหน้าทัวร์ที่ชำนาญเส้นทางนำท่านท่องเที่ยวตลอดรายการในต่างประเทศ
- ✓ ประกันอุบัติเหตุระหว่างการเดินทาง วงเงินท่านละ 1,000,000 บาท (เงื่อนไขตามกรมธรรม์)
- ✓ ภาษีมูลค่าเพิ่ม 7% และภาษีหัก ณ ที่จ่าย 3% (คำนวณจากค่าบริการเท่านั้น)



## อัตราค่าบริการไม่รวม

- ✗ ค่าใช้จ่ายส่วนตัว อาทิ ค่าทำหนังสือเดินทาง, ค่าโทรศัพท์ส่วนตัว, ค่าช้อปปิ้ง, มีนิบาร์ในห้องพัก , รวมถึงค่าอาหารและเครื่องดื่มที่สั่งเพิ่มนอกเหนือรายการ
- ✗ ค่าสัมภาระที่หนักเกินสายการบินกำหนด (ปกติ 20 กก.)
- ✗ ค่าทิปไกด์และคนขับรถ ท่านละ 2,000 บาท (เด็กชำระค่าทิป เท่ากับผู้ใหญ่)



## เงื่อนไขการจอง และชำระเงิน

ชำระมัดจำในวันที่จองที่นั่งละ **15,000 บาท** พร้อมหนังสือเดินทาง (หรือสำเนา) ส่วนที่เหลือชำระทั้งหมดอย่างน้อย 20 วันก่อนการเดินทาง

กรุ๊ปที่เดินทางช่วงวันหยุด หรือเทศกาลที่ต้องการันตีมัดจำกับสายการบินหรือผ่านตัวแทนในประเทศหรือต่างประเทศ รวมถึงเที่ยวบินพิเศษ เช่น Charter Flight, Extra Flight ทางบริษัทฯ ขอสงวนสิทธิ์ไม่คืนเงินค่าทัวร์ทั้งเต็มจำนวนหรือบางส่วน ในกรณีที่ท่านจองแล้วยกเลิกหรือเลื่อนการเดินทาง





## ข้อควรทราบ

ทางบริษัทฯ ขอสงวนสิทธิ์ความรับผิดชอบใด ๆ ทั้งสิ้นในกรณีดังต่อไปนี้



หากเกิดกรณีความล่าช้าจากสายการบิน, การประท้วง, การนัดหยุดงาน, การก่อกองกลาง, การปิดด่าน, ภัยธรรมชาติ หรือกรณีที่ท่านถูกปฏิเสธการเข้าหรือออกเมืองจากเจ้าหน้าที่ตรวจคนเข้าเมือง หรือเจ้าหน้าที่กรมแรงงานทั้งจากไทยและต่างประเทศ ซึ่งอยู่นอกเหนือความรับผิดชอบของบริษัทฯ



หากท่านใช้บริการของทางบริษัทฯ ไม่ครบ อาทิ ไม่เที่ยวบางรายการ, ไม่ทานอาหารบางมื้อ เพราะค่าใช้จ่ายทุกอย่างทางบริษัทฯ ได้ชำระค่าใช้จ่ายให้ตัวแทนต่างประเทศแบบเหมาขาดก่อนออกเดินทางแล้ว



หากเกิดทรัพย์สินสูญหายจากการโจรกรรมและ/หรือ เกิดอุบัติเหตุสูญหายที่เกิดจากความประมาทของตัวนักท่องเที่ยวเอง



ตัวเครื่องบินเป็นตัวราคาพิเศษ หากท่านไม่เดินทางพร้อมคณะไม่ว่าจะด้วยเหตุใดก็ตาม ไม่สามารถนำมาเลื่อนวันเดินทางหรือคืนเงินได้



เนื่องจากตัวเครื่องบินเป็นตัวแบบหมู่คณะระบบจะทำการ Random ไม่สามารถเลือกที่นั่งได้ ท่านอาจจะไม่ได้ที่นั่งติดกัน แต่สามารถแจ้งความต้องการต่อที่หน้าเคาน์เตอร์สายการบินเท่านั้น



## เงื่อนไขการยกเลิก



ยกเลิกก่อนเดินทาง 45 วันขึ้นไป ผู้จัดจะคืนค่ามัดจำให้เต็มจำนวน โดยอาจมีค่าใช้จ่ายที่เกิดขึ้นจริงไม่สามารถคืนได้ ยกเว้นทัวร์ที่เดินทางตรงวันหยุดเทศกาล, วันหยุดนักขัตฤกษ์ จะต้องแจ้งยกเลิกก่อนเดินทาง 60 วันขึ้นไป



ยกเลิกการเดินทาง น้อยกว่า 45 วันก่อนวันเดินทาง ผู้จัดจะไม่คืนเงินมัดจำค่าทัวร์ และหรือ เรียกเก็บค่าใช้จ่ายที่เกิดขึ้นจริง เช่น ค่าบัตรโดยสาร ค่าโรงแรม ค่าจอร้านอาหาร หรืออื่นๆ



ยกเลิกการเดินทาง หลังจากกรู๊ปเต็มหรือปิดการขายแล้ว ผู้จัดจะเรียกเก็บค่าใช้จ่ายที่เกิดขึ้นจริง เช่น ค่าบัตรโดยสาร ค่าโรงแรม , ค่าจอร้านอาหาร , ค่าเสียโอกาสในการขาย และอื่นๆ

การแจ้งยกเลิกการเดินทาง , เลื่อนวันเดินทาง , หรือไม่เดินทางในวันเดินทางที่ทำการจองไว้ ผู้จัดถือเป็นการยกเลิกทั้งสิ้น

**หนังสือเดินทาง (Passport) ต้องมีอายุเหลือใช้งานอย่างน้อย 6 เดือน**

บริษัทฯ ไม่รับผิดชอบหากอายุหนังสือเดินทางของท่าน เหลือไม่ถึง  
และไม่สามารถเดินทางออกนอกประเทศได้

**หากท่านไม่ได้ถือหนังสือเดินทางไทย โปรดสอบถาม  
เงื่อนไข การเดินทางและ เงื่อนไขวีซ่า**