



FunnyTrip Holiday Co.,Ltd. บริษัท ฟันนี่ ทริป ฮอลิเดย์ จำกัด

🏠 58/56 หมู่บ้านเดอะเบเกอรี่ ซ.กำนันแมน 3 ถนนเอกชัย เขตบางบอน กรุงเทพฯ 10150
☎ 02-896 1001-2 / 02-897 7244-5 ✉ funnytripholidays@gmail.com
🌐 www.funnytripholiday.com 📞 LINE @funnytrip

ใบอนุญาต กก.
เลขที่ 11/05632

บินตรง



EURO2605

เที่ยว สวิส-ฝรั่งเศส เบลเยียม-เนเธอร์แลนด์

9 วัน 6 คืน

119,999.-

✔️ ตัวเครื่องบิน พร้อมที่พัก อาหารเช้า รวมทุกอย่างแล้ว

พักโรงแรม
3-4 ดาว



อาหาร
มือพิเศษ



ช้อปปิ้ง
ย่านดัง

ไฮไลท์

กระเช้ายอดเขาทิตลิต รถไฟด่วน TGV เข้าแอร์ชาย



เดินทาง

2569 - 2570

EURO2605

บินตรง



AUSTRIAN AIRLINES

เที่ยว สวิส-ฝรั่งเศส เบลเยียม-เนเธอร์แลนด์

9 วัน 6 คืน

119,999.-

✔️ ตัวเครื่องบิน พร้อมที่พัก วีซ่า รวมทุกอย่างแล้ว

ไฮไลท์

กระเช้ายอดเขาทิลลิท สกไฟด่วน TGV เข้าแวร์ซาย

พักโรงแรม
3-4 ดาว



อาหาร
มือพิเศษ



ข้อปบับ
ย่านดัง



เดินทาง

2569 - 2570

สวิตเซอร์แลนด์-ฝรั่งเศส-เบลเยียม-เนเธอร์แลนด์ 9 วัน

กำหนดการเดินทาง :

วันแรกของการเดินทาง สนามบินสุวรรณภูมิ ประเทศไทย

23.00 น. พร้อมกันที่สนามบินสุวรรณภูมิ อาคารผู้โดยสารขาออก ชั้น 4 เคาน์เตอร์สายการบิน EVA AIR (BR) เจ้าหน้าที่จากบริษัทฯ จะคอยต้อนรับและอำนวยความสะดวกให้ท่านก่อนขึ้นเครื่อง

วันที่สองของการเดินทาง สนามบินสุวรรณภูมิ - สนามบินเวียนนา - ซูริค ประเทศสวิตเซอร์แลนด์ - ลูเซิร์น

02.40 น. ออกเดินทางสู่ เมืองซูริค โดย สายการบิน EVA AIR และ สายการบิน AUSTRIAN AIRLINES เที่ยวบินที่ BR61/OS139

*** แวะเปลี่ยนสายการบินที่สนามบินเวียนนา 08.40-13.00 ***

14.20 น. (เวลาท้องถิ่น) เดินทางถึง สนามบินเมืองซูริค (ZURICH) ประเทศสวิสเซอร์แลนด์ หลังผ่านพิธีการตรวจคนเข้าเมืองเรียบร้อยแล้ว...

...จากนั้นนำท่านเดินทางสู่ เมืองลูเซิร์น (LUCERNE) ...นำท่านถ่ายรูปคู่กับ อนุสาวรีย์สิงโต (LION MONUMENT) ซึ่งแกะสลักอยู่บนหน้าผาของภูเขาในเมืองเป็นสัญลักษณ์ให้ระลึกถึงทหารรับจ้างชาวสวิสซึ่งทำงานเป็นทหารรักษาพระองค์พระเจ้าหลุยส์ที่ 16 แห่งฝรั่งเศส นำท่านเดินข้ามสะพานไม้ที่มีชื่อเสียงที่สุดของลูเซิร์น



(KAPELLBRUCKE) ซึ่งเป็นสะพานไม้ที่มีหลังคาคลุมตลอดทอดตัวข้ามแม่น้ำ รูซซ์ (REUSS) อายุเก่าแก่กว่า 400 ปี และยังเป็นสัญลักษณ์ของสวิส...อิสระข้อปั้งสินค้าชั้นนำของสวิสตามอัยาศัย อาทิ นาฬิกาชั้นนำ ผ้าลูกไม้สวิส ช็อคโกแลต มีดพับวิคทอเรีย นาฬิกาทุ๊กกู ฯลฯ



...นำท่านเดินทางสู่ ท่าเรือ เพื่อนำท่าน ล่องเรือชมความงามของทะเลสาบลูเซิร์น ที่รายล้อมไปด้วยเทือกเขาแอลป์ ซึ่งทะเลสาบลูเซิร์น เป็นทะเลสาบที่มีนักท่องเที่ยวมาเยือนมากที่สุด ในสวิสฯ



ค่ำ บริการอาหารค่ำ ณ ภัตตาคาร

ที่พัก HOLIDAY INN LUCERNE หรือเทียบเท่า

วันที่สามของการเดินทาง ลูเซิร์น - แองเกิ้ลเบิร์ก ยอดเขาทิตลิส - กอลมาร์ ประเทศฝรั่งเศส

เช้า รับประทานอาหารเช้า ณ ห้องอาหารโรงแรม

นำท่านเดินทางสู่ เมืองแองเกิ้ลเบิร์ก เพื่อนำท่าน นั่งกระเช้าไฟฟ้า ขึ้นสู่ ยอดเขาทิตลิส ซึ่งมีความสูง 10,000 ฟุตจากระดับน้ำทะเล ให้ท่านได้สนุกกับการเล่นหิมะและถ่ายรูปบนยอดเขาจนได้เวลาอันสมควร นำท่านเดินทางลงจากยอดเขาโดยกระเช้าไฟฟ้า



กลางวัน บริการอาหารกลางวัน ณ ภัตตาคาร
จากนั้นนำท่านเดินทางสู่ เมืองดีฌง (DIJON) เมืองหลวงแห่งแคว้นเบอร์กันดี
ค่ำ บริการอาหารค่ำ ณ ภัตตาคาร
ที่พัก HOLIDAY INN DIJON หรือเทียบเท่า

วันที่ห้าของการเดินทาง ดิฌง - ปารีส รถไฟด่วน TGV

เช้า รับประทานอาหารเช้า ณ ห้องอาหารโรงแรม
จากนั้นนำท่านเดินทางสู่ สถานีรถไฟ นำท่านนั่ง รถไฟด่วน TGV
..... น. รถไฟออกเดินทางสู่ กรุงปารีส



..... น. เดินทางถึง สถานีรถไฟ ปารีสลียอง
จากนั้นนำท่าน ช้อปπίงสินค้าแบรนด์เนมที่มีชื่อเสียง ณ ห้างเกลดอร์ลาฟาแยส อาทิเช่น หลุยส์, พราด้า, กุชชี, ชาแนล, เฟนดิก, นาฬิกา, น้ำหอม, เครื่องสำอาง ฯลฯ ให้ท่านได้ช้อปπίงสินค้า ในราคาถูก อาทิเช่น น้ำหอม, ครีม, เครื่องสำอางกระป๋อง, นาฬิกา, เข็มขัด ฯลฯ
อิสระอาหารกลางวันให้ท่านช้อปปีงอย่างเต็มที่
จากนั้น นำท่านเดินทางสู่ ท่าเรือตามูซ เพื่อล่องเรือ ชมความสวยงาม ของสถานที่สำคัญ คู่บ้านคูเมืองริมสองฝั่งแม่น้ำแซน ผ่านชมความงดงามของโบราณสถานและอาคารเก่าแก่ สร้างขึ้นตามสไตล์ของศิลปะเรอเนสซองส์ ซึ่งได้รับการอนุรักษ์ดูแลเป็นอย่างดี ตลอดทางท่านจะได้ ความประทับใจกับความสวยงามของทัศนียภาพที่ร่วมกันสรรสร้างให้นครปารีส ซื่อว่าเป็นนครที่มีความงดงามที่สุดแห่งหนึ่งของโลก (ในกรณีที่มีน้ำในแม่น้ำแซนขึ้นสูงกว่าปกติหรือมีเหตุการณ์ สุนัขวิสัย เช่น การนัดหยุดงาน เป็นต้น รายการล่องแม่น้ำแซนอาจจะไม่สามารถดำเนินการได้)



ค่ำ บริการอาหารค่ำ เมนูพิเศษ หอยแอสคาโก้ + สเต็ก + ไวน์ท่านละ 1 drink + ของหวาน
ที่พัก MERCURE POTE DE PANTIN หรือเทียบเท่า

วันที่หกของการเดินทาง ปารีส - แวร์ซายส์ - บรัสเซล ประเทศเบลเยียม

เช้า

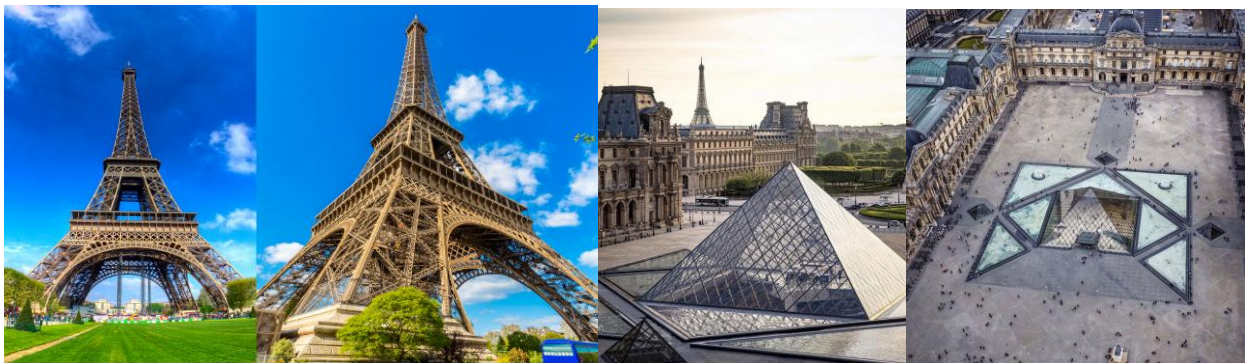
รับประทานอาหารเช้า ณ ห้องอาหารโรงแรม จากนั้นนำท่านเดินทางสู่ **เซตแวร์ชัยส์** ... นำท่านเดินทางเข้าชม **พระราชวังแวร์ชัยส์ (VERSAILLES)** พระราชวังที่ใหญ่ที่สุดแห่งหนึ่งในยุโรป พระราชวังแวร์ชัยส์อยู่ห่างจากจุดศูนย์กลางกรุงปารีสไปทางทิศตะวันตกเฉียงใต้เป็นระยะทาง 20 ก.ม. นำท่านสัมผัสความยิ่งใหญ่อลังการของพระราชวังที่ยิ่งใหญ่โตมโหฬารและสวยงามที่สุดในโลก ซึ่งได้รับการตกแต่งไว้อย่างหรูหราวิจิตรบรรจง ชมความงดงามของห้องต่าง ๆ ที่มีเอกลักษณ์ ชมความอลังการในห้องต่างๆของพระราชวัง (**การเข้าวัง คณะทัวร์เราเข้าช่องแบบกรุ๊ป VIP ไม่ต้องไปต่อแถวยาวให้เสียเวลา**)



...ได้เวลาอันสมควร นำท่านเดินทางกลับสู่ **กรุงปารีส** นำท่านชมความยิ่งใหญ่ของ **ประตูชัย** สร้างขึ้นเพื่อเฉลิมพระเกียรติแด่จักรพรรดินโปเลียน ผ่านชมบริเวณลาน จัตุรัสคองคอร์ด สถานที่ซึ่งเคยเป็นลานประหารพระเจ้าหลุยส์ที่ 16 และพระนางมาเรียอังตัวเนต พระเจ้าหลุยส์ที่ 16 และพระนางมาเรียอังตัวเนต



...นำท่านเดินทางสู่ **ถนนชองป์เอลิเซ่ (CHAMPS ELYSEES)** ที่ผู้คนหลงใหลในแฟชั่นทั่วโลก ต้องมาเยือนแห่งอนาคตด้วยเครื่องเล่นอันทันสมัย STAR TOUR หรือชมภาพยนตร์ 360 องศาที่จัดแสดงไว้อย่างน่าชม ให้ท่านอิสระเดินเล่นและช้อปปิ้งสินค้าต่างๆ ...จากนั้นเดินทางสู่ **จัตุรัสทรอกาเดโร** ชมและถ่ายภาพหอไอเฟล ...นำท่าน **ชมภายนอกพิพิธภัณฑลูปว์** หรือ **อดีตพระราชวังลูฟว์**



จากนั้นนำท่านเดินทางกลับสู่ **กรุงบรัสเซล (BRUSSELS)** เมืองหลวงประเทศเบลเยียม และประชาคมร่วมยุโรป และเป็น ที่ตั้งขององค์กรสำคัญมากมายหลายองค์กร ...

คำ บริการอาหารค่ำ ณ ภัตตาคาร
ที่พัก HOLIDAY INN HOTEL หรือเทียบเท่า

วันที่เจ็ดของการเดินทาง บรัสเซล - ลิชเช่ ประเทศเนเธอร์แลนด์ สวนเคเคนฮอฟ - อัมสเตอร์ดัม

เช้า รับประทานอาหารเช้า ณ ห้องอาหารโรงแรม
จากนั้นนำท่าน ชมอโตเมียม (ATOMIUM) สัญลักษณ์ของงานเอ็กซ์โปที่ปัจจุบันใช้เป็นอาคารพิพิธภัณฑ์ที่มีด้านบนเป็นห้องจัดเลี้ยงและร้านอาหาร
...นำท่าน ชมจัตุรัสลาگیرอง ปาลาซ จัตุรัสกลางเมืองที่งดงามมากแห่งหนึ่งของยุโรปโดยเฉพาะด้านที่เป็นศาลากลางเป็นศิลปะแบบโกธิคมีรูปปั้นตามजूต่าง ๆ สวยงามมาก รายรอบจัตุรัสนี้จะมีร้านขายดอกไม้ และร้านขายของที่ระลึกประเภทต่าง ๆ คุณภาพดีสำหรับนักท่องเที่ยว ผ่านชม รูปปั้นเด็กชายผมหยิก(MANNEKKEN PIS) สูงประมาณ 3 ศอก หน้าตาน่ารักน่าเอ็นดู กำลังปัสสาวะ (ซึ่งเป็นน้ำพุ)



จากนั้นนำท่านเดินทางสู่ สวนเคเคนฮอฟ (KEUKENHOF) สวนดอกไม้ขนาดใหญ่เนื้อที่ 200 กว่าไร่ ตั้งอยู่ใน เมืองลิชเช่ (LISSE) สวนแห่งนี้เป็นแหล่งเพาะพันธุ์ดอกทิวลิป ที่สำคัญของเนเธอร์แลนด์และยังเป็นสวนที่เปิดให้เข้าชมเฉพาะฤดูใบไม้ผลิ ซึ่งปี 2026 ตรงกับ วันที่ 19 มีนาคม-10 พฤษภาคม ภายในสวนนั้นมีดอกทิวลิปกว่า 800 สายพันธุ์ รวมแล้วกว่า 7 ล้านดอกเลยทีเดียว ภายในสวนยังมีทางเดินแสนร่มรื่น ปกคลุมไปด้วยต้นไม้ใหญ่ มีงานประติมากรรมตกแต่งอยู่ตามจุด สระน้ำ น้ำพุ เรือนกระจกเพาะพันธุ์ดอกไม้



*** อีสรอาหารกลางวันให้ท่านชมสวนอย่างเต็มที่ ***

นำท่านสู่ หมู่บ้านชานส์สคานส์ (ZAANSE SCHANS) หมู่บ้านอนุรักษ์กังหันลมและบ้านเรือน



ดั้งเดิม ซึ่งปัจจุบันจัดแสดงเป็นพิพิธภัณฑ์กลางแจ้ง นำท่านชมพิพิธภัณฑ์โรงงานรองเท้าไม้ ท่านจะได้ชมการสาธิตการทำรองเท้าไม้ และให้ท่านได้เลือกซื้อเป็นของพิพิธภัณฑ์โรงงานรองเท้าไม้ ท่านจะได้ชมการสาธิตการทำรองเท้าไม้ และให้ท่านได้เลือกซื้อเป็นของฝากอีกด้วย ...

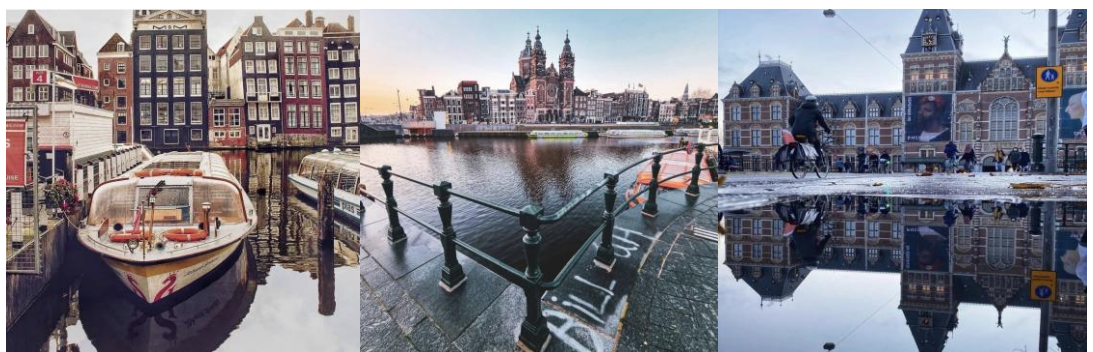
จากนั้นเดินทางสู่ **กรุงอัมสเตอร์ดัม (AMSTERDAM)** เมืองหลวงของประเทศเนเธอร์แลนด์ ตั้งอยู่ริมฝั่งแม่น้ำอัมสเทล (AMSTEL) เริ่มก่อตั้งประมาณคริสต์ศตวรรษที่ 12 ปัจจุบันเป็นเมืองที่ใหญ่ที่สุดของเนเธอร์แลนด์ มีประชากรประมาณ 1.5 ล้านคน เป็นเมืองศูนย์กลางทางประวัติศาสตร์ที่สำคัญแห่งหนึ่งของทวีปยุโรป โดยเฉพาะช่วงคริสต์ศตวรรษที่ 17 ซึ่งเป็นช่วงยุคทองของเนเธอร์แลนด์



คำ บริการอาหารค่ำ ณ ภัตตาคาร
ที่พัก **AMEDIA HOTEL AIRPORT** หรือเทียบเท่า

วันที่แปดของการเดินทาง อัมสเตอร์ดัม

เช้า รับประทานอาหารเช้า ณ ห้องอาหารโรงแรม
 นำท่าน**ล่องเรือกระจก** ชมความงามของกรุงอัมสเตอร์ดัม ที่ท่านจะได้สัมผัสกลิ่นอายและความ เป็นอยู่อย่าง ไกล่ลิด และ**ชมการสาธิตการเจียรไนเพชร** ...ชมบริเวณย่านดัมสแควร์ ถ่ายรูปกับ พระราชวังเก่า และอนุสาวรีย์ทหารหาญ



***** อิสระอาหารกลางวันและค่า*****

จากนั้นนำท่านเดินทางสู่ หมู่บ้านไร่นาหมู่บ้านกีธูร์น (GIETHOORN) อยู่ในจังหวัดโอเวอร์เอเชิล (OVERIJSSSEL) หมู่บ้านที่สวยงาม โดยความแปลกของหมู่บ้านอยู่ที่ไม่มีถนนแม้แต่สายเดียว แต่จะมีลำคลองล้อมรอบเมืองโดยการคมนาคมทั้งหมดยังใช้ทางน้ำโดยยานพาหนะหลักที่ใช้คือ เรือ จนได้รับฉายาว่า เวนิส แห่งเนเธอร์แลนด์

อิสระเดินเล่นถ่ายรูปตามบ้านเรือน คูคลอง หรือท่านจะเลือกเช่าเรือพาย พายไปตามลำคลองของหมู่บ้านกีธูร์น ตามอัธยาศัย... ***** ไม่รวมค่าล่องเรือ *****



จากนั้นนำท่านเดินทางสู่ สนามบิน เพื่อเดินทางกลับสู่ประเทศไทย

21.40 น. ออกเดินทางกลับสู่ ประเทศไทย โดย สายการบิน EVA AIR เที่ยวบินที่ BR76

วันที่ แก้วของการเดินทาง **สนามบินสุวรรณภูมิ ประเทศไทย**

14.00 น. เดินทางถึงสนามบินสุวรรณภูมิ โดยสวัสดิภาพ....

หมายเหตุ กำหนดการเดินทางอาจมีการเปลี่ยนแปลงได้เพื่อความเหมาะสม ทั้งนี้ทางบริษัทฯ จะยึดถือความปลอดภัย ตลอดจนผลประโยชน์ของคณะผู้เดินทางเป็นสำคัญ

อัตราค่าใช้จ่าย

วันที่เดินทาง	ผู้ใหญ่ (พักห้องคู่)	พักเดี่ยวจ่ายเพิ่ม
30 พ.ค.-7 มิ.ย. / 13-21 มิ.ย. 27 มิ.ย.-5 ก.ค. / 11-19 ก.ค. 25 ก.ค.-2 ส.ค. / 8-16 ส.ค. 18-26 ก.ย. / 25 ก.ย.-3 ต.ค. 9-17 ต.ค. / 16-24 ต.ค. 6-14 พ.ย. / 20-28 พ.ย. 27 พ.ย.-5 ธ.ค. / 4-12 ธ.ค.	99,999.-	19,500.-
23 - 31 ธ.ค. (X'mas) 27 ธ.ค.-4 ม.ค. (New Year)	114,999.-	24,500.-

ทางบริษัทขอสงวนสิทธิ์ ในการเปลี่ยนแปลงราคา หากทางสายการบินมีการ ขึ้นราคาของภาชนะน้ำมันและ/หรือภาษีประกันภัยการเดินทาง และค่าวีซ่า

อัตรานี้รวม

1. ค่าตัวเครื่องบินไป-กลับ(Economy Class) ที่ระบุวันเดินทางไปกลับพร้อมกรุ๊ปเท่านั้น กรณีไม่ใช่ตัวหักคืน 25,000 บาท
2. ค่าภาษีสนามบินทุกแห่งตามรายการ
3. ค่ารถโค้ชปรับอากาศนำเที่ยวตามรายการ วันละ 12 ชม. ตามกฎหมายยุโรป
4. ค่าห้องพักในโรงแรมที่ระบุตามรายการหรือเทียบเท่า (พักห้องละ 2 ท่าน) กรณีผู้ใหญ่ 3 ท่านแนะนำให้เปิดเป็นห้องพักเดี่ยวเพิ่มเติม โรงแรมที่พักยุโรปส่วนมากไม่มีห้องพักแบบ 3 ท่าน
5. ค่าอาหารตามที่ระบุในรายการ
6. ค่าเข้าชมสถานที่ท่องเที่ยวตามรายการ
7. **ค่าวีซ่าเชงเก้น (หากสถานทูตได้กำหนดการยื่นวีซ่าเป็นคณะแล้ว ท่านใดไม่สามารถมาตามกำหนดได้ กรณีถ้ามีค่าใช้จ่ายเกิดขึ้นท่านละ 500.- บาท ลูกค้ายจะต้องเป็นผู้รับผิดชอบเท่านั้น)** กรณีไม่ยื่นวีซ่าหักคืน 3,500 บาท
8. ค่าประกันภัยการเดินทางรายบุคคล (หากต้องการเงื่อนไขกรมธรรม์สอบถามได้จากเจ้าหน้าที่)
9. ค่าทิปไกด์และคนขับรถ

อัตรานี้ไม่รวม

1. ค่าธรรมเนียมจัดทำหนังสือเดินทาง , แจ้งเข้าแจ้งออกสำหรับผู้ที่ไม่ได้ถือหนังสือเดินทางของไทย
2. ค่าใช้จ่ายส่วนตัว อาทิเช่น ค่าเครื่องดื่มที่สั่งพิเศษ, ค่าโทรศัพท์, ค่าช้อปปิ้ง, ค่าธรรมเนียมหนังสือเดินทาง, ค่าน้ำหนักเกินจากทางสายการบินกำหนดเกินกว่า 23 กก.และมากกว่า 1 ชั้น, ค่ารักษาพยาบาล กรณีเกิดการเจ็บป่วยจากโรคประจำตัว, ค่ากระเป๋าเดินทางหรือของมีค่าที่สูญหายในระหว่างการเดินทาง เป็นต้น
3. ค่าภาษีหัก ณ ที่จ่าย 3% และภาษีมูลค่าเพิ่ม 7 % ในกรณีที่ต้องการใบกำกับภาษี
4. ค่าธรรมเนียมน้ำมันและภาษีสนามบิน ในกรณีที่สายการบินมีการปรับขึ้นราคา
5. ค่าใช้จ่ายส่วนตัวอื่น ๆ เช่น ค่าโทรศัพท์,ค่าช้อปปิ้ง,มินิบาร์และทีวีช่องพิเศษ ฯลฯ ค่าอาหารและเครื่องดื่มสั่งพิเศษ ค่าบริการพิเศษต่าง ๆ
6. ค่าบริการยกกระเป๋าในโรงแรม ซึ่งท่านจะต้องดูแลกระเป๋าและทรัพย์สินด้วยตัวท่านเอง

*****กรุณาอ่านเงื่อนไขและหมายเหตุให้ละเอียดทุกข้อ เพราะรายการทัวร์ที่ท่านได้รับถือเป็นสัญญาการเดินทางระหว่างบริษัทและลูกค้า*****

เงื่อนไขการจอง

กรุณาจองก่อนล่วงหน้า พร้อมชำระเงินมัดจำ ท่านละ 30,000 บาท ภายใน 3 วันนับจากวันจอง มิฉะนั้นทางบริษัทฯ ขอสงวนสิทธิ์ที่จะขอรับลูกค้ารายต่อไป

เงื่อนไขการชำระค่าทัวร์ส่วนที่เหลือ

ทางบริษัทขอเก็บค่าทัวร์ส่วนที่เหลือ 15 วันก่อนการเดินทาง หากท่านไม่ผ่านการอนุมัติวีซ่าหรือยกเลิกการเดินทางโดยเหตุจำเป็นทางบริษัทขอเก็บเฉพาะค่าใช้จ่ายที่เกิดขึ้นจริง

เงื่อนไขการสำรองที่นั่ง

*****ร้านค้าในยุโรปส่วนใหญ่จะปิดทำการในวันอาทิตย์, ขอสงวนสิทธิ์การย้ายเมืองที่เข้าพัก เช่น กรณีที่เมืองนั้นมีการจัดงาน TRADE FAIR ฯลฯ ไปเข้าพักเมืองที่ใกล้เคียงแทน และโปรแกรมอาจมีการปรับเปลี่ยนตามความเหมาะสม*****

กรณียกเลิกการเดินทาง

- ยกเลิกการเดินทางเก็บค่ามัดจำเต็มจำนวนทุกกรณี
- ยกเลิกการเดินทางและ/หรือไม่สามารถเดินทางได้ 1-29 วัน ก่อนวันเดินทางทุกกรณี เก็บค่าทัวร์เต็มจำนวนตามราคาทัวร์
- กรณียื่นวีซ่าแล้วไม่ได้รับการอนุมัติวีซ่าจากทางสถานทูต (วีซ่าไม่ผ่าน) และท่านได้ชำระค่าทัวร์หรือมัดจำมาแล้วทางบริษัทฯ ขอเก็บเฉพาะค่าใช้จ่ายที่เกิดขึ้นจริง เช่น ค่าวีซ่าและค่าบริการยื่นวีซ่า / ค่ามัดจำตัวเครื่องบิน หรือค่าตัวเครื่องบิน (กรณีออกตัวเครื่องบินแล้ว) / ค่าส่วนต่างกรณีที่กรุ๊ปออกเดินทางไม่ครบตามจำนวน (สอบถามเพิ่มเติมจากทางบริษัทฯ อีกครั้งนึง)
- กรณีผู้เดินทางที่เกิดอุบัติเหตุ, เจ็บป่วย, เสียชีวิต จะต้องมิใช่รับรองแพทย์ตามที่ทางสายการบินให้ระบุข้อความตามเงื่อนไขสายการบินนั้น ๆ เพื่อจะได้ยืนยันกับสายการบินและตัวแทนบริษัทที่ต่างประเทศ (ทั้งนี้ขึ้นอยู่กับดุลพินิจของสายการบินและบริษัทต่างประเทศ) ทั้งนี้ท่านจะต้องเสียค่าใช้จ่ายที่ไม่สามารถเรียกคืนได้คือ ค่าธรรมเนียมในการมัดจำตัว หรือค่าตัวเครื่องบิน (กรณีออกตัวเครื่องบินแล้ว) และค่าธรรมเนียมวีซ่าและค่าบริการยื่นวีซ่ากรณีที่ท่านยื่นวีซ่าแล้ว

ข้อความซึ่งถือเป็นสาระสำหรับท่านผู้มีเกียรติซึ่งร่วมเดินทาง

ทางบริษัทฯ เป็นตัวแทนในการจัดนำสัมมนา และการเดินทางที่มีความชำนาญ โดยจัดหาโรงแรมที่พัก อาหาร ยานพาหนะ และสถานที่ท่องเที่ยวพร้อมทั้งการสัมมนา ดูงาน เพื่อความสะดวกสบาย และเกิดประโยชน์สูงสุดในการเดินทาง ทั้งนี้ทางบริษัทฯ ไม่สามารถรับผิดชอบในอุบัติเหตุหรือความเสียหายที่เกิดจากโรงแรมที่พัก ยานพาหนะ, อันเนื่องจากอุบัติเหตุรวมถึงภัยธรรมชาติ, โจรกรรม, วินาศกรรม, อัคคีภัย, การผลงาน, การจลาจล สงครามการเมือง, การผันผวนของอัตราแลกเปลี่ยนเงินตราต่างประเทศ, การนัดหยุดงาน, ความล่าช้าของเที่ยวบิน, สายการบินเรือ, รถไฟ, พาหนะท้องถิ่น, ตลอดจนการถูกปฏิเสธออกวีซ่าจากกงสุล และ / หรือ ส่วนงานที่เกี่ยวข้องกับสถานเอกอัครราชทูต รวมถึงผู้มีอำนาจทำการแทนประจำประเทศไทย (โดยไม่ต้องแสดงเหตุผล เนื่องจากเป็นสิทธิพิเศษทางการทูต) ซึ่งอยู่เหนือการควบคุมของบริษัทฯ หมายรวมถึงในระหว่างการเดินทางท่องเที่ยวทั้งใน หรือ ต่างประเทศ แต่ทางบริษัทฯ มีความคุ้มครอง และประกันอุบัติเหตุ ตามเงื่อนไขที่บริษัทฯ ที่รับประกันในกรณีที่ผู้ร่วมเดินทางถูกปฏิเสธโดยเจ้าหน้าที่ตรวจคนเข้าเมืองของประเทศไทย และ/หรือ ต่างประเทศ มิให้เดินทางออก หรือ เข้าประเทศ เนื่องจากความประพฤติ พฤติกรรมของผู้เดินทาง ไม่ปฏิบัติตามกฎระเบียบด้านการควบคุมโรคติดต่อเฉพาะพื้นที่ที่มีการปลอมแปลงเอกสารเพื่อการเดินทาง รวมถึงมีสิ่งผิดกฎหมาย บริษัทฯ จะไม่คืนค่าใช้จ่ายใด ๆ รายละเอียดด้านการเดินทาง อาจมีการเปลี่ยนแปลงได้ตามความจำเป็น หรือเพื่อความเหมาะสมทั้งปวง โดยมีต้องแจ้งให้ทราบล่วงหน้า ทั้งนี้การขอสงวนสิทธิ์ดังกล่าว บริษัทฯ จะยึดถือและคำนึงถึงผลประโยชน์ตลอดจนความปลอดภัยของท่านผู้มีเกียรติ ซึ่งร่วมเดินทางเป็นสำคัญ

“ขอขอบพระคุณทุกท่านที่ได้มอบความไว้วางใจ ให้ทางบริษัท เป็นผู้นำพาการเดินทางในครั้งนี้”