



FunnyTrip Holiday Co.,Ltd. บริษัท ฟันนี่ ทริป ฮอลิเดย์ จำกัด

🏠 58/56 หมู่บ้านเดอะเบเกอรี่ ซ.กำนันแม้น 3 ถนนเอกชัย เขตบางบอน กรุงเทพฯ 10150
☎ 02-896 1001-2 / 02-897 7244-5 ✉ funnytripholidays@gmail.com
🌐 www.funnytripholiday.com 📞 @funnytrip

ใบอนุญาต นกน.
เลขที่ 11/05632



UNSEEN ฝรั่งเศส 10 วัน

7-16 ก.พ.

28 มี.ค.-6 เม.ย.

ลด 15,000.-

เหลือ

124,900.-

ราคารวมทุกอย่าง

~~139,900.-~~

UNSEEN SMALL VILLAGE
เมืองสวยที่คุณไม่เคยไป

ชมความงามของ ปราสาท (Chenonceau) ปราสาท (Chambord) ปราสาทที่ใหญ่ที่สุดในลุ่มแม่น้ำลัวร์ เยือนมหาวิหารมงแซงต์มิเชล หมู่บ้าน Unseen ที่สวยที่สุดในฝรั่งเศส เดินเล่นในเมือง (Dinan) หมู่บ้าน (Rochefort en Terre) หมู่บ้าน (Beuvron-en-Auge) สไตส์ครึ่งไม้ทั้งงดงาม เมืองท่าเก่าแก่และเมืองตากอากาศหรู เมือง(Honfleur) เมืองท่าเก่าแก่สุดสวย ฟอนคลายท์ (Deauville) เมืองตากอากาศไอโซริมทะเล ประสบการณ์สุดพิเศษ! พักสไตส์ปราสาท (Château de Rochecotte) 2 คืน ชมและชิมไวน์ (Wine Tasting) ณ แหล่งผลิตไวน์ขาว ล่องเรือแม่น้ำแซน ชมกรุงปารีสในยามค่ำคั่นเมนูพิเศษ หอยแมลงภู่อบสไตส์ฝรั่งเศส (MOULES À LA MARINIÈRE) กรุงปารีส มหานครแห่งแฟชั่น เข้าชม พิพิธภัณฑ์ลูฟวร์ (Louvre) ที่ยิ่งใหญ่ที่สุดในโลก ถ่ายรูปกับ หอไอเฟล ในมุมยอดนิยมต่างๆ ชมประตูลิเบีย และซ็อมบียงที่ ถนนของปีเซลีเซ่



UNSEEN ฝรั่งเศส 10 วัน

ราคารวมทุกอย่าง

139,900.-

UNSEEN SMALL VILLAGE
เมืองสวยที่คุณไม่เคยไป

ชมความงามของ ปราสาท (Chenonceau) ปราสาท (Chambord) ปราสาทที่ใหญ่ที่สุดในลุ่มแม่น้ำลัวร์
เยือนมหาวิหารมงแซงต์ มิเชล หมู่บ้าน Unseen ที่สวยที่สุดในฝรั่งเศส เดินเล่นใน เมือง (Dinan) หมู่บ้าน (Rochefort en
Terre) หมู่บ้าน (Beuvron-en-Auge) สไตส์ครึ่งไม้ที่งดงาม เมืองเก่าเก่าแก่และเมืองตากอากาศหรู เมือง(Honfleur) เมืองท่า
เก่าแก่สุดสวย ฟ่อนคล้ายที่ (Deauville) เมืองตากอากาศไอโซริมทะเล ประสบการณ์สุดพิเศษ! พักสไตส์ปราสาท (Château
de Rochecotte) 2 คืน ชมและชิมไวน์ (Wine Tasting) ณ แหล่งผลิตไวน์ขาว ล่องเรือแม่น้ำแซน ชมกรุงปารีสในยามค่ำคืน
แบบพิเศษ หอยแมลงภู่อบสไตส์ฝรั่งเศส (MOULES À LA MARINIÈRE) กรุงปารีส มหานครแห่งแฟชั่น เข้าชม พิพิธภัณฑ์
ลูฟวร์ (Louvre) ที่ยิ่งใหญ่ที่สุดในโลก ถ่ายรูปกับ หอไอเฟล ในมุมยอดนิยมต่างๆ ชมประตูดีย์ และช้อปปิ้งที่ ถนนชองปีเซลีเย

FRANCE 10 วัน 7 คืน

- ชมมหาวิหาร Mont Saint Michel สุดสวยสิ่งมหัศจรรย์ของโลก ห้ามพลาด!!!
- ชมปราสาท Chambord ปราสาทที่สวยงามที่สุดในลุ่มแม่น้ำลัวร์ ห้ามพลาด!!!
- เมือง Dinan เมืองในยุคกลางที่สวยงามที่สุดของแคว้นบริทานี (Unseen)
- ชมปราสาท Chenonceau ปราสาทที่สวยงามที่สุดในลุ่มแม่น้ำลัวร์ ห้ามพลาด!!!

- ชมหมู่บ้าน Rochefort en Terre หนึ่งในหมู่บ้านที่สวยงามที่สุดของฝรั่งเศส (Unseen)
- ชมหมู่บ้าน Beuvron-en-Auge หนึ่งในหมู่บ้านที่สวยงามที่สุดของฝรั่งเศส (Unseen)
- ชมและชิม WINE TASTING แหล่งผลิตไวน์ขาว แห่งลุ่มแม่น้ำลัวร์
- ชมเมือง Honfleur เมืองท่าเก่าแก่ที่สวยงาม (Unseen)
- ชมเมือง Deauville เมืองตากอากาศหรู สวยมาก
- ชมเมือง Rennes เมืองหลวงสุดสวยแคว้นบริตาณี
- ชมเมือง Rouen เมืองเก่าแสนสวย
- ชมพิพิธภัณฑท์ Louvre พิพิธภัณฑท์ที่ยิ่งใหญ่ที่สุดในโลก
- พิเศษ ล่องเรือแม่น้ำแซน ชมกรุงปารีสในยามค่ำคืน
- ชมประตูชัย และ ซ้อมปั้งถนนของเซลิเซ่
- ซ้อมปั้งกรุงปารีส

กำหนดการเดินทาง

วันแรก **สนามบินสุวรรณภูมิ - ดุไบ - ปารีส**

17:00 น. พร้อมกันที่**สนามบินสุวรรณภูมิ** อาคารผู้โดยสารขาออก ชั้น 4 เคาน์เตอร์สายการบินเอมิเรตส์ (EK) โดยมีเจ้าหน้าที่ของบริษัทฯ คอยอำนวยความสะดวกแก่ท่าน...

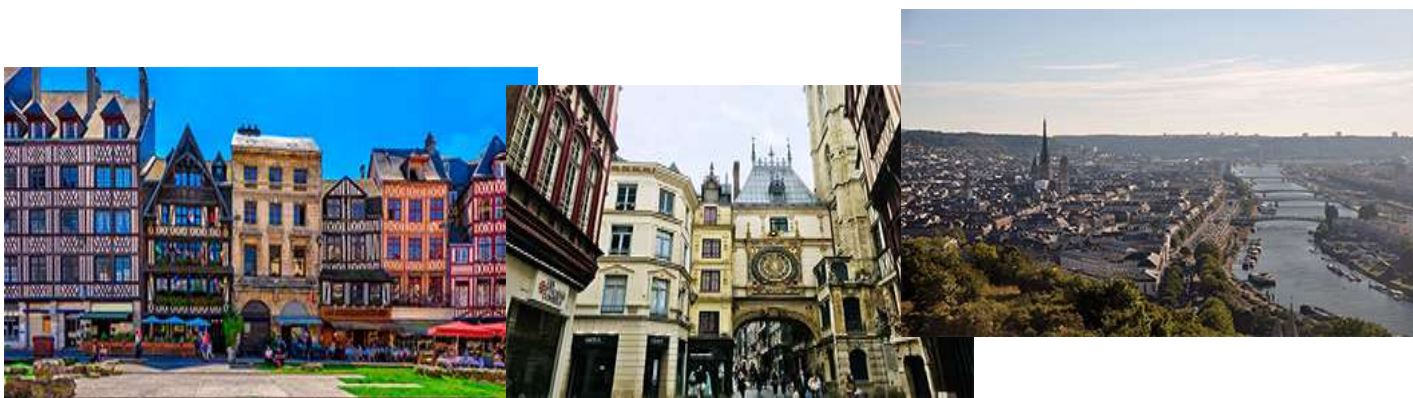
20:35 น. ออกเดินทางสู่ **กรุงปารีส (PARIS) ประเทศฝรั่งเศส** โดยสายการบินเอมิเรตส์ เที่ยวบินที่ **EK373/EK071**

วันที่สอง **ปารีส - รูอ็อง - อ็องเฟลอร์ (UNSEEN) - ไควิลล์**

..* แวะเปลี่ยนเครื่องที่สนามบินดูไบ 0050-0320 *.*.*.

08:00 น. ****เวลาท้องถิ่น** ถึงกรุงปารีส (PARIS) ประเทศฝรั่งเศส** หลังผ่านพิธีตรวจคนเข้าเมืองและศุลกากรเรียบร้อยแล้ว

จากนั้นนำท่านออกเดินทางสู่**เมืองรูอ็อง (ROUEN) (160 กิโลเมตร)** คืออีกหนึ่งเมืองท่องเที่ยวที่มีชื่อเสียงในประเทศฝรั่งเศสที่ตั้งอยู่บนฝั่งแม่น้ำแซน (SEINE RIVER) อีกทั้งยังเป็นเมืองหลวงของแคว้นโอต-นอร์ม็องดี (HAUTE-NORMANDIE) 1 ใน 27 แคว้น (ปี2012) ในประเทศฝรั่งเศส



ชมมหาวิหารรูอ็อง (ROUEN CATHEDRAL) หรือวิหารนอเตรอดามแห่งรูอ็อง สร้างขึ้นในปี 1150 ต่อมาในปี 1170 มีการเสริมหอคอยคู่หน้าเข้าไป และแล้วเสร็จสมบูรณ์ในปี 1240 / **ชมจัตุรัสโจนออฟอาร์ค (JOAN OF ARC SQUARE)** ซึ่งเป็นจัตุรัสที่มีความสำคัญให้หวนรำลึกถึงความกล้าหาญของนักบุญโจนออฟอาร์ค ซึ่งได้รับการยกย่อง

เป็นนักบุญหลังท่านถูกเผาว่าร้อยปี ...นำท่านสู่ย่านจัตุรัสวิเยอ-มาร์เซ/ ชมตัวเมืองเช่น โบสถ์แซงต์อูว์น (CHURCH OF ST. OUVEN, ROUEN) โบสถ์แซ็งมาคลู (CHURCH OF SAINT-MACLOU) หอนาฬิกาขนาดใหญ่ (GROS HORLOGE) ...อิสระให้ท่านเดินเล่นตามอัชฌาศัย...



เที่ยง

รับประทานอาหารกลางวัน ณ ภัตตาคาร

บ่าย

นำท่านเดินทางสู่เมืองฮ็องเฟลอร์ (HONFLEUR)(80 กิโลเมตร) เมืองท่าเล็กๆของแคว้นนอร์ม็องดี ตั้งอยู่บนฝั่งทางตอนใต้ของบริเวณปากแม่น้ำแซน ปัจจุบันเมืองเล็กๆแห่งนี้เป็นที่รู้จักกันในนามของเมืองท่าเก่าแก่ที่งดงามแห่งหนึ่งของประเทศฝรั่งเศส และท่าเรือประมง ...

...นำท่านชมโบสถ์แซนต์แคทเธอรีน(SAINT CATHERINES) เป็นโบสถ์ไม้ที่ใหญ่ที่สุดในฝรั่งเศส ดันตาไปกับความเก่าแก่ของระเบียงหอรระฆังที่ประดับประดาอย่างวิจิตร...



นำท่านออกเดินทางสู่เมืองโดวิลล์ (DEAUVILLE) (20 กิโลเมตร) เป็นเมืองพักผ่อนไฮโซริมทะเล ที่มีท่าเรือรีสอร์ท 5 ดาว คาสีโน ร้านค้า และเมืองนี้มีตึกสวยงามทั้งเมือง ถูกยกให้เป็น QUEEN OF THE NORMAN BEACHESเมืองที่เต็มไปด้วยบ้านไฮโซริมทะเล โดยถูกขนานนามว่า PARISIAN RIVIERA



ค่า รับประทานอาหารค่ำ ณ ภัตตาคารอาหารพื้นเมือง
ที่พัก **MERCURE DEAUVILLE CENTRE** หรือเทียบเท่า 4 ดาว

วันที่สาม **โดวิลล์- โบรององนูจ (UNSEEN) - มงแซงต์ มิเชล**

เช้า รับประทานอาหารเช้า ณ ห้องอาหารของโรงแรม

...นำท่านเดินทางสู่หมู่บ้านโบรององนูจ (BEUVRON-EN-AUGE) (30 กิโลเมตร) หนึ่งในหมู่บ้านที่สวยงามที่สุดของฝรั่งเศส ตั้งอยู่ใน CALVADOS แคว้นนอร์ม็องดี เกือบทุกบ้านที่นี่จะสร้างขึ้นในสไตล์ครึ่งไม้ครึ่งตึกเรียกว่า VIEUX MANOIR จากสมัยศตวรรษที่ 16 ...อิสระเพลิดเพลินกับการเดินเล่นรอบเมืองดูโบสถ์เล็ก ๆ ที่น่ารักและ CHAPELLE DE CLERMONT ในหมู่บ้านแห่งนี้ ...



...จากนั้นนำท่านเดินทางสู่ เมืองมงแซงต์ มิเชล (MONT SAINT MICHEL) (170 กิโลเมตร) สถานที่ที่ถูกใช้โปรโมตการท่องเที่ยวของฝรั่งเศสมากที่สุด ด้วยความงามและความมหัศจรรย์ของกลุ่มอารามและบ้านเรือนที่ตั้งอยู่บนเกาะกลางน้ำ นอกชายฝั่งในเวลาเช้าขึ้นมงต์แซงต์ มิเชล จะลอยอยู่กลางน้ำแต่เวลาน้ำลงชายหาดขาวจะเชื่อมต่อกับแผ่นดิน ให้เดินไปอย่างสะดวก...

เที่ยง รับประทานอาหารกลางวัน ณ ภัตตาคารอาหารพื้นเมือง



บ่าย นำท่านเข้าชมมหาวิหารมงต์แซงต์มิเชล ศาสนสถานที่ยิ่งใหญ่ที่สุดในยุโรปเทียบได้กับมหาวิหารเซนต์ปีเตอ์แห่งกรุงโรม สร้างมาหลายยุคหลายสมัยเปลี่ยนแปลงรูปแบบตลอดการสร้าง จนปี ค.ศ. 966 นักบวชนิกายเบเนดิกตินจากวิหารแซ็งว็องตริแย้ ได้สร้างโบสถ์และอาคารขึ้นใหม่เป็นอารามขนาดใหญ่ และตั้งชื่อใหม่ว่า “มงต์แซง มิเชล”

ตัววิหารตั้งอยู่บนฐานหินแกรนิตขนาดใหญ่ สูงจากระดับน้ำทะเล 75 เมตร มีการสร้างต่อเติมหลายยุคหลายสมัยที่
 แคว้นนอร์มดีเรื่องอำนาจและอิทธิพลถึงที่สุด เป็นศาสนสถานสำหรับบำเพ็ญสมาธิและถือสัจโศกมาตั้งแต่โบราณ
 อิสระเดินชมเมืองตัววิหารและชมหมู่บ้านรอบ ๆ หรือเลือกซื้อของที่ระลึกตามอรัยาคัย ...



...จากนั้นนำท่านสู่จุดชมวิวแบบพาโนรามาที่จะเห็นมรดกแห่งมิเชลเป็นฉากหลัง ณ สะพาน BARRAGE DU
 MONT ST MICHEL ให้ท่านได้เก็บภาพความประทับใจตามอรัยาคัย...

ค่า รับประทานอาหารค่ำ ณ ภัตตาคารอาหารพื้นเมือง

..*พิเศษลงลิ้มชิมรสเมนู MOULES À LA MARINIÈREหรือ หอยแมลงภู่อบสโตนฝรั่งเศส พร้อมเครื่องเคียง ไวน์ขาวท้องถิ่น*.*.*

ที่พัก MERCURE MONT SAINT MICHEL HOTELหรือเทียบเท่า 4 ดาว

วันที่สี่ มรดกแห่งมิเชล - ดินง (UNSEEN)- โรซฟอร์ดอ็อง แตร (UNSEEN) แรนส์

เช้า รับประทานอาหารเช้า ณ ห้องอาหารของโรงแรม

..นำท่านเดินทางสู่เมืองดินง(DINAN)(60 กิโลเมตร) เมืองเล็กๆ มีแม่น้ำ LA RANCEไหลผ่าน อยู่ในแคว้น
 บริทานี เมืองที่ขึ้นชื่อเรื่องความสวยงาม มีคำกล่าวที่ว่า หากต้องเลือกเที่ยวสักหนึ่งเมืองในแคว้นบริทานี ก็ให้เลือก
 เมืองดินง เมืองที่มีความเก่าแก่สวยงามยังคงความเป็นเมืองยุคกลาง ช่วงศตวรรษที่13ไว้ได้อย่างสมบูรณ์...



เที่ยง รับประทานอาหารกลางวัน ณ ภัตตาคารอาหารพื้นเมือง

บ่าย นำท่านเดินสู่หมู่บ้านโรซฟอร์ดอ็อง แตร (ROCHEFORT EN TERRE) (110กิโลเมตร) อยู่ในจังหวัด
 MORBIHAN แคว้น BRITTANY หมู่บ้านที่จัดเป็นหนึ่งในหมู่บ้านที่สวยงามที่สุดในฝรั่งเศส THE MOST
 BEAUTIFUL VILLAGE เป็นหมู่บ้านเล็กๆที่มีชื่อเสียงมาจากมีจิตรกรชาวอเมริกันที่เกิดในฝรั่งเศสชื่อ ALFRED

KLOTZ มาซื้อปราสาทของเมืองนี้และได้ทำการบูรณะขึ้นในปี ค.ศ.1907 โดยความสวยงามของเมืองนี้ขึ้นของสถาปัตยกรรมที่หลากหลายแต่ผสมผสานกันอย่างลงตัวทั้ง HALF-TIMBERED, GOTHIC, RENAISSANCE อิสระชมหมู่บ้านเลือกซื้อของที่ระลึกตามอัธยาศัย ..



นำท่านเดินทางสู่เมืองแรนส์ (RENNES) (110 กิโลเมตร) เมืองหลวงของแคว้น BRITTANY เมืองในยุคกลาง ชมเมืองชมอาคารแบบ **TIMBER-FRAMED BUILDINGS** อันมีลักษณะเฉพาะตัวเดินชม PLACE DE LA MAIRIEที่ตั้งของศาลากลางเมืองแรนส์ (TOWN HALL) และโรงละครของเมือง ถ่ายรูปกับ มหาวิหารแรนส์ (SAINT-PIERRE CATHEDRAL) อันเก่าแก่ที่สร้างตั้งแต่ในคริสต์ศตวรรษที่ 6 เพื่ออุทิศให้แก่นักบุญเปโตรอิสระให้ท่านเดินเล่นชมเมืองและเลือกซื้อของที่ระลึกและซ้อบปิ้งตามอัธยาศัย



ค่ำ รับประทานอาหารค่ำ ณ ภัตตาคารอาหารจีน
ที่พัก **MERCURE RENNES HOTEL**หรือเทียบเท่า 4 ดาว

วันที่ทำ แรนส์- ลุ่มแม่น้ำลัวร์ซิมไวน์ + WINE TASTING - ทัวร์- พิเศษ พักโรงแรมสไตล์ปราสาท 2 คืน

เช้า รับประทานอาหารเช้า ณ ห้องอาหารของโรงแรม
จากนั้นนำท่านสู่เขตลุ่มแม่น้ำลัวร์ (LOIRE RIVER) (250 กิโลเมตร) ตั้งอยู่บนแม่น้ำลัวร์ ในอดีตเคยเป็นส่วนหนึ่งของจักรวรรดิโรมันในช่วงต้นศตวรรษที่ 1 นั่นจึงส่งผลให้เมืองทัวร์(TOUR) เป็นศูนย์กลางแห่งอารยธรรมลุ่มแม่น้ำลัวร์ที่สำคัญเมืองหนึ่งของประเทศ ...

เที่ยง รับประทานอาหารกลางวัน ณ ภัตตาคารอาหารพื้นเมือง



พาย

จากนั้นนำท่านเดินทางสู่ **แหล่งผลิตไวน์แห่งลุ่มแม่น้ำลัวร์** โดยลุ่มน้ำลัวร์ถือเป็นแหล่งผลิตไวน์ขึ้นชื่อของประเทศฝรั่งเศส ให้ท่านได้เข้าชมกรรมวิธีการผลิตไวน์ และให้ท่านได้ชิมไวน์เลิศรสแห่งลุ่มแม่น้ำลัวร์...อิสระให้ท่านเลือกซื้อหรือชิมไวน์

...จากนั้นนำท่านเดินทางสู่ **เมืองทัวร์(TOUR) (50 กิโลเมตร)** อิสระเดินเล่นชมเมืองทัวร์ ให้ท่านเลือกซื้อสินค้าพื้นเมืองตามอัธยาศัย

ค่า

รับประทานอาหารค่ำ ณ ห้องอาหารของโรงแรม

ที่พัก

CHÂTEAU DE ROCHECOTTE *.*.*สไตล์ปราสาท *.*.* หรือเทียบเท่า 4 ดาว(พัก2คืน)

วันที่หก

ทัวร์ - ปราสาทเชนอนงโซว์ - ปราสาทของบอร์ด

เช้า

รับประทานอาหารเช้า ณ ห้องอาหารของโรงแรม

...นำท่านเดินทางสู่ **ปราสาทเชนอนงโซว์ (CHATEAU DE CHENONCEAUX)** (ภายนอก) เป็นปราสาทเก่าแก่ มีอายุมากกว่า 400 ปี อยู่ในแคว้นนอร์ม็องดี ของฝรั่งเศส อาณาบริเวณโดยรอบเป็นทุ่งหญ้า และป่าเขา จึงมีทัศนียภาพที่สวยงามอย่างยิ่ง ตัวปราสาทเป็นการออกแบบก่อสร้างที่ผสมผสานระหว่างศิลปะเรอเนสซองส์กับศิลปะแบบคลาสสิกสมัยใหม่เข้าด้วยกัน โดยมีการสร้างต่อเติมหลายครั้ง ตัวปราสาทหลังใหญ่จะตั้งอยู่ริมน้ำ และมีการต่อเติมส่วนแกลลอลี่บนตอม่อโค้ง 5 ช่อง คล่อมลงบนแม่น้ำแซร์ จนทำให้ตัวปราสาททั้งหมดขวางอยู่กลางลำน้ำ แต่ไม่ขวางกระแสน้ำ ...



เที่ยง

รับประทานอาหารกลางวัน ณ ภัตตาคารอาหารพื้นเมือง

พาย

...นำท่าน**เข้าชมปราสาทของบอร์ด (CHATEAU DE CHAMBORD)** เป็นปราสาทที่ใหญ่ที่สุดในลุ่มแม่น้ำลัวร์ สร้างในสไตล์เรอเนสซองส์แบบฝรั่งเศสโดยพระเจ้าฟรังซัวร์ที่ 1 หลังจากที่พระองค์ได้ครอบครองเมืองมิลานและได้เห็นสถาปัตยกรรมแบบเรอเนสซองส์อิตาลี พระองค์จึงมีพระประสงค์ที่จะสร้างปราสาทให้เป็นที่อิจฉาของยุโรปในสมัยนั้น พระองค์ทรงโปรดการล่าสัตว์ จึงสร้างปราสาทหลังนี้ขึ้นในป่าเพื่อสละ



หมู่ป่าเดินอยู่รอบ ๆ หลังจากสวรรคต ปราสาทแห่งนี้ได้ถูกทิ้งร้างเป็นเวลากว่า 400 ปี สัมผัสความอลังการของ ปราสาทที่ประกอบด้วยห้อง ต่างๆกว่า 440 ห้อง บันไดภายในกว่า 70 แห่ง เตาผิงไฟรวม 365 จุดในรูปแบบที่แตกต่างกันและเป็นที่กล่าวขานว่าปราสาทแห่งนี้ ได้รับการออกแบบจากศิลปินชื่อดังของอิตาลี

ลีโอนาร์โดดา วินชี ...จากนั้นนำท่านเดินทางกลับสู่เมืองตูร์(TOUR) (90 กิโลเมตร)

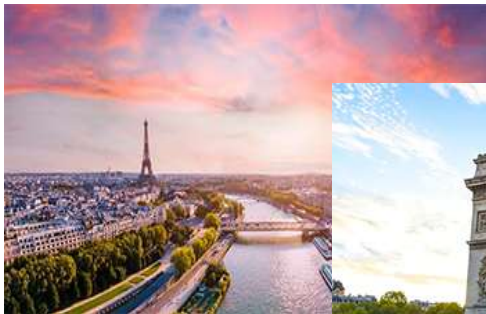
ค่า รับประทานอาหารค่ำ ณ ภัตตาคารอาหารพื้นเมือง

ที่พัก CHÂTEAU DE ROCHECOTTE ***สไตล์ปราสาท*** หรือเทียบเท่า 4 ดาว

วันที่เจ็ด ตูร์ - ปารีส - ซ็อบปีง - ล่องเรือ - ชมเมือง - ปารีส

เช้า รับประทานอาหารเช้า ณ ห้องอาหารของโรงแรม

...นำท่านเดินทางสู่ กรุงปารีส (PARIS) (250 กิโลเมตร) เมืองหลวงของประเทศฝรั่งเศส ตั้งอยู่บนแม่น้ำแซนน์บริเวณตอนเหนือของประเทศฝรั่งเศสบนใจกลางแคว้น อีล-เดอ-ฟรองซ์ จากการตั้งถิ่นฐานมากกว่า 2000 ปี เมืองปารีสมหานครซึ่งได้รับการกล่าวขานว่าเป็นเมืองหลวงด้านแฟชั่น...



เที่ยง รับประทานอาหารกลางวัน ณ ภัตตาคารอาหารไทย

บ่าย นำท่านเดินทางสู่ ร้านปลอดภาษี (DUTY FREE) เพื่อให้ท่านได้สนุกสนานเลือกซื้อสินค้าต่างๆ มากมาย อาทิเช่นเครื่องสำอาง, น้ำหอม, เครื่องประดับ, กระเป๋าหนัง และเครื่องหนังอื่นๆ รวมทั้งเสื้อผ้าแบรนด์เนมจากยุโรปในราคาสุดพิเศษ !!

...จากนั้นอิสระให้ท่านช้อปปิ้งสินค้าที่มีชื่อเสียงของฝรั่งเศสภายในห้างสรรพสินค้าชื่อดังเปิดใหม่ LA SAMARITAINE ได้เปิดตัวอย่างเป็นทางการอีกครั้งเมื่อวันที่ 23 มิถุนายน 2021 ห้างที่มีเสน่ห์ของอาคารแบบดั้งเดิม นั่นคือการตกแต่งแบบ ART NOUVEAU และ ART DÉCOซึ่งถือว่าเป็นเอกลักษณ์อันโดดเด่นของห้างสรรพสินค้าแห่งนี้ จนได้ถูกขึ้นทะเบียนเป็นอนุสรณ์สถานทางประวัติศาสตร์ในปี 1990 โดยกระทรวงวัฒนธรรมฝรั่งเศส ห้าง LA SAMARITAINEเป็นห้างสรรพสินค้าคอนเซปต์สตรีท์แห่งใหม่ที่เน้นย้ำถึงเสน่ห์ของชุมชนชาวปารีส ไม่ว่าจะเป็นแฟชั่น อาหาร และงานศิลปะ รวมแล้วกว่า 600 แบรนด์ และมีนิทรรศการที่จะสลับหมุนเวียนให้ได้ชมตลอดของฝรั่งเศส ที่ปัจจุบันมีสาขากว่า 61 แห่ง มีผู้คนมาใช้จ่ายวันละ 1,000,000 คน /วัน ซึ่งมีสินค้าแบรนด์เนมแทบจะทุกยี่ห้อต่างมากมาย เช่น HERMES , PRADA,LUIS VUITTON, GUCCI, LONGCHAMP, ARMANI , BOTEGA, แว่นตารองเท้า, ของเล่นเด็ก, นาฬิกา, กระเป๋า, เครื่องสำอางค์, น้ำหอม

จากนั้นนำท่านล่องเรือแม่น้ำแซน (SEINE RIVER) ผ่านสถานที่สำคัญโบราณสถานและอาคารที่เก่าแก่สวยงามมากมาย อาทิเช่น หอไอเฟล พิพิธภัณฑ์ลูฟร์ ศาลาว่าการโอแต็ลเดอวาลิสเกาะเซ็นต์หลุยส์โบสถ์นอร์ทเทรอดาม พิพิธภัณฑ์ออร์แซย์แซงวาลิด พระราชวังบูร์บ็อง สะพานอเล็กซานเดอร์ที่ 3 ฯลฯ



ค่า
ที่พัก รับประทานอาหารค่ำ ณ ภัตตาคารอาหารพื้นเมือง เมนูพิเศษ ซี่ฟู้ด / หอยแอสคาร์โก้ / สเต็ก / ไอศกรีม / ไวน์
 NOVOTEL EIFFEL HOTEL หรือเทียบเท่า 4 ดาว (พัก 2 คืน สบายๆ ไม่ต้องย้ายโรงแรม)

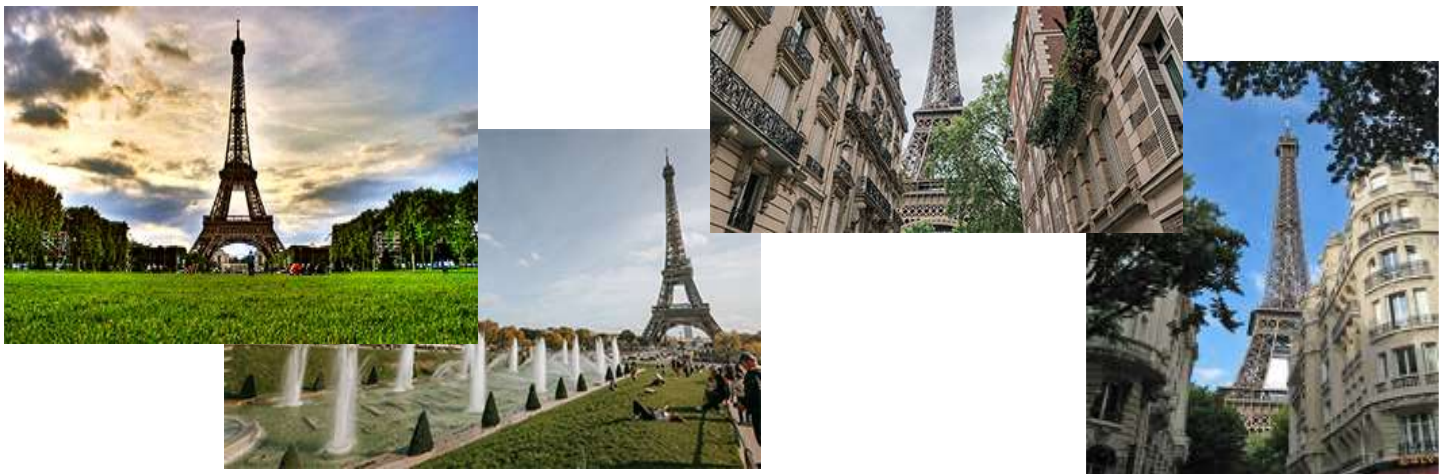
วันที่แปด ปารีส - หอไอเฟล - มงมาร์ต - พิพิธภัณฑ์ลูฟวร์ - ประตูชัย - ถนนชองป์เซลีเซ่

เช้า รับประทานอาหารเช้า ณ ห้องอาหารของโรงแรม

...นำท่านถ่ายรูปหอไอเฟลมุมสวนCHAMP DE MARSเป็นมุมยอดนิยมอันดับหนึ่งในการถ่ายภาพหอไอเฟล นั้นตั้งอยู่บนพื้นที่ส่วนหนึ่งของสวนสาธารณะของส์เดอมาร์ส และด้วยขนาดอันกว้างใหญ่ของสวน บวกกับสนามหญ้าสีเขียวขจี และต้นไม้หลากหลายชนิดในบริเวณรอบๆ ทำให้ทุกคนสามารถเดินหามุมถ่ายภาพสวยๆ ของหอไอเฟล

...นำท่านถ่ายหอไอเฟลจากมุมถ่ายภาพจากช่องตึก ถนน 5 AVENUE DE SUFFREN หรือ 228 RUE DE L'UNIVERSITÉซึ่งจากจุดถนน 2 ฝั่งซ้ายขวาของหอไอเฟล จากจุดนี้เราจะได้ภาพของอาคารเก่าแก่ของปารีสทั้งสองฝั่งที่เป็นสัญลักษณ์ของเมืองปารีสกลุ่มอาคารเก่าแก่อายุหลายร้อยปีที่ได้รับการดูแลรักษาเป็นอย่างดี...

...นำท่านเก็บภาพหอไอเฟลจากจัตุรัสทรอคาดโร (TROCADERO) ซึ่งเป็นจุดถ่ายรูปอีกด้านหนึ่งของหอไอเฟลได้อย่างสวยงาม ...



...นำท่าน**เข้าชมชมพิพิธภัณฑ์ลูฟวร์ (MUSEE DU LOUVRE)** พิพิธภัณฑ์ทางศิลปะที่มีชื่อเสียงที่สุดและเก่าแก่ที่สุด (เปิดตั้งแต่ปีค.ศ. 1793) และใหญ่ที่สุดแห่งหนึ่งของโลก เดิมทีตัวอาคารเป็นพระราชวังหลวง ต่อมาในปีค.ศ. 1672 พระเจ้าหลุยส์ที่14 ได้ย้ายราชสำนักไปยังพระราชวังแวร์ซายส์ กระทั่งปี ค.ศ. 1793 ภายหลังจากการปฏิวัติฝรั่งเศส จึงได้รับการบูรณะให้เป็นพิพิธภัณฑ์และได้รับการยกย่องว่าเป็นพิพิธภัณฑ์ที่ใหญ่ที่สุดในโลก ด้วยมวลหมู่อาคารหลายหลัง สำหรับตัวพิพิธภัณฑ์แล้วประกอบด้วยอาคาร 3 หลังด้วยกัน แต่ละอาคารจะแบ่งประเภทงานศิลปะไว้อย่างชัดเจน โดยพิพิธภัณฑ์ลูฟวร์ แห่งนี้ได้จัดแสดงและเก็บรักษาผลงานทางศิลปะอันทรงคุณค่าระดับโลกไว้เป็นจำนวนมาก โดยเฉพาะสำคัญมีถึง 6,000 ชิ้น ...



...นำท่าน**ชมภาพเขียนโมนาลิซาผลงานของเลโอนาร์โด ดา วินชี** ที่วาดโดยเลโอนาร์โด ดา วินชี ระหว่างปี ค.ศ. 1503 - 1505 รูปแกะสลักหินอ่อนของกรีกที่ชื่อ **VENUS DE MILO** ผลงานของอเล็กซานดรอสแห่ง ANTIOCH, THE VIRGIN AND CHILD WITH ST. ANNE, MADONNA OF THE ROCKS ผลงานของ เลโอนาร์โด ดา วินชี โบราณวัตถุของอียิปต์ กรีก และโรมันมากมาย เป็นต้น

...นำท่าน**ถ่ายรูปประตูทางเข้าปิระมิดกระจก** ใสครอบไว้เมื่อปี 1988ปิระมิดนี้จึงกลายเป็นสัญลักษณ์ของลูฟวร์ ที่ผู้มาเยี่ยมเยือนจะต้องถ่ายภาพเก็บไว้เป็นที่ระลึก



เที่ยง

รับประทานอาหารกลางวัน ณ ภัตตาคารอาหารจีน

บ่าย

นำท่าน**ถ่ายรูปกับถนนชองป์เซลิเซ่** ต้นแบบถนนราชดำเนินของไทย ซึ่งเต็มไปด้วยคาเฟ่และร้านค้าขายของดีราคาแพง จากดีไซเนอร์ชื่อดังของโลก

...นำท่าน**ถ่ายรูปกับประตูชัย** สัญลักษณ์แห่งชัยชนะของนโปเลียนพร้อมชมสองฟากฝั่ง...อิสระให้ท่านเดินช้อปปิ้งสินค้าตามอัธยาศัย...จากนั้นให้ท่านได้มีเวลาเดินช้อปปิ้ง ณ ถนนชองป์เซลิเซ่ ซึ่งเป็นถนนที่มีร้านค้าแบรนด์เนม และสินค้าหลากหลายให้ท่านได้เลือกซื้อตามอัธยาศัย หรือ ท่านไหนจะเลือกถ่ายรูปตามถนน ก็ได้ซึ่งมีมุมและสถาปัตยกรรมสวยๆให้ท่านได้ถ่ายรูปเล่น



คำ รับประทานอาหารค่ำ ณ ภัตตาคารอาหารพื้นเมือง

ที่พัก NOVOTEL EIFFEL HOTEL หรือเทียบเท่า 4 ดาว

วันที่เก่า ปารีส - สนามบิน ชาร์ลเดอโกลด์- ดูไบ - ประเทศไทย

เช้า รับประทานอาหารเช้า ณ ห้องอาหารของโรงแรม

10:00 น. นำท่านเดินทางสู่ สนามบิน เพื่อเดินทางกลับสู่ ประเทศไทย

15:35 น. (เวลาท้องถิ่น) ออกเดินทางสู่ ประเทศไทย โดยสายการบินสายการบินเอมิเรตส์(EK)โดยเที่ยวบินที่ EK074/EK384

วันที่ลียบ สนามบินสุวรรณภูมิ

*** แวะเปลี่ยนเครื่องที่สนามบินดูไบ 0020-0250 ***

12:30 น. **เวลาท้องถิ่น** ถึง สนามบินสุวรรณภูมิ โดยสวัสดิภาพพร้อมความประทับใจ

** ทางบริษัทขอสงวนสิทธิ์ ในการเปลี่ยนแปลงราคา หากทางสายการบินมีการ ขึ้นราคาของภาชนะน้ำมันและ/หรือภาษีประกันภัยการเดินทาง **

อัตราค่าใช้จ่าย

วันที่เดินทาง	ผู้ใหญ่ (พักห้องคู่)	เด็กต่ำกว่า 12 พักกับ ผู้ใหญ่ (ไม่มีเตียง)	พักเดี่ยว เพิ่ม
24 ม.ค.- 2 ก.พ. / 7-16 ก.พ. / 21 ก.พ. - 2 มี.ค. 14-23 มี.ค. / 28 มี.ค.-6 เม.ย.	139,900.-	134,900.-	
10-19 เม.ย. / 12-21 เม.ย. *สงกรานต์* 25 เม.ย.-4 พ.ค. *แรงงาน*	154,900.-	149,900.-	24,900.-
23 พ.ค.-1 มิ.ย. / 17 - 26 มิ.ย. 12 - 21 ก.ค. / 10 - 19 ส.ค. / 15 - 24 ก.ย. 11 - 20 ต.ค. / 21 - 30 ต.ค. 15 - 24 พ.ย. / 29 พ.ย. - 8 ธ.ค. / 7-16 ธ.ค.	139,900.-	134,900.-	
20 - 29 ธ.ค. (X'mas) 26 ธ.ค.-4 ม.ค. / 29 ธ.ค.-7 ม.ค. (New Year)	154,900.-	149,900.-	29,900.-

ทางบริษัทขอสงวนสิทธิ์ ในการเปลี่ยนแปลงราคา หากทางสายการบินมีการ ขึ้นราคาของภาชนะน้ำมันและ/หรือภาษีประกันภัยการเดินทาง และค่าวีซ่า

อัตราค่าบริการนี้รวม

- ค่าตัวเครื่องบินไป-กลับ (ECONOMY CLASS) ที่ระบุวันเดินทางไปกลับพร้อมกรุ๊ปเท่านั้น ***กรณีไม่ใช้ตัวหักคืน 25,000 บาท***
- ค่าภาษีสนามบินทุกแห่งตามรายการ
- ค่ารถโค้ชปรับอากาศนำเที่ยวตามรายการ วันละ 12 ชม. ตามกฎหมายยุโรป
- ค่าห้องพักในโรงแรมที่ระบุตามรายการหรือเทียบเท่า 4 ดาว (พักห้องละ 2 ท่าน)
- ค่าเข้าชมสถานที่ท่องเที่ยวตามรายการ
- ค่าประกันภัยการเดินทางรายบุคคล วงเงิน 1,000,000 บาท
- ค่ามัคคุเทศก์ (ไกด์คนไทย) ของบริษัทฯ ดูแลตลอดการเดินทาง
- ค่าวีซ่าเชงเก้น ***กรณีไม่ยื่นวีซ่าหักคืน 3,500***
- ค่าทิป

อัตราค่าบริการนี้ไม่รวม

1. ค่าธรรมเนียมจัดทำหนังสือเดินทาง , แจ้งเข้าแจ้งออกสำหรับผู้ที่ไม่ได้ถือหนังสือเดินทางของไทย
2. ค่าใช้จ่ายส่วนตัว อาทิเช่น ค่าเครื่องดื่มที่สั่งพิเศษ, ค่าโทรศัพท์, ค่าซักกรีด, ค่าธรรมเนียมหนังสือเดินทาง, ค่าน้ำหนักเกินจากทางสายการบินกำหนดเกินกว่า 25 กก.และมากกว่า 1 ชิ้น, ค่ารักษาพยาบาล กรณีเกิดการเจ็บป่วยจากโรคประจำตัว, ค่ากระเป๋าเดินทางหรือของมีค่าที่สูญหายในระหว่างการเดินทาง เป็นต้น
3. ภาษีกรณีต้องการใบกำกับภาษี ภาษีมูลค่าเพิ่ม 7 % และหัก ณ ที่จ่าย 3% (เฉพาะค่าบริการ 3,000 บาทเท่านั้น)
4. ค่าธรรมเนียมน้ำมันและภาษีสนามบิน ในกรณีที่สายการบินมีการปรับขึ้นราคา
5. ค่าใช้จ่ายส่วนตัวอื่นๆ เช่น ค่าโทรศัพท์, ค่าซักกรีด, มินิบาร์และทีวีช่องพิเศษ ฯลฯค่าอาหารและเครื่องดื่มสั่งพิเศษ ค่าบริการพิเศษต่างๆ

ร้านค้าในยุโรปส่วนใหญ่จะปิดทำการในวันอาทิตย์, ขอสงวนสิทธิ์การย้ายเมืองที่เข้าพัก เช่น กรณีที่เมืองนั้นมีการจัดงาน TRADE FAIR ฯลฯ ไปเข้าพักเมืองที่ใกล้เคียงแทน และโปรแกรมอาจมีการปรับเปลี่ยนตามความเหมาะสม

กรุณาอ่านเงื่อนไขและหมายเหตุให้ละเอียดทุกข้อ เพราะรายการทัวร์ที่ท่านได้รับถือเป็นสัญญาการเดินทาง ระหว่างบริษัทและลูกค้า

เงื่อนไขการจองและเงื่อนไขการสำรองที่นั่ง

กรุณาจองก่อนล่วงหน้า พร้อมชำระเงินมัดจำ ท่านละ 40,000.- บาท ภายใน 3 วันนับจากวันจอง มิฉะนั้นทางบริษัทฯ ขอสงวนสิทธิ์ที่จะขอรับลูกค้ารายต่อไป

เงื่อนไขการชำระค่าทัวร์ส่วนที่เหลือทางบริษัทขอเก็บค่าทัวร์ส่วนที่เหลือ 20 วันก่อนการเดินทาง หากท่านไม่ผ่านการอนุมัติวีซ่าหรือยกเลิกการเดินทางโดยเหตุจำเป็นทางบริษัทขอเก็บเฉพาะค่าใช้จ่ายที่เกิดขึ้นจริง

กรณียกเลิกการเดินทาง

- ยกเลิกการเดินทางเก็บค่ามัด 20,000 บาทหรือหักค่าใช้จ่ายตามจริง
- ยกเลิกการเดินทางและหรือไม่สามารถเดินทางได้ 1-30 วัน ก่อนวันเดินทางทุกกรณี เก็บค่าทัวร์เต็มจำนวนตามราคาทัวร์
- กรณียื่นวีซ่าแล้วไม่ได้รับการอนุมัติวีซ่าจากทางสถานทูต (วีซ่าไม่ผ่าน) และท่านได้ชำระค่าทัวร์หรือมัดจำมาแล้ว ทางบริษัทฯ ขอเก็บเฉพาะค่าใช้จ่ายที่เกิดขึ้นจริง เช่น ค่าวีซ่าและค่าบริการยื่นวีซ่า / ค่ามัดจำตัวเครื่องบิน หรือค่าตัวเครื่องบิน (กรณีออกตัวเครื่องบินแล้ว) /ค่าส่วนต่างกรณีที่กรุ๊ปออกเดินทางไม่ครบตามจำนวน (สอบถามเพิ่มเติมจากทางบริษัทฯ อีกครั้งหนึ่ง)
- กรณีผู้เดินทางที่เกิดอุบัติเหตุ,เจ็บป่วย,เสียชีวิต จะต้องมีการรับรองแพทย์ตามที่ทางสายการบินให้ระบุข้อความตามเงื่อนไขสายการบินนั้น ๆ เพื่อจะได้ยืนยันกับสายการบินและตัวแทนบริษัทที่ต่างประเทศ (ทั้งนี้ขึ้นอยู่กับดุลพินิจของสายการบินและบริษัทต่างประเทศ) ทั้งนี้ท่านจะต้องเสียค่าใช้จ่ายที่ไม่สามารถเรียกคืนได้คือ ค่าธรรมเนียมในการมัดจำตัว หรือค่าตัวเครื่องบิน (กรณีออกตัวเครื่องบินแล้ว) และค่าธรรมเนียมวีซ่าและค่าบริการยื่นวีซ่ากรณีที่ท่านยื่นวีซ่าแล้ว

หมายเหตุ

- บริษัทฯ ขอสงวนสิทธิ์ในการที่จะไม่รับผิดชอบต่อค่าชดเชยความเสียหาย อันเกิดจากเหตุสุดวิสัยที่ทาง บริษัทฯ ไม่สามารถควบคุมได้ เช่น การนัดหยุดงาน, จลาจล, การล่าช้าหรือยกเลิกของเที่ยวบิน รวมถึงกรณีที่กองตรวจคนเข้าเมืองไม่อนุญาตให้เดินทางออกหรือกองตรวจคนเข้าเมืองของแต่ละประเทศไม่อนุญาตให้เข้าเมือง รวมทั้งในกรณีที่ท่านจะใช้หนังสือเดินทางราชการ (เล่มสีน้ำเงิน) เดินทางหากท่านถูกปฏิเสธการเดินทางเข้าหรือออกนอกประเทศใดประเทศหนึ่ง

- บริษัทฯ สงวนสิทธิ์ในการเปลี่ยนแปลงโปรแกรมรายการท่องเที่ยว โดยไม่ต้องแจ้งให้ทราบล่วงหน้า
- บริษัทฯ สงวนสิทธิ์ในการเปลี่ยนแปลงอัตราค่าบริการ โดยไม่ต้องแจ้งให้ทราบล่วงหน้า
- เมื่อท่านทำการซื้อโปรแกรมทัวร์ ทางบริษัทฯ จะถือว่าท่านรับทราบและยอมรับเงื่อนไขของหมายเหตุทุกข้อแล้ว ในกรณีที่ลูกค้าต้องออกตัวโดยสารภายในประเทศกรุณาติดต่อเจ้าหน้าที่ของบริษัทฯ ก่อนทุกครั้ง มิฉะนั้นทางบริษัทฯจะไม่ขอรับผิดชอบค่าใช้จ่ายใดๆ ทั้งสิ้น...โปรแกรมและรายละเอียดของการเดินทางอาจมีการเปลี่ยนแปลงได้ ทั้งนี้ขึ้นอยู่กับสภาวะอากาศและเหตุสุดวิสัยต่าง ๆ ที่ไม่สามารถคาดการณ์ล่วงหน้าโดยทางบริษัทฯ จะคำนึงถึงผลประโยชน์และความปลอดภัยของผู้ร่วมเดินทางเป็นสำคัญ....
- หลังจากที่มีการจองทัวร์และได้ชำระค่ามัดจำทัวร์หรือทั้งหมดแล้ว ไม่ว่าจะเป็นการชำระผ่านตัวแทนของบริษัทหรือชำระโดยตรงกับทางบริษัทฯ ทางบริษัทฯ จะขอถือว่าท่านรับทราบและยอมรับในเงื่อนไขต่างๆของบริษัทฯ ที่ได้รับไว้ทั้งหมด
- นั่งที่ LONG LEG โดยปกติอยู่บริเวณทางออกประตูฉุกเฉิน และผู้ที่นั่งต้องมีคุณสมบัติตรงตามที่สายการบินกำหนด เช่น ต้องเป็นผู้ที่มีร่างกายแข็งแรง และช่วยเหลือผู้อื่นได้อย่างรวดเร็วในกรณีที่เครื่องบินมีปัญหา เช่น สามารถเปิดประตูฉุกเฉินได้ (น้ำหนักประมาณ 20 กิโลกรัม) ไม่ใช่ผู้ที่มีปัญหาทางด้านสุขภาพและร่างกายและอำนาจในการให้ที่นั่ง LONG LEG ขึ้นอยู่กับทางเจ้าหน้าที่เช็คอินสายการบิน ตอนเวลาที่เช็คอินเท่านั้น
 - กรณีทรัพย์สินส่วนตัวของลูกค้าสูญหายหรือสูญไ้ระหว่างการเดินทาง ทางบริษัทฯ จะไม่รับผิดชอบใด ๆ ทั้งสิ้น
 - กรณีผู้เดินทางไม่สามารถเข้า-ออกเมืองได้ เนื่องจากปลอมแปลงหรือการห้ามของเจ้าหน้าที่ ไม่ว่าจะเหตุผลใดๆตามทางบริษัทฯของสงวนสิทธิ์ในการ ไม่คืนค่าทัวร์ทั้งหมด
 - บริษัทฯ ขอสงวนสิทธิ์ยกเลิกการเดินทางก่อนล่วงหน้า 14 วัน ในกรณีที่ไม่สามารถทำกรุ๊ปได้อย่างน้อย 30 ท่าน (ผู้ใหญ่) และ/หรือ ผู้ร่วมเดินทางในคณะไม่สามารถผ่านการพิจารณาวีซ่าได้ครบ 30 ท่าน ซึ่งในกรณีนี้ทางบริษัทฯ ยินดีคืนเงินให้ทั้งหมดหักค่าธรรมเนียมวีซ่า หรือจัดหาคณะทัวร์อื่นให้ถ้าต้องการ
- บริษัทฯ สงวนสิทธิ์ในการเปลี่ยนแปลงโปรแกรมรายการท่องเที่ยว โดยไม่ต้องแจ้งให้ทราบล่วงหน้า
- บริษัทฯ สงวนสิทธิ์ในการเปลี่ยนแปลงอัตราค่าบริการ โดยไม่ต้องแจ้งให้ทราบล่วงหน้า
- เนื่องจากรายการทัวร์นี้เป็นแบบเหมาจ่ายเบ็ดเสร็จ หากท่านสละสิทธิ์การใช้บริการใดๆตามรายการ หรือถูกปฏิเสธการเข้าประเทศไม่ว่าในกรณีใดก็ตามทางบริษัทฯ ขอสงวนสิทธิ์ไม่คืนเงินในทุกกรณี
 - กรณียกเลิกการเดินทางภายหลังจากได้วีซ่าแล้ว ทางบริษัทฯ ขอสงวนสิทธิ์ในการแจ้งสถานทูต เพื่อให้อยู่ในดุลพินิจของสถานทูต เรื่องวีซ่าของท่าน เนื่องจากการขอวีซ่าในแต่ละประเทศ จะถูกบันทึกไว้เป็นสถิติในนามของบริษัทฯ เมื่อท่านได้ชำระเงินมัดจำหรือทั้งหมด ไม่ว่าจะเป็นการชำระผ่านตัวแทนของบริษัทฯ หรือชำระโดยตรงกับทางบริษัทฯ ทางบริษัทฯ จะขอถือว่าท่านรับทราบและยอมรับในเงื่อนไขต่างๆของเอกสารวีซ่า
 - การปิดเบื่อนข้อเท็จจริงประการใดก็ตาม อาจจะถูกระงับมิให้เดินทางเข้าประเทศในกลุ่มเชงเก้นเป็นการถาวร และถึงแม้ว่าท่านจะถูกปฏิเสธวีซ่าสถานทูตไม่คืนค่าธรรมเนียมที่ได้ชำระไปแล้วและหากต้องการขอยื่นคำร้องใหม่ก็ต้องชำระค่าธรรมเนียมใหม่ทุกครั้ง
 - หากสถานทูตมีการสัมภาษณ์บางท่านทางบริษัทฯ ขอความร่วมมือในการเชิญท่านไปสัมภาษณ์ตามนัดหมายและโปรดแต่งกายสุภาพ ทั้งนี้ทางบริษัทฯ จะส่งเจ้าหน้าที่ไปอำนวยความสะดวก และประสานงานตลอดเวลา และหากสถานทูตขอเอกสารเพิ่มเติม ทางบริษัทฯ ใ้ใครขอรับกอนท่านจัดส่งเอกสารดังกล่าวเช่นกัน
 - ทางบริษัทฯ เป็นแค่ตัวแทนอำนวยความสะดวกในขั้นตอนการยื่นวีซ่า แต่ในการพิจารณาอนุมัติวีซ่า จะอยู่ในดุลพินิจของทางสถานทูตเท่านั้น ซึ่งอาจจะเกิดความไม่สะดวกแก่ท่านได้ทางบริษัทฯ จึงต้องขออภัยมา ณ ที่นี้
 - เมื่อท่านทำการซื้อโปรแกรมทัวร์ ทางบริษัทฯ จะถือว่าท่านรับทราบและยอมรับเงื่อนไขของหมายเหตุทุกข้อแล้ว ในกรณีที่ลูกค้าต้องออกตัวโดยสารภายในประเทศกรุณาติดต่อเจ้าหน้าที่ของบริษัทฯ ก่อนทุกครั้งมิฉะนั้นทางบริษัทฯจะไม่ขอรับผิดชอบค่าใช้จ่ายใดๆทั้งสิ้นโปรแกรมและรายละเอียดของการเดินทางอาจมีการเปลี่ยนแปลงได้ ทั้งนี้ขึ้นอยู่กับสภาวะอากาศ และเหตุสุดวิสัยต่าง ๆ ที่ไม่สามารถคาดการณ์ล่วงหน้าโดยทางบริษัทฯ จะคำนึงถึงผลประโยชน์และ ความปลอดภัยของผู้ร่วมเดินทางเป็นสำคัญ

- บริษัทฯ ขอสงวนสิทธิ์ไม่ขายทัวร์แก่ลูกค้าที่เคยเดินทางแล้วมีความประพฤติไม่น่ารักหรือมีพฤติกรรมเป็นที่รักเกี้ยวของคนส่วนใหญ่เช่นไม่รักษาเวลาเลย พุด จาหายบคาย ดื่มสุราบนรถ ก่อเสียงรำคาญรบกวนผู้อื่น เอาแต่ใจตนเอง หรือ ถือว่ามากลุ่มใหญ่แล้วไม่เกรงใจผู้อื่นชักชวนผู้อื่นให้ก่อนความวุ่นวานในทัวร์ฯลฯ (เพื่อความสุขของผู้เดินทางเป็นส่วนใหญ่)
- บริษัทฯ ขอสงวนสิทธิ์ไม่ขายทัวร์แก่ท่านที่มีครรภ์เกิน 4 เดือน (เพราะอาจเกิดอันตราย / เพื่อความปลอดภัย / เว้นมีใบรับรองแพทย์)
- บริษัทฯ ขอสงวนสิทธิ์ในการขายหรือไม่ขายทัวร์แก่ท่านที่มีเด็กทารกอายุต่ำกว่า 2 ขวบ (กรุณาแจ้งบริษัทฯ ก่อนจองทัวร์เพื่อหาข้อสรุปร่วมกัน) ต้องกราบขอภัยท่านเพราะหากเด็กงอแงจะไปรบกวนผู้เดินทางท่านอื่น
- บริษัทฯ ขอสงวนสิทธิ์ในการขาย หรือไม่ขายแก่ท่านที่ต้องใช้รถเข็น (กรุณาแจ้งบริษัทฯ ก่อนซื้อทัวร์ เพื่อหาข้อสรุปร่วมกัน)
- ท่านที่จะออกตัวภายในประเทศ เช่น เชียงใหม่ ภูเก็ต หาดใหญ่ ฯลฯ โปรดแจ้งฝ่ายขายก่อนเพื่อขอคำยืนยันว่าทัวร์นั้นๆ ยืนยันการเดินทางหากท่านออกตัวโดยไม่ได้รับการยืนยันจากพนักงานแล้วทัวร์นั้นยกเลิก บริษัทฯ ไม่สามารถรับผิดชอบค่าใช้จ่ายนั้นได้
- ใน 1 วัน คนขับรถจะทำงานและพักผ่อนระหว่างขับรถรวมแล้วไม่เกิน 12 ชม. เช่น เริ่มงาน 08.00 น. ต้องจบงานภายใน 20.00 น. หากมีการเสียเวลาระหว่างวันทุกกรณีโปรดเกรงอาจต้องแก้ไขปรับเปลี่ยน - เมื่อท่านจองทัวร์และชำระมัดจำแล้วหมายถึงท่านยอมรับในข้อความและเงื่อนไขที่บริษัทฯ แจ้งแล้วข้างต้น
- หากในขณะของท่านมีผู้ต้องการดูแลพิเศษ นั่งรถเข็น (WHEELCHAIR), เด็ก, ผู้สูงอายุ, มีโรคประจำตัว หรือไม่สะดวกในการเดินทางท่องเที่ยวในระยะเวลาเกินกว่า 4-5 ชั่วโมงติดต่อกัน ท่านและครอบครัวต้องให้การดูแลสมาชิกภายในครอบครัวของท่านเอง เนื่องจากการเดินทางเป็นหมู่คณะ หัวหน้าทัวร์มีความจำเป็นต้องดูแลคณะทัวร์ทั้งหมด

ข้อความซึ่งถือเป็นสาระสำหรับท่านผู้มีเกียรติซึ่งร่วมเดินทาง

ทางบริษัทฯ เป็นตัวแทนในการจัดนำสัมมนา และการเดินทางที่มีความชำนาญ โดยจัดหาโรงแรมที่พัก อาหาร ยานพาหนะ และสถานที่ท่องเที่ยวพร้อมทั้งการสัมมนา ดูงาน เพื่อความสะดวกสบาย และเกิดประโยชน์สูงสุดในการเดินทาง ทั้งนี้ทางบริษัทฯ ไม่สามารถรับผิดชอบในอุบัติเหตุหรือความเสียหายที่เกิดจากโรงแรมที่พัก ยานพาหนะ, อันเนื่องมาจากอุบัติเหตุรวมถึงภัยธรรมชาติ, โจรกรรม, วินาศกรรม, อัคคีภัย, การผลงงาน, การจลาจล สงครามการเมือง, การผันผวนของอัตราแลกเปลี่ยนเงินตราระหว่างประเทศ, การนัดหยุดงาน, ความล่าช้าของเที่ยวบิน, สายการบินเรือ, รถไฟ, พาหนะท้องถิ่น, ตลอดจนการถูกปฏิเสธออกวีซ่าจากกงสุล และ / หรือ ส่วนงานที่เกี่ยวข้องกับสถานเอกอัครราชทูต รวมถึงผู้มีอำนาจทำการแทนประจำประเทศไทย (โดยไม่จำเป็นต้องแสดงเหตุผล เนื่องจากเป็นสิทธิพิเศษทางการทูต) ซึ่งอยู่เหนือการควบคุมของบริษัทฯ หมายรวมถึงในระหว่างการเดินทางท่องเที่ยวทั้งใน หรือ ต่างประเทศ แต่ทางบริษัทฯ มีความคุ้มครอง และประกันอุบัติเหตุ ตามเงื่อนไขที่บริษัทฯ ที่รับประกันในกรณีและผู้ร่วมเดินทาง ถูกปฏิเสธโดยเจ้าหน้าที่ตรวจคนเข้าเมืองของประเทศไทย และ/หรือ ต่างประเทศ มิให้เดินทางออก หรือ เข้าประเทศ เนื่องมาจากความประพฤติ พฤติกรรมของผู้เดินทาง ไม่ปฏิบัติตามกฎระเบียบด้านการควบคุมโรคติดต่อเฉพาะพื้นที่ที่มีการปลอมแปลงเอกสารเพื่อการเดินทาง รวมถึงมีสิ่งผิดกฎหมาย บริษัทฯ จะไม่คืนค่าใช้จ่ายใดๆ รายละเอียดด้านการเดินทาง อาจมีการเปลี่ยนแปลงได้ตามความจำเป็น หรือเพื่อความเหมาะสมทั้งปวง โดยมีต้องแจ้งให้ทราบล่วงหน้า ทั้งนี้ การขอสงวนสิทธิ์ดังกล่าว บริษัทฯ จะยึดถือและคำนึงถึงผลประโยชน์ตลอดจนความปลอดภัยของท่านผู้มีเกียรติ ซึ่งร่วมเดินทางเป็นสำคัญ

“ขอขอบพระคุณทุกท่านที่ได้มอบความไว้วางใจ ให้ทางบริษัท เป็นผู้นำพาการเดินทางในครั้งนี้”