



# FunnyTrip Holiday Co.,Ltd. บริษัท ฟันนี่ ทริป ฮอลิเดย์ จำกัด

🏠 58/56 หมู่บ้านเดอะเบเกอรี่ ซ.กำนันแม้น 3 ถนนเอกชัย เขตบางบอน กรุงเทพฯ 10150  
☎ 02-896 1001-2 / 02-897 7244-5 ✉ funnytripholidays@gmail.com  
🌐 www.funnytripholiday.com 📞 LINE @funnytrip

ใบอนุญาต กกท.  
เลขที่ 11/05632

## กระเช้ายอดเขาทิทลิส รถไฟด่วน TGV

# สวิส-ฝรั่งเศส-เบลเยียม เนเธอร์แลนด์ 9 วัน 6 คืน



รวมทุกอย่าง

Inclusions:



# 99,999.-

EURO2605

# สวิส-ฝรั่งเศส-เบลเยียม แอมสเตอร์ดัม 9 วัน 6 คืน



รวมทุกอย่าง

Inclusions:



99,999.-

## กำหนดการเดินทาง :

วันแรกของการเดินทาง สนามบินสุวรรณภูมิ ประเทศไทย

22.30 น. พร้อมกันที่สนามบินสุวรรณภูมิ อาคารผู้โดยสารขาออก ชั้น 4 ทางเข้าที่ 8-9 สายการบินเอมิเรตส์ (EK) เจ้าหน้าที่จากบริษัทฯ จะคอยต้อนรับและอำนวยความสะดวกให้ท่านก่อนขึ้นเครื่อง

วันที่สองของการเดินทาง ประเทศไทย - ซูริค ประเทศสวิตเซอร์แลนด์ - ลูเซิร์น

02.00 น. ออกเดินทางสู่ เมืองซูริค โดย สายการบินเอมิเรตส์ เที่ยวบินที่ EK377/EK087  
\*\*\* แวะเปลี่ยนเครื่องที่เมืองดูไบ 06.00-08.40 \*\*\*

13.20 น. (เวลาท้องถิ่น) เดินทางถึง สนามบินเมืองซูริค (ZURICH) ประเทศสวิตเซอร์แลนด์ หลังผ่านพิธีการตรวจคนเข้าเมืองเรียบร้อยแล้ว...

...จากนั้นนำท่านเดินทางสู่ เมืองลูเซิร์น (LUCERNE) ...นำท่านถ่ายรูปคู่กับ อนุสาวรีย์สิงโต (LION MONUMENT) ซึ่งแกะสลักอยู่บนหน้าผาของภูเขาในเมืองเป็นสัญลักษณ์ให้ระลึกถึง

ทหารรับจ้างชาวสวิสซึ่งทำงานเป็นทหารรักษาพระองค์พระเจ้าหลุยส์ที่ 16 แห่งฝรั่งเศส นำท่านเดินข้ามสะพานไม้ที่มีชื่อเสียงที่สุดของลูเซิร์น

(KAPELLBRUCKE) ซึ่งเป็นสะพานไม้ที่มีหลังคาคลุมตลอดทอดตัวข้ามแม่น้ำ รูซซ์ (REUSS) อายุเก่าแก่กว่า 400 ปี และยังเป็นสัญลักษณ์ของสวิส...อิสระช้อปปิ้งสินค้าชั้นนำของสวิสตามอัญญาศัย อาทิ นาฬิกาชั้นนำ ผ้าลูกไม้สวิส ช็อคโกแลต มีดพับวิคทอเรีย นาฬิกาทุก ๆ ๑๒

...นำท่านเดินทางสู่ ท่าเรือ เพื่อนำท่าน ล่องเรือชมความงามของทะเลสาบลูเซิร์น ที่รายล้อมไปด้วยเทือกเขาแอลป์ ซึ่งทะเลสาบลูเซิร์น เป็นทะเลสาบที่มีนักท่องเที่ยวมาเยือนมากที่สุดในสวิสฯ



ค่ำ บริการอาหารค่ำ ณ ภัตตาคาร

ที่พัก HOLIDAY INN LUCERNE หรือเทียบเท่า

วันที่สามของการเดินทาง ลูเซิร์น - แองเกิลเบอร์ก ยอดเขาทิตลิส - กอลมาร์ ประเทศฝรั่งเศส

เช้า รับประทานอาหารเช้า ณ ห้องอาหารโรงแรม

นำท่านเดินทางสู่ เมืองแองเกิลเบอร์ก เพื่อนำท่าน นั่งกระเช้าไฟฟ้า ขึ้นสู่ ยอดเขาทิตลิส ซึ่งมีความสูง 10,000 ฟุตจากระดับน้ำทะเล ให้ท่านได้สนุกกับการเล่นหิมะและถ่ายรูปบนยอดเขา

จนได้เวลาอันสมควร นำท่านเดินทางลงจากยอดเขาโดยกระเช้าไฟฟ้า



กลางวัน บริการอาหารกลางวัน ณ ภัตตาคาร  
จากนั้นนำท่านเดินทางสู่ เมืองกอลมาร์ ประเทศฝรั่งเศส

ค่ำ บริการอาหารค่ำ ณ ภัตตาคาร

ที่พัก HOLIDAY INN หรือเทียบเท่า

วันที่สี่ของการเดินทาง กอลมาร์ - ริคเวีย - ดิมง

เช้า รับประทานอาหารเช้า ณ ห้องอาหารโรงแรม

จากนั้นนำท่าน ชมเมืองกอลมาร์ เมืองที่ถูกจัดอันดับ 1 ใน 10 เมืองโรแมนติกที่สุดในโลก ได้รับการขนานนามว่า เวนีสน้อย (LA PETITE VENISE) ...อิสระให้ทุกท่านเดินเล่นตามอัยาศัย หรือเลือกซื้อสินค้าของที่ระลึกตามอัยาศัย



จากนั้นนำท่านเดินทางสู่ เมืองริคเวีย (RIQUEWIHR) แหล่งปลูกไวน์ชั้นเลิศของแคว้นอาลซาส และเป็นหนึ่งใน LES PLUS BEAUX VILLAGE DE FRANCE หรือหมู่บ้านที่สวยงามที่สุดในฝรั่งเศส นำท่านเดินชมบ้านเรือนที่อยู่ในหุบเขา ล้อมรอบไปด้วยไร่องุ่นที่ไว้สำหรับทำไวน์ โดยเฉพาะช่วงเดือน เม.ย-พ.ย. จะเห็นต้นองุ่นที่ถูกปลูกสวยงามยิ่งนัก ...อิสระเดินเล่นชมเมือง ร้านเรือนที่มีสีสันทสวยงามล้อมรอบไปด้วยไร่องุ่น มีตรอกชอกชอยร้านค้า ร้านไวน์ ร้านกาแฟ ให้ท่านเลือกนั่งจิบไวน์หรือกาแฟ หรือเลือกซื้อไวน์ที่มีชื่อเสียง ...อิสระให้ท่านเดินถ่ายรูป



กลางวัน      บริการอาหารกลางวัน ณ ภัตตาคาร  
จากนั้นนำท่านเดินทางสู่ เมืองดีฌง (DIJON) เมืองหลวงแห่งแคว้นเบอร์กันดี  
ค่ำ              บริการอาหารค่ำ ณ ภัตตาคาร  
ที่พัก            HOLIDAY INN DIJON หรือเทียบเท่า

วันที่ห้าของการเดินทาง      ดีฌง - ปารีส รถไฟด่วน TGV

เช้า              รับประทานอาหารเช้า ณ ห้องอาหารโรงแรม  
จากนั้นนำท่านเดินทางสู่ สถานีรถไฟ นำท่านนั่ง **รถไฟด่วน TGV**  
..... น.      รถไฟออกเดินทางสู่ **กรุงปารีส**



..... น.      เดินทางถึง **สถานีรถไฟ ปารีสลียอง**  
จากนั้นนำท่าน **ช้อปปิ้งสินค้าแบรนด์เนมที่มีชื่อเสียง ณ ห้างเกลอรี่ลาฟาแยส** อาทิเช่น หลุยส์, พราด้า, กุชชี, ชาแนล, เฟนดิก, นาฬิกา, น้ำหอม, เครื่องสำอาง ฯลฯ ให้ท่านได้ช้อปปิ้งสินค้า ในราคาถูก อาทิเช่น น้ำหอม, ครีม, เครื่องสำอางกระป๋อง, นาฬิกา, เข็มขัด ฯลฯ  
**\*\*\*อิสระอาหารกลางวันให้ท่านช้อปปิ้งอย่างเต็มที่\*\*\***  
จากนั้น นำท่านเดินทางสู่ **ท่าเรือบาตามูซ เพื่อล่องเรือ ชมความสวยงาม** ของสถานที่สำคัญ คู่บ้านคูเมืองริมสองฝั่งแม่น้ำแซน ผ่านชมความงดงามของโบราณสถานและอาคารเก่าแก่ สร้างขึ้นตามสไตล์ของศิลปะเรอเนสซองส์ ซึ่งได้รับการอนุรักษ์ดูแลเป็นอย่างดี ตลอดทางท่านจะได้ ความประทับใจกับความสวยงามของทัศนียภาพที่ร่วมกันสรรสร้างให้นครปารีส ซื่อว่าเป็นนครที่มีความงดงามที่สุดแห่งหนึ่งของโลก (ในกรณีที่น้ำในแม่น้ำแซนขึ้นสูงกว่าปกติหรือมีเหตุการณ์ สุนัขวิสัย เช่น การนัดหยุดงาน เป็นต้น รายการล่องแม่น้ำแซนอาจจะไม่สามารถดำเนินการได้)



ค่ำ              บริการอาหารค่ำ **เมนูพิเศษ หอยแครง + สเต็ก + ไวน์ท่านละ 1 drink + ของหวาน**  
ที่พัก            MERCURE POTE DE PANTIN หรือเทียบเท่า

วันที่หกของการเดินทาง      ปารีส - แวร์ซายส์ - บรัสเซล ประเทศเบลเยียม

เช้า

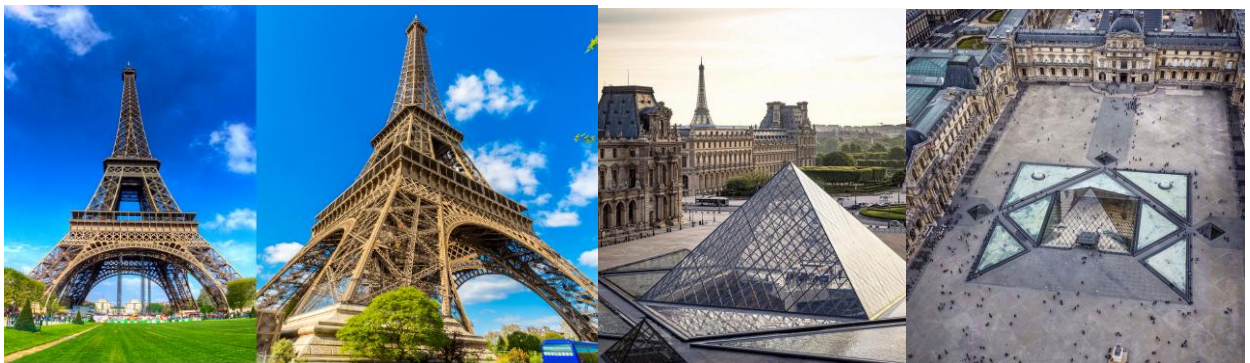
รับประทานอาหารเช้า ณ ห้องอาหารโรงแรม จากนั้นนำท่านเดินทางสู่ **เขตแวร์ซายส์** ... นำท่านเดินทางเข้าชม **พระราชวังแวร์ซายส์ (VERSAILLES)** พระราชวังที่ใหญ่ที่สุดแห่งหนึ่งในยุโรป พระราชวังแวร์ซายส์อยู่ห่างจากจุดศูนย์กลางกรุงปารีสไปทางทิศตะวันตกเฉียงใต้เป็นระยะทาง 20 ก.ม. นำท่านสัมผัสความยิ่งใหญ่อลังการของพระราชวังที่ยิ่งใหญ่โตมโหฬารและสวยงามที่สุดในโลก ซึ่งได้รับการตกแต่งไว้อย่างหรูหราวิจิตรบรรจง ชมความงดงามของห้องต่าง ๆ ที่มีเอกลักษณ์ ชมความอลังการในห้องต่างๆของพระราชวัง (**การเข้าวัง คณะทัวร์เราเข้าช่องแบบกรุ๊ป VIP ไม่ต้องไปต่อแถวยาวให้เสียเวลา**)



...ได้เวลาอันสมควร นำท่านเดินทางกลับสู่ **กรุงปารีส** นำท่านชมความยิ่งใหญ่ของ **ประตูชัย** สร้างขึ้นเพื่อเฉลิมพระเกียรติแด่จักรพรรดินโปเลียน ผ่านชมบริเวณลาน จัตุรัสคองคอร์ด สถานที่ซึ่งเคยเป็นลานประหารพระเจ้าหลุยส์ที่ 16 และพระนางมาเรียอังตัวเนต พระเจ้าหลุยส์ที่ 16 และพระนางมาเรียอังตัวเนต



...นำท่านเดินทางสู่ **ถนนชองป์เอลิเซ่ (CHAMPS ELYSEES)** ที่ผู้คนหลงใหลในแฟชั่นทั่วโลก ต้องมาเยือนแห่งอนาคตด้วยเครื่องเล่นอันทันสมัย STAR TOUR หรือชมภาพยนตร์ 360 องศาที่จัดแสดงไว้อย่างน่าชม ให้ท่านอิสระเดินเล่นและช้อปปิ้งสินค้าต่างๆ ...จากนั้นเดินทางสู่ **จัตุรัสทรอกาเดโร ชมและถ่ายภาพหอไอเฟล** ...นำท่าน **ชมภายนอกพิพิธภัณฑลูปว์** หรือ **อดีตพระราชวังลูฟว์**



จากนั้นนำท่านเดินทางกลับสู่ **กรุงบรัสเซล (BRUSSELS)** เมืองหลวงประเทศเบลเยียม และประชาคมร่วมยุโรป และเป็น ที่ตั้งขององค์กรสำคัญมากมายหลายองค์กร ...

คำ บริการอาหารค่ำ ณ ภัตตาคาร  
ที่พัก HOLIDAY INN HOTEL หรือเทียบเท่า

วันที่เจ็ดของการเดินทาง บรัสเซล - ลิชเช่ ประเทศเนเธอร์แลนด์ สวนเคเคนฮอฟ - อัมสเตอร์ดัม

เช้า รับประทานอาหารเช้า ณ ห้องอาหารโรงแรม  
จากนั้นนำท่าน ชมอโตเมียม (ATOMIUM) สัญลักษณ์ของงานเอ็กซ์โปที่ปัจจุบันใช้เป็นอาคารพิพิธภัณฑ์ที่มีด้านบนเป็นห้องจัดเลี้ยงและร้านอาหาร  
...นำท่าน ชมจัตุรัสลากร็อง ปาลาซ จัตุรัสกลางเมืองที่งดงามมากแห่งหนึ่งของยุโรปโดยเฉพาะด้านที่เป็นศาลากลางเป็นศิลปะแบบโกธิคมีรูปปั้นตามजूต่าง ๆ สวยงามมาก รายรอบจัตุรัสนี้จะมีร้านขายดอกไม้ และร้านขายของที่ระลึกประเภทต่าง ๆ คุณภาพดีสำหรับนักท่องเที่ยว ผ่านชม รูปปั้นเด็กชายผมหยิก(MANNEKKEN PIS) สูงประมาณ 3 ศอก หน้าตาน่ารักน่าเอ็นดู กำลังปัสสาวะ (ซึ่งเป็นน้ำพุ)



จากนั้นนำท่านเดินทางสู่ สวนเคเคนฮอฟ (KEUKENHOF) สวนดอกไม้ขนาดใหญ่เนื้อที่ 200 กว่าไร่ ตั้งอยู่ใน เมืองลิชเช่ (LISSE) สวนแห่งนี้เป็นแหล่งเพาะพันธุ์ดอกทิวลิป ที่สำคัญของเนเธอร์แลนด์และยังเป็นสวนที่เปิดให้เข้าชมเฉพาะฤดูใบไม้ผลิ ซึ่งปี 2027 ตรงกับวันที่ 18 มีนาคม-9 พฤษภาคม ภายในสวนนั้นมีดอกทิวลิปกว่า 800 สายพันธุ์ รวมแล้วกว่า 7 ล้านดอกเลยทีเดียว ภายในสวนยังมีทางเดินแสนร่มรื่น ปกคลุมไปด้วยต้นไม้ใหญ่ มีงานประติมากรรมตกแต่งอยู่ตามจุด สระน้ำ น้ำพุ เรือนกระจกเพาะพันธุ์ดอกไม้



\*\*\* อีสรอาหารกลางวันให้ท่านชมสวนอย่างเต็มที่ \*\*\*

นำท่านสู่ หมู่บ้านชานส์สคานส์ (Zaanse Schans) หมู่บ้านอนุรักษ์กังหันลมและบ้านเรือน



ดั้งเดิม ซึ่งปัจจุบันจัดแสดงเป็นพิพิธภัณฑ์กลางแจ้ง นำท่านชมพิพิธภัณฑ์โรงงานรองเท้าไม้ ท่านจะได้ชมการสาธิตการทำรองเท้าไม้ และให้ท่านได้เลือกซื้อเป็นของพิพิธภัณฑ์โรงงานรองเท้าไม้ ท่านจะได้ชมการสาธิตการทำรองเท้าไม้ และให้ท่านได้เลือกซื้อเป็นของฝากอีกด้วย ...

จากนั้นเดินทางสู่ **กรุงอัมสเตอร์ดัม (AMSTERDAM)** เมืองหลวงของประเทศเนเธอร์แลนด์ ตั้งอยู่ริมฝั่งแม่น้ำอัมสเทล (AMSTEL) เริ่มก่อตั้งประมาณคริสต์ศตวรรษที่ 12 ปัจจุบันเป็นเมืองที่ใหญ่ที่สุดของเนเธอร์แลนด์ มีประชากรประมาณ 1.5 ล้านคน เป็นเมืองศูนย์กลางทางประวัติศาสตร์ที่สำคัญแห่งหนึ่งของทวีปยุโรป โดยเฉพาะช่วงคริสต์ศตวรรษที่ 17 ซึ่งเป็นช่วงยุคทองของเนเธอร์แลนด์

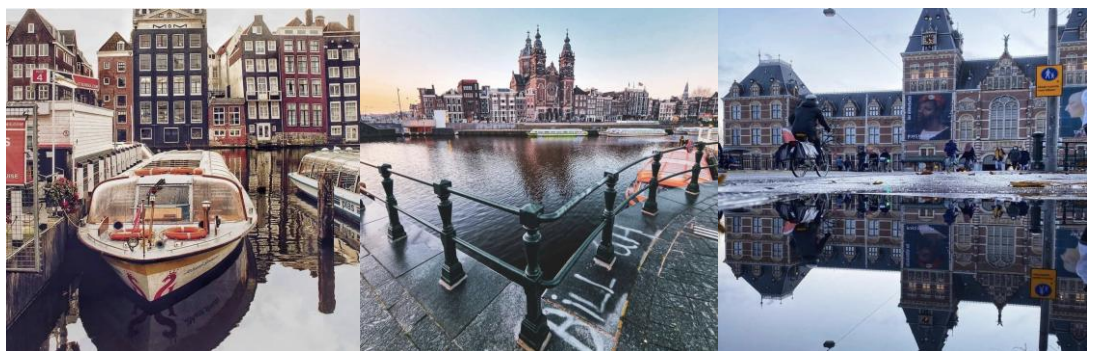


**ค่ำ** บริการอาหารค่ำ ณ ภัตตาคาร  
**ที่พัก** **AMEDIA HOTEL AIRPORT** หรือเทียบเท่า

**วันที่แปดของการเดินทาง อัมสเตอร์ดัม**

**เช้า** รับประทานอาหารเช้า ณ ห้องอาหารโรงแรม

นำท่าน**ล่องเรือกระจก** ชมความงามของกรุงอัมสเตอร์ดัม ที่ท่านจะได้สัมผัสกลิ่นอายและความ เป็นอยู่อย่าง ไกล่ลิด และ**ชมการสาธิตการเจียรไนเพชร** ...ชมบริเวณย่านดัมสแควร์ ถ่ายรูปกับ พระราชวังเก่า และอนุสาวรีย์ทหารหาญ



**\*\*\* อิสระอาหารกลางวันและค่ำ \*\*\***

จากนั้นนำท่านเดินทางสู่ **หมู่บ้านไรเดนหมู่บ้านกีธูร์น (GIETHOORN)** อยู่ในจังหวัดโอเวอร์เอ เชล (OVERIJSSSEL) หมู่บ้านที่สวยงาม โดยความแปลกของหมู่บ้านอยู่ที่ไม่มีถนนแม้แต่สาย เดียว แต่จะมีลำคลองล้อมรอบเมืองโดยการคมนาคมทั้งหมดยังใช้ทางน้ำโดยยานพาหนะหลักที่ ใช้คือ เรือ จนได้รับฉายาว่า เวนิส แห่งเนเธอร์แลนด์

อิสระเดินเล่นถ่ายรูปตามบ้านเรือน คูคลอง หรือท่านจะเลือกเช่าเรือพาย พายไปตามลำคลอง ของหมู่บ้านกีธูร์น ตามอัธยาศัย... **\*\*\* ไม่รวมค่าล่องเรือ \*\*\***



จากนั้นนำท่านเดินทางสู่ **สนามบิน** เพื่อเดินทางกลับสู่**ประเทศไทย**  
**21.50 น.** ออกเดินทางกลับสู่ ประเทศไทย โดย **สายการบินเอมิเรตส์** เที่ยวบินที่ **EK150/EK372**  
**\*\*\* แวะเปลี่ยนเครื่องที่เมืองดูไบ \*\*\***

**วันที่**แก่ของการเดินทาง **สนามบินสุวรรณภูมิ ประเทศไทย**

**18.55 น.** เดินทางถึงสนามบินสุวรรณภูมิ โดยสวัสดิภาพ....

\*\*\*\*\*

**หมายเหตุ** กำหนดการเดินทางอาจมีการเปลี่ยนแปลงได้เพื่อความเหมาะสม ทั้งนี้ทางบริษัทฯ จะยึดถือความ  
 ปลอดภัย ตลอดจนผลประโยชน์ของคณะผู้เดินทางเป็นสำคัญ

**อัตราค่าใช้จ่าย**

วันที่เดินทาง	ผู้ใหญ่ (พักห้องคู่)	พักเดี่ยวจ่ายเพิ่ม
13-21 มิ.ย. / 27 มิ.ย.-5 ก.ค. 11-19 ก.ค./ 25 ก.ค.-2 ส.ค. 8-16 ส.ค. /18-26 ก.ย. / 25 ก.ย.-3 ต.ค. 9-17 ต.ค. / 16-24 ต.ค. 6-14 พ.ย. / 20-28 พ.ย. 27 พ.ย.-5 ธ.ค. / 4-12 ธ.ค.	99,999.-	19,500.-
<b>23 - 31 ธ.ค. (X'mas)</b> <b>27 ธ.ค.-4 ม.ค. (New Year)</b>	<b>114,999.-</b>	<b>24,500.-</b>
<b>ปี 2570</b> 18-26 ก.พ. / 11-19 มี.ค. 25 มี.ค.-3 เม.ย.	99,999.-	19,500.-
<b>10-18 เม.ย. ***สงกรานต์***</b>	<b>114,999.-</b>	<b>24,500.-</b>
21-29 เม.ย. / 2-10 พ.ค. / 30 พ.ค.-7 มิ.ย. 24 มิ.ย.-2 ก.ค. / 24 ก.ค.-1 ส.ค. 12-20 ส.ค. / 28 ส.ค.-5 ก.ย. 15-23 ก.ย. / 26 ก.ย.-4 ต.ค. 14-22 ต.ค. / 21-31 ต.ค. 3-11 พ.ย. / 25 พ.ย.-3 ธ.ค. / 9-17 ธ.ค.	99,999.-	19,500.-
<b>23 - 31 ธ.ค. (X'mas)</b> <b>27 ธ.ค.-4 ม.ค. (New Year)</b>	<b>114,999.-</b>	<b>24,500.-</b>

\*\*\*ทางบริษัทขอสงวนสิทธิ์ ในการเปลี่ยนแปลงราคา หากทางสายการบินมีการ ขึ้นราคาของภาชนะน้ำมันและ/หรือภาษีประกันภัยการ  
 เดินทาง และค่าวีซ่า\*\*\*

## อัตรานี้รวม

1. ค่าตัวเครื่องบินไป-กลับ(Economy Class) ที่ระบุวันเดินทางไปกลับพร้อมกรุ๊ปเท่านั้น กรณีไม่ใช่ตัวหักคืน 25,000 บาท
2. ค่าภาษีสนามบินทุกแห่งตามรายการ
3. ค่ารถโค้ชปรับอากาศนำเที่ยวตามรายการ วันละ 12 ชม. ตามกฎหมายยุโรป
4. ค่าห้องพักในโรงแรมที่ระบุตามรายการหรือเทียบเท่า (ห้องพักละ 2 ท่าน) กรณีผู้ใหญ่ 3 ท่านแนะนำให้เปิดเป็นห้องพักเดี่ยวเพิ่มเติม โรงแรมที่พักยุโรปส่วนมากไม่มีห้องพักแบบ 3 ท่าน
5. ค่าอาหารตามที่ระบุในรายการ
6. ค่าเข้าชมสถานที่ท่องเที่ยวตามรายการ
7. **ค่าวีซ่าเชงเก้น (หากสถานทูตได้กำหนดการยื่นวีซ่าเป็นคณะแล้ว ท่านใดไม่สามารถมาตามกำหนดได้ กรณีถ้ามีค่าใช้จ่ายเกิดขึ้นท่านละ 500.- บาท ลูกค้ายจะต้องเป็นผู้รับผิดชอบเท่านั้น)** กรณีไม่ยื่นวีซ่าหักคืน 3,500 บาท
8. ค่าประกันภัยการเดินทางรายบุคคล (หากต้องการเงื่อนไขกรมธรรม์สอบถามได้จากเจ้าหน้าที่)
9. ค่าทิปไกด์และคนขับรถ

## อัตรานี้ไม่รวม

1. ค่าธรรมเนียมจัดทำหนังสือเดินทาง , แจ้งเข้าแจ้งออกสำหรับผู้ที่ไม่ได้ถือหนังสือเดินทางของไทย
2. ค่าใช้จ่ายส่วนตัว อาทิเช่น ค่าเครื่องดื่มที่สั่งพิเศษ, ค่าโทรศัพท์, ค่าช้อปปิ้ง, ค่าธรรมเนียมหนังสือเดินทาง, ค่าน้ำหนักเกินจากทางสายการบินกำหนดเกินกว่า 30 กก.และมากกว่า 1 ชั้น, ค่ารักษาพยาบาล กรณีเกิดการเจ็บป่วยจากโรคประจำตัว, ค่ากระเป๋าเดินทางหรือของมีค่าที่สูญหายในระหว่างการเดินทาง เป็นต้น
3. ค่าภาษีหัก ณ ที่จ่าย 3% และภาษีมูลค่าเพิ่ม 7 % ในกรณีที่ต้องการใบกำกับภาษี
4. ค่าธรรมเนียมน้ำมันและภาษีสนามบิน ในกรณีที่สายการบินมีการปรับขึ้นราคา
5. ค่าใช้จ่ายส่วนตัวอื่น ๆ เช่น ค่าโทรศัพท์,ค่าช้อปปิ้ง,มินิบาร์และทีวีช่องพิเศษ ฯลฯ ค่าอาหารและเครื่องดื่มสั่งพิเศษ ค่าบริการพิเศษต่าง ๆ
6. ค่าบริการยกกระเป๋าในโรงแรม ซึ่งท่านจะต้องดูแลกระเป๋าและทรัพย์สินด้วยตัวท่านเอง
7. ค่าใช้จ่ายต่าง ๆ เกี่ยวกับโควิด

**\*\*\*กรุณาอ่านเงื่อนไขและหมายเหตุให้ละเอียดทุกข้อ เพราะรายการทัวร์ที่ท่านได้รับถือเป็นสัญญาการเดินทางระหว่างบริษัทและลูกค้า\*\*\***

## เงื่อนไขการจอง

กรุณาจองก่อนล่วงหน้า **พร้อมชำระเงินมัดจำ** ท่านละ 30,000 บาท ภายใน 3 วันนับจากวันจอง มิฉะนั้นทางบริษัทฯ ขอสงวนสิทธิ์ที่จะขอรับลูกค้ารายต่อไป

## เงื่อนไขการชำระค่าทัวร์ส่วนที่เหลือ

ทางบริษัทขอเก็บค่าทัวร์ส่วนที่เหลือ 15 วันก่อนการเดินทาง หากท่านไม่ผ่านการอนุมัติวีซ่าหรือยกเลิกการเดินทางโดยเหตุจำเป็นทางบริษัทขอเก็บเฉพาะค่าใช้จ่ายที่เกิดขึ้นจริง

## เงื่อนไขการสำรองที่นั่ง

\*\*\*ร้านค้าในยุโรปส่วนใหญ่จะปิดทำการในวันอาทิตย์, ขอสงวนสิทธิ์การย้ายเมืองที่เข้าพัก เช่น กรณีที่เมืองนั้นมีการจัดงาน TRADE FAIR ฯลฯ ไปเข้าพักเมืองที่ใกล้เคียงแทน และโปรแกรมอาจมีการปรับเปลี่ยนตามความเหมาะสม\*\*\*

## กรณียกเลิกการเดินทาง

- ยกเลิกการเดินทางเก็บค่ามัดจำเต็มจำนวนทุกกรณี
- ยกเลิกการเดินทางและหรือไม่สามารถเดินทางได้ 1-29 วัน ก่อนวันเดินทางทุกกรณี เก็บค่าทัวร์เต็มจำนวนตามราคาทัวร์
- กรณียื่นวีซ่าแล้วไม่ได้รับการอนุมัติวีซ่าจากทางสถานทูต (วีซ่าไม่ผ่าน) และท่านได้ชำระค่าทัวร์หรือมัดจำมาแล้วทางบริษัทฯ ขอเก็บเฉพาะค่าใช้จ่ายที่เกิดขึ้นจริง เช่น ค่าวีซ่าและค่าบริการยื่นวีซ่า / ค่ามัดจำตัวเครื่องบิน หรือค่าตัวเครื่องบิน (กรณีออกตัวเครื่องบินแล้ว) / ค่าส่วนต่างกรณีที่กรุ๊ปออกเดินทางไม่ครบตามจำนวน (สอบถามเพิ่มเติมจากทางบริษัทฯ อีกครั้งนึง)
- กรณีผู้เดินทางที่เกิดอุบัติเหตุ, เจ็บป่วย, เสียชีวิต จะต้องมีการรับรองแพทย์ตามที่ทางสายการบินให้ระบุข้อความตามเงื่อนไขสายการบินนั้น ๆ เพื่อจะได้ยืนยันกับสายการบินและตัวแทนบริษัทที่ต่างประเทศ (ทั้งนี้ขึ้นอยู่กับดุลพินิจของสายการบินและบริษัทต่างประเทศ) ทั้งนี้ท่านจะต้องเสียค่าใช้จ่ายที่ไม่สามารถเรียกคืนได้คือ ค่าธรรมเนียมในการมัดจำตัว หรือค่าตัวเครื่องบิน (กรณีออกตัวเครื่องบินแล้ว) และค่าธรรมเนียมวีซ่าและค่าบริการยื่นวีซ่ากรณีที่ท่านยื่นวีซ่าแล้ว

## หมายเหตุ

- บริษัทฯ สงวนสิทธิ์ในการที่จะไม่รับผิดชอบต่อค่าชดเชยความเสียหาย อันเกิดจากเหตุสุดวิสัยที่ทาง บริษัทฯ ไม่สามารถควบคุมได้ เช่น การนัดหยุดงาน, จลาจล, การล่าช้าหรือยกเลิกของเที่ยวบิน รวมถึงกรณีที่กองตรวจคนเข้าเมืองไม่อนุญาตให้เดินทางออกหรือกองตรวจคนเข้าเมืองของแต่ละประเทศไม่อนุญาตให้เข้าเมือง รวมทั้งในกรณีที่ท่านจะใช้หนังสือเดินทางราชการ (เล่มสีน้ำเงิน) เดินทางหากท่านถูกปฏิเสธการเดินทางเข้าหรือออกนอกประเทศใดประเทศหนึ่ง
  - บริษัทฯ สงวนสิทธิ์ในการเปลี่ยนแปลงโปรแกรมรายการท่องเที่ยว โดยไม่ต้องแจ้งให้ทราบล่วงหน้า
  - บริษัทฯ สงวนสิทธิ์ในการเปลี่ยนแปลงอัตราค่าบริการ โดยไม่ต้องแจ้งให้ทราบล่วงหน้า
  - เมื่อท่านทำการซื้อโปรแกรมทัวร์ ทางบริษัทฯ จะถือว่าท่านรับทราบและยอมรับเงื่อนไขของหมายเหตุทุกข้อแล้ว ในกรณีที่ลูกค้าต้องออกตัวโดยสารถภายในประเทศ .... กรุณาติดต่อเจ้าหน้าที่ของบริษัทฯ ก่อนทุกครั้ง มิฉะนั้นทางบริษัทฯ จะไม่ขอรับผิดชอบค่าใช้จ่ายใด ๆ ทั้งสิ้น...โปรแกรมและรายละเอียดของการเดินทางอาจมีการเปลี่ยนแปลงได้ ทั้งนี้ขึ้นอยู่กับสภาวะอากาศ
- และเหตุสุดวิสัยต่าง ๆ ที่ไม่สามารถคาดการณ์ล่วงหน้าโดยทางบริษัทฯ จะคำนึงถึงผลประโยชน์และความปลอดภัยของผู้ร่วมเดินทางเป็นสำคัญ....
- หลังจากที่มีการจองทัวร์และได้ชำระค่ามัดจำทัวร์หรือทั้งหมดแล้ว ไม่ว่าจะเป็นการชำระผ่านตัวแทนของบริษัท หรือชำระโดยตรงกับทางบริษัท ทางบริษัทจะขอถือว่าท่านรับทราบและยอมรับในเงื่อนไขต่าง ๆ ของบริษัท ที่ได้ระบุไว้ทั้งหมด
  - นั่งที่ Long Leg โดยปกติอยู่บริเวณทางออกประตูฉุกเฉิน และผู้ที่นั่งต้องมีคุณสมบัติตรงตามที่สายการบินกำหนด เช่น ต้องเป็นผู้ที่มีร่างกายแข็งแรง และช่วยเหลือผู้อื่นได้อย่างรวดเร็วในกรณีที่เครื่องบินมีปัญหา

เช่น สามารถเปิดประตูฉุกเฉินได้ (น้ำหนักประมาณ 20 กิโลกรัม) ไม่ใช่ผู้ที่มีปัญหาทางด้านสุขภาพและร่างกาย และอำนาจในการให้ที่นั่ง Long leg ขึ้นอยู่กับทางเจ้าหน้าที่เช็คอินสายการบิน ตอนเวลาที่เช็คอินเท่านั้น

- กรณีทรัพย์สินส่วนตัวของลูกค้าสูญหายหรือสูญไ้ระหว่างการเดินทาง ทางบริษัทฯ จะไม่รับผิดชอบใด ๆ ทั้งสิ้น
- กรณีผู้เดินทางไม่สามารถเข้า-ออกเมืองได้ เนื่องจากปลอมแปลงหรือการห้ามของเจ้าหน้าที่ ไม่ว่าเหตุผลใด ๆ ตามทางบริษัทของสงวนสิทธิ์ในการ ไม่คืนค่าทัวร์ทั้งหมด
- บริษัทฯ ขอสงวนสิทธิ์ยกเลิกการเดินทางก่อนล่วงหน้า 14 วัน ในกรณีที่ไม่สามารถทำรูปได้อย่างน้อย 30 ท่าน (ผู้ใหญ่) และ/หรือ ผู้ร่วมเดินทางในคณะไม่สามารถผ่านการพิจารณาวีซ่าได้ครบ 30 ท่าน ซึ่งในกรณีนี้ทางบริษัทฯ ยินดีคืนเงินให้ทั้งหมดหักค่าธรรมเนียมวีซ่า หรือจัดหาคณะทัวร์อื่นให้ถ้าต้องการ
- บริษัทฯ สงวนสิทธิ์ในการเปลี่ยนแปลงโปรแกรมรายการท่องเที่ยว โดยไม่ต้องแจ้งให้ทราบล่วงหน้า
- บริษัทฯ สงวนสิทธิ์ในการเปลี่ยนแปลงอัตราค่าบริการ โดยไม่ต้องแจ้งให้ทราบล่วงหน้า
- เนื่องจากรายการทัวร์นี้เป็นแบบเหมาจ่ายเบ็ดเสร็จ หากท่านสละสิทธิ์การใช้บริการใด ๆ ตามรายการ หรือถูกปฏิเสธการเข้าประเทศไม่ว่าในกรณีใดก็ตาม ทางบริษัทฯ ขอสงวนสิทธิ์ไม่คืนเงินในทุกกรณี
- กรณียกเลิกการเดินทางภายหลังจากได้วีซ่าแล้ว ทางบริษัทฯ ขอสงวนสิทธิ์ในการแจ้งสถานทูต เพื่อให้อยู่ในดุลพินิจของสถานทูต เรื่องวีซ่าของท่าน เนื่องจากการขอวีซ่าในแต่ละประเทศ จะถูกบันทึกไว้เป็นสถิติในนามของบริษัทฯ เมื่อท่านได้ชำระเงินมัดจำหรือทั้งหมด ไม่ว่าจะเป็นการชำระผ่านตัวแทนของ บริษัทฯ หรือชำระโดยตรงกับทางบริษัทฯ ทางบริษัทฯ จะขอถือว่าท่านรับทราบและยอมรับในเงื่อนไขต่าง ๆ ของเอกสารวีซ่า
- การบิดเบือนข้อเท็จจริงประการใดก็ตาม อาจจะถูกระงับมิให้เดินทางเข้าประเทศในกลุ่มเชงเก้นเป็นการถาวร และถึงแม้ว่าท่านจะถูกปฏิเสธวีซ่า สถานทูตไม่คืนค่าธรรมเนียมที่ได้ชำระไปแล้วและหากต้องการขอยื่นคำร้องใหม่ก็ต้องชำระค่าธรรมเนียมใหม่ทุกครั้ง
- หากสถานทูตมีการสุมเรียกสัมภาษณ์บางท่านทางบริษัทฯ ขอความร่วมมือในการเชิญท่านไปสัมภาษณ์ตามนัดหมาย และโปรดแต่งกายสุภาพ ทั้งนี้ทางบริษัทฯ จะส่งเจ้าหน้าที่ไปอำนวยความสะดวก และประสานงานตลอดเวลา และหากสถานทูตขอเอกสารเพิ่มเติม ทางบริษัทฯ ใคร่ขอรบกวนท่านจัดส่งเอกสารดังกล่าวเช่นกัน
- ทางบริษัทฯ เป็นแค่ตัวแทนอำนวยความสะดวกในขั้นตอนการยื่นวีซ่า แต่ในการพิจารณาอนุมัติวีซ่า จะอยู่ในดุลพินิจของทางสถานทูตเท่านั้น ซึ่งอาจจะเกิดความไม่สะดวกแก่ท่านได้ทางบริษัทฯ จึงต้องขอภัยมา ณ ที่นี้
- เมื่อท่านทำการซื้อโปรแกรมทัวร์ ทางบริษัทฯ จะถือว่าท่านรับทราบและยอมรับเงื่อนไขของหมายเหตุทุกข้อแล้ว ใน

กรณีที่ลูกค้าต้องออกตัวโดยสารถภายในประเทศกรุณาติดต่อเจ้าหน้าที่ของบริษัทฯ ก่อนทุกครั้งมิฉะนั้นทางบริษัทฯ จะไม่ขอรับผิดชอบค่าใช้จ่ายใด ๆ ทั้งสิ้นโปรแกรมและรายละเอียดของการเดินทางอาจมีการเปลี่ยนแปลงได้ ทั้งนี้ขึ้นอยู่กับสภาวะอากาศ และเหตุวิสัยต่าง ๆ ที่ไม่สามารถคาดการณ์ล่วงหน้าโดยทางบริษัทฯ จะคำนึงถึงผลประโยชน์และ ความปลอดภัยของผู้ร่วมเดินทางเป็นสำคัญ

- บริษัทฯ ขอสงวนสิทธิ์ไม่ขายทัวร์แก่ลูกค้าที่เคยเดินทางแล้วมีความประพฤติไม่น่ารักหรือมีพฤติกรรมเป็นที่รักเกียจของคนส่วนใหญ่เช่นไม่รักษาเวลาเลย พุดจาหยาบคาย ดื่มสุرابนรด ก่อเสียงรำคาญรบกวนผู้อื่น เอาแต่

ใจตนเอง หรือถือว่ามากลุ่มใหญ่แล้วไม่เกรงใจผู้อื่นชักชวนผู้อื่นให้ก่อนความวุ่นวายในทัวร์ฯลฯ (เพื่อความ  
ของผู้เดินทางเป็นส่วนใหญ่)

- บริษัทฯ ขอสงวนสิทธิ์ไม่ขายทัวร์แก่ท่านที่มีครรภ์เกิน 4 เดือน (เพราะอาจเกิดอันตราย / เพื่อความปลอดภัย /  
เว้นมีใบรับรองแพทย์)
- บริษัทฯ ขอสงวนสิทธิ์ในการขายหรือไม่ขายทัวร์แก่ท่านที่มีเด็กทารกอายุต่ำกว่า 2 ขวบ (กรุณาแจ้งบริษัทฯ  
ก่อนจองทัวร์เพื่อหาข้อสรุปร่วมกัน) ต้องกราบขอภัยท่านเพราะหากเด็กงอแงจะไปรบกวนผู้เดินทางท่านอื่น
  - บริษัทฯ ขอสงวนสิทธิ์ในการขาย หรือไม่ขายแก่ท่านที่ต้องใช้รถเข็น (กรุณาแจ้งบริษัทฯ ก่อนซื้อทัวร์ เพื่อหา  
ข้อสรุปร่วมกัน)
- ท่านที่จะออกตัวภายในประเทศ เช่น เชียงใหม่ ภูเก็ต หาดใหญ่ ฯลฯ โปรดแจ้งฝ่ายขายก่อนเพื่อขอคำยืนยันว่า  
ทัวร์นั้น ๆ ยืนยันการเดินทางหากท่านออกตัวโดยไม่ได้รับการยืนยันจากพนักงานแล้วทัวร์นั้นยกเลิก บริษัทฯ ไม่  
สามารถรับผิดชอบค่าใช้จ่ายนั้นได้
- ใน 1 วัน คนขับรถจะทำงานและพักผ่อนระหว่างขับรถรวมแล้วไม่เกิน 12 ชม. เช่น เริ่มงาน 08.00 น. ต้องจบ  
งานภายใน 20.00 น. หากมีการเสียเวลาระหว่างวันทุกกรณีโปรแกรมอาจต้องแก้ไขปรับเปลี่ยน - เมื่อท่านจอง  
ทัวร์และชำระมัดจำแล้วหมายถึงท่านยอมรับในข้อความและเงื่อนไขที่บริษัทฯ แจ้งแล้วข้างต้น
  - หากในขณะของท่านมีผู้ต้องการดูแลพิเศษ นั่งรถเข็น (Wheelchair), เด็ก, ผู้สูงอายุ, มีโรคประจำตัว หรือไม่  
สะดวกในการเดินทางท่องเที่ยวในระยะเวลาเกินกว่า 4-5 ชั่วโมงติดต่อกัน ท่านและครอบครัวต้องให้การดูแล  
สมาชิกภายในครอบครัวของตนเอง เนื่องจากการเดินทางเป็นหมู่คณะ หัวหน้าทัวร์มีความจำเป็นต้องดูแลคณะ  
ทัวร์ทั้งหมด

### ข้อความซึ่งถือเป็นสาระสำหรับท่านผู้มีเกียรติซึ่งร่วมเดินทาง

ทางบริษัทฯ เป็นตัวแทนในการจัดนำสัมมนา และการเดินทางที่มีความชำนาญ โดยจัดทำโรงแรมที่  
พัก อาหาร ยานพาหนะ และสถานที่ท่องเที่ยวพร้อมทั้งการสัมมนา ดูงาน เพื่อความสะดวกสบาย และเกิด  
ประโยชน์สูงสุดในการเดินทาง ทั้งนี้ทางบริษัทฯ ไม่สามารถรับผิดชอบต่ออุบัติเหตุหรือความเสียหายที่เกิดจาก  
โรงแรมที่พัก ยานพาหนะ, อันเนื่องมาจากอุบัติเหตุรวมถึงภัยธรรมชาติ, โจรกรรม, วินาศกรรม, อัคคีภัย, การ  
ผลงาน, การจลาจล สงครามการเมือง, การผันผวนของอัตราแลกเปลี่ยนเงินตราต่างประเทศ, การนัดหยุด  
งาน, ความล่าช้าของเที่ยวบิน, สายการบินเรือ, รถไฟ, พาหนะท้องถิ่น, ตลอดจนการถูกปฏิเสธออกวีซ่าจาก  
กงสุล และ / หรือ ส่วนงานที่เกี่ยวข้องกับสถานเอกอัครราชทูต รวมถึงผู้มีอำนาจทำการแทนประจำประเทศไทย  
(โดยไม่จำเป็นต้องแสดงเหตุผล เนื่องจากเป็นสิทธิพิเศษทางการทูต) ซึ่งอยู่เหนือการควบคุมของบริษัทฯ หมาย  
รวมถึงในระหว่างการเดินทางท่องเที่ยวทั้งใน หรือ ต่างประเทศ แต่ทางบริษัทฯ มีความคุ้มครอง และประกัน  
อุบัติเหตุ ตามเงื่อนไขที่บริษัทฯ ที่รับประกันในกรณีที่ผู้ร่วมเดินทางถูกปฏิเสธโดยเจ้าหน้าที่ตรวจคนเข้าเมืองของ  
ประเทศไทย และ/หรือ ต่างประเทศ มิให้เดินทางออก หรือ เข้าประเทศ เนื่องมาจากความประพฤติ พฤติกรรม  
ของผู้เดินทาง ไม่ปฏิบัติตามกฎระเบียบด้านการควบคุมโรคติดต่อเฉพาะพื้นที่ที่มีการปลอมแปลงเอกสารเพื่อ  
การเดินทาง รวมถึงมีสิ่งผิดกฎหมาย บริษัทฯ จะไม่คืนค่าใช้จ่ายใด ๆ รายละเอียดด้านการเดินทาง อาจมีการ  
เปลี่ยนแปลงได้ตามความจำเป็น หรือเพื่อความเหมาะสมทั้งปวง โดยมีต้องแจ้งให้ทราบล่วงหน้า ทั้งนี้การขอ  
สงวนสิทธิ์ดังกล่าว บริษัทฯ จะยึดถือและคำนึงถึงผลประโยชน์ตลอดจนความปลอดภัยของท่านผู้มีเกียรติ ซึ่งร่วม  
เดินทางเป็นสำคัญ

“ขอขอบพระคุณทุกท่านที่ได้มอบความไว้วางใจ ให้ทางบริษัท เป็นผู้นำพาการเดินทางในครั้งนี้”

## เอกสารประกอบการการยื่นวีซ่าสวิสฯ (กรุณาสอบถามเพิ่มเติมเพื่ออัปเดตข้อมูลเอกสารอีกครั้ง)

ใช้เวลาทำการอนุมัติวีซ่านับจากวันยื่นประมาณ 10-15 วันทำการ

เอกสารกรรณาเตรียม 1 ชุด ยกเว้น เอกสารที่ออกจากทางราชการและทางธนาคารขอเป็นตัวอย่างจริง 1 ชุด และสำเนา 1 ชุด

ในวันยื่นวีซ่าหนังสือเดินทางต้องนำส่งเข้าสถานทูต และระหว่างรอผลการอนุมัติวีซ่า ไม่สามารถดึงหนังสือเดินทางออกมาได้

หมายเหตุ: การยื่นวีซ่าแต่ละครั้งกับบริษัททัวร์ จะต้องทำการยื่นวีซ่า ประเภทหมู่คณะ เท่านั้น โดยการยื่นเป็นหมู่คณะ ต้องมีจำนวน 15 คน ขึ้นไป โดยทางศูนย์รับยื่น จะเป็นผู้กำหนดวันยื่นวีซ่าเท่านั้น ถ้าหากผู้เดินทางไม่สามารถไปยื่นวีซ่าในวันที่กำหนดได้ อาจมีค่าใช้จ่ายเพิ่มเติม (Premium) ดังนี้

คิวฟรีเมื่อ 2,200.- // -ยื่นนอกเวลาทำการ 16.00-17.00= 2,200 // walk-in กรณีไม่มีคิวแล้วจะไปยื่น 1,500

1. หนังสือเดินทาง (Passport) หนังสือเดินทาง ต้องมีหน้าเหลือสำหรับประทับวีซ่าอย่างน้อย 2 หน้า อายุการใช้งานเหลือไม่น้อยกว่า 6 เดือน นับจากวันเดินทางกลับ และหนังสือเดินทางจะต้องไม่ชำรุด(หนังสือเดินทางเล่มเก่า กรุณานำมาประกอบการยื่นวีซ่าด้วย)

2. รูปถ่าย รูปถ่ายสีหน้าตรงขนาด กว้าง 1.5 x สูง 2 นิ้ว จำนวน

2 ใบ (พื้นหลังขาวเท่านั้น ถ่ายไม่เกิน 6 เดือน ห้ามสวมแว่นตาหรือเครื่องประดับ ไม่ใส่คอนแทคเลนส์ รูปไม่เลอะหมึก) (ความยาวของหน้ากรุณาวัดจากศีรษะด้านบนถึงข้างประมาณ 3.5\*4.5 ซม.)



ภาพถ่ายจะต้องครอบคลุมถึงศีรษะ และด้านบนของหัวไหล่ โดยต้องเห็นใบหน้า 70-80% ของภาพอย่างชัดเจน

2.1 ถ่ายจากด้านหน้าโดยไม่สวมใส่สิ่งต่าง ๆ บนใบหน้าหรือศีรษะ

2.2 ใบหูและคิ้วจะต้องปรากฏบนภาพถ่าย

### 3. หลักฐานการเงิน

3.1 กรณีผู้เดินทาง ออกค่าใช้จ่ายเอง Statement บัญชีออมทรัพย์ส่วนตัวของผู้เดินทาง ย้อนหลัง 3 เดือน (รบกวนลูกค้าทำรายการเดินบัญชี โดยการ ผากหรือถอน ก่อน แล้วค่อยปรับยอดเงินในบัญชีไม่เกิน 7 วัน ก่อนวันยื่นวีซ่า และหากบัญชีกระโดดเดือนต้องขอเป็น Statement เท่านั้น)

3.2 กรณีผู้เดินทางไม่ได้ออกค่าใช้จ่ายเอง (บุคคลที่สามารถรับรองค่าใช้จ่ายได้ ต้องเป็น พ่อ แม่ พี่น้อง ที่มีสายเลือดเดียวกัน หรือ สามีภรรยา เท่านั้น)

3.2.1. ต้องทำเป็นหนังสือรับรองค่าใช้จ่ายในการเดินทาง (Sponsor Letter)

3.2.2. ถ่ายสำเนาสมุดบัญชี หรือ Statement ย้อนหลัง 3 เดือนของบุคคลที่ออกค่าใช้จ่าย

3.2.3. เอกสารแสดงความสัมพันธ์ระหว่างผู้ถือออกให้ และผู้ที่ถูกรับรองค่าใช้จ่ายให้ เช่น สำเนาทะเบียนสมรส สูติบัตร ทะเบียนบ้าน

\*\*สถานทูตไม่รับพิจารณาบัญชีกระแสรายวัน บัญชีฝากประจำ และบัญชียอดติดลบ\*\*

#### 4. หลักฐานการทำงาน

- เจ้าของกิจการ หนังสือรับรองการจดทะเบียน(DBD)ที่มีชื่อของผู้เดินทางเป็นกรรมการ อายุไม่เกิน 3 เดือน หรือ สำเนาใบทะเบียนการค้า(พค.0403)

- เป็นพนักงาน หนังสือรับรองการทำงาน จากบริษัทฯ ระบุตำแหน่ง, เงินเดือน, วันเริ่มทำงาน

(ขอเป็นภาษาอังกฤษมีอายุ 1 เดือน ชื่อ-สกุลต้องตรงตามหน้าพาสปอร์ต ใช้คำว่า “TO WHOM IT MAY CONCERN” แทนชื่อสถานทูตที่ยื่น)

- นักเรียนหรือนักศึกษา ใช้หนังสือรับรองการเรียนที่ออกจากสถาบันที่กำลังศึกษาอยู่

(ขอเป็นภาษาอังกฤษมีอายุ 1 เดือน ชื่อ-สกุลต้องตรงตามหน้าพาสปอร์ต ใช้คำว่า “TO WHOM IT MAY CONCERN” แทนชื่อสถานทูตที่ยื่น)

#### 5. เอกสารส่วนตัว

- สำเนาทะเบียนบ้าน

- สำเนาบัตรประชาชน

- สำเนาสูติบัตร (กรณีเด็กอายุต่ำกว่า 20 ปี) กรุณาแปลเป็นภาษาอังกฤษ

- สำเนาทะเบียนสมรส/สำเนาทะเบียนหย่า/สำเนามรณะบัตร (ถ้ามี) กรุณาแปลเป็นภาษาอังกฤษ

- สำเนาใบเปลี่ยนชื่อ-นามสกุล (ถ้ามีการเปลี่ยน) กรุณาแปลเป็นภาษาอังกฤษ

#### 6. กรณีเด็กอายุไม่ถึง 20 ปี ไม่ได้เดินทางไปต่างประเทศพร้อมบิดา มารดา

- หากเด็กเดินทางไปกับบิดา จะต้องมียินยอมจากมารดา จากอำเภอต้นสังกัด (โดยมารดาจะต้องตัดหนังสือยินยอมระบุให้บุตรเดินทางไปต่างประเทศกับบิดา) พร้อมแนบสำเนาบัตรประชาชนหรือหน้าพาสปอร์ตมารดามาด้วย

- หากเด็กเดินทางกับมารดา จะต้องมียินยอมจากบิดา จากอำเภอต้นสังกัด (โดยบิดาจะต้องตัดหนังสือยินยอมระบุให้บุตรเดินทางไปต่างประเทศกับมารดา) พร้อมแนบสำเนาบัตรประชาชนหรือหน้าพาสปอร์ตบิดามาด้วย

- หากเด็กไม่ได้เดินทางไปพร้อมกับบิดาและมารดา ทั้งบิดาและมารดาจะต้องตัดหนังสือระบุยินยอมให้บุตรเดินทางไปต่างประเทศกับใคร มีความสัมพันธ์เป็นอะไรกันกับเด็ก จากอำเภอต้นสังกัด พร้อมแนบสำเนาบัตรประชาชนหรือหน้าพาสปอร์ตบิดาและมารดา

- กรณีเด็กที่บิดา-มารดาหย่าร้าง จะต้องแนบสำเนาใบหย่า และมีการสลักหลังโดยมีรายละเอียดว่าฝ่ายใดเป็นผู้มีอำนาจปกครองบุตรแต่เพียงผู้เดียว

\*\*\* กรณีที่บิดาหรือมารดาไม่มี passport แล้วใช้ ID Card แทนต้องทำจดหมายชี้แจงว่าทำไมไม่มี passport \*\*\*

- กรณีเด็กอายุต่ำกว่า 18 ปี บิดา-มารดาลงชื่อรับรองในแบบฟอร์มสมัครวีซ่า พร้อมเดินทางมาสัมภาษณ์กับบุตรที่สถานทูตด้วย ทั้งสองท่าน (เฉพาะคิวเดี่ยวเท่านั้น)

7. ท่านไม่จำเป็นต้องเซ็น รับรองสำเนาถูกต้อง ให้ท่านเซ็นเฉพาะ แบบฟอร์มใบคำร้องขอวีซ่าเท่านั้น

8. สำเนาเอกสารรับรองการฉีดวัคซีนครบถ้วน

เอกสารยื่นวีซ่าอาจมีการปรับเปลี่ยนและขออัพเดทเพิ่มเติมได้ตลอดเวลา หากทางสถานทูตแจ้งขอเพิ่มเติม

(ลูกค้ากรุณาอย่ายึดติดกับการยื่นขอวีซ่าในอดีต เพราะสถานทูตมีการเปลี่ยนแปลงกฎและเอกสารการยื่นอยู่เรื่อย ๆ)