



CHEEMA TOUR&TRAVEL DMC

37/11 Moo.6 Naklue, Banglamung, Chomburi 20152 Thailand

Tel.+66839138705 Vicky / +66991655418 Sunny

Email. cheematourtraveldmc@gmail.com

TAT LICENCE :14/04807



เที่ยววน่าน

4 วัน 3 คืน แบบจุใจ!



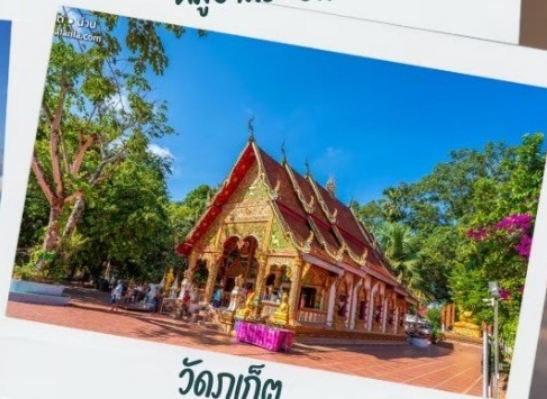
วัดศรีมงคล (วัดก่าง)



หมู่บ้านสะปัน



จุดชมวิวที่ความสูง 1715



วัดภูเก็ต



วัดป่าเซตวัน



ฟาร์มแกะ



Last update PDF: 19-Sep-2025

หมายเหตุ: * โปรแกรมอาจมีการเปลี่ยนแปลง สถานที่ โรงแรม ข้อมูลการอื่น ช่วงเดินทาง ราคา * เพื่อความถูกต้องกรุณาตรวจสอบกับพนักงานขายทุกครั้ง

น่าน / NAN

4 วัน 3 คืน, นอน 1 คอย
(อาหารเช้า+เย็น รวม 6 มื้อ)



โปรแกรมทัวร์

เวลา	รายการทัวร์	อาหาร	โรงแรม
<u>วันแรก</u>	รับสนามบินน่าน เทียบน่านเหนือ >> เทียบวัดหนองบัว (ชุมชนไทยลื้อย้ายมาจาก 12 ปันนาจากประเทศจีน) >> วัดศรีมงคล (วัดกึ่งเดินสะพานทุ่งนา) >> ถนนลอยฟ้าหมายเลข 3 >> เทียบบ่อเกลือโบราณอายุ 800 ปี (เป็นบ่อเกลือสินเธาว์) >> ชมวิวและเที่ยวชมหมู่บ้านสะปัน >> เช็กอินร้านอาหารหยุดเวลา	-/ -/D	ที่พักบนสะปัน
<u>วันที่สอง</u>	ถ่ายรูปกับจุดชมวิวที่ความสูง 1715 จากน้ำทะเล >> ตักการะเจ้าหลวงภูคา อยู่บนดอยภูคา >> วัดภูเกิดดูเทือกเขาดอยภูคา >> ฟาร์มเห็ดออแกนิก >> เดินสะพานทุ่งนาที่ลัดวนผ้าทอ กาแฟทิลื้อ >> ซิมโกโก้แกนิก (ร้านโกโก้วัลเลย์ อีสระ) >> ขึ้นเที่ยวดอยสกาต >> เดินถนนคนเดินน่าน	B/-/D	รพีพงศ์รีสอร์ท เวียงแก้ว น่านตรึงใจ
<u>วันที่สาม</u>	อำเภอนาน้อย เทียบดอยเสมอดาว >> แกรนด์แคนยอนเมืองน่านเสาดินนาน้อย >> วัดถ้ำเซตวัน ครุพาน้อย >> ขึ้นดอยขุนสถานเพื่อดูพญาเสือโคร่งและไร่องุ่น >> อำเภอเวียงสา ชมการทอผ้าทอมือ ที่หมู่บ้านทอผ้า บ้านดอนไชย >> ตักการะพระพุทธรูปปางพระทัยยืน วัดบุญยืน >> พระธาตุเขาน้อย	B/-/D	รพีพงศ์รีสอร์ท เวียงแก้ว น่านตรึงใจ
<u>วันที่สี่</u>	เดินตลาดเช้าและตักบาตรเช้า >> โฮงเจ้าฟองคำ >> ตักการะพระธาตุวัดพระธาตุแช่แห้ง (พระธาตุปีเถาะ) >> ตักการะพระธาตุวัดช้างค้ำ (วัดของเจ้าเมืองน่าน) >> วัดมิ่งเมืองศาลหลักเมืองน่าน >> วัดภูมินทร์ดูภาพวาดน่านบัวผัน (ภาพกระซิบรัก) >> เทียบร้านกาแฟ เดอะวิวกั้วม่วง (กาแฟหลักสิบวิวหลักล้าน) >> ถ่ายรูปกับฟาร์มแกะและซุ้มประตูบาหลี่เมืองน่าน >> พิพิธภัณฑสถานแห่งชาติน่าน >> ถ่ายรูปกับซุ้มลีลาวดี >> ซื่อของฝากโอท็อปร้านต้นน่าน	B/-/-	

โปรแกรมทัวร์ละเอียด

วันที่หนึ่ง

รับสนามบินน่าน เทียนานเหนือ >> เทียววัดหนองบัว (ชุมชนไทยลื้อที่ย้ายมาจาก12ปีนาจากประเทศจีน)
>> วัดศรีมงคล (วัดก่งเดินสะพานทุ่งนา) >> ถนนลอยฟ้าหมายเลข 3 >> เทียบ่อเกลือโบราณอายุ 800 ปี
(เป็นบ่อเกลือสินเธาว์) >> ชมวิวและเที่ยวชมหมู่บ้านสะปัน >> เช็किनร้านกาแฟหยุดเวลา

รับที่สนามบินน่านนคร

เทียว **วัดหนองบัว** (เป็นชุมชนไทยลื้อที่ย้ายมาจาก12 ปีนาประเทศจีน) อำเภอกำแพงแสน ตั้งอยู่ที่หมู่บ้านหนองบัว ตำบลป่าคา เป็นวัดเก่าแก่ที่มีความสำคัญทางประวัติศาสตร์และวัฒนธรรมของจังหวัดน่าน โดยเฉพาะอย่างยิ่งในด้านสถาปัตยกรรมและจิตรกรรมฝาผนังแบบไทลื้อ ซึ่งเป็นเอกลักษณ์ที่หาชมได้ยากและยังเป็นวัดเก่าแก่ของหมู่บ้านจากคำบอกเล่าของผู้เฒ่าผู้แก่ในหมู่บ้าน ทำให้สันนิษฐานได้ว่าวัดไทลื้อแห่งนี้ สร้างราว พ.ศ. 2405 ตรงกับสมัยรัชกาลที่ 4 ภาพ



จิตรกรรมฝาผนังในโบสถ์ เล่าเรื่องในปัญญาชาดก ซึ่งเป็นพระชาติหนึ่งของพระพุทธเจ้า สันนิษฐานว่าเขียนโดยทิดบัวผัน ช่างเขียนลาวพวนที่บิดาของครูบาทหลวงสุ ชื่อ นายเทพ ซึ่งเป็นทหารของเจ้านันทยศ (เจ้าเมืองน่าน พ.ศ. 2395-2434) ได้นำมาจากเมืองพวน แคว้นหลวงพระบาง นอกจากนั้นยังมีภาพที่นายเทพและพระแสนพิจิตรเป็นผู้ช่วยเขียนจนเสร็จ

เทียว **วัดก่ง หรือ วัดศรีมงคล** ชมวิวเทือกเขาตอยภูคาตั้งอยู่ที่ตำบลยม อำเภอกำแพงแสน จังหวัดน่าน เป็นวัดเก่าแก่ที่ได้รับพระราชทานวิสุงคามสีมาตั้งแต่ พ.ศ. 2395 และมี “หลวงปู่ครูบาก่ง” หรือพระครูมงคลรังสี เป็นพระสงฆ์ที่ชาวบ้าน

ในแถบนี้ต่างให้ความเคารพนับถือ โดยเมื่อ พ.ศ.2474 คณะศรัทธาชาวบ้านก่งได้นิมนต์หลวงปู่มาอยู่ประจำที่วัดบ้านก่ง ซึ่งขณะนั้นเป็นวัดร้าง ไม่มีพระภิกษุจำพรรษา ก็ได้เริ่มพัฒนาวัดโดยชักชวนชาวบ้านบูรณะซ่อมแซมและสร้างกุฏิ วิหาร อุโบสถ ฯลฯ รวมถึงอบรมสั่งสอนชาวบ้านให้หมั่นเข้าวัด รักษาศีล ฟังธรรม มีความสามัคคี จนชาวบ้านต่างเคารพศรัทธา และวัดบ้านก่งก็มีความเจริญรุ่งเรืองสืบมา



ถ่ายรูปกับ **ถนนหมายเลข 3** ของเมืองน่านเป็นถนนที่สวยงามอีกจุดหนึ่ง ด้วยความที่โค้งขึ้นเนินนั้นมีลักษณะคล้ายเลข 3 ทำให้จุดนี้เป็นที่น่านใจของนักท่องเที่ยว ใครที่มาน่านก็ต้องแวะมาถ่ายรูปกัน จนกลายเป็นแลนด์มาร์กอีกจุดหนึ่งที่ไม่ควรพลาด



เที่ยวบ่อเกลือโบราณอายุ 800 ปี (บ่อเกลือสินเธาว์) ชื่อเสียงด้านการผลิตเกลือภูเขา เนื่องจากน้ำในบ่อนี้เป็นน้ำเกลือที่เกิดขึ้นเองตามธรรมชาติ และยังคงมีน้ำผุดขึ้นมาตลอดเวลา ซึ่งไม่เคยเหือดแห้งลงไปเลย นับว่าเป็นเรื่องที่น่ามหัศจรรย์จริงๆ จากข้อมูลทางธรณีวิทยา สันนิษฐานเอาไว้ว่าบริเวณนี้เป็นทะเลมาก่อนในยุคเพอร์เมียน (Permian) ในมหายุคพาลีโอโซอิก (Paleozoic Era) (ระหว่าง 250-299 ล้านปีมาแล้ว) เลยน่าจะมีชั้นหินเกลือใต้ดินหรือเป็นโดมอยู่ในบริเวณนี้ท่ามกลางหุบเขาธรรมชาติปัจจุบันเหลืออยู่เพียงสองบ่ออยู่ที่บ้านบ่อหลวง บ่อเหนือและบ่อใต้



หมู่บ้านสะปัน ตั้งอยู่ใน ตำบลคงพญา อำเภอบ่อเกลือ จังหวัดน่าน เป็นหมู่บ้านเล็ก ๆ ที่เงียบสงบ โอบล้อมด้วยขุนเขาและธรรมชาติอันอุดมสมบูรณ์ เป็นหนึ่งในจุดหมายปลายทางยอดนิยมสำหรับผู้ที่ต้องการพักผ่อนท่ามกลางธรรมชาติ เป็นแหล่งไอโซนที่ดีอีกหนึ่งของน่าน



จุดเช็คอิน **ร้านกาแฟหยุดเวลา** เป็นคาเฟ่ ที่ตั้งอยู่บนเนินเขาในหมู่บ้านสะปัน อำเภอบ่อเกลือ โดดเด่นด้วยวิวทิวเขาและทุ่งนาสวยงาม ถ้ามาช่วงหน้าฝนก็จะได้เห็นความเขียวขจีของทุ่งนา แต่ถ้ามาช่วงอากาศเย็นๆหน่อยก็จะได้เห็นทะเลหมอกสวยๆ ร้านมีระเบียงชมวิวที่สามารถมองเห็นหมู่บ้านสะปันและภูเขาโดยรอบ ซึ่งเป็นจุดถ่ายรูปหลักของที่นี่

เข้าเช็คอินที่ที่พักสะปัน คืนที่ 1
ทานอาหารเย็น มื้อที่ 1



วันที่สอง ถ่ายรูปกับจุดชมวิวที่ความสูง **1715** จากน้ำทะเล >> ตักการะเจ้าหลวงภูคาอยู่บนดอยภูคา >> วัดภูเกิดดูเทือกเขาดอยภูคา >> ฟาร์มเห็ดดอกแฉศนค >> เดินสะพานทุ่งนาที่ลำดวนน้ำทอ กาแฟไทลื้อ >> ซิมโกโก้แฉศนค (ร้านโกโก้วัลเลย์ อิศระ) >> ขึ้นเที่ยวดอยสภาค >> เดินถนนคนเดินน่าน

ทานอาหารเช้า มื้อที่ 2

ถ่ายรูปกับ **จุดชมวิวที่ความสูง 1715** จากน้ำทะเลเป็นจุดชมวิวที่มีความสูง **1715** เมตรจากระดับน้ำทะเลปานกลาง อยู่ บนทางหลวงหมายเลข **1256** เส้นทางจาก อ.บัว ไปยัง อ.บ่อเกลือ ผ่านถนนลอยฟ้าดอยภูคามาไม่ไกลมาก และห่างจากอุทยานแห่งชาติดอยภูคาเพียง **8** กิโลเมตรเท่านั้น เพราะบรรยากาศดีมาก มาช่วงหน้าฝนโดนหมอกปกคลุมทั้งพื้นที่ แต่ก็ยังคงความธรรมชาติที่สวยงามอยู่ พอหมอกคลายตัวก็พอมองเห็นวิวภูเขาเขียวๆ เป็นภาพที่งดงามมาก



ตักการะ **เจ้าหลวงภูคา** อยู่บนดอยภูคาพญาภูคา เดิมเป็นชาวเมืองเงินยาง (อยู่ทางตอนเหนือของ จ.น่าน) ได้อพยพพร้อมด้วยชายา ชื่อ จำปา หรือแก้วฟ้า นำราษฎรประมาณ ๒๒๐ คน เดินทางลงมาทางทิศใต้ ครั้งแรกได้ตั้งถิ่นฐานที่บริเวณ ห้วยเฮี้ย (ปัจจุบัน ต.ศิลาแลง) ต่อมาเล็งเห็นว่าบริเวณเมืองล่าง (ปัจจุบัน ต.ศิลาเพชร) เป็นพื้นที่อุดมสมบูรณ์ และชัยภูมิดีเหมาะที่จะสร้างเมือง (พื้นที่ดังกล่าวชนชาวลัวะหรือเขมรก่อตั้งเมืองมาก่อนแล้วแต่ปล่อยให้ร้างคงมีราษฎรเหลืออาศัยประมาณ ๔๐ ครอบครัว) จากนั้น พญาภูคาจึงได้นำราษฎรย้ายจากห้วยเฮี้ยมายังเมืองล่างภายหลังที่สร้างเมืองเสร็จเรียบร้อย และด้วยพระทัยที่กว้างขวางโอบอ้อมอารี ราษฎรต่างเลื่อมใสศรัทธาจึงพร้อมใจกันยกย่องพญาภูคาขึ้นเป็นพญาครองเมืองล่างเมื่อปี พ.ศ. ๑๘๑๒ ขึ้น ๒ ค่ำ เดือน ๓ ปกครองเมืองล่างเรื่อยมาจนถึงแก่พิราลัยเมื่อปี พ.ศ. ๑๘๘๐ รวมระยะเวลาปกครองเมืองล่าง ๖๘ ปี ศรัทธากันเป็นอย่างยิ่งโดยเฉพาะคนในพื้นที่ต่างเล่าลือถึงความศักดิ์สิทธิ์ในเรื่องขอทหาร



เที่ยว **วัดภูเกิด** ดูเทือกเขาดอยภูคาตั้งอยู่ที่ ตำบลวรนคร อำเภอบัว จังหวัดน่าน เป็นวัดที่มีชื่อเสียงของอำเภอบัว และเป็นจุดชมวิวที่สวยงามแห่งหนึ่งในจังหวัดน่าน จุดเด่นของวัดนี้คือสามารถมองเห็นวิวของทุ่งนาและภูเขาเบื้องหลังได้อย่างชัดเจน โดยเฉพาะในช่วงฤดูฝนและฤดูหนาว จะมีหมอกลอยอยู่เหนือภูเขา ทำให้บรรยากาศเงียบสงบและงดงามมาก



แวะ **ฟาร์มเห็ดออแกนิก** ที่อำเภอบัว ตั้งอยู่ที่ อำเภอบัว จังหวัดน่าน เป็นฟาร์มเพาะเห็ดแบบธรรมชาติออร์แกนิกในชุมชนที่มีภูมิประเทศสวยงามและอากาศเย็นสบาย เหมาะกับการท่องเที่ยวเชิงเกษตรและการเรียนรู้การเพาะเห็ดอย่างยั่งยืนมีการแปรรูปเห็ดเพื่อทำอาหารพื้นถิ่นหรือฟิวชั่นที่น่าสนใจ โดยเฉพาะเมนู พิซซ่าเห็ดจากวัตถุดิบออร์แกนิก ซึ่งเป็นเมนูพิเศษสำหรับนักท่องเที่ยวและชายภายในชุมชนเป็นเมนูสุขภาพ ใช้วัตถุดิบปลอดภัยเหมาะสำหรับนักท่องเที่ยวสายออร์แกนิกและวีแกน



เดินสะพานทุ่งนาที่ **ลำตวนผ้าทอ** กาแฟไทลื้อเป็นร้านขายผ้าพื้นบ้านแล้ว ก็ยังเป็นร้านกาแฟที่ไม่ธรรมดา มีวิวทุ่งนา ที่มีทางเดินเต็มไปด้วยผ้าทอหลากสีสันแสนสวยงาม



ชิมโกโก้แอกนิก **ร้านโกโก้วัลเลย์ (อิสระ)** เป็นทั้งคาเฟ่และรีสอร์ทที่ตั้งอยู่ในอำเภอบัว จังหวัดน่าน มีจุดเด่นที่การใช้โกโก้แท้จากฟาร์มในพื้นที่มาเป็นวัตถุดิบหลักในเมนูอาหารและขนมต่างๆ รวมถึงยังมีการจัดกิจกรรมเวิร์กช็อปเกี่ยวกับโกโก้ เช่น การทำช็อกโกแลตเองจากเมล็ดโกโก้



ดอยสกาต ตั้งอยู่ในอำเภอบัว จังหวัดน่าน บนเทือกเขาดอยภูคา ห่างจากตัวเมืองบัวประมาณ 22 กม. เมื่อเข้าสู่ดอยสกาตจะเห็นบ้านเรือนของชาวบ้านปลูกแทรกตามไหล่เขา ที่นี่เราสามารถดูได้ทั้งทุ่งนาบนภูเขา แสงเย็นอันสวยงาม ดาวระยิบระยับกลางคืน หมอกตามสันเขา และอาจเจอะทะเลหมอกสุดอลังการได้ในช่วงปลายฝนต้นหนาว ดอยสกาตตั้งอยู่บนเทือกเขาดอยภูคา ความสูงจากระดับทะเลเฉลี่ยประมาณ 850-1,100 เมตร และอยู่สูงจากตัวเมือง อ.บัว ประมาณ 600-700 เมตร ไม่ว่าจะฤดูไหน บนนี้อากาศจะเย็นตลอดทั้งปี ยิ่งในหน้าหนาวอากาศก็อาจลงไปถึงเลขหลักเดียวได้เลย



เดินทางคนเดินทาง จะมีเฉพาะวันศุกร์เสาร์และอาทิตย์เป็นแหล่งรวมของดีเมืองน่าน ทั้งอาหารและข้าวของเครื่องใช้ต่างๆ เมื่อซื้อของเสร็จแล้วสามารถมานั่งทานตรงลานช่วง เมืองได้จะมีขันโตกไว้คอยบริการนักท่องเที่ยวที่มาใช้นั่งรับประทานอาหารและชื่นชมบรรยากาศจะมีเพลงดนตรีสดให้ฟังฟรี



เข้าพักโรงแรม คืนที่ 2
ทานอาหารเย็น มื้อที่ 3

วันที่สาม อำเภอนาน้อย เทียวดอยเสมอดาว >> แกรนด์แคนยอนเมืองน่านเสาดินนาน้อย >> วัดถ้ำเซตวัน คุรุพาน้อย >> ขึ้นดอยขุนสถานเพื่อดูพญาเสือโคร่ง และไร่องุ่น >> อำเภอเวียงสา ชมการทอผ้าทอมือ ที่หมู่บ้านทอผ้า บ้านดอนไชย >> ศักการะพระพุทธรูปปางพระทัมยีน วัดบุญยีน >> พระธาตุนาน้อย

ทานอาหารเช้า มื้อที่ 4



ดอยเสมอดาว ชมวิวดอยเสมอดาว เป็นสถานที่ท่องเที่ยวเชิงธรรมชาติที่ตั้งอยู่ใน อุทยานแห่งชาติศรีน่าน จังหวัดน่าน ประเทศไทย เป็นจุดชมวิวที่มีชื่อเสียงมาก โดยเฉพาะอย่างยิ่งสำหรับการชมพระอาทิตย์ขึ้น พระอาทิตย์ตก และการดูดาวตอนกลางคืน จุดเด่นของดอยเสมอดาว คือวิวทิวทัศน์ 360 องศา มองเห็นภูเขาสลับซับซ้อนและแม่น้ำน่าน การดูดาว เป็นหนึ่งในสถานที่ที่ฟ้าเปิดและมีแสงสว่างน้อย ทำให้มองเห็นดาวได้ชัดเจนมาก เหมาะสำหรับการกางเต็นท์ มีลานกางเต็นท์ที่ได้รับความนิยมมากในช่วงฤดูหนาว และยังใกล้กับ ผาหัวสิงห์ อีกจุดชมวิวที่สวยงามในระยะเดินเท้าสั้น ๆ จากดอยเสมอดาว

เที่ยว **แกรนด์แคนยอน เสาดินหาน้อย** เป็นแหล่งท่องเที่ยวทางธรรมชาติที่ตั้งอยู่ในอำเภอนาน้อย จังหวัดน่าน ประเทศไทย ลักษณะเด่นเป็น เสาดินรูปร่างแปลกตา ที่เกิดจากการกัดเซาะของน้ำฝนและลมตามธรรมชาตินานนับล้านปี รูปร่างคล้าย แพะเมืองผี จังหวัดแพร่ หรือ แกรนด์แคนยอนขนาดย่อม ดินในบริเวณนี้มีลักษณะเป็นดินร่วนปนทราย ทำให้ถูกกัดเซาะได้ง่าย จนเกิดเป็น เสาดินสูงต่ำสลับกัน มีรูปร่างสวยงามแปลกตา เป็นแหล่งธรณีวิทยาที่แสดงให้เห็นถึงการเปลี่ยนแปลงของธรรมชาติ ได้รับความนิยมจากนักท่องเที่ยวที่ชอบถ่ายภาพและธรรมชาติ อยู่ห่างจากตัวเมืองน่านประมาณ 60-70 กิโลเมตร ไปทางอำเภอนาน้อย แล้วขับเข้าทางหลวงหมายเลข 1083



เที่ยว**ถ้ำเซตวัน (ครูบาน้อย)** วัดถ้ำเซตวัน (ครูบาน้อย) เป็นวัดและสถานที่ท่องเที่ยวทางธรรมชาติและศาสนา ตั้งอยู่ในจังหวัดน่าน ประเทศไทย ชื่อ "ถ้ำเซตวัน" สื่อถึงถ้ำที่เกี่ยวข้องกับพระพุทธศาสนา และมีบรรยากาศเงียบสงบ เหมาะแก่การปฏิบัติธรรมและการท่องเที่ยวเชิงจิตใจ จุดเด่นของวัดถ้ำเซตวันมีถ้ำที่ใช้เป็นสถานที่ปฏิบัติธรรมหรือนำเพ็ญภาวนา ตั้งอยู่ท่ามกลางธรรมชาติ ป่าไม้หรือภูเขา ทำให้มีบรรยากาศสงบ ร่มรื่น มีพระพุทธรูปหรือสิ่งศักดิ์สิทธิ์ภายในถ้ำให้ผู้คนกราบไหว้ เป็นจุดหมายของผู้ที่แสวงหาความสงบทางจิตใจ หรือผู้ที่สนใจปฏิบัติธรรม



ขึ้นดอยขุนสถานเพื่อดูพญาเสือโคร่ง และไร่่องุ่น อุทยานแห่งชาติขุนสถาน มีความสูงกว่า 1,424 เมตร ระหว่างทางจะมีวิวทิวทัศน์ของธรรมชาติ รวมไปถึงวิวของทะเลหมอกที่สวยงามมากๆ โดยเฉพาะในช่วงหน้าฝน ที่จะสามารถเห็นทะเลหมอกได้ดีที่สุดในแต่ละปี และแน่นอนว่าที่นี่ก็มีอากาศหนาวตลอดทั้งปีอีกด้วย ในช่วงกลางคืนจะมองเห็นแสงไฟสว่างไสวของหมู่บ้าน ให้อารมณ์เหมือนกับดูดาวที่ส่องแสงอยู่บนดินเลยทีเดียว อุทยานขุนสถาน จะมีภูเขาลับซับซ้อน มีความสูงชัน มีแนวสันเขาของดอยแปรเมือง เป็นเส้นแนวแบ่งเขตระหว่างจังหวัดแพร่และจังหวัดน่าน ชมความสวยงามพญาเสือโคร่ง ณ ดอยขุนสถาน โดยเฉพาะที่ หน่วยวิจัยต้นน้ำขุนสถาน ซึ่งมีต้นนางพญาเสือโคร่งจำนวนกว่า 100 ต้น จะเบ่งบานในช่วงเดือนธันวาคม – มกราคม ของทุกปี



เที่ยวอำเภอเวียงสา ชมการทอผ้าทอมือ ที่ **หมู่บ้านทอผ้า บ้านดอนไชยเวียงสา** เป็นหนึ่งในแหล่งวัฒนธรรมพื้นบ้านที่สำคัญของภาคเหนือ โดยเฉพาะด้านการทอผ้าแบบดั้งเดิม ซึ่งสืบทอดภูมิปัญญาจากบรรพบุรุษมาช้านาน มีจุดเด่นของหมู่บ้านผ้าทอบ้านดอนไชย ผ้าทอลายโบราณ ลายผ้าเฉพาะถิ่น เช่น ลายน้ำไหล ลายดอกแก้ว ลายลูกแก้ว ฯลฯ ซึ่งแสดงถึงอัตลักษณ์ของชาวไทลื้อในพื้นที่วิถีชีวิตพื้นบ้าน ชาวบ้านยังคงรักษาวิถีชีวิตเรียบง่าย มีการทอผ้าไว้ใช้เองในครัวเรือน และจำหน่ายเป็นรายได้เสริม



วัดบุญยืน เดิมชื่อ “วัดบุญนะ” เดิมตั้งอยู่ที่ตลาดสดซึ่งเป็นที่ธรณีสงฆ์ของวัดบุญยืนในปัจจุบัน สร้างคู่กับการสร้างเมืองเวียงป้อ (เวียงพ้อ) เมืองเวียงป้อ สร้างขึ้นโดย พระยาป้อ แต่มีชื่อนิยมเรียกกันอีกว่า “เวียงสา” หรือ “เมืองสา” ต่อมาในปี พ.ศ. ๒๓๒๙ ได้ย้ายวัดไปสร้างใหม่ซึ่งเป็นที่ตั้งในปัจจุบัน



พระอุโบสถมีโครงสร้างหลังคาทำด้วยไม้สักทรงล้านนา ที่มีลักษณะงดงาม มีพระเจดีย์ทรงปราสาทแบบลังกา (โอคว่ำ) ติดกับพระวิหารทางด้านทิศใต้ ต่อมามีการสร้างพระพุทธรูปปางประทับยืนเป็นพระประธานในพระวิหาร ขนาดสูง ๘ ศอก จึงได้เปลี่ยนนามวัดใหม่ว่า “วัดบุญยืน” นอกจากนี้ สิ่งที่น่าสนใจภายในวัด ได้แก่ วิหาร ซึ่งเป็นศิลปะล้านนา หลังคาลดหลั่นสามชั้น พระประธานภายในวิหารเป็นพระหัตถ์สองข้างลงตามปกติ เหมือนประทับยืน แต่แบฝ่าพระหัตถ์ทั้งสองออกไปข้างหน้า ประติมากรรมประกอบด้วยบานประตูไม้สักแกะสลักลวดลายสามชั้น เป็นภาพพระอินทร์ประทับบนดอกบัวและพระพรหมประทับอยู่บนช้าง



สักการะพระพุทธรูปปางพระประทับยืน ชมวิวเมืองน่าน **พระธาตุเขาน้อย** องค์พระธาตุตั้งอยู่บนยอดดอยเขาน้อย ซึ่งอยู่ด้านตะวันตกของตัวเมืองน่าน สร้างในสมัยเจ้าปู่แข็ง เมื่อปี พ.ศ. 2030 องค์พระธาตุเป็นเจดีย์ก่ออิฐถือปูนทั้งองค์ เป็นศิลปะพม่าผสมล้านนา ภายในบรรจุพระเกศาธาตุขององค์สมเด็จพระสัมมาสัมพุทธเจ้าได้รับการบูรณปฏิสังขรณ์ครั้งใหญ่ในสมัยพระเจ้าสุริยพงษ์ผริตเดช ระหว่างปี พ.ศ. 2449-2454 โดยช่างชาวพม่า และวิหารสร้างในสมัยนี้เช่นกัน จากวัดพระธาตุเขาน้อย สามารถมองเห็นทิวทัศน์โดยรอบของตัวเมืองน่าน ปัจจุบันบริเวณลานชมทิวทัศน์ ประดิษฐานพระพุทธรูปมหาดมมมงคลนันทบุรีศรีน่าน ซึ่งเป็นพระพุทธรูปปางประทานพร บนฐานดอกบัวสูง 9 เมตร บนยอดพระเกศาทำจากทองคำหนัก 27

บาท สร้างขึ้นเนื่องในมหามงคลที่พระบาทสมเด็จพระบรมชนกาธิเบศร มหาภูมิพลอดุลยเดชมหาราช บรมนาถบพิตร ทรงเจริญพระชนมพรรษา 6 รอบ เมื่อวันที่ 5 ธันวาคม พ.ศ. 2542

เข้าพักโรงแรม คืนที่ 3
ทานอาหารเย็น มื้อที่ 5



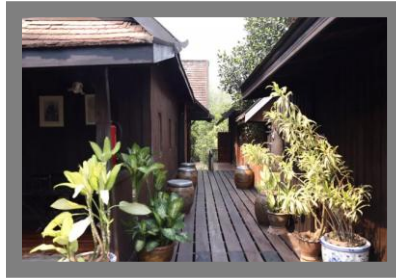
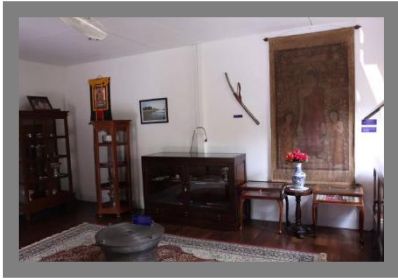
วันที่สี่ เดินตลาดเช้าและตักบาตรเช้า >> โฮงเจ้าฟองคำ >> สักการะพระธาตุวัดพระธาตุแช่แห้ง (พระธาตุปีเถาะ) >> สักการะพระธาตุวัดช้างค้ำ (วัดของเจ้าเมืองน่าน) >> วัดมิ่งเมืองศาลหลักเมืองน่าน >> วัดภูมินทร์ดูภาพวาดหนานบัวผัน (ภาพกระซิบรัก) >> เที่ยวร้านกาแฟ เดอะวิวก๊วยม่วง (กาแฟหลักสี่วิวหลักล้าน) >> ถ่ายรูปกับฟาร์มแกะและชมประติมากรรมเมืองน่าน >> พิพิธภัณฑสถานแห่งชาติน่าน >> ถ่ายรูปกับซุ้มลีลาวดี >> ซ้อมของฝากโอท็อปร้านต้นน่าน

ทานอาหารเช้า มื้อที่ 6

เดินตลาดเช้า และตักบาตรเช้า (อิสระ) ตลาดเช้าอีกเสน่ห์ของเมืองน่าน อันเนียบช้า ตลาดเช้าตั้งจิตนุสรณ์ จะมีพ่อค้าแม่ค้า นำสินค้าทางการเกษตร ขนส่งมาลงวางขายกันตั้งแต่ตีสองตีสาม เช้าๆ ก็จะมีสินค้า อาหารการกิน ของสด ของแห้ง วัดตูปิตต่างๆ ที่จะนำไปปรุงอาหาร แทบได้ทุกอย่าง หากวันไหนมีโอกาสดีๆ จะมีพระสงฆ์องค์เจ้า เดินผ่านตลาด นักท่องเที่ยวสามารถมาทำบุญใส่บาตร พร้อมชมวิถีชีวิตในตลาดไปพร้อมๆ กัน ตลาดเปิดจนถึงสายๆ



โฮงเจ้าฟองคำ เป็นบ้านของเจ้าฟองคำ ซึ่งมีเชื้อสายของเจ้านันทวรฤทธิเดช เจ้าผู้ครองนครน่านองค์ที่ 62 มีอายุกว่า 200 ปี เป็นบ้านไม้สักยกใต้ถุนสูง รูปแบบล้านนาโบราณ หลังคาทรงจั่วมุงด้วยกระเบื้องดินขอ ได้รับรางวัลอาคารอนุรักษ์สถาปัตยกรรมดีเด่น ประเภทบ้านพักอาศัย (คุ้มเจ้า) ประจำปี 2555 จากสมาคมสถาปนิกสยาม ชั้นบนเป็นที่พักอาศัย และพิพิธภัณฑท์ท้องถิ่น จัดแสดงเกี่ยวกับวิถีชีวิตในอดีตและของโบราณที่มีคุณค่า เช่น เครื่องเงิน และผ้าทอ เป็นต้น นอกจากนี้ ยังเป็นพิพิธภัณฑท์ท้องถิ่นมีชีวิต ซึ่งมีสวนอนุรักษ์มรดกวัฒนธรรมของชาวน่าน แต่เดิมนั้น ไม้ที่ถูกนำมาเป็นวัสดุสร้างตัวบ้านนั้นเป็นไม้สักที่ทำการผ่าและซ่อมตากด้วยขวานและมีด เพราะในสมัยนั้นยังไม่มีเลื่อยขนาดใหญ่ ดังนั้น การประกอบตัวเรือนจึงไม่ได้ใช้ตะปู แต่จะใช้วิธีเจาะไม้และเข้าไม้ โดยใช้สลักไม้ ซึ่งจะสามารถมองเห็นร่องรอยที่มีเหลืออยู่ในส่วนต่าง ๆ ของตัวบ้าน



สักการะ พระธาตุแช่แห้ง ณ วัดพระธาตุแช่แห้ง (พระธาตุปีเถาะ) เป็นปูชนียสถานศักดิ์สิทธิ์ที่ตั้งอยู่บนเนินทางฝั่งตะวันออกของแม่น้ำน่าน ในบริเวณที่เคยเป็นศูนย์กลางเมืองน่านเดิม หลังจากที่ย้ายมาจากเมืองบัว วัดพระธาตุแช่แห้งสร้างในสมัยพญาการเมือง (เจ้าผู้ครองนครน่าน พ.ศ. 1869-1902) เพื่อเป็นที่ประดิษฐานพระมหาชินธาตุเจ้า 7 พระองค์ พระพิมพ์เงินและพระพิมพ์ทอง ที่ได้รับพระราชทานจากพระมหาธรรมราชาลิไท เมื่อครั้งที่พญาการเมืองเสด็จไปช่วยสร้างวัดหลวงอภัย (วัดป่ามะม่วง จังหวัดสุโขทัย ในปัจจุบัน) เมื่อ พ.ศ. 1897 สิ่งที่น่าสนใจภายในวัด ได้แก่ พระบรมธาตุแช่แห้ง เป็นพระธาตุนักขัตรของคนที่เกิดปีเถาะ องค์พระธาตุเป็นเจดีย์ทรงระฆัง รูปแบบของพระธาตุแช่แห้ง สันนิษฐานว่าได้รับอิทธิพลจากเจดีย์พระธาตุหริภุญชัย โดยรอบองค์บุด้วยทองจังโก (ทองดอกบวบทองเหลืองผสมทองแดง) ทางขึ้นสู่องค์พระธาตุเป็นตัวพญานาค หน้าบันเหนือประตูทางเข้าพระวิหารเป็นปูนปั้นลายนาคเกี่ยว ซึ่งถือเป็นเอกลักษณ์ของศิลปกรรมเมืองน่าน ชาวล้านนาเชื่อว่าหากได้เดินทางไป “ชูธาตุ” หรือนมัสการพระธาตุประจำปีเกิด จะได้รับอานิสงส์อย่างยิ่ง



สักการะพระธาตุวัดช้างค้ำ (วัดของเจ้าเมืองน่าน) เป็นวัดเก่าแก่ที่ตั้งอยู่ใน อำเภอเมือง จังหวัดน่าน มีชื่อเต็มว่า "วัดพระธาตุช้างค้ำวรวิหาร" วัดพระธาตุช้างค้ำสร้างขึ้นในสมัยอาณาจักรล้านนา ราวพุทธศตวรรษที่ 20 โดยเจดีย์ช้างค้ำได้รับอิทธิพลจากศิลปะสุโขทัย และศิลปะพม่า เป็นหนึ่งในวัดที่แสดงถึงความรุ่งเรืองของเมืองน่านในอดีต จุดเด่นของวัดพระธาตุช้างค้ำ เจดีย์ประธานของวัด มีรูปช้างครึ่งตัวโผล่ออกมาจากฐานรอบ ๆ เจดีย์ ซึ่ง



เป็นเอกลักษณ์แบบล้านนา อาคารและสิ่งก่อสร้างในวัดมีศิลปะแบบล้านนาผสมผสานกับศิลปะพม่า ภายในประดิษฐานพระพุทธรูปสำคัญ และมีจิตรกรรมฝาผนังเก่าแก่

วัดมิ่งเมือง เป็นวัดที่ขึ้นชื่อเรื่องความสวยงามและเป็นเอกลักษณ์ รวมถึงเป็นที่ตั้งของ **เสาชะพระหลักเมืองน่าน** ที่ใครไปเที่ยว น่าน ต้องไปไหว้สักการะเพื่อความเป็นสิริมงคล บริเวณด้านหน้าพระอุโบสถของวัดมิ่งเมือง เป็นที่ตั้งของ **เสาชะพระหลักเมืองน่าน** (แต่เดิมเรียก **เสามิ่งเมือง**) ซึ่งประดิษฐานอยู่ในศาลาจตุรมุขสีขาวที่มีลวดลายปูนปั้นวิจิตรงดงาม มียอดพรหมสี่หน้าเป็นตัวอาคาร เสาลหลักเมืองมีความสูงประมาณ **3 เมตร** ฐานประดับด้วยไม้แกะสลักลายลงรักปิดทอง ยอดเสากะสลักเป็นรูปพระพรหมพักตร์มีชื่อ **เมตตา กรุณา มุทิตา อุเบกขา**



หลังจากสักการะเสาชะพระหลักเมืองน่านแล้ว เดินเข้าไปในอุโบสถเพื่อสักการะพระประธานที่ประดิษฐานอยู่ภายใน และชมภาพจิตรกรรมฝาผนังที่แสดงประวัติความเป็นมาของเมืองน่านและวิถีชีวิตของชาวเมืองน่านฝีมือช่างท้องถิ่นยุคปัจจุบัน

ชมภาพวาดหนานบัวผัน ที่ **วัดภูมินทร์** กับกาลเวลากว่า **400 ปี** ศรีเมืองน่านหลังจากพระเจ้าเจตบุตรพรหมมินทร์ เจ้าผู้ครองนครเมืองน่าน องค์ที่ **40** และองค์ที่ **41** แห่งนครเมืองน่าน ขึ้นครองนครได้ **6 ปี** ก็ได้สร้างวัดภูมินทร์ขึ้นในปี พ.ศ. **2139** ซึ่งตรงกับสมัยล้านนารวมระยะเวลาจวบจนถึงปัจจุบัน (พ.ศ. **2568**) ก็มีอายุมากถึง **429 ปี**แล้ว โดยที่มาของชื่อวัดนั้นมีปรากฏหลักฐานในคัมภีร์เมืองเหนือ ซึ่งได้กล่าวไว้ว่า "แต่เดิมวัดภูมินทร์มีชื่อว่า วัดพรหมมินทร์ ตามชื่อของเจ้าผู้ครองนคร แต่ก็ได้มีการเรียกชื่อเพี้ยนกันไปกลายเป็นวัดภูมินทร์ตั้งในปัจจุบัน" ซึ่งภายในวัดมีภาพจิตรกรรมที่สะดุดตาและมีชื่อเสียง คือ ปู่ม่านย่าม่าน (ภาพกระซิบรัก) เป็นผลงานของ "หนานบัวผัน" จิตรกรพื้นถิ่นเชื้อสายไทลื้อ ที่มีฝีมือการวาดภาพอันเป็นเอกลักษณ์ มีการใช้สีสนทนสมัย เช่น สีแดง ฟ้ำ ดำ และน้ำตาลเข้ม โดยภาพปู่ม่านย่าม่านมีลักษณะเป็นภาพชายหญิงคู่หนึ่งคล้ายกำลังกระซิบสนทนา ได้ฉายาว่าภาพ "กระซิบรักบันลือโลก"



ร้านกาแฟ เดอะวิวก๊อว์ม่ง (กาแฟหลักสิบวิวหลักล้าน) คาเฟ่วิวสวย มุมสูงของก๊อว์ม่ง ราคาหลักสิบ วิวหลักล้าน ที่เราจะสามารถมองเห็นดอยภูคาอยู่ด้านหน้า หากไปวันที่อากาศดี ๆ จะได้พบกับเหล่าบรรดาหมอกบริเวณยอดเขา และเป็นอีกหนึ่งจุดชมวิวะทะเลหมอกยามเช้า



ถ่ายรูปกับ **ประตูบาหลี่เมืองน่าน** ถ่ายรูปกับซุ้มประตูบาหลี่เมืองน่าน ประตูสวรรค์น่าน แลนด์มาร์กที่เทียวใหม่ แรงบันดาลใจจากบาหลี่เป๊ะเทียวร้านกาแฟ เดอะวิวก๊อว์ม่ง (กาแฟหลักสิบวิวหลักล้าน) คาเฟ่วิวสวย มุมสูงของก๊อว์ม่ง ราคาหลักสิบ วิวหลักล้าน ที่เราจะสามารถมองเห็นดอยภูคาอยู่ด้านหน้า หากไปวันที่อากาศดี ๆ จะได้พบกับเหล่าบรรดาหมอกบริเวณยอดเขา และเป็นอีกหนึ่งจุดชมวิวะทะเลหมอกยามเช้า



พิพิธภัณฑสถานแห่งชาติน่าน อาคารแบบยุโรปสีขาวที่ผสมผสานกับสถาปัตยกรรมท้องถิ่นเมืองน่านหลังนี้ คือสถานที่บรรจุสมบัติล้ำค่าอันเป็นมรดกตกทอดของน่านจากอดีตสู่ปัจจุบัน เดิมทีที่นี้คือ "หอคำ" อันเป็นที่ประทับและว่าราชการของพระเจ้าสุริยพงษ์ผริตเดชฯ เจ้าผู้ครองนครน่าน โดยสร้างขึ้นเมื่อปี พ.ศ. 2475 และใช้เป็นที่ตั้งศาลากลางจังหวัดแห่งแรกของจังหวัดน่าน ต่อมาในปี พ.ศ. 2517 ได้รับการปรับปรุงอีกครั้งให้เป็นสถานที่ตั้งพิพิธภัณฑสถานแห่งชาติน่าน โดยภายในพิพิธภัณฑ์แห่งนี้ แบ่งออกเป็นสองชั้น พื้นที่ชั้นล่างเป็นที่จัด

แสดงชีวิตความเป็นอยู่ของชนเผ่าต่าง ๆ ในจังหวัดน่าน รวมทั้งเทศกาลงานประเพณีที่สำคัญของจังหวัด เช่น การสืบชะตา การแข่งเรือ ส่วนชั้นบน จัดแสดงโบราณวัตถุสมัยต่าง ๆ ที่พบในจังหวัดน่าน ตั้งแต่ยุคก่อนประวัติศาสตร์ จนถึงยุคเจ้าผู้ครองนครน่าน โดยมีวัตถุโบราณที่น่าสนใจอย่างเช่น งาช้างดำ วัตถุมงคลคู่บ้านคูเมืองน่าน เป็นงาช้างข้งช้าย ยาว 94 เซนติเมตร วัตถุโดยรอบส่วนที่ใหญ่สุดได้ 47 เซนติเมตร มีน้ำหนัก 18 กิโลกรัม ได้มาในสมัยพระยาการเมือง เจ้าผู้ครองนครน่านองค์ที่ 5



ถ่ายรูปกับซุ้มลีลาวดี(ซุ้มดาราดารา) เป็นจุดถ่ายรูปยอดนิยมของนักท่องเที่ยว โดยต้นลีลาวดีนี้จะขึ้นเป็นแถวเรียงราย 2 ข้างทางเดิน และแผ่ขยายโค้งเข้าหากัน เป็นอุโมงค์ต้นไม้ที่สวยงามมาก



"สินค้าเมืองน่าน ของฝากคัดสรร" **ร้านต้นน้ำ** จำหน่ายสินค้าและของฝาก ที่รวบรวมและคัดสรรจากผู้ประกอบการและวิสาหกิจชุมชนที่ดีที่สุดของ จ.น่าน มาไว้ อย่างครบถ้วน ไม่ว่าจะเป็นของกิน ของใช้ ของตกแต่ง ตลอดจนงานฝีมือที่แสดงถึงเอกลักษณ์ของ จ.น่าน

ส่งสนามบินน่าน

๙ จบทริป ๑๐

โปรแกรมทัวร์ : น่าน	2 ท่านขึ้นไป / ท่าน	4 ท่านขึ้นไป / ท่าน	6 ท่านขึ้นไป / ท่าน
4 วัน 3 คืน <นอนดอย 1 คืน> (อาหารเช้า+เย็น รวม 6 มื้อ)	10,099 พักฟรีเมียม : 12,299	8,499 พักฟรีเมียม : 10,799	7,999 พักฟรีเมียม : 10,099

อัตราที่รวม

1. รถตู้ฮุนได H1 / รถตู้ VIP รับ-ส่ง ตามรายการท่องเที่ยว
2. ที่พักโรงแรม 3 คืน ตามรายการ (ห้องละ 2 ท่าน)
3. บัตรเข้าชมสถานที่ท่องเที่ยวตามรายการ
4. อาหารตามระบุในรายการ
5. Diver Guide นำเที่ยวตามแพ็คเกจ
6. น้ำดื่ม ผ้าเย็น ตลอดการเดินทาง
7. ประกันอุบัติเหตุท่านละ 1,000,000 บาท

อัตราที่ไม่รวม

1. อาหารและเครื่องดื่มนอกเหนือรายการ
2. ค่าใช้จ่ายส่วนตัวทุกชนิด
3. ภาษีมูลค่าเพิ่ม 7% และหัก ณ ที่จ่าย 3%
4. อื่นๆ ที่มีระบุในรายการ

เงื่อนไขการจอง

1. วางมัดจำ 50% ส่วนที่เหลือชำระก่อนเดินทาง 30 วัน ก่อนเดินทาง
2. ในกรณีเลื่อนวันเดินทาง หรือยกเลิกการเดินทาง จะต้องแจ้งให้ทราบภายใน 60 วัน ก่อนวันเดินทาง
3. การยกเลิกการเดินทางก่อน 30 วัน เก็บค่าใช้จ่าย 50% ของราคาเต็ม สงวนสิทธิ์คืนเงินมัดจำ
4. กรณียกเลิกก่อนเดินทาง 10 วัน หรือในวันเดินทาง หรือหลังจากที่การันตีกันไว้ หรือหลังจากส่งเอกสาร ซึ่งทางบริษัทฯ ได้เตรียมงานกันไว้แล้วนั้น บริษัทฯ ขอสงวนสิทธิ์ในการคืนเงิน และไม่สามารถเรียกร้องค่าบริการคืนได้
5. เมื่อทำการตกลงชำระเงินค่าบริการแล้ว ไม่ว่าจะทั้งหมดหรือบางส่วน ทางบริษัทฯ ถือว่าท่านได้ยอมรับในเงื่อนไขและข้อตกลงต่างๆ ที่ได้ระบุไว้ทั้งหมดแล้ว

หมายเหตุ : ก่อนตัดสินใจจองทัวร์ ควรอ่านเงื่อนไขการจองอย่างครบถ้วน แล้วจึงชำระมัดจำ

โปรแกรมสามารถปรับเปลี่ยนได้โดยยึดประโยชน์ของลูกค้าเป็นสำคัญ