



CHEEMA TOUR&TRAVEL DMC  
 37/11 Moo.6 Naklua, Banglamung, Chomburi 20152 Thailand  
 Tel.+66839138705 Vicky / +66991655418 Sunny  
 Email. cheematourtraveldmc@gmail.com

TAT LICENCE :14/04807

AirAsia

IMG\_FDXALYSP15



กั๋วไม่ลงร้าน

# Spring ซื่อาน ลั่วหยาง

4วัน 3คืน

สุสานจีนซีอ๋องเต้ กองทัพทหารดินเผา นั่งรถไฟความเร็วสูง



เดินทาง

เมษายน - มิถุนายน 2569

วัดเล่าหลิน การแสดงโชว์กังฟู  
 ป่าเจดีย์วัดเล่าหลิน ศาลเจ้ากวนอู  
 ชมถ้ำผาหลงเหมิน จัตุรัสหอกลอง  
 จัตุรัสหอรบะซัง ตลาดมุสลิม  
 สุสานจีนซีอ๋องเต้ กำแพงเมืองซีอาน  
 ชมเจดีย์ห่านป่าใหญ่ ย่านถนนคนเดินต้าถิง



ย่านถนนคนเดินต้าถิง



วัดเล่าหลิน



เจดีย์ห่านป่าใหญ่

ราคาเริ่มต้น

28,558



พิเศษ!!

เกี้ยวซีอาน



พิเศษ!!

บะหมี่ Biang Biang

นั่งรถไฟความเร็วสูง



พักโรงแรม 4 ดาว ★★★★★



ฟรี

ประกันอุบัติเหตุ



บริการ

อาหารท้องถิ่น



# ซีอาน ลั่วหยาง

อุทยานจีนซีอองเต้ กองทัพทหารดินเผา นั่งรถไฟความเร็วสูง

โดยสารการบิน Thai AirAsia (FD) 

  
IMG\_FDXALYSPT15

## Spring

# ซีอาน ลั่วหยาง

4วัน 3คืน

  
ทัวร์ไม่ลงร้าน

อุทยานจีนซีอองเต้ กองทัพทหารดินเผา นั่งรถไฟความเร็วสูง



### เดินทาง

### เมษายน - มิถุนายน 2569

วัดเส้าหลิน การแสดงโชว์กังฟู  
ป่าเจดีย์วัดเส้าหลิน ศาลเจ้ากวนอู  
ชมถ้ำผาหลงเหมิน จัตุรัสหอกลอง  
จัตุรัสหอรบั้ง ตลาดมุสลิม  
อุทยานจีนซีอองเต้ กำแพงเมืองซีอาน  
ชมเจดีย์ห่านป่าใหญ่ ย่านถนนคนเดินต้าถิง



ย่านถนนคนเดินต้าถิง



วัดเส้าหลิน



เจดีย์ห่านป่าใหญ่

ราคาเริ่มต้น

# 28,558



พิเศษ!!  
เกี้ยวซีอาน



พิเศษ!!  
บะหมี่ Biang Biang



นั่งรถไฟความเร็วสูง

พักโรงแรม 4 ดาว  ฟรี  ประกันอุบัติเหตุ  บริการอาหารท้องถิ่น 

วันที่	โปรแกรมท่องเที่ยว	เช้า	เที่ยง	ค่ำ	โรงแรมที่พัก
D1	<b>ไฟล์ทบิน DMK-XIY FD588 16:45-21:35</b> กรุงเทพฯ ทำอากาศยานดอนเมือง – ทำอากาศยานนานาชาติซีอาน เสียนหยาง – เข้าสู่ที่พัก			✈️	HOLIDAY INN EXPRESS XI'AN NORTH STATION 4* หรือเทียบเท่า
D2	นั่งรถไฟความเร็วสูงสู่ลั่วหยาง G2064 – วัดเส้าหลิน ( <b>รวมรถเล็ก</b> ) – การแสดงโชว์กังฟู – ป่าเจดีย์วัดเส้าหลิน – พักที่ลั่วหยาง	🕒	🕒	🕒	WU DUO LI CHENG HOTEL 4* หรือเทียบเท่า
D3	ศาลเจ้ากวนอู – ชมถ้ำผาหลงเหมิน ( <b>รวมรถเล็ก</b> ) – นั่งรถไฟ ความเร็วสูงกลับซีอาน – จัตุรัสหอกลอง – จัตุรัสหอร่มงิง – ตลาดมูสลิม	🕒	🕒	🕒	HOLIDAY INN EXPRESS HOTEL DAXING 4* หรือเทียบเท่า
D4	สุสานจินซีฮ่องเต้ – กำแพงเมืองซีอาน – ชมเจดีย์ห่านป่าใหญ่ – ย่าน Datang Everbright City – ทำอากาศยานนานาชาติซีอาน เสียนหยาง <b>ไฟล์ทบิน XIY-DMK FD589 22:50-01:40</b>	🕒	🕒	✈️	

หมายเหตุ : อาหารพิเศษ เกี้ยวซีอาน บะหมี่ *Biang Biang* บริษัททัวร์ ขอสงวนสิทธิ์จัดให้ตามความเหมาะสมในโปรแกรมท่องเที่ยว

**วันแรก กรุงเทพฯ ทำอากาศยานดอนเมือง – ทำอากาศยานนานาชาติซีอาน เสียนหยาง –  
เข้าสู่ที่พัก**

“ พาสปอร์ตตัวจริงถือติดตัวมาในวันเดินทางด้วยนะคะ ”

**โปรดสังเกตป้ายต้อนรับที่สนามบิน “ IMG WORLD ”**

โดยมีหัวหน้าทัวร์และเจ้าหน้าที่คอยให้การต้อนรับอำนวยความสะดวก

กรณีผู้โดยสารไม่ได้มาเช็คอิน และไม่ได้ทำการยกเลิกการจองก่อนเวลาปิดเคาน์เตอร์เช็คอิน  
หรือไม่ได้มาขึ้นเครื่องหลังจากเช็คอินเรียบร้อยแล้ว สายการบินอาจเรียกเก็บค่าธรรมเนียมกับผู้โดยสาร

ผู้โดยสารขาออก	หน้าเคาน์เตอร์	สายการบิน	ประตูทางเข้า
เวลา 13:30 น.	<b>9,10</b>	<b>Thai AirAsia (FD)</b>	<b>9</b>

ขอสงวนสิทธิ์เปลี่ยนแปลงเที่ยวบิน และตารางการบินของสายการบินตามที่ได้อนุมัติ  
ทั้งนี้เวลาเที่ยวบินและน้ำหนักกระเป๋าอาจมีการเปลี่ยนแปลงได้ตามประกาศของสายการบิน

สายการบิน	DMK-XIY	เวลาออก	เวลาถึง
Thai AirAsia (FD)	FD588	16:45	21:35

น้ำหนักกระเป๋าใต้ท้องเครื่อง 20 กิโลกรัม ถึงขึ้นเครื่อง 7 กิโลกรัม  
(สายการบินโลว์คอสต์ ไม่มีอาหารและเครื่องดื่มบริการบนเครื่อง)

21.35 น. เดินทางถึง **ทำอากาศยานนานาชาติซีอาน  
เสียนหยาง (Xi'an Xianyang International Airport)** สนามบิน  
หลักที่เป็นประตูสู่เมืองซีอาน ตั้งอยู่ระหว่างนครซีอานและเมือง  
เสียนหยาง ห่างจากตัวเมืองประมาณ 40 กิโลเมตร รองรับ  
เที่ยวบินทั้งภายในประเทศและระหว่างประเทศจำนวนมาก ภายใน  
มีสิ่งอำนวยความสะดวกครบครัน ทันสมัย การเดินทางเข้าเมือง  
สามารถใช้บริการรถบัสสนามบิน รถไฟฟ้าใต้ดิน



เวลาท้องถิ่นเร็วกว่าประเทศไทย 1 ชั่วโมง (เพื่อความสะดวกในการนัดหมาย กรุณาปรับนาฬิกาของท่านเป็นเวลาท้องถิ่น)

เดินทางเข้าสู่ **เมืองซีอาน (Xi'an)** หนึ่งในเมืองหลวงเก่าแก่ที่สำคัญที่สุดของจีน และเคยเป็นราชธานีของหลายราชวงศ์ยาวนานนับพันปี อีกทั้งยังเป็นจุดเริ่มต้นของเส้นทางสายไหม ทำให้เมืองนี้เต็มไปด้วยมรดกทางประวัติศาสตร์ วัฒนธรรม และโบราณสถานอันทรงคุณค่า ปัจจุบันซีอานผสมผสานความยิ่งใหญ่ในอดีตเข้ากับความสะดวกสบายได้อย่างลงตัว มีทั้งแหล่งท่องเที่ยวระดับโลก อาหารพื้นเมืองหลากหลาย และย่านการค้าที่คึกคัก เหมาะสำหรับนักเดินทางทุกสไตล์

นำท่านเข้าเช็คอินโรงแรมที่พัก **HOLIDAY INN EXPRESS XI'AN NORTH STATION 4 ดาว** หรือเทียบเท่า (มาตรฐานโรงแรมที่จีน)

**วันที่สอง** นั่งรถไฟความเร็วสูงสู่เมืองลั่วหยาง – วัดเส้าหลิน (รวมรถเล็ก) – การแสดงโชว์กังฟู – ป่าเจดีย์วัดเส้าหลิน – พักที่ลั่วหยาง

เช้า รับประทานอาหารเช้า ณ ห้องอาหารของโรงแรม (มื้อที่1)

**นั่งรถไฟความเร็วสูงสู่ลั่วหยาง ขบวน G2064 (High-Speed Train)** นำท่านเดินทางสู่สถานีรถไฟ เพื่อโดยสารรถไฟหัวกระสุนขบวน G2064 (09:37-11:00) มุ่งหน้าสู่เมืองลั่วหยาง ใช้เวลาประมาณ 1.5-2 ชั่วโมง ระหว่างทางท่านสามารถพักผ่อนหรือชมวิวทิวทัศน์สองข้างทางได้ตามอัธยาศัย



**ลั่วหยาง (Luoyang)** อีกหนึ่งเมืองประวัติศาสตร์สำคัญของจีน สามารถเดินทางจากซีอานด้วยรถไฟความเร็วสูงได้อย่างสะดวก ใช้เวลาประมาณ 1.5-2 ชั่วโมง ทำให้เหมาะสำหรับการจัดโปรแกรมท่องเที่ยวแบบวันเดย์ทริปหรือพักค้างคืน เมืองลั่วหยางเคยเป็นราชธานีของหลายราชวงศ์ยาวนานนับพันปี จึงเต็มไปด้วยโบราณสถาน วัดวาอาราม และมรดกทางวัฒนธรรมที่ทรงคุณค่า ปัจจุบันลั่วหยางเป็นจุดหมายยอดนิยมสำหรับผู้สนใจประวัติศาสตร์และพุทธศิลป์

นำท่านสู่ **วัดเส้าหลิน (Shaolin Temple) (รวมรถเล็ก)** วัดพุทธศาสนานิกายเซนที่มีชื่อเสียงโด่งดังระดับโลก ตั้งอยู่ท่ามกลางขุนเขาชางซานอันเจียบสงบ และได้รับการยกย่องว่าเป็นต้นกำเนิดศิลปะการต่อสู้กังฟูเส้าหลิน ภายในวัดประกอบด้วยสถาปัตยกรรมโบราณ วิหารสำคัญ และร่องรอยประวัติศาสตร์ที่สืบทอดยาวนานกว่าพันปี ผู้มาเยือนจะได้สัมผัสบรรยากาศแห่งจิตวิญญาณของพระนักรบ เรียนรู้เรื่องราววัฒนธรรมพุทธศาสนา พร้อมชมสถานที่สำคัญต่าง ๆ ภายในอุทยาน



## อาหารกลางวัน (มื้อที่2)

### รับประทานอาหารท้องถิ่น ณ ภัตตาคาร

นำท่านชม **การแสดงโชว์กังฟู (Shaolin Kung Fu Show)** การแสดงศิลปะการต่อสู้อันเลื่องชื่อที่สืบทอดจากพระนักรบแห่ง วัดเส้าหลิน ถ่ายทอดทั้งพลังกำลัง ความอ่อนช้อย และสมาธิขั้นสูง ผ่านท่าทางทำกังฟูแบบดั้งเดิมผสมผสานการจัดแสดงที่ตื่นเต้นเร้าใจ ผู้ชมจะได้เห็นการฝึกยุทธ์ที่ต้องใช้ความแข็งแกร่งของร่างกายและพลังภายใน เช่น การต่อสู้ด้วยมือเปล่า อาวุธโบราณ และการสาธิตความสามารถพิเศษต่าง ๆ การแสดงมักจัดเป็นรอบๆ ภายในโรงละครของอุทยาน ใช้เวลาประมาณ 20-30 นาที และถือเป็นไฮไลต์ที่ช่วยให้เข้าใจชื่อเสียงของกังฟูเส้าหลินได้อย่างชัดเจน



นำท่านชม **ป่าเจดีย์วัดเส้าหลิน (Pagoda Forest)** สถานที่สำคัญภายในบริเวณวัดเส้าหลิน อันเป็นสุสานของพระสงฆ์ผู้ทรงคุณูปการในอดีต ภายในพื้นที่จะได้พบกับเจดีย์หินและอิฐจำนวนมากเรียงรายอยู่ท่ามกลางบรรยากาศเงียบสงบ แต่ละองค์มีรูปแบบ ขนาด และลวดลายแตกต่างกัน สะท้อนถึงฐานะ ความรู้ และยุคสมัยของพระแต่ละรูป ป่าเจดีย์ถือเป็นแหล่งรวบรวมศิลปกรรมทางพุทธศาสนาที่ทรงคุณค่า และเป็นจุดที่ช่วยให้ผู้มาเยือนได้เรียนรู้ประวัติศาสตร์อันยาวนานของวัดเส้าหลินควบคู่กับการชมทัศนียภาพธรรมชาติ



### อาหารเย็น (มื้อที่3)

รับประทานอาหารท้องถิ่น ณ ภัตตาคาร

นำท่านเข้าโรงแรมที่พัก **WU DUO LI CHENG HOTEL 4 ดาว** หรือเทียบเท่า (มาตรฐานโรงแรมที่จีน)

วันที่สาม ศาลเจ้ากวนอู – ชมถ้ำผาหลงเหมิน (รวมรถเล็ก) – นั่งรถไฟความเร็วสูงกลับซีอาน – จัสตุรัสหอกลอง – จัสตุรัสหอร่ม – ตลาดมุสลิม

เช้า รับประทานอาหารเช้า ณ ห้องอาหารของโรงแรม (มื้อที่4)

นำท่านสู่ **ศาลเจ้ากวนอู (Guanlin Temple)** ศาลเจ้าศักดิ์สิทธิ์ที่สร้างขึ้นเพื่อรำลึกถึง กวนอู วีรบุรุษผู้เลื่องชื่อในยุคสามก๊ก ซึ่งได้รับการยกย่องให้เป็นสัญลักษณ์แห่งความซื่อสัตย์ ความกตัญญู และความกล้าหาญ ภายในศาลเจ้ามีทั้งวิหาร รูปปั้น และสุสานที่เชื่อกันว่าเป็นสถานที่ฝังศพของท่าน บรรยากาศร่มรื่นและเปี่ยมด้วยความศรัทธาจากผู้มาเยือน ปัจจุบันเป็นอีกหนึ่งสถานที่สำคัญของเมืองลั่วหยางที่นักท่องเที่ยวและผู้ศรัทธานิยมมาสักการะขอพร โดยเฉพาะด้านหน้าที่การงาน การค้า และความสำเร็จ



นำท่านสู่ **ถ้ำผาหลงเหมิน (Longmen Grottoes)** หนึ่งในแหล่งพุทธศิลป์ที่ยิ่งใหญ่และทรงคุณค่าที่สุดของจีน ตั้งอยู่  
 ซานเมืองลั่วหยาง ภายในประกอบด้วยถ้ำแกะสลักนับพันช่อง และพระพุทธรูปหินมากกว่าหมื่นองค์ สร้างขึ้นต่อเนื่อง  
 ตั้งแต่คริสต์ศตวรรษที่ 5 สะท้อนความรุ่งเรืองของพุทธศาสนาและศิลปกรรมอันวิจิตรในแต่ละยุคสมัย ไฮไลต์สำคัญคือ  
**พระพุทธรูปองค์ใหญ่ที่สลักอยู่บนหน้าผาอย่างงดงามตระการตา** นักท่องเที่ยวสามารถเดินชมเลียบบหน้าผา สัมผัสความ  
 ยิ่งใหญ่ของงานแกะสลักโบราณ พร้อมดื่มด่ำบรรยากาศธรรมชาติริมแม่น้ำ ถือเป็นสถานที่ระดับมรดกโลกที่ไม่ควรพลาด  
 เมื่อมาเยือนลั่วหยาง



### อาหารกลางวัน (มื้อที่ 5)

รับประทานอาหารท้องถิ่น ณ ภัตตาคาร

เดินทางกลับสู่ **ซีอาน โดยรถไฟความเร็วสูง (High-Speed Train)** สมควรแก่เวลานำท่านเดินทางสู่สถานีรถไฟ เพื่อ  
 โดยสารรถไฟความเร็วสูงเดินทางกลับนครซีอาน ใช้เวลาเดินทางประมาณ 1.5-2 ชั่วโมง ด้วยระบบการคมนาคมที่  
 ทันสมัย สะดวก รวดเร็ว และตรงต่อเวลา

นำท่านสู่ **จัตุรัสหอกองลั่วหยาง (Drum Tower Square)** ลานกิจกรรมใจกลางเมืองลั่วหยางที่มีบรรยากาศคึกคัก รายล้อมด้วยร้านค้า ร้านอาหาร และย่านช้อปปิ้งมากมาย เป็นจุดนัดพบยอดนิยมของทั้งชาวเมืองและนักท่องเที่ยว ตัวหอกองโบราณที่ตั้งเด่นเป็นสัญลักษณ์สะท้อนประวัติศาสตร์อันยาวนานของเมือง ผสมผสานกับความทันสมัยได้อย่างลงตัว ในช่วงเย็นและค่ำ บริเวณนี้จะเต็มไปด้วยแสงสี ผู้คนออกมาเดินเล่นพักผ่อน เหมาะสำหรับอิสระช้อปปิ้ง ชิมอาหารท้องถิ่น และถ่ายภาพบรรยากาศเมือง



นำท่านสู่ **หอรฆังซีอาน (Xi'an Bell Tower)** หอรฆังโบราณอันโดดเด่นใจกลางเมืองซีอาน สร้างขึ้นในสมัยราชวงศ์หมิง มีอายุกว่า 600 ปี และถือเป็นหนึ่งในสัญลักษณ์สำคัญของเมือง ตัวอาคารเป็นสถาปัตยกรรมไม้แบบจีนดั้งเดิม ตั้งอยู่บนฐานอิฐขนาดใหญ่บริเวณจุดตัดถนนหลักทั้งสี่ทิศ เปรียบเสมือนศูนย์กลางของเมืองเก่า ในอดีตใช้ตีระฆังเพื่อบอกเวลาและเตือนภัย ปัจจุบันเปิดให้นักท่องเที่ยวขึ้นชมด้านบน เพื่อมองวิวตัวเมืองโดยรอบ และภายในยังมีการจัดแสดงระฆังโบราณรวมถึงนิทรรศการประวัติศาสตร์ ช่วงกลางวันหอรฆังจะเปิดไฟสวยงามมาก เป็นจุดถ่ายภาพยอดนิยมและแลนด์มาร์กที่นักท่องเที่ยวต้องแวะมาเยือนเมื่อมาเที่ยวซีอาน



นำท่านเดินเล่น ย่านมุสลิมชีอาฮ (Muslim Quarter) ย่านวัฒนธรรมเก่าแก่ที่สะท้อนร่องรอยของพ่อค้าจากเส้นทางสายไหม ผสมผสานเอกลักษณ์จีนและอิสลามได้อย่างมีเสน่ห์ เต็มไปด้วยตรอกซอกซอยคึกคัก ร้านค้า และแผงอาหารท้องถิ่นจำนวนมาก ถือเป็นสวรรค์ของนักชิมที่มาเยือนชีอาฮ อาหารขึ้นชื่อมีทั้งขนมปังโร้วเจียโหมว เคบับเนื้อย่าง บะหมี่หลากชนิด รวมถึงของหวานและถั่วหนานาชนิด นอกจากนี้เรื่องอาหาร ยังสามารถเลือกซื้อของฝาก งานหัตถกรรม และสัมผัสวิถีชีวิตชุมชนชาวฮุยได้อย่างใกล้ชิด โดยเฉพาะช่วงเย็นบรรยากาศจะยิ่งคึกคัก เหมาะแก่การเดินเล่นและถ่ายภาพอย่างมาก



### อาหารเย็น (มือที่6)

รับประทานอาหารท้องถิ่น ณ ภัตตาคาร

นำท่านเข้าโรงแรมที่พัก HOLIDAY INN EXPRESS HOTEL DAXING 4 ดาว หรือเทียบเท่า (มาตรฐานโรงแรมจีน)

วันที่สี่ สุสานฉินซี – กำแพงเมืองชีอาฮ – ชมเจดีย์ห่านป่าใหญ่ – ย่าน Datang Everbright City – ทำอากาศยานนานาชาติชีอาฮ เสียนหยาง

เช้า รับประทานอาหารเช้า ณ ห้องอาหารของโรงแรม (มือที่7)

นำท่านสู่ สุสานฉินซีฮ่องเต้ (Mausoleum of Qin Shi Huang) สุสานอันยิ่งใหญ่ของ ฉินสื่อหวง จักรพรรดิผู้รวบรวมแผ่นดินจีนให้เป็นปึกแผ่น สร้างขึ้นเมื่อกว่า 2,200 ปีก่อน ครอบคลุมพื้นที่มหาศาลราวเมืองทั้งเมือง โดยบริเวณสำคัญที่เปิดให้นักท่องเที่ยวชมคือหลุมกองทัพทหารดินเผา ซึ่งมีการค้นพบรูปปั้นทหาร ม้า รถศึก และอาวุธจริงนับพันชิ้น ความพิเศษคือใบหน้าท่าทางของทหารแต่ละตัวแตกต่างกัน สะท้อนฝีมือช่างอันน่าทึ่งในยุคโบราณ แม้เนินสุสานหลักของจักรพรรดิจะยังไม่ได้เปิดขุดค้นทั้งหมด แต่เพียงส่วนที่จัดแสดงก็ยิ่งใหญ่อลังการจนได้รับการขึ้นทะเบียนเป็นมรดกโลก และกลายเป็นหนึ่งในสถานที่ท่องเที่ยวระดับไอคอนของชีอาฮที่ผู้มาเยือนจากทั่วโลกต้องมาสัมผัสด้วยตาตนเอง



นำท่านสู่ **กำแพงเมืองซีอาน (Xi'an City Wall)** กำแพงเมืองโบราณอันยิ่งใหญ่ที่สร้างขึ้นตั้งแต่สมัยราชวงศ์หมิง มีอายุกว่า 600 ปี และได้รับการยกย่องว่าเป็นกำแพงเมืองที่คงสภาพสมบูรณ์ที่สุดแห่งหนึ่งของประเทศจีน ตัวกำแพงล้อมรอบเขตเมืองเก่าเป็นรูปสี่เหลี่ยมผืนผ้า มีความยาวประมาณ 13-14 กิโลเมตร สูงราว 12 เมตร และกว้างพอให้รถม้าวิ่งสวนกันได้ ในอดีตใช้เป็นปราการป้องกันข้าศึก พร้อมป้อมปราการ หอสังเกตการณ์ และประตูเมืองสำคัญทั้งสิ้นทิศปัจจุบันกลายเป็นแหล่งท่องเที่ยวระดับไฮไลต์ นักเดินทางสามารถเดินเล่นหรือเช่าจักรยานปั่นชมวิวเมืองจากมุมสูงมองเห็นทั้งย่านเมืองเก่าที่เต็มไปด้วยกลิ่นอายประวัติศาสตร์ และตึกสมัยใหม่ที่เติบโตขึ้นรอบนอก โดยเฉพาะช่วงเย็นจนถึงกลางคืนจะมีการประดับไฟสวยงาม เหมาะแก่การถ่ายภาพและสัมผัสบรรยากาศโรแมนติก



## อาหารกลางวัน (มือที่8)

### รับประทานอาหารท้องถิ่น ณ ภัตตาคาร

นำท่านชม **เจดีย์ห่านป่าใหญ่ (Giant Wild Goose Pagoda)** เจดีย์ศักดิ์สิทธิ์คู่บ้านคู่เมืองซีอาน สร้างขึ้นเมื่อปี ค.ศ. 652 ในสมัยราชวงศ์ถัง ภายในวัด วัดต้าเจี๋ยเอิน เพื่อใช้เก็บพระไตรปิฎก พระพุทธรูป และคัมภีร์ที่พระภิกษุผู้มีชื่อเสียงอย่าง พระถังซำจั๋ง อัญเชิญกลับมาจากชมพูทวีป นับเป็นศูนย์กลางสำคัญของพุทธศาสนาและเป็นหลักฐานแห่งความสัมพันธ์ทางวัฒนธรรมระหว่างจีนกับอินเดีย ตัวเจดีย์ก่อด้วยอิฐ สูงสง่า มีรูปทรงเรียบง่ายแต่เปี่ยมด้วยพลังทางศิลปะ นักท่องเที่ยวสามารถเดินชมบริเวณโดยรอบซึ่งจัดเป็นลานกว้างขนาดใหญ่ สวนสาธารณะ และแหล่งพักผ่อนยอดนิยมของชาวเมือง ในช่วงเย็นถึงค่ำบริเวณลานด้านหน้ามักมีการแสดงน้ำพุดนตรีขนาดใหญ่ เพิ่มความสวยงามและความคึกคักให้กับพื้นที่



นำท่านชมย่าน **Datang Everbright City (ถนนมิตรราชวงศ์ถัง แสงสีสวยงาม)** ย่านท่องเที่ยวยามค่ำคึกขนาดใหญ่ที่จำลองบรรยากาศความรุ่งเรืองของราชวงศ์ถัง โดดเด่นด้วยถนนคนเดินยาวหลายกิโลเมตร รายล้อมด้วยอาคารสไตล์จีนโบราณผสมผสานเทคโนโลยีสมัยใหม่ แสงไฟ LED สุดอลังการ และงานศิลปะจัดวางมากมาย ทำให้ทั้งพื้นที่เปรียบเสมือนเมืองหลวงฉางอันในอดีตที่กลับมามีชีวิตอีกครั้ง ภายในเต็มไปด้วยร้านอาหาร คาเฟ่ ร้านขายของฝาก และกิจกรรมความบันเทิงหลากหลาย ไฮไลท์คือการแสดงวัฒนธรรม การเดินรำ ดนตรี และโชว์ริมถนนที่จัดเป็นรอบ ๆ ตลอดช่วงเย็น นักท่องเที่ยวสามารถเดินเล่น ถ่ายรูปกับฉากไฟสุดตระการตา หรือเช่าชุดจีนโบราณเพื่อเพิ่มอรรถรสในการเที่ยวชม ช่วงเวลากลางคืนถือว่าสวยงามที่สุด บรรยากาศคึกคัก โรแมนติก และทันสมัย

## อาหารเย็น (มือที่9)

### รับประทานอาหารท้องถิ่น ณ ภัตตาคาร



**สมควรแก่เวลาหาท่านเดินทางสู่ ท่าอากาศยานนานาชาติซีอาน เสียนหยาง**

สายการบิน	XIY-DMK	เวลาออก	เวลาถึง
Thai AirAsia (FD)	FD589	22:50	01:40

น้ำหนักกระเป๋าใต้ท้องเครื่อง 20 กิโลกรัม ถังขึ้นเครื่อง 7 กิโลกรัม  
 (สายการบินโลว์คอสต์ ไม่มีอาหารและเครื่องดื่มบริการบนเครื่อง)

01:40 น. **เดินทางกลับถึงท่าอากาศยานดอนเมือง** โดยสวัสดิภาพ พร้อมความประทับใจในการเดินทาง

รายการเดินทางครั้งนี้ขอเปลี่ยนแปลงตามความเหมาะสม เนื่องจากสภาวะอากาศ การเมือง สายการบิน การจราจร ช่วงฤดูกาล ช่วงเทศกาลของเมืองต่างๆ หรือเหตุการณ์ที่อยู่เหนือการควบคุมเป็นต้น บริษัทฯ จะปรับเปลี่ยนโดยคำนึงถึงผลประโยชน์ของลูกค้าเป็นสำคัญ บริษัทฯ จะไม่รับผิดชอบและไม่สามารถคืนค่าใช้จ่ายต่างๆ ได้ ในทุกกรณี

**อัตราค่าบริการ และเงื่อนไขรายการท่องเที่ยว**

วันเดินทาง 4 วัน 3 คืน	จำนวนคน/กรุ๊ป	ผู้ใหญ่ 2-3 ท่าน	พักเดี่ยว
03-06 เม.ย. 69	20+1	28,558.-	5,900.-
10-13 เม.ย. 69	20+1	31,558.-	5,900.-
12-15 เม.ย. 69	20+1	31,580.-	5,900.-
17-20 เม.ย. 69	20+1	29,558.-	5,900.-
24-27 เม.ย. 69	20+1	31,585.-	5,900.-
01-04 พ.ค. 69	20+1	33,558.-	5,900.-
08-11 พ.ค. 69	20+1	31,558.-	5,900.-
15-18 พ.ค. 69	20+1	31,558.-	5,900.-
22-25 พ.ค. 69	20+1	31,558.-	5,900.-
29 พ.ค.-01 มิ.ย. 69	20+1	31,558.-	5,900.-
05-08 มิ.ย. 69	20+1	31,558.-	5,900.-
12-15 มิ.ย. 69	20+1	31,558.-	5,900.-
19-22 มิ.ย. 69	20+1	31,558.-	5,900.-
26-29 มิ.ย. 69	20+1	31,558.-	5,900.-
<p align="center"> <b>ราคาทัวร์ข้างต้นยังไม่รวมค่าทิปมัคคุเทศก์ท้องถิ่น และคนขับรถ 1,500 บาท/ท่าน/ทริป</b>                      หัวหน้าทัวร์ที่ดูแลคณะจากเมืองไทยตามแต่ท่านจะเห็นสมควร                      ***โปรแกรมทัวร์ไม่มีราคาเด็ก เนื่องจากเป็นราคาพิเศษ***  <u>** ราคา INFANT (อายุไม่ถึง 2 ปี บริบูรณ์ ณ วันเดินทางกลับ) ท่านละ 7,900 บาท</u> </p>			



# อัตราค่าบริการนี้รวม

ค่าตัวเครื่องบิน  
ไป-กลับ



ชั้นประหยัดพร้อมค่าภาษีสนามบินทุกแห่ง ค่าน้ำหนักกระเป๋าเดินทางตามรายการทัวร์ข้างต้น

ค่าที่พักโรงแรม  
พัก 2-3 ท่าน



ตามโรงแรมที่ระบุไว้ในรายการหรือ ระดับใกล้เคียงกัน

ค่าเข้าชมสถานที่ต่างๆ



ตามที่ระบุไว้ในรายการทัวร์ข้างต้น

ค่าภาษี



ภาษีสนามบิน และค่าภาษีน้ำมันตามรายการทัวร์

ค่าอาหาร



ค่าอาหาร ตามที่ระบุไว้ในรายการทัวร์ข้างต้น และ น้ำดื่ม ท่านละ 1 ขวด / วัน (สำหรับวันที่มีการจัดนำเที่ยว)

ค่ารถปรับอากาศนำเที่ยว



พร้อมคนขับรด (กฎหมายไม่อนุญาตให้คนขับรถเกิน 12 ชม./วัน)

มัคคุเทศก์จากเมืองไทย



การบริการของมัคคุเทศก์จากเมืองไทย ตลอดการเดินทาง 1 ท่าน (ตามเงื่อนไขบริษัทฯ)

ประกันการเดินทาง



บริษัทฯ ได้จัดทำแผนประกันภัย Group tour โดยจะครอบคลุมการรักษาพยาบาลฉุกเฉินค่าตัดเชื้อโควิด-19 หรืออุบัติเหตุต่างๆ ซึ่งเกิดขึ้นภายในวันเดินทาง และต้องทำการรักษาในโรงพยาบาลที่ประกันครอบคลุมการรักษาเท่านั้น

(เข้ารับรักษาในรูปแบบอื่นๆ ประกันจะไม่ครอบคลุม) ตามเงื่อนไขของกรมธรรม์



# อัตราค่าบริการนี้ไม่รวม

## ค่าใช้จ่ายส่วนตัวผู้เดินทาง

ที่นอกเหนือจากรายการระบุ



- ค่าหนังสือเดินทาง
- ค่าตั๋วเครื่องบิน
- ค่าอาหาร เครื่องดื่ม
- ค่าชักรีด
- ค่าพาสปอร์ตต่างชาติ 4,000 บาท/ท่าน

## ค่าธรรมเนียมวีซ่า

เข้าประเทศจีน



ค่าธรรมเนียมวีซ่าเข้าประเทศจีนของคนต่างชาติ (สำหรับคนไทยยกเว้นวีซ่าเข้าจีนผ่านกระยะสั้นไม่เกิน 30 วัน)

## กรณีสัมภาระเกิน



กรณีสัมภาระเกินกำหนดต้องเสียค่าปรับตามที่สายการบินเรียกเก็บเพิ่ม

## ค่าภาษีต่างๆ



ค่า Vat 7% และ ค่าภาษีหัก ณ ที่จ่าย 3% และ ค่าภาษีทุกรายการคิดจากยอดบริการ, ค่าภาษีเดินทาง (ถ้ามีการเรียกเก็บ)

ค่าภาษีน้ำมันที่สายการบินเรียกเก็บเพิ่มภายหลังจากทางบริษัทฯ ได้ออกตัวเครื่องบินไปแล้ว

## ค่าเปลี่ยนแปลงตัวต่างๆ



อาทิเช่น แก้ไขชื่อผู้เดินทาง, เปลี่ยนคนเดินทาง, เปลี่ยนเที่ยวบินกลับ (กรุณาสอบถามเจ้าหน้าที่)

## ค่าพนักงานยกกระเป๋า



ค่าพนักงานยกกระเป๋าที่โรงแรม

## ค่าทิปมัคคุเทศก์ คนขับรถ

ท่านละ 1,500 บาท/ท่าน ต่อกริปต่อผู้เดินทาง (ขออนุญาตเก็บที่สนามบิน) สำหรับทิปส่วนตัว แล้วแต่ความพึงพอใจของลูกค้า



**สำคัญ!!**  
**กรุณาอ่านเงื่อนไข**  
**แบบท้ายโดยละเอียด**  
**เพื่อประโยชน์สูงสุดของท่าน**

ทางบริษัทขอสงวนสิทธิ์ในการถือว่า ท่านยอมรับเงื่อนไขดังกล่าวแล้ว ทางบริษัทถือว่าจะไม่มีการฟ้องร้องใดๆ เนื่องจากท่านได้ยอมรับเงื่อนไขในการให้บริการแล้ว

## ข้อควรทราบ

**ทัวร์นี้จัดให้เฉพาะลูกค้าที่ประสงค์จะไปท่องเที่ยวตามรายการของทัวร์ทุกวันเท่านั้น**

หากท่านไม่สามารถร่วมทัวร์ทุกวัน แคสมีครมาร่วมทัวร์เพียงเพื่อการใช้ตัวเครื่องบินและที่พักในราคาพิเศษ หากท่านไม่แจ้ง และปรากฏว่าท่านไม่ร่วมทัวร์ในบางวัน ทางบริษัทจะคิดค่าดำเนินการในการแยกห้องเที่ยวเอง 250 USD (ก่อนซื้อทัวร์ จะต้องแจ้งความประสงค์ที่เป็นจริง เพื่อทางผู้จัดจะได้คิดค่าบริการที่เหมาะสม)หมายเหตุ หากการไปพบเพื่อนหรือญาติหรือไปติดต่อธุรกิจหรือท่องเที่ยวอิสระ ทำหลังจากที่รายการเสร็จสิ้นในแต่ละวันแล้ว ไม่เป็นเหตุที่ทางผู้จัด จะตัดการให้บริการท่านแต่อย่างใด\*

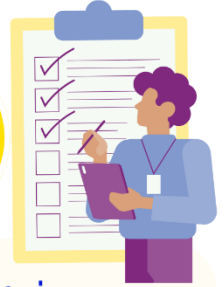
- **โปรดตรวจสอบ PASSPORT :** กรุณานำพาสปอร์ตติดตัวมาในวันเดินทาง พาสปอร์ตต้องมีอายุไม่ต่ำกว่า 6 เดือน หรือ 180 วัน ขึ้นไปก่อนการเดินทาง และต้องมีหน้ากระดาษอย่างต่ำ 6 หน้า  
**หมายเหตุ :** สำหรับผู้เดินทางที่อายุไม่ถึง 18 ปี และไม่ได้เดินทางกับบิดา มารดา ต้องมีจดหมายยินยอมให้บุตรเดินทางไปต่างประเทศจากบิดาหรือมารดาแนบมาด้วย
- **ในกรณีที่ลูกค้าต้องออกตัวโดยสารภายในประเทศ กรุณาติดต่อเจ้าหน้าที่ของบริษัทฯ เพื่อเช็คว่ากรุ๊ปมีการคอนเฟิร์มเดินทางก่อนทุกครั้ง** เนื่องจากสายการบินอาจมีการปรับเปลี่ยนไฟล์ทบิน หรือเวลาบิน โดยไม่ได้แจ้งให้ทราบล่วงหน้า ทางบริษัทฯ จะไม่รับผิดชอบใด ๆ ในกรณี ถ้าท่านออกตัวภายในโดยไม่แจ้งให้ทราบและหากไฟล์ทบินมีการปรับเปลี่ยนเวลาบินเพราะถือว่าท่านยอมรับในเงื่อนไขดังกล่าว
- **กรณีผู้เดินทางที่ต้องการความช่วยเหลือเป็นพิเศษ** เช่น การขอใช้วีลแชร์ที่สนามบิน กรุณาแจ้งบริษัทฯ อย่างน้อย 7 วันก่อนการเดินทาง หรือเริ่มตั้งแต่ท่านจองทัวร์ มิฉะนั้นทางบริษัทฯไม่สามารถจัดการได้ล่วงหน้าทางบริษัทฯขอสงวนสิทธิ์ในการเรียกเก็บค่าใช้จ่ายตามจริงที่เกิดขึ้นกับผู้เดินทาง (ถ้ามี)
- **ที่นั่ง Long Leg โดยปกติอยู่บริเวณทางออกประตูฉุกเฉิน และผู้ที่นั่งต้องมีคุณสมบัติตรงตามที่สายการบินกำหนด** เช่น ต้องเป็นผู้ที่มีร่างกายแข็งแรง และช่วยเหลือผู้อื่นได้อย่างรวดเร็ว ในกรณีที่เครื่องบินมีปัญหา เช่น สามารถเปิดประตูฉุกเฉินได้ (น้ำหนักประมาณ 20 กิโลกรัม) และ**อำนาจในการให้ที่นั่ง Long Leg ขึ้นอยู่กับทางเจ้าหน้าที่เช็คอินสายการบินตอนเวลาที่เช็คอินเท่านั้น**

## ราคาและเงื่อนไขในการจองทัวร์

▶ ทางบริษัทฯ **ขอรับมัดจำ 15,000 บาท** สำหรับการจองนับตั้งแต่วันจองภายใน 2 วัน

- ▶ กรุณาส่งสำเนาหน้าพาสปอร์ต พร้อมเอกสารชำระมัดจำค่าทัวร์
  - ▶ ค่าทัวร์ส่วนที่เหลือต้องชำระก่อนวันเดินทางไม่น้อยกว่า 30 วัน หรือตามกำหนดชำระใน Invoice ที่แจ้งไว้
  - \*กรณีบริษัทฯ จำเป็นต้องออกตัวก่อนท่านจำเป็นต้องชำระค่าทัวร์ส่วนที่เหลือตามที่บริษัทกำหนดแจ้งเท่านั้น
  - \*หากไม่ชำระภายในระยะเวลาที่กำหนด บริษัทฯ ขอสงวนสิทธิ์ถือว่าท่าน ยกเลิกการเดินทางโดยอัตโนมัติ และขออนุญาตนำที่นั่งไปจัดสรรให้ลูกค้าท่านอื่นที่รออยู่ ทั้งนี้ หากชำระเงินไม่ครบตามจำนวนที่กำหนด จะถือว่าท่านยกเลิกการเดินทางโดยไม่มีเงื่อนไข
  - ▶ **กรณีจองทัวร์ น้อยกว่าวันเดินทาง 30 วัน**
  - \*\*ทางบริษัทฯ ขอสงวนสิทธิ์ในการเก็บค่าทัวร์เต็มจำนวนทันทีในวันที่จองเท่านั้น\*\*
- เมื่อเจ้าหน้าที่ได้รับข้อมูลพร้อมเงินชำระแล้ว ทางเจ้าหน้าที่จะจัดการนำรายชื่อพร้อมข้อมูลทั้งหมดไปทำการจองส่วนเกี่ยวข้องต่างๆ(ไม่สามารถปรับเปลี่ยนชื่อนามสกุลและผู้เดินทางได้)

# เงื่อนไขและข้อกำหนดอื่นๆ



## ▶ ราคาสำหรับ 20 ท่าน

▶ **กรณีผู้เดินทาง 10 ท่านขึ้นไป** : ออกเดินทางโดย ไม่มีหัวหน้าทัวร์ มีเอกสารแจกที่สนามบิน พร้อมเจ้าหน้าที่อำนวยความสะดวกก่อนเดินทาง และมีโถงที่รองรับที่ปลายทาง

▶ **กรณีผู้เดินทาง 15 ท่านขึ้นไป** : ออกเดินทางพร้อม หัวหน้าทัวร์ดูแลลดการเดินทาง

**\*\*ขอสงวนสิทธิ์ในการบริหารจัดการโดยบริษัทจะคำนึงถึงลูกค้าเป็นสำคัญ โดยจัดโถงสื่อสารภาษาไทยคอยรับและดูแลลูกค้าที่สนามบิน ขนาดของกรุ๊ปไซด์จำนวนผู้เดินทางอาจมีการปรับเปลี่ยนขึ้นได้โดยไม่ต้องแจ้งให้ทราบล่วงหน้า\*\***

▶ **กรณีมีผู้เดินทางไม่ถึงจำนวนที่กำหนด** หากจำนวนผู้เดินทางไม่ครบตามเงื่อนไข บริษัทขอสงวนสิทธิ์ในการพิจารณาดำเนินการดังต่อไปนี้ โดยจะแจ้งให้ทราบล่วงหน้าอย่างน้อย 7 วันก่อนวันเดินทาง

1. **จัดให้อยู่ทัวร์ (Join Tour)** บริษัทอาจนำผู้เดินทางไปรวมกับคณะทัวร์อื่นที่มีโปรแกรมและช่วงวันเดินทางใกล้เคียงกัน ทั้งนี้จะต้องได้รับความยินยอมจากผู้เดินทางก่อนการดำเนินการ และอาจมีการปรับเปลี่ยนราคาตามความเหมาะสม

2. **เลื่อนหรือยกเลิกการเดินทาง** บริษัทอาจพิจารณาเลื่อนวันเดินทาง หรือยกเลิกการเดินทาง โดยจะเสนอทางเลือกในการคืนเงินเต็มจำนวน หรือเก็บเป็นเครดิตสำหรับการเดินทางในครั้งถัดไป

3. **ปรับเปลี่ยนค่าบริการ** ในกรณีที่จำนวนผู้เดินทางน้อยกว่า 10 ท่าน แต่ยังคงมีความประสงค์เดินทาง บริษัทอาจพิจารณาปรับเปลี่ยนค่าบริการตามความเหมาะสม เพื่อให้สอดคล้องกับต้นทุน โดยจะแจ้งรายละเอียดให้ทราบก่อนการยืนยันการเดินทาง

▶ **บริษัทฯ มีสิทธิ์ที่จะเปลี่ยนแปลงรายละเอียดบางประการในทัวร์นี้เมื่อเกิดเหตุสุดวิสัยจนไม่อาจแก้ไขได้**

▶ **รายการท่องเที่ยวและอาหารสามารถเปลี่ยนแปลง หรือสลับรายการในแต่ละวัน** เพื่อให้โปรแกรมการท่องเที่ยวเป็นอย่างดี อย่างเป็นธรรมชาติและเหมาะสมโดยคำนึงถึงผลประโยชน์ของผู้เดินทางเป็นสำคัญ

▶ **หากไม่สามารถไปเที่ยวในสถานที่ที่ระบุในโปรแกรมได้เนื่องจากธรรมชาติ ความล่าช้า และความผิดพลาดจากทางสายการบิน** จะไม่มีการคืนเงินใดๆ ทั้งสิ้นแต่ทั้งนี้ทางบริษัทฯ จะจัดหารายการเที่ยวสถานที่อื่นๆ มาให้ โดยขอสงวนสิทธิ์การจัดหาโดยไม่ต้องแจ้งให้ทราบล่วงหน้า

▶ **กรณีใช้หนังสือเดินทางราชการ (เล่มน้ำเงิน)** เดินทางเพื่อการท่องเที่ยวกับคณะทัวร์ หากท่านถูกปฏิเสธในการเข้า – ออกประเทศใด ๆ ก็ตาม ทางบริษัทฯ ขอสงวนสิทธิ์ไม่คืนค่าทัวร์และรับผิดชอบใด ๆ ทั้งสิ้น

▶ **บริษัทฯ ไม่รับผิดชอบค่าเสียหายในเหตุการณ์ที่เกิดจากสายการบิน ภัยธรรมชาติ อุบัติเหตุ และอื่นๆ ที่อยู่นอกเหนือการควบคุมของทางบริษัทฯ** หรือค่าใช้จ่ายเพิ่มเติมที่เกิดขึ้นทางตรง หรือทางอ้อม เช่น การเจ็บป่วย การถูกทำร้าย การสูญหาย ความล่าช้า หรือจากอุบัติเหตุต่างๆ


▶ **ทางบริษัทฯ จะไม่รับผิดชอบใดๆ ทั้งสิ้นหากท่านใช้บริการของทางบริษัทฯ ไม่ครบ** อาทิ ไม่เที่ยวบางรายการ ไม่ทานอาหารบางมื้อ เพราะค่าใช้จ่ายทุกอย่างทางบริษัทฯ ได้ชำระค่าใช้จ่ายให้ตัวแทนต่างประเทศแบบเหมาขาด ก่อนออกเดินทางแล้ว

▶ **ทางบริษัทฯ จะไม่รับผิดชอบใดๆ ทั้งสิ้นหากเกิดสิ่งของสูญหายจากการโจรกรรมและ/หรือเกิดอุบัติเหตุที่เกิดจากความประมาทของตัวนักท่องเที่ยวเอง**

**\*\*เมื่อท่านตกลงชำระเงินไม่ว่าทั้งหมดหรือบางส่วนกับทางบริษัทฯ จะถือว่าท่านได้ยอมรับในเงื่อนไข ข้อตกลงต่างๆ ที่ได้รับไว้แล้วทั้งหมด\*\***

## HOTEL

### ▶ ประเภทห้องพักโรงแรมของกรุ๊ปทัวร์

 **กรณีห้อง TWIN BED (เตียงเดี่ยว 2 เตียง)** ซึ่งโรงแรมไม่มีหรือเต็ม ทางบริษัทขอปรับเป็นห้อง DOUBLE BED แทนโดยมีต้องแจ้งให้ทราบล่วงหน้า

 **หากต้องการห้องพักแบบ DOUBLE BED** ซึ่งโรงแรมไม่มีหรือเต็ม ทางบริษัทขอปรับเป็นห้อง TWIN BED แทนโดยมีต้องแจ้งให้ทราบล่วงหน้า เช่นกัน

 **กรณีพักแบบ TRIPLE ROOM 3 ท่าน** 1 ห้อง ท่านที่ 3 อาจเป็นเสริมเตียง หรือ SOFA BED หรือ เสริมพูกที่นอน ทั้งนี้ขึ้นอยู่กับรูปแบบการจัดห้องพักของโรงแรมนั้นๆ

**\*\*หากลูกค้าไม่สะดวกพักเป็นเตียงเสริมหรือพูกเสริม ท่านสามารถติดต่อแจ้งเปลี่ยนเป็นพักเดี่ยวได้ (โดยมีค่าใช้จ่ายพักเดี่ยวเพิ่มเติม)**

# เงื่อนไขการยกเลิก



- กรณีที่เป็นราคาโปรโมชั่น** และ ซื้อขาดแบบมีเงื่อนไขกับทางสายการบินและทางผู้จัดปลายทาง จึงไม่มีการคืนเงินมัดจำ หรือค่าบริการทั้งหมดไม่ว่ากรณีใดๆทั้งสิ้น
- ยกเลิกการเดินทางในวันเดินทาง** ถูกปฏิเสธการเข้า ออกเมืองทั้งจากประเทศไทย และประเทศปลายทาง ไม่มีการคืนเงินทั้งหมดไม่ว่ากรณีใดๆทั้งสิ้น
- กรณีมีเหตุยกเลิกทัวร์** โดยไม่ใช่ความผิดของบริษัททัวร์ คืนเงินค่าทัวร์โดยหักค่าใช้จ่ายที่เกิดขึ้นจริง \*ค่าใช้จ่ายที่เกิดขึ้นจริง เช่น ค่ามัดจำตัวเครื่องบิน โรงแรม ค่าวีซ่า และค่าใช้จ่ายจำเป็นอื่นๆ
- กรณีที่กองตรวจคนเข้าเมืองทั้งกรุงเทพฯ และในต่างประเทศ ปฏิเสธ** ให้เดินทางออก หรือ เข้าประเทศ ที่ระบุ ไว้ในรายการเดินทาง บริษัทฯ ขอสงวนสิทธิ์ที่จะไม่คืนค่าทัวร์ไม่ว่ากรณีใดๆ ทั้งสิ้น

\*\*กรณีนักท่องเที่ยวหรือตัวแทนจำหน่าย ต้องการขอรับเงินค่าบริการคืน นักท่องเที่ยวหรือตัวแทนจำหน่าย (ผู้ที่มีชื่อในเอกสารการจอง) จะต้องแฟกซ์ อีเมลล์ หรือ มาเซ็นเอกสารการขอรับเงินคืนที่บริษัท อย่างเป็นทางการหนึ่ง เพื่อทำเรื่องขอรับเงินค่าบริการคืน โดยแนบหนังสือมอบอำนาจพร้อมหลักฐานประกอบการมอบอำนาจ หลักฐานการชำระค่าบริการต่างๆ และหน้าสมุดบัญชีธนาคารที่ต้องการให้นำเงินเข้าให้ครบถ้วน โดยมีเงื่อนไขการคืนเงินค่าบริการ ตาม “ประกาศคณะกรรมการธุรกิจนำเที่ยวและมัคคุเทศก์ เรื่อง หลักเกณฑ์เกี่ยวกับการกำหนดอัตราการจัดเงินค่าบริการคืนให้แก่นักท่องเที่ยว พ.ศ. 2563” ดังนี้

วันที่ยกเลิกเดินทาง	เก็บเงินยกเลิกเดินทาง
ไม่น้อยกว่า <b>30</b> วันก่อนการเดินทาง (ไม่นับวันเดินทาง)	คืนเงินค่าทัวร์เต็มจำนวน ยกเว้น กรุ๊ปที่เดินทางช่วงวันหยุดหรือเทศกาล และมีค่าใช้จ่ายที่เกิดขึ้นจริงเพื่อการเตรียมการนำเที่ยวทั้งหมด เช่น ค่ามัดจำตัวเครื่องบิน โรงแรม ค่าวีซ่า และค่าใช้จ่ายจำเป็นอื่นๆ เป็นต้น
ไม่น้อยกว่า <b>15-29</b> วันก่อนเดินทาง (ไม่นับวันเดินทาง)	คืนเงินร้อยละ <b>50</b> ของค่าทัวร์ทั้งหมด ยกเว้น ค่าใช้จ่ายที่เกิดขึ้นจริงเพื่อการเตรียมการนำเที่ยว ทั้งหมด เช่น ค่ามัดจำตัวเครื่องบิน โรงแรม ค่าวีซ่า และค่าใช้จ่ายจำเป็นอื่นๆ เป็นต้น
น้อยกว่า <b>15</b> วันก่อนการเดินทาง	ทางบริษัทฯ ขอสงวนสิทธิ์ ไม่คืนเงินค่าทัวร์ทั้งหมด

\*\* การจ่ายเงินคืนแก่นักท่องเที่ยวตามข้อกำหนดด้านบน ซึ่งมีการหักเงินในบางส่วนนั้น เนื่องจากทางบริษัทมีค่าใช้จ่ายที่ได้จ่ายจริงเพื่อการเตรียมการจัดนำเที่ยวไปแล้ว เช่น การมัดจำที่นั่งบัตรโดยสารเครื่องบินการจองที่พัก และ ค่าใช้จ่ายที่จำเป็นอื่นๆ เป็นต้น \*\*