



**CHEEMA TOUR&TRAVEL DMC**  
 37/11 Moo.6 Naklua, Banglamung, Chomburi 20152 Thailand  
 Tel.+66839138705 Vicky / +66991655418 Sunny  
 Email. cheematourtraveldmc@gmail.com

TAT LICENCE :14/04807

**THAI**  
 IMG\_TGHKSP08

4วัน 3คืน

# HONGKONG ShenZhen

เซ็นเจิ้น ฮ่องกง กระเช้าลอยฟ้านองปิง ไหว้พระดั่ง เมืองโบราณ



เจ้าแม่กวนอิมฮ่องฮ่า



ร้านหนึ่งสี่องซูเก้อ



วัดเขงหมิว

**เดินทาง เม.ย. - มิ.ย. 69**

เมืองโบราณหนานโกว ร้านหนึ่งสี่องซูเก้อ  
 เจ้าแม่กวนอิมฮ่องฮ่า วัดหวังต้าเซียน  
 วัดเขงหมิว ซ็อบบึงย่านจิมซำจ่วย  
 นองปิง 360 ลักการะวัดพระใหญ่โป้หลิน

ราคาเริ่มต้น  
**27585**



ซีฟู้ด เป้าฮ้อ+ไวน์แดง



Shabu Buffet



ติ่มซำ



บริการ  
 อาหารท้องถิ่น



ฟรี  
 ประกันอุบัติเหตุ



พักรองแรม  
 ★★★★★ 4 ดาว

# เซ็นเจิ้น ฮ่องกง หองปิง ไหว้พระดัง

4วัน 3คืน โดยสายการบินไทย Thai Airways (TG) 

เดินทาง เมษายน - มิถุนายน 2569

 THAI

IMG\_TGHKSP08

4วัน 3คืน

## HONGKONG ShenZhen

เซ็นเจิ้น ฮ่องกง กระเช้าลอยฟ้าหองปิง ไหว้พระดัง เมืองโบราณ

เดินทาง เม.ย. - มิ.ย. 69

เมืองโบราณหนานโกว ร้านหนังสือจุกเก้อ  
เจ้าแม่กวนอิมองค์อำ วัดหวังต้าเซียน  
วัดแชกงหมิว ซุปปิ้งย่านจิมซาจุ้ย  
หองปิง 360 สักการะวัดพระใหญ่โปลีหลิน

ราคาเริ่มต้น  
**27,585**



## เซ็นเจิ้น ฮ่องกง นองปิง ไหว้พระวัดดั่ง

วันที่	รายการทัวร์	อาหาร			โรงแรม
D1	<b>BKK-HKG TG628 (10:30-14:20)</b> สนามบินนานาชาติฮ่องกง – เดินทางสู่เซ็นเจิ้นโดยรถโค้ช - ซ้อปั้งถนนคนเดินตงเหมิน		✈	🍲	VELAYE HOTEL – LUOHO 4* หรือเทียบเท่า
D2	ร้านบัวหิมะ – ร้านหยก – วัดกวนอู – เมืองโบราณหนานโถว – ZHONGSHUGE BOOKSTORE – – ถ่ายรูปหน้าตึกฝิงอัน – HAPPY HARBOUR – ห้าง COCO PARK	🍲	🍲	🍲	VELAYE HOTEL – LUOHO 4* หรือเทียบเท่า
D3	เดินทางสู่ฮ่องกงโดยรถโค้ช - ซิตี้ทัวร์ – เจ้าแม่กวนอิมวัดสองฮ่า – วัดหวังต้าเซียน – <b>ร้านจิวเวลรี่</b> – วัดแซกงหมิว – ซ้อปั้งจิมซาจุ่ย	🍲	🍲	X	GRAND BAY VIEW HOTEL 4* หรือเทียบเท่า
D4	NONG PING 360 - วัดพระใหญ่โป๋หลิน - ซ้อปั้งซิตีเกท เอาท์เล็ต – ส่งสนามบินฮ่องกง <b>HKG-BKK TG639 (19:05-20:45)</b>	🍲	🍲	✈	

เมนูพิเศษ! : ซึฟู้ด เป้าฮ้อ+ไวน์แดง Shabu Buffet ต้มชา บริษัททัวร์ ขอสงวนสิทธิ์จัดให้ตามความเหมาะสมในโปรแกรมท่องเที่ยว

วันแรก สนามบินนานาชาติฮ่องกง – เดินทางสู่เซ็นเจิ้นโดยรถโค้ช - ซ้อปั้งถนนคนเดินตงเหมิน

**“ พาสปอร์ตตัวจริงถือติดตัวมาในวันเดินทางด้วยนะคะ ”**

**โปรดสังเกตป้ายต้อนรับที่สนามบิน “ IMG WORLD ”**

**โดยมีหัวหน้าทัวร์และเจ้าหน้าที่คอยให้การต้อนรับอำนวยความสะดวก**

กรณีผู้โดยสารไม่ได้มาเช็คอิน และไม่ได้ทำการยกเลิกการจองก่อนเวลาปิดเคาน์เตอร์เช็คอิน หรือไม่ได้มาขึ้นเครื่องหลังจากเช็คอินเรียบร้อยแล้ว สายการบินอาจเรียกเก็บค่าธรรมเนียมกับผู้โดยสาร

ผู้โดยสารขาออก	หน้าเคาน์เตอร์	สายการบิน	ประตูทางเข้า
เวลา 07:30 น.	H และ J	Thai Airways (TG)	4-5

ขอสงวนสิทธิ์เปลี่ยนแปลงเที่ยวบิน และตารางการบินของสายการบินตามที่ได้อนุมัติ  
ทั้งนี้เวลาเที่ยวบินและน้ำหนักกระเป๋าอาจมีการเปลี่ยนแปลงได้ตามประกาศของสายการบิน

สายการบิน	BKK-HKG	เวลาออก	เวลาถึง
Thai Airways (TG)	TG628	10:30	14:20

น้ำหนักกระเป๋าได้ท้องเครื่อง 23 กิโลกรัม(1ชิ้น) ถู้อขึ้นเครื่อง 7 กิโลกรัม

(มีบริการของว่างบนเครื่องบินไป-กลับ)



14:20 น. **ถึงสนามบินนานาชาติฮ่องกง (HKG)** หรือเรียกโดยทั่วไปว่า **สนามบินเช็กลัก้าป๊ก** เป็นท่าอากาศยานหลักของเขตบริหารพิเศษฮ่องกง สาธารณรัฐประชาชนจีน เปิดใช้เมื่อปีพ.ศ. 2541 แทนที่ท่าอากาศยานนานาชาติฮ่องกงเดิม หลังจากนั้นนำท่านผ่านพิธีการตรวจคนเข้าเมือง และรับสัมภาระ **เวลาท้องถิ่นเร็วกว่าประเทศไทย 1 ชั่วโมง (เพื่อความสะดวกในการนัดหมาย กรุณาปรับนาฬิกาของท่านเป็นเวลาท้องถิ่น)**

นำท่านสู่ **ตลาดตงเหมิน** เป็นถนนช้อปปิ้งที่มีความยาวเกือบ 2 กิโลเมตร มีทั้งห้างสรรพสินค้า พลาซ่า ร้านค้าริมถนน มีทั้งกระเป๋า เสื้อผ้า สินค้าแฟชั่น เป็นสถานที่ที่นักท่องเที่ยวเงินจีนนิยมมาช้อปปิ้งเป็นอันดับสองรองจากห้าง Lowu แต่จะแตกต่างกันตรงที่ ตลาดตงเหมินส่วนมากจะเน้นแฟชั่นวัยรุ่น วัยทำงาน คล้ายกับสยามเซ็นเตอร์บ้านเรา



### อาหารกลางวัน (มื้อที่1)

พิเศษ บริการท่านด้วยเมนูท้องถิ่น และซีฟู้ด เป้าฮื้อ+ไวน์แดง

นำท่านเช็คอินโรงแรม **VELAYE HOTEL – LUOHO** 4 ดาว หรือเทียบเท่า

วันที่สอง **ร้านบัวหิมะ – ร้านหยก – วัดกวนอู – เมืองโบราณหนานโกว – ZHONGSHUGE BOOKSTORE – HAPPY HARBOUR – ถ่ายรูปหน้าตึกผิงอัน – ห้าง COCO PARK**

เช้า **รับประทานอาหารเช้า ณ ห้องอาหารของโรงแรม (มื้อที่2)**

นำท่านชม **ศูนย์สมุนไพรมะจัน หรือร้านบัวหิมะ** ให้ท่านได้ชมการสาธิตการนวดเท้า ซึ่งเป็นอีกวิธีหนึ่งในการผ่อนคลายความเครียด และบำรุงการไหลเวียนของโลหิตด้วยวิถีธรรมชาติ และแวะ **ร้านหยก** ที่มีคุณภาพที่มีชื่อเสียงของประเทศจีน ให้ท่านได้เลือกซื้อ กำไลหยก แหวนหยก หรือปี่เซียะสัตว์มงคลที่มีชื่อเสียง

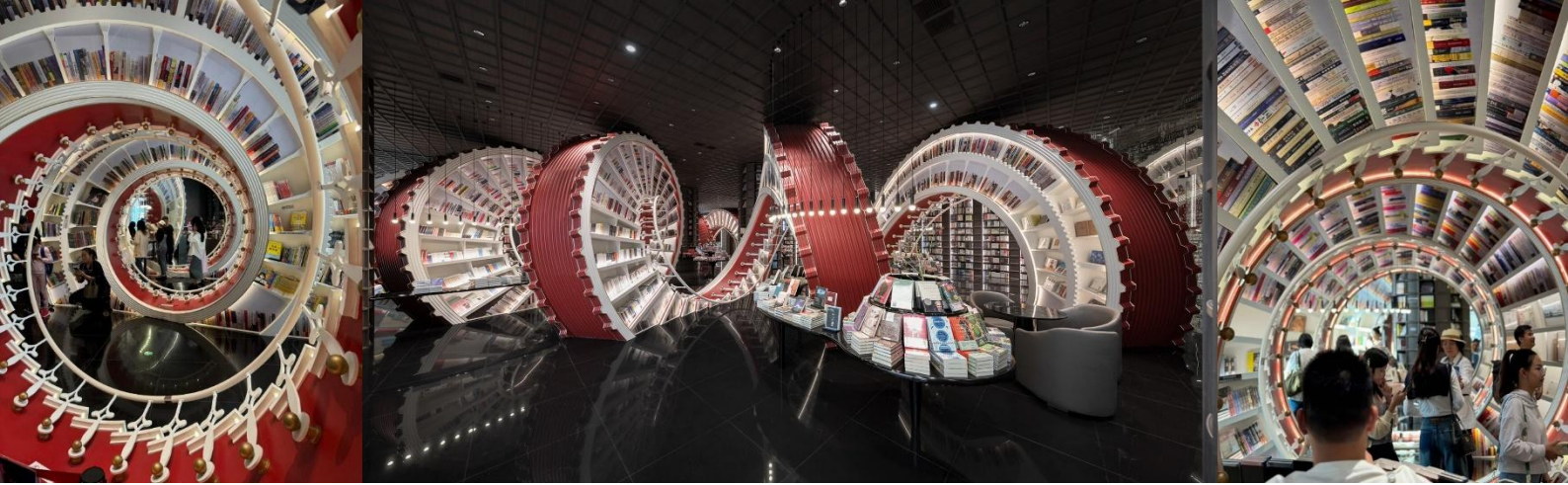
จากนั้นนำท่านสู่ **วัดกานอู (Guan Yu Temple)** เป็นวัดอันศักดิ์สิทธิ์ที่คนจีนนิยมมาสักการะขอพรในเรื่องหน้าที่การงาน โดยเฉพาะข้าราชการ ซึ่งเทพเจ้ากานอูนั้น เป็นสัญลักษณ์ของความซื่อสัตย์ ความจงรักภักดี ความกล้าหาญ โศกหลาบ และยิ่งเปรียบเสมือนเป็นตัวแทนของความเด็ดเดี่ยว เป็นธรรมและกล้าหาญ ท่านเปรียบเสมือนตัวแทนของความเข้มแข็งเด็ดเดี่ยวของอาจไม่ครั้นคร้ามต่อศัตรู ท่านเป็นคนจิตใจมุ่งมั่นคงตั้งขุนเขา มีสติปัญญาเฉลียวฉลาด และไม่เคยประมาทการบูชาขอพรท่านก็หมายถึงขอให้ท่านช่วยอุดช่องว่างไม่ให้เพลิงยงพลา้แก่ฝ่ายตรงข้าม และให้เกิดความสมบูรณ์ด้วยคนข้างเคียงที่ซื่อสัตย์หรือบริวารที่ไว้วางใจได้นั่นเอง ดังนั้นประชาชนคนจีนจึงนิยมบูชา และกราบไหว้ท่านเพื่อความเป็นสิริมงคลต่อตนเอง และครอบครัวในทุกๆ ด้าน



จากนั้นนำท่านสู่ **เมืองโบราณหนานโถว (NANTOU ANCIENT TOWN)** เป็นเมืองเก่าแก่ที่มีอายุกว่า 1,700 ปีแม้ว่าจะมีอาคารสมัยใหม่แต่สถานที่ที่เกี่ยวเนื่องกันนี้ก็ยังคงรักษา ประวัติศาสตร์ไว้โดยมีกำแพงเมืองดั้งเดิมที่สร้างขึ้นในศตวรรษที่ 14 ภายในเมืองเก่าแห่งนี้ยังคงอนุรักษ์อาคารประวัติศาสตร์และจุดสำคัญมากกว่า 20 แห่ง เช่น ศาลบูชาตระกูลเหวินเพื่อรำลึกถึง “เหวินเทียนเซียง” วีรบุรุษแห่งราชวงศ์ซ่งตอนใต้, หอการค้าตงกวน, ซากประตูเมืองด้านใต้ และศาลเป้าเต๋อ เมืองแห่งนี้ถูกขนานนามว่าเป็น “รากเหง้าทางวัฒนธรรมของเซินเจิ้นและฮ่องกง” รวมถึงเป็นจุดเริ่มต้นของเมืองเซินเจิ้นและสัญลักษณ์ของ “การย้ายกลับคืนสู่ศูนย์กลางเมือง” ปัจจุบันร้านค้าเก่าแก่ที่ขายสมุนไพรมะจันแบบดั้งเดิม และ ของใช้ในครัวเรือนที่ซ่อนตัวอยู่ในอาคารบางแห่งบนถนนโบราณเหล่านี้และได้รับการฟื้นฟูให้เป็นแหล่งท่องเที่ยวที่ ผสมผสานสถาปัตยกรรมจีนโบราณเข้ากับความทันสมัย มีร้านค้า ร้านอาหาร คาเฟ่และแกลเลอรีศิลปะ



นำท่านสู่ **ร้านหนังสือจงชู่เก้อ (Zhongshuge Bookstore)** ตั้งอยู่ที่ชั้น 1 ศูนย์การค้า OH Bay Mall เป็นร้านหนังสือสวยที่สุดในเซินเจิ้น ซึ่งได้รับคำชื่นชมว่ามีการออกแบบและตกแต่งที่สไตล์โมเดิร์น ภายในมีชั้นวางหนังสือทรงเกลียวที่วางต่อกันทั่วทั้งร้านราวกับนิทรรศการศิลปะ ที่นี่มีมุมถ่ายรูปเชคอินชิคๆ และยังมีสินค้าให้ท่านได้เลือกซื้อ



### อาหารกลางวัน (มื้อที่3)

#### รับประทานอาหารท้องถิ่น ณ ภัตตาคาร

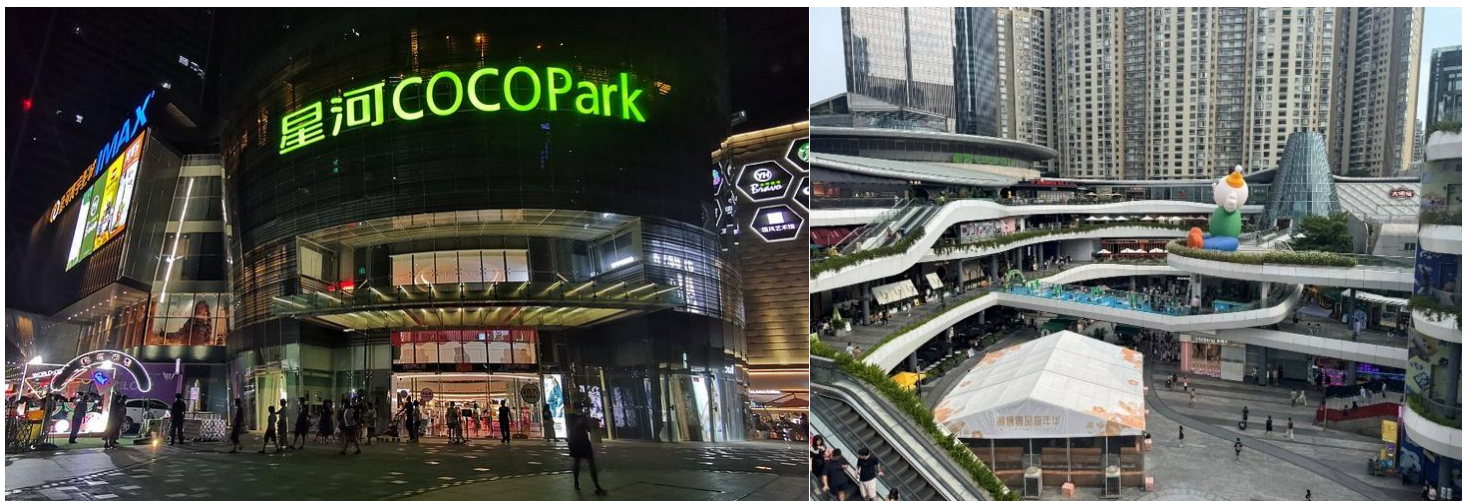
**พาทำแวะถ่ายรูป (ด้านนอก) ดิกผิงอัน** แลนด์มาร์คที่สูงที่สุดในเมืองเซินเจิ้นด้วยความสูง 599 เมตร ตั้งอยู่ใจกลางย่านธุรกิจเขตผู่เถียน ตัวอาคารโดดเด่นด้วยการใช้หน้าฉากสเตนเลสสตีลคุณภาพสูงเพื่อความทนทานต่อสภาพอากาศชายฝั่ง และมีรูปทรงสอบเพรียวที่ออกแบบมาเพื่อลดแรงปะทะของพายุไต้ฝุ่นโดยเฉพาะ ภายในอาคารประกอบด้วยสำนักงานเกรดเอ ห้างสรรพสินค้าหรู และจุดชมวิว "Free Sky" บนชั้น 116 ที่สามารถมองเห็นทัศนียภาพของเซินเจิ้นได้แบบ 360 องศาไปจนถึงฝั่งฮ่องกง นอกจากความสง่างามแล้ว ดิกนี้ยังเป็นโมเดลของอาคารสีเขียวที่ประหยัดพลังงานระดับมาตรฐานสากล สะท้อนถึงความก้าวหน้าทางเทคโนโลยีและสถานะการเป็นศูนย์กลางทางเศรษฐกิจที่สำคัญของจีนในภูมิภาคนี้



นำท่านชมการแสดง **HAPPY HARBOUR, LIGHT SHOW / LASER SHOW / WATER CURTAIN/FOUNTAIN** การแสดงแสงสีและน้ำที่เซินเจิ้น Happy Harbor จัดขึ้นที่ Happy Harbor Celebration Plaza ด้านหน้าอาคารรูปตัว L ของศูนย์ศิลปะเซินเจิ้นเอสพลานาด ที่มีการบูรณาการและเชื่อมโยงอุปกรณ์การแสดงทางน้ำ ดนตรี เลเซอร์ การฉายภาพบนน้ำ ผ่านการสร้างเมืองในฝัน การสร้างชีวิต และ ทำเรือสวนสนุกสำรวจแ่งมุมที่มีสีสันของชีวิตและแสดงให้ชาวเซินเจิ้น "รุ่นใหม่" เติบโตด้วยพลังและความมีชีวิตชีวา ผลงานใหม่ "Hi! OHbay Life" ที่เติบโตด้วยชีวิตและเทคโนโลยี นำท่านเข้าสู่โลกแห่งศิลปะสาธารณะแสงและเงา นี่คือการแสดงทางน้ำขนาดใหญ่ในธีม Happy Harbor City การแสดงแสงและเงาอันเป็นเอกลักษณ์แสดงให้เห็นหัวใจของพื้นที่อ่าวนานาชาติของเซินเจิ้นและแก่นแท้ของการสร้างสรรค์ชีวิตชายฝั่ง



**นำท่านช้อปปิ้ง Coco Park (โคโคพาร์ค)** เป็นย่านช้อปปิ้งและแหล่งรวมความบันเทิงยอดนิยม ตั้งอยู่ใกล้สถานีรถไฟฟ้า Shopping Park มีทั้งโซนกลางแจ้งและในร่ม มีร้านค้าแบรนด์ดัง ร้านอาหารนานาชาติ คาเฟ่ ร้านขายของที่ระลึก และบาร์มากมาย เหมาะแก่การเดินเล่น กินดื่ม และถ่ายรูป โดยเฉพาะช่วงเย็นและวันหยุดจะคึกคักเป็นพิเศษ.



#### อาหารกลางวัน (มื้อที่4)

รับประทานอาหารท้องถิ่น ณ ภัตตาคาร

นำท่านเช็คอินโรงแรม VELAYE HOTEL – LUOHO 4 ดาว หรือเทียบเท่า

วันที่สาม      เดินทางสู่ฮ่องกงโดยรถโค้ช - ซิตี้ทัวร์ - เจ้าแม่กวนอิมวัดสองฮ่า – วัดหวังต้าเซียน- ร้านจิวเวลรี่  
- วัดแชกงหมิว – ซ้อปิ้งจิมซาจู้

เช้า              รับประทานอาหารเช้า ณ ห้องอาหารของโรงแรม (มื้อที่5)

นำท่านเดินทางสู่ **ฮ่องกง** เขตบริหารพิเศษฮ่องกง แห่งสาธารณรัฐประชาชนจีน

นำท่านเดินทางสู่ **วัดเจ้าแม่กวนอิมฮ่องกง (Kwun Yum Temple, Hung Hom)** เป็นวัดเล็กๆ อันเก่าแก่ ถูกสร้างมาตั้งแต่ปี พ.ศ. 2416 มีลักษณะสถาปัตยกรรมแบบวัดจีนดั้งเดิม วัดแห่งนี้มีชื่อเสียงโด่งดังในเรื่องของ **“พิธียืมเงินเทพเจ้า”** เพื่อให้เราร่ำรวยเงินทอง เงินไหลกองทองไหลมา โดยปกติทางวัดจะมีการจัดเทศกาลพิธี ยืมเงินเทพเจ้าโดยเฉพาะ แต่นอกจากนั้นในวันปกติก็สามารถมาทำพิธีขอได้ตามปกติความศักดิ์สิทธิ์ของเจ้าแม่กวนอิมฮ่องกง เกิดขึ้นในช่วงสงครามโลกครั้งที่ 2 ได้มีการบันทึกว่า พื้นที่ฮ่องกง เป็นพื้นที่ที่ถูกทิ้งระเบิดอย่างหนักสองรอบ เนื่องจากทหารญี่ปุ่นต้องการทำลายท่าเรือ Whampoa Dock ในคราวนั้นผู้ได้รับบาดเจ็บเป็นจำนวนมาก แต่กลับพบว่าผู้ที่เข้าไปหลบภัยภายในวัดไม่มีใครได้รับอันตรายใดๆ จึงเชื่อว่าเป็นความศักดิ์สิทธิ์ขององค์เจ้าแม่กวนอิม ที่คอยปกป้องดูแลนั่นเอง **เจ้าแม่กวนอิม คือ เทพเจ้าแห่งความเมตตา** เมื่อมีใครมีเรื่องทุกข์ร้อนอะไรก็มักจะมาราบไหวขอพร และไม่ลืมเสี่ยงเซียมซี ที่ใครๆ ต่างบอกว่าแม่นมาก และมีผู้คนแวะเวียนมาไหวขอพรอยู่เรื่อย ๆ



นำท่านเดินทางสู่ **วัดหวังต้าเซียน (Wong Tai Sin Temple)** หรือที่รู้จักกันในนาม “วัดต้ายแดง” ตำนานรักสุดลึกซึ้งที่เล่าขานกันมาช้านานเป็นพยานความขลังและสร้างพลังศรัทธา ว่ากันว่าที่นี่เป็นที่สถิตของเทพเจ้าหลายองค์ ไม่ว่าจะเป็นเทพเจ้าหวังต้าเซียน, เจ้าแม่กวนอิม, เจ้าที่, ขงจื้อ และ ‘หยุกโหลวหรือเยวียเหล่าเทพเจ้าที่ได้ชื่อว่า **เป็นตัวแทนของความรักที่มั่นคงและการแต่งงาน** เดิมทีผู้เฒ่าหยุกโหลวอาศัยอยู่กับภรรยา เมื่อฝ่ายหญิงตายจึงเฝ้าสวดมนต์ภาวนาต่อทวยเทพ ขอให้ตัวเองได้ขึ้นไปอยู่กับคนรักบนดวงจันทร์ ในที่สุดคำอ้อนวอนก็เป็นจริง ทำให้ท่านได้รับการขนานนามว่า **ผู้เฒ่าแห่งจันทร์ (The Old Man from The Moon)** รูปสมมติของท่านผู้เฒ่าจึงถูกออกแบบเป็นรูปปั้นลอยตัวสีทองอร่าม มีพระจันทร์เสี้ยวอยู่เบื้องหลัง ในมือซ้ายถือสมุดจดบัญชีรายชื่อหนุมสาวที่จะได้รับคำอวยพร

**เคล็ดลับการขอเนื้อคู่** : คีบด้ายแดงระหว่างนิ้วชี้กับนิ้วกลางเชื่อมระหว่าง 2 มือ โดยที่ระหว่างการขอพรด้ายจะต้องไม่หลุดมืออย่างเด็ดขาด ยืนต่อหน้าเทพเจ้าจันทราแล้วบอกชื่อ-สกุลของตัวเอง แจ้งความตั้งใจว่าจะมาขอเนื้อคู่จากเทพหยกโหลว แล้วคำนับ 3 ครั้ง

**หากผู้ขอพรเป็นผู้หญิง**: ให้เดินไปที่รูปปั้นเจ้าสาวก่อน และบอกสเปค 3 ข้อ ที่เราอยากให้มีในตัวเนื้อคู่ของเรา หลังจากนั้นเดินไปที่รูปปั้นเจ้าบ่าวแล้วบอกว่า ‘ขอให้พบเนื้อคู่โดยเร็ววัน’ แล้วผูกด้ายแดงที่รูปปั้นเจ้าบ่าว ลูบเท้าเจ้าบ่าว 3 ครั้ง

**หากผู้ขอพรเป็นผู้ชาย**: ให้เดินไปที่รูปปั้นเจ้าบ่าวก่อน และบอกสเปค 3 ข้อ ที่เราอยากให้มีในตัวเนื้อคู่ของเรา หลังจากนั้นเดินไปที่รูปปั้นเจ้าสาวแล้วบอกว่า ‘ขอให้พบเนื้อคู่โดยเร็ววัน’ แล้วผูกด้ายแดงที่รูปปั้นเจ้าสาว ลูบเท้าเจ้าสาว 3 ครั้ง



## อาหารกลางวัน (มื้อที่6)

พิเศษ บริการท่านด้วย **Shabu Buffet**

**นำท่านเยี่ยมชม โรงงานจิวเวลรี** ที่ขึ้นชื่อของฮ่องกง พบกับงานดีไซน์ที่ได้รับรางวัลอันดับเยี่ยม และใช้ในการ เสริมดวงเรื่องฮวงจุ้ย โดยการย่อใบพัดของกังหันวัดแซกง มาทำเป็นเครื่องประดับ ไม่ว่าจะเป็น จี้แหวน กำไล เพื่อให้เป็นเครื่องประดับติดตัว และเสริมดวงชะตา

จากนั้นนำท่านสู่ **วัดแซกงหมิว** หรือ วัดกังหันลม ให้ท่านได้จุดธูปขอพร เสริมดวง เป็นวัดที่ประชาชนคนจีนให้ความศรัทธาเลื่อมใสมาอย่างยาวนาน ถูกสร้างขึ้นมาตั้งแต่ 300 ปีที่แล้ว เพื่อระลึกถึง นักรบเอก “แซ กง” ซึ่งเป็นนักรบในราชวงศ์ซ่งผู้มีฝีมือเก่งกาจในการต่อและออกรบ เป็นแม่ทัพปราบศึก ทุกแคว้นเขตแดนแผ่นดินใหญ่ต่างก็ยำเกรงต่อกำลังพลที่กล้าหาญในกองทัพของท่านมีสัญลักษณ์ประจำกองทัพคือ กังหันลม ..ตำนานในอดีตเคยเล่าว่าท่านแซกงได้ข่าวมาว่าจะมีโจรสลัดมาปล้นสะดมชาวบ้าน หลังจากรู้ข่าวท่านแซกงก็เลยให้ชาวบ้านพกกังหันที่เป็นสัญลักษณ์ท่านไว้ติดตัว และติดไว้หน้าบ้าน เพื่อป้องกันโจรขโมย เมื่อโจรสลัดมาถึงกำลังมาทำการลงมือปล้นแต่ไปเห็นกังหันเสียก่อนทำให้เกิด

ความเกรงกลัวในชื่อเสียงความเก่งกาจของท่านแซงและกองทัพท่านจึงต่างหนีหายกันไปหมด ชาวบ้านจึงนำกังหันมาเป็นสัญลักษณ์แห่งความโชคดีที่จะคอยช่วยขจัดปัดเป่าสิ่งชั่วร้ายให้พ้นไป

**สักการะเทพเจ้าพ่อแซง ตั้งจิตอธิษฐาน ด้านหน้าองค์เจ้าพ่อแซงหมุนกังหันทองแดงจะมีกังหัน 4 ใบพัด แต่ละใบหมายถึง**

ใบที่ 1 : เดินทางปลอดภัย แคล้วคลาดจากอันตราย

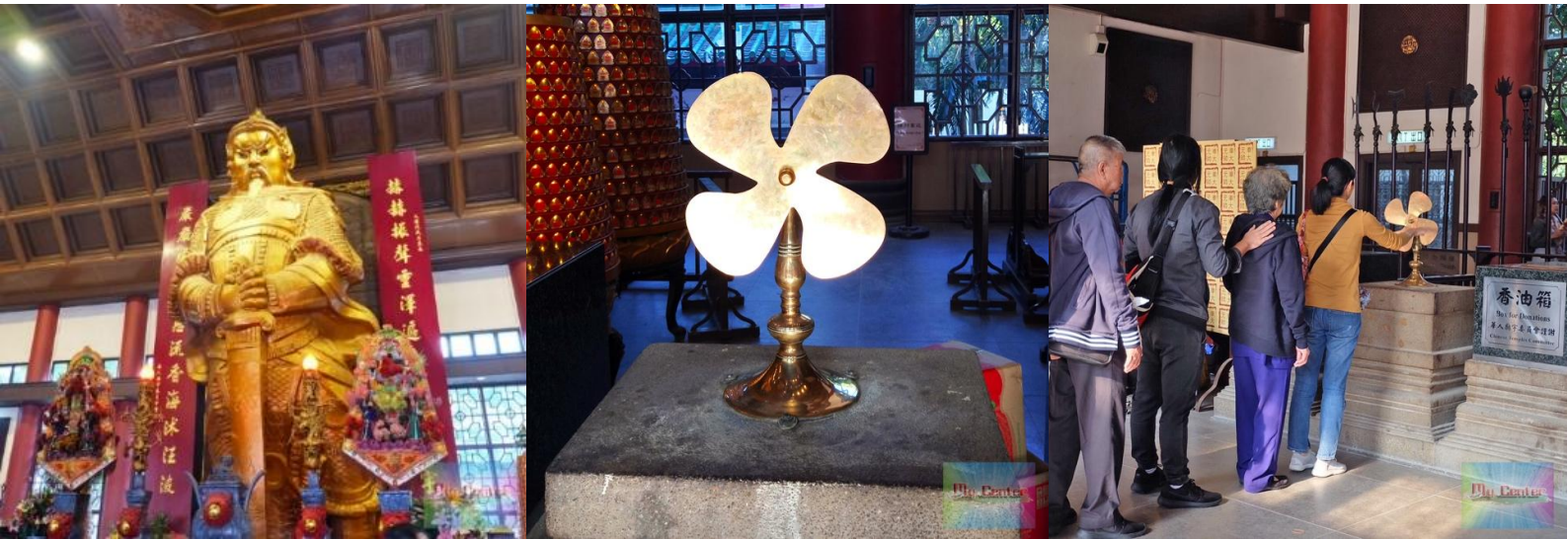
ใบที่ 2 : สุขภาพ แข็งแรง อายุยืนยาว

ใบที่ 3 : โชคลาภ และเงินทองไหลมาเทมา

ใบที่ 4 : คาดหวังสิ่งใดสมความปรารถนาทุกประการ

**\* เชื่อกันว่าหากหมุนครบ 3 รอบและตีกลอง 3 ครั้ง จะช่วยปัดเป่าสิ่งชั่วร้ายออกไป และนำพาสິงดี ๆ เข้ามาในชีวิตของเรา**

**เคล็ดลับความรู้เล็กน้อย :** การหมุนกังหันตามเข็มนาฬิกา (ซ้ายไปขวา) เชื่อว่าจะนำพาสິงดี ๆ เข้ามาในชีวิต และหมุนทวนเข็มนาฬิกา (ขวาไปซ้าย) เพื่อให้สิงดี ๆ คงอยู่ต่อไป



**จากนั้นนำท่านเดินทางสู่ย่านจิมซาจุ่ย** ย่านช้อปปิ้งขึ้นชื่อฝั่งเกาลูนที่ได้รับความนิยมจากชาวฮ่องกง และนักท่องเที่ยวที่มาเยือนฮ่องกง ที่นี่เป็นแหล่งรวมของห้างสรรพสินค้า ร้านค้าปลอดภาษี ร้านจำหน่ายสินค้า แบรินด์เนม ร้านจำหน่ายเครื่องใช้ไฟฟ้า ร้านจำหน่ายของที่ระลึก ร้านจำหน่ายสินค้าแฟชั่นและร้านจำหน่าย เครื่องสำอางและผลิตภัณฑ์อาหารเสริม ฯลฯ ให้ท่านมีเวลาอิสระช้อปปิ้งอย่างเต็มที่



**\*อิสระรับประทานอาหารเย็น เพื่อความสะดวกในการท่องเที่ยวของท่าน\***

**นำท่านเช็คอินโรงแรม GRAND BAY VIEW HOTEL 4 ดาว หรือเทียบเท่า**

**วันที่สี่**

**NONG PING 360 - วัดพระใหญ่โปหลิน - ซ้อปึงซิดี้เกทเอาท์เล็ต - ส่งสนามบินฮ่องกง**

**อาหารเช้า (มื้อที่7)**

**รับประทานอาหาร ดื่มชา**



นำท่านเดินทางสู่ **นองปิง (NONG PING 360)** เป็นหนึ่งในที่เที่ยวน่าสนใจของฮ่องกงที่ต้องไปเยือน จุดไฮไลท์ก็คือ กระจกฟ้าใส ที่สามารถมองเห็นวิวได้ 360 องศา ท่านจะสามารถสักการะขอพรพระใหญ่ที่ตั้งอยู่ด้านบนยอดเขา ซึ่งเชื่อว่ามีความศักดิ์สิทธิ์ขออะไรก็จะสมปรารถนา กระจกฟ้ายาวที่ยาวที่สุดในเอเชีย ความยาว 5.7 กิโลเมตร มองเห็นทิวทัศน์ของนาฬิกาฮ่องกงและสะพานฮ่องกง-จูไห่-มาเก๊า ล้อมรอบด้วยทะเลจีนใต้ เชื่อมระหว่างตลาดตุงซุงและตลาดนองปิง ติดกับพระใหญ่กลางแจ้งและวัดโปหลิน เป็นแหล่งท่องเที่ยวที่มีเอกลักษณ์เฉพาะที่ห้ามพลาดเมื่อมาเยือนฮ่องกง กระจกฟ้านองปิงมีบริการกระจกฟ้ามาตรฐานและกระจกฟ้าคริสตัลให้เลือก การนั่งกระจกฟ้ายาวแต่ละครั้งใช้เวลาประมาณ 25 นาที



นำท่านสักการะ **วัดพระใหญ่โป๋หลิน (Polin Monastery)** เป็นวัดที่มีชื่อเสียงของเกาะลันเตา และเป็นศูนย์กลางที่สำคัญทางพุทธศาสนาในประเทศฮ่องกง มีพระพุทธรูปเทียนถาน (Tian Tan Buddha Statue) ที่ใหญ่ที่สุดในโลก ใช้เวลาการก่อสร้างถึง 12 ปี ส่วนสถานที่ของวัด มีวิวกูเขาสูงที่สวยงาม เพราะตั้งอยู่เหนือระดับน้ำทะเลถึง 520 เมตร องค์พระสร้างจากการเชื่อมแผ่นสัมฤทธิ์ถึง 200 แผ่นหนัก 250 ตัน มีความสูง 22 เมตร รวมฐานจะเท่ากับ 34 เมตร ในอดีตเป็นเพียงวัดเล็กๆ เป็นวัดที่อยู่ห่างไกลผู้คนไม่ค่อยมีใครรู้จัก แต่ในปัจจุบันวัดแห่งนี้ถือว่าเป็นสถานที่โด่งดังอย่างมาก **ซึ่งชาวฮ่องกงเชื่อกันว่า หากใครได้ไปนมัสการ ขอพรพระใหญ่แห่งวัดโป๋หลินแล้ว ชีวิตก็จะมีแต่ความสุข และประสบความสำเร็จในทุกๆ ด้าน**

### อาหารกลางวัน (มื้อที่8)

**รับประทานอาหารท้องถิ่น ณ ภัตตาคาร**

จากนั้นนำท่าน **ช้อปปิ้งซีตีเกตเอาท์เล็ท (Citygate Outlets)** เป็นศูนย์รวม outlet แปรนต์ดังทั่วโลกแถมยังได้ราคาที่ลด 30-70% ตลอดทั้งปี ไม่ว่าจะเป็นทั้ง เสื้อผ้า กระเป๋า รองเท้า เครื่องสำอาง น้ำหอมมากมาย มาฮ่องกงเมื่อไหร่ต้องห้ามพลาด ให้ท่านมีเวลาอิสระช้อปปิ้งอย่างเต็มที่

### สมควรแก่เวลานำท่านเดินทางสู่ สหามบินนานาชาติฮ่องกง

สายการบิน	HKG-BKK	เวลาออก	เวลาถึง
Thai Airways (TG)	TG639	19:05	20:45

นำหนักกระเป๋าใต้ท้องเครื่อง 23 กิโลกรัม(1ชิ้น) ถู้อขึ้นเครื่อง 7 กิโลกรัม  
(มีบริการของว่างบนเครื่องไป-กลับ)

20.40 น. **เดินทางกลับถึงสหามบินสุวรรณภูมิ** โดยสวัสดิภาพ พร้อมความประทับใจในการเดินทาง

รายการเดินทางครั้งนี้ขอเปลี่ยนแปลงตามความเหมาะสม เนื่องจากสภาวะอากาศ การเมือง สายการบิน การจราจร ช่วงฤดูกาล ช่วงเทศกาลของเมืองต่าง ๆ หรือเหตุการณ์ที่อยู่เหนือการควบคุมเป็นต้น บริษัทฯ จะปรับเปลี่ยนโดยคำนึงถึงผลประโยชน์ของลูกค้าเป็นสำคัญ บริษัทฯจะไม่รับผิดชอบและไม่สามารถคืนค่าใช้จ่ายต่าง ๆ ได้ในทุกกรณี

**อัตราค่าบริการ และเงื่อนไขรายการท่องเที่ยว**

วันเดินทาง 4 วัน 3 คืน	จำนวนคน/กรุ๊ป	ผู้ใหญ่ 2-3 ท่าน	พักเดี่ยว
02-05 เม.ย 69	20+1	30,585.-	7,900.-
07-10 เม.ย 69	20+1	31,585.-	7,900.-
10-13 เม.ย 69	20+1	33,585.-	7,900.-
11-14 เม.ย 69	20+1	35,585.-	7,900.-
12-15 เม.ย 69	20+1	35,585.-	7,900.-
13-16 เม.ย 69	20+1	30,585.-	7,900.-
21-24 เม.ย 69	20+1	27,585.-	7,900.-
27-30 เม.ย 69	20+1	27,585.-	7,900.-
2-5 พ.ค. 69	20+1	30,585.-	7,900.-
5-8 พ.ค. 69	20+1	27,585.-	7,900.-
12-15 พ.ค. 69	20+1	27,585.-	7,900.-
21-24 พ.ค. 69	20+1	27,585.-	7,900.-
26-29 พ.ค. 69	20+1	27,585.-	7,900.-
2-5 มิ.ย. 69	20+1	27,585.-	7,900.-
11-15 มิ.ย. 69	20+1	27,585.-	7,900.-
18-21 มิ.ย. 69	20+1	27,585.-	7,900.-
25-28 มิ.ย. 69	20+1	27,585.-	7,900.-

ราคาทัวร์ข้างต้นยังไม่รวมค่าทิปมัคคุเทศน์ท้องถิ่น และคนขับรถ 1,500 บาท/ท่าน/ทริป  
 หัวหน้าทัวร์ที่ดูแลคณะจากเมืองไทย 100 บาท/ท่าน/ทริป

**\*\* ราคา INFANT (อายุไม่ถึง 2 ปี บริบูรณ์ ณ วันเดินทางกลับ) ท่านละ 10,000 บาท**

**\*\*\*เด็กอายุ 2 ขวบ – 12 ปี หากต้องการพักห้องเดียวกับผู้ใหญ่ 2 ท่าน จะไม่มีบริการเตียงเสริม**

\*เด็กทารกสามารถเดินทางโดยนั่งบนหน้าตักของผู้ใหญ่ (คุณพ่อหรือคุณแม่) โดยอนุญาตให้เด็กทารกหนึ่งคนต่อผู้ใหญ่สองคนเท่านั้น และห้ามมิให้นารถเข็นเด็ก หรือที่นั่งสำหรับเด็กขึ้นบนเครื่องบิน จำนวนเด็กทารกต่อเที่ยวบินถูกจำกัดไว้เพื่อความปลอดภัย และสายการบินสามารถปฏิเสธการนำเด็กทารกเดินทางไปกับท่าน ส่วนผู้จัด เราคำนึงถึงความปลอดภัยและเพื่อสร้างความสุขแก่คณะผู้เดินทาง จัดห้องพัก ผู้ใหญ่ 2 ท่าน+1เด็กทารก ทางทัวร์ไม่มีบริการอาหารเด็กทารก



# อัตราค่าบริการนี้รวม

ค่าตั๋วเครื่องบิน  
ไป-กลับ



ชั้นประหยัดพร้อมค่าภาษีสนามบินทุกแห่ง ค่านี้  
หนักกระเป๋าเดินทางตามรายการทัวร์ข้างต้น

ค่าที่พักโรงแรม  
พัก 2-3 ท่าน



ตามโรงแรมที่ระบุไว้ในรายการหรือ ระดับ  
ใกล้เคียงกัน

ค่าเข้าชมสถานที่ต่างๆ



ตามที่ระบุไว้ในรายการทัวร์ข้างต้น

ค่าภาษี



ภาษีสนามบิน และค่าภาษีน้ำมันตาม  
รายการทัวร์

ค่าอาหาร



ค่าอาหาร ตามที่ระบุไว้ในรายการทัวร์ข้างต้น และ น้ำดื่ม  
ท่านละ 1 ขวด / วัน (สำหรับวันที่มีการจัดนำเที่ยว)

ค่ารถปรับอากาศนำเที่ยว



พร้อมคนขับรถ (กฎหมายไม่อนุญาตให้คนขับ  
รถเกิน 12 ชม./วัน)

มัคคุเทศก์จากเมืองไทย



การบริการของมัคคุเทศก์จากเมืองไทย  
ตลอดการเดินทาง 1 ท่าน (ตามเงื่อนไขบริษัทฯ)

ประกันการเดินทาง



บริษัทฯได้จัดทำแผนประกันภัย กับ  
.Allianz Travel แบบแผนประกันภัย  
Group tour โดยจะครอบคลุมการ  
รักษากรณีลูกค้าติดเชื้อโควิด-19  
หรืออุบัติเหตุต่างๆ ซึ่งเกิดขึ้นภายใน  
วันเดินทาง และต้องทำการรักษาใน  
โรงพยาบาลที่ประกันครอบคลุมการ  
รักษาเท่านั้น  
(เข้ารับรักษาในรูปแบบอื่นๆประกันจะไม่ครอบคลุม) ตามเงื่อนไข  
ของกรมธรรม์



# อัตราค่าบริการนี้ไม่รวม

## ค่าใช้จ่ายส่วนตัวผู้เดินทาง

ที่นอกเหนือจากรายการระบุ



- ค่าหนังสือเดินทาง
  - ค่าโทรศัพท์
  - ค่าอาหาร เครื่องดื่ม
  - ค่าชกรีด
  - ค่าพาสปอร์ตต่างชาติ
- 4,000 บาท/ท่าน

## ค่าธรรมเนียมวีซ่า

เข้าประเทศจีน



ค่าธรรมเนียมวีซ่าเข้าประเทศจีนของคนต่างชาติ (สำหรับคนไทยยกเว้นวีซ่าเข้าจีนพำนักระยะสั้นไม่เกิน 30วัน)

## กรณีสัมภาระเกิน



กรณีสัมภาระเกินท่านต้องเสียค่าปรับตามที่สายการบินเรียกเก็บเพิ่ม

## ค่าภาษีต่างๆ



ค่า Vat 7% และ ค่าภาษีหัก ณ ที่จ่าย 3% และ ค่าภาษีทุกรายการคิดจากยอดบริการ, ค่าภาษีเดินทาง (ถ้ามีการเรียกเก็บ)

ค่าภาษีน้ำมันที่สายการบินเรียกเก็บเพิ่มภายหลังจากทางบริษัทฯ ได้ออกตัวเครื่องบินไปแล้ว

## ค่าเปลี่ยนแปลงตัวต่างๆ



อาทิเช่น แก้ไขชื่อผู้เดินทาง, เปลี่ยนคนเดินทาง, เปลี่ยนเที่ยวบินกลับ (กรุณาสอบถามเจ้าหน้าที่)

## ค่าพนักงานยกกระเป๋า



ค่าพนักงานยกกระเป๋าที่โรงแรม

## ค่าทิปมัคคุเทศก์ คนขับรถ

ท่านละ 1,500 บาท/ท่าน ต่อทริปต่อผู้เดินทาง (ขออนุญาตเก็บที่สนามบิน) สำหรับทิปส่วนตัว แล้วแต่ความพึงพอใจของลูกค้า



# เงื่อนไขและข้อกำหนดอื่นๆ



## ▶ ออกเดินทาง 20 ท่าน พร้อมหัวหน้าทัวร์

ขอสงวนสิทธิ์ที่จะยกเลิก หรือเลื่อนการเดินทาง และสามารถปรับราคาค่าบริการขึ้น เพื่อให้คณะเดินทางได้ ทางเรา ยินดีที่จะประสานงานในการเดินทางตามประสงค์

**\*\*หมายเหตุสำคัญ** หากท่านประสงค์เดินทาง ผู้เดินทางน้อยกว่า 15 ท่าน จะไม่มีหัวหน้าทัวร์จากไทยร่วมเดินทาง แต่จะมี ทัศนศึกษาท้องถิ่นสื่อสารภาษาไทยรับที่สนามบินปลายทาง ขอสงวนสิทธิ์ในการบริหารจัดการ โดยบริษัทจะคำนึงถึงลูกค้า เป็นสำคัญ

## ▶ บริษัทฯ มีสิทธิ์ที่จะเปลี่ยนแปลงรายละเอียดบางประการในทัวร์นี้เมื่อเกิดเหตุสุดวิสัยจนไม่อาจแก้ไขได้

▶ รายการท่องเที่ยวและอาหารสามารถเปลี่ยนแปลง หรือสลับรายการในแต่ละวัน เพื่อให้โปรแกรมการท่องเที่ยวเป็นไป อย่างราบรื่นและเหมาะสมโดยคำนึงถึงผลประโยชน์ของผู้เดินทางเป็นสำคัญ

▶ หากไม่สามารถไปเที่ยวในสถานที่ที่ระบุในโปรแกรมได้อันเนื่องมาจากธรรมชาติ ความล่าช้า และความผิดพลาดจาก ทางสายการบิน จะไม่มีการคืนเงินใดๆ ทั้งสิ้นแต่ทั้งนี้ทางบริษัทฯ จะจัดหารายการเที่ยวสถานที่อื่นๆ มาให้ โดยขอสงวนสิทธิ์ การจัดหาที่ไม่แจ้งให้ทราบล่วงหน้า

▶ **กรณีใช้หนังสือเดินทางราชการ (เล่มนำเงิน)** เดินทางเพื่อการท่องเที่ยวกับคณะทัวร์ หากท่านถูกปฏิเสธในการเข้า – ออกประเทศใด ๆ ก็ตาม ทางบริษัทฯ ขอสงวนสิทธิ์ไม่คืนค่าทัวร์และรับผิดชอบใด ๆ ทั้งสิ้น

▶ บริษัทฯ **ไม่รับผิดชอบค่าเสียหายในเหตุการณ์ที่เกิดจากสายการบิน ภัยธรรมชาติปฏิวัติ และอื่นๆ ที่อยู่นอกเหนือ การควบคุมของทางบริษัทฯ** หรือค่าใช้จ่ายเพิ่มเติมที่เกิดขึ้นทางตรง หรือทางอ้อม เช่น การเจ็บป่วย การถูกทำร้าย การ สูญหาย ความล่าช้า หรือจากอุบัติเหตุต่างๆ

▶ ทางบริษัทฯ **จะไม่รับผิดชอบใดๆ ทั้งสิ้นหากท่านใช้บริการของทางบริษัทฯ ไม่ครบ** อาทิ ไม่เที่ยวบางรายการ ไม่ทาน อาหารบางมื้อ เพราะค่าใช้จ่ายทุกอย่างทางบริษัทฯ ได้ชำระค่าใช้จ่ายให้ตัวแทนต่างประเทศแบบเหมาขาด ก่อนออกเดินทาง แล้ว

▶ ทางบริษัทฯ **จะไม่รับผิดชอบใดๆ ทั้งสิ้นหากเกิดสิ่งของสูญหายจากการโจรกรรมและ/หรือเกิดอุบัติเหตุที่เกิดจาก ความประมาทของตัวนักท่องเที่ยวเอง**

**\*\*เมื่อท่านตกลงชำระเงินไม่ว่าทั้งหมดหรือบางส่วนกับทางบริษัทฯ จะถือว่าท่านได้ยอมรับในเงื่อนไข ข้อตกลงต่างๆ ที่ได้ระบุไว้แล้วทั้งหมด\*\***

## HOTEL

### ▶ ประเภทห้องพักโรงแรมของกรุ๊ปทัวร์

 **กรณีห้อง TWIN BED (เตียงเดี่ยว 2 เตียง)** ซึ่งโรงแรมไม่มีหรือเต็ม ทางบริษัทขอปรับเป็นห้อง DOUBLE BED แทนโดยมีต้องแจ้งให้ทราบล่วงหน้า

 **หากต้องการห้องพักแบบ DOUBLE BED** ซึ่งโรงแรมไม่มีหรือเต็ม ทางบริษัทขอปรับเป็นห้อง TWIN BED แทนโดยมีต้องแจ้งให้ทราบล่วงหน้า เช่นกัน

 **กรณีพักแบบ TRIPLE ROOM 3 ท่าน** อาจจะได้เป็น 1 เตียงใหญ่ และ 1 เตียงเสริมแบบพับ หรือ SOFA BED แต่หากในวันที่เข้าพักโรงแรมนั้นไม่มีห้องสำหรับ 3 ท่าน จำเป็นต้องแยกห้องพัก เป็น... พัก 2 ท่าน 1 ห้อง และ พักเดี่ยว 1 ห้อง **ไม่ว่ากรณีใดใด ผู้เข้าพักจะต้องชำระค่าห้องพักเดี่ยวเพิ่ม (ซึ่งจะทราบก่อนเดินทางประมาณ 3-5 วัน)**

# เงื่อนไขและข้อกำหนดอื่นๆ



- ▶ ค่าบริการที่ท่านชำระกับทางบริษัทฯ เป็นการชำระแบบเหมาขาด และทางบริษัทฯ ได้ชำระให้กับบริษัทฯ ตัวแทนแต่ละแห่งแบบเหมาขาดเช่นกัน ดังนั้นหากท่านมีเหตุอันใดที่ทำให้ท่านไม่ได้ท่องเที่ยวพร้อมคณะตามรายการที่ระบุไว้ ท่านจะขอคืนค่าบริการไม่ได้
- ▶ หากท่านถูกเจ้าหน้าที่ตรวจคนเข้าเมืองของประเทศนั้นๆ ปฏิเสธการเข้า-ออกเมือง ด้วยเหตุผลใดๆ ก็ตาม ถือเป็นเหตุผลซึ่งอยู่นอกเหนืออำนาจและความรับผิดชอบของบริษัทฯ ทางบริษัทฯ ขอสงวนสิทธิ์ที่จะไม่คืนเงินบางส่วนหรือทั้งหมด
- ▶ หากท่านถูกปฏิเสธการเข้า-ออกเมือง ไม่ว่าประเทศใดจนทำให้ท่านไม่สามารถเดินทางต่อไปได้ คณะทัวร์ท่านอื่นๆ รวมถึงไกด์จะไม่สามารถรอท่าน ณ สนามบินได้ จำเป็นต้องออกเดินทางตามโปรแกรมที่วางไว้ แต่ทางตัวแทนบริษัทฯ จะทำหน้าที่ประสานงานและเจ้าหน้าที่ที่จะทำการติดต่อช่วยเหลือท่านเป็นระยะ
- ▶ บริษัทฯ จะไม่รับผิดชอบในกรณีที่กองตรวจคนเข้าเมืองของประเทศไทยงดออกเอกสารเข้าเมืองให้กับชาวต่างชาติ หรือ คนต่างด้าวที่พำนักอยู่ในประเทศไทย แต่จะทำหน้าที่ช่วยเหลือเจรจา แต่อำนาจสิทธิ์ขาดเป็นของทางกองตรวจคนเข้าเมือง
- ▶ **บริษัทฯ ขอสงวนสิทธิ์ที่จะไม่รับผิดชอบต่อค่าใช้จ่ายใดๆ ในกรณีที่เกิดเหตุสุดวิสัย เช่น การยกเลิกหรือล่าช้าของสายการบิน, อุบัติเหตุ, ภัยธรรมชาติ, การนัดหยุดงาน, การจลาจล หรือสิ่งของสูญหายตามสถานที่ต่าง ๆ ที่เกิดเหนืออำนาจควบคุมของบริษัทฯ**
- ▶ บริษัทฯ จะทำหน้าที่เป็นตัวแทนในการเรียกร้องค่าชดเชยจากสายการบิน, โรงแรมหรือบริษัทขนส่งเมื่อเกิดการสูญหายของสัมภาระระหว่างการเดินทาง แต่จะไม่รับผิดชอบต่อการสูญหายดังกล่าว
- ▶ บริษัทฯ ขอสงวนสิทธิ์ที่จะเปลี่ยนแปลงรายการทัวร์ตามความเหมาะสม และสถานการณ์ต่างๆ ทั้งนี้ทางบริษัทฯ จะยึดถือและคำนึงถึงความปลอดภัย รวมถึงประโยชน์สูงสุดของลูกค้าส่วนมากเป็นสำคัญ
- ▶ **เมื่อท่านตกลงชำระเงินไม่ว่าทั้งหมดหรือบางส่วนกับทางบริษัทฯ จะถือว่าท่านได้ยอมรับในเงื่อนไขข้อตกลงต่างๆ แล้ว \*กรุณาอ่านโปรแกรมก่อนการจองทัวร์\***



**\*กรณีเกิดความผิดพลาดจากบริการจากสายการบิน** (ความล่าช้าของเที่ยวบิน การยกเลิกเที่ยวบิน มีการยุบเที่ยวบินรวมกัน ตารางการเดินทางมีการเปลี่ยนแปลง เนื่องจากสายการบินพิจารณาสถานการณ์แล้วว่า อยู่นอกเหนือความควบคุม หรือเหตุผลเชิงพาณิชย์ หรือเหตุผลทางด้านความปลอดภัย เป็นต้น ) โปรดเข้าใจและรับทราบว่าผู้จัดจะไม่รับผิดชอบและไม่สามารถคืนค่าใช้จ่ายต่างๆ ได้ ในทุกกรณี

**ในกรณีที่เกิดเหตุใดๆ จนทำให้คณะทัวร์ไม่สามารถออกเดินทางได้** เช่น ลูกค้ำกลุ่มใหญ่ยกเลิกการเดินทางกะทันหัน ทางสายการบินเรียกที่นั่งคืนด้วยเหตุผลของสายการบิน ฯลฯ ทางผู้จัดจะพยายามหาโปรแกรมอื่นในราคาและช่วงเวลาใกล้เคียงกันทดแทน ขอให้ลูกค้าตระหนักดีว่าเหตุการณ์ดังกล่าวถือเป็นเหตุสุดวิสัยและเชื่อมั่นว่าผู้จัดได้พยายามอย่างสุดความสามารถโดยลูกค้าจะไม่ยกเหตุข้อนี้มาเป็นข้อเรียกร้องใดๆ กับบริษัทฯ หากลูกค้าประสงค์รับเงินคืน ทางบริษัทฯ ยินดีคืนเงิน

เครื่องบินหมู่คณะ ไม่สามารถเลือกที่นั่งได้ ที่นั่งที่ได้อาจจะไม่ได้ที่นั่งติดกัน และไม่สามารถเลือกแถวที่นั่งบนเครื่องบินได้ ซึ่งเป็นไปตามระบบสุ่มภายในเงื่อนไขของสายการบินดังกล่าว

**สำคัญ!!**  
กรุณาอ่านเงื่อนไข  
แบบท้ายโดยละเอียด  
เพื่อประโยชน์สูงสุดของท่าน

ทางบริษัทขอสงวนสิทธิ์ในการถือว่า ท่านยอมรับเงื่อนไข  
ดังกล่าวแล้ว ทางบริษัทถือว่าจะไม่มีการฟ้องร้องใดๆ  
เนื่องจากท่านได้ยอมรับเงื่อนไขในการให้บริการแล้ว

## ข้อควรทราบ

ทัวร์นี้จัดให้เฉพาะลูกค้าที่ประสงค์จะไปท่องเที่ยวตามรายการของทัวร์ทุกวันเท่านั้น

หากท่านไม่สามารถร่วมทัวร์ทุกวัน แต่สมัครมาร่วมทัวร์เพียงเพื่อการใช้ตัวเครื่องบินและที่พักในราคาพิเศษ หากท่านไม่แจ้ง และปรากฏว่าท่านไม่ร่วมทัวร์ในบางวัน ทางบริษัทจะคิดค่าดำเนินการในการแยกท่องเที่ยวเอง 250 USD (ก่อนซื้อทัวร์ จะต้องแจ้งความประสงค์ที่เป็นจริง เพื่อทางผู้จัดจะได้คิดค่าบริการที่เหมาะสม) หมายเหตุ หากการไปพบเพื่อนหรือญาติหรือไปติดต่อธุรกิจหรือท่องเที่ยวอิสระ ทำหลังจากที่รายการเสร็จสิ้นในแต่ละวันแล้ว ไม่เป็นเหตุที่ทางผู้จัด จะตัดการให้บริการท่านแต่อย่างใด\*

- **โปรดตรวจสอบ PASSPORT :** กรุณานำพาสปอร์ตติดตัวมาในวันเดินทาง พาสปอร์ตต้องมีอายุไม่ต่ำกว่า 6 เดือน หรือ 180 วัน ขึ้นไปก่อนการเดินทาง และต้องมีหน้ากระดาษอย่างต่ำ 6 หน้า  
**หมายเหตุ :** สำหรับผู้เดินทางที่อายุไม่ถึง 18 ปี และไม่ได้เดินทางกับบิดา มารดา ต้องมีจดหมายยินยอมให้บุตรเดินทางไปต่างประเทศจากบิดาหรือมารดาแนบมาด้วย
- **ในกรณีที่ลูกค้าต้องออกตัวโดยสายภายในประเทศ กรุณาติดต่อเจ้าหน้าที่ของบริษัทฯ เพื่อเช็คว่ากรุ๊ปมีการคอนเฟิร์มเดินทางก่อนทุกครั้ง** เนื่องจากสายการบินอาจมีการปรับเปลี่ยนไฟล์ทบิน หรือเวลาบิน โดยไม่ได้แจ้งให้ทราบล่วงหน้า ทางบริษัทฯ จะไม่รับผิดชอบใด ๆ ในกรณี ถ้าท่านออกตัวภายในโดยไม่แจ้งให้ทราบและหากไฟล์ทบินมีการปรับเปลี่ยนเวลาบินเพราะถือว่าท่านยอมรับในเงื่อนไขดังกล่าว
- **กรณีผู้เดินทางที่ต้องการความช่วยเหลือเป็นพิเศษ** เช่น การขอใช้วีลแชร์ที่สนามบิน กรุณาแจ้งบริษัทฯ อย่างน้อย 7 วันก่อนการเดินทาง หรือเริ่มตั้งแต่ท่านจองทัวร์ มิฉะนั้นทางบริษัทฯ ไม่สามารถจัดการได้ล่วงหน้า ทางบริษัทฯ ขอสงวนสิทธิ์ในการเรียกเก็บค่าใช้จ่ายตามจริงที่เกิดขึ้นกับผู้เดินทาง (ถ้ามี)
- **ที่นั่ง Long Leg โดยปกติอยู่บริเวณทางออกประตูฉุกเฉิน และผู้ที่จะนั่งต้องมีคุณสมบัติตรงตามที่สายการบินกำหนด** เช่น ต้องเป็นผู้ที่มีร่างกายแข็งแรง และช่วยเหลือผู้อื่นได้อย่างรวดเร็ว ในกรณีที่เครื่องบินมีปัญหา เช่น สามารถเปิดประตูฉุกเฉินได้ (น้ำหนักประมาณ 20 กิโลกรัม) และ อำนาจในการให้ที่นั่ง Long Leg ขึ้นอยู่กับทางเจ้าหน้าที่เช็คอินสายการบินตอนที่เช็คอินเท่านั้น

## ราคาและเงื่อนไขในการจองทัวร์

▶ ทางบริษัทฯ **ขอรับมัดจำ 25,000 บาท** สำหรับการจองนับตั้งแต่วันจองภายใน 2 วัน

▶ กรุณาส่งสำเนาหน้าพาสปอร์ต พร้อมเอกสารชำระมัดจำค่าทัวร์

▶ ค่าทัวร์ส่วนที่เหลือชำระ 30 วันก่อนออกเดินทาง หรือตามกำหนดชำระใน Invoice ที่แจ้งไว้

\*กรณีบริษัทฯ จำเป็นต้องออกตัวก่อนท่านจำเป็นต้องชำระค่าทัวร์ส่วนที่เหลือตามที่บริษัทกำหนดแจ้งเท่านั้น

▶ **กรณีจองทัวร์ น้อยกว่าวันเดินทาง 30 วัน**

\*\*ทางบริษัทฯ ขอสงวนสิทธิ์ในการเก็บค่าทัวร์เต็มจำนวนทันทีในวันที่จองเท่านั้น\*\*

เมื่อเจ้าหน้าที่ได้รับข้อมูลพร้อมเงินชำระแล้ว ทางเจ้าหน้าที่จะจัดการนำรายชื่อพร้อมข้อมูลทั้งหมดไปทำการจองส่วนเกี่ยวข้องต่างๆ (ไม่สามารถปรับเปลี่ยนชื่อนามสกุลและผู้เดินทางได้)

# เงื่อนไขการยกเลิก



- กรณีที่เป็นราคาโปรโมชั่น** และ ชื่อขาดแบบมีเงื่อนไขกับทางสายการบินและทางผู้จัดปลายทาง จึงไม่มีการคืนเงินมัดจำ หรือค่าบริการทั้งหมดไม่ว่ากรณีใดๆทั้งสิ้น
- ยกเลิกการเดินทางในวันเดินทาง** ถูกปฏิเสธการเข้า ออกเมืองทั้งจากประเทศไทย และประเทศปลายทาง ไม่มีการคืนเงินทั้งหมดไม่ว่ากรณีใดๆทั้งสิ้น
- กรณีมีเหตุยกเลิกทัวร์** โดยไม่ใช่ความผิดของบริษัททัวร์ คืนเงินค่าทัวร์โดยหักค่าใช้จ่ายที่เกิดขึ้นจริง \*ค่าใช้จ่ายที่เกิดขึ้นจริง เช่น ค่ามัดจำตัวเครื่องบิน โรงแรม ค่าวีซ่า และค่าใช้จ่ายจำเป็นอื่นๆ
- กรณีที่กองตรวจคนเข้าเมืองทั้งกรุงเทพฯ และในต่างประเทศ ปฏิเสธมิให้เดินทางออก หรือ เข้าประเทศ** ที่ระบุ ไว้ในรายการเดินทาง บริษัทฯ ขอสงวนสิทธิ์ที่จะไม่คืนค่าทัวร์ไม่ว่ากรณีใดๆ ทั้งสิ้น

\*\*กรณีนักท่องเที่ยวหรือตัวแทนจำหน่าย ต้องการขอรับเงินค่าบริการคืน นักท่องเที่ยวหรือตัวแทนจำหน่าย (ผู้ที่มีชื่อในเอกสารการจอง) จะต้องแฟกซ์ อีเมลล์ หรือ มาเซ็นเอกสารการขอรับเงินคืนที่บริษัท อย่างเป็นทางการหนึ่ง เพื่อทำเรื่องขอรับเงินค่าบริการคืน โดยแนบหนังสือมอบอำนาจพร้อมหลักฐานประกอบการมอบอำนาจ หลักฐานการชำระค่าบริการต่างๆ และหน้าสมุดบัญชีธนาคารที่ต้องการให้นำเงินเข้าให้ครบถ้วน โดยมีเงื่อนไขการคืนเงินค่าบริการ ตาม “ประกาศคณะกรรมการธุรกิจนำเที่ยวและมัคคุเทศก์ เรื่อง หลักเกณฑ์เกี่ยวกับการกำหนดอัตราการจ่ายเงินค่าบริการคืนให้แก่นักท่องเที่ยว พ.ศ. 2563” ดังนี้

## วันที่ยกเลิกเดินทาง

ไม่น้อยกว่า **30** วันก่อนการเดินทาง  
(ไม่นับวันเดินทาง)

ไม่น้อยกว่า **15-29** วันก่อนเดินทาง  
(ไม่นับวันเดินทาง)

น้อยกว่า **15** วันก่อนการเดินทาง

## เก็บเงินยกเลิกเดินทาง

คืนเงินค่าทัวร์เต็มจำนวน ยกเว้น ค่าใช้จ่ายที่เกิดขึ้นจริงเพื่อการเตรียมการนำเที่ยวทั้งหมด เช่น ค่ามัดจำตัวเครื่องบิน โรงแรม ค่าวีซ่า และค่าใช้จ่ายจำเป็นอื่นๆ เป็นต้น

คืนเงินร้อยละ 50 ของค่าทัวร์ทั้งหมด ยกเว้น ค่าใช้จ่ายที่เกิดขึ้นจริงเพื่อการเตรียมการนำเที่ยว ทั้งหมด เช่น ค่ามัดจำตัวเครื่องบิน โรงแรม ค่าวีซ่า และค่าใช้จ่ายจำเป็นอื่นๆ เป็นต้น

ทางบริษัทฯ ขอสงวนสิทธิ์  
ไม่คืนเงินค่าทัวร์ทั้งหมด

\*\* การจ่ายเงินคืนแก่นักท่องเที่ยวตามข้อกำหนดด้านบน ซึ่งมีการหักเงินในบางส่วนนั้น เนื่องจากทางบริษัทมีค่าใช้จ่ายที่ได้จ่ายจริงเพื่อการเตรียมการนำไปแล้ว เช่น การมัดจำที่นั้บัตรโดยสารเครื่องบินการจองที่พัก และ ค่าใช้จ่ายที่จำเป็นอื่นๆ เป็นต้น \*\*