



TAT LICENCE :14/04807

CHEEMA TOUR&TRAVEL DMC  
37/11 Moo.6 Naklua, Banglamung, Chomburi 20152 Thailand  
Tel.+66839138705 Vicky / +66991655418 Sunny  
Email. cheematourtraveldmc@gmail.com

# ทัวร์ลงชิง-ชิงเต่า 6D5N บินเชียงใหม่

พัก4ดาว ไม่ลงร้าน เที่ยวครบทุกแลนด์มาร์ค

พิเศษราคาเริ่มต้น 25,995.-  
เดินทาง พ.ค-ธ.ค 69

**Amazing** จองชิง-ชิงเต่า  
**6วัน5คืน** บินเชียงใหม่  
โดยสายการบิน **West Airlines**

# ทัวร์จองชิง-ชิงเต่า 6D5N บินเชียงใหม่

พัก4ดาว ไม่ลงร้าน เที่ยวครบทุกแลนด์มาร์ค

พิเศษราคาเริ่มต้น 25,955.-  
เดินทาง พ.ค-ธ.ค 69

สัมผัสเสน่ห์ไฮสโตนยุโรปแดนมังกร เที่ยวครบทุกแลนด์มาร์ค

พัก 4 ดาว อาหารดี ไม่ลงร้าน ทัวร์คุณภาพ

ราคาเริ่มต้น **25,995 บาท**

เดินทาง พ.ค-ธ.ค 69

**วันแรก ทำอากาศยานนานาชาติเชียงใหม่**

- 18.30 น. **พร้อมกัน ณ ทำอากาศยานนานาชาติเชียงใหม่** อาคารผู้โดยสารระหว่างประเทศขาออก เคาน์เตอร์ **โดยสายการบิน สายการบินเวสต์แอร์ China West Air (PN)** โดยมีเจ้าหน้าที่บริษัทฯ คอยต้อนรับพร้อมอำนวยความสะดวก ด้านเอกสารและติดแท็กกระเป๋า
- 21.50 น. ออกเดินทางสู่ **ทำอากาศยานนานาชาติฉงชิ่งเจียงเป่ย์ โดยสายการบิน China West Air PN6596**

**วันที่สอง ทำอากาศยานนานาชาติฉงชิ่งเจียงเป่ย์ (ฉงชิ่ง)- ทำอากาศยานนานาชาติชิงเต่าเจียวตง (ชิงเต่า) – เขตหวู่หนันปาต้ากวาน – ทางเดินเลียบบริเวณไม้ชายหาด ศูนย์โอลิมปิกเพื่อการเดินเรือ- เมืองไม้หลับหมิงเย่**

- 01.15น. เดินทางถึง **ทำอากาศยานนานาชาติฉงชิ่งเจียงเป่ย์ (ฉงชิ่ง) สาธารณรัฐประชาชนจีนเวลาท้องถิ่นที่** **จีนเร็วกว่าประเทศไทย 1 ชั่วโมง ปรับนาฬิกาเพื่อสะดวกในการนัดหมาย** เมืองมหาอำนาจทางด้านอุตสาหกรรม การค้าคมนาคม และการศึกษาของภาคตะวันตกที่สำคัญของประเศจีน มีความสำคัญมาตั้งแต่ยุคจ้านกั๋วอับัจจุบันยกระดับเป็นมหานครใหญ่ขึ้นตรงกับรัฐบาลกลาง ที่สำคัญเป็นเมืองที่มีจุดท่องเที่ยวหลากหลายทั้งทางธรรมชาติและวัฒนธรรม หลังจากผ่านพิธีการตรวจคนเข้าเมืองเรียบร้อยแล้ว และรับกระเป๋าสัมภาระเรียบร้อยแล้วนำท่านเดินทางเข้าสู่ที่พัก
- ที่พัก: HOLIDAY INN EXPRESS JIANGBEI HOTEL หรือระดับเทียบเท่า**
- เช้า **☉ รับประทานอาหารเช้า ณ ห้องอาหารของโรงแรม หลังรับประทานอาหารเช้า นำท่านเดินทางสู่ทำอากาศยานนานาชาติฉงชิ่งเจียงเป่ย์ เพื่อเดินสู่เมืองชิงเต่า**

- 12.50 น. ออกเดินทางสู่ **ทำอากาศยานนานาชาติชิงเต่าเจียวตง (ชิงเต่า) โดยสายการบิน China West Air เที่ยวบินที่ PN6275**

- 15.30 น. เดินทางถึง **ทำอากาศยานนานาชาติชิงเต่าเจียวตง (ชิงเต่า) ทุกท่านรับกระเป๋าสัมภาระเรียบร้อยแล้ว** นำท่านเดินทางสู่**ชิงเต่า (Qingdao)** เป็นเมืองท่าติดชายฝั่งทะเลทางตะวันออกของมณฑลซานตง ประเทศจีน ตั้งอยู่ริมทะเลเหลือง ตรงข้ามกับคาบสมุทรเกาหลี ถือเป็นหนึ่งในเมืองท่องเที่ยวและศูนย์กลางเศรษฐกิจที่สำคัญของจีน เมืองนี้มีชื่อเสียงด้าน ภูมิทัศน์ชายทะเลที่งดงาม สถาปัตยกรรมสไตล์ยุโรปจากยุคอาณานิคมเยอรมัน เบียร์ชิงเต่า (Tsingtao Beer) ที่เป็นแบรนด์ระดับโลก และบรรยากาศเมืองท่าที่ผสมผสานกลิ่นอายตะวันตกและตะวันออกได้อย่างลงตัว ชิงเต่าจึงเป็นทั้ง เมืองท่องเที่ยวพักผ่อนริมทะเล เมืองอุตสาหกรรม และศูนย์กลางการเดินทางเรือสำคัญของภูมิภาคจีนตะวันออก
- นำท่านเดินทางสู่ **เขตหวู่หนันปาต้ากวาน (Badaguan)** ในเมืองชิงเต่า ประเทศจีน คือย่านสถาปัตยกรรมยุโรปคลาสสิกที่สวยงามที่สุดแห่งหนึ่ง มีฉายาว่า "ถนนแปดสาย" ประกอบด้วยวิลล่ากว่า 200 หลังที่สร้างในสไตล์ต่างประเทศ (เยอรมัน, รัสเซีย, อังกฤษ ฯลฯ) บรรยากาศร่มรื่น เยียบสงบจากนั้นนำท่านเดินทางสู่ **ทางเดินเลียบบริเวณไม้ชายหาด** ที่โดดเด่นและเป็นไฮไลท์ของเมืองชิงเต่าคือ Qingdao Seaside Sightseeing Path หรือเส้นทางเดินชมวิวชายฝั่ง ที่ทอดยาวเลียบบริเวณชิงเต่า เชื่อมต่อสถานที่ท่องเที่ยวสำคัญ เช่น สะพานจันเฉียว (Zhanqiao Pier) สวนสาธารณะลู่อู๋ซัน และชายหาดต่างๆ บรรยากาศโรแมนติก วิวยาว เหมาะกับการเดินเล่น ปั่นจักรยาน และถ่ายรูป



จากนั้นนำท่านเดินเล่นที่ **ศูนย์โอลิมปิกเพื่อการเดินเรือ ชิงเต่า (Qingdao Olympic Sailing Center)** เป็นสถานที่จัดการแข่งขันเรือใบในกีฬาโอลิมปิกปักกิ่ง 2008 ตั้งอยู่ริมอ่าวฟูซาน เมืองชิงเต่า ปัจจุบันเป็นสถานที่ท่องเที่ยวระดับ 5A ของจีนที่โดดเด่นด้วยท่าจอดเรือใบ พิพิธภัณฑ์โอลิมปิก และจุดชมวิวทิวทัศน์ริมทะเลที่สวยงามมีการจำลองคอปเพลิงและห้วงโอลิมปิกให้ถ่ายรูป

จากนั้นเดินมาสู่ **Mingyue Shanhai Jian Night City** ในเมืองชิงเต่าเป็นสถานที่ท่องเที่ยวเชิงวัฒนธรรมที่ซับซ้อนซึ่งมีธีมเกี่ยวกับโลกแห่งตำนานของ Shan Hai Jing และเป็นสถานที่ท่องเที่ยวยามค่ำคืนที่ซึ่งประเพณีและความทันสมัยมาบรรจบกัน มีถนนที่มีธีมเกี่ยวกับสัตว์ศักดิ์สิทธิ์ทั้งสี่แห่ง ได้แก่ จูจ๊ก ขงรยอง แบคโฮ และฮยอนมุ เวทีขนาดใหญ่ 4 เวที พื้นที่แสดงศิลปะ 17 แห่ง และมีเครื่องเล่นสนุก ๆ ประมาณ 20 ประเภท รวมถึงการแสดงตามธีมต่าง ๆ นอกจากนี้ยังเป็นสถานที่ยอดนิยมของนักชิมอาหารเนื่องจากสามารถเพลิดเพลินไปกับอาหารริมทางหลากหลายจากทั่วประเทศและต่างประเทศ

เย็น

📍 รับประทานอาหารเย็น ณ **ภัตตาคาร** หลังรับประทานอาหาร นำท่านเดินทางเข้าสู่ที่พัก  
ที่พัก: **HOLIDAY INN EXPRESS HOTEL** หรือระดับเทียบเท่า



วันที่สาม **เทพแปดเซียน-หาดทรายทองคำ-ระเบียบชมวิวยุโรป กับฟิชเชอร์แมนวอร์ด- เมืองหยานไถ**

เช้า 📍 รับประทานอาหารเช้า ณ ห้องอาหารของโรงแรม จากนั้นนำท่านเดินทางสู่**เมืองเผิงไห่ (Penglai)** (ใช้เวลาเดินทาง **2.5 ชั่วโมง**) เป็นเมืองริมทะเลในมณฑลซานตง มีสถานที่สำคัญ \

เที่ยง 📍 รับประทานอาหารเที่ยง ณ **ภัตตาคาร** หลังรับประทานอาหารนำท่านชม **เทพแปดเซียน** (โป๊ยเซียน) เมืองชิงเต่า มักหมายถึงการเยี่ยมชม "จุดชมวิวแปดเซียนข้ามทะเล" (Eight Immortals Crossing the Sea) ในเมืองเผิงไห่ ซึ่งเป็นสถานที่ระดับ 5A ของจีน ตั้งอยู่ใกล้ชิงเต่าในมณฑลซานตง เป็นจุดท่องเที่ยวแลนด์มาร์คที่สร้างขึ้นตามตำนานเทพเซียนทั้งแปดที่แสดงอิทธิฤทธิ์ข้ามทะเลด้วยของวิเศษ โดยมีการจำลองสถาปัตยกรรมโบราณ วิหาร และรูปปั้นแปดเซียนสีทอง ตั้งอยู่กลางทะเล ที่นี่เป็นที่นิยมในการสักการะเพื่อความสงบและเป็นสิริมงคล



จากนั้นนำท่านเดินทาง ที่ **หาดทรายทองคำ หรือ Yantai Golden Beach** คือชายหาดทรายสีทองทอดยาวกว่า 10 กิโลเมตร ตั้งอยู่ในเมืองผิงไฮล (เขตหยานไถ) มณฑลซานตง เป็นแหล่งท่องเที่ยวยอดนิยมที่โดดเด่นด้วยทิวทัศน์ทะเลที่สวยงาม ลมทะเลเย็นสบาย โดดเด่นด้วยทราายสีเหลืองทองละเอียด เป็นสถานที่ท่องเที่ยวยอด โดยเฉพาะ ประติมากรรมรูปวาฬเกยตื้นยักษ์ (The Lonely Whale) ที่เป็นจุดถ่ายรูปเช็คอินชื่อดัง



จากนั้นนำท่านเดินทางสู่ **ระเบียงชมวิวยุโรป กับฟิชเชอร์แมนวอร์ด** หอประภาคารสุดคิ้วท์: นี่แหละคือแลนด์มาร์ค! เป็นหอประภาคารสีขาวแดงที่ดูปึกปึกน่ารักมาก ถ่ายมุมไหนก็สวย แคมเป็นจุดที่มองเห็นวิวทะเลได้แบบเต็มตา เป็นฉากหลังที่สวยต่อใจมาก! สถาปัตยกรรมเวนิส: บริเวณท่าเรือมีอาคารสไตล์ยุโรปที่ดูเหมือนยก "เวนิส" มาไว้ที่นี่เลย มีคลองเล็ก ๆ สะพานโค้ง ๆ มุมนี้ถ่ายรูปแล้วเหมือนอยู่ยุโรปแท้ๆ!



จุดเช็คอินยอดนิยม **ถนนเฉาหยาง (Chaoyang Pedestrian Street)** ถนนเก่าแก่ที่มีประวัติยาวนาน ปัจจุบันได้กลายเป็นแหล่งท่องเที่ยวยอดนิยมผสมกลิ่นอายความเก่าแก่กับความร่วมสมัยได้อย่างลงตัว มีทั้งร้านขนม มีร้านคาเฟ่ ร้านหนังสือ ร้านค้าเรียงรายตลอดเส้นทาง

จากนั้นนำท่านสู่เมือง **所成里 (Suochengli) ตั้งอยู่ในเขตฉือฝู (Zhifu) เมืองหยานไถ มณฑลซานตง** เป็นย่านประวัติศาสตร์ที่เปรียบเสมือน "รากเหง้า" และจิตวิญญาณของเมืองหยานไถครับ หากคุณสามารถไปเยือนที่นี่ จะพบกับการผสมผสานระหว่างความเก่าแก่ระดับตำนานและความร่วมสมัยที่ลงตัว (ถนนโซ่ของหลี่ เขตฉือฝู เมืองเหยียนไท่ มณฑลซานตง) ถนนสายนี้มีต้นกำเนิดมาจากฐานทัพทหารที่สร้างขึ้นเมื่อ 600 ปีก่อนในสมัยราชวงศ์หมิงเพื่อป้องกันชายฝั่ง ที่นี่จึงมอบประสบการณ์แบบจีนดั้งเดิมที่แตกต่างอย่างสิ้นเชิงจากถนนเฉาหยางสไตล์ยุโรปสมัยใหม่ เคล็ดลับ: ที่นี่สร้างบรรยากาศที่เจียบสงบด้วยอิฐสีเทาและโคมไฟสีแดงสวยงามในเวลากลางวัน แต่ห้ามพลาดที่จะมาชมวิวกกลางคืน อย่าลืมลองคาเฟ่ที่ยังคงโครงสร้างดั้งเดิมของบ้านจีนโบราณ รวมถึงน้ำแอปเปิ้ลที่ทำจากแอปเปิ้ลขึ้นชื่อของเหยียนไท่ด้วย

เย็น **๑๐** รับประทานอาหารเย็น ณ ภัตตาคาร หลังรับประทานอาหาร นำท่านเดินทางสู่ **เมืองเหยียนไถ (Yantai)** (ใช้เวลาเดินทางประมาณ 1.30 ชั่วโมง) นำท่านเข้าสู่ที่พัก : LICHENG RUIXUAN HOTEL หรือระดับเทียบเท่า

วันที่สี่ เมืองเยียนไถ –เว่ยไห่–ถนนคนเดิน Huojuba Street- ประตูแห่งโชคกลาง – กรอบรูปยักษ์แห่งเว่ยไห่ - เรือบลูวิส(Bluevis) -หาดทรายที่สาม ชิงเต๋า-ชิงเต๋า

เช้า ๑๐ รับประทานอาหารเช้า ณ ห้องอาหารของโรงแรม จากนั้นนำท่านเดินทางสู่ **ถนนคนเดิน Huojuba Street** หรือถนนคบเพลิงหมายเลข 8 ตั้งอยู่ในเมืองเว่ยไห่ มณฑลซานตง ประเทศจีน เป็นแลนด์มาร์คถ่ายรูปสวยที่สุดที่มีจุดเด่นคือทางลาดชันที่ทอดยาวลงสู่ทะเลสีคราม ผสมผสานกับสถาปัตยกรรมโทนสีพาสเทลสองข้างทางจนได้รับฉายาว่า "คามาคะแห่งเมืองจีน" บรรยากาศสไตล์ญี่ปุ่นที่เหมาะกับการเดิน จากนั้นนำท่านชมสัญลักษณ์แห่งเว่ยไห่ **ประตูแห่งโชคกลาง** เป็นแลนด์มาร์คสำคัญที่สร้างขึ้นเพื่อฉลอง



ครบรอบ 100 ปีของการเปิดท่าเรือเว่ยไห่ เป็นสัญลักษณ์ของความเจริญรุ่งเรือง ความหวัง และการต้อนรับนักท่องเที่ยว. มีสถาปัตยกรรมอันโดดเด่น มีจุดถ่ายรูปและขอพรเพื่อความเป็นสิริมงคล **เข็ควินอีกหนึ่งจุด กรอบรูปยักษ์แห่งเว่ยไห่** แลนด์มาร์คที่น่าสนใจของนักท่องเที่ยวที่มาเดินเล่นริมทะเล

จากนั้นนำท่าน **นั่งรถชมวิวแบบพาโนรามา** รถทุกคันมีสี่ล้อ นั่งรถสัมผัสเสน่ห์ของเมือง ชายทะเลของเว่ยไห่ เลียบชายฝั่งเห็นภูเขาล้อมทะเล ชายหาดสีทอง แลนด์มาร์คสำคัญๆรถมีสี่ล้อทุกคัน **นำท่านเข็ควินกันต่อที่ เรือบลูวิส (Bluevis)** เป็นเรือบรรทุกสินค้า สัญชาติปานามาลำนี้ เกยตื้นเพราะพายุไต้ฝุ่น มีความยาว 190 เมตร ถูกทิ้งไว้เพราะค่าใช้จ่ายการลากเรือสูงมากกลายเป็น



แลนด์มาร์คของเว่ยไห่ ถ่ายรูปคู่กับเรือยักษ์

เที่ยง ๑๐ รับประทานอาหารเที่ยง ณ **ภัตตาคาร** หลังรับประทานอาหารนำท่านเดินทางสู่ **เมืองชิงเต๋า (ใช้เวลาเดินทางประมาณ 3.50 ชั่วโมง)**

เย็น ๑๐ รับประทานอาหารเย็น ณ **ภัตตาคาร** หลังรับประทานอาหารนำท่านเดินเล่นชมบรรยากาศ ณ **หาดทรายที่สาม ชิงเต๋า (Qingdao No.3 Bathing Beach หรือ 第三海水浴场)** เป็นแลนด์มาร์คสุดไวรัลที่ขึ้นชื่อเรื่องวิวทิวทัศน์แบบ "ไซเบอร์พังก์" (Cyberpunk) ในยามค่ำคืน โดยอาคารริมหาดจะเปิดไฟสว่างไสวหลากสีใน ช่วงประมาณ 18:30 - 22:00 น. เป็นสถานที่ยอดนิยมสำหรับการเดินเล่น ชมวิว และนั่งคาเฟ่ริมทะเลในเมืองชิงเต๋า ประเทศจีน  
สมควรแก่เวลา นำท่านเดินทางเข้าสู่ที่พัก



ที่พัก: HOLIDAY INN EXPRESS HOTEL หรือระดับเทียบเท่า

วันที่ห้า สะพานจันเจียว - โบสถ์คริสต์เซนต์ไมเคิล (ชมด้านนอก) - ถนนวัฒนธรรมต้าเปา (ตรอกโบราณของชิงเต่า) ถนนอนิเมะ - พิพิธภัณฑ์โรงเบียร์ชิงเต่า (ชิมเบียร์ชิงเต่า ท่านละ 1 แก้ว) – ถนนคนเดินไถตง

เช้า ๑๐ รับประทานอาหารเช้า ณ ห้องอาหารของโรงแรม จากนั้นนำท่านชม **สะพานจันเจียว** แลนด์มาร์กสำคัญและสัญลักษณ์ของเมืองชิงเต่า สะพานแห่งนี้ทอดยาวสู่ทะเลจากชายฝั่งใจกลางเมือง สร้างขึ้นตั้งแต่สมัยราชวงศ์ชิง มีความยาวประมาณ 440 เมตร เป็นจุดชมวิวยุทธศาสตร์ยอดเยี่ยม ท่านสามารถเพลิดเพลินกับบรรยากาศชายทะเล และวิวอ่าวชิงเต่าอันกว้างไกล อีกทั้งยังเป็นจุดถ่ายภาพยอดนิยมที่มองเห็นภาพเมืองชิงเต่าตัดกับท้องฟ้าและผิวน้ำสีฟ้าได้อย่างสวยงาม

ปลายสะพานคือ "ศาลาสุขหลาน" สไตล์จีนคลาสสิก ให้เดินเล่นรับลมชมวิวยุทธศาสตร์แบบเพลิน ๆ ช่วงฤดูหนาวก็จะได้เจอกับฝูงนกนางนวลอพยพ ถือเป็นหนึ่งในสัญลักษณ์ประจำเมืองชิงเต่า จากนั้นนำท่านชมภายนอก **โบสถ์ St. Michael** สถาปัตยกรรมสไตล์โรมันเนสส์ มหาวิหารเซนต์ไมเคิล หรือที่คนท้องถิ่นรู้จักในชื่อ "โบสถ์คาทอลิก โบสถ์สไตล์เยอรมัน ยอดแหลมคู่สูง 56 เมตรที่มียอดเป็นไม้กางเขนสูง 4.5 เมตร และหลังคากระเบื้องสีแดงสด อันโดดเด่นของเมืองชิงเต่า **(ราคาทัวร์ไม่รวมค่าเข้าชมภายในโบสถ์)**



นำท่านเดินทางสู่ **ถนนวัฒนธรรมต้าเปา (ตรอกโบราณของชิงเต่า)** เป็นย่านเมืองเก่าที่มีเสน่ห์ ผสมผสานสถาปัตยกรรมยุโรปและจีนยุคโบราณได้อย่างลงตัว เป็นจุดเช็คอินยอดนิยมสำหรับเดินเล่นถ่ายรูป คาเฟ่ และสัมผัสบรรยากาศประวัติศาสตร์ย่านการค้าดั้งเดิม ตั้งอยู่ไม่ไกลจากแหล่งท่องเที่ยวสำคัญอื่นๆ ในเมืองชิงเต่า มณฑลชานตงนำท่านย้อนเวลาหาอดีตที่ **"กว้างชิงหลี่" (Guangxingli)** เสน่ห์เมืองเก่าชิงเต่าที่ไม่เคยจางหาย ✨ เมื่อภาพในอดีตและความฝันในปัจจุบันมาซ้อนทับกันที่นี่... "กว้างชิงหลี่" ย่านประวัติศาสตร์ใจกลางชิงเต่าที่กลับมามีชีวิตชีวามากครั้ง ที่นี้ไม่ใช่แค่ย่านตึกเก่าธรรมดา แต่เป็นที่ที่ "วันนี้" และ "วันวาน" มาบรรจบกัน ใครที่ชอบสถาปัตยกรรมแบบยุโรปผสมจีน (Liyuan style) ต้องหลงรักแน่นอน เดินไปมุมไหนก็เหมือนได้ย้อนกลับไปในช่วงปี 1900 ฟิลหนังย้อนยุคสุดๆ



เที่ยง ๑๑ รับประทานอาหารเที่ยง ณ **ภัตตาคาร** หลังรับประทานอาหารจากนั้นนำท่านเดินทางสู่ **ถนนอนิเมะ (Miyazaki Hayao Manga Street)** ถนนเส้นนี้ตั้งอยู่ในย่านช้อปปิ้งเมืองชิงเต่า ตรงสี่แยกถนนหลงเจียงและถนนหวงเซี่ยน ให้ความรู้สึกราวกับหลุดออกมาจากหนังสือการ์ตูนที่ตัดผ่านกาลเวลา ที่นี้ไม่มีคัสซัต

สาด แต่กลับเป็นโลกแห่งเทพนิยายที่ถักทอด้วยสีส้มและเงาวลัศ ภาแพงเก่าแก่ที่ปกคลุมไปด้วยต้นไม้เขียว  
ขจีกราฟฟิกลึกลับสดใส และป้ายไม้ของร้านกาแฟ ล้วนสร้างบรรยากาศผ่อนคลายราวกับหลุดออกมาจาก  
การ์ตูนของนิยายชาึกกลายเป็นจุดสนใจของกล้องนับไม่ถ้วน ภาแพงที่วาดขึ้นด้วยมือตรงหัวมถนนเป็นภาพที่  
สมบูรณ์แบบ

จากนั้นนำท่านเดินทางสู่ **พิพิธภัณฑ์เบียร์ชิงเต่า (Tsingtao Beer Museum)** ก้าวเข้าสู่โลกแห่งฟองเบียร์  
และประวัติศาสตร์ที่มีชีวิตชีวาที่พิพิธภัณฑ์เบียร์ชิงเต่า  
ถือเป็นจุดกำเนิดของเบียร์ที่โด่งดังที่สุดของจีน ที่ซึ่งได้รับ  
มรดกทางวัฒนธรรมจากเยอรมันเมื่อปีค.ศ.1903 ได้  
ผสมผสานกับวัฒนธรรมจีนอย่างลงตัว เดินย้อนเวลาไปใน  
อาคารอิฐแดงเก่าแก่สไตล์โคธิค สัมผัสกลิ่นหอมของ  
มอลต์และฮอปส์ที่อบอวลไปทั่วพร้อมชมเครื่องจักรต้ม  
เบียร์ทองแดงขนาดยักษ์ที่เคยใช้งานจริงและปิดท้ายทริป  
ด้วยการชิมเบียร์สดที่ส่งตรงจากถังหมัก **(ค่าทัวร์รวมค่าชม  
เบียร์ชิงเต่า ท่านละ 1 แก้ว)**



นำท่านเดินทางสู่ **สวรรค์ของอาหารสตรีทฟู้ด ถนน  
คนเดินไถตง (Taitung Night Market)** มีพื้นที่ 1



ตารางกิโลเมตร เป็นถนนสาย  
หลักมีความยาว 1,850 เมตร  
และเชื่อมต่อกันด้วยส่วน  
ตะวันตก ส่วนกลาง และส่วน  
ตะวันออก เป็นศูนย์กลาง  
การค้าที่คึกคักและเก่าแก่ที่สุด  
แห่งหนึ่งของเมือง เทรนต์  
แพ ชั้นล่าสุด มีร้านค้า  
ร้านอาหาร สตรีทฟู้ดชั้นเรสให้  
ท่านได้ลิ้มลอง เป็นสถานที่ที่  
คนชิงเต่าบอกว่าเป็นที่ที่ไม่

เคยหลับไหลของชาวเมืองชิงเต่า

เย็น **อิสระอาหารเย็นตามอัธยาศัย ณ ถนนไถตง อิสระให้ท่าน "ตามล่า" หาของอร่อยด้วยตัวท่านเองสมควรแก่  
เวลา**

**23.00 น.** ออกเดินทางสู่ **ท่าอากาศยานนานาชาติฉิงเจียงเป่ย์ (ฉงชิ่ง) โดยสายการบินเวสต์แอร์ China West  
Air (PN) เที่ยวบินที่ PN6276**

**01.50 น.** **เดินทางถึงท่าอากาศยานนานาชาติฉิงเจียงเป่ย์ (ฉงชิ่ง) ทุกท่านรับกระเป๋าสัมภาระเรียบร้อยแล้วนำ  
ท่านเดินทางเข้าสู่ที่พัก**

**ที่พัก: HOLIDAY INN EXPRESS JIANGBEI HOTEL หรือระดับเทียบเท่า**

**วันที่หก เชิดฉินรถไฟทะเลตึก – มหาศาลาประชาคมฉงชิ่ง - ดึกขุยฉิง(Kui Xing Lou) - ถนนคนเดินเจียงฟางเป่ย์  
-ท่าอากาศยานนานาชาติเซี่ยงหนิง**

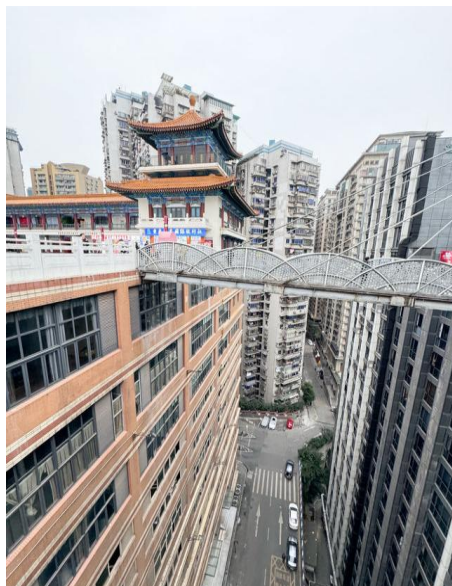
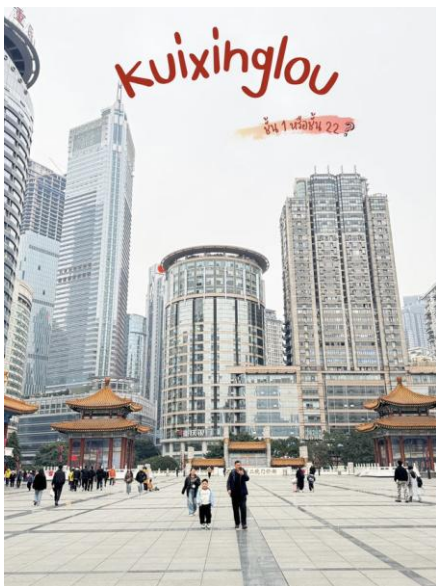
เช้า **๑๐** **รับประทานอาหารเช้า ณ ห้องอาหารของโรงแรม** จากนั้นนำท่านชม **รถไฟฟ้าทะเลตึก** เป็นรถไฟฟ้าสาย 2  
ของมหานครฉงชิ่ง ที่กำลังวิ่งผ่านสถานีหลี่จื่อปา (Liziba Station) ทะเลตึก19 ชั้น ซึ่งเป็นอาคารที่พักอาศัยของประชาชน  
รถไฟฟ้าสายนี้ ถูกสร้างขึ้นโดยไม่ต้องรื้อถอนตึกดังกล่าว โดยสถานีหลี่จื่อปาใช้พื้นที่ เพียงชั้น 6-8 ของตัวอาคารเท่านั้น แต่  
ประชาชนที่อาศัยอยู่ไม่ต้อง กังวลเรื่องของเสียงรบกวน เนื่องจาก ผ่านการออกแบบให้สามารถ ลดเสียงการทำงานด้วย  
อุปกรณ์ชนิดพิเศษที่ทำให้เสียงของรถไฟฟ้าสายนี้ดังเท่าเครื่องล้างจาน (ประมาณ 75.8 เดซิเบล)



จากนั้นนำท่านชม(ด้านนอก) **มหาศาลาประชาชนมณฑลฉิง (Chongqing People's Great Hall)** หรือเรียกอีกชื่อว่า ฉิงเหรินหมินต๋าหัวถ้งเป็นหนึ่งในแลนด์มาร์คสำคัญของมหานครฉิง โดดเด่นด้วย สถาปัตยกรรมแบบจีนโบราณที่ผสมผสานกับความสง่างาม ของอาคารสาธารณะยุคใหม่ สร้างขึ้นในปี 1954 โดยได้รับแรงบันดาลใจจาก สถาปัตยกรรมราชวงศ์หมิงและชิง อาคารหลักมี โดมขนาดใหญ่สีเขียวที่โดดเด่น คล้ายกับหอเทียนถานในกรุง ปักกิ่ง



เที่ยง **๑๐** รับประทานอาหารเที่ยง ณ **ภัตตาคาร** หลังรับประทานอาหารจากนั้นนำท่านเดินทางสู่**ตึกขุยซิง(Kui Xing Lou)** ชั้น 22สะพานลอยฟ้าเชื่อมตึกคนละระดับจากชั้น 1 ไปชั้น 22! สะท้อนความล้ำของ "มหานคร 3 มิติ" อย่างฉิงชิ่งได้ชัดเจนมองจากรูปอาจไม่รู้เลยว่าที่นี่พิเศษยังไง เพราะมันไม่ใช่ตึกที่โดดเด่นด้วยหน้าตา ไม่ใช่แลนด์มาร์คถ่ายรูปยอดฮิต แต่ "ตึกขุยซิง" ในเมืองฉิงชิ่ง มีความพิเศษซ่อนอยู่ที่ "โครงสร้าง" ที่นี่คือสถานที่ที่ "สะพานลอยฟ้า" เชื่อมตึกสองฝั่งซึ่งอยู่คนละระดับกันจากชั้น 1 ของตึกหนึ่ง เดินข้ามไปชั้น 22 ของอีกตึกได้เลยแบบง่าย ๆ โดยไม่ต้องขึ้นลิฟต์ ไม่ต้องเดินขึ้นบันได แค่ข้ามถนนเท่านั้นเอง ถือเป็นหนึ่งในไอคอนที่สะท้อน "ความล้ำ" ของการออกแบบเมืองฉิงชิ่งได้ชัดเจนมาก เพราะเมืองนี้เต็มไปด้วยเนินเขา ถนนหลายชั้น ตึกที่อยู่คนละระดับแต่เดินถึงกันได้



จากนั้นนำท่านเดินทางสู่ **ถนนคนเดินเจี๋ยฟางเป่ย์ (Jiefangbei Pedestrian Street)** ตั้งอยู่ในใจกลางเมืองฉิงชิ่ง(Chongqing) และ เป็นหนึ่งในย่านการค้าที่คึกคักที่สุดของเมือง เป็นแหล่งช้อปปิ้งและ สถานที่ท่องเที่ยวสำคัญ ที่มีทั้งห้างสรรพสินค้า ร้านค้าแบรนด์ดัง ร้านอาหารท้องถิ่น รวมถึงสถานที่ท่องเที่ยวทางวัฒนธรรมที่น่าสนใจมากมาย และยังมีร้าน **POP MART** มีสาขาในย่านเจี๋ยฟางเป่ย์ ของ เมืองฉิงชิ่ง ตั้งอยู่ที่ Yingli Dazhongchengที่



อยู่: ประมาณ 100 เมตรทางตะวันตกเฉียงใต้จากสี่แยกถนน Zhonghua และถนน Qingnian, เขต Yuzhong, ฉงชิ่ง การเดินทาง: สามารถใช้บริการรถประจำทางสาย 462, 0492, 465, 401 และอื่น ๆ โดยลงที่ป้าย Jiefangbei หรือ Chongqing Hotel นอกจากนี้ ยังมีร้าน **POP MART ROBO SHOP** ที่ Metropolis Oriental Plaza ในเขต Yuzhong เช่นกัน ที่อยู่: ชั้น 1, Metropolis Oriental Plaza, เลขที่ 99 ถนน Bayi, เขต Yuzhong, ฉงชิ่ง ดังนั้น หากคุณเป็นแฟนของ POP MART และกำลังมองหาสาขาในย่านเจียงเป่ย์ สถานที่เหล่านี้เป็นตัวเลือกที่ดี สำหรับคุณ **ได้เวลาอันพอสมควรนำท่านเดินทางสู่ ท่าอากาศยานนานาชาติฉงชิ่งเจียงเป่ย์ (ฉงชิ่ง) สาธารณรัฐประชาชนจีน**

**18.55น.** ออกเดินทางสู่ **ท่าอากาศยานนานาชาติเชียงใหม่** **โดยสายการบินเวสต์แอร์ China West Air (PN) เที่ยวบินที่ PN6595**

**20.50น.** เดินทางถึง **ท่าอากาศยานนานาชาติเชียงใหม่ (ตามเวลาประเทศไทย)** โดยสวัสดิภาพ พร้อมความประทับใจ

\*\*\*\*\*

**กำหนดการเดินทาง / อัตราค่าบริการ : ผู้ใหญ่ พักห้องคู่ราคาต่อท่าน**

กำหนดการเดินทาง	ผู้ใหญ่ พักห้องคู่ราคาต่อท่าน	พักเดี่ยวเพิ่ม
<b>17-22 พ.ค 69</b>	<b>25,955.-</b>	<b>4,200.-</b>
<b>22-27 พ.ค 69</b>	<b>25,955.-</b>	<b>4,200.-</b>
<b>24-29 พ.ค 69</b>	<b>25,955.-</b>	<b>4,200.-</b>
<b>14-19 มิ.ย 69</b>	<b>25,955.-</b>	<b>4,200.-</b>
<b>19-24 มิ.ย 69</b>	<b>25,955.-</b>	<b>4,200.-</b>
<b>21-26 มิ.ย 69</b>	<b>25,955.-</b>	<b>4,200.-</b>
<b>28 มิ.ย-03 ก.ค 69</b>	<b>25,955.-</b>	<b>4,200.-</b>
<b>06-11 ก.ย 69</b>	<b>25,955.-</b>	<b>4,200.-</b>
<b>13-18 ก.ย 69</b>	<b>25,955.-</b>	<b>4,200.-</b>
<b>18-23 ก.ย 69</b>	<b>25,955.-</b>	<b>4,200.-</b>
<b>20-25 ก.ย 69</b>	<b>25,955.-</b>	<b>4,200.-</b>
<b>04-09 ต.ค 69</b>	<b>26,990.-</b>	<b>4,200.-</b>
<b>11-16 ต.ค 69</b>	<b>26,990.-</b>	<b>4,200.-</b>
<b>16-21 ต.ค 69</b>	<b>26,990.-</b>	<b>4,200.-</b>
<b>18-23 ต.ค 69</b>	<b>26,990.-</b>	<b>4,200.-</b>
<b>01-06 พ.ย 69</b>	<b>28,989.-</b>	<b>4,900.-</b>
<b>08-13 พ.ย 69</b>	<b>28,989.-</b>	<b>4,900.-</b>

13-18 พ.ย 69	28,989.-	4,900.-
15-20 พ.ย 69	28,989.-	4,900.-
20-25 พ.ย 69	28,989.-	4,900.-
22-27 พ.ย 69	28,989.-	4,900.-
29 พ.ย -04 ธ.ค 69	28,989.-	4,900.-
06-11 ธ.ค 69	28,989.-	4,900.-
11-16 ธ.ค 69	28,989.-	4,900.-
13-18 ธ.ค 69	28,989.-	4,900.-
18-23 ธ.ค 69	28,989.-	4,900.-
20-25 ธ.ค 69	29,998.-	4,900.-

## หมายเหตุ

1. ราคาสำหรับผู้โดยสาร 20 ท่านขึ้นไป
2. ไม่มีราคาเด็ก เนื่องจากเป็นราคาพิเศษแล้ว

## อัตราี่รวม

1. ตัวเครื่องบิน ไป – กลับ (ชั้น ECONOMY) สายการบิน West Airlines (เชียงใหม่-ลงชิง-ชิงเต่า-ลงชิง-เชียงใหม่)
2. ค่าภาษีสนามบิน, ค่าภาษีน้ำมัน, ค่าประกันภัยทางอากาศ
3. ค่าที่พักระดับ 4 ดาว ตลอดการเดินทางตามที่ระบุ หรือเทียบเท่า
4. ค่าอาหารตามที่ระบุในรายการทัวร์ พร้อมน้ำดื่มวันละ 1 ขวดต่อท่าน/วัน
5. ค่าพาหนะในระหว่างนำเที่ยวทั้งหมดตามที่ระบุ
6. ค่าเข้าชมสถานที่ต่างๆ ที่ระบุ ในรายการทัวร์
7. หัวหน้าทัวร์ที่มีประสบการณ์และชำนาญเส้นทางบริการอำนวยความสะดวกตลอดการเดินทาง
8. ค่าประกันอุบัติเหตุในระหว่างการเดินทางคุ้มครองในวงเงินท่านละ 3,000,000 บาท

## อัตราี่ไม่รวม

1. ค่าภาษีหัก ณ ที่จ่าย 3 % และภาษีมูลค่าเพิ่ม 7 % กรณีออกใบกำกับภาษี
2. ค่าธรรมเนียมหนังสือเดินทาง
3. ค่าใช้จ่ายส่วนตัว เช่น อาหารและเครื่องดื่มที่สั่งพิเศษ / ค่าซักรีด / ค่าโทรศัพท์ เป็นต้น
4. ค่าธรรมเนียมในกรณีที่กระเป๋าสัมภาระที่มีน้ำหนักเกินกว่าสายการบินนั้นๆ กำหนด หรือสัมภาระใหญ่เกินขนาดมาตรฐาน
5. ค่าประกันสุขภาพการเดินทาง กรณีป่วยเข้าต้องรักษาตัวเข้าโรงพยาบาลในต่างประเทศ
6. ค่าทิปหัวหน้าทัวร์-ไกด์ท้องถิ่น-คนขับรถ ท่านละ 2,000 บาท

## เงื่อนไขการให้บริการ

1. ในการจองครั้งแรกมัดจำท่านละ 10,000 บาทชำระภายใน 1 วัน หลังจอง ส่วนที่เหลือทั้งหมดชำระก่อนเดินทาง 30 วัน
2. เนื่องจากราคาเป็นราคาโปรโมชั่น ตัวเครื่องบินต้องเดินทางตามวันที่ ที่ระบุบนหน้าตั๋วเท่านั้น จึงไม่สามารถยกเลิกหรือเปลี่ยนแปลงการเดินทางใดๆ ทั้งสิ้น ถ้ากรณียกเลิก หรือเปลี่ยนแปลงการเดินทาง ทางบริษัทฯ ขอสงวนสิทธิ์ในการคืนเงินทั้งหมดหรือบางส่วนให้กับท่าน
3. เมื่อท่านออกเดินทางไปกับคณะแล้ว ท่านงดการใช้บริการรายการใดรายการหนึ่งหรือไม่เดินทางพร้อมคณะถือว่าท่านสละสิทธิ์ ไม่อาจเรียกร้องค่าบริการ และเงินมัดจำคืน ไม่ว่ากรณีใดๆ ทั้งสิ้นกรณีที่กองตรวจคนเข้าเมืองทั้งที่กรุงเทพฯ และในต่างประเทศปฏิเสธมิให้เดินทางออก หรือเข้าประเทศที่ระบุในรายการเดินทาง บริษัทฯ ขอสงวนสิทธิ์ที่จะไม่คืนค่าบริการไม่ว่ากรณีใดๆ ทั้งสิ้น
4. การซื้อตั๋วเครื่องบินในประเทศ (ไทย) จะไม่อยู่ในความรับผิดชอบของบริษัททัวร์กรณีที่เที่ยวบินต่างประเทศเกิดการดีเลย์ หรือล่าช้า จากกำหนดเดิม

## หมายเหตุ

1. การยกเลิก
  - a. ยกเลิกก่อนเดินทาง 60 วันทำการ บริษัทฯ ขอสงวนสิทธิ์ในการคืนเงินหลังหักค่าใช้จ่ายตามจริง

**b. ยกเลิกก่อนเดินทาง 59-40 วันทำการ หักค่ามัดจำ 6,000 บาท**

**c. ยกเลิกก่อนเดินทาง 39-20 วันทำการ หักมัดจำ 10,000 บาท**

**d. ยกเลิกก่อนเดินทาง 19-1 วันทำการ หักค่าทัวร์เต็มจำนวน**

2. บริษัทฯ ขอสงวนสิทธิ์ยกเลิกการเดินทางก่อนล่วงหน้า 20 วัน ในกรณีที่ไม่สามารถทำกรุ๊ปได้ไม่ถึงจำนวนอย่างน้อย 15 ท่าน ซึ่งในกรณีนี้ทางบริษัทฯ ยินดีคืนเงินให้ทั้งหมด หรือจัดหาคณะทัวร์อื่นให้ถ้าต้องการ
3. บริษัทฯ ขอสงวนสิทธิ์ที่จะเปลี่ยนแปลงรายละเอียดบางประการในทัวร์นี้ เมื่อเกิดเหตุจำเป็นสุดวิสัยจนไม่อาจแก้ไขได้ และจะไม่รับผิดชอบใดๆ ในกรณีที่สูญหาย สูญเสียหรือได้รับบาดเจ็บที่นอกเหนือความรับผิดชอบของหัวหน้าทัวร์และเหตุสุดวิสัยบางประการ เช่น การนัดหยุดงาน ภัยธรรมชาติ การจลาจล ต่างๆ
4. บริษัทฯ จะไม่รับผิดชอบ หรือ คืนเงินค่าทัวร์ ในกรณีที่ท่านถูกปฏิเสธในการให้วีซ่า หรือ ปฏิเสธเข้าเมือง ในทุกกรณี
5. บริษัทฯ ไม่รับผิดชอบต่อค่าเสียหายในเหตุการณ์ที่เกิดจากสายการบิน ภัยธรรมชาติ ปฏิวัติ และอื่น ๆ ที่นอกเหนือการควบคุมของทางบริษัทฯ หรือ ค่าใช้จ่ายเพิ่มเติมที่เกิดขึ้นทางตรง หรือทางอ้อม เช่น การเจ็บป่วย การถูกทำร้าย การสูญหาย ความล่าช้า หรือ อุบัติเหตุต่าง ๆ
6. **ราคานี้คิดตามราคาบัตรโดยสารเครื่องบิน ณ 07/04/2569 หากมีการปรับราคาบัตรโดยสารสูงขึ้น ตามอัตรา ค่าน้ำมัน หรือ ค่าเงินแลกเปลี่ยน ทางบริษัท ขอสงวนสิทธิ์ที่จะปรับราคา ตามสถานการณ์ดังกล่าว**
7. เนื่องจากรายการทัวร์นี้เป็นแบบเหมาจ่ายเบ็ดเสร็จ หากท่านสละสิทธิ์การใช้บริการใดๆตามรายการ หรือถูกปฏิเสธการเข้าประเทศไม่ว่าในกรณีใดก็ตาม ทางบริษัทฯ ขอสงวนสิทธิ์ไม่คืนเงินในทุกกรณี

#### **ข้อแนะนำและแจ้งเพื่อทราบ**

- สำหรับห้องพักแบบ 3 เตียง มีบริการเฉพาะบางโรงแรมเท่านั้น กรณีเดินทางเป็นผู้ใหญ่ 3 ท่าน แนะนำให้ท่าน เปิดห้องพัก เป็น 2 ห้อง (ท่านที่พักเดี่ยวกรุณาชำระค่าพักเดี่ยวเพิ่ม)
- กรณีเดินทางเป็นตัวกรุ๊ป หากออกตัวแล้ว ไม่สามารถขอคืนเงินได้ และไม่สามารถเปลี่ยนวันเดินทางได้
- **กระเป๋าเดินทางเพื่อโหลด ท่านละ 1 ใบ น้ำหนักไม่เกิน 20 กก. กระเป๋าถือขึ้นเครื่อง (Hand carry) น้ำหนักไม่เกิน 5 กก.**

#### **หมายเหตุ :**

1. บริษัทฯ ขอสงวนสิทธิ์ ในการเปลี่ยนแปลงรายการท่องเที่ยว กรณีที่เกิดเหตุจำเป็นสุดวิสัย อาทิ การล่าช้าของสายการบิน การนัดหยุดงาน การประท้วง ภัยธรรมชาติ การก่อกวนจลาจล อุบัติเหตุ ปัญหาการจราจร ฯลฯ ทั้งนี้ จะคำนึงและรักษาผลประโยชน์ของผู้เดินทางไว้ให้ได้มากที่สุด
2. เนื่องจากการท่องเที่ยวนี้ เป็นการชำระแบบเหมาจ่ายกับบริษัทตัวแทนในต่างประเทศ ท่านไม่สามารถที่จะเรียกร่องเงินคืน ในกรณีที่ท่านปฏิเสธหรือสละสิทธิ์ ในการใช้บริการที่ทางทัวร์จัดให้ ยกเว้นท่านได้ทำการตกลง หรือ แจ้งให้ทราบก่อนเดินทาง
3. บริษัทฯ จะไม่รับผิดชอบต่อค่าใช้จ่ายที่เกิดขึ้น หากท่านถูกปฏิเสธการตรวจคนเข้าเมือง และจะไม่คืนเงินค่าทัวร์ที่ท่านชำระมาแล้ว หากท่านถูกปฏิเสธการเข้าเมือง อันเนื่องจากการกระทำที่ส่อไปในทางผิดกฎหมาย หรือการหลบหนีเข้าเมือง
4. ในกรณีที่ท่านจะใช้หนังสือเดินทางราชการ (เล่มสีน้ำเงิน) เดินทางกับคณะ บริษัทฯ ขอสงวนสิทธิ์ที่จะไม่รับผิดชอบต่อค่าเสียหาย หากท่านถูกปฏิเสธการเข้าหรือออกนอกประเทศใดประเทศหนึ่ง เพราะโดยปกตินักท่องเที่ยวใช้หนังสือเดินทางบุคคลธรรมดา เล่มสีเลือดหมู

**โรงแรมและห้อง** ห้องพักในโรงแรมเป็นแบบห้องพักคู่ (TWN/DBL) ในกรณีที่ท่านมีความประสงค์จะพักแบบ 3 ท่าน / 3 เตียง (TRIPLE ROOM) ขึ้นอยู่กับข้อกำหนดของห้องพักและรูปแบบของห้องพักของแต่ละโรงแรมซึ่งมักมีความแตกต่างกัน ซึ่งอาจจะทำให้ท่านไม่ได้ห้องพักติดกันตามที่ต้องการหรือ อาจไม่สามารถจัดห้องพักที่พักแบบ 3 เตียงได้ โรงแรมหลายแห่งในยุโรปจะไม่มีเครื่องปรับอากาศเนื่องจากอยู่ในแถบที่มีอุณหภูมิต่ำ เครื่องปรับอากาศที่มีจะให้บริการในช่วงฤดูร้อนเท่านั้นในกรณีที่มีการจัดประชุมนานาชาติ (TRADE FAIR) เป็นผลให้ค่าโรงแรมสูงขึ้น 3-4 เท่าตัว บริษัทฯขอสงวนสิทธิ์ ในการปรับเปลี่ยนหรือย้ายเมืองเพื่อให้เกิดความเหมาะสม

**\*\*เมื่อท่านจองทัวร์และชำระเงินมัดจำแล้ว หมายถึงท่านยอมรับใน ข้อความและเงื่อนไขที่บริษัทฯ แจ้งไว้แล้ว\*\***