

Fun & Fantasy ดิสนีย์ เชียงไอ้-หางโจว

5 วัน | 4 คืน

รหัส : TGN-GJHGH01

เชียงใหม่

หางโจว

ทริปเดียวครบ ทั้งความแฟนตาซี

โมเดิร์น และธรรมชาติ

เที่ยวครบ
จบทุกไฮไลท์



ไม่ลงร้าน
มีวันอิสระ

สนุกเต็มวันใน

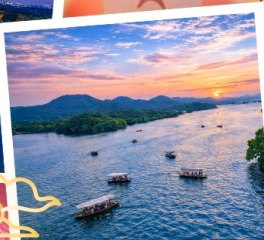
Shanghai Disneyland

ล่องเรือที่Bei Jing-Hangzhou
Grand Canal

เรือสำราญ Louis Vuitton



Tian An 1000 Trees



ทะเลสาบซีหู

9 การ์ตูนดี
คนออกเดินทาง

เดินทาง
เม.ย. - มิ.ย. 69

ราคาเริ่มต้น

21,990.-

เชียงใหม่ไฮไลท์ครบ วัตถุประสงค์ | The Bund | Nanjing Road | POPMART
Starbucks Reserve | Tian An 1000 Trees | เรือ Louis Vuitton
หางโจวสุดโรแมนติก ล่องเรือ Grand Canal (มรดกโลก) ทะเลสาบซีหู
ถนนหุ่ปิ่น | City Balcony | ช้อปปิ้งอิมท์ Outlet



Fun & Fantasy ดิสนีย์ เชียงไฮ้-หางโจว

5 วัน | 4 คืน

รหัส : TGN-GJHGH01

เซี่ยงไฮ้

หางโจว

ทริปเดียวครบ ทั้งความแฟนตาซี

โมเดิร์น และธรรมชาติ

เที่ยวครบ
จบทุกไฮไลท์



ไม่มึนวันอิสระ

สนุกเต็มวันใน

Shanghai Disneyland

ล่องเรือที่Bei Jing-Hangzhou
Grand Canal

เรือสำราญ Louis Vuitton

9 การ์ตูนดี คนออกเดินทาง

เดินทาง เม.ย. - มิ.ย. 69

ราคาเริ่มต้น

21,990.-

เซี่ยงไฮ้ไฮไลท์ครบ วัตถุประสงค์ | The Bund | Nanjing Road | POPMART

Starbucks Reserve | Tian An 1000 Trees | เรือ Louis Vuitton

หางโจวสุดโรแมนติก ล่องเรือ Grand Canal (มรดกโลก) ทะเลสาบซีหู

ถนนหุปิ่น | City Balcony | ช้อปปิ้งที่ Outlet



Fun & Fantasy ดิสนีย์ เชียงไอ้-หางโจว

5 วัน | 4 คืน

เชียงใหม่

หางโจว

ทริปเดียวครบ ทั้งความแฟนตาซี

โมเดิร์น และธรรมชาติ



长龙航空
LOONGAIR

FLIGHT : GJ8022

FLIGHT : GJ8021

BKK 17.30 → HGH 22.35

HGH 12.55 → BKK 16.30

ขาไป

ขากลับ

วันที่	รายการ	อาหาร			โรงแรม
		เช้า	กลางวัน	เย็น	
1	ทำอากาศยานนานาชาติสุวรรณภูมิ GJ8022 BKK-HGH ทำอากาศยานนานาชาติหางโจว เซียวซาน (17.30 - 22.35) · เข้าสู่โรงแรมที่พัก	✗	✗	✗	Hangzhou Fuyuan Hotel 4* หรือเทียบเท่า
2	หางโจว · เชียงไอ้ · วัดพระหยกขาว · อาคาร พินไม้ Tian An 1000 trees ร้านกาแฟสตาร์บัค รีเสิร์ฟโรสเทอรี่ · ถ่ายรูป เรือสำราญ Louis Vuitton · เดอะบันด์ · ซุป ปังบนถนนนานกิง · POPMART	🍴	🍴	✗	Shanghai Qijing Hotel 4* หรือเทียบเท่า
3	สวนสนุกดิสนีย์แลนด์เชียงใหม่ (รวมตั๋วดิสนีย์ แลนด์และรถรับส่ง)	🍴	✗	✗	Shanghai Qijing Hotel 4* หรือเทียบเท่า
4	เชียงใหม่ · หางโจว · ล่องเรือที่ Bei Jing - Hangzhou Grand Canal (มรดกโลก) ทะเลสาบซีหู · ถนนหูปิ่น · City balcony + outlet	🍴	🍴	✗	Hangzhou Fuyuan Hotel 4* หรือเทียบเท่า
5	ทำอากาศยานนานาชาติหางโจวเซียวซาน GJ8021 HGH-BKK (12.55-16.30) ทำอากาศยานนานาชาติสุวรรณภูมิ	🍴	✗	✗	

โปรแกรมอาจมีการสลับวันหรือเปลี่ยนแปลงไปตามความเหมาะสม ทั้งนี้ทางบริษัทจะคำนึงถึงประโยชน์และความปลอดภัยของ
ทุกท่านเป็นหลักสำคัญ

อัตราค่าบริการและเงื่อนไขรายการท่องเที่ยว

Fun & Fantasy ดิสนีย์ เชียงไฮ้-หางโจว 5D4N (GJ)

วันเดินทาง	ราคาทัวร์ผู้ใหญ่/ท่าน พักห้องละ 2-3 ท่าน	ราคาทัวร์ เด็กอายุ 2-18 ปี <small>หรือหนังสือเดินทางต่างชาติ</small>	ราคาทัวร์/ท่าน ไม่รวมตั๋วเครื่องบิน	ราคา ห้องพักเดี่ยว
03 เมษายน 69 - 07 เมษายน 69 **วันจักรี**	23,990	23,990	17,500	4,500
10 เมษายน 69 - 14 เมษายน 69 **วันสงกรานต์**	29,990	29,990	20,000	6,000
17 เมษายน 69 - 21 เมษายน 69	22,990	22,990	16,500	4,500
01 พฤษภาคม 69 - 05 พฤษภาคม 69 **วันแรงงาน**	25,990	25,990	18,500	5,000
11 พฤษภาคม 69 - 15 พฤษภาคม 69	22,990	22,990	16,500	4,500
18 พฤษภาคม 69 - 22 พฤษภาคม 69	22,990	22,990	16,500	4,500
25 พฤษภาคม 69 - 29 พฤษภาคม 69	22,990	22,990	16,500	4,500
01 มิถุนายน 69 - 05 มิถุนายน 69 **วันวิสาขบูชา และวันเฉลิมฯ พระราชินี**	25,990	25,990	18,500	5,000
08 มิถุนายน 69 - 12 มิถุนายน 69	22,990	22,990	16,500	4,500
15 มิถุนายน 69 - 19 มิถุนายน 69	21,990	21,990	16,500	4,500
22 มิถุนายน 69 - 26 มิถุนายน 69	22,990	22,990	16,500	4,500

อัตรานี้ **✘** ยังไม่รวม ค่าทิปคนขับรถ มีคฤหาสน์ที่ห้องดิน และ
หัวหน้าทัวร์ ท่านละ 2,000 บาท/ทริป/ลูกทัวร์ 1 ท่าน

ราคาสำหรับ INFANT อายุไม่เกิน 2 ปี ณ
วันเดินทางกลับ ท่านละ 10,000 บาท
อัตรานี้รวมรายการทัวร์ และตั๋วเครื่องบินแล้ว

โปรดอ่านอย่างละเอียด :

- เนื่องจากห้องพักของโรงแรมในประเทศจีนนั้น มีห้องพักประเภท DOUBLE BED (DBL) ค่อนข้างจำกัด หากลูกค้ามีความประสงค์จะพักห้องประเภทนี้ กรุณาแจ้งเจ้าหน้าที่ล่วงหน้าก่อนทำการจองเท่านั้น
- บริษัทฯ จะยึดประเภทห้องพักตามใบจองจากบริษัทเอเจนซีที่ท่านทำการจองทัวร์มาเท่านั้น หากมีการปรับเปลี่ยนห้องพักในระยะเวลาใกล้วันเดินทาง บริษัทฯ ขอสงวนสิทธิ์เปลี่ยนแปลงประเภทห้องพัก หรือเรียกเก็บค่าใช้จ่ายเพิ่มเติม
- **จองทัวร์พร้อมชำระเงินมัดจำ ท่านละ 10,000 บาท / ท่าน / วันหยุดยาว 15,000 บาท / ท่าน ส่วนที่เหลือชำระทันทีก่อนการเดินทางไม่น้อยกว่า 31 วัน มิฉะนั้นถือว่าท่านทำการยกเลิกการเดินทางโดยอัตโนมัติ (ช่วงวันหยุดยาวหรือวันหยุดเทศกาล ควรชำระก่อนเดินทางไม่น้อยกว่า 35 วัน) หรือ ราคาทัวร์พิเศษต้องชำระค่าทัวร์เต็มจำนวน 100% เท่านั้น**
- โรงแรมที่ระบุในรายการทัวร์เป็นเพียงโรงแรมที่นำเสนอเบื้องต้นเท่านั้น ซึ่งอาจมีการเปลี่ยนแปลง แต่โรงแรมที่เข้าพักจะเป็นระดับเดียวกันตามมาตรฐานโรงแรมประเทศจีน
- ท่านที่ต้องออกบัตรโดยสารภายในประเทศ (ตัวเครื่องบิน, รถทัวร์, รถไฟ) กรุณาสอบถามเจ้าหน้าที่ทุกครั้งก่อนทำการออกบัตรโดยสาร เนื่องจากสายการบินอาจมีการปรับเปลี่ยนไฟล์ทหรือเวลาบินโดยไม่แจ้งล่วงหน้า การแนะนำจากเจ้าหน้าที่เป็นเพียงคำแนะนำเท่านั้น
- โปรแกรมที่มีการเดินทางด้วยรถไฟความเร็วสูง อาจมีการสลับปรับเปลี่ยนสถานีต้นทางหรือปลายทาง หากตัวรถไฟรอบที่ระบุในโปรแกรมเต็มหรือไม่สามารถจองได้ กรณีเปลี่ยนแปลงผู้เดินทางจะต้องทำการออกตั๋วใหม่เท่านั้น ไม่สามารถเปลี่ยนชื่อผู้เดินทางได้ทุกกรณี
- หากเป็นเที่ยวบินแบบเหมาลำ (Charter Flight) กรณียกเลิกการเดินทาง ไม่สามารถคืนค่าตัวเครื่องบินได้ทุกกรณี
- โปรแกรมทัวร์ไม่รวมค่าวีซ่า บริษัทฯ ขอสงวนสิทธิ์ไม่คืนค่าวีซ่าทุกกรณี เนื่องจากรัฐบาลไทย-จีน ประกาศยกเลิกวีซ่า (ตั้งแต่ 1 มี.ค. 67 เป็นต้นไป) หากมีการเปลี่ยนแปลงจะยึดตามเงื่อนไขท้ายรายการ
- **ข้อความสำคัญ!** พาสปอร์ตต้องมีอายุการใช้งาน ไม่ต่ำกว่า 6 เดือน นับจากวันที่เดินทางกลับเข้าประเทศไทย และมีหน้าว่างสำหรับลงตราประทับวีซ่า รวมทั้งประทับตราเข้า-ออกประเทศ อย่างน้อย 2 หน้าเต็ม

วันที่หนึ่ง

ท่าอากาศยานนานาชาติสุวรรณภูมิ · ท่าอากาศยานนานาชาติหางโจวเฉียวซาบ

📍 (-/-/-)



14.30 น. พร้อมกัน ณ **ท่าอากาศยานนานาชาติสุวรรณภูมิ อาคารผู้โดยสารขาออกระหว่างประเทศ ชั้น 4**

เคาน์เตอร์ **สายการบิน** โดยมีเจ้าหน้าที่บริษัทฯ คอยต้อนรับอำนวยความสะดวกด้านเอกสารให้แก่ท่าน

17.30 น. ออกเดินทางสู่ **เมืองหางโจว** โดยเที่ยวบิน **GJ8022**

22.35 น. เดินทางถึง **ท่าอากาศยานนานาชาติหางโจวเฉียวซาบ** หลังผ่านขั้นตอนการตรวจคนเข้าเมือง และตรวจรับสัมภาระเรียบร้อยแล้ว ยินดีต้อนรับทุกท่านสู่ สาธารณรัฐประชาชนจีน (**เร็วกว่าประเทศไทย 1 ชั่วโมง กรุณาปรับเวลาของท่านเพื่อความสะดวกในการนัดหมาย**) นำท่านเดินทางเข้าสู่ **เมืองหางโจว**

นำท่านเข้าสู่ที่พัก

ที่พัก **Hangzhou Fuyuan Hotel หรือเทียบเท่า ระดับ 4 ดาว**

วันที่สอง

หางโจว · เซียงไฮ้ · วัดพระหยกขาว · อาคารพันไม้ Tian An 1000 trees

ร้านกาแฟสตาร์บัค รีเสิร์ฟโรสเทอรี่ · ถ่ายรูป เรือสำราญ Louis Vuitton · เดอะบันด์
ช้อปปิ้งบนถนนหนานกิง · POPMART

📍 (เช้า/กลางวัน/-)

เช้า **📍 บริการอาหารเช้า ณ ห้องอาหารโรงแรม**

นำท่านเดินทางสู่ **เมืองเซียงไฮ้** (ใช้เวลาเดินทางประมาณ 3 ชั่วโมง) เป็นหนึ่งในสี่ นครปกครองโดยตรงของประเทศจีน ตั้งอยู่บริเวณทางใต้ของปากแม่น้ำแยงซี และมีแม่น้ำหวงผู่ไหลผ่านกลางเมือง มีประชากรใน ค.ศ. 2023 จำนวน 24.8 ล้านคน และหากนับรวมในเขตเมืองทั้งหมดจะมีประชากร 29.87 ล้านคน ทำให้เป็นเขตเมืองที่มีประชากรมากที่สุดในประเทศจีน และเป็นนครที่มีประชากรมากเป็นอันดับสามของโลก ปัจจุบันได้รับการจัดอันดับเป็นหนึ่งในเมืองที่พัฒนามากที่สุดในโลก และหนึ่งในศูนย์กลางทางเศรษฐกิจที่ใหญ่ที่สุดของโลก

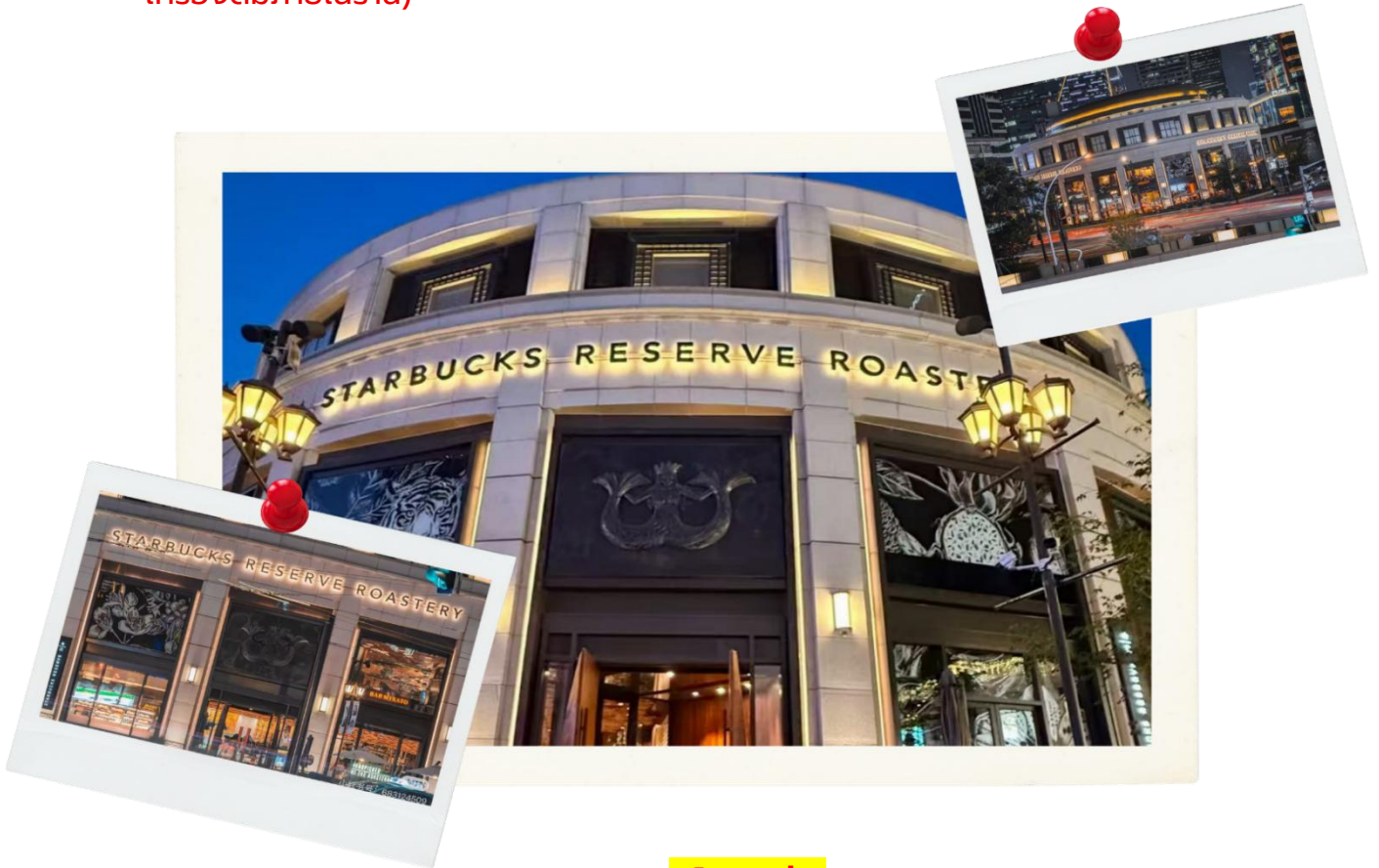
นำท่านไหว้ขอพร **วัดพระหยกขาว** วัดพุทธชื่อดังในเซี่ยงไฮ้ ก่อตั้งครั้งแรกปี 1882 ประดิษฐานพระพุทธรูปหยกขาวแกะสลักจากพม่าอย่างวิจิตรงดงาม รวมทั้งพระพุทธรูปไสยาสน์จากสิงคโปร์ ภายในวัดสงบร่มรื่น เต็มไปด้วยสถาปัตยกรรมจีนคลาสสิก ภาพวาดโบราณ และคัมภีร์พระไตรปิฎก



นำท่านเดินทางสู่ **อาคารพันไม้ Tian An 1000 Trees** เป็นห้างสรรพสินค้าและพื้นที่มีกษัยุส แลนด์มาร์กใหม่ริมแม่น้ำ Suzhou Creek ในเซี่ยงไฮ้ ออกแบบโดยสถาปนิกชาวอังกฤษชื่อดัง **Thomas Heatherwick** โดยได้รับแรงบันดาลใจจาก "เขาคงซาน" และสวนลอยฟ้าแห่งบาบิโลน



พาท่านเข้าสู่โลกของกาแฟระดับพรีเมียมที่ **ร้านกาแฟสตาร์บัค รีเสิร์ฟโรสเทอรี (Starbucks Reserve Roastery)** สาขาพิเศษในเชียงใหม่ 1 ใน 5 สาขา Reserve Roastery ของโลก และใหญ่ที่สุดในเอเชีย สัมผัสประสบการณ์ คั่วกาแฟสดต่อหน้า ชิมเมนูกาแฟและเบเกอรี่อันหลากหลาย พร้อมเพลิดเพลินกับ การตกแต่งสไตล์ลอฟต์สุดทันสมัย และเทคโนโลยีดิจิทัลสุดล้ำ ที่ผสานความสนุกและความสะดวกสบาย ให้ทุกการจิบกาแฟกลายเป็นประสบการณ์ไม่เหมือนใคร **(ไม่รวมค่าเครื่องดื่มภายในร้าน)**



กลางวัน **๑๑ บริการอาหารกลางวัน ณ ภัตตาคาร (เปิดปีกตั้ง)**
จากนั้น นำท่านเช็คอินแลนด์มาร์กใหม่สุดหรู **เรือสำราญ Louis Vuitton หรือ "The Louis"** (ชมด้านนอก) ตั้งอยู่ใจกลางเชียงใหม่ บนถนนหนานจิงเวสต์ ออกแบบเหมือนเรือสำราญขนาดยักษ์สูง 30 เมตร ครอบคลุมพื้นที่กว่า 1,600 ตารางเมตร ผสานความงดงามของสถาปัตยกรรมเข้ากับเอกลักษณ์ของแบรนด์ ภายในอาคารประกอบด้วย นิทรรศการ Visionary Journeys & Trunkscape เล่าเรื่องราวประวัติศาสตร์ Louis Vuitton ตั้งแต่ศตวรรษที่ 19 จนถึงปัจจุบัน พร้อมจัดแสดงกระเป๋า Monogram ในรูปแบบสร้างสรรค์ ร้านค้าเฉพาะ LV บนชั้น 2 ให้ท่านเลือกสรรสินค้าไอคอนิกของแบรนด์ ไฮไลท์บนชั้น 3 คือร้านอาหาร Le Café Louis Vuitton ร้านอาหารและคาเฟ่บรรยากาศชวนฝัน เหมือนล่องเรือกลางทะเล พร้อมชมวิวทะเลในจินตนาการจากหน้าต่างและระเบียงกลางแจ้ง **(ไม่รวมค่าเข้าชมด้านใน)**



นำท่านเช็คอินถ่ายรูปสุดปังที่ **เดอะบันด์ (The Bund)** เดอะบันด์ (The Bund) แลนด์มาร์กหรรระดับ
โลกริมแม่น้ำหวงผู่ จากหลังสถาปัตยกรรมคลาสสิก ตัดกับ **หอไข่มุก** อันโดดเด่นจุดถ่ายภาพไอค
อนิก สง่างามทุกองศาสะท้อนเสน่ห์ความทันสมัยและความรุ่งเรืองของเซี่ยงไฮ้เช็คอินระดับไฮเอนด์ ที่
ท่านต้องประทับใจ



นำท่านเดินทางสู่ **ถนนนานกิง (Nanjing Road)** คือสวรรค์ของสายช้อปปิ้งใจกลางเซี่ยงไฮ้ ถนนสายหลักที่เต็มไปด้วยชีวิตชีวา ร้านค้าแน่นตลอดเส้น ทั้งแบรนด์ดัง ห้างใหญ่ ไปจนถึงร้านไลฟ์สไตล์สุดฮิต เดินเพลินตั้งแต่กลางวันยาวถึงกลางคืน หนึ่งในจุดที่พลาดไม่ได้คือ **POP MART** ร้านอาร์ตทอยชื่อดังที่ฮิตไปทั่วเอเชีย โดยเฉพาะโซนถนนนานกิงที่มีสาขาใหญ่ เดินสะดุดตา ภายในอัดแน่นด้วยกล่องสุ่มตัวละครสุดน่ารักอย่าง Molly, Dimoo, Skullpanda และ อีกเพียบ ได้ของติดมือกลับมาตลอด บรรยากาศบนถนนนานกิงที่คึกคัก ผสมกับความสนุกและสีสันของ POP MART ทำให้ที่นี่กลายเป็นจุดเช็คอินของทั้งนักท่องเที่ยวและวัยรุ่นจีน ถ่ายรูปก็สวย ช้อปก็สนุก แคมยังได้ฟีลเมืองใหญ่แบบเซี่ยงไฮ้แท้ๆ

เพื่อความสะดวกในการช้อปปิ้ง อิสระอาหารเย็นตามอัธยาศัย



ได้เวลาพอสมควรนำท่านเข้าสู่ที่พัก

ที่พัก

Shanghai Qijing Hotel หรือเทียบเท่า ระดับ 4 ดาว

วันที่สาม สวนสนุกดิสนีย์แลนด์เซี่ยงไฮ้ (รวมตั๋วดิสนีย์แลนด์และรถรับส่ง)

📷 (เช้า/-/-)

เช้า

📷 **บริการอาหารเช้า ณ ห้องอาหารโรงแรม**

จากนั้น นำท่านพจญภัยความสนุกที่ **สวนสนุกดิสนีย์แลนด์เซี่ยงไฮ้ (รวมบัตรดิสนีย์แลนด์และรถรับส่งแล้ว)** สวนสนุกลำดับที่ 6 ของอาณาจักรดิสนีย์ ใหญ่เป็นอันดับ 2 ของโลก รองจาก Walt Disney World ที่ออร์แลนโด สหรัฐอเมริกา และเป็นดิสนีย์แลนด์แห่งที่ 3 ในเอเชีย ที่นี่อัดแน่นด้วยเครื่องเล่นสุดมันส์ การแสดงตระการตา และมุมถ่ายรูปสุดประทับใจ

- ไฮไลท์สำคัญคือ **Enchanted Storybook Castle** ปราสาทดิสนีย์ที่ใหญ่ที่สุดในโลก ตั้งตระหง่านเป็นศูนย์กลางของสวนสนุก ภายในแบ่งออกเป็นหลายธีมพาร์ค แต่ละโซนมีเอกลักษณ์และความสนุกแตกต่างกัน ดังนี้

- **Adventure Isle** ดินแดนแห่งการผจญภัย ท่ามกลางบรรยากาศหุบเขาลึกลับยุคดึกดำบรรพ์ Camp Discovery ชวนสำรวจเส้นทางธรรมชาติที่เต็มไปด้วยปริศนา Roaring Rapids ล่องแก่งฟ้าผ่าลึกลับ เพชฌฆาตระเข้ยักษ์สุดตื่นเต้น
- **Fantasyland** โลกแห่งเทพนิยายที่ตัวละครดิสนีย์มีชีวิตขึ้นมา Seven Dwarfs Mine Train รถไฟเหาะเหมือนแร่ของคนแคระทั้ง 7 Peter Pan's Flight เห็นฟ้าผจญภัยสู่เอนเดอร์แลนด์
- **Tomorrowland** โลกแห่งอนาคตสุดล้ำ สร้างแรงบันดาลใจและจินตนาการ TRON Lightcycle Power Run รถไฟเหาะรูปทรงมอเตอร์ไซค์ไฮเทค จากภาพยนตร์ไซไฟชื่อดัง ให้ความเร็วและความ เร้าใจระดับไฮโล่ของสวนสนุก
- **Gardens of Imagination** สวนสวยที่ผสานกลิ่นอายวัฒนธรรมจีนอย่างลงตัว จุดชมวิวดูปราสาทเทพนิยายที่สวยงาม Wandering Moon Teahouse โรงน้ำชาบรรยากาศร่มรื่นเหมาะสำหรับพักผ่อน
- **Treasure Cove** โซนธีมโจรสลัดแห่งเดียวในโลกของดิสนีย์แลนด์ เนรมิตจากภาพยนตร์ Pirates of the Caribbean อย่างสมจริง Pirates of the Caribbean: Battle for the Sunken Treasure เครื่องเล่นสุดอลังการ โชว์และบรรยากาศริมทะเลสุดตื่นตา
- **Pixar Toy Story Land** เหมือนยกโลกของ Toy Story มาไว้ตรงหน้า เติมไปด้วยเครื่องเล่นและมุกตลกขบขันสุดฮา พร้อมเหล่าตัวการ์ตูนสุดน่ารักที่ทุกคนคุ้นเคย
- **Zootopia Land** โซนใหม่ล่าสุด "มหานครซูโทเปีย" ที่สาวกห้ามพลาด พบกับเครื่องเล่นร้านอาหาร ร้านของฝาก และไอศกรีมธีมเดียวกับในการ์ตูน ถ่ายรูปเช็คอินกับ จูดี ฮอปส์ และ นิค ไวลด์ แบบใกล้ชิด สวนสนุกดิสนีย์แลนด์ เชียงใหม่ จึงเป็นจุดหมายปลายทางที่เหมาะสมสำหรับทุกวัย ไม่ว่าจะมากับครอบครัว เพื่อน หรือคนรัก รับรองได้ทั้งความตื่นเต้น ความประทับใจ และความทรงจำแสนพิเศษในโลกแห่งจินตนาการ

หลังชมการแสดงพลุของเชียงใหม่ดิสนีย์แลนด์ (ประมาณ 20.30 น.) แล้วเจอกันที่จุดนัดพบ เพื่อนำท่านเดินทางกลับโรงแรมโดยสวัสดิภาพ

หมายเหตุ: เวลานัดหมายอาจปรับเปลี่ยนตามสภาพอากาศและสถานการณ์ในวันเดินทาง

เพื่อความสะดวก อิสระอาหารเที่ยงและอาหารเย็นตามอัธยาศัย



นำท่านเข้าสู่ที่พัก

ที่พัก

Shanghai Qijing Hotel หรือเทียบเท่า ระดับ 4 ดาว

วันที่สี่

เซี่ยงไฮ้ · หางโจว · ล่องเรือที่ Bei Jing-Hangzhou Grand Canal (มรดกโลก)
ทะเลสาบซีหู · ถนนหูปิ่น · City balcony + outlet

📍 (เช้า/กลางวัน/-)

เช้า

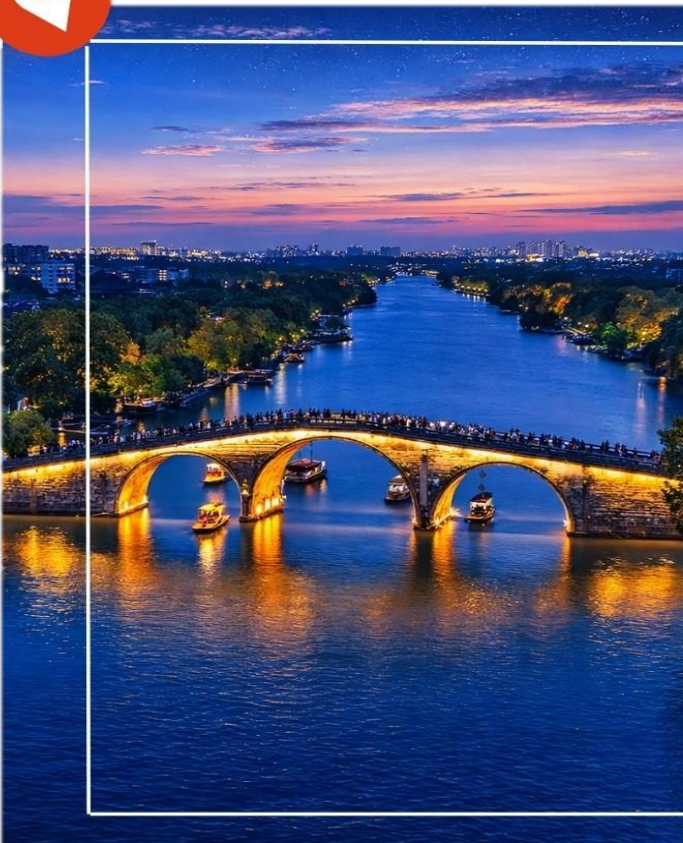
📍 บริการอาหารเช้า ณ ห้องอาหารโรงแรม

นำท่านเดินทางสู่ เมืองหางโจว (ใช้เวลาเดินทางประมาณ 3 ชั่วโมง)

จากนั้น

นำท่านเดินทางสู่ คลองใหญ่ปักกิ่ง-หางโจว Beijing-Hangzhou Grand Canal (มรดกโลก)

คลองสายนี้เป็นหนึ่งในสิ่งก่อสร้างทางวิศวกรรมที่ยิ่งใหญ่ที่สุดของโลก และได้รับการขึ้นทะเบียนเป็นมรดกโลกโดย UNESCO เชื่อมต่อเมืองสำคัญตั้งแต่ปักกิ่งลงไปถึงหางโจว ยาวกว่า 1,700 กิโลเมตร นำท่านล่องเรือ ชมวิถีชีวิตริมคลอง บ้านเรือนโบราณ สะพานหินเก่า และเมืองเก่าที่สะท้อนความรุ่งเรืองของจีนในอดีต คลองแห่งนี้เคยเป็นเส้นเลือดหลักด้านการค้า การคมนาคม และวัฒนธรรมมานานนับพันปี



กลางวัน

📍 บริการอาหารกลางวัน ณ ภัตตาคาร

จากนั้น

นำท่านเดินทางสู่ ทะเลสาบซีหู Xihu ทะเลสาบชื่อดังใจกลางเมืองหางโจว มรดกโลก UNESCO ทิวทัศน์ธรรมชาติสวยงามราวภาพวาดจีนโบราณ สะพาน ศาลา และแนวต้นหลิว เป็นฉากถ่ายภาพสุดคลาสสิกมุมต่างๆ รูปหลากหลาย สวยงามทุกองศาบรรยากาศโรแมนติก ละมุน เหมาะแก่การเดินเล่น และเก็บภาพหนึ่งในจุดถ่ายภาพที่สวยงามที่สุดของประเทศจีน



นำท่านเดินทางสู่ **ถนนหูปิ่น (Hubin Road)** ถนนเลียบริมทะเลสาบที่มีบรรยากาศสงบ หฺรุ และโรแมนติก ทรายล้อมด้วยพื้่นน้ำสีเขียว ทางเดินริมทะเลสาบ และพื้นที่สีเขียว เหมาะแก่การเดินเล่น ถ่ายภาพ และพักผ่อนแบบสโลว์ไลฟ์ ตลอดเส้นทางเต็มไปด้วยคาเฟ่ ร้านอาหาร และร้านแฟชั่นสไตล์โมเดิร์นผสมกลมกลืนกับธรรมชาติอย่างลงตัวเพลิดเพลินกับมุมมองที่สวยงาม ทั้งสะพาน ทางเดินไม้ และอาคารดีไซน์เรียบหรู



นำท่านเดินทางสู่ **City Balcony** คือจุดชมวิวยามค่ำคืนที่ให้มุมมองเมืองแบบพาโนรามา เดินเล่นรับลม ชมวิวตึกสูงและเส้นขอบฟ้า โดยเฉพาะช่วงเย็น-ค่ำ แสงไฟของเมืองสะท้อนผิวน้ำให้ฟิลโรแมนติกและโมเดิร์นสุดๆ เป็นจุดถ่ายรูปยอดนิยมของสายเมือง ถัดมาไม่ไกลคือโซน **Outlet** สำหรับสายช้อปปิ้ง ที่รวมแบรนด์ดังทั้งแฟชั่น ไลฟ์สไตล์ และสปอร์ตในราคาที่จับต้องได้กว่า เดินช้อปปิ้งได้ยาวๆ แบบไม่ต้องรีบ ได้ทั้งของดีและดีลสุดคุ้ม

เพื่อความสะดวกในการช้อปปิ้ง อิสระอาหารเย็นตามอัธยาศัย



นำท่านเข้าสู่ที่พัก

พักที่ Hangzhou Fuyuan Hotel 4 หรือเทียบเท่า ระดับ 4 ดาว

วันที่ห้า ทำอากาศยานนานาชาติทางโจวเซียวซาน · ทำอากาศยานนานาชาติสุวรรณภูมิ

📍 (เช้า/-/-)

เช้า 📍 บริการอาหารเช้า ณ ห้องอาหารโรงแรม

สมควรแก่เวลา นำทุกท่านเดินทางสู่ **ทำอากาศยานนานาชาติทางโจวเซียวซาน** สาธารณรัฐประชาชนจีน

12.55 น. เดินทางสู่ **ประเทศไทย** โดยสายการบิน **สายการบิน Loong Air (GJ)** เที่ยวบินที่ **GJ8021**

16.30 น. เดินทางถึง **ทำอากาศยานนานาชาติสุวรรณภูมิ ประเทศไทย** โดยสวัสดิภาพ

หมายเหตุ* โปรแกรมอาจมีการสลับวันหรือเปลี่ยนแปลงไปตามความเหมาะสมโดยไม่แจ้งให้ทราบล่วงหน้า ขึ้นอยู่กับตามสถานการณ์ท้องถิ่น สถานที่ท่องเที่ยว เทศกาล หรือ สภาพอากาศท้องถิ่น ณ เวลานั้น ทั้งนี้ การเปลี่ยนทางบริษัทจะคำนึงถึงประโยชน์และความปลอดภัยของทุกท่านเป็นหลักสำคัญ

อัตราค่าบริการนี้รวม

-  ตัวเครื่องบิน ไป-กลับ พร้อมคณะ
-  ค่าโรงแรมที่พักตามที่ระบุในรายการ
-  ค่าอาหารทุกมื้อตามรายการที่ระบุ (สงวนสิทธิ์ในการสลับมือ หรือเปลี่ยนแปลงเมนูอาหารตามสถานการณ์)
-  ค่าธรรมเนียมเข้าชมสถานที่ และค่ารถโค้ชปรับอากาศนำเที่ยวตามรายการที่ระบุ
-  ค่ามัคคุเทศก์ท้องถิ่น และหัวหน้าทัวร์นำเที่ยวคนไทย
-  ภาษีน้ำมัน และภาษีตัวทุกชนิด (สงวนสิทธิ์ในการเรียกเก็บเพิ่ม หากสายการบินมีการปรับขึ้นก่อนวันเดินทาง)
-  ประกันอุบัติเหตุ ค่ารักษาพยาบาล วงเงินไม่เกิน 500,000 บาทและวงเงินประกันชีวิตไม่เกิน 1,000,000บาท (เงื่อนไขเป็นไปตามที่ระบุในกรมธรรม์)

อัตราค่าบริการนี้ไม่รวม

-  ค่าธรรมเนียมออกหนังสือเดินทางไทย หรือค่าธรรมเนียมสำหรับผู้ที่ถือหนังสือเดินทางต่างชาติ (หากมีการเรียกเก็บเพิ่ม)
-  ค่าใช้จ่ายส่วนตัวอื่นๆ ที่ไม่ได้ระบุไว้ในรายการ
-  ค่าส่วนต่างน้ำหนักกระเป๋าเดินทาง กรณีที่เกินกว่าสายการบินกำหนด
-  ค่าใช้จ่ายอันเกิดจากความล่าช้าของสายการบิน อุบัติภัยธรรมชาติ การประท้วง การก่อจลาจล การนัดหยุดงาน ซึ่งอยู่นอกเหนือจากความควบคุมของบริษัทฯ
-  ค่าใช้จ่ายส่วนเกินหากหน่วยงานรัฐบาลไทย/จีน มีการปรับเปลี่ยนข้อตกลงกำหนดเกี่ยวกับการกักตัว หรือขอเรียกตรวจโรคเพิ่มเติม
-  ค่าทิปไกด์ท้องถิ่น พนักงานขับรถ และหัวหน้าทัวร์ ท่านละ 2,000 บาท/ทริป/ลูกทัวร์ 1 ท่าน
-  ภาษีมูลค่าเพิ่ม (VAT 7 %) และภาษีหัก ณ ที่จ่าย 3%

เงื่อนไขการสำรองที่นั่งและการยกเลิกตั๋ว

การจองตั๋ว

- กรุณาจองตั๋วล่วงหน้า ก่อนการเดินทาง พร้อมชำระมัดจำ ท่านละ **10,000 บาท** ทั้งนี้ ส่วนที่เหลือชำระเต็มจำนวนไม่น้อยกว่า 31 วันก่อนวันเดินทาง หากไม่ชำระภายในระยะเวลาดังกล่าว บริษัทฯ ขอสงวนสิทธิ์ถือว่าท่าน ยกเลิกการเดินทางโดยอัตโนมัติ
- **กรณีราคาตั๋วโปรโมชั่น ราคาตั๋วพิเศษ ต้องชำระค่าตั๋วเต็มจำนวน 100% เท่านั้น**

กรณียกเลิก

- ยกเลิกก่อนวันเดินทาง 45 วันขึ้นไป บริษัทฯ คืนเงินมัดจำทั้งหมด โดยหักค่าใช้จ่ายที่เกิดขึ้นจริง อาทิ ค่าตัวเครื่องบิน ค่าโรงแรม ค่าพาหนะ ฯลฯ
- ยกเลิกก่อนวันเดินทางน้อยกว่า 45 วัน บริษัทฯ ขอหักค่าตั๋ว 50% จากราคาขาย และหักค่าใช้จ่ายที่เกิดขึ้นจริง อาทิ ค่าตัวเครื่องบิน ค่าโรงแรม ค่าพาหนะ ฯลฯ
- ยกเลิกก่อนวันเดินทางตั้งแต่ 30 วันลงมา บริษัทฯ ขอสงวนสิทธิ์ ไม่คืนค่าตั๋วทั้งหมด ไม่ว่าจะกรณีใด ๆ ทั้งสิ้น

การจองตั๋ว : ช่วงวันหยุดเทศกาล หรือวันหยุดยาว

- กรุณาทำการจองตั๋วล่วงหน้าก่อนวันเดินทาง พร้อมชำระมัดจำ ท่านละ **15,000 บาท** ทั้งนี้ ส่วนที่เหลือชำระเต็มจำนวนไม่น้อยกว่า 35 วันก่อนวันเดินทาง หากไม่ชำระภายในระยะเวลาดังกล่าว บริษัทฯ ขอสงวนสิทธิ์ถือว่าท่านยกเลิกการเดินทางโดยอัตโนมัติ
- **กรณีราคาตั๋วโปรโมชั่น ราคาตั๋วพิเศษ ต้องชำระค่าตั๋วเต็มจำนวน 100% เท่านั้น**

กรณียกเลิก : ช่วงวันหยุดเทศกาล หรือวันหยุดยาว

- ยกเลิกก่อนวันเดินทาง 60 วันขึ้นไป บริษัทฯ คืนเงินมัดจำทั้งหมด โดยหักค่าใช้จ่ายที่เกิดขึ้นจริง อาทิ ค่าตัวเครื่องบิน ค่าโรงแรม ค่าพาหนะ ฯลฯ
- ยกเลิกก่อนวันเดินทางน้อยกว่า 60 วัน บริษัทฯ หักค่าตั๋ว 50% จากราคาขาย และหักค่าใช้จ่ายที่เกิดขึ้นจริง อาทิ ค่าตัวเครื่องบิน ค่าโรงแรม ค่าพาหนะ ฯลฯ
- ยกเลิกก่อนวันเดินทางตั้งแต่ 45 วันลงมา บริษัทฯ ขอสงวนสิทธิ์ ไม่คืนค่าตั๋วทั้งหมด ไม่ว่าจะกรณีใด ๆ ทั้งสิ้น

กรณีเจ็บป่วย

- กรณีเจ็บป่วย จนไม่สามารถเดินทางได้ ผู้เดินทางต้องยื่นหลักฐานพร้อมใบรับรองแพทย์ประกอบการยื่นขอยกเลิก หรือเลื่อนการเดินทาง กับสายการบินและหน่วยงานที่เกี่ยวข้อง ทั้งนี้ ขึ้นอยู่กับการพิจารณาของสายการบิน และหน่วยงานที่เกี่ยวข้องเป็นสำคัญ หากมีค่าใช้จ่ายเพิ่มเติมเกิดขึ้น ผู้เดินทางต้องเป็นผู้รับผิดชอบค่าใช้จ่ายดังกล่าวเอง
- ในกรณีเจ็บป่วยกะทันหันและแจ้งล่วงหน้าเพียง 10 วันทำการ ทางบริษัทฯ ขอสงวนสิทธิ์ ไม่คืนเงินทุกกรณี

รายละเอียดเพิ่มเติม

- บริษัทฯ มีสิทธิ์ในการเปลี่ยนแปลงโปรแกรมทัวร์ในกรณีที่เกิดเหตุสุดวิสัย ซึ่งไม่อาจแก้ไขได้
- เกี่ยวกับ ราคา และรายการท่องเที่ยว สามารถเปลี่ยนแปลงได้ตามความเหมาะสม โดยคำนึงถึงผลประโยชน์ของผู้เดินทางเป็นสำคัญ
- หนังสือเดินทางต้องมีอายุการใช้งานเหลือไม่น้อยกว่า 6 เดือน และบริษัทฯ รับเฉพาะผู้มีจุดประสงค์เดินทางเพื่อท่องเที่ยวเท่านั้น (บริษัทฯ จะไม่รับผิดชอบหากหนังสือเดินทางมีอายุไม่น้อยกว่า 6 เดือน และทำให้ไม่สามารถเดินทางได้) **หมายเหตุ:** สำหรับผู้เดินทางที่มีอายุต่ำกว่า 18 ปี และไม่ได้เดินทางกับบิดาหรือมารดา ต้องมีจดหมายยินยอมจากบิดาหรือมารดาแนบมาด้วย
- บริษัทฯ จะไม่รับผิดชอบใด ๆ กรณีเกิดความล่าช้าของสายการบิน สายการบินยกเลิกบิน การประท้วง การนัดหยุดงาน การก่อกวน หรือกรณีที่ผู้เดินทางถูกปฏิเสธการเข้าหรือออกเมืองจากเจ้าหน้าที่ตรวจคนเข้าเมือง หรือเจ้าหน้าที่กรมแรงงาน ทั้งจากประเทศไทยและต่างประเทศ ซึ่งอยู่นอกเหนือความรับผิดชอบของบริษัทฯ รวมถึงเหตุภัยพิบัติทางธรรมชาติ (ลูกค้าต้องยอมรับเงื่อนไขนี้ ในกรณีเกิดเหตุสุดวิสัย บริษัทฯ อาจปรับเปลี่ยนโปรแกรมตามความเหมาะสม)
- บริษัทฯ จะไม่รับผิดชอบใด ๆ ทั้งสิ้น หากผู้เดินทางประสบเหตุฉุกเฉินจากโรคประจำตัว ซึ่งไม่ได้เกิดจากอุบัติเหตุในรายการท่องเที่ยว (ลูกค้าต้องยอมรับเงื่อนไขนี้ในกรณีเกิดเหตุสุดวิสัยที่อยู่นอกเหนือความรับผิดชอบของบริษัทฯ)
- บริษัทฯ จะไม่รับผิดชอบใด ๆ ทั้งสิ้น หากท่านใช้บริการของบริษัทฯ ไม่ครบถ้วน เช่น ไม่เข้าร่วมบางรายการหรือไม่ทานอาหารบางมื้อ เนื่องจากค่าใช้จ่ายทั้งหมด บริษัทฯ ได้ชำระเหมาจ่ายกับตัวแทนต่างประเทศแล้ว
- บริษัทฯ จะไม่รับผิดชอบในกรณีสิ่งของสูญหายจากการโจรกรรม หรืออุบัติเหตุที่เกิดจากความประมาทของนักท่องเที่ยวเอง รวมถึงกรณีกระเป๋าเดินทางสูญหายหรือชำรุดจากสายการบิน
- กรณีตรวจคนเข้าเมืองทั้งที่กรุงเทพฯ และต่างประเทศ ปฏิเสธมิให้เดินทางออกหรือเข้าประเทศที่ระบุในรายการเดินทาง บริษัทฯ ขอสงวนสิทธิ์ ไม่คืนค่าบริการในทุกกรณี
- ตัวเครื่องบินเป็นตัวราคาพิเศษ กรณีท่านไม่เดินทางพร้อมคณะ จะไม่สามารถเลื่อนวันเดินทาง คืนเงิน หรือเปลี่ยนชื่อผู้โดยสารได้ หากมีการปรับราคาตัวตามอัตราค่าน้ำมันหรือค่าเงินแลกเปลี่ยน บริษัทฯ ขอสงวนสิทธิ์ในการปรับราคาตัวดังกล่าว

- เมื่อท่านชำระเงินไม่ว่าจะทั้งหมดหรือบางส่วน ผ่านตัวแทนหรือชำระตรงกับบริษัทฯ ถือว่าท่านยอมรับเงื่อนไขและข้อตกลงทั้งหมดที่ระบุไว้ข้างต้นแล้ว
- สำหรับกรุ๊ปเดินทางในช่วงวันหยุดหรือเทศกาล ที่ต้องการันตีมัดจำกับสายการบินหรือตัวแทนทั้งในประเทศและต่างประเทศ รวมถึงเที่ยวบินพิเศษ เช่น Charter Flight หรือ Extra Flight จะไม่มีการคืนเงินมัดจำหรือค่าทัวร์ใด ๆ ทั้งสิ้น
- หนังสือเดินทาง (Passport) ต้องไม่มีการชำรุด เปียกน้ำ ชัดเขียน หรือตราปั๊มลายการ์ตูนที่ไม่ใช่ตราประทับอย่างเป็นทางการของเจ้าหน้าที่ตรวจคนเข้าเมือง กรุณาตรวจสอบหนังสือเดินทางของท่านก่อนการเดินทาง หากเจ้าหน้าที่ปฏิเสธการเข้า-ออกเมือง บริษัทฯ จะไม่รับผิดชอบใด ๆ ทั้งสิ้น
- กรณีใช้หนังสือเดินทางราชการ (เล่มสีน้ำเงิน) เพื่อการท่องเที่ยวกับคณะทัวร์ หากถูกปฏิเสธการเข้า-ออกประเทศใด ๆ บริษัทฯ ขอสงวนสิทธิ์ไม่คืนค่าทัวร์และไม่รับผิดชอบใด ๆ ทั้งสิ้น
- กรณีมี “คดีความ” ที่ไม่อนุญาตให้เดินทางออกนอกประเทศ โปรดตรวจสอบก่อนจองทัวร์ หากไม่สามารถเดินทางได้ ซึ่งอยู่นอกเหนือการควบคุมของบริษัทฯ บริษัทฯ จะไม่รับผิดชอบใด ๆ ทั้งสิ้น
- กรณี “หญิงตั้งครรภ์” ท่านต้องมีใบรับรองแพทย์ระบุว่าสามารถเดินทางได้ รวมถึงระบุอายุครรภ์ที่ชัดเจน บริษัทฯ จะไม่รับผิดชอบในกรณีที่เกิดปัญหาด้านสุขภาพที่เกี่ยวข้อง ซึ่งอยู่นอกเหนือการควบคุมของบริษัทฯ
- ห้องพักแต่ละโรงแรมมีลักษณะแตกต่างกัน ได้แก่ ห้องเดี่ยว (Single), ห้องคู่ (Twin/Double) และห้องพักแบบ 3 ท่าน (Triple Room) โดยห้องพักแต่ละประเภทอาจจะไม่ติดกัน และบางโรงแรมอาจไม่มีห้องพักแบบ 3 ท่าน ซึ่งอาจเป็น 1 เตียงใหญ่ กับ 1 เตียงเสริมแทน
 - กรณีห้อง Twin Bed (เตียงเดี่ยว 2 เตียง) หากโรงแรมไม่มีหรือเต็ม บริษัทขอปรับเป็นห้อง Double Bed โดยไม่ต้องแจ้งให้ทราบล่วงหน้า
 - กรณีห้องพักแบบ Double Bed หากโรงแรมไม่มีหรือเต็ม บริษัทขอปรับเป็นห้อง Twin Bed โดยไม่ต้องแจ้งให้ทราบล่วงหน้า
 - กรณีพักแบบ Triple Room (3 ท่าน 1 ห้อง) ท่านที่ 3 อาจใช้เตียงเสริม (Extra Bed), โซฟาเบด (Sofa Bed) หรือฟูกเสริม ทั้งนี้ขึ้นอยู่กับรูปแบบการจัดห้องพักของแต่ละโรงแรม
- กรณีผู้เดินทางเป็นชาวอิสลาม ไม่รับประทานเนื้อสัตว์ หรือแพ้อาหารบางประเภท กรุณาแจ้งเจ้าหน้าที่ล่วงหน้าเป็นกรณีพิเศษ
- กรณีผู้เดินทางต้องการความช่วยเหลือพิเศษ เช่น ต้องการใช้รถเข็น (วีลแชร์) กรุณาแจ้งบริษัทฯ อย่างน้อย 5-7 วันก่อนการเดินทาง มิฉะนั้นจะไม่สามารถจัดเตรียมล่วงหน้าได้
- ภาพที่ใช้ในโปรแกรมเป็นภาพเพื่อการโฆษณาเท่านั้น

**** ก่อนตัดสินใจจองทัวร์ กรุณาอ่านเงื่อนไขการเดินทางและรายการทัวร์ทุกหน้าอย่างละเอียด และเข้าใจต้องแท้ เพื่อประโยชน์ของท่านเอง ทางบริษัทฯ จะถือว่าท่านรับทราบและยอมรับในเงื่อนไขต่างๆ ที่ระบุไว้ในรายการทัวร์ทั้งหมดแล้ว ****