

GENTING DREAM



# CRUISE TICKET

ล่องเรือสำราญเที่ยว สิงคโปร์ - ไทย  
Singapore - Thailand



สิงคโปร์ - แหลมฉบัง - เกาะสมุย - สิงคโปร์

6 วัน 5 คืน

COLORFUL WORLD

CRUISE TICKET  
ตั๋วเรือสำราญ



CRSIN\_GD06 แพคเกจเรือ 5 คืน

เดินทาง 21 - 26 มิ.ย. 69

ราคาเริ่มต้น / ห้องไม่มีหน้าต่าง / แพคเกจ

# 28,900

รวมภาษีท่าเรือแล้ว

| DAY | DESTINATION            | ETA            | ETD               |
|-----|------------------------|----------------|-------------------|
| 1   | Singapore              | -              | 8pm               |
| 2   | High Seas              | -              | -                 |
| 3   | Bangkok (Laem Chabang) | 11am<br>(10am) | 11:59pm<br>(11pm) |
| 4   | Ko samui               | 1pm<br>(12pm)  | 10pm<br>(9pm)     |
| 5   | High Seas              | -              | -                 |
| 6   | Singapore              | 2pm            | -                 |

GENTING DREAM



CRUISE TICKET

ล่องเรือสำราญเที่ยว สิงคโปร์ - ไทย

Singapore - Thailand



สิงคโปร์ - แลมฉบัง - เกาะสมุย - สิงคโปร์

6 วัน 5 คืน



CRSIN\_GD06

เดินทาง 21 - 26 มี.ย. 69

ราคาเริ่มต้น / ห้องไม่มีหน้าต่าง / พักคู่

28,900

รวมภาษีท่าเรือแล้ว

📅 พักบนเรือ 5 คืน

จองภายใน 31 มี.ค. 69

# Genting Dream

เส้นทาง : สิงคโปร์ - แหลมฉบัง - เกาะสมุย - สิงคโปร์

เดินทางฟรีเรือเดียว 21-26 มิถุนายน 2569

## 5 Nights Bangkok - Ko Samui Cruise (Sun) 2026 Jun 21

| DAY | DESTINATION               | ETA            | ETD               |
|-----|---------------------------|----------------|-------------------|
| Sun | Singapore                 | -              | 8pm               |
| Mon | High Seas                 | -              | -                 |
| Tue | Bangkok<br>(Laem Chabang) | 11am<br>(10am) | 11.59pm<br>(11pm) |
| Wed | Ko Samui                  | 1pm (12pm)     | 10pm<br>(9pm)     |
| Thu | High Seas                 | -              | -                 |
| Fri | Singapore                 | 2pm            | -                 |

## FLEET OVERVIEW

|               |       |            |        |       |                     |
|---------------|-------|------------|--------|-------|---------------------|
| Gross Tonnage | Decks | Staterooms | Length | Width | Passenger Capacity  |
| 150,695 tons  | 18    | 1,674      | 335m   | 40m   | 3,352 (Lower Berth) |





DAY 2

ล่องน้ำน้ำสากล

๒๐ (เช้า/เที่ยง/เย็น)

๒๐ บริการอาหารเช้า , กลางวัน , เย็น ณ ห้องอาหารตามที่ทางเรือเตรียมไว้ให้

สามารถสนุกกับกิจกรรมต่างๆที่ทางเรือเตรียมไว้ให้ตลอดทั้งวันโดยสามารถดูได้จากตารางกิจกรรมที่ท่านจะได้รับในแต่ละวันที่ห้องพักของท่าน อาทิ กิจกรรมกลุ่ม เช่น บิงโก , สอนทำลูกโป่งมายากล, กิจกรรมสอนศิลปะพื้นเมืองแบบง่ายๆ หรือใช้บริการห้องฟิตเนส , สระว่ายน้ำ, ปั่นหน้าผาจำลอง, Mimi Golf, โบว์ลิ่ง และอีกหลากหลายกิจกรรมให้ท่านได้เลือกตามความชอบ **(บางกิจกรรมและห้องอาหารพิเศษ จะมีค่าใช้จ่ายเพิ่มเติม)**



หลังจากนั้น ท่านสามารถรับชมการแสดงที่ห้องโชว์หลัก หรือดนตรีสดตามบาร์ต่างๆทั่วทั้งลำเรือ หลังจากนั้นพักผ่อนตามอัธยาศัย



## DAY 3

## ท่าเรือแหลมฉบัง

🕒 (เช้า/เที่ยง/เย็น)

🕒 บริการอาหารเช้า , กลางวัน , เย็น ณ ห้องอาหารตามที่ทางเรือเตรียมไว้ให้

11.00 น. เดินทางถึงท่าเรือแหลมฉบัง จังหวัดชลบุรี (เวลาท้องถิ่น 10.00 น.)

แนะนำสถานที่ท่องเที่ยว **ท่านสามารถซื้อ Shore ของเรือ หรือ อีสาระท่องเที่ยวเองตามอัธยาศัย**

✓ ตลาดน้ำพัทธยา (Pattaya Floating Market)

เดินเล่น ดื่มกาแฟ ชิมขนมไทย โปสท่ากับเรือไม้

✓ The Sanctuary of Truth

ปราสาทไม้แกะสลักขนาดใหญ่ สวยงามสุด ๆ

✓ Nong Nooch Tropical Garden

สวนสวยระดับโลก มีโชว์ การแสดง และจุดถ่ายรูปเพียบ

✓ หาดจอมเทียน / หาดพัทยา

ชายหาดเดินเล่น ถ่ายรูปพระอาทิตย์ตก หรือเล่นน้ำทะเล

11.59 น. เรือออกจากท่าเรือแหลมฉบัง (เวลาท้องถิ่น 11.00 น.)

## DAY 4

## เกาะสมุย

🕒 (เช้า/กลางวัน/เย็น)

🕒 บริการอาหารเช้า , กลางวัน , เย็น ณ ห้องอาหารตามที่ทางเรือเตรียมไว้ให้.

13.00 น. เรือทอดสมอ เกาะสมุย (เวลาท้องถิ่น 12.00 น.)

เกาะสมุย เป็นเกาะท่องเที่ยวชื่อดัง ตั้งอยู่ใน จังหวัดสุราษฎร์ธานี เป็นเกาะใหญ่อันดับ 2 ของประเทศไทย (รองจากภูเก็ต) **ท่านสามารถซื้อ Shore ของเรือ หรือ อีสาระท่องเที่ยวเองตามอัธยาศัย**

แนะนำสถานที่ท่องเที่ยว

- วัดพระใหญ่ (Big Buddha) จุดเช็คอินอันดับ 1 เห็นวิวทะเล เดินทางง่าย ใกล้ท่าเรือ
- วัดปลายแหลมสวย อลังการ สีสนถ่ายรูปล้นมาก
- วัดเขาหัวจุกวิมมสูง เห็นทั้งเกาะ + เครื่องบินขึ้นลง
- หินตา-หินยายเอกลักษณ์สมุย ใครมาก็ต้องแวะ

- น้ำตกหน้าเมือง / น้ำตกหินลาดสดชื่น คลายร้อน เดินไม่ยาก
- จุดชมวิวดาดเกาะทะเลสีฟ้า โค้งอ่าวสวยมาก
- หาดแฉวง – คิกคัก ร้านค้า คาเฟ่ครบ
- หาดละไม – ชิลกว่า คนไม่แน่น
- หมู่บ้านชาวประมง บ่อผูก เดินเล่น ถ่ายรูป ฟีลยุโรปนิด ๆ  
(ถ้ามาวันศุกร์ = Fisherman's Village Walking Street)

22.00 น. เรือออกจาก เกาะสมุย (เวลาท้องถิ่น 21.00 น.)

DAY 5

ล่องน้ำน้ำสากล

🕒 (เช้า/กลางวัน/เย็น)

🕒 บริการอาหารเช้า , กลางวัน , เย็น ณ ห้องอาหารตามที่ทางเรือเตรียมไว้ให้

สามารถสนุกกับกิจกรรมต่าง ๆ ที่ทางเรือเตรียมไว้ให้ตลอดทั้งวันโดยสามารถดูได้จากตารางกิจกรรมที่ท่านจะได้รับในแต่ละวันที่ห้องพักของท่าน อาทิ กิจกรรมกลุ่ม เช่น บิงโก , สอนทำลูกโป่งมายากล, กิจกรรมสอนศิลปะพื้นเมืองแบบง่ายๆ หรือใช้บริการห้องฟิตเนส , สระว่ายน้ำ, ปีนหน้าผาจำลอง, Mimi Golf, โบว์ลิ่ง และอีกหลากหลายกิจกรรมให้ท่านได้เลือกตามความชอบ **(บางกิจกรรมและห้องอาหารพิเศษ จะมีค่าใช้จ่ายเพิ่มเติม)**



หลังจากนั้น ท่านสามารถรับชมการแสดงที่ห้องโชว์หลัก หรือดนตรีสดตามบาร์ต่างๆทั่วทั้งลำเรือ หลังจากนั้นพักผ่อนตามอัธยาศัย



ช่วงค่ำ เรือจะมีแท็กกระเป๋าและกำหนดการลงจากเรือให้ท่านในห้องพักของท่าน ให้ท่านนำกระเป๋าเดินทางของท่านวางไว้หน้าห้องเพื่อให้พนักงานนำลงไปที่ท่าเรือในวันรุ่งขึ้น (สิ่งของที่ท่านจำเป็นต้องใช้ระหว่างวันให้ท่านแยกใส่ในกระเป๋าถือ )

**\*\* ถ้าท่านใดมีความประสงค์จะถือกระเป๋าเดินทางลงด้วยตนเองไม่จำเป็นต้องวางไว้ที่หน้าห้องพัก\*\***

**\*\*คืนนี้ท่านสามารถเคลียร์ค่าใช้จ่ายทั้งหมดกับทางเรือได้เพื่อความสะดวกในวันถัดไป\*\***

DAY 6

ท่าเรือ Marina Bay Cruise Centre

๑๐ (เช้า)

เช้า ๑๐ บริการอาหารเช้า ณ ห้องอาหารตามที่ทางเรือเตรียมไว้ให้  
กรุณาตรวจสอบสิ่งของ ของท่านก่อนออกจากท่าเรือ

14.00 น. เรือเทียบท่า ณ ท่าเรือ Marina Bay Cruise Centre ประเทศสิงคโปร์

หลังจากทุกท่านลงจากเรือจะผ่าน พิธีการตรวจคนเข้าเมืองและรับ กระเป๋าเดินทางของท่านด้านล่าง



\*\*\*\*\*

## อัตราค่าบริการและเงื่อนไขรายการท่องเที่ยว

เดินทางวันที่ 21-26 มิถุนายน 2569

จองภายใน 31 มีนาคม 2569

| ห้องพัก              | ราคาท่านที่ 1-2 | ราคา ท่านที่ 3-4 | ราคาพักเดี่ยว | ราคาทารก<br>อายุต่ำกว่า 2 ปี |
|----------------------|-----------------|------------------|---------------|------------------------------|
| Interior (ISS/ISA)   | 28,900.00       | 16,900.00        | 53,900        | 10,900                       |
| Oceanview (OSS/OSA)  | 34,900.00       | -                | 64,900        | 11,900                       |
| Balcony (BSS/BSA)    | 41,900.00       | 22,900.00        | 77,900        | 13,900                       |
| Balcony Deluxe (BDS) | 44,900.00       | 24,900.00        | 84,900        | 14,900                       |

**\*\*ก่อนทำการจอง กรุณาเช็คห้องว่างก่อนทุกครั้ง\*\***

**\*\*ราคายังไม่รวมค่าทิปเรือ 27-40 SGD/คน/คืน (ชำระบนเรือ)\*\***

### ราคานี้รวม

- ✓ ห้องพับบนเรือ ตามแบบที่ลูกค้าเลือก บนเรือจำนวน 5 คืน
- ✓ ภาษีท่าเรือ
- ✓ อาหารทุกมื้อบนเรือ ในห้อง บัฟเฟ้ และ ห้องอาหารหลัก
- ✓ กิจกรรมสันทนาการ และ กิจกรรมร่วมสนุกต่างๆบนเรือ

### ราคานี้ไม่รวม

- ❖ Gratuity / Service Charge ทิปส์ พนักงานบนเรือ ตามระบบสากล ทางเรือจะเรียกเก็บเข้า Cruise Card บัตรประจำตัวบนเรือของท่าน ตามประเภทห้องพัก รายละเอียดดังนี้  
INSIDE / OCEANVIEW 27 SGD /BALCONY 33 SGD // SUITE 40 SGD ต่อท่านต่อคืน
- ❖ Visa สำหรับหนังสือเดินทางต่างชาติ
- ❖ รถรับส่งจากสนามบิน-ท่าเรือ-สนามบิน
- ❖ ตัวเครื่องบิน กรุงเทพฯ-สิงคโปร์-กรุงเทพฯ
- ❖ ห้องอาหารพิเศษ Specialty Restaurant
- ❖ ค่าบริการชักรีด และค่าใช้จ่ายส่วนตัว
- ❖ โซ้วพิเศษต่างๆ นอกเหนือจากโซนหลัก

- ❖ แพ้ค็อกซ์เครื่องดื่ม และเครื่องดื่มนอกเหนือจากมือหลักที่เป็น Complimentary ของเรือ
- ❖ ค่าอินเทอร์เน็ต Wi-Fi

### การยกเลิก

ไม่สามารถยกเลิกได้ทุกกรณีระยะเวลาในการขายจนถึงเวลาออกเดินทางน้อยกว่าช่วงเวลาที่จะยกเลิกได้

### หมายเหตุ

- ◆ รายการ กำหนดการต่าง ๆ ทางผู้จัดของสงวนสิทธิ์ในการเปลี่ยนแปลงได้ตามความเหมาะสม และไม่ต้องแจ้งล่วงหน้า โดยคำนึงถึงประโยชน์ของลูกค้าเป็นสิ่งสำคัญ
- ◆ หากลูกค้า มิได้ใช้สิ่งอำนวยความสะดวกที่รวมอยู่ในรายการ ไม่สามารถเรียกร้องส่วนต่างใดได้
- ◆ บริษัทขอสงวนสิทธิ์ในการรับผิดชอบค่าใช้จ่ายใด ๆ อันเนื่องมาจากเหตุสุดวิสัย ภัยธรรมชาติ การประท้วง การเมือง สงคราม และโรคระบาด
- ◆ รายการ กำหนดการ เส้นทางเรือ อาจเปลี่ยนแปลงได้ตามความเหมาะสม ขึ้นอยู่กับ ดุลยพินิจ Captain บนเงื่อนไขของการรักษาความปลอดภัย ตามหลักสากล
- ◆ การปฏิเสธการเข้าเมืองทุกกรณี และอายุหนังสือเดินทางของท่าน เหลืออายุใช้งานไม่ถึง 6 เดือน



**PASSPORT**  
**หนังสือเดินทางต้องมีอายุใช้งาน**  
**คงเหลือมากกว่า 6 เดือน**

ในการจอง หากหนังสือเดินทางท่านหมดอายุ หรือยังไม่มี หนังสือเดินทาง ท่านสามารถใช้ สำเนาเล่มเดิม หรือ สำเนาบัตรประชาชน ส่งเข้ามาทำการจองได้ก่อน  
**\*\* สำคัญมาก \*\***

ในการต่ออายุเล่มใหม่หรือทำใหม่ ท่าน จำเป็นต้องดูตัวสะกดชื่อ นามสกุล ให้ตรงตามเอกสารจอง

## จำเป็นต้องอ่านโดยละเอียดก่อนซื้อค่ะ

### หมายเหตุ

- สำหรับผู้เดินทาง พาสปอร์ต ต้องมีอายุมากกว่า 6 เดือน (180 วัน) นับจากวันเดินทาง
- สตรีที่มีอายุครรภ์ตั้งแต่ 24 สัปดาห์ ทางเรือของสงวนสิทธิ์ไม่อนุญาตให้ขึ้นเรือ
- สำหรับเด็กอายุต่ำกว่า 6 เดือน ทางเรือของสงวนสิทธิ์ไม่อนุญาตให้ขึ้นเรือ
- ในกรณีชาวต่างชาติกรุณาตรวจสอบเรื่องวีซ่าก่อนจอง และ ต้องมีวีซ่าพร้อมก่อนเดินทาง (ไม่รวมในค่าใช้จ่าย)
- การอนุมัติวีซ่าขึ้นอยู่กับความสมบูรณ์ของเอกสารของแต่ละบุคคล และ เป็นเอกสิทธิ์ของทางสถานทูต
- กรณีที่เจ้าหน้าที่ตรวจคนเข้าเมืองไม่อนุญาตให้ผู้เดินทางเข้าหรือออกประเทศ ทางบริษัทฯ ไม่สามารถคืนค่าเรือให้ได้
- **\*\*สำคัญ\*\*** บริษัทฯ ขอสงวนสิทธิ์ที่จะไม่คืนเงินค่าทัวร์ที่ท่านชำระมาแล้ว หากท่านถูกปฏิเสธการเข้าเมืองอันเนื่องมาจากการกระทำที่ส่อไปในทางผิดกฎหมาย หรือการหลบหนีเข้าเมือง ฯลฯ ทั้งนี้ลูกค้าทุกท่านต้องผ่านการตรวจคนเข้าเมืองด้วยตัวของท่านเอง และการพิจารณาเป็นของเจ้าหน้าที่ตรวจคนเข้าเมืองเท่านั้น
- ระหว่างการเดินทางท่องเที่ยว หากท่านไม่ใช้บริการใดๆ ไม่ว่าจะทั้งหมดหรือบางส่วน ทางบริษัทฯ ถือว่าท่านสละสิทธิ์และไม่สามารถขอคืนค่าบริการได้
- บริษัทฯ ขอสงวนสิทธิ์ในการที่จะไม่รับผิดชอบต่อค่าชดเชยความเสียหาย อันเกิดจากเหตุสุดวิสัยที่ทาง บริษัทฯ ไม่สามารถควบคุมได้ เช่น การนัดหยุดงาน, จลาจล, การล่าช้าหรือยกเลิกของเที่ยวบิน, การเปลี่ยนแปลงโปรแกรมการท่องเที่ยวให้เหมาะสมตามสภาพอากาศและฤดูกาล
- บริษัทฯ ขอสงวนสิทธิ์ในการเปลี่ยนแปลงโปรแกรมตามความเหมาะสม ซึ่งเป็นไปตามโปรแกรมการเดินทางของทางเรือเป็นหลัก โดยการเปลี่ยนแปลงดังกล่าวไม่จำเป็นต้องแจ้งให้ทราบล่วงหน้า ทั้งนี้จะคำนึงถึงความปลอดภัยของผู้เดินทางเป็นสำคัญ
- หากท่านได้ทำการจอง และ ชำระเงินมัดจำหรือ เต็มจำนวนแล้ว ทางบริษัทฯ ถือว่าท่านยอมรับในเงื่อนไขที่ระบุไว้ข้างต้น





# THE PALACE

The Palace is our all-suite concept within StarCruises for anyone who chooses to experience the best of Asian hospitality and exuberant living.

## All-Inclusive Privileges

- 1 All-Suite Accommodations
- 2 All-Butler Service
- 3 All-Indulgent Benefits
- 4 All-Encompassing Spaces

Approach our **Reception** to find out how you can upgrade to The Palace.

### ON YOUR ARRIVAL

- Access to VIP lounge at terminal
- Priority check-in with butler assistance
- Fast track security clearance
- Priority luggage check-in and check-out with express delivery

### IN YOUR SUITE

- 24-hour butler concierge service
- Free Standard Wi-Fi package throughout cruise
- Dream Beds and luxurious European linens
- Premium bath amenities
- Capsule Coffee Machine & Tea
- Welcome minibar beverages and snacks
- Welcome fruit plate and delights
- Pressing service
- Fresh flower arrangement in Palace Penthouses & Villas

### WHEN YOU DINE

- Exclusive 24-hour access to The Palace Restaurant with complimentary dining, featuring premium delicacies and special menu items.
- Set meal entitlements at designated specialty dining restaurants
- Complimentary healthy meal options in The Palace Restaurant
- Complimentary in-suite dining for Palace Villa guests
- Happy Hour with complimentary drinks such as selected wines, beers and non-alcoholic beverages at selected venues
- Free-flow of chilled juices, Chinese and Japanese teas, and coffee throughout the day at selected venues
- Priority booking for Chef's Table and Vintage Room

### WHEN YOU EXPLORE

- Priority access to live shows
- Exclusive Kids Programme for children aged 2 to 12

Privileges are subject to change without prior notice.

# ห้องพักผ่อนเรือสำราญ Genting Dream



## FLEET OVERVIEW

| Gross Tonnage | Decks | Staterooms | Length | Width | Passenger Capacity  |
|---------------|-------|------------|--------|-------|---------------------|
| 150,695 tons  | 18    | 1,674      | 335m   | 40m   | 3,352 (Lower Berth) |



### INTERIOR STATEROOM

From 13-14 sq.m

Max Occupancy 2-4 ^

Deck 5 / 8 / 9 / 10 / 11 / 12 / 13 / 15

2 Single Beds / 2 Single Beds + 1 Ceiling Pullman Bed /

1 Single Bed + 1 Pullman Bed + Double Sofa Bed



### BALCONY / BALCONY DELUXE STATEROOM

From 20 sq.m / 22-28 sq.m

Max Occupancy 3-4 / 2-4

Deck 8 / 9 / 10 / 11 / 12 / 13 / 15

1 Queen - Size - Beds + 1 Single Sofa Bed / 1 Single

Sofa Bed + 1 Ceiling Pullman Bed / 1 Double Sofa Bed



### OCEANVIEW STATEROOM

From 16-35 sq.m

Max Occupancy 2-4 ^

Deck 5 / 9 / 10 / 11 / 12 / 13

2 Single Beds / 2 Single Beds + 1 Double Sofa Bed /

2 Single Beds + 1 Single Sofa Bed

# ห้องพักผ่อนเรือสำราญ Genting Dream



## PALACE PENTHOUSE

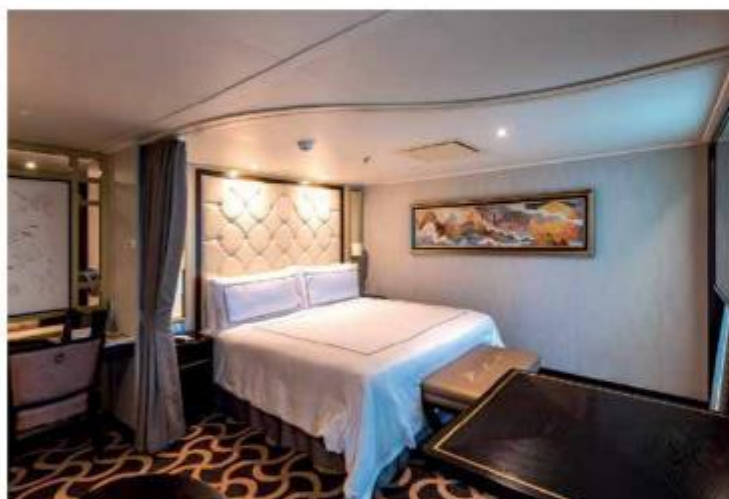
Approx. 56 – 115.4 sq.m

Max Occupancy 4 – 6\*

Deck 13/16

1 King-size Bed - 1 Double Sofa / 1 Queen-size Bed - 2 Double Sofa Beds /

1 Queen-size Bed - 1 Double Sofa Bed



## PALACE DELUXE SUITE

From 41 sq.m

Max Occupancy 4

Deck 15

1 Queen-size Bed - 1 Double Sofa Bed



## PALACE SUITE

From 37 – 40 sq.m

Max Occupancy 4

Deck 13 / 15 / 16 / 17

1 Queen-size Bed - 1 Double Sofa Bed



## PALACE VILLA

Approx. 224 sq.m

Max Occupancy 6

Deck 17

1 King-size Bed - 1 Queen-size Bed - 1 Double Sofa Bed



## PALACE DELUXE PREMIUM

From 41 - 61 sq.m

Max Occupancy 4

Deck 9 / 10 / 11 / 12 / 13 / 15

1 King-size Bed - 1 Double Sofa Bed

# ห้องอาหารที่รวมในแพคเกจ

## ห้องอาหารหลัก (Main Dining)

### Dream Dining Lower

📍 ชั้น 7

บริการอาหารตะวันตก  
เปิดให้บริการ มื้อเช้า กลางวัน และค่ำ



### Dream Dining Upper

📍 ชั้น 8

บริการอาหารจีน  
เปิดให้บริการ มื้อเช้า กลางวัน และค่ำ



### The Lido

📍 ชั้น 16

ห้องอาหารบุฟเฟต์  
เปิดให้บริการ มื้อเช้า กลางวัน และค่ำ



# กิจกรรมบันเทิงบนเรือ



## Zodiac Theatre

📍 ชั้น 7

ชมการแสดงทุกค่ำคืน  
แต่ละวันจะมีการสลับสับ  
เปลี่ยนไม่ซ้ำกัน



# กิจกรรมบันเทิงบนเรือ

## Shore Excursions & Reception ชั้น 6

กรณีต้องการความเหลือหรือมีข้อสงสัย สามารถติดต่อสอบถามได้ที่ Shore Excursions & Reception



## The Boutiques

 ชั้น 7

ร้านค้าปลอดภาษี มีให้เลือกซื้อหลากหลาย ทั้งน้ำหอม เครื่องสำอาง นาฬิกา เสื้อผ้า รวมถึงของที่ระลึก

## Gym/ Salon/ Spa

 ชั้น 15

ฟิตเนส ร้านเสริมสวย และ สปา



| Restaurants & Bars       | DECK |
|--------------------------|------|
| Palm Court               | 19   |
| Sun Deck Bar             | 17   |
| Pool Deck Bar            | 16   |
| The Lido**               | 16   |
| The Oasis                | 15   |
| Bar City                 | 8    |
| Bistro                   | 8    |
| Chef's Table             | 8    |
| Dream Dining Room Upper* | 8    |
| Gelateria                | 8    |
| Hot Pot                  | 8    |
| Umi Uma                  | 8    |
| Blue Lagoon              | 7    |
| Dream Dining Room Lower* | 7    |
| Red Lion                 | 7    |
| Bar 360                  | 6    |
| Lobby Cafe               | 6    |
| Silk Road                | 6    |
| Function 8 @ Deck 5      | 5    |

| Teenagers & Children | DECK |
|----------------------|------|
| Little Dreamers Club | 16   |
| Arcade               | 16,6 |
| Beauty & Wellness    | DECK |
| The Gym              | 15   |
| The Salon            | 15   |
| The Spa              | 15   |
| Sports & Recreation  | DECK |
| SportsPlex           | 19   |
| Waterslide Park      | 19   |
| Mini-Golf            | 18   |
| Rock Climbing Wall   | 18   |
| Ropes Course         | 18   |
| Jogging Track        | 17   |
| Sun Deck             | 17   |
| Kids Water Park      | 16   |
| Main Pool Deck       | 16   |
| Boardwalk            | 8    |

| Genting Club               | DECK |
|----------------------------|------|
| Club                       | 16   |
| Lounge                     | 16   |
| Other Services             | DECK |
| Bridge Viewing Room        | 15   |
| Helipad Embarkation Lounge | 9    |
| Tributes                   | 8    |
| Executive Boardrooms       | 7    |
| Reception                  | 6    |
| Shore Excursions           | 6    |
| Clinic                     | 5    |
| Meeting Rooms              | 5    |
| Surau Prayer Room          | 5    |

| The Palace                | DECK  |
|---------------------------|-------|
| Palace Gymnasium & Studio | 18    |
| Palace Pool Side Café     | 18    |
| Palace Pool & Sun Deck    | 18    |
| Palace Spa                | 18    |
| Palace Lounge             | 17    |
| Palace Reception          | 17    |
| Restaurant                | 17    |
| Entertainment             | DECK  |
| Zouk Private Party Deck   | 18    |
| Zouk Beach Club           | 17    |
| Zouk                      | 17    |
| RW@Sea                    | 8,7,6 |
| Zodiac Theatre            | 7     |
| International Room        | 6     |
| Karaoke                   | 6     |
| Premium Room              | 6     |

# กิจกรรมบันเทิงบนเรือ



DREAM CRUISES  
星梦邮轮



# Before Cruise

## PACKING ESSENTIALS



Mandatory online check-in is available and closes 48 hours before departure.



Passport (with at least 6 months validity), Valid Work Permit/ Employment Pass/Long Term Pass/Student Pass/Dependent Pass/Re-entry permit if any and Cruise Ticket



Applicable VISA requirements and Cash (in Singapore Dollars) and Credit Cards



Proper swim attire is required for waterslides and pools. Sneakers or closed-toe shoes are needed for the rock wall and zip line.

## DO NOT BRING



Flammable, explosive materials/ Pressurised Vessels



Sharp objects including throwing stars and open razors



Illegal Drugs



Alcohol and E-Cigarettes



Weapons including replicas, imitations and components of firearms, crossbows, blunt weapons and stun devices



Electrical items and heating devices such as iron, cooking appliances, coffee maker, extension cords



Raw food including pastries, eggs, dairy, meats, selected fruits and others



Others such as EPIRBs, laser pointers, remote devices, hoverboards, and anything else that may endanger people onboard

## DEPARTURE DAY



Arrive at the terminal at assigned time on Cruise Ticket

Note: Guests are not permitted to consume food at Marina Bay Cruise Centre's waiting area. All food must be consumed prior to the security checkpoint.



For guests departing from Singapore – Luggages beyond above size or more than 9kg are required to be checked in.



Collect Cabin Card

### Singapore Terminal Address

Marina Bay Cruise Centre  
61 Marina Coastal Dr, Singapore 018947

### Port Klang Terminal Address

Pulau Indah, P.O. Box 288, 42009 Pelabuhan  
Klang Selangor Darul Ehsan, Malaysia

### Melaka ICQS Terminal

Jalan Taman Kota Laksamana 1,  
65200 Melaka

# During Cruise

## WIFI



### Dream Cruises Concierge

Connect to Dream Cruises Wi-Fi to get more information for onboard entertainment, programmes, dining, excursion and more.

### Wifi Packages (in SGD)

| Venue                              | 1 Night | 2 Nights | 3 Nights | 4 Nights |
|------------------------------------|---------|----------|----------|----------|
| Standard (Full Cruise) - 1 Device  | 12      | 24       | 36       | 48       |
| Standard (Full Cruise) - 2 Devices | 21      | 42       | 63       | 84       |
| Standard (Full Cruise) - 3 Devices | 32      | 64       | 96       | 128      |
| Standard (Full Cruise) - 4 Devices | 41      | 82       | 123      | 164      |
| Premium (24 Hours) - 1 Device      | 32      | -        | -        | -        |
| Premium (Full Cruise) - 1 Device   | 18      | 36       | 54       | 72       |
| Premium (Full Cruise) - 2 Devices  | 33      | 66       | 99       | 132      |
| Premium (Full Cruise) - 3 Devices  | 50      | 100      | 150      | 200      |
| Premium (Full Cruise) - 4 Devices  | 63      | 126      | 189      | 252      |

*Standard: Connect to the Internet at basic speeds    Premium: Connect to the Internet at prime speeds*

### Gratuity Fee Scheme (Per Person in SGD)

| Cabin Category/No. of Nights       | 2 Nights | 3 Nights | 4 Nights |
|------------------------------------|----------|----------|----------|
| Palace                             | 80       | 120      | 160      |
| Balcony & Balcony Deluxe Stateroom | 66       | 99       | 132      |
| Interior & Oceanview Stateroom     | 54       | 81       | 108      |

*Charges waived for children aged below 2*

## SAFETY PRACTICES



Keep your Cabin Card with you at all times



If you feel unwell, please proceed to the medical centre



## Before Disembark

### QUICK PAY - SELF CHECK-OUT

Save your time on queuing up for payments!

Prior to disembarkation, please ensure that all outstanding bills are cleared.

- Check your cabin charges
- Settle your bill with VISA or MASTER instantly or enjoy autopay service



Payment types accepted at Reception, Deck 6 Mid



## Disembarkation

Disembark at the assigned time and refer to the Dream Cruises Concierge for more details.

All travellers are required to submit SC Arrival Card through <http://eservicesica.gov.sg> before arriving in Singapore.

This can be done 3 days prior to the date of arrival in Singapore.

