

HDM221
ทัวร์
ไม่ลงร้าน



เจินตู

สิทธิ์ ตูเจียงเจิน

บินลัดฟ้า ชมความงดงามของอุทยานสัตว์ดง เมืองตูเจียงเจียน
จตุรัสเทียนวู "แพนด้าถ่ายเซลฟี" ชมศูนย์อนุรักษ์หมีแพนด้า
พิพิธภัณฑ์เจินตู แสงสีเสียงน้ำพุไม้ไฟตึกSKP
ช้อปปิ้งที่ Global center ซอยกว้างแคบจ่าย วัตต้าถึอ

พิเศษ! พัสดุ 4 ดาวหน้าอุทยานสัตว์ดง พัทยานช้อปปิ้งชุนซีลู่

10 ท่าน การันตีออกเดินทาง

เดินทาง : กรกฎาคม 2569



4 วัน 3 คืน



พักรีสอร์ทหรู
4 ดาว



ฟรีประกันสุขภาพ



เที่ยวครบ
ทุกไฮไลต์



อาหาร
10 มือ



ฟรี

Oxygen กระเป๋า



เมนูพิเศษ

ปิ้งย่างเกาหลี
บุฟเฟ่ต์เบียร์ไม่อั้น



เมนูพิเศษ

หม่าล่าหม้อไฟ

24,888

บาท

HDM221

ทัวร์
ไม่ลงร้าน

เฉิงตู

สี่ฤดู ทุเรียนเจียงหนาน

บินลัดฟ้า ชมความงดงามของอุทยานสี่ฤดูนี้ เมืองตูเจียงเยียน
จัดรู้อย่างเก๋ย่นว “แพนด้าถ่ายเซลฟี” ชมคูนย๋อนรักขั้หมี่แพนด้า
พิพิธภัณฑ์เจินตุ แสงสีเสียงน้ำพุไม้ไฟตึกSKP
ช้อปปิ้งที่ Global center ซอยกว้างแคบจ่าย วัตต้าถึอ

พิเศษ! พักรู 4 ดาวหน้าอุทยานสี่ฤดูนี้ พักรูช้อปปิ้งซุนซีลู่

10 ทุ่ม ทรู้นั้่ออกเดินทาง

เดินทาง : กรกฎาคม 2569



4 วัน 3 คั้่น



น้ำหนักกระเป๋า
23kg

24,888

บาท



พักรูชมรูง
4 ดาว



ฟรีประกันสุขภาพ



เที่ยวครูน
ทุกโซโถ้



อาหาร
10 มั้อ



ฟรี

Oxygen กระเป๋อ



เมนูพิเศษ

บั้งย่างเกาหลั้
บุฟเฟต์เมียร์ไม้อัน



เมนูพิเศษ

หม่าล่าหม้อไฟ

กำหนดการเดินทาง กรกฎาคม 2569



成都航空
CHENGDU AIRLINES

EU2868 ดอนเมือง-เจิงตู 21.40-01.40

EU2867 เจิงตู-ดอนเมือง 18.25-20.40

น้ำหนักโหลดกระเป๋า 23 กิโลกรัม + ถ้วยขึ้นเครื่องบิน 7 กิโลกรัม

วันที่	โปรแกรมท่องเที่ยว	เช้า	เที่ยง	ค่ำ	โรงแรม
1	สนามบินสุวรรณภูมิ - สนามบินเจิงตู - โรงแรมที่พัก	-	-	✈	Tianfu International Hotel Complex หรือระดับเทียบเท่า
2	เจิงตู - อุทยานภูเขาสี่ดรุณี (รวมรถอุทยาน) - โรงแรมที่พัก	✓	✓	✓	Night Pillow GreenMountain CliffMountainResort หรือระดับเทียบเท่า
3	เมืองตูเจียงเยี่ยน - ศูนย์หมีแพนด้า (รวมรถแบตเตอรี่)- ร้านหนังสือจงซูเก้อ - จัตุรัสหย่างเทียนวู “แพนด้าถ่ายเซลฟี” - เจิงตู - ดุแสงสี ห้าง SKP - โรงแรมที่พัก	✓	✓	✓ บุฟเฟ่ต์BBQ ปิ้งย่างเกาหลี +บุฟเฟ่ต์เบียร์	Cheangdu Chunxi Hotel หรือระดับเทียบเท่า
4	วัดต้าฉือ - ซอยกว้างซอยแคบ - สนามบินเจิงตู - สนามบิน สุวรรณภูมิ	✓	✓ บุฟเฟ่ต์ หม้อไฟ เสฉวน	✈	-

โปรแกรมการท่องเที่ยว อาจมีการปรับเปลี่ยนตามความเหมาะสม

วันแรกของการเดินทาง สนามบินดอนเมือง – สนามบินเฉิงตู – โรงแรมที่พัก

อาหาร -/-/ค้ำ(บนเครื่องบิน)

18.30 น. พร้อมกัน ณ สนามบินสุวรรณภูมิ ผู้โดยสารขาออกชั้น 4 เคาน์เตอร์สายการบินเฉิงตูแอร์ไลน์ (EU) เจ้าหน้าที่บริษัทฯคอยให้การต้อนรับและอำนวยความสะดวกทุกท่าน นำท่านเช็คอินรับตัวเครื่องบิน

21.40 น. เหนินฟ้าสู่ สนามบินเฉิงตู โดยสายการบินเฉิงตูแอร์ไลน์ เที่ยวบินที่ EU2868

ค้ำ บริการอาหารค้ำ เป็นอาหารว่าง บนเครื่องบิน [มื้อที่ 1]

01.40 น. เดินทางถึง สนามบินเฉิงตู ประเทศจีน หลังผ่านพิธีการตรวจคนเข้าเมืองเป็นที่เรียบร้อยแล้ว รับกระเป๋าสัมภาระ เดินทางโดยรถโค้ชปรับอากาศ (เวลาท้องถิ่นที่ประเทศจีนเร็วกว่าประเทศไทย 1 ชั่วโมง)



พักที่ Tianfu International Hotel Complex **โรงแรมใกล้สนามบิน** หรือระดับเทียบเท่า พักห้องละ 2-3 ท่าน

หมายเหตุ โรงแรมที่พัก จะแจ้งให้ท่านทราบ ก่อนเดินทางโดยประมาณ 5-7 วันทำการ



วันที่สองของการเดินทาง เฉิงตู – อุทยานภูเขาสี่ตรุณี (รวมรถอุทยาน) – โรงแรมที่พัก

อาหาร เช้า/เที่ยง/ค่ำ

เช้า บริการอาหารเช้า ณ ห้องอาหารของโรงแรม [มือที่ 2]

ใช้เวลาเดินทางประมาณ 4 ชั่วโมง จากนั้นนำท่านเดินทางสู่ ภูเขาสี่ตรุณี (รวมรถอุทยาน) “สี่ตรุณี” หรือ ชื่อภูเขาในภาษาจีน ตั้งอยู่ในมณฑลเสฉวน ประเทศจีน เป็นยอดเขา 4 ลูกที่เรียงรายติดต่อกันไปจากทิศเหนือถึงทิศใต้ เป็นระยะทาง 3.5 กิโลเมตร โดยมีความสูงเหนือระดับน้ำทะเลแบ่งเป็น 6,250 เมตร/ 5,664 เมตร/ 5,454



เมตร และ 5,355 เมตร บนยอดเขาทั้ง 4 แห่งนี้จะมีหิมะปกคลุมตลอดทั้งปีทำให้ดูเหมือนส่วนสี่ระยะที่คลุมด้วยผ้า สีขาวของหญิงสาว 4 คน จึงเป็นที่มาของชื่อ “ภูเขาสี่ตรุณี” นั่นเอง พื้นที่บริเวณภูเขาสี่ตรุณีนั้นเป็นพื้นที่ชั้นหินแบบยูคโบราณ เพราะเหตุผลที่ว่า ยอดเขามีลักษณะแปลกที่พบเห็นได้น้อย บนยอดเขามีหิมะปกคลุมตลอดปี ทำให้ได้รับฉายาว่า “ราชินีแห่งดินแดนเสฉวน” หรือ “ภูเขา ศักดิ์สิทธิ์แห่งดินแดนทางทิศตะวันออก” มียอดเขาที่มีระดับความสูงน้ำทะเลสูงเกิน 5000 เมตร ถึง 61 ลูก รอยต่อระหว่างภูเขามียប់บึงทะเลสาบอยู่ถึง 25 แห่ง มีน้ำตกอยู่ 120 กว่าแห่ง

เที่ยง บริการอาหารเที่ยง ณ ภัตตาคาร [มือที่ 3]

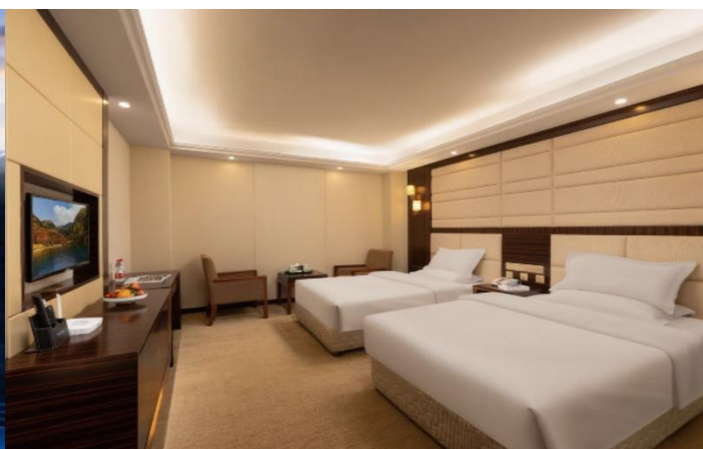


แถมฟรี!! กระจบองออกซิเจนท่านละ 1 กระจบอง

ค้ำ บริการอาหารค้ำ ณ ภัตตาคาร [มื่อที่ 4]

พักที่ Night Pillow GreenMountain CliffMountainResort **โรงแรมหน้าอุทยาน 4ดาว** หรือระดับเทียบเท่า
พักห้องละ 2-3 ท่าน

หมายเหตุ โรงแรมที่พัก จะแจ้งให้ท่านทราบ ก่อนเดินทางโดยประมาณ 5-7 วันทำการ



วันที่สามของการเดินทาง อุทยานสัตว์ถิ่น-เมืองตูเจียงเยียน – ศูนย์หมีแพนด้า (รวมรถแบตเตอรี่) –
ร้านหนังสือจงซูเกอ – จัตุรัสหย่างเทียนวู “แพนด้าถ่ายเซลฟี” – ฉิงตู – ห้าง
SKP – โรงแรมที่พัก

อาหาร เช้า/เที่ยง/ค่ำ

เช้า บริการอาหารเช้า ณ ห้องอาหารของโรงแรม [มื้อที่ 5]

ใช้เวลาเดินทางประมาณ 3 ชั่วโมง

นั้่นนำท่านเดินทางสู่ เมืองตูเจียงเยียน เป็นเมืองโบราณใน
มณฑลเสฉวน ประเทศจีน ที่มีชื่อเสียงจากระบบชลประทาน
โบราณอายุกว่า 2,200 ปี ซึ่งเป็นมรดกโลกและยังคงใช้งาน
ได้จนถึงปัจจุบัน เมืองนี้อยู่ไม่ไกลจากฉิงตู และมีสถานที่
ท่องเที่ยวอื่นๆ ที่น่าสนใจ

นำท่านเข้าสู่ ศูนย์อนุรักษ์หมีแพนด้า ที่แห่งนี้ท่านจะได้
สัมผัสความน่ารักของหมีแพนด้า ซึ่งสัตว์ประจำชาติของ
ประเทศจีน ได้รับการคุ้มครองโดยรัฐบาลจีน เนื่องจากแพนด้าเริ่มเหลือน้อยลงและใกล้สูญพันธุ์ ทางศูนย์
อนุรักษ์มีความพยายามทำวิจัยและศึกษาเพื่ออนุรักษ์หมีแพนด้า บนพื้นที่กว่า 2,650 ไร่ (รวมรถแบตเตอรี่
ในศูนย์อนุรักษ์หมีแพนด้า)



นำท่านเที่ยวชม **ร้านหนังสือจิงซูเกอ** โดดเด่นด้วยการออกแบบที่ได้รับแรงบันดาลใจจากระบบชลประทานโบราณของเมืองนั้น เพดานกระจกเงาและพื้นกระเบื้องสีดำมันวาวสร้างภาพลวงตาของชั้นหนังสือที่ไม่มีที่สิ้นสุด ทำให้รู้สึกเหมือนหลุดเข้าไปในภาพวาดของ M.C. Escher



เที่ยง **บริการอาหารเที่ยง ณ ภัตตาคาร [มีอยู่ที่ 6]**

จากนั้นนำท่านเที่ยวชม **จตุรัสหย่างเทียนวู** นำท่านถ่ายกับรูปปั้นผลงานศิลปะ **รูปแพนด้าถ่ายเซลฟี** ที่ตั้งอยู่กลางจตุรัสสุดน่ารัก ซึ่งออกแบบโดยนักออกแบบชื่อดัง Florentijn Hofman หมีแพนด้าตัวนี้มีความยาว 26 เมตร กว้าง 11 เมตร สูง 12 เมตรและหนัก 130 ตัน อยู่ในท่านอนหงายอยู่บนพื้น เท้ายกขึ้นจับไม้เซลฟีสีชมพู เล่นถ่ายเซลฟีอย่างสบายอารมณ์ น่ารักน่าเอ็นดูมาก นักออกแบบ Hofman แนะนำว่าผลงานแพนด้ายกโทรศัพท์มือถือขึ้นเพื่อถ่ายเซลฟีที่มีความสนุกสนาน ด้วยท่าทางสบายๆ ผ่อนคลายและมีความสุข และเป็นการแสดงออกด้วยภาษาทางศิลปะแบบหนึ่งที่สะท้อนชีวิตในท้องถิ่น มอบความรู้สึกสนิทสนมและมีความสุขกับผู้ชมทุกท่าน



นำท่านเดินทางสู่ **เมืองเจิงตู** โดยใช้เวลาประมาณ 1.30 ชั่วโมง

นำท่านเข้าสู่ **ห้าง SKP เจิงตู** เป็นอีกหนึ่งสถานที่ที่ต้องห้ามพลาดเมื่อมาเยือนมหานครเจิงตู สถานที่แห่งนี้ถูกสร้างมาให้เป็นลักษณะเหมือนกับลำไม้ไผ่ ยิ่งถ้าเรามาชมในยามค่ำคืน จะมีการเปิดไฟแสงสีสุดอลังการและฉีดน้ำออกมาพร้อมกับแสงไฟ ทำให้ที่นี่มีสีสันสวยแปลกตา และนำมาเยี่ยมชม ยืนอย่างยืง นอกจากนี้ด้านล่างชั้นใต้ดินยังเป็นห้างสรรพสินค้า มีสินค้าแบรนด์เนมมากมาย หรรษา เหมาะกับสายช้อปปิ้งเป็นอย่างมาก



คำ บริการอาหารค่ำ ณ ภัตตาคาร [มือที่ 7] เมนูพิเศษบุฟเฟียะอย่างเกาหลี BBQ Aqingjin

Korean infinity Barbecue +บุฟเฟียะเบียร์



พักที่ Cheangdu Chunxi Hotel ย่านช้อปปิ้งชุนซีลู หรือระดับเทียบเท่า พักห้องละ 2-3 ท่าน
หมายเหตุ โรงแรมที่พัก จะแจ้งให้ท่านทราบ ก่อนเดินทางโดยประมาณ 5-7 วันทำการ



โรงแรมใจกลางย่านช้อปปิ้งซินจี้



วันที่สี่ของการเดินทาง

วัดต้าฉือ - ซอยกว้างซอยแคบ - สนามบินเฉิงตู - สนามบินดอนเมือง

อาหาร เข้า/เที่ยง/ค่ำ(บนเครื่อง)

เช้า บริการอาหารเช้า ณ ห้องอาหารของโรงแรม [มื้อที่ 8]

นำท่านสักการะ **วัดต้าฉือ** ซึ่งอยู่บริเวณติดกันกับถนนไท่กุ่หลี่ ซึ่งวัดเก่าแก่แห่งนี้ เป็นสถานที่ที่ผนวชเป็นพระภิกษุของพระถังซำจั๋ง แต่เดิมพระถังซำจั๋งเคยจำพรรษาที่ก่อนเดินทางไปชมพู



จากนั้นนำท่านเที่ยวชม **ถนนโบราณความใจ๋เซียงจื่อ** แปลเป็นไทยได้ใจความ **“ซอยกว้างซอยแคบ”** จัดว่ามีเสน่ห์ของความเป็นอาคารตกแต่งด้วยเรื่องราววิถีชีวิตการเป็นอยู่ของคนจีนเฉิงตูในสมัยโบราณ แต่ผสมความทันสมัยใส่เข้าไปได้อย่างลงตัว ถนนคนเดินมี 3 ซอย แต่ละซอยมีความยาวประมาณ 400 เมตร มีร้านค้าเล็กๆ ตั้งเรียงรายอยู่ในแต่ละซอยและตรอกให้เดินช้อปปิ้งเพลิน ทั้งร้านหนังสือ ร้านชา-กาแฟ บาร์ เสื้อผ้า ไปจนถึงร้านอาหารนานาชาติ รวมร้านค้าทุกซอยแล้วมีจำนวนหลายร้อยร้านค้า



เที่ยง

บริการอาหารเที่ยง ณ ภัตตาคาร [มือที่ 9] **เมนูพิเศษบุฟเฟ่ต์สุกี้หม่าล่าเสฉวน**



สมควรแก่เวลานำท่านเดินทางสู่สนามบิน

18.25 น. เหมินฟ้าสู่ สนามบินสุวรรณภูมิ โดยสายการบินเจ็ททูแอร์ไลน์ เที่ยวบินที่ EU2867

ค่ำ บริการอาหารค่ำ เป็นอาหารเสิร์ฟร้อน บนเครื่องบิน [มือที่ 10]

20.40 น. เดินทางถึง สนามบินสุวรรณภูมิ กรุงเทพฯ โดยสวัสดิภาพฯ พร้อมความประทับใจมิรู้ลืม

หมายเหตุ : โปรแกรมการท่องเที่ยว อาจมีการปรับเปลี่ยนตามความเหมาะสม

วันเดินทาง	ราคาผู้ใหญ่	พักเดี่ยว เดินทางคน เดี่ยวจ่ายเพิ่ม
04 – 07 กรกฎาคม 2569	24,888	4,900
25 – 28 กรกฎาคม 2569	24,888	4,900

ราคาเด็กทารก 7,900 บาท ทารกต้องมีอายุไม่เกิน 2 ปีบริบูรณ์ ณ วันเดินทางไปและกลับ
ไม่สามารถยกเลิกการเดินทางได้ เนื่องจากเป็นราคาโปรโมชั่น

ไม่รวมค่าทิปคนขับรถ และมัดคฤเทศก์ท้องถิ่นท่านละ 2,000 บาท/ทริป/ท่าน

ชำระ ณ สนามบินวันแรกของการเดินทาง

เด็กและผู้ใหญ่จ่ายเท่ากัน (ยกเว้นเฉพาะเด็กทารก)

อัตราค่าบริการนี้รวม

1. ค่าตัวโดยสารเครื่องบินไป-กลับ ชั้นประหยัดพร้อมค่าภาษีสนามบินทุกแห่งตามรายการทัวร์ข้างต้น (ตัวกรุ๊ปไม่สามารถ Upgrade ที่นั่งเป็น Business Class ได้ และต้องเดินทางไป-กลับพร้อมตัวกรุ๊ปเท่านั้นไม่สามารถเลื่อนวันได้)
2. ค่าที่พักห้องละ 2-3 ท่าน ตามโรงแรมที่ระบุไว้ในรายการหรือ ระดับใกล้เคียงกัน
3. กรณีพัก 3 ท่านถ้าวันที่เข้าพักห้องโรงแรม ไม่มีห้อง TRP(3ท่าน) อาจจำเป็นต้องแยกพัก 2 ห้อง (มีค่าใช้จ่ายพักเดี่ยวเพิ่ม)กรณีห้องพักในเมืองที่ระบุไว้ในโปรแกรมมีเทศกาลวันหยุด มีงานแฟร์ต่าง ๆ บริษัทขอจัดที่พักในเมืองใกล้เคียงแทน
4. ค่าอาหาร ค่าเข้าชม และ ค่ายานพาหนะทุกชนิด ตามที่ระบุไว้ในรายการทัวร์ข้างต้น
5. เจ้าหน้าที่บริษัท ฯ คอยอำนวยความสะดวกตลอดการเดินทาง
6. ค่าน้ำหนักกระเป๋า สัมภาระโหลดใต้ท้องเครื่อง 20 กิโลกรัม ถัดขึ้นเครื่องได้ 7 กิโลกรัมและค่าประกันวินาศภัยเครื่องบินตามเงื่อนไขของแต่ละสายการบินที่มีการเรียกเก็บ และกรณีสัมภาระเกินท่านต้องเสียค่าปรับตามที่สายการบินเรียกเก็บ

7. ค่าประกันอุบัติเหตุตามกรมธรรม์วงเงิน 1,000,000 บาท ค่ารักษาพยาบาล ตามเงื่อนไขของบริษัทฯ ประกันภัยที่บริษัทฯ ทำไว้ทั้งนี้ย่อมอยู่ในข้อจำกัดที่มีการตกลงไว้กับบริษัทประกันชีวิต ทุกกรณี ต้องมีใบเสร็จและเอกสารรับรองทางการแพทย์ จากหน่วยงานที่เกี่ยวข้อง
8. ค่าประกันสุขภาพ
9. สนามบิน และค่าภาษีน้ำมันตามรายการทัวร์
10. ค่ารถปรับอากาศนำเที่ยวตามระบุไว้ในรายการ พร้อมคนขับรถ (กฎหมายไม่อนุญาตให้คนขับรถเกิน 12 ชม./วัน)

อัตราค่าบริการนี้ไม่รวม

1. ค่า Vat 7% และ ค่าภาษีหัก ณ ที่จ่าย 3%
2. ค่าทำหนังสือเดินทางไทย และเอกสารต่างด้าวต่างๆ
3. ค่าใช้จ่ายอื่นๆ ที่นอกเหนือจากรายการระบุ อาทิเช่น ค่าอาหาร เครื่องดื่ม ค่าซักรีด ค่าโทรศัพท์ เป็นต้น
4. ค่าภาษีทุกรายการคิดจากยอดบริการ, ค่าภาษีเดินทาง (ถ้ามีการเรียกเก็บ)
5. ค่าภาษีน้ำมันที่สายการบินเรียกเก็บเพิ่มหลังจากทางบริษัทฯ ได้ออกตั๋วเครื่องบิน และได้ทำการขายโปรแกรมไปแล้ว
6. ค่าพนักงานยกกระเป๋าที่โรงแรม
7. **ไม่รวมค่าทิปไกด์ท้องถิ่น คนขับรถ ท่านละ 2,000 บาท/ท่าน** สำหรับหัวหน้าทัวร์แล้วแต่ความประทับใจและน้ำใจจากท่าน

เงื่อนไขการให้บริการ

1. คณะจองจำนวนผู้ใหญ่ 15 ท่านขึ้นไป ออกเดินทาง (มีหัวหน้าทัวร์)
2. คณะจองจำนวนผู้ใหญ่ 11 – 14 ท่าน ออกเดินทาง (ไม่มีหัวหน้าทัวร์ แต่มีไกด์พูดไทยได้ รอรับที่สนามบิน)
3. คณะจองจำนวนผู้ใหญ่น้อยกว่า 10 ท่าน ไม่ออกเดินทาง กรณีไม่ถึงจำนวนดังกล่าว
 - เลื่อน หรือยกเลิกการออกเดินทาง โดยทางบริษัทจะทำการแจ้งให้ท่านทราบล่วงหน้าก่อนการเดินทาง 15 วัน
 - หรือขอสงวนสิทธิในการปรับราคาค่าบริการเพิ่ม (ในกรณีที่ผู้เดินทางไม่ถึง 15 ท่านและท่านยังประสงค์เดินทางต่อ) โดยทางบริษัทจะทำการแจ้งให้ท่านทราบก่อนล่วงหน้า

ในกรณีที่ลูกค้าต้องออกตัวโดยสารถภายในประเทศ กรุณาติดต่อเจ้าหน้าที่ของบริษัทฯ ก่อนทุกครั้ง มิฉะนั้นทางบริษัทจะไม่รับผิดชอบใดๆ ทั้งสิ้น

การจองทัวร์และชำระค่าบริการ

1. กรุณาชำระค่ามัดจำ ท่านละ 10,000 บาท
2. ค่าทัวร์ส่วนที่เหลือชำระ 25 วันก่อนออกเดินทาง กรณีบริษัทฯ ต้องออกตัวหรือวีซ่าออกใกล้วันเดินทางท่านจำเป็นต้องชำระค่าทัวร์ส่วนที่เหลือตามที่บริษัทกำหนดแจ้งเท่านั้น

****สำคัญ**** สำเนาหน้าพาสปอร์ตผู้เดินทาง (จะต้องมีอายุเหลือมากกว่า 6 เดือนก่อนหมดอายุ นับจากวันเดินทางไป-กลับ และจำนวนหน้าหนังสือเดินทางต้องเหลือว่างสำหรับติดวีซ่าไม่ต่ำกว่า 3 หน้า) ****** กรุณาตรวจสอบก่อนส่งให้บริษัท มิฉะนั้นทางบริษัทจะไม่รับผิดชอบกรณีพาสปอร์ตหมดอายุ ****** กรุณาส่งพร้อมพร้อมหลักฐานการโอนเงินมัดจำ

เงื่อนไขการยกเลิก

- ยกเลิกก่อนการเดินทางตั้งแต่ 30 วันขึ้นไป คืนเงินค่าทัวร์โดยหักค่าใช้จ่ายที่เกิดขึ้นจริง
 - ยกเลิกก่อนการเดินทาง 15-29 วัน ยึดเงิน 50% จากยอดที่ลูกค้าชำระมา และเก็บค่าใช้จ่ายที่เกิดขึ้นจริง(ถ้ามี)
 - ยกเลิกก่อนการเดินทางน้อยกว่า 15วัน ขอสงวนสิทธิ์ยึดเงินเต็มจำนวน
- *กรณีมีเหตุยกเลิกทัวร์ โดยไม่ใช่ความผิดของบริษัททัวร์ คืนเงินค่าทัวร์โดยหักค่าใช้จ่ายที่เกิดขึ้นจริง(ถ้ามี)
- *ค่าใช้จ่ายที่เกิดขึ้นจริง เช่น ค่ามัดจำตัวเครื่องบิน โรงแรม ค่าวีซ่า และค่าใช้จ่ายจำเป็นอื่นๆ

หมายเหตุ : กรุณาอ่านศึกษารายละเอียดทั้งหมดก่อนทำการจอง เพื่อความถูกต้องและความเข้าใจตรงกันระหว่างท่านลูกค้าและบริษัทฯ และเมื่อท่านตกลงชำระเงินมัดจำหรือค่าทัวร์ทั้งหมดกับทางบริษัทฯ แล้ว ทางบริษัทฯ จะถือว่าท่านได้ยอมรับ

เงื่อนไขข้อตกลงต่างๆทั้งหมด

1. บริษัทฯ ขอสงวนสิทธิ์ที่จะเลื่อนการเดินทางหรือปรับราคาค่าบริการขึ้นในกรณีที่ผู้ร่วมคณะไม่ถึง 10 ท่าน
2. ขอสงวนสิทธิ์การเก็บค่าน้ำมันและภาษีสนามบินทุกแห่งเพิ่ม หากสายการบินมีการปรับขึ้นก่อนวันเดินทาง
3. บริษัทฯ ขอสงวนสิทธิ์ในการเปลี่ยนเที่ยวบิน โดยไม่ต้องแจ้งให้ทราบล่วงหน้าอันเนื่องจากสาเหตุต่างๆ
4. บริษัทฯ จะไม่รับผิดชอบใดๆ ทั้งสิ้น หากเกิดกรณีความล่าช้าจากสายการบิน, การยกเลิกบิน, การประท้วง, การนัดหยุดงาน, การก่อการจลาจล, ภัยธรรมชาติ, การนาสิ่งของผิดกฎหมาย ซึ่งอยู่นอกเหนือความรับผิดชอบของบริษัทฯ
5. บริษัทฯ จะไม่รับผิดชอบใดๆ ทั้งสิ้น หากเกิดสิ่งของสูญหาย อันเนื่องเกิดจากความประมาทของท่าน, เกิดจากการโจรกรรม และอุบัติเหตุจากความประมาทของนักท่องเที่ยวเอง
6. เมื่อท่านตกลงชำระเงินมัดจำหรือค่าทัวร์ทั้งหมดกับทางบริษัทฯ แล้ว ทางบริษัทฯ จะถือว่าท่านได้ยอมรับเงื่อนไขข้อตกลงต่างๆทั้งหมด
7. รายการนี้เป็นเพียงข้อเสนอที่ ต้องได้รับการยืนยันจากบริษัทฯ อีกครั้งหนึ่ง หลังจากได้สำรองโรงแรมที่พักในต่างประเทศเรียบร้อยแล้ว โดยโรงแรมจัดในระดับใกล้เคียงกัน ซึ่งอาจจะปรับเปลี่ยนตามที่ระบุในโปรแกรม

8. การจัดการเรื่องห้องพัก เป็นสิทธิของโรงแรมในการจัดห้องให้กับกรุ๊ปที่เข้าพัก โดยมีห้องพักสำหรับผู้สูบบุหรี่ / ปลอดบุหรี่ได้ โดยอาจจะขอเปลี่ยนห้องได้ตามความประสงค์ของผู้ที่พัก ทั้งนี้ขึ้นอยู่กับความพร้อมให้บริการของ โรงแรม และไม่สามารถรับประกันได้
9. กรณีผู้เดินทางต้องการความช่วยเหลือเป็นพิเศษ อาทิเช่น ใช้วีวีแซร์ กรุณาแจ้งบริษัทฯ อย่างน้อย 14 วันก่อนการเดินทาง มิฉะนั้นบริษัทฯ ไม่สามารถจัดการได้ล่วงหน้าได้
10. มัคคุเทศก์ พนักงานและตัวแทนของผู้จัด ไม่มีสิทธิในการให้คำสัญญาใด ๆ ทั้งสิ้นแทนผู้จัด นอกจากมีเอกสารลงนามโดยผู้มีอำนาจของผู้จัดกำกับเท่านั้น ผู้จัดจะไม่รับผิดชอบและไม่สามารถคืนค่าใช้จ่ายต่างๆ ได้เนื่องจากเป็นการเหมาจ่ายกับตัวแทนต่างๆ ในกรณีที่ผู้เดินทางไม่ผ่านการพิจารณาในการตรวจคนเข้าเมือง-ออกเมือง ไม่ว่าจะ เป็นกองตรวจคนเข้าเมืองหรือกรมแรงงานของทุกประเทศในรายการท่องเที่ยว อันเนื่องมาจากการกระทำที่ส่อไปในทางผิดกฎหมาย การหลบหนี เข้าออกเมือง เอกสารเดินทางไม่ถูกต้อง หรือ การถูกปฏิเสธในกรณีอื่นๆ