

JC54  
TAO  
SC

# Qingdao

ชิงเต่า เยียนโก เฟิงไห่ เว่ยไห่

6 วัน 4 คืน

เที่ยวครบชายฝั่งซานตง โรมันตึกทะเลจีน

**24,900** บาท

เดินทาง: 09-14 | 16-21 มิถุนายน 69



ถนนริมหาดคอบเพลิงหมายเลข 8



## ไฮไลท์

- ✓ ศาลาเฟิงไห่ จุดชมวิวกะเลสุดคลาสสิก
- ✓ คฤหาสน์นางอยู่โรบนสุดคลาสสิก ระดับโลก
- ✓ TORCH 8TH STREET ถนนเลียนทะเลสุดฮิต วิวปังทุกมุม
- ✓ ท่าเทียบเรือจินไห่ (JINHAIWAN PIER) เช็คอินเรือ BLUE WHALE แลนด์มาร์กสุดปัง
- ✓ พิพิธภัณฑ์เบียร์ชิงเต่า ลิ้มรสเบียร์ชิงเต่า
- ✓ เช็คอินย่านซาจื่อโซ่ว หมู่บ้านชาวประมง บรรยากาศชิล
- ✓ ถนนคนเดินโถงตง ซ้อป กิน ฟินทั้งคืน
- ✓ เช็คอินย่านเมืองเก่าเยอรมัน กลิ่นอายยุโรปกลางชิงเต่า
- ✓ สะพานจ้านเจียว สัญลักษณ์เมืองชิงเต่า
- ✓ โบสถ์เซนต์ไมเคิล งดงามสไตล์โคธิค
- ✓ ป่าต่ากวน ถนนสายยุโรป สวยทุกฤดู
- ✓ เขาซินอ่าวซาน จุดชมวิวเมืองชิงเต่าสุดปัง
- ✓ จัตุรัส 54 โรมันตึกยามค่ำ



โบสถ์เซนต์ไมเคิล



พิพิธภัณฑ์เบียร์ชิงเต่า

เที่ยวเพลิน  
ไม่เข้าร้านซื้อ



นำหนักกระเป๋า 1 ใบ ไม่เกิน 23 กก.



พักโรงแรมระดับ 4 ดาว



อาหาร 13 มื้อ



JC54  
TAO  
SC

# Qingdao

## ชิงเต่า เยียนโก เฟิงไห่ เว่ยไห่

### 6 วัน 4 คืน

เที่ยวครบชายฝั่งซานตง โรแมนติกทะเลจีน



# 24,900

บาท

เดินทาง: 09-14 | 16-21 มิถุนายน 69

ถนนริมหาดคอบเพลิงหมายเลข 8



โบสถ์เซนต์ไมเคิล



พิพิธภัณฑ์เบียร์ชิงเต่า

### ไฮไลท์

- ✔ ศาลาเฟิงไห่ จุดชมวิวกะเลสุดคลาสสิก
- ✔ คฤหาสน์นางอยู่ไรอันสุดคลาสสิก ระดับโลก
- ✔ TORCH 8TH STREET ถนนเลียบกะเลสุดฮิต วิวปังทุกมุม
- ✔ ท่าเทียบเรือจินไห่ (JINHAIWAN PIER) เช็คอินเรือ BLUE WHALE แลนด์มาร์คสุดปัง
- ✔ พิพิธภัณฑ์เบียร์ชิงเต่า ลิ้มรสเบียร์ชิงเต่า
- ✔ เข็คอินย่านซาจื่อไห่ หมู่บ้านชาวประมง บรรยากาศชิล
- ✔ ถนนคนเดินโตตง ซุป กิน ฟินทั้งคืน
- ✔ เข็คอินย่านเมืองเก่าเยอรมัน กลับมายูโรปากลางชิงเต่า
- ✔ สะพานจันเจียว สัญลักษณ์เมืองชิงเต่า
- ✔ โบสถ์เซนต์ไมเคิล งดงามสไตล์โกธิค
- ✔ ป่าด้ากวน ถนนสายยุโรป สวยทุกฤดู
- ✔ เขาซินฮ่าวซาน จุดชมวิวมืองชิงเต่าสุดปัง
- ✔ จัตุรัส 54 โรแมนติกยามค่ำ

เที่ยวเพลิน  
ไม่เข้าร้านซื้อ



นำหนักกระเป๋า 1 ใบ ไม่เกิน 23 กก.



พักโรงแรมระดับ 4 ดาว



อาหาร 13 มื้อ





## ชิงเต่า เยียนไถ เฝิงไหล เว่ยไห่ 6วัน 4คืน

✦ เส้นทางใหม่มาแรง! ✦ พิเศษ 24,900 บาท ศาลาเฝิงไหล

คฤหาสน์

จางยู่ Torcg 8<sup>th</sup> Street

พิพิธภัณฑ์เบียร์ชิงเต่า

เข็คอินย่านซาจื่อโช่ว

ถนนคนเดินไถตง เข็คอินย่านเมืองเก่า

เยอรมัน

สะพานจ้านเจียว

โบสถ์เซนต์ไมเคิล ปาต้า

กวน

เขาซินฮ่าวซาน

จัตุรัส 54

วันที่	โปรแกรมทัวร์	เข้า	เที่ยง	เย็น	โรงแรม
1	ทำอากาศยานนานาชาติสุวรรณภูมิ			→	
2	ชิงเต่า (ทำอากาศยานชิงเต่าเจียวตง) (SC4080 : 02:25 - 08:05) ชิงเต่า - เฝิงไหล - ศาลาเฝิงไหล - เยียนไถ - ไรไวน์ ณ คฤหาสน์ จางอวี่ ลิ้มรสไวน์แดง ท่านละ 1 แก้ว - ซือบปิ้งถนนเฉาหยาง	แสม เบอร์เ กอร์	●	●	YANTAI ALOFT HOTEL หรือระดับเทียบเท่า 4♦
3	เยียนไถ - ทำเรือชาวประมง - เว่ยไห่ - เข็คอิน ถนนริมหาด คบเพลิงหมายเลข 8 - ทำเทียบเรือจินไห่ เข็คอิน เรือบลูเวย์ส	●	●	●	WEIHAI BRIGHT RADIANCE HOTEL หรือระดับเทียบเท่า 4♦
4	ชิงเต่า - เข็คอินย่านซาจื่อโช่ว - พิพิธภัณฑ์โรงเบียร์ชิงเต่า ลิ้มรส เบียร์ชิงเต่า ท่านละ 1 แก้ว - ถนนคนเดินไถตง	●	●	X อิสระ	HOLIDAY INN EXPRESS QINGDAO HONGDAO STATIONหรือระดับเทียบเท่า 4♦
5	ชิงเต่า - สะพานจ้านเจียว - เข็คอินย่านเมืองเก่าเยอรมัน - ตลกกว้างซิ่ง - ถนนจงซาน - โบสถ์เซนต์ไมเคิล - ถนนสตรีทอาร์ ท สตูดิโอจิบลิ - ชมแสดงแสงไฟ ณ ชายหาดหมายเลข 3	●	●	●	HOLIDAY INN EXPRESS QINGDAO HONGDAO STATION หรือระดับเทียบเท่า 4♦
6	ย่านปาต้ากวน - เขาซินฮ่าวซาน - เข็คอินจัตุรัส 54 - ชิงเต่า (ทำ อากาศยานชิงเต่าเจียวตง) - ทำอากาศยานนานาชาติสุวรรณภูมิ (SC4079 : 21:55 - 01.50+1)	●	●	→	

\*\* รายการทัวร์ข้างต้นอาจมีการเปลี่ยนแปลงตามความเหมาะสม และ โรงแรมที่นำเสนอเบื้องต้นเป็นมาตรฐานประเทศจีน \*\*

## DAY 1

สนามบินนานาชาติสุวรรณภูมิ

23.00 พร้อมกันที่ **สนามบินนานาชาติสุวรรณภูมิ** อาคารผู้โดยสารขาออกระหว่างประเทศ **ชั้นที่ 4** เคาน์เตอร์สายการบิน **Shandong Airlines (SC)** มีเจ้าหน้าที่คอยต้อนรับอำนวยความสะดวกมอบเอกสาร และอธิบายเพิ่มเติม

## DAY 2

ท่าอากาศยานชิงเต่าเจียวตง - ชิงเต่า - เฟิงไห่ - ศาลาเฟิงไห่ - เยียนโก - โรไวน์ ณ  
คฤหาสน์จางอวี้ - ซ็อบปิ้งถนนเฉาหยาง

02.25 เดินทางสู่ **ท่าอากาศยานนานาชาติชิงเต่าเจียวตง** โดยสายการบิน **Shandong Airlines (SC)** เที่ยวบินที่ **SC4080**

08.05 ถึง **ท่าอากาศยานนานาชาติชิงเต่าเจียวตง** **สาธารณรัฐประชาชนจีน** เข้าสู่ขั้นตอนการตรวจคนเข้าเมือง และศุลกากร (*เวลาของสาธารณรัฐประชาชนจีนเร็วกว่าประเทศไทย 1 ชั่วโมง*)

**ชิงเต่า (Qingdao)** เป็นเมืองท่าริมทะเลในมณฑลซานตง โดดเด่นด้วยอากาศบริสุทธิ์ ลมทะเลเย็นสบาย และวิวทะเลสีฟ้ากว้างไกล ตัวเมืองมีความเป็นระเบียบ สะอาด ถนนหนทางกว้างขวาง พร้อมแนวต้นไม้เรียงรายตลอดสองข้างทาง สถาปัตยกรรมในเมืองมีเอกลักษณ์เฉพาะตัว โดยเฉพาะในย่านเมืองเก่าที่เต็มไปด้วยอาคารสไตล์ยุโรปจากยุคอาณานิคมเยอรมัน หลังคาสีแดงตัดกับผนังสีขาว ดูสวยงามและโรแมนติก แตกต่างจากเมืองจีนทั่วไปอย่างชัดเจน นอกจากนี้ ชิงเต่ายังมีชื่อเสียงในด้านวัฒนธรรมเบียร์ระดับโลก โดยเป็นที่ตั้งของโรงเบียร์ชื่อดัง ทำให้เมืองนี้มีชีวิตชีวา ทั้งกลางวันและกลางคืน มีทั้งคาเฟ่ ร้านอาหารทะเลสดใหม่ และถนนคนเดินคึกคัก

### เช้า ☀️ บริการอาหารเช้า แฮมเบอร์เกอร์



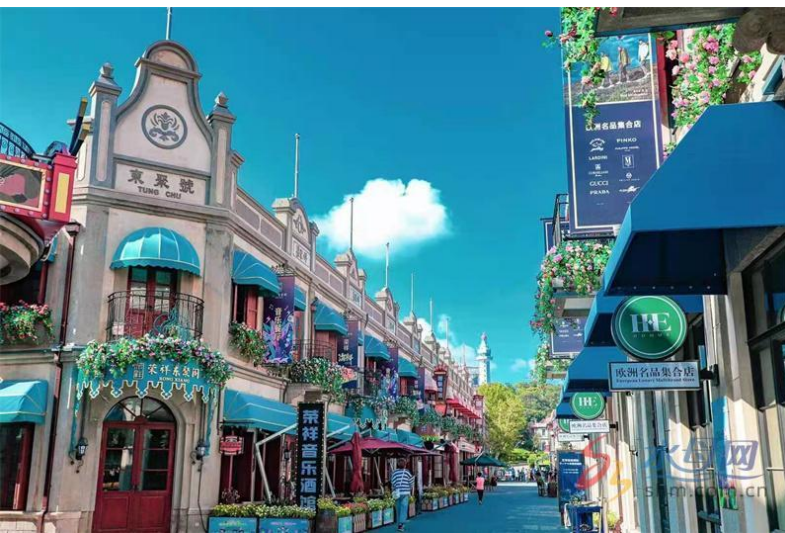
นำท่านเดินทางสู่สถานที่ท่องเที่ยวระดับตำนานของจีนอย่าง **ศาลาเฟิงไห่** หนึ่งในสี่ศาลาชื่อดังของประเทศ ตั้งอยู่ริมชายฝั่งทะเลป๋อไห่ โดดเด่นด้วยทัศนียภาพที่งดงามราวภาพวาด ที่นี่ได้รับการขนานนามว่าเป็น **"แดนสวรรค์ของเหล่าเซียน"** ตามความเชื่อโบราณของจีน เชื่อกันว่าเป็นจุดเชื่อมต่อระหว่างโลกมนุษย์และสวรรค์ ท่านจะได้สัมผัสบรรยากาศเงียบสงบ พร้อมชมสถาปัตยกรรมโบราณอันทรงคุณค่า และวิวทะเลกว้างสุดสายตา ไฮไลท์สำคัญคือปรากฏการณ์ "ทะเลหมอก" ที่บางช่วงเวลาจะเห็นหมอกลอยปกคลุมพื้นน้ำ คล้ายเมืองลอยฟ้าเหนือทะเล สร้างความรู้สึกเหมือนอยู่ในโลกแห่งเทพนิยาย ให้ท่านได้

เดินชม ถ่ายภาพ และดื่มด่ำกับเสน่ห์ของสถานที่แห่งนี้

### เที่ยง 🍷 บริการอาหารกลางวัน ณ ภัตตาคาร



จากนั้นเดินทางต่อไปยัง**เมืองเยียนโก** เมืองท่าที่ขึ้นชื่อด้านอุตสาหกรรมไวน์ของจีน นำท่านเดินทางสู่แหล่งผลิตไวน์ระดับตำนานของจีน ณ **คฤหาสน์จางอวี่** ไวน์ชื่อดังที่มีประวัติยาวนานกว่า 100 ปี และถือเป็นหนึ่งในผู้บุกเบิกอุตสาหกรรมไวน์ของจีน ภายในคฤหาสน์ตกแต่งอย่างหรูหราในสไตล์ยุโรป ท่ามกลางไร่องุ่นที่กว้างใหญ่สุดสายตา ให้ท่านได้สัมผัสบรรยากาศสุดคลาสสิก พร้อมเรียนรู้กระบวนการผลิตไวน์ตั้งแต่การปลูกองุ่น การบ่ม ไปจนถึงการเก็บรักษาในห้องใต้ดินขนาดใหญ่ **ไฮไลต์พิเศษ!** ให้ท่านได้ลิ้มรสไวน์แดงคุณภาพเยี่ยม **ท่านละ 1 แก้ว** พร้อมดื่มด่ำกับกลิ่นหอมและรสชาติอันเป็นเอกลักษณ์ของไวน์ชั้นดีจากแหล่งผลิตระดับโลก



พาท่านเพลิดเพลินกับการช้อปปิ้ง **ณ ถนนเจาหยาง** แหล่งรวมความคิดคึกคักของเมืองเยียนโกที่ผสมผสานเสน่ห์ของสถาปัตยกรรมเก่าแก่เข้ากับความสะดวกสบายได้อย่างลงตัว ตลอดสองข้างทางเต็มไปด้วยร้านค้า ร้านอาหาร คาเฟ่ และร้านของฝากมากมาย ให้ท่านได้เลือกซื้อสินค้าท้องถิ่น ของที่ระลึก รวมถึงลิ้มลองอาหารพื้นเมืองและสตรีทฟู้ดหลากหลายชนิด บรรยากาศยามเย็นสุดชิลล์ เหมาะแก่การเดินเล่น ถ่ายรูป และสัมผัสวิถีชีวิตของคนท้องถิ่นอย่างใกล้ชิด ก่อนกลับที่พักโดยสวัสดิภาพ 🍷 🛒

### ค่ำ 🍷 บริการอาหารค่ำ ณ ภัตตาคาร

## นำท่านสู่ที่พัก YANTAI ALOFT HOTEL หรือเทียบเท่า

โรงแรมระดับ 4     มาตรฐานจีน **พัก 1 คืน**

**DAY**  
**3**

เยียนโก - ท่าเรือชาวประมง - เว่ยไห่ - เชีคอิน ถนนริมหาดคบเพลิงหมายเลข 8 - ท่าเทียบเรือจินไห่  
เชีคอิน เรือนลูเวย์ส์

### เช้า **บริการอาหารเช้า ณ ห้องอาหารของโรงแรม และคืนห้องพัก**



ริมหาดแห่งนี้

นำท่านเดินทางสู่แลนด์มาร์คยอดนิยมของเมืองเยียนโก **ณ ท่าเรือชาวประมง** แหล่งท่องเที่ยวริมทะเลที่โดดเด่นด้วยสถาปัตยกรรมสไตล์ยุโรป สีสดใส ให้ความบรรยากาศโรแมนติกคล้ายเมืองชายฝั่งในยุโรป ภายในพื้นที่รายล้อมไปด้วยร้านค้า คาเฟ่ และร้านอาหารทะเลสดใหม่ ให้ท่านได้เดินเล่นพักผ่อน พร้อมเพลิดเพลินกับวิวทะเลและอากาศบริสุทธิ์ อีกทั้งยังมีมุมถ่ายรูปสวยๆ มากมาย ไม่ว่าจะเป็นอาคารหลากสี ท่าเรือ หรือฉากหลังเป็นทะเลกว้างสุดสายตา อีสาระให้ท่านเก็บภาพความประทับใจ และสัมผัสเสน่ห์ของเมืองท่า

### เที่ยง **บริการอาหารกลางวัน ณ กัณฑ์อาคาร**



นำท่านเดินทางสู่เมืองชายทะเลที่ขึ้นชื่อเรื่องความสวยงามและบรรยากาศแสนสงบอย่าง เว่ยไห่ จากนั้นพาท่านเชีคอินบริเวณ ถนนริมหาดเว่ยไห่ จุดชมวิวทะเลชื่อดังที่ทอดยาวเลียบชายฝั่ง ให้ท่านได้เดินเล่นรับลมทะเล สูดอากาศบริสุทธิ์ และเพลิดเพลินกับทัศนียภาพของท้องฟ้าและผืนน้ำสีครามอย่างเต็มอิ่ม ไฮไลท์สำคัญ นำท่านถ่ายภาพกับแลนด์มาร์คโดดเด่น **คบเพลิงหมายเลข 8** สัญลักษณ์ของเมืองที่ตั้งตระหง่านริมชายฝั่ง โดดเด่นด้วยรูปทรงทันสมัย เป็นอีกหนึ่งมุมถ่ายรูปยอดนิยมที่ไม่ควรพลาด ให้ท่านได้อีสาระเก็บภาพความประทับใจ ท่ามกลางบรรยากาศสีล่ำๆ ของเมืองริมหาด



นำท่านเดินทางสู่จุดชมวิวยามทะเลชื่อดังของเมืองเว่ยไห่ **น ทำเทียบเรือจินไห่** ท่าเรือที่โดดเด่นด้วยบรรยากาศโปร่งโล่งมองเห็นวิวทะเลกว้างไกลสุดสายตา เหมาะสำหรับการเดินเล่นและพักผ่อนริมชายฝั่ง **ไฮไลท์พิเศษ** นำท่านเช็คอินกับ **เรือบลูเวย์ส** เรือสีฟ้าสุดโดดเด่นที่จอดเรียงรายบริเวณท่าเรือ กลายเป็นแลนด์มาร์คยอดฮิตสำหรับสายถ่ายรูป ด้วยโทนสีสดใสตัดกับท้องฟ้าและทะเล สร้างบรรยากาศสวยงามราวภาพโปสเตอร์ อีสาระให้ท่านเก็บภาพความประทับใจ พร้อมดื่มด่ำกับลมทะเลและบรรยากาศสุดชิลล์

### คำ ๑๐๑ บริการอาหารค่ำ ณ ภัตตาคาร

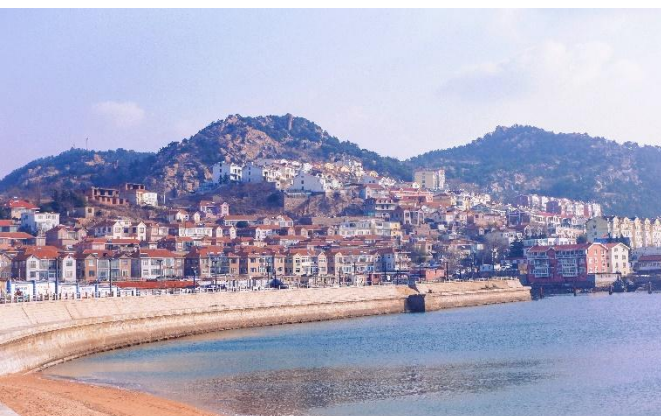
**นำท่านสู่ที่พัก WEIHAI BRIGHT RADIANCE HOTEL หรือเทียบเท่า**

โรงแรมระดับ 4  มาตรฐานจีน **พัก 1 คืน**

**DAY  
4**

ชิงเต่า - เช็กอินย่านซาจื่อไซ่ - พิพิธภัณฑน์โรงเบียร์ชิงเต่า ลิ้มรสเบียร์ชิงเต่า ท่านละ 1 แก้ว - ถนนคนเดินโกตง

### เช้า ๑๐๑ บริการอาหารเช้า ณ ห้องอาหารของโรงแรม และคินห้องพัก



นำท่านเดินทางกลับสู่เมืองชายทะเลชื่อดังอย่าง ชิงเต่า จากนั้นพาท่านเช็คอินยังย่านท้องถิ่นที่ยังคงเสน่ห์วิถีชีวิตดั้งเดิมอย่าง **ซาจื่อไซ่** หมู่บ้านชาวประมงริมทะเลที่ขึ้นชื่อเรื่องบรรยากาศเรียบง่ายและอาหารทะเลสดใหม่ ที่นี่ท่านจะได้สัมผัสวิถีชีวิตของชาวประมงอย่างใกล้ชิด พร้อมชมวิวท่าเรือ เรือประมงพื้นบ้าน และบ้านเรือนที่เรียงรายตามแนวชายฝั่ง บรรยากาศเงียบสงบ เหมาะแก่การเดินเล่น ถ่ายภาพ และพักผ่อนท่ามกลางลมทะเลเย็นสบาย อีสาระให้ท่านเก็บภาพความประทับใจของชุมชนชายฝั่งแห่งนี้

## เที่ยง ๑๐ | บริการอาหารกลางวัน ณ ภัตตาคาร



นำท่านเยี่ยมชมแหล่งท่องเที่ยวชื่อดังของเมือง **ณ พิพิธภัณฑ์เบียร์ชิงเต่า** สถานที่ที่บอกเล่าประวัติความเป็นมาของเบียร์ระดับโลกของจีน ซึ่งก่อตั้งมาตั้งแต่ยุคอาณานิคมเยอรมัน ภายในพิพิธภัณฑ์ ท่านจะได้เรียนรู้ขั้นตอนการผลิตเบียร์ตั้งแต่กระบวนการคัดเลือกวัตถุดิบ การหมัก ไปจนถึงการบรรจุ พร้อมชมเครื่องจักรและอุปกรณ์ดั้งเดิมที่ยังคงอนุรักษ์ไว้เป็นอย่างดี **ไฮไลท์พิเศษ** ให้ท่านได้ลิ้มรส เบียร์ชิงเต่า รสชาติเย็นสดชื่น ท่านละ 1 แก้ว สัมผัสเอกลักษณ์ของเบียร์ชื่อดังระดับโลกอย่างใกล้ชิด จากนั้นอิสระให้ท่านเลือกซื้อของที่ระลึกหรือผลิตภัณฑ์เกี่ยวกับเบียร์



เมืองอย่างแท้จริง

นำท่านเพลิดเพลินกับการช้อปปิ้งและสัมผัสบรรยากาศสุดคึกคัก **ณ ถนนคนเดินไทตง** แหล่งช้อปปิ้งยอดนิยมของเมืองชิงเต่า ที่เต็มไปด้วยร้านค้า ร้านอาหาร และสตรีทฟู้ดหลากหลายชนิด สองข้างทางเรียงรายไปด้วยสินค้าแฟชั่น ของฝาก ของใช้ และสินค้าท้องถิ่นมากมาย ให้ท่านได้เลือกซื้ออย่างจุใจ พร้อมลิ้มลองอาหารพื้นเมืองและของกินเล่นขึ้นชื่อในบรรยากาศสุดคึกคัก ยามค่ำคืนถนนแห่งนี้จะมีชีวิตชีวาไปด้วยแสงสี เสียงเพลง และผู้คน เหมาะสำหรับการเดินเล่น ถ่ายรูป และสัมผัสวิถีชีวิตของชาว

## ค่ำ ๑๐ | อีระอาหารค่ำ

## นำท่านสู่ที่พัก HOLIDAY INN EXPRESS QINGDAO CHENGYANG HOTEL หรือเทียบเท่า

โรงแรมระดับ 4  มาตรฐานจีน **พัก 2 คืน**

**DAY**  
**5**

ชิงเต่า - สะพานจันเจียว - เช็ควินย่านเมืองเก่าเยอรมัน - ตรอกกว้างซิง - ถนนจงซาน - โบสถ์  
เซ็นต์ไมเคิล - ถนนสตรีทอาร์ต สตูดิโอจิบลิ - ชมแสดงแสงไฟ ณ ชายหาดหมายเลข 3

### เช้า ☀️ บริการอาหารเช้า ณ ห้องอาหารของโรงแรม และคืนห้องพัก



นำท่านเดินทางสู่แลนด์มาร์คสำคัญของเมือง  
ชิงเต่า **ณ สะพานจันเจียว** สะพานไม้  
โบราณที่ยื่นยาวออกสู่ทะเล ถือเป็นสัญลักษณ์  
คู่เมืองที่มีประวัติยาวนาน ตัวสะพานทอดยาว  
เหนือพื้นน้ำสีคราม ปลายสะพานโดดเด่นด้วย  
อาคารทรงจีนโบราณ “หุยหลานเก้อ” (Huilan  
Pavilion) ให้บรรยากาศคลาสสิกผสมผสาน  
ความงดงามของทะเลได้อย่างลงตัว ให้ท่านได้  
เดินเล่นรับลมทะเล ชมวิวทิวทัศน์ของชายฝั่ง  
และเก็บภาพความประทับใจกับหนึ่งในมุมถ่าย  
รูปยอดนิยมของชิงเต่า

นำท่านเช็ควินสู่ย่านประวัติศาสตร์สำคัญของ  
เมือง **ณ ย่านเมืองเก่าเยอรมันชิงเต่า**  
พื้นที่ที่สะท้อนอิทธิพลของสถาปัตยกรรมยุโรป  
จากยุคอาณานิคมเยอรมันได้อย่างชัดเจน  
อาคารบ้านเรือนโดดเด่นด้วยหลังคาสีแดง พนัง  
โทนพาสเทล และรูปแบบการก่อสร้างสไตล์ยุโรป  
คลาสสิก เรียงรายไปตามเนินเขาและถนนสาย  
เล็กๆ ให้บรรยากาศโรแมนติกแตกต่างจากเมือง  
จีนทั่วไป ให้ท่านได้เดินเล่น ชมวิวเมืองจากมุมสูง  
พร้อมเก็บภาพความสวยงามของสถาปัตยกรรม



อันเป็นเอกลักษณ์ และสัมผัสเสน่ห์ของซิงเต๋อในอีกมุมหนึ่ง



นำท่านเดินเล่นสูตรอกเก่าแก่ที่เต็มไปด้วยเสน่ห์ **ณ ตรอก กว่างซิง** ซอยเล็กๆ ในย่านเมืองเก่าที่สะท้อนบรรยากาศ วิถีชีวิตดั้งเดิมของชาวซิงเต๋อได้อย่างชัดเจน สองข้างทาง เรียงรายด้วยอาคารสไตล์ยุโรปผสมจีน โดดเด่นด้วยโทนสี คลาสสิกและรายละเอียดทางสถาปัตยกรรมที่ยังคงความงดงามในอดีต เหมาะแก่การเดินเล่นแบบสบายๆ พร้อมเก็บภาพ มุมสวยๆ ที่ให้ความรู้สึกย้อนยุค ระหว่างทางยังมีร้านค้าเล็กๆ ร้านขายของที่ระลึก และมุมถ่ายรูปสุดชิคซ่อนตัวอยู่

มากมาย ให้ท่านได้สัมผัสบรรยากาศเจียบสงบและความโรแมนติกของตรอกแห่งนี้

**เที่ยง ๑๐ | บริการอาหารกลางวัน ณ กั๊ตตาคาร**

นำท่านเดินเล่นสูถนนสายสำคัญใจ กลางเมืองเก่า **ณ ถนนจงซาน** ถนนประวัติศาสตร์ที่เต็มไปด้วย อาคารสไตล์ยุโรปคลาสสิก ร้านค้า คาเฟ่ และบรรยากาศคึกคัก เหมาะ สำหรับการเดินชมเมืองและถ่ายภาพ สวยๆ ตลอดสองข้างทาง จากนั้น พาท่านชมแลนด์มาร์คสำคัญของ เมืองอย่าง **โบสถ์เซนต์ไมเคิล**



โบสถ์คริสต์นิกายโรมันคาทอลิกที่โดดเด่นด้วยสถาปัตยกรรมแบบโกธิก หอคอยคู่สูงสง่า และกระจกสีสวยงาม สะท้อนอิทธิพล ยุโรปในยุคอาณานิคมได้อย่างชัดเจน ให้ท่านได้เดินชม ถ่ายภาพ และดื่มด่ำกับบรรยากาศสุดคลาสสิกของย่านเมืองเก่า



นำท่านสัมผัสอีกหนึ่งมุมสุดอาร์ตของเมือง ณ ถนนสตรีทอาร์ท ซิงเต๋อ แหล่งรวมงานศิลปะบนกำแพงสุดสร้างสรรค์ ที่เต็มไปด้วย ภาพวาดสีสดใสและลวดลายหลากหลายสไตล์ สะท้อน ความคิดและวัฒนธรรมร่วมสมัยของคนรุ่นใหม่ **ไฮไลท์พิเศษ** พาท่านเช็คอินกับโซน **สตูดิโอจิบลิสไตล์** ที่ถ่ายทอดบรรยากาศ เหมือนหลุดเข้าไปในโลกการ์ตูน ไม่ว่าจะเป็ฉากและตัวละครที่คุ้น ตา ให้ความรู้สึกน่ารัก อบอุ่น และโรแมนติก เหมาะสำหรับการ

ถ่ายภาพสุดชิค อิสระให้ท่านเดินเล่น เก็บภาพความประทับใจ และเพลิดเพลินกับศิลปะกลางแจ้งในบรรยากาศสุดคุณ

### ค่ำ ๑๐ | บริการอาหารค่ำ ณ ภัตตาคาร



นำท่านปิดท้ายวันด้วยการชมความงดงามยามค่ำคืน **ณ ชายหาดหมายเลข 3 ซิงเต่า** ชายหาดชื่อดังของเมืองที่โดดเด่นด้วยบรรยากาศโรแมนติกและวิวทะเลกว้างไกล ยามค่ำคืนบริเวณชายหาดจะถูกแต่งแต้มด้วยแสงไฟหลากสีจากอาคารและแนวชายฝั่ง สะท้อนผืนน้ำระยิบระยับ สร้างบรรยากาศสวยงามน่าประทับใจ ให้ท่านได้เดินเล่นรับลมทะเล พร้อมเพลิดเพลินกับการแสดงแสงไฟที่เพิ่มสีสันให้กับค่ำคืนอย่างมีชีวิตชีวา

**นำท่านกลับที่พัก HOLIDAY INN EXPRESS QINGDAO CHENGYANG HOTEL หรือเทียบเท่า**

โรงแรมระดับ 4  มาตรฐานจีน **พัก 1 คืน**

**DAY  
6**

ย่านปาต้ากวน - เขาเซ็นฮ่าวซาน - เซ็คอินจัตุรัส 54 - ซิงเต่า (ท่าอากาศยานซิงเต่าเจียวตง) - ท่าอากาศยานนานาชาติสุวรรณภูมิ

### เช้า ๑๑ | บริการอาหารเช้า ณ ห้องอาหารของโรงแรม และคืนห้องพัก



นำท่านเดินทางสู่หนึ่งในย่านที่สวยงามที่สุดของเมือง **ณ ย่านปาต้ากวน** แหล่งท่องเที่ยวชื่อดังที่ขึ้นชื่อเรื่องถนนสายสวยและสถาปัตยกรรมสไตล์ยุโรปอันเป็นเอกลักษณ์ ภายในพื้นที่เต็มไปด้วยวิลล่าและบ้านพักตากอากาศหลากหลายรูปแบบจากหลายประเทศ เช่น เยอรมัน ฝรั่งเศส และสเปน โดดเด่นด้วยหลังคาสีแดง รายล้อมด้วยต้นไม้ใหญ่และสวนดอกไม้ตามฤดูกาล ให้

บรรยากาศร่มรื่นและโรแมนติกตลอดทั้งปี ถนนแต่ละสายยังตั้งชื่อตามด่านสำคัญของจีน และมีเอกลักษณ์แตกต่างกันไป ให้อ่าน  
ได้เดินเล่น สูดอากาศบริสุทธิ์ พร้อมเก็บภาพความสวยงามของธรรมชาติและสถาปัตยกรรมอย่างเพลิดเพลิน

### เที่ยง 📍 บริการอาหารกลางวัน ณ ภัตตาคาร



นำท่านเดินทางสู่จุดชมวิวชื่อดังของเมือง **ฉางชาน** (Signal Hill) จุดชมวิวที่สามารถมองเห็นทัศนียภาพของเมืองชิงเต่าได้แบบพาโนรามา จากด้านบน ท่านจะได้ชมวิวหลังคาสีแดงอันเป็นเอกลักษณ์ของย่านเมืองเก่า ตัดกับท้องฟ้าและพื้นทะเลสีครามอย่างสวยงาม พร้อมบรรยากาศร่มรื่นของสวนบนเขา เหมาะสำหรับการเดินเล่นพักผ่อน ไฮไลท์สำคัญคือหอชมวิวกี่สามารถขึ้นไปถ่ายภาพมุมสูง เก็บภาพเมืองชิงเต่าในมุมกว้างได้อย่างเต็มอิ่ม



นำท่านเดินทางสู่แลนด์มาร์คสำคัญของเมือง **ฉางชาน 54** ศูนย์กลางแห่งความทันสมัยและสัญลักษณ์ทางประวัติศาสตร์ของชิงเต่า โดดเด่นด้วยประติมากรรมสีแดงขนาดใหญ่ “May Wind” ที่ตั้งตระหง่านริมทะเล สื่อถึงพลังและจิตวิญญาณแห่งการเคลื่อนไหว 4 พฤษภาคม บริเวณโดยรอบเป็นลานกว้างติดชายฝั่งทะเล ให้อากาศโปร่งโล่ง เหมาะสำหรับการเดินเล่นและถ่ายภาพ ให้อ่านได้อิสระเชคอิน เก็บภาพความประทับใจกับแลนด์มาร์คชื่อดัง พร้อมชมวิวทะเลและเส้นขอบฟ้าของเมืองชิงเต่า  
ได้เวลาอันสมควรเดินทางสู่ **ท่าอากาศยานนานาชาติชิงเต่าเจียวตง** สาธารณรัฐประชาชนจีน

- 21.55 เดินทางสู่ประเทศไทย **Shandong Airlines (SC)** เที่ยวบินที่ **SC4079**  
01.50 เดินทางถึงท่าอากาศยานนานาชาติสุวรรณภูมิ ประเทศไทย โดยสวัสดิภาพ

หมายเหตุ\* โปรแกรมอาจมีการสลับวันหรือเปลี่ยนแปลงไปตามความเหมาะสมโดยไม่แจ้งให้ทราบล่วงหน้า  
ขึ้นอยู่กับตามสถานการณ์ท้องถิ่น สถานที่ท่องเที่ยว เทศกาล หรือ สภาพอากาศท้องถิ่น ณ เวลานั้น  
ทั้งนี้การเปลี่ยนทางบริษัทฯ จะคำนึงถึงประโยชน์และความปลอดภัยของทุกท่านเป็นหลักสำคัญ

ภาพทั้งหมดที่แสดงใช้เพื่อประกอบการความเข้าใจ และส่งเสริมการท่องเที่ยวอย่างแท้จริง

การเที่ยวชมบริเวณเขตพื้นที่ราบสูง ซึ่งมีอากาศเบาบางมีความกดอากาศต่ำ มีผลทำให้ร่างกายรับออกซิเจนได้น้อยกว่าปกติ อาจส่งผลให้เกิดอาการแพ้พื้นที่สูงได้ ข้อเสนอแนะ อาการนี้สามารถเกิดขึ้นได้กับทุกเพศทุกวัย ควรซื้อประกันสุขภาพที่คุ้มครองเพียงพอสำหรับค่ารักษาพยาบาลและค่าใช้จ่ายอื่นๆ ที่เกี่ยวข้อง หรืออาจพบแพทย์เพื่อประเมินความพร้อมก่อนเดินทาง หากไม่ได้รับมัตระวังเรื่องสุขภาพ  
หลายกรณีมีอันตรายถึงชีวิต

\*\*ประกันการเดินทางของบริษัทฯ จัดทำให้เป็นประกันอุบัติเหตุในการเดินทางเท่านั้น ไม่รวมประกันสุขภาพและโรคประจำตัว หากผู้เดินทางต้องการซื้อประกันสุขภาพเพิ่ม กรุณาสอบถามเจ้าหน้าที่ หรือ หัวหน้าทัวร์ก่อนการเดินทาง

วันเดินทาง	ราคาผู้ใหญ่ พัก 2-3 ท่าน	พักเดี่ยวเพิ่ม
<b>09-14 มิถุนายน 2569</b>	<b>24,900</b>	<b>5,900</b>
<b>16-21 มิถุนายน 2569</b>	<b>24,900</b>	<b>5,900</b>

สำหรับผู้ถือหนังสือเดินทางต่างประเทศ กรุณาติดต่อเจ้าหน้าที่เพื่อตรวจสอบราคาทัวร์และเงื่อนไขเพิ่มเติมก่อนทำการจอง เนื่องจากอาจมีค่าใช้จ่ายหรือข้อกำหนดที่แตกต่างกันไปตามสัญชาติและข้อบังคับของแต่ละประเทศ

ราคาเด็กทารก (INFANT) ซึ่งมีอายุไม่ถึง 2 ปีบริบูรณ์ ณ วันเดินทางกลับ

**โปรดสอบถาม** *ไม่มีที่นั่งบนเครื่องบิน+ไม่มีน้ำหนักกระเป๋า+ไม่มีเตียงที่พักริโรงแรม*

ค่าทิปคนขับรถ และ มัคคุเทศก์ท้องถิ่น ท่านละ **2,000** บาท / ท่าน / ทริป

**\*\*ทิปหัวหน้าทัวร์ตามความพึงพอใจในบริการของท่าน\*\*** ขอสงวนสิทธิ์เรียกเก็บ ณ วันเดินทางที่สนามบิน

**การจองตั๋วเครื่องบินภายในประเทศ** หากท่านมีการจองตั๋วเครื่องบินภายในประเทศ (เชื่อมต่อกับเที่ยวบินทัวร์) กรุณาตรวจสอบเที่ยวบินยืนยัน (Flight Confirmation) กับเจ้าหน้าที่ของบริษัทฯ ก่อนทุกครั้ง หากมีการยกเลิกหรือเปลี่ยนแปลงเที่ยวบินภายในประเทศ ทางบริษัทฯ ไม่สามารถรับผิดชอบต่อความเสียหายที่เกิดขึ้นได้ เนื่องจากอยู่นอกเหนือความรับผิดชอบของโปรแกรมทัวร์

**เงื่อนไขห้องพักโรงแรม (โดยเฉพาะในประเทศจีน)** ห้องพักประเภท Double Bed (DBL) เนื่องจากห้องพักประเภท Double Bed (เตียงใหญ่) ในโรงแรมประเทศจีนมีจำนวนจำกัด หากลูกค้ามีความประสงค์จะพักห้องประเภทนี้ ควรแจ้งเจ้าหน้าที่ล่วงหน้าก่อนทำการจอง บริษัทฯ จะยึดประเภทห้องพักตามใบจองจากบริษัทเอเจนซี่ที่ท่านทำการจองทัวร์มาเท่านั้น หากมีการปรับเปลี่ยนห้องพักในระยะเวลาใกล้กับวันเดินทาง อาจไม่สามารถดำเนินการได้ | **โรงแรมในเมืองโบราณส่วนมากมีขนาดเล็ก** และมีจำนวนห้องพักแต่ละประเภทจำกัด หากไม่แจ้งความประสงค์ล่วงหน้าก่อนทำการจอง บริษัทฯ ขอสงวนสิทธิ์ในการเปลี่ยนแปลงประเภทห้องพักทุกกรณี **โรงแรมที่ระบุในรายการทัวร์เป็นเพียงโรงแรมที่นำเสนอเบื้องต้นเท่านั้น** ซึ่งอาจมีการเปลี่ยนแปลงได้ แต่โรงแรมที่เข้าพักจะเป็น โรงแรมระดับเดียวกันเท่านั้น (ตามมาตรฐานประเทศจีน)

U

## อัตราค่าบริการนี้รวม



- ตัวเครื่องบิน:** ตัวเครื่องบินไป-กลับ ชั้นประหยัด ตามรายการที่ระบุ (ตัวกรุ๊ปไม่สามารถสะสมไมล์, เปลี่ยนเที่ยวบิน, เปลี่ยนวันเดินทาง หรืออัปเกรดที่นั่งได้) รวมรวมค่าภาษีสนามบินและค่าภาษีน้ำมันทุกแห่ง
- น้ำหนักกระเป๋า:** ค่าระวางน้ำหนักกระเป๋าเดินทางไม่เกิน 20 กก. (1-2 ชั้น) และกระเป๋าถือขึ้นเครื่อง (Hand Carry) 7 กก. (1 ชั้น)
- ที่พัก:** โรงแรมตามรายการที่ระบุ หรือเทียบเท่า พักห้องละ 2-3 ท่าน
  - หมายเหตุห้องพัก: กรณีผู้เดินทาง 3 ท่าน อาจมีบริการเป็นเตียงเสริมหรือโซฟาเบดสำหรับท่านที่ 3 ในบางโรงแรม หรืออาจมีความจำเป็นต้องแยกห้องพัก บริษัทฯ แนะนำให้เปิดห้องพัก 2 ห้อง (1 Twin + 1 Single) เพื่อความสะดวก
  - ในช่วงเทศกาล หรืองานกิจกรรมพิเศษ หากโรงแรมตามรายการเต็ม บริษัทฯ ขอสงวนสิทธิ์ปรับเปลี่ยนโรงแรมเป็นเมืองใกล้เคียง โดยยึดมาตรฐานคุณภาพและความเหมาะสมเดิม
- มัคคุเทศก์:** ค่ามัคคุเทศก์ผู้คอยอำนวยความสะดวกตลอดการเดินทาง
- อาหาร:** ค่าอาหารตามรายการระบุ (อาจมีการสลับมือ/เปลี่ยนแปลงเมนูตามสถานการณ์ เช่น เวลาเที่ยวบิน การจราจร หรือวันปิดทำการร้าน) เมนูหลักเป็นหมูหรือไก่ หรือมือพิเศษตามรายการ
- ค่าเข้าชม:** ค่าธรรมเนียมเข้าชมสถานที่ท่องเที่ยวตามที่ระบุในรายการ
- ยานพาหนะท้องถิ่น:** ค่ารถขนาดตามความเหมาะสม รถปรับอากาศตามรายการระบุ
- ภาษี:** ภาษีมูลค่าเพิ่ม 7% และภาษีหัก ณ ที่จ่าย 3% (เฉพาะค่าบริการ)
- ประกันภัย:** ประกันอุบัติเหตุการเดินทาง วงเงิน 1 ล้านบาท ตามเงื่อนไขกรมธรรม์ของบริษัทประกันภัย

## อัตราค่าบริการไม่รวม



- ค่าใช้จ่ายส่วนตัว:** ค่าใช้จ่ายอื่นๆ ที่นอกเหนือจากรายการ เช่น อาหาร/เครื่องดื่มสั่งเพิ่ม, ไทรศัพท์, อินเทอร์เน็ต, มินิบาร์, ชกิร์ต
- หนังสือเดินทาง/วีซ่า:**
  - ค่าทำหนังสือเดินทางไทย
  - ค่าธรรมเนียมสำหรับผู้ถือหนังสือเดินทางต่างชาติ
  - ค่าธรรมเนียมวีซ่าจีน สำหรับผู้ถือหนังสือเดินทางต่างประเทศ หรือผู้ที่ไม่มีสิทธิ์ได้รับการยกเว้นวีซ่าเข้าจีน
  - หมายเหตุ: หากรัฐบาลปลายทางประกาศยกเลิก/เปลี่ยนแปลงนโยบายวีซ่า บริษัทฯ ขอสงวนสิทธิ์เรียกเก็บค่าวีซ่า ที่เกี่ยวข้องและค่าบริการยื่นวีซ่าเพิ่มเติมตามจริง (เงื่อนไขเป็นไปตามนโยบายรัฐบาลปลายทาง) ค่าใช้จ่ายอื่นๆ ที่นอกเหนือจากรายการระบุ อาทิ อาหารและเครื่องดื่มที่สั่งเพิ่มพิเศษนอกเหนือจากรายการ ไทรศัพท์ อินเทอร์เน็ต มินิบาร์ ชกิร์ต ที่ไม่ได้ระบุไว้ในรายการค่าทำหนังสือเดินทางไทย และค่าธรรมเนียมสำหรับผู้ถือพาสปอร์ตต่างชาติ
- น้ำหนักกระเป๋าเกิน:** ค่าน้ำหนักกระเป๋าเดินทางส่วนเกินกว่าที่สายการบินกำหนด
- ภาษีน้ำมัน/ค่าใช้จ่ายสายการบินเพิ่มเติม:** ค่าภาษีน้ำมันที่สายการบินเรียกเก็บเพิ่มหลังจากบริษัทฯ ได้ออกตั๋วเครื่องบินไปแล้ว หรือค่าใช้จ่ายอื่นๆ ที่สายการบินอาจเรียกเก็บเพิ่ม
- อาหารเฉพาะทาง:** ค่าอาหารสำหรับท่านที่ทานเจ, มังสวิรัติ, และ/หรืออาหารสำหรับผู้มุสลิม (โปรดระบุให้ชัดเจนตั้งแต่ขั้นตอนการจอง หากแจ้งกระทันหันอาจมีค่าใช้จ่ายเพิ่มเติม หรือไม่สามารถจัดหาให้ได้)
- ค่าทิป:** ค่าทิปมัคคุเทศก์ และคนขับรถ 2,000 บาท/ท่าน/ทริป (บริษัทฯ ขอเรียกเก็บ ณ วันเดินทางที่สนามบิน)  
ส่วนค่าทิปหัวหน้าทัวร์ (ตามมาตรฐาน 100 บาท/ท่าน/วัน) ขึ้นอยู่กับความพึงพอใจ
- ค่าบริการพิเศษ:** ค่าพนักงานยกกระเป๋าที่โรงแรม (บริษัทฯ ไม่ได้จัดให้ เพื่อป้องกันการสูญหายและเพิ่มความรวดเร็วในการเข้าห้องพัก)
- ค่าใช้จ่ายด้านสุขภาพ/การกักตัวเพิ่มเติม:** หากหน่วยงานรัฐบาลไทย และ/หรือประเทศปลายทางมีการปรับเปลี่ยนข้อกำหนดเกี่ยวกับการกักตัวเพิ่มเติม และ/หรือ ขอเรียกตรวจโรคเพิ่มเติม ทางผู้เดินทางจะต้องเป็นผู้รับผิดชอบค่าใช้จ่ายส่วนเกินด้วยตนเอง

## การจองตั๋ว และการชำระเงิน

- **ชำระมัดจำ:** ชำระมัดจำท่านละ 10,000 บาท ภายใน 2 วัน (48 ชั่วโมง) หลังจากส่งเอกสารการจอง
  - กรณีจองก่อนเดินทาง 30 วัน บริษัทฯ ขอสงวนสิทธิ์เก็บค่าตั๋วเต็มจำนวน
- **ชำระส่วนที่เหลือ:** ชำระส่วนที่เหลือทั้งหมด ก่อนวันเดินทางอย่างน้อย 30 วัน
- **การยกเลิกที่นั่งอัตโนมัติ:** หากไม่ชำระมัดจำ หรือชำระไม่ครบตามจำนวนที่กำหนด บริษัทฯ ถือว่าท่านยกเลิกการเดินทางโดยอัตโนมัติ และขออนุญาตตัดที่นั่งให้ลูกค้าท่านอื่นที่รออยู่
- **หลักฐานการโอนเงิน:** โปรดส่งสำเนาการโอนเงินแต่ละส่วนมาทางอีเมลของบริษัทฯ เท่านั้น

## เงื่อนไขการยกเลิกการจอง

- **ยกเลิกก่อนเดินทาง 30 วันขึ้นไป:** คืนเงินค่าตั๋วหลังหักค่าใช้จ่ายที่เกิดขึ้นจริง
  - ยกเว้น: วันเดินทางตรงกับวันหยุดนักขัตฤกษ์ หรือวันหยุดเทศกาล ต้องยกเลิกก่อนการเดินทาง 45 วัน
- **ยกเลิกก่อนเดินทาง 15-29 วัน:** คืนเงิน 50% ของค่าตั๋ว หรือหักค่าใช้จ่ายตามจริง เช่น ค่ามัดจำตัวเครื่องบิน, โรงแรม, และค่าใช้จ่ายจำเป็นอื่นๆ
- **ยกเลิกก่อนเดินทางน้อยกว่า 15 วัน:** บริษัทฯ ขอสงวนสิทธิ์เก็บเงินค่าตั๋วทั้งหมด ไม่ว่าจะกรณีใดๆ ทั้งสิ้น
- **กรณีวันหยุดเทศกาล/วันหยุดยาวต่อเนื่อง:** หากจองตั๋วในช่วงดังกล่าว และมีการแจ้งยกเลิก บริษัทฯ ขอสงวนสิทธิ์เก็บค่าตั๋วทั้งหมด โดยไม่มีเงื่อนไขใดๆ ทั้งสิ้น
- **การยกเลิกที่ไม่ได้เกิดจากความผิดบริษัทฯ:** หากมีการยกเลิกการเดินทางที่ไม่ได้เกิดจากความผิดของบริษัทฯ (เช่น สถานทูตปฏิเสธวีซ่า, ตม. ไม่อนุญาตให้เข้าประเทศตามนโยบาย, หรือเหตุสุดวิสัยอื่นๆ ที่ไม่ได้เกิดจากความบกพร่องของบริษัทฯ) บริษัทฯ ขอสงวนสิทธิ์ไม่รับผิดชอบและไม่คืนค่าตั๋วใดๆ

## เงื่อนไขสำคัญเกี่ยวกับเอกสารการเดินทาง

- **การส่งสำเนาหนังสือเดินทาง (Passport):** ผู้เดินทางต้องส่งสำเนาหนังสือเดินทางที่ชัดเจน เพื่อใช้ในการสำรองที่นั่งและใส่ชื่อในระบบสายการบิน
  - สำคัญ:** หากไม่ส่งสำเนาหนังสือเดินทาง บริษัทฯ ขอสงวนสิทธิ์ไม่รับผิดชอบค่าเสียหายอันเกิดจากความผิดพลาดในการสะกดชื่อ-นามสกุล และข้อมูลอื่นๆ (สายการบินไม่มีระบบแก้ไขชื่อ/นามสกุล หรือเปลี่ยนชื่อผู้เดินทางโดยมีค่าใช้จ่าย)
- **อายุและสภาพหนังสือเดินทาง:**
  - หนังสือเดินทางต้องมีอายุการใช้งานไม่น้อยกว่า 6 เดือน นับจากวันที่เดินทางกลับเข้าประเทศไทย
  - ต้องมีหน้าว่างสำหรับลงตราประทับวีซ่าและตราเข้า-ออกประเทศ อย่างน้อย 2 หน้าเต็ม
  - หนังสือเดินทางต้องไม่มีการชำรุด, เปียกน้ำ, ชัดเขียนรูปภาพ หรือตราปิมที่ไม่ใช่ทางการ หาก ตม. ปฏิเสธการเข้า-ออกเมืองของท่าน บริษัทฯ จะไม่รับผิดชอบใดๆ
- **คดีความ:** หากมีคดีความที่ไม่อนุญาตให้ท่านเดินทางออกนอกประเทศได้ โปรดตรวจสอบก่อนการจองตั๋ว หากไม่สามารถเดินทางได้ ซึ่งเป็นสิ่งที่อยู่เหนือการควบคุมของบริษัทฯ ทางบริษัทฯ จะไม่รับผิดชอบใดๆ ทั้งสิ้น
- **Re-Entry VISA (กรณีวีซ่าทำงานไทย):** กรณีมีวีซ่าทำงานในประเทศไทย ต้องดำเนินการ Re-Entry VISA ก่อนออกนอกราชอาณาจักรไทยทุกครั้ง
- **เอกสารประกอบการเดินทางอื่นๆ:** สำหรับท่านที่ต้องมีตราอนุญาตเดินทางเข้า-ออกนอกประเทศ (วีซ่า), เอกสารแจ้งเข้า-ออก หรือ Work Permit ซึ่งจำเป็นต่อการเดินทางไปยังสถานที่ต่างๆ ให้ทราบก่อนยืนยัน)

เพิ่มคุณค่าการเดินทาง ร่วมเดินทางไปกับเรา " การเดินทาง " ของคุณ จะสุขสนุกกว่าที่เคย

## เงื่อนไขเฉพาะการให้บริการทัวร์

- **วัตถุประสงค์การเดินทาง:** ทัวร์นี้สำหรับผู้มีวัตถุประสงค์เพื่อการท่องเที่ยวเท่านั้น
- **จำนวนผู้เดินทางและหัวหน้าทัวร์:**
  - **10 ท่านขึ้นไป:** โปรแกรมจะออกเดินทางโดย **ไม่มีหัวหน้าทัวร์ (มีเอกสารพร้อมข้อมูลการเดินทางและมีไกด์ท้องถิ่นดูแลตามโปรแกรม)**
  - **15 ท่านขึ้นไป:** โปรแกรมจะออกเดินทาง **พร้อมหัวหน้าทัวร์ จากประเทศไทย**
- **กรณีผู้เดินทางไม่ถึงจำนวนที่กำหนด:** หากจำนวนผู้เดินทางไม่ถึงเกณฑ์ที่ระบุข้างต้น บริษัทฯ ขอสงวนสิทธิ์ดำเนินการอย่างไร้ความปราณี โดยจะแจ้งให้ท่านทราบล่วงหน้า อย่างน้อย 7 วันก่อนเดินทาง:
  - **จัดให้จอยทัวร์ (Join Tour):** ท่านจะถูกจัดให้ร่วมเดินทางกับโปรแกรมของบริษัทพันธมิตรที่มีกำหนดการและเส้นทางใกล้เคียงกัน (เงื่อนไขและราคาอาจเปลี่ยนแปลง) ซึ่งจะแจ้งให้ท่านทราบเพื่อพิจารณาก่อนยืนยัน
  - **เลื่อนหรือยกเลิกการเดินทาง:** บริษัทฯ จะทำการเลื่อนหรือยกเลิกโปรแกรม โดยเสนอทางเลือกในการคืนเงิน หรือเก็บเครดิตไว้ใช้สำหรับการเดินทางในอนาคต
  - **ปรับราคาค่าบริการเพิ่ม:** หากผู้เดินทางน้อยกว่า 10 ท่าน แต่ยังประสงค์เดินทาง บริษัทฯ ขอปรับราคาค่าบริการเพิ่ม เพื่อให้สอดคล้องกับต้นทุน (จะแจ้งรายละเอียดให้ทราบก่อนยืนยัน)
- **ข้อจำกัดการให้บริการรถโค้ชในจีน:** ตามกฎหมายของสาธารณรัฐประชาชนจีน รถบัสนำเที่ยวสามารถให้บริการได้วันละไม่เกิน 10 ชั่วโมง มัคคุเทศก์และพนักงานขับรถจะเป็นผู้บริหารจัดการเวลาตามความเหมาะสม ซึ่งขึ้นอยู่กับสภาพการจราจรเป็นสำคัญ ดังนั้น บริษัทฯ ขอสงวนสิทธิ์ในการปรับเปลี่ยนเวลาท่องเที่ยว หรือลำดับสถานที่ตามความจำเป็น
- **โรงแรมและห้องพัก:**
  - รายการนำเที่ยวนี้เป็นเพียงข้อเสนอที่ต้องได้รับการยืนยันจากบริษัทฯ อีกครั้ง หลังจากสำรองโรงแรมที่พักในต่างประเทศเรียบร้อยแล้ว โดยโรงแรมที่จัดให้จะอยู่ในระดับใกล้เคียงกับที่ระบุไว้ในโปรแกรม และอาจมีการเปลี่ยนแปลงตามความเหมาะสม
  - การจัดสรรห้องพักเป็นสิทธิ์ของโรงแรมที่ให้บริการแก่คณะทัวร์ บริษัทฯ ไม่สามารถรับประกันการได้ห้องพักตามความประสงค์เฉพาะ (เช่น ห้องสำหรับผู้สูบบุหรี่/ปลอดบุหรี่) เนื่องจากขึ้นอยู่กับความพร้อมในการให้บริการของโรงแรม
  - มาตรฐานโรงแรมในจีนอาจแตกต่างจากมาตรฐานสากล การระบุระดับดาวในโปรแกรมเป็นการรับรองตามมาตรฐานการท่องเที่ยวของจีนเท่านั้น

## ข้อควรทราบและข้อจำกัดเพิ่มเติม

- **ความล่าช้า/เปลี่ยนแปลงเที่ยวบิน:** เนื่องจากการจองทัวร์ล่วงหน้า หากมีเที่ยวบินล่าช้าหรือเปลี่ยนแปลงเวลาบิน บริษัทฯ จะไม่รับผิดชอบค่าใช้จ่ายตัวเครื่องบินภายในประเทศหรือต่างประเทศที่ไม่เกี่ยวข้องกับโปรแกรมทัวร์ และนำให้สำรองเวลาเดินทางไว้อย่างต่ำ 4-5 ชั่วโมง

## ข้อควรทราบและข้อจำกัดเพิ่มเติม

- **ความรับผิดชอบต่อทรัพย์สิน:** บริษัทฯ จะไม่รับผิดชอบใดๆ หากเกิดสิ่งของสูญหายจากการโจรกรรม หรืออุบัติเหตุที่เกิดจากความประมาทของนักท่องเที่ยวเอง หรือกรณีที่เกิดอุบัติเหตุจากสายการบิน
- **ตั๋วเครื่องบินหมู่คณะ (เงื่อนไขพิเศษ):**
  - เป็นตั๋วราคาพิเศษ หากไม่เดินทางพร้อมคณะ ไม่สามารถเลื่อนวัน, คืนเงิน หรือเปลี่ยนชื่อได้
  - หากมีการปรับราคาค่าโดยสารสูงขึ้น (ตามราคาน้ำมัน/ค่าเงิน) บริษัทฯ สงวนสิทธิ์ปรับราคาตั๋ว
  - ไม่สามารถลือกที่นั่ง หรือเลือกแถวที่นั่งได้ เนื่องจากเป็นไปตามระบบสุ่มของสายการบิน ที่นั่งที่ได้อาจไม่ติดกัน
- **เวลาเช็คอินสายการบิน:** เคาน์เตอร์เช็คอินเปิด 3 ชั่วโมงก่อนเวลาเครื่องออก และปิด 90 นาทีก่อนเวลาออกเดินทาง ผู้โดยสารจำเป็นต้องดำเนินการให้เรียบร้อยภายในเวลาที่กำหนด มิฉะนั้นสายการบินสงวนสิทธิ์ปฏิเสธการเดินทางโดยไม่มีการคืนเงินค่าโดยสาร
- **สิทธิ์ของสายการบินในการปฏิเสธการเดินทาง:** สายการบินอาจปฏิเสธการเดินทางหาก:
  - ไม่แสดงตน/ยืนยันตัวตนต่อพนักงาน
  - แสดงเอกสารไม่ครบถ้วน/ไม่ถูกต้อง (รวมถึงเอกสารชำระ)
  - ไม่มีตราอนุญาตเดินทางเข้า-ออกประเทศ (วีซ่า) หรือเอกสารที่จำเป็นอื่นๆ
  - สายการบินเห็นว่าไม่สมควรเดินทางด้วยเหตุผลทางการแพทย์ (เช่น อาการเมาสุรา, เป็นอันตรายต่อผู้โดยสารอื่น) หรือกระทำการประทุษร้าย/ก่อความวุ่นวาย/ดูหมิ่นพนักงาน
- **ความรับผิดชอบจากความผิดพลาดของสายการบิน:** กรณีเกิดความผิดพลาดจากสายการบิน (ความล่าช้า, การยกเลิก, การยุบรวมเที่ยวบิน, การเปลี่ยนแปลงตารางเดินทาง) เนื่องจากเหตุการณ์นอกเหนือการควบคุมของสายการบิน หรือเหตุผลเชิงพาณิชย์/ความปลอดภัย บริษัทฯ จะไม่รับผิดชอบและไม่สามารถคืนค่าใช้จ่ายต่างๆ ได้ในทุกกรณี
- **เงื่อนไขสุขภาพและการเดินทาง:**
  - **ผู้ทุพพลภาพ/มีปัญหสุขภาพ:** โปรดแจ้งบริษัทฯ ก่อนซื้อตั๋ว เพื่อตรวจสอบกับสายการบินและผู้ให้บริการ เนื่องจากอาจไม่อนุญาตให้นำอุปกรณ์ช่วยเหลือ (เช่น น้ำยา, เข็มฉีดยา, เครื่องใช้แบตเตอรี่, เครื่องหายใจ) ขึ้นเครื่อง
  - **สตรีมีครรภ์:** โปรดแจ้งบริษัทฯ ก่อนซื้อตั๋ว เพื่อตรวจสอบกับสายการบิน
    - อายุครรภ์ไม่ถึง 27 สัปดาห์: ต้องลงนามเอกสารจำกัดขอบเขตความรับผิดชอบของสายการบิน
    - อายุครรภ์ 28-34 สัปดาห์: แสดงใบรับรองแพทย์ (อายุไม่เกิน 30 วัน) และลงนามเอกสารจำกัดขอบเขตความรับผิดชอบ
    - อายุครรภ์ตั้งแต่ 35 สัปดาห์ขึ้นไป: สายการบินปฏิเสธการให้บริการ

## การยอมรับเงื่อนไข

การชำระเงินมัดจำหรือค่าบริการเต็มจำนวน ถือเป็นที่ยืนยันว่าท่านได้รับทราบและยอมรับในเงื่อนไขการให้บริการทั้งหมดที่ระบุในรายการทัวร์นี้

\*\* ก่อนตัดสินใจจองทัวร์ โปรดอ่านเงื่อนไขการเดินทางและรายการทัวร์อย่างละเอียดทุกข้ออย่างถี่ถ้วนและครบถ้วน เพื่อประโยชน์ของท่านเอง \*\*

## หมายเหตุทั่วไป

- **ภาพประกอบ:** ภาพที่ใช้เป็นภาพเพื่อประกอบความเข้าใจและส่งเสริมการท่องเที่ยวเท่านั้น
- **อำนาจมัคคุเทศก์/ตัวแทน:** มัคคุเทศก์ พนักงาน หรือตัวแทนของบริษัทฯ ไม่มีอำนาจในการให้คำมั่นสัญญาใดๆ แก่บริษัทฯ เว้นแต่จะได้รับการอนุมัติเป็นลายลักษณ์อักษรจากผู้มีอำนาจของบริษัทฯ เท่านั้น