

CTG HKG8 

3วัน
2คืน



บินเข้า
กลับเย็น

ฮ่องกง

ไหว้พระ 9 วัด

เดินทัวร์สายมู ไหว้พระเสริมดวง

เสริมความปัง การงาน การเงิน โชคลาภ บารมี



วัดเขกหมิว



วัดเจ้าแม่กวนอิมฮ่องกง



วัดหวังต้าเซียน

 **คอนเฟิร์ม**ออกเดินทาง
ทุกพีเรียด 2ท่านขึ้นไป

ตุลาคม - ธันวาคม 2569

ราคาเริ่มต้น

22,899



SCAN ME

ไหว้พระวัดดัง-ช้อปปิ้งถนนนาราน-ขอพรวัดกังหันน้ำโชค-นั่งกระเช้ามองปิง360°

ไฮไลท์ทั้งหมด

-  โรงแรม 4 ดาว
-  อาหาร 6 มื้อ

เมนูพิเศษ

-  ต้มซ่า
-  บุฟเฟ่ต์ชาบู

เมนูพิเศษ

-  ต้มซ่า
-  บุฟเฟ่ต์ชาบู

CTGHKG8

ฮ่องกง

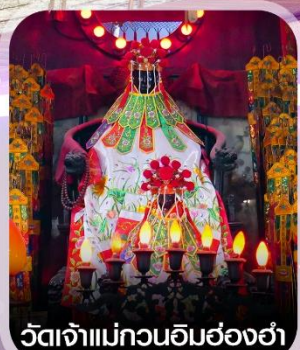
ไหว้พระ 9 วัด

3วัน
2คืนบินเข้า
กลับเย็น

เดินทัวร์สายมู ไหว้พระเสริมดวง
เสริมความปัง การงาน การเงิน โชคลาภ บารมี



ไฮไลท์ทั้งหมด



✈️ คอนเฟิร์มออกเดินทาง ✈️
ทุกพีเรียด 2 ท่านขึ้นไป

ตุลาคม - ธันวาคม 2569

ราคาเริ่มต้น

22,899

SCAN ME ไหว้พระวัดถึง-ช้อปปิ้งถนนนาราน-ขอพรวัดกังหันน้ำโชค-นั่งกระเช้ามองปิง360°

- ✓ ไหว้พระ 9 วัด : สำหรับสายมูพามูให้สุด!!
- ✓ ไหว้เทพไท่ส่วยหนูนนำดวงชะตา วัดหุ่ยหนุ่ยฮกหยุน
- ✓ นั่งกระเช้ามองปิง 360 ไหว้พระใหญ่เทียนถาน
- ✓ ชมโชว์แสง สี เสียง SYMPHONY OF LIGHT ริมอ่าววิคตอเรีย
- ✓ ช้อปปิงจุใจ : ย่านจิมซาจุ่ย และย่านมงก๊ก
- ✓ พิเศษเมนู ชาบู ชาบู สไตส์ฮ่องกง // พักโรงแรม 4 ดาว ★★★★★

กำหนดการเดินทาง : ตุลาคม- ธันวาคม 2569



Check in Hong Kong

CTGHKG8

ฮ่องกง-ไต้หวัน: 9 วัดดัง 3 วัน 2 คืน



เส้นทางการบิน	เที่ยวบิน	เวลาออก-เวลาถึง	ระยะเวลาเดินทาง
สุวรรณภูมิ - ฮ่องกง (BKK - HKG)	TG600	08.00-11.45	2 ชั่วโมง 45 นาที
ฮ่องกง - สุวรรณภูมิ (HKG - BKK)	TG639	18.55-20.40	2 ชั่วโมง 45 นาที

กรณีผู้โดยสารมีการซื้อตั๋วเครื่องบิน, รถไฟ, รถทัวร์ หรืออื่นๆ กรุณาตรวจสอบเที่ยวบินกับเจ้าหน้าที่เจ้าหน้าที่ฝ่ายขายเที่ยวบินและรายการ อาจมีการเปลี่ยนแปลงตามการประกาศของสายการบิน โดยผู้จัดจะคำนึงถึงผลประโยชน์ของลูกค้าเป็นสำคัญ

วันที่	รายการ	รายละเอียดอาหาร (6 มื้อ)			โรงแรมที่พัก
		เช้า	เที่ยง	เย็น	
1	กรุงเทพฯ (สุวรรณภูมิ) - ฮ่องกง (เช็กแล็บก็อก) TG600 วัดเจ้าแม่กวนอิม รีพัลส์เบย์ - วัดกวนอู กวนไท่ - วัดเจ้าแม่ทับทิม ช้อปปิ้งย่านมงก๊ก		✈️	🍷 ทานอย่าง	RAMADA GRAND HOTEL / Silka Tsuen Wan Hotel 4 STARS HOTEL หรือเทียบเท่า
2	วัดหยุนหยุนฮกหยุน-วัดซีหลิน- วัดแชกง SHA TIN (ปัจจุบัน) - โรงงานจิ๋วเวลรี่ - ร้านหยก -วัดหวังต้าเซียน-วัดเจ้าแม่กวนอิมสองห้า - ช้อปปิ้งย่านถนนนาธาน- ชมโชว์ SYMPHONY OF LIGHT	🍷 ดื่มซ้ำ	🍷 ชาบู ฮ่องกง	X	RAMADA GRAND HOTEL / Silka Tsuen Wan Hotel 4 STARS HOTEL หรือเทียบเท่า
3	เกาะฮ่องกง - เกาะลันเตา -กระเช้านองปิง 360 - หมู่บ้านวัฒนธรรมนองปิง - พระใหญ่เทียนถาน -อิสระช้อปปิ้ง CITY GATE OUTLET - สนามบินฮ่องกง (เช็กแล็บก็อก) - กรุงเทพฯ (สุวรรณภูมิ) TG639	🍷 ดื่มซ้ำ	X	✈️	----

วันแรก กรุงเทพฯ (สุวรรณภูมิ) - ฮ่องกง (เช็กแล็บก็อก) - วัดเจ้าแม่กวนอิม รีพัลส์เบย์ - วัดกวนอู กวนไท่ - วัดเจ้าแม่ทับทิม - ช้อปปิ้งย่านมงก๊ก

05.00 น. คณะพร้อมกัน ณ สนามบินสุวรรณภูมิ อาคารผู้โดยสารขาออกระหว่างประเทศ ชั้น 4 เคาน์เตอร์สายการบิน THAI AIRWAYS (TG) โดยมีเจ้าหน้าที่ของบริษัทฯ คอยตรวจเช็คเอกสาร สัมภาระก่อนออกเดินทาง และอำนวยความสะดวกในการเช็คอิน



08.00 น. นำท่านเดินทางสู่ ฮองกง โดยสายการบิน THAI AIRWAYS เที่ยวบินที่ TG 600

📍 บริการอาหารและเครื่องดื่มบนเครื่อง (1)

11.45 น. เดินทางถึงสนามบินเซ็กแล้บ์ก๊อก เขตปกครองพิเศษฮองกง นำทุกท่านเข้าพิธีการตรวจคนเข้าเมือง หลังจากผ่านพิธีการตรวจคนเข้าเมืองเป็นที่เรียบร้อยแล้ว รับกระเป๋าสัมภาระ และเดินทางโดยรถโค้ชปรับอากาศ

****เวลาท้องถิ่นที่ฮองกงเร็วกว่าไทย 1 ชั่วโมง กรุณาปรับนาฬิกาให้ตรง เพื่อความสะดวกในการนัดเวลา****

จากนั้นนำท่านเดินทางสู่ **วัดเจ้าแม่กวนอิม อ่าวรีพัลส์เบย์ (REPULSE BAY)** ตั้งอยู่ริมทะเล เป็นสถานที่ท่องเที่ยวที่สำคัญ สร้างขึ้นในปี ค.ศ.1993 วัดแห่งนี้ถูกสร้างขึ้นเพื่อคุ้มครองชาวประมงในการออกเรือไปหาปลา ซึ่งเป็นหนึ่งในวัดที่เก่าแก่ที่สุดของฮองกง บริเวณวัดจะมี **เจ้าแม่กวนอิมองค์ใหญ่ ปางประทานพรตั้งอยู่** เป็นเทพที่ชาวฮองกงและคนจีนให้ความเคารพนับถือมากที่สุด สามารถขอพรได้ทุกเรื่อง วัดนี้เป็นที่นิยมมีนักท่องเที่ยวเดินทางมาขอพรกันมากมาย เพราะเชื่อในความศักดิ์สิทธิ์ และยังมี**เจ้าแม่ทับทิม หรือเทพธิดาแห่งท้องทะเลองค์ใหญ่** ซึ่งคนฮองกง คนมาเก๊า และคนจีน ที่อยู่ริมทะเล ชาวประมง นักเดินเรือหรือผู้ที่เดินทางทางเรือเป็นประจำ จะนับถือเจ้าแม่ทับทิมเป็นอย่างมาก มีความเชื่อว่าเจ้าแม่ทับทิมจะปกป้องเราจากภัยอันตรายระหว่างการเดินทาง ภายในวัดยังมีเทพเจ้าและพระพุทธรูปต่างๆ ประดิษฐานไว้มากมายตามความเชื่อถือศรัทธา เช่น **เทพเจ้าไฉ่ซิงเอี้ย** ไหว้ขอโชคลาภความมั่งคั่ง ความร่ำรวย, **พระสังกัจจายน์โพธิสัตว์ เทพประทาน บุตร-ธิดา** ไหว้ขอธิดาขอลูก, **สะพานต่ออายุ (สะพานอายุยืน)** สะพานสีแดง ตั้งอยู่บนริมหาด สีแดงสด เชื่อกันว่า คนจีนเชื่อกันว่าหากเดินข้ามสะพานนี้ เราจะมีอายุยืนขึ้นอีก 3 วัน (3 วัน บนสวรรค์ = 3 ปี บนโลกมนุษย์) นั่นหมายความว่า ถ้าเราเดินข้ามสะพานนี้แล้ว จะมีอายุยืนยาวขึ้นอีก 3 ปี บนโลกมนุษย์, **เทพเจ้าแห่งความรัก** ไหว้ขอเนื้อคู่, **ศาลา 8 เหลี่ยม** เชื่อกันว่าเป็นจุดที่มีดวงจ้ายดีที่สุด ภายในศาลาแปดเหลี่ยม จุดกึ่งกลางของพื้นจะมีรูปแปดเหลี่ยม ให้เราไปยื่นขอพรจากตำแหน่งนี้เพื่อขอพลังจากสวรรค์ และอีกมากมายให้ท่านได้สักการะบูชา



จากนั้นนำท่านเดินทางสู่ **วัดกวนไท** เป็นสถานที่ศักดิ์สิทธิ์อันเลื่องชื่อ ถือว่าเป็นวัดแห่งเดียวในเขตเกาลูน ที่สร้างขึ้นเพื่อบูชา **เทพเจ้ากวนอู** ซึ่งท่านเป็นเทพเจ้าแห่งความซื่อสัตย์ เปี่ยมไปด้วยคุณธรรม โดยศาลเจ้าพ่อกวนอูแห่งนี้ ผู้ที่มาไหว้สักการะจะนิยมขอพรเรื่องธุรกิจและบิรวาร เนื่องจากว่า เจ้าพ่อกวนอู เป็นเทพเจ้าที่รักษาคำพูดด้วยชีวิต รักคุณธรรม ซื่อสัตย์ ช่วยปกป้องสิ่งเลวร้าย อันตรายต่าง ๆ และช่วยเสริมอำนาจบารมีในการปกครอง ท่านมีจิตใจมั่นคงตั้งขุนเขา มีสติปัญญาเป็นเลิศ และไม่ประมาท ท่านจึงเป็นสัญลักษณ์แห่งความเข้มแข็งโดดเด่นเดี่ยว ไม่ครั่นคร้ามต่อศัตรู ฉะนั้นการมาบูชาขอพรท่าน จะช่วยเสริมดวงไม่ให้เพลี่ยงพล้ำแก่ศัตรู ทำให้มีมิตรที่ซื่อสัตย์ และคุ้มครองบิรวารให้ก้าวหน้าและอยู่เย็นเป็นสุข ซึ่งผู้ประกอบอาชีพ ตำรวจ ทหาร และ นักการเมือง จึงมักจะนิยมบูชาเทพเจ้ากวนอู เป็นพิเศษ



วัดกวนไท
เทพเจ้ากวนอู

จากนั้นนำท่าน ไหว้ขอพรเรื่องเดินทาง การติดต่อ ค้าขาย วัดเจ้าแม่ทับทิมทินหัว (Tin Hau Temple) ที่ Yau Ma Tei เป็นวัดเก่าแก่ขนาดเล็ก อายุกว่า 150 ปี มีต้นกำเนิดมาจากวัดเล็กๆ ใน พื้นที่ตลาด Kwun Chung เคยเป็นหมู่บ้านชาวประมงมาก่อน ตั้งแต่ปี 1864 เป็นวัดที่อุทิศให้กับทินโหว่ (หมาจิ้ง เทพเจ้าแห่งท้องทะเล) มีบรรยากาศที่สงบ ร่มรื่น ติดกับสวนสาธารณะเล็ก ๆ และนักท่องเที่ยวยังไม่พลุกพล่านมากจุดเด่นที่แนะนำคือ การปิดทองเรือมังกร เพื่อการงาน การค้า ธุรกิจ ให้เจริญรุ่งเรือง



วัดทินหัว (TIN HAU TEMPLE)
วัดเจ้าแม่ทับทิม หรือ องค์เจ้าแม่หม่าโจ้ว

เย็น | ๑๐ | บริการอาหารเย็น ณ ภัตตาคาร (2) เมนูท่านอย่าง ดันตำหรับฮ่องกง

จากนั้นนำท่านเดินทางสู่ ย่านมงก๊ก เป็นย่านที่มีความคึกคักที่สุดแห่งหนึ่งในเกาะฮ่องกงก็ว่าได้ เป็นสวรรค์ของนักช้อปปิ้งอีกหนึ่งที่ ที่สายช้อปปะพลาดไม่ได้ นับได้ว่าเป็นย่านช้อปปิ้งที่คึกคักมากอีกแห่งหนึ่งของฮ่องกงเพราะเป็นย่านช้อปปิ้งที่มีทั้งร้านค้า และคนที่มาช้อปปิ้งจากที่ต่างๆ มากมายไม่ขาดสายตั้งแต่กลางวันยันกลางคืน เป็นถนนช้อปปิ้งที่มีสีสันมาก ถ้าเทียบกับญี่ปุ่นแล้วก็เปรียบเหมือนการเดินทางอยู่ที่ชิบูย่าเลยก็ว่าได้ และยังมี ถนนเลดี้ส์ มาร์เก็ต (LADIES MARKET) ที่มีทั้งเครื่องสำอาง เสื้อผ้า รองเท้า กระเป๋า เครื่องประดับมากมายให้เลือกช้อป อีกทั้งยังมีร้านอาหารและเครื่องดื่ม ที่ขึ้นชื่อหลากหลายชนิด ให้ทุกท่านได้ลองลิ้มรสอีกมากมาย

นำท่านเดินทางเข้าสู่ที่พัก BEST WESTERN PLUSE HOTEL / RAMADA GRAND HOTEL / I CLUB MONGKOK HOTEL ★★★★★ หรือเทียบเท่า

วันที่สอง

วัดหยุนหยุนฮกหยุน-วัดซีหลิน- วัดแขก SHA TIN (ปัจจุบัน) – โรงงานจิ๋วเวลี่ – ร้านหยก -วัดหวังต้าเซียน -วัดเจ้าแม่กวนอิมสองห้า – ซุปปิ้งย่านถนนนาธาน- ชมโชว์ SYMPHONY OF LIGHT

เช้า ๑๐) บริการอาหารเช้า ณ ภัตตาคาร ****เมนูติ่มซำต้นตำหรับฮ่องกง** (3)**

หลังอาหารเช้า นำท่านไหว้ขอพร เทพเจ้าประจำปีเกิด ที่ **วัดหยวนหยวน (Yuen Yuen Institute)** ที่สำหรับวัดเก่าแก่แห่งนี้เป็นวัดที่คนฮ่องกงนิยมมาไหว้เพื่อฝากดวงชะตาให้เทพเจ้าดูแล หรือ แก้ปีชงกับเทพเจ้าให้ส่วยเอี้ยะ โดยการไหว้เริ่มจาก การไหว้องค์โต้วหมู่หยวนจุน หรือ มารดาขององค์ให้ส่วยทั้ง 60 องค์ จากนั้นต่อด้วยการไหว้ องค์ให้ส่วยประจำปีเกิดของตน โดยจุดธูป 3 ดอก จากนั้นกล่าวชื่อนาม-สกุล วันเดือนปีเกิด แล้วอธิษฐานถึงองค์ให้ส่วย และขอให้ท่านคุ้มครองดวงชะตาเราตลอดทั้งปี และวัดแห่งนี้ขึ้นชื่อเรื่องการบูชาเทพไฉชิงเอี้ย เทพเจ้าแห่งโชคลาภ ที่สำคัญยังมีการจัดวางรูปปั้นเทพเจ้าให้ตรงตามหลักตำราแบบครบวงจรอีกด้วย



จากนั้นนำท่านเดินทางสู่ **วัดเจ้าแม่กวนอิมสองห้า (HUNG HOM KWUN YUM TEMPLE)** เป็นหนึ่งในวัดที่ชาวฮ่องกงนั้นเลื่อมใสกันมาก ด้วยความที่เจ้าแม่กวนอิมนั้นเป็นเทพเจ้าแห่งความเมตตา ฉะนั้นเมื่อใครมีทุกข์ร้อนอะไรก็มักจะมาราบไหว้ขอพรให้เจ้าแม่ช่วยเหลือ วัดนี้ถูกสร้างขึ้นในปี ค.ศ.1873 ในช่วงสงครามโลกครั้งที่ 2 มีการปล่อยระเบิดลงบริเวณวัดสองห้าหลายต่อหลายครั้ง ทำให้มีผู้บาดเจ็บและล้มตายมากมาย แต่ชาวบ้านที่หนีเข้าไปหลบภัยในวัดนี้ก็กลับปลอดภัยและตัววัดก็ไม่ได้ได้รับความเสียหายจากเหตุการณ์ที่ระเบิดอย่างน่าอัศจรรย์และวันสำคัญอีกวันหนึ่งที่คนหลังไหลมาไหว้ขอพรอย่างไม่ขาดสาย และรอคอยเป็นประจำทุกปี ก็คือ "วันเปิดทรัพย์" หรือ วันยืมเงินเทพเจ้า เป็นวันที่จะมาขอพรและยืมเงินเจ้าแม่กวนอิม ซึ่งตรงกับวันที่ 26 นับจากวันตรุษจีน ซึ่งพิธีนี้ใน 1 ปี มีเพียงครั้งเดียวเท่านั้น



๑๐) บริการอาหารกลางวัน ณ ภัตตาคาร พิเศษ เมนูชาบู สไตล์ฮ่องกง (4)

จากนั้นนำท่านชม **โรงงานจิวเวอรี่** ซึ่งเป็นโรงงานที่มีชื่อเสียงที่สุดของฮ่องกงในเรื่องการออกแบบเครื่องประดับ อาทิเช่น จี้ และแหวนกำหั้น ที่สวยงามโดดเด่นไม่เหมือนใคร ซึ่งถือกำเนิดขึ้นที่นี่และมีชื่อเสียงที่สุดใช้เป็นเครื่องประดับติดตัว และเสริมดวงชะตา สินค้าทุกชิ้นมีเอกสารรับประกันคุณภาพเปลี่ยน ซ่อม ได้ตลอดอายุการใช้งาน หากเกิดการชำรุดจากสินค้าไม่ใช่ข้อบกพร่อง และนำท่านเลือกซื้อ เครื่องประดับที่ **ร้านหยก** ซึ่งคนจีนนั้นถือว่าหยกเป็นหิน ที่เป็นตัวแทนของความสวยงามและความบริสุทธิ์ มีความเชื่อว่าหยกมงคล ถ้าพกติดตัวไว้จะอายุยืนและสุขภาพดี



ช่วงบ่าย นำท่านเดินทางสู่ **วัดแชกง ที่ซาถิ่น (CHE KUNG TEMPLE AT SHA TIN)** วัดแชกงสร้างขึ้นเพื่อเป็นอนุสรณ์เพื่อรำลึกถึงตำนานแห่งนักรบราชวงศ์ซ่ง มีนามว่า “แช กง” แม่ทัพปราบศึก ผู้คนทั่วทุกดินแดนต่างยำเกรงในกำลังพลอันกล้าหาญแข็งแกร่งของแม่ทัพแชกง ตั้งอยู่ในเขต SHATIN มีประวัติเล่าต่อกันมาว่า ขณะที่แม่ทัพปราบศึกอยู่นั้น ทุกแคว้นเขตแดนแผ่นดินใหญ่ต่างก็ยำเกรงต่อกำลังพลที่กล้าหาญในกองทัพของท่าน ยามที่ออกรบเพื่อดำเนินศึกศัตรูทุกทิศทาง ทุก ๆ ครั้ง ท่านใช้สัญลักษณ์รูปกำหั้น 4 ใบพัดติดไว้ด้านหลังรถศึกนำขบวนในกองทัพ เหล่าทหารกล้ามีความเชื่อว่าเมื่อพกพาสัญลักษณ์รูปกำหั้นนี้ไป ณ ที่ใด ๆ กำหั้นนี้ก็จะช่วยเสริมสิริมงคล นำพาแต่ความโชคดี มีอำนาจเข้มแข็ง เสริมกำลังใจให้แก่กองทัพของท่าน ชื่อเสียงในการนำทัพสู้ศึกของท่านจึงเป็นตำนานมาจนทุกวันนี้ ปัจจุบันวัดแชกง จึงเป็นสถานที่สักการะเคารพ ขอพร ท่านแชกง โดยมีสัญลักษณ์เป็นกำหั้นนำโชคนั่นเอง 🌀 การหมุนกำหั้นนำโชคที่ตั้งอยู่ในวัด เพื่อจะได้หมุนเวียนชีวิตของเราและครอบครัวให้มีความเจริญก้าวหน้าด้านหน้าที่การงาน โชคลาภ ยศศักดิ์ และถ้าหากคนที่ดวงไม่ดีมีเคราะห์ร้ายก็ถือว่าเป็นการช่วยหมุนปิดเป่าเอาสิ่งร้ายและไม่ดีออกไปให้หมด ในองค์กำหั้นนำโชคมี 4 ใบพัด คือพร 4 ประการ ได้แก่ สุขภาพร่างกายแข็งแรง, เดินทางปลอดภัย, สมความปรารถนา และเงินทองไหลมาเทมา ในทุกๆวันที่ 2 ของเดือนแรกตามปฏิทินจีนชาวฮ่องกงและนักท่องเที่ยวจะมาวัดนี้เพื่อถวายกำหั้นลม เพราะเชื่อว่ากำหั้นจะช่วยพัด พาลสิ่งชั่วร้ายและโรคภัยไข้เจ็บออกไปจากตัวและนำพาแต่ความโชคดีเข้ามาแทน

จากนั้นนำท่านเดินทางสู่ **วัดหวังต้าเซียน (WONG TAI SIN TEMPLE)** เป็นวัดเก่าแก่อายุกว่าร้อยปี (คนจีนวางตั้ง จะเรียกวัดนี้ว่า หว่องไท่ซิน) ซึ่งวัดแห่งนี้เป็นที่ประดิษฐานของเทพเจ้าจีนหลายองค์ เทพเจ้าหลักของวัดคือเทพหวังต้าเซียน ท่านเทพเจ้าหวังต้าเซียน ชื่อเดิมคือ “หว่องซ้อเผ่ง” เป็นมนุษย์ธรรมดา เป็นเด็กเลี้ยงแพะที่มีความกตัญญูต่อบิดามารดา เมื่อถึงวันหนึ่งได้มีโอกาสพบกับนักพรต และได้รับการชักชวนให้ไปเล่าเรียนวิชา ท่านหว่องซ้อเผ่ง ตัดสินใจตามนักพรต ออกไปศึกษาเล่าเรียนวิชา จนบรรลุ สามารถเสกก้อนหินให้กลายเป็นแพะได้ หลังจากนั้นก็ได้ลาอาจารย์นักพรต กลับมาใช้วิชาความรู้ที่ร่ำเรียนมาด้านสมุนไพร ใช้รักษาคนที่เจ็บไข้ได้ป่วย ท่านได้ใช้วิชาการแพทย์สมุนไพร บำเพ็ญประโยชน์ กับชาวบ้านมาตลอดช่วงชีวิต และยังถ่ายทอดวิชาให้กับลูกศิษย์มากมาย จนได้รับยกย่องว่าเป็นเทพหว่องไท่ซิน และได้ตั้งศาลหว่องไท่ซิน เอาไว้ เพื่อกราบสักการะ นอกจากนั้นแล้ว ภายในวัดยังมี **เทพเจ้าด้ายแดง หรือเทพเจ้าหุยกุโหลว** รูปปั้นสีทอง มีเสี้ยวพระจันทร์อยู่ด้านหลัง **เป้าหมายของคนโสดอยากมีคู่!!!** โดยการขอพรกับเทพเจ้าองค์นี้ต้องใช้ด้ายแดงผูกนิ้วเอาไว้ไม่ให้หลุดระหว่างพิธี เพราะชาวจีนเชื่อว่าด้ายแดงนี้แหละคือ เส้นโยงโชคชะตาด้านความรัก คนโสดก็เป็นการขอพรให้เจอเนื้อคู่ ส่วนคนมีคู่ ก็จะช่วยทำให้มีความรักที่มั่นคงและยืนยาว เมื่อไปถึงจะเห็นรูปปั้นของเทพหุยกุโหลวอยู่ตรงกลาง เมื่อหันหน้าเข้าหาเทพหุยกุโหลว จะพบรูปปั้นเจ้าบ่าว อยู่ทางขวา และรูปปั้นเจ้าสาวอยู่ทางซ้าย โดยมีด้ายแดงผูกโยงจากเจ้าบ่าวและเจ้าสาวมาที่เทพหุยกุโหลว ซึ่งท่านจะคอยทำหน้าที่จดรายชื่อกู้รัก เชื่อกันว่าสมุดที่ผู้เฒ่าถือในมือ คือบัญชีรายชื่อกู้รักที่จะได้รับคำอวยพรให้อยู่คู่กันอย่างร่มเย็นเป็นสุข ซึ่งจะปรากฏด้วยยามค่าคืนภายใต้แสงจันทร์ เป็นเทพเจ้าผู้เป็นอมตะที่อาศัยอยู่บนดวงจันทร์ และลงมาโลกมนุษย์เพื่อผูกด้ายดวงชะตา ระหว่างคู่รักซึ่งเมื่อคู่กันแล้วก็จะไม่แคล้วคลาดกัน



จากนั้นนำท่านไหว้พระที่ **วัดชีหลินหรือวัดนางชีฉีหลิน** เป็นสำนักชีในนิกายมหายาน สร้างขึ้นตั้งแต่ปี 1934 และได้รับการบูรณะใหม่ในปี 1990 สมัยราชวงศ์ถัง จุดเด่นของวัดนี้คือ อาคารต่างๆ จะทำจากไม้ และตัวอาคารหลักของวัดนี้สร้างแบบโบราณ คือไม่มีการใช้ตะปู เป็นเทคนิคการสร้างของสถาปัตยกรรมจีน ที่สืบทอดมาจากราชวงศ์ถัง ลักษณะของวัดภายนอกคล้ายกับวัดของญี่ปุ่น ด้านหน้าลานวัดจะเป็นสระบัว ภายในตกแต่งด้วยทอง ไม้ และดินเผา ภายในวัดค่อนข้างเงียบสงบ มีฉากหลังเป็นตึกสูงของฮ่องกง



ลำปางนางชี จีหลิน

จากนั้นเดินทางสู่ **ย่านจิมซาจู้ (TSIM SHA TSUI)** อิสระให้ท่านช้อปปิ้งเต็มอัม และสัมผัสบรรยากาศร้านเสื้อผ้า ร้านอาหาร และร้านขายเครื่องประดับที่แข่งขันเรียกลูกค้าตลอดแนวถนนที่มีทั้งสินค้าหรูหราและอุปกรณ์อิเล็กทรอนิกส์ ตั้งอยู่บนถนนนาธาน ถนนทอดยาวตั้งแต่ จิมซาจู้ จนถึงย่าน ปรีนซ์เอ็ดเวิร์ด เต็มไปด้วยร้านค้าต่างๆ มากมายทั้งเสื้อผ้าแบรนด์เนมระดับ HI-END ชื่อดังทั่วโลกห้างสรรพสินค้าที่ทันสมัย จากถนนนาธานไปที่ถนนแคนตัน ท่านจะตื่นตาตื่นใจไปกับเอาต์เล็ตแบรนด์ที่เรียงติดกันเป็นแถบ นอกจากนี้ยังมี **HARBOUR CITY** ศูนย์การค้ายักษ์ใหญ่ของฮ่องกง ซึ่งมีร้านค้ากว่า 450 ร้านรวมอยู่ที่นี่ และมี SHOPPING COMPLEX ขนาดใหญ่ชื่อ **OCEAN TERMINAL** ซึ่งประกอบไปด้วยห้างสรรพสินค้าเรียงรายกันอยู่ และมีทางเชื่อมติดต่อกันสามารถเดินทะลุถึงกันได้ให้แบรนด์ดังมากมายให้ท่านได้เลือกซื้อ ไม่ว่าจะเป็น COACH, LONGCHAMP, LOUIS VUITTON, HEMES, PRADA, GIORDANO, BOSSINI และอีกมากมาย ทางด้านตะวันออก จะมีบาร์และร้านอาหารริมน้ำจำนวนมากให้ท่านได้ผ่อนคลายหลังจากการเดินทางช้อปปิ้งให้พักจิบกาแฟหรือรับประทานอาหารมื้อเที่ยง ชมวิวของอ่าววิคตอเรีย เดินเล่นบริเวณใกล้เคียง จิมซาจู้ เริ่มต้นจากหอนาฬิกาสมัยอาณานิคมแถวนี้มีทัศนียภาพที่สวยงามที่สุดแห่งหนึ่งสำหรับการชมวิวดูตามแนวท่าเรือของเกาะฮ่องกง จิมซาจู้ยังอยู่ใกล้กับพิพิธภัณฑ์และแหล่งท่องเที่ยวทางวัฒนธรรมของฮ่องกง อย่างเช่น พิพิธภัณฑ์อวกาศ และพิพิธภัณฑ์ศิลปะ เป็นตัวเลือกให้ท่านไปเยี่ยมชมได้อีกด้วย

จากนั้นนำท่านชมโชว์ **SYMPHONY OF LIGHTS** เป็นโชว์แสง, สี, เสียง ที่ริมอ่าววิคตอเรีย ซึ่งจะมองเห็นตึกของฮ่องกงกว่า 40 ตึกทั้งฝั่งฮ่องกงและเกาลูนเปิดไฟขึ้นพร้อมกันอย่างสวยงาม แต่ละตึกจะยิงแสงเลเซอร์สีต่างๆให้เข้ากับจังหวะเพลงที่เปิดตลอดการแสดงโชว์ อลังการสุดๆ โชว์นี้มีด้วยกันทั้งหมด **5 ธีม คือ AWAKENING, ENERGY,**



SYMPHONY OF LIGHTS AVENUE OF STAR

HERITAGE, PARTNERSHIP และ CELEBRATION เป็นการแสดงที่ไม่ควรพลาดเมื่อมาฮ่องกง และชม ถนนแห่งดวงดาวของฮ่องกง (AVENUE OF STAR) ตั้งอยู่ทางเดินเลียบบ่อ่ววีกตอเรีย ที่มีแลนด์มาร์คให้เราได้ถ่ายรูปเช็คอินกันมากมาย จุดเด่นของที่นี่คือ จะมีรอยประทับมือของดาราดาราเหล่า และคนดังในวงการที่ประทับอยู่บนราวจับตลอดทั้งทางเดิน และนอกจากนี้ยังมีรูปปั้นคนดัง อย่างเช่น บรูซ ลี ดาราชาวจีนคนแรกที่ประสบความสำเร็จในฮอลลีวูดตั้งอยู่ ณ ที่นี่อีกด้วย

🍲 **อิสระอาหารเย็นตามอัธยาศัย เพื่อความสะดวกในการช้อปปิ้ง**

นำท่านเดินทางเข้าสู่ที่พัก BEST WESTERN PLUSE HOTEL / RAMADA GRAND HOTEL/ I CLUB MONGKOK HOTEL ★★☆☆ หรือเทียบเท่า

วันที่สาม เกาะลันเตา - กระเช้านองปิง 360 - หมู่บ้านวัฒนธรรมนองปิง - พระใหญ่เทียนถาน -อิสระช้อปปิ้ง CITY GATE OUTLET- สนามบินฮ่องกง (เช็คแล็บก็อก) - กรุงเทพฯ (สุวรรณภูมิ)

เช้า 🍲 **บริการอาหารเช้า ณ ภัตตาคาร **เมนูติ่มซำต้นตำหรับฮ่องกง** (5)**
จากนั้นเดินทางสู่เกาะลันเตา เพื่อไปที่สถานีตุงซุง ท่านจะได้สัมผัสกับประสบการณ์ที่น่าตื่นตาตื่นใจจาก **กระเช้าลอยฟ้านองปิง (NGONG PING SKYRAIL 360 **STANDARD CABIN**)** ซึ่งถือได้ว่าเป็นแหล่งท่องเที่ยวอันมีเอกลักษณ์ระดับโลกของฮ่องกง ที่มีระยะทางกว่า 5.7 กิโลเมตร ใช้เวลาประมาณ 25 นาที ท่านจะได้สัมผัสบรรยากาศจากบนกระเช้ามุมสูง เส้นทางกระเช้าเชื่อมจากใจกลางเมืองตุงซุง ถึง **หมู่บ้านวัฒนธรรมนองปิง** บนเกาะลันเตา ท่านจะได้ชมวิวแบบพาโนรามา 360 องศา ของสนามบินนานาชาติฮ่องกง ทิวทัศน์เหนือท้องทะเลของทะเลจีนใต้ ชมวิวของเนินเขา



อันเตียวซี้ น้ำตก ลำธาร และป่าอันเขียวชอุ่มของอุทยานบนเกาะลันเตาเหนือ (**กรณีกระเช้านองปิง 360 มีการปิดซ่อมบำรุง หรือ มีการปิดเนื่องจากสภาพอากาศแปรปรวน ทางบริษัทฯ ขอสงวนสิทธิ์ในการเปลี่ยนเป็นใช้รถโค้ชของทางอุทยานในการเดินทาง เพื่อนำท่านขึ้นสู่หมู่บ้านวัฒนธรรมนองปิง บนเกาะลันเตาแทน**) จากนั้นนำท่านไปสักการะพระใหญ่เกาะลันเตา หรือ พระพุทธรูปเทียนถาน (TIAN TAN BUDDHA STATUE) ที่ตั้งตระหง่านอยู่บริเวณริมหน้าผา เป็นพระพุทธรูปทองสัมฤทธิ์กลางแจ้งที่ใหญ่ที่สุดในโลก องค์พระทำขึ้นจากการเชื่อมแผ่นทองสัมฤทธิ์กว่า 200 แผ่น เข้าด้วยกัน น้ำหนักรวม 250 ตัน และสูง 34 เมตร หันพระพักตร์ไปทางด้านทะเลจีนใต้ และมองอย่างสงบลงมายังหุบเขาและโขดหินเบื้องล่าง และเชิญท่านอิสระตามอัธยาศัย ลิ้มลองความอร่อยของ อาหารจีนต้นตำรับเมนู อาหารตะวันตกชั้นเลิศ หรือจะนั่งจิบกาแฟ จากร้านอาหารและร้านค้าคาเฟ่ในหมู่บ้านนองปิง หรือบางท่านอาจจะเลือกซื้อของขวัญของที่ระลึกจากหมู่บ้านนองปิง อาทิเช่น หยก ไช่มุก หรือเครื่องประดับคริสตัล เพื่อเป็นของที่ระลึก

จากนั้นนั่งกระเช้ากลับลงมายังสถานีตุงซุงและนำท่านช้อปปิ้งที่ **ซิตี เกท เอาท์เล็ต (CITY GATE OUTLET)** เป็นเอาท์เล็ตขนาดใหญ่ที่สุดของฮ่องกง อยู่ใกล้กับสนามบินฮ่องกง ติดกับสถานีรถไฟ TUNG CHUNG STATION ซึ่งมีสินค้าแบรนด์เนมระดับโลกมากมาย เป็นที่นิยมของนักท่องเที่ยวหรือแม้กระทั่งคนท้องถิ่นเอง ก็มาช้อปปิ้งกันที่นี่ นอกจากส่วนของห้างแล้วยังมีร้านอาหารต่างๆ, ศูนย์อาหาร FOOD REPUBLIC, ซูเปอร์มาร์เก็ต, โรงภาพยนตร์ และโรงแรม NOVOTEL CITY GATE HONG KONG ห้าง CITY GATE OUTLET มีแบรนด์ต่างๆให้เลือกมากกว่า 90 แบรนด์ เช่น NIKE, ADDIDAS, NEW BALANCE, BURBERRY, COACH, MICHEL KOR, KATE SPADE, POLO RALPH LAUREN, THE NORTHFACE, ARMANI EXCHANGE, BALLY, CROCS, COLUMBIA, ESPRIT, EVISU, GUESS, GIORDANO, LEVIS, LACOSTE, PUMA, TUMI และ TIMBERLAND ให้ท่านได้ช้อปปิ้งกันอย่างจุใจ



สมควรแก่เวลานำคณะออกเดินทางสู่สนามบินฮ่องกง

18.55 น. ออกเดินทางโดยสายการบิน **THAI AIRWAYS** เที่ยวบินที่ **TG 639**

🍷 บริการอาหารและเครื่องดื่มบนเครื่อง (6)

20.40 น. ถึงท่าอากาศยานนานาชาติสุวรรณภูมิโดยสวัสดิภาพ





Check in Hong Kong

CTGHKG8

ฮ่องกง-ไต้หวัน: 9 วัตดั่ง 3 วัน 2 คืน



อัตราค่าบริการ

วันที่เดินทาง	ห้องเตียงคู่ นอน 2-3 ท่าน เด็กมีเตียงพัก 3 ท่าน	พักเดี่ยว
ตุลาคม 2568		
23-25 ตุลาคม 2569	25,899 บาท	6,900 บาท
24-26 ตุลาคม 2569	24,899 บาท	6,900 บาท
30 ตุลาคม – 01 พฤศจิกายน 2569	22,899 บาท	6,900 บาท
พฤศจิกายน 2568		
13-15 พฤศจิกายน 2569	22,899 บาท	6,900 บาท
20-22 พฤศจิกายน 2569	23,899 บาท	6,900 บาท
27-29 พฤศจิกายน 2569	23,899 บาท	6,900 บาท
ธันวาคม 2568		
05-07 ธันวาคม 2569	25,899 บาท	6,900 บาท
06-08 ธันวาคม 2569	23,899 บาท	6,900 บาท
10-12 ธันวาคม 2569	24,899 บาท	6,900 บาท
11-13 ธันวาคม 2569	24,899 บาท	6,900 บาท
29-31 ธันวาคม 2569**ปีใหม่**	26,899 บาท	8,900 บาท
31 ธันวาคม 2569- 02 มกราคม 2570 **ปีใหม่**	30,899 บาท	8,900 บาท
01-03 มกราคม 2570 **ปีใหม่**	29,899 บาท	8,900 บาท

ราคาเด็กอายุไม่ถึง 2 ขวบ = INFANT 10,000 บาท

ราคาตั๋วไม่รวมค่าทิปไกด์ท้องถิ่นและคนขับรถ

ท่านละ 1,500 บาท ตลอดการเดินทาง



หัวหน้าทัวร์ไทย แล้วแต่ความพึงพอใจในการบริการของท่าน

รายการท่องเที่ยวนี้ อาจเปลี่ยนแปลงหรือสลับสถานที่ท่องเที่ยว ได้ตามความเหมาะสม

อันเกิดจากปัจจัยภายนอก เช่น สภาพอากาศ ความล่าช้าของเที่ยวบิน และอื่นๆ

โดยบริษัทฯ ผู้จัด จะคำนึงถึงผลประโยชน์ของลูกค้าเป็นสำคัญ

(10 ท่านขึ้นไป มีหัวหน้าทัวร์บริการ)

อย่าลืม!! อ่านเพื่อทำความเข้าใจเงื่อนไขการจองทัวร์



เงื่อนไขการยกเลิก



- ➔ ยกเลิกก่อนเดินทาง 45 วันทำการขึ้นไป ผู้จัดจะคืนค่ามัดจำให้เต็มจำนวน โดยอาจมีค่าใช้จ่ายที่เกิดขึ้นจริงไม่สามารถคืนได้ ยกเว้นกรณีทัวร์ที่เดินทางตรงวันหยุดเทศกาล วันหยุดนักขัตฤกษ์ จะต้องแจ้งยกเลิกก่อนเดินทาง 60 วันทำการขึ้นไป
- ➔ ยกเลิกการเดินทาง น้อยกว่า 45 วันทำการก่อนเดินทาง ผู้จัดจะไม่คืนเงินมัดจำค่าทัวร์ และ หรือ เรียกเก็บค่าใช้จ่ายที่เกิดขึ้นจริง เช่น ค่าบัตรโดยสาร ค่าโรงแรม ค่าจอร์นอาหาร หรืออื่นๆ
- ➔ ยกเลิกการเดินทาง หลังจากกรู๊ปเต็มหรือปิดการขายแล้ว ผู้จัดจะเรียกเก็บค่าใช้จ่ายที่เกิดขึ้นจริง เช่นค่าบัตรโดยสาร ค่าโรงแรม ค่าจอร์นอาหาร ค่าเสียโอกาสในการขาย และอื่นๆ

การแจ้งยกเลิกการเดินทาง เลื่อนวันเดินทาง หรือไม่เดินทางในวันเดินทางที่ทำการจองไว้

ผู้จัดถือว่าเป็นการยกเลิกทั้งสิ้น

อัตราค่าบริการรวม



- ✓ ค่าตัวเครื่องบินไป-กลับเส้นทางตามรายการระบุชั้นทัศน اجر(ต้องไป-กลับพร้อมคณะเท่านั้น)
- ✓ ค่าภาษีสนามบิน และค่าน้ำมันเชื้อเพลิงแล้ว และทางบริษัทขอเก็บเพิ่มในกรณีที่สายการบินมีการปรับค่าธรรมเนียมเพิ่ม ก่อนการเดินทาง
- ✓ ค่าสัมภาระน้ำหนัก **ท่านละ 23 กก.**(1ชิ้น/ท่าน) โหลดใต้ท้องเครื่องบิน และสำหรับถือขึ้นเครื่อง 7 กก.
- ✓ ค่าที่พักตามที่ระบุในรายการ
- ✓ ค่าอาหารตามรายการที่ระบุ
- ✓ ค่ารถรับ-ส่งนำเที่ยวตามรายการ และค่าเข้าชมสถานที่ตามรายการระบุ
- ✓ ค่าบริการหัวหน้าทัวร์ที่ชำนาญเส้นทางนำท่านท่องเที่ยวตลอดรายการในต่างประเทศ
- ✓ ประกันอุบัติเหตุระหว่างการเดินทาง วงเงินท่านละ 1,000,000 บาท(เงื่อนไขตามกรมธรรม์)
- ✓ ภาษีมูลค่าเพิ่ม 7% และหักภาษี ณ ที่จ่าย 3% (คำนวณจากค่าบริการเท่านั้น)

อัตราค่าบริการไม่รวม



- ค่าใช้จ่ายส่วนตัว อาทิ ค่าทำหนังสือเดินทาง ค่าโทรศัพท์ส่วนตัว ค่าช้อปปิ้ง มินิบาร์ในห้องพักรวมถึงค่าอาหารและเครื่องดื่มที่สั่งเพิ่มนอกเหนือจากรายการ
- ค่าสัมภาระที่หนักเกินสายการบินกำหนด (ปกติ 25 กก.)
- ค่าทิปไกด์ท้องถิ่นและคนขับรถ **ท่านละ 1,500 บาท** (เด็กชำระค่าทิปเท่ากับผู้ใหญ่)

ค่าทิปหัวหน้าทัวร์ไทย แล้วแต่ความพึงพอใจของท่าน

เงื่อนไขการจองและชำระเงิน



ชำระมัดจำในวันที่จองที่นั่งละ **10,000 บาท** พร้อมหนังสือเดินทาง (หรือสำเนา) ส่วนที่เหลือชำระทั้งหมดอย่างน้อย **20 วัน** ก่อนเดินทาง

กรุ๊ปที่เดินทางช่วงวันหยุด หรือเทศกาลที่ต้องการันตีมัดจำกับสายการบินหรือผ่านตัวแทนในประเทศหรือต่างประเทศ รวมถึงเที่ยวบินพิเศษ เช่น Charter Flight, Extra Flight ทางบริษัทฯ ขอสงวนสิทธิ์ไม่คืนเงินค่าทัวร์ทั้งเต็มจำนวนหรือบางส่วน ในกรณีที่ท่านจองแล้วยกเลิกหรือเลื่อนการเดินทาง

ข้อควรทราบ

ทางบริษัทฯ ขอสงวนสิทธิ์ความรับผิดชอบใดๆทั้งสิ้นในกรณีดังต่อไปนี้

- หากเกิดกรณีความล่าช้าจากสายการบิน การประท้วง การนัดหยุดงาน การก่อกวน การปิดด่าน ภัยธรรมชาติ หรือกรณีที่ท่านถูกปฏิเสธการเข้าหรือออกเมืองจากเจ้าหน้าที่ตรวจคนเข้าเมืองหรือเจ้าหน้าที่กรมแรงงานทั้งจากไทยและต่างประเทศ ซึ่งอยู่นอกเหนือความรับผิดชอบของบริษัทฯ
- หากท่านใช้บริการของทางบริษัทฯ ไม่ครบ อาทิ ไม่เที่ยวบางรายการ ไม่ทานอาหารบางมื้อ เพราะค่าใช้จ่ายทุกอย่าง ทางบริษัทฯ ได้ชำระค่าใช้จ่ายให้ตัวแทนต่างประเทศแบบเหมาขาดก่อนออกเดินทางแล้ว
- หากเกิดทรัพย์สินสูญหายจากการโจรกรรมและ/หรือ เกิดอุบัติเหตุสูญหายที่เกิดจากความประมาทของตัวนักท่องเที่ยวเอง
- ตัวเครื่องบินเป็นตัวราคาพิเศษ หากท่านไม่เดินทางพร้อมคณะ ไม่ว่าจะด้วยเหตุใดก็ตาม ไม่สามารถนำมาเลื่อนวันเดินทางได้หรือคืนเงินได้
- เนื่องจากตัวเครื่องบินเป็นตัวแบบหมู่คณะ ระบบจะทำการ Random ไม่สามารถเลือกที่นั่งได้ ท่านอาจจะไม่ได้นั่งติดกัน แต่สามารถแจ้งความต้องการต่อหน้าแคป्टันเตอร์สายการบินเท่านั้น

สำคัญมาก !!!

หนังสือเดินทาง (PASSPORT) ต้องมีอายุการใช้งานอย่างน้อย 6 เดือน

บริษัทฯ ไม่รับผิดชอบหากหนังสือเดินทางของท่านเหลือไม่ถึง

และไม่สามารถเดินทางออกนอกประเทศได้



หากท่านไม่ได้ถือหนังสือเดินทางประเทศไทย
โปรดสอบถาม เงื่อนไขการเดินทาง และ เงื่อนไขวีซ่า