

ZGTFU-2623FD

6 วัน 4 คืน



# CHENGDU

อุทยานปืฝิ่งโกว อุทยานต้ากู่ปิงชว่น

รวมค่ารถเช่าต้ากู่  
และรถอุทยานแล้ว

แถมฟรี!!

ประกันอุบัติเหตุ

ชมความงามใบไม้เปลี่ยนสี ณ อุทยานปืฝิ่งโกว ชมทะเลสาบมังกร  
นั่งกระเช้าไฟฟ้าพิชิตภูเขาสวรรค์ ต้ากู่ปิงชว่น ช้อปปิ้งถนนคนเดินซุนซีลู่  
ชมการแสดงน้ำตาสีฟ้า แสง สี เสียงยามค่ำคึกคักสุดตระการตา

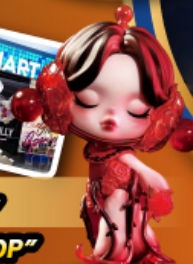
🗓️ เดินทาง

ก.ย. - ต.ค. 69

# 17,990

ราคาเริ่ม

**เมนูพิเศษ!!**  
ลิ้มชิมรส "สุกี้หม่าล่า"  
ช้อปปิ้ง "POP MART SHOP"

บริการอาหาร  
10 มื้อพักโรงแรม  
4 ดาวนำหมักระเบีา  
20 กก.ออกเดินทาง  
10 คน เที่ยวครบทุกวัน บริการนำดื่มทุกวัน

เที่ยวกับเรา...ไม่มีวันสิ้นสุด

**LET'S GO GROUP**

ZGTFU-2623FD

6 วัน 4 คืน



# CHENGDU

อุทยานป๊อปปี้โกว อุทยานต๋ากู่ปิงชว่น



รวมค่ากระเช้าต๋ากู่ และรถอุทยานแล้ว



แถมฟรี!!

ประกันอุบัติเหตุ



ชมความงามใบไม้เปลี่ยนสี ณ อุทยานป๊อปปี้โกว ชมทะเลสาบมังกร นิ่งกระเช้าไฟฟ้าพิชิตภูเขาสวรรค์ ต๋ากู่ปิงชว่น ซุปบึงถนนคนเดินซุนซีลู่ ชมการแสดงน้ำตาสีฟ้า แสง สี เสียงยามค่ำคืนสุดตระการตา

เดินทาง

ก.ย. - ต.ค. 69

# 17,990

ราคาเริ่ม



**เมนูพิเศษ!!**  
ลิ้มชิมรส "สุกี้หม่าล่า"  
ช้อปปิ้ง "POP MART SHOP"



บริการอาหาร  
10 มื้อ



พักรัองแรม  
4 คืน



นำหนักกระเป๋า  
20 กก.



ออกเดินทาง  
10 คน

เที่ยวครบทุกวัน

บริการนำดื่มทุกวัน

เที่ยวกับเรา...ไม่มีวันสิ้นสุด

**LET'S GO GROUP**



ZGTFU-2623FD

6 วัน 4 คืน

AirAsia

CHENGDU

อุทยานผีเสื้อโกว อุทยานต่ากู่ปิงชวน

✈️ AIR ASIA (FD)

🕒 6 วัน 4 คืน

📅 กันยายน - ตุลาคม 2569

🏷️ เริ่ม 17,990 บาท

เที่ยวบิน : ขาไป

DMK



TFU

ไฟล์บิน  
FD562เวลาออก  
22:10เวลาถึง  
02:00

เที่ยวบิน : ขากลับ

TFU



DMK

ไฟล์บิน  
FD563เวลาออก  
02:50เวลาถึง  
04:55

วันที่	โปรแกรมทัวร์	อาหาร			โรงแรม
		เช้า	เที่ยง	เย็น	
1	สนามบินตอนเมือง - สนามบินเจียงตูเทียนฟู				HOLIDAY INN EXPRESS HOTEL หรือเทียบเท่า ★★★★★
2	อุทยานผีเสื้อโกว - ทะเลสาบราชามังกร - ทะเลสาบปิงหยาง - น้ำตกไปหลง	☑	☑	☑	XIQUIANG HOMALAND หรือเทียบเท่า ★★★★★
3	อุทยานภูเขาหิมะต่ากู่การเซีย - ชั้นกระเช้าไฟฟ้า - เมืองตูเจียงเอี้ยน - เมืองโบราณก้วนเสี้ยน - สะพานหนานเฉียว - ชมการแสดงน้ำตาสีฟ้า	☑	☑	☑	LAVENDER HOTEL หรือเทียบเท่า ★★★★★
4	เมืองเจียงตู - ร้านอาหารฟารา - ร้านค้าใหม่จีน - ถนนโบราณชอยกว้างซอยแคบ - POP MART - น้ำพุไม้ไผ่ - ห้างสรรพสินค้า SKP - ตึกแฝดเจียงตู	☑	☑	☒	HOLIDAY INN EXPRESS HOTEL หรือเทียบเท่า ★★★★★
5	ร้านหยกจีน - วัดต้าฉือ - ถนนคนเดินไท่กู่ทลี - แพนด้าปิงตีก IFS - ถนนคนเดินซุนซีลู่	☑	☑ สุกัหม่าล่า	☒	
6	สนามบินเจียงตูเทียนฟู - สนามบินตอนเมือง				

\*\*\* รายการทัวร์ข้างต้นอาจมีการปรับเปลี่ยนตามความเหมาะสม \*\*\*

บริการอาหาร  
10 มื้อพักโรงแรม  
4 ดาวน้ำหนักกระเป๋า  
20 กก.ออกเดินทาง  
10 คน

เที่ยวครบทุกวัน



บริการนำดื่มทุกวัน

เที่ยวกับเรา...ไม่มีวันสิ้นสุด

LET'S GO  
GROUP

## อัตราค่าบริการ ราคาทัวร์/ท่าน

📅 วันเดินทาง	👨👩👦 พักห้องละ 2-3 ท่าน	👶 เด็กอายุ ไม่เกิน 12 ปี	🚫 ไม่รวม ตัวเครื่องบิน	👤 ราคาห้อง พักเดี่ยว
01 – 06 กันยายน 2569	17,990	17,990	11,990	3,990
04 – 09 กันยายน 2569	18,990	18,990	12,990	3,990
08 – 13 กันยายน 2569	18,990	18,990	12,990	3,990
11 – 16 กันยายน 2569	18,990	18,990	12,990	3,990
08 – 13 ตุลาคม 2569	21,990	21,990	15,990	3,990
09 – 14 ตุลาคม 2569	21,990	21,990	15,990	3,990
10 – 15 ตุลาคม 2569	21,990	21,990	15,990	3,990
11 – 16 ตุลาคม 2569	21,990	21,990	15,990	3,990
12 – 17 ตุลาคม 2569	21,990	21,990	15,990	3,990
13 – 18 ตุลาคม 2569	22,990	22,990	16,990	3,990
14 – 19 ตุลาคม 2569	20,990	20,990	14,990	3,990
15 – 20 ตุลาคม 2569	20,990	20,990	14,990	3,990
16 – 21 ตุลาคม 2569	20,990	20,990	14,990	3,990
17 – 22 ตุลาคม 2569	20,990	20,990	14,990	3,990
18 – 23 ตุลาคม 2569	21,990	21,990	15,990	3,990
19 – 24 ตุลาคม 2569	21,990	21,990	15,990	3,990
21 – 26 ตุลาคม 2569	21,990	21,990	15,990	3,990
22 – 27 ตุลาคม 2569	22,990	22,990	16,990	3,990
23 – 28 ตุลาคม 2569	21,990	21,990	15,990	3,990
25 – 30 ตุลาคม 2569	20,990	20,990	14,990	3,990
26 – 31 ตุลาคม 2569	20,990	20,990	14,990	3,990
27 ต.ค. – 01 พ.ย. 2569	20,990	20,990	14,990	3,990
28 ต.ค. – 02 พ.ย. 2569	20,990	20,990	14,990	3,990
29 ต.ค. – 03 พ.ย. 2569	20,990	20,990	14,990	3,990
30 ต.ค. – 04 พ.ย. 2569	20,990	20,990	14,990	3,990
31 ต.ค. – 05 พ.ย. 2569	20,990	20,990	14,990	3,990

ราคาข้างต้นรวมภาษีสนามบิน และน้ำมันที่ประกาศปรับเพิ่มขึ้นแล้ว ณ วันที่ 12/3/2026

อัตราค่าบริการสำหรับ เด็กอายุไม่เกิน 2 ปี ณ วันเดินทางกลับ (Infant) ท่านละ 6,000 บาท

ราคาทัวร์ไม่รวมค่าทิปไกด์ และคนขับรถ ท่านละ 1,500 บาท

## สำคัญโปรดอ่าน

1. กรุณาทำการจองล่วงหน้าก่อนเดินทางอย่างน้อย 45 วัน ชำระเงินมัดจำ **ท่านละ 10,000 บาท/ท่าน พร้อมหนังสือเดินทาง** และชำระส่วนที่เหลือ 30 วัน ก่อนการเดินทาง กรณีวันเดินทางน้อยกว่า 30 วัน หรือราคาโปรโมชั่นต้องชำระค่าทัวร์เต็มจำนวน 100% เท่านั้น
2. อัตราค่าบริการนี้ จำเป็นต้องมีผู้เดินทาง จำนวน 10 ท่าน ขึ้นไป ในแต่ละคณะ กรณีที่มีผู้เดินทางไม่ถึงตามจำนวนที่กำหนด ทางบริษัทฯ ขอสงวนสิทธิ์ในการเลื่อนการเดินทาง หรือเปลี่ยนแปลงอัตราค่าบริการ (ปรับราคาเพิ่มขึ้น เพื่อให้คณะได้ออกเดินทาง ตามความต้องการ)
3. ท่านที่ต้องออกบัตรโดยสารภายในประเทศ (ตัวเครื่องบิน, รถทัวร์, รถไฟ) กรุณาสอบถามที่เจ้าหน้าที่ทุกครั้งก่อนทำการออกบัตรโดยสาร เนื่องจากสายการบินอาจมีการปรับเปลี่ยนไฟล์ท หรือ เวลาบิน โดยไม่แจ้งให้ทราบล่วงหน้า และการแนะนำจากเจ้าหน้าที่เป็นเพียงการแนะนำเท่านั้น
4. ทัวร์นี้มีलगร้านช้อปปิ้งตามรายการระบุซึ่งนักท่องเที่ยวต้องใช้เวลาในร้านไม่ต่ำกว่า 90 นาทีต่อร้าน นักท่องเที่ยวจะซื้อหรือไม่ขึ้นอยู่กับความพึงพอใจ และสินค้าในร้านไม่ได้เกี่ยวข้องกับบริษัทฯ สินค้าบางรายการอาจไม่สามารถเปลี่ยนหรือขอเงินคืนได้ โปรดสอบถามจากมัคคุเทศก์ท้องถิ่นก่อนตัดสินใจซื้อ กรณีนักท่องเที่ยวไม่ประสงค์เข้าร้านมีค่าใช้จ่ายเพิ่ม 3,000 บาท/ท่าน (ร้านผ้าไหมจีน ร้านยางพารา ร้านหยกจีน)
5. ประกันของทางบริษัทฯ เป็นไปตามเงื่อนไขของบริษัทประกันเท่านั้นเป็นผู้พิจารณา
6. ของสมนาคุณไม่สามารถเปลี่ยนแปลงเป็นเงินสดหรือส่วนลดอื่นๆ ได้
7. อาหารบนเครื่อง หรือบริการจากสายการบิน เป็นไปตามเงื่อนไข และนโยบายของสายการบินเป็นผู้กำหนด
8. อัตรานี้ ไม่รวม ค่าวีซ่าท่องเที่ยวแบบหมู่คณะ 1,500 บาท วีซ่าหมู่คณะสำหรับหนังสือเดินทางไทย และต้องเดินทางไป-กลับพร้อมคณะเท่านั้น (ถ้ามี)

โปรดศึกษารายละเอียดและเงื่อนไขการจองก่อนทำการจองทุกครั้ง

การชำระเงินมัดจำถือว่านักท่องเที่ยวรับทราบและยอมรับเงื่อนไขทั้งหมดที่ระบุไว้ในโปรแกรมทัวร์เรียบร้อยแล้ว



## Day1 สนามบินดอนเมือง – สนามบินเฉิงตูเทียนฟู่

- 19.00 พร้อมกันที่ **สนามบินดอนเมือง** อาคารผู้โดยสารขาออก เคาน์เตอร์สายการบิน **AIR ASIA** โดยมีเจ้าหน้าที่เลทส์โกกรุป ให้การต้อนรับและอำนวยความสะดวกในการเช็คอินให้แก่ท่าน
- 22.10 นำท่านเดินทางสู่ **สนามบินเฉิงตูเทียนฟู่ ประเทศจีน** เที่ยวบินที่ **FD562**
- 02.00 เดินทางถึง **สนามบินเฉิงตูเทียนฟู่ ประเทศจีน** นำท่านผ่านด่านตรวจคนเข้าเมืองรับกระเป๋าสัมภาระ หลังจากนั้นนำท่านเดินทางตามโปรแกรม (**เวลาที่ประเทศจีนเร็วกว่าประเทศไทย 1 ชั่วโมง**)
- ที่พัก **HOLIDAY INN EXPRESS HOTEL** เทียบเท่าหรือระดับ 4 ดาวท้องถิ่น



## Day2 อุทยานπίเฉงโกว – ทะเลสาบราชามังกร – ทะเลสาบบินหยาง – น้ำตกไปหลง

เช้า บริการอาหาร ณ ห้องอาหารของโรงแรม  
หลังจากนั้นนำท่านสัมผัสสวรรค์แห่งธรรมชาติที่ **อุทยานπίเฉงโกว** ค้นพบมนต์เสน่ห์ของ  
อุทยานπίเฉงโกว สถานที่ที่ธรรมชาติรังสรรค์ความงามไว้อย่างน่าทึ่งเปลิดเปลินกับ  
ภูเขาหิมะตระการตา ทะเลสาบสีมรกตใสราวกระจก และป่าสีสนสดใสที่เปลี่ยนไปตาม  
ฤดูกาล โดยเฉพาะในฤดูใบไม้ร่วงที่ปกคลุมด้วยสีทองแดงและเหลืองระยิบระยับ (**รวมรถ  
อุทยานแล้ว**)

เที่ยง บริการอาหาร ณ ภัตตาคาร





นำท่านชม **ทะเลสาบราชามังกร** หรือ หลงหวังไท่ เป็นหนึ่งในไฮไลต์สำคัญของอุทยาน ปี้เผิงโกวทะเลสาบแห่งนี้มีน้ำใสสะอาดราวกระจก สะท้อนภาพภูเขาหิมะและป่าไม้โดยรอบอย่างงดงาม นอกจากนี้ยังมี **ทะเลสาบปิ่นหยาง** ซึ่งเป็นอีกหนึ่งจุดเด่นที่ดึงดูดนักท่องเที่ยวเช่นกันถือเป็นจุดที่เหมาะสมสำหรับการเดินเล่นพักผ่อนและดื่มด่ำกับธรรมชาติอันเงียบสงบ อีกไฮไลต์คือ **น้ำตกไปหลง** เป็นอีกหนึ่งสถานที่สำคัญภายในอุทยานปี้เผิงโกว น้ำตกนี้มีความสูงและสวยงาม โดยกระแสน้ำจะไหลลงมาจากหน้าผาเหมือนม่านน้ำสีขาว เปรียบเสมือน "มังกรขาว"ที่กำลังพุ่งลงมาจากสวรรค์น้ำตกไปหลงถือเป็นจุดถ่ายภาพยอดนิยม เพราะล้อมรอบไปด้วยธรรมชาติอันเขียวชอุ่มและบรรยากาศสดชื่น นอกจากนี้ เสียงน้ำตกที่ดังกังวานช่วยสร้างความผ่อนคลาย (**ท่องเที่ยวในอุทยานอาจมีการเปลี่ยนแปลงตามความเหมาะสม**)

ค่า บริการอาหาร ณ ภัตตาคาร

ที่พัก XIQIANG HOMALAND เทียบเท่าหรือระดับ 4 ดาวท้องถิ่น



Day3 อุทยานภูเขาหิมะต้ากู่การ์เซีย – ขึ้นกระเช้าไฟฟ้า – เมืองตูเจียงเอี้ยน  
– เมืองโบราณกั๋วอันเสียน – สะพานหนานเฉียว – ชมการแสดงน้ำตาสีฟ้า

เช้า บริการอาหาร ณ ห้องอาหารของโรงแรม

นำท่านเดินทางสู่ **อุทยานภูเขาหิมะต้ากู่การ์เซีย** นำท่านเดินทางสู่หนึ่งในอุทยานธรรมชาติระดับไฮไลท์ของมณฑลเสฉวน อุทยานภูเขาหิมะต้ากู่การ์เซีย แหล่งธารน้ำแข็งที่สามารถเข้าถึงได้ง่ายที่สุดแห่งหนึ่งของประเทศจีน โดดเด่นด้วยภูเขาหิมะสูงตระหง่าน ทะเลสาบสีฟ้าใส และทิวทัศน์ธรรมชาติอันยิ่งใหญ่ ภายในอุทยานมีบริการรถแบดเตอร์ นำท่านชมจุดท่องเที่ยวสำคัญโดยรอบอย่างสะดวกสบาย ไม่ต้องเดินไกล จากนั้นนำท่าน **ขึ้นกระเช้าไฟฟ้า** สู่จุดชมวิวนระดับความสูงกว่า 4,800 เมตรเหนือระดับน้ำทะเล ให้ท่านได้สัมผัสความงดงามของภูเขาหิมะและธารน้ำแข็งแบบพาโนรามา พร้อมอิสระถ่ายภาพตามอัธยาศัย ท่ามกลางบรรยากาศอากาศบริสุทธิ์และวิวธรรมชาติที่สวยงามตลอดเส้นทาง (รวมค่าบัตรเข้าชมอุทยาน รถแบดเตอร์ และกระเช้าไฟฟ้าขึ้น-ลงแล้ว)

เที่ยง บริการอาหาร ณ ภัตตาคาร



เดินทางสู่ **เมืองตูเจียงเอี้ยน** เมืองประวัติศาสตร์สำคัญของมณฑลเสฉวน ซึ่งมีชื่อเสียงด้านวิศวกรรมชลประทานโบราณและบรรยากาศเมืองเก่าที่ผสมผสานความดั้งเดิมกับวิถีชีวิตท้องถิ่น นำท่านเดินชม **เมืองโบราณก้วนเลี่ยน** ย่านเมืองเก่าที่เต็มไปด้วยอาคารสไตล์จีนโบราณ ร้านค้า และร้านอาหารพื้นเมือง ให้ท่านได้สัมผัสกลิ่นอายวัฒนธรรมเสฉวนอย่างใกล้ชิด

นำท่านชม **สะพานหนานเฉียว** สะพานไม้โบราณอายุกว่าร้อยปี แลนด์มาร์กสำคัญของเมืองตูเจียงเอี้ยน โดดเด่นด้วยสถาปัตยกรรมจีนดั้งเดิมและทัศนียภาพแม่น้ำที่สวยงาม **ชมการแสดงน้ำตาสีฟ้า** การแสดงแสง สี เสียงยามค่ำคืนสุดตระการตา ถ่ายทอดเรื่องราวธรรมชาติ สายน้ำ และตำนานท้องถิ่น สร้างบรรยากาศโรแมนติกและน่าประทับใจ

ค่ำ บริการอาหาร ณ ภัตตาคาร

ที่พัก LAVENDER HOTEL เทียบเท่าหรือระดับ 4 ดาวท้องถิ่น



Day4 เมืองเฉิงตู – ร้านหมอนยางพารา – ร้านผ้าไหมจีน – ถนนโบราณชอยกว้างชอยแคบ  
– POP MART – น้ำพุไม้ไผ่ – ห้างสรรพสินค้า SKP – ตึกแฝดเฉิงตู

เช้า บริการอาหาร ณ ห้องอาหารของโรงแรม

นำท่านเดินทางกลับสู่ **เมืองเฉิงตู** เมืองเอกของมณฑลเสฉวน ศูนย์กลางเศรษฐกิจ วัฒนธรรม และไลฟ์สไตล์สำคัญของภูมิภาค ซึ่งขึ้นชื่อในเรื่องความเจริญควบคู่กับการอนุรักษ์วัฒนธรรมดั้งเดิม

นำท่านชม **ร้านหมอนยางพารา** ศูนย์จัดแสดงและจำหน่ายผลิตภัณฑ์เพื่อสุขภาพ ให้ท่านได้เลือกชมสินค้าและรับฟังข้อมูลเกี่ยวกับคุณสมบัติของผลิตภัณฑ์ตามอัธยาศัย

นำท่านชม **ร้านผ้าไหมจีน** เรียนรู้ขั้นตอนการผลิตผ้าไหมแบบดั้งเดิมของจีน ซึ่งมีชื่อเสียงด้านคุณภาพ ความประณีต และความสวยงาม พร้อมเลือกซื้อเป็นของฝาก

เที่ยง บริการอาหาร ณ ภัตตาคาร



นำท่านเดินชม **ถนนโบราณชอยกวางฮอยแคบ** แลนด์มาร์กชื่อดังของเมืองเฉิงตู แหล่งรวมอาคารสถาปัตยกรรมจีนโบราณ ร้านค้า ร้านอาหาร และคาเฟ่สไตล์ร่วมสมัย สะท้อนเสน่ห์ของเมืองเก่าที่ผสมผสานกับวิถีชีวิตคนรุ่นใหม่ พร้อมแวะชม **POP MART** แบรินด์ของสะสมยอดนิยมที่ได้รับความนิยมจากนักท่องเที่ยว

นำท่านชม **น้ำพุไม้ไผ่** แลนด์มาร์กสมัยใหม่บริเวณ **ห้างสรรพสินค้า SKP** จุดถ่ายภาพยอดนิยมที่ออกแบบอย่างโดดเด่น แสดงถึงความคิดสร้างสรรค์และความทันสมัยของเมืองเฉิงตู นำท่านชม **ตึกแฝดเฉิงตู** อาคารสัญลักษณ์ของเมืองในย่านธุรกิจใหม่ โดดเด่นด้วยรูปทรงสถาปัตยกรรมสมัยใหม่ สะท้อนการเติบโตและความก้าวหน้าของนครเฉิงตูในปัจจุบัน



คำ อีศระอาหารเพื่อความสะดวกในการท่องเที่ยว

ที่พัก HOLIDAY INN EXPRESS HOTEL เทียบเท่าหรือระดับ 4 ดาวท้องถิ่น



## Day5 ร้านหยกจีน – วัดต้าฉือ – ถนนคนเดินไท่กุ่หลี่ – แพนด้าปิ่นตีก IFS – ถนนคนเดินชุนซีลู่

เช้า บริการอาหาร ณ ห้องอาหารของโรงแรม

นำท่านชม **ร้านหยกจีน** ศูนย์จัดแสดงและจำหน่ายหยกคุณภาพของจีน ซึ่งถือเป็นอัญมณีมงคลตามความเชื่อของชาวจีน ให้ท่านได้เรียนรู้เรื่องราว ความหมาย และเลือกซื้อเป็นของที่ระลึกตามอัธยาศัย

เที่ยง บริการอาหาร ณ ภัตตาคาร พิเศษ ... **สุกี้หม่าล่า**

นำท่านสักการะ **วัดต้าฉือ** วัดพุทธโบราณที่มีประวัติยาวนานกว่า 1,600 ปี ตั้งอยู่ใจกลางเมืองเฉิงตู เป็นศูนย์รวมจิตใจและสถานที่สำคัญทางศาสนา ให้ท่านได้สัมผัสบรรยากาศสงบเงียบท่ามกลางความคึกคักของเมือง

นำท่านเดินชม **ถนนคนเดินไท่กุ่หลี่** แหล่งช้อปปิ้งและไลฟ์สไตล์ระดับพรีเมียมที่ผสมผสานสถาปัตยกรรมจีนดั้งเดิมเข้ากับอาคารสมัยใหม่อย่างลงตัว แหล่งรวมแบรนด์ชั้นนำ ร้านอาหาร และคาเฟ่ชื่อดัง



นำท่านถ่ายภาพกับ **แพนด้าปิ่นตึก IFS** แลนด์มาร์กชื่อดังของเฉิงตู รูปปั้นแพนด้าขนาดใหญ่ที่ดูเหมือนกำลังปีนอาคารสูง เป็นจุดถ่ายภาพยอดนิยมของนักท่องเที่ยวจากทั่วโลก

นำท่านเดินชม **ถนนคนเดินชุนซีลู่** ย่านช้อปปิ้งหลักของเมืองเฉิงตู เต็มไปด้วยร้านค้า ห้างสรรพสินค้า ร้านอาหาร และสินค้าแฟชั่น

ให้ท่านอิสระเลือกซื้อสินค้าตามอัธยาศัย

คำ อิสระอาหารเพื่อความสะดวกในการท่องเที่ยว



## Day6 สนามบินเฉิงตูเทียนฟู – สนามบินดอนเมือง

ได้เวลาอันสมควรนำท่านเดินทางสู่ **สนามบินเฉิงตูเทียนฟู** เพื่อเดินทางกลับประเทศไทย

02.50 นำท่านเดินทางสู่ **สนามบินดอนเมือง ประเทศไทย** เที่ยวบินที่ **FD563**

04.55 เดินทางถึง **สนามบินดอนเมือง ประเทศไทย** โดยสวัสดิภาพ ... พร้อมความประทับใจ

## ✔ อัตราค่าบริการนี้รวม



ค่าตัวเครื่องบินไป-กลับพร้อมคณะ



ค่าภาษีสนามบินทุกแห่งที่มี



ค่าน้ำหนักกระเป๋าสัมภาระ  
เป็นไปตามสายการบินกำหนด



ค่าจ้างมีคฤหาสน์คอบบริการตลอด  
การเดินทาง



ค่าอาหารตามมือที่ระบุในรายการ



ค่ารถรับ-ส่ง และนำเที่ยวตามรายการ



ค่าที่พักตามที่ระบุในรายการ  
พักห้องละ 2-3 ท่าน



ค่าเข้าชมสถานที่ต่างๆ ตามรายการ



ค่าประกันอุบัติเหตุระหว่างเดินทาง  
วงเงินท่านละ 1,000,000 บาท  
เงื่อนไขตามกรมธรรม์



ค่าบริการซึ่งได้รวมภาษีมูลค่าเพิ่ม 7% แล้ว  
ถ้าบริษัทสามารถ หัก ภาษี ณ ที่จ่าย 3%  
(ยอดก่อนภาษีมูลค่าเพิ่ม)



ค่าน้ำดื่มวันละ 1 ขวดต่อท่าน

## ✘ อัตราค่าบริการนี้ไม่รวม



ค่าใช้จ่ายส่วนตัวนอกเหนือจากรายการที่ระบุ เช่น ค่าทำหนังสือเดินทาง, ค่าโทรศัพท์, ค่าโทรศัพท์  
ทางไกล, ค่าอินเทอร์เน็ต, ค่าช้อปปิ้ง, มินิบาร์ในห้อง (กรุณาสอบถามจากหัวหน้าทัวร์ก่อนการใช้บริการ)



ค่าดำเนินการอื่นๆ สำหรับผู้ที่ไม่ได้ถือหนังสือเดินทางสัญชาติไทย ค่าดำเนินการ  
แจ้งเข้า-ออกประเทศ



ค่าอาหารพิเศษที่นอกเหนือจากรายการทัวร์กำหนด และ รวมถึงการริเควสอาหารพิเศษต่างๆ  
เช่น อาหารเจ มังสวิรัต อาหารทะเล เป็นต้น



ค่าบริการอื่นๆเพิ่มของสายการบิน เช่น ที่นั่ง อาหาร วิลแชร์ และ บริการเสริมอื่น (ถ้ามี)



ค่าทิปคนขับรถ หัวหน้าทัวร์และมีคฤหาสน์ท้องถิ่น

## เงื่อนไขการยกเลิกการเดินทาง

### 1. กรณีที่นักท่องเที่ยวต้องการ **ขอยกเลิกการเดินทาง เลื่อน หรือ เปลี่ยนแปลงการเดินทาง**

นักท่องเที่ยว (ผู้มีรายชื่อในเอกสารการจอง) จะต้อง อีเมล เพื่อลงนามในเอกสารแจ้งยืนยันยกเลิกการจอง กับทางบริษัทเป็นลายลักษณ์อักษรเท่านั้น ทางบริษัทไม่รับยกเลิกการจองผ่านทางโทรศัพท์ ไม่ว่าจะกรณีใดๆ ทั้งสิ้น

### 2. กรณีนักท่องเที่ยวต้องการ **ขอรับเงินค่าบริการคืน** กรุณาส่งเอกสารทางอีเมล เอกสารที่ใช้ประกอบการขอรับเงินคืนรายละเอียดดังนี้

- หน้าสมุดบัญชีธนาคารที่ต้องการให้นำเงินเข้า
- ใบเรียกเก็บเงิน หรือ หลักฐานการชำระค่าบริการต่างๆ ทั้งหมด
- พาสปอร์ตหน้าแรกของผู้เดินทาง

**\*\* กรณีมอบอำนาจจะต้องมีหนังสือมอบอำนาจ และ สำเนาบัตรประชาชนของผู้รับมอบอำนาจ \*\***

#### เงื่อนไขการคืนเงินค่าบริการดังนี้

แจ้งยกเลิกก่อนเดินทาง ตั้งแต่ 30 วันขึ้นไป	คืนค่าใช้จ่ายทั้งหมด หรือ หักค่าใช้จ่ายจริงที่เกิดขึ้น (กรณีวันเดินทางตรงกับช่วงวันหยุดนักขัตฤกษ์ ไม่ว่าจะวันใดวันหนึ่ง ทางบริษัทขอสงวนสิทธิ์ในการยกเลิกการเดินทางไม่น้อยกว่า 55 วัน)
แจ้งยกเลิกก่อนเดินทาง 15-29 วัน	เก็บค่าใช้จ่ายท่านละ 50% ของค่าทัวร์ หรือ หักค่าใช้จ่ายจริงที่เกิดขึ้น (กรณีที่มีค่าใช้จ่ายตามจริงมากกว่ากำหนด ทางบริษัทขอสงวนสิทธิ์ในการเรียกเก็บค่าใช้จ่ายเพิ่ม)
แจ้งยกเลิกก่อนเดินทาง 0-14 วัน	เก็บค่าใช้จ่ายท่านละ 100% ของค่าทัวร์



## ข้อมูลสำคัญเกี่ยวกับโรงแรมที่พักที่ท่านครทรา

1. เนื่องจากการวางแผนผังห้องพักของแต่ละโรงแรมแตกต่างกัน

เช่น ห้องพักแบบห้องเดี่ยว (Single) ห้องพักแบบห้องคู่ 2 ท่าน (Twin/Double) และ ห้องพักแบบ 3 ท่าน / 3 เตียง (Triple Room) จึงอาจทำให้ห้องพักแต่ละประเภท อาจจะไม่ติดกัน หรือ อยู่คนละชั้นกัน และบางโรงแรมอาจจะไม่มีห้องพักแบบ 3 ท่าน ซึ่งถ้าต้องการเข้าพัก 3 ท่าน อาจจะต้องเป็น 1 เตียงใหญ่ กับ 1 เตียงพับเสริม หรือ อาจมีความจำเป็นต้องแยกห้องพักเป็นห้องคู่ 1 ห้อง (Twin/Double) และ ห้องเดี่ยว 1 ห้อง (Single) ไม่ว่ากรณีใดๆ ทางบริษัทขอสงวนสิทธิ์ในการเรียกเก็บค่าบริการเพิ่มตามจริงที่เกิดขึ้นจากนักท่องเที่ยว

2. กรณีที่มีงานจัดประชุมนานาชาติ (Trade Fair) เป็นผลให้ค่าโรงแรมสูงขึ้นมาก และห้องพักในเมืองเต็ม บริษัทฯ ขอสงวนสิทธิ์ในการปรับเปลี่ยน หรือย้ายเมืองเพื่อให้เกิดความเหมาะสม

3. โดยส่วนใหญ่ตามธรรมเนียม ของห้องพักจะเป็นห้องพักที่ห้ามสูบบุหรี่ (Non Smoking Room) โดยทางโรงแรมอาจมีการติดตั้งอุปกรณ์ดับจับควันไว้ในห้อง กรณีที่มีการลักลอบสูบบุหรี่ในห้องพัก และถูกตรวจสอบได้ ผู้เข้าพักจำเป็นต้องชำระค่าปรับกับโรงแรมโดยตรง โดยค่าปรับขึ้นอยู่กับเงื่อนไขของแต่ละโรงแรม



## ข้อมูลสำคัญเกี่ยวกับสายการบินที่ท่านครทรา

1. เกี่ยวกับที่นั่งบนเครื่องบิน เนื่องจากบัตรโดยสาร เป็นแบบหมู่คณะ (ราคาพิเศษ) สายการบินจึงขอสงวนสิทธิ์ในการเลือกที่นั่งบนเครื่องบินทุกกรณี แต่ทางบริษัทจะพยายามให้มากที่สุด ให้ลูกค้าผู้เดินทางที่มาด้วยกันได้นั่งด้วยกัน หรือใกล้กันให้มากที่สุดเท่าที่จะสามารถทำได้

2. กรณีที่ท่านเป็นมุสลิม หรือ นับถือศาสนาอิสลาม หรือ แพ้อาหารบางประเภท โปรดระบุมาให้ชัดเจนในขั้นตอนการจอง กรณีที่แจ้งล่วงหน้าก่อนเดินทางกะทันหัน อาจมีค่าใช้จ่ายเพิ่มเพื่อชำระกับเมนูใหม่ที่ต้องการ เพราะเมนูเดิมของคุณ ไม่สามารถยกเลิกได้

3. บางสายการบินอาจมีเงื่อนไขเกี่ยวกับการให้บริการอาหารบนเครื่องบินแตกต่างกัน ขอให้ท่านทำความเข้าใจถึงวัฒนธรรมประจำชาติ ของแต่ละสายการบินที่กำลังให้บริการท่านอยู่

4. สายการบินอาจมีการงดเสิร์ฟอาหาร และเครื่องดื่ม หรือเปลี่ยนแปลงรูปแบบอาหาร ขึ้นอยู่กับสายการบินเป็นผู้กำหนด



## เงื่อนไข และข้อควรทราบอื่นๆ ทัวไป ที่ท่านควรทราบ

1. ทัวรนี้สำหรับผู้มีวัตถุประสงค์เพื่อการท่องเที่ยวเท่านั้น
2. ทัวรนี้ขอสงวนสิทธิ์สำหรับผู้เดินทางที่ถือหนังสือเดินทางธรรมดา (หน้าปกสีน้ำตาล / เลือดหมู) เท่านั้น กรณีที่ท่านถือหนังสือเดินทางราชการ (หน้าปกสีน้ำเงินเข้ม) หนังสือเดินทางทูต (หน้าปกสีแดงสด) และต้องการเดินทางไปพร้อมคณะทัวร อันมีวัตถุประสงค์เพื่อการท่องเที่ยว โดยไม่มีจดหมายเชิญ หรือ เอกสารใดเชื่อมโยงเกี่ยวกับการขออนุญาตการใช้หนังสือเดินทางพิเศษอื่นๆ หากไม่ผ่านการอนุมัติของเคาน์เตอร์เช็คนานาชาติ ณ ด่านตรวจคนเข้าเมือง ทั้งฝั่งประเทศไทย (ต้นทาง) ขาออก และ ต่างประเทศ (ปลายทาง) ขาเข้า ไม่ว่าจะกรณีใดก็ตาม ทางบริษัทขอสงวนสิทธิ์ไม่รับผิดชอบความผิดพลาดที่จะเกิดขึ้นในส่วนนี้ ไม่ว่าจะส่วนใดส่วนหนึ่ง
3. ทัวรนี้เป็นทัวรแบบเหมาจ่ายล่วงหน้าเรียบร้อยแล้วทั้งหมด หากท่านไม่ได้ร่วมเดินทางหรือใช้บริการตามที่ระบุไว้ในรายการ ไม่ว่าจะบางส่วนหรือทั้งหมด หรือถูกปฏิเสธการเข้า-ออกเมือง หรือด้วยเหตุผลใดๆ ก็ตาม ทางบริษัทขอสงวนสิทธิ์ไม่คืนเงินค่าบริการ ไม่ว่าจะบางส่วนหรือทั้งหมดให้แก่ท่านไม่ว่ากรณีใดๆ ก็ตาม
4. ทางบริษัทขอสงวนสิทธิ์ไม่รับผิดชอบค่าเสียหายจากความผิดพลาดในการสะกดชื่อ นามสกุล คำนำหน้าชื่อ เลขที่หนังสือเดินทาง เลขที่วีซ่า และอื่นๆ เพื่อใช้ในการจองตั๋วเครื่องบิน ในกรณีที่นักท่องเที่ยวหรือเอเยนต์ไม่ได้ส่งหน้าหนังสือเดินทาง และ หน้าวีซ่ามาให้กับทางบริษัทพร้อมการชำระเงินมัดจำหรือส่วนที่เหลือทั้งหมด
5. ทางบริษัทขอสงวนสิทธิ์ในการเปลี่ยนแปลงรายการการเดินทางตามความเหมาะสม เพื่อให้สอดคล้องกับ สถานการณ์ ภูมิอากาศ และเวลา ณ วันที่เดินทางจริงของประเทศที่ท่านเดินทาง ทั้งนี้ ทางบริษัทจะคำนึงถึงความปลอดภัย และ ประโยชน์ของลูกค้าเป็นสำคัญ
6. ทางบริษัทขอสงวนสิทธิ์ไม่รับผิดชอบต่อความเสียหายหรือค่าใช้จ่ายใดๆ ที่เพิ่มขึ้นของนักท่องเที่ยวที่ไม่ได้เกิดจากความผิดของทางบริษัท เช่น การก่อการร้าย ภัยสงคราม ภัยธรรมชาติ การจลาจล การปฏิวัติ การนัดหยุดงาน อุบัติเหตุ ความเจ็บป่วย ความสูญหายหรือเสียหายของสัมภาระ ความล่าช้า เปลี่ยนแปลง หรือ การบริการของสายการบิน เหตุสุดวิสัยอื่น เป็นต้น
7. อัตราค่าบริการนี้คำนวณจากอัตราแลกเปลี่ยนเงินตราต่างประเทศ ณ วันที่ทางบริษัทเสนอราคา ดังนั้น ทางบริษัทขอสงวนสิทธิ์ในการปรับราคาค่าบริการเพิ่มขึ้น ในกรณีที่มีการเปลี่ยนแปลงอัตราแลกเปลี่ยนเงินตราต่างประเทศ ค่าตัว เครื่องบิน ค่าภาษีน้ำมัน ค่าภาษีสนามบิน ค่าประกันภัยสายการบิน การเปลี่ยนแปลงเที่ยวบิน ฯลฯ ที่ทำให้ต้นทุนสูงขึ้น
8. มีบุคคล พนักงาน หรือตัวแทนของทางบริษัท ไม่มีอำนาจในการให้คำสัญญาใดๆ แก่บริษัท เว้นแต่มีเอกสารลงนามโดยผู้มีอำนาจของบริษัทกำกับเท่านั้น
9. นักท่องเที่ยวต้องมีความพร้อมในการเดินทางทุกประการ หากเกิดเหตุสุดวิสัยใดๆ ระหว่างรอการเดินทาง อันไม่ใช่เหตุที่เกี่ยวข้องกับทางบริษัท อาทิ วีซ่าไม่ผ่าน เกิดอุบัติเหตุที่ไม่สามารถควบคุมได้ นอกเหนือการควบคุมและคาดหมาย ทางบริษัทจะรับผิดชอบคืนค่าทิวรเฉพาะส่วนที่บริษัทยังไม่ได้ชำระแก่ทางผู้ค้าของทางบริษัท หรือจะต้องชำระตามข้อตกลงแก่ผู้ค้าตามหลักปฏิบัติเท่านั้น
10. คณะทิวรนี้ เป็นการชำระค่าใช้จ่ายทั้งหมดแบบผูกขาดกับตัวแทนบริษัทที่ได้รับการรับรองอย่างถูกต้อง ณ ประเทศปลายทาง ซึ่งบางส่วนของโปรแกรมอาจจำเป็นต้องท่องเที่ยวอันเป็นไปตามนโยบายของประเทศปลายทางนั้นๆ กรณีที่ท่านไม่ต้องการใช้บริการส่วนใดส่วนหนึ่ง ไม่ว่าจะกรณีใดก็ตาม จะไม่สามารถคืนค่าใช้จ่ายให้ได้ และ อาจมีค่าใช้จ่ายเพิ่มเติมขึ้น ตามมาเป็นบางกรณี ทางบริษัทขอสงวนสิทธิ์ในการเรียกเก็บค่าใช้จ่ายที่เกิดขึ้นจริงทั้งหมดกับผู้เดินทาง กรณีที่เกิดเหตุการณ์ขึ้น ไม่ว่าจะกรณีใดก็ตาม
11. กรณีลูกค้าที่จองเฉพาะทิวรไม่รวมบัตรโดยสารโดยเครื่องบิน (จอยด์แลนด์ทิวร ชื่อตัวเครื่องบินแยกเอง) ในวันเริ่มทิวร (วันที่หนึ่ง) ท่านจำเป็นจะต้องมารอคณะท่าน ทางบริษัทไม่สามารถให้คณะ รอท่านได้ ไม่ว่าจะกรณีใดก็ตาม กรณีที่ไฟล์ทของท่านถึงช้ากว่าคณะ และ ยืนยันเดินทาง ท่านจำเป็นจะต้องเดินทางตามคณะไปยังเมือง หรือ สถานที่ท่องเที่ยวที่ท่านอยู่ในเวลานั้นๆ กรณีนี้ จะมีค่าใช้จ่ายเพิ่ม ท่านจำเป็นจะต้องชำระค่าใช้จ่ายที่ใช้ในการเดินทางด้วยตนเองทั้งหมดเท่านั้น ไม่ว่าจะ กรณีใดก็ตาม และ ทางบริษัทขอสงวนสิทธิ์ไม่สามารถชดเชย หรือ ทดแทน หากท่านไม่ได้ท่องเที่ยวเมือง หรือ สถานที่ท่องเที่ยวใดๆ สถานที่หนึ่ง ๆ ทุกกรณี เนื่องจากเป็นการชำระแบบเหมาจ่ายกับตัวแทนแล้วทั้งหมด