



MUENMONGKOLTOUR CO.,LTD

บริษัท มึนมองคอล์ทัวร์ จำกัด

🏠 345/343 หมู่ 1 ต.บางคูวัด อ.เมืองปทุมธานี จ.ปทุมธานี 12000 ☎ 086-789-2974 / 02-087-8816

✉ meunmongkoltour@gmail.com 🌐 www.muenmongkoltour.com ใบอนุญาตเลขที่ 11/11220



China XIAN



ขุปตาร์...ซีอาน ตำนานสุสานทหารดินเผา สุดจึ้งแห่งเมืองมังกร

เดินทาง

พฤศจิกายน - มิถุนายน 2569

ราคาเริ่มต้น

21,888

ไฮไลท์! ตะลุยสุสานทหารดินเผาจินซี ชมเจดีย์ห่านป่าใหญ่ แลนด์มาร์กซีอาน
เดินเล่นเมืองโบราณยามค่ำ ช้อปปิ้ง POP Mart & ห้างอู๋เย่ ฟินคนทุกฟีล



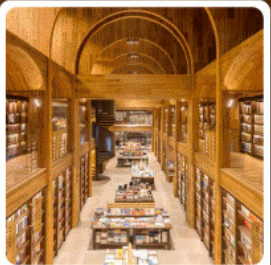
**อาหารมือพิเศษ
สุกี้หม่าล่า, เปิดปิ้งถึง**



วัดลามะ



ห้าง G Park



ห้องสมุด Fang Suo

YCUZH0326

☀ **5** วัน

🌙 **4** คืน

✈️ บินค่า - กลับง่าย

🏨 พักโรงแรม
ระดับ 3 และ 4 ดาว



Shenzhen Airline
น้ำหนักกระเป๋า 23 kg.

จีน ซีอาน ประวัติศาสตร์สุสานพันปี 5 วัน 4 คืน

ซูปตาร์...ซีอาน ตำนานสุสานทหารดินเผา สุดจึ้งแห่งเมืองมังกร

China
XIAN

ซูปตาร์...ซีอาน ตำนานสุสานทหารดินเผา สุดจึ้งแห่งเมืองมังกร

ทัวร์ไม่ลงร้าน

เดินทาง
พฤษภาคม - มิถุนายน 2569

ราคาเริ่มต้น
21,888

ไอโหล่! ตะลุยสุสานทหารดินเผาจีนซี ชมเจดีย์ห้าพันปีใหญ่ แลนด์มาร์กซีอาน
เดินเล่นเมืองโบราณยามค่ำ ซุป POP Mart & ห้างจิวอี้ ฟินครบทุกฟีล

อาหารมือพิเศษ
สุกี้หม่าล่า, เป็ดปักกิ่ง

วัดลามะ

ห้าง G Park

ห้องสมุด Fang Suo

YCUZH0326

5 วัน 4 คืน

บินค่า - กลับบาย

พักรงแรม
ระดับ 3 และ 4 ดาว

深圳航空
Shenzhen Airline

น้ำหนักกระเป๋า 23 kg.

- ★ ชม สุสานทหารดินเผาจีนซี สิ่งมหัศจรรย์ระดับโลก
- ★ พิซิด เขาหัวซาน พร้อมขึ้นกระเช้าชมวิวยุคสุดอลัง
- ★ ชม กำแพงเมืองโบราณ หอกลองระฆัง แลนด์มาร์กใจกลางเมือง
- ★ ซ้อปิ้งจิวใจ POP MART และ ลิ้มรส เป็ดปักกิ่งซีอาน

China XIAN

ชูปตาร์...ซีอาน ตำนานสุสานทหารดินเผา สุดจึ้งแห่งเมืองมิงกร

YCUZH0326

5 วัน 4 คืน

深圳航空
Shenzhen Airlines

น้ำหนักกระเป๋า 23 kg.
ขึ้นเครื่องไม่เกิน 7 kg.

BKK ? _ _ _ ✈ _ _ _ ? YCU

YCU ? _ _ _ ✈ _ _ _ ? BKK

เที่ยวบิน	ไฟล์ท	ออก	ถึง
ขาไป	ZH282	18.00	23.10

เที่ยวบิน	ไฟล์ท	ออก	ถึง
ขากลับ	ZH281	13.40	16.55

วันที่	โปรแกรมการท่องเที่ยว	อาหาร			ที่พัก
		เช้า	กลางวัน	เย็น	
1	<ul style="list-style-type: none"> ทำอากาศยานนานาชาติสุวรรณภูมิ ทำอากาศยานยูนเจิง • เมืองยูนเจิง 				WEIYUAN INTERNATIONAL HOTEL ★★★★ มาตรฐานจีนหรือเทียบเท่า
2	<ul style="list-style-type: none"> เมืองยูนเจิง • วัดกวนอู (บ้านเกิดท่านเทพเจ้ากวนอู) เมืองโบราณทานเจิง 				MEHOOD HOETI HOTEL ★★★★ มาตรฐานจีนหรือเทียบเท่า
3	<ul style="list-style-type: none"> OPTION : 1 พาหิวซาน (รวมค่ากระเช้าไปและกลับ) 650 หยวน/ท่าน สุสานทหารจีนซี (รวมรถแบดเตอร์) • จัตุรัสเจดีย์ห้าหน้่าใหญ่ ถนนคนเดินต้าถิง 			 เปิดปิกกึ่งซีอาน	HOLIDAY INN EXPRESS ★★★★ มาตรฐานจีนหรือเทียบเท่า
4	<ul style="list-style-type: none"> OPTION : 2 ไร่ราชวงศ์ถึง 400 หยวน/ท่าน วัดลามะกว้างเหริน หรือ วัดลามะ • ชมกำแพงเมืองซีอาน (ไม่ขึ้นกำแพง) หอกลองระบิง • Laochenggen G-PARK • ห้างสรรพfang Suo ร้าน POP MART • เมืองยูนเจิง 			 สุท้หม้อไฟ	WEIYUAN INTERNATIONAL HOTEL ★★★★ มาตรฐานจีนหรือเทียบเท่า
5	<ul style="list-style-type: none"> อิสระ ณ เมืองยูนเจิง • สนามบินสุวรรณภูมิ 				



วัดลามะ

ห้าง G Park

ห้างสรรพfang Suo

สุสานทหารจีนซี

*ทางบริษัทฯ ขอสงวนสิทธิ์ในการสลับโปรแกรมทัวร์ตามความเหมาะสมขึ้นอยู่กับสถานการณ์หน้างาน โดยคำนึงถึงผลประโยชน์ของลูกค้าเป็นสำคัญ

วันเดินทาง	ราคาผู้ใหญ่	ราคา INF (อายุต่ำกว่า 2 ขวบ)	พักเดี่ยว
20 – 24 พฤษภาคม 2569	21,888	5,000	5,000
27 – 31 พฤษภาคม 2569	22,888	5,000	5,000
03 – 07 มิถุนายน 2569 วันเฉลิมพระชนมพรรษาพระราชินี	23,888	5,000	5,000
10 – 14 มิถุนายน 2569	22,888	5,000	5,000
17 – 21 มิถุนายน 2569	22,888	5,000	5,000
24 – 28 มิถุนายน 2569	22,888	5,000	5,000

ราคาไม่รวมค่าทิปมัคคุเทศก์ท้องถิ่น คนขับรถท้องถิ่น
ตามทำเนียม ท่านละ 1,500 บาท/ท่าน/ทริป (ยกเว้นเด็กต่ำกว่า 2 ขวบ)
สำหรับหัวหน้าทัวร์จากเมืองไทย (ตามความพึงพอใจในการบริการ)

วันแรก ทำอากาศยานนานาชาติสุวรรณภูมิ- ทำอากาศยานยูนเจิง – เมืองยูนเจิง

- 15.00 น. สมาชิกทุกท่านพร้อมกัน ณ **ทำอากาศยานนานาชาติสุวรรณภูมิ เคาน์เตอร์สายการบิน บิน เซินเจิ้นแอร์ไลน์** โดยมีเจ้าหน้าที่คอยจัดเตรียมเอกสารการเดินทางสำหรับทุกท่าน และนำท่านโหลดสัมภาระ
- 18.00 น. ออกเดินทางสู่ **ทำอากาศยานยูนเจิง ประเทศจีน** โดย สายการบิน **SHENZHEN AIRLINES (ZH) เที่ยวบินที่ ZH282 มีบริการอาหารบนเครื่อง**
- 23.10 น. เดินทางถึง **ทำอากาศยานยูนเจิง ประเทศจีน** ผ่านพิธีการตรวจคนเข้าเมืองและศุลกากร เรียบร้อยแล้วนำท่านรับสัมภาระ (เวลาท้องถิ่นที่จีน เร็วกว่าประเทศไทย 1 ชั่วโมง) เดินทางสู่ **เมืองยูนเจิง (Yuncheng)**
- ที่พัก **โรงแรม Weiyuan International Hotel ระดับ 3 ดาวมาตรฐานจีน หรือเทียบเท่า**

วันที่สอง เมืองยูนเจิง – วัดกวนอู (บ้านเกิดท่านเทพเจ้ากวนอู) – เมืองโบราณหานเจิง

เช้า **บริการอาหารเช้า ณ ห้องอาหารของโรงแรม**

นำท่านเข้าชม **บ้านเกิดท่านกวนอู**

ท่านกวนอูเป็นชาวอำเภอไคเหลียง เมืองฮอตตั้ง เมืองฮอตตั้ง ซึ่งในปัจจุบัน คือเมืองยูนเจิง มณฑลซานซี ท่านกวนอูถูกบรรยายลักษณะว่าเป็นนักรบ ไปหน้าแดงที่มีเคราดกยาว แนวคิด เรื่องหน้าแดงนี้มาจากคำบรรยาย



ลักษณะของกวนอูในตอนที่ 1 ของนิยายอิงประวัติศาสตร์เรื่อง สามก๊ก ซึ่งประพันธ์ใน ศตวรรษที่ 14

กลางวัน **บริการอาหารกลางวัน ณ ภัตตาคารพื้นเมือง**

นำท่านชม **เมืองโบราณหานเจิง**
(ใช้เวลาเดินทางประมาณ 2
ชั่วโมง) เป็นเมืองเก่าแก่ที่ยังคง
รักษาสถาปัตยกรรมดั้งเดิมของจีน
ไว้อย่างสมบูรณ์ โดดเด่นด้วย
กำแพงเมือง ถนนหินโบราณ และ
อาคารสไตล์ราชวงศ์หมิง-ชิง



บรรยากาศเงียบสงบ เต็มไปด้วยเสน่ห์ทางประวัติศาสตร์และวัฒนธรรม ผู้มาเยือนสามารถ
เดินชมตรอกซอกซอยเก่าแก่ ชมวิถีชีวิตดั้งเดิม และสัมผัสกลิ่นอายเมืองโบราณของจีนได้
อย่างใกล้ชิด

เย็น

รับประทานอาหารเย็น ณ ภัตตาคารพื้นเมือง

ที่พัก

โรงแรม **Mehood Hoeti Hotel** ระดับ 4 ดาวมาตรฐานจีน หรือเทียบเท่า

วันที่สาม

OPTION:1 เขาหัวซาน (รวมค่ากระเช้าไปและกลับ) 650 หยวน/ท่าน

สุสานทหารจีนซี(รวมรถแบตเตอร์รี่) - จัตุรัสเจดีย์ห้าหน้ป่าใหญ่ - ถนนคนเดินต้าถ้ง

เช้า

บริการอาหารเช้า ณ ห้องอาหารของโรงแรม

OPTION:1 เขาหัวซาน(รวมค่ากระเช้าไปและกลับ) 650 หยวน/ท่าน บริษัทขอสงวนสิทธิ์ในการให้บริการ Option เสริม โดยให้บริการเฉพาะกรณีที่มีผู้ใช้บริการตั้งแต่ 5 ท่านขึ้นไปเท่านั้น เป็นหนึ่งในภูเขาศักดิ์สิทธิ์ทั้ง 5 แห่งของจีน ตั้งอยู่ในมณฑลส่านซี ใกล้เมืองซีอาน มีชื่อเสียงด้านทิวทัศน์ธรรมชาติที่สูงชันและงดงามอย่างตระการตาภูเขาแห่งนี้มีหน้าผาสูงชัน เส้นทางเดินเขาที่ทำหาย และจุดชมวิวที่สามารถมองเห็นทะเลหมอกและยอดเขาซ้อนกันได้อย่างสวยงาม จึงได้รับการขนานนามว่าเป็น “ภูเขาที่อันตรายที่สุดแห่งหนึ่งของจีน”แม้เส้นทางบางช่วงจะค่อนข้างแคบและชัน แต่ปัจจุบันมีการพัฒนากระเช้าไฟฟ้าและสิ่งอำนวยความสะดวกเพื่อเพิ่มความปลอดภัย ทำให้นักท่องเที่ยวสามารถเข้าถึงจุดชมวิวสำคัญได้สะดวกขึ้นนักท่องเที่ยวสามารถขึ้นชมยอดเขาหลักทั้ง 5 ยอด ซึ่งแต่ละยอดมีเอกลักษณ์และความสวยงามแตกต่างกัน โดยเฉพาะช่วงพระอาทิตย์ขึ้นและตก จะได้เห็นวิวที่งดงามเป็นพิเศษ



นำท่านเดินทางกลับสู่ **เมืองซีอาน** นำท่านชม **สุสานทหารจีนซี** (รวมรถแบตเตอร์รี่)
สุสานนี้ถูกพบโดยบังเอิญ โดยชาวนาในหมู่บ้านซีหยาง สุสานนี้ตั้งอยู่บริเวณเชิงเขาหลีซาน ห่างจากตัวเมืองซีอาน ไปทางทิศตะวันออกประมาณ 35 กม. โดยในระหว่างที่ขุดนั้น ก็บังเอิญพบกับซากของทหารดินเผา ที่มีอายุมากกว่า 2,000 ปี ปัจจุบันรัฐบาลจีนขุดค้นพบวัตถุโบราณที่เป็นกองทัพทหารดินเผา สรรพอาวุธ รถม้าและม้าศึก จำนวนทั้งสิ้นกว่า 7,400 ชิ้น ภายในบริเวณพื้นที่หลุมสุสานกว่า 25,000 ตร.ม. มีการคาดคะเนว่าอาณาเขตของสุสานจีนสี่อหวงจะมีพื้นที่มากกว่า 2,180 ตาราง กม. สุสานจีนสี่อหวงได้รับการคัดเลือกให้เป็นมรดกโลกทางวัฒนธรรมในปี พ.ศ. 2530



เที่ยง

รับประทานอาหารเที่ยง ณ ภัตตาคารพื้นเมือง

นำท่าน**ชมด้านนอก เจดีย์ห่านป่าใหญ่** ตั้งอยู่ทางทิศใต้ของกำแพงเมืองซีอาน สร้างเสร็จในปี ค.ศ. 652 ในรัชสมัยจักรพรรดิถังเกาจงฮ่องเต้องค์ที่สามแห่งราชวงศ์ถัง เจดีย์ห่านป่าใหญ่ องค์เจดีย์มีรูปแบบเรียบง่าย ในศิลปะจีนผสมอินเดีย เดิมนั้นสร้างเพียง 5 ชั้น แต่เมืองซีอานได้ประสบภัยแผ่นดินไหวมาหลายครั้ง จึงได้มีการบูรณะเรื่อยมาและมีการบูรณะใหญ่ในสมัยราชวงศ์หมิง และราชวงศ์ชิงปัจจุบันองค์เจดีย์มี 7 ชั้น สูง 64.1 เมตร ฐานขององค์เจดีย์วัดจากตะวันออกไปตะวันตกยาว 45.9 เมตร จากเหนือไปใต้ยาว 48.8 เมตร ตั้งโดดเด่นสง่างาม เป็นศาสนสถานโบราณ ที่แสดงถึงความรุ่งเรืองของพุทธศาสนาในแผ่นดินจีน หลังจากที่พระถังซำจั๋งเดินทางไปยังชมพูทวีป เพื่ออัญเชิญพระไตรปิฎกกลับมา ท่านก็ได้พำนักที่วัดต้าเจียน และเป็นเจ้าอาวาสของวัดนี้

นำท่านเดินทางสู่ **ถนนคนเดินวัฒนธรรมถัง** ตั้งอยู่ที่เชิงเจดีย์ห่านป่าใหญ่ เป็นถนนคนเดินขนาดใหญ่เพียงแห่งเดียวที่จำลองอาคารสมัยราชวงศ์ถัง ทั้งสองข้างทางมีร้านค้าร้านอาหาร ให้ท่านได้เลือกชิม และถ่ายรูปบรรยากาศสมัยราชวงศ์ถัง



เย็น

รับประทานอาหารเย็น ณ ภัตตาคารพื้นเมือง **เป็ดปักกิ่งซีอาน**

ที่พัก

โรงแรม Holiday Inn Express ระดับ 4 ดาวมาตรฐานจีน หรือเทียบเท่า

วันที่สี่

OPTION : 2 โชว์ราชวงศ์ถัง 400 หยวน/ท่าน - วัดลามะกว้างเหริน หรือ วัดลามะ
ชมกำแพงเมืองซีอาน (ไม่ขึ้นกำแพง) – หอกลองระฆัง - Laochenggen G-PARK
ห้องสมุด Fang Suo - ร้าน POP MART – เมืองยูนเจิง

เช้า

บริการอาหารเช้า ณ ห้องอาหารของโรงแรม



OPTION
โชว์ราชวงศ์ถัง

เป็นการแสดงถึงเรื่องราวของชาวซีอาน วิถีชีวิตของชาวซีอาน และราชวงศ์ถังสัมผัสกับความอลังการ ตื่นตา ตื่นใจ ระบบแสงสีเสียง อันตระการตากับการแสดงโชว์ย้อนยุคสมัยราชวงศ์ถัง

400 RMB/ท่าน

บริษัทขอสงวนสิทธิ์ในการให้บริการ Option เสริม โดยให้บริการเฉพาะกรณีที่มีผู้ใช้บริการ ตั้งแต่ 5 ท่านขึ้นไปเท่านั้น

นำท่านชม **วัดลามะกว้างเหริน** หรือ **วัดลามะ** เป็นวัดที่เก่าแก่ในเมืองซีอานและเป็นวัดลามะเพียงแห่งเดียวของมณฑลส่านซี เปรียบเสมือนสัญลักษณ์ของความสัมพันธ์ทางวัฒนธรรมระหว่างจีน และ ทิเบต และยังเคยผ่านการบูรณะมาแล้วหลายต่อหลายครั้ง นำท่านชม แพงหินที่มีรูปสิงโต 18 อรหันต์ ชมป้ายการอนุญาตให้สร้างวัดโดยคำสั่งของวังหลวง ซึ่งเป็นลายมือของฮ่องเต้คังซี



จากนั้นท่านชม **กำแพงเมืองซีอาน (ไม่ขึ้นกำแพง)** หลงเหลืออยู่ในปัจจุบัน ซึ่งได้มีการสร้างกำแพงเมืองซีอานนั้นมีมาตั้งแต่สมัย จีนซี ฮ่องเต้ เช่นเดียวกับกำแพงเมืองจีน แต่มาสร้างสำเร็จในช่วงราชวงศ์หมิงนั่นเอง กำแพงนี้จะทอดยาวไปถึง 14 กม.เลยทีเดียวนักท่องเที่ยวสามารถเดินชมวิว รับลมบนกำแพงเมืองได้ จะมีร้านค้าให้เราสั่งอะไรมาดื่มแก้หนาว รวมถึงมีร้านขายของที่ระลึกอีกด้วย และในช่วงกลางคืน จะมีการเปิดไฟประดับ ทำให้กำแพงดูสวยงามมากๆ ทีเดียวนำท่านชม **หอกลองระฆัง**



เที่ยว รับประทานอาหารเที่ยง ณ ภัตตาคารพื้นเมือง

จากนั้นนำท่านสู่ **Laochenggen G-PARK** แหล่งไลฟ์สไตล์คอมเพล็กซ์ชื่อดังของเมือง ซีอาน ที่ผสมผสานระหว่างแหล่งช้อปปิ้ง ร้านอาหาร คาเฟ่ และมุมถ่ายรูปสุดชิคไว้อย่างลงตัว ภายในตกแต่งในสไตล์โมเดิร์นผสมผสานวัฒนธรรมจีน เหมาะสำหรับการเดินเล่นพักผ่อน เลือกซื้อสินค้าแฟชั่น และลิ้มลองอาหารท้องถิ่น รวมถึงเครื่องดื่มหลากหลายเมนู



นำท่านสู่ **ห้องสมุด Fang Suo** เป็นห้องสมุดและคอมมูนิตีส์เปซชื่อดังในเมือง ซีอาน โดดเด่นด้วยการออกแบบสไตล์โมเดิร์นบรรยากาศคล้ายอุโมงค์ใต้ดิน ภายในรวบรวมหนังสือหลากหลาย พร้อมโซนสินค้าไลฟ์สไตล์และคาเฟ่ อิสระให้ท่านเดินชม ถ่ายภาพ และพักผ่อนตามอัธยาศัย นำท่านสู่ **ร้าน POP MART** ที่ใหญ่ที่สุดในภาคตะวันออกเฉียงเหนือ



เย็น

รับประทานอาหารเย็น ณ ภัตตาคารพื้นเมือง **เมนู บุฟเฟต์สุกี้หม้อไฟ**

ที่พัก

โรงแรม Weiyuan International Hotel ระดับ 3 ดาวมาตรฐานจีน หรือเทียบเท่า

เช้า บริการอาหารเช้า ณ ห้องอาหารของโรงแรม

อิสระให้ท่านท่องเที่ยวตามอัธยาศัย ณ **เมืองยุนเจิง** สามารถเลือกพักผ่อน ช้อปปิ้ง หรือ
เดินเล่นชมเมืองได้ตามสะดวก

ได้เวลาอันสมควร นำท่านเดินทางสู่ **ท่าอากาศยานยุนเจิง**

13.40 น. ออกเดินทางสู่ **ท่าอากาศยานนานาชาติสุวรรณภูมิ ประเทศไทย** โดย **SHENZHEN AIRLINES (ZH) เที่ยวบินที่ ZH281** **มีบริการอาหารบนเครื่อง**

16.55 น. เดินทางถึง **ท่าอากาศยานนานาชาติสุวรรณภูมิ** โดยสวัสดิภาพ พร้อมความประทับใจ

หมายเหตุ

เนื่องจากการจองทัวร์ล่วงหน้า ณ วันเดินทางจริง อาจจะมีเหตุการณ์ที่ทำให้ไฟล์ทบินล่าช้า หรือเปลี่ยนแปลงเวลาบิน หากท่านใดมีไฟล์ทบินภายในประเทศหรือต่างประเทศก่อนหรือหลังจากการเดินทาง โปรดสำรองเวลาในการจองตั๋วเครื่องบินไว้อย่างต่ำ 4 - 5 ชั่วโมง ทั้งนี้เพื่อประโยชน์ของตัวท่านเอง ทางบริษัทจะไม่รับผิดชอบค่าใช้จ่ายที่เกิดขึ้นในส่วนของตั๋วเครื่องบินที่ไม่เกี่ยวข้องกับโปรแกรมทัวร์

บริษัท ขอสงวนสิทธิ์ : ทางบริษัทฯ ขอสงวนสิทธิ์ในการสลับโปรแกรมทัวร์ตามความเหมาะสม โดยไม่แจ้งให้ทราบล่วงหน้า อันเนื่องมาจากเหตุการณ์ต่าง ๆ ที่อาจเกิดขึ้นจากเหตุสุดวิสัยเช่น เหตุการณ์ทางธรรมชาติ การเมือง สภาพการจราจรทั้งทางบกและทางอากาศ สถานะห้องพักของแต่ละโรงแรม รวมไปถึงสภาพอากาศที่ไม่เอื้ออำนวยทั้งนี้ทางเราจะคำนึงถึงความปลอดภัยและผลประโยชน์ของลูกค้าเป็นสำคัญ และการบริการของรถบัสนำเที่ยวตามกฎหมายของประเทศจีนสามารถให้บริการวันละ 10 ชั่วโมง มีอาจเพิ่มเวลาได้โดยมีคักุเทศก์และคนขับจะเป็นผู้บริหารเวลาตามความเหมาะสม ทั้งนี้ขึ้นอยู่กับสภาพการจราจรในวันเดินทางนั้น ๆ เป็นหลัก จึงขอสงวนสิทธิ์ในการปรับเปลี่ยนเวลาท่องเที่ยวตามสถานที่ในโปรแกรมการเดินทาง

✓ อัตราค่าบริการรวม

-  ค่าตัวเครื่องบินไป-กลับตามรายการที่ระบุ รวมถึงค่าภาษีสนามบิน และค่าภาษีน้ำมัน (รวมน้ำหนักกระเป๋าถือขึ้นเครื่องท่านละ 7kg และโหลดใต้ท้องเครื่อง ท่านละ 23 kg แขนงน้ำหนักไม่ได้)
-  ค่ารถโค้ชปรับอากาศ
-  โรงแรมที่พักตามที่ระบุ หรือเทียบเท่า (พัก 2-3 ท่าน/ห้อง)
-  ค่าธรรมเนียมเข้าชมสถานที่ต่าง ๆ ตามรายการที่ระบุ
-  ค่าอาหาร ตามรายการที่ระบุ
-  ค่าเบี้ยประกันอุบัติเหตุในการเดินทางท่องเที่ยว วงประกันท่านละ 1,000,000 บาท (เจือปนตามกรมธรรม์)
-  ภาษีมูลค่าเพิ่ม 7 % (เฉพาะค่าบริการ)
-  ภาษีหัก ณ ที่จ่าย 3 % (เฉพาะค่าบริการ)

× อัตราค่าบริการไม่รวม

-  ค่าใช้จ่ายส่วนตัวของผู้เดินทาง อาทิ ค่าทำหนังสือเดินทาง ค่าโทรศัพท์ ค่าอาหาร เครื่องดื่ม ค่าซักรีด ค่ามินิบาร์ในห้องและค่าพาหนะต่าง ๆ ที่มีได้ระบุในรายการ
-  ค่าธรรมเนียมวีซ่าเข้า ประเทศจีน สำหรับชาวต่างชาติ ที่ไม่ได้รับการงดเว้น วีซ่าเข้าประเทศจีน
-  ค่าธรรมเนียมในกรณีกระเป๋าสัมภาระที่มีน้ำหนักเกินกว่าที่สายการบินนั้น ๆ กำหนด หรือสัมภาระใหญ่เกินขนาดมาตรฐาน
-  ค่าภาษีน้ำมัน ที่สายการบินเรียกเก็บเพิ่ม ภายหลังจากทางบริษัทฯ ได้ออกตัวเครื่องบินไปแล้ว
-  ค่าใช้จ่ายอื่นๆ เพิ่มเติมในกรณีที่ท่านติด COVID-19 ระหว่างเดินทาง เช่น ค่าโรงแรม ค่าตรวจต่างๆ ค่าเลื่อนตัวเครื่องบิน ฯลฯ
-  ค่าทิปมัคคุเทศก์, คนขับรถ, **1,500** บาท/ท่าน/ทริป, ค่าทิปหัวหน้าทัวร์ แล้วแต่ความพึงพอใจของท่าน



เงื่อนไขการจอง และ การชำระเงิน

- **ชำระมัดจำท่านละ 10,000 บาท** ภายใน 24 ชั่วโมง หลังจากที่ท่านส่งเอกสารการจอง กรณีลูกค้าทำการจองก่อนวันเดินทางภายใน 30 วัน ทางบริษัทขอสงวนสิทธิ์ในการเก็บค่าทัวร์เต็มจำนวน
- ส่วนที่เหลือ ชำระก่อนวันเดินทางอย่างน้อย 30 วัน
- หากไม่ชำระมัดจำตามที่กำหนด ขออนุญาตตัดที่นั่งให้ลูกค้าท่านอื่นที่รออยู่
- หากชำระไม่ครบตามจำนวน บริษัทฯถือว่าท่านยกเลิกการเดินทางโดยอัตโนมัติ โดยไม่มีเงื่อนไข
- เมื่อท่านชำระเงินไม่ว่าจะทั้งหมดหรือบางส่วน ทางบริษัทฯถือว่าท่านได้ยอมรับเงื่อนไขและข้อตกลงต่างๆที่ได้ระบุไว้ทั้งหมดนี้แล้ว
- หากชำระเงินในแต่ละส่วนแล้ว โปรดส่งสำเนาการโอนเงิน มาทางอีเมลล์ของเซลล์ที่ท่านติดต่อ
- ส่งรายชื่อสำรองที่นั่ง ผู้เดินทางต้องส่งสำเนานั่งเรือเดินทาง (Passport) หากไม่ส่งสำเนานั่งเรือเดินทาง (Passport) มาให้ ทางบริษัทฯขอสงวนสิทธิ์ไม่รับผิดชอบค่าเสียหายอันเกิดจากความผิดพลาดจากการสะกดชื่อ-นามสกุล และอื่นๆ เพื่อใช้ในการจองตั๋วเครื่องบินทั้งสิ้น

กรณีเด็กอายุต่ำกว่า 18 ปีบริบูรณ์ เดินทางพร้อมญาติ

- สำเนาสูติบัตร (ใบเกิด) กรณีเด็กอายุต่ำกว่า 6 ปี ต้องใช้สูติบัตรตัวจริง
- ใบยินยอมออกให้บุตรเดินทางไปต่างประเทศ ของบิดามารดา ที่ออกให้โดยสำนักงานเขตหรือที่ว่าการอำเภอเท่านั้น

หมายเหตุ : โปรดตรวจสอบ Passport : จะต้องมียุคคงเหลือ ณ วันเดินทางมากกว่า 6 เดือนขึ้นไป และเหลือหน้ากระดาษอย่างต่ำ 2 หน้าหากไม่มั่นใจโปรดสอบถามเจ้าหน้าที่



เงื่อนไขยกเลิกการจอง

- ยกเลิกก่อนการเดินทาง ตั้งแต่ 30 วันขึ้นไป คืนเงินค่าทัวร์โดยหักค่าใช้จ่ายที่เกิดขึ้นจริง ในกรณีที่วันเดินทางตรงกับวันหยุดนักขัตฤกษ์ ต้องยกเลิกก่อน 45 วัน
- ยกเลิกก่อนการเดินทาง 15-29 วัน คืนเงิน 50% ของค่าทัวร์ หรือหักค่าใช้จ่ายตามจริง เช่น ค่ามัดจำตัวเครื่องบิน โรงแรม และค่าใช้จ่ายจำเป็นอื่นๆ
- ยกเลิกก่อนการเดินทาง น้อยกว่า 15 วัน ขอสงวนสิทธิ์ไม่คืนเงินค่าทัวร์ที่ชำระแล้วทั้งหมด
- หากมีการยกเลิกการเดินทางโดยไม่ใช้ความผิดของบริษัททัวร์ ทางบริษัทขอสงวนสิทธิ์ไม่รับผิดชอบ และ คืนค่าทัวร์ส่วนใดส่วนหนึ่งให้ท่านได้ไม่ว่ากรณีใด ๆ ทั้งสิ้น เช่น สถานกฏตปฏิสระวีซ่า ด้านตรวจคนเข้าเมือง นโยบายห้ามเข้าออกประเทศฯลฯ
- กรณีต้องการเปลี่ยนแปลงผู้เดินทาง (**เปลี่ยนชื่อ**) จะต้องแจ้งให้ทางบริษัททราบล่วงหน้า อย่างน้อย 21 วัน ก่อนออกเดินทาง กรณีแจ้งหลังจากเจ้าหน้าที่ออกเอกสารเรียบร้อยแล้ว ไม่ว่าส่วนใดส่วนหนึ่ง ทางบริษัทขอสงวนสิทธิ์ในการเรียกเก็บค่าใช้จ่ายที่เกิดขึ้นจริงทั้งหมด ทั้งนี้ขึ้นอยู่กับช่วงพีเรียดวันที่เดินทาง และกระบวนการของแต่ละคณะ เป็นสำคัญด้วย กรุณาสอบถามกับเจ้าหน้าที่เป็นกรณีพิเศษ
- กรณีต้องการเปลี่ยนแปลงพีเรียดวันเดินทาง (**เลื่อนวันเดินทาง**) ทางบริษัทขอสงวนสิทธิ์ในการหักค่าใช้จ่ายการดำเนินการต่าง ๆ ที่เกิดขึ้นจริงสำหรับการดำเนินการจองครั้งแรก ตามจำนวนครั้งที่เปลี่ยนแปลง ไม่ว่ากรณีใดๆทั้งสิ้น



หมายเหตุ : กรุณาอ่านศึกษารายละเอียดทั้งหมดก่อนทำการจอง เพื่อความถูกต้องและความเข้าใจตรงกันระหว่างท่านลูกค้าและบริษัท)



เงื่อนไขและรายละเอียดเพิ่มเติม

1. กรณีผู้ร่วมคณะยินดีที่จะเดินทางน้อยกว่า 15 ท่าน ทางบริษัทสงวนสิทธิ์ ไม่มีหัวหัวหน้าทัวร์ (มีไกด์ท้องถิ่นตลอดการเดินทางที่ประเทศจีน)
2. ขอสงวนสิทธิ์การเก็บค่าน้ำมันและภาษีสนามบินทุกแห่งเพิ่ม หากสายการบินมีการปรับขึ้นก่อนวันเดินทาง
3. บริษัทฯ ขอสงวนสิทธิ์ในการเปลี่ยนเที่ยวบิน โดยมีต้องแจ้งให้ทราบล่วงหน้าอันเนื่องจากสาเหตุต่างๆ
4. บริษัทฯ จะไม่รับผิดชอบใดๆ ทั้งสิ้น หากเกิดกรณีความล่าช้าจากสายการบิน, การยกเลิกบิน, การประท้วง, การนัดหยุดงาน, การก่อการจลาจล, ภัยธรรมชาติ, การนำสิ่งของผิดกฎหมายซึ่งอยู่นอกเหนือความรับผิดชอบของบริษัทฯ
5. บริษัทฯ จะไม่รับผิดชอบใดๆ ทั้งสิ้น หากเกิดสิ่งของสูญหายอันเนื่องเกิดจากความประมาทของท่าน, เกิดจากการโจรกรรม และ อุบัติเหตุจากความประมาทของนักท่องเที่ยวเอง
6. เมื่อก่อนตกลงชำระเงินมัดจำหรือค่าทัวร์ทั้งหมดกับทางบริษัทฯ แล้ว ทางบริษัทฯ จะถือว่าท่านได้ยอมรับเงื่อนไขข้อตกลงต่างๆ ทั้งหมด
7. รายการนี้เป็นเพียงข้อเสนอที่ต้องได้รับการยืนยันจากบริษัทฯ อีกครั้งหนึ่ง หลังจากได้สำรองโรงแรมที่พักในต่างประเทศเรียบร้อยแล้ว โดยโรงแรมจัดในระดับใกล้เคียงกัน ซึ่งอาจจะปรับเปลี่ยนตามที่ระบุในโปรแกรม
8. การจัดการเรื่องห้องพัก เป็นสิทธิของโรงแรมในการจัดห้องให้กับกรุ๊ปที่เข้าพัก โดยมีห้องพักสำหรับผู้สูบบุหรี่/ปลอดบุหรี่ได้ โดยอาจจะขอเปลี่ยนห้องได้ตามความประสงค์ของผู้ที่พัก ทั้งนี้ขึ้นอยู่กับความพร้อมให้บริการของโรงแรม และไม่สามารถรับประกันได้
9. กรณีผู้เดินทางต้องการความช่วยเหลือเป็นพิเศษ อาทิเช่น **ใช้วีลแชร์ กรุณาแจ้งบริษัทฯ อย่างน้อย 7 วันก่อนการเดินทาง** มิฉะนั้นบริษัทฯ ไม่สามารถจัดการได้ล่วงหน้าได้
10. มัคคุเทศก์ พนักงานและตัวแทนของผู้จัดไม่มีสิทธิในการให้คำสัญญาใด ๆ ทั้งสิ้นแทนผู้จัด นอกจากมีเอกสารลงนามโดยผู้มีอำนาจของผู้จัดกำกับเท่านั้น
11. ผู้จัดจะไม่รับผิดชอบและไม่สามารถคืนค่าใช้จ่ายต่างๆ ได้เนื่องจากการเป็นภาระจ่าจ่ายกับตัวแทนต่างๆ ในกรณีที่ผู้เดินทางไม่ผ่านการพิจารณาในการตรวจคนเข้าเมือง-ออกเมือง ไม่ว่าจะเป็นกองตรวจคนเข้าเมืองหรือกรมแรงงานของทุกประเทศในรายการท่องเที่ยว อันเนื่องมาจากการกระทำที่ส่อไปในทางผิดกฎหมาย การหลบหนี เข้าออกเมือง เอกสารเดินทางไม่ถูกต้อง หรือ การถูกปฏิเสธในกรณีอื่น ๆ





เงื่อนไขและรายละเอียดเพิ่มเติม

- 12.กรณีต้องการพักแบบ 3 ท่าน ต่อห้องหรือห้องแบบ 3 เตียง Triple โรงแรมมีห้อง Triple ไม่เพียงพอ ขอสงวนสิทธิ์ในการจัดห้องให้เป็นแบบ แยก 2 ห้อง คือ 1 ห้องพักคู่ และ 1 ห้องพักเดี่ยว โดยไม่มีค่าใช้จ่ายเพิ่ม
- 13.สภาพการจราจรในช่วงวันเดินทางตรงกับวันหยุดเทศกาลของประเทศจีนหรือวันเสาร์อาทิตย์ รถอาจจะติด อาจทำให้เวลาในการท่องเที่ยว และข้อป้บึงแต่ละสถานที่น้อยลง โดยเป็นดุลยพินิจของมัคคุเทศก์ และคนขับรถในการบริหารเวลา ซึ่งอาจจะขอความร่วมมือจาก ผู้เดินทางในบางครั้งที่ต้องเร่งรีบ เพื่อให้ได้ท่องเที่ยวตามโปรแกรม
- 14.บริการน้ำดื่ม 1 ขวด/ท่าน/วัน
- 15.การบริการของรถบัสนำเที่ยวตามกฎหมายของประเทศจีนสามารถให้บริการวันละ 10 ชั่วโมง ในวันนั้นๆมีอาจเพิ่มเวลาได้ โดยมัคคุเทศก์และคนขับจะเป็นผู้บริหารเวลาตามความเหมาะสม ทั้งนี้ขึ้นอยู่กับสภาพการจราจรในวันเดินทางนั้นๆเป็นหลัก จึงขอสงวนสิทธิ์ในการปรับเปลี่ยนเวลาท่องเที่ยวตามสถานที่ในโปรแกรมการเดินทาง
- 16.ในกรณีที่พาสปอร์ตของท่านชำรุด หรือมีตราประทับใดๆที่ไม่เกี่ยวข้องกับการเดินทาง และสายการบินแจ้งว่าไม่สามารถใช้เดินทางได้ ทางบริษัทขอสงวนสิทธิ์ในการคืนเงินไม่ว่ากรณีใดๆ เนื่องจากทางบริษัทได้มีการชำระค่าใช้จ่ายในการเดินทางทั้งหมดไปเรียบร้อยแล้ว
- 17.สำหรับผู้ที่เคยเดินทางไปประเทศข้างต้นนี้ (อิสราเอล อัฟกานิสถาน ปากีสถาน อุซเบกิสถาน ทาจิกิสถาน เติร์กเมนิสถาน คาซัคสถาน อิรัก อิหร่าน ฮัยปต์ ซีเรีย ซาอุดีอาระเบีย เลบานอน อินเดีย ศรีลังกา ลิเบีย ซูดาน แอลจีเรีย ไนจีเรีย ตุรกี เยเมน โอมาน จอร์แดน โซมาเลีย) ควรตรวจเช็คสถานะก่อนจองทัวร์อีกครั้ง ในกรณีที่หากไม่สามารถทำวีซ่ากรุ๊ปได้ จะต้องทำวีซ่าเดี่ยวเท่านั้น

