



# MUENMONGKOLTOUR CO.,LTD

บริษัท มั่นมงคลทัวร์ จำกัด

345/343 หมู่ ๓ ต.บางคูวัด อ.เมืองปทุมธานี จ.ปทุมธานี 12000 ☎ 086-789-2974 / 02-087-8816

✉ meunmongkoltour@gmail.com 🌐 www.muenmongkoltour.com ใบอนุญาตเลขที่ 11/11220

THAI

IMG\_TGSHDNFML21



ทัวร์ไม่ลงร้าน

Family Trip

# SHANGHAI Disneyland

ตะลุยดิสนีย์แลนด์ ชมโลกใต้ทะเล หลุดเข้าสู่ยุคไดโนเสาร์



ทริปครอบครัวสุดพิเศษ

เที่ยวครบ สนุกทั้งเด็กและผู้ใหญ่

เดินทาง

มิถุนายน - พฤศจิกายน 69

The Bund หาดว่อกาน ถนนหนานจิง  
พิพิธภัณฑ์ธรรมชาติเซี่ยงไฮ้  
โซนไดโนเสาร์ กิจกรรมสำหรับเด็ก  
Disneytown LEGO Store  
Shanghai Ocean Aquarium  
อุโมงค์ปลา Penguin Zone  
Shark Zone สักการะวัดพระหยกขาว



ถนนคนเดินหนานจิง



พิพิธภัณฑ์ธรรมชาติเซี่ยงไฮ้



เซี่ยงไฮ้อาเซียนอะควาเรียม

ราคาเริ่มต้น  
**45,500**



เช็คอิน POP MART



สักการะวัดพระหยกขาว



เมนูหมูสามชั้นตุ๋นน้ำแดง

พักโรงแรม 4 ดาว ★★★★★ ฟรี ประกันอุบัติเหตุ บริการ อาหารท้องถิ่น

# SHANGHAI DISNEYLAND FAMILY TRIP

อิสระเที่ยวดิสนีย์แลนด์ เชียงไฮ่ควาเรียม พิพิธภัณฑร์รรมชาติ

ทริปรอบคร้วสุดพิเศษ 5วัน 4คืน บินโดย Thai Airways (TG) 



IMG\_TGSHDNFML21



ท้วรไมลวงรำน

Family Trip

# SHANGHAI

## Disneyland

ตะลุมดิสนีย์แลนด์ ชมโลกใต้ทะเล หลุดเข้าสู่ยุคไดโนเสาร์

ทริปรอบคร้วสุดพิเศษ  
เท็ยอครบ สนุกทังเด็กและผู่ใหญ่

**เดินทาง**  
**มิถุนายน - พฤศจิกายน 69**

The Bund หาดไว่ถาน ถนนหนานจิง  
พิพิธภัณฑร์รรมชาติเชียงไฮ่  
โซนไดโนเสาร์ กิจกรรมสำหรัเด็ก  
Disneytown LEGO Store  
Shanghai Ocean Aquarium  
อุโมงค์ปลา Penguin Zone  
Shark Zone สั๊กการะวัดพระหยกขาว



ถนนคนเดินหนานจิง



พิพิธภัณฑร์รรมชาติเชียงไฮ่



เชียงไฮ่ไอเชียนอะควาเรียม

ราคาเริ่มต้น

# 45,500



เบ็คอิน POP MART



สั๊กการะวัดพระหยกขาว



พิเศษ!!  
เมนูหมูสามชั้นตุ๋นน้ำแดง

พั๊กโรงแรม 4 ดาว ★★★★★  ฟรี    บริการอาหารทังถัน 

วันที่	โปรแกรมเดินทาง	เข้า	เที่ยง	เย็น	โรงแรมที่พัก
1	<b>ไฟลท์บิน BKK – PVG (TG664) 10:45 – 16:00</b> พร้อมกันที่สนามบินสุวรรณภูมิ กรุงเทพฯ – เชียงใหม่ (ท่าอากาศยานนานาชาติเชียงใหม่ผู้ตง) – The Bund – หาดไว่ทาน – ถนนหนานจิงลู่ + POPMART – เดินเล่นชมวิวกลางคืน		✈	🕒	Shanghai Hotel Area 4* หรือเทียบเท่า
2	พิพิธภัณฑ์ธรรมชาติเชียงใหม่ + โซนไดโนเสาร์ + กิจกรรมสำหรับเด็ก – Disneytown – LEGO Store + Miniso	🕒	🕒	🕒	Shanghai Hotel Area 4* หรือเทียบเท่า
3	Shanghai Ocean Aquarium – อุโมงค์ปลา + Penguin Zone + Shark Zone	🕒	🕒	🕒	Shanghai Hotel Area 4* หรือเทียบเท่า
4	<b>อิสระ Shanghai Disneyland เต็มวัน (รวมค่าเข้า+รถรับส่ง)</b> – ชม Parade และ Disney Castle+สนุกกับเครื่องเล่นสำหรับเด็ก	🕒	X	X	Shanghai Hotel Area 4* หรือเทียบเท่า
5	<b>สักการะวัดพระหยกขาว</b> – อิสระเดินเล่นพักผ่อนตามอัธยาศัย – ส่งท่าอากาศยานนานาชาติเชียงใหม่ผู้ตง – สนามบินสุวรรณภูมิ กรุงเทพฯ <b>ไฟลท์บิน PVG – BKK (TG665) 17:25 – 20:50</b>	🕒	X	✈	

หมายเหตุ : อาหารพิเศษ หมูตงโป หรือหมูสามชั้นตุ๋นน้ำแดง บริษัททัวร์ ขอสงวนสิทธิ์จัดให้ตามความเหมาะสมในโปรแกรมท่องเที่ยว

**วันแรก** พร้อมกันที่สนามบินสุวรรณภูมิ กรุงเทพฯ – เชียงใหม่ (ท่าอากาศยานนานาชาติเชียงใหม่ผู้ตง) – The Bund – หาดไว่ทาน – ถนนหนานจิงลู่ + POPMART – เดินเล่นชมวิวกลางคืน

“ พาสปอร์ตตัวจริงถือติดตัวมาในวันเดินทางด้วยนะคะ ”

โปรดสังเกตป้ายต้อนรับที่สนามบิน “ IMG WORLD ”

หัวหน้าทัวร์และเจ้าหน้าที่คอยให้การต้อนรับอำนวยความสะดวก

กรณีผู้โดยสารไม่ได้มาเช็คอิน และไม่ได้ทำการยกเลิกการจองก่อนเวลาปิดเคาน์เตอร์เช็คอิน หรือไม่ได้มาขึ้นเครื่องหลังจากเช็คอินเรียบร้อยแล้ว สายการบินอาจเรียกเก็บค่าธรรมเนียมกับผู้โดยสาร

ผู้โดยสารขาออก	หน้าเคาน์เตอร์	สายการบิน	ประตูทางเข้า
เวลา 07:30 น.	D	Thai Airways (TG)	2

ขอสงวนสิทธิ์เปลี่ยนแปลงเที่ยวบิน และตารางการบินของสายการบินตามที่ได้อนุมัติ ทั้งนี้เวลาเที่ยวบินและน้ำหนักกระเป๋าอาจมีการเปลี่ยนแปลงได้ตามประกาศของสายการบิน

สายการบิน	BKK-PVG	เวลาออก	เวลาถึง
Thai Airways (TG)	TG664	10:45	16:00

น้ำหนักกระเป๋าใต้ท้องเครื่อง 23 กิโลกรัม(1ชิ้น) ถู้อขึ้นเครื่อง 7 กิโลกรัม  
(มีอาหารร้อนบริการบนเครื่องไป-กลับ)



16.00 น. **เดินทางถึง ท่าอากาศยานผู้ตง มหานครเซี่ยงไฮ้ “ นครปารีสแห่งตะวันออก ”** ปัจจุบันเซี่ยงไฮ้เป็น ศูนย์กลางอุตสาหกรรมที่ใหญ่ที่สุดของจีนแบ่งออกเป็น 2 เขต คือ เขตผู้ตงใหม่ และเขตผู้ซีเมืองเก่า กั้นโดยแม่น้ำหวงผู่ หลังผ่านพิธีการตรวจคนเข้าเมืองและรับสัมภาระเรียบร้อยแล้ว

นำท่านเดินทางสู่ **เดอะบันด์ (The Bund)** แลนด์มาร์กริมแม่น้ำหวงผู่ที่มีชื่อเสียงที่สุดของนครเซี่ยงไฮ้ โดดเด่นด้วย อาคารสถาปัตยกรรมสไตล์ยุโรปโบราณที่เรียงรายตลอดแนวถนน สะท้อนเสน่ห์ของเซี่ยงไฮ้ในยุคอดีต ผสมผสานกับวิว ตึกกระฟ้าทันสมัยของย่านผู้ตงที่ตั้งอยู่ฝั่งตรงข้ามอย่างลงตัว โดยเฉพาะในช่วงค่ำคืนที่แสงไฟจากอาคารต่าง ๆ ส่องประกายงดงามริมแม่น้ำ กลายเป็นหนึ่งในจุดชมวิวและถ่ายภาพยอดนิยมของเมือง พร้อมเปิดโอกาสให้ท่านได้เดินเล่นริม แม่น้ำ ชมบรรยากาศเมืองระดับโลก และสัมผัสเสน่ห์ของเซี่ยงไฮ้ที่ผสมผสานความคลาสสิกและความทันสมัยไว้ได้อย่างมีเอกลักษณ์



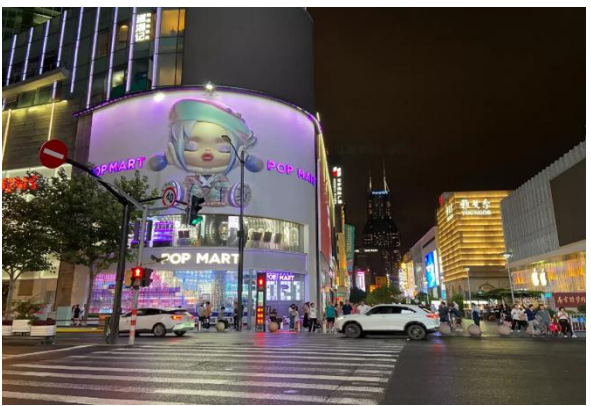
**ผ่านชมวิวหอไข่มุก** ในยามค่ำคืน ตั้งอยู่ฝั่งผู้ตงริมแม่น้ำหวงผู่ เขตผู้ตงใหม่ แล้วเสร็จเมื่อปี ค.ศ. 1993 มีความสูง 468 เมตร เมื่อสร้างเสร็จ**นับเป็นหอคอยที่สูงอันดับ 4 ของโลก** และในปัจจุบัน สูงเป็นอันดับ 5 รองจากหอคอยโตเกียวสกายทรี ของญี่ปุ่น ดูภายนอกเป็นลูกเหล็กกลม 15 ลูก อยู่ต่างมุมต่างระดับ ลูกเหล็กกลมที่อยู่ตอนกลางของหอเป็นหอชมวิวที่ กว้างขวาง สามารถชมวิวทิวทัศน์ของเซี่ยงไฮ้ได้ทุกด้าน ซึ่งปัจจุบันหอไข่มุกถือเป็นสัญลักษณ์ของเมืองอีกด้วย



**ถนนหนานจิงลู่** หรือที่รู้จักกันอีกชื่อว่า นานจิงลู่ เป็นย่านช้อปปิ้งที่เก่าแก่และมีชื่อเสียงที่สุดแห่งหนึ่งในเซี่ยงไฮ้ และยังมีประวัติศาสตร์ยาวนานกว่าร้อยปี ครอบคลุมพื้นที่ใจกลางเซี่ยงไฮ้ถึง 5 กิโลเมตร นี่คือการต้อนรับของคุณ ในอดีตหนานจิงเป็นเมืองหลวงเก่าแก่ถึง 10 ราชวงศ์ ที่นี่จึงเต็มไปด้วยโบราณสถานที่สะท้อนความเป็นมา และความรุ่งเรืองในอดีต และยังคงถูกอังกฤษใช้เป็นท่าเรือนานาชาติ จัดว่าเป็นที่แรกในการรองรับสินค้าที่นำเข้ามาจากต่างประเทศ ปัจจุบัน โดยแบ่งออกเป็น 2 ส่วนคือ ถนนหนานจิงตะวันออก และหนานจิงตะวันตก



**ร้าน Pop Mart** สาขาถนนหนานจิง (Nanjing Road) ร้านตั้งอยู่บริเวณสี่แยกทางข้ามไปฝั่งเดอะบันด์ ตรงข้ามกับช้อป Gucci ตัวตึกสะดุดตาด้วยตุ๊กตา Molly ขนาดยักษ์ ตกแต่งด้วยไฟสีม่วงสดใส เมื่อเข้ามาด้านในจะเจอกับบรรดาตุ๊กตาไอเท็มต่างๆ ที่นักสะสมไม่ควรพลาด ภายในร้านมี 2 ชั้น ชั้น 1 ตกแต่งด้วยไฟสีส้มสดใส แบ่งเป็นโซนและประเภทตุ๊กตา ส่วนชั้น 2 ตกแต่งเป็นแนวอวกาศ ให้ท่านได้เลือกจุ่มแบบจัดเต็ม



### อาหารเย็น (มื้อที่1)

รับประทานอาหารท้องถิ่น ณ ภัตตาคาร

ได้เวลาสมควรนำท่านเข้าที่พัก **SHANGHAI HOTEL AREA 4\*** หรือเทียบเท่า

วันที่สอง พิพิธภัณฑ์ธรรมชาติเชิงไฮ้ + โซนไดโนเสาร์ + กิจกรรมสำหรับเด็ก – Disneytown  
LEGO Store + Miniso

เช้า รับประทานอาหารเช้า ณ ห้องอาหารของโรงแรม (มื้อที่ 2)

นำท่านเดินทางสู่ **พิพิธภัณฑ์ธรรมชาติเชิงไฮ้ (Shanghai Natural History Museum)** พิพิธภัณฑ์ธรรมชาติขนาดใหญ่และทันสมัยของนครเซี่ยงไฮ้ โดดเด่นด้วยอาคารสถาปัตยกรรมดีไซน์ล้ำสมัยและนิทรรศการที่จัดแสดงอย่างน่าสนใจ ครอบคลุมเรื่องราวเกี่ยวกับวิวัฒนาการของสิ่งมีชีวิต ธรรมชาติ ธรณีวิทยา และโลกยุคดึกดำบรรพ์



โซนไดโนเสาร์ ถือเป็นหนึ่งในไฮไลท์ยอดนิยมของพิพิธภัณฑ์ โดยจัดแสดงโครงกระดูกไดโนเสาร์ขนาดยักษ์และสัตว์ดึกดำบรรพ์หลากหลายสายพันธุ์อย่างสมจริง ภายในโถงจัดแสดงมีการออกแบบแสง สี และเสียงเพื่อสร้างบรรยากาศเสมือนย้อนเวลากลับไปสู่โลกยุคโบราณ สร้างความตื่นตาตื่นใจให้กับทั้งเด็กและผู้ใหญ่ พร้อมมุมจัดแสดงข้อมูลเกี่ยวกับวิวัฒนาการและการค้นพบซากฟอสซิลจากทั่วโลก



นอกจากนี้ยังมีโซนกิจกรรมสำหรับเด็กและนิทรรศการอินเทอร์แอคทีฟที่เปิดโอกาสให้เรียนรู้ผ่านการเล่นและทดลองด้วยตนเอง ไม่ว่าจะเป็นเกมเสริมความรู้เกี่ยวกับธรรมชาติ การจำลองการขุดค้นฟอสซิล หรือสื่อมัลติมีเดียแบบ Interactive ที่ช่วยเสริมจินตนาการและสร้างประสบการณ์การเรียนรู้ที่สนุกสนาน เหมาะสำหรับครอบครัวและเด็ก ๆ ทุกช่วงวัย

### อาหารกลางวัน (มื้อที่3)

#### รับประทานอาหารท้องถิ่น ณ ภัตตาคาร

นำท่านเดินทางสู่ **Disneytown** แหล่งช้อปปิ้งและไลฟ์สไตล์ยอดนิยมบริเวณหน้า **Shanghai Disney Resort** ที่เต็มไปด้วยบรรยากาศสนุกสนานในสไตล์ดิสนีย์ โดดเด่นด้วยร้านค้า ร้านอาหาร คาเฟ่ และมุมถ่ายภาพน่ารักหลากหลายธีม ให้ความรู้สึกเหมือนอยู่ในโลกแห่งจินตนาการ พร้อมเปิดโอกาสให้ท่านได้เลือกซื้อสินค้าลิขสิทธิ์ดิสนีย์ ของฝากสุดน่ารัก เดินเล่นชมบรรยากาศยามค่ำคืน และเพลิดเพลินกับสีสันความบันเทิงในสไตล์ดิสนีย์อย่างเต็มอิ่ม ก่อนสัมผัสเสน่ห์แห่งโลกแฟนตาซีใจกลางเชียงใหม่



นำท่านสู่ **LEGO Store** ร้านของเล่นชื่อดังระดับโลกที่รวบรวมชุดตัวต่อเลโก้หลากหลายคอลเลกชันไว้มากมาย โดดเด่นด้วยโมเดลขนาดใหญ่และมุมจัดแสดงสุดสร้างสรรค์ที่ออกแบบอย่างน่าตื่นตาตื่นใจ ภายในร้านเต็มไปด้วยสินค้าลิขสิทธิ์ยอดนิยม ทั้งซีรีส์ภาพยนตร์ คาแรกเตอร์ดัง และรุ่นลิมิเต็ดเอ디션 พร้อมเปิดโอกาสให้ท่านได้เลือกซื้อของเล่น ของสะสม และของฝากสุดน่ารัก รวมถึงเพลิดเพลินกับกิจกรรมและมุมถ่ายภาพที่ช่วยเติมเต็มจินตนาการสำหรับทั้งเด็กและผู้ใหญ่ได้อย่างสนุกสนาน

**MINISO** ร้านไลฟ์สไตล์ยอดนิยมสไตล์มินิมอลที่รวบรวมสินค้าแฟชั่น ของใช้ในชีวิตประจำวัน เครื่องเขียน ตุ๊กตา และสินค้าคาแรกเตอร์สุดน่ารักไว้อย่างครบครัน โดดเด่นด้วยการออกแบบร้านที่ทันสมัย สีสันสดใส และสินค้าหลากหลายดีไซน์ในราคาน่ารัก พร้อมเปิดโอกาสให้ท่านได้เลือกซื้อของฝาก ของใช้ และไอเทมยอดนิยมจากคอลเลกชันต่าง ๆ ก่อนเพลิดเพลินกับบรรยากาศการช้อปปิ้งสไตล์ญี่ปุ่นที่ได้รับความนิยมไปทั่วโลก



#### อาหารเย็น (มือที่4)

รับประทานอาหารท้องถิ่น ณ ภัตตาคาร

ได้เวลาสมควร นำท่านกลับเข้าโรงแรมที่พัก

วันที่สาม Shanghai Ocean Aquarium – อุโมงค์ปลา + Penguin Zone + Shark Zone

เช้า รับประทานอาหารเช้าท้องถิ่น ณ ภัตตาคาร (มือที่ 5)

นำท่านสู่ **เซี่ยงไฮ้โอเชียนอะควาเรียม Shanghai Ocean Aquarium** สถานแสดงพันธุ์สัตว์น้ำแห่งหนึ่งที่มีชื่อเสียง ตั้งอยู่ในเมืองเซี่ยงไฮ้ ประเทศจีน จัดเป็นสถานแสดงพันธุ์สัตว์น้ำที่ใหญ่ที่สุดในทวีปเอเชีย มีเนื้อที่กว่า 22,400 ตารางเมตร เปิดให้บริการในปี ค.ศ. 2002 เซี่ยงไฮ้โอเชียนอะควาเรียม ประกอบด้วยส่วนที่อยู่บนดิน 5 ชั้น และใต้ดิน 3 ชั้น สร้างโดยทีมงานเดียวกับอันเดอร์วอเตอร์ เวิร์ล, สิงคโปร์ และ นานจิง อันเดอร์วอเตอร์ เวิร์ล มีจุดที่น่าสนใจอยู่ที่อุโมงค์ทางเดินใต้น้ำที่ยาวที่สุดถึง 155 เมตร ที่ประกอบไปด้วย **กระจกใสแผ่นใหญ่ยาวตลอดแนวอุโมงค์นั้น** มูลค่ากว่า 6.6 ล้านดอลลาร์สหรัฐ



## อาหารกลางวัน (มือที่6)

รับประทานอาหารท้องถิ่น ณ ภัตตาคาร

ซึ่งจะแบ่งออกเป็น 9 โซน และได้รวบรวมสัตว์น้ำกว่า 450 ชนิด ภายในจะแสดงให้เห็นถึง กำเนิดแม่น้ำแยงซีเกียงในประเทศจีน, ผืนป่าอะเมซอนในทวีปอเมริกาใต้, นานน้ำจืด, ป่าโกงกางในประเทศออสเตรเลีย, แม่น้ำในทวีปแอฟริกา และ ผืนป่าดงดิบในภูมิภาคเอเชียตะวันออกเฉียงใต้, ธารน้ำแข็งในทวีปแอนตาร์ติก โดยมีสัตว์น้ำและสัตว์ชนิดต่าง ๆ ที่น่าจึรวบรวมไว้อยู่ที่นี่ เช่น ปลาฉลามน้ำจืด, แอลลิเกเตอร์จีน, ซาลาแมนเดอร์ยักษ์, ปลาฉลามพอร์ดแจ็คสัน, ตะกอน เป็นต้น



## อาหารเย็น (มือที่7)

รับประทานอาหารท้องถิ่น ณ ภัตตาคาร

ได้เวลาสมควร นำท่านกลับเข้าโรงแรมที่พัก

วันที่สี่ สวนสนุกดิสนีย์แลนด์ เต็มวัน (รวมค่าเช่าแล้ว)

เช้า รับประทานอาหารเช้า ณ ห้องอาหารของโรงแรม (มือที่8)



**นำท่านเข้าสู่ ดินแดนแห่งความฝัน SHANGHAI DISNEYLAND** เชียงไฮ้ดิสนีย์แลนด์แห่งนี้เป็นส่วนสนุกแห่งที่ 6 ดิสนีย์แลนด์ทั่วโลกมีขนาดใหญ่อันดับ 2 ของโลก รองจากดิสนีย์แลนด์ในออร์แลนโดรัฐฟลอริดา สหรัฐฯ และเป็นสวนสนุกดิสนีย์แลนด์แห่งที่ 3 ในเอเชียตั้งอยู่ในเขตฉวนซา ใกล้กับแม่น้ำหวงผู่และสนามบินผู่ตง สวนสนุกเชียงใหม่ดิสนีย์แลนด์มีขนาดใหญ่กว่าฮ่องกงดิสนีย์แลนด์ถึง 3 เท่า ใช้เวลาร่วม 5 ปีในการก่อสร้าง โดยใช้งบประมาณทั้งสิ้นราว 5.5 พันล้านเหรียญ หรือราว 180,000 ล้านบาทสวนสนุกแห่งนี้เป็นที่พำนักของดิสนีย์ร้อยละ 43 ที่เหลือเป็นของ ช่างให้เส้นตึกรูปกิจกรรมรัฐวิสาหกิจจีน รวมถึงภาคส่วนต่างๆที่อัดฉีดเงินสนับสนุนเพื่อช่วยกันแสวงหาผลกำไรในอนาคต

..ในสวนสนุกจะไฮไลท์ด้วย Enchanted Storybook Castle **ปราสาทดิสนีย์ที่ใหญ่ที่สุดในโลก** และมีทั้งหมด 6 ธีมพาร์คด้วยกัน ทั้งAdventure Isle, Mickey Avenue, Gardens of Imagination, Tomorrowland, Treasure Cove และ Fantasyland มีสารพัดเครื่องเล่นหวาดเสียว และแหล่งรวมความบันเทิงที่น่าสนใจ ในส่วนของโรงแรมจะมี The Shanghai Disneyland Hotel เป็นโรงแรมที่ได้รับแรงบันดาลใจจากศิลปะสมัยใหม่ที่มิกซ์อายของมนตร์ขลังดิสนีย์และอีกโรงแรมชื่อ Toy Story Hotel ตกแต่งด้วยของเล่นจากการ์ตูนดิสนีย์เรื่อง Toy Story ดูน่ารักไม่แพ้กันที่ Disneytown ก็จะมีแหล่งช้อปปิ้ง แหล่งทานอาหาร และความบันเทิงต่างๆที่Walt Disney Grand Theatreโรงละครบรอดเวย์แห่งแรกของจีน ที่เคยฉายเรื่อง Lion King ด้านโซน Wishing Star Parkก็จะเป็นสวนพฤษชาติสวยงามขนาด 40 เอเคอร์ ทางเดินเลียบทะเลสาบที่ส่องไฟกะพริบอย่างเวอร์วัง เหมาะกับคนรักธรรมชาติ



**อิสระอาหารกลางวัน และอาหารเย็น ตามอัธยาศัย เพื่อความสะดวกในการเที่ยวชม**

**ได้เวลาสมควร นำท่านกลับเข้าโรงแรมที่พัก**

**วันที่ห้า** วัดพระหยกขาว (ขอความสำเร็จการ สุขภาพ การเงิน) – อีสระเดินเล่นพักผ่อนตาม  
 อัยยาศัย – ส่งท่าอากาศยานนานาชาติเชียงใหม่ผู้ตง – สนามบินสุวรรณภูมิ กรุงเทพฯ  
 เช้า รับประทานอาหารเช้า ณ ห้องอาหารของโรงแรม (มือที่ 9)

นำท่านสู่ **วัดพระหยก (Jade Buddha Temple)** เป็นสถานที่ศักดิ์สิทธิ์ที่ไม่ได้มีเพียงแต่ความสวยงามทางสถาปัตยกรรมเท่านั้น แต่ยังเป็นศูนย์กลางทางจิตวิญญาณที่สำคัญของชาวพุทธในภูมิภาคนี้อีกด้วย วัดพระหยกสร้างขึ้นในปี 1882 ในสมัยราชวงศ์ชิง โดยมีประวัติที่เกี่ยวข้องกับการนำพระพุทธรูปหยกสององค์จากพม่าไปยังเชียงใหม่ วัดพระหยกยังเป็นที่รู้จักกันอย่างแพร่หลายเนื่องจากมีสถาปัตยกรรมที่งดงาม ตัววัดถูกสร้างขึ้นในรูปแบบของศิลปะจีนดั้งเดิม มีลักษณะคล้ายคลึงกับสถาปัตยกรรมในสมัยราชวงศ์ซ่ง พระพุทธรูปหยกที่มีความโดดเด่นที่สุดในวัดคือพระพุทธรูปหยกขาวที่มีความสูงประมาณ 1.9 เมตร แกะสลักจากหยกชิ้นเดียวและมีรายละเอียดที่งดงาม นอกจากนี้ยังมีพระพุทธรูปหยกนอน ซึ่งเป็นสัญลักษณ์ของพระพุทธเจ้าเมื่อครั้งทรงตรัสรู้ ที่นี้ยังเป็นสถานที่ที่มีการจัดกิจกรรมทางศาสนาหลากหลาย เช่น พิธีสวดมนต์ พิธีกรรมทางศาสนาต่างๆ และการฝึกสมาธิ นอกจากนี้นักท่องเที่ยวสามารถเรียนรู้เกี่ยวกับวัฒนธรรมและปรัชญาพุทธศาสนา รวมถึงประเพณีและวัฒนธรรมต่างๆ ของชาวจีนภายในวัดแห่งนี้ได้อีกด้วย



**อีสระเดินเล่นพักผ่อนตามอัยยาศัย**

**สมควรแก่เวลานำท่านเดินทางสู่ สนามบินนานาชาติเชียงใหม่ผู้ตง**

สายการบิน	PVG-BKK	เวลาออก	เวลาถึง
Thai Airways (TG)	TG665	17:25	20:50

น้ำหนักกระเป๋าใต้ท้องเครื่อง 23 กิโลกรัม(1ชิ้น) ถ้อยขึ้นเครื่อง 7 กิโลกรัม  
 (มีอาหารร้อนบริการบนเครื่องไป-กลับ)

20:50 น. **เดินทางกลับถึงสนามบินสุวรรณภูมิ** โดยสวัสดิภาพ พร้อมความประทับใจในการเดินทาง

รายการเดินทางครั้งนี้ขอเปลี่ยนแปลงตามความเหมาะสม เนื่องจากสภาวะอากาศ การเมือง สายการบิน การจราจร ช่วงฤดูกาล ช่วงเทศกาลของเมืองต่าง ๆ หรือเหตุการณ์ที่อยู่เหนือการควบคุมเป็นต้น บริษัทฯ จะปรับเปลี่ยนโดยคำนึงถึงผลประโยชน์ของลูกค้าเป็นสำคัญ บริษัทฯ จะไม่รับผิดชอบและไม่สามารถคืนค่าใช้จ่ายต่าง ๆ ได้ในทุกกรณี

## อัตราค่าบริการ และเงื่อนไขรายการท่องเที่ยว

วันเดินทาง 5 วัน 4 คืน	จำนวนคน/กรุ๊ป	ราคาผู้ใหญ่	ราคาเด็ก 2-5 ปี	ราคาเด็ก 6-11 ปี	พักเดี่ยว
16-20 มิ.ย. 69	20+1	45,500.-	34,500.-	41,500.-	6,500.-
23-27 มิ.ย. 69	20+1	46,500.-	35,500.-	42,500.-	7,500.-
07-11 ก.ค. 69	20+1	48,500.-	37,500.-	44,500.-	7,500.-
14-18 ก.ค. 69	20+1	48,500.-	37,500.-	44,500.-	7,500.-
21-25 ก.ค. 69	20+1	48,500.-	37,500.-	44,500.-	7,500.-
28-01 ส.ค. 69	20+1	48,500.-	37,500.-	44,500.-	7,500.-
04-08 ส.ค. 69	20+1	45,500.-	34,500.-	41,500.-	6,500.-
11-15 ส.ค. 69	20+1	45,500.-	34,500.-	41,500.-	6,500.-
18-22 ส.ค. 69	20+1	45,500.-	34,500.-	41,500.-	6,500.-
25-29 ส.ค. 69	20+1	45,500.-	34,500.-	41,500.-	6,500.-
08-12 ก.ย. 69	20+1	45,500.-	34,500.-	41,500.-	6,500.-
15-19 ก.ย. 69	20+1	45,500.-	34,500.-	41,500.-	6,500.-
22-26 ก.ย. 69	20+1	45,500.-	34,500.-	41,500.-	6,500.-
29-03 ต.ค. 69	20+1	45,500.-	34,500.-	41,500.-	6,500.-
13-17 ต.ค. 69	20+1	48,500.-	35,500.-	44,500.-	7,500.-
20-24 ต.ค. 69	20+1	49,500.-	38,500.-	45,500.-	7,500.-
27-31 ต.ค. 69	20+1	46,500.-	35,500.-	40,500.-	7,500.-
03-27 พ.ย. 69	20+1	45,500.-	34,500.-	41,500.-	6,500.-
10-14 พ.ย. 69	20+1	45,500.-	34,500.-	41,500.-	6,500.-
17-21 พ.ย. 69	20+1	45,500.-	34,500.-	41,500.-	6,500.-
24-28 พ.ย. 69	20+1	45,500.-	34,500.-	41,500.-	6,500.-

**ราคาทัวร์ข้างต้นยังไม่รวมค่าทิปมัคคุเทศก์ท้องถิ่น และคนขับรถ 1,500 บาท/ท่าน/ทริป**

หัวหน้าทัวร์ที่ดูแลคณะจากเมืองไทยตามแต่ท่านจะเห็นสมควร

**\*\* ราคา INFANT (อายุไม่ถึง 2 ปี บริบูรณ์ ณ วันเดินทางกลับ) ท่านละ 12,500 บาท**

**ราคา INFANT เก็บมัดจำเต็มจำนวน**



# อัตราค่าบริการนี้รวม

■ ● ▲ **ค่าตัวเครื่องบิน**

ไป-กลับ



ชั้นประหยัดพร้อมค่าภาษีสนามบินทุกแห่ง ค่านี้  
หนักกระเป๋าเดินทางตามรายการทัวร์ข้างต้น

■ ● ▲ **ค่าที่พักโรงแรม**

พัก 2-3 ท่าน



ตามโรงแรมที่ระบุไว้ในรายการหรือ ระดับ  
ใกล้เคียงกัน

■ ● ▲ **ค่าเข้าชมสถานที่ต่างๆ**



ตามที่ระบุไว้ในรายการทัวร์ข้างต้น

■ ● ▲ **ค่าภาษี**



ภาษีสนามบิน และค่าภาษีน้ำมันตาม  
รายการทัวร์

■ ● ▲ **ค่าอาหาร**



ค่าอาหาร ตามที่ระบุไว้ในรายการทัวร์ข้างต้น และ น้ำดื่ม  
ท่านละ 1 ขวด / วัน (สำหรับวันที่มีการจัดนำเที่ยว)

■ ● ▲ **ค่ารถปรับอากาศนำเที่ยว**



พร้อมคนขับรถ (กฎหมายไม่อนุญาตให้คนขับ  
รถเกิน 12 ชม./วัน)

■ ● ▲ **มัคคุเทศก์จากเมืองไทย**



การบริการของมัคคุเทศก์จากเมืองไทย  
ตลอดการเดินทาง 1 ท่าน (ตามเงื่อนไขบริษัทฯ)

■ ● ▲ **ประกันการเดินทาง**



บริษัทฯได้จัดทำแผนประกันภัย  
Group tour โดยจะครอบคลุมการ  
รักษากรณีลูกค้าติดเชื้อโควิด-19  
หรืออุบัติเหตุต่างๆ ซึ่งเกิดขึ้นภายใน  
วันเดินทาง และต้องทำการรักษาใน  
โรงพยาบาลที่ประกันครอบคลุมการ  
รักษาเท่านั้น

(เข้ารับรักษาในรูปแบบอื่นๆประกันจะไม่ครอบคลุม) ตามเงื่อนไข  
ของกรมธรรม์



# อัตราค่าบริการนี้ไม่รวม

**ค่าใช้จ่ายส่วนตัวผู้เดินทาง**

ที่นอกเหนือจากรายการระบุ



- ค่าหนังสือเดินทาง
- ค่าโทรศัพท์
- ค่าอาหาร เครื่องดื่ม
- ค่าชกักรีด
- ค่าพาสปอร์ตต่างชาติ 4,000 บาท/ท่าน

**ค่าธรรมเนียมวีซ่า**

เข้าประเทศจีน



ค่าธรรมเนียมวีซ่าเข้าประเทศจีนของคนต่างชาติ (สำหรับคนไทยยกเว้นวีซ่าเข้าจีนฟรีระยะสั้นไม่เกิน 30 วัน)

**กรณีสัมภาระเกิน**



กรณีสัมภาระเกินท่านต้องเสียค่าบริการตามที่สายการบินเรียกเก็บเพิ่ม

**ค่าภาษีต่างๆ**



ค่า Vat 7% และ ค่าภาษีหัก ณ ที่จ่าย 3% และ ค่าภาษีทุกรายการคิดจากยอดบริการ, ค่าภาษีเดินทาง (ถ้ามีการเรียกเก็บ)

ค่าภาษีน้ำมันที่สายการบินเรียกเก็บเพิ่มภายหลังจากทางบริษัทฯ ได้ออกตัวเครื่องบินไปแล้ว

**ค่าเปลี่ยนแปลงตั๋วต่างๆ**



อาทิเช่น แก้ไขชื่อผู้เดินทาง, เปลี่ยนคนเดินทาง, เปลี่ยนเที่ยวบินกลับ (กรุณาสอบถามเจ้าหน้าที่)

**ค่าพนักงานยกกระเป๋า**



ค่าพนักงานยกกระเป๋าที่โรงแรม

**ค่าทิปมัคคุเทศก์ คนขับรถ**

ท่านละ 1,500 บาท/ท่าน ต่อกริปต่อผู้เดินทาง (ขออนุญาตเก็บที่สนามบิน) สำหรับทิปส่วนตัว แล้วแต่ความพึงพอใจของลูกค้า



**สำคัญ!!**  
กรุณาอ่านเงื่อนไข  
แนบท้ายโดยละเอียด  
เพื่อประโยชน์สูงสุดของท่าน

ทางบริษัทขอสงวนสิทธิ์ในการถือว่า ท่านยอมรับเงื่อนไข  
ดังกล่าวแล้ว ทางบริษัทถือว่าจะไม่มีการฟ้องร้องใดๆ  
เนื่องจากท่านได้ยอมรับเงื่อนไขในการให้บริการแล้ว

## ข้อควรทราบ

ทัวร์นี้จัดให้เฉพาะลูกค้าที่ประสงค์จะไปท่องเที่ยวตามรายการของทัวร์ทุกวันเท่านั้น

หากท่านไม่สามารถร่วมทัวร์ทุกวัน แต่สมัครมาร่วมทัวร์เพียงเพื่อการใช้ตัวเครื่องบินและที่พักในราคาพิเศษ หากท่านไม่แจ้ง และปรากฏว่าท่านไม่ร่วมทัวร์ในบางวัน [ทางบริษัทจะคิดค่าดำเนินการในการแยกท่องเที่ยวเอง 250 USD](#) (ก่อนซื้อทัวร์ จะต้องแจ้งความประสงค์ที่เป็นจริง เพื่อทางผู้จัดจะได้คิดค่าบริการที่เหมาะสม) หมายเหตุ หากการไปพบเพื่อนหรือญาติหรือไปติดต่อธุรกิจหรือท่องเที่ยวอิสระ ทำหลังจากที่รายการเสร็จสิ้นในแต่ละวันแล้ว ไม่เป็นเหตุที่ทางผู้จัด จะตัดการให้บริการท่านแต่อย่างใด\*

- ▶ **โปรดตรวจสอบ PASSPORT :** กรุณานำพาสปอร์ตติดตัวมาในวันเดินทาง พาสปอร์ตต้องมีอายุไม่ต่ำกว่า 6 เดือน หรือ 180 วัน ขึ้นไปก่อนการเดินทาง และต้องมีหน้ากระดาษอย่างน้อย 6 หน้า  
**หมายเหตุ :** สำหรับผู้เดินทางที่อายุไม่ถึง 18 ปี และไม่ได้เดินทางกับบิดา มารดา ต้องมีจดหมายยินยอมให้บุตรเดินทางไปต่างประเทศจากบิดาหรือมารดาแนบมาด้วย
- ▶ **ในกรณีที่ลูกค้าต้องออกตัวโดยสายภายในประเทศ กรุณาติดต่อเจ้าหน้าที่ของบริษัทฯ เพื่อเช็คว่ากรุ๊ปมีการคอนเฟิร์มเดินทางก่อนทุกครั้ง** เนื่องจากสายการบินอาจมีการปรับเปลี่ยนไฟลท์บิน หรือเวลาบิน โดยไม่ได้แจ้งให้ทราบล่วงหน้า ทางบริษัทฯ จะไม่รับผิดชอบใด ๆ ในกรณี ถ้าท่านออกตัวภายในโดยไม่แจ้งให้ทราบและหากไฟลท์บินมีการปรับเปลี่ยนเวลาบินเพราะถือว่าท่านยอมรับในเงื่อนไขดังกล่าว
- ▶ **กรณีผู้เดินทางที่ต้องการความช่วยเหลือเป็นพิเศษ** เช่น [การขอใช้วีซ่าเชงเก้น](#) กรุณาแจ้งบริษัทฯ [อย่างน้อย 7 วันก่อนการเดินทาง](#) หรือเริ่มตั้งแต่ท่านจองทัวร์ มิฉะนั้นทางบริษัทฯ ไม่สามารถจัดการได้ล่วงหน้า ทางบริษัทฯ ขอสงวนสิทธิ์ในการเรียกเก็บค่าใช้จ่ายตามจริงที่เกิดขึ้นกับผู้เดินทาง (ถ้ามี)
- ▶ **ที่นั่ง Long Leg โดยปกติอยู่บริเวณทางออกประตูฉุกเฉิน และผู้ที่จะนั่งต้องมีคุณสมบัติตรงตามที่สายการบินกำหนด** เช่น ต้องเป็นผู้ที่มีร่างกายแข็งแรง และช่วยเหลือผู้อื่นได้อย่างรวดเร็ว ในกรณีที่เครื่องบินมีปัญหา เช่น สามารถเปิดประตูฉุกเฉินได้ (น้ำหนักประมาณ 20 กิโลกรัม) และ [อำนาจในการให้ที่นั่ง Long Leg ขึ้นอยู่กับทางเจ้าหน้าที่เช็คอินสายการบินตอนเวลาที่เช็คอินเท่านั้น](#)

## ราคาและเงื่อนไขในการจองทัวร์

▶ ทางบริษัทฯ **ขอรับมัดจำ 25,000 บาท** สำหรับการจองนับตั้งแต่วันจองภายใน 2 วัน

- ▶ กรุณาส่งสำเนาหน้าพาสปอร์ต พร้อมเอกสารชำระมัดจำค่าทัวร์
  - ▶ ค่าทัวร์ส่วนที่เหลือต้องชำระก่อนวันเดินทางไม่น้อยกว่า 30 วัน หรือตามกำหนดชำระใน Invoice ที่แจ้งไว้
- \*กรณีบริษัทฯ จำเป็นต้องออกตัวก่อนท่านจำเป็นต้องชำระค่าทัวร์ส่วนที่เหลือตามที่บริษัทกำหนดแจ้งเท่านั้น  
\*หากไม่ชำระภายในระยะเวลาที่กำหนด บริษัทฯ ขอสงวนสิทธิ์ถือว่าท่าน ยกเลิกการเดินทางโดยอัตโนมัติ และขออนุญาตนำที่นั่งไปจัดสรรให้ลูกค้าท่านอื่นที่รออยู่ ทั้งนี้ หากชำระเงินไม่ครบตามจำนวนที่กำหนด จะถือว่าท่านยกเลิกการเดินทางโดยไม่มีเงื่อนไข

▶ **กรณีจองทัวร์ น้อยกว่าวันเดินทาง 30 วัน**

\*\*ทางบริษัทฯ ขอสงวนสิทธิ์ในการเก็บค่าทัวร์เต็มจำนวนทันทีในวันที่จะจองเท่านั้น\*\*

เมื่อเจ้าหน้าที่ได้รับข้อมูลพร้อมเงินชำระแล้ว ทางเจ้าหน้าที่จะจัดการนำรายชื่อพร้อมข้อมูลทั้งหมดไปทำการจองส่วนเกี่ยวข้องต่างๆ (ไม่สามารถปรับเปลี่ยนชื่อนามสกุลและผู้เดินทางได้)

# เงื่อนไข และข้อกำหนดอื่นๆ



## ▶ ราคาสำหรับผู้เดินทาง 20 ท่าน

▶ กรณีผู้เดินทาง 15 ท่านขึ้นไป : ออกเดินทางพร้อม หัวหน้าทัวร์ดูแลตลอดการเดินทาง

▶ กรณีผู้เดินทางน้อยกว่า 15 ท่าน : ออกเดินทางโดย ไม่มีหัวหน้าทัวร์ มีเอกสารแจกที่สนามบิน พร้อมเจ้าหน้าที่อำนวยความสะดวกก่อนเดินทาง และมีโถงที่จอดรถที่ปลายทาง

**\*\*ขอสงวนสิทธิ์ในการบริหารจัดการโดยบริษัทจะคำนึงถึงลูกค้าเป็นสิ่งสำคัญ โดยจัดโถงที่สื่อสารภาษาไทยคอยรับและดูแลลูกค้าที่สนามบิน ขนาดของกรุ๊ปไซด์จำนวนผู้เดินทางอาจมีการปรับเปลี่ยนขึ้นได้โดยไม่ต้องแจ้งให้ทราบล่วงหน้า\*\***

▶ **กรณีมีผู้เดินทางไม่ถึงจำนวนที่กำหนด** หากจำนวนผู้เดินทางไม่ครบตามเงื่อนไข บริษัทขอสงวนสิทธิ์ในการพิจารณาดำเนินการดังต่อไปนี้ โดยจะแจ้งให้ทราบล่วงหน้าอย่างน้อย 7 วันก่อนวันเดินทาง

1. **จัดให้อยู่ทัวร์ (Join Tour)** บริษัทอาจนำผู้เดินทางไปรวมกับคณะทัวร์อื่นที่มีโปรแกรมและช่วงวันเดินทางใกล้เคียงกัน ทั้งนี้จะต้องได้รับความยินยอมจากผู้เดินทางก่อนการดำเนินการ และอาจมีการปรับเปลี่ยนราคาตามความเหมาะสม

2. **เลื่อนหรือยกเลิกการเดินทาง** บริษัทอาจพิจารณาเลื่อนวันเดินทาง หรือยกเลิกการเดินทาง โดยจะเสนอทางเลือกในการคืนเงินเต็มจำนวน หรือเก็บเป็นเครดิตสำหรับการเดินทางในครั้งถัดไป

3. **ปรับเปลี่ยนค่าบริการ** ในกรณีที่จำนวนผู้เดินทางน้อยกว่า 10 ท่าน แต่ยังคงมีความประสงค์เดินทาง บริษัทอาจพิจารณาปรับเปลี่ยนค่าบริการตามความเหมาะสม เพื่อให้สอดคล้องกับต้นทุน โดยจะแจ้งรายละเอียดให้ทราบก่อนการยืนยันการเดินทาง

▶ **สงวนสิทธิ์ในการปรับเปลี่ยนราคาเพิ่ม** หากมีการปรับขึ้นของภาษีน้ำมัน หรือภาษีใดๆ จากสายการบิน

▶ **\*สงวนสิทธิ์ในเรื่องเที่ยวบินและตารางบิน ราคา และ รายการ เปลี่ยนแปลงหรือสับเปลี่ยนได้โดยไม่ต้องแจ้งให้ทราบล่วงหน้า**

**การคืนเงินจะดำเนินการตามขั้นตอนของบริษัท โดยใช้ระยะเวลาในการดำเนินการประมาณ 30 - 45 วัน นับจากวันที่ยืนยันการยกเลิกอย่างเป็นทางการ**

- **กรณีที่ลูกค้าต้องออกตัวโดยสารภายในประเทศ** กรุณาติดต่อเจ้าหน้าที่ของบริษัทฯ เพื่อเช็คว่ากรุ๊ปมีการคอนเฟิร์มเดินทางก่อนทุกครั้ง เนื่องจากสายการบินอาจมีการปรับเปลี่ยนไฟล์ทบิน หรือเวลาบิน โดยไม่ได้แจ้งให้ทราบล่วงหน้า ทางบริษัทฯ จะไม่รับผิดชอบใด ๆ ในกรณี ถ้าท่านออกตัวภายในโดยไม่แจ้งให้ทราบและหากไฟล์ทบินมีการปรับเปลี่ยนเวลาบินเพราะถือว่าท่านยอมรับในเงื่อนไขดังกล่าว
- **กรุณาอย่าขีดเขียน ฉีก หรือประทับตราใดๆ ที่ไม่เกี่ยวข้อง ลงในหนังสือเดินทาง** หากทางสายการบินไม่อนุญาตให้ เช็คน หรือตำรวจตรวจคนเข้าเมืองประเทศนั้นๆ ปฏิเสธการเข้า-ออกประเทศ ทางบริษัทไม่รับผิดชอบทุกกรณี
- การให้บริการของรถนำเที่ยวมีข้อกำหนดตามกฎหมายช่วงเวลา 08:00น.-20:00น. ขอสงวนสิทธิ์ในการปรับเปลี่ยนการเดินทางตามสถานการณ์อย่างเหมาะสม
- **กรณีใช้หนังสือเดินทางราชการ (เล่มน้ำเงิน)** เดินทางเพื่อการท่องเที่ยวกับคณะทัวร์ หากท่านถูกปฏิเสธในการเข้า - ออกประเทศใดๆ ก็ตาม ทางบริษัทฯ ขอสงวนสิทธิ์ไม่คืนค่าทัวร์ และรับผิดชอบใด ๆ ทั้งสิ้น

**กรณีลูกค้าถูกกรมแรงงานไทยไม่อนุญาตให้เดินทางออกนอกประเทศไทย หรือ เจ้าหน้าที่ตรวจคนเข้าเมืองประเทศปลายทาง (ต.ม ประเทศปลายทาง) ปฏิเสธการเดินทางเข้าประเทศ เนื่องด้วยดุลพินิจของเจ้าหน้าที่ ทางบริษัทฯ ไม่สามารถคืนค่าทัวร์ได้ เนื่องจากค่าใช้จ่ายต่างๆมีการจ่ายขาดไปหมดแล้ว \*ค่าใช้จ่ายที่เกิดขึ้นจริง เช่น ค่ามัดจำตัวเครื่องบิน โรงแรม ค่าวีซ่า และค่าใช้จ่ายจำเป็นอื่นๆ**

\*หากท่านไม่เดินทางกลับพร้อมคณะทัวร์ ตัวเครื่องบินซากกลับซึ่งยังไม่ได้ใช้ ไม่สามารถนำมาขอคืนเงินได้

\*หากท่านไม่ใช้บริการใดๆ ไม่ว่าทั้งหมดหรือบางส่วน ถือว่าท่านสละสิทธิ์ ไม่สามารถเรียกร้องขอคืนค่าบริการได้

\***บริษัทฯ ขอสงวนสิทธิ์ที่จะไม่รับผิดชอบต่อค่าใช้จ่ายใดๆ ในกรณีที่เกิดเหตุสุดวิสัย** เช่น การยกเลิก หรือล่าช้าของสายการบิน อุบัติเหตุ ภัยธรรมชาติ การนัดหยุดงาน การจลาจล ที่เกิดเหนืออำนาจควบคุมของบริษัทฯ และสิ่งของสูญหายตามสถานที่ต่างๆ หรือการโจรกรรม ที่เกิดจากความประมาทของตัวนักท่องเที่ยวเอง

\*บริษัทฯ จะทำหน้าที่เป็นตัวแทนในการเรียกร้องค่าชดใช้ จากสายการบิน, โรงแรมหรือบริษัทขนส่ง เมื่อเกิดการสูญหายของสัมภาระระหว่างการเดินทาง แต่จะไม่รับผิดชอบต่อการสูญหายดังกล่าว

\*บริษัทฯ จะทำหน้าที่เป็นตัวแทนในการเรียกร้องค่าชดใช้จากสายการบิน, โรงแรมหรือบริษัทขนส่ง เมื่อเกิดการสูญหายของ สัมภาระระหว่างการเดินทาง แต่จะไม่รับผิดชอบต่อการสูญหายดังกล่าว

**บริษัทฯ ขอสงวนสิทธิ์ที่จะเปลี่ยนแปลงรายการทัวร์ตามความเหมาะสม และสถานการณ์ต่างๆ ทั้งนี้ทางบริษัทฯ จะยึดถือและคำนึงถึงความปลอดภัย รวมถึงประโยชน์สูงสุดของลูกค้าส่วนมากเป็นสำคัญ**

\*กรณีเกิดความผิดพลาดจากบริการจากสายการบิน (ความล่าช้าของเที่ยวบิน การยกเลิกเที่ยวบิน มีการยุบเที่ยวบินรวมกัน ตารางการเดินทางมีการเปลี่ยนแปลง เนื่องจากสายการบินพิจารณาสถานการณ์แล้วว่า อยู่นอกเหนือความควบคุม หรือเหตุผลเชิงพาณิชย์ หรือเหตุผลทางด้านความปลอดภัย เป็นต้น) โปรดเข้าใจและรับทราบว่าผู้จัดจะไม่รับผิดชอบและไม่สามารถคืนค่าใช้จ่ายต่างๆ ได้ ในทุกกรณี ที่เกิดเหนืออำนาจควบคุมของบริษัทฯ

\*ในกรณีที่เกิดเหตุใดๆ จนทำให้คณะทัวร์ไม่สามารถออกเดินทางได้ เช่น ลูกค้ายกเลิกการเดินทางกะทันหัน ทางสายการบินเรียกที่นั่งคืนด้วยเหตุผลของสายการบิน ฯลฯ ทางผู้จัดจะพยายามหาโปรแกรมอื่นในราคาและช่วงเวลาใกล้เคียงกันทดแทน ขอให้ลูกค้าตระหนักดีว่าเหตุการณ์ดังกล่าวถือเป็นเหตุสุดวิสัยและเชื่อมั่นว่าผู้จัดได้พยายามอย่างสุดความสามารถโดยลูกค้าจะไม่ยกเหตุข้อนี้มาเป็นข้อเรียกร้องใดๆ กับบริษัทฯ หากลูกค้าประสงค์รับเงินคืน ทางบริษัทฯ ยินดีคืนเงิน

**เครื่องบินหมู่คณะ ไม่สามารถลือที่ที่นั่งได้ ที่นั่งที่ได้อาจจะไม่ได้ที่นั่งติดกัน และไม่สามารถเลือกแถวที่นั่งบนเครื่องบินได้ ซึ่งเป็นไปตามระบบสุ่มภายในเงื่อนไขของสายการบินดังกล่าว**



## ประเภทห้องพัก

### ห้องพัก 2 ท่าน



1 เตียงใหญ่ DOUBLE BED

หรือ



2 เตียงเล็ก TWIN BED

### ห้องพัก 3 ท่าน



1 เตียงใหญ่ + 1 เตียงเล็ก หรือเสริมเตียง

หรือ



3 เตียงเล็ก TRIPLE BED

☒ **มาตรฐานของโรงแรม จะมีความแตกต่างกันกับมาตรฐานระดับสากล**

**ห้อง TRIPLE (ห้องสามเตียง)** \*\*\*บางโรงแรมจะมีห้องพักประเภทสามเตียงไม่เพียงพอ รวมถึงบางโรงแรมอาจไม่มีบริการห้องประเภทนี้ ท่านจะได้พักเป็น ห้อง TWIN (หรือ DBL) + เสริมเตียง หรือฟูกเสริม สำหรับ 1 ท่าน  
\*\*หากลูกค้าไม่สะดวกพักเป็นเตียงเสริมหรือฟูกเสริม ท่านสามารถติดต่อแจ้งเปลี่ยนเป็นพักเดี่ยวได้ (โดยมีค่าใช้จ่ายพักเดี่ยวเพิ่มเติม)

**ห้อง DOUBLE (ห้องนอนคู่)** \*\*บางโรงแรมจะมีห้องประเภทนี้ไม่เพียงพอ ทางบริษัทจะจัดเป็นห้อง (TWIN) ให้ลูกค้าโดยอัตโนมัติ

**กรณีครอบครัวใหญ่มีการริ่แควสห้องพักคนละประเภท ห้องพักวันที่เข้าพัก อาจจะไม่ได้อยู่ใกล้กัน หรือ อาจจะอยู่คนละชั้นเนื่องด้วยแต่ละโรงแรม มีการจัดการห้องพักแตกต่างกัน**

# เงื่อนไขการยกเลิก



1. **กรณีที่เป็นราคาโปรโมชั่น** และ ชื่อขาดแบบมีเงื่อนไขกับทางสายการบินและทางผู้จัดปลายทาง จึงไม่มีการคืนเงินมัดจำ หรือค่าบริการทั้งหมดไม่ว่ากรณีใดๆทั้งสิ้น
2. **ยกเลิกการเดินทางในวันเดินทาง** ถูกปฏิเสธการเข้า ออกเมืองทั้งจากประเทศไทย และประเทศปลายทาง ไม่มีการคืนเงินทั้งหมดไม่ว่ากรณีใดๆทั้งสิ้น
3. **กรณีมีเหตุยกเลิกทัวร์** โดยไม่ใช่ความผิดของบริษัททัวร์ คืนเงินค่าทัวร์โดยหักค่าใช้จ่ายที่เกิดขึ้นจริง \*ค่าใช้จ่ายที่เกิดขึ้นจริง เช่น ค่ามัดจำตัวเครื่องบิน โรงแรม ค่าวีซ่า และค่าใช้จ่ายจำเป็นอื่นๆ
4. **กรณีที่กองตรวจคนเข้าเมืองทั้งกรุงเทพฯ และในต่างประเทศ ปฏิเสธ** ให้เดินทางออก หรือ เข้าประเทศ ที่ระบุ ไว้ในรายการเดินทาง บริษัทฯ ขอสงวนสิทธิ์ที่จะไม่คืนค่าทัวร์ไม่ว่ากรณีใดๆ ทั้งสิ้น

\*\*กรณีนักท่องเที่ยวหรือตัวแทนจำหน่าย ต้องการขอรับเงินค่าบริการคืน นักท่องเที่ยวหรือตัวแทนจำหน่าย (ผู้ที่มีชื่อในเอกสารการจอง) จะต้องแฟกซ์ อีเมลล์ หรือ มาเซ็นเอกสารการขอรับเงินคืนที่บริษัท อย่างเป็นทางการหนึ่ง เพื่อทำเรื่องขอรับเงินค่าบริการคืน โดยแนบหนังสือมอบอำนาจพร้อมหลักฐานประกอบการมอบอำนาจ หลักฐานการชำระค่าบริการต่างๆ และหน้าสมุดบัญชีธนาคารที่ต้องการให้นำเงินเข้าให้ครบถ้วน โดยมีเงื่อนไขการคืนเงินค่าบริการ ตาม “ประกาศคณะกรรมการธุรกิจนำเที่ยวและมัคคุเทศก์ เรื่อง หลักเกณฑ์เกี่ยวกับการกำหนดอัตราการจ่ายเงินค่าบริการคืนให้แก่นักท่องเที่ยว พ.ศ. 2563” ดังนี้

วันที่ยกเลิกเดินทาง	เก็บเงินยกเลิกเดินทาง
ไม่น้อยกว่า <b>30</b> วันก่อนการเดินทาง (ไม่นับวันเดินทาง)	คืนเงินค่าทัวร์เต็มจำนวน ยกเว้น กรณีที่เดินทางช่วงวันหยุดหรือเทศกาล และมีค่าใช้จ่ายที่เกิดขึ้นจริงเพื่อการเตรียมการนำเที่ยวทั้งหมด เช่น ค่ามัดจำตัวเครื่องบิน โรงแรม ค่าวีซ่า และค่าใช้จ่ายจำเป็นอื่นๆ เป็นต้น
ไม่น้อยกว่า <b>15-29</b> วันก่อนเดินทาง (ไม่นับวันเดินทาง)	คืนเงินร้อยละ <b>50</b> ของค่าทัวร์ทั้งหมด ยกเว้น ค่าใช้จ่ายที่เกิดขึ้นจริงเพื่อการเตรียมการนำเที่ยว ทั้งหมด เช่น ค่ามัดจำตัวเครื่องบิน โรงแรม ค่าวีซ่า และค่าใช้จ่ายจำเป็นอื่นๆ เป็นต้น
น้อยกว่า <b>15</b> วันก่อนการเดินทาง	ทางบริษัทฯ ขอสงวนสิทธิ์ ไม่คืนเงินค่าทัวร์ทั้งหมด

\*\* การจ่ายเงินคืนแก่นักท่องเที่ยวตามข้อกำหนดด้านบน ซึ่งมีการหักเงินในบางส่วนนั้น เนื่องจากทางบริษัทมีค่าใช้จ่ายที่ได้จ่ายจริงเพื่อการเตรียมการจดนำเที่ยวไปแล้ว เช่น การมัดจำที่นั่งบัตรโดยสารเครื่องบินการจองที่พัก และ ค่าใช้จ่ายที่จำเป็นอื่นๆ เป็นต้น \*\*