



MUENMONGKOLTOUR CO.,LTD

บริษัท มั่นมงคลทัวร์ จำกัด

🏠 345/343 หมู่ ๓ ต.บางคูวัด อ.เมืองปทุมธานี จ.ปทุมธานี 12000 ☎ 086-789-2974 / 02-087-8816

✉ meunmongkoltour@gmail.com 🌐 www.muenmongkoltour.com ใบอนุญาติเลขที่ 11/11220

ราคาสุดคุ้ม

รหัส : HDM42



WINTER

ฮ่องกง

เจ้าแม่กวนอิมซีซาน

วัดเจ้าแม่กวนอิมฮ่องกง
วัดนาจา เทพเจ้าปักไถ
วัดแชกงหมิว บุฟเฟ่ต์ชาบู

10 ท่าน
การบินใต้เดินทาง

ราคาเริ่มต้น

14,888.-

เดินทาง ต.ค.-ธ.ค. 2569



🧳
น้ำหนักกระเป๋า 20 KG
ถือขึ้นเครื่อง 7 KG

🏨
พัก 3 ดาว
ย่านช้อปปิ้ง

3วัน 2คืน



ราคาสุดคุ้ม

รหัส : HDM42



WINTER

ฮ่องกง

เจ้าแม่กวนอิมซีซาน

วัดเจ้าแม่กวนอิมฮ่องกง
วัดนาจา เทพเจ้าปักไถ
วัดแชกงหมิว บุฟเฟ่ต์ซาบู

10 ท่าบ
การบินใต้ดินทาง

ราคาเริ่มต้น

14,888.-

เดินทาง ๓.ค.-ร.ค. 2569



น้ำหนักกระเป๋า 20 KG
ถือขึ้นเครื่อง 7 KG

พัก 3 ตา
ย่านฮ่องกง

3วัน 2คืน



กำหนดการเดินทางเดือน ตุลาคม-ธันวาคม 2569



EK384 สุวรรณภูมิ - ฮ่องกง 13.45 - 17.40

EK385 ฮ่องกง - สุวรรณภูมิ 21.00 - 23.15

สายการบินอินเตอร์ ระดับ 5 ดาว



วันที่	โปรแกรมท่องเที่ยว	เช้า	เที่ยง	ค่ำ	โรงแรม
1	สนามบินสุวรรณภูมิ -สนามบินเช็กแล็บก็อก - โรงแรมที่พัก	-	✈	-	WE HOTEL หรือ MK HOTEL ระดับ 3 ดาว หรือระดับเทียบเท่า
2	อิสระตามอัธยาศัยเต็มวัน - โรงแรมที่พัก	-	-	-	WE HOTEL หรือ MK HOTEL ระดับ 3 ดาว หรือระดับเทียบเท่า
3	วัดนาจา - วัดเจ้าแม่กวนอิมฮ่องฮำ - โรงงานกังหันจิ๋วเวลรี่ - ร้านอาหาร - วัดแซกงหมิว - วัดซีซ่าน- สนามบินเช็กแล็บก็อก - สนามบินสุวรรณภูมิ	-	✓	✈	

โปรแกรมการท่องเที่ยว อาจมีการปรับเปลี่ยนตามความเหมาะสม



วันแรกของการเดินทาง

สนามบินสุวรรณภูมิ - สนามบินเซ็กแล็บก๊อก - โรงแรมที่พัก

อาหาร -/เที่ยง [บนเครื่องบิน]-

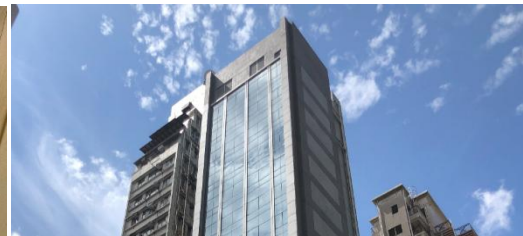
- 10.30 น. พร้อมกัน ณ สนามบินสุวรรณภูมิ ผู้โดยสารขาออกชั้น 4 เคาน์เตอร์สายการบิน เอมิเรตส์ (EK) เจ้าหน้าที่บริษัทฯคอยให้การต้อนรับและอำนวยความสะดวกทุกท่าน นำท่านเช็คอินรับตั๋วเครื่องบิน
- 13.45 น. เหนินฟ้าสู่ เขตปกครองพิเศษฮ่องกง โดยสายการบินเอมิเรตส์ เที่ยวบินที่ EK384 บริการอาหารเที่ยง บนเครื่องบิน
- บริการอาหารเที่ยง บนเครื่องบิน [มือที่ 1]
- 17.40 น. เดินทางถึง สนามบินเซ็กแล็บก๊อก เขตปกครองพิเศษฮ่องกง นำท่านผ่านพิธีการตรวจคนเข้าเมือง หลังผ่านพิธีการตรวจคนเข้าเมืองเป็นที่เรียบร้อยแล้ว รับกระเป๋าสัมภาระ ให้ท่านอิสระทำธุระส่วนตัว (เวลาท้องถิ่นที่ฮ่องกงเร็วกว่าประเทศไทย 1 ชั่วโมง)



พักที่ WE HOTEL Kowloon หรือ MK HOTEL ระดับ 3 ดาว หรือระดับเทียบเท่า พักห้องละ 2 ท่านเท่านั้น

กรณีเข้าพัก 3 ท่าน จะต้องชำระค่าพักเดี่ยวเพิ่ม 1 ท่าน ยกเว้นเด็กไม่ใช้เตียง

หมายเหตุ โรงแรมที่พัก จะแจ้งให้ท่านทราบ ก่อนเดินทางโดยประมาณ 5-7 วันทำการ



โรงแรมใจกลางย่านมงก๊ก ด้านล่างโรงแรมเป็น Temple Street Night Market



วันที่สองของการเดินทาง อิสระตามอัธยาศัยเต็มวัน - โรงแรมที่พัก

อาหาร -/-

ท่านสามารถอิสระท่องเที่ยวได้ตามอัธยาศัย ไม่รวมอาหารทั้ง 3 มื้อ ไม่มีรถโค้ชและไกด์ท้องถิ่นบริการ

หากท่านใดสนใจซื้อ OPTION TOUR สามารถติดต่อเจ้าหน้าที่ก่อนการเดินทาง 7 วัน

****กรณีลูกค้าไม่ถึง 8 ท่าน OPTIONS กระเช้านองปิง และ มาเก๊า อาหารเช้าจะเป็นแบบคนฮ่องกง หรือโจ๊ก****

****กรณีลูกค้าไม่ถึง 8 ท่าน ไกด์ท้องถิ่น นำท่านเดินทางโดยรถไฟฟ้า รับ - ส่ง ดิสनीแลนด์****

****หมายเหตุ : ราคาตัวดิสनीแลนด์ สำหรับ Tier 1 เท่านั้น สามารถสอบถามราคาก่อนทำการจอง****



**แพ็คเกจ ต้มซ่า + รถรับ ส่ง
กระเช้านองปิง (แบบธรรมดา)**

2,700 บาทต่อท่าน



**ตัวดิสनीแลนด์ + รถรับ ส่ง
(รวมเครื่องเล่นทุกชนิด)**

5,000 บาทต่อท่าน

พักที่ WE HOTEL Kowloon หรือ MK HOTEL ระดับ 3 ดาว หรือระดับเทียบเท่า พักห้องละ 2 ท่านเท่านั้น

กรณีเข้าพัก 3 ท่าน จะต้องชำระค่าพักเดี่ยวเพิ่ม 1 ท่าน ยกเว้นเด็กไม่ใช้เตียง

หมายเหตุ โรงแรมที่พัก จะแจ้งให้ท่านทราบ ก่อนเดินทางโดยประมาณ 5-7 วันทำการ

วันที่สามของการเดินทาง วัดนาจา - วัดเจ้าแม่กวนอิมฮ่องฮำ - โรงงานกังหันจิ๋วเวลรี่ - ร้านหยก - วัดแช

งหมิว - วัดซีซ่าน- สนามบินเซ็กแล็บก็อก - สนามบินสุวรรณภูมิ

อาหาร -/เที่ยง/ค่ำ [บนเครื่องบิน]

เช้า อีสรรับประทานอาหารเช้า [ไม่รวมในรายการนำเที่ยว]

จากนั้นนำทุกท่านเข้าสู่ วัดปักไท Sam Tai Tze & Pak Tai Temples หรือที่รู้จักกันในนาม วัดนาจา ตั้งอยู่
ใจกลางย่านซัมซุยโป ฮองกง วัดแห่งนี้เป็นที่รวมของเทพเจ้าจีนหลายองค์ โดยเฉพาะเทพนาจาที่เป็นที่เคารพ
สักการะเป็นอย่างยิ่ง หากใครกำลังมองหาสถานที่ขอพรเรื่องการทำงาน การเงิน ความรัก หรือการศึกษา วัดแห่ง
นี้ถือเป็นอย่างหนึ่งตัวเลือกที่น่าสนใจ



นำท่านเข้าสู่ **วัดเจ้าแม่กวนอิมฮ่องกง** **ปางเปิดท้องพระคลังมหาสมบัติ** มีลักษณะสถาปัตยกรรมแบบ
วัดจีนดั้งเดิม และถือเป็นวัดที่มีชื่อเสียงมากแห่งหนึ่งของฮ่องกง มีชื่อเสียงในเรื่องการขอโชคลาภเงินทอง เป็น
หนึ่งในวัดที่เก่าแก่ที่สุดของฮ่องกง สร้างขึ้นในปี ค.ศ.1873 มีลักษณะสถาปัตยกรรมแบบวัดจีนดั้งเดิม และถือ



นำท่านเยี่ยมชม **โรงงานจิวเวลรี่** ที่ขึ้นชื่อของฮ่องกงพบกับงานดีไซน์ที่ได้รับรางวัลอันดับเยี่ยม และใช้ในการเสริมดวงเรื่องฮวงจุ้ย โดยการย่อใบพัดของกังหันวัดแขก มาทำเป็นเครื่องประดับ ไม่ว่าจะเป็น จี้ แหวน กำไล เพื่อให้เป็นเครื่องประดับติดตัว และเสริมดวงชะตา นำท่านชม **ร้านหยก** มีสินค้ามากมายเกี่ยวกับหยก อาทิ กำไลหยก หรือสัตว์นำโชคอย่างปี่เซียะ อิสระให้ท่านได้เลือกซื้อเป็นของฝาก หรือเป็นของที่ระลึกหรือนำโชค



เที่ยง บริการอาหารเที่ยง ณ ภัตตาคาร [มื้อที่ 2] **เมนู บุฟเฟต์ ชาบู ชาบู ลูกชิ้น ผัก อาหาร เครื่องดื่มไม่อั้น บริการหมูหรือเนื้อ ท่านละ 2 ถาด**



นำท่านเดินทางสู่ **วัดแขกหมิว** ให้ท่านได้จุดธูปขอพร สักการะเทพเจ้าแขก ตั้งจิตอธิษฐานด้านหน้าองค์เจ้าพ่อแขก จากนั้นให้ท่านหมุนกังหันทองแดงจะมีกังหัน 4 ใบพัด แต่ละใบหมายถึง เดินทางปลอดภัย, สุขภาพแข็งแรง, โชคลาภ และเงินทอง เชื่อกันว่าหากหมุนครบ 3 รอบและตีกลอง 3 ครั้ง จะช่วยปิดเป่าสิ่งชั่วร้ายออกไป และนำพาสีงดีๆ เข้ามา ดำเนินวัดแขก หรือเรียกอีกชื่อหนึ่งว่า “วัดกังหันลม” เป็นอีกหนึ่งวัดที่มีประวัติศาสตร์อันยาวนาน สร้างมาตั้งแต่ 300 ปีก่อน ตามตำนานเล่ากันว่าได้มีโจรสลัดต้องการที่จะมาปล้นชาวบ้าน เมื่อนายพลแขกรู้เข้าก็ได้บอกให้ชาวบ้านพับกังหันลมแล้วนำไปติดไว้ที่หน้าบ้าน ปรากฏว่าโจรสลัดได้จากไปและไม่ได้ทำการปล้น ชาวบ้านจึงมีความเชื่อว่ากังหันลมนั้นช่วยขจัดสิ่งชั่วร้ายที่กำลังจะเข้ามา และนำพาสีงดีๆ มาสู่ตน จึงได้สร้างวัดแขกแห่งนี้ขึ้น เพื่อระลึกถึงนายพลแขก และเป็นที่สักการะบูชาเพื่อไม่ให้มีสิ่งไม่ดีเกิดขึ้น



จากนั้นนำทุกท่านเข้าสู่ **วัดซีซัน** เป็นวัดใหญ่ในพื้นที่กว่า 29 ไร่ ตั้งอยู่ในเขตชานเมือง ท่ามกลางป่าเขาในบรรยากาศเงียบสงบและร่มรื่น จุดเด่นก็คือ เจ้าแม่กวนอิมองค์สีขาวขนาดใหญ่ ที่มีความสูง 76 เมตร และใหญ่เป็นอันดับ 2 ของโลก หน้าหน้าออกสู่ทะเล โดย นายลีกาซิง มหาเศรษฐีชื่อดังของฮ่องกง ได้บริจาคเงินสร้างวัดราว 1,700 ล้านเหรียญฮ่องกง หรือประมาณ 7,000 ล้านบาท อีกทั้งภายในวัดยังมีห้องรับรองแขกวิไอพีที่บุกระจกกันกระสุนอีกด้วย (**จองล่วงหน้า1เดือน**)



หมายเหตุ : เนื่องจากวัดซีซ่าน เป็นวัดของเอกชน จึงต้องทำการจองคิวเข้าชมล่วงหน้า 30 วันก่อนการเดินทาง ซึ่งการจองจะสำเร็จหรือไม่ขึ้นอยู่กับ การตอบรับจากเจ้าหน้าที่ของทางวัดเท่านั้น ทางบริษัททัวร์ไม่สามารถ ยืนยัน การเข้าชมได้ และหากการจองไม่สำเร็จ ขอสงวนสิทธิ์ในการงดเข้าชม

สมควรแก่เวลานำท่านเดินทางสู่สนามบิน

21.00 น. เหนินฟ้าสู่ สนามบินสุวรรณภูมิ โดยสายการบินเอมิเรตส์ เที่ยวบินที่ EK385 บริการอาหารค่ำ บนเครื่องบิน บริการอาหารค่ำ บนเครื่องบิน แบบเซ็ทอาหารร้อน [มีที่ 3]

23.15 น. เดินทางถึง สนามบินสุวรรณภูมิ กรุงเทพฯ โดยสวัสดิภาพฯ พร้อมความประทับใจไม่รู้ลืม

หมายเหตุ : โปรแกรมการท่องเที่ยว อาจมีการปรับเปลี่ยนตามความเหมาะสม

อัตราค่าบริการ

วันเดินทาง	ราคาผู้ใหญ่	ไม่มีราคาเด็ก	พักเดี่ยว เดินทางคนเดียว จ่ายเพิ่ม
วันที่ 15-17 ตุลาคม 2569	14,888	14,888	4,900
วันที่ 21-23 ตุลาคม 2569	14,888	14,888	4,900
วันที่ 29-31 ตุลาคม 2569	14,888	14,888	4,900
วันที่ 05-07 พฤศจิกายน 2569	14,888	14,888	4,900
วันที่ 13-15 พฤศจิกายน 2569	14,888	14,888	4,900
วันที่ 19-21 พฤศจิกายน 2569	14,888	14,888	4,900

วันที่ 26-28 พฤศจิกายน 2569	14,888	14,888	4,900
วันที่ 03-05 ธันวาคม 2569	14,888	14,888	4,900
วันที่ 14-16 ธันวาคม 2569	14,888	14,888	4,900

ราคาเด็กทารก 7,900 บาท ทารกต้องมีอายุไม่เกิน 2 ปีบริบูรณ์ ณ วันเดินทางไปและกลับ

ไม่รวมค่าทิปคนขับรถ และมัดคูปองที่พักท้องถิ่นท่านละ 2,000 บาท/ทริป/ท่าน

ชำระ ณ สนามบินวันแรกของการเดินทาง

เด็กและผู้ใหญ่จ่ายเท่ากัน (ยกเว้นเฉพาะเด็กทารก)

ส่วนค่าทิปหัวหน้าทัวร์ที่ดูแลจากเมืองไทย แล้วแต่ความพึงพอใจของท่าน

ข้อควรทราบ

- 1.กรณีลูกค้าไม่ไปตามโปรแกรมและขอแยกตัวออกจากคณะ ทางบริษัทฯ ไม่สามารถคืนค่าใช้จ่ายๆ แก่ท่านได้ และทางบริษัทฯจะไม่รับผิดชอบหากเกิดเหตุการณ์ไม่คาดฝันกับท่าน บริษัทขอสงวนสิทธิ์ เก็บ 10,000 บาท/ท่าน
- 2.กรณีลูกค้าไม่ลงร้านของรัฐบาล บริษัทขอสงวนสิทธิ์เก็บ 3,000 บาท/ท่าน โดยถือว่าท่านรับทราบ และยอมรับเงื่อนไข

▶ เอกสารที่ต้องทำการเตรียมก่อนเดินทางและเดินทางกลับประเทศไทย

พาสปอร์ตตัวจริง (อายุการใช้งานต้องเหลือมากกว่า 6 เดือน)

อัตราค่าบริการนี้รวม

1. ค่าตัวโดยสารเครื่องบินไป-กลับ ชั้นประหยัดพร้อมค่าภาษีสนามบินทุกแห่งตามรายการทัวร์ข้างต้น (ตัวกรุ๊ปไม่สามารถ Upgrade ที่นั่งเป็น Business Class ได้ และต้องเดินทางไป-กลับพร้อมตัวกรุ๊ปเท่านั้นไม่สามารถเลื่อนวันได้)
2. ค่าที่พักห้องละ 2 ท่าน ตามโรงแรมที่ระบุไว้ในรายการหรือ ระดับใกล้เคียงกัน
3. ภาษีห้องพักในเมืองที่ระบุไว้ในโปรแกรมมีเทศกาลวันหยุด มีงานแฟร์ต่าง ๆ บริษัทขอจัดที่พักในเมืองใกล้เคียงแทน
4. ค่าอาหาร ค่าเข้าชม และ ค่ายานพาหนะทุกชนิด ตามที่ระบุไว้ในรายการทัวร์ข้างต้น
5. เจ้าหน้าที่บริษัท ๆ คอยอำนวยความสะดวกตลอดการเดินทาง
6. ค่าน้ำหนักกระเป๋า สัมภาระโหลดใต้ท้องเครื่อง 20 กิโลกรัม ถู้อื่นขึ้นเครื่องได้ 7 กิโลกรัมและค่าประกันวินาศภัยเครื่องบินตามเงื่อนไขของแต่ละสายการบินที่มีการเรียกเก็บ และกรณีสัมภาระเกินท่านต้องเสียค่าปรับตามที่สายการบินเรียกเก็บ
7. ค่าประกันอุบัติเหตุตามกรมธรรม์วงเงิน 1,000,000 บาท ค่ารักษาพยาบาล ตามเงื่อนไขของบริษัทฯ ประกันภัยที่บริษัททำไว้ทั้งนี้ย่อมอยู่ในข้อจำกัดที่มีการตกลงไว้กับบริษัทประกันชีวิต ทุกกรณี ต้องมีใบเสร็จและเอกสารรับรองทางการแพทย์ จากหน่วยงานที่เกี่ยวข้อง ไม่รวมประกันสุขภาพ ท่านสามารถสั่งซื้อประกันสุขภาพเพิ่มได้จากบริษัทประกันทั่วไปค่าภาษี
8. สนามบิน และค่าภาษีน้ำมันตามรายการทัวร์
9. ค่ารถปรับอากาศนำเที่ยวตามระบุไว้ในรายการ พร้อมคนขับรถ (กฎหมายไม่อนุญาตให้คนขับรถเกิน 12 ชม./วัน)

อัตราค่าบริการนี้ไม่รวม

1. ค่า Vat 7% และ ค่าภาษีหัก ณ ที่จ่าย 3%
2. ค่าทำหนังสือเดินทางไทย และเอกสารต่างตัวต่างๆ
3. ค่าใช้จ่ายอื่นๆ ที่นอกเหนือจากรายการระบุ อาทิเช่น ค่าอาหาร เครื่องดื่ม ค่าซักรีด ค่าโทรศัพท์ เป็นต้น
4. กรณีเข้าพัก 1 ท่าน หรือกรณีเช่น ห้องพัก 3 ท่าน จะต้องชำระค่าพักเดี่ยวเพิ่ม 1 ท่าน ยกเว้นเด็กไม่ใช้เตียง
5. ค่าภาษีทุกรายการคิดจากยอดบริการ, ค่าภาษีเดินทาง (ถ้ามีการเรียกเก็บ)
6. ค่าภาษีน้ำมันที่สายการบินเรียกเก็บเพิ่มหลังจากทางบริษัทฯ ได้ออกตัวเครื่องบิน และได้ทำการขายโปรแกรม
7. ค่าพนักงานยกกระเป๋าที่โรงแรม

8. ค่าหัวหน้าทัวร์จากประเทศไทย แล้วแต่ความประทับใจและน้ำใจจากท่าน
9. **ไม่รวมค่าทิปไกด์ท้องถิ่น คนขับรถ ท่านละ 2,000 บาท/ท่าน** สำหรับหัวหน้าทัวร์แล้วแต่ความประทับใจและน้ำใจจากท่าน

เงื่อนไขการให้บริการ

1. คณะจองจำนวนผู้ใหญ่ 15-20 ท่าน ออกเดินทาง (มีหัวหน้าทัวร์ และ ไกด์คนไทย 100 % รอรับที่สนามบินฮ่องกง)
คณะจองจำนวนผู้ใหญ่ 10-14 ท่าน ออกเดินทาง (ไม่มีหัวหน้าทัวร์ แต่มีไกด์คนไทย 100 % รอรับที่สนามบินฮ่องกง)
2. คณะจองจำนวนผู้ใหญ่ 1-9 ท่าน ไม่ออกเดินทาง

กรณีไม่ถึงจำนวนดังกล่าว

- เลื่อน หรือยกเลิกการออกเดินทาง โดยทางบริษัทจะทำการแจ้งให้ท่านทราบล่วงหน้าก่อนการเดินทาง 15 วัน
- หรือขอสงวนสิทธิในการปรับราคาค่าบริการเพิ่ม (ในกรณีที่ผู้เดินทางไม่ถึง20ท่านและท่านยังประสงค์เดินทางต่อ) โดยทางบริษัทจะทำการแจ้งให้ท่านทราบก่อนล่วงหน้า

ในกรณีที่ลูกค้าต้องออกตัวโดยสารภายในประเทศ กรุณาติดต่อเจ้าหน้าที่ของบริษัทฯ ก่อนทุกครั้ง มิฉะนั้นทางบริษัทจะไม่รับผิดชอบใดๆ ทั้งสิ้น

การจองทัวร์และชำระค่าบริการ

1. **กรุณาชำระเต็มจำนวน**
2. ค่าทัวร์ส่วนที่เหลือชำระ 25 วันก่อนออกเดินทาง กรณีบริษัทฯ ต้องออกตัวหรือวีซ่าออกใกล้วันเดินทางท่านจำเป็นต้องชำระค่าทัวร์ส่วนที่เหลือตามที่บริษัทกำหนดแจ้งเท่านั้น

เงื่อนไขการยกเลิก

- ยกเลิกก่อนการเดินทางตั้งแต่ 30 วันขึ้นไป คืนเงินค่าทัวร์โดยหักค่าใช้จ่ายที่เกิดขึ้นจริง
 - ยกเลิกก่อนการเดินทาง 15-29 วัน ยึดเงิน 50% จากยอดที่ลูกค้าชำระมา และเก็บค่าใช้จ่ายที่เกิดขึ้นจริง(ถ้ามี)
 - ยกเลิกก่อนการเดินทางน้อยกว่า 15วัน ขอสงวนสิทธิ์ยึดเงินเต็มจำนวน
- *กรณีมีเหตุยกเลิกทัวร์ โดยไม่ใช่ความผิดของบริษัททัวร์ คืนเงินค่าทัวร์โดยหักค่าใช้จ่ายที่เกิดขึ้นจริง(ถ้ามี)
- *ค่าใช้จ่ายที่เกิดขึ้นจริง เช่น ค่ามัดจำตัวเครื่องบิน โรงแรม ค่าวีซ่า และค่าใช้จ่ายจำเป็นอื่นๆ

หมายเหตุ : กรุณาอ่านศึกษารายละเอียดทั้งหมดก่อนทำการจอง เพื่อความถูกต้องและความเข้าใจตรงกันระหว่างท่านลูกค้า และบริษัทฯ และเมื่อท่านตกลงชำระเงินมัดจำหรือค่าทัวร์ทั้งหมดกับทางบริษัทฯ แล้ว ทางบริษัทฯ จะถือว่าท่านได้ยอมรับเงื่อนไขข้อตกลงต่างๆทั้งหมด

1. บริษัทฯ ขอสงวนสิทธิ์ที่จะเลื่อนการเดินทางหรือปรับราคาค่าบริการขึ้นในกรณีที่มีผู้ร่วมคณะไม่ถึง 20 ท่าน
2. ขอสงวนสิทธิ์การเก็บค่าน้ำมันและภาษีสนามบินทุกแห่งเพิ่ม หากสายการบินมีการปรับขึ้นก่อนวันเดินทาง
3. บริษัทฯ ขอสงวนสิทธิ์ในการเปลี่ยนเที่ยวบิน โดยไม่ต้องแจ้งให้ทราบล่วงหน้าอันเนื่องจากสาเหตุต่างๆ
4. บริษัทฯ จะไม่รับผิดชอบใดๆ ทั้งสิ้น หากเกิดกรณีความล่าช้าจากสายการบิน, การยกเลิกบิน, การประท้วง, การนัดหยุดงาน, การก่อการจลาจล, ภัยธรรมชาติ, การนำสิ่งของผิดกฎหมาย ซึ่งอยู่นอกเหนือความรับผิดชอบของบริษัทฯ
5. บริษัทฯ จะไม่รับผิดชอบใดๆ ทั้งสิ้น หากเกิดสิ่งของสูญหาย อันเนื่องเกิดจากความประมาทของท่าน, เกิดจากการโจรกรรม และอุบัติเหตุจากความประมาทของนักท่องเที่ยวเอง
6. เมื่อท่านตกลงชำระเงินมัดจำหรือค่าทัวร์ทั้งหมดกับทางบริษัทฯ แล้ว ทางบริษัทฯ จะถือว่าท่านได้ยอมรับเงื่อนไขข้อตกลงต่างๆทั้งหมด
7. รายการนี้เป็นเพียงข้อเสนอที่ต้องได้รับการยืนยันจากบริษัทฯ อีกครั้งหนึ่ง หลังจากได้สำรองโรงแรมที่พักในต่างประเทศเรียบร้อยแล้ว โดยโรงแรมจัดในระดับใกล้เคียงกัน ซึ่งอาจจะปรับเปลี่ยนตามที่ระบุในโปรแกรม
8. การจัดการเรื่องห้องพัก เป็นสิทธิของโรงแรมในการจัดห้องให้กับกรุ๊ปที่เข้าพัก โดยมีห้องพักสำหรับผู้สูบบุหรี่ / ปลอดบุหรี่ได้ โดยอาจจะขอเปลี่ยนห้องได้ตามความประสงค์ของผู้ที่พัก ทั้งนี้ขึ้นอยู่กับความพร้อมให้บริการของโรงแรม และไม่สามารถรับประกันได้
9. กรณีผู้เดินทางต้องการความช่วยเหลือเป็นพิเศษ อาทิเช่น ใช้วีวีแซร์ กรุณาแจ้งบริษัทฯ อย่างน้อย 14 วันก่อนการเดินทาง มิฉะนั้นบริษัทฯ ไม่สามารถจัดการได้ล่วงหน้าได้
10. มีคฤหาสน์ พนักงานและตัวแทนของผู้จัด ไม่มีสิทธิในการให้คำสัญญาใด ๆ ทั้งสิ้นแทนผู้จัด นอกจากนี้เอกสารลงนามโดยผู้มีอำนาจของผู้จัดกำกับเท่านั้น ผู้จัดจะไม่รับผิดชอบต่อค่าใช้จ่ายต่างๆ ได้เนื่องจากการเป็นภาระมาจ่ายกับตัวแทนต่างๆ ในกรณีที่ผู้เดินทางไม่ผ่านการพิจารณาในการตรวจคนเข้าเมือง-ออกเมือง ไม่ว่าจะป็นกองตรวจคนเข้าเมืองหรือกรมแรงงานของทุกประเทศในรายการท่องเที่ยว อันเนื่องมาจากการกระทำที่ส่อไปในทางผิดกฎหมาย การหลบหนี เข้าออกเมือง เอกสารเดินทางไม่ถูกต้อง หรือ การถูกปฏิเสธในกรณีอื่น