



MUENMONGKOLTOUR CO.,LTD

บริษัท มั่นมงคลทัวร์ จำกัด

🏠 345/343 หมู่ ๓ ต.บางคูวัด อ.เมืองปทุมธานี จ.ปทุมธานี 12000 📞 086-789-2974 / 02-087-8816

✉️ meunmongkoltour@gmail.com 🌐 www.muenmongkoltour.com ใบอนุญาตเลขที่ 11/11220

#วันหยุด
สุดจัด

Pro นั้รวมแล้ว

FUEL TAX | AIRPORT TAX

Update
26/3/26

AIR CHINA | 5 วัน | 4 คืน

中国国際航空公司 | SPHZ-CNB7.1

ทัวร์ส่งท้ายปีเก่า
ต้อนรับ **ปีใหม่**

พิเศษ!
ชม Hidden Gems วิว Sunset
และกำแพงเมืองจีนตอนกลางคืน
(รวมค่ากระเช้าแล้ว)


ทัวร์ไม่ลงร้าน
เที่ยวเต็มๆ

ราคา
28,999

BEIJING

เดินทางวันที่ 29 ธันวาคม - 2 มกราคม 2570

BEYOND THE GREAT WALL NEWYEAR

ชมแสงอาทิตย์อัสดง ที่กำแพงเมืองจีนด่านซือหม่าโก

มหานครปักกิ่ง • กำแพงเมืองจีนด่านซือหม่าโก • พระราชวังฤดูง

- เมืองโบราณถู่เป่ย์สู่ยเจิน • กำแพงเมืองจีนด่านซือหม่าโก (รวมกระเช้าขึ้นลง แบน้ำขึ้นกำแพงช่วงกลางวัน เนื่องจากฤดูหนาวจะมีลมค่อนข้างแรง)
- เที่ยวชมเมืองโบราณ ชมวิวกำแพงเมืองจีนยามค่ำคืน • จตุรัสเทียนอันเหมิน
- พระราชวังต้องห้าม • ถนนคนเดินหวังฟูเจิง • หอฟ้าเทียนถาน • ย่านสี่ฮ่าไห่
- คาเฟ่บ้านน้ำตาล (ไม่รวมเครื่องดื่ม) • ถนนโบราณเฉียนเหมิน

🍴 | **เมนูพิเศษ!!** เปิดปักกิ่ง + สุกี้หม้อไฟ

TIP 1,500 / ท่าน

🏨 ★★★★★ **โรงแรม 4 ดาว Local**

✈️ **BKK-PEK CA960 19:30-01:05+1**
PEK-BKK CA959 14:00-18:05

Last update PDF: 15-Jun-2026

หมายเหตุ: * โปรแกรมอาจมีการเปลี่ยนแปลง สถานที่ โรงแรม ข้อมูลการบิน ช่วงเดินทาง ราคา * เพื่อความถูกต้องกรุณาตรวจสอบกับพนักงานขายทุกครั้ง

SPHZ-CNB7.1 BEIJING BEYOND THE GREAT WALL NEW YEAR 5 วัน 4 คืน
เดินทางด้วยสายการบิน Air China (Full Service)

วันที่	โปรแกรมท่องเที่ยว	เช้า	เที่ยง	เย็น	โรงแรม
1	กรุงเทพฯ (สนามบินสุวรรณภูมิ) – สนามบินปักกิ่ง (BKK-PEK CA960 19:30-01:05+1)	-	-	-	Holiday Inn Express หรือเทียบเท่า โรงแรม 4* Local
2	เมืองโบราณริมน้ำกุเปี๋ย – กำแพงเมืองจีนด้านซื่อหม่าโต (รวมกระเช้า ขึ้น-ลง) – ชมวิว กำแพงเมืองจีน ชมพระอาทิตย์ตกดิน	🍴	🍴	🍴	Gubei Shuizhen Barracks Inn หรือเทียบเท่า 3-4* Local
3	จตุรัสเทียนอันเหมิน -พระราชวังกู้กง -เมืองปักกิ่ง - ถนนหวงฝูเจิ้ง	🍴	🍴 เปิดปักกิ่ง	-	Holiday Inn Express หรือเทียบเท่า โรงแรม 4* Local
4	หอฟ้าเทียนถาน- ย่าน Shichahai – Sugar Café (ไม่รวมค่าเครื่องดื่ม) – ถนน คนเดินเฉียนเหมิน	🍴	🍴 สุกี้หม้อไฟ	-	Holiday Inn Express หรือเทียบเท่า โรงแรม 4* Local
5	สนามบินปักกิ่ง - กรุงเทพฯ (สนามบินสุวรรณภูมิ) (PEK-BKK CA959 14:00-18:05)	🍴		-	-

อัตราค่าบริการห้องพักห้องละ 2-3 ท่าน

****สำหรับหนังสือเดินทางต่างชาติเก็บเพิ่ม 1,000 บาท****
(เป็นข้อตกลงในการคิดเรทราคาชาวต่างชาติจากประเทศปลายทาง)

วันที่เดินทาง	ผู้ใหญ่ ราคาท่านละ	ทารกอายุต่ำกว่า 2 ปี	พักเดี่ยว
วันที่ 29 ธันวาคม – 02 มกราคม 2570	28,999	6,900	5,900

ราคาทัวร์ ไม่มีราคาเด็ก

มีตัวเครื่องบินแล้วจอยแลนด์ ลดราคา 9,000 บาท

เงินไขการจองชำระมัดจำ 10,000 บาท

****โรงแรม 4* Local (อ้างอิงข้อมูลจาก Trip.com)****

วันแรก

กรุงเทพฯ (สนามบินสุวรรณภูมิ) (-/-/-)

16:30 น. คณะพร้อมกัน ที่ **สนามบินสุวรรณภูมิ อาคารผู้โดยสารขาออกชั้น 4 ประตู 10** โดยมีเจ้าหน้าที่ของบริษัทฯ คอยต้อนรับและอำนวยความสะดวกในการเช็คอินเอกสารและสัมภาระ

ค่าทิปไกด์+ค่าทิปคนขับรถเหมาจ่ายท่านละ 1,500 บาทชำระที่สนามบิน
(ไม่รวมค่าทิปหัวหน้าทัวร์ตามความพึงพอใจ)

19:30 น. ออกเดินทางสู่ **สนามบินปักกิ่ง** โดยสายการบิน **Air China** เที่ยวบินที่ **CA960**
(มีอาหารบริการบนเครื่อง)

01:05 น. เดินทางถึง **สนามบินปักกิ่ง** ผ่านพิธีการตรวจคนเข้าเมือง **สนามบินปักกิ่ง (PEK)** เคยเป็นสนามบินหลักของกรุงปักกิ่ง ก่อนที่สนามบินใหม่อย่าง **Beijing Daxing International Airport (PKX)** จะเปิดให้บริการในปี 2019 แต่ปัจจุบัน PEK ยังคงรองรับเที่ยวบินจำนวนมาก โดยเฉพาะของสายการบิน **Air China** และพันธมิตร **Star Alliance**
(เวลาท้องถิ่นเร็วกว่าประเทศไทย 1 ชั่วโมง)

จากนั้นนำท่านเข้าสู่ที่พัก โรงแรมที่พัก **Holiday Inn Express**

หรือเทียบเท่า โรงแรม **4* Local**

วันสอง

เมืองโบราณริมน้ำกุ่เป่ย์ — กำแพงเมืองจีนด้านซื่อหม่าไถ

(รวมกระเช้า ขึ้น-ลง) — ชมวิวกำแพงเมืองจีน ชมพระอาทิตย์ตกดิน (B/L/D)

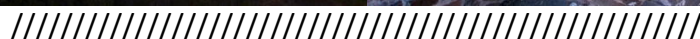
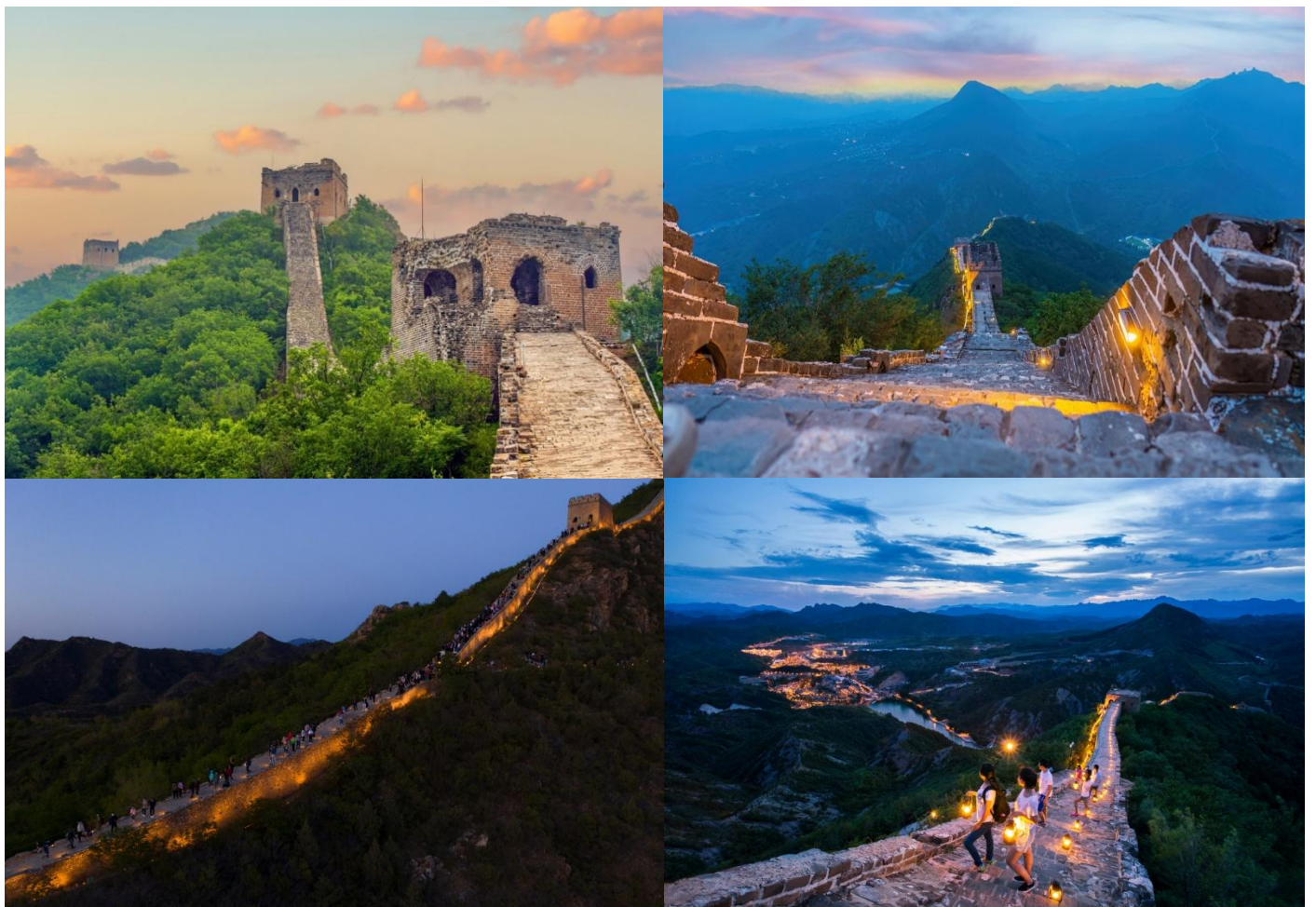
เช้า ๑๐: รับประทานอาหารเช้า ณ ห้องอาหารของโรงแรม

เที่ยวชม เมืองโบราณริมน้ำกุ่เป่ย์ (Gubei Water Town) สถาปัตยกรรมย้อนยุคริมน้ำ เป็นเมืองโบราณที่จำลองบรรยากาศหมู่บ้านริมน้ำทางตอนใต้ของจีน (สไตล์เจียงหนาน) มาไว้ที่ปักกิ่ง มีคลองลัดเลาะผ่านตัวหมู่บ้าน บ้านเรือนสร้างด้วยอิฐเทาหลังคากระเบื้องตามแบบฉบับราชวงศ์หมิงและชิง ให้บรรยากาศที่เงียบสงบและถ่ายรูปสวยทุกมุม ความพิเศษที่สุดคือเมืองนี้ตั้งอยู่ริมเขตกำแพงเมืองจีนด้านซื่อหม่าไถ ทำให้ไม่ว่าจะเดินอยู่มุมไหนของเมือง คุณจะเห็นแนวกำแพงเมืองจีนทอดตัวยาวอยู่บนยอดเขาเป็นฉากหลังที่สง่างาม อิสระให้ท่าน ถ่ายรูป เดินเล่น ตามอัธยาศัย

ถึงเวลาอันสมควร นำทุกท่าน นั่งกระเช้าขึ้นสู่ กำแพงเมืองจีนด้านซื่อหม่าไถ (Simatai Great Wall) (รวมกระเช้าขึ้น-ลง) ด้านซื่อหม่าไถได้รับการยกย่องจาก UNESCO ว่าเป็นส่วนของกำแพงเมืองจีนที่ยังคงสภาพเดิมจากสมัยราชวงศ์หมิงไว้ได้สมบูรณ์ที่สุด “สัมผัสช่วงเวลาต้องมนต์... จากแสงอาทิตย์อัสดง สู่แสงดาวบนกำแพงเมืองจีน” พาคุณนั่งกระเช้าไฟฟ้าทะยานขึ้นสู่ยอดเขาในจังหวะที่ลงตัวที่สุด เพื่อรอชมพระอาทิตย์ค่อย ๆ ลับขอบฟ้าบนแนวกำแพงเมืองจีนที่ขึ้นชื่อว่า "คลาสสิกและดั้งเดิมที่สุด" แสงสีส้มทองจะอาบไล่ไปตามเทือกเขาสลบซบซ้อน สร้างภาพเงาของมังกรหินยักษ์ที่ทอดยาวสุดสายตา เป็นช่วงเวลาที่ยิ่งสงบและตราตรึงใจราวกับภาพวาด และทันทีที่แสงอาทิตย์ดับลง ความมหัศจรรย์ที่ส่องจะเริ่มปรากฏ เมื่อไฟนับพันดวงบนแนวกำแพงเมืองจีน ถูกเปิดขึ้นพร้อมกัน! เปลี่ยนให้ทางเดินอิฐโบราณกลายเป็น "สายน้ำแห่งแสงสีทอง" ที่พาดผ่านความมืดมิด เป็นเพียงด้านเดียวในโลกที่คุณจะได้เดินสัมผัสได้ แสงดาว พร้อมมองเห็นแสงไฟระยิบระยับจากเมืองโบราณกู่เป่ย์เบื้องล่าง ราวกับดาวบนดินที่ล้อมรอบคุณไว้ เห็นทั้งตมพระอาทิตย์ตกดินและช่วงไฟกลางคืน

ค่ำ ๑๐: รับประทานอาหารค่ำ ณ ภัตตาคาร

จากนั้นนำท่านเข้าสู่ที่พัก โรงแรมที่พัก Gubei Shuizhen Barracks Inn หรือเทียบเท่า 3-4* Local



วันที่สาม

จัตุรัสเทียนอันเหมิน - พระราชวังกู้กง - เมืองปักกิ่ง - ถนนหวังฝูจิ่ง (B/L/-)

เช้า 10:00 รับประทานอาหารเช้า ณ ห้องอาหารของโรงแรม



นำท่านชม จัตุรัสเทียนอันเหมิน(Tiananmen Square) หนึ่งในจัตุรัสที่มีชื่อเสียงที่สุดในโลก มีความสำคัญในวัฒนธรรมที่ยิ่งใหญ่ ถือเป็นสัญลักษณ์และที่ตั้งของเหตุการณ์สำคัญมากมายในประวัติศาสตร์จีน จัตุรัสเทียนอันเหมินเป็นจัตุรัสที่มีขนาดใหญ่ที่สุดในโลก มีพื้นที่ทั้งสิ้นประมาณ 440,000 ตารางเมตร

และ นำท่านชม

พระราชวังต้องห้ามหรือพระราชวังกู้กง (Forbidden City) มรดกโลกแห่งเมืองจีน เดิมเป็นที่ประทับของจักรพรรดิจีนมาหลายราชวงศ์ ปัจจุบันพระราชวังต้องห้ามกลายเป็นสถานที่ท่องเที่ยวที่มีชื่อเสียงที่สุดในปักกิ่ง และสามารถดึงดูดนักท่องเที่ยวมากมายจากทั่วโลกเพื่อมาชมความยิ่งใหญ่อลังการของสถาปัตยกรรมจีนโบราณแบ่งออกได้เป็น 2 ส่วน คือ พระราชฐานชั้นนอก และพระราชฐานชั้นใน ก่อนจะผ่านเข้าสู่พระราชวังจะพบกับประตูคู่ (Meridian Gate) ที่คู่กันเป็นอย่างดี ไอลท์ที่สำคัญที่พลาดไม่ได้เลยคือ พระที่นั่งไท่เหอ (Hall of Supreme Harmony) หนึ่งใน 3 พระที่นั่งสำคัญที่ใช้ในการประกอบพระราชพิธีต่างๆ เป็นสิ่งก่อสร้างที่มีขนาดใหญ่ที่สุดในพระราชวังต้องห้าม ซึ่งสร้างจากไม้ทั้งหมด ด้านในห้องพระโรงมีขนาดกว้างขวางมาก รวมถึงบัลลังก์มังกรของฮ่องเต้ที่ตั้งอยู่บริเวณตรงกลาง แสดงถึงความยิ่งใหญ่ได้เป็นอย่างดี



****หมายเหตุ พระราชวังต้องห้าม มีการจำกัดจำนวนคนเข้าชมต่อวัน หากไม่สามารถจองได้ ขอสงวนสิทธิ์เปลี่ยนรายการเป็น หวานหมิงหยวน หรือสถานที่ท่องเที่ยวอื่นๆตามความเหมาะสม**

กลางวัน 10:00 รับประทานอาหารกลางวัน ณ ภัตตาคาร (เมนูพิเศษ เบ็ดปักกิ่ง)



จากนั้นนำท่านเดินทางสู่ ถนนหวังฝูจิ่ง (WANGFUJING Street) อิสระให้ท่านเดินช้อปปิ้ง ชิม ชิลล์ เป็นตลาดถนนคนเดินแห่งเมืองปักกิ่ง เป็นถนนที่รวบรวมเอาสินค้าอันหลากหลายและเป็นสตรีทฟู้ด ไม่ว่าจะเป็นอาหารที่มีทั้งของกินยอดนิยมของชาวจีน ไปจนถึงอาหารแปลกตาที่หารับประทานไม่ได้ที่อื่น และของใช้ เสื้อผ้า ถือได้ว่าเป็นหนึ่งในเอกลักษณ์และสีสันอันคึกคักของเมืองปักกิ่ง และยังมี SHOP POP MART สุดฮิตอยู่ในห้าง APM ชั้น 1 เป็นร้านใหญ่ที่ขายโมเดลตุ๊กตาป๊อปมาร์ท ให้ท่านได้เลือกซื้อเลือกชมได้ตามใจชอบ

****อิสระรับประทานอาหารค่ำตามอัธยาศัย****

จากนั้นนำท่านเข้าสู่ที่พัก โรงแรมที่พัก Holiday Inn Express หรือเทียบเท่า โรงแรม 4* Local

วันที่สี่

หอฟ้าเทียนถาน - ย่านสีอู๋ไห่- Sugar Café (ไม่รวมค่าเครื่องดื่ม) - ถนนคนเดินเจียนเหมิน (B/L/-)

เช้า ๑๐ | รับประทานอาหารเช้า ณ ห้องอาหารของโรงแรม



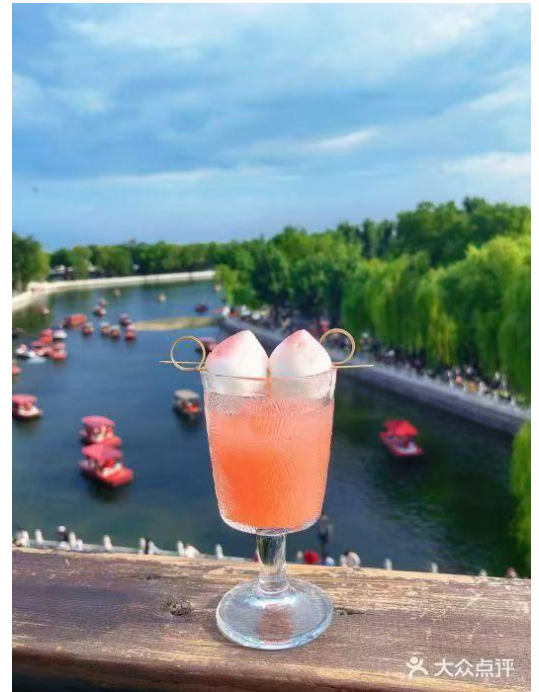
นำท่านเดินทางสู่ **หอฟ้าเทียนถาน (Tian Tan Temple of Heaven)** ตั้งอยู่ทางทิศใต้ของกรุงปักกิ่ง มีเนื้อที่ทั้งหมด 273 เฮกตาร์ เป็นหนึ่งในแลนด์มาร์กสำคัญของกรุงปักกิ่ง และเป็นมรดกโลกทางวัฒนธรรมขององค์การยูเนสโก สร้างขึ้นในสมัยราชวงศ์หมิง เพื่อใช้เป็นสถานที่ประกอบพิธีกรรมสักการะฟ้าของจักรพรรดิจีน เพื่อขอพรให้ฝนตกต้องตามฤดูกาลและบ้านเมืองสงบสุข เป็นสถานที่ที่สะท้อนให้เห็นถึงความยิ่งใหญ่ของอารยธรรมจีน



นำท่านไปต่อ **ย่านสือซาไห่(Shichahai)** เป็นย่านเก่าแก่และมีทัศนียภาพงดงาม ตั้งอยู่ในเขตซีเฉิง (Xicheng District) ทางตอนเหนือของใจกลางกรุงปักกิ่ง ได้รับการยกย่องให้เป็นหนึ่งในแหล่งอนุรักษ์วัฒนธรรมและประวัติศาสตร์ที่ใหญ่ที่สุดในปักกิ่ง ย่านนี้ประกอบด้วยทะเลสาบ 3 แห่ง ได้แก่ เฉียนไห่ (Qianhai), ซีไห่ (Xihai) และ โฮ่วไห่ (Houhai) ซึ่งในช่วงฤดูร้อนสามารถล่องเรือชมดอกบัวได้ ส่วนในฤดูหนาวทะเลสาบจะกลายเป็นลานสเก็ตน้ำแข็งธรรมชาติ นอกจากทัศนียภาพของทะเลสาบแล้ว สือซาไห่ยังเต็มไปด้วยตรอกซอกซอยแบบดั้งเดิมที่เรียกว่า "hutong" (胡同) ซึ่งมีบ้านเรือนโบราณและสถานที่สำคัญทางประวัติศาสตร์ เช่น จวนท่านอ๋องกง (Prince Gong's Mansion) ที่เป็นประทับของบุคคลสำคัญในสมัยราชวงศ์ชิง นอกจากนี้ยังเป็นที่ตั้งของบาร์และร้านอาหารชื่อดังมากมาย

กลางวัน ☀️ รับประทานอาหารกลางวัน ณ ภัตตาคาร (เมนูพิเศษ สุกี้หม้อไฟ)

พาไปร้าน **Sugar Café (ไม่รวมค่าเครื่องดื่ม)** เป็นคาเฟ่ที่มีวิวทิวทัศน์ที่สวยงามโดยเฉพาะอย่างยิ่งวิวบนชั้นดาดฟ้า คุณสามารถมองเห็นหลังคาบ้านโบราณแบบจีนในตรอกhutong ทะเลสาบสือซาไห่ และหอกลองได้จากมุมสูง มีการตกแต่งแบบจีนโบราณผสมผสานกับความทันสมัยเป็นจุดที่นักท่องเที่ยวนิยมมาถ่ายรูปและพักผ่อนโดยเฉพาะในช่วงเวลาที่พระอาทิตย์ตกดิน



นำทุกท่านไป ถนนคนเดินเฉียนเหมิน (Qianmen Street) เป็นถนนสายวัฒนธรรมที่ตั้งอยู่ใจกลางกรุงปักกิ่ง ประเทศจีน มีประวัติความเป็นมายาวนานกว่า 600 ปี ตั้งแต่สมัยราชวงศ์หมิงและชิง ถนนนี้มีความยาวประมาณ 845 เมตร และกว้าง 21 เมตร สองข้างทางเต็มไปด้วยอาคารรูปทรงโบราณสองชั้นที่ผสมผสานสถาปัตยกรรมจีนโบราณกับตะวันตก ปัจจุบันถูกดัดแปลงเป็นร้านค้า ร้านอาหาร และร้านแบรนด์เนมชื่อดังมากมาย

****อิสระรับประทานอาหารค่ำ ตามอัธยาศัย****

จากนั้นนำท่านเข้าสู่ที่พัก โรงแรมที่พัก Holiday Inn Express หรือเทียบเท่า โรงแรม 4* Local



วันที่ห้า

สนามบินปักกิ่ง - กรุงเทพฯ (สนามบินสุวรรณภูมิ) (B/L/-)

เช้า ☀️ รับประทานอาหารเช้า ณ ห้องอาหารของโรงแรม

- 14:00 น. ออกเดินทางสู่สนามบินสุวรรณภูมิ โดยสายการบิน Air China
เที่ยวบินที่ CA959 (มีอาหารบริการบนเครื่อง)
- 18:05 น. เดินทางกลับถึงสนามบินสุวรรณภูมิ โดยสวัสดิภาพ พร้อมความประทับใจ

หมายเหตุ* โปรแกรมการเดินทางอาจเปลี่ยนแปลงตามความเหมาะสม
บริษัทฯ ขอสงวนสิทธิ์ในการปรับเปลี่ยนราคา
หากมีการปรับขึ้นของภาษีน้ำมันของสายบินหรือการเปลี่ยนแปลงกฎการเข้าประเทศ
ที่มีค่าใช้จ่ายเพิ่มเติมรวมถึงการปรับเพิ่มราคาค่าบัตร
เข้าชมสถานที่ท่องเที่ยว (ตามประกาศของสถานที่ท่องเที่ยวต่างๆ หลังการจองทัวร์)

เอกสารที่ใช้ในการเดินทาง * สำคัญมาก *****

*** หนังสือเดินทางที่มีวันกำหนดอายุใช้งานเหลือไม่น้อยกว่า 6 เดือน หรือ 181 วัน นับจากวันที่จะออกเดินทาง

*** เมื่อชำระค่าทัวร์แล้วถือว่ารับทราบเงื่อนไขการจองทัวร์ทุกประการ ***

พร้อมส่งสำเนาหน้าพาสปอร์ตให้เจ้าหน้าที่จองทัวร์ / ส่วนที่เหลือจ่ายก่อนเดินทาง 15 วัน

*** กรุณาตรวจสอบพาสปอร์ต ต้องมีอายุใช้งานเหลือไม่น้อยกว่า 6 เดือน นับจากวันเดินทาง***

หากต้องการตัดกรุ๊ป กรุณาติดต่อกรุ๊ปเหมา

อัตรานี้รวม

- ❖ รวมสัมภาระโหลดใต้ท้องเครื่อง 23 กก. + สัมภาระถือขึ้นเครื่อง 7 กก. (โหลด 1ใบ / ถือขึ้นเครื่อง 1ใบ)
- ❖ ตัวเครื่องบินและภาษีน้ำมันตามรายการ ขึ้นประหยัด ไป/กลับตามกำหนดการของคณะทัวร์
- ❖ ภาษีมูลค่าเพิ่ม 7 % (เฉพาะค่าบริการ) และ ภาษีหัก ณ ที่จ่าย 3 % (เฉพาะค่าบริการ)
- ❖ ค่ารถโค้ชปรับอากาศบริการตลอดการเดินทางตามรายการทัวร์
- ❖ ค่าอาหาร และเครื่องดื่มที่ระบุไว้ในรายการ
- ❖ ค่าที่พัก 3 คืนพักห้องละ 2-3 ท่าน
- ❖ ค่าบัตรเข้าชมสถานที่ท่องเที่ยวต่าง ๆ ตามรายการที่ได้รับระบุไว้
- ❖ ค่าประกันอุบัติเหตุในการเดินทาง 1,000,000 บาท (ขึ้นอยู่กับเงื่อนไขของกรมธรรม์เฉพาะเหตุการณ์ที่เกิดขึ้นระหว่างวันเดินทางเท่านั้นโดยจะต้องใช้ใบรับรองแพทย์และใบเสร็จรับเงินในการเบิก)

อัตรานี้ไม่รวม

- ❖ ค่าธรรมเนียมทิปไกด์ท้องถิ่น+ทิปคนขับรถ+ค่าทัวร์ส่วนที่เหลือ ท่านละ 1,500 บาท เก็บที่สนามบิน ณ วันเดินทาง (ไม่รวมค่าทิปหัวหน้าทัวร์ตามความพึงพอใจ)
- ❖ ค่าใช้จ่ายที่เกิดจากสถานที่ท่องเที่ยวปรับราคาหรือเปลี่ยนแปลงค่าบัตรเข้าชมในสถานที่ ตามประกาศของสถานที่ท่องเที่ยวต่างๆ
- ❖ ค่าทำหนังสือเดินทางไทย และค่าธรรมเนียมสำหรับผู้ถือพาสปอร์ตต่างชาติ
- ❖ ค่าอาหาร และเครื่องดื่มที่ไม่ได้ระบุไว้ในรายการ
- ❖ ค่าใช้จ่ายอื่นๆ ที่มิได้ระบุไว้ในรายการ เช่น ค่าซักรีด โทรศัพท์ ค่ามินิบาร์ ฯลฯ
- ❖ VAT 7% และภาษีหัก ณ ที่จ่าย 3% กรณีต้องการออกใบเสร็จรับเงินในนามบริษัทจากค่าทัวร์เต็มทั้งหมด

เงื่อนไขในการยกเลิกทัวร์

- ❖ ยกเลิกก่อนเดินทาง 45 วันขึ้นไป คืนค่าใช้จ่ายเต็มจำนวน
- ❖ ยกเลิกก่อนเดินทาง 15-44 วัน สงวนสิทธิ์ยึดค่าใช้จ่ายที่ชำระมาทั้งหมด
- ❖ ยกเลิกก่อนเดินทางน้อยกว่า 14 วัน สงวนสิทธิ์ยึดค่าทัวร์เต็มจำนวนหรือทั้งหมดที่ชำระมา

- ❖ กรณีมีเหตุยกเลิกทัวร์ โดยไม่ใช่ความผิดพลาดของบริษัททัวร์ เช่น เกิดจากสายการบิน ภัยธรรมชาติ หรือเหตุการณ์ต่างๆ แนวทางปฏิบัติจะเป็นไปตามสายการบินเท่านั้น
- ❖ กรณียกเลิก ช่วงวันหยุดเทศกาล วันหยุดนักขัตฤกษ์ วันหยุดยาว เนื่องจากเงื่อนไขการชำระเงินกับสายการบินและโรงแรมที่ต่างประเทศ ทำให้ไม่สามารถคืนค่าใช้จ่ายใดๆที่ชำระมาได้
- ❖ แนวทางปฏิบัติเป็นไปตาม พรบ. ธุรกิจนำเที่ยวทุกประการ

เงื่อนไขการจองทัวร์

หากไม่ได้รับบริการทานอาหาร หรือค่าตัวเข้าชมใดๆ ในกรณีจอยทัวร์ไม่สามารถคืนเงินได้ เนื่องจากค่าบริการที่ต่างประเทศเป็นแบบเหมาจ่าย

1. เนื่องจากตัวเครื่องบินต้องเดินทางตามวันที่ ที่ระบุบนหน้าตั๋วเท่านั้น จึงไม่สามารถยกเลิก หรือเปลี่ยนแปลงการเดินทางใด ๆ ทั้งสิ้น ถ้ากรณียกเลิก หรือเปลี่ยนแปลงการเดินทาง ทางบริษัทขอสงวนสิทธิ์ในการคืนเงินทั้งหมดหรือบางส่วนให้กับท่าน
2. กรณีที่กองตรวจคนเข้าเมืองทั้งที่กรุงเทพฯ และในต่างประเทศปฏิเสธมิให้เดินทางออกหรือเข้าประเทศที่บริษัทระบุในรายการเดินทาง บริษัทขอสงวนสิทธิ์ไม่คืนค่าบริการไม่ว่ากรณีใด ๆ
3. ทางบริษัท จะไม่รับผิดชอบใดๆทั้งสิ้น หากท่านใช้บริการของทางบริษัทไม่ครบ อาทิ ไม่เที่ยวบางรายการ, ไม่ทานอาหารบางมื้อ เพราะค่าใช้จ่ายทุกอย่าง ทางบริษัทได้ชำระค่าใช้จ่ายให้ตัวแทนต่างประเทศแบบเหมาขาด
4. ค่าทัวร์เป็นแบบเหมาจ่ายกับบริษัททัวร์ในต่างประเทศ ไม่สามารถคืนเงินค่าทัวร์และค่าทิปในทุกกรณี
5. 5. ทางบริษัทจะไม่รับผิดชอบใดๆ ทั้งสิ้น หากเกิดสิ่งของสูญหายจากการโจรกรรม และ/หรือ เกิดอุบัติเหตุที่เกิดจากความประมาทของตัวนักท่องเที่ยวเอง
6. เมื่อท่านตกลงชำระเงินไม่ว่าทั้งหมดหรือบางส่วนกับทางบริษัท ทางบริษัท จะถือว่าท่านได้ยอมรับในเงื่อนไขข้อตกลงต่างๆ ที่ได้ระบุไว้แล้วทั้งหมด
7. ผู้เดินทางจะต้องตรวจสอบสถานะของ Visa ด้วยตนเอง เช่นการต่ออายุ หรือ การทำ Re-Entry หรือ สิทธิ หน้าที่ ต่างๆ หากมีเหตุหรือเกิดผลกระทบใดๆ ไม่ว่าในกรณีใดเกี่ยวกับ Visa ของท่าน ทางบริษัทจะไม่รับผิดชอบในทุกกรณี
8. บริษัท ไม่รับประกันการจัดให้มีไกด์ท้องถิ่นที่พูดภาษาไทย โดยโปรแกรมนี้ดูแลโดยหัวหน้าทัวร์ไทยร่วมกับไกด์ท้องถิ่นภาษาจีนหรือภาษาอังกฤษ โดยเฉพาะในช่วงเทศกาลและวันหยุดยาวที่มีนักท่องเที่ยวจำนวนมาก ไกด์ท้องถิ่นภาษาไทยในประเทศจีนอาจมีจำนวนจำกัด ทั้งนี้หัวหน้าทัวร์ไทยจะดูแลและอำนวยความสะดวกแก่คณะตลอดการเดินทาง

หมายเหตุ

- ❖ หากกรุ๊ปยกเลิกจากจำนวนผู้เดินทางไม่ถึงกำหนด คืนเงินเต็มจำนวน
- ❖ กรุ๊ปคอนเฟิร์มเดินทาง 10 ท่านขึ้นไป (มีหัวหน้าทัวร์ไทย)
- ❖ หากมีเหตุสุดวิสัยอันเกิดจากประกาศสถานการณ์ฉุกเฉินต่างๆ ทำให้เดินทางไม่ได้ อ้างอิงตาม พรบ. ธุรกิจนำเที่ยว หักค่าใช้จ่ายที่เกิดขึ้นจริงโดยมีใบเสร็จยืนยันกับลูกค้า
- ❖ ตัวเครื่องบินเป็นแบบกรุ๊ปคณะ ไม่สามารถเลือกหรือล๊อคที่นั่งได้ ที่นั่งอาจจะไม่ติดกัน ซึ่งเป็นไปตามเงื่อนไขของสายการบิน
- ❖ เรื่องห้องพักช่วงเทศกาล ห้องพักรูปลูกค้าระบุตอนจองทัวร์ ทางบริษัทจะ Request ให้ทางโรงแรมตามขั้นตอน ในบางครั้งโรงแรมอาจเปลี่ยนชนิดห้องพักของลูกค้า ณ วันเข้าพัก แต่ทางบริษัทยืนยันว่าจะเพียงพอต่อจำนวนลูกค้า เช่น Request สำหรับเตียง Double Bed หากห้องไม่พอ อาจเป็นห้อง TWN ขยับเตียงให้ชิดกัน Request สำหรับเตียง Triple Bed หากห้องไม่พอ จะจัดให้เป็น 2 ห้อง ตามเงื่อนไขของโรงแรมที่จอง
- ❖ บริษัท ขอสงวนสิทธิ์ที่จะเปลี่ยนแปลงรายละเอียดบางประการในทัวร์นี้ เมื่อเกิดเหตุจำเป็นสุดวิสัยจนไม่อาจแก้ไขได้และจะไม่รับผิดชอบใดๆ ในกรณีที่สูญหาย สูญเสียหรือได้รับบาดเจ็บที่นอกเหนือความรับผิดชอบของหัวหน้าทัวร์และเหตุสุดวิสัยบางประการ เช่น การนัดหยุดงาน ภัยธรรมชาติ การจลาจล ต่างๆ เนื่องจากรายการทัวร์นี้เป็นแบบเหมาจ่ายเบ็ดเสร็จ หากท่านสละสิทธิ์การใช้บริการใดๆ ตามรายการ หรือถูกปฏิเสธการเข้าประเทศไม่ว่าในกรณีใดก็ตาม ทางบริษัท ขอสงวนสิทธิ์ไม่คืนเงินในทุกกรณีบริษัทมีสิทธิ์ที่จะเปลี่ยนแปลงหรือปรับเปลี่ยนรายการได้ตามความเหมาะสมบริษัท ขอสงวนสิทธิ์ที่จะเลื่อนการเดินทางในกรณีที่มีผู้ร่วมคณะไม่ถึง 9 ท่าน การไม่รับประกันอาหารบางมื้อไม่เที่ยวตามรายการ ไม่สามารถขอหักค่าบริการคืนได้ เพราะการชำระค่าทัวร์เป็นไปในลักษณะเหมาจ่าย เมื่อท่านได้ชำระเงินมัดจำหรือทั้งหมด ไม่ว่าจะเป็นการชำระผ่านตัวแทนของบริษัทฯ หรือชำระโดยตรงกับทางบริษัทฯ ทางบริษัทฯ จะขอถือว่าท่านรับทราบและยอมรับในเงื่อนไขต่างๆ บริษัทฯ ไม่รับผิดชอบค่าเสียหายในเหตุการณ์ที่เกิดจากสายการบิน ไฟล์ทยยกเลิกโดยมีประกาศจากสายการบิน ภัยธรรมชาติ ปฏิวัติและอื่นๆที่อยู่นอกเหนือการควบคุมของทางบริษัทฯหรือค่าใช้จ่ายเพิ่มเติมที่เกิดขึ้นทางตรงหรือทางอ้อม เช่น การเจ็บป่วย, การถูกทำร้าย, การสูญหาย, ความล่าช้าหรือจากอุบัติเหตุต่างๆ