



MUENMONGKOLTOUR CO.,LTD

บริษัท มึนมองคอล์ทัวร์ จำกัด

🏠 345/343 หมู่ ๓ ต.บางคูวัด อ.เมืองปทุมธานี จ.ปทุมธานี 12000 ☎ 086-789-2974 / 02-087-8816

✉ meunmongkoltour@gmail.com 🌐 www.muenmongkoltour.com ใบอนุญาตเลขที่ 11/11220

WCT

รหัส : WJX5010L

WEST AMERICA

อุทยานแห่งชาติแกรนด์แคนยอน เวสต์ริม

โมบูเมนต์ วัลเลย์

HOLLYWOOD



START

125,900

MAY 2026 - APR 2027

- ✓ ราคานี้ค่าบริการบนรถโค้ช
- ลาส เองเจลิส • ปาล์ม สปริงส์ • นั่งกระเช้าชมวิวเขาซาน ฮาซินโต
- ลาฟลิน(เมืองคาสิน) • อุทยานแห่งชาติแกรนด์แคนยอน เวสต์ริม
- สกายวอล์ค SKY WALK • วัลเลย์ • อุทยานแห่งชาติแกรนด์แคนยอน เซาท์ริม
- ฮอว์กส์ เนสต์ • เฟจ • แอนเทลโลป แคนยอน • เดอะ โมบูเมนต์ • พอร์เรส ทัมส์
- ลาส เวกัส • ซอว์มิง เอาก์เล็ต • ชมไฟยามราตรี
- SEVEN MAGIC MOUNTAINS • PREMIUM OUTLET SHOPPING MALL
- ไซนิส เรียร์เตอร์ • กริฟฟินพาร์ค • ฮอลลีวูด วอล์ค ออฟ เฟม
- เบเวอร์ลี่ ฮิลส์ • แซนตา มอนิกา



10D7N

STARLUX

WEST America

10 DAYS NATIONAL PARK

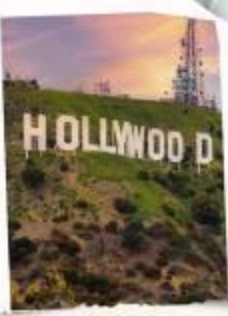


อเมริกาตะวันตก
ตะลุยอุทยานแห่งชาติ

10 วัน JX

HIGHLIGHT

- อุทยานแห่งชาติแกรนด์แคนยอน เซาท์&เวสต์ริม
- แอนเทอโลป แคนยอน
- ฮอร์สชู เบนด์
- โมบูเมนต์ วัลเลย์
- เมืองลาส เวกัส
- FREMONT STREET EXPERIENCE
- นครลาส แองเจลีส์



ออกเดินทาง

พ.ค.'69 - เม.ย.'70



STARLUX

ราคาเริ่มต้นเพียง

125,900.-

★ **STARLUX AIRLINES (สตาร์ลักซ์ แอร์ไลน์ส)**
สายการบินสุดหรู(Full Service) จากไต้หวัน ★ STARLUX
บริการอาหารร้อน & พร้อมเครื่องดื่มตลอดเส้นทางบิน
Flight Details: Bangkok-Taipei-Los Angeles-Bangkok



Airbus A350-900

การออกแบบที่ไร้ที่ติของ A350-900 มอบความจุ พิสัยการบิน และ ความคุ้มค่า พร้อมทั้งมอบสภาพแวดล้อมห้องโดยสารที่ดีที่สุด แอร์บัส A350-900 รองรับผู้โดยสารได้ 332-352 คน ในโครงสร้างแบบสาม ชั้นมาตรฐาน และบินได้อย่างมีประสิทธิภาพในทุกเส้นทาง ตั้งแต่ระยะสั้น ไปจนถึงเส้นทางระยะไกลพิเศษสูงสุดถึง 18,000 กิโลเมตร โดยไม่หยุด พัก



First Class (ชั้นหนึ่ง)

บริการทุกท่านแบบหรูหรา บนชั้นเฟิร์สคลาสของสายการบินสตาร์ลักซ์แอร์ไลน์ส จากไทเปสู่ลอสแอนเจลิส มอบประสบการณ์สุดหรูด้วยห้องสวีทส่วนตัว พร้อมหน้าจอขนาด 32 นิ้ว มีบาร์ส่วนตัว และที่นั่งแบบไร้แรงโน้มถ่วง บริการระดับพรีเมียมนี้ประกอบด้วยสิทธิ์เข้าใช้อาคารผู้โดยสารไวโอพี บริการผู้ช่วยส่วนตัว ชุดอุปกรณ์อำนวยความสะดวกพร้อมผลิตภัณฑ์บำรุงผิวชั้นเลิศ และเมนูอาหารไต้หวันหลายคอร์สที่ได้รับอิทธิพลจากอาหารไต้หวัน ผู้โดยสารจะได้รับชุดนอนและเพลิดเพลินกับ Wi-Fi ฟรีแบบไม่จำกัด



Business Class (ชั้นธุรกิจ)

บริการทุกท่านแบบหรูหราด้วยที่นั่งบนเครื่องบินแบบทะแยง ปรับที่นั่งได้ 180 องศา (1-2-1) ทำให้เข้าออกที่นั่งได้สบาย พร้อมด้วยชุด Amenities Set สุดหรู บริการท่านด้วยอาหารร้อน ที่คัดสรรพิเศษ พร้อมเครื่องดื่มคุณภาพดี ฟรี Wi-Fi ทุกที่นั่ง ใช้งานได้ตลอดการเดินทางตลอดการเดินทาง



Premium Seat (ชั้นพรีเมียม)

ที่นั่งแบบ 2-4-2 ระยะห่างระหว่างที่นั่ง 40 นิ้ว และความกว้าง 18.7 นิ้ว ประกอบด้วยระยะห่างระหว่างที่นั่ง 40 นิ้ว ความกว้าง 19 นิ้ว ปรับเอนได้ 8 นิ้ว พร้อมขาและพนักพิงศีรษะที่ปรับได้ สิ่งอำนวยความสะดวกประกอบด้วยจอภาพ 4K ขนาด 18 นิ้ว เต้ารับไฟฟ้าสากล พอร์ต USB-A และ USB-C โต๊ะวางของแบบพับสองทบ ผ้าห่มฟรี และชุดอุปกรณ์อำนวยความสะดวก มีบริการ Wi-Fi ฟรีสำหรับการส่งข้อความสำหรับผู้โดยสารทุกท่าน



Economy Class (ชั้นท่องเที่ยว)

บริการทุกท่านด้วยเบาะที่นั่งขนาดใหญ่ปรับเอนนอนได้ 58 องศา (3-3-3) ขนาดที่นั่งกว้าง 18 นิ้ว และระยะห่างระหว่างที่นั่ง 31 นิ้ว บริการท่านด้วยอาหารร้อน พร้อมเครื่องดื่มคุณภาพดี มีพอร์ต USB และการเชื่อมต่อบลูทูธ ทุกที่นั่งมีผ้าห่ม หมอน และหูฟัง พร้อม Wi-Fi ฟรีสำหรับการส่งข้อความตลอดการเดินทาง เหมาะกับนักท่องเที่ยวมืออาชีพ

วันแรกของการเดินทาง(1) ท่าอากาศยานสุวรรณภูมิ • ไทย • ลอส แองเจลิส

10.30 น. สมาชิกทุกท่านพร้อมกัน ณ ท่าอากาศยานสุวรรณภูมิ อาคารผู้โดยสารขาออกระหว่างประเทศ ชั้น 4 เคาน์เตอร์สายการบินสตาร์ลัคซ์ แอร์ไลน์ (เคาน์เตอร์ U) เจ้าหน้าที่บริษัทฯ คอยอำนวยความสะดวกเรื่องสัมภาระและบัตรโดยสาร

13.45 น. ออกเดินทางสู่ ลอส แองเจลิส โดยสายการบินสตาร์ลัคซ์ แอร์ไลน์ เที่ยวบินที่ JX742

18.25 น. เดินทางถึง ท่าอากาศยานนานาชาติได้หัววันเถาหยวน (แวะเปลี่ยนเครื่อง)

23.40 น. ออกเดินทางสู่สนามบินลอส แองเจลิส โดยสายการบินสตาร์ลัคซ์ แอร์ไลน์ เที่ยวบินที่ JX002

***** **บินข้ามเส้นแบ่งเขตเวลาสากล** *****

20.00 น. เดินทางถึง เมืองลอส แองเจลิส ประเทศสหรัฐอเมริกา นำท่านผ่านพิธีตรวจคนเข้าเมืองและศุลกากร นำท่านออกเดินทางสู่โรงแรมที่พัก

พักที่: **DOUBLETREE BY HILTON L.A. AIRPORT** หรือที่พักระดับใกล้เคียง(1)

วันที่สองของการเดินทาง(2) ลอส แองเจลิส • ปาล์ม สปริงส์ • นั่งกระเช้าชมวิวเขาซานฮาซินโต ลาฟลิน(เมืองคาลิโน) • ชมเมือง

เช้า **บริการอาหารเช้า ณ ห้องอาหารของโรงแรมที่พัก**

จากนั้นท่านเดินทางสู่เมืองปาล์ม สปริงส์(Palm Springs) ปาล์มสปริงส์เป็นเมืองท่องเที่ยวใน Coachella Valley

ซึ่งใช้เวลาขับรถจากลอสแอนเจลิสเพียง 90

นาที มีสนามกอล์ฟ เสน่ห์บ้านจักรยานและ

เส้นทางขี่ม้าในแถบภูเขา และในหน้าหนาว

เป็นแหล่งเล่นสกี นำท่านเดินทางเข้าสู่

สถานี**กระเช้าปาล์ม สปริงส์ (The Palm**

Springs Aerial Tramway) กระเช้าหมุน

ที่ใหญ่ที่สุดในโลก เดินทางกว่าสองไมล์

ครึ่งไปตามหน้าผาอันน่าทึ่งของแคนยอนยอซี

โน (Chino Canyon) นำท่านขึ้นไปสัมผัส

ธรรมชาติอันบริสุทธิ์ของอุทยานแห่งรัฐ Mt. San Jacinto ใช้เวลาเดินทางประมาณสิบนาที



กระเช้าจะหมุนซ้ำๆ 2 รอบ คุณจึงจะได้เห็นวิวแบบ 360 องศาของบริเวณนี้ ใ้ท่านชมทัศนียภาพอันงดงามและ
 ตระการตาของพื้นที่หุบเขาเบื้องล่าง ทางทิศตะวันออก คุณจะเห็น Palm Springs และอุทยานแห่งชาติ Joshua Tree
 ทางเหนือคืออุทยานแห่งชาติ San Bernardino และภูเขา San Gorgonio Mountain เมื่อขึ้นสู่สถานีภูเขาที่ระดับ
 ความสูง 8,516 ฟุต มีร้านอาหาร, ร้านกาแฟ และจุดชมวิว มีศูนย์บริการนักท่องเที่ยวอุทยานแห่งชาติ และพิพิธภัณฑ์
 ประวัติศาสตร์ธรรมชาติ, ร้านขายของที่ระลึก และเส้นทางเดินป่ากว่า 50 ไมล์ จะในวันที่ฟ้าเปิด คุณจะเห็น Salton
 Sea ทางทิศตะวันออกเฉียงใต้ และอาจเห็นไปไกลถึงลาสเวกัสและ Mount Charleston ทางเหนืออีกด้วย ด้เวลา
 สมควรนำท่าน โดยสารกระเช้าเดินลงสู่เมืองปาล์ม สปริงส์



เที่ยง บริการอาหารมื้อกลางวัน ณ ภัตตาคาร
ได้เวลาอันสมควร นำท่านออกเดินทางสู่
“เมืองลาฟลิน” (Laughlin) ตัวเมืองตั้งอยู่
ในรัฐเนวาดา (NEVADA) เมืองลาฟลิน
 ตั้งอยู่ทางตอนใต้ของลาสเวกัส เมืองลาฟลิน
 ได้ตั้งชื่อตามดอน ลาฟลิน (DON
 LAUGHLIN) ชาวพื้นเมืองที่ซื้อที่ดินทาง
 ตอนใต้ของรัฐเนวาดา เป็นเมืองคาสิโนที่
 ลึกคักไม่แพ้ลาสเวกัส ท่านสามารถเลือก
 เสี่ยงโชคในโรงแรมที่พักหรือเดินเล่นริมฝั่ง
 แม่น้ำโคโลราโด อันโด่งดัง ในเมืองมีร้านค้า
 ร้านอาหารอยู่มากมายอิสระทุกท่านเดินเล่น
 ชมเมืองริมแม่น้ำโคโลราโดแสนสวยหรือ
 เลือกเสี่ยงโชคในคาสิโนตามอัธยาศัย



ค่ำ บริการอาหารมื้อค่ำ ณ ภัตตาคาร
พักที่: HARRAH'S LAUGHLIN
HOTEL / หรือที่พักระดับใกล้เคียง(2)

วันที่สามของการเดินทาง(3) ลอฟลิน • อุทยานแห่งชาติแกรนด์แคนยอน เวสต์ริม
สกายวอล์ค SKY WALK • วิลเลียม

เช้า บริการอาหารมื้อเช้า ณ ห้องอาหารของโรงแรมที่พัก

นำท่านเดินทางสู่ “อุทยานแห่งชาติแกรนด์แคนยอน เวสต์ริม” (GRAND CANYON WEST RIM) ชมความงามตามธรรมชาติของ แนวหุบเขาอันกว้างใหญ่ตระการตา และสายน้ำโคโลราโด ที่คดเคี้ยว นำท่านชมแนวหุบเขาที่ยังคงรักษาสภาพภูมิประเทศที่แปลกตาในมลรัฐอริโซนา ท่านจะได้พบกับความมหัศจรรย์ ทางธรรมชาติที่ยิ่งใหญ่แห่งหนึ่งของโลก ปัจจุบันแกรนด์แคนยอน ถูกจัดให้เป็นหนึ่งในเขตอนุรักษ์ของโลกตามมติของสหประชาชาติ แกรนด์แคนยอนถูกค้นพบเมื่อปี ค.ศ.1776 ซึ่งเกิดขึ้นโดยกระแส น้ำของแม่น้ำโคโลราโดที่ไหลผ่านและกัดเซาะจนกลายเป็นรูปร่างต่างๆ ให้ท่านได้ชมความสวยงามภูเขาหินทราย **แกรนด์แคนยอน เวสต์ริม** เป็นดินแดนของชนเผ่าฮัวลาไพ ชนพื้นเมืองอินเดียนแดงผู้ยิ่งใหญ่ เมื่อคุณมาเยือนแกรนด์แคนยอนเวสต์ คุณกำลัง



เข้าสู่เขตสงวนฮัวลาไพ ที่ซึ่งคุณสามารถสัมผัสกับมรดกและประเพณีอันยาวนานของ “ชาวแห่งต้นสนสูง”

เที่ยง บริการอาหารมื้อกลางวัน ณ ภัตตาคาร (แบบปิกนิก)



บ่าย นำท่านเข้าชม “อุทยานแห่งชาติแกรนด์แคนยอน” สิ่งมหัศจรรย์ทางธรรมชาติ 1 ใน 7 ของโลก ก่อตัวขึ้นในช่วงเวลาประมาณ 2,000 ล้านปี เป็นหุบเขาที่มีความยาวถึง 446 กม.จุดที่กว้าง ที่สุด 29 กม.และลึกเกือบ 2 กม.นำ

ท่านเข้าชมด้าน WEST RIM ที่ซึ่งท่านจะได้ สัมผัสประสบการณ์การเดินบน สกายวอล์ค (SKY WALK) ที่จะทำ
ให้ท่านรู้สึกเหมือนเดินอยู่บนอากาศ อย่างน่าตื่นเต้น หวาดเสียว
ได้เวลาอันสมควร นำท่านออกเดินทางสู่ เมืองวิลเลียม

ค่ำ บริการอาหารมื้อค่ำ ณ ภัตตาคาร

พักที่: RAMADA BY WYNDHAM / LA QUINTA&SUITES WILLIAMS หรือที่พักระดับใกล้เคียง(3)

วันที่สี่ของการเดินทาง(4) วิลเลียม • อุทยานแห่งชาติแกรนด์แคนยอน เซาท์ริม ฮอว์ลธู เบนด์ • เพจ

เช้า บริการอาหารมื้อเช้า ณ ห้องอาหารของโรงแรมที่พัก

นำท่านเดินทางสู่ “อุทยานแห่งชาติแกรนด์แคนยอน” (GRAND CANYON) ฝั่ง SOUTH RIM ท่านจะได้พบ

กับความมหัศจรรย์ ทางธรรมชาติที่ยิ่งใหญ่แห่ง
หนึ่งของโลก ปัจจุบันแกรนด์แคนยอน ถูกจัดให้
เป็นหนึ่งในเขตอนุรักษ์ของโลกตามมติของ
สหประชาชาติ แกรนด์แคนยอนถูกค้นพบเมื่อปี
ค.ศ.1776 ซึ่งเกิดขึ้น โดยกระแส น้ำของแม่น้ำ
โคโลราโดที่ไหลผ่านและกัดเซาะจนกลายเป็น
รูปร่างต่างๆ ให้ท่านได้ชมความสวยงามภูเขาหิน



ทราย ได้เวลาอันสมควร นำท่านเดินทางสู่ หุบเขา
แกรนด์แคนยอนอันโด่งดังนำท่านเดินทางเข้าสู่ เซาท์ริม(SOUTH RIM TRAIL) / เซาท์ริมเป็นพื้นแคนยอน ที่มีผู้
มาเยือนมากที่สุดในอุทยานแห่งชาติแกรนด์แคนยอน ด้วยทัศนียภาพอันงดงามตระการตา เส้นทางเดินป่าที่ได้รับ
การดูแลอย่างดี และสิ่งอำนวยความสะดวกสำหรับนักท่องเที่ยวครบครัน เซาท์ริม มีชื่อเสียงในด้านการเดินทางที่
สะดวกและกิจกรรมหลากหลาย เป็นที่ตั้งของหมู่บ้านแกรนด์แคนยอน ซึ่งเป็นศูนย์กลางทางประวัติศาสตร์ของ
อุทยานแห่งชาติแห่งนี้ นำท่านเก็บภาพความสวยงามของ MATHER POINT AMPHITHEATER ซึ่งเป็นจุดชมวิว
คล้ายกับโรงละครยุคโบราณ และ MATHER POINT OVERLOOK จุดชมวิวที่มีเนื้อที่ยื่นเข้าไปด้านในของแคน
ยอน จากนั้น นำท่านชม POWELL POINT จุดชมวิวแห่งนี้ ตั้งชื่อเพื่อเป็นเกียรติแก่ จอห์นเวสลีย์พาวเวลล์ (JOHN



WESLEY POWELL) ผู้ค้นพบแกรนด์แคนยอน ในปี ค.ศ. 1869 จากการล่องเรือสำราญกับคณะทั้งหมด จุดชมวิวนี้เป็นหน้าผาที่ยื่นเข้าไป สามารถชมวิวดูได้เกือบ 360 องศา จากนั้น **นำท่านชม MOHAVE POINT หรือ MOJAVE POINT** จุดชมวิวที่สามารถมองเห็นแม่น้ำโคโลราโด จากนั้น **นำท่านสู่ จุดชมวิวยิมถนน (DESSERT VIEW DRIVE)** เป็นหนึ่งในจุดชมวิวที่สำคัญทางทศได้ ทำหน้าที่ เป็นพื้นที่ของอุทยานเพราะมีทางเข้าสู่ศูนย์บริการนักท่องเที่ยวและสถานีเรนเจอร์

ทัวร์เฮลิคอปเตอร์ (Helicopter Tour)

ท่านสามารถเลือกซื้อทัวร์เฮลิคอปเตอร์ชมแกรนด์แคนยอนได้ในบริเวณนี้ (20 นาที ราคาประมาณ 275 USD) ที่ยวบีน เฮลิคอปเตอร์ ชมแกรนด์แคนยอนให้ท่านได้เห็นวิวทิวทัศน์ของหุบเขาแบบ “Bird's-eye view” อย่างใกล้ชิดชมวิวมแม่น้ำโคโลราโดที่ระดับความลึกประมาณ 2,000 ฟุต คิมค่ากับทิวทัศน์อันน่าทึ่งและสวยงาม



ได้เวลาอันสมควร

เที่ยง บริการอาหารมื้อกลางวัน ณ ภัตตาคาร

นำท่านออกเดินทางสู่ “เมืองเพจ” (PAGE) ตั้งอยู่ทางตอนบนของรัฐแอริโซนา (ARIZONA) เป็นเมืองที่เรียกว่า

เป็นเมืองต้นน้ำของแกรนด์แคนยอนตัวขึ้นในช่วงเวลาประมาณ 2,000 ล้านปี เป็นหุบเขาที่มีความยาวถึง 446 กม. จุดที่กว้างที่สุด 29 กม. และลึกเกือบ 2 กม. **ได้เวลาอันสมควร นำท่านเดินทางสู่ “ฮอร์สชูเบนด์” (Horseshoe Bend) จุดโค้ง**



ของแม่น้ำโคโลราโด ที่ถูกน้ำกัดเซาะจนกลายเป็นรูปเกือกม้าสีเขียวมรกตโอบล้อมกับแกรนด์แคนยอนหินทรายเดินจากบริเวณจอร์จไปยังฮอร์สชูเบนด์ ระยะทางประมาณ 800 เมตร ให้เวลาทุกท่านเก็บภาพความสวยงามตามอัธยาศัย

การท่องเที่ยวบริเวณฮอร์สชู เบนด์ ทุกท่านต้องระมัดระวังและไม่ประมาท ไม่ควรเข้าไปอยู่ในจุดที่อยู่ใกล้หน้าผา จนเกินไปอาจเกิดอันตรายได้ แนะนำให้พกแว่นตากันแดดติดตัว เพราะว่าลมแรงทรายอาจจะเข้าตาได้ง่าย



ค่า _____ บริการอาหารมื้อค่ำ ณ ภัตตาคาร

พักที่: Hampton Inn Page Hotel / หรือที่พักระดับใกล้เคียง(4)

วันที่ห้าของการเดินทาง(5) เพจ • แอนเทโลป แคนยอน • เดอะ โมนูเมนต์ • พอร์เรส กัมส์

เช้า _____ บริการอาหารมื้อเช้า ณ ห้องอาหารของโรงแรมที่พัก / จากนั้นนำท่านเดินทางสู่ “แอนเทโลป แคนยอน”

(ANTELOPE CANYON) ตั้งอยู่ในรัฐอริโซนา สหรัฐอเมริกา เป็นสถานที่ท่องเที่ยวที่สำคัญในพื้นที่ของชนเผ่า

นาวาโฮ หุบเขาที่สวยงามนี้ เกิดจากการทำลาย และกัดเซาะทางธรรมชาติคือ กระแสน้ำ และลม โดยเฉพาะอย่างยิ่งในช่วงฤดูมรสุม กระแสน้ำได้ไหลด้วยความเร็วในขณะที่ไหลผ่านก็ได้กัดเซาะหินทรายออกไป ทำให้เกิดความลึก เรียบ และรอยเส้นในลักษณะริ้วไหลที่ผิวของหิน โดยในแต่ละฤดูกาลภูเขาหินทราย จะมีสีสัมผัสที่ต่าง



กันขึ้นอยู่กับทิศทางของแสงในแต่ละวันแอนเทโลป แคนยอน แบ่งเป็นสองส่วนคือ ช่วงบนอัฟเฟอร์แอนเทโลปแคนยอน (UPPER ANTELOPE CANYON) และช่วงล่าง โลเวอร์แอนเทโลปแคนยอน (LOWER



ANTELOPE CANYON)

เที่ยง บริการอาหารมื้อกลางวัน ณ ภัตตาคาร

จากนั้นนำท่านออกเดินทางสู่จุดบริเวณโมนูเมนต์ วัลเลย์ (Monument Valley) จุดชมวิวที่สวยงามและแปลกตา

เป็นภูมิภาคหนึ่งของที่ราบสูงโคโลราโด ซึ่งมีลักษณะเป็นกลุ่มของเนินหินทราย โดยเนินที่ใหญ่ที่สุดสูงถึง 1,000 ฟุต เหนือพื้นหุบเขา เนินหินที่มีชื่อเสียงที่สุดตั้งอยู่ในทางตะวันออกเฉียงเหนือของรัฐแอริโซนาตามแนวชายแดนรัฐยูทาห์-แอริโซนา หุบเขานี้ถือเป็นสถานที่ศักดิ์สิทธิ์ของชนเผ่า Navajo ซึ่งเป็นชนพื้นเมืองอเมริกันที่อาศัยอยู่ในเขตสงวนของพวกเขา

“โมนูเมนต์ วัลเลย์” ปรากฏอยู่ในสื่อหลายรูปแบบมาตั้งแต่ทศวรรษ 1930 ผู้กำกับชื่อดังจอห์น ฟอร์ด (John Ford) ใช้สถานที่แห่งนี้ในภาพยนตร์แนวตะวันตกหลายเรื่อง ตั้งแต่ภาพยนตร์ควาบอยในยุค 1950 ไปจนถึง Jurassic World ภาคสอง และแน่นอนว่ารวมถึงภาพยนตร์เรื่อง “Forrest Gump” ในปี 1994 นำท่าน

เก็บภาพบริเวณจุดฟอร์เรสต์ กัมป์ “Forrest Gump Point” ณ ไฮเวย์ “US Route 163” ในฉากภาพยนตร์ ฟอร์เรสต์ พร้อมกับกลุ่มนักวิ่งได้ตัดสินใจยุติการวิ่งข้ามประเทศของเขา ณ จุดนี้ ให้ท่านเก็บภาพความสวยงามอย่างเต็มที่ (หากท่านต้องการถ่ายรูปกลางถนน โปรดระมัดระวังรถที่วิ่งอยู่บนท้องถนน เนื่องจากเป็นทางหลวงที่พลุกพล่าน และมีรถที่วิ่งลงมาจากริมเขา)



ค่ำ บริการอาหารมื้อค่ำ ณ ภัตตาคาร

พักที่: Hampton Inn Page Hotel / หรือที่พักระดับใกล้เคียง(5)

เช้า บริการอาหารมื้อเช้า ณ ห้องอาหารของโรงแรมที่พัก

นำท่านออกเดินทางสู่ “เมืองลาส เวกัส” (Las Vegas)

ผ่านภูมิประเทศที่เป็นภูเขาและทะเลทรายอันกว้างใหญ่ของรัฐเนวาด้า เมืองลาสเวกัส เป็นเมืองที่ตั้งอยู่ในมลรัฐเนวาดา สหรัฐอเมริกา เป็นสถานที่ที่ชาวอเมริกันและคนทั่วโลก ให้ฉายาว่า “เมืองแห่งบาป” (SIN CITY) ลาสเวกัสเป็นสถานที่ที่มีลักษณะพิเศษ เพราะเมืองทั้งเมือง เจริญเติบโตขึ้นมาจากความก้าวหน้าของกิจการการพนันเป็นแรงดึงดูดหลักให้นักท่องเที่ยวหลังไหลเข้ามาต่อมาก็ได้ พัฒนาไปสู่ธุรกิจบริการใกล้เคียงได้แก่ โรงแรม ศูนย์แสดงสินค้า ศูนย์ประชุม ร้านอาหาร ห้างสรรพสินค้า ซึ่งล้วนแล้วแต่มีความโอ่อ่าอลังการ และขนาดใหญ่มากกว่าที่อื่นในโลก และจะหาได้ค่อนข้างยากที่จะมีบ่อนการพนัน และ โรงแรม มารวมตัวกันอย่างแน่นหนาในบริเวณใกล้เคียงกันเหมือนกับเมืองลาสเวกัส



เที่ยง บริการอาหารมื้อกลางวัน ณ ภัตตาคาร

นำท่านเดินทางเข้าสู่ ลาสเวกัส เออท์เล็ต เซ็นเตอร์ (Las Vegas Outlet Center)

ซึ่งสถานที่ซ้อปิ้งมีสถานที่ตั้งที่ใหญ่และเป็นเออท์เล็ตที่ใหญ่ที่สุดในลาส เวกัส มีบริเวณใหญ่โตและกว้างขวาง ประกอบด้วยร้านค้าแบรนด์เนมดังทั้งหลายที่มีร้านค้าอยู่มากมาย เหมาะสำหรับทุกท่าน ทุกวัย เช่น Burberry, Guess , Nine West , H&M ,ดังทั้งหลายที่มีร้านค้าอยู่มากกว่า 115 ร้าน และราคาลดถึง 30% - 70 % จากราคาปกติของสินค้าแบรนด์เนม เหมาะสำหรับทุกท่าน ทุกวัย เช่น Guess , Nine West , H&M , Coach , Billabong , Calvin Klein , DKNY และอื่น ๆ อีกมากมาย จากนั้นนำท่านเช็ค-อิน เข้าสู่ที่พักท่านสามารถเพลิดเพลินกับโชว์ที่จัดแสดงไว้หน้า โรงแรมแต่ละแห่งในย่านถนน STRIP ของลาสเวกัส เช่น โชว์ภูเขาไฟระเบิดที่ MIRAGE, โชว์โจรสลัดที่โรงแรม TREASURE ISLAND, โชว์น้ำพุเต้นระบำที่ BELLAGIO ฯลฯ ชมรถไฟเหาะและเครื่องเล่นหวาดเสียวต่างๆ ที่ตั้งอยู่สูงที่สุดในโลกในโรงแรม STRATOSPHERE, ชมหนึ่งในพระพรหมของไทยซึ่งตั้งอยู่ที่ โรงแรม CAESAR PALACE, ชม



หอไอเฟล และประตูล้อมซึ่งจำลองจากปารีส พร้อมทั้งชมความสวยงามภายในโรงแรม VENETIA ด้วย
ค่า บริการอาหารมื้อค่ำ ณ ภัตตาคาร

หลังอาหารนำท่านเดินทางสู่ ย่านแฟรมอนต์ (Fremont Street Experience) ซึ่งปัจจุบันเป็นย่านคนเดินเท้า โดยเฉพาะ ฟรังก์พร้อมด้วยกิจกรรมพิเศษและการแสดงยามค่ำคึกคักในใจกลางเมือง ถนน Fremont เป็นเขตถนนคนเดินยาวห้าช่วงตึกซึ่งเป็นบริเวณที่เวกัสแบบโบราณมาบรรจบกับเทคโนโลยีอันทันสมัย หันไปทางสัญลักษณ์ไฟนีออนแบบคลาสสิกของ Sin City คุณจะเจอวงดนตรีเล่นสด นักแสดงตามถนน และการแสดงแสงสีที่น่าประทับใจถนนแห่งแรกในเมืองที่ปูพื้นหินอย่าง Fremont เคยเป็นจุดให้สัญญาณในกรณี ที่มีผู้แวเวียนเข้ามาในช่วงทศวรรษ 1950 และมีคาสिनอขึ้นชื่อต่างๆ อย่าง Eldorado Club, Golden Nugget และ Pioneer Club Northern Club ที่อยู่ตรง 15 E. Fremont St



ซึ่งเป็นที่แรกที่ได้รับใบอนุญาตการพนัน Nevada ในปี 1931 ซึ่งเป็นปีเดียวกับช่วงที่ติดตั้ง สัญญาณไฟจราจรแห่งแรกในลาสเวกัส นอกจากนี้ถนน Fremont ยังมีส่วนร่วมในเครดิตภาพยนตร์ฮอลลีวูดด้วย ที่นี่เป็นฉากถ่ายทำภาพยนตร์ที่ Elvis นำแสดงเรื่อง Viva Las Vegas ในปี 1964 และภาพยนตร์เรื่อง James Bond: Diamonds are Forever ในปี 1971 ปัจจุบันสถานที่อันโดดเด่นที่ใหญ่ที่สุดที่ย่านนี้ “เป็นที่จัดแสดงแสงสี Viva Vision ยามค่ำคืนยาว 6 นาที” ซึ่งเป็นช่วงเหมาะต่อการฟังดนตรีและดึงดูดนักท่องเที่ยววันบร็อกคนให้มาชม การแสดงแสงสีเหนือโคมเหล็กสูง 27 เมตร กว้างเท่าสนามฟุตบอล ใช้เทคโนโลยี LED อันทันสมัยและหลอดไฟมากกว่า 12.5 ล้านหลอด การแสดงแสงสีและเลเซอร์ช่วงค่ำ กระหึ่มด้วยเสียงรอบทิศทาง 550,000 วัตต์จะจัดเป็นริมรอบๆ กิจกรรมประจำปี การแสดงยอดเยี่ยมอย่าง Lucky Vegas จัดขึ้นเพื่อสรรเสริญประวัติศาสตร์และผู้มีชื่อเสียงของเมือง

พักที่: Treasure Island / Excalibur Hotel & Casino หรือที่พักระดับใกล้เคียง(5)

วันที่เจ็ดของการเดินทาง(7)

ชมเมืองลาส เวกัส • SEVEN MAGIC MOUNTAINS

PREMIUM OUTLET SHOPPING MALL • ฉลองปีใหม่ลอส แองเจลิส

เช้า บริการอาหารเช้า ณ ห้องอาหารของโรงแรมที่พัก / จากนั้น นำท่านเก็บภาพป้ายสัญลักษณ์เมืองลาส เวกัส

และนำท่านชม SEVEN MAGIC MOUNTAINS

หรือเทือกเขาแห่งเวทมนตร์ตั้งอยู่ทางตอนใต้ของลาสเวกัส

เป็นสถานที่แห่งนี้เป็งานศิลปะที่มีลักษณะเป็นเสาหินสีส้มสวยสด 7 ต้น หินแต่ละก้อนจะถูกทาศีที่แตกต่างกันออกไป ก่อนที่จะถูกนำมาวางซ้อนกัน ตั้งตระหง่านอยู่กลางทะเลทราย ใกล้เคียงกับทะเลสาบ Jean Dry ที่เมืองลาสเวกัส รัฐเนวาด้า ประเทศสหรัฐอเมริกา สร้างสรรค์โดย Ugo Rondinone เดินทางเข้าสู่ ลาสเวกัส / นำท่านเดิน



ทางเข้าสู่ ลอสแองเจลิส Los Angeles หรือที่

รู้จักกันในนาม แอล.เอ.(L.A.)

ตั้งอยู่ทางตอนใต้ของรัฐแคลิฟอร์เนีย เป็นเมืองศูนย์กลางทางด้านเศรษฐกิจ มีวัฒนธรรมที่หลากหลาย เพราะมีประชากรหลายเชื้อชาติอาศัยอยู่ อีกทั้งยังเป็นเมืองศูนย์กลางทางด้านอุตสาหกรรม ความบันเทิง เพราะเป็นที่ตั้งของฮอลลีวูด บริษัทผู้ผลิตภาพยนตร์ชื่อดังของโลก นอกจากนี้ ลอสแอนเจลิส ยังเป็นเมืองที่มีความหลากหลายของแหล่งท่องเที่ยว อาทิ สวนสนุก สิ่งก่อสร้างสถาปัตยกรรม พิพิธภัณฑ์อาร์ทแกลลอรี่ โรงละคร ห้างสรรพสินค้า รวมทั้งร้านอาหาร บาร์ ไนต์คลับ ที่ช่วยสร้างสีสันในยามค่ำคืนด้วย

*****อิสระอาหารมื้อกลางวันเพื่อความสะดวกในการช้อปปิ้ง*****

นำท่านออกเดินทางสู่ ชิทาเดล เอาท์เลท เซ็นเตอร์ (CITADEL OUTLET)

ซึ่งสถานที่ช้อปปิ้งมีสถานที่ตั้งที่

ใหญ่และเป็นเอาท์เลทที่ใหญ่ที่สุดในนครลอสแองเจลิส มีบริเวณ ใหญ่ โดด และกว้างขวาง ประกอบด้วยร้านค้าแบรนด์เนมดังทั้งหลายที่มีร้านค้าอยู่มากกว่า 115 ร้าน และราคาลดถึง 30 - 70 % จากราคาปกติของสินค้าแบรนด์เนม เหมาะสำหรับทุกท่าน ทุกวัย เช่น Guess , Nine West , H&M ,ดังทั้งหลายที่มีร้านค้าอยู่มากกว่า 115 ร้าน และราคาลดถึง 30% - 70 % จากราคาปกติของสินค้าแบรนด์เนม เหมาะสำหรับทุกท่าน ทุกวัย



เช่น Guess , Nine West , H&M , Coach , Billabong , Calvin Klein , DKNY และอื่น ๆ อีกมากมาย อิสระให้ท่านได้เดินเล่นหรือจะเลือกนั่งจิบชา กาแฟ ที่มาจำหน่ายหลากหลายจุดในเอาท์เลทแห่งนี้

***** อิสระอาหารมื้อค่ำเพื่อความสะดวกในการช้อปปิ้ง *****

พักที่ : [Holiday Inn Hotel](#) / [หรือที่พักระดับใกล้เคียง\(6\)](#)

วันที่แปดของการเดินทาง(8)

ลอส แองเจลิส • ไซนีส เธียเตอร์ • กริฟฟินพาร์ค

ฮอลลีวูด วอล์ค ออฟ เฟม • เบเวอร์รี ฮิลล์ • แซนตา มอนิกา • สนามบิน

เช้า บริการอาหารเช้า ณ ห้องอาหารของโรงแรมที่พัก / นำท่านชมบริเวณไซนีสเธียเตอร์ (CHINESE THEATRE)

ซึ่งท่านจะได้ถ่ายรูปกับรอยมือ รอยเท้าของเหล่า
ดาราชื่อดัง ที่ประทับไว้พร้อมชื่อจารึกของดารา

ตุ๊กตาทองบนถนนฮอลลีวูด นำท่านชม ฮอลลีวูด
วอล์ค ออฟ เฟม (Hollywood Walk of Fame)

เป็นทางเท้าที่อยู่สองข้างทางถนนฮอลลีวูด บูเล
วาร์ด ในทิศตะวันออก-ตะวันตก และไวน์
สตรีท ในทิศเหนือ-ใต้ ตั้งอยู่ในฮอลลีวูด

ลอสแอนเจลิส รัฐแคลิฟอร์เนีย สหรัฐอเมริกา
เป็นระยะทางเดินเท้าทั้งสิ้น 3 1/2 ไมล์ ฮอลลีวูด
วอล์ค ออฟ เฟม ประดับด้วยแผ่นหินตบแต่งเป็น
รูปดาวห้าแฉก จำนวนมากกว่า 2000 ดวง จารึก
ชื่อ ของนักแสดงและบุคคลที่มีชื่อเสียงในวงการ

มาฮา จาก 5 วงการ ซึ่งถือเป็นเกียรติสูงสุด
สำหรับผู้ได้รับคัดเลือก ให้จารึกชื่อ คือ วงการ
ภาพยนตร์ / วงการโทรทัศน์ / วงการดนตรี /
วงการวิทยุ / วงการละครเวที นำท่านผ่านชมย่าน

ธุรกิจ สำคัญ ย่านไชน่าทาวน์ ศาลาว่าการเมือง

มิวสิกเซ็นเตอร์ ถนนฮอลลีวูด เบเวอร์รีฮิลล์

ถนนโรดิโอ ไดรฟ์ (RODEO DRIVE) ในย่าน

BEVERLY HILL ซึ่งเป็นย่านช้อปปิ้งที่หรูหรา

ที่สุดในแอลเอ พร้อมกันนี้ยังเป็นย่านที่มีดารา

ฮอลลี วูด อาศัยอยู่มากมาย



เที่ยง บริการอาหารมื้อกลางวัน ณ ภัตตาคาร

บ่าย นำท่านสู่จุดชมวิวสวนสาธารณะกริฟฟินพาร์ค (Griffith Park) สวนสาธารณะแห่งนี้เทียบได้กับเซ็นทรัลพาร์ค
ในนิวยอร์ก ซิตี้ และ สวนสาธารณะโกลเดนเกตใน ซาน ฟรานซิสโก เป็นสวนสาธารณะที่มีชื่อเสียงมากที่สุด
ของลอส แองเจลิส ท่านสามารถเก็บภาพความสวยงามของตัวเมือง ลอส แองเจลิส และป้าย ฮอลลีวูด ได้อย่าง
ชัดเจน นำท่านเดินทางสู่ “แซนตามอนิกา (Santa Monica)” เป็นเมืองที่ตั้งอยู่ทางตะวันตกของลอสแอนเจลิส
เคาน์ตี รัฐแคลิฟอร์เนีย ประเทศสหรัฐอเมริกา ตั้งอยู่ติดกับ อ่าวแซนตามอนิกา มีเมืองล้อมรอบ 3 ด้าน ได้แก่



ลอสแอนเจลิส - แปซิฟิกพาลีเซดส์ทางทิศตะวันออกเฉียงเหนือ เมืองเบิร์นทวูด ทางทิศเหนือ เวสต์ ลอสแอนเจลิสทางทิศตะวันออกเฉียงเหนือ มาร์วิสตาทางทิศตะวันออก และเวนิสติดทางทิศตะวันออกเฉียงใต้ และมีทะเลล้อมรอบด้าน คือมหาสมุทรแปซิฟิกติดทางทิศตะวันตก เชิญท่านชมหาดอันสวยงามของหาดทราย และท้องทะเลของ นครลอสแอนเจลิส ได้

ถ้า บริการอาหารมื้อกลางวัน ณ ภัตตาคาร ชิฟู้ด “Bubba Gump Restaurant”

..... ได้เวลาอันสมควรนำท่านออกเดินทางสู่ สนามบิน

23.10 ออกเดินทางสู่ ท่าอากาศยานนานาชาติใต้หวัน เถาหยวน โดยสาย การบินสตาร์ลัคซ์ แอร์ไลน์ เที่ยวบินที่ JX009

วันที่เก้าของการเดินทาง(9) สนามบินลอส แองเจลิส • ไทเป • กรุงเทพฯ

******* บินข้ามเส้นแบ่งเขตสากล*******

วันที่สิบของการเดินทาง(10) กรุงเทพฯ

04.15 น เดินทางถึงสนามบินเถาหยวน, ใต้หวัน เพื่อแวะพักเปลี่ยนเครื่อง

09.00 น. ออกเดินทางสู่ กรุงเทพฯ โดยสายการบินสตาร์ลัคซ์ แอร์ไลน์ เที่ยวบินที่ JX741

12.00 น. เดินทางถึงสนามบินสุวรรณภูมิ กรุงเทพฯ โดยสวัสดิภาพ

หมายเหตุ...โปรแกรมการเดินทางอาจเปลี่ยนแปลงได้ตามความเหมาะสม เนื่องจากสภาพ ลม,ฟ้า , อากาศ,การล่าช้าอันเนื่องมาจากสายการบิน และสถานการณ์ในต่างประเทศที่ทางคณะเดินทางในขณะนั้น เพื่อความปลอดภัยในการเดินทาง โดยบริษัทฯ ได้มอบหมายให้ หัวหน้าทัวร์ผู้นำทัวร์ มีอำนาจตัดสินใจ ณ ขณะนั้นทั้งนี้การตัดสินใจ จะคำนึงถึงผลประโยชน์ของหมู่คณะเป็นสำคัญ

อัตราค่าบริการ				
กำหนดการเดินทาง	ผู้ใหญ่ พักห้องละ 2 ท่าน	เด็กอายุต่ำกว่า 12 ปี พักกับผู้ใหญ่ 1 ท่าน	เด็กอายุต่ำกว่า 12 ปี พักกับผู้ใหญ่ 2 ท่าน (เสริมเตียง)	พักเดี่ยว เพิ่มท่านละ
01 - 10 พ.ค.69	129,900	129,900	129,900	29,900
30 พ.ค. - 08 มิ.ย.69	129,900	129,900	129,900	29,900
25 ก.ค. - 03 ส.ค.69	135,900	135,900	135,900	29,900
11 - 20 ส.ค.69	135,900	135,900	135,900	29,900
19 - 28 ก.ย.69	129,900	129,900	129,900	29,900
02 - 11 ต.ค.69	129,900	129,900	129,900	29,900
17 - 26 ต.ค.69	129,900	129,900	129,900	29,900
13 - 22 พ.ย.69	125,900	125,900	125,900	29,900
25 ธ.ค.69 – 03 ม.ค.70 “ฉลองปีใหม่ L.A.”	139,900 สนใจเดินทางกรุณาติดต่อขอรายการทัวร์จากเจ้าหน้าที่ฝ่ายขาย			
12 - 21 ก.พ.70	125,900	125,900	125,900	29,900
19 - 28 มี.ค.70	125,900	125,900	125,900	29,900
09 – 18 เม.ย.70	129,900	129,900	129,900	29,900
หมายเหตุ : โรงแรมอเมริกา ส่วนใหญ่ไม่มีห้องพักแบบ 3 เตียง (TRIPLE ROOM) ส่วนมากห้องพักจะเป็นแบบ 2 เตียง (QUEEN BED) กรุณาสอบถามข้อมูลเพิ่มเติมจากเจ้าหน้าที่				

อัตราค่าบริการนี้รวม

- ค่าตัวเครื่องบินไป-กลับ กรุงเทพฯ – ลอส แองเจลิส – กรุงเทพฯ
- ค่ารถปรับอากาศนำเที่ยวตามระบุไว้ในรายการ พร้อมคนขับรถที่ชำนาญเส้นทาง กฎหมายในยุโรปไม่อนุญาตให้คนขับรถเกิน 11 ชม./วัน
- โรงแรมที่พักตามระบุหรือเทียบเท่าในระดับเดียวกัน โรงแรมส่วนใหญ่ในสวีตเซอร์แลนด์จะไม่มีการปรับอากาศ เนื่องจากอยู่ในแถบที่มีอุณหภูมิต่ำและราคาโรงแรมจะปรับขึ้น 3-4 เท่าตัว หากวันเข้าพักตรงกับงานเทศกาลเทรดแฟร์หรือการประชุมต่างๆ อันเป็นผลที่ทำให้ต้องมีการปรับเปลี่ยนย้ายเมือง โดยคำนึงถึงความเหมาะสมเป็นหลัก
- ค่าอาหารที่ระบุในรายการ ให้ท่านได้ลิ้มรสกับอาหารท้องถิ่นในแต่ละประเทศ
- ค่าบริการนำทัวร์โดยหัวหน้าทัวร์ผู้มีประสบการณ์นำเที่ยวให้ความรู้ และคอยดูแลอำนวยความสะดวกตลอดการเดินทาง
- น้ำดื่มบริการบนรถโค้ช วันละ 1 ขวด

7. ค่าประกันสุขภาพและการเกิดอุบัติเหตุในการเดินทางวงเงินท่านละ 1,000,000 บาท (ตามเงื่อนไขกรมธรรม์)

อัตราค่าบริการนี้ไม่รวม

1. ค่าภาษีมูลค่าเพิ่ม 7 % และค่าภาษีหัก ณ ที่จ่าย 3 %
2. ค่าใช้จ่ายส่วนตัว อาทิ ค่าโทรศัพท์ , ค่าซักกรีด , ค่าเครื่องดื่มและอาหารนอกเหนือจากที่ระบุในรายการ
3. ค่าผกผันของภาษีน้ำมันที่ทางสายการบินเปลี่ยนแปลงกะทันหันแห้ง
4. ค่าธรรมเนียมในการยื่นวีซ่าอเมริกา และค่าธรรมเนียมวีซ่า ทางสถานทูต ไม่คืนให้ท่านไม่ว่าท่านจะผ่านการพิจารณาหรือไม่ก็ตาม ท่านละ 12,000 บาท
5. ค่าพนักงานยกกระเป๋า ณ โรงแรมที่พัก (ทางบริษัทฯ ไม่ได้จัดให้แก่ท่านเนื่องจากป้องกันการสูญหายจากมิจกาชีพที่แฝงตัวเข้ามาในโรงแรมที่พัก และเพื่อความสะดวกรวดเร็วในการเข้าห้องพักสำหรับทุกท่าน)

6. ค่าทิปพนักงานขับรถ ตลอดการเดินทาง ท่านละ 60 ยูเอสดอลลาร์(USD)

7. ค่าทิปหัวหน้าทัวร์ ตามวัฒนธรรมการบริการแบบสากลโลก ท่านละ 100 บาทต่อวัน (1,000 บาท ตลอดการเดินทาง)

เงื่อนไขการสำรองที่นั่ง และการชำระเงิน

- ✚ กรุณาจองล่วงหน้าพร้อมชำระงวดแรก **70,000.-** บาท ก่อนการเดินทาง พร้อมแฟล็กซ์สำเนาหน้าหนังสือเดินทาง Passport มายังบริษัท และค่าใช้จ่ายส่วนที่เหลือกรุณาชำระก่อนการเดินทางไม่น้อยกว่า 14 วัน มิฉะนั้นจะถือว่าท่านยกเลิกการเดินทาง
- ✚ บริษัทฯ ขอสงวนสิทธิ์ยกเลิกการเดินทางก่อนล่วงหน้า 10 วัน ซึ่งจะเกิดขึ้นได้ก็ต่อเมื่อไม่สามารถทำกรุปได้อย่างน้อย 20 ท่าน และหรือ ผู้ร่วมเดินทางในคณะไม่สามารถผ่านการพิจารณาวีซ่าได้ครบ 20 ท่าน ซึ่งในกรณีนี้ ทางบริษัทฯ ยินดีคืนเงินให้ทั้งหมดหักค่าธรรมเนียมวีซ่า หรือจัดหาคณะทัวร์อื่นให้ ถ้าท่านต้องการ
- ✚ บริษัทฯ ขอสงวนสิทธิ์ที่จะเปลี่ยนแปลงรายละเอียดบางประการในทัวร์นี้ เมื่อเกิดเหตุจำเป็น สุดวิสัย จนไม่อาจแก้ไขได้ และจะไม่รับผิดชอบใดๆ ในกรณีที่สูญหาย สูญเสียหรือได้รับบาดเจ็บ ที่นอกเหนือความ รับผิดชอบของหัวหน้าทัวร์และเหตุสุดวิสัยบางประการเช่น การนัดหยุดงาน ภัยธรรมชาติ การจลาจล ต่างๆ
- ✚ เนื่องจากรายการทัวร์นี้เป็นแบบเหมาจ่ายเบ็ดเสร็จ หากท่านสละสิทธิ์การใช้บริการใดๆตามรายการ หรือถูกปฏิเสธการเข้าและออกประเทศไม่ว่าในกรณีใดก็ตาม ทางบริษัทฯ ขอสงวนสิทธิ์ไม่คืนเงินในทุกกรณี
- ✚ เมื่อท่านได้ชำระเงินมัดจำหรือทั้งหมด ไม่ว่าจะเป็นการชำระผ่านตัวแทนของบริษัทฯ หรือชำระโดยตรงกับทางบริษัทฯ ทางบริษัทฯ จะขอถือว่าท่านรับทราบและยอมรับในเงื่อนไขต่าง ๆ ของบริษัทฯ ที่ได้ระบุไว้โดยทั้งหมด

หมายเหตุ

- ทางบริษัทจะทำการยื่นวีซ่าของท่านก็ต่อเมื่อในขณะมีผู้สำรองที่นั่งครบ 15 ท่าน และได้รับคิวการตอบรับจากทางสถานทูต เนื่องจากบริษัทจะต้องใช้เอกสารต่างๆที่เป็นกรุปในการยื่นวีซ่า อาทิ ตัวเครื่องบิน , ห้องพักที่คอนเฟิร์มจากทางอเมริกา , ประกันการเดินทาง ฯลฯ ทางท่านจะต้องรอให้คณะครบ 15 ท่าน จึงจะสามารถยื่นวีซ่าให้กับทางท่านได้อย่างถูกต้อง
- หากในช่วงที่ท่านเดินทางคิววีซ่ากรุปในการยื่นวีซ่าเต็ม ทางบริษัทต้องขอสงวนสิทธิ์ในการยื่นวีซ่าเดี่ยว ซึ่งทางท่านจะต้องเดินทางมายื่นวีซ่าด้วยตัวเอง ตามวัน และเวลานัดหมายจากทางสถานทูต โดยมีเจ้าหน้าที่ของบริษัทคอยดูแล และอำนวยความสะดวก
- เอกสารต่างๆที่ใช้ในการยื่นวีซ่าท่องเที่ยวทวีปอเมริกา ทางสถานทูตเป็นผู้กำหนดออกมา มิใช่บริษัททัวร์เป็นผู้กำหนด ท่านที่มีความประสงค์จะยื่นวีซ่าท่องเที่ยวทวีปอเมริกา กรุณาจัดเตรียมเอกสารให้ถูกต้อง และครบถ้วนตามที่สถานทูตต้องการ เพราะจะมีผลต่อการพิจารณาวีซ่าของท่าน บริษัททัวร์เป็นแต่เพียงตัวกลาง และอำนวยความสะดวกในการยื่นวีซ่าเท่านั้น มิได้เป็นผู้พิจารณาว่าวีซ่าให้กับทางท่าน
- **กรณีวีซ่าที่ท่านยื่นไม่ผ่านการพิจารณา และคณะสามารถออกเดินทางได้ ท่านจะต้องเสียค่าใช้จ่ายจริงที่เกิดขึ้นดังต่อไปนี้**
 - ค่าธรรมเนียมการยื่นวีซ่าและค่าดำเนินการ ทางสถานทูตจะไม่คืนค่าธรรมเนียมใดๆทั้งสิ้นแม้ว่าจะผ่านหรือไม่ผ่านการพิจารณา
 - ค่ามัดจำตัวเครื่องบิน หรือตัวเครื่องบินที่ออกมาจริง ณ วันยื่นวีซ่า ซึ่งตัวเป็นเอกสารที่สำคัญในการยื่นวีซ่า หากท่านไม่ผ่านการพิจารณา ตัวเครื่องบินถ้าออกตัวมาแล้วจะต้องทำการ REFUND โดยจะมีค่าธรรมเนียมที่ท่านต้องถูกหักบางส่วน และส่วนที่เหลือจะคืนให้ท่านภายใน 45-60 วัน (ตามกฎหมายของแต่ละสายการบิน) ถ้ายังไม่ออกตัวท่านจะเสียแต่ค่ามัดจำตัวตามจริงเท่านั้น
 - ค่าห้องพักในอเมริกา ค่าห้องพักในการเข้าพัก ถ้าคณะออกเดินทางได้ และท่านไม่ผ่านการพิจารณาวีซ่า ตามกฎหมายท่านจะต้องโดนค่ามัดจำห้องพักทุกคืน ของการเดินทางหากท่านไม่ปรากฏตัวตามวันที่เข้าพัก ทางโรงแรมจะต้องยึดค่าห้อง 100% ในทันที ทางบริษัทฯจะแจ้งให้ท่านทราบ และมีเอกสารชี้แจงให้ท่านเข้าใจ(ทั้งนี้ขึ้นอยู่กับการต่อรองระหว่างบริษัทฯกับแลนด์โอเปอเรเตอร์ต่างประเทศหรือ โรงแรมที่พักต่างประเทศเพื่อที่จะได้ประโยชน์สูงสุดแก่ลูกค้าเป็นสำคัญ)
- หากท่านผ่านการพิจารณาวีซ่า แล้วยกเลิกการเดินทางทางบริษัทขอสงวนสิทธิ์ในการยึดค่าใช้จ่ายทั้งหมด 100%
- ทางบริษัทเริ่มต้น และจบ การบริการ ที่สนามบินสุวรรณภูมิ กรณีท่านเดินทางมาจากต่างจังหวัด หรือต่างประเทศ และจะสำรองตัวเครื่องบินหรือพาหนะอย่างหนึ่งอย่างใดที่ใช้ในการเดินทางมาสนามบิน ทางบริษัทจะไม่รับผิดชอบค่าใช้จ่ายในส่วนนี้ เพราะเป็นค่าใช้จ่ายที่นอกเหนือจากโปรแกรมการเดินทางของบริษัท ฉะนั้นท่านควรจะให้กรุป FINAL 100% ก่อนที่จะสำรองยานพาหนะ

เงื่อนไขการยกเลิก

- ยกเลิกก่อนการเดินทาง 40 วัน - คืนค่าใช้จ่ายทั้งหมด ยกเว้นกรุปที่เดินทางช่วงวันหยุด หรือเงินค่ามัดจำที่ต้องการันตีที่นั่งกับสายการบิน หรือ กรุปที่มีการการันตีค่ามัดจำที่พักโดยตรงหรือโดยการผ่านตัวแทนในประเทศหรือต่างประเทศและไม่อาจขอคืนเงินได้ (ค่าใช้จ่ายตามความเป็นจริง)
- ยกเลิกก่อนการเดินทาง 20-39 วันขึ้นไป - - - เก็บค่าใช้จ่าย 50 % ของราคาทัวร์
- ยกเลิกก่อนการเดินทาง 1-19 วัน - - -เก็บค่าบริการทั้งหมด 100 %

เอกสารที่ใช้ในการยื่นขอวีซ่า VISA AMERICA (ต้องมาโชว์ตัวที่สถานทูตเพื่อสัมภาษณ์ทุกท่าน)

- ✚ หนังสือเดินทางที่เหลืออายุใช้งานไม่ต่ำกว่า 6 เดือน และมีหน้าพาสปอร์ตว่างอย่างน้อย 3 หน้า
 - ✚ รูปถ่ายสี (ต้องถ่ายไว้ไม่เกิน 6 เดือน หากหลังเป็นสีขาเท่านั้น) 2.0 X 2.0 นิ้ว จำนวน 3 รูป ขึ้นอยู่กับประเทศที่จะเดินทาง
 - ✚ หลักฐานแสดงสถานะการทำงาน 1 ชุด
- * ค่าขาย หลักฐานทางการค้า เช่น ใบรับรองจากกระทรวงพาณิชย์หรือใบทะเบียนการค้าที่มีชื่อผู้เดินทาง อายุย้อนหลังไม่เกิน 3

เดือนนับจากวันที่จะยื่นวีซ่า *พนักงานและผู้ถือหุ้น หนังสือรับรองการทำงานเป็นภาษาอังกฤษ ในการออกจดหมายรับรอง

กรุณาระบุคำว่า TO WHOM IT MAY CONCERN แทนการใช้ชื่อแต่ละสถานทูต

*ข้าราชการและนักเรียน หนังสือรับรองจากต้นสังกัด หนังสือรับรองเป็นภาษาอังกฤษ

+ **หลักฐานแสดงฐานะการเงินท่านละ 1 ฉบับ (สถานทูตรับบัญชีออมทรัพย์เท่านั้น ส่วนบัญชีอื่น ๆ นอกจากออมทรัพย์และเอกสารแสดงทางการเงินอื่น ๆ สามารถยื่นแบบเพิ่มเติมได้ ทั้งนี้เพื่อให้หลักฐานการเงินของท่านสมบูรณ์ที่สุด)**

* หนังสือรับรองจากธนาคาร ในการออกจดหมายรับรองกรุณาระบุคำว่า TO WHOM IT MAY CONCERN แทนการใช้ชื่อแต่ละสถานทูตพร้อม Statement และ สำเนาสมุดเงินฝาก ออมทรัพย์ โดยละเอียดทุกหน้า ย้อนหลัง 6 เดือน กรุณาสะกดชื่อให้ตรงกับหน้าพาสปอร์ต และหมายเลขบัญชีเล่มเดียวกับสำเนาที่ท่านจะใช้ยื่นวีซ่า (ใช้เวลาดำเนินการขอประมาณ 3-5 วันทำการ)

* เด็กต้องทำเอกสารรับรองบัญชีจากทางธนาคารบิดาหรือมารดา

*สามี-ภรรยาที่มีการจดทะเบียนสมรส สามารถใช้ออกสารการเงินร่วมกันได้ แต่ให้ทางธนาคารออกเอกสารแยกคนละชุด

+ **กรณีเด็กอายุต่ำกว่า 20 ปีบริบูรณ์ / หากเด็กไม่ได้เดินทางกับบิดา/มารดาคนใดคนหนึ่ง หรือบิดามารดาไม่ได้เดินทางทั้งสองคน ต้องมีจดหมายยินยอมให้เดินทางไปต่าง ประเทศจากบิดา และ มารดา ซึ่งจดหมายต้องออกโดยที่ว่าการอำเภอ**

+ **สำเนาบัตรประชาชน หรือ สำเนาสูติบัตร 1 ชุด**

+ **สำเนาทะเบียนบ้าน 1 ชุด**

+ **สำเนาทะเบียนสมรส หรือ ทะเบียนหย่า 1 ชุด**

+ **สำเนาใบเปลี่ยนชื่อ-สกุล (ถ้ามี) 1 ชุด**

+ **การบิดเบือนข้อเท็จจริงประการใดก็ตามอาจจะถูกระงับมิให้เดินทางเข้าประเทศในกลุ่มชงเก้นเป็นการถาวร และถึงแม้ว่าท่านจะถูกปฏิเสธวีซ่าสถานทูตไม่คืนค่าธรรมเนียมที่ได้ชำระไปแล้วและหากต้องการขอยื่นคำร้องใหม่ก็ต้องชำระค่าธรรมเนียมใหม่ทุกครั้ง**

+ **หากสถานทูตมีการเรียกสัมภาษณ์ ทางบริษัทฯขอความร่วมมือในการเชิญท่านไปสัมภาษณ์ตามนัดหมายและโปรดแต่งกายสุภาพ ทั้งนี้ทางบริษัทฯ จะส่งเจ้าหน้าที่ไปอำนวยความสะดวก และประสานงานตลอดเวลาและหากสถานทูตขอเอกสารเพิ่มเติมทางบริษัทฯใคร่ขอรบกวนท่านจัดส่งเอกสารดังกล่าวเช่นกัน**

+ **กรณีที่ท่านยกเลิกการเดินทางภายหลังจากได้วีซ่าแล้ว ทางบริษัทฯขอสงวนสิทธิ์ในการแจ้งสถานทูตยกเลิกวีซ่าของท่าน เนื่องจากการขอวีซ่าในแต่ละประเทศจะถูกบันทึกไว้เป็นสถิติในนามของบริษัทฯ**

+ **ทางสถานทูตจะรับพิจารณาเฉพาะท่านที่มีเอกสารพร้อมและมีความประสงค์ที่จะเดินทางไปท่องเที่ยวยังประเทศตามที่ระบุเท่านั้น การปฏิเสธวีซ่าอันเนื่องมาจากหลักฐานในการขอขึ้นวีซ่าปลอมหรือผิดวัตถุประสงค์ในการยื่นขอวีซ่าท่องเที่ยว ทางบริษัทฯขอสงวนสิทธิ์ในการคืนเงิน โดยจะหักค่าใช้จ่ายที่เกิดขึ้นจริงและจะคืนให้ท่านหลังจากที่วีซ่าออกเดินทางภายใน 30 วัน โปรแกรมการเดินทางอาจเปลี่ยนแปลงได้ตามความเหมาะสม ทั้งนี้จะคำนึงถึงประโยชน์และความปลอดภัยของผู้เดินทางเป็นหลัก**