



บริษัท วานเล่อ ทราเวล กรุ๊ป จำกัด  
**WANLER TRAVEL GROUP**

388/62 BIZ Galleria ถนน นวลจันทร์ แขวงนวลจันทร์  
 เขต บึงกุ่ม จังหวัด กรุงเทพมหานคร 10230  
 388/62 (Biz Galleria). Nuanchan Buengkum, 10230

ใบอนุญาตประกอบธุรกิจนำเที่ยว 11/13360

064-651-0334  
 wanlertour@gmail.com  
 LINE : wan-ler.travel  
 https://wanlergroup.com

5 วัน 3 คืน  
**บินตรงเฉิงชิ่ง**

ฟรีดอม ฟรีเดย์ สุนัขสุดคุ้ม มแดนดรแปดมิติ



**เดินทาง**

01 - 05 พ.ค. 69 15,888	31 พ.ค. - 04 มิ.ย. 69 16,888	18 - 22 มิ.ย. 69 17,888	18 - 22 ส.ค. 69 18,888
07 - 11 พ.ค. 69 17,888	02 - 06 มิ.ย. 69 17,888	23 - 27 มิ.ย. 69 17,888	25 - 29 ส.ค. 69 18,888
15 - 19 พ.ค. 69 16,888	04 - 08 มิ.ย. 69 17,888	30 มิ.ย. - 4 ก.ค. 69 17,888	28 ส.ค. - 01 ก.ย. 69 17,888
17 - 21 พ.ค. 69 16,888	06 - 10 มิ.ย. 69 17,888	07 - 11 ก.ค. 69 18,888	01 - 05 ก.ย. 69 17,888
19 - 23 พ.ค. 69 15,888	08 - 12 มิ.ย. 69 17,888	10 - 14 ก.ค. 69 18,888	04 - 08 ก.ย. 69 17,888
21 - 25 พ.ค. 69 15,888	09 - 13 มิ.ย. 69 16,888	14 - 18 ก.ค. 69 18,888	08 - 12 ก.ย. 69 18,888
23 - 27 พ.ค. 69 16,888	10 - 14 มิ.ย. 69 16,888	17 - 21 ก.ค. 69 19,888	15 - 19 ก.ย. 69 18,888
25 - 29 พ.ค. 69 16,888	12 - 16 มิ.ย. 69 16,888	21 - 25 ก.ค. 69 19,888	22 - 26 ก.ย. 69 18,888
26 - 30 พ.ค. 69 15,888	14 - 18 มิ.ย. 69 16,888	04 - 08 ส.ค. 69 17,888	06 - 10 ต.ค. 69 19,888
27 - 31 พ.ค. 69 15,888	16 - 20 มิ.ย. 69 17,888	14 - 18 ส.ค. 69 17,888	

**ไฮไลท์**

หงหยาดัง - รถไฟทะลุติ๊ก  
 ตรอกซี่ย่าวหลี่  
 หมู่บ้านฉือซีโวง

ราคาเพียง

**15,888**



รถไฟทะลุติ๊ก



ตรอกซี่ย่าวหลี่



แดนเฉิงชิ่ง

ZUCKG-CZ005



5 วัน 3 คืน

ไม่ลงร้านช้อปปิ้ง

# 5 วัน 3 คืน บินตรงลงเซี่ยง

ฟรีดอม ฟรีเดย์ สนั่นสุดคุ้ม มหานครแปดมิติ



## เส้นทาง

01 - 05 พ.ค. 69 15,888	31 พ.ค. - 04 มิ.ย. 69 16,888	18 - 22 มิ.ย. 69 17,888	18 - 22 ส.ค. 69 18,888
07 - 11 พ.ค. 69 17,888	02 - 06 มิ.ย. 69 17,888	23 - 27 มิ.ย. 69 17,888	25 - 29 ส.ค. 69 18,888
15 - 19 พ.ค. 69 16,888	04 - 08 มิ.ย. 69 17,888	30 มิ.ย. - 4 ก.ค. 69 17,888	28 ส.ค. - 01 ก.ย. 69 17,888
17 - 21 พ.ค. 69 16,888	06 - 10 มิ.ย. 69 17,888	07 - 11 ก.ค. 69 18,888	01 - 05 ก.ย. 69 17,888
19 - 23 พ.ค. 69 15,888	08 - 12 มิ.ย. 69 17,888	10 - 14 ก.ค. 69 18,888	04 - 08 ก.ย. 69 17,888
21 - 25 พ.ค. 69 15,888	09 - 13 มิ.ย. 69 16,888	14 - 18 ก.ค. 69 18,888	08 - 12 ก.ย. 69 18,888
23 - 27 พ.ค. 69 16,888	10 - 14 มิ.ย. 69 16,888	17 - 21 ก.ค. 69 19,888	15 - 19 ก.ย. 69 18,888
25 - 29 พ.ค. 69 16,888	12 - 16 มิ.ย. 69 16,888	21 - 25 ก.ค. 69 19,888	22 - 26 ก.ย. 69 18,888
26 - 30 พ.ค. 69 15,888	14 - 18 มิ.ย. 69 16,888	04 - 08 ส.ค. 69 17,888	06 - 10 ต.ค. 69 19,888
27 - 31 พ.ค. 69 15,888	16 - 20 มิ.ย. 69 17,888	14 - 18 ส.ค. 69 17,888	

## ไฮไลท์

หงหยาดัง - รถไฟทะลุติ๊ก  
ตรอกเซี่ยฮ่าวหลี่  
หมู่บ้านฉือซิงโจว

ราคาเพียง  
**15,888**



2UCKG-CZ005 | 中国南方航空 CHINA SOUTHERN | 5 วัน 3 คืน | ไมลงร้านช้อป

2UCKG-CZ005 บินตรงลงเซี่ยง ฟรีดอม ฟรีเดย์ สนั่นสุดคุ้ม มหานครแปดมิติ 5 วัน 3 คืน โดยสายการบิน ไชน่า เซาเทิร์น (CZ)

# บินตรงฉงชิ่ง ฟรีดอม ฟรีเดย์

## สนุกสุดคุ้ม มหานครแปดมิติ

### 5 วัน 3 คืน โดยสายการบิน ไชน่า เซาเทิร์น (CZ)

โปรแกรมเดินทาง		เช้า	เที่ยง	ค่ำ	โรงแรมที่พัก
1	กรุงเทพฯ (สุวรรณภูมิ)			✈	
2	กรุงเทพฯ (สุวรรณภูมิ) – ฉงชิ่ง (สนามบินฉงชิ่งเจียงเป่ย์) (CZ2362: 00.30-05.00) ฉงชิ่ง - ตึกชวยซิง - สถานีรถไฟทะเลตุ้ก - หงหยาดั่ง <b>OPTIONAL TOUR: ล่องเรือแม่น้ำเหลียงเจียง</b>	🕒	🕒	🕒	HOLIDAY INN EXPRESS CHONGQING JIANGBEI หรือเทียบเท่าระดับ 4 ดาว <b>***มาตรฐานประเทศจีน***</b>
3	ตอรอกบันได 18 ชั้น - ถนนคนเดินเจียฟางเป่ย์ - อาคาร พิพิธภัณฑสถานศิลปะฉงชิ่ง - ตอรอกโบราณเซี่ยฮ่าว หลี่	🕒	🕒	X อิสระ	HOLIDAY INN EXPRESS CHONGQING JIANGBEI หรือเทียบเท่าระดับ 4 ดาว <b>***มาตรฐานประเทศจีน***</b>
4	อิสระกิจกรรมเต็มวัน <b>OPTIONAL TOUR: 1 DAY TRIP หลุมฟ้า + เขานางฟ้า</b>	🕒	X อิสระ	X อิสระ	HOLIDAY INN EXPRESS CHONGQING JIANGBEI หรือเทียบเท่าระดับ 4 ดาว <b>***มาตรฐานประเทศจีน***</b>
5	MEIXIN CREATIVE PARK - เซ็คอิน รถเมล์ทะเลตุ้ก- จัตุรัส ราฟเฟิล- ห้าง THE RING MALL - ฉงชิ่ง (สนามบินฉงชิ่ง เจียงเป่ย์) - กรุงเทพฯ (สุวรรณภูมิ) (CZ2361: 21.15-23.30)	🕒	🕒	✈	

วันเดินทาง	ผู้ใหญ่และเด็ก พัก 2-3 ท่าน ท่านละ <b>** ไม่มีราคาเด็ก **</b>	พักเดี่ยว เพิ่มท่านละ
23 – 27 เม.ย. 69	12,888. -	4,000 .-
01 – 05 พ.ค. 69	15,888. -	4,000 .-
07 – 11 พ.ค. 69	17,888. -	4,000 .-
15 – 19 พ.ค. 69	16,888. -	4,000 .-
17 – 21 พ.ค. 69	16,888. -	4,000 .-

19 – 23 พ.ค. 69	15,888. -	4,000 .-
21 – 25 พ.ค. 69	15,888. -	4,000 .-
23 – 27 พ.ค. 69	16,888. -	4,000 .-
25 – 29 พ.ค. 69	16,888. -	4,000 .-
26 – 30 พ.ค. 69	15,888. -	4,000 .-
27 – 31 พ.ค. 69	15,888. -	4,000 .-
31 พ.ค. – 04 มิ.ย. 69	16,888. -	4,000 .-
02 – 06 มิ.ย. 69	17,888. -	4,000 .-
04 – 08 มิ.ย. 69	17,888. -	4,000 .-
06 – 10 มิ.ย. 69	17,888. -	4,000 .-
08 – 12 มิ.ย. 69	17,888. -	4,000 .-
09 – 13 มิ.ย. 69	16,888. -	4,000 .-
10 – 14 มิ.ย. 69	16,888. -	4,000 .-
12 – 16 มิ.ย. 69	16,888. -	4,000 .-
14 – 18 มิ.ย. 69	16,888. -	4,000 .-
16 – 20 มิ.ย. 69	17,888. -	4,000 .-
18 – 22 มิ.ย. 69	17,888. -	4,000 .-
23 – 27 มิ.ย. 69	17,888. -	4,000 .-
30 มิ.ย. – 4 ก.ค. 69	17,888. -	4,000 .-
07 – 11 ก.ค. 69	18,888. -	4,000 .-
10 – 14 ก.ค. 69	18,888. -	4,000 .-
14 – 18 ก.ค. 69	18,888. -	4,000 .-
17 – 21 ก.ค. 69	19,888. -	4,000 .-
21 – 25 ก.ค. 69	19,888. -	4,000 .-

04 – 08 ส.ค. 69	17,888. -	4,000 .-
14 – 18 ส.ค. 69	17,888. -	4,000 .-
18 – 22 ส.ค. 69	18,888. -	4,000 .-
25 – 29 ส.ค. 69	18,888. -	4,000 .-
28 ส.ค. – 01 ก.ย. 69	17,888. -	4,000 .-
01 – 05 ก.ย. 69	17,888. -	4,000 .-
04 – 08 ก.ย. 69	17,888. -	4,000 .-
08 – 12 ก.ย. 69	18,888. -	4,000 .-
15 – 19 ก.ย. 69	18,888. -	4,000 .-
22 – 26 ก.ย. 69	18,888. -	4,000 .-
06 – 10 ต.ค. 69	19,888. -	4,000 .-
<b>ราคาทัวร์ข้างต้นยังไม่รวมค่าทิปมัคคุเทศน์ท้องถิ่นและคนขับรถ 2,000 บาท/ท่าน/ทริป</b> <b>เด็กทารกอายุต่ำกว่า 2 ขวบ ราคาท่านละ 10,900 บาท</b>		

<b>วันแรก</b>	<b>กรุงเทพฯ (สุวรรณภูมิ)</b>
<b>21.00 น.</b>	คณะเดินทางพร้อมกัน ณ <b>ท่าอากาศยานสุวรรณภูมิ</b> อาคารผู้โดยสารระหว่างประเทศ (ขาออก) ชั้น 4 บริเวณเคาน์เตอร์เช็คอินของ <b>สายการบิน ໄ໊นนำ เซาเทີร์น (CZ)</b> ณ จุดนัดพบ ท่านจะได้รับการต้อนรับจากเจ้าหน้าที่ของบริษัทฯ ซึ่งจะคอยอำนวยความสะดวกในทุกขั้นตอน เพื่อให้การเริ่มต้นเดินทางของท่านเป็นไปอย่างราบรื่นที่สุด <b>รวมน้ำหนักสัมภาระสำหรับโหลดใต้ท้องเครื่องไว้ให้ท่านละ 1 ใบ (น้ำหนักสูงสุด 20 กิโลกรัม)</b>
<b>วันที่สอง</b>	<b>กรุงเทพฯ (สุวรรณภูมิ) – ฉงชิ่ง (สนามบินฉงชิ่งเจียงเป่ย์) (CZ2362: 00.30-05.00) ฉงชิ่ง - ตึกชยุชิ่ง - สถานีรถไฟทะเลตุ๊ก - หงหยาดัง</b>
<b>00.30 น.</b>	ออกเดินทางจาก <b>ท่าอากาศยานสุวรรณภูมิ</b> อาคาร <b>สู่ สนามบินฉงชิ่งเจียงเป่ย์</b> โดยสายการบิน <b>ໄ໊นนำ เซาเทີร์น</b> เที่ยวบินที่ <b>CZ2362</b>
<b>05.00 น.</b>	เดินทางถึง <b>ท่าอากาศยานนานาชาติสนามบินฉงชิ่ง เจียงเป่ย์ เมืองฉงชิ่ง</b> มหานครที่ถูกสร้างขึ้นโดยทำหายทุกกฎเกณฑ์ของแรงโน้มถ่วงและภูมิศาสตร์ "เมืองภูเขา" ที่เติบโตและซ้อนทับกันเป็นชั้นๆ ตามหุบเขาและริมแม่น้ำ จนได้รับสมญานามสมัยใหม่ว่าเป็น "มหานคร 3 มิติสุดมหัศจรรย์" เมืองที่ท่านจะรู้สึกเหมือนหลุดเข้าไปในฉากภาพยนตร์ไซไฟ ที่ซึ่งชั้น 1 ของตึกหนึ่งอาจเชื่อมต่อกับชั้น 20 ของตึกข้างๆ, ที่ที่ท่านจะ

2UCKG-CZ005 บินตรงฉงชิ่ง ฟรีคอม ฟรีเดย์ สนุกสุดคุ้ม มหานครแปดมิติ 5 วัน 3 คืน โดยสายการบิน ໄ໊นนำ เซาเทີร์น (CZ)

ได้เห็นรถไฟฟ้าวิ่งทะลุกลางตึกอพาร์ทเมนต์, และที่ที่ Google Maps อาจต้องยอมแพ้ให้กับความซับซ้อนของถนนหนทางที่สร้างทับกันไปมาถึง 5 ระดับ จากนั้นนำท่านผ่านขั้นตอนตรวจคนเข้าเมือง รับกระเป๋าสัมภาระแล้ว นำท่านออกเดินทางเข้ารับประทานอาหารเช้า



### เช้า รับประทานอาหารเช้า ณ ภัตตาคาร (มื้อที่ 1)

นำท่านเดินทางข้ามแม่น้ำแยงซี เพื่อไปตามหาหัวใจดวงเดิมของฉงชิ่งในย่านที่ราวกับถูกกาลเวลาลืมนำไป ที่นี้คือ **ตึกชุยซิง ชั้น 22** ชุยซิง คือนามของเทพเจ้าแห่งการศึกษาและวรรณกรรมในตำนานจีนโบราณ แต่ ณ ที่แห่งนี้ ชื่อนั้นได้ถูกนำมาใช้กับสถาปัตยกรรมที่ทำหายทุกกฎเกณฑ์ของแรงโน้มถ่วงและจินตนาการ เมื่อก้าวเท้าเข้าไปใน "หอชุยซิง" คุณอาจพบว่าตัวเองกำลังยืนอยู่บนสะพานที่เชื่อมต่อระหว่างสองยอดตึกสูงเสียดฟ้า! ที่นี้คือจุดที่คำว่า "ชั้น 1" กลายเป็นเพียงแนวคิดที่จับต้องไม่ได้ เพราะทางเข้าของคุณอาจอยู่ที่ชั้น 10 ของตึกหนึ่ง แต่กลับเชื่อมไปสู่ชั้น 1 ของอีกตึกหนึ่งได้อย่างน่าอัศจรรย์



กลางวัน รับประทานอาหารกลางวัน ณ ภัตตาคาร (มื้อที่ 2)



บ่าย นำท่านแวะเช็คอิน **สถานีรถไฟฟ้าทะเลตุ๊ก (Liziba Station)** ชมภาพรถไฟฟ้าวิ่งทะลุกลางอาคารพักอาศัยอย่างกลมกลืน ขบวนแล้วขบวนเล่าที่แล่นผ่านไปอย่างแม่นยำไร้เสียงรบกวน กลายเป็นสัญลักษณ์ระดับโลกของความอัจฉริยะทางวิศวกรรมและการออกแบบเมือง ที่สะท้อนแนวคิด “เมืองซ้อนเมือง” ของฉงชิ่งได้อย่างสมบูรณ์แบบ ประสบการณ์สุดตื่นตา Only in Chongqing ที่ต้องมาเห็นด้วยตาตนเอง (ไม่ได้นั่งรถไฟ)



จากนั้นนำท่านเดินทางสู่ **หงหยาดัง** หมู่ตึกโบราณสไตล์ "เตี้ยวเจียวโหล" ที่ปลูกสร้างซ้อนกันเป็นชั้นๆ อย่างน่าทึ่งบนหน้าผาสูงชัน สะท้อนถึงภูมิปัญญาของชาวปาหียี ในอดีตที่สามารถสร้างบ้านเรือนให้

กลมกลืนไปกับธรรมชาติอันสูงชันของฉงชิ่ง เมื่อดวงอาทิตย์ลับขอบฟ้าและโคมไฟสีทองนับพันดวงถูกจุดขึ้นพร้อมกัน... ที่นี่จะกลายร่างเป็นพระราชวังแห่งแสงสีที่ราวกับหลุดออกมาจากโลกแห่งจินตนาการ แสงสีทองอร่ามที่ส่องสว่างออกมาจากอาคารไม้แต่ละชั้น ตัดกับท้องฟ้ายามค่ำคืนและเงาสะท้อนบนผิวน้ำ เป็นภาพที่งดงามราวกับมีมนต์สะกด และทำให้ทุกคนที่ได้เห็นต่างนึกถึงฉากในภาพยนตร์แอนิเมชันเรื่องดังอย่างจับใจ

**OPTIONAL TOUR : ล่องเรือชมแม่น้ำเหลียงเจียง ท่านละ 380 หยวน:** ล่องเรือชมสองสายน้ำ สัมผัสหัวใจฉงชิ่งยามราตรี เมื่อมหานครฉงชิ่งสลัดคราบและสวมอาภรณ์แห่งแสงไฟ มีเพียงวิธีเดียวที่จะได้เป็นประจักษ์พยานต่อความมหัศจรรย์นี้ได้อย่างเต็มตาและน่าประทับใจที่สุด นั่นคือการปล่อยให้สายน้ำเป็นผู้นำทาง กับกิจกรรม ล่องเรือชมสองสายน้ำ การเดินทางที่จะทำให้ท่านได้เห็นภาพที่แตกต่างและยิ่งใหญ่กว่าการชมจากบนบก ที่นี่คือจุดที่แม่น้ำแยงซีอันยิ่งใหญ่และแม่น้ำเจียงหลิงอันงดงามไหลมาบรรจบกัน และเราจะล่องเรือไป ณ ใจกลางของจุดบรรจบนั้น ท่านจะได้เห็น **หงหยาดัง** ส่องสว่างราวกับพระราชวังในเทพนิยายที่ลอยอยู่บนหน้าผา แสงสีทองอร่ามสะท้อนบนผิวน้ำเป็นประกายระยิบระยับ เบื้องหน้าคือ **ราฟเฟิลส์ ซิตี้ (Raffles City)** ที่เปิดไฟสว่างไสวเต็มรูปแบบ เผยให้เห็นรูปทรงตั้งเรือสำเภาแห่งอนาคตที่กำลังจะออกเดินทางอย่างเต็มภาคภูมิ และที่สุดคือ ณ จุดบรรจบของแม่น้ำสองสาย ที่ซึ่งท่านจะถูกโอบล้อมด้วยภาพพาโนรามา 360 องศาของตึกระฟ้าจากย่าน **เจียงฟางเป่ย์**

**หมายเหตุ** สำหรับท่านที่ไม่ได้เข้าร่วมโปรแกรมเสริม: ทางบริษัทฯ ให้ท่านได้อิสระซื้อป๊ิง ณ ย่านซื้อป๊ิงใกล้เคียง และเพื่อให้การเดินทางของท่านเป็นไปอย่างราบรื่น ปลอดภัย และเป็นไปตามมาตรฐานของทัวร์ทางบริษัทฯ ขอความร่วมมือให้ท่านสำรองโปรแกรมเสริมผ่านหัวหน้าทัวร์หรือมีบุคคลที่ท้องถิ่นที่ได้รับมอบหมายเท่านั้น ทั้งนี้เพื่อประโยชน์สูงสุดในด้านราคา ปลอดภัย และการบริหารจัดการเวลาของคณะทัวร์โดยรวม



ค่า รับประทานอาหารค่ำ ณ ภัตตาคาร (มื้อที่ 3)

สมควรแก่เวลานำท่านเดินทางสู่ที่พัก

ที่พัก **HOLIDAY INN EXPRESS CHONGQING HOTEL** หรือเทียบเท่าระดับ 4 ดาว (มาตรฐานประเทศจีน)

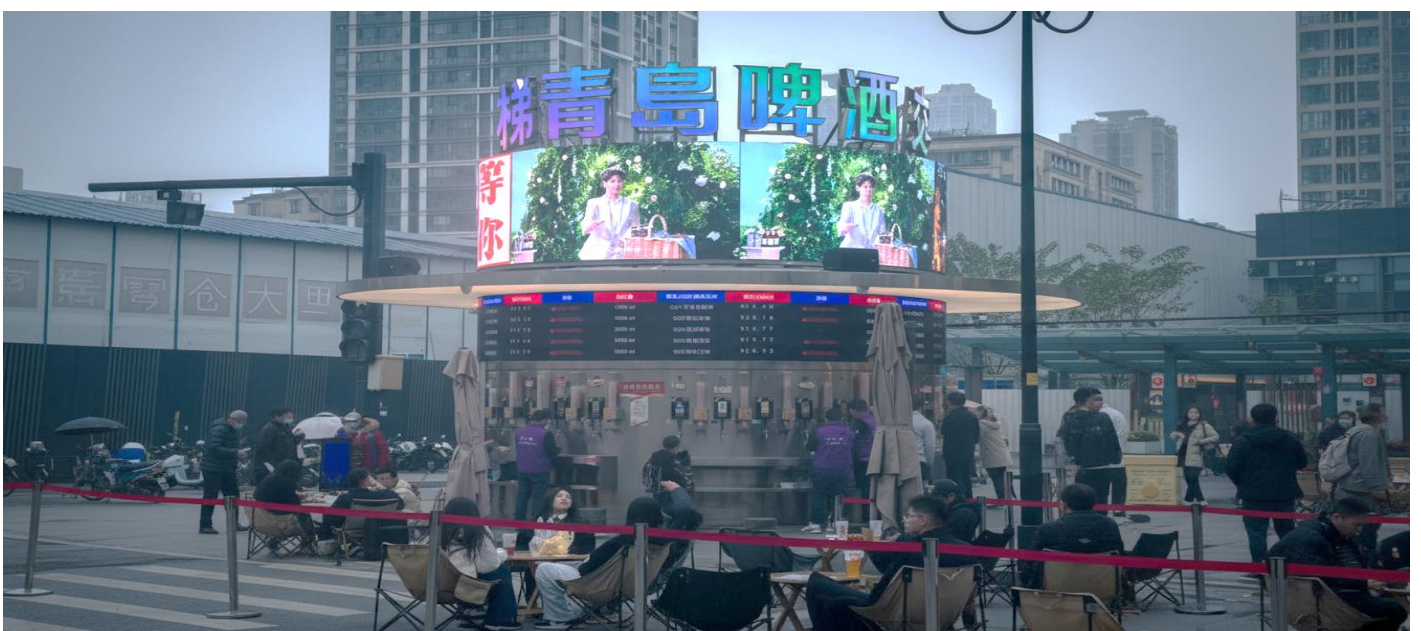
2UCKG-CZ005 บินตรงฉงชิ่ง ฟรีคอม ฟรีเดย์ สนุกสุดคุ้ม มหานครแปดมิติ 5 วัน 3 คืน โดยสายการบิน ไชน่า เซาเทิร์น (CZ)

วันที่สาม ตรอกบันได 18 ชั้น - ถนนคนเดินเจียงฟางเป่ย์ – อาคารพิพิธภัณฑ์ศิลปะฉิง – ตรอกโบราณเซียฮ่าว  
หลี่

เช้า รับประทานอาหารเช้า ณ ห้องอาหารของโรงแรม (เมื่อที่ 4)



ระหว่างวันนำท่านแวะชม **ตรอกบันได 18 ชั้น** ตรอกบันไดที่เปรียบเสมือนเส้นเลือดที่เชื่อมโยงระหว่าง  
ตอนบนและตอนล่างของเมือง ทั้งยังเชื่อมต่อระหว่างปัจจุบันและอดีตได้อย่างลงตัว ในอดีต ที่นี่เคยเป็น  
ย่านที่อยู่อาศัยที่เปี่ยมด้วยชีวิตชีวาและสะท้อนภาพของ "เมืองเก่าฉิง" ที่ชัดเจนที่สุด ตลอดการเดินทาง  
ท่านจะเดินทางผ่านชั้นบันไดสูงชันที่เต็มไปด้วยบ้านเรือนไม้เล็กๆ ร้านตัดผม โรงน้ำชา และเสียงจ้อแจของ  
ผู้คนที่ใช้เส้นทางนี้ในชีวิตประจำวัน ที่นี่คือที่ที่ความทรงจำในวัยเด็กของชาวเมืองหลายต่อหลายรุ่นได้ถือ  
กำเนิดขึ้น แม้กาลเวลาจะทำให้ภาพในอดีตเลือนลางไป แต่จิตวิญญาณได้ถูกปลุกให้ฟื้นคืนชีพขึ้นมาใหม่  
ด้วยการบูรณะและสร้างสรรค์ขึ้นใหม่รูปแบบที่งดงามและน่าประทับใจ สำหรับท่านที่ชื่นชอบการจับเบียร์  
เคล้าบรรยากาศเสมือนตลาดหุ่นใจกลางฉิง มีสถานที่แห่งหนึ่งที่ผสมผสานวัฒนธรรมเบียร์เข้ากับความ  
ตื่นเต้นของโลกการเงินได้อย่างลงตัว **"เทรตเดอร์เบียร์"** ที่นี่ไม่ใช่แค่บาร์เบียร์ธรรมดา แต่เป็นประสบการณ์  
ที่น่าตื่นตาตื่นใจ ซึ่งจำลองบรรยากาศของตลาดหลักทรัพย์มาไว้ในโลกของเครื่องดื่ม ด้วยแนวคิดสุด  
สร้างสรรค์ที่ราคาเบียร์แต่ละชนิดจะผันผวนขึ้นลงตามความต้องการของลูกค้าแบบเรียลไทม์



กลางวัน **รับประทานอาหารกลางวัน ณ ภัตตาคาร (เมื่อที่ 5)**

บาย

นำท่านอิสระช้อปปิ้ง ณ **ถนนคนเดินเจียฟางเป่ย์** ใจกลางฉงชิ่งที่ซีฟงจอร์ไม่เคยหลับใหล ณ ศูนย์กลางของความคึกคักนี้ มี อนุสาวรีย์ปลดแอก ตั้งตระหง่านเป็นแกนกลาง เรื่องราวคือการเดินทางของฉงชิ่ง จากเมืองที่ผ่านร้อนผ่านหนาวในหน้าประวัติศาสตร์ สู่การเป็นมหานครแห่งอนาคต อนุสาวรีย์แห่งนี้ยืนเป็นพยานเจียบๆ ท่ามกลางตึกระฟ้าที่ทันสมัย ห้างสรรพสินค้าหรูหรา และแสงสีนีออนที่สาดส่องแข่งกับดวงดาวในยามค่ำคืน ทันทีที่ก้าวเข้ามา คุณจะรู้สึกได้ถึงพลังงานที่มองไม่เห็น คือเสียงพูดคุยของผู้คน เสียงเพลงที่ตั้งมาจากร้านค้า และกลิ่นหอมของสตรีทฟู้ดที่ลอยมาทักทาย พร้อมกับสตรีทสไตล์ที่จัดจ้านและเป็นตัวของตัวเองที่สุดของชาวฉงชิ่ง



นำท่านเช็คอิน ณ **หอศิลป์แห่งฉงชิ่ง** สถานที่ซึ่งตัวอาคารนั้นก็คืองานศิลปะชิ้นเอกชิ้นแรกที่ท่านจะได้พบ อาคารอันโดดเด่นด้วยรูปลักษณะของกล่องไม้ขีดไฟของยี่ห้อ หรือมัดตะเกียบขนาดมหึมาที่ถูกวางทิ้งไว้ใจกลางเมือง เปลือกนอกของอาคารทั้งหมดถูกห่อหุ้มด้วยแท่งสีเหลี่ยมสีแดงอิฐที่เรียงตัวกันในแนวตั้งอย่างเป็นระเบียบแต่ทรงพลัง สร้างลวดลายของแสงและเงาที่เปลี่ยนแปลงไปตลอดทั้งวัน รูปทรงที่คล้ายตะเกียบหรือป่าไผ่ คือการคารวะต่อวัฒนธรรมตะวันออกและธรรมชาติของภูมิภาค ผสานกับการตีความสถาปัตยกรรม "เตี้ยเว่เจี้ยวโหล" หรือบ้านเรือนบนเสาสูงที่ชาวบ้านในอดีตสร้างบนหน้าผาสูงชัน ให้ออกมาในรูปแบบที่ร่วมสมัย ฉาบด้วยสีแดง สีของความเผ็ดร้อนจากเครื่องเทศ "หม่าล่า" คือสีของพลัง ความกล้าหาญ และจิตวิญญาณที่ไม่เคยยอมแพ้ของชาวฉงชิ่ง **(ไม่เข้าชมภายในพิพิธภัณฑ์)**



2UCKG-CZ005 บินตรงฉงชิ่ง ฟรีคอม ฟรีเดย์ สนุกสุดคุ้ม มหานครแปดมิติ 5 วัน 3 คืน โดยสายการบิน ไชน่า เซาเทิร์น (CZ)

จากนั้นนำท่านเดินทางข้ามแม่น้ำแยงซี เพื่อไปตามหาหัวใจดวงเดิมของฉงชิ่งในย่านที่ราวกับถูกกาลเวลาลืมเลือนไป ที่นั่นคือ **ตรอกโบราณเซี่ยฮ่าวหลี่** เศษเสี้ยวสุดท้ายของฉงชิ่งในอดีตที่ยังคงหายใจอยู่จริง ว่างทำไปบนชั้นบันไดหินที่ถูกขัดจนมันวาวด้วยกาลเวลา ลัดเลาะไปตามตรอกซอกซอยแคบๆ ที่สองข้างทางคือบ้านเรือนไม้เก่าแก่ ซึ่งบางหลังอาจมีร่องรอยผู้พัก แต่ทุกร่องรอยนั้นคือเรื่องราว คือความทรงจำของชีวิต ผู้คนที่เคยอยู่ที่นี่ ท่านจะได้เห็นภาพชีวิตของผู้คน ราวตากผ้าที่แขวนอยู่นอกหน้าต่าง เสียงพูดคุยที่ลอยแว่วมาจากในบ้าน ชาวบ้านที่นั่งพักผ่อนอยู่หน้าประตู ที่นี่คือที่ที่ความวุ่นวายของมหานครตามเข้ามาไม่ถึง เมื่อเดินมาถึงจุดชมวิว ท่านจะได้เห็นภาพพาโนรามาของมหานครฉงชิ่งยุคใหม่ที่อยู่อีกฟากฝั่งของแม่น้ำ เป็นภาพสะท้อนของ "อดีต" และ "ปัจจุบัน" ที่ทรงพลังและน่าประทับใจที่สุด



คำ **อิสระรับประทานอาหารเย็นตามอัธยาศัย**

สมควรแก่เวลานำท่านเดินทางสู่ที่พัก

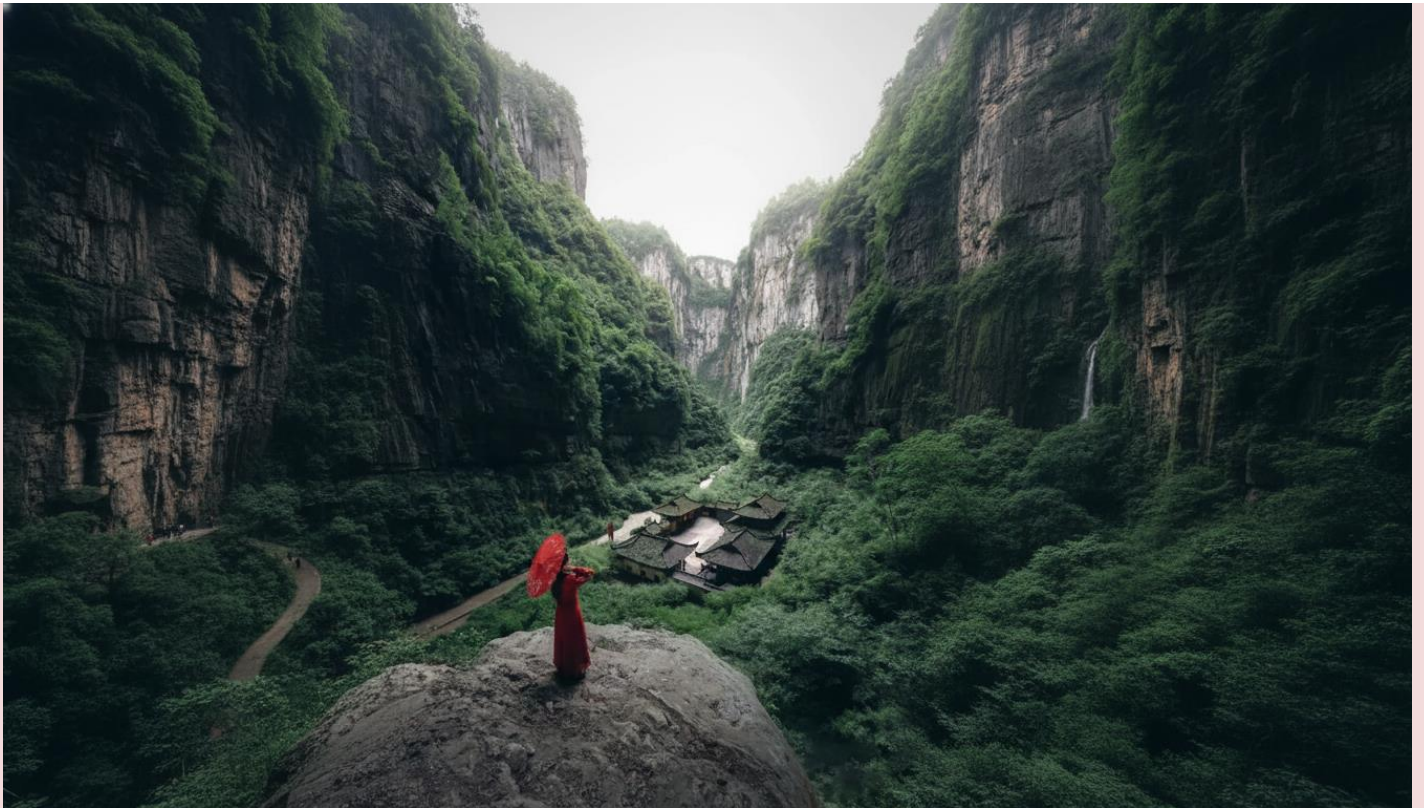
ที่พัก **HOLIDAY INN EXPRESS CHONGQING HOTEL หรือเทียบเท่าระดับ 4 ดาว (มาตรฐานประเทศจีน)**

วันที่สี่ **อิสระกิจกรรมเต็มวัน**

เช้า **รับประทานอาหารเช้า ณ ห้องอาหารของโรงแรม (มื้อที่ 6)**

**อิสระกิจกรรมในเมืองฉงชิ่ง** ท่านสามารถเลือกได้ระหว่างการผจญภัยในรูปแบบของท่าน ท่านมีอิสระเต็มที่ที่จะสร้างสรรค์การผจญภัยในหนึ่งวันที่น่าจดจำ เรื่องราวของท่านอาจเป็นการผจญภัยในเมือง 3 มิติ ลองขึ้นรถไฟฟ้าทะลุตึกที่สถานีหลี่จื่อป้า อีกครั้ง หรือท้าทายความสูงด้วยการขึ้นกระเช้าข้ามแม่น้ำแยงซี (Yangtze River Cableway) เพื่อเก็บภาพเมืองในมุมที่แตกต่าง หรืออาจเป็นบันทึกของนักชิม ตามล่าหาร้านหม้อไฟลับเฉพาะของคนท้องถิ่น หรือเดินชิมสตรีทฟู้ดในย่านมหาวิทยาลัยที่คึกคัก เพื่อค้นหารสชาติที่แท้จริงของฉงชิ่ง หรืออาจเป็นวันแห่งการค้นพบมุมที่เงียบสงบ ลองลึกลงในความวุ่นวายไปนั่งจิบชาในโรงน้ำชาโบราณ หรือเดินเล่นในย่านศิลปะสมัยใหม่ เพื่อซึมซับบรรยากาศสบายๆ ของเมือง

**\*\*ไม่มีรถและไกด์บริการ \*\***



**1 DAY TRIP : อุทยานแห่งชาติหลุมฟ้า 3 สะพานสวรรค์ และ อุทยานเขานางฟ้าท่านละ 800 หยวน**

(ขอสงวนสิทธิ์ในการออกทริปเมื่อมียอดจองตั้งแต่ 6 ท่านขึ้นไปเท่านั้น) สำหรับท่านที่หัวใจรักการผจญภัยและปรารถนาที่จะสัมผัสความมหัศจรรย์ทางธรรมชาติที่ยิ่งใหญ่กว่า เราขอเสนอทัวร์เสริมที่จะนำท่านเดินทางสู่ **อุทยานแห่งชาติหลุมฟ้า 3 สะพานสวรรค์ และ อุทยานเขานางฟ้า** (ระยะทาง 168 ก.ม. ใช้เวลาเดินทางประมาณ 3 ชั่วโมง) ช่วงเช้า: ดิ่งสู่ใจกลางปฐพี ณ หลุมฟ้า 3 สะพานสวรรค์ การเดินทางของเราจะเริ่มต้นด้วยการผจญภัยในภาพยนตร์... ด้วยการลงลิฟต์แก้วสู่ใจกลางหุบเหวลึก ที่ซึ่งโลกมนุษย์ได้กลายเป็นสมรภูมิรบของเหล่าหุ่นยักษ์ในภาพยนตร์ Transformers 4: Age of Extinction เบื้องล่างคือโลกที่ถูกลิ้ม ที่ซึ่งสะพานหินธรรมชาติ 3 แห่งที่เกิดจากการกัดเซาะของธรรมชาติและใหญ่ที่สุดในเอเชียทอดตัวข้ามหุบเขาราวกับ "ประตุมิติของเหล่ามังกร" ท่านจะได้เดินไปตามเส้นทางในหุบเขา แห่งมอง

ความยิ่งใหญ่ของสะพานสวรรค์ และเยี่ยมชมโรงเตี๊ยมโบราณที่ตั้งอยู่อย่างโดดเด่นใจกลางหุบเขา สู่ทุ่งหญ้าบนสรวงสวรรค์ ณ อุทยานเขานางฟ้า หลังจากความตื่นตาตื่นใจในโลกกลับ เราจะนำท่านขึ้นสู่ดินแดนที่ราวกับอยู่บนสรวงสวรรค์ ณ **อุทยานเขานางฟ้า** ที่นี่คือที่ที่ท่านจะได้พบกับทุ่งหญ้าอัลไพน์อันกว้างใหญ่ สุดลูกหูลูกตา ป่าสนที่เขียวชอุ่ม และอากาศที่บริสุทธิ์สดชื่น จนได้รับการขนานนามว่าเป็น "ทุ่งหญ้าแห่งยุโรปตอนใต้" ท่านสามารถเดินเล่น ถ่ายรูป หรือนั่งรถไฟเล็กชมทิวทัศน์ เพื่อผ่อนคลายไปกับความงามอันแสนสงบ

**หมายเหตุ:** โปรแกรมนี้จำเป็นต้องมีผู้ร่วมเดินทางขั้นต่ำ 6 ท่านขึ้นไป บริษัทฯ จึงจะสามารถดำเนินการจัดทัวร์ได้ เพื่อให้การเดินทางของท่านเป็นไปอย่างราบรื่น ปลอดภัย และเป็นไปตามมาตรฐานของทัวร์บริษัทฯ ขอความร่วมมือให้ท่านสำรองโปรแกรมเสริมผ่านหัวหน้าทัวร์หรือมีคุณเทศก์ท้องถิ่นที่ได้รับมอบหมายเท่านั้น ทั้งนี้เพื่อประโยชน์สูงสุดในด้านราคา ความปลอดภัย และการบริหารจัดการเวลาของคณะทัวร์โดยรวม

**คำ** **อิสระอาหารกลางวันและอาหารเย็น ตามอรรถาศัย**

สมควรแก่เวลานำท่านเดินทางสู่ที่พัก

**ที่พัก** **HOLIDAY INN EXPRESS CHONGQING HOTEL หรือเทียบเท่าระดับ 4 ดาว (มาตรฐานประเทศจีน)**

**วันที่ทำ** **MEIXIN CREATIVE PARK - เซ็คอิน รถเมล์ทะเลตุ๊ก- จัตุรัสราฟเฟิล- ห้าง THE RING MALL - ฉงชิ่ง (สนามบินฉงชิ่งเจียงเป่ย์) - กรุงเทพฯ (สุวรรณภูมิ) (CZ2361: 21.15-23.30)**

**เช้า** **รับประทานอาหารเช้า ณ ห้องอาหารของโรงแรม (มือที่ 7)**



ปลดปล่อยจินตนาการให้โลดแล่น ณ **MEIXIN CREATIVE PARK** หรือ **สวนแห่งการสร้างสรรค์เหมยชิน** สวนสนุกสุดแปลกตาในมหานครฉงชิ่ง ดินแดนที่ผสมผสานความเก่าแก่และความทันสมัยเข้าไว้ด้วยกันอย่างลงตัว ที่ซึ่งสถาปัตยกรรมตะวันตกสุดคลาสสิกมาบรรจบกับอาคารทรงจีนโบราณ และเครื่องเล่นสุดหวาดเสียวตั้งตระหง่านเคียงข้างประติมากรรมอันน่าทึ่ง เตรียมตัวให้พร้อมสำหรับการผจญภัยในโลกแห่งจินตนาการ ที่ทุกย่างก้าวคือการค้นพบสิ่งใหม่ๆ ไม่ว่าจะเป็นการเดินเล่นใน "เมืองร้าง" ที่จำลองบรรยากาศ

ของเมืองตะวันตกในยุคเก่า หรือการตื่นตาตื่นใจไปกับ "โบสถ์สีลูกกวาด" ที่ราวกับหลุดออกมาจากเทพนิยาย ที่นี้ยังมีมุมถ่ายรูปสวยๆ รอให้คุณมาสร้างสรรค์ผลงานชิ้นเอกอีกนับไม่ถ้วน (หมายเหตุ ราคาไม่รวมค่าเครื่องเล่น ค่าอุปกรณ์และค่าใช้จ่ายอื่นๆ เช่น ค่าอาหาร น้ำดื่ม ที่ไม่ได้ระบุไว้ในโปรแกรม)



นำท่านเช้คอินกับภาพของรถบัสที่ดูเหมือนจะทะลุออกมาจากตึกชั้น 8 ไม่ใช่ภาพตัดต่อ กับศิลปะการจัดวางชุดเซอร์เรียลที่กลายเป็นจุดเช้คอินแห่งใหม่ล่าสุด ซึ่งถอดแบบมาจากเนื้อเพลงจีนสุดคลาสสิก "หิมะแรกในปี 2002" ของศิลปินชื่อดัง ที่ร้องว่า "รถบัสสาย 2 ที่จอดอยู่ชั้น 8" บัดนี้ จินตนาการจากบทเพลงได้กลายมาเป็นความจริงให้เราได้เห็นด้วยตาตัวเอง กับการเชื่อมโยงกันอย่างมีลูกเล่นระหว่างสองสถานที่ โดยรถบัสคันหนึ่งถูกแบ่งครึ่งอย่างตั้งใจ ส่วนท้ายของรถบัสถูกติดตั้งไว้ที่อาคารใน "เมืองไวน์เหมยชิน" ในเขตฝูหลิง สร้างภาพที่น่าตื่นตาตื่นใจเหมือนรถกำลังพุ่งทะลุออกมา ในขณะที่ส่วนหัวของรถบัสตั้งอยู่อีกที่หนึ่งในเขตหนานอัน ทำให้ที่นี่เป็นมากกว่าจุดถ่ายรูป แต่เป็นเรื่องราวที่เชื่อมต่อสองพื้นที่ท่องเที่ยวเข้าไว้ด้วยกันอย่างชาญฉลาด



นำท่านเช็คอิน ณ แลนด์มาร์คแห่งอนาคต ณ **จัตุรัสราฟเฟิลส์ ซิตี้ ฉงชิ่ง** มหาสถาปัตยกรรมที่ไม่ได้เป็นเพียงโรงแรม แต่คือนิยามใหม่ของ "เมือง 3 มิติ" ทันทีที่เราก้าวเข้าสู่บริเวณราฟเฟิลส์ ซิตี้ สิ่งแรกที่ดึงดูดสายตาคือภาพของอาคารสูงเสียดฟ้า 8 หลัง ที่ตั้งตระหง่านราวกับใบเรือของเรือสำเภานาถมहिมา กำลังแล่นอยู่บนจุดบรรจบของแม่น้ำแยงซีและแม่น้ำเจียหลิง การออกแบบอันเป็นเอกลักษณ์นี้ ไม่เพียงแต่สวยงาม แต่ยังสะท้อนถึงประวัติศาสตร์การเดินทางและจิตวิญญาณแห่งการค้าของฉงชิ่งได้อย่างลึกซึ้ง

กลางวัน **รับประทานอาหารกลางวัน ณ ภัตตาคาร (มื้อที่ 8)**



**บ่าย** นำท่านเช็คอิน ณ **ห้าง THE RING MALL** นิยามใหม่ของศูนย์การค้า ที่ซึ่งจินตนาการและความล้ำสมัยได้ก้าวไปอีกขั้น ถึงขั้นที่ท่านสามารถเดินช้อปปิ้งไปพร้อมกับการชมความยิ่งใหญ่ของธรรมชาติ หัวใจของสถานที่แห่งนี้คือ "ป่าแนวตั้งในร่มขนาดมหึมา" ที่สูงตระหง่านถึง 42 เมตรใจกลางตัวอาคาร จินตนาการถึงการเดินอยู่บนสะพานแขวนที่ทอดผ่านม่านน้ำตกซึ่งไหลลงมาจากชั้นบนสุด สองข้างทางคือพืชพรรณเขตร้อนนานาชนิดที่เขียวขุ่มราวกับป่าดิบชื้นจริงๆ แสงธรรมชาติที่ส่องลงมาจากหลังคากระจกยิ่งทำให้ที่นี่ดูราวกับโอเอซิสแห่งโลกอนาคต เป็นการผสมผสานที่น่าทึ่งระหว่างโลกแห่งแฟชั่นและพลังแห่งธรรมชาติ ที่แสดงให้เห็นถึงความคิดสร้างสรรค์อันไร้ขีดจำกัดของมหานครฉงชิ่ง

สมควรแก่เวลานำท่านเดินทางสู่สนามบินฉงชิ่ง นำท่านเช็คอินและโหลดสัมภาระ ณ **เคาน์เตอร์ สายการบิน บิน ไชน่าเซาเทิร์น** จากนั้นผ่านขั้นตอนตรวจคนเข้าเมือง

**21.15 น.** เดินทางกลับจาก **สนามบินฉงชิ่งเจียงเป่ย์** สู่ **กรุงเทพฯ (สนามบินสุวรรณภูมิ)** โดย **สายการบิน ไชน่า เซาเทิร์น** เที่ยวบินที่ **CZ2361**

**23.30 น.** เดินทางกลับถึง **สนามบินสุวรรณภูมิ** โดยสวัสดิภาพ พร้อมความประทับใจในการเดินทาง



## อัตราค่าบริการรวม



ค่าตัวโดยสารเครื่องบินไป-กลับ ชั้นประหยัด พร้อมค่าภาษีสนามบินทุกแห่งตามรายการทัวร์ข้างต้น



เจ้าหน้าที่บริษัท ๑ คอยอำนวยความสะดวกทุกท่านตลอดการเดินทาง



ค่าประกันวินาศภัยเครื่องบินตามเงื่อนไขของแต่ละสายการบิน



ค่าอาหาร ค่าเข้าชม และ ค่ายานพาหนะทุกชนิดตามที่ระบุไว้ในรายการทัวร์ข้างต้น



ค่าน้ำหนักกระเป๋าเดินทางตามสายการบิน กำหนดไว้ที่ 20 กิโลกรัม / ท่าน / ใบ



คุ้มครองการเสียชีวิตจากอุบัติเหตุสูงสุด 2,000,000 บาท คุ้มครองค่ารักษาพยาบาลจากอุบัติเหตุสูงสุด 500,000 บาท

(เงื่อนไขตามกรมธรรม์)เงื่อนไขประกันการเดินทาง ค่าประกันอุบัติเหตุและค่ารักษาพยาบาล คุ้มครองเฉพาะกรณีที่ได้รับอุบัติเหตุระหว่างการเดินทางไม่คุ้มครองถึงการสูญเสียทรัพย์สินส่วนตัวและไม่คุ้มครองโรคประจำตัวของผู้เดินทาง และคุ้มครองเฉพาะผู้เดินทางไปกลับพร้อมกรุ๊ปเท่านั้น



ค่าที่พักห้องละ 2-3 ท่าน ตามโรงแรมที่ระบุไว้ในรายการหรือ ระดับเทียบเท่า

- กรณีห้อง TWIN BED (เตียงเดี่ยว 2 เตียง) ซึ่งโรงแรมไม่มีหรือเต็ม ทางบริษัทขอปรับเป็นห้อง DOUBLE BED แทนโดยมี ต้องแจ้งให้ทราบล่วงหน้า  
- หากต้องการห้องพักแบบ DOUBLE BED ซึ่งโรงแรมไม่มีหรือเต็ม ทางบริษัทขอปรับเป็นห้อง TWIN BED แทนโดยมี ต้อง แจ้งให้ทราบล่วงหน้า เช่นกัน  
- กรณีพักแบบ TRIPLE ROOM 3 ท่าน ท่านที่ 3 อาจเป็นเสริมเตียง หรือ SOFA BED หรือ เสริมฟูกที่นอน ทั้งนี้ ขึ้นอยู่กับรูปแบบการจัดห้องพักของโรงแรมนั้นๆ



## อัตราค่าบริการไม่รวม



ค่าทำหนังสือเดินทางไทย และเอกสารต่างด้าว



ค่าภาษีน้ำมัน ที่สายการบินเรียกเก็บเพิ่มภายหลังจากทางบริษัทฯ ได้ออกตั๋วเครื่องบินไปแล้ว ซึ่งลูกค้าต้องชำระส่วนต่างเพิ่ม



ภาษีมูลค่าเพิ่ม 7% และหัก ณ ที่จ่าย 3%



ค่าทิปมัคคุเทศก์ท้องถิ่นและคนขับรถ รวม 2,000 บาท/ท่าน/กรุ๊ป (เด็กชำระทิปเท่ากับผู้ใหญ่) ชำระที่สนามบิน



ค่าน้ำหนักกระเป๋าเดินทางในกรณีที่เกิดเกินกว่าสายการบินกำหนด



ค่าใช้จ่ายส่วนตัวนอกเหนือจากรายการ เช่น ค่าเครื่องดื่ม, ค่าอาหารที่สั่งเพิ่ม, ค่าโทรศัพท์ ฯลฯ สำหรับท่านที่รับประทานอาหารพิเศษ อาหารเจ หรือไม่ทานเนื้อสัตว์ ไม่ทานหมู ไม่ทานไก่ และมีความจำเป็นให้ทางบริษัท จัดเตรียมอาหารไว้ให้ท่านเป็นพิเศษนอกเหนือจากที่กรุ๊ปจัดไว้ในรายการ ขอสงวนสิทธิ์ในการเรียกเก็บค่าใช้จ่ายเพิ่มเติมตาม จริงหน้างาน



ค่าธรรมเนียมเอกสารเข้าเมืองสำหรับผู้ถือพาสปอร์ตต่างประเทศ

(ทางรัฐบาลจีนประกาศยกเลิกวีซ่าให้กับคนไทย ผู้ที่ประสงค์จะพำนักระยะสั้นในประเทศจีน ในรอบ 6 เดือน ไม่เกิน 90 วัน \*\*ถ้ากรณีทางรัฐบาลจีนประกาศให้กลับมาใช้วีซ่า ผู้เดินทางจะต้องเสียค่าใช้จ่ายเพิ่มในการขอวีซ่าตามที่สถานทูตกำหนด)





## เงื่อนไขการให้บริการ

1. การเดินทางในแต่ละครั้งจะต้องมีผู้โดยสารจำนวน 15 ท่านขึ้นไป ถ้าผู้โดยสารไม่ครบจำนวนดังกล่าว ทางบริษัทฯ ขอสงวนสิทธิ์ในการเปลี่ยนแปลงราคาหรือยกเลิกการเดินทาง
2. ในกรณีที่ลูกค้าต้องออกตัวโดยสารภายในประเทศ กรุณาติดต่อเจ้าหน้าที่ของบริษัทฯ เพื่อเช็คว่ากรุ๊ปมีการคอนเฟิร์มเดินทางก่อนทุกครั้ง เนื่องจากสายการบินอาจมีการปรับเปลี่ยนไฟล์ทบิน หรือเวลาบิน โดยไม่ได้แจ้งให้ทราบล่วงหน้า ทางบริษัทฯ จะไม่รับผิดชอบใด ๆ ในกรณี ถ้าท่านออกตัวภายในโดยไม่แจ้งให้ทราบและหากไฟล์ทบินมีการปรับเปลี่ยนเวลาบินเพราะถือว่าท่านยอมรับในเงื่อนไขดังกล่าว
3. การชำระค่าบริการ
  - 3.1 กรุณาชำระมัดจำ ท่านละ 10,000 บาท
  - 3.2 กรุณาชำระค่าทัวร์เต็มจำนวน ในกรณีที่ค่าทัวร์ราคาต่ำกว่า 10,000 บาท
  - 3.3 กรุณาชำระค่าทัวร์ส่วนที่เหลือ 30 วันก่อนออกเดินทาง \*\*45 วันก่อนเดินทางสำหรับช่วงสงกรานต์และปีใหม่\*\*
  - 3.4 กรณีวันเดินทางน้อยกว่า 21 วัน หรือราคาทัวร์โปรโมชั่น ต้องชำระค่าทัวร์เต็มจำนวนเท่านั้น
4. กรณีผู้เดินทางที่ต้องการความช่วยเหลือเป็นพิเศษ เช่น การขอใช้วีซ่าเชงเก้นที่สนามบิน กรุณาแจ้งบริษัทฯ อย่างน้อย 7 วันก่อนการเดินทาง หรือเริ่มตั้งแต่ท่านจองทัวร์ มิฉะนั้นทางบริษัทฯ ไม่สามารถจัดการได้ล่วงหน้า ทางบริษัทฯ ขอสงวนสิทธิ์ในการเรียกเก็บค่าใช้จ่ายตามจริงที่เกิดขึ้นกับผู้เดินทาง (ถ้ามี)
5. กรณีใช้หนังสือเดินทางราชการ (เล่มน้ำเงิน) เดินทางเพื่อการท่องเที่ยวเกี่ยวกับคณะทัวร์ หากท่านถูกปฏิเสธในการเข้า-ออกประเทศใด ๆ ก็ตาม ทางบริษัทฯ ขอสงวนสิทธิ์ไม่คืนค่าทัวร์และรับผิดชอบใด ๆ ทั้งสิ้น
6. *ทางบริษัทฯ ทำหน้าที่เป็นเพียงตัวแทนในการประสานงานการเดินทางเท่านั้น และ ขอสงวนสิทธิ์ปฏิเสธความรับผิดชอบและไม่สามารถคืนเงินค่าบริการหรือชดเชยค่าเสียหายใดๆ ได้ในทุกกรณี สำหรับความสูญเสีย, ความเสียหาย, หรือค่าใช้จ่ายที่เพิ่มขึ้นของนักท่องเที่ยว ซึ่งเกิดจากเหตุสุดวิสัยและปัจจัยที่นอกเหนือการควบคุมของบริษัทฯ อาทิเช่น: ภัยธรรมชาติ, สภาพอากาศแปรปรวน, ภัยสงคราม, การจลาจล, การนัดหยุดงาน, โรคระบาด, การยกเลิก/ล่าช้า/เปลี่ยนแปลงตารางการบิน, ความขัดข้องของการคมนาคม, อุบัติเหตุ, ความเจ็บป่วย, การสูญหายหรือเสียหายของสัมภาระ, ตลอดจนการถูกปฏิเสธการเข้า-ออกเมืองหรือข้อห้ามทางกฎหมายจากเจ้าหน้าที่รัฐ ทั้งนี้ บริษัทฯ จะให้ความช่วยเหลือทางด้านประสานงานอย่างสุดความสามารถ*



## เงื่อนไขอื่นๆ

**โปรดตรวจสอบ PASSPORT :** กรุณานำพาสปอร์ตติดตัวมาในวันเดินทาง พาสปอร์ตต้องมีอายุไม่ต่ำกว่า 6 เดือน หรือ 180 วัน ขึ้นไปก่อนการเดินทาง และต้องมีหน้ากระดาษอย่างต่ำ 6 หน้า

**หมายเหตุ :** สำหรับผู้เดินทางที่อายุไม่ถึง 18 ปี และไม่ได้เดินทางกับบิดา มารดา ต้องมีจดหมายยินยอมให้บุตรเดินทางไปต่างประเทศจากบิดาหรือมารดาแนบมาด้วย





## เงื่อนไขการยกเลิก

\*\*กรณีการขอยกเลิกการเดินทาง หรือเลื่อนการเดินทาง นักท่องเที่ยวหรือตัวแทนจำหน่าย(ผู้มีชื่อในเอกสารการจอง) จะต้องแฟกซ์ อีเมลล์ หรือ มาเซ็นเอกสารการยกเลิกที่บริษัท ใดๆอย่างหนึ่ง เพื่อเป็นการแจ้งยกเลิกกับทางบริษัทอย่างเป็นลายลักษณ์อักษร (ทางบริษัทไม่ขอรับยกเลิกการจอง ผ่านทางโทรศัพท์ไม่ว่ากรณีใดๆ)

\*\*กรณีนักท่องเที่ยวหรือตัวแทนจำหน่าย ต้องการขอรับเงินค่าบริการคืน นักท่องเที่ยวหรือตัวแทนจำหน่าย (ผู้มีชื่อในเอกสารการจอง) จะต้องแฟกซ์ อีเมลล์ หรือ มาเซ็นเอกสารขอรับเงินคืนที่บริษัท ใดๆอย่างหนึ่ง เพื่อทำเรื่องขอรับเงินค่าบริการคืน โดยแนบหนังสือมอบอำนาจพร้อมหลักฐานประกอบการมอบอำนาจ หลักฐานการชำระเงินค่าบริการต่างๆ และหน้าสมุดบัญชีธนาคารที่ต้องการให้นำเงินเข้าให้ครบถ้วน โดยมีเงื่อนไขการคืนเงินค่าบริการ ตาม “ประกาศคณะกรรมการธุรกิจนำเที่ยวและมัคคุเทศก์ เรื่อง หลักเกณฑ์เกี่ยวกับการกำหนดอัตราค่าเงินค่าบริการคืนให้แก่นักท่องเที่ยว พ.ศ. 2563” ดังนี้

### ยกเลิก ไม่น้อยกว่า 30 วันก่อนการเดินทาง (ไม่นับวันเดินทาง)

**คืนเงินค่าทัวร์เต็มจำนวน** ยกเว้น ค่าใช้จ่ายที่เกิดขึ้นจริงเพื่อการเตรียมการนำเที่ยว ทั้งหมด เช่น ค่ามัดจำตัวเครื่อง ค่าบริการแลนด์ ต่างประเทศ เป็นต้น

### ยกเลิก น้อยกว่า 15 วันก่อนการเดินทาง

**ทางบริษัทฯขอสงวนสิทธิ์ ไม่คืนเงินค่าทัวร์ทั้งหมด** การจ่ายเงินคืนแก่นักท่องเที่ยวตามข้อกำหนดด้านบน ซึ่งมีการหักเงินในบางส่วนนั้น เนื่องจากทางบริษัทมีค่าใช้จ่ายที่ได้จ่ายจริงเพื่อการเตรียมการนำเที่ยวไปแล้ว เช่น การมัดจำที่นั่งบัตรโดยสารเครื่องบิน การจองที่พัก และ ค่าใช้จ่ายที่จำเป็นอื่นๆ เป็นต้น

### ยกเลิก ไม่น้อยกว่า 15-29 วันก่อนเดินทาง (ไม่นับวันเดินทาง)

**คืนเงิน 50% ของค่าทัวร์ทั้งหมด** ยกเว้น ค่าใช้จ่ายที่เกิดขึ้นจริงเพื่อการเตรียมการนำเที่ยวทั้งหมด เช่น ค่ามัดจำตัวเครื่อง ค่าบริการแลนด์ ต่างประเทศ เป็นต้น

### หากท่านงดการใช้บริการรายการใดรายการหนึ่ง หรือไม่เดินทางพร้อมคณะ

ทางบริษัทฯ จะถือว่าท่านสละสิทธิ์ **ไม่อาจเรียกร้องค่าบริการและเงินมัดจำคืน ไม่ว่ากรณีใดๆ ทั้งสิ้น**

### การยกเลิกเดินทางกับกรุ๊ปที่ออกเดินทางช่วงเทศกาลวันหยุด เช่น ปีใหม่, สงกรานต์ เป็นต้น

บางสายการบินมีการกักที่นั่งมัดจำที่นั่งกับสายการบิน และค่ามัดจำที่แพง รวมถึงเที่ยวบินพิเศษ เช่น CHARTER FLIGHT **จะไม่มีการคืนเงินมัดจำ หรือ ค่าทัวร์ทั้งหมดที่ชำระแล้ว** ไม่ว่ายกเลิกด้วยกรณีใดๆ

### กรณีที่กองตรวจคนเข้าเมืองในกรุงเทพฯ และต่างประเทศปฏิเสธการเดินทางออกหรือเข้าประเทศที่ระบุ

**บริษัทฯขอสงวนสิทธิ์ที่จะไม่คืนค่าทัวร์** ไม่ว่ากรณีใดๆ \*สำคัญ !! บริษัททำธุรกิจเพื่อการท่องเที่ยวเท่านั้น ไม่สนับสนุนการเดินทางเข้าญี่ปุ่นโดยผิดกฎหมาย ลูกค้าต้องผ่านการตรวจคนเข้าเมืองด้วยตัวของตัวเอง โดยมัคคุเทศก์ไม่สามารถช่วยเหลือใดๆได้ทั้งสิ้น \*





## สำคัญ โปรดอ่านเงื่อนไขที่ท่านควรทราบ



### ข้อมูลสำคัญเกี่ยวกับสายการบิน

การจัดที่นั่งบนเครื่องบินจะถูกกำหนดโดยสายการบิน ซึ่งจะดำเนินการผ่านระบบอัตโนมัติ ผู้โดยสารไม่สามารถเลือกที่นั่งได้ และที่นั่งอาจไม่ได้อยู่ติดกัน ซึ่งบริษัทไม่สามารถเข้าไปจัดการได้แต่อย่างใด



### ข้อมูลสำคัญเกี่ยวกับโรงแรมที่พัก

ห้องพักในโรงแรมอาจมีความแตกต่างกัน ดังนั้น ห้องพักประเภทห้องเดี่ยว (Single) ห้องพักคู่ (Twin/Double) และห้องพักสำหรับ 3 ท่าน (Triple) อาจไม่ได้ตั้งอยู่ในอาคารหรือชั้นเดียวกัน



### เงื่อนไขและข้อควรทราบอื่นๆ ทัวไปที่ท่านควรทราบ

รายการทัวร์อาจมีการปรับเปลี่ยนหรือยกเลิกตามสภาพอากาศและความเหมาะสม โดยคำนึงถึงความปลอดภัยของผู้เดินทางเป็นหลัก โดยไม่จำเป็นต้องแจ้งให้ทราบล่วงหน้า

อัตราค่าทัวร์ที่นำเสนอนี้ ได้รวมภาษีน้ำมันและภาษีสนามบินตามอัตราปัจจุบัน ณ วันที่ออกโปรแกรมแล้ว อย่างไรก็ตาม หากก่อนวันเดินทาง ทางสายการบิน มีการประกาศปรับขึ้นค่าภาษีน้ำมัน ภาษีสนามบิน หรือมีค่าใช้จ่ายเพิ่มส่วนอื่นๆ (แม้ว่าทางบริษัทฯ จะได้ทำการออกตั๋วเครื่องบินไปแล้วก็ตาม) ทางบริษัทฯ ขอความกรุณาเรียกเก็บค่าใช้จ่ายในส่วนต่างนี้เพิ่มตามความเป็นจริง

## ไม่รับผิดชอบค่าใช้จ่าย ตัวเครื่องบินภายในประเทศทุกกรณี

กรณีที่ท่านเดินทางจากต่างจังหวัด ค่าใช้จ่ายในการเดินทางเช่น ตัวเครื่องบิน รถไฟ รถทัวร์ ที่พัก ไม่ได้ อยู่ในรายการทัวร์ รวมถึงกรณีที่เกี่ยวข้อง (ภายในประเทศ) มีการเปลี่ยนแปลงอันเนื่องมาจาก สายการบินเปลี่ยนแปลงเวลาบิน เที่ยวบิน ยกเลิกเที่ยวบิน หรือสาเหตุสุดวิสัยอื่นๆ ทางบริษัทฯ จะไม่รับผิดชอบค่าใช้จ่ายในส่วนนี้



### หากทำการชำระเงินแล้ว

ทางบริษัทขอสงวนสิทธิ์ในการถือว่าท่านได้ยอมรับเงื่อนไขดังกล่าวแล้ว และจะไม่มี การฟ้องร้องใดๆ เนื่องจากท่านได้ยอมรับเงื่อนไขในการให้บริการแล้ว



**สำคัญ!!**  
กรุณาอ่านเงื่อนไข  
แนบท้ายโดยละเอียด  
เพื่อประโยชน์สูงสุดของท่าน



## ตัวอย่างประเภทห้องพัก



 SINGLE (SGL)



 TWIN (TWN)



 DOUBLE (DBL)



 TRIPLE (TRP)

**\*\*รูปภาพห้องพักเป็นเพียงภาพสื่อถึงประเภทของเตียงเท่านั้น ไม่ใช่ภาพห้องพักจริงสำหรับการเข้าพัก\*\***

